

# Boletín informativo de paro registrado y contratos de trabajo

*Marzo 2020*



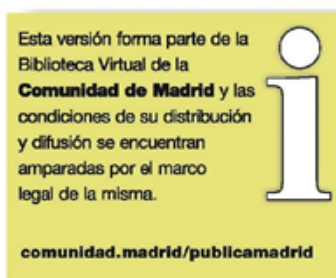
**EMPLEO Y MERCADO DE TRABAJO**

## CONSEJERÍA DE ECONOMÍA, EMPLEO Y COMPETITIVIDAD

Consejero de Economía, Empleo y Competitividad  
Excmo. Sr. D. Manuel Giménez Rasero

Viceconsejera de Empleo  
Ilma. Sra. Dña. Eva María Blázquez Agudo

Director General del Servicio Público de Empleo  
Ilmo. Sr. D. Ignacio Niño Pérez



### Elaboración

Subdirección General de Análisis, Planificación y Evaluación

Teresa Fernández Huete

Equipo Técnico del Área de Análisis y Estrategia

Consejería de Economía, Empleo y  
Competitividad © Comunidad de Madrid, 2020

Edita  
Dirección General del Servicio Público de Empleo  
Vía Lusitana, 21. 28025 Madrid. Tel.: 91 580 54 00

Edición: 04/2020

Soporte y formato de edición: publicación en línea en formato  
pdf **Publicado en España - Published in Spain**

## **BOLETÍN DE PARO REGISTRADO Y CONTRATACIONES**

**MARZO 2020**

---

# **Índice**

---

**Paro registrado**

**Contratos registrados**

**Tablas paro registrado**

**Tablas contratos registrados**

---

## NOTA METODOLÓGICA

---

En el presente boletín, de edición mensual, se realiza un análisis de los datos del Paro Registrado y Contrataciones efectuadas que provienen fundamentalmente del registro de los Servicios Públicos de Empleo, aportando además una visión sobre el mercado de trabajo.

Asimismo, se ha definido tanto el perfil de los desempleados como el de los contratados en sus distintas variables.

Respecto a las personas desempleadas y a las que han formalizado un contrato, al tratarse de una publicación periódica básicamente cuantitativa, se lleva a cabo un seguimiento general de su situación en la Comunidad de Madrid.

Se pretende dar una visión del Paro Registrado y determinar las principales características de los colectivos afectados a través del análisis de las principales variables, deteniéndose en algunos aspectos de especial importancia para la economía y el empleo en nuestra región: evolución histórica del paro en los cuatro grandes sectores económicos, distribución del paro registrado por niveles formativos, edades, ocupaciones y comunidades autónomas. Los datos que se ofrecen se acompañan de tablas y gráficos que las ilustran.

Las variables utilizadas para determinar las características del Paro Registrado han sido las siguientes: sexo, grupos de edad, nivel académico, grupos de ocupación conforme a la nueva Clasificación Nacional de Ocupaciones, actividad económica, y tiempo de permanencia en el desempleo.

En cuanto a las contrataciones, los objetivos son caracterizar y conocer los contratos que el mercado de trabajo genera mensualmente, facilitando información relevante sobre su comportamiento, reflejada en las diferentes variables que figuran en la Comunidad de Madrid: número de contratos, modalidades más utilizadas, distribución por sexo y edad, sectores productivos, ocupaciones más contratadas, estabilidad y temporalidad en el empleo.

---

### **Publicaciones del Área de Análisis y Estrategia**

**Mercado de Trabajo en las localidades madrileñas (Publicación periódica)**

**Principales Indicadores del Mercado de Trabajo (Publicación periódica)**

**Boletín Afiliación a la Seguridad Social (Publicación periódica)**

**Boletín Informativo Paro Registrado y Contratos (Publicación periódica)**

**Informe Paro Registrado por Localidades (Publicación periódica)**

**Boletín de Trabajadores Extranjeros (Publicación periódica)**

**Informe de paro registrado y contratos de trabajo. Incorpora datos nacionales (Publicación periódica)**

**Informes sobre Mercado de Trabajo en la Comunidad de Madrid. Encuesta de Población Activa (Publicación periódica)**

**Discapacidad y Empleo en la Comunidad de Madrid**

**Boletín Informativo personas con discapacidad. Paro y Contratos (Publicación periódica)**

**La inserción laboral de los titulados universitarios (Publicación periódica)**

---

**Debido a las medidas tomadas para combatir el COVID-19 los datos de paro registrado pueden no estar reflejando al completo las variaciones registradas, lo que aconsejamos tener en cuenta en su valoración.**

## Paro registrado

### 1. Claves del mes

Al finalizar marzo de 2020 la Comunidad de Madrid registra un total de 363.760 parados registrados; 155.035 hombres y 208.725 mujeres. El paro, este mes, aumenta en 10.864 personas, tanto entre los hombres (6.159) como entre las mujeres (4.705). Es el mayor ascenso intermensual de paro registrado en un mes de marzo desde el año 2009 (crisis económica internacional), consecuencia de la crisis provocada por la pandemia del COVID-19. No obstante a lo anterior, el número de parados este mes, 363.760, es el segundo mejor dato desde marzo de 2008, solo superado por marzo de 2009.

**Variación mensual.** El ascenso del paro incide, sobre todas las secciones actividad económica, excepto en el colectivo *Sin empleo anterior*. En cifras absolutas se computa un total de 10.864 personas paradas más en relación al mes anterior que equivale a un 3.1% de ascenso.

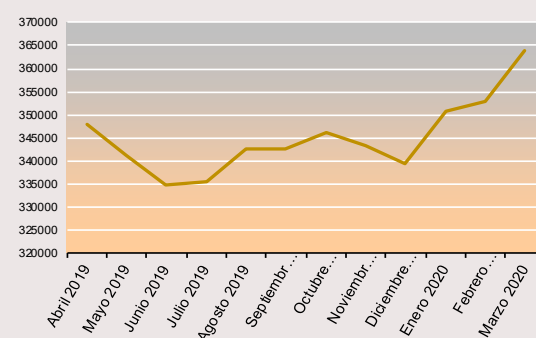
**Variaciones del paro en las Comunidades Autónomas.** En España, el paro aumenta un 9,3% (302.265). Los aumentos intermensuales relativos más importantes se producen en Andalucía (17,2%), Navarra (10,0%) y Comunidad Valenciana (9,7%) (Véase tabla 9 CC. AA).

**El paro aumenta en todos los sectores, excepto en el colectivo *Sin empleo anterior*, que desciende en 231 personas (-1,0%).** En el sector *Servicios* aumenta en 9.232 personas (3,3%), en la *Construcción* aumenta un 5,4% con 1.468 parados más y en *Industria* un 1,8% con 372 parados más.

**Por niveles formativos el incremento del paro es más intenso principalmente entre la población con *educación primaria, o menos*.** Se trata de un ascenso intermensual de 3,4% en el caso de quienes poseen estudios primarios o menos, con 4.143 parados más. En segundo lugar, las personas con estudios superiores, con un 3,2% de parados más, 2.188 personas. En tercer lugar, las personas con estudios secundarios, que registraron un aumento del paro de 2,8% con 4.533 desempleados más respecto al mes anterior.

**En cuanto al tiempo de permanencia en el desempleo,** el colectivo que más ha aumentado ha sido el de los parados con demanda de empleo activa ininterrumpida de 6 a 12 meses con un incremento de 13,2%, 6.658 parados más. En segundo lugar, son los parados de larga duración (permanencia ininterrumpida en el desempleo de un año o más) los que más aumentan intermensualmente, con un aumento relativo de 2,5% y un aumento absoluto de 3.234 parados. En tercer lugar, los parados de menos de tres meses de antigüedad en el desempleo, aumentan el 2,5%, con 2.940 parados más.

**G 1. EVOLUCIÓN DEL PARO REGISTRADO. ÚLTIMO AÑO**



### 2. Evolución del paro registrado

Marzo 2020	Variación mensual		Variación anual	
	Absoluta	%	Absoluta	%
2016	-4.106	-0,89	-45.007	-8,94
2017	-6.881	-1,65	-48.608	-10,60
2018	-3.412	-0,89	-29.775	-7,27
2019	-475	-0,13	-26.314	-6,92
<b>2020</b>	<b>10.864</b>	<b>3,08</b>	<b>10.023</b>	<b>2,83</b>

Tal y como se observa en la Tabla 2, la variación mensual del mes de marzo es la más elevada de los últimos cinco años, consecuencia de la crisis del COVID-19. Por otra parte, los datos interanuales también muestran un importante incremento, de 10.023 personas, el 2,8%.

### 3. Evolución por sexo

Marzo 2020	COMUNIDAD DE MADRID							
	Hombres				Mujeres			
	Variación mensual		Variación anual		Variación mensual		Variación anual	
	Absoluta	%	Absoluta	%	Absoluta	%	Absoluta	%
2016	-2.342	-1,10	-27.051	-11,43	-1.764	-0,70	-17.956	-6,73
2017	-3.860	-2,09	-28.832	-13,75	-3.021	-1,30	-19.776	-8
2018	-1.605	-0,97	-17.091	-9,45	-1.807	-0,83	-12.684	-5,54
2019	-461	-0,31	-15.821	-9,66	-14	-0,01	-10.493	-4,85
<b>2020</b>	<b>6.159</b>	<b>4,14</b>	<b>7.139</b>	<b>4,83</b>	<b>4.705</b>	<b>2,31</b>	<b>2.884</b>	<b>1,40</b>

### Variación intermensual

Al finalizar el mes de marzo de 2020 el paro registrado masculino aumenta un 4,1%, porcentaje que equivale a 6.159 desempleados más que en el mes anterior.

Entre la población femenina se registra un ascenso de 2,3%, cifra que representa 4.705 desempleadas más respecto al pasado mes de febrero.

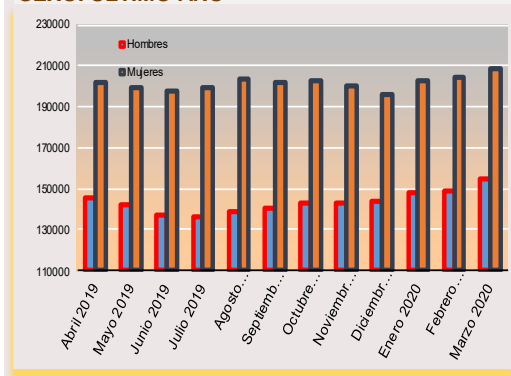
### Variación interanual

Con relación al mismo periodo del año anterior, el paro masculino aumenta un 4,8%, porcentaje equivalente a 7.139 desempleados más que en marzo de 2020.

Entre la población femenina aumenta también el paro; un 1,4% respecto al mismo periodo del año anterior, cifra correspondiente a 2.884 desempleadas más que en marzo de 2020.

El aumento del desempleo, respecto al mismo periodo del año anterior, es de 10.023 personas, cifra correspondiente a un 2,8%, sumando ambos sexos.

**G 2. EVOLUCIÓN DEL PARO REGISTRADO POR SEXO. ÚLTIMO AÑO**



## 4. Edad

Marzo 2020	Tabla 3. COMUNIDAD DE MADRID											
	< 30 años				30 a 54				>55 años			
	Variación mensual		Variación anual		Variación mensual		Variación anual		Variación mensual		Variación anual	
	Absoluta	%	Absoluta	%	Absoluta	%	Absoluta	%	Absoluta	%	Absoluta	%
2016	-797	-1,09	-10.677	-14,78	-3.199	-1,09	-33.259	-11,44	-110	-0,12	-1.071	-1,12
2017	-853	-1,32	-8.312	-13,00	-5.619	-2,17	-37.984	-15,02	-409	-0,44	-2.312	-2,48
2018	217	0,36	-2.769	-4,53	-3.129	-1,35	-24.315	-10,64	-500	-0,55	-2.691	-2,98
2019	402	0,70	-3.474	-6,02	-1.723	-0,83	-21.573	-10,42	846	0,96	-1.267	-1,42
<b>2020</b>	<b>1.962</b>	<b>3,41</b>	<b>1.827</b>	<b>3,17</b>	<b>7.592</b>	<b>3,75</b>	<b>3.291</b>	<b>1,59</b>	<b>1.310</b>	<b>1,41</b>	<b>4.905</b>	<b>5,51</b>

### Variación intermensual

**Aumenta el paro registrado en todos los grupos de edad.** En el tramo de edad intermedio, de 30 a 54 años, que aglutina a la mayor parte de la población activa se produce un aumento mensual del paro de 3,8%, equivalente a 7.592 personas paradas más respecto al mes anterior.

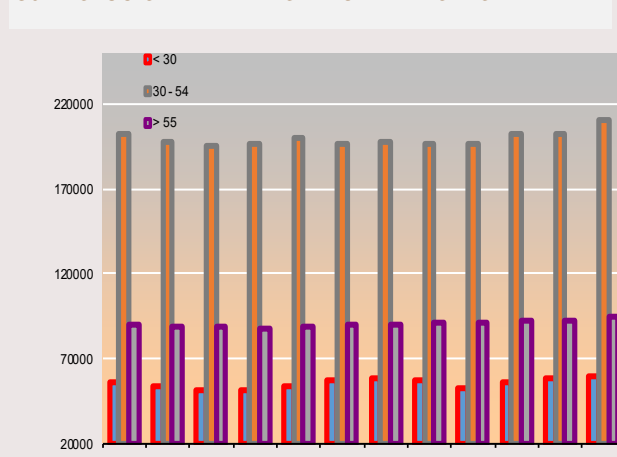
Entre los mayores de 55 años se produce un 1,4% de ascenso, correspondiente a 1.310 desempleados más.

Los menores de treinta años experimentan un aumento de 3,4% del desempleo con 1.962 parados más.

### Variación interanual

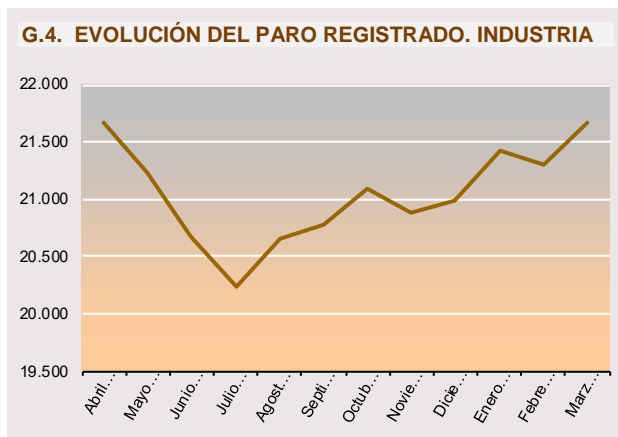
**Con respecto al mismo periodo del año anterior, el grupo de edad más perjudicado por el ascenso del paro, tanto en términos absolutos como relativos, es el de los mayores de 55 años con un 5,5% de aumento y 4.905 parados más que en marzo del pasado 2019, pese a no ser el grupo de edad más numeroso.** En los otros dos grupos de edad analizados, la variación anual presenta también incrementos: Los menores de 30 años, incrementan su paro en un 3,2% y un total de 1.827 desempleados más. En cuanto al grupo de edad de 30 a 54 años, el paro aumenta en 3.291 (1,6%).

**G3.EVOLUCIÓN DEL PARO REGISTRADO POR EDADES**

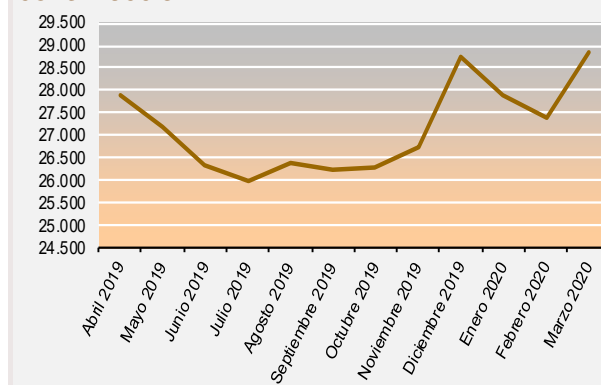


## 5. Actividad económica

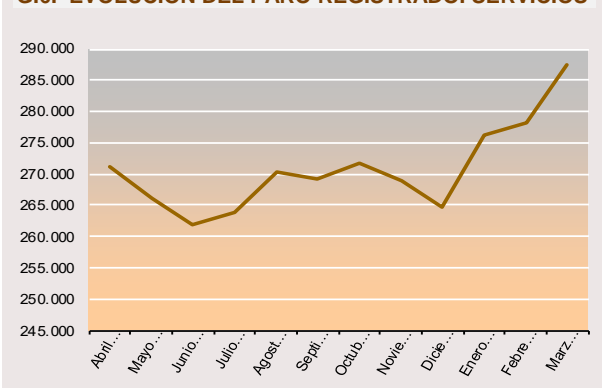
Marzo 2020	Tabla 4. COMUNIDAD DE MADRID															
	INDUSTRIA				CONSTRUCCIÓN				SERVICIOS				SIN EMPLEO ANTERIOR			
	Variación mensual		Variación anual		Variación mensual		Variación anual		Variación mensual		Variación anual		Variación mensual		Variación anual	
	Absoluta	%	Absoluta	%	Absoluta	%	Absoluta	%	Absoluta	%	Absoluta	%	Absoluta	%	Absoluta	%
2016	-415	-1,28	-5.181	-13,92	-696	-1,43	-7.940	-14,20	-3.128	-0,89	-30.251	-7,99	190	0,74	-1.159	-4,30
2017	-532	-1,93	-5.043	-15,74	-973	-2,47	-9.569	-19,95	-5.821	-1,81	-32.201	-9,25	505	2,11	-1.324	-5,13
2018	-329	-1,35	-2.864	-10,61	-222	-0,67	-5.421	-14,11	-3.435	-1,15	-21.341	-6,75	529	2,19	211	0,86
2019	-219	-1,00	-2.431	-10,08	-324	-1,15	-5.026	-15,24	-521	-0,19	-17.764	-6,03	527	2,24	-632	-2,56
<b>2020</b>	<b>372</b>	<b>1,75</b>	<b>-34</b>	<b>-0,16</b>	<b>1468</b>	<b>5,36</b>	<b>913</b>	<b>3,27</b>	<b>9.232</b>	<b>3,32</b>	<b>10.510</b>	<b>3,79</b>	<b>-231</b>	<b>-1,00</b>	<b>-1.190</b>	<b>-4,95</b>



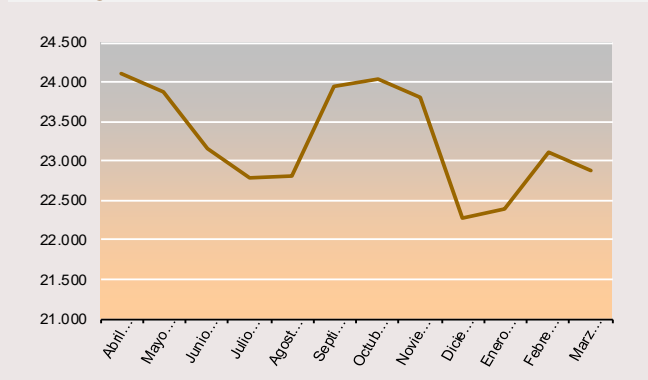
**G.5. EVOLUCIÓN DEL PARO REGISTRADO. CONSTRUCCIÓN**



**G.6. EVOLUCIÓN DEL PARO REGISTRADO. SERVICIOS**



**G.7. EVOLUCIÓN DEL PARO REGISTRADO. SIN EMPLEO ANTERIOR**



En el sector *Servicios* se produce un incremento de 3,3%, que equivale a un total de 9.232 desempleados más respecto al pasado mes, el 3,1%, de los cuales 4.575 corresponden al descenso entre los hombres y un descenso de 4.657 para las mujeres.

En la *Construcción*, asimismo, se produce un aumento del paro de 5,4% respecto al mes de febrero, porcentaje que equivale a un total de 1.468 personas paradas más. En cuanto a la *Industria* el paro experimenta un aumento de 1,8%, cifra equivalente a 372 desempleados más que en el mes anterior.

En lo que respecta a la variación anual, aumenta en el Sector *Servicios* en 10.510 personas, el 3,8%; y en la *Construcción* en 913 personas, el 3,3%. En la *Industria* desciende de forma no significativa, un 0,2% equivalente a 34 personas paradas menos que en marzo de 2019. También disminuye el paro en el colectivo *Sin empleo anterior*, con un 5,0% de reducción interanual, porcentaje equivalente a 1.190 personas desempleadas menos. Aunque menos significativamente, el paro también ha descendido en la *Agricultura* con un 5,8%, equivalente a 176 desempleados menos respecto al mismo periodo de 2019.

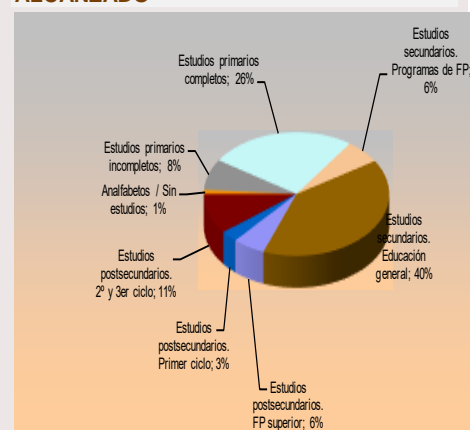
## 6. Nivel formativo

Los parados registrados con un nivel de *Estudios Secundarios de Educación General* es el grupo más numeroso: 167.209 parados registrados al finalizar el mes de marzo de 2020, lo que representa el 46,0% del total de desempleados en la Comunidad de Madrid. En cuanto a los parados con *Estudios Primarios Completos*; 93.086 personas, constituyen el segundo gran grupo con un 25,6% del total de parados.

El aumento intermensual del paro ha afectado en términos absolutos, especialmente, a la población con *Estudios Secundarios de Educación General* con 4.533 parados más (2,8%). El segundo grupo más afectado en términos absolutos, ha sido el de personas con *Estudios* de educación primaria o menos, que ve aumentar el paro en 4.143 personas (3,4%).

Interanualmente, lo más destacable, tanto en términos absolutos como porcentuales es el aumento del paro entre quienes se circunscriben en el conjunto de la población con *Estudios Primarios o menos*, que presentan un incremento de 7,4%, cifra equivalente a 8.728 personas desempleadas más respecto al mes de marzo de 2020. Por otra parte, cabe resaltar el ascenso del paro interanual entre aquellos con *Estudios superiores o Post Secundarios* tanto de primero, segundo y tercer ciclo donde el desempleo aumenta un 5,6%; en total 3.702 desempleados

**G 8. DISTRIBUCIÓN DEL PARO REGISTRADO POR NIVEL FORMATIVO ALCANZADO**





más respecto al mismo periodo del año anterior que poseen estudios superiores certificados.

## 7. Ocupaciones

### Valores más destacados.

Por grandes grupos de ocupación las que concentran un mayor número de parados registrados son las vinculadas a los *Trabajadores de los Servicios de Restauración...* que, con 88.238 parados, representan un 24,3% del total. A continuación, las denominadas *Ocupaciones Elementales* con 82.017 parados registrados equivalente al 22,5% y seguidamente los *Empleados Contables, Administrativos...* con 54.075 parados que representan el 14,9%. (Véase gráfico nº 9).

**Variación mensual.** Durante este mes el incremento del desempleo afecta a todos los grandes grupos de ocupación, y afecta especialmente a los parados inscritos en demandas de empleo vinculadas a los *Trabajadores de los servicios de restauración* con un incremento de 3,7%, porcentaje que equivale a 3.168 parados más, de los cuales 1.717 son mujeres.

Asimismo, se destaca el descenso del paro entre los parados adscritos dentro de las denominadas *Técnicos; profesionales de apoyo* con un ascenso del 4,6% que equivale a 1.512 desempleados más respecto al mes anterior.

Por otra parte, se destaca el ascenso del desempleo entre los demás grandes grupos de ocupación.

**Variación anual.** El paro aumenta en casi todos los grandes grupos profesionales. Se destacan como ascensos más significativos las demandas de empleo vinculadas a los *Técnicos y profesionales científicos e intelectuales* con un 6,6% de aumento y 2.830 desempleados más. También son relevantes los ascensos entre los *Técnicos; profesionales de apoyo* con un 8,6% de aumento, equivalente a 2.702 desempleados más que en el mismo periodo del año anterior. Asimismo, son destacables los ascensos del paro entre los parados agrupados en torno a los *Trabajadores de los servicios de restauración* cuyo porcentaje de incremento con respecto al mismo periodo de 2019 es de 3,1% y corresponde a 2.666 parados más que en el mismo periodo del año anterior (marzo de 2019).

## 8. Tiempo de Permanencia en el desempleo

**Variación mensual.** Destaca, en primer lugar, el ascenso del número de personas desempleadas durante un periodo ininterrumpido de 6 a 12 meses, con un incremento de 13,2%, equivalente a 6.658 parados más respecto al mes anterior. Igualmente, cabe destacar el aumento del paro en el tramo de permanencia que discurre de cero a tres meses, con un incremento de 2,5% equivalente a 2.940 desempleados más que en febrero.

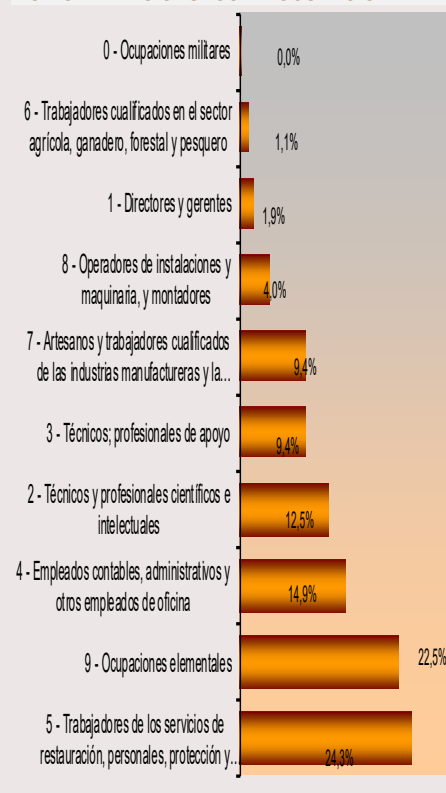
Por otra parte, dentro del subtotal del denominado *Paro de Larga Duración* (tiempo igual o superior a un año de permanencia en el desempleo) se produce un ascenso de 2,5%, 3.234 parados más, especialmente entre quienes permanecían registrados en paro por un tiempo que transcurre entre uno y dos años con 2.717 parados más (véase tabla con los datos más relevantes de la página final de este boletín).

### Variación interanual.

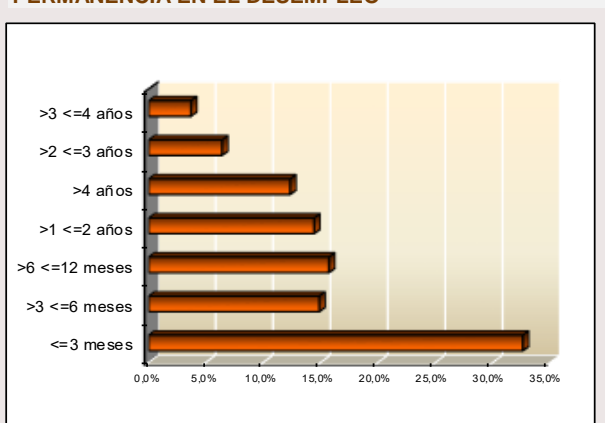
El paro aumenta igual o inferior a tres meses con un 12,1% de reducción, porcentaje equivalente a 5.833 parados más. También asciende de forma considerable el desempleo en el segmento temporal que va de 6 a 12 meses con un aumento de 10,6%, 5.466 personas paradas más que hace un año. Aumentan, asimismo, los desempleados dentro del tiempo de permanencia en el paro comprendido entre 0 y 3 meses donde se produce otro ascenso de un 0,4% que equivale a 411 desempleados más respecto al mismo periodo de 2019.

En cuanto al total de los denominados *Parados de Larga Duración*, es decir, aquellos con permanencia igual o superior a un año en el desempleo, se registra un descenso de 1.687 personas, cifra de decremento equivalente a un 1,2% en relación al mismo periodo del año anterior.

**G 9. DISTRIBUCIÓN DEL PARO REGISTRADO POR GRANDES GRUPOS DE OCUPACIÓN**



**G 10. PORCENTAJE DE PARO REGISTRADO POR PERMANENCIA EN EL DESEMPEÑO**





## 9. Comunidades autónomas

Tabla 5. Parados Registrados por COMUNIDADES AUTÓNOMAS

COMUNIDADES AUTÓNOMAS	PARO REGISTRADO	VARIACIÓN MENSUAL		VARIACIÓN ANUAL	
		Absoluta	%	Absoluta	%
<b>AMBOS SEXOS</b>					
Andalucía	945.333	138.569	17,18	140.014	17,39
Aragón	72.481	5.509	8,23	7.069	10,81
Asturias	77.451	4.511	6,18	2.327	3,10
Baleares	62.769	5.204	9,04	8.008	14,62
Canarias	227.634	19.797	9,53	18.399	8,79
Cantabria	40.642	1.769	4,55	1.938	5,01
Castilla la Mancha	188.012	12.271	6,98	16.139	9,39
Castilla-León	152.644	8.921	6,21	3.877	2,61
Cataluña	417.047	21.833	5,52	21.307	5,38
Comun.Valenciana	401.827	35.565	9,71	31.432	8,49
Extremadura	112.688	7.442	7,07	10.905	10,71
Galicia	174.481	8.252	4,96	3.640	2,13
<b>Madrid</b>	<b>363.760</b>	<b>10.864</b>	<b>3,08</b>	<b>10.023</b>	<b>2,83</b>
Murcia	107.312	5.827	5,74	2.532	2,42
Navarra	37.365	3.390	9,98	3.672	10,90
País Vasco	128.213	10.974	9,36	10.261	8,70
Rioja, La	17.973	1.519	9,23	1.530	9,30
Ceuta	11.480	177	1,57	122	1,07
Melilla	9.200	-129	-1,38	33	0,36
<b>Total Nacional</b>	<b>3.548.312</b>	<b>302.265</b>	<b>9,31</b>	<b>293.228</b>	<b>9,01</b>

**Variación mensual**

Durante este mes de marzo el desempleo ha aumentado de forma muy intensa a nivel nacional, y en todas las comunidades autónomas, consecuencia de la crisis del COVID-19.: 302.265 parados registrados más que en febrero en España, 9,3% más. La Comunidad de Madrid registró un 3,1% de incremento del paro. En términos porcentuales, la región más perjudicada por la actual crisis, ha sido Andalucía con un 17,2% de incremento intermensual del paro, seguida de Navarra (10,0%) y la Comunidad Valenciana (9,7%).

**Variación interanual**

Aumenta el paro en todas las Comunidades Autónomas sin excepción. La Comunidad de Madrid, registra un retroceso de 10.023 personas en el paro registrado respecto al mismo periodo del año anterior, aumentando el 2,8%. Andalucía encabeza los incrementos interanuales, con un aumento en su número de parados de un 17,4%, con 140.014 personas más; Baleares registra la segunda mayor subida interanual (14,6%), y en tercer lugar, es Navarra la que ve aumentar más el paro con un incremento de 10,9%.

## DATOS MÁS RELEVANTES DEL PARO REGISTRADO – MARZO 2020

PARO REGISTRADO	MADRID						
	Mes actual			VARIACIÓN MENSUAL		VARIACIÓN ANUAL	
	Hombres	Mujeres	Total	Absoluta	%	Absoluta	%
<b>Paro registrado</b>	<b>155.035</b>	<b>208.725</b>	<b>363.760</b>	<b>10.864</b>	<b>3,08</b>	<b>10.023</b>	<b>2,83</b>
<b>Grupos de edad</b>							
< 30 años	29.111	30.407	59.518	1.962	3,41	1.827	3,17
30-54 años	85.824	124.424	210.248	7.592	3,75	3.291	1,59
> 55 años	40.100	53.894	93.994	1.310	1,41	4.905	5,51
<b>Nivel formativo alcanzado</b>							
Analfabetos / Sin est.	1.542	2.357	3.899	78	2,04	-594	-13,22
'Est. primarios incompletos'	13.416	15.944	29.360	1.044	3,69	237	0,81
'Est. primarios completos'	42.953	50.133	93.086	3.021	3,35	9.085	10,82
Est. Sec.. FP	8.137	14.597	22.734	-23	-0,10	-336	-1,46
Est. Sec. Educ.general	63.506	80.969	144.475	4.556	3,26	-2.071	-1,41
Est. Postsec.FP superior	7.994	12.579	20.573	772	3,90	1.255	6,50
Est. Postsec. 1º ciclo	3.411	7.424	10.835	349	3,33	-67	-0,61
Est. Postsec. 2º y 3er ciclo'	13.915	24.457	38.372	1.111	2,98	2.532	7,06
Otros Est. Postsecundarios (*)	161	265	426	-44	-9,36	-18	-4,05
<b>Actividad económica</b>							
Agricultura	1.752	1.106	2.858	23	0,81	-176	-5,80
Industria	11.456	10.208	21.664	372	1,75	-34	-0,16
Construcción	24.187	4.686	28.873	1.468	5,36	913	3,27
Servicios	109.634	177.858	287.492	9.232	3,32	10.510	3,79
Sin empleo anterior	8.006	14.867	22.873	-231	-1,00	-1.190	-4,95
<b>Grandes grupos de ocupación</b>							
0. Ocupaciones milit.	71	17	88	-1	-1,12	9	11,39
1. Direct. Gerentes	4.538	2.230	6.768	181	2,75	516	8,25
2. Técnicos prof. Cient.	18.517	26.948	45.465	1.416	3,21	2.830	6,64
3. Téc. Prof. Apoyo	17.775	16.450	34.225	1.512	4,62	2.702	8,57
4. Empleados admin.	11.483	42.592	54.075	1.496	2,85	1.374	2,61
5. Trab. serv. rest. ..	26.557	61.681	88.238	3.168	3,72	2.666	3,12
6. Trab. cualif. agric.	3.162	982	4.144	86	2,12	46	1,12
7. Artesan. trab ind.	31.481	2.550	34.031	1.377	4,22	191	0,56
8. Operad. Instalad.	11.867	2.842	14.709	510	3,59	-81	-0,55
9. Ocup. Element.	29.584	52.433	82.017	1.119	1,38	-230	-0,28
<b>Permanencia en el desempleo</b>							
<=3 meses	57.936	60.624	118.560	2.940	2,54	411	0,35
>3 <=6 meses	25.278	28.781	54.059	-1.968	-3,51	5.833	12,10
>6 <=12 meses	23.844	33.299	57.143	6.658	13,19	5.466	10,58
>1 <=2 años	19.824	32.623	52.447	2.717	5,46	2.142	4,26
>2 <=3 años	8.072	15.221	23.293	90	0,39	285	1,24
>3 <=4 años	4.460	8.941	13.401	263	2,00	-1.010	-7,01
>4 años	15.621	29.236	44.857	164	0,37	-3.104	-6,47

(\*) Desde noviembre de 2015. Incluyen sólo Titulac. Univ. No homologadas y Estudios oficiales de Especialización Profesional

## Claves del mes

- ✓ Los contratos de trabajo registrados en el mes de marzo descienden un 26,9% intermensualmente y caen un 30,6% interanualmente debido a la crisis del COVID-19
- ✓ Los contratos registrados en la Comunidad de Madrid durante este mes de marzo han sido 151.187 nuevos contratos.
- ✓ Pese a la coyuntura actual, la Comunidad de Madrid es la segunda comunidad en contratación estable (19,7%), tras Baleares, con un porcentaje de ocho puntos superior a la media nacional.
- ✓ Desde el principio del año, se han registrado 574.491 contratos de trabajo
- ✓ El número de contratos indefinidos firmados en marzo ascendió a 29.753 lo que representa el 19,7% del total de los realizados en este periodo en la Comunidad. Este porcentaje sitúa nuestra región ocho puntos por encima de la media nacional (11,6%) y se sitúa muy por encima de otras comunidades.
- ✓ Desde el principio del año se han registrado 574.491 nuevos contratos de los que 107.789 son indefinidos.

### Sexo y modalidades de contratación

La contratación registrada en la Comunidad de Madrid ha experimentado un descenso acusado consecuencia de la actual crisis del COVID-19, tanto intermensual como interanualmente. El número de contratos registrados este mes de marzo, es el más bajo desde la crisis económico-financiera global (concretamente, desde marzo de 2014).

Se trata de 151.187 contratos de trabajo registrados en la Comunidad de Madrid, que suponen un descenso interanual de 30,6%. El descenso intermensual ha sido de 26,9%.

A nivel nacional, este marzo, se ha registrado, al igual que en nuestra región, el número más bajo de contratos desde marzo de 2014. Se trata de 1.256.510 contratos acumulados a lo largo del mes, tras un retroceso de 26,5% respecto a marzo del pasado año. El descenso intermensual ha sido de 21,2%.

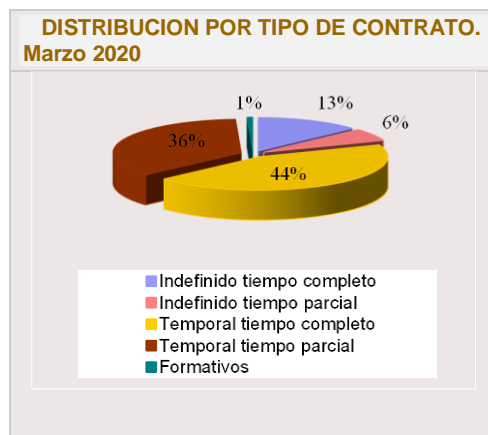
En cuanto a la distribución de contratos entre hombres y mujeres, se observa un ligero predominio de la contratación masculina con el 52,0%, frente al 48,0% de contratos suscritos por mujeres.

De los 151.187 contratos suscritos en marzo, 29.753 fueron **contratos indefinidos**, se trata del 19,7% del total, el segundo porcentaje más elevado del conjunto nacional, tras Baleares y más de ocho puntos superior al relativo a España. En España, esta tasa de contratación estable fue de 11,6%.

Los contratos indefinidos, han descendido interanualmente el 26,7%, y los temporales en mayor medida, el 31,4%.

Los contratos a tiempo completo han descendido el 28,2% interanualmente, y los contratos a tiempo parcial, el 34,1%.

Por lo tanto, el descenso interanual ha sido más intenso en la contratación temporal y a tiempo parcial.



Los hombres suscriben este mes el 53,9% de los contratos indefinidos y el 41,5% de la contratación a tiempo parcial y el 58,7% de la contratación a tiempo completo.

Las mujeres suscriben, por tanto, el 46,1% de la contratación total registrada en marzo, el 58,5% de la contratación a tiempo parcial, y el 41,3% de la contratación indefinida total.

Sexo	Marzo 20 <sup>o</sup>	TOTAL Contratación
Hombre	78.611	151.187
Mujer	72.576	

De los 29.753 contratos indefinidos registrados en la Comunidad de Madrid, 20.861 eran a jornada completa (el 70,1% del total de contratación indefinida), y los 8.255 restantes, lo fueron con jornada a tiempo parcial.

De los contratos indefinidos con jornada a tiempo parcial, el 63,6% fueron suscritos por mujeres.

Los contratos indefinidos a tiempo completo han descendido el 24,6% interanualmente, por debajo del descenso de la contratación total del mes, que ha sido de 30,6%.

### Nivel formativo alcanzado

La contratación laboral disminuye este mes para todos los niveles formativos.

Si la variación interanual de los contratos totales ha sido de -30,6% en la Comunidad de Madrid, la reducción más intensa se ha dado entre las personas con *Estudios secundarios*, de -32,6%, siendo, además, el grupo de mayor peso (52,7% este mes) tanto en la contratación como en el paro registrado (el más numeroso). (Ver *tabla 6 de Anexo contratos*)

El nivel formativo de *Estudios universitarios* ha experimentado también una importante reducción en la contratación, aunque la menor de todos los niveles formativos (-27,0%). Este colectivo, aunque supone un 16,7% de la contratación total madrileña, ha suscrito el 29,6% de la contratación indefinida del mes, siendo el nivel formativo con el porcentaje de contratación estable más elevado (38,6% en marzo).

En el nivel formativo de *Educación primaria o menos*, también ha reducido su contratación en un 28,9% interanualmente.

### Edad

El grupo de edad (agrupada quinquenalmente) con mayor peso en la contratación laboral es el de 25 a 29 años con el 17,3% de los contratos.

Este mes, la contratación laboral desciende interanualmente en todos los grupos de edad, aunque el descenso interanual relativo más importante, se ha dado entre los jóvenes menores de 30 años (-32,5%).

En el grupo de edad de 55 a 64 años, descienden los contratos de trabajo un 26,1% interanualmente.

Edad	Contratación Indefinida	Contratación Temporal
< 25 años	3.999	26.004
25-29 años	5.751	20.440
30-44 años	12.761	45.077
45-54 años	5.261	21.481
> 55 años	1.981	8.432

### Ocupación

Disminuye la contratación, tanto intermensual como interanualmente en todos los grandes grupos de ocupación.

El grupo que mayor descenso interanual relativo presenta es el de *Técnicos; profesionales de apoyo* (-37,2%), seguido de los *Trabajadores de los servicios de restauración, personales, protección y vendedores* que han registrado un descenso de 37,1% en el año.

Los grandes grupos de ocupación que mayor contratación registran este mes son los representados en la siguiente tabla:

Grandes Grupos de Ocupación	Contratos Registrados	% var interanual
Ocupaciones elementales	41.171	-22,7%
Trabajadores de los servicios de restauración, personales, protección y vendedores	39.423	-37,1%
Técnicos y profesionales científicos e intelectuales	21.387	-24,7%
Empleados contables, administrativos y otros empleados de oficina	16.798	-34,3%

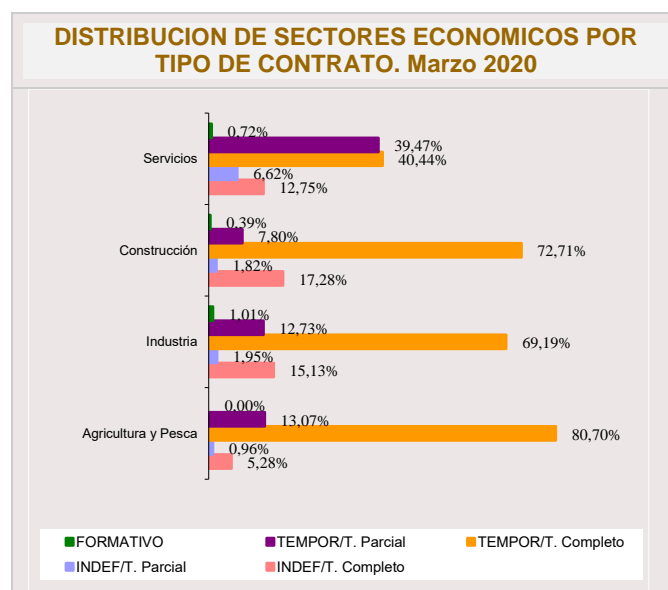
### Actividad económica

El sector Servicios sigue siendo el que mayor volumen de contrataciones registra en marzo (comportamiento que responde a la estructura económica madrileña), seguido de Industria y el sector de la Construcción, mientras que Agricultura obtiene el menor peso representativo como se indica en los valores de la tabla:

Sector Económico	% Contratación
Agricultura	0,3
Construcción	6,0
Industria	6,6
Servicios	87,2

En cuanto a la variación interanual, el sector que más cae en términos de contratos de trabajo es la Construcción con -33,6% (tras la Agricultura que en nuestra región no tiene representatividad), seguido del Sector Servicios (-31,2%) y finalmente la Industria es el sector que mejor ha mantenido su volumen de contratación con una reducción de 15,3%.

Respecto a la calidad y estabilidad en el empleo, este mes el sector *Servicios* es el que mayor proporción de contratos indefinidos ha promovido este mes (19,4%), seguido de la *Construcción* (19,1%) y de la *Industria* (17,1%).



## Duración de la contratación temporal

Del total de contratos temporales realizados este mes, el 36,4% son de duración indeterminada, lo que encuentra su correspondencia con los contratos efectuados en la modalidad de *Obra o servicio y Circunstancias de la producción* que por su propia naturaleza no permiten especificar el tipo de duración en la mayoría de los casos.

Asimismo, el 25,6% de la contratación registrada es de duración inferior a 6 días, y más la mitad de la contratación, (el 51,9%), recae en contratos con una duración inferior a tres meses, mientras que el 11,7% restante se corresponde con una duración superior a tres meses (ver tabla 4 de anexos contratos).

Indeterminado	< 3 meses	> 3 meses	Total
44.259	62.990	14.185	121.434

Este mes, los contratos que mayor caída interanual presentan en términos relativos, son los de duración mayor a 180 días (- 42,4%), seguida de aquellos con duración inferior a 6 días (- 38,0%), y los temporales de duración indeterminada que caen el 32,7% interanualmente.

## Comunidades Autónomas

Este mes, descienden los contratos de trabajo registrados en todas las comunidades autónomas. Interanualmente, la Comunidad de Madrid es la tercera autonomía que mayor volumen de contratación ha perdido interanualmente y en términos relativos, con un retroceso de 30,6%. En el conjunto nacional, esta disminución ha sido de 26,5%

Del total de la contratación nacional, las comunidades autónomas que registran el mayor número de contratos corresponden a Andalucía, con 311.394 contratos que suponen el 24,8% del total nacional, seguida de Cataluña con el 14,5% y Madrid con el 12,0%.

Sin embargo, entre estas tres autonomías hay que destacar que Andalucía con el 24,8% de la contratación, es la comunidad autónoma que menor porcentaje de contratación indefinida presenta (el 5,4%); mientras que la Comunidad de Madrid tiene una tasa de contratación estable de 19,7% y Cataluña de 16,6%, siendo las autonomías que mayor proporción empleo estable generan, junto con Baleares.

La Comunidad de Madrid obtiene el porcentaje más elevado de contratación estable de España tras Baleares, con el 19,7%, por tanto, más de ocho puntos superior a la media nacional, que se sitúa en 11,6%, confirmando su liderazgo en materia de contratación estable.

## Contratación a extranjeros

La contratación realizada a trabajadores extranjeros representa el 23,2% de los contratos firmados en la Comunidad de Madrid este mes de marzo, lo que supone que uno de cada cinco contratos ha correspondido a este colectivo. Según zonas geográficas, la contratación se ha efectuado mayoritariamente a personas procedentes de América del Sur con el 39,4%, seguida del Espacio Económico Europeo con el 27,1% y las personas originarias de África Septentrional con el 7,2%.

En relación al sexo, la contratación masculina supone 51,7% de la contratación a personas de nacionalidad extranjera frente al 48,3% del grupo de mujeres.

En cuanto a la edad, el 47,8% de los contratos a personas extranjeras, tiene entre 30 y 44 años, seguido de los menores de 30 años (29,2%) (Tabla 8 de Anexo contratos).

Por sectores productivos, la mayoría de los contratos suscritos se han generado en el sector Servicios con el 83,6%, seguido de Construcción con el 10,5%, Industria con el 5,5% y Agricultura y Pesca con el 0,3%. Hay que indicar que, en cada uno de los sectores económicos, los porcentajes más altos de contratación siguen teniendo como principal protagonista a personas de América del Sur y del Espacio Económico Europeo (ver Tabla 8 de anexos contratos).

## Marzo 2020

## 1.1 PRINCIPALES INDICADORES. CONTRATOS DE TRABAJO

	TOTAL					MUJERES					HOMBRES				
	Mes Actual	VARIACIÓN MENSUAL		VARIACIÓN ANUAL		Mes Actual	VARIACIÓN MENSUAL		VARIACIÓN ANUAL		Mes Actual	VARIACIÓN MENSUAL		VARIACIÓN ANUAL	
		Abs.	%	Abs.	%		Abs.	%	Abs.	%		Abs.	%	Abs.	%
<b>TOTAL</b>	151.187	-55.513	-26,9	-66.513	-30,6	72.576	-26.574	-26,8	-31.710	-30,4	78.611	-28.939	-26,9	-34.803	-30,7
Indefinido	29.753	-9.882	-24,9	-10.845	-26,7	13.714	-4.585	-25,1	-5.057	-26,9	16.039	-5.297	-24,8	-5.788	-26,5
Iniciales	21.193	-7.080	-25,0	-8.883	-29,5	9.846	-3.340	-25,3	-4.180	-29,8	11.347	-3.740	-24,8	-4.703	-29,3
Conversiones	8.560	-2.802	-24,7	-1.962	-18,6	3.868	-1.245	-24,3	-877	-18,5	4.692	-1.557	-24,9	-1.085	-18,8
Temporal	121.434	-45.631	-27,3	-55.668	-31,4	58.862	-21.989	-27,2	-26.653	-31,2	62.572	-23.642	-27,4	-29.015	-31,7
Obra o servicio	49.927	-20.916	-29,5	-29.638	-37,3	22.267	-8.821	-28,4	-12.700	-36,3	27.660	-12.095	-30,4	-16.938	-38,0
Circunstancias de la Producción	58.165	-22.120	-27,6	-23.282	-28,6	27.920	-11.188	-28,6	-11.742	-29,6	30.245	-10.932	-26,5	-11.540	-27,6
Prácticas y Formación	1.027	-515	-33,4	-628	-37,9	537	-247	-31,5	-385	-41,8	490	-268	-35,4	-243	-33,2
Otros contratos	12.315	-2.080	-14,4	-2.120	-14,7	8.138	-1.733	-17,6	-1.826	-18,3	4.177	-347	-7,7	-294	-6,6
<b>TOTAL</b>	151.187	-55.513	-26,9	-66.513	-30,6	72.576	-26.574	-26,8	-31.710	-30,4	78.611	-28.939	-26,9	-34.803	-30,7
A tiempo completo	92.323	-27.446	-22,9	-36.175	-28,2	38.118	-9.701	-20,3	-13.724	-26,5	54.205	-17.745	-24,7	-22.451	-29,3
Indefinido	20.861	-6.295	-23,2	-6.801	-24,6	8.070	-2.407	-23,0	-2.616	-24,5	12.791	-3.888	-23,3	-4.185	-24,7
Temporal	71.462	-21.151	-22,8	-29.374	-29,1	30.048	-7.294	-19,5	-11.108	-27,0	41.414	-13.857	-25,1	-18.266	-30,6
A Tiempo parcial	58.227	-27.672	-32,2	-30.060	-34,0	34.062	-16.684	-32,9	-17.843	-34,4	24.165	-10.988	-31,3	-12.217	-33,6
Indefinido	8.255	-3.192	-27,9	-3.766	-31,3	5.248	-1.989	-27,5	-2.298	-30,5	3.007	-1.203	-28,6	-1.468	-32,8
Temporal	49.972	-24.480	-32,9	-26.294	-34,5	28.814	-14.695	-33,8	-15.545	-35,0	21.158	-9.785	-31,6	-10.749	-33,7
Fijo Discontinuo	637	-395	-38,3	-278	-30,4	396	-189	-32,3	-143	-26,5	241	-206	-46,1	-135	-35,9
<b>TOTAL</b>	151.187	-55.513	-26,9	-66.513	-30,6	72.576	-26.574	-26,8	-31.710	-30,4	78.611	-28.939	-26,9	-34.803	-30,7
de 16-19 años	4.983	-1.738	-25,9	-2.449	-33,0	2.292	-843	-26,9	-1.345	-37,0	2.691	-895	-25,0	-1.104	-29,1
de 20-24 años	25.020	-8.744	-25,9	-12.058	-32,5	12.394	-4.855	-28,1	-6.636	-34,9	12.626	-3.889	-23,5	-5.422	-30,0
de 25-29 años	26.191	-9.187	-26,0	-12.573	-32,4	12.868	-4.792	-27,1	-6.382	-33,2	13.323	-4.395	-24,8	-6.191	-31,7
de 30-34 años	20.636	-7.618	-27,0	-8.662	-29,6	9.773	-3.647	-27,2	-3.993	-29,0	10.863	-3.971	-26,8	-4.669	-30,1
de 35-39 años	18.402	-6.675	-26,6	-8.814	-32,4	8.651	-3.127	-26,5	-3.957	-31,4	9.751	-3.548	-26,7	-4.857	-33,2
de 40-44 años	18.800	-6.673	-26,2	-8.072	-30,0	8.865	-2.865	-24,4	-3.367	-27,5	9.935	-3.808	-27,7	-4.705	-32,1
de 45-49 años	15.203	-5.831	-27,7	-6.032	-28,4	7.306	-2.579	-26,1	-2.558	-25,9	7.897	-3.252	-29,2	-3.474	-30,6
de 50-54 años	11.539	-4.444	-27,8	-4.250	-26,9	5.605	-1.863	-24,9	-1.855	-24,9	5.934	-2.581	-30,3	-2.395	-28,8
de 55-59 años	6.900	-3.059	-30,7	-2.578	-27,2	3.222	-1.322	-29,1	-1.150	-26,3	3.678	-1.737	-32,1	-1.428	-28,0
de 60-64 años	2.882	-1.276	-30,7	-883	-23,5	1.314	-555	-29,7	-421	-24,3	1.568	-721	-31,5	-462	-22,8
mayor de 64 años	631	-268	-29,8	-142	-18,4	286	-126	-30,6	-46	-13,9	345	-142	-29,2	-96	-21,8
<25	30.003	-10.482	-25,9	-14.507	-32,6	14.686	-5.698	-28,0	-7.981	-35,2	15.317	-4.784	-23,8	-6.526	-29,9
<30	56.194	-19.669	-25,9	-27.080	-32,5	27.554	-10.490	-27,6	-14.363	-34,3	28.640	-9.179	-24,3	-12.717	-30,7
30-34	84.580	-31.241	-27,0	-35.830	-29,8	40.200	-14.081	-25,9	-15.730	-28,1	44.380	-17.160	-27,9	-20.100	-31,2
55-64	9.782	-4.335	-30,7	-3.461	-26,1	4.536	-1.877	-29,3	-1.571	-25,7	5.246	-2.458	-31,9	-1.890	-26,5
16-64	150.556	-55.245	-26,8	-66.371	-30,6	72.290	-26.448	-26,8	-31.664	-30,5	78.266	-28.797	-26,9	-34.707	-30,7
16 y más	151.187	-55.513	-26,9	-66.513	-30,6	72.576	-26.574	-26,8	-31.710	-30,4	78.611	-28.939	-26,9	-34.803	-30,7
<b>TOTAL</b>	151.187	-55.513	-26,9	-66.513	-30,6	72.576	-26.574	-26,8	-31.710	-30,4	78.611	-28.939	-26,9	-34.803	-30,7
ESTUDIOS DE EDUCACIÓN PRIMARIA O MENOS	38.473	-14.190	-26,9	-15.641	-28,9	16.251	-5.891	-26,6	-6.535	-28,7	22.222	-8.299	-27,2	-9.106	-29,1
ESTUDIOS SECUNDARIOS	79.705	-30.634	-27,8	-38.503	-32,6	38.503	-14.936	-27,9	-18.696	-32,7	41.202	-15.698	-27,6	-19.807	-32,5
FP GRADO MEDIO	8.816	-2.336	-20,9	-3.555	-28,7	4.840	-946	-16,3	-1.326	-21,5	3.976	-1.390	-25,9	-2.229	-35,9
EDUCACIÓN GENERAL	70.889	-28.298	-28,5	-34.948	-33,0	33.663	-13.990	-29,4	-17.370	-34,0	37.226	-14.308	-27,8	-17.578	-32,1
ESTUDIOS SUPERIORES	31.436	-10.368	-24,8	-11.941	-27,5	16.318	-5.453	-25,0	-6.101	-27,2	15.118	-4.915	-24,5	-5.840	-27,9
FP GRADO SUPERIOR	6.157	-2.104	-25,5	-2.568	-29,4	2.773	-1.020	-26,9	-1.053	-27,5	3.384	-1.084	-24,3	-1.515	-30,9
UNIVERSITARIOS	25.279	-8.264	-24,6	-9.373	-27,0	13.545	-4.433	-24,7	-5.048	-27,2	11.734	-3.831	-24,6	-4.325	-26,9
OTROS	1.573	-321	-16,9	-428	-21,4	1.504	-294	-16,4	-378	-20,1	69	-27	-28,1	-50	-42,0
<b>TOTAL</b>	151.187	-55.513	-26,9	-66.513	-30,6	72.576	-26.574	-26,8	-31.710	-30,4	78.611	-28.939	-26,9	-34.803	-30,7
AGRICULTURA Y PESCA	476	-358	-42,9	-482	-50,3	81	-48	-37,2	-140	-63,3	395	-310	-44,0	-342	-46,4
INDUSTRIA	9.935	-888	-8,2	-1.801	-15,3	3.323	-184	-5,2	-586	-15,0	6.612	-704	-9,6	-1.215	-15,5
CONSTRUCCIÓN	9.015	-4.419	-32,9	-4.552	-33,6	676	-284	-29,6	-235	-25,8	8.339	-4.135	-33,1	-4.317	-34,1
SERVICIOS	131.761	-49.848	-27,4	-59.678	-31,2	68.496	-26.058	-27,6	-30.749	-31,0	63.265	-23.790	-27,3	-28.929	-31,4
<b>TOTAL</b>	151.187	-55.513	-26,9	-66.513	-30,6	72.576	-26.574	-26,8	-31.710	-30,4	78.611	-28.939	-26,9	-34.803	-30,7
0 - Ocupaciones militares	10	-2	-16,7	-7	-41,2	5	0	0,0	3	150,0	5	-2	-28,6	-10	-66,7
1 - Directores y gerentes	906	-269	-22,9	-231	-20,3	308	-124	-28,7	-132	-30,0	598	-145	-19,5	-99	-14,2
2 - Técnicos y profesionales científicos e intelectuales	21.387	-7.178	-25,1	-7.032	-24,7	10.660	-3.461	-24,5	-3.531	-24,9	10.727	-3.177	-25,7	-3.501	-24,6
3 - Técnicos; profesionales de apoyo	13.698	-6.603	-32,5	-8.125	-37,2	5.542	-2.710	-32,8	-3.076	-35,7	8.156	-3.893	-32,3	-5.049	-38,2
4 - Empleados contables, administrativos y otros empleados de oficina	16.798	-7.499	-30,9	-8.757	-34,3	10.773	-4.734	-30,5	-5.446	-33,6	6.025	-2.765	-31,5	-3.311	-35,5
5 - Trabajadores de los servicios de restauración, personales, protección y vendedores	39.423	-18.689	-32,2	-23.234	-37,1	22.569	-10.538	-31,8	-13.371	-37,2	16.854	-8.151	-32,6	-9.863	-36,9
6 - Trabajadores cualificados en el sector agrícola, ganadero, forestal y pesquero	303	-14	-4,4	-72	-19,2	64	-1	-1,5	-4	-5,9	239	-13	-5,2	-68	-22,1
7 - Artesanos y trabajadores cualificados de las industrias manufactureras y la construcción	9.831	-4.155	-29,7	-4.377	-30,8	712	-148	-17,2	-260	-26,7	9.119	-4.007	-30,5	-4.117	-31,1
8 - Operadores de instalaciones y maquinaria, y montadores	7.660	-2.223	-22,5	-2.587	-25,2	926	-185	-16,7	-279	-23,2	6.734	-2.038	-23,2	-2.308	-25,5
9 - Ocupaciones elementales	41.171	-8.881	-17,7	-12.091	-22,7	21.017	-4.673	-18,2	-5.614	-21,1	20.154	-4.208	-17,3	-6.477	-24,3
<b>TOTAL CONTRATOS TEMPORALES</b>	121.434	-45.631	-27,3	-55.668	-31,4	58.862	-21.989	-27,2	-26.653	-31,2	62.572	-23.642	-27,4	-29.015	-31,7
Duración indeterminada	44.259	-13.588	-23,5	-21.467	-32,7	21.091	-5.400	-20,4	-8.838	-29,5	23.168	-8.188	-26,1	-12.629	-35,3
Menos de 6 días	31.087	-18.889	-37,8	-19.061	-38,0	14.960	-9.546	-39,0	-9.857	-39,7	16.127	-9.343	-36,7	-9.204	-36,3
De 6 a 15 días	11.485	-227	-1,9	-389	-3,3	4.965	-670	-11,9	-544	-9,9	6.520	-443	-7,3	155	2,4
De 16 a 30 días	6.903	623	9,9	-607	-8,1	3.655	259	7,6	-56	-1,5	3.248	364	12,6	-551	-14,5
De 31 a 60 días	4.334	-1.545	-26,3	-947	-17,9	2.388	-800	-25,1	-415	-14,8	1.946	-745	-27,7	-532	-21,5
De 61 a 90 días	9.181	-4.053	-30,6	-4.743	-34,1	4.408	-1.833	-29,4	-2.371	-35,0					





**Comunidad  
de Madrid**

Dirección General  
del Servicio Público de Empleo  
CONSEJERÍA DE ECONOMÍA,  
EMPLEO Y COMPETITIVIDAD

## **ÍNDICE DE TABLAS. PARO REGISTRADO:**

### **TABLA 1. Paro registrado por Comunidades Autónomas**

**TABLA 2. Parados Registrados. SEXO por edad, nivel formativo, act. económica, concepción y tiempo de inscripción**

**TABLA 3. SEXO Y EDAD. Serie mismo mes.**

**TABLA 4. ACTIVIDAD ECONÓMICA. Serie mismo mes**

**TABLA 5. SEXO Y EDAD. Series**

**TABLA 6. SEXO Y EDAD. Variación mensual absoluta. Series**

**TABLA 7. Sexo y Edad. Variación mensual relativa. Series**

**TABLA 8. SEXO Y EDAD. Variación anual absoluta. Series**

**TABLA 9. VARIACIONES ANUALES RELATIVAS POR SEXO Y EDAD**

**TABLA 10. ACTIVIDAD ECONÓMICA. Series**

**TABLA 11. ACTIVIDAD ECONÓMICA. Variaciones mensuales absolutas. Series**

**TABLA 12. ACTIVIDAD ECONÓMICA. Variaciones mensuales relativas. Series**

**TABLA 13. ACTIVIDAD ECONÓMICA. Variaciones anuales absolutas. Series**

**TABLA 14. ACTIVIDAD ECONÓMICA. Variaciones anuales relativas. Series**



Comunidad de Madrid

Dirección General  
del Servicio Público de Empleo  
CONSEJERÍA DE ECONOMÍA,  
EMPLEO Y COMPETITIVIDAD

Subdirección General de Análisis, Planificación y Evaluación

Tabla 1. Parados Registrados por COMUNIDADES AUTÓNOMAS

COMUNIDADES AUTÓNOMAS	PARO REGISTRADO	VARIACIÓN MENSUAL		VARACIÓN ANUAL	
		Absoluta	%	Absoluta	%
<b>AMBOS SEXOS</b>					
Andalucía	945.333	138.569	17,18	140.014	17,39
Aragón	72.481	5.509	8,23	7.069	10,81
Asturias	77.451	4.511	6,18	2.327	3,10
Baleares	62.769	5.204	9,04	8.008	14,62
Canarias	227.634	19.797	9,53	18.399	8,79
Cantabria	40.642	1.769	4,55	1.938	5,01
Castilla la Mancha	188.012	12.271	6,98	16.139	9,39
Castilla-León	152.644	8.921	6,21	3.877	2,61
Cataluña	417.047	21.833	5,52	21.307	5,38
Comun.Valenciana	401.827	35.565	9,71	31.432	8,49
Extremadura	112.688	7.442	7,07	10.905	10,71
Galicia	174.481	8.252	4,96	3.640	2,13
<b>Madrid</b>	<b>363.760</b>	<b>10.864</b>	<b>3,08</b>	<b>10.023</b>	<b>2,83</b>
Murcia	107.312	5.827	5,74	2.532	2,42
Navarra	37.365	3.390	9,98	3.672	10,90
País Vasco	128.213	10.974	9,36	10.261	8,70
Rioja, La	17.973	1.519	9,23	1.530	9,30
Ceuta	11.480	177	1,57	122	1,07
Melilla	9.200	-129	-1,38	33	0,36
<b>Total Nacional</b>	<b>3.548.312</b>	<b>302.265</b>	<b>9,31</b>	<b>293.228</b>	<b>9,01</b>
<b>HOMBRES</b>					
Andalucía	415.899	84.592	25,53	88.249	26,93
Aragón	30.147	3.251	12,09	4.048	15,51
Asturias	34.447	2.530	7,93	1.974	6,08
Baleares	28.034	2.918	11,62	4.757	20,44
Canarias	102.378	10.306	11,19	10.834	11,83
Cantabria	18.069	976	5,71	1.083	6,38
Castilla la Mancha	73.459	8.950	13,87	11.982	19,49
Castilla-León	66.333	5.467	8,98	3.932	6,30
Cataluña	183.753	11.774	6,85	12.913	7,56
Comun.Valenciana	167.085	20.075	13,66	19.583	13,28
Extremadura	46.465	5.485	13,38	7.469	19,15
Galicia	75.507	4.069	5,70	3.209	4,44
<b>Madrid</b>	<b>155.035</b>	<b>6.159</b>	<b>4,14</b>	<b>7.139</b>	<b>4,83</b>
Murcia	43.165	3.270	8,20	2.670	6,59
Navarra	15.991	2.006	14,34	2.361	17,32
País Vasco	57.178	6.060	11,85	6.704	13,28
Rioja, La	7.721	977	14,49	975	14,45
Ceuta	4.704	125	2,73	140	3,07
Melilla	3.572	-23	-0,64	23	0,65
<b>Total Nacional</b>	<b>1.528.942</b>	<b>178.967</b>	<b>13,26</b>	<b>190.045</b>	<b>14,19</b>
<b>MUJERES</b>					
Andalucía	529.434	53.977	11,35	51.765	10,84
Aragón	42.334	2.258	5,63	3.021	7,68
Asturias	43.004	1.981	4,83	353	0,83
Baleares	34.735	2.286	7,04	3.251	10,33
Canarias	125.256	9.491	8,20	7.565	6,43
Cantabria	22.573	793	3,64	855	3,94
Castilla la Mancha	114.553	3.321	2,99	4.157	3,77
Castilla-León	86.311	3.454	4,17	-55	-0,06
Cataluña	233.294	10.059	4,51	8.394	3,73
Comun.Valenciana	234.742	15.490	7,06	11.849	5,32
Extremadura	66.223	1.957	3,05	3.436	5,47
Galicia	98.974	4.183	4,41	431	0,44
<b>Madrid</b>	<b>208.725</b>	<b>4.705</b>	<b>2,31</b>	<b>2.884</b>	<b>1,40</b>
Murcia	64.147	2.557	4,15	-138	-0,21
Navarra	21.374	1.384	6,92	1.311	6,53
País Vasco	71.035	4.914	7,43	3.557	5,27
Rioja, La	10.252	542	5,58	555	5,72
Ceuta	6.776	52	0,77	-18	-0,26
Melilla	5.628	-106	-1,85	10	0,18
<b>Total Nacional</b>	<b>1.528.942</b>	<b>123.298</b>	<b>6,50</b>	<b>103.183</b>	<b>5,38</b>

Fuente: SEPE (Servicio Público de Empleo Estatal). Ministerio de Empleo y Seguridad Social



Dirección General  
del Servicio Público de Empleo  
CONSEJERÍA DE ECONOMÍA,  
EMPLEO Y COMPETITIVIDAD

Subdirección General de Análisis, Planificación y Evaluación

**TABLA 2. Parados Registrados por sexo, edad, nivel formativo, acti.económica, ocupación y tiempo de inscripción.**

VARIABLES	MES ACTUAL			VARIACIÓN MENSUAL						VARIACIÓN ANUAL					
	H	M	T	Absoluta			%			Absoluta			%		
				H	M	T	H	M	T	H	M	T	H	M	T
<b>EDAD</b>															
16 - 19	4.061	3.128	7.189	-118	-64	-182	-2,82	-2,01	-2,47	-217	-258	-475	-5,07	-7,62	-6,20
20 - 24	10.618	10.359	20.977	120	251	371	1,14	2,48	1,80	147	391	538	1,40	3,92	2,63
<b>16-24</b>	<b>14.679</b>	<b>13.487</b>	<b>28.166</b>	<b>2</b>	<b>187</b>	<b>189</b>	<b>0,01</b>	<b>1,41</b>	<b>0,68</b>	<b>-70</b>	<b>133</b>	<b>63</b>	<b>-0,47</b>	<b>1,00</b>	<b>0,22</b>
25 - 29	14.432	16.920	31.352	896	877	1.773	6,62	5,47	5,99	1.038	726	1.764	7,75	4,48	5,96
<b>16-29</b>	<b>29.111</b>	<b>30.407</b>	<b>59.518</b>	<b>898</b>	<b>1.064</b>	<b>1.962</b>	<b>3,18</b>	<b>3,63</b>	<b>3,41</b>	<b>968</b>	<b>859</b>	<b>1.827</b>	<b>3,44</b>	<b>2,91</b>	<b>3,17</b>
30 - 34	14.064	20.206	34.270	998	980	1.978	7,64	5,10	6,13	737	409	1.146	5,53	2,07	3,46
35 - 39	15.366	23.619	38.985	854	870	1.724	5,88	3,82	4,63	877	-176	701	6,05	-0,74	1,83
40 - 44	17.515	26.282	43.797	1.039	665	1.704	6,31	2,60	4,05	734	-491	243	4,37	-1,83	0,56
45 - 49	18.903	27.155	46.058	817	414	1.231	4,52	1,55	2,75	588	-89	499	3,21	-0,33	1,10
50 - 54	19.976	27.162	47.138	742	213	955	3,86	0,79	2,07	728	-26	702	3,78	-0,10	1,51
55 - 59	21.279	28.316	49.595	406	252	658	1,95	0,90	1,34	573	499	1.072	2,77	1,79	2,21
> 60 años	18.821	25.578	44.399	405	247	652	2,20	0,98	1,49	1.934	1.899	3.833	11,45	8,02	9,45
<b>55-64</b>	<b>40.100</b>	<b>53.894</b>	<b>93.994</b>	<b>811</b>	<b>499</b>	<b>1.310</b>	<b>2,06</b>	<b>0,93</b>	<b>1,41</b>	<b>2.507</b>	<b>2.398</b>	<b>4.905</b>	<b>6,67</b>	<b>4,66</b>	<b>5,51</b>
<b>NIVEL FORMATIVO</b>															
Analfabetos / Sin est.	1.542	2.357	3.899	34	44	78	2,25	1,90	2,04	-203	-391	-594	-11,63	-14,23	-13,22
Est. primarios incompletos	13.416	15.944	29.360	661	383	1.044	5,18	2,46	3,69	207	30	237	1,57	0,19	0,81
Est. primarios completos	42.953	50.133	93.086	1.756	1.265	3.021	4,26	2,59	3,35	5.122	3.963	9.085	13,54	8,58	10,82
<i>Subt.est.primarios o menos</i>	<i>57.911</i>	<i>68.434</i>	<i>126.345</i>	<i>2.451</i>	<i>1.692</i>	<i>4.143</i>	<i>4,42</i>	<i>2,54</i>	<i>3,39</i>	<i>5.126</i>	<i>3.602</i>	<i>8.728</i>	<i>9,71</i>	<i>5,56</i>	<i>7,42</i>
Est. Sec.. FP	8.137	14.597	22.734	186	-209	-23	2,34	-1,41	-0,10	147	-483	-336	1,84	-3,20	-1,46
Est. Sec. Educ.general	63.506	80.969	144.475	2.638	1.918	4.556	4,33	2,43	3,26	283	-2.354	-2.071	0,45	-2,83	-1,41
<i>Subt.educ. secundaria</i>	<i>71.643</i>	<i>95.566</i>	<i>167.209</i>	<i>2.824</i>	<i>1.709</i>	<i>4.533</i>	<i>4,10</i>	<i>1,82</i>	<i>2,79</i>	<i>430</i>	<i>-2.837</i>	<i>-2.407</i>	<i>0,60</i>	<i>-2,88</i>	<i>-1,42</i>
Est. Postsec.FP superior	7.994	12.579	20.573	364	408	772	4,77	3,35	3,90	678	577	1.255	9,27	4,81	6,50
Est. Postsec. 1º ciclo	3.411	7.424	10.835	155	194	349	4,76	2,68	3,33	105	-172	-67	3,18	-2,26	-0,61
Est. Postsec. 2º y 3er ciclo	13.915	24.457	38.372	376	735	1.111	2,78	3,10	2,98	795	1.737	2.532	6,06	7,65	7,06
<i>Subt. Est.postsecundarios</i>	<i>25.320</i>	<i>44.460</i>	<i>69.780</i>	<i>895</i>	<i>1.337</i>	<i>2.232</i>	<i>3,66</i>	<i>3,10</i>	<i>3,30</i>	<i>1.578</i>	<i>2.142</i>	<i>3.720</i>	<i>6,65</i>	<i>5,06</i>	<i>5,63</i>
<i>Sin determinar</i>	<i>161</i>	<i>265</i>	<i>426</i>	<i>-11</i>	<i>-33</i>	<i>-44</i>	<i>-6,40</i>	<i>-11,07</i>	<i>-9,36</i>	<i>5</i>	<i>-23</i>	<i>-18</i>	<i>3,21</i>	<i>-7,99</i>	<i>-4,05</i>
<b>ACTIVIDAD ECONÓMICA</b>															
<b>A.Agricultura</b>	<b>1.752</b>	<b>1.106</b>	<b>2.858</b>	<b>13</b>	<b>10</b>	<b>23</b>	<b>0,75</b>	<b>0,91</b>	<b>0,81</b>	<b>#####</b>	<b>-17,00</b>	<b>#####</b>	<b>-8,32</b>	<b>-1,51</b>	<b>-5,80</b>
B.Ind. extractivas	100	126	226	0	-2	-2	0,00	-1,56	-0,88	-32	-31	-63	-24,24	-19,75	-21,80
C. I. Manufactu.	9.933	9.147	19.080	365	73	438	3,81	0,80	2,35	315	-209	106	3,28	-2,23	0,56
D. En. El., gas, vap. y a.a	89	81	170	0	-3	-3	0,00	-3,57	-1,73	-3	7	4	-3,26	9,46	2,41
E. Agua, sa., re. y des.	1.334	854	2.188	-33	-28	-61	-2,41	-3,17	-2,71	-15	-66	-81	-1,11	-7,17	-3,57
<b>Industria</b>	<b>11.456</b>	<b>10.208</b>	<b>21.664</b>	<b>332</b>	<b>40</b>	<b>372</b>	<b>2,98</b>	<b>0,39</b>	<b>1,75</b>	<b>265</b>	<b>-299</b>	<b>-34</b>	<b>2,37</b>	<b>-2,85</b>	<b>-0,16</b>
<b>F.Construcción</b>	<b>24.187</b>	<b>4.686</b>	<b>28.873</b>	<b>1.339</b>	<b>129</b>	<b>1.468</b>	<b>5,86</b>	<b>2,83</b>	<b>5,36</b>	<b>1.012</b>	<b>-99</b>	<b>913</b>	<b>4,37</b>	<b>-2,07</b>	<b>3,27</b>
G.... Vehí. de motor	19.005	30.032	49.037	524	642	1.166	2,84	2,18	2,44	362	-31	331	1,94	-0,10	0,68
H.Tra., almacenamiento	9.866	5.259	15.125	766	181	947	8,42	3,56	6,68	1.171	382	1.553	13,47	7,83	11,44
I. Hostelería	13.360	21.285	34.645	1.498	1.514	3.012	12,63	7,66	9,52	1.481	1.196	2.677	12,47	5,95	8,37
J. I. Y comunicaciones	6.638	6.883	13.521	462	372	834	7,48	5,71	6,57	871	582	1.453	15,10	9,24	12,04
K. Act. Fin. Y seg.	2.289	3.104	5.393	14	65	79	0,62	2,14	1,49	385	329	714	20,22	11,86	15,26
L. Act. Inmobiliarias	1.179	1.761	2.940	55	56	111	4,89	3,28	3,92	125	90	215	11,86	5,39	7,89
M. Act. Pro., ci. Y tec.	14.826	24.623	39.449	293	403	696	2,02	1,66	1,80	14	-738	-724	0,09	-2,91	-1,80
N. Act. Ad. Y serv aux.	24.257	37.251	61.508	425	1.172	1.597	1,78	3,25	2,67	902	822	1.724	3,86	2,26	2,88
O. A.P. y def.; SS.	4.592	7.662	12.254	163	122	285	3,68	1,62	2,38	646	601	1.247	16,37	8,51	11,33
P. Educación	2.812	8.011	10.823	249	496	745	9,72	6,60	7,39	338	768	1.106	13,66	10,60	11,38
Q. Act. Sanit. Y serv. soc.	2.520	12.747	15.267	-262	-973	-1.235	-9,42	-7,09	-7,48	-204	-531	-735	-7,49	-4,00	-4,59
R. Act. Art., rec. Y entr.	3.581	4.034	7.615	341	236	577	10,52	6,21	8,20	338	391	729	10,42	10,73	10,59
S. Otros servicios	3.189	8.027	11.216	108	412	520	3,51	5,41	4,86	169	569	738	5,60	7,63	7,04
T. Act de los hogares...	1.447	7.026	8.473	-66	-43	-109	-4,36	-0,61	-1,27	-149	-402	-551	-9,34	-5,41	-6,11
U. Orga. Y org. extrat.	73	153	226	5	2	7	7,35	1,32	3,20	13	20	33	21,67	15,04	17,10
<b>Servicios.</b>	<b>109.634</b>	<b>177.858</b>	<b>287.492</b>	<b>4.575</b>	<b>4.657</b>	<b>9.232</b>	<b>4,35</b>	<b>2,69</b>	<b>3,32</b>	<b>6.462</b>	<b>4.048</b>	<b>10.510</b>	<b>6,26</b>	<b>2,33</b>	<b>3,79</b>
<b>S/E anterior</b>	<b>8.006</b>	<b>14.867</b>	<b>22.873</b>	<b>-100</b>	<b>-131</b>	<b>-231</b>	<b>-1,23</b>	<b>-0,87</b>	<b>-1,00</b>	<b>-441</b>	<b>-749</b>	<b>-1.190</b>	<b>-5,22</b>	<b>-4,80</b>	<b>-4,95</b>
<b>OCUPACIÓN</b>															
0. Ocupaciones milit.	71	17	88	-1	0	-1	-1,39	0,00	-1,12	10	-1	9	16,39	-5,56	11,39
1. Direct. Gerentes	4.538	2.230	6.768	133	48	181	3,02	2,20	2,75	304	212	516	7,18	10,51	8,25
2. Técnicos prof. Cient.	18.517	26.948	45.465	606	810	1.416	3,38	3,10	3,21	1.376	1.454	2.830	8,03	5,70	6,64
3. Téc. Prof. Apoyo	17.775	16.450	34.225	887	625	1.512	5,25	3,95	4,62	1.530	1.172	2.702	9,42	7,67	8,57
4. Empleados admin.	11.483	42.592	54.075	410	1.086	1.496	3,70	2,62	2,85	498	876	1.374	4,53	2,10	2,61
5. Trab. serv. rest. ...	26.557	61.681	88.238	1.451	1.717	3.168	5,78	2,86	3,72	1.781	885	2.666	7,19	1,46	3,12
6. Trab. cualif. agric.	3.162	982	4.144	76	10	86	2,46	1,03	2,12	87	-41	46	2,83	-4,01	1,12
7. Artesan. trab ind.	31.481	2.550	34.031	1.346	31	1.377	4,47	1,23	4,22	284	-93	191	0,91	-3,52	0,56
8. Operad. Instalad.	11.867	2.842	14.709	501	9	510	4,41	0,32	3,59	134	-215	-81	1,14	-7,03	-0,55
9. Ocup. Element.	29.584	52.433	82.017	750	369	1.119	2,60	0,71	1,38	1.135	-1.365	-230	3,99	-2,54	-0,28
<b>TIEMPO DE INSCRIPCIÓN</b>															
< 3 meses	57.936	60.624	118.560	1.996	944	2.940	3,57	1,58	2,54	1.802	-1.391	411	3,21	-2,24	0,35
> 3 = 6 meses	25.278	28.781	54.059	10	-1.978	-1.968	0,04	-6,43	-3,51	3.302	2.531	5.833	15,03	9,64	12,10
> 6 > =12 meses	23.844	33.299	57.143	2.969	3.689	6.658	14,22	12,46	13,19	2.781	2.685	5.466	13,20	8,77	10,58
<i>Parados de larga duración</i>	<i>47.977</i>	<i>86.021</i>	<i>133.998</i>	<i>1.184</i>	<i>2.050</i>	<i>3.234</i>	<i>2,53</i>	<i>2,44</i>	<i>2,47</i>	<i>-746</i>	<i>-941</i>	<i>-1.687</i>	<i>-1,53</i>	<i>-1,08</i>	<i>-1,24</i>
1 - 2 años	19.824	32.623	52.447	1.013	1.704	2.717	5,39	5,51	5						



Dirección General  
del Servicio Público de Empleo  
CONSEJERÍA DE ECONOMÍA,  
EMPLEO Y COMPETITIVIDAD

Subdirección General de Análisis, Planificación y Evaluación

**TABLA 3. Parados Registrados. Sexo y Edad. Serie mismo mes.**

PERIODO	Total P.R.	HOMBRES					MUJERES				
		Total	< 30	30-44	45-54	> 55	Total	< 30	30-44	45-54	> 55
<b>VALORES ABSOLUTOS</b>											
2013	571.751	283.462	55.971	116.808	67.245	43.438	288.289	51.781	123.888	68.011	44.609
2014	546.879	265.862	48.203	104.091	67.536	46.032	281.017	45.352	116.805	70.403	48.457
2015	503.441	236.691	41.919	86.698	62.185	45.889	266.750	41.004	106.427	68.778	50.541
2016	458.434	209.640	35.936	72.531	56.765	44.408	248.794	36.310	95.156	66.377	50.951
2017	409.826	180.808	31.386	59.261	47.917	42.244	229.018	32.548	84.499	61.168	50.803
2018	380.051	163.717	29.757	51.057	42.925	39.978	216.334	31.408	76.869	57.679	50.378
2019	353.737	147.896	28.143	44.597	37.563	37.593	205.841	29.548	70.365	54.432	51.496
2020	363.760	155.035	29.111	46.945	38.879	40.100	208.725	30.407	70.107	54.317	53.894
<b>VARIACIÓN MENSUAL ABSOLUTA</b>											
2014	-2.635	-1.823	-168	-1.394	-456	195	-812	-219	-824	-8	239
2015	-5.007	-3.726	-410	-2.279	-947	-90	-1.281	-35	-1.111	-328	193
2016	-4.106	-2.342	-352	-1.458	-411	-121	-1.764	-445	-997	-333	11
2017	-6.881	-3.860	-484	-1.762	-1.314	-300	-3.021	-369	-1.854	-689	-109
2018	-3.412	-1.605	157	-901	-581	-280	-1.807	60	-1.041	-606	-220
2019	-475	-461	444	-634	-271	0	-14	-42	-672	-146	846
2020	10.864	6.159	898	2.891	1.559	811	4.705	1.064	2.515	627	499
<b>VARIACIÓN MENSUAL RELATIVA</b>											
2014	-0,48	-0,68	-0,35	-1,32	-0,67	0,43	-0,29	-0,48	-0,70	-0,01	0,50
2015	-0,98	-1,55	-0,97	-2,56	-1,50	-0,20	-0,48	-0,09	-1,03	-0,47	0,38
2016	-0,89	-1,10	-0,97	-1,97	-0,72	-0,27	-0,70	-1,21	-1,04	-0,50	0,02
2017	-1,65	-2,09	-1,52	-2,89	-2,67	-0,71	-1,30	-1,12	-2,15	-1,11	-0,21
2018	-0,89	-0,97	0,53	-1,73	-1,34	-0,70	-0,83	0,19	-1,34	-1,04	-0,43
2019	-0,13	-0,31	1,60	-1,40	-0,72	0,00	-0,01	-0,14	-0,95	-0,27	1,67
2020	3,08	4,14	3,18	6,56	4,18	2,06	2,31	3,63	3,72	1,17	0,93
<b>VARIACIÓN ANUAL ABSOLUTA</b>											
2014	-24.872	-17.600	-7.768	-12.717	291	2.594	-7.272	-6.429	-7.083	2.392	3.848
2015	-43.438	-29.171	-6.284	-17.393	-5.351	-143	-14.267	-4.348	-10.378	-1.625	2.084
2016	-45.007	-27.051	-5.983	-14.167	-5.420	-1.481	-17.956	-4.694	-11.271	-2.401	410
2017	-48.608	-28.832	-4.550	-13.270	-8.848	-2.164	-19.776	-3.762	-10.657	-5.209	-148
2018	-29.775	-17.091	-1.629	-8.204	-4.992	-2.266	-12.684	-1.140	-7.630	-3.489	-425
2019	-26.314	-15.821	-1.614	-6.460	-5.362	-2.385	-10.493	-1.860	-6.504	-3.247	1.118
2020	10.023	7.139	968	1.614	2.050	2.507	2.884	859	233	-606	2.398
<b>VARIACIÓN ANUAL RELATIVA</b>											
2014	-4,4	-6,2	-13,9	-10,9	0,4	6,0	-2,5	-12,4	-5,7	3,5	8,6
2015	-7,9	-11,0	-13,0	-16,7	-7,9	-0,3	-5,1	-9,6	-8,9	-2,3	4,3
2016	-8,9	-11,4	-14,3	-16,3	-8,7	-3,2	-6,7	-11,4	-10,6	-3,5	0,8
2017	-10,6	-13,8	-12,7	-18,3	-15,6	-4,9	-7,9	-10,4	-11,2	-7,8	-0,3
2018	-7,3	-9,5	-5,2	-13,8	-10,4	-5,4	-5,5	-3,5	-9,0	-5,7	-0,8
2019	-6,9	-9,7	-5,4	-12,7	-12,5	-6,0	-4,9	-5,9	-8,5	-5,6	2,2
2020	2,8	4,8	3,4	3,6	5,6	6,7	1,4	2,9	0,3	-1,1	4,7

Fuente: Dirección General del Servicio Público de Empleo Estatal

Comunidad  
de MadridDirección General  
del Servicio Público de Empleo  
CONSEJERÍA DE ECONOMÍA,  
EMPLEO Y COMPETITIVIDAD

Subdirección General de Análisis, Planificación y Evaluación

TABLA 4. Parados Registrados. Actividad Económica. Serie mismo mes

	TOTAL P.R.					S/E anterior
		Agricultura	Industria	Construc.	Servicios	
<b>VALORES ABSOLUTOS</b>						
2013	571.751	4.528	46.696	77.221	419.351	23.955
2014	546.879	5.033	43.058	67.279	405.229	26.280
2015	503.441	4.802	37.217	55.916	378.539	26.967
2016	458.434	4.326	32.036	47.976	348.288	25.808
2017	409.826	3.855	26.993	38.407	316.087	24.484
2018	380.051	3.495	24.129	32.986	294.746	24.695
2019	353.737	3.034	21.698	27.960	276.982	24.063
2020	363.760	2.858	21.664	28.873	287.492	22.873
<b>VARIACIÓN MENSUAL ABSOLUTA</b>						
2013	1.712	-12	61	279	820	564
2014	-2.635	278	-279	-1.283	-2.322	971
2015	-5.007	-22	-790	-1.026	-3.762	593
2016	-4.106	-57	-415	-696	-3.128	190
2017	-6.881	-60	-532	-973	-5.821	505
2018	-3.412	45	-329	-222	-3.435	529
2019	-475	62	-219	-324	-521	527
2020	10.864	23	372	1.468	9.232	-231
<b>VARIACIÓN MENSUAL RELATIVA</b>						
2013	0,30	-0,26	0,13	0,36	0,20	2,41
2014	-0,48	5,85	-0,64	-1,87	-0,57	3,84
2015	-0,98	-0,46	-2,08	-1,80	-0,98	2,25
2016	-0,89	-1,30	-1,28	-1,43	-0,89	0,74
2017	-1,65	-1,53	-1,93	-2,47	-1,81	2,11
2018	-0,89	1,30	-1,35	-0,67	-1,15	2,19
2019	-0,13	2,09	-1,00	-1,15	-0,19	2,24
2020	3,08	0,81	1,75	5,36	3,32	-1,00
<b>VARIACIÓN ANUAL ABSOLUTA</b>						
2013	40.876	500	3.317	-377	38.082	-646
2014	-24.872	505	-3.638	-9.942	-14.122	2.325
2015	-43.438	-231	-5.841	-11.363	-26.690	687
2016	-45.007	-476	-5.181	-7.940	-30.251	-1.159
2017	-48.608	-471	-5.043	-9.569	-32.201	-1.324
2018	-29.775	-360	-2.864	-5.421	-21.341	211
2019	-26.314	-461	-2.431	-5.026	-17.764	-632
2020	10.023	-176	-34	913	10.510	-1.190
<b>VARIACIÓN ANUAL RELATIVA</b>						
2013	7,70	12,41	7,65	-0,49	9,99	-2,63
2014	-4,35	11,15	-7,79	-12,87	-3,37	9,71
2015	-7,94	-4,59	-13,57	-16,89	-6,59	2,61
2016	-8,94	-9,91	-13,92	-14,20	-7,99	-4,30
2017	-10,60	-10,89	-15,74	-19,95	-9,25	-5,13
2018	-7,27	-9,34	-10,61	-14,11	-6,75	0,86
2019	-6,92	-13,19	-10,08	-15,24	-6,03	-2,56
2020	2,83	-5,80	-0,16	3,27	3,79	-4,95

Fuente: Dirección General del Servicio Público de Empleo Estatal



Comunidad de Madrid

Dirección General  
del Servicio Público de Empleo  
CONSEJERÍA DE ECONOMÍA,  
EMPLEO Y COMPETITIVIDAD

Subdirección General de Análisis, Planificación y Evaluación

TABLA 5. Parados Registrados. Sexo y Edad. Series

PERIODO	TOTAL P.R.	HOMBRES						MUJERES					
		Total	< 25	25 - 29	30-44	45 - 54	> 55	Total	< 25	25 - 29	30-44	45 - 54	> 55
<b>2016</b>													
Enero	460.330	210.969	17.446	17.594	73.884	57.226	44.819	249.361	15.355	20.360	96.151	66.606	50.889
Febrero	462.540	211.982	18.322	17.966	73.989	57.176	44.529	250.558	16.068	20.687	96.153	66.710	50.940
Marzo	458.434	209.640	18.205	17.731	72.531	56.765	44.408	248.794	16.066	20.244	95.156	66.377	50.951
Abril	450.003	204.376	17.704	17.109	70.054	55.583	43.926	245.627	15.599	19.692	93.708	65.625	51.003
Mayo	437.366	196.854	16.672	16.034	66.978	53.804	43.366	240.512	14.786	19.087	91.430	64.528	50.681
Junio	425.540	187.823	15.231	14.901	63.608	51.671	42.412	237.717	13.546	18.577	90.473	64.330	50.791
Julio	418.405	181.094	14.373	14.141	61.293	49.731	41.556	237.311	13.209	18.598	90.871	64.066	50.567
Agosto	421.564	181.236	14.317	14.322	61.476	49.725	41.396	240.328	13.665	19.715	91.920	64.437	50.591
Septiembre	419.532	183.191	16.275	14.975	60.680	49.604	41.657	236.341	15.036	19.261	88.699	63.066	50.279
Octubre	420.305	184.444	16.654	15.191	60.866	49.766	41.967	235.861	15.250	19.235	87.745	62.823	50.808
Noviembre	416.659	183.237	16.750	15.261	60.044	49.272	41.910	233.422	14.876	18.697	86.773	62.399	50.677
Diciembre	405.367	179.760	14.879	14.633	59.611	48.899	41.738	225.607	13.021	17.548	84.129	60.817	50.092
<b>2017</b>													
Enero	415.034	184.618	15.502	15.649	61.137	49.610	42.720	230.416	13.348	18.505	86.149	61.670	50.744
Febrero	416.707	184.668	16.142	15.728	61.023	49.231	42.544	232.039	14.160	18.757	86.353	61.857	50.912
Marzo	409.826	180.808	16.066	15.320	59.261	47.917	42.244	229.018	14.065	18.483	84.499	61.168	50.803
Abril	397.451	174.082	15.009	14.527	56.639	46.378	41.529	223.369	13.414	17.738	81.972	59.835	50.410
Mayo	387.543	168.236	14.622	13.820	54.033	44.784	40.977	219.307	13.137	17.412	80.073	58.681	50.004
Junio	379.808	161.475	13.650	13.018	51.309	43.216	40.282	218.333	12.386	17.077	80.021	58.837	50.012
Julio	379.442	159.056	13.788	12.872	50.632	42.134	39.630	220.386	13.064	17.534	80.925	59.009	49.854
Agosto	383.307	160.341	14.004	13.128	51.232	42.297	39.680	222.966	13.553	18.327	81.918	59.380	49.788
Septiembre	385.461	162.947	16.005	13.434	50.992	42.635	39.881	222.514	15.027	17.986	80.502	58.927	50.072
Octubre	385.770	164.057	16.277	13.967	51.155	42.789	39.869	221.713	15.282	17.876	79.555	58.670	50.330
Noviembre	377.579	160.540	15.593	13.607	49.911	42.041	39.388	217.039	14.469	17.088	77.711	57.717	50.054
Diciembre	369.966	159.217	13.628	13.291	50.284	42.598	39.416	210.749	12.491	16.158	75.664	56.760	49.676
<b>2018</b>													
Enero	381.732	164.778	14.371	14.388	52.090	43.461	40.468	216.954	13.016	17.372	77.982	58.039	50.545
Febrero	383.463	165.322	15.091	14.509	51.958	43.506	40.258	218.141	13.807	17.541	77.910	58.285	50.598
Marzo	380.051	163.717	15.299	14.458	51.057	42.925	39.978	216.334	13.940	17.468	76.869	57.679	50.378
Abril	370.590	157.987	14.676	13.618	49.035	41.284	39.374	212.603	13.727	17.104	75.149	56.561	50.062
Mayo	360.760	151.947	14.003	12.833	46.512	39.651	38.948	208.813	13.241	16.552	73.532	55.540	49.948
Junio	351.047	145.550	13.082	12.057	44.376	38.102	37.933	205.497	12.264	16.038	72.422	55.038	49.735
Julio	349.703	143.069	13.061	11.771	43.729	37.133	37.375	206.634	12.696	16.117	72.835	55.186	49.800
Agosto	354.113	144.664	13.312	12.070	44.385	37.469	37.428	209.449	13.260	16.825	73.908	55.519	49.937
Septiembre	353.903	145.740	14.863	12.483	43.663	37.261	37.470	208.163	14.358	16.428	72.575	54.795	50.007
Octubre	351.797	145.632	14.639	12.832	43.550	37.326	37.285	206.165	14.005	16.278	71.399	54.380	50.103
Noviembre	345.876	143.741	14.243	12.577	43.010	36.970	36.941	202.135	13.477	15.857	69.878	53.286	49.637
Diciembre	339.298	142.395	12.887	12.032	43.383	37.161	36.932	196.903	11.946	15.123	68.072	52.717	49.045
<b>2019</b>													
Enero	350.606	146.947	13.604	12.870	44.980	37.849	37.644	203.659	12.492	16.085	70.545	54.382	50.155
Febrero	354.212	148.357	14.392	13.307	45.231	37.834	37.593	205.855	13.206	16.384	71.037	54.578	50.650
Marzo	353.737	147.896	14.749	13.394	44.597	37.563	37.593	205.841	13.354	16.194	70.365	54.432	51.496
Abril	347.725	145.568	14.123	12.896	43.694	37.123	37.732	202.157	12.840	15.564	68.543	53.659	51.551
Mayo	341.125	141.794	13.546	12.423	42.038	36.315	37.472	199.331	12.436	15.321	67.098	52.913	51.563
Junio	334.602	136.915	12.436	11.835	40.608	35.133	36.903	197.687	11.402	15.184	66.665	53.014	51.422
Julio	335.510	135.925	12.184	11.702	40.714	34.799	36.526	199.585	11.599	15.701	67.714	53.180	51.391
Agosto	342.709	139.160	12.750	12.123	41.862	35.398	37.027	203.549	12.466	16.489	68.945	53.843	51.806
Septiembre	342.516	140.287	14.563	12.253	41.092	35.050	37.329	202.229	13.802	15.796	67.313	53.246	52.072
Octubre	345.986	142.978	15.181	12.574	41.817	35.614	37.792	203.008	14.050	16.021	67.051	53.291	52.595
Noviembre	343.131	142.629	14.784	12.435	41.695	35.695	38.020	200.502	13.662	15.584	66.236	52.559	52.461
Diciembre	339.332	143.566	13.141	12.282	42.566	36.847	38.730	195.766	11.934	14.842	64.942	51.993	52.055
<b>2020</b>													
Enero	350.749	147.877	13.856	13.323	44.072	37.366	39.260	202.872	12.619	16.051	67.449	53.609	53.144
Febrero	352.896	148.876	14.677	13.536	44.054	37.320	39.289	204.020	13.300	16.043	67.592	53.690	53.395
Marzo	363.760	155.035	14.679	14.432	46.945	38.879	40.100	208.725	13.487	16.920	70.107	54.317	53.894
Abril													
Mayo													
Junio													
Julio													
Agosto													
Septiembre													
Octubre													
Noviembre													
Diciembre													

Fuente: Dirección General del Servicio Público de Empleo Estatal





Dirección General  
del Servicio Público de Empleo  
CONSEJERÍA DE ECONOMÍA,  
EMPLEO Y COMPETITIVIDAD

Subdirección General de Análisis, Planificación y Evaluación

**TABLA 6. Parados Registrados . Sexo y Edad. Variación mensual absoluta. Series**

PERIODO	TOTAL P.R.	HOMBRES						MUJERES					
		Total	< 25	25 - 29	30-44	45 - 54	> 55	Total	< 25	25 - 29	30-44	45 - 54	> 55
<b>2016</b>													
Enero	7.978	3.592	-55	766	1.400	755	726	4.386	53	851	1.812	1.184	486
Febrero	2.210	1.013	876	372	105	-50	-290	1.197	713	327	2	104	51
Marzo	-4.106	-2.342	-117	-235	-1.458	-411	-121	-1.764	-2	-443	-997	-333	11
Abril	-8.431	-5.264	-501	-622	-2.477	-1.182	-482	-3.167	-467	-552	-1.448	-752	52
Mayo	-12.637	-7.522	-1.032	-1.075	-3.076	-1.779	-560	-5.115	-813	-605	-2.278	-1.097	-322
Junio	-11.826	-9.031	-1.441	-1.133	-3.370	-2.133	-954	-2.795	-1.240	-510	-957	-198	110
Julio	-7.135	-6.729	-858	-760	-2.315	-1.940	-856	-406	-337	21	398	-264	-224
Agosto	3.159	142	-56	181	183	-6	-160	3.017	456	1.117	1.049	371	24
Septiembre	-2.032	1.955	1.958	653	-796	-121	261	-3.987	1.371	-454	-3.221	-1.371	-312
Octubre	773	1.253	379	216	186	162	310	-480	214	-26	-954	-243	529
Noviembre	-3.646	-1.207	96	70	-822	-494	-57	-2.439	-374	-538	-972	-424	-131
Diciembre	-11.292	-3.477	-1.871	-628	-433	-373	-172	-7.815	-1.855	-1.149	-2.644	-1.582	-585
<b>2017</b>													
Enero	9.667	4.858	623	1.016	1.526	711	982	4.809	327	957	2.020	853	652
Febrero	1.673	50	640	79	-114	-379	-176	1.623	812	252	204	187	168
Marzo	-6.881	-3.860	-76	-408	-1.762	-1.314	-300	-3.021	-95	-274	-1.854	-689	-109
Abril	-12.375	-6.726	-1.057	-793	-2.622	-1.539	-715	-5.649	-651	-745	-2.527	-1.333	-393
Mayo	-9.908	-5.846	-387	-707	-2.606	-1.594	-552	-4.062	-277	-326	-1.899	-1.154	-406
Junio	-7.735	-6.761	-972	-802	-2.724	-1.568	-695	-974	-751	-335	-52	156	8
Julio	-366	-2.419	138	-146	-677	-1.082	-652	2.053	678	457	904	172	-158
Agosto	3.865	1.285	216	256	600	163	50	2.580	489	793	993	371	-66
Septiembre	2.154	2.606	2.001	306	-240	338	201	-452	1.474	-341	-1.416	-453	284
Octubre	309	1.110	272	533	163	154	-12	-801	255	-110	-947	-257	258
Noviembre	-8.191	-3.517	-684	-360	-1.244	-748	-481	-4.674	-813	-788	-1.844	-953	-276
Diciembre	-7.613	-1.323	-1.965	-316	373	557	28	-6.290	-1.978	-930	-2.047	-957	-378
<b>2018</b>													
Enero	11.766	5.561	743	1.097	1.806	863	1.052	6.205	525	1.214	2.318	1.279	869
Febrero	1.731	544	720	121	-132	45	-210	1.187	791	169	-72	246	53
Marzo	-3.412	-1.605	208	-51	-901	-581	-280	-1.807	133	-73	-1.041	-606	-220
Abril	-9.461	-5.730	-623	-840	-2.022	-1.641	-604	-3.731	-213	-364	-1.720	-1.118	-316
Mayo	-9.830	-6.040	-673	-785	-2.523	-1.633	-426	-3.790	-486	-552	-1.617	-1.021	-114
Junio	-9.713	-6.397	-921	-776	-2.136	-1.549	-1.015	-3.316	-977	-514	-1.110	-502	-213
Julio	-1.344	-2.481	-21	-286	-647	-969	-558	1.137	432	79	413	148	65
Agosto	4.410	1.595	251	299	656	336	53	2.815	564	708	1.073	333	137
Septiembre	-210	1.076	1.551	413	-722	-208	42	-1.286	1.098	-397	-1.333	-724	70
Octubre	-2.106	-108	-224	349	-113	65	-185	-1.998	-353	-150	-1.176	-415	96
Noviembre	-5.921	-1.891	-396	-255	-540	-356	-344	-4.030	-528	-421	-1.521	-1.094	-466
Diciembre	-6.578	-1.346	-1.356	-545	373	191	-9	-5.232	-1.531	-734	-1.806	-569	-592
<b>2019</b>													
Enero	11.274	3.381	463	588	2.414	1.002	-1.086	7.893	558	1.243	5.603	2.389	-1.900
Febrero	3.606	1.410	788	437	251	-15	-51	2.196	714	299	492	196	495
Marzo	-475	-461	357	87	-634	-271	0	-14	148	-190	-672	-146	846
Abril	-6.012	-2.328	-626	-498	-903	-440	139	-3.684	-514	-630	-1.822	-773	55
Mayo	-6.600	-3.774	-577	-473	-1.656	-808	-260	-2.826	-404	-243	-1.445	-746	12
Junio	-6.523	-4.879	-1.110	-588	-1.430	-1.182	-569	-1.644	-1.034	-137	-433	101	-141
Julio	908	-990	-252	-133	106	-334	-377	1.898	197	517	1.049	166	-31
Agosto	7.199	3.235	566	421	1.148	599	501	3.964	867	788	1.231	663	415
Septiembre	-193	1.127	1.813	130	-770	-348	302	-1.320	1.336	-693	-1.632	-597	266
Octubre	3.470	2.691	618	321	725	564	463	779	248	225	-262	45	523
Noviembre	-2.855	-349	-397	-139	-122	81	228	-2.506	-388	-437	-815	-732	-134
Diciembre	-3.799	937	-1.643	-153	871	1.152	710	-4.736	-1.728	-742	-1.294	-566	-406
<b>2020</b>													
Enero	11.417	4.311	715	1.041	1.506	519	530	7.106	685	1.209	2.507	1.616	1.089
Febrero	2.147	999	821	213	-18	-46	29	1.148	681	-8	143	81	251
Marzo	10.864	6.159	2	896	2.891	1.559	811	4.705	187	877	2.515	627	499
Abril													
Mayo													
Junio													
Julio													
Agosto													
Septiembre													
Octubre													
Noviembre													
Diciembre													

Fuente: Dirección General del Servicio Público de Empleo Estatal



Dirección General  
del Servicio Público de Empleo  
CONSEJERÍA DE ECONOMÍA,  
EMPLEO Y COMPETITIVIDAD

Subdirección General de Análisis, Planificación y Evaluación

**TABLA 7. Parados Registrados. Sexo y Edad. Variación mensual relativa. Series**

PERIODO	TOTAL P.R.	HOMBRES						MUJERES					
		Total	< 25	25 - 29	30-44	45 - 54	> 55	Total	< 25	25 - 29	30-44	45 - 54	> 55
<b>2016</b>													
Enero	1,8	1,7	-0,3	4,6	1,9	1,3	1,6	1,8	0,3	4,4	1,9	1,8	1,0
Febrero	0,48	0,48	5,02	2,11	0,14	-0,09	-0,65	0,48	4,64	1,61	0,00	0,16	0,10
Marzo	-0,89	-1,10	-0,64	-1,31	-1,97	-0,72	-0,27	-0,70	-0,01	-2,14	-1,04	-0,50	0,02
Abril	-1,84	-2,51	-2,75	-3,51	-3,42	-2,08	-1,09	-1,27	-2,91	-2,73	-1,52	-1,13	0,10
Mayo	-2,81	-3,68	-5,83	-6,28	-4,39	-3,20	-1,27	-2,08	-5,21	-3,07	-2,43	-1,67	-0,63
Junio	-2,70	-4,59	-8,64	-7,07	-5,03	-3,96	-2,20	-1,16	-8,39	-2,67	-1,05	-0,31	0,22
Julio	-1,68	-3,58	-5,63	-5,10	-3,64	-3,75	-2,02	-0,17	-2,49	0,11	0,44	-0,41	-0,44
Agosto	0,76	0,08	-0,39	1,28	0,30	-0,01	-0,39	1,27	3,45	6,01	1,15	0,58	0,05
Septiembre	-0,48	1,08	13,68	4,56	-1,29	-0,24	0,63	-1,66	10,03	-2,30	-3,50	-2,13	-0,62
Octubre	0,18	0,68	2,33	1,44	0,31	0,33	0,74	-0,20	1,42	-0,13	-1,08	-0,39	1,05
Noviembre	-0,87	-0,65	0,58	0,46	-1,35	-0,99	-0,14	-1,03	-2,45	-2,80	-1,11	-0,67	-0,26
Diciembre	-2,71	-1,90	-11,17	-4,12	-0,72	-0,76	-0,41	-3,35	-12,47	-6,15	-3,05	-2,54	-1,15
<b>2017</b>													
Enero	2,38	2,70	4,19	6,94	2,56	1,45	2,35	2,13	2,51	5,45	2,40	1,40	1,30
Febrero	0,40	0,03	4,13	0,50	-0,19	-0,76	-0,41	0,70	6,08	1,36	0,24	0,30	0,33
Marzo	-1,65	-2,09	-0,47	-2,59	-2,89	-2,67	-0,71	-1,30	-0,67	-1,46	-2,15	-1,11	-0,21
Abril	-3,02	-3,72	-6,58	-5,18	-4,42	-3,21	-1,69	-2,47	-4,63	-4,03	-2,99	-2,18	-0,77
Mayo	-2,49	-3,36	-2,58	-4,87	-4,60	-3,44	-1,33	-1,82	-2,07	-1,84	-2,32	-1,93	-0,81
Junio	-2,00	-4,02	-6,65	-5,80	-5,04	-3,50	-1,70	-0,44	-5,72	-1,92	-0,06	0,27	0,02
Julio	-0,10	-1,50	1,01	-1,12	-1,32	-2,50	-1,62	0,94	5,47	2,68	1,13	0,29	-0,32
Agosto	1,02	0,81	1,57	1,99	1,19	0,39	0,13	1,17	3,74	4,52	1,23	0,63	-0,13
Septiembre	0,56	1,63	14,29	2,33	-0,47	0,80	0,51	-0,20	10,88	-1,86	-1,73	-0,76	0,57
Octubre	0,08	0,68	1,70	3,97	0,32	0,36	-0,03	-0,36	1,70	-0,61	-1,18	-0,44	0,52
Noviembre	-2,12	-2,14	-4,20	-2,58	-2,43	-1,75	-1,21	-2,11	-5,32	-4,41	-2,32	-1,62	-0,55
Diciembre	-2,02	-0,82	-12,60	-2,32	0,75	1,32	0,07	-2,90	-13,67	-5,44	-2,63	-1,66	-0,76
<b>2018</b>													
Enero	12,5	15,7	11,5	19,6	20,1	17,0	9,6	10,2	9,0	14,9	14,6	10,1	3,1
Febrero	0,45	0,33	5,01	0,84	-0,25	0,10	-0,52	0,55	6,08	0,97	-0,09	0,42	0,10
Marzo	-0,89	-0,97	1,38	-0,35	-1,73	-1,34	-0,70	-0,83	0,96	-0,42	-1,34	-1,04	-0,43
Abril	-2,49	-3,50	-4,07	-5,81	-3,96	-3,82	-1,51	-1,72	-1,53	-2,08	-2,24	-1,94	-0,63
Mayo	-2,65	-3,82	-4,59	-5,76	-5,15	-3,96	-1,08	-1,78	-3,54	-3,23	-2,15	-1,81	-0,23
Junio	-2,69	-4,21	-6,58	-6,05	-4,59	-3,91	-2,61	-1,59	-7,38	-3,11	-1,51	-0,90	-0,43
Julio	-0,38	-1,70	-0,16	-2,37	-1,46	-2,54	-1,47	0,55	3,52	0,49	0,57	0,27	0,13
Agosto	1,26	1,11	1,92	2,54	1,50	0,90	0,14	1,36	4,44	4,39	1,47	0,60	0,28
Septiembre	-0,06	0,74	11,65	3,42	-1,63	-0,56	0,11	-0,61	8,28	-2,36	-1,80	-1,30	0,14
Octubre	-0,60	-0,07	-1,51	2,80	-0,26	0,17	-0,49	-0,96	-2,46	-0,91	-1,62	-0,76	0,19
Noviembre	-1,68	-1,30	-2,71	-1,99	-1,24	-0,95	-0,92	-1,95	-3,77	-2,59	-2,13	-2,01	-0,93
Diciembre	-1,90	-0,94	-9,52	-4,33	0,87	0,52	-0,02	-2,59	-11,36	-4,63	-2,58	-1,07	-1,19
<b>2019</b>													
Enero	3,3	2,4	3,5	4,8	5,7	2,7	-2,8	4,0	4,7	8,4	8,6	4,6	-3,6
Febrero	1,03	0,96	5,79	3,40	0,56	-0,04	-0,14	1,08	5,72	1,86	0,70	0,36	0,99
Marzo	-0,13	-0,31	2,48	0,65	-1,40	-0,72	0,00	-0,01	1,12	-1,16	-0,95	-0,27	1,67
Abril	-1,70	-1,57	-4,24	-3,72	-2,02	-1,17	0,37	-1,79	-3,85	-3,89	-2,59	-1,42	0,11
Mayo	-1,90	-2,59	-4,09	-3,67	-3,79	-2,18	-0,69	-1,40	-3,15	-1,56	-2,11	-1,39	0,02
Junio	-1,91	-3,44	-8,19	-4,73	-3,40	-3,25	-1,52	-0,82	-8,31	-0,89	-0,65	0,19	-0,27
Julio	0,27	-0,72	-2,03	-1,12	0,26	-0,95	-1,02	0,96	1,73	3,40	1,57	0,31	-0,06
Agosto	2,15	2,38	4,65	3,60	2,82	1,72	1,37	1,99	7,47	5,02	1,82	1,25	0,81
Septiembre	-0,06	0,81	14,22	1,07	-1,84	-0,98	0,82	-0,65	10,72	-4,20	-2,37	-1,11	0,51
Octubre	1,01	1,92	4,24	2,62	1,76	1,61	1,24	0,39	1,80	1,42	-0,39	0,08	1,00
Noviembre	-0,83	-0,24	-2,62	-1,11	-0,29	0,23	0,60		-2,76	-2,73	-1,22	-1,37	-0,25
Diciembre	-1,11	0,66	-11,11	-1,23	2,09	3,23	1,87	-2,36	-12,65	-4,76	-1,95	-1,08	-0,77
<b>2020</b>													
Enero	3,4	3,0	5,4	8,5	3,5	1,4	1,4	3,6	5,7	8,1	3,9	3,1	2,1
Febrero	0,61	0,68	5,93	1,60	-0,04	-0,12	0,07	0,57	5,40	-0,05	0,21	0,15	0,47
Marzo	3,08	4,14	0,01	6,82	6,56	4,18	2,06	2,31	1,41	5,47	3,72	1,17	0,93
Abril													
Mayo													
Junio													
Julio													
Agosto													
Septiembre													
Octubre													
Noviembre													
Diciembre													

Fuente: Dirección General del Servicio Público de Empleo Estatal

Comunidad  
de MadridDirección General  
del Servicio Público de Empleo  
CONSEJERÍA DE ECONOMÍA,  
EMPLEO Y COMPETITIVIDAD

Subdirección General de Análisis, Planificación y Evaluación

TABLA 8. Parados Registrados. Sexo y Edad. Variación anual absoluta. Series

PERIODO	TOTAL P.R.	HOMBRES						MUJERES					
		Total	< 25	25 - 29	30-44	45 - 54	> 55	Total	< 25	25 - 29	30-44	45 - 54	> 55
<b>2016</b>													
Enero	-45.707	-29.503	-2.889	-3.035	-15.626	-6.498	-1.455	-16.204	-1.864	-2.092	-10.690	-2.276	718
Febrero	-45.908	-28.435	-3.038	-3.003	-14.988	-5.956	-1.450	-17.473	-1.977	-2.307	-11.385	-2.396	592
Marzo	-45.007	-27.051	-3.263	-2.720	-14.167	-5.420	-1.481	-17.956	-2.134	-2.560	-11.271	-2.401	410
Abril	-41.278	-25.496	-3.103	-2.521	-13.195	-5.257	-1.420	-15.782	-2.264	-2.254	-9.649	-2.228	613
Mayo	-37.818	-23.544	-3.200	-2.352	-11.760	-4.905	-1.327	-14.274	-2.409	-1.965	-8.553	-1.942	595
Junio	-35.554	-22.536	-2.998	-2.150	-10.885	-4.858	-1.645	-13.018	-2.404	-1.586	-7.588	-2.117	677
Julio	-36.256	-22.106	-3.159	-1.868	-10.338	-5.019	-1.722	-14.150	-2.847	-1.660	-8.168	-2.109	634
Agosto	-37.132	-22.774	-3.108	-1.912	-10.515	-5.342	-1.897	-14.358	-2.777	-1.379	-8.431	-2.318	547
Septiembre	-41.454	-24.696	-3.502	-1.996	-11.370	-5.859	-1.969	-16.758	-3.114	-1.586	-9.223	-3.045	210
Octubre	-46.009	-27.017	-3.789	-2.691	-12.157	-6.432	-1.948	-18.992	-3.059	-2.114	-10.195	-3.933	309
Noviembre	-44.977	-26.255	-3.217	-2.410	-12.108	-6.490	-2.030	-18.722	-2.876	-2.090	-9.873	-4.007	124
Diciembre	-46.985	-27.617	-2.622	-2.195	-12.873	-7.572	-2.355	-19.368	-2.281	-1.961	-10.210	-4.605	-311
<b>2017</b>													
Enero	-45.296	-26.351	-1.944	-1.945	-12.747	-7.616	-2.099	-18.945	-2.007	-1.855	-10.002	-4.936	-145
Febrero	-45.833	-27.314	-2.180	-2.238	-12.966	-7.945	-1.985	-18.519	-1.908	-1.930	-9.800	-4.853	-28
Marzo	-48.608	-28.832	-2.139	-2.411	-13.270	-8.848	-2.164	-19.776	-2.001	-1.761	-10.657	-5.209	-148
Abril	-52.552	-30.294	-2.695	-2.582	-13.415	-9.205	-2.397	-22.258	-2.185	-1.954	-11.736	-5.790	-593
Mayo	-49.823	-28.618	-2.050	-2.214	-12.945	-9.020	-2.389	-21.205	-1.649	-1.675	-11.357	-5.847	-677
Junio	-45.732	-26.348	-1.581	-1.883	-12.299	-8.455	-2.130	-19.384	-1.160	-1.500	-10.452	-5.493	-779
Julio	-38.963	-22.038	-585	-1.269	-10.661	-7.597	-1.926	-16.925	-145	-1.064	-9.946	-5.057	-713
Agosto	-38.257	-20.895	-313	-1.194	-10.244	-7.428	-1.716	-17.362	-112	-1.388	-10.002	-5.057	-803
Septiembre	-34.071	-20.244	-270	-1.541	-9.688	-6.969	-1.776	-13.827	-9	-1.275	-8.197	-4.139	-207
Octubre	-34.535	-20.387	-377	-1.224	-9.711	-6.977	-2.098	-14.148	32	-1.359	-8.190	-4.153	-478
Noviembre	-39.080	-22.697	-1.157	-1.654	-10.133	-7.231	-2.522	-16.383	-407	-1.609	-9.062	-4.682	-623
Diciembre	-35.401	-20.543	-1.251	-1.342	-9.327	-6.301	-2.322	-14.858	-530	-1.390	-8.465	-4.057	-416
<b>2018</b>													
Enero	-33.302	-19.840	-1.131	-1.261	-9.047	-6.149	-2.252	-13.462	-332	-1.133	-8.167	-3.631	-199
Febrero	-33.244	-19.346	-1.051	-1.219	-9.065	-5.725	-2.286	-13.898	-353	-1.216	-8.443	-3.572	-314
Marzo	-29.775	-17.091	-767	-862	-8.204	-4.992	-2.266	-12.684	-125	-1.015	-7.630	-3.489	-425
Abril	-26.861	-16.095	-333	-909	-7.604	-5.094	-2.155	-10.766	313	-634	-6.823	-3.274	-348
Mayo	-26.783	-16.289	-619	-987	-7.521	-5.133	-2.029	-10.494	104	-860	-6.541	-3.141	-56
Junio	-28.761	-15.925	-568	-961	-6.933	-5.114	-2.349	-12.836	-122	-1.039	-7.599	-3.799	-277
Julio	-29.739	-15.987	-727	-1.101	-6.903	-5.001	-2.255	-13.752	-368	-1.417	-8.090	-3.823	-54
Agosto	-29.194	-15.677	-692	-1.058	-6.847	-4.828	-2.252	-13.517	-293	-1.502	-8.010	-3.861	149
Septiembre	-31.558	-17.207	-1.142	-951	-7.329	-5.374	-2.411	-14.351	-669	-1.558	-7.927	-4.132	-65
Octubre	-33.973	-18.425	-1.638	-1.135	-7.605	-5.463	-2.584	-15.548	-1.277	-1.598	-8.156	-4.290	-227
Noviembre	-31.703	-16.799	-1.350	-1.030	-6.901	-5.071	-2.447	-14.904	-992	-1.231	-7.833	-4.431	-417
Diciembre	-30.668	-16.822	-741	-1.259	-6.901	-5.437	-2.484	-13.846	-545	-1.035	-7.592	-4.043	-631
<b>2019</b>													
Enero	-33.302	-19.840	-1.131	-1.261	-9.047	-6.149	-2.252	-13.462	-332	-1.133	-8.167	-3.631	-199
Febrero	-33.244	-19.346	-1.051	-1.219	-9.065	-5.725	-2.286	-13.898	-353	-1.216	-8.443	-3.572	-314
Marzo	-29.775	-17.091	-767	-862	-8.204	-4.992	-2.266	-12.684	-125	-1.015	-7.630	-3.489	-425
Abril	-26.861	-16.095	-333	-909	-7.604	-5.094	-2.155	-10.766	313	-634	-6.823	-3.274	-348
Mayo	-26.783	-16.289	-619	-987	-7.521	-5.133	-2.029	-10.494	104	-860	-6.541	-3.141	-56
Junio	-28.761	-15.925	-568	-961	-6.933	-5.114	-2.349	-12.836	-122	-1.039	-7.599	-3.799	-277
Julio	-29.739	-15.987	-727	-1.101	-6.903	-5.001	-2.255	-13.752	-368	-1.417	-8.090	-3.823	-54
Agosto	-29.194	-15.677	-692	-1.058	-6.847	-4.828	-2.252	-13.517	-293	-1.502	-8.010	-3.861	149
Septiembre	-31.558	-17.207	-1.142	-951	-7.329	-5.374	-2.411	-14.351	-669	-1.558	-7.927	-4.132	-65
Octubre	-33.973	-18.425	-1.638	-1.135	-7.605	-5.463	-2.584	-15.548	-1.277	-1.598	-8.156	-4.290	-227
Noviembre	-31.703	-16.799	-1.350	-1.030	-6.901	-5.071	-2.447	-14.904	-992	-1.231	-7.833	-4.431	-417
Diciembre	-30.668	-16.822	-741	-1.259	-6.901	-5.437	-2.484	-13.846	-545	-1.035	-7.592	-4.043	-631
<b>2020</b>													
Enero	143	930	252	453	-908	-483	1.616	-787	127	-34	-3.096	-773	2.989
Febrero	-1.316	519	285	229	-1.177	-514	1.696	-1.835	94	-341	-3.445	-888	2.745
Marzo	10.023	7.139	-70	1.038	2.348	1.316	2.507	2.884	133	726	-258	-115	2.398
Abril													
Mayo													
Junio													
Julio													
Agosto													
Septiembre													
Octubre													
Noviembre													
Diciembre													

Fuente: Dirección General del Servicio Público de Empleo Estatal



Dirección General  
del Servicio Público de Empleo  
CONSEJERÍA DE ECONOMÍA,  
EMPLEO Y COMPETITIVIDAD

Subdirección General de Análisis, Planificación y Evaluación

**TABLA 9. Parados Registrados. Sexo y Edad. Variación anual relativa. Series**

PERIODO	TOTAL P.R.	HOMBRES						MUJERES					
		Total	< 25	25 - 29	30-44	45 - 54	> 55	Total	< 25	25 - 29	30-44	45 - 54	> 55
<b>2016</b>													
Enero	-9,03	-12,27	-14,21	-14,71	-17,46	-10,20	-3,14	-6,10	-10,83	-9,32	-10,01	-3,30	1,43
Febrero	-9,03	-11,83	-14,22	-14,32	-16,84	-9,43	-3,15	-6,52	-10,96	-10,03	-10,59	-3,47	1,18
Marzo	-8,94	-11,43	-15,20	-13,30	-16,34	-8,72	-3,23	-6,73	-11,73	-11,23	-10,59	-3,49	0,81
Abril	-8,40	-11,09	-14,91	-12,84	-15,85	-8,64	-3,13	-6,04	-12,67	-10,27	-9,34	-3,28	1,22
Mayo	-7,96	-10,68	-16,10	-12,79	-14,94	-8,35	-2,97	-5,60	-14,01	-9,33	-8,55	-2,92	1,19
Junio	-7,71	-10,71	-16,45	-12,61	-14,61	-8,59	-3,73	-5,19	-15,07	-7,87	-7,74	-3,19	1,35
Julio	-7,97	-10,88	-18,02	-11,67	-14,43	-9,17	-3,98	-5,63	-17,73	-8,19	-8,25	-3,19	1,27
Agosto	-8,10	-11,16	-17,84	-11,78	-14,61	-9,70	-4,38	-5,64	-16,89	-6,54	-8,40	-3,47	1,09
Septiembre	-8,99	-11,88	-17,71	-11,76	-15,78	-10,56	-4,51	-6,62	-17,16	-7,61	-9,42	-4,61	0,42
Octubre	-9,87	-12,78	-18,53	-15,05	-16,65	-11,45	-4,44	-7,45	-16,71	-9,90	-10,41	-5,89	0,61
Noviembre	-9,74	-12,53	-16,11	-13,64	-16,78	-11,64	-4,62	-7,43	-16,20	-10,05	-10,22	-6,03	0,25
Diciembre	-10,39	-13,32	-14,98	-13,04	-17,76	-13,41	-5,34	-7,91	-14,91	-10,05	-10,82	-7,04	-0,62
<b>2017</b>													
Enero	-9,84	-12,49	-11,14	-11,05	-17,25	-13,31	-4,68	-7,60	-13,07	-9,11	-10,40	-7,41	-0,28
Febrero	-9,91	-12,89	-11,90	-12,46	-17,52	-13,90	-4,46	-7,39	-11,87	-9,33	-10,19	-7,27	-0,05
Marzo	-10,60	-13,75	-11,75	-13,60	-18,30	-15,59	-4,87	-7,95	-12,45	-8,70	-11,20	-7,85	-0,29
Abril	-11,68	-14,82	-15,22	-15,09	-19,15	-16,56	-5,46	-9,06	-14,01	-9,92	-12,52	-8,82	-1,16
Mayo	-11,39	-14,54	-12,30	-13,81	-19,33	-16,76	-5,51	-8,82	-11,15	-8,78	-12,42	-9,06	-1,34
Junio	-10,75	-14,03	-10,38	-12,64	-19,34	-16,36	-5,02	-8,15	-8,56	-8,07	-11,55	-8,54	-1,53
Julio	-9,31	-12,17	-4,07	-8,97	-17,39	-15,28	-4,63	-7,13	-1,10	-5,72	-10,95	-7,89	-1,41
Agosto	-9,08	-11,53	-2,19	-8,34	-16,66	-14,94	-4,15	-7,22	-0,82	-7,04	-10,88	-7,85	-1,59
Septiembre	-8,12	-11,05	-1,66	-10,29	-15,97	-14,05	-4,26	-5,85	-0,06	-6,62	-9,24	-6,56	-0,41
Octubre	-8,22	-11,05	-2,26	-8,06	-15,95	-14,02	-5,00	-6,00	0,21	-7,07	-9,33	-6,61	-0,94
Noviembre	-9,38	-12,39	-6,91	-10,84	-16,88	-14,68	-6,02	-7,02	-2,74	-8,61	-10,44	-7,50	-1,23
Diciembre	-8,73	-11,43	-8,41	-9,17	-15,65	-12,89	-5,56	-6,59	-4,07	-7,92	-10,06	-6,67	-0,83
<b>2018</b>													
Enero	-8,02	-10,75	-7,30	-8,06	-14,80	-12,39	-5,27	-5,84	-2,49	-6,12	-9,48	-5,89	-0,39
Febrero	-7,98	-10,48	-6,51	-7,75	-14,86	-11,63	-5,37	-5,99	-2,49	-6,48	-9,78	-5,77	-0,62
Marzo	-7,27	-9,45	-4,77	-5,63	-13,84	-10,42	-5,36	-5,54	-0,89	-5,49	-9,03	-5,70	-0,84
Abril	-6,76	-9,25	-2,22	-6,26	-13,43	-10,98	-5,19	-4,82	2,33	-3,57	-8,32	-5,47	-0,69
Mayo	-6,91	-9,68	-4,23	-7,14	-13,92	-11,46	-4,95	-4,79	0,79	-4,94	-8,17	-5,35	-0,11
Junio	-7,57	-9,86	-4,16	-7,38	-13,51	-11,83	-5,83	-5,88	-0,98	-6,08	-9,50	-6,46	-0,55
Julio	-7,84	-10,05	-5,27	-8,55	-13,63	-11,87	-5,69	-6,24	-2,82	-8,08	-10,00	-6,48	-0,11
Agosto	-7,62	-9,78	-4,94	-8,06	-13,36	-11,41	-5,68	-6,06	-2,16	-8,20	-9,78	-6,50	0,30
Septiembre	-8,19	-10,56	-7,14	-7,08	-14,37	-12,60	-6,05	-6,45	-4,45	-8,66	-9,85	-7,01	-0,13
Octubre	-8,81	-11,23	-10,06	-8,13	-14,87	-12,77	-6,48	-7,01	-8,36	-8,94	-10,25	-7,31	-0,45
Noviembre	-8,40	-10,46	-8,66	-7,57	-13,83	-12,06	-6,21	-6,87	-6,86	-7,20	-10,08	-7,68	-0,83
Diciembre	-8,29	-10,57	-5,44	-9,47	-13,72	-12,76	-6,30	-6,57	-4,36	-6,41	-10,03	-7,12	-1,27
<b>2019</b>													
Enero	-8,15	-10,82	-5,34	-10,55	-13,65	-12,91	-6,98	-6,13	-4,03	-7,41	-9,54	-6,30	-0,77
Febrero	-7,63	-10,26	-4,63	-8,28	-12,95	-13,04	-6,62	-5,63	-4,35	-6,60	-8,82	-6,36	0,10
Marzo	-6,92	-9,66	-3,60	-7,36	-12,65	-12,49	-5,97	-4,85	-4,20	-7,29	-8,46	-5,63	2,22
Abril	-6,17	-7,86	-3,77	-5,30	-10,89	-10,08	-4,17	-4,91	-6,46	-9,00	-8,79	-5,13	2,97
Mayo	-5,44	-6,68	-3,26	-3,19	-9,62	-8,41	-3,79	-4,54	-6,08	-7,44	-8,75	-4,73	3,23
Junio	-4,68	-5,93	-4,94	-1,84	-8,49	-7,79	-2,72	-3,80	-7,03	-5,32	-7,95	-3,68	3,39
Julio	-4,06	-4,99	-6,71	-0,59	-6,89	-6,29	-2,27	-3,41	-8,64	-2,58	-7,03	-3,63	3,19
Agosto	-3,22	-3,80	-4,22	0,44	-5,68	-5,53	-1,07	-2,82	-5,99	-2,00	-6,72	-3,02	3,74
Septiembre	-3,22	-3,74	-2,02	-1,84	-5,89	-5,93	-0,38	-2,85	-3,87	-3,85	-7,25	-2,83	4,13
Octubre	-1,65	-1,82	3,70	-2,01	-3,98	-4,59	1,36	-1,53	0,32	-1,58	-6,09	-2,00	4,97
Noviembre	-0,79	-0,77	3,80	-1,13	-3,06	-3,45	2,92	-0,81	1,37	-1,72	-5,21	-1,36	5,69
Diciembre	0,01	0,82	1,97	2,08	-1,88	-0,84	4,87	-0,58	-0,10	-1,86	-4,60	-1,37	6,14
<b>2020</b>													
Enero	0,04	0,63	1,85	3,52	-2,02	-1,28	4,29	-0,39	1,02	-0,21	-4,39	-1,42	5,96
Febrero	-0,37	0,35	1,98	1,72	-2,60	-1,36	4,51	-0,89	0,71	-2,08	-4,85	-1,63	5,42
Marzo	2,83	4,83	-0,47	7,75	5,26	3,50	6,67	1,40	1,00	4,48	-0,37	-0,21	4,66
Abril													
Mayo													
Junio													
Julio													
Agosto													
Septiembre													
Octubre													
Noviembre													
Diciembre													

Fuente: Dirección General del Servicio Público de Empleo Estatal

Comunidad  
de MadridDirección General  
del Servicio Público de Empleo  
CONSEJERÍA DE ECONOMÍA,  
EMPLEO Y COMPETITIVIDAD

Subdirección General de Análisis, Planificación y Evaluación

TABLA 10. Parados Registrados. Actividad Económica. Series

PERIODO	Total P.R.	Agricultura	Industria	Construc.	Servicios	S/E anterior
<b>2016</b>						
Enero	460.330	4.234	32.655	49.440	349.046	24.955
Febrero	462.540	4.383	32.451	48.672	351.416	25.618
Marzo	458.434	4.326	32.036	47.976	348.288	25.808
Abril	450.003	4.193	31.446	46.838	341.887	25.639
Mayo	437.366	3.955	30.435	44.921	332.954	25.101
Junio	425.540	3.798	29.369	42.637	325.324	24.412
Julio	418.405	3.685	28.042	40.541	322.329	23.808
Agosto	421.564	3.550	28.054	39.999	326.617	23.344
Septiembre	419.532	3.454	28.096	40.238	323.128	24.616
Octubre	420.305	3.761	28.240	40.139	323.305	24.860
Noviembre	416.659	3.896	27.688	39.885	320.193	24.997
Diciembre	405.367	3.717	27.313	40.569	310.529	23.239
<b>2017</b>						
Enero	415.034	3.787	27.655	40.204	320.153	23.235
Febrero	416.707	3.915	27.525	39.380	321.908	23.979
Marzo	409.826	3.855	26.993	38.407	316.087	24.484
Abril	397.451	3.725	26.317	37.529	305.694	24.186
Mayo	387.543	3.561	25.864	36.145	297.889	24.084
Junio	379.808	3.433	25.177	34.754	292.575	23.869
Julio	379.442	3.349	24.598	33.538	293.886	24.071
Agosto	383.307	3.219	24.848	33.327	298.089	23.824
Septiembre	385.461	3.266	25.009	33.201	298.560	25.425
Octubre	385.770	3.542	25.033	32.950	298.735	25.510
Noviembre	377.579	3.490	24.418	32.787	291.612	25.272
Diciembre	369.966	3.336	24.363	33.699	285.387	23.181
<b>2018</b>						
Enero	381.732	3.363	24.813	33.674	296.413	23.469
Febrero	383.463	3.450	24.458	33.208	298.181	24.166
Marzo	380.051	3.495	24.129	32.986	294.746	24.695
Abril	370.590	3.352	23.665	31.649	287.175	24.749
Mayo	360.760	3.166	22.880	30.402	279.838	24.474
Junio	351.047	3.045	21.997	29.234	272.716	24.055
Julio	349.703	2.936	21.446	28.430	272.639	24.252
Agosto	354.113	2.857	21.599	28.427	277.019	24.211
Septiembre	353.903	2.810	21.873	28.244	275.624	25.352
Octubre	351.797	2.973	21.861	28.144	274.169	24.650
Noviembre	345.876	3.071	21.496	28.197	268.748	24.364
Diciembre	339.298	2.891	21.478	29.011	263.201	22.717
<b>2019</b>						
Enero	350.606	2.907	21.986	28.734	274.096	22.883
Febrero	354.212	2.972	21.917	28.284	277.503	23.536
Marzo	353.737	3.034	21.698	27.960	276.982	24.063
Abril	347.725	2.929	21.670	27.915	271.101	24.110
Mayo	341.125	2.740	21.232	27.214	266.075	23.864
Junio	334.602	2.677	20.670	26.339	261.764	23.152
Julio	335.510	2.626	20.236	25.976	263.886	22.786
Agosto	342.709	2.546	20.652	26.380	270.316	22.815
Septiembre	342.516	2.505	20.776	26.222	269.077	23.936
Octubre	345.986	2.766	21.089	26.289	271.814	24.028
Noviembre	343.131	2.819	20.873	26.725	268.910	23.804
Diciembre	339.332	2.764	20.981	28.760	264.563	22.264
<b>2020</b>						
Enero	350.749	2.819	21.431	27.914	276.183	22.402
Febrero	352.896	2.835	21.292	27.405	278.260	23.104
Marzo	363.760	2.858	21.664	28.873	287.492	22.873
Abril						
Mayo						
Junio						
Julio						
Agosto						
Septiembre						
Octubre						
Noviembre						
Diciembre						

Fuente: Dirección General del Servicio Público de Empleo Estatal



Dirección General  
del Servicio Público de Empleo  
CONSEJERÍA DE ECONOMÍA,  
EMPLEO Y COMPETITIVIDAD

Subdirección General de Análisis, Planificación y Evaluación

**TABLA 11. Parados Registrados. Actividad Económica. Variación mensual absoluta. Series**

PERIODO	Total P.R.	Agricultura	Industria	Construc.	Servicios	S/E anterior
<b>2016</b>						
Enero	7.978	18	478	-319	8.359	-558
Febrero	2.210	149	-204	-768	2.370	663
Marzo	-4.106	-57	-415	-696	-3.128	190
Abril	-8.431	-133	-590	-1.138	-6.401	-169
Mayo	-12.637	-238	-1.011	-1.917	-8.933	-538
Junio	-11.826	-157	-1.066	-2.284	-7.630	-689
Julio	-7.135	-113	-1.327	-2.096	-2.995	-604
Agosto	3.159	-135	12	-542	4.288	-464
Septiembre	-2.032	-96	42	239	-3.489	1.272
Octubre	773	307	144	-99	177	244
Noviembre	-3.646	135	-552	-254	-3.112	137
Diciembre	-11.292	-179	-375	684	-9.664	-1.758
<b>2017</b>						
Enero	9.667	70	342	-365	9.624	-4
Febrero	1.673	128	-130	-824	1.755	744
Marzo	-6.881	-60	-532	-973	-5.821	505
Abril	-12.375	-130	-676	-878	-10.393	-298
Mayo	-9.908	-164	-453	-1.384	-7.805	-102
Junio	-7.735	-128	-687	-1.391	-5.314	-215
Julio	-366	-84	-579	-1.216	1.311	202
Agosto	3.865	-130	250	-211	4.203	-247
Septiembre	2.154	47	161	-126	471	1.601
Octubre	309	276	24	-251	175	85
Noviembre	-8.191	-52	-615	-163	-7.123	-238
Diciembre	-7.613	-154	-55	912	-6.225	-2.091
<b>2018</b>						
Enero	11.766	27	450	-25	11.026	288
Febrero	1.731	87	-355	-466	1.768	697
Marzo	-3.412	45	-329	-222	-3.435	529
Abril	-9.461	-143	-464	-1.337	-7.571	54
Mayo	-9.830	-186	-785	-1.247	-7.337	-275
Junio	-9.713	-121	-883	-1.168	-7.122	-419
Julio	-1.344	-109	-551	-804	-77	197
Agosto	4.410	-79	153	-3	4.380	-41
Septiembre	-210	-47	274	-183	-1.395	1.141
Octubre	-2.106	163	-12	-100	-1.455	-702
Noviembre	-5.921	98	-365	53	-5.421	-286
Diciembre	-6.578	-180	-18	814	-5.547	-1.647
<b>2019</b>						
Enero	11.274	143	1.005	-26	9.533	619
Febrero	3.606	65	-69	-450	3.407	653
Marzo	-475	62	-219	-324	-521	527
Abril	-6.012	-105	-28	-45	-5.881	47
Mayo	-6.600	-189	-438	-701	-5.026	-246
Junio	-6.523	-63	-562	-875	-4.311	-712
Julio	908	-51	-434	-363	2.122	-366
Agosto	7.199	-80	416	404	6.430	29
Septiembre	-193	-41	124	-158	-1.239	1.121
Octubre	3.470	261	313	67	2.737	92
Noviembre	-2.855	53	-216	436	-2.904	-224
Diciembre	-3.799	-55	108	2.035	-4.347	-1.540
<b>2020</b>						
Enero	11.417	55	450	-846	11.620	138
Febrero	2.147	16	-139	-509	2.077	702
Marzo	10.864	23	372	1.468	9.232	-231
Abril						
Mayo						
Junio						
Julio						
Agosto						
Septiembre						
Octubre						
Noviembre						
Diciembre						

Fuente: Dirección General del Servicio Público de Empleo Estatal



Comunidad  
de MadridDirección General  
del Servicio Público de Empleo  
CONSEJERÍA DE ECONOMÍA,  
EMPLEO Y COMPETITIVIDAD

Subdirección General de Análisis, Planificación y Evaluación

TABLA 12. Parados Registrados. Actividad Económica. Variación mensual relativa. Series

PERIODO	Total P.R.	Agricultura	Industria	Construc.	Servicios	S/E anterior
<b>2016</b>						
Enero	1,76	0,43	1,49	-0,64	2,45	-2,19
Febrero	0,48	3,52	-0,62	-1,55	0,68	2,66
Marzo	-0,89	-1,30	-1,28	-1,43	-0,89	0,74
Abril	-1,84	-3,07	-1,84	-2,37	-1,84	-0,65
Mayo	-2,81	-5,68	-3,22	-4,09	-2,61	-2,10
Junio	-2,70	-3,97	-3,50	-5,08	-2,29	-2,74
Julio	-1,68	-2,98	-4,52	-4,92	-0,92	-2,47
Agosto	0,76	-3,66	0,04	-1,34	1,33	-1,95
Septiembre	-0,48	-2,70	0,15	0,60	-1,07	5,45
Octubre	0,18	8,89	0,51	-0,25	0,05	0,99
Noviembre	-0,87	3,59	-1,95	-0,63	-0,96	0,55
Diciembre	-2,71	-4,59	-1,35	1,71	-3,02	-7,03
<b>2017</b>						
Enero	2,38	1,88	1,25	-0,90	3,10	-0,02
Febrero	0,40	3,38	-0,47	-2,05	0,55	3,20
Marzo	-1,65	-1,53	-1,93	-2,47	-1,81	2,11
Abril	-3,02	-3,37	-2,50	-2,29	-3,29	-1,22
Mayo	-2,49	-4,40	-1,72	-3,69	-2,55	-0,42
Junio	-2,00	-3,59	-2,66	-3,85	-1,78	-0,89
Julio	-0,10	-2,45	-2,30	-3,50	0,45	0,85
Agosto	1,02	-3,88	1,02	-0,63	1,43	-1,03
Septiembre	0,56	1,46	0,65	-0,38	0,16	6,72
Octubre	0,08	8,45	0,10	-0,76	0,06	0,33
Noviembre	-2,12	-1,47	-2,46	-0,49	-2,38	-0,93
Diciembre	-2,02	-4,41	-0,23	2,78	-2,13	-8,27
<b>2018</b>						
Enero	12,51	16,33	15,53	16,07	12,62	3,31
Febrero	0,45	2,59	-1,43	-1,38	0,60	2,97
Marzo	-0,89	1,30	-1,35	-0,67	-1,15	2,19
Abril	-2,49	-4,09	-1,92	-4,05	-2,57	0,22
Mayo	-2,65	-5,55	-3,32	-3,94	-2,55	-1,11
Junio	-2,69	-3,82	-3,86	-3,84	-2,55	-1,71
Julio	-0,38	-3,58	-2,50	-2,75	-0,03	0,82
Agosto	1,26	-2,69	0,71	-0,01	1,61	-0,17
Septiembre	-0,06	-1,65	1,27	-0,64	-0,50	4,71
Octubre	-0,60	5,80	-0,05	-0,35	-0,53	-2,77
Noviembre	-1,68	3,30	-1,67	0,19	-1,98	-1,16
Diciembre	-1,90	-5,86	-0,08	2,89	-2,06	-6,76
<b>2019</b>						
Enero	3,32	5,17	4,79	-0,09	3,60	2,78
Febrero	1,03	2,24	-0,31	-1,57	1,24	2,85
Marzo	-0,13	2,09	-1,00	-1,15	-0,19	2,24
Abril	-1,70	-3,46	-0,13	-0,16	-2,12	0,20
Mayo	-1,90	-6,45	-2,02	-2,51	-1,85	-1,02
Junio	-1,91	-2,30	-2,65	-3,22	-1,62	-2,98
Julio	0,27	-1,91	-2,10	-1,38	0,81	-1,58
Agosto	2,15	-3,05	2,06	1,56	2,44	0,13
Septiembre	-0,06	-1,61	0,60	-0,60	-0,46	4,91
Octubre	1,01	10,42	1,51	0,26	1,02	0,38
Noviembre	-0,83	1,92	-1,02	1,66	-1,07	-0,93
Diciembre	-1,11	-1,95	0,52	7,61	-1,62	-6,47
<b>2020</b>						
Enero	3,36	1,99	2,14	-2,94	4,39	0,62
Febrero	0,61	0,57	-0,65	-1,82	0,75	3,13
Marzo	3,08	0,81	1,75	5,36	3,32	-1,00
Abril						
Mayo						
Junio						
Julio						
Agosto						
Septiembre						
Octubre						
Noviembre						
Diciembre						

Fuente: Dirección General del Servicio Público de Empleo Estatal



Dirección General  
del Servicio Público de Empleo  
CONSEJERÍA DE ECONOMÍA,  
EMPLEO Y COMPETITIVIDAD

Subdirección General de Análisis, Planificación y Evaluación

**TABLA 13. Parados Registrados. Actividad Económica. Variación anual absoluta. Series**

PERIODO	Total P.R.	Agricultura	Industria	Construc.	Servicios	S/E anterior
<b>2.016</b>						
Enero	-45.707	-542	-5.847	-8.385	-30.417	-516
Febrero	-45.908	-441	-5.556	-8.270	-30.885	-756
Marzo	-45.007	-476	-5.181	-7.940	-30.251	-1.159
Abril	-41.278	-392	-4.776	-7.484	-27.348	-1.278
Mayo	-37.818	-355	-4.508	-7.384	-24.057	-1.514
Junio	-35.554	-437	-4.152	-7.528	-21.836	-1.601
Julio	-36.256	-337	-4.175	-7.042	-22.563	-2.139
Agosto	-37.132	-408	-4.322	-7.208	-22.929	-2.265
Septiembre	-41.454	-443	-4.394	-7.750	-26.338	-2.529
Octubre	-46.009	-566	-4.554	-8.301	-29.882	-2.706
Noviembre	-44.977	-451	-4.691	-8.359	-28.907	-2.569
Diciembre	-46.985	-499	-4.864	-9.190	-30.158	-2.274
<b>2.017</b>						
Enero	-45.296	-447	-5.000	-9.236	-28.893	-1.720
Febrero	-45.833	-468	-4.926	-9.292	-29.508	-1.639
Marzo	-48.608	-471	-5.043	-9.569	-32.201	-1.324
Abril	-52.552	-468	-5.129	-9.309	-36.193	-1.453
Mayo	-49.823	-394	-4.571	-8.776	-35.065	-1.017
Junio	-45.732	-365	-4.192	-7.883	-32.749	-543
Julio	-38.963	-336	-3.444	-7.003	-28.443	263
Agosto	-38.257	-331	-3.206	-6.672	-28.528	480
Septiembre	-34.071	-188	-3.087	-7.037	-24.568	809
Octubre	-34.535	-219	-3.207	-7.189	-24.570	650
Noviembre	-39.080	-406	-3.270	-7.098	-28.581	275
Diciembre	-35.401	-381	-2.950	-6.870	-25.142	-58
<b>2.018</b>						
Enero	-33.302	-424	-2.842	-6.530	-23.740	234
Febrero	-33.244	-465	-3.067	-6.172	-23.727	187
Marzo	-29.775	-360	-2.864	-5.421	-21.341	211
Abril	-26.861	-373	-2.652	-5.880	-18.519	563
Mayo	-26.783	-395	-2.984	-5.743	-18.051	390
Junio	-28.761	-388	-3.180	-5.520	-19.859	186
Julio	-29.739	-413	-3.152	-5.108	-21.247	181
Agosto	-29.194	-362	-3.249	-4.900	-21.070	387
Septiembre	-31.558	-456	-3.136	-4.957	-22.936	-73
Octubre	-33.973	-569	-3.172	-4.806	-24.566	-860
Noviembre	-31.703	-419	-2.922	-4.590	-22.864	-908
Diciembre	-30.668	-445	-2.885	-4.688	-22.186	-464
<b>2.019</b>						
Enero	-31.126	-456	-2.827	-4.940	-22.317	-586
Febrero	-29.251	-478	-2.541	-4.924	-20.678	-630
Marzo	-26.314	-461	-2.431	-5.026	-17.764	-632
Abril	-22.865	-423	-1.995	-3.734	-16.074	-639
Mayo	-19.635	-426	-1.648	-3.188	-13.763	-610
Junio	-16.445	-368	-1.327	-2.895	-10.952	-903
Julio	-14.193	-310	-1.210	-2.454	-8.753	-1.466
Agosto	-11.404	-311	-947	-2.047	-6.703	-1.396
Septiembre	-11.387	-305	-1.097	-2.022	-6.547	-1.416
Octubre	-5.811	-207	-772	-1.855	-2.355	-622
Noviembre	-2.745	-252	-623	-1.472	162	-560
Diciembre	34	-127	-497	-251	1.362	-453
<b>2.020</b>						
Enero	143	-88	-555	-820	2.087	-481
Febrero	-1.316	-137	-625	-879	757	-432
Marzo	10.023	-176	-34	913	10.510	-1.190
Abril						
Mayo						
Junio						
Julio						
Agosto						
Septiembre						
Octubre						
Noviembre						
Diciembre						

Fuente: Dirección General del Servicio Público de Empleo Estatal



Dirección General  
del Servicio Público de Empleo  
CONSEJERÍA DE ECONOMÍA,  
EMPLEO Y COMPETITIVIDAD

Subdirección General de Análisis, Planificación y Evaluación

**TABLA 14. Parados Registrados. Actividad Económica. Variación anual relativa. Series**

PERIODO	Total P.R.	Agricultura	Industria	Construc.	Servicios	S/E anterior
<b>2016</b>						
Enero	-9,03	-11,35	-15,19	-14,50	-8,02	-2,03
Febrero	-9,03	-9,14	-14,62	-14,52	-8,08	-2,87
Marzo	-8,94	-9,91	-13,92	-14,20	-7,99	-4,30
Abril	-8,40	-8,55	-13,19	-13,78	-7,41	-4,75
Mayo	-7,96	-8,24	-12,90	-14,12	-6,74	-5,69
Junio	-7,71	-10,32	-12,39	-15,01	-6,29	-6,15
Julio	-7,97	-8,38	-12,96	-14,80	-6,54	-8,24
Agosto	-8,10	-10,31	-13,35	-15,27	-6,56	-8,84
Septiembre	-8,99	-11,37	-13,52	-16,15	-7,54	-9,32
Octubre	-9,87	-13,08	-13,89	-17,14	-8,46	-9,82
Noviembre	-9,74	-10,37	-14,49	-17,33	-8,28	-9,32
Diciembre	-10,39	-11,84	-15,12	-18,47	-8,85	-8,91
<b>2017</b>						
Enero	-9,84	-10,56	-15,31	-18,68	-8,28	-6,89
Febrero	-9,91	-10,68	-15,18	-19,09	-8,40	-6,40
Marzo	-10,60	-10,89	-15,74	-19,95	-9,25	-5,13
Abril	-11,68	-11,16	-16,31	-19,87	-10,59	-5,67
Mayo	-11,39	-9,96	-15,02	-19,54	-10,53	-4,05
Junio	-10,75	-9,61	-14,27	-18,49	-10,07	-2,22
Julio	-9,31	-9,12	-12,28	-17,27	-8,82	1,10
Agosto	-9,08	-9,32	-11,43	-16,68	-8,73	2,06
Septiembre	-8,12	-5,44	-10,99	-17,49	-7,60	3,29
Octubre	-8,22	-5,82	-11,36	-17,91	-7,60	2,61
Noviembre	-9,38	-10,42	-11,81	-17,80	-8,93	1,10
Diciembre	-8,73	-10,25	-10,80	-16,93	-8,10	-0,25
<b>2018</b>						
Enero	-8,02	-11,20	-10,28	-16,24	-7,42	1,01
Febrero	-7,98	-11,88	-11,14	-15,67	-7,37	0,78
Marzo	-7,27	-9,34	-10,61	-14,11	-6,75	0,86
Abril	-6,76	-10,01	-10,08	-15,67	-6,06	2,33
Mayo	-6,91	-11,09	-11,54	-15,89	-6,06	1,62
Junio	-7,57	-11,30	-12,63	-15,88	-6,79	0,78
Julio	-7,84	-12,33	-12,81	-15,23	-7,23	0,75
Agosto	-7,62	-11,25	-13,08	-14,70	-7,07	1,62
Septiembre	-8,19	-13,96	-12,54	-14,93	-7,68	-0,29
Octubre	-8,81	-16,06	-12,67	-14,59	-8,22	-3,37
Noviembre	-8,40	-12,01	-11,97	-14,00	-7,84	-3,59
Diciembre	-8,29	-13,34	-11,84	-13,91	-7,77	-2,00
<b>2019</b>						
Enero	-8,15	-13,56	-11,39	-14,67	-7,53	-2,50
Febrero	-7,63	-13,86	-10,39	-14,83	-6,93	-2,61
Marzo	-6,92	-13,19	-10,08	-15,24	-6,03	-2,56
Abril	-6,17	-12,62	-8,43	-11,80	-5,60	-2,58
Mayo	-5,44	-13,46	-7,20	-10,49	-4,92	-2,49
Junio	-4,68	-12,09	-6,03	-9,90	-4,02	-3,75
Julio	-4,06	-10,56	-5,64	-8,63	-3,21	-6,04
Agosto	-3,22	-10,89	-4,38	-7,20	-2,42	-5,77
Septiembre	-3,22	-10,85	-5,02	-7,16	-2,38	-5,59
Octubre	-1,65	-6,96	-3,53	-6,59	-0,86	-2,52
Noviembre	-0,79	-8,21	-2,90	-5,22	0,06	-2,30
Diciembre	0,01	-4,39	-2,31	-0,87	0,52	-1,99
<b>2020</b>						
Enero	0,04	-3,03	-2,52	-2,85	0,76	-2,10
Febrero	-0,37	-4,61	-2,85	-3,11	0,27	-1,84
Marzo	2,83	-5,80	-0,16	3,27	3,79	-4,95
Abril						
Mayo						
Junio						
Julio						
Agosto						
Septiembre						
Octubre						
Noviembre						
Diciembre						

Fuente: Dirección General del Servicio Público de Empleo Estatal

**INDICE DE TABLAS CONTRATOS REGISTRADOS**

**TABLA 1. Contratos registrados según sexo y edad y modalidad de contratación**

**TABLA 2. Contratos registrados según actividad económica por sexo y modalidad**

**TABLA 3. Contratos registrados según subgrupo de ocupación por sexo y modalidad**

**TABLA 4. Contratos registrados según duración por sexo y modalidad**

**TABLA 5. Contratos registrados según grupo de edad por sexo y modalidad**

**TABLA 6. Contratos registrados según nivel formativo por sexo y modalidad**

**TABLA 7. Contratos registrados por Comunidades Autónomas**

**TABLA 8. Contratos realizados a extranjeros según nacionalidad**

**TABLA 9. Series de contratos registrados según modalidad**

Tabla 1.- CONTRATOS REGISTRADOS SEGÚN SEXO Y EDAD POR DURACIÓN Y TIPO DE JORNADA Y MODALIDAD

CONTRATACIONES		Hombres						Mujeres						
		Total	16-24	25-29	30-44	45-54	>=55	Total	16-24	25-29	30-44	45-54	>=55	
Indefinidos	Jornada completa													
	Indefinido ordinario	8.955	811	1.738	4.243	1.625	538	5.766	510	1.206	2.695	989	366	
	Indefinido fomento empleo	33	2	3	6	6	16	20	0	0	7	8	5	
	Discapacitados	51	1	4	20	15	11	19	2	3	9	0	5	
	Discapacitados en CEE	12	1	1	5	3	2	3	1	0	1	1	0	
	Transformaciones en indefinidos	3.740	350	724	1.650	766	250	2.262	275	637	971	305	74	
	<b>Total jornada completa</b>	<b>12.791</b>	<b>1.165</b>	<b>2.470</b>	<b>5.924</b>	<b>2.415</b>	<b>817</b>	<b>8.070</b>	<b>788</b>	<b>1.846</b>	<b>3.683</b>	<b>1.303</b>	<b>450</b>	
	Jornada parcial													
	Indefinido ordinario	2.085	711	330	629	288	127	3.680	611	514	1.412	770	373	
	Indefinido fomento empleo	8	0	1	3	1	3	19	1	0	6	7	5	
	Discapacitados	21	3	4	10	2	2	22	3	2	7	5	5	
	Discapacitados en CEE	3	0	2	1	0	0	5	0	1	1	2	1	
	Transformaciones en indefinidos	890	260	181	266	120	63	1.522	336	286	583	234	83	
	<b>Total jornada parcial</b>	<b>3.007</b>	<b>974</b>	<b>518</b>	<b>909</b>	<b>411</b>	<b>195</b>	<b>5.248</b>	<b>951</b>	<b>803</b>	<b>2.009</b>	<b>1.018</b>	<b>467</b>	
	Fijos discontinuos													
Indefinido ordinario	179	32	29	68	31	19	308	57	53	115	61	22		
Indefinido fomento empleo	0	0	0	0	0	0	1	0	0	0	1	0		
Discapacitados	0	0	0	0	0	0	3	1	0	0	1	1		
Discapacitados en CEE	0	0	0	0	0	0	0	0	0	0	0	0		
Transformaciones en indefinidos	62	13	14	24	8	3	84	18	18	29	12	7		
<b>Total fijos discontinuos</b>	<b>241</b>	<b>45</b>	<b>43</b>	<b>92</b>	<b>39</b>	<b>22</b>	<b>396</b>	<b>76</b>	<b>71</b>	<b>144</b>	<b>75</b>	<b>30</b>		
<b>Total indefinidos</b>	<b>16.039</b>	<b>2.184</b>	<b>3.031</b>	<b>6.925</b>	<b>2.865</b>	<b>1.034</b>	<b>13.714</b>	<b>1.815</b>	<b>2.720</b>	<b>5.836</b>	<b>2.396</b>	<b>947</b>		
Temporales	Jornada completa													
	Obra o servicio	19.390	2.880	2.672	7.711	4.230	1.897	11.348	2.458	2.051	4.119		836	
	Eventual circunstancias producción	18.566	3.308	3.200	7.632	3.252	1.174	13.405	2.122	2.426	5.580	2.572	705	
	Interinidad	2.918	490	530	1.114	567	217	4.795	708	852	1.818	1.028	389	
	Discapacitados temporal	63	7	4	20	22	10	34	2	2	10	11	9	
	Temporal discapacitados en CEE	0	0	0	0	0	0	0	0	0	0	0	0	
	Relevo	6	1	2	2	1	0	11	2	2	5	2	0	
	Sust. Jubilación 64 años	5	0	0	3	0	2	2	0	0	0	0	2	
	Prácticas	393	172	173	43	4	1	385	191	151	31	11	1	
	P. investigador predoct. en formación	11	3	8	0	0	0	20	6	9	4	1	0	
	Formación	35	33	1	0	1	0	35	35	0	0	0	0	
	Otros temporales	30	12	1	9	5	3	19	5	3	5	4	2	
	<b>Total jornada completa</b>	<b>41.417</b>	<b>6.906</b>	<b>6.591</b>	<b>16.534</b>	<b>8.082</b>	<b>3.304</b>	<b>30.054</b>	<b>5.529</b>	<b>5.496</b>	<b>11.572</b>	<b>5.513</b>	<b>1.944</b>	
	Jornada parcial													
	Obra o servicio	8.270	2.222	1.324	2.869	1.310	545	10.919	2.859	1.642	3.728	1.869	821	
	Eventual circunstancias producción	11.679	3.721	2.152	3.882	1.412	512	14.515	3.992	2.518	4.993	2.309	703	
	Interinidad	970	247	194	317	147	65	3.147	444	453	1.118	794	338	
	Temporal discapacitados	41	8	10	10	11	2	42	6	8	14	9	5	
	Temporal discapacitados en CEE	0	0	0	0	0	0	0	0	0	0	0	0	
Jubilación parcial	126	0	0	0	0	126	56	0	0	0	1	55		
Relevo	5	0	0	2	1	2	24	3	4	6	7	4		
Prácticas	51	26	20	4	1	0	97	36	23	21	12	5		
Otros temporales	13	3	1	6	2	1	8	2	4	1	1	0		
<b>Total jornada parcial</b>	<b>21.155</b>	<b>6.227</b>	<b>3.701</b>	<b>7.090</b>	<b>2.884</b>	<b>1.253</b>	<b>28.808</b>	<b>7.342</b>	<b>4.652</b>	<b>9.881</b>	<b>5.002</b>	<b>1.931</b>		
<b>Total temporales</b>	<b>62.572</b>	<b>13.133</b>	<b>10.292</b>	<b>23.624</b>	<b>10.966</b>	<b>4.557</b>	<b>58.862</b>	<b>12.871</b>	<b>10.148</b>	<b>21.453</b>	<b>10.515</b>	<b>3.875</b>		
<b>TOTAL</b>	<b>78.611</b>	<b>15.317</b>	<b>13.323</b>	<b>30.549</b>	<b>13.831</b>	<b>5.591</b>	<b>72.576</b>	<b>14.686</b>	<b>12.868</b>	<b>27.289</b>	<b>12.911</b>	<b>4.822</b>		

Fuente: Dirección General del Servicio Público de Empleo Estatal

Tabla 2.- CONTRATOS REGISTRADOS SEGÚN ACTIVIDAD ECONÓMICA POR SEXO Y MODALIDAD

CONTRATACIONES	TOTAL	AGRICULTUR	INDUSTRIA					CONSTRUCCI
		A	B	C	D	E	F	
Ambos sexos	Indefinido ordinario	20.973	38	3	770	55	45	1.025
	Indefinido fomento empleo	81	1	1	4	0	0	10
	Discapacitados	116	0	0	3	0	0	9
	Discapacitados en CEE	23	1	0	3	0	0	0
	<b>Subtotal indefinidos</b>	<b>21.193</b>	<b>40</b>	<b>4</b>	<b>780</b>	<b>55</b>	<b>45</b>	<b>1.044</b>
	Obra o servicio	49.927	272	3	1.937	10	56	5.967
	Event. circuns. producción	58.165	130	7	5.015	15	367	1.037
	Interinidad	11.830	24	1	472	5	308	67
	Temporal discapacitados	180	0	0	9	0	0	4
	Temporal discapacitados en CEE	0	0	0	0	0	0	0
	Jubilación parcial	182	1	0	39	0	5	2
	Relevo	46	0	0	0	0	3	2
	Jubilación 64 años	7	0	0	0	0	0	0
	Prácticas	926	0	0	61	7	21	28
	P. investigador predoct. en formación	31	0	0	0	0	0	0
	Formación	70	0	0	3	0	0	4
	Otros contratos	70	0	0	3	0	3	6
	<b>Subtotal temporal</b>	<b>121.434</b>	<b>427</b>	<b>11</b>	<b>7.539</b>	<b>37</b>	<b>763</b>	<b>7.117</b>
	Conversión en indefinido	8.560	9	1	657	9	34	854
	<b>Total ambos sexos</b>	<b>151.187</b>	<b>476</b>	<b>16</b>	<b>8.976</b>	<b>101</b>	<b>842</b>	<b>9.015</b>
Hombres	Indefinido ordinario	11.219	29	2	486	40	36	844
	Indefinido fomento empleo	41	0	1	1	0	0	7
	Discapacitados	72	0	0	3	0	0	8
	Discapacitados en CEE	15	1	0	1	0	0	0
	<b>Subtotal indefinidos</b>	<b>11.347</b>	<b>30</b>	<b>3</b>	<b>491</b>	<b>40</b>	<b>36</b>	<b>859</b>
	Obra o servicio	27.660	236	3	1.199	6	52	5.797
	Event. circuns. producción	30.245	111	6	3.292	8	300	851
	Interinidad	3.888	9	1	282	2	281	41
	Temporal discapacitados	104	0	0	4	0	0	4
	Temporal discapacitados en CEE	0	0	0	0	0	0	0
	Jubilación parcial	126	1	0	30	0	5	2
	Relevo	11	0	0	0	0	2	2
	Jubilación 64 años	5	0	0	0	0	0	0
	Prácticas	444	0	0	44	3	10	16
	P. investigador predoct. en formación	11	0	0	0	0	0	0
	Formación	35	0	0	3	0	0	0
	Otros contratos	43	0	0	1	0	1	3
	<b>Subtotal temporal</b>	<b>62.572</b>	<b>357</b>	<b>10</b>	<b>4.855</b>	<b>19</b>	<b>651</b>	<b>6.716</b>
	Conversión en indefinido	4.692	8	1	473	5	28	764
	<b>Total hombres</b>	<b>78.611</b>	<b>395</b>	<b>14</b>	<b>5.819</b>	<b>64</b>	<b>715</b>	<b>8.339</b>
Mujeres	Indefinido ordinario	9.754	9	1	284	15	9	181
	Indefinido fomento empleo	40	1	0	3	0	0	3
	Discapacitados	44	0	0	0	0	0	1
	Discapacitados en CEE	8	0	0	2	0	0	0
	<b>Subtotal indefinidos</b>	<b>9.846</b>	<b>10</b>	<b>1</b>	<b>289</b>	<b>15</b>	<b>9</b>	<b>185</b>
	Obra o servicio	22.267	36	0	738	4	4	170
	Event. circuns. producción	27.920	19	1	1.723	7	67	186
	Interinidad	7.942	15	0	190	3	27	26
	Temporal discapacitados	76	0	0	5	0	0	0
	Temporal discapacitados en CEE	0	0	0	0	0	0	0
	Jubilación parcial	56	0	0	9	0	0	0
	Relevo	35	0	0	0	0	1	0
	Jubilación 64 años	2	0	0	0	0	0	0
	Prácticas	482	0	0	17	4	11	12
	P. investigador predoct. en formación	20	0	0	0	0	0	0
	Formación	35	0	0	0	0	0	4
	Otros contratos	27	0	0	2	0	2	3
	<b>Subtotal temporal</b>	<b>58.862</b>	<b>70</b>	<b>1</b>	<b>2.684</b>	<b>18</b>	<b>112</b>	<b>401</b>
	Conversión en indefinido	3.868	1	0	184	4	6	90
	<b>Total mujeres</b>	<b>72.576</b>	<b>81</b>	<b>2</b>	<b>3.157</b>	<b>37</b>	<b>127</b>	<b>676</b>

A.- Agricultura, ganadería, siveicultura y pesca

B.- Industrias extractivas

C.- Industrias manufactureras

D.- Suministro de energía eléctrica, gas, vapor y aire acondicionado

E.- Suministro de agua, actividades de saneamiento, gestión de residuos y descontaminación

F.- Construcción



Tabla 2.- CONTRATOS REGISTRADOS SEGÚN ACTIVIDAD ECONOMICA POR SEXO Y MODALIDAD

CONTRATACIONES	SERVICIOS															
	G	H	I	J	K	L	M	N	O	P	Q	R	S	T	U	
Indefinido ordinario	3.191	1.644	2.481	2.872	657	425	2.119	1.319	46	474	494	294	385	2.606	30	
Indefinido fomento empleo	22	1	4	3	0	3	12	5	0	4	3	3	4	1	0	
Discapacitados	24	4	8	7	2	1	13	27	0	2	7	1	5	3	0	
Discapacitados en CEE	3	0	0	1	0	0	2	12	0	0	0	0	1	0	0	
<b>Subtotal indefinidos</b>	<b>3.240</b>	<b>1.649</b>	<b>2.493</b>	<b>2.883</b>	<b>659</b>	<b>429</b>	<b>2.146</b>	<b>1.363</b>	<b>46</b>	<b>480</b>	<b>504</b>	<b>298</b>	<b>395</b>	<b>2.610</b>	<b>30</b>	
Obra o servicio	2.329	2.208	4.175	8.485	148	84	5.946	9.669	118	2.054	2.250	2.124	713	1.362	17	
Event. circuns. producción	10.126	7.626	10.548	4.506	553	138	1.965	8.314	199	1.124	3.641	1.830	993	21	10	
Interinidad	1.085	384	628	224	135	26	256	2.078	245	810	4.568	114	256	140	4	
Temporal discapacitados	27	4	6	0	5	1	5	82	0	1	24	6	4	2	0	
Temporal discapacitados en C	0	0	0	0	0	0	0	0	0	0	0	0	0	0	0	
Jubilación parcial	24	40	8	7	2	0	7	17	3	7	18	1	1	0	0	
Relevo	0	0	2	0	0	0	1	1	9	10	17	0	1	0	0	
Jubilación 64 años	0	0	1	0	0	0	0	0	3	1	2	0	0	0	0	
Prácticas	116	23	7	109	33	10	308	42	0	32	103	6	20	0	0	
P. investigador predoct. en for	0	0	0	0	0	0	6	0	0	24	1	0	0	0	0	
Formación	20	1	19	0	1	1	11	3	0	3	3	0	1	0	0	
Otros contratos	15	0	4	0	4	0	1	5	2	3	0	19	3	2	0	
<b>Subtotal temporal</b>	<b>13.742</b>	<b>10.286</b>	<b>15.398</b>	<b>13.331</b>	<b>881</b>	<b>260</b>	<b>8.506</b>	<b>20.211</b>	<b>579</b>	<b>4.069</b>	<b>10.627</b>	<b>4.100</b>	<b>1.992</b>	<b>1.527</b>	<b>31</b>	
Conversión en indefinido	1.656	447	1.118	434	166	85	713	986	9	255	575	232	294	24	2	
<b>Total ambos sexos</b>	<b>18.638</b>	<b>12.382</b>	<b>19.009</b>	<b>16.648</b>	<b>1.706</b>	<b>774</b>	<b>11.365</b>	<b>22.560</b>	<b>634</b>	<b>4.804</b>	<b>11.706</b>	<b>4.630</b>	<b>2.681</b>	<b>4.161</b>	<b>63</b>	
Indefinido ordinario	1.755	1.376	1.460	2.033	366	235	1.060	685	19	188	110	148	158	181	8	
Indefinido fomento empleo	12	1	1	2	0	1	7	2	0	1	1	2	1	1	0	
Discapacitados	17	2	4	4	2	1	2	17	0	2	3	0	4	3	0	
Discapacitados en CEE	3	0	0	1	0	0	1	8	0	0	0	0	0	0	0	
<b>Subtotal indefinidos</b>	<b>1.787</b>	<b>1.379</b>	<b>1.465</b>	<b>2.040</b>	<b>368</b>	<b>237</b>	<b>1.070</b>	<b>712</b>	<b>19</b>	<b>191</b>	<b>114</b>	<b>150</b>	<b>163</b>	<b>185</b>	<b>8</b>	
Obra o servicio	1.335	1.711	1.981	5.148	64	47	2.534	4.190	54	890	714	1.301	299	90	9	
Event. circuns. producción	5.199	5.462	5.174	2.856	202	58	798	3.341	90	408	670	1.044	355	16	4	
Interinidad	452	271	183	102	55	8	85	676	117	184	899	50	95	94	1	
Temporal discapacitados	15	0	5	0	4	1	4	51	0	0	13	2	0	1	0	
Temporal discapacitados en C	0	0	0	0	0	0	0	0	0	0	0	0	0	0	0	
Jubilación parcial	16	35	7	3	0	0	6	10	1	3	5	1	1	0	0	
Relevo	0	0	1	0	0	0	0	1	1	3	1	0	0	0	0	
Jubilación 64 años	0	0	1	0	0	0	0	0	2	1	1	0	0	0	0	
Prácticas	45	12	2	66	21	8	152	17	0	13	27	2	6	0	0	
P. investigador predoct. en for	0	0	0	0	0	0	4	0	0	7	0	0	0	0	0	
Formación	15	0	10	0	0	0	6	0	0	0	0	0	1	0	0	
Otros contratos	12	0	3	0	3	0	1	3	2	0	0	13	1	0	0	
<b>Subtotal temporal</b>	<b>7.089</b>	<b>7.491</b>	<b>7.367</b>	<b>8.175</b>	<b>349</b>	<b>122</b>	<b>3.590</b>	<b>8.289</b>	<b>267</b>	<b>1.509</b>	<b>2.330</b>	<b>2.413</b>	<b>758</b>	<b>201</b>	<b>14</b>	
Conversión en indefinido	807	386	588	236	75	37	338	487	5	76	130	121	106	20	1	
<b>Total hombres</b>	<b>9.683</b>	<b>9.256</b>	<b>9.420</b>	<b>10.451</b>	<b>792</b>	<b>396</b>	<b>4.998</b>	<b>9.488</b>	<b>291</b>	<b>1.776</b>	<b>2.574</b>	<b>2.684</b>	<b>1.027</b>	<b>406</b>	<b>23</b>	
Indefinido ordinario	1.436	268	1.021	839	291	190	1.059	634	27	286	384	146	227	2.425	22	
Indefinido fomento empleo	10	0	3	1	0	2	5	3	0	3	2	1	3	0	0	
Discapacitados	7	2	4	3	0	0	11	10	0	0	4	1	1	0	0	
Discapacitados en CEE	0	0	0	0	0	0	1	4	0	0	0	0	1	0	0	
<b>Subtotal indefinidos</b>	<b>1.453</b>	<b>270</b>	<b>1.028</b>	<b>843</b>	<b>291</b>	<b>192</b>	<b>1.076</b>	<b>651</b>	<b>27</b>	<b>289</b>	<b>390</b>	<b>148</b>	<b>232</b>	<b>2.425</b>	<b>22</b>	
Obra o servicio	994	497	2.194	3.337	84	37	3.412	5.479	64	1.164	1.536	823	414	1.272	8	
Event. circuns. producción	4.927	2.164	5.374	1.650	351	80	1.167	4.973	109	716	2.971	786	638	5	6	
Interinidad	633	113	445	122	80	18	171	1.402	128	626	3.669	64	161	46	3	
Temporal discapacitados	12	4	1	0	1	0	1	31	0	1	11	4	4	1	0	
Temporal discapacitados en C	0	0	0	0	0	0	0	0	0	0	0	0	0	0	0	
Jubilación parcial	8	5	1	4	2	0	1	7	2	4	13	0	0	0	0	
Relevo	0	0	1	0	0	0	1	0	8	7	16	0	1	0	0	
Jubilación 64 años	0	0	0	0	0	0	0	0	1	0	1	0	0	0	0	
Prácticas	71	11	5	43	12	2	156	25	0	19	76	4	14	0	0	
P. investigador predoct. en for	0	0	0	0	0	0	2	0	0	17	1	0	0	0	0	
Formación	5	1	9	0	1	1	5	3	0	3	3	0	0	0	0	
Otros contratos	3	0	1	0	1	0	0	2	0	3	0	6	2	2	0	
<b>Subtotal temporal</b>	<b>6.653</b>	<b>2.795</b>	<b>8.031</b>	<b>5.156</b>	<b>532</b>	<b>138</b>	<b>4.916</b>	<b>11.922</b>	<b>312</b>	<b>2.560</b>	<b>8.297</b>	<b>1.687</b>	<b>1.234</b>	<b>1.326</b>	<b>17</b>	
Conversión en indefinido	849	61	530	198	91	48	375	499	4	179	445	111	188	4	1	
<b>Total mujeres</b>	<b>8.955</b>	<b>3.126</b>	<b>9.589</b>	<b>6.197</b>	<b>914</b>	<b>378</b>	<b>6.367</b>	<b>13.072</b>	<b>343</b>	<b>3.028</b>	<b>9.132</b>	<b>1.946</b>	<b>1.654</b>	<b>3.755</b>	<b>40</b>	

G.- Comercio al por mayor y al por menor; reparación de vehículos de motor y moto  
H.- Transporte y almacenamiento  
I.- Hostelería  
J.- Información y comunicaciones  
K.- Actividades financieras y de seguros  
L.- Actividades inmobiliarias  
M.- Actividades profesionales, científicas y técnicas  
O.- Administración pública y defensa; Seguridad  
P.- Educación  
Q.- Actividades sanitarias y de servicios sociales  
R.- Actividades artísticas, recreativas y de entretenimiento  
S.- Otros servicios  
T.- Actividades de los hogares como empleadores  
U.- Actividades de organizaciones y organismos

Tabla 3.- CONTRATOS REGISTRADOS SEGÚN SUBGRUPO DE OCUPACIÓN POR SEXO Y MODALIDAD

CONTRATACIONES		TOTAL	A	B	C	D	E	F	G	H
Ambos sexos	Indefinido ordinario	20.973	694	588	3.515	2.930	1.477	1.206	3.233	548
	Indefinido fomento empleo	81	3	4	6	9	12	11	9	7
	Discapacitados	116	5	1	8	14	12	14	13	17
	Discapacitados en CEE	23	0	0	2	0	0	2	0	2
	<b>Subtotal indefinidos</b>	<b>21.193</b>	<b>702</b>	<b>593</b>	<b>3.531</b>	<b>2.953</b>	<b>1.501</b>	<b>1.233</b>	<b>3.255</b>	<b>574</b>
	Obra o servicio	49.927	69	2.206	7.682	5.187	1.948	2.989	6.404	3.406
	Event. circuns. producción	58.165	71	1.655	2.572	3.795	2.505	3.891	14.374	3.457
	Interinidad	11.830	14	1.268	399	617	402	496	988	3.350
	Temporal discapacitados	180	0	1	2	2	11	27	34	13
	Temporal discapacitados en CEE	0	0	0	0	0	0	0	0	0
	Jubilación parcial	182	6	5	19	18	26	14	12	6
	Relevo	46	0	11	5	7	5	3	0	5
	Jubilación 64 años	7	0	0	1	0	2	0	0	0
	Prácticas	926	1	87	365	139	134	46	3	107
	P. investigador predoct. en formac	31	0	23	7	1	0	0	0	0
	Formación	70	0	0	0	1	8	15	22	1
	Otros contratos	70	10	0	11	26	2	2	4	0
<b>Subtotal temporal</b>	<b>121.434</b>	<b>171</b>	<b>5.256</b>	<b>11.063</b>	<b>9.793</b>	<b>5.043</b>	<b>7.483</b>	<b>21.841</b>	<b>10.345</b>	
Conversión en indefinido	8.560	33	321	623	952	636	902	1.710	513	
<b>Total ambos sexos</b>	<b>151.187</b>	<b>906</b>	<b>6.170</b>	<b>15.217</b>	<b>13.698</b>	<b>7.180</b>	<b>9.618</b>	<b>26.806</b>	<b>11.432</b>	
Hombres	Indefinido ordinario	11.219	466	171	2.235	1.896	647	411	1.698	239
	Indefinido fomento empleo	41	1	1	4	7	3	3	4	3
	Discapacitados	72	4	1	5	7	5	6	6	15
	Discapacitados en CEE	15	0	0	1	0	0	2	0	2
	<b>Subtotal indefinidos</b>	<b>11.347</b>	<b>471</b>	<b>173</b>	<b>2.245</b>	<b>1.910</b>	<b>655</b>	<b>422</b>	<b>1.708</b>	<b>259</b>
	Obra o servicio	27.660	41	914	4.277	3.128	896	947	2.647	1.350
	Event. circuns. producción	30.245	48	479	1.560	2.208	963	1.258	6.833	919
	Interinidad	3.888	4	316	109	219	120	117	394	812
	Temporal discapacitados	104	0	0	2	2	4	15	17	10
	Temporal discapacitados en CEE	0	0	0	0	0	0	0	0	0
	Jubilación parcial	126	5	3	12	14	13	5	9	1
	Relevo	11	0	3	2	3	0	0	0	0
	Jubilación 64 años	5	0	0	1	0	0	0	0	0
	Prácticas	444	1	21	187	86	68	20	1	21
	P. investigador predoct. en formación	0	0	6	5	0	0	0	0	0
	Formación	35	0	0	0	0	3	3	14	0
	Otros contratos	43	9	0	6	17	1	1	2	0
<b>Subtotal temporal</b>	<b>62.572</b>	<b>108</b>	<b>1.742</b>	<b>6.161</b>	<b>5.677</b>	<b>2.068</b>	<b>2.366</b>	<b>9.917</b>	<b>3.113</b>	
Conversión en indefinido	4.692	19	78	328	569	249	265	739	164	
<b>Total hombres</b>	<b>78.611</b>	<b>598</b>	<b>1.993</b>	<b>8.734</b>	<b>8.156</b>	<b>2.972</b>	<b>3.053</b>	<b>12.364</b>	<b>3.536</b>	
Mujeres	Indefinido ordinario	9.754	228	417	1.280	1.034	830	795	1.535	309
	Indefinido fomento empleo	40	2	3	2	2	9	8	5	4
	Discapacitados	44	1	0	3	7	7	8	7	2
	Discapacitados en CEE	8	0	0	1	0	0	0	0	0
	<b>Subtotal indefinidos</b>	<b>9.846</b>	<b>231</b>	<b>420</b>	<b>1.286</b>	<b>1.043</b>	<b>846</b>	<b>811</b>	<b>1.547</b>	<b>315</b>
	Obra o servicio	22.267	28	1.292	3.405	2.059	1.052	2.042	3.757	2.056
	Event. circuns. producción	27.920	23	1.176	1.012	1.587	1.542	2.633	7.541	2.538
	Interinidad	7.942	10	952	290	398	282	379	594	2.538
	Temporal discapacitados	76	0	1	0	0	7	12	17	3
	Temporal discapacitados en CEE	0	0	0	0	0	0	0	0	0
	Jubilación parcial	56	1	2	7	4	13	9	3	5
	Relevo	35	0	8	3	4	5	3	0	5
	Jubilación 64 años	2	0	0	0	0	2	0	0	0
	Prácticas	482	0	66	178	53	66	26	2	86
	P. investigador predoct. en formación	0	0	17	2	1	0	0	0	0
	Formación	35	0	0	0	1	5	12	8	1
	Otros contratos	27	1	0	5	9	1	1	2	0
<b>Subtotal temporal</b>	<b>58.862</b>	<b>63</b>	<b>3.514</b>	<b>4.902</b>	<b>4.116</b>	<b>2.975</b>	<b>5.117</b>	<b>11.924</b>	<b>7.232</b>	
Conversión en indefinido	3.868	14	243	295	383	387	637	971	349	
<b>Total mujeres</b>	<b>72.576</b>	<b>308</b>	<b>4.177</b>	<b>6.483</b>	<b>5.542</b>	<b>4.208</b>	<b>6.565</b>	<b>14.442</b>	<b>7.896</b>	

A.- Directores y gerentes.

B.- Técnicos y profesionales científicos e intelectuales de la salud y la enseñanza

C.- Otros técnicos y profesionales científicos e intelectuales

D.- Técnicos y profesionales de apoyo

E.- Empleados de oficina que no atienden al público

F.- Empleados de oficina que atienden al público

G.- Trabajadores de los servicios de restauración y comercio

Tabla 3.- CONTRATATOS REGISTRADOS SEGÚN SUBGRUPO DE OCUPACION POR SEXO Y MODALIDAD

CONTRATACIONES		I	J	K	L	M	N	O	P	Q
Ambos sexos	Indefinido ordinario	106	30	426	452	128	1.572	3.661	405	2
	Indefinido fomento empleo	0	0	4	3	2	2	7	2	0
	Discapacitados	4	0	3	2	0	5	14	4	0
	Discapacitados en CEE	0	0	0	2	0	0	12	3	0
	<b>Subtotal indefinidos</b>	<b>110</b>	<b>30</b>	<b>433</b>	<b>459</b>	<b>130</b>	<b>1.579</b>	<b>3.694</b>	<b>414</b>	<b>2</b>
	Obra o servicio	432	124	4.025	1.662	676	1.257	6.481	5.375	4
	Event. circuns. producción	392	92	513	1.376	1.117	1.921	8.510	11.920	4
	Interinidad	99	34	78	200	173	186	2.951	575	0
	Temporal discapacitados	10	1	3	3	4	4	57	8	0
	Temporal discapacitados en CEE	0	0	0	0	0	0	0	0	0
	Jubilación parcial	8	2	3	20	8	19	13	3	0
	Relevo	0	0	0	0	0	1	9	0	0
	Jubilación 64 años	0	0	1	2	0	0	1	0	0
	Prácticas	0	0	7	20	1	12	4	0	0
	Formación	0	0	0	1	0	0	18	4	0
	Otros contratos	0	0	1	2	0	2	8	2	0
<b>Subtotal temporal</b>	<b>941</b>	<b>253</b>	<b>4.631</b>	<b>3.286</b>	<b>1.979</b>	<b>3.402</b>	<b>18.052</b>	<b>17.887</b>	<b>8</b>	
Conversión en indefinido	134	20	483	539	169	401	685	439	0	
<b>Total ambos sexos</b>	<b>1.185</b>	<b>303</b>	<b>5.547</b>	<b>4.284</b>	<b>2.278</b>	<b>5.382</b>	<b>22.431</b>	<b>18.740</b>	<b>10</b>	
Hombres	Indefinido ordinario	91	25	415	408	96	1.461	615	345	0
	Indefinido fomento empleo	0	0	4	3	2	1	3	2	0
	Discapacitados	4	0	3	2	0	5	5	4	0
	Discapacitados en CEE	0	0	0	0	0	0	7	3	0
	<b>Subtotal indefinidos</b>	<b>95</b>	<b>25</b>	<b>422</b>	<b>413</b>	<b>98</b>	<b>1.467</b>	<b>630</b>	<b>354</b>	<b>0</b>
	Obra o servicio	349	100	3.954	1.433	556	1.189	2.041	3.836	2
	Event. circuns. producción	294	69	481	1.171	770	1.823	3.265	8.101	3
	Interinidad	82	23	67	155	112	163	810	385	0
	Temporal discapacitados	9	1	3	2	1	4	28	6	0
	Temporal discapacitados en CEE	0	0	0	0	0	0	0	0	0
	Jubilación parcial	7	2	3	20	4	19	6	3	0
	Relevo	0	0	0	0	0	1	2	0	0
	Jubilación 64 años	0	0	1	2	0	0	1	0	0
	Prácticas	0	0	6	18	1	11	3	0	0
	P. investigador predoct. en forma	0	0	0	0	0	0	0	0	0
	Formación	0	0	0	1	0	0	10	4	0
Otros contratos	0	0	1	0	0	1	4	1	0	
<b>Subtotal temporal</b>	<b>741</b>	<b>195</b>	<b>4.516</b>	<b>2.802</b>	<b>1.444</b>	<b>3.211</b>	<b>6.170</b>	<b>12.336</b>	<b>5</b>	
Conversión en indefinido	118	19	474	492	130	384	274	390	0	
<b>Total hombres</b>	<b>954</b>	<b>239</b>	<b>5.412</b>	<b>3.707</b>	<b>1.672</b>	<b>5.062</b>	<b>7.074</b>	<b>13.080</b>	<b>5</b>	
Mujeres	Indefinido ordinario	15	5	11	44	32	111	3.046	60	2
	Indefinido fomento empleo	0	0	0	0	0	1	4	0	0
	Discapacitados	0	0	0	0	0	0	9	0	0
	Discapacitados en CEE	0	0	0	2	0	0	5	0	0
	<b>Subtotal indefinidos</b>	<b>15</b>	<b>5</b>	<b>11</b>	<b>46</b>	<b>32</b>	<b>112</b>	<b>3.064</b>	<b>60</b>	<b>2</b>
	Obra o servicio	83	24	71	229	120	68	4.440	1.539	2
	Event. circuns. producción	98	23	32	205	347	98	5.245	3.819	1
	Interinidad	17	11	11	45	61	23	2.141	190	0
	Temporal discapacitados	1	0	0	1	3	0	29	2	0
	Temporal discapacitados en CEE	0	0	0	0	0	0	0	0	0
	Jubilación parcial	1	0	0	0	4	0	7	0	0
	Relevo	0	0	0	0	0	0	7	0	0
	Jubilación 64 años	0	0	0	0	0	0	0	0	0
	Prácticas	0	0	1	2	0	1	1	0	0
	P. investigador predoct. en forma	0	0	0	0	0	0	0	0	0
	Formación	0	0	0	0	0	0	8	0	0
Otros contratos	0	0	0	2	0	1	4	1	0	
<b>Subtotal temporal</b>	<b>200</b>	<b>58</b>	<b>115</b>	<b>484</b>	<b>535</b>	<b>191</b>	<b>11.882</b>	<b>5.551</b>	<b>3</b>	
Conversión en indefinido	16	1	9	47	39	17	411	49	0	
<b>Total mujeres</b>	<b>231</b>	<b>64</b>	<b>135</b>	<b>577</b>	<b>606</b>	<b>320</b>	<b>15.357</b>	<b>5.660</b>	<b>5</b>	

H.- Trabajadores de los servicios de salud y el cuidado de personas

I.- Trabajadores de los servicios de protección y seguridad

J.- Trabaj. Cualific. del sector agrícola, ganadero, forestal y pesquero

K.- Trabaj. Cualific. de la construcción, excepto operadores de máquinas

L.- Trabaj. cualif. de industrias manufactureras, excep, operadores de instalaciones

M.- Operadores de instalaciones y maquinarias fijas y

N.- Conductores y operadores de maquinaria móvil.

O.- Trabajadores no cualificados en servicios

P.- Peones de agricul., pesca, construcc., ind.manufact.

Q.- Ocupaciones militares

Tabla 4.- CONTRATOS REGISTRADOS SEGÚN DURACIÓN POR SEXO Y MODALIDAD

CONTRATACIONES		Total	< de 6 días	6-15 días	16-30 días	31-60 días	61-90 días	91-180 días	mas de 180	Indeter minado	Indefini do
Ambos sexos	Indefinido ordinario	20.973									20.973
	Indefinido fomento empleo	81									81
	Discapacitados	116									116
	Discapacitados en CEE	23									23
	<b>Subtotal indefinidos</b>	<b>21.193</b>									<b>21.193</b>
	Obra o servicio	49.927	11.074	964	517	264	520	716	1.056	34.816	0
	Event. circuns. producción	58.165	19.236	10.020	5.978	3.840	8.470	8.844	1.624	153	0
	Interinidad	11.830	773	495	403	225	187	317	209	9.221	0
	Temporal discapacitados	180	0	0	1	1	2	8	168	0	0
	Temporal discapacitados en CEE	0	0	0	0	0	0	0	0	0	0
	Jubilación parcial	182	2	0	0	0	0	1	139	40	0
	Relevo	46	0	0	0	0	0	4	42	0	0
	Jubilación 64 años	7	0	0	0	0	1	0	6	0	0
	Prácticas	926	2	0	1	1	1	568	353	0	0
	P. investigador predoct. en formació	31	0	0	0	0	0	0	30	1	0
	Formación	70	0	0	0	0	0	2	68	0	0
	Otros contratos	70	0	6	3	3	0	18	12	28	0
	<b>Subtotal temporal</b>	<b>121.434</b>	<b>31.087</b>	<b>11.485</b>	<b>6.903</b>	<b>4.334</b>	<b>9.181</b>	<b>10.478</b>	<b>3.707</b>	<b>44.259</b>	<b>0</b>
	Conversión en indefinido	8.560	0	0	0	0	0	0	0	0	8.560
	<b>Total ambos sexos</b>	<b>151.187</b>	<b>31.087</b>	<b>11.485</b>	<b>6.903</b>	<b>4.334</b>	<b>9.181</b>	<b>10.478</b>	<b>3.707</b>	<b>44.259</b>	<b>29.753</b>
Hombres	Indefinido ordinario	11.219	0	0	0	0	0	0	0	0	11.219
	Indefinido fomento empleo	41	0	0	0	0	0	0	0	0	41
	Discapacitados	72	0	0	0	0	0	0	0	0	72
	Discapacitados en CEE	15	0	0	0	0	0	0	0	0	15
	<b>Subtotal indefinidos</b>	<b>11.347</b>	<b>0</b>	<b>0</b>	<b>0</b>	<b>0</b>	<b>0</b>	<b>0</b>	<b>0</b>	<b>0</b>	<b>11.347</b>
	Obra o servicio	27.660	5.675	461	263	128	258	302	550	20.023	0
	Event. circuns. producción	30.245	10.244	5.896	2.800	1.734	4.425	4.359	731	56	0
	Interinidad	3.888	206	159	183	83	87	83	51	3.036	0
	Temporal discapacitados	104	0	0	0	0	1	8	95	0	0
	Temporal discapacitados en CEE	0	0	0	0	0	0	0	0	0	0
	Jubilación parcial	126	2	0	0	0	0	0	91	33	0
	Relevo	11	0	0	0	0	0	0	11	0	0
	Jubilación 64 años	5	0	0	0	0	1	0	4	0	0
	Prácticas	444	0	0	1	0	1	277	165	0	0
	P. investigador predoct. en formació	11	0	0	0	0	0	0	11	0	0
	Formación	35	0	0	0	0	0	1	34	0	0
	Otros contratos	43	0	4	1	1	0	11	6	20	0
	<b>Subtotal temporal</b>	<b>62.572</b>	<b>16.127</b>	<b>6.520</b>	<b>3.248</b>	<b>1.946</b>	<b>4.773</b>	<b>5.041</b>	<b>1.749</b>	<b>23.168</b>	<b>0</b>
	Conversión en indefinido	4.692	0	0	0	0	0	0	0	0	4.692
	<b>Total hombres</b>	<b>78.611</b>	<b>16.127</b>	<b>6.520</b>	<b>3.248</b>	<b>1.946</b>	<b>4.773</b>	<b>5.041</b>	<b>1.749</b>	<b>23.168</b>	<b>16.039</b>
Mujeres	Indefinido ordinario	9.754	0	0	0	0	0	0	0	0	9.754
	Indefinido fomento empleo	40	0	0	0	0	0	0	0	0	40
	Discapacitados	44	0	0	0	0	0	0	0	0	44
	Discapacitados en CEE	8	0	0	0	0	0	0	0	0	8
	<b>Subtotal indefinidos</b>	<b>9.846</b>	<b>0</b>	<b>0</b>	<b>0</b>	<b>0</b>	<b>0</b>	<b>0</b>	<b>0</b>	<b>0</b>	<b>9.846</b>
	Obra o servicio	22.267	5.399	503	254	136	262	414	506	14.793	0
	Event. circuns. producción	27.920	8.992	4.124	3.178	2.106	4.045	4.485	893	97	0
	Interinidad	7.942	567	336	220	142	100	234	158	6.185	0
	Temporal discapacitados	76	0	0	1	1	1	0	73	0	0
	Temporal discapacitados en CEE	0	0	0	0	0	0	0	0	0	0
	Jubilación parcial	56	0	0	0	0	0	1	48	7	0
	Relevo	35	0	0	0	0	0	4	31	0	0
	Jubilación 64 años	2	0	0	0	0	0	0	2	0	0
	Prácticas	482	2	0	0	1	0	291	188	0	0
	P. investigador predoct. en formació	20	0	0	0	0	0	0	19	1	0
	Formación	35	0	0	0	0	0	1	34	0	0
	Otros contratos	27	0	2	2	2	0	7	6	8	0
	<b>Subtotal temporal</b>	<b>58.862</b>	<b>14.960</b>	<b>4.965</b>	<b>3.655</b>	<b>2.388</b>	<b>4.408</b>	<b>5.437</b>	<b>1.958</b>	<b>21.091</b>	<b>0</b>
	Conversión en indefinido	3.868	0	0	0	0	0	0	0	0	3.868
	<b>Total mujeres</b>	<b>72.576</b>	<b>14.960</b>	<b>4.965</b>	<b>3.655</b>	<b>2.388</b>	<b>4.408</b>	<b>5.437</b>	<b>1.958</b>	<b>21.091</b>	<b>13.714</b>

Tabla 5.- CONTRATOS REGISTRADOS SEGÚN GRUPOS DE EDAD POR SEXO Y MODALIDAD

CONTRATACIONES		Total	16 - 19	20 - 24	25 - 29	30 - 34	35 - 39	40 - 44	45 - 49	50 - 54	55 - 59	>=60
Ambos sexos	Indefinido ordinario	20.973	404	2.328	3.870	3.418	2.992	2.752	2.152	1.612	931	514
	Indefinido fomento empleo	81	0	3	4	7	4	11	11	12	19	10
	Discapacitados	116	0	10	13	12	13	21	10	13	15	9
	Discapacitados en CEE	23	0	2	4	0	2	6	3	3	2	1
	<b>Subtotal indefinidos</b>	<b>21.193</b>	<b>404</b>	<b>2.343</b>	<b>3.891</b>	<b>3.437</b>	<b>3.011</b>	<b>2.790</b>	<b>2.176</b>	<b>1.640</b>	<b>967</b>	<b>534</b>
	Obra o servicio	49.927	1.967	8.452	7.689	6.220	5.956	6.251	5.202	4.091	2.648	1.451
	Event. circuns. producción	58.165	2.210	10.933	10.296	8.059	6.856	7.172	5.597	3.948	2.174	920
	Interinidad	11.830	235	1.654	2.029	1.488	1.392	1.487	1.334	1.202	725	284
	Temporal discapacitados	180	6	17	24	15	19	20	28	25	22	4
	Temporal discapacitados en CEE	0	0	0	0	0	0	0	0	0	0	0
	Jubilación parcial	182	0	0	0	0	0	0	0	1	1	180
	Relevo	46	0	6	8	4	7	4	5	6	2	4
	Jubilación 64 años	7	0	0	0	1	0	2	0	0	3	1
	Prácticas	926	10	415	367	51	28	20	18	10	3	4
	P. investigador predoct. en formaci	31	0	9	17	1	3	0	1	0	0	0
	Formación	70	26	42	1	0	0	0	0	1	0	0
	Otros contratos	70	5	17	9	10	6	5	7	5	5	1
	<b>Subtotal temporal</b>	<b>121.434</b>	<b>4.459</b>	<b>21.545</b>	<b>20.440</b>	<b>15.849</b>	<b>14.267</b>	<b>14.961</b>	<b>12.192</b>	<b>9.289</b>	<b>5.583</b>	<b>2.849</b>
	Conversión en indefinido	8.560	120	1.132	1.860	1.350	1.124	1.049	835	610	350	130
	<b>Total ambos sexos</b>	<b>151.187</b>	<b>4.983</b>	<b>25.020</b>	<b>26.191</b>	<b>20.636</b>	<b>18.402</b>	<b>18.800</b>	<b>15.203</b>	<b>11.539</b>	<b>6.900</b>	<b>3.513</b>
Hombres	Indefinido ordinario	11.219	228	1.326	2.097	1.817	1.622	1.501	1.132	812	466	218
	Indefinido fomento empleo	41	0	2	4	3	2	4	3	4	13	6
	Discapacitados	72	0	4	8	8	6	16	6	11	7	6
	Discapacitados en CEE	15	0	1	3	0	2	4	1	2	1	1
	<b>Subtotal indefinidos</b>	<b>11.347</b>	<b>228</b>	<b>1.333</b>	<b>2.112</b>	<b>1.828</b>	<b>1.632</b>	<b>1.525</b>	<b>1.142</b>	<b>829</b>	<b>487</b>	<b>231</b>
	Obra o servicio	27.660	1.039	4.063	3.996	3.430	3.451	3.699	3.096	2.444	1.579	863
	Event. circuns. producción	30.245	1.227	5.802	5.352	4.286	3.564	3.664	2.731	1.933	1.175	511
	Interinidad	3.888	99	638	724	550	446	435	394	320	191	91
	Temporal discapacitados	104	4	11	14	6	11	13	16	17	10	2
	Temporal discapacitados en CEE	0	0	0	0	0	0	0	0	0	0	0
	Jubilación parcial	126	0	0	0	0	0	0	0	0	1	125
	Relevo	11	0	1	2	2	1	1	1	1	0	2
	Jubilación 64 años	5	0	0	0	1	0	2	0	0	2	0
	Prácticas	444	6	192	193	28	12	7	4	1	0	1
	P. investigador predoct. en formaci	11	0	3	8	0	0	0	0	0	0	0
	Formación	35	17	16	1	0	0	0	0	1	0	0
	Otros contratos	43	4	11	2	8	4	3	4	3	4	0
	<b>Subtotal temporal</b>	<b>62.572</b>	<b>2.396</b>	<b>10.737</b>	<b>10.292</b>	<b>8.311</b>	<b>7.489</b>	<b>7.824</b>	<b>6.246</b>	<b>4.720</b>	<b>2.962</b>	<b>1.595</b>
	Conversión en indefinido	4.692	67	556	919	724	630	586	509	385	229	87
	<b>Total hombres</b>	<b>78.611</b>	<b>2.691</b>	<b>12.626</b>	<b>13.323</b>	<b>10.863</b>	<b>9.751</b>	<b>9.935</b>	<b>7.897</b>	<b>5.934</b>	<b>3.678</b>	<b>1.913</b>
Mujeres	Indefinido ordinario	9.754	176	1.002	1.773	1.601	1.370	1.251	1.020	800	465	296
	Indefinido fomento empleo	40	0	1	0	4	2	7	8	8	6	4
	Discapacitados	44	0	6	5	4	7	5	4	2	8	3
	Discapacitados en CEE	8	0	1	1	0	0	2	2	1	1	0
	<b>Subtotal indefinidos</b>	<b>9.846</b>	<b>176</b>	<b>1.010</b>	<b>1.779</b>	<b>1.609</b>	<b>1.379</b>	<b>1.265</b>	<b>1.034</b>	<b>811</b>	<b>480</b>	<b>303</b>
	Obra o servicio	22.267	928	4.389	3.693	2.790	2.505	2.552	2.106	1.647	1.069	588
	Event. circuns. producción	27.920	983	5.131	4.944	3.773	3.292	3.508	2.866	2.015	999	409
	Interinidad	7.942	136	1.016	1.305	938	946	1.052	940	882	534	193
	Temporal discapacitados	76	2	6	10	9	8	7	12	8	12	2
	Temporal discapacitados en CEE	0	0	0	0	0	0	0	0	0	0	0
	Jubilación parcial	56	0	0	0	0	0	0	0	1	0	55
	Relevo	35	0	5	6	2	6	3	4	5	2	2
	Jubilación 64 años	2	0	0	0	0	0	0	0	0	1	1
	Prácticas	482	4	223	174	23	16	13	14	9	3	3
	P. investigador predoct. en formaci	20	0	6	9	1	3	0	1	0	0	0
	Formación	35	9	26	0	0	0	0	0	0	0	0
	Otros contratos	27	1	6	7	2	2	2	3	2	1	1
	<b>Subtotal temporal</b>	<b>58.862</b>	<b>2.063</b>	<b>10.808</b>	<b>10.148</b>	<b>7.538</b>	<b>6.778</b>	<b>7.137</b>	<b>5.946</b>	<b>4.569</b>	<b>2.621</b>	<b>1.254</b>
	Conversión en indefinido	3.868	53	576	941	626	494	463	326	225	121	43



Tabla 6.- CONTRATOS REGISTRADOS SEGÚN NIVEL FORMATIVO POR SEXO Y MODALIDAD

CONTRATACIONES		Total	NF1	NF2	NF3	NF4	NF5	NF6	NF7	NF8	NF9	NF10
Ambos sexos	Indefinido ordinario	20.973	337	4.150	405	27	2.661	1.854	3.686	4.255	2.470	1.128
	Indefinido fomento empleo	81	2	23	0	0	11	11	18	13	3	0
	Discapacitados	116	8	38	2	1	15	12	22	10	8	0
	Discapacitados en CEE	23	0	16	0	0	2	0	1	4	0	0
	<b>Subtotal indefinidos</b>	<b>21.193</b>	<b>347</b>	<b>4.227</b>	<b>407</b>	<b>28</b>	<b>2.689</b>	<b>1.877</b>	<b>3.727</b>	<b>4.282</b>	<b>2.481</b>	<b>1.128</b>
	Obra o servicio	49.927	2.422	13.673	1.058	91	8.522	3.742	12.972	4.585	2.419	443
	Event. circuns. producción	58.165	1.613	10.883	3.024	46	11.212	5.650	19.486	3.576	2.675	0
	Interinidad	11.830	595	2.397	287	26	2.062	2.389	1.751	1.465	856	2
	Temporal discapacitados	180	6	70	3	0	32	14	48	5	2	0
	Temporal discapacitados en CEE	0	0	0	0	0	0	0	0	0	0	0
	Jubilación parcial	182	22	37	2	0	36	15	43	26	1	0
	Relevo	46	1	5	1	0	3	8	6	15	7	0
	Jubilación 64 años	7	0	0	0	0	0	1	4	2	0	0
	Prácticas	926	0	0	0	2	3	220	23	109	569	0
	P. investigador predoct. en formación	31	0	0	0	0	0	1	0	3	27	0
	Formación	70	8	15	4	0	19	9	12	1	2	0
	Otros contratos	70	3	16	0	0	16	5	18	8	4	0
	<b>Subtotal temporal</b>	<b>121.434</b>	<b>4.670</b>	<b>27.096</b>	<b>4.379</b>	<b>165</b>	<b>21.905</b>	<b>12.054</b>	<b>34.363</b>	<b>9.795</b>	<b>6.562</b>	<b>445</b>
	Conversión en indefinido	8.560	220	1.913	108	25	1.740	1.030	1.746	1.041	737	0
<b>Total ambos sexos</b>	<b>151.187</b>	<b>5.237</b>	<b>33.236</b>	<b>4.894</b>	<b>218</b>	<b>26.334</b>	<b>14.961</b>	<b>39.836</b>	<b>15.118</b>	<b>9.780</b>	<b>1.573</b>	
Hombres	Indefinido ordinario	11.219	204	2.396	137	13	1.476	1.142	1.992	2.425	1.382	52
	Indefinido fomento empleo	41	1	13	0	0	7	5	9	5	1	0
	Discapacitados	72	2	23	2	1	10	7	17	3	7	0
	Discapacitados en CEE	15	0	10	0	0	2	0	1	2	0	0
	<b>Subtotal indefinidos</b>	<b>11.347</b>	<b>207</b>	<b>2.442</b>	<b>139</b>	<b>14</b>	<b>1.495</b>	<b>1.154</b>	<b>2.019</b>	<b>2.435</b>	<b>1.390</b>	<b>52</b>
	Obra o servicio	27.660	1.553	8.673	633	58	5.125	2.094	6.316	2.082	1.109	17
	Event. circuns. producción	30.245	879	5.960	1.796	23	6.262	2.802	9.807	1.540	1.176	0
	Interinidad	3.888	188	881	193	9	670	605	675	427	240	0
	Temporal discapacitados	104	3	45	1	0	19	8	25	3	0	0
	Temporal discapacitados en CEE	0	0	0	0	0	0	0	0	0	0	0
	Jubilación parcial	126	18	30	2	0	26	7	24	18	1	0
	Relevo	11	0	1	0	0	1	2	1	5	1	0
	Jubilación 64 años	5	0	0	0	0	0	1	2	2	0	0
	Prácticas	444	0	0	0	0	3	108	8	56	269	0
	P. investigador predoct. en formación	11	0	0	0	0	0	0	0	1	10	0
	Formación	35	6	9	2	0	8	4	5	0	1	0
	Otros contratos	43	3	7	0	0	10	3	11	7	2	0
	<b>Subtotal temporal</b>	<b>62.572</b>	<b>2.650</b>	<b>15.606</b>	<b>2.627</b>	<b>90</b>	<b>12.124</b>	<b>5.634</b>	<b>16.874</b>	<b>4.141</b>	<b>2.809</b>	<b>17</b>
	Conversión en indefinido	4.692	132	1.185	72	15	1.085	558	872	450	323	0
<b>Total hombres</b>	<b>78.611</b>	<b>2.989</b>	<b>19.233</b>	<b>2.838</b>	<b>119</b>	<b>14.704</b>	<b>7.346</b>	<b>19.765</b>	<b>7.026</b>	<b>4.522</b>	<b>69</b>	
Mujeres	Indefinido ordinario	9.754	133	1.754	268	14	1.185	712	1.694	1.830	1.088	1.076
	Indefinido fomento empleo	40	1	10	0	0	4	6	9	8	2	0
	Discapacitados	44	6	15	0	0	5	5	5	7	1	0
	Discapacitados en CEE	8	0	6	0	0	0	0	0	2	0	0
	<b>Subtotal indefinidos</b>	<b>9.846</b>	<b>140</b>	<b>1.785</b>	<b>268</b>	<b>14</b>	<b>1.194</b>	<b>723</b>	<b>1.708</b>	<b>1.847</b>	<b>1.091</b>	<b>1.076</b>
	Obra o servicio	22.267	869	5.000	425	33	3.397	1.648	6.656	2.503	1.310	426
	Event. circuns. producción	27.920	734	4.923	1.228	23	4.950	2.848	9.679	2.036	1.499	0
	Interinidad	7.942	407	1.516	94	17	1.392	1.784	1.076	1.038	616	2
	Temporal discapacitados	76	3	25	2	0	13	6	23	2	2	0
	Temporal discapacitados en CEE	0	0	0	0	0	0	0	0	0	0	0
	Jubilación parcial	56	4	7	0	0	10	8	19	8	0	0
	Relevo	35	1	4	1	0	2	6	5	10	6	0
	Jubilación 64 años	2	0	0	0	0	0	0	2	0	0	0
	Prácticas	482	0	0	0	2	0	112	15	53	300	0
	P. investigador predoct. en formación	20	0	0	0	0	0	1	0	2	17	0
	Formación	35	2	6	2	0	11	5	7	1	1	0
	Otros contratos	27	0	9	0	0	6	2	7	1	2	0
	<b>Subtotal temporal</b>	<b>58.862</b>	<b>2.020</b>	<b>11.490</b>	<b>1.752</b>	<b>75</b>	<b>9.781</b>	<b>6.420</b>	<b>17.489</b>	<b>5.654</b>	<b>3.753</b>	<b>428</b>
	Conversión en indefinido	3.868	88	728	36	10	655	472	874	591	414	0
<b>Total mujeres</b>	<b>72.576</b>	<b>2.248</b>	<b>14.003</b>	<b>2.056</b>	<b>99</b>	<b>11.630</b>	<b>7.615</b>	<b>20.071</b>	<b>8.092</b>	<b>5.258</b>	<b>1.504</b>	

NF 1 Sin estudios

NF 2 E.Primarios o equiv

NF 3 Certificado Escolaridad

NF 4 F.P.I o equiv.

NF 5 Graduado esc. o equiv.

NF 6 F.P.II o equiv.

NF 7 ESO/Bachiller o equivalente

NF 8 Tit. Universitaria G.M.

NF 9 Tit. Universitaria G.S.

NF10 Desconocido

Fuente: Dirección General del Servicio Público de Empleo Estatal

Consejería de Economía, Empleo y Competitividad.



Tabla 7.- CONTRATOS REGISTRADOS POR COMUNIDADES AUTÓNOMAS

MARZO 2020	DATOS ABSOLUTOS MES	CONTRATACIONES				
		Indefinidos			Temporales	
		Absoluto	% Total CCAA	% Total Nacional	Absoluto	% total
Andalucía	311.394	16.828	5,40%	24,78%	294.566	94,60%
Aragón	33.914	4.279	12,62%	2,70%	29.635	87,38%
Asturias	18.904	2.092	11,07%	1,50%	16.812	88,93%
Baleares	23.639	5.215	22,06%	1,88%	18.424	77,94%
Canarias	46.170	5.936	12,86%	3,67%	40.234	87,14%
Cantabria	13.645	1.433	10,50%	1,09%	12.212	89,50%
Castilla la Mancha	45.564	5.055	11,09%	3,63%	40.509	88,91%
Castilla - León	51.698	5.569	10,77%	4,11%	46.129	89,23%
Cataluña	181.948	30.281	16,64%	14,48%	151.667	83,36%
Comunidad Valenciana	121.927	15.617	12,81%	9,70%	106.310	87,19%
Extremadura	34.135	1.804	5,28%	2,72%	32.331	94,72%
Galicia	55.917	6.391	11,43%	4,45%	49.526	88,57%
Madrid	151.187	29.753	19,68%	12,03%	121.434	80,32%
Murcia	74.896	6.489	8,66%	5,96%	68.407	91,34%
Navarra	25.208	1.966	7,80%	2,01%	23.242	92,20%
País Vasco	55.692	5.517	9,91%	4,43%	50.175	90,09%
Rioja, La	7.603	829	10,90%	0,61%	6.774	89,10%
Ceuta	1.404	133	9,47%	0,11%	1.271	90,53%
Melilla	1.074	139	12,94%	0,09%	935	87,06%
Extranjero	591	67	11,34%	0,05%	524	88,66%
<b>TOTAL NACIONAL</b>	<b>1.256.510</b>	<b>145.393</b>	<b>11,57%</b>	<b>100,00%</b>	<b>1.111.117</b>	<b>88,43%</b>

Fuente: SEPE (Servicio Público de Empleo Estatal). Ministerio de Empleo y Seguridad Social

Tabla 8.- CONTRATOS REGISTRADOS SEGÚN NACIONALIDAD

CONTRATACIONES	GRUPOS DE EDAD						SECTORES				
	Total	<25	25-29	30-44	45-54	>=55	Agricult. y Pesca	Industria	Construcc.	Servicios	
Ambos sexos	Espacio Económico	9.504	1.353	1.387	4.271	1.883	610	35	744	1.202	7.523
	Resto Europa	1.684	257	249	650	340	188	5	75	280	1.324
	Africa oriental	37	4	4	28	1	0	0	3	0	34
	Africa central	352	59	68	167	38	20	0	27	18	307
	Africa septemtrional	2.511	387	309	1.228	483	104	30	185	562	1.734
	Africa meridional	8	1	2	2	0	3	0	0	0	8
	Africa occidental	1.497	159	158	863	283	34	20	206	158	1.113
	Caribe	1.728	238	293	803	281	113	1	61	122	1.544
	América central	1.930	244	441	1.011	196	38	4	37	116	1.773
	América del norte	108	6	30	38	17	17	0	3	0	105
	América del sur	13.809	1.674	2.358	6.811	2.157	809	23	517	1.172	12.097
	Asia occidental	196	34	21	99	20	22	0	3	24	169
	Asia oriental	735	112	134	293	159	37	1	34	18	682
	Asia central-meridional	458	61	69	251	70	7	0	14	20	424
	Asia sudoriental	402	44	58	202	62	36	0	3	0	399
	Oceanía	29	3	8	11	4	3	0	0	2	27
	Otros	31	4	4	7	8	8	0	1	0	30
	<b>Total</b>	<b>35.019</b>	<b>4.640</b>	<b>5.593</b>	<b>16.735</b>	<b>6.002</b>	<b>2.049</b>	<b>119</b>	<b>1.913</b>	<b>3.694</b>	<b>29.293</b>
Hombres	Espacio Económico	4.723	756	660	2.068	923	316	30	377	1.129	3.187
	Resto Europa	718	139	102	259	132	86	5	32	271	410
	Africa oriental	15	3	2	10	0	0	0	3	0	12
	Africa central	197	40	44	74	31	8	0	24	17	156
	Africa septemtrional	1.876	275	215	914	385	87	29	165	558	1.124
	Africa meridional	1	1	0	0	0	0	0	0	0	1
	Africa occidental	1.108	117	109	610	243	29	19	166	155	768
	Caribe	873	123	171	389	134	56	1	48	114	710
	América central	637	105	153	321	49	9	4	20	112	501
	América del norte	47	1	9	19	11	7	0	2	0	45
	América del sur	6.835	871	1.228	3.366	987	383	14	343	1.117	5.361
	Asia occidental	106	25	14	54	10	3	0	3	24	79
	Asia oriental	370	57	62	135	97	19	0	17	16	337
	Asia central-meridional	385	47	56	218	59	5	0	14	18	353
	Asia sudoriental	160	24	24	71	19	22	0	1	0	159
	Oceanía	16	2	3	6	3	2	0	0	2	14
	Otros	21	4	1	4	6	6	0	1	0	20
	<b>Total</b>	<b>18.088</b>	<b>2.590</b>	<b>2.853</b>	<b>8.518</b>	<b>3.089</b>	<b>1.038</b>	<b>102</b>	<b>1.216</b>	<b>3.533</b>	<b>13.237</b>
Mujeres	Espacio Económico	4.781	597	727	2.203	960	294	5	367	73	4.336
	Resto Europa	966	118	147	391	208	102	0	43	9	914
	Africa oriental	22	1	2	18	1	0	0	0	0	22
	Africa central	155	19	24	93	7	12	0	3	1	151
	Africa septemtrional	635	112	94	314	98	17	1	20	4	610
	Africa meridional	7	0	2	2	0	3	0	0	0	7
	Africa occidental	389	42	49	253	40	5	1	40	3	345
	Caribe	855	115	122	414	147	57	0	13	8	834
	América central	1.293	139	288	690	147	29	0	17	4	1.272
	América del norte	61	5	21	19	6	10	0	1	0	60
	América del sur	6.974	803	1.130	3.445	1.170	426	9	174	55	6.736
	Asia occidental	90	9	7	45	10	19	0	0	0	90
	Asia oriental	365	55	72	158	62	18	1	17	2	345
	Asia central-meridional	73	14	13	33	11	2	0	0	2	71
	Asia sudoriental	242	20	34	131	43	14	0	2	0	240
	Oceanía	13	1	5	5	1	1	0	0	0	13
	Otros	10	0	3	3	2	2	0	0	0	10
	<b>Total</b>	<b>16.931</b>	<b>2.050</b>	<b>2.740</b>	<b>8.217</b>	<b>2.913</b>	<b>1.011</b>	<b>17</b>	<b>697</b>	<b>161</b>	<b>16.056</b>

Tabla 9.- SERIES DE CONTRATOS SEGÚN MODALIDAD

CONTRATACIONES		Ambos sexos			Hombres			Mujeres		
		Total	indefinidos	Temporales	Total	indefinidos	Temporales	Total	indefinidos	Temporales
2.015	Enero	155.851	26.916	128.935	83.823	14.322	69.501	72.028	12.594	59.434
	Febrero	150.740	27.501	123.239	80.519	14.002	66.517	70.221	13.499	56.722
	Marzo	170.684	31.414	139.270	91.115	15.987	75.128	79.569	15.427	64.142
	Abril	160.065	27.680	132.385	85.368	14.433	70.935	74.697	13.247	61.450
	Mayo	178.483	28.292	150.191	96.210	14.680	81.530	82.273	13.612	68.661
	Junio	203.506	29.689	173.817	110.125	15.349	94.776	93.381	14.340	79.041
	Julio	205.527	27.047	178.480	111.709	14.613	97.096	93.818	12.434	81.384
	Agosto	128.319	17.319	111.000	71.392	9.413	61.979	56.927	7.906	49.021
	Septiembre	215.992	36.739	179.253	109.391	17.450	91.941	106.601	19.289	87.312
	Octubre	219.178	35.812	183.366	113.007	17.576	95.431	106.171	18.236	87.935
	Noviembre	194.464	30.963	163.501	102.538	15.506	87.032	91.926	15.457	76.469
	Diciembre	185.888	25.261	160.627	96.946	12.882	84.064	88.942	12.379	76.563
2.016	Enero	160.111	28.569	131.542	85.144	15.322	69.822	74.967	13.247	61.720
	Febrero	174.083	32.245	141.838	92.506	16.603	75.903	81.577	15.642	65.935
	Marzo	179.865	31.999	147.866	94.849	16.654	78.195	85.016	15.345	69.671
	Abril	183.090	32.260	150.830	97.135	16.822	80.313	85.955	15.438	70.517
	Mayo	198.405	30.644	167.761	107.089	16.146	90.943	91.316	14.498	76.818
	Junio	227.709	33.291	194.418	124.156	18.116	106.040	103.553	15.175	88.378
	Julio	205.625	29.463	176.162	109.999	15.246	94.753	95.626	14.217	81.409
	Agosto	150.303	21.392	128.911	83.660	11.793	71.867	66.643	9.599	57.044
	Septiembre	230.792	39.409	191.383	117.118	19.368	97.750	113.674	20.041	93.633
	Octubre	225.775	38.638	187.137	115.278	18.646	96.632	110.497	19.992	90.505
	Noviembre	218.061	35.536	182.525	114.704	17.998	96.706	103.357	17.538	85.819
	Diciembre	196.802	28.139	168.663	102.608	14.433	88.175	94.194	13.706	80.488
2.017	Enero	188.847	33.846	155.001	99.744	17.763	81.981	89.103	16.083	73.020
	Febrero	178.728	35.479	143.249	94.888	18.393	76.495	83.840	17.086	66.754
	Marzo	207.022	39.021	168.001	110.172	20.725	89.447	96.850	18.296	78.554
	Abril	183.388	32.551	150.837	97.026	17.252	79.774	86.362	15.299	71.063
	Mayo	218.694	34.105	184.589	118.757	18.588	100.169	99.937	15.517	84.420
	Junio	251.288	36.111	215.177	137.166	19.858	117.308	114.122	16.253	97.869
	Julio	221.877	31.818	190.059	120.445	17.695	102.750	101.432	14.123	87.309
	Agosto	160.487	23.792	136.695	88.685	13.461	75.224	71.802	10.331	61.471
	Septiembre	247.757	45.388	202.369	126.129	22.420	103.709	121.628	22.968	98.660
	Octubre	261.211	47.794	213.417	134.304	23.908	110.396	126.907	23.886	103.021
	Noviembre	237.026	39.405	197.621	124.437	20.717	103.720	112.589	18.688	93.901
	Diciembre	203.266	29.329	173.937	105.338	15.694	89.644	97.928	13.635	84.293
2.018	Enero	211.718	38.817	172.901	111.441	21.106	90.335	100.277	17.711	82.566
	Febrero	197.885	38.552	159.333	104.683	20.463	84.220	93.202	18.089	75.113
	Marzo	207.026	40.938	166.088	108.968	21.739	87.229	98.058	19.199	78.859
	Abril	214.453	41.313	173.140	112.858	22.310	90.548	101.595	19.003	82.592
	Mayo	233.939	40.332	193.607	124.111	21.810	102.301	109.828	18.522	91.306
	Junio	246.104	40.180	205.924	130.813	21.753	109.060	115.291	18.427	96.864
	Julio	249.448	39.011	210.437	132.945	21.973	110.972	116.503	17.038	99.465
	Agosto	174.217	29.129	145.088	94.973	16.565	78.408	79.244	12.564	66.680
	Septiembre	254.840	51.486	203.354	128.333	25.927	102.406	126.507	25.559	100.948
	Octubre	290.393	53.626	236.767	148.639	28.051	120.588	141.754	25.575	116.179
	Noviembre	243.155	43.364	199.791	125.313	23.463	101.850	117.842	19.901	97.941
	Diciembre	207.563	32.805	174.758	104.090	17.380	86.710	103.473	15.425	88.048
2.019	Enero	226.381	40.165	186.216	118.064	21.901	96.163	108.317	18.264	90.053
	Febrero	202.379	38.844	163.535	105.522	20.648	84.874	96.857	18.196	78.661
	Marzo	217.700	40.598	177.102	113.414	21.827	91.587	104.286	18.771	85.515
	Abril	217.619	38.462	179.157	113.283	20.997	92.286	104.336	17.465	86.871
	Mayo	228.008	36.652	191.356	120.203	20.260	99.943	107.805	16.392	91.413
	Junio	250.627	36.729	213.898	131.983	20.367	111.616	118.644	16.362	102.282
	Julio	261.419	37.646	223.773	138.438	21.150	117.288	122.981	16.496	106.485
	Agosto	167.289	26.115	141.174	89.211	14.871	74.340	78.078	11.244	66.834
	Septiembre	269.668	53.443	216.225	134.158	26.954	107.204	135.510	26.489	109.021
	Octubre	296.335	53.468	242.867	148.977	28.659	120.318	147.358	24.809	122.549
	Noviembre	241.615	38.250	203.365	123.377	20.392	102.985	118.238	17.858	100.380
	Diciembre	222.221	30.626	191.595	110.560	16.360	94.200	111.661	14.266	97.395
2.020	Enero	216.604	38.401	178.203	112.456	20.608	91.848	104.148	17.793	86.355
	Febrero	206.700	39.635	167.065	107.550	21.336	86.214	99.150	18.299	80.851
	Marzo	151.187	29.753	121.434	78.611	16.039	62.572	72.576	13.714	58.862
	Abril	0	0	0	0	0	0	0	0	0
	Mayo	0	0	0	0	0	0	0	0	0
	Junio	0	0	0	0	0	0	0	0	0
	Julio	0	0	0	0	0	0	0	0	0
	Agosto	0	0	0	0	0	0	0	0	0
	Septiembre	0	0	0	0	0	0	0	0	0
	Octubre	0	0	0	0	0	0	0	0	0
	Noviembre	0	0	0	0	0	0	0	0	0
	Diciembre	0	0	0	0	0	0	0	0	0

# **Boletín informativo de paro registrado y contratos de trabajo**

*Marzo 2020*

Boletín mensual de paro registrado y contratos de trabajo que contiene datos que contiene series de datos desde SISPE 1996-2005 y el propio Boletín creado en 2006, hasta la fecha. Más información actualizada en el portal web institucional [www.madrid.org](http://www.madrid.org)

