

Boletín informativo de paro registrado y contratos de trabajo

Abril 2020

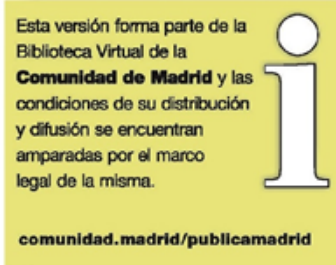


CONSEJERÍA DE ECONOMÍA, EMPLEO Y COMPETITIVIDAD

Consejero de Economía, Empleo y Competitividad
Excmo. Sr. D. Manuel Giménez Rasero

Viceconsejera de Empleo
Ilma. Sra. Dña. Eva María Blázquez Agudo

Director General del Servicio Público de Empleo
Ilmo. Sr. D. Ignacio Niño Pérez



Elaboración

Subdirección General de Análisis, Planificación y Evaluación

Teresa Fernández Huete

Equipo Técnico del Área de Análisis y Estrategia

Consejería de Economía, Empleo y
Competitividad © Comunidad de Madrid, 2020

Edita
Dirección General del Servicio Público de Empleo
Vía Lusitana, 21. 28025 Madrid. Tel.: 91 580 54 00

Edición: 05/2020

Soporte y formato de edición: publicación en línea en formato
pdf **Publicado en España - Published in Spain**

BOLETÍN DE PARO REGISTRADO Y CONTRATACIONES

ABRIL 2020

Índice

Paro registrado

Contratos registrados

Tablas paro registrado

Tablas contratos registrados

NOTA METODOLÓGICA

En el presente boletín, de edición mensual, se realiza un análisis de los datos del Paro Registrado y Contrataciones efectuadas que provienen fundamentalmente del registro de los Servicios Públicos de Empleo, aportando además una visión sobre el mercado de trabajo.

Asimismo, se ha definido tanto el perfil de los desempleados como el de los contratados en sus distintas variables.

Respecto a las personas desempleadas y a las que han formalizado un contrato, al tratarse de una publicación periódica básicamente cuantitativa, se lleva a cabo un seguimiento general de su situación en la Comunidad de Madrid.

Se pretende dar una visión del Paro Registrado y determinar las principales características de los colectivos afectados a través del análisis de las principales variables, deteniéndose en algunos aspectos de especial importancia para la economía y el empleo en nuestra región: evolución histórica del paro en los cuatro grandes sectores económicos, distribución del paro registrado por niveles formativos, edades, ocupaciones y comunidades autónomas. Los datos que se ofrecen se acompañan de tablas y gráficos que las ilustran.

Las variables utilizadas para determinar las características del Paro Registrado han sido las siguientes: sexo, grupos de edad, nivel académico, grupos de ocupación conforme a la nueva Clasificación Nacional de Ocupaciones, actividad económica, y tiempo de permanencia en el desempleo.

En cuanto a las contrataciones, los objetivos son caracterizar y conocer los contratos que el mercado de trabajo genera mensualmente, facilitando información relevante sobre su comportamiento, reflejada en las diferentes variables que figuran en la Comunidad de Madrid: número de contratos, modalidades más utilizadas, distribución por sexo y edad, sectores productivos, ocupaciones más contratadas, estabilidad y temporalidad en el empleo.

Publicaciones del Área de Análisis y Estrategia

Mercado de Trabajo en las localidades madrileñas (Publicación periódica)

Principales Indicadores del Mercado de Trabajo (Publicación periódica)

Boletín Afiliación a la Seguridad Social (Publicación periódica)

Boletín Informativo Paro Registrado y Contratos (Publicación periódica)

Informe Paro Registrado por Localidades (Publicación periódica)

Boletín de Trabajadores Extranjeros (Publicación periódica)

Informe de paro registrado y contratos de trabajo. Incorpora datos nacionales (Publicación periódica)

Informes sobre Mercado de Trabajo en la Comunidad de Madrid. Encuesta de Población Activa (Publicación periódica)

Discapacidad y Empleo en la Comunidad de Madrid

Boletín Informativo personas con discapacidad. Paro y Contratos (Publicación periódica)

La inserción laboral de los titulados universitarios (Publicación periódica)

Debido a las medidas tomadas para combatir el COVID-19 los datos de paro registrado pueden no estar reflejando al completo las variaciones registradas, lo que aconsejamos tener en cuenta en su valoración.

Paro registrado

1. Claves del mes

Al finalizar ABRIL de 2020 la Comunidad de Madrid registra un total de 405.023 desempleados; 177.187 hombres y 227.836 mujeres. El paro asciende entre la población de ambos sexos 22.152 hombres desempleados y 19.111 mujeres desempleadas más en relación al mes anterior. Las cifras equivalen a un aumento total del paro mensual del 11,34%, porcentaje equivalente a 41.263 personas más respecto al pasado mes de marzo de 2020. Es el mayor ascenso intermensual de paro registrado de toda la serie histórica consecuencia de la crisis provocada por la pandemia del COVID-19. No obstante a lo anterior, el número de parados este mes, 405.023, es mejor que abril de 2009, comienzo de la anterior crisis económica.

Variación mensual. Al igual que en el pasado mes, asciende el paro entre la población de ambos sexos. Abril suele ser un periodo recesivo para el paro, pero este año se encuentra fuertemente afectado por la crisis de la COVID-19. Crece en todos los sectores excepto el de primer empleo. En cifras absolutas se computa un total de 41.263 personas paradas más en relación al mes anterior que equivale a un 11,34 % de ascenso.

Variaciones del paro en las Comunidades Autónomas. En España, el paro aumenta un 8% (282.891). Los aumentos intermensuales absolutos más importantes se producen en Cataluña (50.763), Comunidad de Madrid (41.263), y Comunidad Valenciana (38.115) (Véase tabla 9 CC. AA).

El paro aumenta significativamente en todos los sectores, excepto en el colectivo Sin empleo anterior, que asciende en 455 personas 2,0%) y Agricultura con 67 personas más.

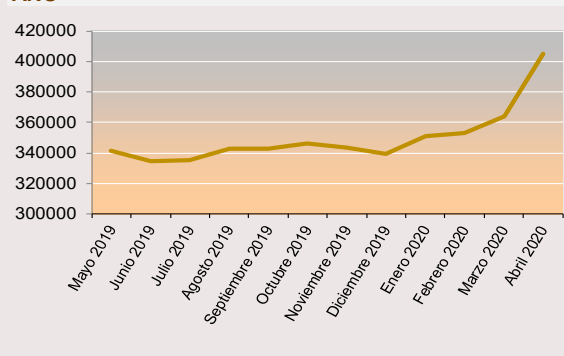
En el sector *Servicios* aumenta en 33.604 personas (11,7%), en la *Construcción* aumenta un 18,0% con 5.192 parados más y en *Industria* un 9,0% con 1.945 parados más.

Por niveles formativos el ascenso del paro afecta a todos los niveles. Destacan en entre quienes poseen una formación de *Estudios Primarios Completos* con 15.747 parados más equivalentes a un 12,5%. Asimismo, aumenta el número de desempleados con *Estudios Secundarios con título de graduado escolar o equivalente* con un incremento del paro del 11,0% que equivale a 15.837 personas. Entre los *Licenciados o equivalentes* representa un 10,2% más respecto al pasado mes.

En cuanto al tiempo de permanencia en el desempleo el aumento más importante se encuentra entre las personas cuya antigüedad en el paro transcurre entre tres y seis meses, con un 34,0% de ascenso que equivale a 23.444 parados más. Entre quienes están *inactivos* por un tiempo que discurre de seis a doce meses, con una reducción del 18,3% que equivale a 10.303 desempleados más que en enero de 2020

Respecto al total de los denominados *Parados de Larga Duración* aumentan; un 3,9% con respecto al pasado mes.

G 1. EVOLUCIÓN DEL PARO REGISTRADO. ÚLTIMO AÑO



2. Evolución del paro registrado

Tabla 1. COMUNIDAD DE MADRID

Abril 2020	Variación mensual		Variación anual	
	Absoluta	%	Absoluta	%
2016	-8.431	-1,84	-41.278	-8,40
2017	-12.375	-3,02	-52.552	-11,68
2018	-9.461	-2,49	-26.861	-6,76
2019	-6.012	-1,70	-22.865	-6,17
2020	41.263	11,34	57.298	16,48

Como puede observarse en la Tabla 1 de la serie que abarca este lustro 2016-2020 el comportamiento del paro mensual, no sólo es el más elevado en los últimos 5 años, sino que es el mayor incremento mensual de toda la serie histórica, a consecuencia de la crisis de la COVID-19. Por otra parte, este fuerte incremento mensual produce a su vez un elevado incremento anual del 16,5%.

3. Evolución por sexo

Tabla 2. COMUNIDAD DE MADRID

Abril 2020	Hombres								Mujeres			
	Variación mensual				Variación anual				Variación mensual		Variación anual	
	Absoluta	%	Absoluta	%	Absoluta	%	Absoluta	%	Absoluta	%		
2016	-5.264	-2,51	-25.496	-11,09	-3.167	-1,27	-15.782	-6,04				
2017	-6.726	-3,72	-30.294	-14,82	-5.649	-2,47	-22.258	-9				
2018	-5.730	-3,50	-16.095	-9,25	-3.731	-1,72	-10.766	-4,82				
2019	-2.328	-1,57	-12.419	-7,86	-3.684	-1,79	-10.446	-4,91				
2020	22.152	14,29	31.619	21,72	19.111	9,16	25.679	12,70				

Variación intermensual

Al finalizar el mes de abril de 2020 el total de paro registrado masculino asciende un 14,3%, porcentaje que equivale a 22.152 desempleados más que en el mes anterior.

El desempleo femenino también crece un 9,2% de incremento que corresponde a 19.111 mujeres paradas más que el pasado mes de marzo de 2020.

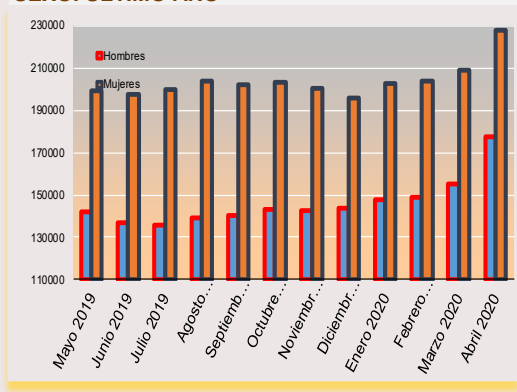
Variación interanual

Con relación al mismo periodo del año anterior, la tendencia por efecto de la crisis se mantiene en el mismo signo, entre la población femenina encontramos un ascenso superior que alcanza el 12,7%, cifra equivalente a 25.679 desempleadas más que en el mismo periodo de 2019.

Entre la población masculina el cambio de tendencia es aún más marcada; por primera vez en casi una década el paro interanual, en lugar de disminuir, asciende; un 21,7% respecto al mismo periodo del año anterior, cifra correspondiente a 31.619 desempleados más que en abril de 2019.

El aumento del desempleo, respecto al mismo periodo del año anterior, es de 41.263 personas, cifra correspondiente a un 11,3%, sumando ambos sexos.

G 2. EVOLUCIÓN DEL PARO REGISTRADO POR SEXO. ÚLTIMO AÑO



4. Edad

Abril 2020	Tabla 3. COMUNIDAD DE MADRID											
	< 30 años				30 a 54				>55 años			
	Variación mensual		Variación anual		Variación mensual		Variación anual		Variación mensual		Variación anual	
Absoluta	%	Absoluta	%	Absoluta	%	Absoluta	%	Absoluta	%	Absoluta	%	
2016	-2.142	-2,96	-10.142	-14,47	-5.859	-2,01	-30.329	-10,64	-430	-0,45	-807	-0,85
2017	-3.246	-5,08	-9.416	-15,52	-8.021	-3,17	-40.146	-16,40	-1.108	-1,19	-2.990	-3,25
2018	-2.040	-3,34	-1.563	-2,64	-6.501	-2,84	-22.795	-10,27	-920	-1,02	-2.503	-2,80
2019	-2.268	-3,93	-3.702	-6,68	-3.938	-1,90	-19.010	-9,36	194	0,22	-153	-0,17
2020	10.512	17,66	14.607	26,36	26.940	12,81	34.169	16,83	3.811	4,05	8.522	9,54

Variación intermensual

En nuestra comunidad, la subida del paro perjudica a todos los grupos de edad. Afectando principalmente a los menores de 30, con un 17,7% de incremento equivalente a 10.512 personas.

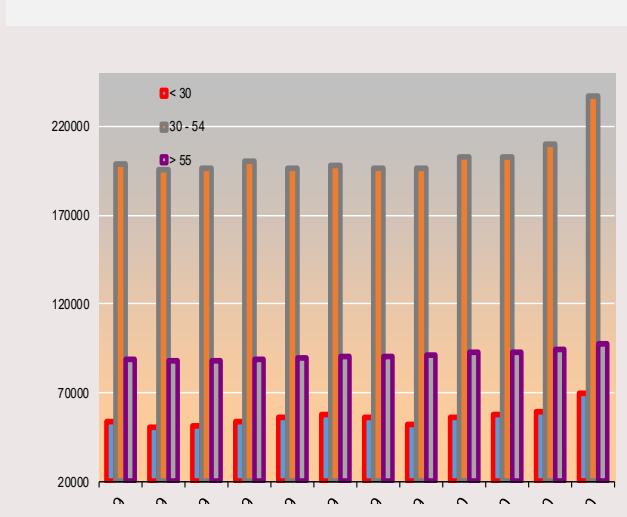
Entre los mayores de 55 años se produce el menor ascenso correspondiente a 3.811 desempleados más. En este segmento demográfico la variación mensual a lo largo de los años, tiende a descender entre las mujeres y a aumentar entre los hombres.

Por último, en el tramo intermedio de edad que aglutina a la mayor parte de la población activa, también se ha producido un fuerte ascenso mensual del paro (12,8%), porcentaje equivalente a 26.940 personas más respecto del mes anterior.

Variación interanual

Con relación al mismo periodo del año anterior, el mayor tramo de población afectada por el aumento del paro, en términos absolutos, es también entre quienes tienen entre 30 y 54 años (al corresponder este tramo de edad con la población activa más numerosa) con un 16,8% aumento y 26.940 parados más que en abril del pasado 2019. Sube el paro registrado en el segmento poblacional de los menores de 30 - por quinto mes consecutivo, tendencia que comenzó en diciembre de 2019 con un 26,4% de incremento anual correspondiente a 14.607 desempleados más. En cuanto a los mayores de 55 años, tramo de edad más vulnerable y más cerca de la jubilación, también soportan un ascenso del 9,5%, cifra que equivale a 8.522 personas desempleadas más respecto al mismo periodo del año anterior.

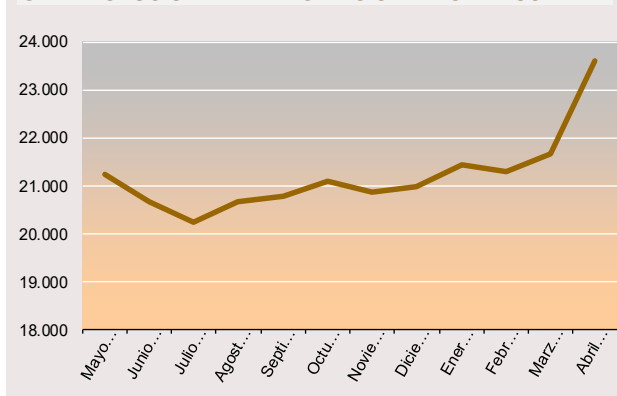
G3.EVOLUCIÓN DEL PARO REGISTRADO POR EDADES



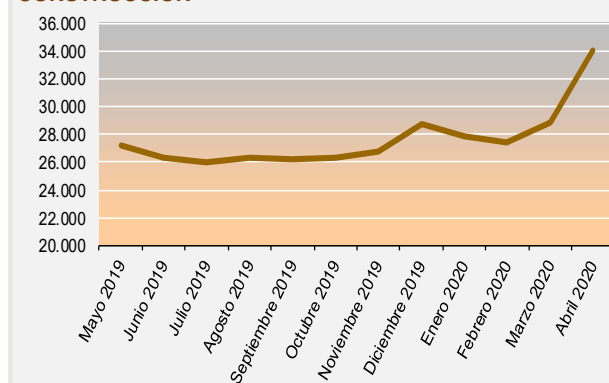
5. Actividad económica

Abril 2020	Tabla 4. COMUNIDAD DE MADRID															
	INDUSTRIA				CONSTRUCCIÓN				SERVICIOS				SIN EMPLEO ANTERIOR			
	Variación mensual		Variación anual		Variación mensual		Variación anual		Variación mensual		Variación anual		Variación mensual		Variación anual	
	Absoluta	%	Absoluta	%	Absoluta	%	Absoluta	%	Absoluta	%	Absoluta	%	Absoluta	%	Absoluta	%
2016	-590	-1,84	-4.776	-13,19	-1138	-2,37	-7.484	-13,78	-6.401	-1,84	-27.348	-7,41	-169	-0,65	-1.278	-4,75
2017	-676	-2,50	-5.129	-16,31	-878	-2,29	-9.309	-19,87	-10.393	-3,29	-36.193	-10,59	-298	-1,22	-1.453	-5,67
2018	-464	-1,92	-2.652	-10,08	-1337	-4,05	-5.880	-15,67	-7.571	-2,57	-18.519	-6,06	54	0,22	563	2,33
2019	-28	-0,13	-1.995	-8,43	-45	-0,16	-3.734	-11,80	-5.881	-2,12	-16.074	-5,60	47	0,20	-639	-2,58
2020	1.945	8,98	1.939	8,95	5192	17,98	6.150	22,03	33.604	11,69	49.995	18,44	455	1,99	-782	-3,24

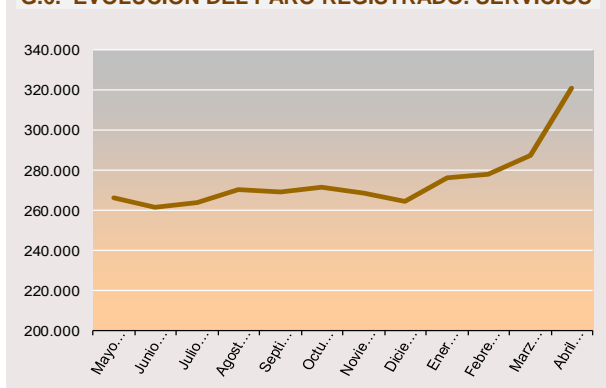
G.4. EVOLUCIÓN DEL PARO REGISTRADO. INDUSTRIA



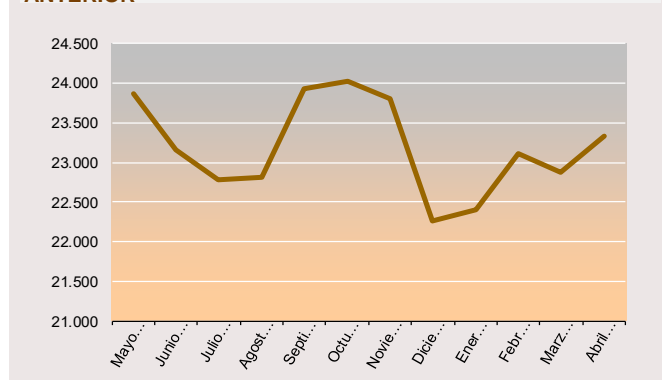
G.5. EVOLUCIÓN DEL PARO REGISTRADO. CONSTRUCCIÓN



G.6. EVOLUCIÓN DEL PARO REGISTRADO. SERVICIOS



G.7. EVOLUCIÓN DEL PARO REGISTRADO. SIN EMPLEO ANTERIOR



En el sector *Servicios* se produce el mayor incremento con un total de 33.604 desempleados más respecto al pasado mes, el 11,7%. En la *Construcción*, asimismo, se produce un aumento del paro de 18,0% respecto al mes de marzo, porcentaje que equivale a un total de 5.192 personas paradas más. En cuanto a la *Industria* el paro experimenta un aumento de 9,0%, cifra equivalente a 1.945 desempleados más que en el mes anterior.

En lo que respecta a la variación anual, aumenta en el Sector *Servicios* en 49.995 personas, el 18,4%; y en la *Construcción* en 6.150 personas, el 22,0%. En la *Industria* asciende de forma menos acusada, un 9,0% equivalente a 1.939 personas paradas más que en marzo de 2019. Sólo disminuye el paro en el colectivo *Sin empleo anterior*, con un 3,2% de reducción interanual, porcentaje equivalente a 782 personas desempleadas menos. Aunque menos significativamente, el paro también ha descendido en la *Agricultura* con un 0,1%, equivalente a 4 desempleados menos respecto al mismo periodo de 2019.

6. Nivel formativo

Los desempleados con un nivel de *Estudios Secundarios de Educación General* es el grupo más numeroso: 160.312 parados registrados al finalizar el mes de abril de 2020, lo que representa el 40% del total de desempleados en la Comunidad de Madrid. En cuanto a los parados con *Estudios Primarios Completos o sin terminar*, 142.092 personas, constituyen otro gran grupo con un 22.2% del total de parados demandantes de empleo.

Variación intermensual.

El ascenso más relevante del paro se produce, en términos absolutos, entre quienes poseen *Estudios Primarios* (ya sean completos y certificados o sin completar) con un 12,5% de incremento equivalente a 15.747 desempleados más que en el mes anterior.

Asimismo, asciende el paro entre el total de quienes poseen *Estudios Secundarios* (ya sea de Formación Profesional como de ESO o equivalente), con un 10,8% que equivale a 18.050 desempleados más que en marzo, de los cuales 465 son mujeres.

Entre los que certifican *Estudios Postsecundarios de Primero, Segundo y Tercer Ciclo* el desempleo aumenta también un 10,6% equivalente a 7.466 personas.

Variación interanual.

Se producen aumentos significativos tanto en los segmentos de población menos cualificados como más cualificados provocados por el fuerte incremento mensual: en los denominados *Analfabetos/Sin Estudios* y entre quienes solo poseen *Estudios Primarios Incompletos*; respectivamente un 21,4%. Así mismo los parados con *Estudios secundarios* ascienden en 19.456 un 11,7%.

Los otros grupos de mayor cualificación tienen también subidas provocadas por el aumento mensual, los demandantes con *FP Superior* suben un 21,9% correspondiente con 4.133 demandantes más. Para el grupo de demandantes con *Estudios Universitarios* hay un ascenso de 8.695 personas, el 18,9%.

7. Ocupaciones

Valores más destacados.

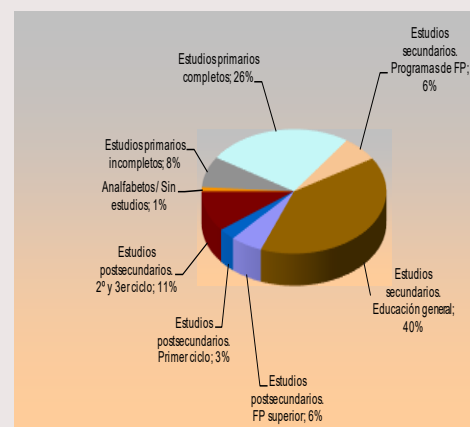
Por grandes grupos de ocupación aquellos que concentran un mayor número de demandas de empleo son los vinculados a los *Trabajadores de los Servicios de Restauración...* que, con 99.085 demandas de empleo representan un 24,40% del total.

Le sigue el grupo de quienes se inscriben dentro de las denominadas *Ocupaciones Elementales*, con un total de 90.071 personas que conforman el segundo gran grueso de parados y constituyen un 22,20%. A continuación los denominados *Empleados Contables y Administrativos...* con 58.912 desempleados registrados equivalente al 14,5% y seguidamente los *Técnicos y Profesionales, Científicos e Intelectuales...* con 50.792 demandas de empleo que representan el 12,5%. (Véase gráfico nº 9).

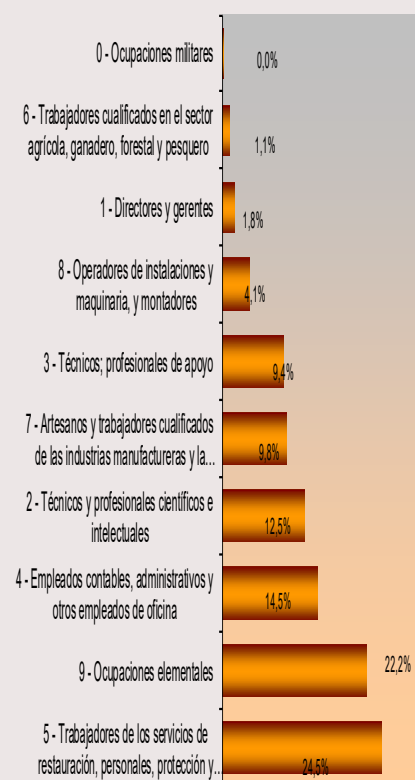
Variación mensual. Se observan ascensos del paro en todos los grupos de ocupaciones, sobre todo y entre la más relevantes, en ocupaciones que no requieren altas cualificaciones, por ejemplo; entre los *Trabajadores de los Servicios de Restauración* con un incremento del paro del 12,3%, porcentaje equivalente a 10.847 demandas de empleo más que en el mes anterior, el 61% de las cuales corresponden a mujeres desempleadas. Asimismo, asciende un 9,8% el paro entre las denominadas *Ocupaciones Elementales*, porcentaje que cuantifica a 8.054 parados más que en el mes anterior, 3.361 de los cuales son mujeres y 4.393 corresponden a hombres desempleados en estas categorías de *baja* cualificación.

Otras subidas mensuales del número de demandas de empleo se producen entre los denominados *Empleados Contables*,

G 8. DISTRIBUCIÓN DEL PARO REGISTRADO POR NIVEL FORMATIVO ALCANZADO



G 9. DISTRIBUCIÓN DEL PARO REGISTRADO POR GRANDES GRUPOS DE OCUPACIÓN



Administrativos... con un incremento del 9,0% que equivale a 4.843 demandantes de empleo más, sobre todo entre la población masculina

Variación anual. El paro aumenta en los diez grandes grupos profesionales y, en este sentido, podemos observar un cambio brusco de tendencia provocado por el incremento excepcional de este mes. Se destacan como descensos más significativos las demandas de empleo vinculadas a los *Artesanos y Trabajadores Cualificados de las Industrias...* con un 18,3% de aumento y 6.152 desempleados más (de los cuales 6.066, un 99%, pertenecen a la población masculina).

Por otra parte, cabe señalar el incremento en las demandas de empleo congregadas en torno a las *Ocupaciones Elementales* cuyo porcentaje de aumento, con respecto al mismo periodo de 2019, es del 11,0% y corresponde a 8.901 parados más que en el mismo periodo del año anterior, menos para las mujeres aumenta 35% , (ya que, de hecho, en estas ocupaciones el paro masculino aumenta un 65%) También aumenta el desempleo, respecto al mismo periodo del año anterior, hasta un 12,8% entre los *Operadores de Instalaciones y Maquinaria...* porcentaje equivalente a 1.873 parados más; de los cuales sube para los hombres en 1.930 y desciende en 57 entre las mujeres.

Por otro lado, son destacables los ascensos del paro entre los *Técnico Profesionales de Apoyo... Técnicos Profesionales Científicos e Intelectuales...* y *Directores Generales*, con incrementos del 23,2% (7.200 personas más), 21,7% (9.040 personas más) y 15,3% (985 personas más) respectivamente y con relación a abril de 2019.

(1.280 hombres desempleados frente a 3.563 mujeres desempleadas más que en enero).

Por otra parte, cabe destacar el ascenso del paro entre los *Técnicos Profesionales, Científicos e Intelectuales* que corresponde a 5.327 desempleados más que en el mes anterior, de los cuales 3.128, el 58,7% son mujeres.

Asimismo, se ha producido un ligero ascenso del paro entre los *Artesanos y Trabajadores Cualificados de las Industrias...* con un incremento del 16,8% que equivale a 5.727 desempleados más, descenso que afecta especialmente a la población masculina (ya que 5.828 de estos individuos son hombres, es decir, el 97,0%).

8. Tiempo de Permanencia en el desempleo

Variación mensual. Se observa un destacado ascenso en el número de personas desempleadas durante un periodo que discurre entre tres y seis meses, con un incremento del 34,0% equivalente a 18.394 parados más que en el mes anterior, de los cuales 8.877 son hombres y 9.517 son mujeres. Asimismo, aumenta el número de parados en todos los tramos de permanencia en el desempleo:

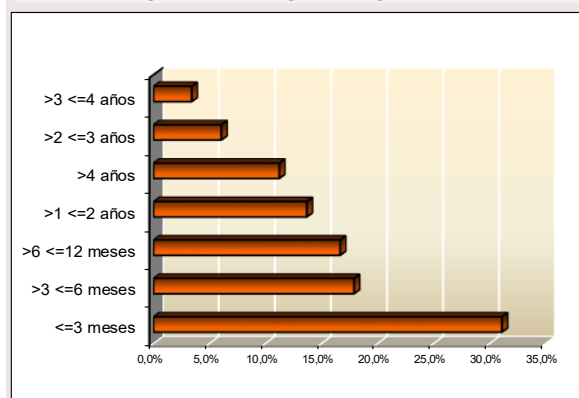
Por otra parte, dentro del subtotal del denominado *Paro de Larga Duración* (tiempo igual o superior a un año de permanencia en el desempleo) se observa un ascenso del 3,90% entre quienes permanecen desempleados por un periodo de dos a tres años, de los cuales el 63% son mujeres. (Véase la tabla con los datos más relevantes del mes en la página siguiente).

Variación interanual.

El paro asciende los siete tramos de permanencia en el registro de desempleados. En el periodo que discurre entre tres y seis meses, donde se incrementa un 47,8%, porcentaje equivalente a 23.444 personas (de las cuales 11.890 son hombres), así como en el tramo de permanencia igual o inferior a tres meses que sufre otro aumento del paro interanual; un 14,44 % equivalente a 15.884 personas. También asciende entre quienes permanecen de seis a doce meses desempleados; un 24,4%; porcentaje que representa 13.232 parados más.

En cuanto al subtotal de los denominados *Parados de Larga Duración*, es decir, aquellos con permanencia igual o superior a un año en el desempleo, se aprecia un aumento más moderado, con un ascenso de 1.526 hombres y 3.212 mujeres, cifras de decremento equivalentes a un 3,2% y a un 3,7% respectivamente y en relación al mismo periodo del año anterior. Juntas constituyen un aumento del 6,9% equivalente a 4.738 personas desempleadas menos que en abril de 2019.

G 10. PORCENTAJE DE PARO REGISTRADO POR PERMANENCIA EN EL DESEMPLEO



9. Comunidades autónomas

Tabla 4. Parados Registrados por COMUNIDADES AUTÓNOMAS

COMUNIDADES AUTÓNOMAS	PARO REGISTRADO	VARIACIÓN MENSUAL		VARIACIÓN ANUAL	
		Absoluta	%	Absoluta	%
abr-20					
AMBOS SEXOS					
Andalucía	978.297	32.964	3,49	199.203	25,57
Aragón	79.214	6.733	9,29	15.464	24,26
Asturias	83.793	6.342	8,19	11.437	15,81
Baleares	72.542	9.773	15,57	27.812	62,18
Canarias	254.981	27.347	12,01	47.363	22,81
Cantabria	43.669	3.027	7,45	7.011	19,13
Castilla la Mancha	199.019	11.007	5,85	28.833	16,94
Castilla-León	166.354	13.710	8,98	21.261	14,65
Cataluña	467.810	50.763	12,17	86.212	22,59
Comun.Valenciana	439.942	38.115	9,49	74.801	20,49
Extremadura	115.445	2.757	2,45	17.540	17,92
Galicia	191.629	17.148	9,83	25.403	15,28
Madrid	405.023	41.263	11,34	57.298	16,48
Murcia	114.208	6.896	6,43	13.709	13,64
Navarra	40.442	3.077	8,23	7.861	24,13
País Vasco	138.643	10.430	8,13	22.999	19,89
Rioja, La	18.943	970	5,40	2.902	18,09
Ceuta	11.899	419	3,65	446	3,89
Melilla	9.350	150	1,63	82	0,88
Total Nacional	3.831.203	282.891	7,97	667.637	21,10

Variación mensual

Durante este mes de abril el desempleo sube en todas las CC.AA incluyendo las ciudades autónomas de Ceuta y Melilla; a nivel nacional aumenta un 8,0%. Por el contrario, el porcentaje de paro en la Comunidad de Madrid, el 11,34%, se encuentra por encima del correspondiente al conjunto de España. Es decir, el paro asciende menos en nuestra región que en Baleares, Canarias y Cataluña en términos porcentuales.

Variación interanual

Aumenta el paro en todas Comunidades, tras los malos resultados presentados en marzo y abril. El menor aumento se producen en Melilla y Ceuta con 0,9% y 3,9% respectivamente.

Madrid, con un 16,5% de aumento, que se encuentra en una zona media de la tabla, no supera la media del aumento nacional que está en un 21,1% respecto al mismo periodo del año anterior.

El mayor aumento relativo se produce en Baleares con 62,2, Andalucía 25,6 y Aragón 24,3.

DATOS MÁS RELEVANTES DEL PARO REGISTRADO – ABRIL 2020

PARO REGISTRADO	MADRID						
	Mes actual			VARIACIÓN MENSUAL		VARIACIÓN ANUAL	
	Hombres	Mujeres	Total	Absoluta	%	Absoluta	%
Paro registrado	177.187	227.836	405.023	41.263	11,34	57.298	16,48
Grupos de edad							
< 30 años	34.086	35.944	70.030	10.512	17,66	14.607	26,36
30-54 años	100.590	136.598	237.188	26.940	12,81	34.169	16,83
> 55 años	42.511	55.294	97.805	3.811	4,05	8.522	9,54
Nivel formativo alcanzado							
Analfabetos / Sin est.	1.831	2.523	4.354	455	11,67	-34	-0,77
'Est. primarios incompletos'	15.765	17.394	33.159	3.799	12,94	4.314	14,96
'Est. primarios completos'	49.392	55.187	104.579	11.493	12,35	20.744	24,74
Est. Sec.. FP	9.291	15.656	24.947	2.213	9,73	2.705	12,16
Est. Sec. Educ.general	72.500	87.812	160.312	15.837	10,96	16.751	11,67
Est. Postsec.FP superior	9.146	13.842	22.988	2.415	11,74	4.133	21,92
Est. Postsec. 1º ciclo	3.783	8.173	11.956	1.121	10,35	1.399	13,25
Est. Postsec. 2º y 3er ciclo'	15.302	26.965	42.267	3.895	10,15	7.256	20,72
Otros Est. Postsecundarios (*)	177	284	461	35	8,22	30	6,96
Actividad económica							
Agricultura	1.784	1.141	2.925	67	2,34	-4	-0,14
Industria	12.806	10.803	23.609	1.945	8,98	1.939	8,95
Construcción	28.978	5.087	34.065	5.192	17,98	6.150	22,03
Servicios	125.431	195.665	321.096	33.604	11,69	49.995	18,44
Sin empleo anterior	8.188	15.140	23.328	455	1,99	-782	-3,24
Grandes grupos de ocupación							
0. Ocupaciones milit.	78	19	97	9	10,23	20	25,97
1. Direct. Gerentes	4.816	2.387	7.203	435	6,43	941	15,03
2. Técnicos prof. Cient.	20.716	30.076	50.792	5.327	11,72	9.040	21,65
3. Téc. Prof. Apoyo	20.148	18.035	38.183	3.958	11,56	7.200	23,24
4. Empleados admin.	12.763	46.155	58.918	4.843	8,96	7.348	14,25
5. Trab. serv. rest. ..	30.737	68.348	99.085	10.847	12,29	15.519	18,57
6. Trab. cualif. agric.	3.363	1.016	4.379	235	5,67	304	7,46
7. Artesan. trab ind.	37.039	2.719	39.758	5.727	16,83	6.152	18,31
8. Operad. Instalad.	13.550	2.987	16.537	1.828	12,43	1.873	12,77
9. Ocup. Element.	33.977	56.094	90.071	8.054	9,82	8.901	10,97
Permanencia en el desempleo							
<=3 meses	64.450	61.453	125.903	7.343	6,19	15.884	14,44
>3 <=6 meses	34.155	38.298	72.453	18.394	34,03	23.444	47,84
>6 <=12 meses	28.705	38.741	67.446	10.303	18,03	13.232	24,41
>1 <=2 años	20.932	34.486	55.418	2.971	5,66	5.160	10,27
>2 <=3 años	8.549	15.998	24.547	1.254	5,38	2.008	8,91
>3 <=4 años	4.573	9.230	13.803	402	3,00	-423	-2,97
>4 años	15.823	29.630	45.453	596	1,33	-2.007	-4,23

(*) Desde noviembre de 2015. Incluyen sólo Titulac. Univ. No homologadas y Estudios oficiales de Especialización Profesional

Claves del mes

- ✓ **La contratación registrada en Madrid en el mes de abril sigue descendiendo por la crisis causada por la COVID-19, siendo el total de contratos registrados este mes de 69.352.**
- ✓ **La contratación desciende un 51,4% intermensual y un 68,1% anualmente**
- ✓ **Madrid mantiene su liderazgo en contratación estable, con una diferencia de siete puntos superior a la media nacional**
- ✓ **El número de contratos indefinidos firmados en abril ascendió a 10.917 lo que representa el 15,7% del total de los realizados en este periodo en la Comunidad. Este porcentaje supone casi ocho puntos por encima de la media nacional (8,8) y se sitúa muy por encima de otras comunidades.**

Sexo y modalidades de contratación

Este mes, la contratación en Madrid, ha experimentado un fuerte descenso, como consecuencia de la crisis provocada por la COVID-19, que se cifra -81.835 en contratos menos que el mes pasado. Este hecho, también se ha registrado en el total nacional.

En cuanto a la distribución de contratos entre hombres y mujeres, se observa este mes mayor predominio de la contratación masculina con el 57,4%, frente al 42,6% de contratos alcanzado por mujeres.

De los 69.312 contratos suscritos en marzo, 10.917 fueron contratos indefinidos, se trata del 15,7% del total, el segundo porcentaje más elevado del conjunto nacional, tras Baleares y casi ocho puntos superior al relativo a España. En España, esta tasa de contratación estable fue de 8,8%.

Del total de **contratos indefinidos** realizados, la modalidad de *Indefinido ordinario* de tiempo completo, es la más frecuente. Su distribución en porcentajes relativos, señala un predominio de la contratación masculina cuando se realiza a tiempo completo, con el 63% de contratos, frente al 37% de contratación femenina. Mientras que a tiempo parcial, favorece la contratación femenina con el 57% respecto al 43% que obtiene el grupo masculino.

Los contratos indefinidos, han descendido interanualmente el 71,6%, y los temporales en mayor medida, el 67,4%.

Los contratos a tiempo completo han descendido el 68,1% mensualmente, y los contratos a tiempo parcial, el 75,0%.

Por lo tanto, el descenso ha sido más intenso en la contratación temporal y a tiempo parcial.

En relación al tipo de jornada, las contrataciones efectuadas a tiempo parcial, se dirigen mayoritariamente al colectivo de mujeres. También hay que señalar que los contratos de

interinidad, reflejan que la mujer es el principal destinatario de esta modalidad respecto al grupo de hombres.

En cuanto a la **contratación temporal**, la modalidad más frecuente y habitual se refiere al contrato de *Obra o servicio*, que a tiempo completo presenta una distribución del 65% de contratación masculina frente al 45% de contratación femenina. En la modalidad a tiempo parcial, favorece la contratación

femenina con el 57% de contratos, frente al 43% de contratación masculina.

Sexo	Abril 2020	TOTAL Contratación
Hombre	39.774	69.352
Mujer	29.578	

Nivel formativo alcanzado

De la mayor parte de los contratos realizados (casi la mitad), se concentran en personas con una cualificación académica de E.S.O. ó estudios equivalentes, seguida de enseñanzas universitarias y de las enseñanzas secundarias no obligatorias (Bachillerato y Formación Profesional). (Ver tabla 6 de anexo contratos)

El nivel formativo cuyo porcentaje de contratación estable es más elevado, es el universitario (35,7%), y en menor medida, en todos aquellos en los que el trabajador posee cierta especialización.

Edad

El mayor volumen de contratos del mes de abril se sigue efectuando entre los grupos quinquenales entre las personas de edades comprendidas entre 25 y 29 años

Edad	Contratación Indefinida	Contratación Temporal
< 25 años	1.188	10.285
25-29 años	2.133	9.211
30-44 años	4.945	23.095
45-54 años	1.954	11.709
> 55 años	697	4.135

Profesionales científicos e intelectuales de la salud y la enseñanza con el 7,6% cada una, Operadores de instalaciones y maquinaria fijas y montadores con el 1,2%, Trabajadores de Servicios de salud y cuidados de las personas con el 11,6%. (Ver 3 anexo contratos).

Actividad económica

El sector Servicios sigue siendo el que mayor volumen de contrataciones registra en abril (comportamiento que responde a la estructura económica madrileña), seguido de Industria y el sector de la Construcción, mientras que Agricultura obtiene el menor peso representativo como se indica en los valores de la tabla:

Respecto a la calidad y estabilidad en el empleo, este mes el sector de Servicios con el 84% y Construcción 9% se sitúan en primer lugar, seguidas de Industria con el 6%

Sector Económico	Contratación %
Agricultura	0,20
Construcción	6,0
Industria	9,0
Servicios	84,7

Duración de la contratación temporal

Del total de contratos temporales realizados este mes el 45.6% son de duración indeterminada, lo que encuentra su correspondencia con los contratos efectuados en la modalidad de obra o servicio que por su propia naturaleza no permite especificar el tipo de duración en la mayoría de los casos.

Asimismo, la mitad de la contratación generada equivalente al 48%, recae en contratos con una duración inferior a tres meses, mientras que el 13% restante se corresponde con una duración superior a tres meses (ver tabla 4 de anexos contratos).

Contratación a extranjeros

La contratación realizada a trabajadores extranjeros, representa el 27% de los contratos firmados en la Comunidad de Madrid, lo que supone que más de uno de cada cinco contratos ha correspondido a este grupo. (Tabla 8 de Anexo contratos).

Por sectores productivos, la mayoría de los contratos suscritos se han generado en el sector Servicios con el 73%, seguido de Construcción con el 20%, Industria con el 6% y Agricultura y Pesca con el 0,4%. Hay que indicar que en cada uno de los sectores económicos, los porcentajes más altos de contratación siguen teniendo como principal protagonista a personas de América del Sur y del Espacio Económico Europeo (ver Tabla 8 de anexos contratos).

Indeterminado	< 3 meses	> 3 meses	Total
26.674	30.523	1.238	58.435

DISTRIBUCION POR TIPO DE CONTRATO. Abril 2020



Comunidades Autónomas

Del total de la contratación nacional, las comunidades que registran el mayor número de contratos corresponden a Andalucía con el 26% de contratos, seguida de Cataluña y Madrid con el 14% y 10% respectivamente y la Comunidad Valenciana con el 9%. Sin embargo, entre estas cuatro autonomías hay que destacar que Andalucía y la Comunidad Valenciana con el 3,8% y 10,2%, son las comunidades autónomas que menor nivel de contratación indefinida presentan; mientras que, Madrid con el 15,7% y Cataluña con el 12,5%, son las autonomías que más empleo estable generan.

En abril, la evolución de la contratación a nivel nacional, ha experimentado un fuerte descenso que se cifra en torno a -583.361 contratos menos que el mes anterior y 1.092.036 de descenso interanual.

(Ver tabla 7 de Anexo contratos)

SECTORES				
Agricultura	Industria	Construcción	Servicios	Total
77	1.178	3.727	13.538	18.365

SEXO		
Hombre	Mujer	Total
11.373	7.192	18.365

RASGOS MÁS RELEVANTES DE LA CONTRATACIÓN REGISTRADA (Cuadro resumen)

CONTRATACION	MADRID						
	Mes actual			INDEFINIDOS		TEMPORALES	
	Hombres	Mujeres	Total	Absoluta	%	Absoluta	%
Grupos de edad	39.774	29.578	69.352	10.917	0	58.435	1
< 25 años	6.805	4.668	11.473	1.188	0,10	10.285	0,90
25-29 años	6.317	5.027	11.344	2.133	0,19	9.211	0,81
30-44 años	16.312	11.728	28.040	4.945	0,18	23.095	0,82
45-54 años	7.534	6.129	13.663	1.954	0,14	11.709	0,86
> 55 años	2.806	2.026	4.832	697	0,14	4.135	0,86
Actividad económica	39.774	29.578	69.352	10.917	0	58.435	1
Agricultura	251	52	303	23	0,08	280	0,92
Industria	3.904	2.021	5.925	662	0,11	5.263	0,89
Construcción	8.539	256	8.795	986	0,11	7.809	0,89
Servicios	27.080	27.249	54.329	9.246	0,17	45.083	0,83
Nivel formativo alcanzado	39.774	29.578	69.352	10.917	0	58.435	1
Sin estudios	1.700	1.111	2.811	255	0,09	2.556	0,91
Estudios primarios	10.768	6.150	16.918	1.803	0,11	15.115	0,89
Certificado de escolar. o equiv.	1.887	1.042	2.929	166	0,06	2.763	0,94
F.P.1 o Equivalente	50	48	98	24	0,24	74	0,76
Graduado Escolar o Equiv.	8.227	4.850	13.077	1.530	0,12	11.547	0,88
F.P.2 o Equivalente	3.550	4.214	7.764	1.138	0,15	6.626	0,85
E.S.O. o Equivalente	8.159	5.463	13.622	1.848	0,14	11.774	0,86
Título Univers. de Grado Medio	3.318	4.126	7.444	2.396	0,32	5.048	0,68
Título Univers. de Grado Superior	2.099	2.269	4.368	1.558	0,36	2.810	0,64
Desconocido	16	305	321	199	0,62	122	0,38
Grandes grupos de ocupación	39.774	29.578	69.352	10.917	0	58.435	1
Ocupaciones militares	1	1	2	0	0,00	2	1,00
Directores y gerentes	261	124	385	340	0,88	45	0,12
Técnicos y profesionales científicos e intelectuales	3.812	4.828	8.640	2.444	0,28	6.196	0,72
Técnicos; profesionales de apoyo	2.249	1.659	3.908	1.415	0,36	2.493	0,64
Empleados contables, administrativos y otros empleados de oficina	2.437	3.664	6.101	1.751	0,29	4.350	0,71
Trabajadores de los servicios de restauración, personales, protección y vendedores	6.307	7.606	13.913	1.718	0,12	12.195	0,88
Trabajadores cualificados en el sector agrícola, ganadero, forestal y pesquero	117	31	148	28	0,19	120	0,81
Artesanos y trabajadores cualificados de las industrias manufactureras y la construcción (excepto operadores de instalaciones y maquinaria)	8.407	482	8.889	923	0,10	7.966	0,90
Operadores de instalaciones y maquinaria, y montadores	3.246	420	3.666	756	0,21	2.910	0,79
Ocupaciones elementales	12.937	10.763	23.700	1.542	0,07	22.158	0,93



**Comunidad
de Madrid**

Dirección General
del Servicio Público de Empleo
CONSEJERÍA DE ECONOMÍA,
EMPLEO Y COMPETITIVIDAD

ÍNDICE DE TABLAS. PARO REGISTRADO:

TABLA 1. Paro registrado por Comunidades Autónomas

TABLA 2. Parados registrados. SEXO por edad, nivel formativo, act. económica, ocupación y tiempo de inscripción

TABLA 3. SEXO Y EDAD. Serie mismo mes.

TABLA 4. ACTIVIDAD ECONÓMICA. Serie mismo mes

TABLA 5. SEXO Y EDAD. Series

TABLA 6. SEXO Y EDAD. Variación mensual absoluta. Series

TABLA 7. Sexo y Edad. Variación mensual relativa. Series

TABLA 8. SEXO Y EDAD. Variación anual absoluta. Series

TABLA 9. VARIACIONES ANUALES RELATIVAS POR SEXO Y EDAD

TABLA 10. ACTIVIDAD ECONÓMICA. Series

TABLA 11. ACTIVIDAD ECONÓMICA. Variaciones mensuales absolutas. Series

TABLA 12. ACTIVIDAD ECONÓMICA. Variaciones mensuales relativas. Series

TABLA 13. ACTIVIDAD ECONÓMICA. Variaciones anuales absolutas. Series

TABLA 14. ACTIVIDAD ECONÓMICA. Variaciones anuales relativas. Series



Dirección General
del Servicio Público de Empleo
CONSEJERÍA DE ECONOMÍA,
EMPLEO Y COMPETITIVIDAD

Subdirección General de Análisis, Planificación y Evaluación

Tabla 1. Parados Registrados por COMUNIDADES AUTÓNOMAS

COMUNIDADES AUTÓNOMAS	PARO REGISTRADO	VARIACIÓN MENSUAL		VARIACIÓN ANUAL	
		Absoluta	%	Absoluta	%
AMBOS SEXOS					
Andalucía	978.297	32.964	3,49	199.203	25,57
Aragón	79.214	6.733	9,29	15.464	24,26
Asturias	83.793	6.342	8,19	11.437	15,81
Baleares	72.542	9.773	15,57	27.812	62,18
Canarias	254.981	27.347	12,01	47.363	22,81
Cantabria	43.669	3.027	7,45	7.011	19,13
Castilla la Mancha	199.019	11.007	5,85	28.833	16,94
Castilla-León	166.354	13.710	8,98	21.261	14,65
Cataluña	467.810	50.763	12,17	86.212	22,59
Comun.Valenciana	439.942	38.115	9,49	74.801	20,49
Extremadura	115.445	2.757	2,45	17.540	17,92
Galicia	191.629	17.148	9,83	25.403	15,28
Madrid	405.023	41.263	11,34	57.298	16,48
Murcia	114.208	6.896	6,43	13.709	13,64
Navarra	40.442	3.077	8,23	7.861	24,13
País Vasco	138.643	10.430	8,13	22.999	19,89
Rioja, La	18.943	970	5,40	2.902	18,09
Ceuta	11.899	419	3,65	446	3,89
Melilla	9.350	150	1,63	82	0,88
Total Nacional	3.831.203	282.891	7,97	667.637	21,10
HOMBRES					
Andalucía	429.092	13.193	3,17	112.453	35,51
Aragón	33.924	3.777	12,53	8.422	33,02
Asturias	38.182	3.735	10,84	7.108	22,87
Baleares	33.673	5.639	20,11	14.602	76,57
Canarias	117.451	15.073	14,72	27.293	30,27
Cantabria	19.871	1.802	9,97	3.681	22,74
Castilla la Mancha	79.436	5.977	8,14	18.514	30,39
Castilla-León	73.622	7.289	10,99	12.740	20,93
Cataluña	212.527	28.774	15,66	48.336	29,44
Comun.Valenciana	188.003	20.918	12,52	42.698	29,39
Extremadura	47.471	1.006	2,17	10.551	28,58
Galicia	84.982	9.475	12,55	14.914	21,29
Madrid	177.187	22.152	14,29	31.619	21,72
Murcia	46.989	3.824	8,86	8.299	21,45
Navarra	17.596	1.605	10,04	4.380	33,14
País Vasco	62.705	5.527	9,67	13.033	26,24
Rioja, La	8.112	391	5,06	1.571	24,02
Ceuta	4.914	210	4,46	340	7,43
Melilla	3.666	94	2,63	141	4,00
Total Nacional	1.679.403	150.461	9,84	380.695	29,31
MUJERES					
Andalucía	549.205	19.771	3,73	86.750	18,76
Aragón	45.290	2.956	6,98	7.042	18,41
Asturias	45.611	2.607	6,06	4.329	10,49
Baleares	38.869	4.134	11,90	13.210	51,48
Canarias	137.530	12.274	9,80	20.070	17,09
Cantabria	23.798	1.225	5,43	3.330	16,27
Castilla la Mancha	119.583	5.030	4,39	10.319	9,44
Castilla-León	92.732	6.421	7,44	8.521	10,12
Cataluña	255.283	21.989	9,43	37.876	17,42
Comun.Valenciana	251.939	17.197	7,33	32.103	14,60
Extremadura	67.974	1.751	2,64	6.989	11,46
Galicia	106.647	7.673	7,75	10.489	10,91
Madrid	227.836	19.111	9,16	25.679	12,70
Murcia	67.219	3.072	4,79	5.410	8,75
Navarra	22.846	1.472	6,89	3.481	17,98
País Vasco	75.938	4.903	6,90	9.966	15,11
Rioja, La	10.831	579	5,65	1.331	14,01
Ceuta	6.985	209	3,08	106	1,54
Melilla	5.684	56	1,00	-59	-1,03
Total Nacional	2.151.800	132.430	6,56	286.942	15,39

Fuente: SEPE (Servicio Público de Empleo Estatal). Ministerio de Empleo y Seguridad Social



Dirección General
del Servicio Público de Empleo
CONSEJERÍA DE ECONOMÍA,
EMPLEO Y COMPETITIVIDAD

Subdirección General de Análisis, Planificación y Evaluación

TABLA 3. Parados Registrados. Sexo y Edad. Serie mismo mes.

PERIODO	Total P.R.	HOMBRES					MUJERES				
		Total	< 30	30-44	45-54	> 55	Total	< 30	30-44	45-54	> 55
VALORES ABSOLUTOS											
2013	569.030	281.320	55.064	115.322	67.518	43.416	287.710	51.248	123.247	68.313	44.902
2014	535.914	260.355	45.933	101.056	66.969	46.397	275.559	43.675	113.584	69.685	48.615
2015	491.281	229.872	40.437	83.249	60.840	45.346	261.409	39.809	103.357	67.853	50.390
2016	450.003	204.376	34.813	70.054	55.583	43.926	245.627	35.291	93.708	65.625	51.003
2017	397.451	174.082	29.536	56.639	46.378	41.529	223.369	31.152	81.972	59.835	50.410
2018	370.590	157.987	28.294	49.035	41.284	39.374	212.603	30.831	75.149	56.561	50.062
2019	347.725	145.568	27.019	43.694	37.123	37.732	202.157	28.404	68.543	53.659	51.551
2020	405.023	177.187	34.086	56.584	44.006	42.511	227.836	35.944	78.604	57.994	55.294
VARIACIÓN MENSUAL ABSOLUTA											
2014	-10.965	-5.507	-2.270	-3.035	-567	365	-5.458	-1.677	-3.221	-718	158
2015	-12.160	-6.819	-1.482	-3.449	-1.345	-543	-5.341	-1.195	-3.070	-925	-151
2016	-8.431	-5.264	-1.123	-2.477	-1.182	-482	-3.167	-1.019	-1.448	-752	52
2017	-12.375	-6.726	-1.850	-2.622	-1.539	-715	-5.649	-1.396	-2.527	-1.333	-393
2018	-9.461	-5.730	-1.463	-2.022	-1.641	-604	-3.731	-577	-1.720	-1.118	-316
2019	-6.012	-2.328	-1.124	-903	-440	139	-3.684	-1.144	-1.822	-773	55
2020	41.263	22.152	4.975	9.639	5.127	2.411	19.111	5.537	8.497	3.677	1.400
VARIACIÓN MENSUAL RELATIVA											
2014	-2,01	-2,07	-4,71	-2,92	-0,84	0,79	-1,94	-3,70	-2,76	-1,02	0,33
2015	-2,42	-2,88	-3,54	-3,98	-2,16	-1,18	-2,00	-2,91	-2,88	-1,34	-0,30
2016	-1,84	-2,51	-3,13	-3,42	-2,08	-1,09	-1,27	-2,81	-1,52	-1,13	0,10
2017	-3,02	-3,72	-5,89	-4,42	-3,21	-1,69	-2,47	-4,29	-2,99	-2,18	-0,77
2018	-2,49	-3,50	-4,92	-3,96	-3,82	-1,51	-1,72	-1,84	-2,24	-1,94	-0,63
2019	-1,70	-1,57	-3,99	-2,02	-1,17	0,37	-1,79	-3,87	-2,59	-1,42	0,11
2020	11,34	14,29	17,09	20,53	13,19	6,01	9,16	18,21	12,12	6,77	2,60
VARIACIÓN ANUAL ABSOLUTA											
2014	-33.116	-20.965	-9.131	-14.266	-549	2.981	-12.151	-7.573	-9.663	1.372	3.713
2015	-44.633	-30.483	-5.496	-17.807	-6.129	-1.051	-14.150	-3.866	-10.227	-1.832	1.775
2016	-41.278	-25.496	-5.624	-13.195	-5.257	-1.420	-15.782	-4.518	-9.649	-2.228	613
2017	-52.552	-30.294	-5.277	-13.415	-9.205	-2.397	-22.258	-4.139	-11.736	-5.790	-593
2018	-26.861	-16.095	-1.242	-7.604	-5.094	-2.155	-10.766	-321	-6.823	-3.274	-348
2019	-22.865	-12.419	-1.275	-5.341	-4.161	-1.642	-10.446	-2.427	-6.606	-2.902	1.489
2020	57.298	31.619	7.067	8.548	11.225	4.779	25.679	7.540	7.181	7.215	3.743
VARIACIÓN ANUAL RELATIVA											
2014	-5,8	-7,5	-16,6	-12,4	-0,8	6,9	-4,2	-14,8	-7,8	2,0	8,3
2015	-8,3	-11,7	-12,0	-17,6	-9,2	-2,3	-5,1	-8,9	-9,0	-2,6	3,7
2016	-8,4	-11,1	-13,9	-15,9	-8,6	-3,1	-6,0	-11,3	-9,3	-3,3	1,2
2017	-11,7	-14,8	-15,2	-19,1	-16,6	-5,5	-9,1	-11,7	-12,5	-8,8	-1,2
2018	-6,8	-9,2	-4,2	-13,4	-11,0	-5,2	-4,8	-1,0	-8,3	-5,5	-0,7
2019	-6,2	-7,9	-4,5	-10,9	-10,1	-4,2	-4,9	-7,9	-8,8	-5,1	3,0
2020	16,5	21,7	26,2	17,8	34,2	12,7	12,7	26,5	10,1	14,2	7,3

Fuente: Dirección General del Servicio Público de Empleo Estatal



Dirección General
del Servicio Público de Empleo
CONSEJERÍA DE ECONOMÍA,
EMPLEO Y COMPETITIVIDAD

Subdirección General de Análisis, Planificación y Evaluación

TABLA 4. Parados Registrados. Actividad Económica. Serie mismo mes

	TOTAL P.R.					S/E anterior
		Agricultura	Industria	Construc.	Servicios	
VALORES ABSOLUTOS						
2013	569.030	4.355	46.494	76.167	417.710	24.304
2014	535.914	4.935	42.618	66.328	395.944	26.089
2015	491.281	4.585	36.222	54.322	369.235	26.917
2016	450.003	4.193	31.446	46.838	341.887	25.639
2017	397.451	3.725	26.317	37.529	305.694	24.186
2018	370.590	3.352	23.665	31.649	287.175	24.749
2019	347.725	2.929	21.670	27.915	271.101	24.110
2020	405.023	2.925	23.609	34.065	321.096	23.328
VARIACIÓN MENSUAL ABSOLUTA						
2013	-2.721	-173	-202	-1.054	-1.641	349
2014	-10.965	-98	-440	-951	-9.285	-191
2015	-12.160	-217	-995	-1.594	-9.304	-50
2016	-8.431	-133	-590	-1.138	-6.401	-169
2017	-12.375	-130	-676	-878	-10.393	-298
2018	-9.461	-143	-464	-1.337	-7.571	54
2019	-6.012	-105	-28	-45	-5.881	47
2020	41.263	67	1.945	5.192	33.604	455
VARIACIÓN MENSUAL RELATIVA						
2013	-0,48	-3,82	-0,43	-1,36	-0,39	1,46
2014	-2,01	-1,95	-1,02	-1,41	-2,29	-0,73
2015	-2,42	-4,52	-2,67	-2,85	-2,46	-0,19
2016	-1,84	-3,07	-1,84	-2,37	-1,84	-0,65
2017	-3,02	-3,37	-2,50	-2,29	-3,29	-1,22
2018	-2,49	-4,09	-1,92	-4,05	-2,57	0,22
2019	-1,70	-3,46	-0,13	-0,16	-2,12	0,20
2020	11,34	2,34	8,98	17,98	11,69	1,99
VARIACIÓN ANUAL ABSOLUTA						
2013	37.713	430	2.873	-897	35.533	-226
2014	-33.116	580	-3.876	-9.839	-21.766	1.785
2015	-44.633	-350	-6.396	-12.006	-26.709	828
2016	-41.278	-392	-4.776	-7.484	-27.348	-1.278
2017	-52.552	-468	-5.129	-9.309	-36.193	-1.453
2018	-26.861	-373	-2.652	-5.880	-18.519	563
2019	-22.865	-423	-1.995	-3.734	-16.074	-639
2020	57.298	-4	1.939	6.150	49.995	-782
VARIACIÓN ANUAL RELATIVA						
2013	7,10	10,96	6,59	-1,16	9,30	-0,92
2014	-5,82	13,32	-8,34	-12,92	-5,21	7,34
2015	-8,33	-7,09	-15,01	-18,10	-6,75	3,17
2016	-8,40	-8,55	-13,19	-13,78	-7,41	-4,75
2017	-11,68	-11,16	-16,31	-19,87	-10,59	-5,67
2018	-6,76	-10,01	-10,08	-15,67	-6,06	2,33
2019	-6,17	-12,62	-8,43	-11,80	-5,60	-2,58
2020	16,48	-0,14	8,95	22,03	18,44	-3,24

Fuente: Dirección General del Servicio Público de Empleo Estatal



Dirección General
del Servicio Público de Empleo
CONSEJERÍA DE ECONOMÍA,
EMPLEO Y COMPETITIVIDAD

Subdirección General de Análisis, Planificación y Evaluación

TABLA 5. Parados Registrados. Sexo y Edad. Series

PERIODO	TOTAL P.R.	HOMBRES						MUJERES					
		Total	< 25	25 - 29	30-44	45 - 54	> 55	Total	< 25	25 - 29	30-44	45 - 54	> 55
2016													
Enero	460.330	210.969	17.446	17.594	73.884	57.226	44.819	249.361	15.355	20.360	96.151	66.606	50.889
Febrero	462.540	211.982	18.322	17.966	73.989	57.176	44.529	250.558	16.068	20.687	96.153	66.710	50.940
Marzo	458.434	209.640	18.205	17.731	72.531	56.765	44.408	248.794	16.066	20.244	95.156	66.377	50.951
Abril	450.003	204.376	17.704	17.109	70.054	55.583	43.926	245.627	15.599	19.692	93.708	65.625	51.003
Mayo	437.366	196.854	16.672	16.034	66.978	53.804	43.366	240.512	14.786	19.087	91.430	64.528	50.681
Junio	425.540	187.823	15.231	14.901	63.608	51.671	42.412	237.717	13.546	18.577	90.473	64.330	50.791
Julio	418.405	181.094	14.373	14.141	61.293	49.731	41.556	237.311	13.209	18.598	90.871	64.066	50.567
Agosto	421.564	181.236	14.317	14.322	61.476	49.725	41.396	240.328	13.665	19.715	91.920	64.437	50.591
Septiembre	419.532	183.191	16.275	14.975	60.680	49.604	41.657	236.341	15.036	19.261	88.699	63.066	50.279
Octubre	420.305	184.444	16.654	15.191	60.866	49.766	41.967	235.861	15.250	19.235	87.745	62.823	50.808
Noviembre	416.659	183.237	16.750	15.261	60.044	49.272	41.910	233.422	14.876	18.697	86.773	62.399	50.677
Diciembre	405.367	179.760	14.879	14.633	59.611	48.899	41.738	225.607	13.021	17.548	84.129	60.817	50.092
2017													
Enero	415.034	184.618	15.502	15.649	61.137	49.610	42.720	230.416	13.348	18.505	86.149	61.670	50.744
Febrero	416.707	184.668	16.142	15.728	61.023	49.231	42.544	232.039	14.160	18.757	86.353	61.857	50.912
Marzo	409.826	180.808	16.066	15.320	59.261	47.917	42.244	229.018	14.065	18.483	84.499	61.168	50.803
Abril	397.451	174.082	15.009	14.527	56.639	46.378	41.529	223.369	13.414	17.738	81.972	59.835	50.410
Mayo	387.543	168.236	14.622	13.820	54.033	44.784	40.977	219.307	13.137	17.412	80.073	58.681	50.004
Junio	379.808	161.475	13.650	13.018	51.309	43.216	40.282	218.333	12.386	17.077	80.021	58.837	50.012
Julio	379.442	159.056	13.788	12.872	50.632	42.134	39.630	220.386	13.064	17.534	80.925	59.009	49.854
Agosto	383.307	160.341	14.004	13.128	51.232	42.297	39.680	222.966	13.553	18.327	81.918	59.380	49.788
Septiembre	385.461	162.947	16.005	13.434	50.992	42.635	39.881	222.514	15.027	17.986	80.502	58.927	50.072
Octubre	385.770	164.057	16.277	13.967	51.155	42.789	39.869	221.713	15.282	17.876	79.555	58.670	50.330
Noviembre	377.579	160.540	15.593	13.607	49.911	42.041	39.388	217.039	14.469	17.088	77.711	57.717	50.054
Diciembre	369.966	159.217	13.628	13.291	50.284	42.598	39.416	210.749	12.491	16.158	75.664	56.760	49.676
2018													
Enero	381.732	164.778	14.371	14.388	52.090	43.461	40.468	216.954	13.016	17.372	77.982	58.039	50.545
Febrero	383.463	165.322	15.091	14.509	51.958	43.506	40.258	218.141	13.807	17.541	77.910	58.285	50.598
Marzo	380.051	163.717	15.299	14.458	51.057	42.925	39.978	216.334	13.940	17.468	76.869	57.679	50.378
Abril	370.590	157.987	14.676	13.618	49.035	41.284	39.374	212.603	13.727	17.104	75.149	56.561	50.062
Mayo	360.760	151.947	14.003	12.833	46.512	39.651	38.948	208.813	13.241	16.552	73.532	55.540	49.948
Junio	351.047	145.550	13.082	12.057	44.376	38.102	37.933	205.497	12.264	16.038	72.422	55.038	49.735
Julio	349.703	143.069	13.061	11.771	43.729	37.133	37.375	206.634	12.696	16.117	72.835	55.186	49.800
Agosto	354.113	144.664	13.312	12.070	44.385	37.469	37.428	209.449	13.260	16.825	73.908	55.519	49.937
Septiembre	353.903	145.740	14.863	12.483	43.663	37.261	37.470	208.163	14.358	16.428	72.575	54.795	50.007
Octubre	351.797	145.632	14.639	12.832	43.550	37.326	37.285	206.165	14.005	16.278	71.399	54.380	50.103
Noviembre	345.876	143.741	14.243	12.577	43.010	36.970	36.941	202.135	13.477	15.857	69.878	53.286	49.637
Diciembre	339.298	142.395	12.887	12.032	43.383	37.161	36.932	196.903	11.946	15.123	68.072	52.717	49.045
2019													
Enero	350.606	146.947	13.604	12.870	44.980	37.849	37.644	203.659	12.492	16.085	70.545	54.382	50.155
Febrero	354.212	148.357	14.392	13.307	45.231	37.834	37.593	205.855	13.206	16.384	71.037	54.578	50.650
Marzo	353.737	147.896	14.749	13.394	44.597	37.563	37.593	205.841	13.354	16.194	70.365	54.432	51.496
Abril	347.725	145.568	14.123	12.896	43.694	37.123	37.732	202.157	12.840	15.564	68.543	53.659	51.551
Mayo	341.125	141.794	13.546	12.423	42.038	36.315	37.472	199.331	12.436	15.321	67.098	52.913	51.563
Junio	334.602	136.915	12.436	11.835	40.608	35.133	36.903	197.687	11.402	15.184	66.665	53.014	51.422
Julio	335.510	135.925	12.184	11.702	40.714	34.799	36.526	199.585	11.599	15.701	67.714	53.180	51.391
Agosto	342.709	139.160	12.750	12.123	41.862	35.398	37.027	203.549	12.466	16.489	68.945	53.843	51.806
Septiembre	342.516	140.287	14.563	12.253	41.092	35.050	37.329	202.229	13.802	15.796	67.313	53.246	52.072
Octubre	345.986	142.978	15.181	12.574	41.817	35.614	37.792	203.008	14.050	16.021	67.051	53.291	52.595
Noviembre	343.131	142.629	14.784	12.435	41.695	35.695	38.020	200.502	13.662	15.584	66.236	52.559	52.461
Diciembre	339.332	143.566	13.141	12.282	42.566	36.847	38.730	195.766	11.934	14.842	64.942	51.993	52.055
2020													
Enero	350.749	147.877	13.856	13.323	44.072	37.366	39.260	202.872	12.619	16.051	67.449	53.609	53.144
Febrero	352.896	148.876	14.677	13.536	44.054	37.320	39.289	204.020	13.300	16.043	67.592	53.690	53.395
Marzo	363.760	155.035	14.679	14.432	46.945	38.879	40.100	208.725	13.487	16.920	70.107	54.317	53.894
Abril	405.023	177.187	16.496	17.590	56.584	44.006	42.511	227.836	15.554	20.390	78.604	57.994	55.294
Mayo													
Junio													
Julio													
Agosto													
Septiembre													
Octubre													
Noviembre													
Diciembre													

Fuente: Dirección General del Servicio Público de Empleo Estatal



Dirección General
del Servicio Público de Empleo
CONSEJERÍA DE ECONOMÍA,
EMPLEO Y COMPETITIVIDAD

Subdirección General de Análisis, Planificación y Evaluación

TABLA 6. Parados Registrados . Sexo y Edad. Variación mensual absoluta. Series

PERIODO	TOTAL P.R.	HOMBRES						MUJERES					
		Total	< 25	25 - 29	30-44	45 - 54	> 55	Total	< 25	25 - 29	30-44	45 - 54	> 55
2016													
Enero	7.978	3.592	-55	766	1.400	755	726	4.386	53	851	1.812	1.184	486
Febrero	2.210	1.013	876	372	105	-50	-290	1.197	713	327	2	104	51
Marzo	-4.106	-2.342	-117	-235	-1.458	-411	-121	-1.764	-2	-443	-997	-333	11
Abril	-8.431	-5.264	-501	-622	-2.477	-1.182	-482	-3.167	-467	-552	-1.448	-752	52
Mayo	-12.637	-7.522	-1.032	-1.075	-3.076	-1.779	-560	-5.115	-813	-605	-2.278	-1.097	-322
Junio	-11.826	-9.031	-1.441	-1.133	-3.370	-2.133	-954	-2.795	-1.240	-510	-957	-198	110
Julio	-7.135	-6.729	-858	-760	-2.315	-1.940	-856	-406	-337	21	398	-264	-224
Agosto	3.159	142	-56	181	183	-6	-160	3.017	456	1.117	1.049	371	24
Septiembre	-2.032	1.955	1.958	653	-796	-121	261	-3.987	1.371	-454	-3.221	-1.371	-312
Octubre	773	1.253	379	216	186	162	310	-480	214	-26	-954	-243	529
Noviembre	-3.646	-1.207	96	70	-822	-494	-57	-2.439	-374	-538	-972	-424	-131
Diciembre	-11.292	-3.477	-1.871	-628	-433	-373	-172	-7.815	-1.855	-1.149	-2.644	-1.582	-585
2017													
Enero	9.667	4.858	623	1.016	1.526	711	982	4.809	327	957	2.020	853	652
Febrero	1.673	50	640	79	-114	-379	-176	1.623	812	252	204	187	168
Marzo	-6.881	-3.860	-76	-408	-1.762	-1.314	-300	-3.021	-95	-274	-1.854	-689	-109
Abril	-12.375	-6.726	-1.057	-793	-2.622	-1.539	-715	-5.649	-651	-745	-2.527	-1.333	-393
Mayo	-9.908	-5.846	-387	-707	-2.606	-1.594	-552	-4.062	-277	-326	-1.899	-1.154	-406
Junio	-7.735	-6.761	-972	-802	-2.724	-1.568	-695	-974	-751	-335	-52	156	8
Julio	-366	-2.419	138	-146	-677	-1.082	-652	2.053	678	457	904	172	-158
Agosto	3.865	1.285	216	256	600	163	50	2.580	489	793	993	371	-66
Septiembre	2.154	2.606	2.001	306	-240	338	201	-452	1.474	-341	-1.416	-453	284
Octubre	309	1.110	272	533	163	154	-12	-801	255	-110	-947	-257	258
Noviembre	-8.191	-3.517	-684	-360	-1.244	-748	-481	-4.674	-813	-788	-1.844	-953	-276
Diciembre	-7.613	-1.323	-1.965	-316	373	557	28	-6.290	-1.978	-930	-2.047	-957	-378
2018													
Enero	11.766	5.561	743	1.097	1.806	863	1.052	6.205	525	1.214	2.318	1.279	869
Febrero	1.731	544	720	121	-132	45	-210	1.187	791	169	-72	246	53
Marzo	-3.412	-1.605	208	-51	-901	-581	-280	-1.807	133	-73	-1.041	-606	-220
Abril	-9.461	-5.730	-623	-840	-2.022	-1.641	-604	-3.731	-213	-364	-1.720	-1.118	-316
Mayo	-9.830	-6.040	-673	-785	-2.523	-1.633	-426	-3.790	-486	-552	-1.617	-1.021	-114
Junio	-9.713	-6.397	-921	-776	-2.136	-1.549	-1.015	-3.316	-977	-514	-1.110	-502	-213
Julio	-1.344	-2.481	-21	-286	-647	-969	-558	1.137	432	79	413	148	65
Agosto	4.410	1.595	251	299	656	336	53	2.815	564	708	1.073	333	137
Septiembre	-210	1.076	1.551	413	-722	-208	42	-1.286	1.098	-397	-1.333	-724	70
Octubre	-2.106	-108	-224	349	-113	65	-185	-1.998	-353	-150	-1.176	-415	96
Noviembre	-5.921	-1.891	-396	-255	-540	-356	-344	-4.030	-528	-421	-1.521	-1.094	-466
Diciembre	-6.578	-1.346	-1.356	-545	373	191	-9	-5.232	-1.531	-734	-1.806	-569	-592
2019													
Enero	11.274	3.381	463	588	2.414	1.002	-1.086	7.893	558	1.243	5.603	2.389	-1.900
Febrero	3.606	1.410	788	437	251	-15	-51	2.196	714	299	492	196	495
Marzo	-475	-461	357	87	-634	-271	0	-14	148	-190	-672	-146	846
Abril	-6.012	-2.328	-626	-498	-903	-440	139	-3.684	-514	-630	-1.822	-773	55
Mayo	-6.600	-3.774	-577	-473	-1.656	-808	-260	-2.826	-404	-243	-1.445	-746	12
Junio	-6.523	-4.879	-1.110	-588	-1.430	-1.182	-569	-1.644	-1.034	-137	-433	101	-141
Julio	908	-990	-252	-133	106	-334	-377	1.898	197	517	1.049	166	-31
Agosto	7.199	3.235	566	421	1.148	599	501	3.964	867	788	1.231	663	415
Septiembre	-193	1.127	1.813	130	-770	-348	302	-1.320	1.336	-693	-1.632	-597	266
Octubre	3.470	2.691	618	321	725	564	463	779	248	225	-262	45	523
Noviembre	-2.855	-349	-397	-139	-122	81	228	-2.506	-388	-437	-815	-732	-134
Diciembre	-3.799	937	-1.643	-153	871	1.152	710	-4.736	-1.728	-742	-1.294	-566	-406
2020													
Enero	11.417	4.311	715	1.041	1.506	519	530	7.106	685	1.209	2.507	1.616	1.089
Febrero	2.147	999	821	213	-18	-46	29	1.148	681	-8	143	81	251
Marzo	10.864	6.159	2	896	2.891	1.559	811	4.705	187	877	2.515	627	499
Abril	41.263	22.152	1.817	3.158	9.639	5.127	2.411	19.111	2.067	3.470	8.497	3.677	1.400
Mayo	-405.023	-177.187	-16.496	-17.590	-56.584	-44.006	-42.511	-227.836	-15.554	-20.390	-78.604	-57.994	-55.294
Junio													
Julio													
Agosto													
Septiembre													
Octubre													
Noviembre													
Diciembre													

Fuente: Dirección General del Servicio Público de Empleo Estatal



Dirección General
del Servicio Público de Empleo
CONSEJERÍA DE ECONOMÍA,
EMPLEO Y COMPETITIVIDAD

Subdirección General de Análisis, Planificación y Evaluación

TABLA 7. Parados Registrados. Sexo y Edad. Variación mensual relativa. Series

PERIODO	TOTAL P.R.	HOMBRES						MUJERES					
		Total	< 25	25 - 29	30-44	45 - 54	> 55	Total	< 25	25 - 29	30-44	45 - 54	> 55
2016													
Enero	1,8	1,7	-0,3	4,6	1,9	1,3	1,6	1,8	0,3	4,4	1,9	1,8	1,0
Febrero	0,48	0,48	5,02	2,11	0,14	-0,09	-0,65	0,48	4,64	1,61	0,00	0,16	0,10
Marzo	-0,89	-1,10	-0,64	-1,31	-1,97	-0,72	-0,27	-0,70	-0,01	-2,14	-1,04	-0,50	0,02
Abril	-1,84	-2,51	-2,75	-3,51	-3,42	-2,08	-1,09	-1,27	-2,91	-2,73	-1,52	-1,13	0,10
Mayo	-2,81	-3,68	-5,83	-6,28	-4,39	-3,20	-1,27	-2,08	-5,21	-3,07	-2,43	-1,67	-0,63
Junio	-2,70	-4,59	-8,64	-7,07	-5,03	-3,96	-2,20	-1,16	-8,39	-2,67	-1,05	-0,31	0,22
Julio	-1,68	-3,58	-5,63	-5,10	-3,64	-3,75	-2,02	-0,17	-2,49	0,11	0,44	-0,41	-0,44
Agosto	0,76	0,08	-0,39	1,28	0,30	-0,01	-0,39	1,27	3,45	6,01	1,15	0,58	0,05
Septiembre	-0,48	1,08	13,68	4,56	-1,29	-0,24	0,63	-1,66	10,03	-2,30	-3,50	-2,13	-0,62
Octubre	0,18	0,68	2,33	1,44	0,31	0,33	0,74	-0,20	1,42	-0,13	-1,08	-0,39	1,05
Noviembre	-0,87	-0,65	0,58	0,46	-1,35	-0,99	-0,14	-1,03	-2,45	-2,80	-1,11	-0,67	-0,26
Diciembre	-2,71	-1,90	-11,17	-4,12	-0,72	-0,76	-0,41	-3,35	-12,47	-6,15	-3,05	-2,54	-1,15
2017													
Enero	2,38	2,70	4,19	6,94	2,56	1,45	2,35	2,13	2,51	5,45	2,40	1,40	1,30
Febrero	0,40	0,03	4,13	0,50	-0,19	-0,76	-0,41	0,70	6,08	1,36	0,24	0,30	0,33
Marzo	-1,65	-2,09	-0,47	-2,59	-2,89	-2,67	-0,71	-1,30	-0,67	-1,46	-2,15	-1,11	-0,21
Abril	-3,02	-3,72	-6,58	-5,18	-4,42	-3,21	-1,69	-2,47	-4,63	-4,03	-2,99	-2,18	-0,77
Mayo	-2,49	-3,36	-2,58	-4,87	-4,60	-3,44	-1,33	-1,82	-2,07	-1,84	-2,32	-1,93	-0,81
Junio	-2,00	-4,02	-6,65	-5,80	-5,04	-3,50	-1,70	-0,44	-5,72	-1,92	-0,06	0,27	0,02
Julio	-0,10	-1,50	1,01	-1,12	-1,32	-2,50	-1,62	0,94	5,47	2,68	1,13	0,29	-0,32
Agosto	1,02	0,81	1,57	1,99	1,19	0,39	0,13	1,17	3,74	4,52	1,23	0,63	-0,13
Septiembre	0,56	1,63	14,29	2,33	-0,47	0,80	0,51	-0,20	10,88	-1,86	-1,73	-0,76	0,57
Octubre	0,08	0,68	1,70	3,97	0,32	0,36	-0,03	-0,36	1,70	-0,61	-1,18	-0,44	0,52
Noviembre	-2,12	-2,14	-4,20	-2,58	-2,43	-1,75	-1,21	-2,11	-5,32	-4,41	-2,32	-1,62	-0,55
Diciembre	-2,02	-0,82	-12,60	-2,32	0,75	1,32	0,07	-2,90	-13,67	-5,44	-2,63	-1,66	-0,76
2018													
Enero	12,5	15,7	11,5	19,6	20,1	17,0	9,6	10,2	9,0	14,9	14,6	10,1	3,1
Febrero	0,45	0,33	5,01	0,84	-0,25	0,10	-0,52	0,55	6,08	0,97	-0,09	0,42	0,10
Marzo	-0,89	-0,97	1,38	-0,35	-1,73	-1,34	-0,70	-0,83	0,96	-0,42	-1,34	-1,04	-0,43
Abril	-2,49	-3,50	-4,07	-5,81	-3,96	-3,82	-1,51	-1,72	-1,53	-2,08	-2,24	-1,94	-0,63
Mayo	-2,65	-3,82	-4,59	-5,76	-5,15	-3,96	-1,08	-1,78	-3,54	-3,23	-2,15	-1,81	-0,23
Junio	-2,69	-4,21	-6,58	-6,05	-4,59	-3,91	-2,61	-1,59	-7,38	-3,11	-1,51	-0,90	-0,43
Julio	-0,38	-1,70	-0,16	-2,37	-1,46	-2,54	-1,47	0,55	3,52	0,49	0,57	0,27	0,13
Agosto	1,26	1,11	1,92	2,54	1,50	0,90	0,14	1,36	4,44	4,39	1,47	0,60	0,28
Septiembre	-0,06	0,74	11,65	3,42	-1,63	-0,56	0,11	-0,61	8,28	-2,36	-1,80	-1,30	0,14
Octubre	-0,60	-0,07	-1,51	2,80	-0,26	0,17	-0,49	-0,96	-2,46	-0,91	-1,62	-0,76	0,19
Noviembre	-1,68	-1,30	-2,71	-1,99	-1,24	-0,95	-0,92	-1,95	-3,77	-2,59	-2,13	-2,01	-0,93
Diciembre	-1,90	-0,94	-9,52	-4,33	0,87	0,52	-0,02	-2,59	-11,36	-4,63	-2,58	-1,07	-1,19
2019													
Enero	3,3	2,4	3,5	4,8	5,7	2,7	-2,8	4,0	4,7	8,4	8,6	4,6	-3,6
Febrero	1,03	0,96	5,79	3,40	0,56	-0,04	-0,14	1,08	5,72	1,86	0,70	0,36	0,99
Marzo	-0,13	-0,31	2,48	0,65	-1,40	-0,72	0,00	-0,01	1,12	-1,16	-0,95	-0,27	1,67
Abril	-1,70	-1,57	-4,24	-3,72	-2,02	-1,17	0,37	-1,79	-3,85	-3,89	-2,59	-1,42	0,11
Mayo	-1,90	-2,59	-4,09	-3,67	-3,79	-2,18	-0,69	-1,40	-3,15	-1,56	-2,11	-1,39	0,02
Junio	-1,91	-3,44	-8,19	-4,73	-3,40	-3,25	-1,52	-0,82	-8,31	-0,89	-0,65	0,19	-0,27
Julio	0,27	-0,72	-2,03	-1,12	0,26	-0,95	-1,02	0,96	1,73	3,40	1,57	0,31	-0,06
Agosto	2,15	2,38	4,65	3,60	2,82	1,72	1,37	1,99	7,47	5,02	1,82	1,25	0,81
Septiembre	-0,06	0,81	14,22	1,07	-1,84	-0,98	0,82	-0,65	10,72	-4,20	-2,37	-1,11	0,51
Octubre	1,01	1,92	4,24	2,62	1,76	1,61	1,24	0,39	1,80	1,42	-0,39	0,08	1,00
Noviembre	-0,83	-0,24	-2,62	-1,11	-0,29	0,23	0,60	-2,76	-2,73	-1,22	-1,37	-0,25	-0,25
Diciembre	-1,11	0,66	-11,11	-1,23	2,09	3,23	1,87	-2,36	-12,65	-4,76	-1,95	-1,08	-0,77
2020													
Enero	3,4	3,0	5,4	8,5	3,5	1,4	1,4	3,6	5,7	8,1	3,9	3,1	2,1
Febrero	0,61	0,68	5,93	1,60	-0,04	-0,12	0,07	0,57	5,40	-0,05	0,21	0,15	0,47
Marzo	3,08	4,14	0,01	6,62	6,56	4,18	2,06	2,31	1,41	5,47	3,72	1,17	0,93
Abril	11,34	14,29	12,38	21,88	20,53	13,19	6,01	9,16	15,33	20,51	12,12	6,77	2,60
Mayo	-100,00	-100,00	-100,00	-100,00	-100,00	-100,00	-100,00	-100,00	-100,00	-100,00	-100,00	-100,00	-100,00
Junio													
Julio													
Agosto													
Septiembre													
Octubre													
Noviembre													
Diciembre													

Fuente: Dirección General del Servicio Público de Empleo Estatal



Dirección General
del Servicio Público de Empleo
CONSEJERÍA DE ECONOMÍA,
EMPLEO Y COMPETITIVIDAD

Subdirección General de Análisis, Planificación y Evaluación

TABLA 8. Parados Registrados. Sexo y Edad. Variación anual absoluta. Series

PERIODO	TOTAL P.R.	HOMBRES						MUJERES					
		Total	< 25	25 - 29	30-44	45 - 54	> 55	Total	< 25	25 - 29	30-44	45 - 54	> 55
2016													
Enero	-45.707	-29.503	-2.889	-3.035	-15.626	-6.498	-1.455	-16.204	-1.864	-2.092	-10.690	-2.276	718
Febrero	-45.908	-28.435	-3.038	-3.003	-14.988	-5.956	-1.450	-17.473	-1.977	-2.307	-11.385	-2.396	592
Marzo	-45.007	-27.051	-3.263	-2.720	-14.167	-5.420	-1.481	-17.956	-2.134	-2.560	-11.271	-2.401	410
Abril	-41.278	-25.496	-3.103	-2.521	-13.195	-5.257	-1.420	-15.782	-2.264	-2.254	-9.649	-2.228	613
Mayo	-37.818	-23.544	-3.200	-2.352	-11.760	-4.905	-1.327	-14.274	-2.409	-1.965	-8.553	-1.942	595
Junio	-35.554	-22.536	-2.998	-2.150	-10.885	-4.858	-1.645	-13.018	-2.404	-1.586	-7.588	-2.117	677
Julio	-36.256	-22.106	-3.159	-1.868	-10.338	-5.019	-1.722	-14.150	-2.847	-1.660	-8.168	-2.109	634
Agosto	-37.132	-22.774	-3.108	-1.912	-10.515	-5.342	-1.897	-14.358	-2.777	-1.379	-8.431	-2.318	547
Septiembre	-41.454	-24.696	-3.502	-1.996	-11.370	-5.859	-1.969	-16.758	-3.114	-1.586	-9.223	-3.045	210
Octubre	-46.009	-27.017	-3.789	-2.691	-12.157	-6.432	-1.948	-18.992	-3.059	-2.114	-10.195	-3.933	309
Noviembre	-44.977	-26.255	-3.217	-2.410	-12.108	-6.490	-2.030	-18.722	-2.876	-2.090	-9.873	-4.007	124
Diciembre	-46.985	-27.617	-2.622	-2.195	-12.873	-7.572	-2.355	-19.368	-2.281	-1.961	-10.210	-4.605	-311
2017													
Enero	-45.296	-26.351	-1.944	-1.945	-12.747	-7.616	-2.099	-18.945	-2.007	-1.855	-10.002	-4.936	-145
Febrero	-45.833	-27.314	-2.180	-2.238	-12.966	-7.945	-1.985	-18.519	-1.908	-1.930	-9.800	-4.853	-28
Marzo	-48.608	-28.832	-2.139	-2.411	-13.270	-8.848	-2.164	-19.776	-2.001	-1.761	-10.657	-5.209	-148
Abril	-52.552	-30.294	-2.695	-2.582	-13.415	-9.205	-2.397	-22.258	-2.185	-1.954	-11.736	-5.790	-593
Mayo	-49.823	-28.618	-2.050	-2.214	-12.945	-9.020	-2.389	-21.205	-1.649	-1.675	-11.357	-5.847	-677
Junio	-45.732	-26.348	-1.581	-1.883	-12.299	-8.455	-2.130	-19.384	-1.160	-1.500	-10.452	-5.493	-779
Julio	-38.963	-22.038	-585	-1.269	-10.661	-7.597	-1.926	-16.925	-145	-1.064	-9.946	-5.057	-713
Agosto	-38.257	-20.895	-313	-1.194	-10.244	-7.428	-1.716	-17.362	-112	-1.388	-10.002	-5.057	-803
Septiembre	-34.071	-20.244	-270	-1.541	-9.688	-6.969	-1.776	-13.827	-9	-1.275	-8.197	-4.139	-207
Octubre	-34.535	-20.387	-377	-1.224	-9.711	-6.977	-2.098	-14.148	32	-1.359	-8.190	-4.153	-478
Noviembre	-39.080	-22.697	-1.157	-1.654	-10.133	-7.231	-2.522	-16.383	-407	-1.609	-9.062	-4.682	-623
Diciembre	-35.401	-20.543	-1.251	-1.342	-9.327	-6.301	-2.322	-14.858	-530	-1.390	-8.465	-4.057	-416
2018													
Enero	-33.302	-19.840	-1.131	-1.261	-9.047	-6.149	-2.252	-13.462	-332	-1.133	-8.167	-3.631	-199
Febrero	-33.244	-19.346	-1.051	-1.219	-9.065	-5.725	-2.286	-13.898	-353	-1.216	-8.443	-3.572	-314
Marzo	-29.775	-17.091	-767	-862	-8.204	-4.992	-2.266	-12.684	-125	-1.015	-7.630	-3.489	-425
Abril	-26.861	-16.095	-333	-909	-7.604	-5.094	-2.155	-10.766	313	-634	-6.823	-3.274	-348
Mayo	-26.783	-16.289	-619	-987	-7.521	-5.133	-2.029	-10.494	104	-860	-6.541	-3.141	-56
Junio	-28.761	-15.925	-568	-961	-6.933	-5.114	-2.349	-12.836	-122	-1.039	-7.599	-3.799	-277
Julio	-29.739	-15.987	-727	-1.101	-6.903	-5.001	-2.255	-13.752	-368	-1.417	-8.090	-3.823	-54
Agosto	-29.194	-15.677	-692	-1.058	-6.847	-4.828	-2.252	-13.517	-293	-1.502	-8.010	-3.861	149
Septiembre	-31.558	-17.207	-1.142	-951	-7.329	-5.374	-2.411	-14.351	-669	-1.558	-7.927	-4.132	-65
Octubre	-33.973	-18.425	-1.638	-1.135	-7.605	-5.463	-2.584	-15.548	-1.277	-1.598	-8.156	-4.290	-227
Noviembre	-31.703	-16.799	-1.350	-1.030	-6.901	-5.071	-2.447	-14.904	-992	-1.231	-7.833	-4.431	-417
Diciembre	-30.668	-16.822	-741	-1.259	-6.901	-5.437	-2.484	-13.846	-545	-1.035	-7.592	-4.043	-631
2019													
Enero	-33.302	-19.840	-1.131	-1.261	-9.047	-6.149	-2.252	-13.462	-332	-1.133	-8.167	-3.631	-199
Febrero	-33.244	-19.346	-1.051	-1.219	-9.065	-5.725	-2.286	-13.898	-353	-1.216	-8.443	-3.572	-314
Marzo	-29.775	-17.091	-767	-862	-8.204	-4.992	-2.266	-12.684	-125	-1.015	-7.630	-3.489	-425
Abril	-26.861	-16.095	-333	-909	-7.604	-5.094	-2.155	-10.766	313	-634	-6.823	-3.274	-348
Mayo	-26.783	-16.289	-619	-987	-7.521	-5.133	-2.029	-10.494	104	-860	-6.541	-3.141	-56
Junio	-28.761	-15.925	-568	-961	-6.933	-5.114	-2.349	-12.836	-122	-1.039	-7.599	-3.799	-277
Julio	-29.739	-15.987	-727	-1.101	-6.903	-5.001	-2.255	-13.752	-368	-1.417	-8.090	-3.823	-54
Agosto	-29.194	-15.677	-692	-1.058	-6.847	-4.828	-2.252	-13.517	-293	-1.502	-8.010	-3.861	149
Septiembre	-31.558	-17.207	-1.142	-951	-7.329	-5.374	-2.411	-14.351	-669	-1.558	-7.927	-4.132	-65
Octubre	-33.973	-18.425	-1.638	-1.135	-7.605	-5.463	-2.584	-15.548	-1.277	-1.598	-8.156	-4.290	-227
Noviembre	-31.703	-16.799	-1.350	-1.030	-6.901	-5.071	-2.447	-14.904	-992	-1.231	-7.833	-4.431	-417
Diciembre	-30.668	-16.822	-741	-1.259	-6.901	-5.437	-2.484	-13.846	-545	-1.035	-7.592	-4.043	-631
2020													
Enero	143	930	252	453	-908	-483	1.616	-787	127	-34	-3.096	-773	2.989
Febrero	-1.316	519	285	229	-1.177	-514	1.696	-1.835	94	-341	-3.445	-888	2.745
Marzo	10.023	7.139	-70	1.038	2.348	1.316	2.507	2.884	133	726	-258	-115	2.398
Abril	57.298	31.619	2.373	4.694	12.890	6.883	4.779	25.679	2.714	4.826	10.061	4.335	3.743
Mayo													
Junio													
Julio													
Agosto													
Septiembre													
Octubre													
Noviembre													
Diciembre													

Fuente: Dirección General del Servicio Público de Empleo Estatal



Dirección General
del Servicio Público de Empleo
CONSEJERÍA DE ECONOMÍA,
EMPLEO Y COMPETITIVIDAD

Subdirección General de Análisis, Planificación y Evaluación

TABLA 9. Parados Registrados. Sexo y Edad. Variación anual relativa. Series

PERIODO	TOTAL P.R.	HOMBRES						MUJERES					
		Total	< 25	25 - 29	30-44	45 - 54	> 55	Total	< 25	25 - 29	30-44	45 - 54	> 55
2016													
Enero	-9,03	-12,27	-14,21	-14,71	-17,46	-10,20	-3,14	-6,10	-10,83	-9,32	-10,01	-3,30	1,43
Febrero	-9,03	-11,83	-14,22	-14,32	-16,84	-9,43	-3,15	-6,52	-10,96	-10,03	-10,59	-3,47	1,18
Marzo	-8,94	-11,43	-15,20	-13,30	-16,34	-8,72	-3,23	-6,73	-11,73	-11,23	-10,59	-3,49	0,81
Abril	-8,40	-11,09	-14,91	-12,84	-15,85	-8,64	-3,13	-6,04	-12,67	-10,27	-9,34	-3,28	1,22
Mayo	-7,96	-10,68	-16,10	-12,79	-14,94	-8,35	-2,97	-5,60	-14,01	-9,33	-8,55	-2,92	1,19
Junio	-7,71	-10,71	-16,45	-12,61	-14,61	-8,59	-3,73	-5,19	-15,07	-7,87	-7,74	-3,19	1,35
Julio	-7,97	-10,88	-18,02	-11,67	-14,43	-9,17	-3,98	-5,63	-17,73	-8,19	-8,25	-3,19	1,27
Agosto	-8,10	-11,16	-17,84	-11,78	-14,61	-9,70	-4,38	-5,64	-16,89	-6,54	-8,40	-3,47	1,09
Septiembre	-8,99	-11,88	-17,71	-11,76	-15,78	-10,56	-4,51	-6,62	-17,16	-7,61	-9,42	-4,61	0,42
Octubre	-9,87	-12,78	-18,53	-15,05	-16,65	-11,45	-4,44	-7,45	-16,71	-9,90	-10,41	-5,89	0,61
Noviembre	-9,74	-12,53	-16,11	-13,64	-16,78	-11,64	-4,62	-7,43	-16,20	-10,05	-10,22	-6,03	0,25
Diciembre	-10,39	-13,32	-14,98	-13,04	-17,76	-13,41	-5,34	-7,91	-14,91	-10,05	-10,82	-7,04	-0,62
2017													
Enero	-9,84	-12,49	-11,14	-11,05	-17,25	-13,31	-4,68	-7,60	-13,07	-9,11	-10,40	-7,41	-0,28
Febrero	-9,91	-12,89	-11,90	-12,46	-17,52	-13,90	-4,46	-7,39	-11,87	-9,33	-10,19	-7,27	-0,05
Marzo	-10,60	-13,75	-11,75	-13,60	-18,30	-15,59	-4,87	-7,95	-12,45	-8,70	-11,20	-7,85	-0,29
Abril	-11,68	-14,82	-15,22	-15,09	-19,15	-16,56	-5,46	-9,06	-14,01	-9,92	-12,52	-8,82	-1,16
Mayo	-11,39	-14,54	-12,30	-13,81	-19,33	-16,76	-5,51	-8,82	-11,15	-8,78	-12,42	-9,06	-1,34
Junio	-10,75	-14,03	-10,38	-12,64	-19,34	-16,36	-5,02	-8,15	-8,56	-8,07	-11,55	-8,54	-1,53
Julio	-9,31	-12,17	-4,07	-8,97	-17,39	-15,28	-4,63	-7,13	-1,10	-5,72	-10,95	-7,89	-1,41
Agosto	-9,08	-11,53	-2,19	-8,34	-16,66	-14,94	-4,15	-7,22	-0,82	-7,04	-10,88	-7,85	-1,59
Septiembre	-8,12	-11,05	-1,66	-10,29	-15,97	-14,05	-4,26	-5,85	-0,06	-6,62	-9,24	-6,56	-0,41
Octubre	-8,22	-11,05	-2,26	-8,06	-15,95	-14,02	-5,00	-6,00	0,21	-7,07	-9,33	-6,61	-0,94
Noviembre	-9,38	-12,39	-6,91	-10,84	-16,88	-14,68	-6,02	-7,02	-2,74	-8,61	-10,44	-7,50	-1,23
Diciembre	-8,73	-11,43	-8,41	-9,17	-15,65	-12,89	-5,56	-6,59	-4,07	-7,92	-10,06	-6,67	-0,83
2018													
Enero	-8,02	-10,75	-7,30	-8,06	-14,80	-12,39	-5,27	-5,84	-2,49	-6,12	-9,48	-5,89	-0,39
Febrero	-7,98	-10,48	-6,51	-7,75	-14,86	-11,63	-5,37	-5,99	-2,49	-6,48	-9,78	-5,77	-0,62
Marzo	-7,27	-9,45	-4,77	-5,63	-13,84	-10,42	-5,36	-5,54	-0,89	-5,49	-9,03	-5,70	-0,84
Abril	-6,76	-9,25	-2,22	-6,26	-13,43	-10,98	-5,19	-4,82	2,33	-3,57	-8,32	-5,47	-0,69
Mayo	-6,91	-9,68	-4,23	-7,14	-13,92	-11,46	-4,95	-4,79	0,79	-4,94	-8,17	-5,35	-0,11
Junio	-7,57	-9,86	-4,16	-7,38	-13,51	-11,83	-5,83	-5,88	-0,98	-6,08	-9,50	-6,46	-0,55
Julio	-7,84	-10,05	-5,27	-8,55	-13,63	-11,87	-5,69	-6,24	-2,82	-8,08	-10,00	-6,48	-0,11
Agosto	-7,62	-9,78	-4,94	-8,06	-13,36	-11,41	-5,68	-6,06	-2,16	-8,20	-9,78	-6,50	0,30
Septiembre	-8,19	-10,56	-7,14	-7,08	-14,37	-12,60	-6,05	-6,45	-4,45	-8,66	-9,85	-7,01	-0,13
Octubre	-8,81	-11,23	-10,06	-8,13	-14,87	-12,77	-6,48	-7,01	-8,36	-8,94	-10,25	-7,31	-0,45
Noviembre	-8,40	-10,46	-8,66	-7,57	-13,83	-12,06	-6,21	-6,87	-6,86	-7,20	-10,08	-7,68	-0,83
Diciembre	-8,29	-10,57	-5,44	-9,47	-13,72	-12,76	-6,30	-6,57	-4,36	-6,41	-10,03	-7,12	-1,27
2019													
Enero	-8,15	-10,82	-5,34	-10,55	-13,65	-12,91	-6,98	-6,13	-4,03	-7,41	-9,54	-6,30	-0,77
Febrero	-7,63	-10,26	-4,63	-8,28	-12,95	-13,04	-6,62	-5,63	-4,35	-6,60	-8,82	-6,36	0,10
Marzo	-6,92	-9,66	-3,60	-7,36	-12,65	-12,49	-5,97	-4,85	-4,20	-7,29	-8,46	-5,63	2,22
Abril	-6,17	-7,86	-3,77	-5,30	-10,89	-10,08	-4,17	-4,91	-6,46	-9,00	-8,79	-5,13	2,97
Mayo	-5,44	-6,68	-3,26	-3,19	-9,62	-8,41	-3,79	-4,54	-6,08	-7,44	-8,75	-4,73	3,23
Junio	-4,68	-5,93	-4,94	-1,84	-8,49	-7,79	-2,72	-3,80	-7,03	-5,32	-7,95	-3,68	3,39
Julio	-4,06	-4,99	-6,71	-0,59	-6,89	-6,29	-2,27	-3,41	-8,64	-2,58	-7,03	-3,63	3,19
Agosto	-3,22	-3,80	-4,22	0,44	-5,68	-5,53	-1,07	-2,82	-5,99	-2,00	-6,72	-3,02	3,74
Septiembre	-3,22	-3,74	-2,02	-1,84	-5,89	-5,93	-0,38	-2,85	-3,87	-3,85	-7,25	-2,83	4,13
Octubre	-1,65	-1,82	3,70	-2,01	-3,98	-4,59	1,36	-1,53	0,32	-1,58	-6,09	-2,00	4,97
Noviembre	-0,79	-0,77	3,80	-1,13	-3,06	-3,45	2,92	-0,81	1,37	-1,72	-5,21	-1,36	5,69
Diciembre	0,01	0,82	1,97	2,08	-1,88	-0,84	4,87	-0,58	-0,10	-1,86	-4,60	-1,37	6,14
2020													
Enero	0,04	0,63	1,85	3,52	-2,02	-1,28	4,29	-0,39	1,02	-0,21	-4,39	-1,42	5,96
Febrero	-0,37	0,35	1,98	1,72	-2,60	-1,36	4,51	-0,89	0,71	-2,08	-4,85	-1,63	5,42
Marzo	2,83	4,83	-0,47	7,75	5,26	3,50	6,67	1,40	1,00	4,48	-0,37	-0,21	4,66
Abril	16,48	21,72	16,80	36,40	29,50	18,54	12,67	12,70	21,14	31,01	14,68	8,08	7,26
Mayo													
Junio													
Julio													
Agosto													
Septiembre													
Octubre													
Noviembre													
Diciembre													

Fuente: Dirección General del Servicio Público de Empleo Estatal



Dirección General
del Servicio Público de Empleo
CONSEJERÍA DE ECONOMÍA,
EMPLEO Y COMPETITIVIDAD

Subdirección General de Análisis, Planificación y Evaluación

TABLA 10. Parados Registrados. Actividad Económica. Series

PERIODO	Total P.R.	Agricultura	Industria	Construc.	Servicios	S/E anterior
2016						
Enero	460.330	4.234	32.655	49.440	349.046	24.955
Febrero	462.540	4.383	32.451	48.672	351.416	25.618
Marzo	458.434	4.326	32.036	47.976	348.288	25.808
Abril	450.003	4.193	31.446	46.838	341.887	25.639
Mayo	437.366	3.955	30.435	44.921	332.954	25.101
Junio	425.540	3.798	29.369	42.637	325.324	24.412
Julio	418.405	3.685	28.042	40.541	322.329	23.808
Agosto	421.564	3.550	28.054	39.999	326.617	23.344
Septiembre	419.532	3.454	28.096	40.238	323.128	24.616
Octubre	420.305	3.761	28.240	40.139	323.305	24.860
Noviembre	416.659	3.896	27.688	39.885	320.193	24.997
Diciembre	405.367	3.717	27.313	40.569	310.529	23.239
2017						
Enero	415.034	3.787	27.655	40.204	320.153	23.235
Febrero	416.707	3.915	27.525	39.380	321.908	23.979
Marzo	409.826	3.855	26.993	38.407	316.087	24.484
Abril	397.451	3.725	26.317	37.529	305.694	24.186
Mayo	387.543	3.561	25.864	36.145	297.889	24.084
Junio	379.808	3.433	25.177	34.754	292.575	23.869
Julio	379.442	3.349	24.598	33.538	293.886	24.071
Agosto	383.307	3.219	24.848	33.327	298.089	23.824
Septiembre	385.461	3.266	25.009	33.201	298.560	25.425
Octubre	385.770	3.542	25.033	32.950	298.735	25.510
Noviembre	377.579	3.490	24.418	32.787	291.612	25.272
Diciembre	369.966	3.336	24.363	33.699	285.387	23.181
2018						
Enero	381.732	3.363	24.813	33.674	296.413	23.469
Febrero	383.463	3.450	24.458	33.208	298.181	24.166
Marzo	380.051	3.495	24.129	32.986	294.746	24.695
Abril	370.590	3.352	23.665	31.649	287.175	24.749
Mayo	360.760	3.166	22.880	30.402	279.838	24.474
Junio	351.047	3.045	21.997	29.234	272.716	24.055
Julio	349.703	2.936	21.446	28.430	272.639	24.252
Agosto	354.113	2.857	21.599	28.427	277.019	24.211
Septiembre	353.903	2.810	21.873	28.244	275.624	25.352
Octubre	351.797	2.973	21.861	28.144	274.169	24.650
Noviembre	345.876	3.071	21.496	28.197	268.748	24.364
Diciembre	339.298	2.891	21.478	29.011	263.201	22.717
2019						
Enero	350.606	2.907	21.986	28.734	274.096	22.883
Febrero	354.212	2.972	21.917	28.284	277.503	23.536
Marzo	353.737	3.034	21.698	27.960	276.982	24.063
Abril	347.725	2.929	21.670	27.915	271.101	24.110
Mayo	341.125	2.740	21.232	27.214	266.075	23.864
Junio	334.602	2.677	20.670	26.339	261.764	23.152
Julio	335.510	2.626	20.236	25.976	263.886	22.786
Agosto	342.709	2.546	20.652	26.380	270.316	22.815
Septiembre	342.516	2.505	20.776	26.222	269.077	23.936
Octubre	345.986	2.766	21.089	26.289	271.814	24.028
Noviembre	343.131	2.819	20.873	26.725	268.910	23.804
Diciembre	339.332	2.764	20.981	28.760	264.563	22.264
2020						
Enero	350.749	2.819	21.431	27.914	276.183	22.402
Febrero	352.896	2.835	21.292	27.405	278.260	23.104
Marzo	363.760	2.858	21.664	28.873	287.492	22.873
Abril	405.023	2.925	23.609	34.065	321.096	23.328
Mayo						
Junio						
Julio						
Agosto						
Septiembre						
Octubre						
Noviembre						
Diciembre						

Fuente: Dirección General del Servicio Público de Empleo Estatal



Dirección General
del Servicio Público de Empleo
CONSEJERÍA DE ECONOMÍA,
EMPLEO Y COMPETITIVIDAD

Subdirección General de Análisis, Planificación y Evaluación

TABLA 11. Parados Registrados. Actividad Económica. Variación mensual absoluta. Series

PERIODO	Total P.R.	Agricultura	Industria	Construc.	Servicios	S/E anterior
2016						
Enero	7.978	18	478	-319	8.359	-558
Febrero	2.210	149	-204	-768	2.370	663
Marzo	-4.106	-57	-415	-696	-3.128	190
Abril	-8.431	-133	-590	-1.138	-6.401	-169
Mayo	-12.637	-238	-1.011	-1.917	-8.933	-538
Junio	-11.826	-157	-1.066	-2.284	-7.630	-689
Julio	-7.135	-113	-1.327	-2.096	-2.995	-604
Agosto	3.159	-135	12	-542	4.288	-464
Septiembre	-2.032	-96	42	239	-3.489	1.272
Octubre	773	307	144	-99	177	244
Noviembre	-3.646	135	-552	-254	-3.112	137
Diciembre	-11.292	-179	-375	684	-9.664	-1.758
2017						
Enero	9.667	70	342	-365	9.624	-4
Febrero	1.673	128	-130	-824	1.755	744
Marzo	-6.881	-60	-532	-973	-5.821	505
Abril	-12.375	-130	-676	-878	-10.393	-298
Mayo	-9.908	-164	-453	-1.384	-7.805	-102
Junio	-7.735	-128	-687	-1.391	-5.314	-215
Julio	-366	-84	-579	-1.216	1.311	202
Agosto	3.865	-130	250	-211	4.203	-247
Septiembre	2.154	47	161	-126	471	1.601
Octubre	309	276	24	-251	175	85
Noviembre	-8.191	-52	-615	-163	-7.123	-238
Diciembre	-7.613	-154	-55	912	-6.225	-2.091
2018						
Enero	11.766	27	450	-25	11.026	288
Febrero	1.731	87	-355	-466	1.768	697
Marzo	-3.412	45	-329	-222	-3.435	529
Abril	-9.461	-143	-464	-1.337	-7.571	54
Mayo	-9.830	-186	-785	-1.247	-7.337	-275
Junio	-9.713	-121	-883	-1.168	-7.122	-419
Julio	-1.344	-109	-551	-804	-77	197
Agosto	4.410	-79	153	-3	4.380	-41
Septiembre	-210	-47	274	-183	-1.395	1.141
Octubre	-2.106	163	-12	-100	-1.455	-702
Noviembre	-5.921	98	-365	53	-5.421	-286
Diciembre	-6.578	-180	-18	814	-5.547	-1.647
2019						
Enero	11.274	143	1.005	-26	9.533	619
Febrero	3.606	65	-69	-450	3.407	653
Marzo	-475	62	-219	-324	-521	527
Abril	-6.012	-105	-28	-45	-5.881	47
Mayo	-6.600	-189	-438	-701	-5.026	-246
Junio	-6.523	-63	-562	-875	-4.311	-712
Julio	908	-51	-434	-363	2.122	-366
Agosto	7.199	-80	416	404	6.430	29
Septiembre	-193	-41	124	-158	-1.239	1.121
Octubre	3.470	261	313	67	2.737	92
Noviembre	-2.855	53	-216	436	-2.904	-224
Diciembre	-3.799	-55	108	2.035	-4.347	-1.540
2020						
Enero	11.417	55	450	-846	11.620	138
Febrero	2.147	16	-139	-509	2.077	702
Marzo	10.864	23	372	1.468	9.232	-231
Abril	41.263	67	1.945	5.192	33.604	455
Mayo						
Junio						
Julio						
Agosto						
Septiembre						
Octubre						
Noviembre						
Diciembre						

Fuente: Dirección General del Servicio Público de Empleo Estatal



Dirección General
del Servicio Público de Empleo
CONSEJERÍA DE ECONOMÍA,
EMPLEO Y COMPETITIVIDAD

Subdirección General de Análisis, Planificación y Evaluación

TABLA 12. Parados Registrados. Actividad Económica. Variación mensual relativa. Series

PERIODO	Total P.R.	Agricultura	Industria	Construc.	Servicios	S/E anterior
2016						
Enero	1,76	0,43	1,49	-0,64	2,45	-2,19
Febrero	0,48	3,52	-0,62	-1,55	0,68	2,66
Marzo	-0,89	-1,30	-1,28	-1,43	-0,89	0,74
Abril	-1,84	-3,07	-1,84	-2,37	-1,84	-0,65
Mayo	-2,81	-5,68	-3,22	-4,09	-2,61	-2,10
Junio	-2,70	-3,97	-3,50	-5,08	-2,29	-2,74
Julio	-1,68	-2,98	-4,52	-4,92	-0,92	-2,47
Agosto	0,76	-3,66	0,04	-1,34	1,33	-1,95
Septiembre	-0,48	-2,70	0,15	0,60	-1,07	5,45
Octubre	0,18	8,89	0,51	-0,25	0,05	0,99
Noviembre	-0,87	3,59	-1,95	-0,63	-0,96	0,55
Diciembre	-2,71	-4,59	-1,35	1,71	-3,02	-7,03
2017						
Enero	2,38	1,88	1,25	-0,90	3,10	-0,02
Febrero	0,40	3,38	-0,47	-2,05	0,55	3,20
Marzo	-1,65	-1,53	-1,93	-2,47	-1,81	2,11
Abril	-3,02	-3,37	-2,50	-2,29	-3,29	-1,22
Mayo	-2,49	-4,40	-1,72	-3,69	-2,55	-0,42
Junio	-2,00	-3,59	-2,66	-3,85	-1,78	-0,89
Julio	-0,10	-2,45	-2,30	-3,50	0,45	0,85
Agosto	1,02	-3,88	1,02	-0,63	1,43	-1,03
Septiembre	0,56	1,46	0,65	-0,38	0,16	6,72
Octubre	0,08	8,45	0,10	-0,76	0,06	0,33
Noviembre	-2,12	-1,47	-2,46	-0,49	-2,38	-0,93
Diciembre	-2,02	-4,41	-0,23	2,78	-2,13	-8,27
2018						
Enero	12,51	16,33	15,53	16,07	12,62	3,31
Febrero	0,45	2,59	-1,43	-1,38	0,60	2,97
Marzo	-0,89	1,30	-1,35	-0,67	-1,15	2,19
Abril	-2,49	-4,09	-1,92	-4,05	-2,57	0,22
Mayo	-2,65	-5,55	-3,32	-3,94	-2,55	-1,11
Junio	-2,69	-3,82	-3,86	-3,84	-2,55	-1,71
Julio	-0,38	-3,58	-2,50	-2,75	-0,03	0,82
Agosto	1,26	-2,69	0,71	-0,01	1,61	-0,17
Septiembre	-0,06	-1,65	1,27	-0,64	-0,50	4,71
Octubre	-0,60	5,80	-0,05	-0,35	-0,53	-2,77
Noviembre	-1,68	3,30	-1,67	0,19	-1,98	-1,16
Diciembre	-1,90	-5,86	-0,08	2,89	-2,06	-6,76
2019						
Enero	3,32	5,17	4,79	-0,09	3,60	2,78
Febrero	1,03	2,24	-0,31	-1,57	1,24	2,85
Marzo	-0,13	2,09	-1,00	-1,15	-0,19	2,24
Abril	-1,70	-3,46	-0,13	-0,16	-2,12	0,20
Mayo	-1,90	-6,45	-2,02	-2,51	-1,85	-1,02
Junio	-1,91	-2,30	-2,65	-3,22	-1,62	-2,98
Julio	0,27	-1,91	-2,10	-1,38	0,81	-1,58
Agosto	2,15	-3,05	2,06	1,56	2,44	0,13
Septiembre	-0,06	-1,61	0,60	-0,60	-0,46	4,91
Octubre	1,01	10,42	1,51	0,26	1,02	0,38
Noviembre	-0,83	1,92	-1,02	1,66	-1,07	-0,93
Diciembre	-1,11	-1,95	0,52	7,61	-1,62	-6,47
2020						
Enero	3,36	1,99	2,14	-2,94	4,39	0,62
Febrero	0,61	0,57	-0,65	-1,82	0,75	3,13
Marzo	3,08	0,81	1,75	5,36	3,32	-1,00
Abril	11,34	2,34	8,98	17,98	11,69	1,99
Mayo						
Junio						
Julio						
Agosto						
Septiembre						
Octubre						
Noviembre						
Diciembre						

Fuente: Dirección General del Servicio Público de Empleo Estatal



Dirección General
del Servicio Público de Empleo
CONSEJERÍA DE ECONOMÍA,
EMPLEO Y COMPETITIVIDAD

Subdirección General de Análisis, Planificación y Evaluación

TABLA 13. Parados Registrados. Actividad Económica. Variación anual absoluta. Series

PERIODO	Total P.R.	Agricultura	Industria	Construc.	Servicios	S/E anterior
2.016						
Enero	-45.707	-542	-5.847	-8.385	-30.417	-516
Febrero	-45.908	-441	-5.556	-8.270	-30.885	-756
Marzo	-45.007	-476	-5.181	-7.940	-30.251	-1.159
Abril	-41.278	-392	-4.776	-7.484	-27.348	-1.278
Mayo	-37.818	-355	-4.508	-7.384	-24.057	-1.514
Junio	-35.554	-437	-4.152	-7.528	-21.836	-1.601
Julio	-36.256	-337	-4.175	-7.042	-22.563	-2.139
Agosto	-37.132	-408	-4.322	-7.208	-22.929	-2.265
Septiembre	-41.454	-443	-4.394	-7.750	-26.338	-2.529
Octubre	-46.009	-566	-4.554	-8.301	-29.882	-2.706
Noviembre	-44.977	-451	-4.691	-8.359	-28.907	-2.569
Diciembre	-46.985	-499	-4.864	-9.190	-30.158	-2.274
2.017						
Enero	-45.296	-447	-5.000	-9.236	-28.893	-1.720
Febrero	-45.833	-468	-4.926	-9.292	-29.508	-1.639
Marzo	-48.608	-471	-5.043	-9.569	-32.201	-1.324
Abril	-52.552	-468	-5.129	-9.309	-36.193	-1.453
Mayo	-49.823	-394	-4.571	-8.776	-35.065	-1.017
Junio	-45.732	-365	-4.192	-7.883	-32.749	-543
Julio	-38.963	-336	-3.444	-7.003	-28.443	263
Agosto	-38.257	-331	-3.206	-6.672	-28.528	480
Septiembre	-34.071	-188	-3.087	-7.037	-24.568	809
Octubre	-34.535	-219	-3.207	-7.189	-24.570	650
Noviembre	-39.080	-406	-3.270	-7.098	-28.581	275
Diciembre	-35.401	-381	-2.950	-6.870	-25.142	-58
2.018						
Enero	-33.302	-424	-2.842	-6.530	-23.740	234
Febrero	-33.244	-465	-3.067	-6.172	-23.727	187
Marzo	-29.775	-360	-2.864	-5.421	-21.341	211
Abril	-26.861	-373	-2.652	-5.880	-18.519	563
Mayo	-26.783	-395	-2.984	-5.743	-18.051	390
Junio	-28.761	-388	-3.180	-5.520	-19.859	186
Julio	-29.739	-413	-3.152	-5.108	-21.247	181
Agosto	-29.194	-362	-3.249	-4.900	-21.070	387
Septiembre	-31.558	-456	-3.136	-4.957	-22.936	-73
Octubre	-33.973	-569	-3.172	-4.806	-24.566	-860
Noviembre	-31.703	-419	-2.922	-4.590	-22.864	-908
Diciembre	-30.668	-445	-2.885	-4.688	-22.186	-464
2.019						
Enero	-31.126	-456	-2.827	-4.940	-22.317	-586
Febrero	-29.251	-478	-2.541	-4.924	-20.678	-630
Marzo	-26.314	-461	-2.431	-5.026	-17.764	-632
Abril	-22.865	-423	-1.995	-3.734	-16.074	-639
Mayo	-19.635	-426	-1.648	-3.188	-13.763	-610
Junio	-16.445	-368	-1.327	-2.895	-10.952	-903
Julio	-14.193	-310	-1.210	-2.454	-8.753	-1.466
Agosto	-11.404	-311	-947	-2.047	-6.703	-1.396
Septiembre	-11.387	-305	-1.097	-2.022	-6.547	-1.416
Octubre	-5.811	-207	-772	-1.855	-2.355	-622
Noviembre	-2.745	-252	-623	-1.472	162	-560
Diciembre	34	-127	-497	-251	1.362	-453
2.020						
Enero	143	-88	-555	-820	2.087	-481
Febrero	-1.316	-137	-625	-879	757	-432
Marzo	10.023	-176	-34	913	10.510	-1.190
Abril	57.298	-4	1.939	6.150	49.995	-782
Mayo						
Junio						
Julio						
Agosto						
Septiembre						
Octubre						
Noviembre						
Diciembre						

Fuente: Dirección General del Servicio Público de Empleo Estatal



Dirección General
del Servicio Público de Empleo
CONSEJERÍA DE ECONOMÍA,
EMPLEO Y COMPETITIVIDAD

Subdirección General de Análisis, Planificación y Evaluación

TABLA 14. Parados Registrados. Actividad Económica. Variación anual relativa. Series

PERIODO	Total P.R.	Agricultura	Industria	Construc.	Servicios	S/E anterior
2016						
Enero	-9,03	-11,35	-15,19	-14,50	-8,02	-2,03
Febrero	-9,03	-9,14	-14,62	-14,52	-8,08	-2,87
Marzo	-8,94	-9,91	-13,92	-14,20	-7,99	-4,30
Abril	-8,40	-8,55	-13,19	-13,78	-7,41	-4,75
Mayo	-7,96	-8,24	-12,90	-14,12	-6,74	-5,69
Junio	-7,71	-10,32	-12,39	-15,01	-6,29	-6,15
Julio	-7,97	-8,38	-12,96	-14,80	-6,54	-8,24
Agosto	-8,10	-10,31	-13,35	-15,27	-6,56	-8,84
Septiembre	-8,99	-11,37	-13,52	-16,15	-7,54	-9,32
Octubre	-9,87	-13,08	-13,89	-17,14	-8,46	-9,82
Noviembre	-9,74	-10,37	-14,49	-17,33	-8,28	-9,32
Diciembre	-10,39	-11,84	-15,12	-18,47	-8,85	-8,91
2017						
Enero	-9,84	-10,56	-15,31	-18,68	-8,28	-6,89
Febrero	-9,91	-10,68	-15,18	-19,09	-8,40	-6,40
Marzo	-10,60	-10,89	-15,74	-19,95	-9,25	-5,13
Abril	-11,68	-11,16	-16,31	-19,87	-10,59	-5,67
Mayo	-11,39	-9,96	-15,02	-19,54	-10,53	-4,05
Junio	-10,75	-9,61	-14,27	-18,49	-10,07	-2,22
Julio	-9,31	-9,12	-12,28	-17,27	-8,82	1,10
Agosto	-9,08	-9,32	-11,43	-16,68	-8,73	2,06
Septiembre	-8,12	-5,44	-10,99	-17,49	-7,60	3,29
Octubre	-8,22	-5,82	-11,36	-17,91	-7,60	2,61
Noviembre	-9,38	-10,42	-11,81	-17,80	-8,93	1,10
Diciembre	-8,73	-10,25	-10,80	-16,93	-8,10	-0,25
2018						
Enero	-8,02	-11,20	-10,28	-16,24	-7,42	1,01
Febrero	-7,98	-11,88	-11,14	-15,67	-7,37	0,78
Marzo	-7,27	-9,34	-10,61	-14,11	-6,75	0,86
Abril	-6,76	-10,01	-10,08	-15,67	-6,06	2,33
Mayo	-6,91	-11,09	-11,54	-15,89	-6,06	1,62
Junio	-7,57	-11,30	-12,63	-15,88	-6,79	0,78
Julio	-7,84	-12,33	-12,81	-15,23	-7,23	0,75
Agosto	-7,62	-11,25	-13,08	-14,70	-7,07	1,62
Septiembre	-8,19	-13,96	-12,54	-14,93	-7,68	-0,29
Octubre	-8,81	-16,06	-12,67	-14,59	-8,22	-3,37
Noviembre	-8,40	-12,01	-11,97	-14,00	-7,84	-3,59
Diciembre	-8,29	-13,34	-11,84	-13,91	-7,77	-2,00
2019						
Enero	-8,15	-13,56	-11,39	-14,67	-7,53	-2,50
Febrero	-7,63	-13,86	-10,39	-14,83	-6,93	-2,61
Marzo	-6,92	-13,19	-10,08	-15,24	-6,03	-2,56
Abril	-6,17	-12,62	-8,43	-11,80	-5,60	-2,58
Mayo	-5,44	-13,46	-7,20	-10,49	-4,92	-2,49
Junio	-4,68	-12,09	-6,03	-9,90	-4,02	-3,75
Julio	-4,06	-10,56	-5,64	-8,63	-3,21	-6,04
Agosto	-3,22	-10,89	-4,38	-7,20	-2,42	-5,77
Septiembre	-3,22	-10,85	-5,02	-7,16	-2,38	-5,59
Octubre	-1,65	-6,96	-3,53	-6,59	-0,86	-2,52
Noviembre	-0,79	-8,21	-2,90	-5,22	0,06	-2,30
Diciembre	0,01	-4,39	-2,31	-0,87	0,52	-1,99
2020						
Enero	0,04	-3,03	-2,52	-2,85	0,76	-2,10
Febrero	-0,37	-4,61	-2,85	-3,11	0,27	-1,84
Marzo	2,83	-5,80	-0,16	3,27	3,79	-4,95
Abril	16,48	-0,14	8,95	22,03	18,44	-3,24
Mayo						
Junio						
Julio						
Agosto						
Septiembre						
Octubre						
Noviembre						
Diciembre						

Fuente: Dirección General del Servicio Público de Empleo Estatal

INDICE DE TABLAS CONTRATOS REGISTRADOS

TABLA 1. Contratos registrados según sexo y edad y modalidad de contratación

TABLA 2. Contratos registrados según actividad económica por sexo y modalidad

TABLA 3. Contratos registrados según subgrupo de ocupación por sexo y modalidad

TABLA 4. Contratos registrados según duración por sexo y modalidad

TABLA 5. Contratos registrados según grupo de edad por sexo y modalidad

TABLA 6. Contratos registrados según nivel formativo por sexo y modalidad

TABLA 7. Contratos registrados por Comunidades Autónomas

TABLA 8. Contratos realizados a extranjeros según nacionalidad

TABLA 9. Series de contratos registrados según modalidad

Tabla 1.- CONTRATOS REGISTRADOS SEGÚN SEXO Y EDAD POR DURACIÓN Y TIPO DE JORNADA Y MODALIDAD

CONTRATACIONES		Hombres						Mujeres						
		Total	16-24	25-29	30-44	45-54	>=55	Total	16-24	25-29	30-44	45-54	>=55	
Indefinidos	Jornada completa													
	Indefinido ordinario	3.634	282	660	1.844	647	201	1.921	140	430	914	311	126	
	Indefinido fomento empleo	5	0	0	0	4	1	4	0	0	1	2	1	
	Discapacitados	13	0	0	4	8	1	0	0	0	0	0	0	
	Discapacitados en CEE	1	0	0	0	1	0	1	0	0	0	0	1	
	Transformaciones en indefinidos	1.602	171	341	693	298	99	1.109	123	334	438	175	39	
	Total jornada completa	5.255	453	1.001	2.541	958	302	3.035	263	764	1.353	488	167	
	Jornada parcial													
	Indefinido ordinario	756	186	115	299	117	39	831	108	98	338	192	95	
	Indefinido fomento empleo	1	0	0	0	1	0	1	1	0	0	0	0	
	Discapacitados	3	0	1	1	1	0	1	0	0	0	1	0	
	Discapacitados en CEE	0	0	0	0	0	0	0	0	0	0	0	0	
	Transformaciones en indefinidos	294	68	56	106	42	22	566	80	87	237	119	43	
	Total jornada parcial	1.054	254	172	406	161	61	1.399	189	185	575	312	138	
	Fijos discontinuos													
	Indefinido ordinario	44	5	0	23	14	2	75	2	4	27	16	26	
	Indefinido fomento empleo	0	0	0	0	0	0	0	0	0	0	0	0	
	Discapacitados	0	0	0	0	0	0	0	0	0	0	0	0	
Discapacitados en CEE	0	0	0	0	0	0	0	0	0	0	0	0		
Transformaciones en indefinidos	32	13	4	11	3	1	23	9	3	9	2	0		
Total fijos discontinuos	76	18	4	34	17	3	98	11	7	36	18	26		
Total indefinidos	6.385	725	1.177	2.981	1.136	366	4.532	463	956	1.964	818	331		
Temporales	Jornada completa													
	Obra o servicio	12.179	1.192	1.234	5.177	3.164	1.412	4.191	705	709	1.565		303	
	Eventual circunstancias producciór	9.390	2.032	1.689	3.788	1.481	400	7.002	1.224	1.161	2.829	1.411	377	
	Interinidad	1.873	356	372	700	317	128	3.804	603	674	1.436	798	293	
	Discapacitados temporal	47	4	2	18	12	11	14	1	1	3	6	3	
	Temporal discapacitados en CEE	0	0	0	0	0	0	0	0	0	0	0	0	
	Relevo	3	0	2	0	1	0	3	0	1	1	0	1	
	Sust. Jubilación 64 años	3	0	0	0	3	0	4	0	0	3	1	0	
	Prácticas	102	42	44	15	1	0	109	44	47	17	1	0	
	P. investigador predoct. en formaci	1	0	1	0	0	0	2	1	1	0	0	0	
	Formación	4	4	0	0	0	0	0	0	0	0	0	0	
	Otros temporales	1	1	0	0	0	0	3	1	0	1	1	0	
	Total jornada completa	23.603	3.631	3.344	9.698	4.979	1.951	15.132	2.579	2.594	5.855	3.127	977	
	Jornada parcial													
	Obra o servicio	3.045	525	507	1.174	615	224	3.577	429	473	1.497	884	294	
	Eventual circunstancias producciór	6.010	1.757	1.170	2.219	708	156	4.448	886	761	1.738	825	238	
	Interinidad	632	160	109	232	92	39	1.802	289	239	659	464	151	
	Temporal discapacitados	12	3	2	3	2	2	11	0	0	5	6	0	
Temporal discapacitados en CEE	0	0	0	0	0	0	0	0	0	0	0	0		
Jubilación parcial	65	0	0	0	0	65	32	0	0	0	0	32		
Relevo	8	0	1	3	1	3	19	2	2	7	5	3		
Prácticas	11	4	6	1	0	0	18	13	2	3	0	0		
Otros temporales	3	0	1	1	1	0	7	7	0	0	0	0		
Total jornada parcial	9.786	2.449	1.796	3.633	1.419	489	9.914	1.626	1.477	3.909	2.184	718		
Total temporales	33.389	6.080	5.140	13.331	6.398	2.440	25.046	4.205	4.071	9.764	5.311	1.695		
TOTAL	39.774	6.805	6.317	16.312	7.534	2.806	29.578	4.668	5.027	11.728	6.129	2.026		

Fuente: Dirección General del Servicio Público de Empleo Estatal

Tabla 2.- CONTRATOS REGISTRADOS SEGÚN ACTIVIDAD ECONÓMICA POR SEXO Y MODALIDAD

CONTRATACIONES		TOTAL	AGRICULTUR		INDUSTRIA			CONSTRUCCI
			A	B	C	D	E	F
Ambos sexos	Indefinido ordinario	7.261	9	0	272	18	14	692
	Indefinido fomento empleo	11	0	0	0	0	0	0
	Discapacitados	17	0	0	1	0	0	1
	Discapacitados en CEE	2	0	0	0	0	0	0
	Subtotal indefinidos	7.291	9	0	273	18	14	693
	Obra o servicio	22.992	159	3	1.257	8	95	7.403
	Event. circuns. producción	26.850	100	3	3.132	3	242	357
	Interinidad	8.111	21	0	257	4	213	31
	Temporal discapacitados	84	0	0	1	0	0	4
	Temporal discapacitados en CEE	0	0	0	0	0	0	0
	Jubilación parcial	97	0	0	16	0	4	6
	Relevo	33	0	0	0	0	2	0
	Jubilación 64 años	7	0	0	0	0	0	0
	Prácticas	240	0	0	20	0	3	7
	P. investigador predoct. en formación	3	0	0	0	0	0	0
Formación	4	0	0	0	0	0	0	
Otros contratos	14	0	0	0	0	0	1	
Subtotal temporal	58.435	280	6	4.683	15	559	7.809	
Conversión en indefinido	3.626	14	4	318	5	30	293	
Total ambos sexos	69.352	303	10	5.274	38	603	8.795	
Hombres	Indefinido ordinario	4.434	8	0	185	14	11	648
	Indefinido fomento empleo	6	0	0	0	0	0	0
	Discapacitados	16	0	0	1	0	0	1
	Discapacitados en CEE	1	0	0	0	0	0	0
	Subtotal indefinidos	4.457	8	0	186	14	11	649
	Obra o servicio	15.224	141	3	843	4	74	7.294
	Event. circuns. producción	15.400	84	3	1.893	1	215	312
	Interinidad	2.505	5	0	156	2	201	18
	Temporal discapacitados	59	0	0	0	0	0	4
	Temporal discapacitados en CEE	0	0	0	0	0	0	0
	Jubilación parcial	65	0	0	10	0	3	5
	Relevo	11	0	0	0	0	1	0
	Jubilación 64 años	3	0	0	0	0	0	0
	Prácticas	113	0	0	12	0	2	3
	P. investigador predoct. en formación	1	0	0	0	0	0	0
Formación	4	0	0	0	0	0	0	
Otros contratos	4	0	0	0	0	0	0	
Subtotal temporal	33.389	230	6	2.914	7	496	7.636	
Conversión en indefinido	1.928	13	4	241	2	23	254	
Total hombres	39.774	251	10	3.341	23	530	8.539	
Mujeres	Indefinido ordinario	2.827	1	0	87	4	3	44
	Indefinido fomento empleo	5	0	0	0	0	0	0
	Discapacitados	1	0	0	0	0	0	0
	Discapacitados en CEE	1	0	0	0	0	0	0
	Subtotal indefinidos	2.834	1	0	87	4	3	44
	Obra o servicio	7.768	18	0	414	4	21	109
	Event. circuns. producción	11.450	16	0	1.239	2	27	45
	Interinidad	5.606	16	0	101	2	12	13
	Temporal discapacitados	25	0	0	1	0	0	0
	Temporal discapacitados en CEE	0	0	0	0	0	0	0
	Jubilación parcial	32	0	0	6	0	1	1
	Relevo	22	0	0	0	0	1	0
	Jubilación 64 años	4	0	0	0	0	0	0
	Prácticas	127	0	0	8	0	1	4
	P. investigador predoct. en formación	2	0	0	0	0	0	0
Formación	0	0	0	0	0	0	0	
Otros contratos	10	0	0	0	0	0	1	
Subtotal temporal	25.046	50	0	1.769	8	63	173	
Conversión en indefinido	1.698	1	0	77	3	7	39	
Total mujeres	29.578	52	0	1.933	15	73	256	

A.- Agricultura, ganadería, sicultura y pesca

B.- Industrias extractivas

C.- Industrias manufactureras

D.- Suministro de energía eléctrica, gas, vapor y aire acondicionado

E.- Suministro de agua, actividades de saneamiento, gestión de residuos y descontaminación

F.- Construcción

Tabla 2.- CONTRATOS REGISTRADOS SEGÚN ACTIVIDAD ECONOMICA POR SEXO Y MODALIDAD

CONTRATACIONES	SERVICIOS														
	G	H	I	J	K	L	M	N	O	P	Q	R	S	T	U
Indefinido ordinario	1.121	470	457	1.445	272	100	783	442	19	205	218	27	106	590	1
Indefinido fomento empleo	2	0	1	0	0	0	4	3	0	0	0	0	1	0	0
Discapacitados	0	4	0	1	0	0	2	8	0	0	0	0	0	0	0
Discapacitados en CEE	0	0	0	0	0	0	0	0	0	0	0	0	2	0	0
Subtotal indefinidos	1.123	474	458	1.446	272	100	789	453	19	205	218	27	109	590	1
Obra o servicio	1.127	1.185	276	1.670	62	28	2.095	4.124	38	527	1.999	82	311	542	1
Event. circuns. producción	4.957	7.578	1.259	984	233	20	480	3.378	122	138	3.397	46	403	17	1
Interinidad	612	244	135	131	50	15	170	1.054	88	286	4.623	13	114	48	2
Temporal discapacitados	2	0	0	0	1	0	0	65	0	0	6	0	4	1	0
Temporal discapacitados en C	0	0	0	0	0	0	0	0	0	0	0	0	0	0	0
Jubilación parcial	12	19	0	0	3	0	2	12	3	1	18	0	1	0	0
Relevo	1	0	0	1	0	0	1	0	7	0	20	0	1	0	0
Jubilación 64 años	0	0	0	0	0	0	0	0	3	3	1	0	0	0	0
Prácticas	30	2	0	21	7	1	78	11	0	48	12	0	0	0	0
P. investigador predoct. en forr	0	0	0	0	0	0	3	0	0	0	0	0	0	0	0
Formación	1	0	0	0	0	1	1	0	0	0	1	0	0	0	0
Otros contratos	1	0	0	1	0	0	0	1	0	0	0	7	1	2	0
Subtotal temporal	6.743	9.028	1.670	2.808	356	65	2.830	8.645	261	1.003	10.077	148	835	610	4
Conversión en indefinido	661	273	148	214	106	32	442	492	7	113	360	24	80	10	0
Total ambos sexos	8.527	9.775	2.276	4.468	734	197	4.061	9.590	287	1.321	10.655	199	1.024	1.210	5
Indefinido ordinario	675	389	331	1.062	145	54	396	246	9	81	51	19	50	60	0
Indefinido fomento empleo	1	0	1	0	0	0	1	2	0	0	0	0	1	0	0
Discapacitados	0	4	0	0	0	0	2	8	0	0	0	0	0	0	0
Discapacitados en CEE	0	0	0	0	0	0	0	0	0	0	0	0	1	0	0
Subtotal indefinidos	676	393	332	1.062	145	54	399	256	9	81	51	19	52	60	0
Obra o servicio	677	1.094	128	1.040	24	16	976	1.862	12	216	535	62	164	58	1
Event. circuns. producción	2.922	5.524	610	587	91	8	210	1.726	38	53	829	26	256	12	0
Interinidad	266	168	44	66	15	6	66	321	34	66	976	8	48	39	0
Temporal discapacitados	2	0	0	0	0	0	46	0	0	4	0	2	1	0	0
Temporal discapacitados en C	0	0	0	0	0	0	0	0	0	0	0	0	0	0	0
Jubilación parcial	9	19	0	0	3	0	2	8	1	1	3	0	1	0	0
Relevo	1	0	0	0	0	0	1	0	2	0	6	0	0	0	0
Jubilación 64 años	0	0	0	0	0	0	0	0	3	0	0	0	0	0	0
Prácticas	14	2	0	12	3	0	38	4	0	22	1	0	0	0	0
P. investigador predoct. en forr	0	0	0	0	0	0	1	0	0	0	0	0	0	0	0
Formación	1	0	0	0	0	1	1	0	0	0	1	0	0	0	0
Otros contratos	1	0	0	1	0	0	0	1	0	0	0	0	0	1	0
Subtotal temporal	3.893	6.807	782	1.706	136	31	1.295	3.968	90	358	2.355	96	471	111	1
Conversión en indefinido	314	233	81	108	55	8	190	221	3	41	74	14	43	6	0
Total hombres	4.883	7.433	1.195	2.876	336	93	1.884	4.445	102	480	2.480	129	566	177	1
Indefinido ordinario	446	81	126	383	127	46	387	196	10	124	167	8	56	530	1
Indefinido fomento empleo	1	0	0	0	0	0	3	1	0	0	0	0	0	0	0
Discapacitados	0	0	0	1	0	0	0	0	0	0	0	0	0	0	0
Discapacitados en CEE	0	0	0	0	0	0	0	0	0	0	0	0	1	0	0
Subtotal indefinidos	447	81	126	384	127	46	390	197	10	124	167	8	57	530	1
Obra o servicio	450	91	148	630	38	12	1.119	2.262	26	311	1.464	20	147	484	0
Event. circuns. producción	2.035	2.054	649	397	142	12	270	1.652	84	85	2.568	20	147	5	1
Interinidad	346	76	91	65	35	9	104	733	54	220	3.647	5	66	9	2
Temporal discapacitados	0	0	0	0	1	0	0	19	0	0	2	0	2	0	0
Temporal discapacitados en C	0	0	0	0	0	0	0	0	0	0	0	0	0	0	0
Jubilación parcial	3	0	0	0	0	0	4	2	0	15	0	0	0	0	0
Relevo	0	0	0	1	0	0	0	5	0	14	0	1	0	0	0
Jubilación 64 años	0	0	0	0	0	0	0	0	3	1	0	0	0	0	0
Prácticas	16	0	0	9	4	1	40	7	0	26	11	0	0	0	0
P. investigador predoct. en forr	0	0	0	0	0	0	2	0	0	0	0	0	0	0	0
Formación	0	0	0	0	0	0	0	0	0	0	0	0	0	0	0
Otros contratos	0	0	0	0	0	0	0	0	0	0	0	7	1	1	0
Subtotal temporal	2.850	2.221	888	1.102	220	34	1.535	4.677	171	645	7.722	52	364	499	3
Conversión en indefinido	347	40	67	106	51	24	252	271	4	72	286	10	37	4	0
Total mujeres	3.644	2.342	1.081	1.592	398	104	2.177	5.145	185	841	8.175	70	458	1.033	4

G.- Comercio al por mayor y al por menor; reparación de vehículos de motor y moto
H.- Transporte y almacenamiento
I.- Hostelería
J.- Información y comunicaciones
K.- Actividades financieras y de seguros
L.- Actividades inmobiliarias
M.- Actividades profesionales, científicas y técnicas
O.- Administración pública y defensa; Seguridad
P.- Educación
Q.- Actividades sanitarias y de servicios sociales
R.- Actividades artísticas, recreativas y de entretenimiento
S.- Otros servicios
T.- Actividades de los hogares como empleadores
U.- Actividades de organizaciones y organismos

Tabla 3.- CONTRATOS REGISTRADOS SEGÚN SUBGRUPO DE OCUPACIÓN POR SEXO Y MODALIDAD

CONTRATACIONES		TOTAL	A	B	C	D	E	F	G	H
Ambos sexos	Indefinido ordinario	7.261	327	226	1.625	967	683	290	806	169
	Indefinido fomento empleo	11	1	0	2	1	4	0	2	0
	Discapacitados	17	0	0	0	4	1	3	0	3
	Discapacitados en CEE	2	0	0	0	0	1	0	0	0
	Subtotal indefinidos	7.291	328	226	1.627	972	689	293	808	172
	Obra o servicio	22.992	23	1.026	2.492	1.306	413	712	742	1.510
	Event. circuns. producción	26.850	15	1.015	390	767	1.619	1.104	3.930	2.136
	Interinidad	8.111	5	843	270	357	157	263	497	2.923
	Temporal discapacitados	84	0	1	1	0	0	3	6	24
	Temporal discapacitados en CEE	0	0	0	0	0	0	0	0	0
	Jubilación parcial	97	0	5	6	12	14	6	2	9
	Relevo	33	0	5	7	5	2	0	1	8
	Jubilación 64 años	7	0	2	0	0	0	1	0	1
	Prácticas	240	0	28	101	38	42	13	1	8
	P. investigador predoct. en formac	3	0	0	3	0	0	0	0	0
	Formación	4	0	0	1	1	0	1	0	1
	Otros contratos	14	2	0	0	7	0	0	0	1
Subtotal temporal	58.435	45	2.925	3.271	2.493	2.247	2.103	5.179	6.621	
Conversión en indefinido	3.626	12	212	379	443	361	408	398	254	
Total ambos sexos	69.352	385	3.363	5.277	3.908	3.297	2.804	6.385	7.047	
Hombres	Indefinido ordinario	4.434	229	72	1.112	613	345	108	490	76
	Indefinido fomento empleo	6	1	0	2	0	1	0	1	0
	Discapacitados	16	0	0	0	3	1	3	0	3
	Discapacitados en CEE	1	0	0	0	0	0	0	0	0
	Subtotal indefinidos	4.457	230	72	1.114	616	347	111	491	79
	Obra o servicio	15.224	12	345	1.182	797	186	240	458	576
	Event. circuns. producción	15.400	8	315	184	432	778	382	2.467	609
	Interinidad	2.505	0	190	82	117	52	61	227	705
	Temporal discapacitados	59	0	1	1	0	0	1	5	22
	Temporal discapacitados en CEE	0	0	0	0	0	0	0	0	0
	Jubilación parcial	65	0	1	4	7	10	2	2	3
	Relevo	11	0	1	3	1	1	0	1	1
	Jubilación 64 años	3	0	0	0	0	0	0	0	0
	Prácticas	113	0	8	55	22	18	2	1	0
	P. investigador predoct. en formación	0	0	0	1	0	0	0	0	0
	Formación	4	0	0	1	1	0	1	0	1
	Otros contratos	4	2	0	0	0	0	0	0	1
Subtotal temporal	33.389	22	861	1.513	1.377	1.045	689	3.161	1.918	
Conversión en indefinido	1.928	9	59	193	256	127	118	181	86	
Total hombres	39.774	261	992	2.820	2.249	1.519	918	3.833	2.083	
Mujeres	Indefinido ordinario	2.827	98	154	513	354	338	182	316	93
	Indefinido fomento empleo	5	0	0	0	1	3	0	1	0
	Discapacitados	1	0	0	0	1	0	0	0	0
	Discapacitados en CEE	1	0	0	0	0	1	0	0	0
	Subtotal indefinidos	2.834	98	154	513	356	342	182	317	93
	Obra o servicio	7.768	11	681	1.310	509	227	472	284	934
	Event. circuns. producción	11.450	7	700	206	335	841	722	1.463	1.527
	Interinidad	5.606	5	653	188	240	105	202	270	2.218
	Temporal discapacitados	25	0	0	0	0	0	2	1	2
	Temporal discapacitados en CEE	0	0	0	0	0	0	0	0	0
	Jubilación parcial	32	0	4	2	5	4	4	0	6
	Relevo	22	0	4	4	4	1	0	0	7
	Jubilación 64 años	4	0	2	0	0	0	1	0	1
	Prácticas	127	0	20	46	16	24	11	0	8
	P. investigador predoct. en formación	0	0	0	2	0	0	0	0	0
	Formación	0	0	0	0	0	0	0	0	0
	Otros contratos	10	0	0	0	7	0	0	0	0
Subtotal temporal	25.046	23	2.064	1.758	1.116	1.202	1.414	2.018	4.703	
Conversión en indefinido	1.698	3	153	186	187	234	290	217	168	
Total mujeres	29.578	124	2.371	2.457	1.659	1.778	1.886	2.552	4.964	

A.- Directores y gerentes.

B.- Técnicos y profesionales científicos e intelectuales de la salud y la enseñanza

C.- Otros técnicos y profesionales científicos e intelectuales

D.- Técnicos y profesionales de apoyo

E.- Empleados de oficina que no atienden al público

F.- Empleados de oficina que atienden al público

G.- Trabajadores de los servicios de restauración y comercio

Tabla 3.- CONTRATATOS REGISTRADOS SEGÚN SUBGRUPO DE OCUPACION POR SEXO Y MODALIDAD

CONTRATACIONES		I	J	K	L	M	N	O	P	Q
Ambos sexos	Indefinido ordinario	21	12	461	132	49	402	920	171	0
	Indefinido fomento empleo	0	1	0	0	0	0	0	0	0
	Discapacitados	0	0	0	0	0	1	5	0	0
	Discapacitados en CEE	0	0	0	0	0	0	1	0	0
	Subtotal indefinidos	21	13	461	132	49	403	926	171	0
	Obra o servicio	238	70	5.558	1.223	411	844	3.509	2.915	0
	Event. circuns. producción	76	39	219	801	519	966	4.450	8.803	1
	Interinidad	49	7	34	110	67	69	2.031	428	1
	Temporal discapacitados	29	2	2	0	4	5	5	2	0
	Temporal discapacitados en CEE	0	0	0	0	0	0	0	0	0
	Jubilación parcial	2	2	4	8	6	13	7	1	0
	Relevo	0	0	0	2	0	1	2	0	0
	Jubilación 64 años	0	0	1	2	0	0	0	0	0
	Prácticas	1	0	0	2	3	2	1	0	0
	Formación	0	0	0	0	0	0	0	0	0
	Otros contratos	0	0	0	0	0	0	3	1	0
	Subtotal temporal	395	120	5.818	2.148	1.010	1.900	10.008	12.150	2
Conversión en indefinido	65	15	137	193	74	230	264	181	0	
Total ambos sexos	481	148	6.416	2.473	1.133	2.533	11.198	12.502	2	
Hombres	Indefinido ordinario	19	9	455	124	43	381	204	154	0
	Indefinido fomento empleo	0	1	0	0	0	0	0	0	0
	Discapacitados	0	0	0	0	0	1	5	0	0
	Discapacitados en CEE	0	0	0	0	0	0	1	0	0
	Subtotal indefinidos	19	10	455	124	43	382	210	154	0
	Obra o servicio	195	49	5.499	1.085	327	818	1.148	2.307	0
	Event. circuns. producción	66	34	202	606	345	916	2.094	5.961	1
	Interinidad	40	6	25	82	43	61	550	264	0
	Temporal discapacitados	16	2	2	0	2	5	1	1	0
	Temporal discapacitados en CEE	0	0	0	0	0	0	0	0	0
	Jubilación parcial	2	2	4	8	3	13	3	1	0
	Relevo	0	0	0	2	0	0	1	0	0
	Jubilación 64 años	0	0	1	2	0	0	0	0	0
	Prácticas	1	0	0	1	3	1	1	0	0
	P. investigador predoct. en forma	0	0	0	0	0	0	0	0	0
	Formación	0	0	0	0	0	0	0	0	0
	Otros contratos	0	0	0	0	0	0	0	1	0
Subtotal temporal	320	93	5.733	1.786	723	1.814	3.798	8.535	1	
Conversión en indefinido	52	14	134	175	59	225	95	145	0	
Total hombres	391	117	6.322	2.085	825	2.421	4.103	8.834	1	
Mujeres	Indefinido ordinario	2	3	6	8	6	21	716	17	0
	Indefinido fomento empleo	0	0	0	0	0	0	0	0	0
	Discapacitados	0	0	0	0	0	0	0	0	0
	Discapacitados en CEE	0	0	0	0	0	0	0	0	0
	Subtotal indefinidos	2	3	6	8	6	21	716	17	0
	Obra o servicio	43	21	59	138	84	26	2.361	608	0
	Event. circuns. producción	10	5	17	195	174	50	2.356	2.842	0
	Interinidad	9	1	9	28	24	8	1.481	164	1
	Temporal discapacitados	13	0	0	0	2	0	4	1	0
	Temporal discapacitados en CEE	0	0	0	0	0	0	0	0	0
	Jubilación parcial	0	0	0	0	3	0	4	0	0
	Relevo	0	0	0	0	0	1	1	0	0
	Jubilación 64 años	0	0	0	0	0	0	0	0	0
	Prácticas	0	0	0	1	0	1	0	0	0
	P. investigador predoct. en forma	0	0	0	0	0	0	0	0	0
	Formación	0	0	0	0	0	0	0	0	0
	Otros contratos	0	0	0	0	0	0	3	0	0
Subtotal temporal	75	27	85	362	287	86	6.210	3.615	1	
Conversión en indefinido	13	1	3	18	15	5	169	36	0	
Total mujeres	90	31	94	388	308	112	7.095	3.668	1	

H.- Trabajadores de los servicios de salud y el cuidado de personas

I.- Trabajadores de los servicios de protección y seguridad

J.- Trabaj. Cualific. del sector agrícola, ganadero, forestal y pesquero

K.- Trabaj. Cualific. de la construcción, excepto operadores de máquinas

L.- Trabaj. cualif. de industrias manufactureras, excep, operadores de instalaciones

M.- Operadores de instalaciones y maquinarias fijas y móviles

N.- Conductores y operadores de maquinaria móvil.

O.- Trabajadores no cualificados en servicios

P.- Peones de agricul., pesca, construcc., ind.manufact.

Q.- Ocupaciones militares

Tabla 4.- CONTRATOS REGISTRADOS SEGÚN DURACIÓN POR SEXO Y MODALIDAD

CONTRATACIONES		Total	< de 6 días	6-15 días	16-30 días	31-60 días	61-90 días	91-180 días	mas de 180	Indeterminado	Indefinido
Ambos sexos	Indefinido ordinario	7.261									7.261
	Indefinido fomento empleo	11									11
	Discapacitados	17									17
	Discapacitados en CEE	2									2
	Subtotal indefinidos	7.291									7.291
	Obra o servicio	22.992	1.719	195	166	229	339	241	332	19.771	0
	Event. circuns. producción	26.850	5.032	8.956	3.802	2.527	3.806	2.230	444	53	0
	Interinidad	8.111	253	162	244	85	253	157	118	6.839	0
	Temporal discapacitados	84	0	0	0	0	2	1	81	0	0
	Temporal discapacitados en CEE	0	0	0	0	0	0	0	0	0	0
	Jubilación parcial	97	0	0	0	0	0	0	88	9	0
	Relevo	33	0	0	0	0	2	1	30	0	0
	Jubilación 64 años	7	0	0	0	0	0	0	7	0	0
	Prácticas	240	0	0	0	1	1	107	131	0	0
	P. investigador predoct. en formació	3	0	0	0	0	0	0	3	0	0
	Formación	4	0	0	0	0	0	0	4	0	0
	Otros contratos	14	0	0	0	0	1	11	0	2	0
	Subtotal temporal	58.435	7.004	9.313	4.212	2.842	4.404	2.748	1.238	26.674	0
	Conversión en indefinido	3.626	0	0	0	0	0	0	0	0	3.626
	Total ambos sexos	69.352	7.004	9.313	4.212	2.842	4.404	2.748	1.238	26.674	10.917
Hombres	Indefinido ordinario	4.434	0	0	0	0	0	0	0	0	4.434
	Indefinido fomento empleo	6	0	0	0	0	0	0	0	0	6
	Discapacitados	16	0	0	0	0	0	0	0	0	16
	Discapacitados en CEE	1	0	0	0	0	0	0	0	0	1
	Subtotal indefinidos	4.457	0	0	0	0	0	0	0	0	4.457
	Obra o servicio	15.224	926	117	77	98	161	113	169	13.563	0
	Event. circuns. producción	15.400	2.892	5.868	2.012	1.232	2.089	1.090	196	21	0
	Interinidad	2.505	83	51	137	32	80	32	26	2.064	0
	Temporal discapacitados	59	0	0	0	0	2	0	57	0	0
	Temporal discapacitados en CEE	0	0	0	0	0	0	0	0	0	0
	Jubilación parcial	65	0	0	0	0	0	0	60	5	0
	Relevo	11	0	0	0	0	1	1	9	0	0
	Jubilación 64 años	3	0	0	0	0	0	0	3	0	0
	Prácticas	113	0	0	0	0	1	49	63	0	0
	P. investigador predoct. en formació	1	0	0	0	0	0	0	1	0	0
	Formación	4	0	0	0	0	0	0	4	0	0
	Otros contratos	4	0	0	0	0	1	1	0	2	0
	Subtotal temporal	33.389	3.901	6.036	2.226	1.362	2.335	1.286	588	15.655	0
	Conversión en indefinido	1.928	0	0	0	0	0	0	0	0	1.928
	Total hombres	39.774	3.901	6.036	2.226	1.362	2.335	1.286	588	15.655	6.385
Mujeres	Indefinido ordinario	2.827	0	0	0	0	0	0	0	0	2.827
	Indefinido fomento empleo	5	0	0	0	0	0	0	0	0	5
	Discapacitados	1	0	0	0	0	0	0	0	0	1
	Discapacitados en CEE	1	0	0	0	0	0	0	0	0	1
	Subtotal indefinidos	2.834	0	0	0	0	0	0	0	0	2.834
	Obra o servicio	7.768	793	78	89	131	178	128	163	6.208	0
	Event. circuns. producción	11.450	2.140	3.088	1.790	1.295	1.717	1.140	248	32	0
	Interinidad	5.606	170	111	107	53	173	125	92	4.775	0
	Temporal discapacitados	25	0	0	0	0	0	1	24	0	0
	Temporal discapacitados en CEE	0	0	0	0	0	0	0	0	0	0
	Jubilación parcial	32	0	0	0	0	0	0	28	4	0
	Relevo	22	0	0	0	0	1	0	21	0	0
	Jubilación 64 años	4	0	0	0	0	0	0	4	0	0
	Prácticas	127	0	0	0	1	0	58	68	0	0
	P. investigador predoct. en formació	2	0	0	0	0	0	0	2	0	0
	Formación	0	0	0	0	0	0	0	0	0	0
	Otros contratos	10	0	0	0	0	0	10	0	0	0
	Subtotal temporal	25.046	3.103	3.277	1.986	1.480	2.069	1.462	650	11.019	0
	Conversión en indefinido	1.698	0	0	0	0	0	0	0	0	1.698
	Total mujeres	29.578	3.103	3.277	1.986	1.480	2.069	1.462	650	11.019	4.532

Tabla 5.- CONTRATOS REGISTRADOS SEGÚN GRUPOS DE EDAD POR SEXO Y MODALIDAD

CONTRATACIONES		Total	16 - 19	20 - 24	25 - 29	30 - 34	35 - 39	40 - 44	45 - 49	50 - 54	55 - 59	>=60
Ambos sexos	Indefinido ordinario	7.261	93	630	1.307	1.266	1.152	1.027	785	512	326	163
	Indefinido fomento empleo	11	0	1	0	1	0	0	2	5	1	1
	Discapacitados	17	0	0	1	2	1	2	6	4	0	1
	Discapacitados en CEE	2	0	0	0	0	0	0	1	0	1	0
	Subtotal indefinidos	7.291	93	631	1.308	1.269	1.153	1.029	794	521	328	165
	Obra o servicio	22.992	438	2.413	2.923	2.850	3.043	3.520	3.134	2.438	1.515	718
	Event. circuns. producción	26.850	956	4.943	4.781	3.892	3.289	3.393	2.641	1.784	905	266
	Interinidad	8.111	199	1.209	1.394	1.059	921	1.047	907	764	455	156
	Temporal discapacitados	84	0	8	5	8	11	10	13	13	9	7
	Temporal discapacitados en CEE	0	0	0	0	0	0	0	0	0	0	0
	Jubilación parcial	97	0	0	0	0	0	0	0	0	0	97
	Relevo	33	0	2	6	7	2	2	2	5	7	0
	Jubilación 64 años	7	0	0	0	2	1	0	4	0	0	0
	Prácticas	240	2	101	99	25	7	4	1	1	0	0
	P. investigador predoct. en formaci	3	0	1	2	0	0	0	0	0	0	0
	Formación	4	0	4	0	0	0	0	0	0	0	0
	Otros contratos	14	3	6	1	0	1	1	0	2	0	0
	Subtotal temporal	58.435	1.598	8.687	9.211	7.843	7.275	7.977	6.702	5.007	2.891	1.244
	Conversión en indefinido	3.626	40	424	825	586	466	442	371	268	142	62
Total ambos sexos	69.352	1.731	9.742	11.344	9.698	8.894	9.448	7.867	5.796	3.361	1.471	
Hombres	Indefinido ordinario	4.434	65	408	775	780	724	662	475	303	172	70
	Indefinido fomento empleo	6	0	0	0	0	0	0	1	4	1	0
	Discapacitados	16	0	0	1	2	1	2	5	4	0	1
	Discapacitados en CEE	1	0	0	0	0	0	0	1	0	0	0
	Subtotal indefinidos	4.457	65	408	776	782	725	664	482	311	173	71
	Obra o servicio	15.224	306	1.411	1.741	1.874	2.033	2.444	2.112	1.667	1.127	509
	Event. circuns. producción	15.400	657	3.132	2.859	2.263	1.856	1.888	1.349	840	427	129
	Interinidad	2.505	72	444	481	381	262	289	254	155	122	45
	Temporal discapacitados	59	0	7	4	7	10	4	6	8	9	4
	Temporal discapacitados en CEE	0	0	0	0	0	0	0	0	0	0	0
	Jubilación parcial	65	0	0	0	0	0	0	0	0	0	65
	Relevo	11	0	0	3	2	0	1	1	1	3	0
	Jubilación 64 años	3	0	0	0	0	0	0	3	0	0	0
	Prácticas	113	1	45	50	12	2	2	1	0	0	0
	P. investigador predoct. en formaci	1	0	0	1	0	0	0	0	0	0	0
	Formación	4	0	4	0	0	0	0	0	0	0	0
	Otros contratos	4	0	1	1	0	1	0	0	1	0	0
	Subtotal temporal	33.389	1.036	5.044	5.140	4.539	4.164	4.628	3.726	2.672	1.688	752
	Conversión en indefinido	1.928	29	223	401	302	265	243	197	146	83	39
Total hombres	39.774	1.130	5.675	6.317	5.623	5.154	5.535	4.405	3.129	1.944	862	
Mujeres	Indefinido ordinario	2.827	28	222	532	486	428	365	310	209	154	93
	Indefinido fomento empleo	5	0	1	0	1	0	0	1	1	0	1
	Discapacitados	1	0	0	0	0	0	0	1	0	0	0
	Discapacitados en CEE	1	0	0	0	0	0	0	0	0	1	0
	Subtotal indefinidos	2.834	28	223	532	487	428	365	312	210	155	94
	Obra o servicio	7.768	132	1.002	1.182	976	1.010	1.076	1.022	771	388	209
	Event. circuns. producción	11.450	299	1.811	1.922	1.629	1.433	1.505	1.292	944	478	137
	Interinidad	5.606	127	765	913	678	659	758	653	609	333	111
	Temporal discapacitados	25	0	1	1	1	1	6	7	5	0	3
	Temporal discapacitados en CEE	0	0	0	0	0	0	0	0	0	0	0
	Jubilación parcial	32	0	0	0	0	0	0	0	0	0	32
	Relevo	22	0	2	3	5	2	1	1	4	4	0
	Jubilación 64 años	4	0	0	0	2	1	0	1	0	0	0
	Prácticas	127	1	56	49	13	5	2	0	1	0	0
	P. investigador predoct. en formaci	2	0	1	1	0	0	0	0	0	0	0
	Formación	0	0	0	0	0	0	0	0	0	0	0
	Otros contratos	10	3	5	0	0	0	1	0	1	0	0
	Subtotal temporal	25.046	562	3.643	4.071	3.304	3.111	3.349	2.976	2.335	1.203	492
	Conversión en indefinido	1.698	11	201	424	284	201	199	174	122	59	23

Tabla 6.- CONTRATOS REGISTRADOS SEGÚN NIVEL FORMATIVO POR SEXO Y MODALIDAD

CONTRATACIONES		Total	NF1	NF2	NF3	NF4	NF5	NF6	NF7	NF8	NF9	NF10
Ambos sexos	Indefinido ordinario	7.261	162	1.112	121	9	913	655	1.159	1.832	1.099	199
	Indefinido fomento empleo	11	1	3	0	0	2	3	1	1	0	0
	Discapacitados	17	3	5	1	0	3	1	1	2	1	0
	Discapacitados en CEE	2	0	1	0	0	0	1	0	0	0	0
	Subtotal indefinidos	7.291	166	1.121	122	9	918	660	1.161	1.835	1.100	199
	Obra o servicio	22.992	1.193	8.586	707	32	3.980	1.546	3.517	2.356	953	122
	Event. circuns. producción	26.850	989	4.700	1.777	26	6.109	3.199	7.214	1.578	1.258	0
	Interinidad	8.111	368	1.737	276	16	1.427	1.814	1.001	1.056	416	0
	Temporal discapacitados	84	1	54	0	0	5	1	18	4	1	0
	Temporal discapacitados en CEE	0	0	0	0	0	0	0	0	0	0	0
	Jubilación parcial	97	2	24	2	0	22	20	15	8	4	0
	Relevo	33	0	3	1	0	2	10	4	9	4	0
	Jubilación 64 años	7	0	1	0	0	2	1	1	2	0	0
	Prácticas	240	0	0	0	0	0	33	3	34	170	0
	P. investigador predoct. en formación	3	0	0	0	0	0	0	0	0	3	0
	Formación	4	0	1	0	0	0	1	1	0	1	0
	Otros contratos	14	3	9	0	0	0	1	0	1	0	0
	Subtotal temporal	58.435	2.556	15.115	2.763	74	11.547	6.626	11.774	5.048	2.810	122
	Conversión en indefinido	3.626	89	682	44	15	612	478	687	561	458	0
Total ambos sexos	69.352	2.811	16.918	2.929	98	13.077	7.764	13.622	7.444	4.368	321	
Hombres	Indefinido ordinario	4.434	114	688	44	8	635	473	729	1.127	604	12
	Indefinido fomento empleo	6	0	1	0	0	2	2	0	1	0	0
	Discapacitados	16	3	5	1	0	3	0	1	2	1	0
	Discapacitados en CEE	1	0	1	0	0	0	0	0	0	0	0
	Subtotal indefinidos	4.457	117	695	45	8	640	475	730	1.130	605	12
	Obra o servicio	15.224	958	6.188	484	19	2.943	907	2.233	1.055	433	4
	Event. circuns. producción	15.400	485	2.774	1.156	9	3.744	1.509	4.448	619	656	0
	Interinidad	2.505	91	619	171	5	466	402	377	261	113	0
	Temporal discapacitados	59	1	35	0	0	4	1	15	2	1	0
	Temporal discapacitados en CEE	0	0	0	0	0	0	0	0	0	0	0
	Jubilación parcial	65	2	21	0	0	19	8	10	4	1	0
	Relevo	11	0	3	0	0	2	3	0	1	2	0
	Jubilación 64 años	3	0	1	0	0	2	0	0	0	0	0
	Prácticas	113	0	0	0	0	0	18	1	15	79	0
	P. investigador predoct. en formación	1	0	0	0	0	0	0	0	0	1	0
	Formación	4	0	1	0	0	0	1	1	0	1	0
	Otros contratos	4	1	1	0	0	0	1	0	1	0	0
	Subtotal temporal	33.389	1.538	9.643	1.811	33	7.180	2.850	7.085	1.958	1.287	4
	Conversión en indefinido	1.928	45	430	31	9	407	225	344	230	207	0
Total hombres	39.774	1.700	10.768	1.887	50	8.227	3.550	8.159	3.318	2.099	16	
Mujeres	Indefinido ordinario	2.827	48	424	77	1	278	182	430	705	495	187
	Indefinido fomento empleo	5	1	2	0	0	0	1	1	0	0	0
	Discapacitados	1	0	0	0	0	0	1	0	0	0	0
	Discapacitados en CEE	1	0	0	0	0	0	1	0	0	0	0
	Subtotal indefinidos	2.834	49	426	77	1	278	185	431	705	495	187
	Obra o servicio	7.768	235	2.398	223	13	1.037	639	1.284	1.301	520	118
	Event. circuns. producción	11.450	504	1.926	621	17	2.365	1.690	2.766	959	602	0
	Interinidad	5.606	277	1.118	105	11	961	1.412	624	795	303	0
	Temporal discapacitados	25	0	19	0	0	1	0	3	2	0	0
	Temporal discapacitados en CEE	0	0	0	0	0	0	0	0	0	0	0
	Jubilación parcial	32	0	3	2	0	3	12	5	4	3	0
	Relevo	22	0	0	1	0	0	7	4	8	2	0
	Jubilación 64 años	4	0	0	0	0	0	1	1	2	0	0
	Prácticas	127	0	0	0	0	0	15	2	19	91	0
	P. investigador predoct. en formación	2	0	0	0	0	0	0	0	0	2	0
	Formación	0	0	0	0	0	0	0	0	0	0	0
	Otros contratos	10	2	8	0	0	0	0	0	0	0	0
	Subtotal temporal	25.046	1.018	5.472	952	41	4.367	3.776	4.689	3.090	1.523	118
	Conversión en indefinido	1.698	44	252	13	6	205	253	343	331	251	0
Total mujeres	29.578	1.111	6.150	1.042	48	4.850	4.214	5.463	4.126	2.269	305	

NF 1 Sin estudios

NF 2 E.Primarios o equiv

NF 3 Certificado Escolaridad

NF 4 F.P.I o equiv.

NF 5 Graduado esc. o equiv.

NF 6 F.P.II o equiv.

NF 7 ESO/Bachiller o equivalente

NF 8 Tit. Universitaria G.M.

NF 9 Tit. Universitaria G.S.

NF10 Desconocido

Fuente: Dirección General del Servicio Público de Empleo Estatal

Tabla 7.- CONTRATOS REGISTRADOS POR COMUNIDADES AUTÓNOMAS

ENERO 2018	DATOS ABSOLUTOS MES	CONTRATACIONES				
		Indefinidos			Temporales	
		Absoluto	% Total CCAA	% Total Nacional	Absoluto	% total
Andalucía	178.830	6.773	3,79%	11,47%	172.057	28,02%
Aragón	18.970	1.942	10,24%	3,29%	17.028	2,77%
Asturias	7.228	718	9,93%	1,22%	6.510	1,06%
Baleares	8.693	2.231	25,66%	3,78%	6.462	1,05%
Canarias	14.433	1.810	12,54%	3,07%	12.623	2,06%
Cantabria	6.404	452	7,06%	0,77%	5.952	0,97%
Castilla la Mancha	27.539	2.684	9,75%	4,55%	24.855	4,05%
Castilla - León	24.654	2.092	8,49%	3,54%	22.562	3,67%
Cataluña	94.855	11.853	12,50%	20,08%	83.002	13,52%
Comunidad Valenciana	61.881	6.322	10,22%	10,71%	55.559	9,05%
Extremadura	27.949	778	2,78%	1,32%	27.171	4,42%
Galicia	23.874	2.589	10,84%	4,39%	21.285	3,47%
Madrid	69.352	10.917	15,74%	18,49%	58.435	9,52%
Murcia	60.739	4.457	7,34%	7,55%	56.282	9,16%
Navarra	13.057	797	6,10%	1,35%	12.260	2,00%
País Vasco	26.594	2.177	8,19%	3,69%	24.417	3,98%
Rioja, La	6.046	331	5,47%	0,56%	5.715	0,93%
Ceuta	585	43	7,35%	0,07%	542	0,09%
Melilla	1.145	59	5,15%	0,10%	1.086	0,18%
Extranjero	321	17	5,30%	0,03%	304	0,05%
TOTAL NACIONAL	673.149	59.042	8,77%	100,00%	614.107	100,00%

Fuente: SEPE (Servicio Público de Empleo Estatal). Ministerio de Empleo y Seguridad Social

Tabla 8.- CONTRATOS REGISTRADOS SEGÚN NACIONALIDAD

CONTRATACIONES	GRUPOS DE EDAD						SECTORES			
	Total	<25	25-29	30-44	45-54	>=55	Agricult. y Pesca	Industria	Construcción	Servicios
Ambos sexos										
Espacio Económico	4.773	563	677	2.235	1.021	277	21	477	1.127	3.148
Resto Europa	908	100	100	367	240	101	2	56	318	532
Africa oriental	15	2	3	7	3	0	0	0	3	12
Africa central	171	27	37	85	19	3	2	9	11	149
Africa septentrional	1.761	237	226	799	394	105	27	82	655	997
Africa meridional	1	0	0	1	0	0	0	0	0	1
Africa occidental	978	80	66	549	238	45	1	104	206	667
Caribe	833	92	134	408	161	38	4	58	190	581
América central	1.008	134	220	501	127	26	0	14	121	873
América del norte	53	2	13	21	7	10	0	1	1	51
América del sur	7.089	768	1.177	3.519	1.251	374	18	350	1.020	5.701
Asia occidental	123	5	10	64	41	3	0	2	23	98
Asia oriental	403	52	67	184	72	28	2	15	14	372
Asia central-meridional	270	50	39	134	43	4	0	6	30	234
Asia sudoriental	72	3	8	37	20	4	0	0	0	72
Oceanía	9	0	3	3	2	1	0	1	2	6
Otros	98	10	33	44	9	2	0	3	6	89
Total	18.565	2.125	2.813	8.958	3.648	1.021	77	1.178	3.727	13.583
Hombres										
Espacio Económico	2.766	369	383	1.245	604	165	16	235	1.095	1.420
Resto Europa	515	61	50	197	152	55	1	31	313	170
Africa oriental	13	2	2	6	3	0	0	0	3	10
Africa central	119	17	30	57	12	3	2	6	11	100
Africa septentrional	1.466	185	184	644	357	96	26	76	646	718
Africa meridional	0	0	0	0	0	0	0	0	0	0
Africa occidental	845	69	52	460	221	43	1	86	204	554
Caribe	554	65	83	276	105	25	3	48	189	314
América central	428	74	110	201	38	5	0	11	120	297
América del norte	22	1	4	8	3	6	0	1	1	20
América del sur	4.054	488	699	2.012	638	217	11	260	997	2.786
Asia occidental	62	5	6	39	11	1	0	1	23	38
Asia oriental	221	26	29	99	50	17	2	7	13	199
Asia central-meridional	220	38	30	109	39	4	0	4	29	187
Asia sudoriental	20	2	0	11	6	1	0	0	0	20
Oceanía	7	0	2	3	1	1	0	1	2	4
Otros	61	7	21	26	6	1	0	3	4	54
Total	11.373	1.409	1.685	5.393	2.246	640	62	770	3.650	6.891
Mujeres										
Espacio Económico	2.007	194	294	990	417	112	5	242	32	1.728
Resto Europa	393	39	50	170	88	46	1	25	5	362
Africa oriental	2	0	1	1	0	0	0	0	0	2
Africa central	52	10	7	28	7	0	0	3	0	49
Africa septentrional	295	52	42	155	37	9	1	6	9	279
Africa meridional	1	0	0	1	0	0	0	0	0	1
Africa occidental	133	11	14	89	17	2	0	18	2	113
Caribe	279	27	51	132	56	13	1	10	1	267
América central	580	60	110	300	89	21	0	3	1	576
América del norte	31	1	9	13	4	4	0	0	0	31
América del sur	3.035	280	478	1.507	613	157	7	90	23	2.915
Asia occidental	61	0	4	25	30	2	0	1	0	60
Asia oriental	182	26	38	85	22	11	0	8	1	173
Asia central-meridional	50	12	9	25	4	0	0	2	1	47
Asia sudoriental	52	1	8	26	14	3	0	0	0	52
Oceanía	2	0	1	0	1	0	0	0	0	2
Otros	37	3	12	18	3	1	0	0	2	35
Total	7.192	716	1.128	3.565	1.402	381	15	408	77	6.692

Tabla 9.- SERIES DE CONTRATOS SEGÚN MODALIDAD

CONTRATACIONES	Ambos sexos			Hombres			Mujeres			
	Total	indefinidos	Temporales	Total	indefinidos	Temporales	Total	indefinidos	Temporales	
2.015	Enero	155.851	26.916	128.935	83.823	14.322	69.501	72.028	12.594	59.434
	Febrero	150.740	27.501	123.239	80.519	14.002	66.517	70.221	13.499	56.722
	Marzo	170.684	31.414	139.270	91.115	15.987	75.128	79.569	15.427	64.142
	Abril	160.065	27.680	132.385	85.368	14.433	70.935	74.697	13.247	61.450
	Mayo	178.483	28.292	150.191	96.210	14.680	81.530	82.273	13.612	68.661
	Junio	203.506	29.689	173.817	110.125	15.349	94.776	93.381	14.340	79.041
	Julio	205.527	27.047	178.480	111.709	14.613	97.096	93.818	12.434	81.384
	Agosto	128.319	17.319	111.000	71.392	9.413	61.979	56.927	7.906	49.021
	Septiembre	215.992	36.739	179.253	109.391	17.450	91.941	106.601	19.289	87.312
	Octubre	219.178	35.812	183.366	113.007	17.576	95.431	106.171	18.236	87.935
	Noviembre	194.464	30.963	163.501	102.538	15.506	87.032	91.926	15.457	76.469
	Diciembre	185.888	25.261	160.627	96.946	12.882	84.064	88.942	12.379	76.563
2.016	Enero	160.111	28.569	131.542	85.144	15.322	69.822	74.967	13.247	61.720
	Febrero	174.083	32.245	141.838	92.506	16.603	75.903	81.577	15.642	65.935
	Marzo	179.865	31.999	147.866	94.849	16.654	78.195	85.016	15.345	69.671
	Abril	183.090	32.260	150.830	97.135	16.822	80.313	85.955	15.438	70.517
	Mayo	198.405	30.644	167.761	107.089	16.146	90.943	91.316	14.498	76.818
	Junio	227.709	33.291	194.418	124.156	18.116	106.040	103.553	15.175	88.378
	Julio	205.625	29.463	176.162	109.999	15.246	94.753	95.626	14.217	81.409
	Agosto	150.303	21.392	128.911	83.660	11.793	71.867	66.643	9.599	57.044
	Septiembre	230.792	39.409	191.383	117.118	19.368	97.750	113.674	20.041	93.633
	Octubre	225.775	38.638	187.137	115.278	18.646	96.632	110.497	19.992	90.505
	Noviembre	218.061	35.536	182.525	114.704	17.998	96.706	103.357	17.538	85.819
	Diciembre	196.802	28.139	168.663	102.608	14.433	88.175	94.194	13.706	80.488
2.017	Enero	188.847	33.846	155.001	99.744	17.763	81.981	89.103	16.083	73.020
	Febrero	178.728	35.479	143.249	94.888	18.393	76.495	83.840	17.086	66.754
	Marzo	207.022	39.021	168.001	110.172	20.725	89.447	96.850	18.296	78.554
	Abril	183.388	32.551	150.837	97.026	17.252	79.774	86.362	15.299	71.063
	Mayo	218.694	34.105	184.589	118.757	18.588	100.169	99.937	15.517	84.420
	Junio	251.288	36.111	215.177	137.166	19.858	117.308	114.122	16.253	97.869
	Julio	221.877	31.818	190.059	120.445	17.695	102.750	101.432	14.123	87.309
	Agosto	160.487	23.792	136.695	88.685	13.461	75.224	71.802	10.331	61.471
	Septiembre	247.757	45.388	202.369	126.129	22.420	103.709	121.628	22.968	98.660
	Octubre	261.211	47.794	213.417	134.304	23.908	110.396	126.907	23.886	103.021
	Noviembre	237.026	39.405	197.621	124.437	20.717	103.720	112.589	18.688	93.901
	Diciembre	203.266	29.329	173.937	105.338	15.694	89.644	97.928	13.635	84.293
2.018	Enero	211.718	38.817	172.901	111.441	21.106	90.335	100.277	17.711	82.566
	Febrero	197.885	38.552	159.333	104.683	20.463	84.220	93.202	18.089	75.113
	Marzo	207.026	40.938	166.088	108.968	21.739	87.229	98.058	19.199	78.859
	Abril	214.453	41.313	173.140	112.858	22.310	90.548	101.595	19.003	82.592
	Mayo	233.939	40.332	193.607	124.111	21.810	102.301	109.828	18.522	91.306
	Junio	246.104	40.180	205.924	130.813	21.753	109.060	115.291	18.427	96.864
	Julio	249.448	39.011	210.437	132.945	21.973	110.972	116.503	17.038	99.465
	Agosto	174.217	29.129	145.088	94.973	16.565	78.408	79.244	12.564	66.680
	Septiembre	254.840	51.486	203.354	128.333	25.927	102.406	126.507	25.559	100.948
	Octubre	290.393	53.626	236.767	148.639	28.051	120.588	141.754	25.575	116.179
	Noviembre	243.155	43.364	199.791	125.313	23.463	101.850	117.842	19.901	97.941
	Diciembre	207.563	32.805	174.758	104.090	17.380	86.710	103.473	15.425	88.048
2.019	Enero	226.381	40.165	186.216	118.064	21.901	96.163	108.317	18.264	90.053
	Febrero	202.379	38.844	163.535	105.522	20.648	84.874	96.857	18.196	78.661
	Marzo	217.700	40.598	177.102	113.414	21.827	91.587	104.286	18.771	85.515
	Abril	217.619	38.462	179.157	113.283	20.997	92.286	104.336	17.465	86.871
	Mayo	228.008	36.652	191.356	120.203	20.260	99.943	107.805	16.392	91.413
	Junio	250.627	36.729	213.898	131.983	20.367	111.616	118.644	16.362	102.282
	Julio	261.419	37.646	223.773	138.438	21.150	117.288	122.981	16.496	106.485
	Agosto	167.289	26.115	141.174	89.211	14.871	74.340	78.078	11.244	66.834
	Septiembre	269.668	53.443	216.225	134.158	26.954	107.204	135.510	26.489	109.021
	Octubre	296.335	53.468	242.867	148.977	28.659	120.318	147.358	24.809	122.549
	Noviembre	241.615	38.250	203.365	123.377	20.392	102.985	118.238	17.858	100.380
	Diciembre	222.221	30.626	191.595	110.560	16.360	94.200	111.661	14.266	97.395
2.020	Enero	216.604	38.401	178.203	112.456	20.608	91.848	104.148	17.793	86.355
	Febrero	206.700	39.635	167.065	107.550	21.336	86.214	99.150	18.299	80.851
	Marzo	151.187	29.753	121.434	78.611	16.039	62.572	72.576	13.714	58.862
	Abril	69.352	10.917	58.435	39.774	6.385	33.389	29.578	4.532	25.046
	Mayo	0	0	0	0	0	0	0	0	0
	Junio	0	0	0	0	0	0	0	0	0
	Julio	0	0	0	0	0	0	0	0	0
	Agosto	0	0	0	0	0	0	0	0	0
	Septiembre	0	0	0	0	0	0	0	0	0
	Octubre	0	0	0	0	0	0	0	0	0
	Noviembre	0	0	0	0	0	0	0	0	0
	Diciembre	0	0	0	0	0	0	0	0	0

Boletín informativo de paro registrado y contratos de trabajo

Abril 2020

Boletín mensual de paro registrado y contratos de trabajo que contiene datos que contiene series de datos desde SISPE1996-2005 y el propio Boletín creado en 2006, hasta la fecha. Más información actualizada en el portal web institucional www.madrid.org

