

Boletín de extranjeros en la Comunidad de Madrid

Agosto 2017



EMPLEO Y MERCADO DE TRABAJO

CONSEJERÍA DE ECONOMÍA, EMPLEO Y HACIENDA

Consejera de Economía, Empleo y Hacienda

Excma. Sra. Dña. Engracia Hidalgo Tena

Viceconsejero de Hacienda y Empleo

Ilmo. Sr. D. Miguel Ángel García Martín

Director General del Servicio Público de Empleo

Ilmo. Sr. D. José María Díaz Zabala

Subdirectora General de Análisis, Planificación y Evaluación

Teresa Fernández Huete

Jefe del Área de Análisis y Estrategia

Antonio Hernando Sánchez

Equipo técnico editorial

Marta Rosa Sánchez Sánchez

Pilar Jiménez Muñoz

© Comunidad de Madrid

Edita: Dirección General del Servicio Público de Empleo

de la Consejería de Economía, Empleo y Hacienda

Vía Lusitana, 21. 28025 Madrid.

Análisis.estrategia@madrid.org

www.madrid.org

Formato de edición: archivo electrónico

Edición: 09/2017

Editado en España - *Published in Spain*

Índice

- **Estructura del Boletín**
- **Análisis**
 - Afiliación a la Seguridad Social
 - Contratos
 - Paro registrado
 - EPA
 - Población
- **Anexo tablas**
 - **Índice I.** Afiliación a la Seguridad Social
 - **Índice II.** Contratos y Paro registrado
 - **Índice III.** EPA
 - **Índice IV.** Población

Estructura del Boletín

El Boletín de trabajadores extranjeros recoge información del mercado de trabajo de los extranjeros en la C.Madrid y una comparativa con el resto de comunidades autónomas de España y el total nacional. Este Boletín consta de dos bloques:

1. Análisis

Texto que recoge el estudio mensual de los datos de afiliación a la seguridad social del colectivo de extranjeros así como los de contratos y paro registrado. También se recoge la evolución trimestral de la EPA y semestralmente se revisan e incorporan los datos relativos a Población. El análisis de datos se extrae de las tablas que se anexan en este documento.

2. Anexo de tablas

Índice I: Recoge las tablas relativas a los datos de afiliación media de extranjeros a la seguridad social, que son los que publica el Ministerio de Empleo y Seguridad Social desde julio de 2008. Los datos de afiliación se detallan por comunidades autónomas, regímenes, ramas de actividad y países y zonas de procedencia. También se recogen datos por sexo y edad. En todas las tablas debe tenerse en cuenta que la diferencia entre el total regímenes y la suma del régimen general, S. E. Agrario, S. E. Hogar y régimen de autónomos corresponde a los regímenes de mar y carbón.

La fuente de los datos es [Ministerio de Empleo y Seguridad Social](#)

Índice II: Recoge las tablas de contratos y paro registrado del colectivo de extranjeros. Los datos de paro y contratos se recogen por zona de procedencia, sexo, edad y por rama y sector de actividad.

Las fuentes son: [Estadísticas del mercado de trabajo](#) de la Consejería de Economía, Empleo y Hacienda de la Comunidad de Madrid y el [SEPE](#)

Índice III: Recoge las tablas que actualizan EPA. La fuente es el [INE](#)

Índice IV: Recoge las tablas que actualizan Población. La fuente es el [INE](#)

Publicaciones del Área de Análisis y Estrategia

[Mercado de Trabajo en las localidades madrileñas \(Publicación periódica\)](#)

[Principales Indicadores del Mercado de Trabajo \(Publicación periódica\)](#)

[Boletín Afiliación a la Seguridad Social \(Publicación periódica\)](#)

[Boletín Informativo Paro Registrado y Contratos \(Publicación periódica\)](#)

[Informe Paro Registrado por Localidades \(Publicación periódica\)](#)

[Boletín de Trabajadores Extranjeros \(Publicación periódica\)](#)

[Informe de paro registrado y contratos de trabajo. Incorpora datos nacionales \(Publicación periódica\)](#)

[Informes sobre Mercado de Trabajo en la Comunidad de Madrid. Encuesta de Población Activa \(Publicación periódica\)](#)

[EPA. Mercado de Trabajo. Informe Primeros Datos \(Publicación periódica\)](#)

[Discapacidad y Empleo en la Comunidad de Madrid](#)

[Boletín Informativo personas con discapacidad. Paro y Contratos \(Publicación periódica\)](#)

[La inserción laboral de los titulados universitarios \(Publicación periódica\)](#)

Análisis

Claves del mes

- Los afiliados extranjeros crecen un 5,49% en el último año en la Comunidad de Madrid
- En el último año los contratos a trabajadores extranjeros han crecido un 12,29% en la región
- En la Comunidad Madrid el paro de extranjeros ha descendido un 8,91% en el último año
- Según la EPA del II trimestre de 2017, la tasa de paro de los extranjeros en la región se sitúa casi seis puntos por debajo de la de este colectivo en España (17,88% vs. 23,70%)
- Según el Padrón municipal del INE (datos provisionales) la población extranjera en la Comunidad de Madrid alcanza la cifra de 793.513 en el año 2017

Análisis de los datos del mercado de trabajo de los extranjeros en la C.Madrid

Afiliación a la Seguridad Social

En el mes de agosto la afiliación de extranjeros a la Seguridad Social alcanza la cifra de 362.757 en la región. Madrid es la segunda comunidad autónoma con mayor número de extranjeros afiliados, tras Cataluña.

En España los afiliados extranjeros ascienden a 1.848.329 de los cuales, el 19,63% trabaja en Madrid.

Afiliación media	Agosto 2017
C.Madrid	España
362.757	1.848.329

La afiliación de trabajadores extranjeros muestra un descenso de 1,10% en relación al mes anterior en la Comunidad de Madrid. En términos absolutos la bajada ha sido de 4.039 trabajadores. Este mes en España la afiliación de extranjeros presenta una caída de 1,18%, con 22.068 ocupados menos que en julio de 2017.

En términos anuales la afiliación de extranjeros en Madrid registra un aumento de 5,49%, con 18.879 ocupados más que en agosto de 2016. Este incremento es superior al que ha registrado la afiliación total (3,76%). En este mismo período, en España la afiliación de extranjeros ha aumentado en 120.774 trabajadores con una tasa de 6,99%, tres puntos y medio por encima de la tasa de variación interanual del total de afiliación (3,45%). Estos datos se encuadran en un contexto en el que la población extranjera en Madrid ha experimentado una subida de 0,11% con respecto al año anterior. Sin embargo, en España, la población extranjera ha presentado una bajada de

1,49% con respecto a 2016 según los últimos datos de Padrón Continuo publicados por el INE.

Agosto 2017	Variación intermensual		Variación interanual	
	Absoluta	Tasa	Absoluta	Tasa
C.Madrid	-4.039	-1,10	18.879	5,49
España	-22.068	-1,18	120.774	6,99

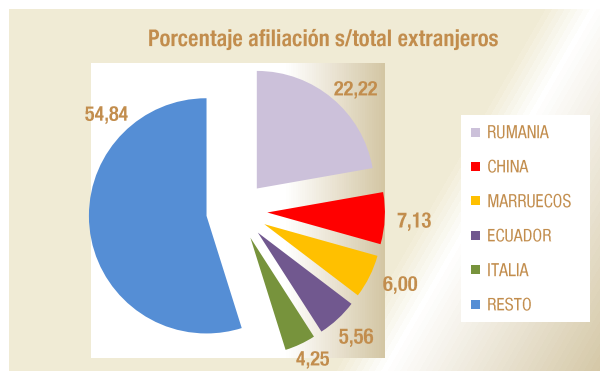
En agosto los autónomos extranjeros ascienden a 47.304 y presentan un descenso intermensual de 0,59%. En términos absolutos esta caída ha sido de 279 ocupados.

En términos interanuales los afiliados extranjeros al Régimen de Autónomos aumentan. Con 3.561 afiliaciones más que en agosto de 2016, han crecido un 8,14% en el último año.

El peso de los extranjeros sobre el total de afiliados en la Comunidad de Madrid es de 12,24%, dos puntos por encima de su peso en el total nacional (10,09%).

Respecto a su procedencia, un 40,95% del total de extranjeros afiliados en la Comunidad de Madrid pertenecen a países comunitarios (148.557 personas). Los 214.200 restantes son extranjeros procedentes de países de fuera de la Unión Europea (59,05%).

El mayor número de trabajadores extranjeros radicados en Madrid proceden de Rumanía (80.609), China (25.848) y Marruecos (21.774).



La Comunidad de Madrid es una de las regiones con mayor proporción de mujeres afiliadas entre los trabajadores extranjeros con un 50,18%, por detrás de Ceuta (54,38%) y de Asturias (51,34%) y cinco puntos y medio por encima del conjunto nacional (44,61%).

Con 182.040 afiliadas extranjeras, Madrid supera en términos absolutos a todas las comunidades autónomas excepto a Cataluña. La afiliación de mujeres inmigrantes comunitarias representa el 20,26% del conjunto nacional. En el caso de las trabajadoras extracomunitarias el porcentaje es del 23,52%.

Por sectores de actividad, los que agrupan a un mayor número de afiliados extranjeros en Madrid son los siguientes. En el régimen general: S. E. Hogar (20,40%), Hostelería (15%), Comercio y reparación de vehículos (13,48%) y Actividades administrativas y servicios auxiliares (11,76%), lo que representa un total de 60,64%. En el régimen de autónomos: Comercio y reparación de vehículos (33,54%), Construcción (14,76%) y Hostelería (12,44%), lo que supone un 60,74%.

Contratación

En agosto de 2017 la contratación de trabajadores extranjeros ha experimentado un descenso tanto en Madrid como en el total nacional.

En Madrid este mes se han realizado 31.427 contratos a trabajadores inmigrantes. Esto supone el 19,58% del total de contratos celebrados en Madrid, que han sido 160.487. En el mismo mes en España se han llevado a cabo 256.352 contratos a extranjeros, un 16,69% del total de contratos efectuados, que han sido 1.536.400. En la Comunidad de Madrid se ha formalizado el 12,26% de los contratos a extranjeros realizados en España.

En términos intermensuales los contratos a extranjeros en la Comunidad de Madrid han experimentado un descenso de 20,90% con 8.306 contratos menos que el mes anterior. Del mismo modo el total de contratos ha registrado una bajada de 27,67% en la región. En España este mes se han efectuado 54.271 contratos menos a trabajadores inmigrantes (-17,47%). El total de contratos registrados en España ha experimentado una caída de 20,34% con 392.239 contratos menos que el mes anterior.

Este mes la cifra de extranjeros no comunitarios contratados en Madrid alcanza los 21.709, lo que supone un 69,08% sobre el total de extranjeros contratados en Madrid, que han sido 31.427. La contratación de inmigrantes comunitarios ha alcanzado los 9.718 lo que refleja un porcentaje de 30,92%.

Contratos extranjeros		Agosto 2017
Comunitarios	No comunitarios	Total contratos
9.718	21.709	31.427
30,92	69,08	100,00

Con respecto a agosto de 2016, en Madrid, los contratos a inmigrantes han experimentado un aumento de un 12,29%. El total de contrataciones registra una tasa de variación interanual de 6,78% con 10.184 contratos más que en agosto de 2016. En España, en términos interanuales, la contratación muestra un aumento de 11,68% en el caso de trabajadores extranjeros y de 5,83% en el total de contrataciones.

Cuatro ramas de actividad agrupan el 63,29% de los contratos a inmigrantes en Madrid y son: Hostelería (20,84%), Actividades administrativas y servicios auxiliares (18,09%), Construcción (13,17%) y Comercio al por mayor... (11,19%). El peso de las contrataciones en estas ramas de actividad es mayor entre los extranjeros no comunitarios, 64,60%, que entre los extranjeros comunitarios, 60,36%.

El 19,20% de los contratos realizados a extranjeros en la Comunidad de Madrid han sido indefinidos. En el caso de los inmigrantes comunitarios, el porcentaje de contratación indefinida ha sido 18,95% y para los inmigrantes no comunitarios 19,31%. El colectivo de trabajadores españoles en nuestra Comunidad presenta un 13,76% de contratos indefinidos sobre los totales.

Paro registrado

En agosto el paro registrado de trabajadores inmigrantes ha presentado un descenso tanto en Madrid como en el resto de España.

En nuestra región este mes se han registrado 58.967 parados extranjeros y el total de paro registrado ha alcanzado la cifra de 383.307. El porcentaje de parados inmigrantes sobre el total de parados en nuestra región se eleva a 15,38%. En España este mes se han registrado 380.814 parados extranjeros, lo que supone un 11,26% del total de parados, que ha alcanzado la cifra de 3.382.324.

En términos intermensuales, el paro de extranjeros baja en Madrid en 796 trabajadores, un 1,33%. El paro registrado total muestra un incremento de 3.865 trabajadores con respecto a julio y una tasa de variación intermensual de 1,02%.

En España el paro registrado de extranjeros experimenta una bajada de 5.738 trabajadores en agosto (-1,48%). Por su parte, el paro total muestra

una subida de 46.400 personas, un 1,39%, con respecto al mes anterior.

El paro de las mujeres extranjeras en la Comunidad de Madrid registra este mes una cifra de 30.156 paradas, y representa el 51,14% del paro del total de inmigrantes.

En Madrid, el peso de los extranjeros parados sobre el total del paro registrado es de 15,38%, mientras que los extranjeros representan el 19,58% de las contrataciones y el 14,08% de los ocupados (EPA).

En el mes de agosto el paro registrado de extranjeros no comunitarios en la Comunidad de Madrid alcanza los 35.022 trabajadores, lo que supone un 59,39% del total de extranjeros parados en Madrid, que han sido 58.967. La cifra de parados inmigrantes comunitarios alcanza los 23.945, lo que representa un porcentaje de 40,61%.

Paro registrado extranjeros		Agosto 2017
Comunitarios	No comunitarios	Total contratos
23.945	35.022	58.967
40,61	59,39	100,00

Con respecto a agosto de 2016, el paro de inmigrantes ha bajado en Madrid en 5.769 personas, un descenso de 8,91%. El paro registrado total ha caído un 9,08% y muestra 38.257 desempleados menos.

En España, en el mismo período, el paro entre los inmigrantes ha bajado en 35.958 personas, una caída de 8,63% y el total de parados presenta un descenso de 8,52%, con 315.172 parados menos que en agosto de 2016.

En la Comunidad de Madrid las ramas de actividad con mayor número de parados extranjeros en el mes de agosto son: Construcción (16,81%), Hostelería (13,83%), Actividades administrativas y servicios auxiliares (13,09%) y Comercio al por mayor y al por menor; reparación de vehículos de motor y motocicletas (10,20%). En conjunto, un 53,93% de los parados extranjeros se aglutinan en estas ramas de actividad.

Encuesta de Población Activa. EPA II Trimestre de 2017

La Encuesta de Población Activa correspondiente al segundo trimestre de 2017, cifra en 4.231.200 la población de 16-64 años de la Comunidad de Madrid, de los cuales 589.800 son extranjeros.

Centrando el análisis de datos en este grupo de edad, en Madrid la tasa de actividad de los extranjeros es 83,72%, más de seis puntos por encima de la tasa de actividad de los extranjeros en España (77,47%).

La tasa de ocupación de este colectivo es 68,75% en la Comunidad de Madrid y supera en nueve puntos y medio a la de extranjeros en España (59,11%).

La tasa de paro de los inmigrantes en Madrid (17,88%) se sitúa casi seis puntos por debajo de la tasa de paro de los extranjeros en España (23,70%).



Según los datos correspondientes al segundo trimestre de 2017 de la Encuesta de Población Activa, se han alcanzado los 2.880.100 ocupados en nuestra región, de los cuales 405.500 son extranjeros, lo que representa el 14,08% de los ocupados totales.

En Madrid la tasa de ocupados del colectivo de extranjeros (68,75%) es ligeramente superior a la de la población total (68,07%).

La tasa de paro de los extranjeros en Madrid (17,88%) se encuentra casi cinco puntos por encima de la tasa de paro de la población total en esta Comunidad (13,09%). En España las tasas de paro de extranjeros y población total son 23,70% y 17,34%.



En cuanto al peso de los ocupados extranjeros entre el total de ocupados por Comunidades, las que presentan una mayor proporción de extranjeros entre sus ocupados son Baleares (20,77%), Murcia (16,47%), Canarias (16,12%), Comunidad Valenciana (14,33%) y Madrid (14,08%). La media para el conjunto nacional es de 11,05%.

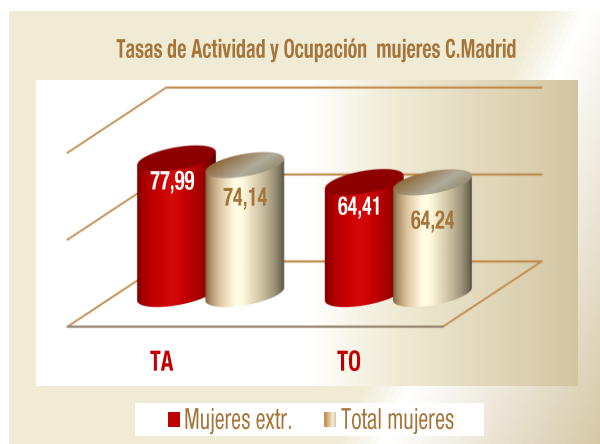
En Madrid un 54,28% de la población extranjera de 16 a 64 años de edad son mujeres. En España este porcentaje alcanza el 53,05%.

Dentro del mercado laboral, en nuestra Comunidad, en el colectivo de extranjeros, el peso de las mujeres extranjeras supone el 50,56% de los activos y el 50,85% de los ocupados.

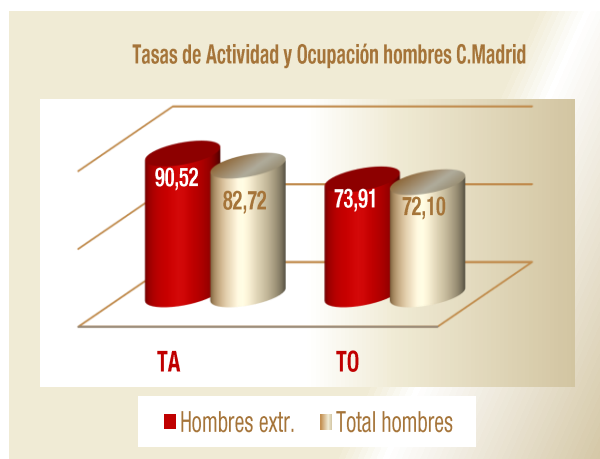
En España las mujeres constituyen el 47,88% de los activos y el 46,61% de los ocupados del colectivo de extranjeros.

El peso de las mujeres ocupadas extranjeras en nuestra región, es mayor que el de las mujeres ocupadas de la población total en Madrid (50,85% vs. 48,39%).

En Madrid la tasa de actividad de las mujeres extranjeras supera en casi cuatro puntos a la tasa de actividad de la población total femenina (77,99% vs. 74,14%). Sin embargo, las trabajadoras extranjeras tienen una tasa de ocupación de 64,41%, similar a la del total de mujeres en Madrid (64,24%).



Entre la población masculina extranjera, en Madrid la tasa de actividad de los trabajadores extranjeros (90,52%) supera en casi ocho puntos a la tasa de actividad del conjunto de la población masculina (82,72%). Sin embargo, los trabajadores extranjeros tienen una tasa de ocupación de 73,91%, casi dos puntos por encima de la del total de hombres ocupados en Madrid (72,10%).

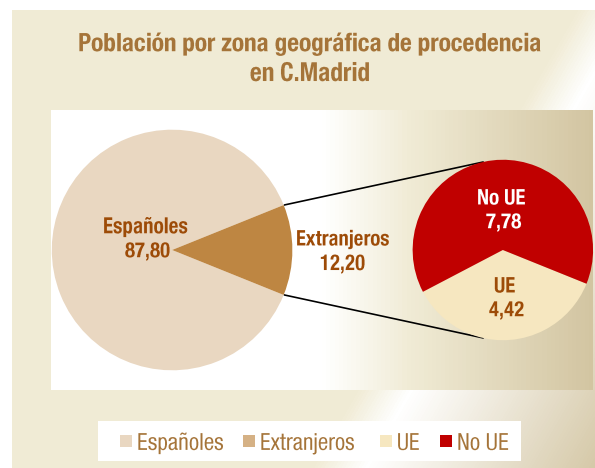


Otro rasgo definitorio de la oferta de trabajo extranjera en todas las regiones españolas es su juventud. En Madrid y en España, los ocupados entre los 25 y los 54 años suponen el 84,15% y 85,70% en el colectivo de extranjeros.

La estabilidad en el empleo es mayor entre los asalariados extranjeros en la Comunidad de Madrid que en el resto de España, con unas tasas de temporalidad de 31,91% para Madrid y de 40,31% para España.

Datos de población

Según el Padrón Municipal del Instituto Nacional de Estadística (INE) los datos provisionales del año 2017 cifran la población extranjera empadronada en la Comunidad de Madrid en 793.513 extranjeros, el 12,20% de la población madrileña, que asciende a 6.504.584. De ellos, 287.437 (4,42%) proceden de la UE y 506.076 (7,78%) de la No UE.



En España, la población extranjera empadronada se eleva a 4.549.858, el 9,78% de la población total, que asciende a 46.539.026. Un 17,44% de los inmigrantes en España reside en Madrid, segundo porcentaje más alto del país, sólo por detrás de Cataluña (22,82%).

El colectivo de inmigrantes mayoritario en Madrid son los extranjeros de la No Unión Europea que representa el 63,78% de los inmigrantes de nuestra región. El 32,64% de los extranjeros de Madrid son latinoamericanos entre los que destacan: Ecuatorianos (4,94%), colombianos (4,42%), peruanos (3,17%), dominicanos (3,15%) y Paraguayos (2,97%). Un segundo grupo son los inmigrantes africanos (13,53%), en su mayoría de origen marroquí (9,55%) seguidos a distancia por los nigerianos (1,08%). En tercer lugar se sitúan los asiáticos (11,62%), fundamentalmente de origen chino (7,19%), seguidos por los filipinos (1,73%). En último lugar se encuentran los europeos no comunitarios (4,56%) entre los que predominan los extranjeros de origen ucraniano que representan el 2,82% del total de inmigrantes en Madrid.

Los inmigrantes de la Unión Europea residentes en Madrid suponen el 36,22% del total de extranjeros en nuestra región. Por procedencia los primeros puestos están ocupados por rumanos (21,29%) e italianos (3,20%); casi uno de cada cuatro extranjeros (24,49%) procede de estos dos países. Dentro de este grupo el tercer lugar lo ocupan los búlgaros (2,84%). Los países que forman parte del grupo fundador de la UE, que son Italia, Alemania, Bélgica, Francia, Luxemburgo y Países Bajos, aportan al colectivo de extranjeros un 6,27%.

El grupo mayoritario de inmigrantes en Madrid es de origen rumano, con 168.940 empadronados. Le siguen los marroquíes con 75.766 y los chinos con 57.036.

Principales indicadores

Extranjeros	Fecha	C.Madrid				España			
		Dato	% Extr.	Var. Interanual		Dato	% Extr.	Var. Interanual	
				Absoluta	Relativa			Absoluta	Relativa
Población*	ene-17	793.513	12,20	886	0,11	4.549.858	9,78	-68.723	-1,49
Afiliación	ago-17	362.757	12,24	18.879	5,49	1.848.329	10,09	120.774	6,99
Activos	II Trim. 2.017	493,8	14,90	-3,1	-0,62	2.698,5	11,97	-11,9	-0,44
Ocupados		405,5	14,08	43,3	11,97	2.058,8	11,05	90,7	4,61
Parados	ago-17	88,3	20,35	-46,4	-34,46	639,6	16,36	-102,6	-13,82
Paro Registrado		58.967	15,38	-5.769	-8,91	380.814	11,26	-35.958	-8,63
Contratos		31.427	19,58	3.439	12,29	256.352	16,69	26.802	11,68
Tasas	Fecha	Dato	Variación Inter-EPA			Dato	Variación Inter-EPA		
Tasa Actividad	II Trim. 2.017	83,72	0,94			77,47	-0,16		
Tasa Ocupación		68,75	4,39			59,11	1,28		
Tasa Paro		17,88	-4,37			23,70	-1,81		

Totales	Fecha	C.Madrid			España		
		Dato	Var. Interanual		Dato	Var. Interanual	
			Absoluta	Relativa		Absoluta	Relativa
Población*	ene-17	6.504.584	37.588	0,58	46.539.026	-17.982	-0,04
Afiliación	ago-17	2.964.789	107.439	3,76	18.309.844	609.849	3,45
Activos	II Trim. 2.017	3.314,0	-40,6	-1,21	22.544,5	-162,5	-0,72
Ocupados		2.880,1	74,2	2,64	18.635,7	497,4	2,74
Parados	ago-17	433,8	-114,7	-20,92	3.908,8	-659,9	-14,44
Paro Registrado		383.307	-38.257	-9,08	3.382.324	-315.172	-8,52
Contratos		160.487	10.184	6,78	1.536.400	84.611	5,83
Tasas	Fecha	Dato	Variación Inter-EPA		Dato	Variación Inter-EPA	
Tasa Actividad	II Trim. 2.017	78,32	0,08		75,06	0,10	
Tasa Ocupación		68,07	1,02		62,04	1,23	
Tasa Paro		13,09	-1,22		17,34	-1,53	

Peso de C.Madrid sobre España

Indicador	Fecha	Extranjeros	Totales
Población*	ene-17	17,44	13,98
Afiliación	ago-17	19,63	16,19
Ocupados EPA	II Trim. 2.017	19,70	15,45
Paro Registrado	ago-17	15,48	11,33
Contratos		12,26	10,45

Peso de Extranjeros No UE sobre Total de Extranjeros

Indicador	Fecha	C.Madrid	España
Población	ene-17	63,78	61,24
Afiliación	ago-17	59,05	58,24
Paro Regist. (No com./ Total extr.)		59,39	62,95

* Población: Datos provisionales año 2017

Datos EPA referidos a Población 16-64 años. Valores en miles

Anexo Tablas

Índice I. Afiliación a la Seguridad Social

Índice II. Contratos y Paro registrado

Índice III. EPA

Índice IV. Población

Anexo de tablas. Índice I

Seguridad Social

Extranjeros afiliados por comunidad autónoma, regímenes y zona de procedencia

Datos mensuales

Variación intermensual e interanual por CCAA

Total regímenes y Autónomos

Peso afiliados extranjeros sobre total afiliados por CCAA

Datos mensuales

Afiliados extranjeros por zona de procedencia, sexo y CCAA

C.Madrid y España

Evolución de la afiliación intermensual-interanual de trabajadores extranjeros

C.Madrid y España

Afiliados al régimen general y de autónomos por ramas de actividad en la C.Madrid

Datos mensuales

Ranking variación interanual e intermensual de afiliación de extranjeros por CCAA

Datos mensuales

Distribución de afiliación de extranjeros por CCAA

Gráfico

Afiliación de extranjeros en la C.Madrid por regímenes y país de procedencia y ranking

Datos mensuales

Afiliación de extranjeros por CCAA y regímenes						Agosto 2017	
Total extranjeros							
Comunidad Autónoma	Total regímenes	General	S.E. Agrario	S.E.Hogar	Autónomos	Distribución por CCAA	
Andalucía	198.343	90.143	53.051	14.883	39.808	10,73	
Aragón	73.773	42.561	15.013	6.816	9.373	3,99	
Asturias	13.776	8.240	453	2.354	2.418	0,75	
Baleares	110.187	82.017	1.585	5.155	21.021	5,96	
Canarias	90.917	63.917	2.157	2.762	21.434	4,92	
Cantabria	11.839	7.833	247	1.768	1.844	0,64	
Castilla-La Mancha	59.083	32.919	14.728	4.002	7.435	3,20	
Castilla-León	52.521	34.073	6.221	5.611	6.602	2,84	
Cataluña	462.583	334.984	23.725	33.994	68.969	25,03	
C. Valenciana	190.875	120.096	15.816	14.136	40.381	10,33	
Extremadura	12.225	4.905	4.533	821	1.965	0,66	
Galicia	32.974	21.132	1.317	3.157	6.032	1,78	
Madrid	362.757	249.933	1.113	64.333	47.304	19,63	
Murcia	76.072	26.084	37.840	4.962	7.029	4,12	
Navarra	23.294	13.557	3.064	2.783	3.890	1,26	
País Vasco	55.941	33.973	1.228	11.342	9.119	3,03	
La Rioja	14.089	8.210	2.415	1.598	1.865	0,76	
Ceuta	2.685	1.121	1	1.181	363	0,15	
Melilla	4.397	2.021	1	1.475	898	0,24	
Total	1.848.329	1.177.720	184.508	183.131	297.752	100,00	
Extranjeros Unión Europea							
Comunidad Autónoma	Total regímenes	General	S.E. Agrario	S.E.Hogar	Autónomos	Distribución por CCAA	
Andalucía	85.935	43.181	19.663	2.324	20.672	11,13	
Aragón	38.425	23.685	6.990	3.251	4.488	4,98	
Asturias	5.924	3.568	144	1.020	1.022	0,77	
Baleares	60.821	43.690	205	1.590	15.071	7,88	
Canarias	50.141	33.825	737	216	15.001	6,50	
Cantabria	4.201	2.903	100	422	757	0,54	
Castilla-La Mancha	32.437	18.371	8.740	1.904	3.422	4,20	
Castilla-León	29.313	19.387	4.351	2.329	3.235	3,80	
Cataluña	151.181	115.782	5.752	3.291	26.112	19,59	
C. Valenciana	95.112	62.030	5.686	5.365	21.923	12,32	
Extremadura	5.994	2.612	2.372	246	765	0,78	
Galicia	14.321	10.099	753	577	2.686	1,86	
Madrid	148.557	107.117	441	22.100	18.852	19,25	
Murcia	14.114	8.279	2.628	555	2.641	1,83	
Navarra	10.269	6.425	830	1.114	1.900	1,33	
País Vasco	17.815	11.654	466	1.833	3.809	2,31	
La Rioja	7.120	4.098	1.152	929	941	0,92	
Ceuta	59	31	0	0	28	0,01	
Melilla	145	46	0	0	99	0,02	
Total	771.883	516.781	61.010	49.066	143.424	100,00	
Extranjeros No Unión Europea							
Comunidad Autónoma	Total regímenes	General	S.E. Agrario	S.E.Hogar	Autónomos	Distribución por CCAA	
Andalucía	112.409	46.962	33.388	12.560	19.136	10,44	
Aragón	35.347	18.876	8.022	3.565	4.885	3,28	
Asturias	7.852	4.672	310	1.334	1.396	0,73	
Baleares	49.365	38.327	1.380	3.565	5.950	4,59	
Canarias	40.777	30.093	1.419	2.546	6.433	3,79	
Cantabria	7.638	4.930	147	1.346	1.088	0,71	
Castilla-La Mancha	26.647	14.549	5.987	2.097	4.013	2,48	
Castilla-León	23.208	14.686	1.870	3.282	3.368	2,16	
Cataluña	311.402	219.202	17.973	30.703	42.857	28,93	
C. Valenciana	95.763	58.067	10.130	8.771	18.458	8,90	
Extremadura	6.230	2.294	2.162	575	1.200	0,58	
Galicia	18.653	11.033	564	2.580	3.346	1,73	
Madrid	214.200	142.816	672	42.233	28.453	19,90	
Murcia	61.958	17.805	35.213	4.407	4.388	5,76	
Navarra	13.025	7.133	2.234	1.669	1.989	1,21	
País Vasco	38.126	22.319	762	9.509	5.310	3,54	
La Rioja	6.969	4.113	1.263	669	924	0,65	
Ceuta	2.626	1.090	1	1.181	335	0,24	
Melilla	4.252	1.974	1	1.475	799	0,40	
Total	1.076.445	660.939	123.498	134.065	154.328	100,00	

Fuente: Ministerio de Empleo y Seguridad Social

Variación mensual y anual por CCAA

Total regímenes					
Comunidad Autónoma	ago-17	Variación intermensual		Variación interanual	
	Afiliación extranjeros	Var. Absoluta	Tasa	Var. Absoluta	Tasa
Andalucía	198.343	-1.560	-0,78	10.023	5,32
Aragón	73.773	-1.368	-1,82	5.685	8,35
Asturias	13.776	141	1,03	698	5,34
Baleares	110.187	-483	-0,44	8.480	8,34
Canarias	90.917	811	0,90	6.824	8,11
Cantabria	11.839	173	1,48	740	6,67
Castilla-La Mancha	59.083	-3.207	-5,15	3.202	5,73
Castilla-León	52.521	-390	-0,74	2.651	5,32
Cataluña	462.583	-2.832	-0,61	39.661	9,38
C. Valenciana	190.875	-3.377	-1,74	12.059	6,74
Extremadura	12.225	241	2,01	924	8,18
Galicia	32.974	309	0,95	2.072	6,71
Madrid	362.757	-4.039	-1,10	18.879	5,49
Murcia	76.072	-6.480	-7,85	2.234	3,03
Navarra	23.294	494	2,17	1.878	8,77
País Vasco	55.941	-604	-1,07	3.904	7,50
La Rioja	14.089	110	0,79	895	6,78
Ceuta	2.685	6	0,22	0	0,00
Melilla	4.397	-11	-0,25	-34	-0,77
Total	1.848.329	-22.068	-1,18	120.774	6,99

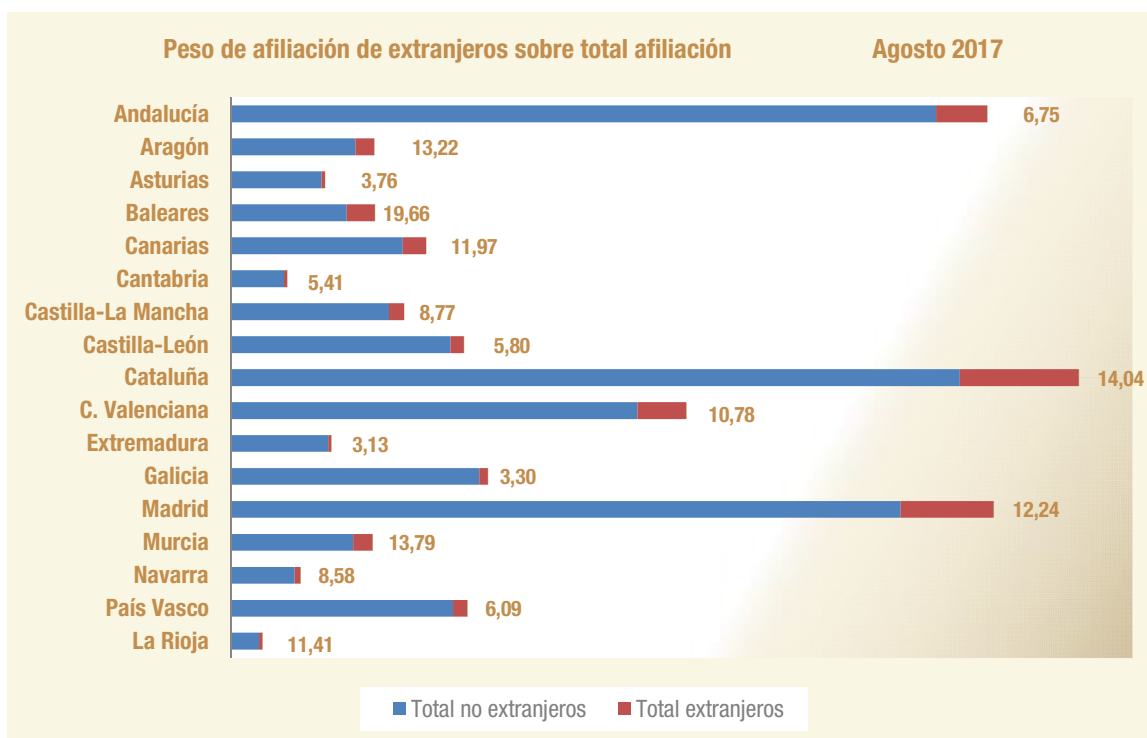
Autónomos					
Comunidad Autónoma	ago-17	Variación intermensual		Variación interanual	
	Afiliación extranjeros	Var. Absoluta	Tasa	Var. Absoluta	Tasa
Andalucía	39.808	-83	-0,21	2.599	6,98
Aragón	9.373	-49	-0,52	644	7,38
Asturias	2.418	11	0,46	66	2,81
Baleares	21.021	70	0,33	1.328	6,74
Canarias	21.434	88	0,41	1.412	7,05
Cantabria	1.844	-3	-0,16	44	2,44
Castilla-La Mancha	7.435	-26	-0,35	507	7,32
Castilla-León	6.602	20	0,30	240	3,77
Cataluña	68.969	158	0,23	5.832	9,24
C. Valenciana	40.381	-84	-0,21	2.545	6,73
Extremadura	1.965	-16	-0,81	22	1,13
Galicia	6.032	18	0,30	398	7,06
Madrid	47.304	-279	-0,59	3.561	8,14
Murcia	7.029	-82	-1,15	252	3,72
Navarra	3.890	-14	-0,36	335	9,42
País Vasco	9.119	-137	-1,48	740	8,83
La Rioja	1.865	-21	-1,11	150	8,75
Ceuta	363	0	0,00	57	18,63
Melilla	898	-5	-0,55	8	0,90
Total	297.752	-432	-0,14	20.743	7,49

Fuente: Ministerio de Empleo y Seguridad Social y elaboración propia

Peso afiliación de extranjeros sobre total afiliación

Agosto 2017

Comunidad Autónoma	Total regímenes		
	Total afiliados	Total extranjeros	Peso extr/total
Andalucía	2.938.821	198.343	6,75
Aragón	558.053	73.773	13,22
Asturias	366.415	13.776	3,76
Baleares	560.577	110.187	19,66
Canarias	759.524	90.917	11,97
Cantabria	219.009	11.839	5,41
Castilla-La Mancha	673.976	59.083	8,77
Castilla-León	905.940	52.521	5,80
Cataluña	3.294.418	462.583	14,04
C. Valenciana	1.770.815	190.875	10,78
Extremadura	390.609	12.225	3,13
Galicia	998.891	32.974	3,30
Madrid	2.964.789	362.757	12,24
Murcia	551.591	76.072	13,79
Navarra	271.595	23.294	8,58
País Vasco	919.073	55.941	6,09
La Rioja	123.533	14.089	11,41
Ceuta	20.911	2.685	12,84
Melilla	21.303	4.397	20,64
Total	18.309.844	1.848.329	10,09



Fuente: Ministerio de Empleo y Seguridad Social y elaboración propia

Afiliación de extranjeros por procedencia y CCAA					Agosto 2017	
Comunidad Autónoma	Total Extranjeros		Unión Europea		No Unión Europea	
	Número	% s/total nacional	Número	% s/total nacional	Número	% s/total nacional
Andalucía	198.343	10,73	85.935	11,13	112.409	10,44
Aragón	73.773	3,99	38.425	4,98	35.347	3,28
Asturias	13.776	0,75	5.924	0,77	7.852	0,73
Baleares	110.187	5,96	60.821	7,88	49.365	4,59
Canarias	90.917	4,92	50.141	6,50	40.777	3,79
Cantabria	11.839	0,64	4.201	0,54	7.638	0,71
Castilla-La Mancha	59.083	3,20	32.437	4,20	26.647	2,48
Castilla-León	52.521	2,84	29.313	3,80	23.208	2,16
Cataluña	462.583	25,03	151.181	19,59	311.402	28,93
C. Valenciana	190.875	10,33	95.112	12,32	95.763	8,90
Extremadura	12.225	0,66	5.994	0,78	6.230	0,58
Galicia	32.974	1,78	14.321	1,86	18.653	1,73
Madrid	362.757	19,63	148.557	19,25	214.200	19,90
Murcia	76.072	4,12	14.114	1,83	61.958	5,76
Navarra	23.294	1,26	10.269	1,33	13.025	1,21
País Vasco	55.941	3,03	17.815	2,31	38.126	3,54
La Rioja	14.089	0,76	7.120	0,92	6.969	0,65
Ceuta	2.685	0,15	59	0,01	2.626	0,24
Melilla	4.397	0,24	145	0,02	4.252	0,40
Total	1.848.329	100,00	771.883	100,00	1.076.445	100,00

Fuente: Ministerio de Empleo y Seguridad Social y elaboración propia

Afiliación de extranjeros por sexo y CCAA					Agosto 2017	
Comunidad Autónoma	Hombres		Mujeres		Ambos sexos	
	Número	Peso s/ambos sexos	Número	Peso s/ambos sexos	Número	
Andalucía	110.435	55,68	87.908	44,32	198.343	
Aragón	42.722	57,91	31.051	42,09	73.773	
Asturias	6.704	48,66	7.072	51,34	13.776	
Baleares	59.542	54,04	50.645	45,96	110.187	
Canarias	49.401	54,34	41.516	45,66	90.917	
Cantabria	6.049	51,09	5.790	48,91	11.839	
Castilla-La Mancha	36.358	61,54	22.725	38,46	59.083	
Castilla-León	28.916	55,06	23.605	44,94	52.521	
Cataluña	266.971	57,71	195.612	42,29	462.583	
C. Valenciana	105.663	55,36	85.212	44,64	190.875	
Extremadura	7.002	57,28	5.223	42,72	12.225	
Galicia	18.689	56,68	14.285	43,32	32.974	
Madrid	180.717	49,82	182.040	50,18	362.757	
Murcia	49.317	64,83	26.755	35,17	76.072	
Navarra	13.807	59,27	9.487	40,73	23.294	
País Vasco	30.028	53,68	25.913	46,32	55.941	
La Rioja	7.895	56,04	6.194	43,96	14.089	
Ceuta	1.225	45,62	1.460	54,38	2.685	
Melilla	2.364	53,76	2.033	46,24	4.397	
Total	1.023.805	55,39	824.524	44,61	1.848.329	

Fuente: Ministerio de Empleo y Seguridad Social y elaboración propia

Evolución de la afiliación intermensual-interanual de trabajadores extranjeros en C.Madrid

C.Madrid	Afiliación de extranjeros			Total regímenes		Autónomos	
	Total regímenes	General	Autónomos	Tasa mensual	Tasa anual	Tasa mensual	Tasa anual
ene-16	334.500	291.512	42.940	-1,61	3,52	-0,82	6,02
feb-16	336.917	293.849	43.017	0,72	3,74	0,18	5,71
mar-16	339.622	296.146	43.424	0,80	3,67	0,95	5,37
abr-16	342.559	298.748	43.759	0,86	3,85	0,77	5,53
may-16	346.128	301.963	44.108	1,04	3,70	0,80	5,35
jun-16	349.057	304.633	44.364	0,85	3,88	0,58	5,27
jul-16	348.282	304.140	44.080	-0,22	3,77	-0,64	4,85
ago-16	343.878	300.070	43.743	-1,26	3,76	-0,76	4,80
sep-16	346.536	302.351	44.125	0,77	3,99	0,87	5,02
oct-16	350.235	305.434	44.749	1,07	4,01	1,41	5,03
nov-16	353.156	307.796	45.312	0,83	4,11	1,26	5,26
dic-16	353.732	308.101	45.584	0,16	4,04	0,60	5,29
ene-17	349.022	303.455	45.517	-1,33	4,34	-0,15	6,00
feb-17	352.008	306.040	45.914	0,86	4,48	0,87	6,73
mar-17	356.584	309.976	46.548	1,30	4,99	1,38	7,19
abr-17	359.752	312.678	47.014	0,89	5,02	1,00	7,44
may-17	363.353	315.912	47.376	1,00	4,98	0,77	7,41
jun-17	366.666	318.878	47.714	0,91	5,04	0,71	7,55
jul-17	366.796	319.139	47.583	0,04	5,32	-0,27	7,95
ago-17	362.757	315.379	47.304	-1,10	5,49	-0,59	8,14
sep-17							
oct-17							
nov-17							
dic-17							

Fuente: Ministerio de Empleo y Seguridad Social y elaboración propia

Evolución de la afiliación intermensual-interanual de trabajadores extranjeros en España

España	Afiliación de extranjeros			Total regímenes		Autónomos	
	Total regímenes	General	Autónomos	Tasa mensual	Tasa anual	Tasa mensual	Tasa anual
ene-16	1.600.822	1.337.039	260.022	-1,66	5,59	-0,61	8,07
feb-16	1.612.681	1.347.171	261.518	0,74	5,52	0,58	8,20
mar-16	1.643.064	1.373.140	265.537	1,88	5,10	1,54	8,01
abr-16	1.683.092	1.408.690	269.823	2,44	4,68	1,61	7,77
may-16	1.731.018	1.452.567	273.680	2,85	4,08	1,43	7,44
jun-16	1.747.801	1.465.964	276.989	0,97	4,78	1,21	7,18
jul-16	1.747.114	1.464.525	277.581	-0,04	5,18	0,21	6,87
ago-16	1.727.555	1.445.398	277.009	-1,12	5,11	-0,21	6,74
sep-16	1.727.034	1.444.000	278.035	-0,03	4,93	0,37	6,66
oct-16	1.733.626	1.450.065	278.787	0,38	6,12	0,27	6,61
nov-16	1.704.921	1.422.070	278.351	-1,66	5,15	-0,16	6,46
dic-16	1.711.858	1.429.728	278.567	0,41	5,16	0,08	6,48
ene-17	1.687.585	1.406.595	277.304	-1,42	5,42	-0,45	6,65
feb-17	1.702.248	1.418.765	279.504	0,87	5,55	0,79	6,88
mar-17	1.739.720	1.451.212	284.077	2,20	5,88	1,64	6,98
abr-17	1.797.872	1.503.767	289.400	3,34	6,82	1,87	7,26
may-17	1.861.591	1.562.600	294.174	3,54	7,54	1,65	7,49
jun-17	1.875.413	1.572.877	297.601	0,74	7,30	1,16	7,44
jul-17	1.870.397	1.567.067	298.184	-0,27	7,06	0,20	7,42
ago-17	1.848.329	1.545.359	297.752	-1,18	6,99	-0,14	7,49
sep-17							
oct-17							
nov-17							
dic-17							

Fuente: Ministerio de Empleo y Seguridad Social y elaboración propia

Afiliación de extranjeros régimen general y de autónomos			Agosto 2017	
Distribución por ramas de actividad				
C.Madrid	Régimen general		Régimen autónomos	
Ramas de actividad CNAE-09	Afiliados extranjeros	Peso /s total extranjeros	Afiliados extranjeros	Peso /s total extranjeros
Agricultura, ganadería, caza , selvicultura y pesca	419	0,13	77	0,16
Industrias extractivas	279	0,09	5	0,01
Industria manufacturera	13.701	4,34	1.272	2,69
Suministro energía eléctrica, gas , vapor y aire acondicionado	132	0,04	4	0,01
Suministro agua, actividades saneamiento, gestión residuos y descontaminación	877	0,28	14	0,03
Construcción	27.245	8,64	6.984	14,76
Comercio; reparación vehículos motor y motocicletas	42.515	13,48	15.866	33,54
Transporte y almacenamiento	11.367	3,60	2.211	4,67
Hostelería	47.292	15,00	5.884	12,44
Información y comunicaciones	10.837	3,44	1.482	3,13
Actividades financieras y de seguros	3.994	1,27	367	0,78
Actividades inmobiliarias	2.484	0,79	429	0,91
Actividades profesionales científicas y técnicas	15.406	4,88	3.272	6,92
Actividades administrativas y servicios auxiliares	37.099	11,76	2.513	5,31
Administración pública y defensa; SS obligatoria	1.752	0,56	5	0,01
Educación	7.631	2,42	1.699	3,59
Actividades sanitarias y servicios centrales	12.722	4,03	1.045	2,21
Actividades artísticas, recreativas y entretenimiento	4.129	1,31	722	1,53
Otros servicios	7.795	2,47	3.439	7,27
Actividades de los hogares como empleadores de personal domestico :	1.740	0,55	9	0,02
Actividades de organizaciones y organismos extraterritoriales	518	0,16	6	0,01
S.E. Agrario	1.113	0,35		0,00
S.E. Hogar	64.333	20,40		0,00
Total extranjeros	315.379	100,00	47.304	100,00

Fuente: Ministerio de Empleo y Seguridad Social y elaboración propia

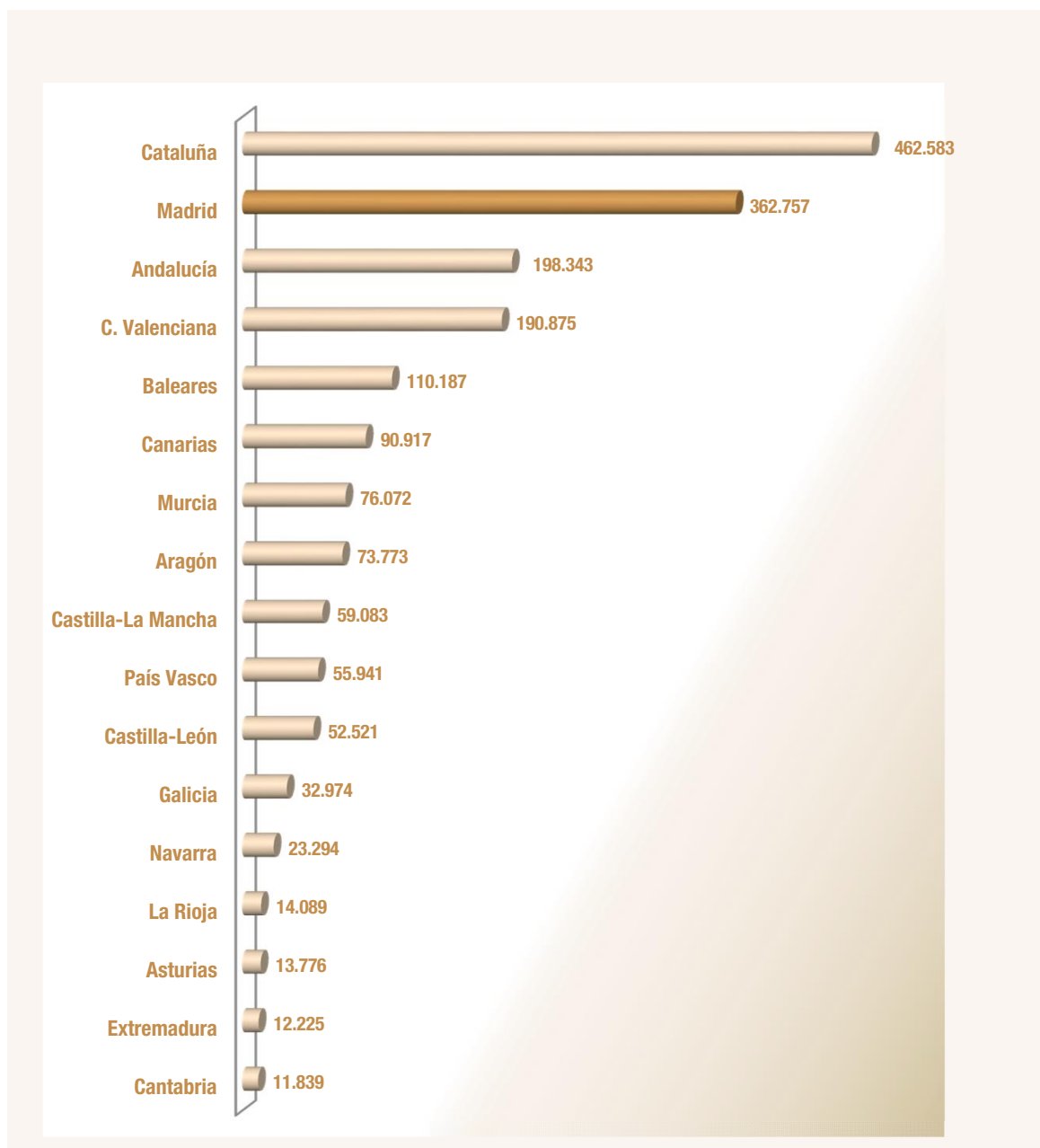
Ranking variación interanual afiliación de extranjeros por CCAA				Agosto 2017	
Total extranjeros		Absoluta		Tasa interanual	
Cataluña	462.583	Cataluña	39.661	Cataluña	9,38
Madrid	362.757	Madrid	18.879	Navarra	8,77
Andalucía	198.343	C. Valenciana	12.059	Aragón	8,35
C. Valenciana	190.875	Andalucía	10.023	Baleares	8,34
Baleares	110.187	Baleares	8.480	Extremadura	8,18
Canarias	90.917	Canarias	6.824	Canarias	8,11
Murcia	76.072	Aragón	5.685	País Vasco	7,50
Aragón	73.773	País Vasco	3.904	La Rioja	6,78
Castilla-La Mancha	59.083	Castilla-La Mancha	3.202	C. Valenciana	6,74
País Vasco	55.941	Castilla-León	2.651	Galicia	6,71
Castilla-León	52.521	Murcia	2.234	Cantabria	6,67
Galicia	32.974	Galicia	2.072	Castilla-La Mancha	5,73
Navarra	23.294	Navarra	1.878	Madrid	5,49
La Rioja	14.089	Extremadura	924	Asturias	5,34
Asturias	13.776	La Rioja	895	Andalucía	5,32
Extremadura	12.225	Cantabria	740	Castilla-León	5,32
Cantabria	11.839	Asturias	698	Murcia	3,03
Total	1.848.329	Total	120.774	Total	6,99

Ranking variación intermensual afiliación de extranjeros por CCAA				Agosto 2017	
Total extranjeros		Absoluta		Tasa intermensual	
Cataluña	462.583	Canarias	811	Navarra	2,17
Madrid	362.757	Navarra	494	Extremadura	2,01
Andalucía	198.343	Galicia	309	Cantabria	1,48
C. Valenciana	190.875	Extremadura	241	Asturias	1,03
Baleares	110.187	Cantabria	173	Galicia	0,95
Canarias	90.917	Asturias	141	Canarias	0,90
Murcia	76.072	La Rioja	110	La Rioja	0,79
Aragón	73.773	Castilla-León	-390	Baleares	-0,44
Castilla-La Mancha	59.083	Baleares	-483	Cataluña	-0,61
País Vasco	55.941	País Vasco	-604	Castilla-León	-0,74
Castilla-León	52.521	Aragón	-1.368	Andalucía	-0,78
Galicia	32.974	Andalucía	-1.560	País Vasco	-1,07
Navarra	23.294	Cataluña	-2.832	Madrid	-1,10
La Rioja	14.089	Castilla-La Mancha	-3.207	C. Valenciana	-1,74
Asturias	13.776	C. Valenciana	-3.377	Aragón	-1,82
Extremadura	12.225	Madrid	-4.039	Castilla-La Mancha	-5,15
Cantabria	11.839	Murcia	-6.480	Murcia	-7,85
Total	1.848.329	Total	-22.068	Total	-1,18

Fuente: Ministerio de Empleo y Seguridad Social y elaboración propia

Gráfico de distribución de la afiliación de extranjeros por CCAA

Agosto 2017



Fuente: Ministerio de Empleo y Seguridad Social y elaboración propia

Afiliación de extranjeros					Agosto 2017
Distribución por país de procedencia					
País de procedencia	Total regímenes	General	S.E. Agrario	S.E.Hogar	Autónomos
Unión Europea					
ALEMANIA	3.842	3.034		15	792
AUSTRIA	341	260			81
BELGICA	905	697		4	200
BULGARIA	11.158	7.842	26	2.119	1.168
CHIPRE	37	31		2	4
CROACIA	141	110		3	27
DINAMARCA	268	201		3	63
ESLOVAQUIA	213	185		4	22
ESLOVENIA	105	86		1	18
ESTONIA	66	54		1	11
FINLANDIA	262	212			50
FRANCIA	7.652	6.302	1	19	1.329
GRECIA	494	389		6	100
HUNGRIA	467	386		20	60
IRLANDA	1.040	791			249
ITALIA	15.418	12.583	3	102	2.721
LETONIA	124	108		2	14
LITUANIA	268	236	1	4	27
LUXEMBURGO	17	12			5
MALTA	18	14			4
PAISES BAJOS	1.446	1.104		23	316
POLONIA	7.996	5.423	8	1.636	926
PORTUGAL	9.319	7.678	13	457	1.159
REINO UNIDO	5.471	4.044		5	1.420
REPUBLICA CHECA	294	250		7	36
RUMANIA	80.609	54.641	390	17.667	7.907
SUECIA	587	445		0	142
Total Unión Europea	148.557	107.117	441	22.100	18.852
No Unión Europea					
CHINA	25.848	13.261	2	161	12.424
MARRUECOS	21.774	17.318	416	2.211	1.826
ECUADOR	20.176	15.940	63	2.884	1.289
COLOMBIA	14.937	11.963	11	1.625	1.337
PARAGUAY	13.261	5.249	17	7.526	469
PERÚ	13.061	10.118	5	2.154	784
BOLIVIA	11.535	6.286	18	4.719	513
UCRANIA	10.337	5.896	9	3.880	549
DOMINICANA (REPUBLICA)	10.332	7.609	4	1.900	819
VENEZUELA	9.146	7.408	2	566	1.169
RESTO PAISES	63.795	41.770	125	14.606	7.276
Total No Unión Europea	214.200	142.816	672	42.233	28.453
Total extranjeros	362.757	249.933	1.113	64.333	47.304

Ranking afiliación de extranjeros por país y zona de procedencia

Unión Europea			No Unión Europea		
País	Total regímenes	% s/ total extranjeros	País	Total regímenes	% s/ total extranjeros
RUMANIA	80.609	22,22	CHINA	25.848	7,13
ITALIA	15.418	4,25	MARRUECOS	21.774	6,00
BULGARIA	11.158	3,08	ECUADOR	20.176	5,56
PORTUGAL	9.319	2,57	COLOMBIA	14.937	4,12
POLONIA	7.996	2,20	PARAGUAY	13.261	3,66
FRANCIA	7.652	2,11	PERU	13.061	3,60
REINO UNIDO	5.471	1,51	BOLIVIA	11.535	3,18
ALEMANIA	3.842	1,06	UCRANIA	10.337	2,85
PAISES BAJOS	1.446	0,40	DOMINICANA (REP)	10.332	2,85
IRLANDA	1.040	0,29	VENEZUELA	9.146	2,52
Porcentaje s/ total extranjeros		39,68	Porcentaje s/ total extranjeros		41,46

Fuente: Ministerio de Empleo y Seguridad Social y elaboración propia

Nota: La diferencia entre total regímenes y la suma del resto corresponde a los regímenes de mar y carbón.

Anexo de tablas. Índice II

Contratos

Contratos a extranjeros frente a total de contratos por zona de procedencia

Variaciones C.Madrid y España. Serie

Contratos a extranjeros en la C.Madrid por sexo y edad

Serie 2017

Contratos a extranjeros en la C.Madrid por ramas de actividad y zona de procedencia y sexo**Contratos indefinidos a extranjeros y a españoles en la C.Madrid por zona de procedencia**

Serie

Contratos a extranjeros en la C.Madrid por sexo, edad y país de procedencia

Datos mensuales

Contratos a extranjeros en la C.Madrid por sectores de actividad y país de procedencia

Datos mensuales

Paro registrado

Parados extranjeros frente a total de parados por zona de procedencia

Variaciones C.Madrid y España. Serie

Parados extranjeros en la C.Madrid por sexo y edad

Serie 2017

Parados extranjeros en la C.Madrid por ramas de actividad y zona de procedencia y sexo**Paro registrado de extranjeros en la C.Madrid por municipios, sexo, edad, sector de actividad económica y zona de procedencia****Paro registrado de extranjeros en la C.Madrid por municipios**

Variaciones mensuales

Paro de extranjeros en la C.Madrid por sexo, edad y país de procedencia

Datos mensuales

Paro de extranjeros en la C.Madrid por sectores de actividad y país de procedencia

Datos mensuales

Contratos a extranjeros frente a total de contratos. Variaciones. Serie C.Madrid

C.Madrid	Total Contratos	Contratos extranjeros			Peso extr. s/ total	Variaciones mensuales				Variaciones anuales			
		Total	Comunitarios	Extra-comunitarios		Total		Extranjeros		Total		Extranjeros	
						Absoluta	Tasa	Absoluta	Tasa	Absoluta	Tasa	Absoluta	Tasa
ene-15	155.851	26.687	9.617	17.070	17,12	-5.641	-3,49	431	1,64	18.628	13,57	1.427	5,65
feb-15	150.740	27.053	9.983	17.070	17,95	-5.111	-3,28	366	1,37	22.126	17,20	1.597	6,27
mar-15	170.684	31.279	11.121	20.158	18,33	19.944	13,23	4.226	15,62	31.312	22,47	3.602	13,01
abr-15	160.065	28.373	10.120	18.253	17,73	-10.619	-6,22	-2.906	-9,29	19.084	13,54	2.083	7,92
may-15	178.483	30.928	10.848	20.080	17,33	18.418	11,51	2.555	9,01	25.057	16,33	2.955	10,56
jun-15	203.506	33.598	11.959	21.639	16,51	25.023	14,02	2.670	8,63	30.010	17,30	3.792	12,72
jul-15	205.527	34.044	11.893	22.151	16,56	2.021	0,99	446	1,33	19.564	10,52	2.106	6,59
ago-15	128.319	23.202	7.612	15.590	18,08	-77.208	-37,57	-10.842	-31,85	14.401	12,64	2.011	9,49
sep-15	215.992	36.823	13.688	23.135	17,05	87.673	68,32	13.621	58,71	26.796	14,16	3.620	10,90
oct-15	219.178	36.730	13.482	23.248	16,76	3.186	1,48	-93	-0,25	16.178	7,97	1.551	4,41
nov-15	194.464	32.682	11.784	20.898	16,81	-24.714	-11,28	-4.048	-11,02	34.090	21,26	4.876	17,54
dic-15	185.888	29.112	10.061	19.051	15,66	-8.576	-4,41	-3.570	-10,92	24.396	15,11	2.856	10,88
ene-16	160.111	26.588	9.782	16.806	16,61	-25.777	-13,87	-2.524	-8,67	4.260	2,73	-99	-0,37
feb-16	174.083	30.753	11.176	19.577	17,67	13.972	8,73	4.165	15,66	23.343	15,49	3.700	13,68
mar-16	179.865	31.637	11.292	20.345	17,59	5.782	3,32	884	2,87	9.181	5,38	358	1,14
abr-16	183.090	31.871	11.345	20.526	17,41	3.225	1,79	234	0,74	23.025	14,38	3.498	12,33
may-16	198.405	34.088	11.841	22.247	17,18	15.315	8,36	2.217	6,96	19.922	11,16	3.160	10,22
jun-16	227.709	37.465	13.044	24.421	16,45	29.304	14,77	3.377	9,91	24.203	11,89	3.867	11,51
jul-16	205.625	34.281	11.355	22.926	16,67	-22.084	-9,70	-3.184	-8,50	98	0,05	237	0,70
ago-16	150.303	27.988	8.959	19.029	18,62	-55.322	-26,90	-6.293	-18,36	21.984	17,13	4.786	20,63
sep-16	230.792	39.771	14.416	25.355	17,23	80.489	53,55	11.783	42,10	14.800	6,85	2.948	8,01
oct-16	225.775	37.730	13.721	24.009	16,71	-5.017	-2,17	-2.041	-5,13	6.597	3,01	1.000	2,72
nov-16	218.061	36.576	12.778	23.798	16,77	-7.714	-3,42	-1.154	-3,06	23.597	12,13	3.894	11,91
dic-16	196.802	32.320	10.749	21.571	16,42	-21.259	-9,75	-4.256	-11,64	10.914	5,87	3.208	11,02
ene-17	188.847	32.062	11.431	20.631	16,98	-7.955	-4,04	-258	-0,80	28.736	17,95	5.474	20,59
feb-17	178.728	32.835	11.400	21.435	18,37	-10.119	-5,36	773	2,41	4.645	2,67	2.082	6,77
mar-17	207.022	37.467	13.071	24.396	18,10	28.294	15,83	4.632	14,11	27.157	15,10	5.830	18,43
abr-17	183.388	32.701	11.168	21.533	17,83	-23.634	-11,42	-4.766	-12,72	298	0,16	830	2,60
may-17	218.694	39.430	13.302	26.128	18,03	35.306	19,25	6.729	20,58	20.289	10,23	5.342	15,67
jun-17	251.288	42.372	14.221	28.151	16,86	32.594	14,90	2.942	7,46	23.579	10,35	4.907	13,10
jul-17	221.877	39.733	12.764	26.969	17,91	-29.411	-11,70	-2.639	-6,23	16.252	7,90	5.452	15,90
ago-17	160.487	31.427	9.718	21.709	19,58	-61.390	-27,67	-8.306	-20,90	10.184	6,78	3.439	12,29
sep-17													
oct-17													
nov-17													
dic-17													

Fuente: SEPE y elaboración propia

Contratos a extranjeros frente a total de contratos. Variaciones. Serie España

España	Total Contratos	Contratos extranjeros			Peso extr. s/ total	Variaciones mensuales				Variaciones anuales			
		Total	Comunitarios	Extra-comunitarios		Total		Extranjeros		Total		Extranjeros	
						Absoluta	Tasa	Absoluta	Tasa	Absoluta	Tasa	Absoluta	Tasa
ene-15	1.367.795	208.967	71.180	137.787	15,28	-16.267	-1,18	-2.841	-1,34	108.555	8,62	1.333	0,64
feb-15	1.226.950	196.595	68.701	127.894	16,02	-140.845	-10,30	-12.372	-5,92	136.071	12,47	3.175	1,64
mar-15	1.441.775	236.749	82.060	154.689	16,42	214.825	17,51	40.154	20,42	225.138	18,50	26.023	12,35
abr-15	1.440.381	236.494	79.979	156.515	16,42	-1.394	-0,10	-255	-0,11	143.852	11,10	12.970	5,80
may-15	1.573.293	276.500	101.149	175.351	17,57	132.912	9,23	40.006	16,92	114.716	7,86	14.084	5,37
jun-15	1.726.117	278.351	105.485	172.866	16,13	152.824	9,71	1.851	0,67	207.244	13,64	32.221	13,09
jul-15	1.795.713	267.645	98.257	169.388	14,90	69.596	4,03	-10.706	-3,85	150.477	9,15	22.928	9,37
ago-15	1.248.146	192.559	68.177	124.382	15,43	-547.567	-30,49	-75.086	-28,05	113.037	9,96	21.746	12,73
sep-15	1.795.742	301.243	121.131	180.112	16,78	547.596	43,87	108.684	56,44	161.298	9,87	32.527	12,10
oct-15	1.760.610	301.290	115.176	186.114	17,11	-35.132	-1,96	47	0,02	58.458	3,43	6.109	2,07
nov-15	1.604.843	269.723	94.469	175.254	16,81	-155.767	-8,85	-31.567	-10,48	219.492	15,84	38.118	16,46
dic-15	1.594.915	244.983	78.229	166.754	15,36	-9.928	-0,62	-24.740	-9,17	210.853	15,23	33.175	15,66
ene-16	1.396.929	222.640	79.273	143.367	15,94	-197.986	-12,41	-22.343	-9,12	29.134	2,13	13.673	6,54
feb-16	1.377.480	221.895	78.464	143.431	16,11	-19.449	-1,39	-745	-0,33	150.530	12,27	25.300	12,87
mar-16	1.508.881	243.003	84.811	158.192	16,10	131.401	9,54	21.108	9,51	67.106	4,65	6.254	2,64
abr-16	1.541.729	251.744	86.545	165.199	16,33	32.848	2,18	8.741	3,60	101.348	7,04	15.250	6,45
may-16	1.748.449	294.829	105.158	189.671	16,86	206.720	13,41	43.085	17,11	175.156	11,13	18.329	6,63
jun-16	1.920.340	316.064	121.891	194.173	16,46	171.891	9,83	21.235	7,20	194.223	11,25	37.713	13,55
jul-16	1.816.271	278.491	103.624	174.867	15,33	-104.069	-5,42	-37.573	-11,89	20.558	1,14	10.846	4,05
ago-16	1.451.789	229.550	82.086	147.464	15,81	-364.482	-20,07	-48.941	-17,57	203.643	16,32	36.991	19,21
sep-16	1.907.000	311.898	124.565	187.333	16,36	455.211	31,36	82.348	35,87	111.258	6,20	10.655	3,54
oct-16	1.867.360	331.052	127.244	203.808	17,73	-39.640	-2,08	19.154	6,14	106.750	6,06	29.762	9,88
nov-16	1.743.708	290.330	101.912	188.418	16,65	-123.652	-6,62	-40.722	-12,30	138.865	8,65	20.607	7,64
dic-16	1.699.018	282.444	87.707	194.737	16,62	-44.690	-2,56	-7.886	-2,72	104.103	6,53	37.461	15,29
ene-17	1.633.592	273.234	93.532	179.702	16,73	-65.426	-3,85	-9.210	-3,26	236.663	16,94	50.594	22,72
feb-17	1.452.528	250.805	86.173	164.632	17,27	-181.064	-11,08	-22.429	-8,21	75.048	5,45	28.910	13,03
mar-17	1.732.773	293.493	101.825	191.668	16,94	280.245	19,29	42.688	17,02	223.892	14,84	50.490	20,78
abr-17	1.604.476	277.541	93.333	184.208	17,30	-128.297	-7,40	-15.952	-5,44	62.747	4,07	25.797	10,25
may-17	2.027.569	372.991	133.320	239.671	18,40	423.093	26,37	95.450	34,39	279.120	15,96	78.162	26,51
jun-17	2.089.520	350.197	128.529	221.668	16,76	61.951	3,06	-22.794	-6,11	169.180	8,81	34.133	10,80
jul-17	1.928.639	310.623	108.685	201.938	16,11	-160.881	-7,70	-39.574	-11,30	112.368	6,19	32.132	11,54
ago-17	1.536.400	256.352	90.808	165.544	16,69	-392.239	-20,34	-54.271	-17,47	84.611	5,83	26.802	11,68
sep-17													
oct-17													
nov-17													
dic-17													

Fuente: SEPE y elaboración propia

Agosto 2017

Contratos a extranjeros en la C.Madrid por sexo y edad

Total de extranjeros

Año 2017	Hombres				Mujeres				Total			
	< 25	25 - 54	> 55	Total	< 25	25 - 54	> 55	Total	< 25	25 - 54	> 55	Total
Enero	2.400	14.944	706	18.050	1.820	11.478	714	14.012	4.220	26.422	1.420	32.062
Febrero	2.382	14.746	723	17.851	1.980	12.187	817	14.984	4.362	26.933	1.540	32.835
Marzo	2.853	17.113	865	20.831	2.355	13.480	801	16.636	5.208	30.593	1.666	37.467
Abril	2.591	14.886	706	18.183	2.108	11.750	660	14.518	4.699	26.636	1.366	32.701
Mayo	3.240	17.754	880	21.874	2.659	14.083	814	17.556	5.899	31.837	1.694	39.430
Junio	3.863	18.682	963	23.508	3.266	14.791	807	18.864	7.129	33.473	1.770	42.372
Julio	3.738	17.552	970	22.260	2.998	13.661	814	17.473	6.736	31.213	1.784	39.733
Agosto	2.730	14.104	804	17.638	2.133	10.996	660	13.789	4.863	25.100	1.464	31.427
Septiembre												
Octubre												
Noviembre												
Diciembre												
Total	23.797	129.781	6.617	160.195	19.319	102.426	6.087	127.832	43.116	232.207	12.704	288.027

Extranjeros Comunitarios

Año 2017	Hombres				Mujeres				Total			
	< 25	25 - 54	> 55	Total	< 25	25 - 54	> 55	Total	< 25	25 - 54	> 55	Total
Enero	827	5.124	268	6.219	702	4.237	273	5.212	1.529	9.361	541	11.431
Febrero	833	4.973	283	6.089	697	4.335	279	5.311	1.530	9.308	562	11.400
Marzo	1.002	5.730	319	7.051	863	4.850	307	6.020	1.865	10.580	626	13.071
Abril	862	4.866	252	5.980	733	4.221	234	5.188	1.595	9.087	486	11.168
Mayo	1.058	5.596	330	6.984	981	5.040	297	6.318	2.039	10.636	627	13.302
Junio	1.265	5.991	332	7.588	1.171	5.183	279	6.633	2.436	11.174	611	14.221
Julio	1.236	5.368	310	6.914	1.022	4.598	230	5.850	2.258	9.966	540	12.764
Agosto	918	4.102	275	5.295	709	3.523	191	4.423	1.627	7.625	466	9.718
Septiembre												
Octubre												
Noviembre												
Diciembre												
Total	8.001	41.750	2.369	52.120	6.878	35.987	2.090	44.955	14.879	77.737	4.459	97.075

Extranjeros Extracomunitarios

Año 2017	Hombres				Mujeres				Total			
	< 25	25 - 54	> 55	Total	< 25	25 - 54	> 55	Total	< 25	25 - 54	> 55	Total
Enero	1.573	9.820	438	11.831	1.118	7.241	441	8.800	2.691	17.061	879	20.631
Febrero	1.549	9.773	440	11.762	1.283	7.852	538	9.673	2.832	17.625	978	21.435
Marzo	1.851	11.383	546	13.780	1.492	8.630	494	10.616	3.343	20.013	1.040	24.396
Abril	1.729	10.020	454	12.203	1.375	7.529	426	9.330	3.104	17.549	880	21.533
Mayo	2.182	12.158	550	14.890	1.678	9.043	517	11.238	3.860	21.201	1.067	26.128
Junio	2.598	12.691	631	15.920	2.095	9.608	528	12.231	4.693	22.299	1.159	28.151
Julio	2.502	12.184	660	15.346	1.976	9.063	584	11.623	4.478	21.247	1.244	26.969
Agosto	1.812	10.002	529	12.343	1.424	7.473	469	9.366	3.236	17.475	998	21.709
Septiembre												
Octubre												
Noviembre												
Diciembre												
Total	15.796	88.031	4.248	108.075	12.441	66.439	3.997	82.877	28.237	154.470	8.245	190.952

Fuente: SEPE y elaboración propia

Contratos a extranjeros en la C.Madrid por ramas de actividad y zona de procedencia						Agosto 2017	
Ramas de actividad CNAE-09	Zona de procedencia						
	Comunitarios		Extracomunitarios		Total extranjeros		
	Absoluto	Peso s/ total com.	Absoluto	Peso s/ total no com.	Absoluto	Peso s/ total extranjeros	
A. Agricultura, ganadería, silvicultura y pesca	101	1,04	93	0,43	194	0,62	
B. Industrias extractivas	2	0,02	3	0,01	5	0,02	
C. Industria manufacturera	509	5,24	952	4,39	1.461	4,65	
D. Suministro de energía eléctrica, gas, vapor y aire acondicionado	1	0,01	3	0,01	4	0,01	
E. Suministro de agua, actividades de saneamiento, gestión de residuos y descontaminación	20	0,21	81	0,37	101	0,32	
F. Construcción	1.652	17,00	2.486	11,45	4.138	13,17	
G. Comercio al por mayor y al por menor; reparación de vehículos de motor y motocicletas	1.068	10,99	2.449	11,28	3.517	11,19	
H. Transporte y almacenamiento	686	7,06	1.251	5,76	1.937	6,16	
I. Hostelería	1.592	16,38	4.957	22,83	6.549	20,84	
J. Información y comunicaciones	377	3,88	432	1,99	809	2,57	
K. Actividades financieras y de seguros	67	0,69	49	0,23	116	0,37	
L. Actividades inmobiliarias	47	0,48	70	0,32	117	0,37	
M. Actividades profesionales, científicas y técnicas	562	5,78	871	4,01	1.433	4,56	
N. Actividades administrativas y servicios auxiliares	1.554	15,99	4.131	19,03	5.685	18,09	
O. Administración Pública y defensa; Seguridad Social obligatoria	22	0,23	36	0,17	58	0,18	
P. Educación	334	3,44	206	0,95	540	1,72	
Q. Actividades sanitarias y de servicios sociales	293	3,02	1.285	5,92	1.578	5,02	
R. Actividades artísticas, recreativas y de entretenimiento	277	2,85	373	1,72	650	2,07	
S. Otros servicios	181	1,86	629	2,90	810	2,58	
T. Actividades de los hogares como empleadores de personal doméstico; actividades de los hogares como productores de bienes	362	3,73	1.344	6,19	1.706	5,43	
U. Actividades de organizaciones y organismos extraterritoriales	11	0,11	8	0,04	19	0,06	
SIN DATO	0		0		0		
Total	9.718	100,00	21.709	100,00	31.427	100,00	

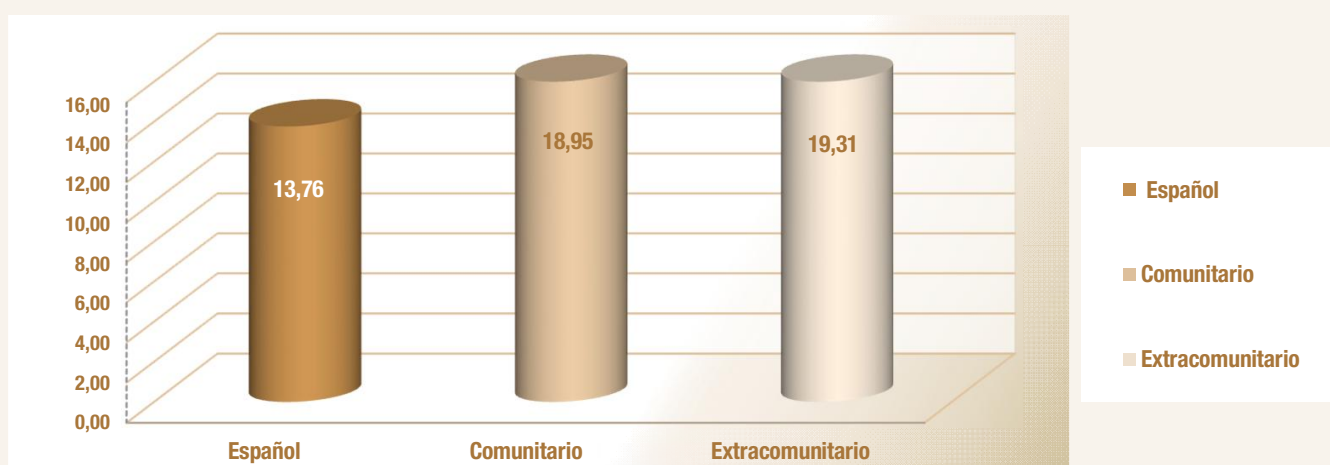
Contratos a extranjeros en la C.Madrid por ramas de actividad y sexo						Agosto 2017	
Ramas de actividad CNAE-09	Sexo						
	Hombres		Mujeres		Total extranjeros		
	Absoluto	Peso s/ total hombres	Absoluto	Peso s/ total mujeres	Absoluto	Peso s/ total extranjeros	
A. Agricultura, ganadería, silvicultura y pesca	149	0,84	45	0,33	194	0,62	
B. Industrias extractivas	5	0,03	0		5	0,02	
C. Industria manufacturera	1.076	6,10	385	2,79	1.461	4,65	
D. Suministro de energía eléctrica, gas, vapor y aire acondicionado	1	0,01	3	0,02	4	0,01	
E. Suministro de agua, actividades de saneamiento, gestión de residuos y descontaminación	91	0,52	10	0,07	101	0,32	
F. Construcción	3.964	22,47	174	1,26	4.138	13,17	
G. Comercio al por mayor y al por menor; reparación de vehículos de motor y motocicletas	2.014	11,42	1.503	10,90	3.517	11,19	
H. Transporte y almacenamiento	1.719	9,75	218	1,58	1.937	6,16	
I. Hostelería	3.337	18,92	3.212	23,29	6.549	20,84	
J. Información y comunicaciones	510	2,89	299	2,17	809	2,57	
K. Actividades financieras y de seguros	52	0,29	64	0,46	116	0,37	
L. Actividades inmobiliarias	67	0,38	50	0,36	117	0,37	
M. Actividades profesionales, científicas y técnicas	647	3,67	786	5,70	1.433	4,56	
N. Actividades administrativas y servicios auxiliares	2.378	13,48	3.307	23,98	5.685	18,09	
O. Administración Pública y defensa; Seguridad Social obligatoria	35	0,20	23	0,17	58	0,18	
P. Educación	202	1,15	338	2,45	540	1,72	
Q. Actividades sanitarias y de servicios sociales	329	1,87	1.249	9,06	1.578	5,02	
R. Actividades artísticas, recreativas y de entretenimiento	443	2,51	207	1,50	650	2,07	
S. Otros servicios	340	1,93	470	3,41	810	2,58	
T. Actividades de los hogares como empleadores de personal doméstico; actividades de los hogares como productores de bienes	270	1,53	1.436	10,41	1.706	5,43	
U. Actividades de organizaciones y organismos extraterritoriales	9	0,05	10	0,07	19	0,06	
SIN DATO	0		0		0		
Total	17.638	100,00	13.789	100,00	31.427	100,00	

Fuente: SEPE y elaboración propia

Contratos indefinidos a extranjeros y a españoles en la C.Madrid

Madrid	Comunitarios			Extracomunitarios			Españoles		
	Total contratos	Indefinidos	Indefinidos / total Comunitarios	Total contratos	Indefinidos	Indefinidos / total Extracomunitarios	Total contratos	Indefinidos	Indefinidos / total Españoles
ene-15	9.617	2.079	21,62	17.070	4.493	26,32	129.164	20.344	15,75
feb-15	9.983	2.349	23,53	17.070	5.143	30,13	123.687	20.009	16,18
mar-15	11.121	2.370	21,31	20.158	5.772	28,63	139.405	23.272	16,69
abr-15	10.120	2.220	21,94	18.253	5.070	27,78	131.692	20.390	15,48
may-15	10.848	2.245	20,70	20.080	5.281	26,30	147.555	20.766	14,07
jun-15	11.959	2.189	18,30	21.639	5.237	24,20	169.908	22.263	13,10
jul-15	11.893	1.924	16,18	22.151	4.730	21,35	171.483	20.393	11,89
ago-15	7.612	1.345	17,67	15.590	3.344	21,45	105.117	12.630	12,02
sep-15	13.688	2.952	21,57	23.135	5.891	25,46	179.169	27.896	15,57
oct-15	13.482	2.996	22,22	23.248	5.998	25,80	182.448	26.818	14,70
nov-15	11.784	2.577	21,87	20.898	5.497	26,30	161.782	22.889	14,15
dic-15	10.061	2.008	19,96	19.051	4.451	23,36	156.776	18.802	11,99
ene-16	9.782	2.275	23,26	16.806	4.552	27,09	133.523	21.742	16,28
feb-16	11.176	2.720	24,34	19.577	5.729	29,26	143.330	23.796	16,60
mar-16	11.292	2.678	23,72	20.345	5.684	27,94	148.228	23.637	15,95
abr-16	11.345	2.611	23,01	20.526	5.613	27,35	151.219	24.036	15,89
may-16	11.841	2.507	21,17	22.247	5.621	25,27	164.317	22.516	13,70
jun-16	13.044	2.500	19,17	24.421	5.603	22,94	190.244	25.188	13,24
jul-16	11.355	2.075	18,27	22.926	4.913	21,43	171.344	22.475	13,12
ago-16	8.959	1.628	18,17	19.029	3.792	19,93	122.315	15.972	13,06
sep-16	14.416	3.250	22,54	25.355	6.142	24,22	191.021	30.017	15,71
oct-16	13.721	3.314	24,15	24.009	6.151	25,62	188.045	29.173	15,51
nov-16	12.778	2.823	22,09	23.798	5.904	24,81	181.485	26.809	14,77
dic-16	10.749	2.234	20,78	21.571	4.606	21,35	164.482	21.299	12,95
ene-17	11.431	2.595	22,70	20.631	5.178	25,10	156.785	26.073	16,63
feb-17	11.400	2.916	25,58	21.435	6.169	28,78	145.893	26.394	18,09
mar-17	13.071	3.200	24,48	24.396	6.504	26,66	169.555	29.317	17,29
abr-17	11.168	2.591	23,20	21.533	5.441	25,27	150.687	24.519	16,27
may-17	13.302	2.770	20,82	26.128	5.831	22,32	179.264	25.504	14,23
jun-17	14.221	2.868	20,17	28.151	6.129	21,77	208.916	27.114	12,98
jul-17	12.764	2.447	19,17	26.969	5.647	20,94	182.144	23.724	13,02
ago-17	9.718	1.842	18,95	21.709	4.191	19,31	129.060	17.759	13,76
sep-17									
oct-17									
nov-17									
dic-17									

% de contratos indefinidos s/total contratos de españoles y extranjeros en la C.Madrid

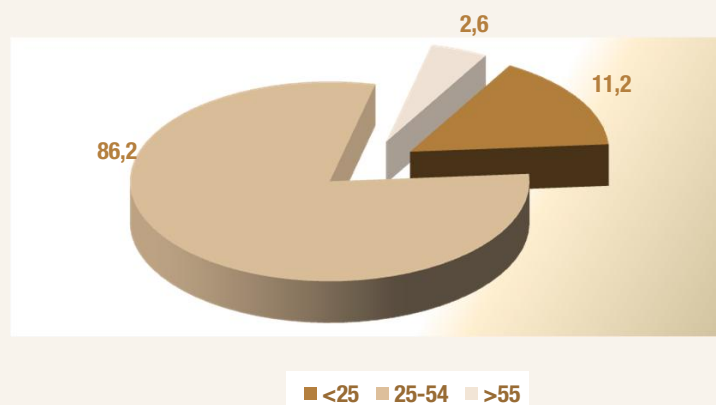


Fuente: SEPE y elaboración propia

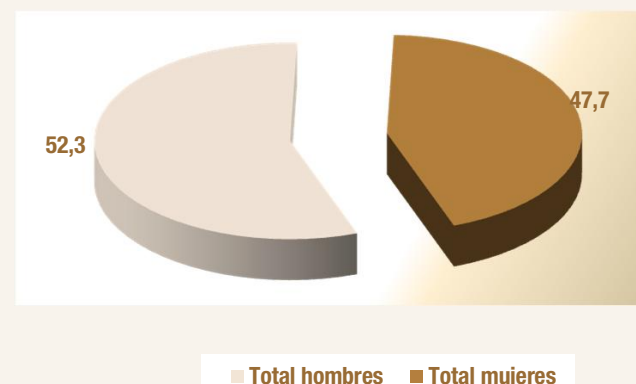
Contratos a extranjeros en la C.Madrid por sexo, edad y país de procedencia									Agosto 2017			
País de procedencia	Hombres				Mujeres				Total			
	<25	25-54	>55	Total hombres	<25	25-54	>55	Total mujeres	<25	25-54	>55	Total
Español	16.404	50.076	4.567	71.047	13.728	40.779	3.506	58.013	30.132	90.855	8.073	129.060
Comunitarios												
Unión Europea (menos España)												
Alemania	8	45	3	56	17	57	1	75	25	102	4	131
Austria	1	7	0	8	0	6	0	6	1	13	0	14
Bélgica	0	22	0	22	2	14	0	16	2	36	0	38
Bulgaria	110	331	35	476	51	257	32	340	161	588	67	816
Chipre	1	1	0	2	0	0	0	0	1	1	0	2
Croacia	2	3	0	5	1	3	0	4	3	6	0	9
Dinamarca	0	3	0	3	2	3	0	5	2	6	0	8
Eslovaquia	0	3	0	3	2	12	0	14	2	15	0	17
Eslovenia	0	0	0	0	0	3	0	3	0	3	0	3
Estonia	0	1	0	1	0	2	0	2	0	3	0	3
Finlandia	0	7	0	7	3	7	0	10	3	14	0	17
Francia	28	118	8	154	36	104	9	149	64	222	17	303
Grecia	1	14	1	16	2	10	0	12	3	24	1	28
Hungría	2	11	0	13	2	6	1	9	4	17	1	22
Irlanda	29	26	1	56	16	14	0	30	45	40	1	86
Italia	82	499	31	612	81	356	32	469	163	855	63	1.081
Letonia	2	5	0	7	0	8	0	8	2	13	0	15
Lituania	5	12	1	18	2	14	0	16	7	26	1	34
Luxemburgo	0	0	0	0	0	0	0	0	0	0	0	0
Malta	0	1	0	1	0	0	0	0	0	1	0	1
Países bajos	6	31	1	38	8	20	3	31	14	51	4	69
Polonia	56	152	9	217	59	180	7	246	115	332	16	463
Portugal	56	269	18	343	45	178	9	232	101	447	27	575
Reino Unido	17	116	11	144	16	91	14	121	33	207	25	265
República Checa	0	2	0	2	1	7	0	8	1	9	0	10
Rumania	510	2.406	156	3.072	361	2.156	82	2.599	871	4.562	238	5.671
Suecia	1	8	0	9	1	10	1	12	2	18	1	21
Total Unión Europea	917	4.093	275	5.285	708	3.518	191	4.417	1.625	7.611	466	9.702
Espacio Económ. Europ. + Suiza												
ISLANDIA	0	1	0	1	0	0	0	0	0	1	0	1
NORUEGA	0	0	0	0	0	1	0	1	0	1	0	1
SUIZA	1	8	0	9	1	4	0	5	2	12	0	14
LIECHTENSTEIN	0	0	0	0	0	0	0	0	0	0	0	0
Total EEE+Suiza	1	9	0	10	1	5	0	6	2	14	0	16
Total comunitarios	918	4.102	275	5.295	709	3.523	191	4.423	1.627	7.625	466	9.718

Contratos a extranjeros en la C.Madrid por sexo, edad y país de procedencia									Agosto 2017			
País de procedencia	Hombres				Mujeres				Total			
	<25	25-54	>55	Total hombres	<25	25-54	>55	Total mujeres	<25	25-54	>55	Total
Extracomunitarios												
Ecuador	217	1.067	68	1.352	210	787	52	1.049	427	1.854	120	2.401
Colombia	197	848	41	1.086	123	675	50	848	320	1.523	91	1.934
Perú	115	643	71	829	84	571	43	698	199	1.214	114	1.527
Marruecos	244	1.555	46	1.845	127	390	9	526	371	1.945	55	2.371
China	221	706	50	977	146	394	15	555	367	1.100	65	1.532
República Dominicana	179	636	27	842	179	574	23	776	358	1.210	50	1.618
Bolivia	71	344	12	427	66	480	27	573	137	824	39	1.000
Ucrania	79	274	40	393	44	261	51	356	123	535	91	749
Argentina	33	159	15	207	25	153	15	193	58	312	30	400
Filipinas	21	133	6	160	18	156	12	186	39	289	18	346
Resto países extracomunitarios	435	3.637	153	4.225	402	3.032	172	3.792	837	6.669	325	7.831
Total extracomunitarios	1.812	10.002	529	12.343	1.424	7.473	469	9.366	3.236	17.475	998	21.709
Total extranjeros	2.730	14.104	804	17.638	2.133	10.996	660	13.789	4.863	25.100	1.464	31.427

Contratos extranjeros por edad Agosto 2017



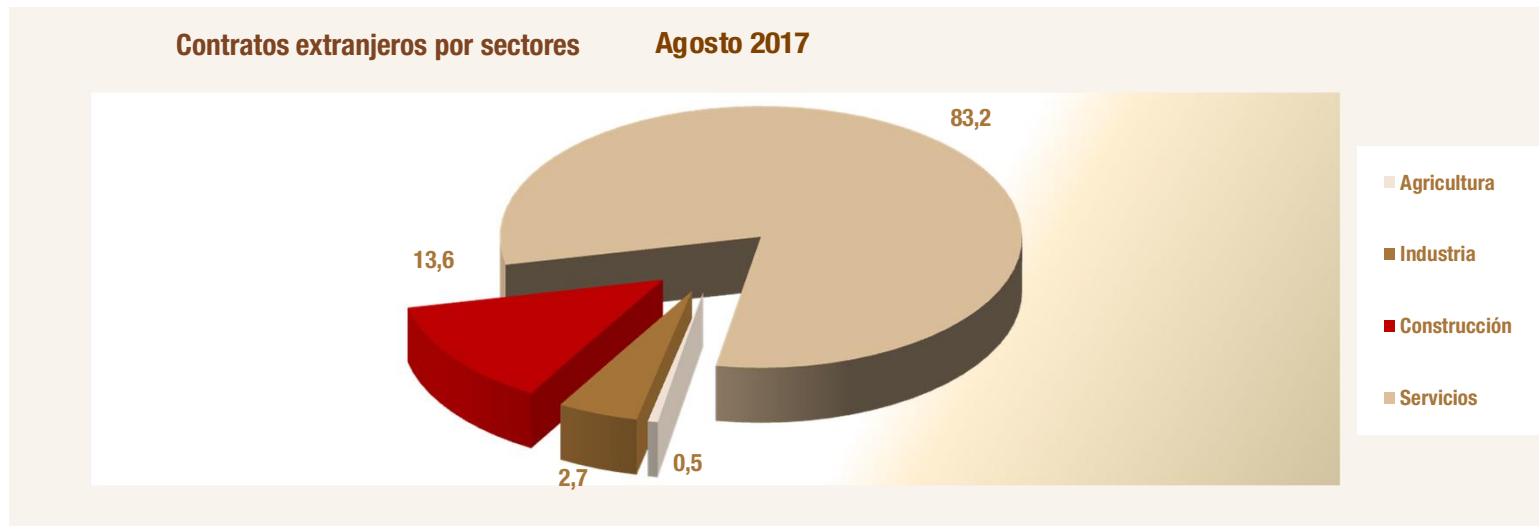
Contratos extranjeros por género Agosto 2017



Fuentes: SEPE y elaboración propia

Contratos a extranjeros en la C.Madrid por sectores y país de procedencia					Agosto 2017
País de procedencia	Agricultura	Industria	Construcción	Servicios	Total sectores
Español	302	8.564	8.091	112.103	129.060
Comunitarios					
Unión Europea (menos España)					
Alemania	0	5	1	125	131
Austria	0	0	0	14	14
Bélgica	0	2	0	36	38
Bulgaria	4	62	110	640	816
Chipre	0	0	0	2	2
Croacia	0	0	0	9	9
Dinamarca	0	0	0	8	8
Eslovaquia	0	0	6	11	17
Eslovenia	0	0	0	3	3
Estonia	0	0	0	3	3
Finlandia	0	0	0	17	17
Francia	0	11	5	287	303
Grecia	0	0	0	28	28
Hungría	0	0	3	19	22
Irlanda	0	1	1	84	86
Italia	0	35	27	1.019	1.081
Letonia	0	0	0	15	15
Lituania	0	1	2	31	34
Luxemburgo	0	0	0	0	0
Malta	0	0	0	1	1
Países bajos	1	2	0	66	69
Polonia	0	26	88	349	463
Portugal	1	22	56	496	575
Reino Unido	0	2	0	263	265
República Checa	0	0	0	10	10
Rumania	95	362	1.352	3.862	5.671
Suecia	0	0	0	21	21
Total Unión Europea	101	531	1.651	7.419	9.702
Espacio Económ. Europ. + Suiza					
ISLANDIA	0	0	0	1	1
NORUEGA	0	0	0	1	1
SUIZA	0	1	1	12	14
LIECHTENSTEIN	0	0	0	0	0
Total EEE+Suiza	0	1	1	14	16
Total comunitarios	101	532	1.652	7.433	9.718

Contratos a extranjeros en la C.Madrid por sectores y país de procedencia					Agosto 2017
País de procedencia	Agricultura	Industria	Construcción	Servicios	Total sectores
Extracomunitarios					
Ecuador	11	78	499	1.813	2.401
Colombia	0	103	147	1.684	1.934
Perú	1	77	120	1.329	1.527
Marruecos	64	212	511	1.584	2.371
China	1	69	58	1.404	1.532
República Dominicana	1	36	237	1.344	1.618
Bolivia	3	32	131	834	1.000
Ucrania	0	30	184	535	749
Argentina	0	16	19	365	400
Filipinas	0	0	0	346	346
Resto países extracomunitarios	12	386	580	6.853	7.831
Total extracomunitarios	93	1.039	2.486	18.091	21.709
Total extranjeros	194	1.571	4.138	25.524	31.427



Fuentes: SEPE y elaboración propia

Parados extranjeros frente a total de parados. Variaciones. Serie C.Madrid

C.Madrid	Total parados	Parados extranjeros			Peso extr. Total	s/	Variaciones mensuales				Variaciones anuales			
		Total	Comunitarios	Extra-comunitarios			Total		Extranjeros		Total		Extranjeros	
							Absoluta	Tasa	Absoluta	Tasa	Absoluta	Tasa	Absoluta	Tasa
ene-15	506.037	83.540	32.031	51.509	16,51	7.388	1,48	1.510	1,84	-41.316	-7,55	-7.952	-8,69	
feb-15	508.448	84.419	32.165	52.254	16,60	2.411	0,48	879	1,05	-41.066	-7,47	-8.727	-9,37	
mar-15	503.441	83.803	31.882	51.921	16,65	-5.007	-0,98	-616	-0,73	-43.438	-7,94	-9.918	-10,58	
abr-15	491.281	81.240	30.900	50.340	16,54	-12.160	-2,42	-2.563	-3,06	-44.633	-8,33	-10.016	-10,98	
may-15	475.184	78.109	29.761	48.348	16,44	-16.097	-3,28	-3.131	-3,85	-45.679	-8,77	-9.757	-11,10	
jun-15	461.094	75.102	28.857	46.245	16,29	-14.090	-2,97	-3.007	-3,85	-44.334	-8,77	-9.429	-11,15	
jul-15	454.661	72.247	28.343	43.904	15,89	-6.433	-1,40	-2.855	-3,80	-51.317	-10,14	-10.100	-12,27	
ago-15	458.696	71.478	28.266	43.212	15,58	4.035	0,89	-769	-1,06	-49.457	-9,73	-9.084	-11,28	
sep-15	460.986	73.038	28.620	44.418	15,84	2.290	0,50	1.560	2,18	-49.595	-9,71	-8.818	-10,77	
oct-15	466.314	74.875	28.863	46.012	16,06	5.328	1,16	1.837	2,52	-49.734	-9,64	-8.608	-10,31	
nov-15	461.636	75.457	28.948	46.509	16,35	-4.678	-1,00	582	0,78	-50.541	-9,87	-8.096	-9,69	
dic-15	452.352	73.880	28.571	45.309	16,33	-9.284	-2,01	-1.577	-2,09	-46.297	-9,28	-8.150	-9,94	
ene-16	460.330	74.891	28.971	45.920	16,27	7.978	1,76	1.011	1,37	-45.707	-9,03	-8.649	-10,35	
feb-16	462.540	75.226	29.019	46.207	16,26	2.210	0,48	335	0,45	-45.908	-9,03	-9.193	-10,89	
mar-16	458.434	75.090	28.862	46.228	16,38	-4.106	-0,89	-136	-0,18	-45.007	-8,94	-8.713	-10,40	
abr-16	450.003	73.915	28.334	45.581	16,43	-8.431	-1,84	-1.175	-1,56	-41.278	-8,40	-7.325	-9,02	
may-16	437.366	71.146	27.404	43.742	16,27	-12.637	-2,81	-2.769	-3,75	-37.818	-7,96	-6.963	-8,91	
jun-16	425.540	68.518	26.520	41.998	16,10	-11.826	-2,70	-2.628	-3,69	-35.554	-7,71	-6.584	-8,77	
jul-16	418.405	65.729	26.053	39.676	15,71	-7.135	-1,68	-2.789	-4,07	-36.256	-7,97	-6.518	-9,02	
ago-16	421.564	64.736	25.998	38.738	15,36	3.159	0,76	-993	-1,51	-37.132	-8,10	-6.742	-9,43	
sep-16	419.532	65.871	26.019	39.852	15,70	-2.032	-0,48	1.135	1,75	-41.454	-8,99	-7.167	-9,81	
oct-16	420.305	66.988	26.000	40.988	15,94	773	0,18	1.117	1,70	-46.009	-9,87	-7.887	-10,53	
nov-16	416.659	67.401	26.047	41.354	16,18	-3.646	-0,87	413	0,62	-44.977	-9,74	-8.056	-10,68	
dic-16	405.367	65.497	25.662	39.835	16,16	-11.292	-2,71	-1.904	-2,82	-46.985	-10,39	-8.383	-11,35	
ene-17	415.034	66.986	26.090	40.896	16,14	9.667	2,38	1.489	2,27	-45.296	-9,84	-7.905	-10,56	
feb-17	416.707	67.650	26.202	41.448	16,23	1.673	0,40	664	0,99	-45.833	-9,91	-7.576	-10,07	
mar-17	409.826	67.221	25.838	41.383	16,40	-6.881	-1,65	-429	-0,63	-48.608	-10,60	-7.869	-10,48	
abr-17	397.451	65.351	25.260	40.091	16,44	-12.375	-3,02	-1.870	-2,78	-52.552	-11,68	-8.564	-11,59	
may-17	387.543	63.163	24.444	38.719	16,30	-9.908	-2,49	-2.188	-3,35	-49.823	-11,39	-7.983	-11,22	
jun-17	379.808	61.230	23.931	37.299	16,12	-7.735	-2,00	-1.933	-3,06	-45.732	-10,75	-7.288	-10,64	
jul-17	379.442	59.763	23.867	35.896	15,75	-366	-0,10	-1.467	-2,40	-38.963	-9,31	-5.966	-9,08	
ago-17	383.307	58.967	23.945	35.022	15,38	3.865	1,02	-796	-1,33	-38.257	-9,08	-5.769	-8,91	
sep-17														
oct-17														
nov-17														
dic-17														

Fuente: SEPE y elaboración propia

Parados extranjeros frente a total de parados. Variaciones. Serie España

España	Total parados	Parados extranjeros			Peso extr. Total s/	Variaciones mensuales				Variaciones anuales			
		Total	Comunitarios	Extra-comunitarios		Total		Extranjeros		Total		Extranjeros	
						Absoluta	Tasa	Absoluta	Tasa	Absoluta	Tasa	Absoluta	Tasa
ene-15	4.525.691	543.199	190.782	352.417	12,00	77.980	1,75	12.208	2,30	-288.744	-6,00	-26.437	-4,64
feb-15	4.512.153	546.229	190.698	355.531	12,11	-13.538	-0,30	3.030	0,56	-300.333	-6,24	-29.933	-5,20
mar-15	4.451.939	538.304	186.872	351.432	12,09	-60.214	-1,33	-7.925	-1,45	-343.927	-7,17	-42.457	-7,31
abr-15	4.333.016	518.769	178.880	339.889	11,97	-118.923	-2,67	-19.535	-3,63	-351.285	-7,50	-43.896	-7,80
may-15	4.215.031	495.712	170.141	325.571	11,76	-117.985	-2,72	-23.057	-4,44	-357.354	-7,82	-44.830	-8,29
jun-15	4.120.304	487.274	168.442	318.832	11,83	-94.727	-2,25	-8.438	-1,70	-329.397	-7,40	-40.964	-7,75
jul-15	4.046.276	470.863	166.406	304.457	11,64	-74.028	-1,80	-16.411	-3,37	-373.584	-8,45	-47.703	-9,20
ago-15	4.067.955	464.171	165.624	298.547	11,41	21.679	0,54	-6.692	-1,42	-359.975	-8,13	-44.251	-8,70
sep-15	4.094.042	466.378	163.835	302.543	11,39	26.087	0,64	2.207	0,48	-353.608	-7,95	-43.439	-8,52
oct-15	4.176.369	486.630	170.579	316.051	11,65	82.327	2,01	20.252	4,34	-350.435	-7,74	-42.691	-8,07
nov-15	4.149.298	493.551	174.495	319.056	11,89	-27.071	-0,65	6.921	1,42	-362.818	-8,04	-39.466	-7,40
dic-15	4.093.508	487.217	173.248	313.969	11,90	-55.790	-1,34	-6.334	-1,28	-354.203	-7,96	-43.774	-8,24
ene-16	4.150.755	488.985	172.146	316.839	11,78	57.247	1,40	1.768	0,36	-374.936	-8,28	-54.214	-9,98
feb-16	4.152.986	491.290	171.610	319.680	11,83	2.231	0,05	2.305	0,47	-359.167	-7,96	-54.939	-10,06
mar-16	4.094.770	483.391	167.434	315.957	11,81	-58.216	-1,40	-7.899	-1,61	-357.169	-8,02	-54.913	-10,20
abr-16	4.011.171	472.390	163.397	308.993	11,78	-83.599	-2,04	-11.001	-2,28	-321.845	-7,43	-46.379	-8,94
may-16	3.891.403	452.291	156.290	296.001	11,62	-119.768	-2,99	-20.099	-4,25	-323.628	-7,68	-43.421	-8,76
jun-16	3.767.054	441.270	154.474	286.796	11,71	-124.349	-3,20	-11.021	-2,44	-353.250	-8,57	-46.004	-9,44
jul-16	3.683.061	424.234	151.905	272.329	11,52	-83.993	-2,23	-17.036	-3,86	-363.215	-8,98	-46.629	-9,90
ago-16	3.697.496	416.772	151.335	265.437	11,27	14.435	0,39	-7.462	-1,76	-370.459	-9,11	-47.399	-10,21
sep-16	3.720.297	420.321	149.745	270.576	11,30	22.801	0,62	3.549	0,85	-373.745	-9,13	-46.057	-9,88
oct-16	3.764.982	433.133	153.703	279.430	11,50	44.685	1,20	12.812	3,05	-411.387	-9,85	-53.497	-10,99
nov-16	3.789.823	446.554	159.956	286.598	11,78	24.841	0,66	13.421	3,10	-359.475	-8,66	-46.997	-9,52
dic-16	3.702.974	434.962	157.553	277.409	11,75	-86.849	-2,29	-11.592	-2,60	-390.534	-9,54	-52.255	-10,73
ene-17	3.760.231	438.687	157.978	280.709	11,67	57.257	1,55	3.725	0,86	-390.524	-9,41	-50.298	-10,29
feb-17	3.750.876	441.546	157.424	284.122	11,77	-9.355	-0,25	2.859	0,65	-402.110	-9,68	-49.744	-10,13
mar-17	3.702.317	439.269	155.356	283.913	11,86	-48.559	-1,29	-2.277	-0,52	-392.453	-9,58	-44.122	-9,13
abr-17	3.573.036	417.795	147.498	270.297	11,69	-129.281	-3,49	-21.474	-4,89	-438.135	-10,92	-54.595	-11,56
may-17	3.461.128	399.568	140.769	258.799	11,54	-111.908	-3,13	-18.227	-4,36	-430.275	-11,06	-52.723	-11,66
jun-17	3.362.811	394.128	141.942	252.186	11,72	-98.317	-2,84	-5.440	-1,36	-404.243	-10,73	-47.142	-10,68
jul-17	3.335.924	386.552	142.031	244.521	11,59	-26.887	-0,80	-7.576	-1,92	-347.137	-9,43	-37.682	-8,88
ago-17	3.382.324	380.814	141.099	239.715	11,26	46.400	1,39	-5.738	-1,48	-315.172	-8,52	-35.958	-8,63
sep-17													
oct-17													
nov-17													
dic-17													

Fuente: SEPE y elaboración propia

Agosto 2017

Parados extranjeros en la C.Madrid por sexo y edad

Total de extranjeros

Año 2017	Hombres				Mujeres				Total			
	< 25	25 - 54	> 55	Total	< 25	25 - 54	> 55	Total	< 25	25 - 54	> 55	Total
Enero	1.837	27.064	5.811	34.712	1.863	26.787	3.624	32.274	3.700	53.851	9.435	66.986
Febrero	1.998	26.961	5.788	34.747	1.941	27.267	3.695	32.903	3.939	54.228	9.483	67.650
Marzo	2.008	26.417	5.808	34.233	1.957	27.275	3.756	32.988	3.965	53.692	9.564	67.221
Abril	1.845	25.508	5.753	33.106	1.868	26.652	3.725	32.245	3.713	52.160	9.478	65.351
Mayo	1.728	24.252	5.616	31.596	1.808	26.057	3.702	31.567	3.536	50.309	9.318	63.163
Junio	1.604	23.050	5.491	30.145	1.766	25.665	3.654	31.085	3.370	48.715	9.145	61.230
Julio	1.549	22.246	5.431	29.226	1.699	25.229	3.609	30.537	3.248	47.475	9.040	59.763
Agosto	1.485	21.969	5.357	28.811	1.673	24.937	3.546	30.156	3.158	46.906	8.903	58.967
Septiembre												
Octubre												
Noviembre												
Diciembre												
Total	14.054	197.467	45.055	256.576	14.575	209.869	29.311	253.755	28.629	407.336	74.366	510.331

Extranjeros Comunitarios

Año 2017	Hombres				Mujeres				Total			
	< 25	25 - 54	> 55	Total	< 25	25 - 54	> 55	Total	< 25	25 - 54	> 55	Total
Enero	617	9.849	2.827	13.293	600	10.510	1.687	12.797	1.217	20.359	4.514	26.090
Febrero	654	9.834	2.796	13.284	655	10.555	1.708	12.918	1.309	20.389	4.504	26.202
Marzo	653	9.570	2.783	13.006	631	10.489	1.712	12.832	1.284	20.059	4.495	25.838
Abril	596	9.281	2.791	12.668	589	10.298	1.705	12.592	1.185	19.579	4.496	25.260
Mayo	572	8.804	2.709	12.085	576	10.070	1.713	12.359	1.148	18.874	4.422	24.444
Junio	536	8.529	2.650	11.715	566	9.949	1.701	12.216	1.102	18.478	4.351	23.931
Julio	519	8.489	2.637	11.645	558	9.968	1.696	12.222	1.077	18.457	4.333	23.867
Agosto	487	8.552	2.631	11.670	542	10.034	1.699	12.275	1.029	18.586	4.330	23.945
Septiembre												
Octubre												
Noviembre												
Diciembre												
Total	4.634	72.908	21.824	99.366	4.717	81.873	13.621	100.211	9.351	154.781	35.445	199.577

Extranjeros Extracomunitarios

Año 2017	Hombres				Mujeres				Total			
	< 25	25 - 54	> 55	Total	< 25	25 - 54	> 55	Total	< 25	25 - 54	> 55	Total
Enero	1.220	17.215	2.984	21.419	1.263	16.277	1.937	19.477	2.483	33.492	4.921	40.896
Febrero	1.344	17.127	2.992	21.463	1.286	16.712	1.987	19.985	2.630	33.839	4.979	41.448
Marzo	1.355	16.847	3.025	21.227	1.326	16.786	2.044	20.156	2.681	33.633	5.069	41.383
Abril	1.249	16.227	2.962	20.438	1.279	16.354	2.020	19.653	2.528	32.581	4.982	40.091
Mayo	1.156	15.448	2.907	19.511	1.232	15.987	1.989	19.208	2.388	31.435	4.896	38.719
Junio	1.068	14.521	2.841	18.430	1.200	15.716	1.953	18.869	2.268	30.237	4.794	37.299
Julio	1.030	13.757	2.794	17.581	1.141	15.261	1.913	18.315	2.171	29.018	4.707	35.896
Agosto	998	13.417	2.726	17.141	1.131	14.903	1.847	17.881	2.129	28.320	4.573	35.022
Septiembre												
Octubre												
Noviembre												
Diciembre												
Total	9.420	124.559	23.231	157.210	9.858	127.996	15.690	153.544	19.278	252.555	38.921	310.754

Fuente: SEPE y elaboración propia

Parados extranjeros en la C.Madrid por ramas de actividad y zona de procedencia					Agosto 2017	
Ramas de actividad CNAE-09	Zona de procedencia					
	Comunitarios		Extracomunitarios		Total extranjeros	
	Absoluto	Peso s/ total com.	Absoluto	Peso s/ total no com.	Absoluto	Peso s/ total extranjeros
A. Agricultura, ganadería, silvicultura y pesca	445	1,86	727	2,08	1.172	1,99
B. Industrias extractivas	30	0,13	28	0,08	58	0,10
C. Industria manufacturera	1.347	5,63	1.194	3,41	2.541	4,31
D. Suministro de energía eléctrica, gas, vapor y aire acondicionado	9	0,04	6	0,02	15	0,03
E. Suministro de agua, actividades de saneamiento, gestión de residuos y descontaminación	71	0,30	119	0,34	190	0,32
F. Construcción	4.565	19,06	5.348	15,27	9.913	16,81
G. Comercio al por mayor y al por menor; reparación de vehículos de motor y motocicletas	2.477	10,34	3.538	10,10	6.015	10,20
H. Transporte y almacenamiento	953	3,98	922	2,63	1.875	3,18
I. Hostelería	3.184	13,30	4.973	14,20	8.157	13,83
J. Información y comunicaciones	456	1,90	514	1,47	970	1,64
K. Actividades financieras y de seguros	119	0,50	73	0,21	192	0,33
L. Actividades inmobiliarias	148	0,62	153	0,44	301	0,51
M. Actividades profesionales, científicas y técnicas	2.356	9,84	3.178	9,07	5.534	9,38
N. Actividades administrativas y servicios auxiliares	2.901	12,12	4.816	13,75	7.717	13,09
O. Administración Pública y defensa; Seguridad Social obligatoria	206	0,86	343	0,98	549	0,93
P. Educación	700	2,92	505	1,44	1.205	2,04
Q. Actividades sanitarias y de servicios sociales	577	2,41	933	2,66	1.510	2,56
R. Actividades artísticas, recreativas y de entretenimiento	344	1,44	354	1,01	698	1,18
S. Otros servicios	536	2,24	993	2,84	1.529	2,59
T. Actividades de los hogares como empleadores de personal doméstico; actividades de los hogares como productores de bienes	1.068	4,46	2.155	6,15	3.223	5,47
U. Actividades de organizaciones y organismos extraterritoriales	7	0,03	19	0,05	26	0,04
SIN DATO	0		0		0	
X. Sin empleo anterior	1.446	6,04	4.131	11,80	5.577	9,46
Total	23.945	100,00	35.022	100,00	58.967	100,00

Parados extranjeros en la C.Madrid por ramas de actividad y sexo					Agosto 2017	
Ramas de actividad CNAE-09	Sexo					
	Hombres		Mujeres		Total extranjeros	
	Absoluto	Peso s/ total hombres	Absoluto	Peso s/ total mujeres	Absoluto	Peso s/ total extranjeros
A. Agricultura, ganadería, silvicultura y pesca	911	3,16	261	0,87	1.172	1,99
B. Industrias extractivas	38	0,13	20	0,07	58	0,10
C. Industria manufacturera	1.486	5,16	1.055	3,50	2.541	4,31
D. Suministro de energía eléctrica, gas, vapor y aire acondicionado	12	0,04	3	0,01	15	0,03
E. Suministro de agua, actividades de saneamiento, gestión de residuos y descontaminación	123	0,43	67	0,22	190	0,32
F. Construcción	9.199	31,93	714	2,37	9.913	16,81
G. Comercio al por mayor y al por menor; reparación de vehículos de motor y motocicletas	2.880	10,00	3.135	10,40	6.015	10,20
H. Transporte y almacenamiento	1.366	4,74	509	1,69	1.875	3,18
I. Hostelería	2.894	10,04	5.263	17,45	8.157	13,83
J. Información y comunicaciones	509	1,77	461	1,53	970	1,64
K. Actividades financieras y de seguros	75	0,26	117	0,39	192	0,33
L. Actividades inmobiliarias	161	0,56	140	0,46	301	0,51
M. Actividades profesionales, científicas y técnicas	1.989	6,90	3.545	11,76	5.534	9,38
N. Actividades administrativas y servicios auxiliares	3.386	11,75	4.331	14,36	7.717	13,09
O. Administración Pública y defensa; Seguridad Social obligatoria	323	1,12	226	0,75	549	0,93
P. Educación	398	1,38	807	2,68	1.205	2,04
Q. Actividades sanitarias y de servicios sociales	220	0,76	1.290	4,28	1.510	2,56
R. Actividades artísticas, recreativas y de entretenimiento	372	1,29	326	1,08	698	1,18
S. Otros servicios	525	1,82	1.004	3,33	1.529	2,59
T. Actividades de los hogares como empleadores de personal doméstico; actividades de los hogares como productores de bienes	424	1,47	2.799	9,28	3.223	5,47
U. Actividades de organizaciones y organismos extraterritoriales	9	0,03	17	0,06	26	0,04
SIN DATO	0		0		0	
X. Sin empleo anterior	1.511	5,24	4.066	13,48	5.577	9,46
Total	28.811	100,00	30.156	100,00	58.967	100,00

Fuente: SEPE y elaboración propia

Paro registrado de extranjeros en la C.Madrid por municipios, sexo, edad y sector de actividad económica

Agosto 2017

Municipios	Total	Sexo y edad								Sectores				
		Hombres				Mujeres				Agric.	Indust.	Constr.	Servic.	S/E Anterior
		<25	25-54	>55	Total	<25	25-54	>55	Total					
La Acebeda														
Ajalvir	26	1	8	1	10		14	2	16		3	1	20	2
Alameda del Valle														
El Álamo	27		11	3	14		12	1	13	1		3	22	1
Alcalá de Henares	1.943	38	638	272	948	37	796	162	995	16	198	453	1.133	143
Alcobendas	163	4	62	18	84	2	70	7	79	3	9	16	130	5
Alcorcón	479	7	164	46	217	19	208	35	262	8	38	94	308	31
Aldea del Fresno	10	1	6		7		3		3			3	5	2
Algete	59	4	18	4	26	2	27	4	33	1	5	10	40	3
Alpedrete	50		17	8	25		21	4	25		3	10	35	2
Ambite	8	1	1		2		5	1	6			1	6	1
Anchuelo	4		1		1		3		3			1	3	
Aranjuez	313	13	102	28	143	10	144	16	170	13	26	41	212	21
Arganda del Rey	1.087	17	322	163	502	25	467	93	585	25	181	271	539	71
Arroyomolinos	71	2	30	1	33	1	34	3	38	1	5	14	48	3
El Atazar														
Batrés	1		1		1								1	
Becerril de la Sierra	14		6		6		7	1	8		2		12	
Belmonte de Tajo	4						4		4				4	
Berzosa del Lozoya	1						1		1				1	
El Berrueco	7		3	1	4		3		3				7	
Boadilla del Monte	75	1	29	7	37		33	5	38		6	5	61	3
El Boalo	47	3	17	6	26		20	1	21	1	1	12	32	1
Braojos	1						1		1				1	
Brea de Tajo	1						1		1				1	
Brunete	83	5	35	5	45		34	4	38	1	3	16	60	3
Buitrago del Lozoya	27	1	15	1	17		5	5	10	4	3	6	14	
Bustarviejo	10		5		5		4	1	5	1		1	7	1
Cabanillas de la Sierra														
La Cabrera	13	1	5	2	8		5		5		3	1	8	1

Municipios	Total	Sexo y edad								Sectores				
		Hombres				Mujeres				Agric.	Indust.	Constr.	Servic.	S/E Anterior
		<25	25-54	>55	Total	<25	25-54	>55	Total					
Cadalso de los Vidrios	26		12	4	16		10		10	1	4	8	13	
Camarma de Esteruelas	39	2	7	6	15	2	18	4	24	1	10	2	25	1
Campo Real	76	1	26	6	33	1	40	2	43		10	10	51	5
Canencia	3		2		2		1		1				3	
Carabaña	27	1	11	1	13		11	3	14	2	1	8	12	4
Casarrubuelos	9		2	1	3		5	1	6		1	2	5	1
Cenicientos	13		7		7		6		6		1	2	10	
Cercedilla	17	1	3	3	7		8	2	10		1	3	11	2
Cervera de Buitrago														
Ciempozuelos	138	6	42	12	60	2	60	16	78	2	15	16	98	7
Cobeña	34	1	8	5	14	1	17	2	20		7	6	20	1
Colmenar del Arroyo	6	1	5		6							1	5	
Colmenar de Oreja	38	1	11	2	14		20	4	24		7	7	24	
Colmenarejo	38		17	1	18	1	17	2	20		2	10	25	1
Colmenar Viejo	176	3	63	28	94	3	66	13	82	3	12	32	116	13
Collado Mediano	43	1	19	3	23	1	18	1	20	2	5	10	24	2
Collado Villalba	405	11	139	42	192	3	165	45	213	9	9	60	308	19
Corpa	4		1		1		3		3		1		2	1
Coslada	902	16	375	147	538	24	299	41	364	8	37	314	510	33
Cubas de la Sagra	14		7	1	8		5	1	6		3	4	4	3
Chapinería	3		1		1				2			1	2	
Chinchón	24		8	3	11		10	3	13	2	2		19	1
Daganzo de Arriba	30	1	9	1	11		17	2	19		3	2	23	2
El Escorial	44		13	6	19	1	22	2	25	1	2	5	35	1
Estremera	16		7	1	8		5	3	8	1	1	3	11	
Fresnedillas	23		10	3	13		9	1	10	1		7	14	1
Fresno de Torote	6						6		6		1		5	
Fuenlabrada	446	9	175	37	221	7	196	22	225	5	31	98	288	24
Fuente el Saz de Jarama	30	1	15	3	19		10	1	11		3	8	19	
Fuentidueña de Tajo	13		2	2	4		7	2	9	3	2	2	6	

Municipios	Total	Sexo y edad								Sectores				
		Hombres				Mujeres				Agric.	Indust.	Constr.	Servic.	S/E Anterior
		<25	25-54	>55	Total	<25	25-54	>55	Total					
Galapagar	147	3	53	19	75	4	61	7	72	7	4	31	96	9
Garganta de los Montes	1						1		1		1			
Gargantilla del Lozoya														
Gascones	1							1	1				1	
Getafe	750	13	240	63	316	26	339	69	434	7	35	151	507	50
Griñón	25		7	2	9	1	15		16	2	1	3	19	
Guadalupe de la Sierra	25	2	3	7	12		10	3	13		1	4	20	
Guadarrama	42	3	18	3	24	1	13	4	18	2	2	15	22	1
La Hiruela														
Horcajo de la Sierra														
Horcajuelo de la Sierra														
Hoyo de Manzanares	16		7	2	9		5	2	7			2	13	1
Humanes de Madrid	74	3	23	6	32	1	35	6	42		11	14	46	3
Leganés	554	8	202	52	262	13	240	39	292	5	20	135	361	33
Loeches	51		16	7	23	4	20	4	28	2	6	10	32	1
Lozoya	8		2	1	3		4	1	5				8	
Madarcos														
Madrid	8.736	155	3.303	952	4.410	192	3.495	639	4.326	166	331	1.413	6.265	561
Majadahonda	76		30	6	36		37	3	40	1	1	6	67	1
Manzanares el Real	32		9	2	11	1	17	3	21			1	31	
Meco	113	2	38	9	49	4	57	3	64	2	17	28	64	2
Mejorada del Campo	179	4	68	14	86	10	71	12	93	1	10	35	126	7
Miraflores de la Sierra	30	1	13	3	17		13		13	1	1	6	22	
El Molar	100	3	37	7	47	3	48	2	53	9	1	18	68	4
Los Molinos	25	1	13	2	16	1	8		9	1	1	7	16	
Montejo de la Sierra														
Moraleja de Enmedio	8	1	2	2	5		3		3			3	4	1
Moralzarzal	57	1	12	14	27		21	9	30	2	2	9	43	1
Morata de Tajuña	53	1	17	7	25	3	21	4	28	3	6	11	29	4
Móstoles	732	25	269	80	374	13	294	51	358	13	39	182	443	55

Municipios	Total	Sexo y edad								Sectores				
		Hombres				Mujeres				Agric.	Indust.	Constr.	Servic.	S/E Anterior
		<25	25-54	>55	Total	<25	25-54	>55	Total					
Navacerrada	7		1		1		5	1	6		1	1	5	
Navalafuente	5		2	1	3		2		2			2	3	
Navalagamella	20		11	2	13		6	1	7	2	1	3	12	2
Navalcarnero	65		22	6	28	3	31	3	37	2	4	11	45	3
Navarredonda														
Navas del Rey	15	1	2		3	1	8	3	12			1	13	1
Nuevo Baztán	50	1	16	7	24		23	3	26	1	2	9	36	2
Olmeda de las Fuentes	2			1	1		1		1	1		1		
Orusco	7		2		2		5		5			3	3	1
Paracuellos de Jarama	128	2	59	5	66	4	51	7	62	5	11	20	88	4
Parla	662	18	245	59	322	17	284	39	340	9	48	167	381	57
Patones	1		1		1								1	
Pedrezuela	34		13	3	16	1	17		18		2	5	25	2
Pelayos de la Presa	21		8	4	12	1	5	3	9	1	1	3	15	1
Perales de Tajuña	33	1	4	3	8	1	22	2	25	1	4	2	19	7
Pezuela de las Torres	3		1	1	2		1		1			1	2	
Pinilla del Valle														
Pinto	158	3	39	17	59	5	80	14	99	3	10	20	109	16
Piñuécar														
Pozuelo de Alarcón	133	4	47	18	69		57	7	64		7	14	109	3
Pozuelo del Rey	10		1	2	3		5	2	7		3		7	
Prádena del Rincón														
Puebla de la Sierra														
Quijorna	22		6	4	10		9	3	12			1	21	
Rascafría	15		7		7		8		8	1		4	9	1
Redueña														
Ribatejada	4		1		1		3		3		1		3	
Rivas-Vaciamadrid	368	9	118	44	171	6	168	23	197	5	15	72	254	22
Robledillo de la Jara														
Robledo de Chavela	20		10	1	11		4	5	9	2	2	6	9	1

Municipios	Total	Sexo y edad								Sectores				
		Hombres				Mujeres				Agric.	Indust.	Constr.	Servic.	S/E Anterior
		<25	25-54	>55	Total	<25	25-54	>55	Total					
Robregordo														
Las Rozas de Madrid	135		50	17	67	2	53	13	68	1	8	11	113	2
Rozas de Puerto Real	2		1		1		1		1			1	1	
San Agustín de Guadalix	83	3	32	5	40	3	33	7	43		3	9	66	5
San Fernando de Henares	328	9	128	29	166	10	137	15	162	1	13	87	212	15
San Lorenzo del Escorial	33	1	14	2	17	1	15		16			4	26	3
San Martín de la Vega	215	8	64	20	92	3	105	15	123	4	10	26	159	16
San Martín de Valdeiglesias	16	1	7		8		8		8			1	14	1
San Sebastián de los Reyes	179	8	57	17	82	2	86	9	97		7	16	139	17
Santa María de la Alameda	6		2	2	4		1	1	2		2	3	1	
Santorcaz	6		2	1	3		2	1	3	1		1	3	1
Los Santos de la Humosa	13		4	1	5		8		8			2	11	
La Serna del Monte														
Serranillos del Valle	6			1	1		4	1	5		1	1	4	
Sevilla la Nueva	52	2	14	4	20	1	23	8	32	1	3	9	35	4
Somosierra														
Soto del Real	15		6	1	7	2	3	3	8	1		3	10	1
Talamanca de Jarama	11		5		5		6		6		3	1	7	
Tielmes	50	2	16	3	21	2	24	3	29	6	3	7	28	6
Titulcia														
Torrejón de Ardoz	952	17	343	93	453	27	417	55	499	30	68	231	584	39
Torrejón de la Calzada	7		3		3		4		4			1	6	
Torrejón de Velasco	6		3		3	1	2		3			1	5	
Torrelaguna	35		9	6	15	2	15	3	20		5	4	25	1
Torrelodones	34	1	9	5	15		14	5	19		3	3	26	2
Torremocha de Jarama	1		1		1				1				1	
Torres de la Alameda	31		11	4	15	2	13	1	16		5	7	17	2
Valdaracete	3		2		2		1		1	1			2	
Valdeavero	9		5		5		4		4		1	4	4	
Valdelaguna	4						4		4				4	

Municipios	Total	Sexo y edad								Sectores				
		Hombres				Mujeres				Agric.	Indust.	Constr.	Servic.	S/E Anterior
		<25	25-54	>55	Total	<25	25-54	>55	Total					
Valdemanco	4		3		3		1		1			1	2	1
Valdemaqueda														
Valdemorillo	43	1	11	6	18	1	20	4	25		3	8	25	7
Valdemoro	346	5	106	31	142	11	175	18	204	6	28	49	245	18
Valdeolmos	12	1	4	1	6	1	4	1	6		1	3	7	1
Valdepiélagos	2						2		2				2	
Valdetorres de Jarama	11		4	2	6		5		5			3	8	
Valdilecha	45	2	17	4	23		21	1	22	6	10	3	20	6
Valverde de Alcalá														
Veilla de San Antonio	52	1	10	5	16	3	29	4	36		6	7	38	1
El Vellón	9		1	1	2		6	1	7			1	8	
Venturada	9		4	2	6		2	1	3	1	2		6	
Villaconejos	12		4	1	5	2	3	2	7	2		2	7	1
Villa del Prado	19		5	1	6		13		13	2		3	12	2
Villalbilla	41	2	9	4	15	2	21	3	26		3	3	30	5
Villamanrique de Tajo	3			2	2		1		1			1	2	
Villamanta	11		2	1	3		7	1	8	1	1		9	
Villamantilla	4		1	1	2		1	1	2	1			3	
Villanueva de la Cañada	58		17	13	30	1	22	5	28	1		6	50	1
Villanueva del Pardillo	61		20	4	24	2	29	6	37	1		7	51	2
Villanueva de Perales	2			1	1		1		1			1	1	
Villar del Olmo	16		4	4	8		7	1	8			3	12	1
Villarejo de Salvanés	60		17	5	22	2	28	8	38	5	5	9	35	6
Villaviciosa de Odón	27	1	9		10	1	12	4	17		1	2	21	3
Villavieja del Lozoya														
Zarzalejo	3						3		3				3	
Lozoyuela	8	1	4	1	6		2		2			4	4	
Puentes Viejas	3		1	1	2		1		1			1	2	
Tres Cantos	67	1	20	7	28		37	2	39		3	5	56	3
Total	23.945	487	8.552	2.631	11.670	542	10.034	1.699	12.275	445	1.457	4.565	16.032	1.446

Municipios	Total	Sexo y edad								Sectores				
		Hombres				Mujeres				Agric.	Indust.	Constr.	Servic.	S/E Anterior
		<25	25-54	>55	Total	<25	25-54	>55	Total					
La Acebeda														
Ajalvir	12		3	3	6		4	2	6			1	10	1
Alameda del Valle														
El Álamo	109	1	45	6	52	1	51	5	57	2	2	23	60	22
Alcalá de Henares	841	18	287	74	379	27	385	50	462	12	45	128	535	121
Alcobendas	527	16	205	34	255	22	231	19	272	9	21	45	357	95
Alcorcón	1.086	35	382	106	523	42	452	69	563	18	52	192	697	127
Aldea del Fresno	34		17	2	19	1	14		15	7	2	8	14	3
Algete	51		21	1	22	2	24	3	29		3	7	34	7
Alpedrete	39		13	1	14	5	19	1	25		2	6	27	4
Ambite	2		2		2								1	1
Anchuelo	7	1	1		2		4	1	5				6	1
Aranjuez	479	14	163	25	202	11	239	27	277	19	16	68	315	61
Arganda del Rey	197	8	59	15	82	9	98	8	115	3	9	19	120	46
Arroyomolinos	93	1	23	8	32	2	45	14	61	1	5	8	60	19
El Atazar	1		1		1							1		
Batrés	4			1	1		2	1	3				3	1
Becerril de la Sierra	46		19	10	29	1	14	2	17	4		12	24	6
Belmonte de Tajo	2		2		2								2	
Berzosa del Lozoya														
El Berrueco	2						2		2				2	
Boadilla del Monte	42		15	5	20	1	20	1	22	1	1	2	37	1
El Boalo	45	4	21	5	30	1	14		15		1	9	29	6
Braojos	2		1		1		1		1				1	1
Brea de Tajo														
Brunete	69	3	25	4	32		32	5	37		4	12	45	8
Buitrago del Lozoya	4		1		1		2	1	3				4	
Bustarviejo	14		4		4	2	8		10			1	6	7
Cabanillas de la Sierra	2			1	1		1		1			1	1	
La Cabrera	19	1	7	2	10	1	6	2	9	1	2	4	10	2

Municipios	Total	Sexo y edad								Sectores				
		Hombres				Mujeres				Agric.	Indust.	Constr.	Servic.	S/E Anterior
		<25	25-54	>55	Total	<25	25-54	>55	Total					
Cadalso de los Vidrios	48	1	18	3	22	4	19	3	26	4	5	9	21	9
Camarma de Esteruelas	23		6	2	8		14	1	15		1	3	15	4
Campo Real	51	2	18	5	25	4	21	1	26	4	6	6	24	11
Canencia														
Carabaña	5			1	1		2	2	4				3	2
Casarrubuelos	7		3		3		3	1	4				6	1
Cenicientos	23	1	9	2	12		11		11	1	2	5	11	4
Cercedilla	63		32	3	35	2	26		28			10	44	9
Cervera de Buitrago														
Ciempozuelos	161	6	63	13	82	4	72	3	79	6	11	30	88	26
Cobeña	10		3		3	1	5	1	7			1	6	3
Colmenar del Arroyo	17		7	4	11	1	2	3	6	2	1	3	9	2
Colmenar de Oreja	24		10	2	12	1	11		12	4	2	4	14	
Colmenarejo	45	1	16	4	21	1	19	4	24	1	1	9	31	3
Colmenar Viejo	349	7	146	30	183	12	130	24	166	6	7	62	236	38
Collado Mediano	68	1	32	11	44	2	19	3	24		2	24	32	10
Collado Villalba	629	21	253	66	340	25	240	24	289	9	25	132	402	61
Corpa														
Coslada	93	4	24	8	36	8	46	3	57	1	6	13	70	3
Cubas de la Sagra	12		4	3	7		5		5			3	9	
Chapinería	23		9	3	12	1	9	1	11	1	2	5	12	3
Chinchón	28		7		7	1	18	2	21	3	3	3	16	3
Daganzo de Arriba	13		5		5	1	6	1	8		2		11	
El Escorial	71	1	27	11	39	2	24	6	32	7	1	11	50	2
Estremera	3		2		2		1		1	2			1	
Fresnedillas	32	1	19	3	23	1	8		9	3		12	13	4
Fresno de Torote	7		1	1	2		5		5		1		4	2
Fuenlabrada	1.304	28	478	85	591	40	619	54	713	13	104	179	892	116
Fuente el Saz de Jarama	49	2	19	2	23	2	19	5	26	2	5	3	33	6
Fuentidueña de Tajo	5		2		2		3		3				4	1

Municipios	Total	Sexo y edad								Sectores				
		Hombres				Mujeres				Agric.	Indust.	Constr.	Servic.	S/E Anterior
		<25	25-54	>55	Total	<25	25-54	>55	Total					
Galapagar	255	4	118	27	149	10	86	10	106	7	7	54	159	28
Garganta de los Montes	1	1			1						1			
Gargantilla del Lozoya														
Gascones														
Getafe	1.404	38	531	97	666	31	622	85	738	18	45	223	960	158
Griñón	21		10		10		11		11	1	3	1	13	3
Guadalix de la Sierra	82	3	32	7	42	2	32	6	40	1	4	20	43	14
Guadarrama	79	2	39	10	51		23	5	28	3		21	51	4
La Hiruela														
Horcajo de la Sierra														
Horcajuelo de la Sierra														
Hoyo de Manzanares	30	3	10	4	17	1	10	2	13	2	1	3	20	4
Humanes de Madrid	155	7	56	7	70	4	72	9	85	5	15	21	96	18
Leganés	1.265	31	423	132	586	41	561	77	679	21	33	201	806	204
Loeches	33		13	3	16	1	16		17	3	5	3	19	3
Lozoya														
Madarcos														
Madrid	16.557	511	6.651	1.169	8.331	563	6.834	829	8.226	259	502	2.366	11.786	1.644
Majadahonda	239	1	95	30	126	6	95	12	113	2	7	31	192	7
Manzanares el Real	39		15	3	18	2	15	4	21			7	30	2
Meco	20		5	2	7		11	2	13		1	1	16	2
Mejorada del Campo	55	3	18	7	28	3	23	1	27	1	4	11	38	1
Miraflores de la Sierra	76		33	7	40	2	31	3	36		2	21	44	9
El Molar	71	4	26	6	36	2	31	2	35	1	4	9	45	12
Los Molinos	28	1	13	3	17	1	7	3	11	1	1	11	12	3
Montejo de la Sierra														
Moraleja de Enmedio	18	1	5	3	9		6	3	9		1	4	10	3
Moralzarzal	62	1	28	6	35		26	1	27	3		20	33	6
Morata de Tajuña	46	2	15	4	21	4	17	4	25	5	6	5	18	12
Móstoles	1.393	31	530	135	696	34	562	101	697	45	65	285	808	190

Municipios	Total	Sexo y edad								Sectores				
		Hombres				Mujeres				Agric.	Indust.	Constr.	Servic.	S/E Anterior
		<25	25-54	>55	Total	<25	25-54	>55	Total					
Navacerrada	12		3	1	4	2	3	3	8			1	11	
Navalafuente	21	2	5	1	8		12	1	13		2	5	9	5
Navalagamella	34	1	14	6	21	1	11	1	13	1	1	8	19	5
Navalcarnero	297	8	103	24	135	13	130	19	162	19	12	40	147	79
Navarredonda														
Navas del Rey	59	1	21	5	27	3	26	3	32	1	3	12	33	10
Nuevo Baztán	13		4		4	1	7	1	9		1		9	3
Olmeda de las Fuentes														
Orusco	7	1	1		2		5		5				5	2
Paracuellos de Jarama	43		10	4	14		27	2	29	1	1	5	33	3
Parla	1.845	49	674	141	864	51	831	99	981	47	102	356	1.035	305
Patones														
Pedrezuela	39		15	2	17		19	3	22	1	1	4	25	8
Pelayos de la Presa	63	2	24	7	33	1	23	6	30	1	4	20	23	15
Perales de Tajuña	23	2	4		6		15	2	17		1	5	10	7
Pezuela de las Torres	1		1		1							1		
Pinilla del Valle														
Pinto	254	6	76	14	96	11	135	12	158	4	7	30	175	38
Piñuécar	1			1	1								1	
Pozuelo de Alarcón	125	1	54	14	69	1	44	11	56	2	2	21	93	7
Pozuelo del Rey	6		3	1	4		2		2			2	2	2
Prádena del Rincón														
Puebla de la Sierra														
Quijorna	16		5	3	8		8		8	1	1	3	11	
Rascafría	6		2		2	1	3		4				5	1
Redueña	1			1	1							1		
Ribatejada	3		1		1		2		2				2	1
Rivas-Vaciamadrid	293	7	95	31	133	7	138	15	160	5	8	52	174	54
Robledillo de la Jara														
Robledo de Chavela	13		3	2	5		7	1	8	1	1	1	5	5

Municipios	Total	Sexo y edad								Sectores					
		Hombres				Mujeres				Agric.	Indust.	Constr.	Servic.	S/E Anterior	
		<25	25-54	>55	Total	<25	25-54	>55	Total						
Robregordo	1								1					1	
Las Rozas de Madrid	189	3	67	14	84	3	84	18	105		2	15	158	14	
Rozas de Puerto Real															
San Agustín de Guadalix	26		9	2	11	1	13	1	15		2		22	2	
San Fernando de Henares	58	2	15	7	24	1	31	2	34		5	4	45	4	
San Lorenzo del Escorial	63	4	24	5	33	4	25	1	30	4	2	10	39	8	
San Martín de la Vega	139	2	48	12	62	6	68	3	77	5	8	16	88	22	
San Martín de Valdeiglesias	148	2	66	8	76	5	58	9	72	11	8	25	79	25	
San Sebastián de los Reyes	281	12	81	24	117	11	136	17	164	2	9	25	211	34	
Santa María de la Alameda	11		5	2	7		4		4	1		2	6	2	
Santorcaz	3		1		1		2		2				3		
Los Santos de la Humosa	12	2	3		5		7		7			2	6	4	
La Serna del Monte															
Serranillos del Valle	6	1	3		4		1	1	2			2	1	3	
Sevilla la Nueva	45	2	15	8	25	1	14	5	20	2	1	10	24	8	
Somosierra															
Soto del Real	24		13	2	15		8	1	9	1	1	5	14	3	
Talamanca de Jarama	13		7		7		6		6		1		11	1	
Tielmes	8		3		3		5		5	1		2	2	3	
Titulcia	7		1	1	2		5		5		2	1	3	1	
Torrejón de Ardoz	865	32	302	77	411	29	374	51	454	41	55	126	564	79	
Torrejón de la Calzada	25	1	8	2	11		12	2	14		1	4	15	5	
Torrejón de Velasco	5						5		5		1		4		
Torrelaguna	32	1	14	1	16		14	2	16	2		4	19	7	
Torrelodones	44	1	13	4	18	1	24	1	26			3	33	8	
Torremocha de Jarama	2		1		1		1		1	1			1		
Torres de la Alameda	36	3	12	2	17	2	17		19	2	5	3	16	10	
Valdaracete															
Valdeavero	3						3		3				1	2	
Valdelaguna	3		1		1		2		2			1	1	1	

Municipios	Total	Sexo y edad								Sectores				
		Hombres				Mujeres				Agric.	Indust.	Constr.	Servic.	S/E Anterior
		<25	25-54	>55	Total	<25	25-54	>55	Total					
Valdemanco	3		2		2		1		1			2	1	
Valdemaqueda	10	1	5	1	7	1	2		3			4	5	1
Valdemorillo	76	2	39	9	50	1	24	1	26	4	2	17	48	5
Valdemoro	344	11	126	15	152	12	168	12	192	4	11	38	235	56
Valdeolmos	8		2		2		5	1	6	1		1	4	2
Valdepiélagos														
Valdetorres de Jarama	30	1	7	2	10	2	16	2	20	1	2	1	16	10
Valdilecha	9		4		4		5		5				5	4
Valverde de Alcalá	1						1		1				1	
Veilla de San Antonio	21	1	8	1	10		9	2	11		1	2	14	4
El Vellón	41	2	17	3	22	1	16	2	19	5		5	23	8
Venturada	2	1	1		2								1	1
Villaconejos	21	1	4	1	6	2	12	1	15	2	4		8	7
Villa del Prado	77	4	39	9	52	3	20	2	25	21	4	12	32	8
Villalbilla	15		3		3	1	9	2	12		1	2	11	1
Villamanrique de Tajo	4		1		1	1	2		3				2	2
Villamanta	21		12	1	13		6	2	8	2	2	3	10	4
Villamantilla	18		8		8		9	1	10	1		2	11	4
Villanueva de la Cañada	70		30	3	33	1	34	2	37	1	3	6	53	7
Villanueva del Pardillo	56		24	8	32		19	5	24	1	1	16	35	3
Villanueva de Perales	6		4		4		1	1	2			3	2	1
Villar del Olmo	1						1		1				1	
Villarejo de Salvanés	15		4		4	1	8	2	11		3	1	5	6
Villaviciosa de Odón	39	1	17	4	22	1	16		17		1	6	29	3
Villavieja del Lozoya														
Zarzalejo	25	2	15	6	23		1	1	2	2		4	17	2
Lozoyuela	5		3	1	4		1		1	1		1	1	2
Puentes Viejas	1						1		1				1	
Tres Cantos	58	1	16	6	23		32	3	35		3	3	48	4
Total	35.022	998	13.417	2.726	17.141	1.131	14.903	1.847	17.881	727	1.347	5.348	23.469	4.131
Total Extranjeros	58.967	1.485	21.969	5.357	28.811	1.673	24.937	3.546	30.156	1.172	2.804	9.913	39.501	5.577

Municipios	Total	Sexo y edad								Sectores				
		Hombres				Mujeres				Agric.	Indust.	Constr.	Servic.	S/E Anterior
		<25	25-54	>55	Total	<25	25-54	>55	Total					
La Acebeda														
Ajalvir	38	1	11	4	16		18	4	22		3	2	30	3
Alameda del Valle														
El Álamo	136	1	56	9	66	1	63	6	70	3	2	26	82	23
Alcalá de Henares	2.784	56	925	346	1.327	64	1.181	212	1.457	28	243	581	1.668	264
Alcobendas	690	20	267	52	339	24	301	26	351	12	30	61	487	100
Alcorcón	1.565	42	546	152	740	61	660	104	825	26	90	286	1.005	158
Aldea del Fresno	44	1	23	2	26	1	17		18	7	2	11	19	5
Algete	110	4	39	5	48	4	51	7	62	1	8	17	74	10
Alpedrete	89		30	9	39	5	40	5	50		5	16	62	6
Ambite	10	1	3		4		5	1	6			1	7	2
Anchuelo	11	1	2		3		7	1	8			1	9	1
Aranjuez	792	27	265	53	345	21	383	43	447	32	42	109	527	82
Arganda del Rey	1.284	25	381	178	584	34	565	101	700	28	190	290	659	117
Arroyomolinos	164	3	53	9	65	3	79	17	99	2	10	22	108	22
El Atazar	1		1		1							1		
Batrés	5		1	1	2		2	1	3				4	1
Becerril de la Sierra	60		25	10	35	1	21	3	25	4	2	12	36	6
Belmonte de Tajo	6		2		2		4		4				6	
Berzosa del Lozoya	1						1		1				1	
El Berrueco	9		3	1	4		5		5				9	
Boadilla del Monte	117	1	44	12	57	1	53	6	60	1	7	7	98	4
El Boalo	92	7	38	11	56	1	34	1	36	1	2	21	61	7
Braojos	3		1		1		2		2				2	1
Brea de Tajo	1						1		1				1	
Brunete	152	8	60	9	77		66	9	75	1	7	28	105	11
Buitrago del Lozoya	31	1	16	1	18		7	6	13	4	3	6	18	
Bustarviejo	24		9		9	2	12	1	15	1		2	13	8
Cabanillas de la Sierra	2			1	1		1		1			1	1	
La Cabrera	32	2	12	4	18	1	11	2	14	1	5	5	18	3

TOTAL EXTRANJEROS

Municipios	Total	Sexo y edad								Sectores				
		Hombres				Mujeres				Agric.	Indust.	Constr.	Servic.	S/E Anterior
		<25	25-54	>55	Total	<25	25-54	>55	Total					
Cadalso de los Vidrios	74	1	30	7	38	4	29	3	36	5	9	17	34	9
Camarma de Esteruelas	62	2	13	8	23	2	32	5	39	1	11	5	40	5
Campo Real	127	3	44	11	58	5	61	3	69	4	16	16	75	16
Canencia	3		2		2		1		1				3	
Carabaña	32	1	11	2	14		13	5	18	2	1	8	15	6
Casarrubuelos	16		5	1	6		8	2	10		1	2	11	2
Cenicientos	36	1	16	2	19		17		17	1	3	7	21	4
Cercedilla	80	1	35	6	42	2	34	2	38		1	13	55	11
Cervera de Buitrago														
Ciempozuelos	299	12	105	25	142	6	132	19	157	8	26	46	186	33
Cobeña	44	1	11	5	17	2	22	3	27		7	7	26	4
Colmenar del Arroyo	23	1	12	4	17	1	2	3	6	2	1	4	14	2
Colmenar de Oreja	62	1	21	4	26	1	31	4	36	4	9	11	38	
Colmenarejo	83	1	33	5	39	2	36	6	44	1	3	19	56	4
Colmenar Viejo	525	10	209	58	277	15	196	37	248	9	19	94	352	51
Collado Mediano	111	2	51	14	67	3	37	4	44	2	7	34	56	12
Collado Villalba	1.034	32	392	108	532	28	405	69	502	18	34	192	710	80
Corpa	4		1		1		3		3		1		2	1
Coslada	995	20	399	155	574	32	345	44	421	9	43	327	580	36
Cubas de la Sagra	26		11	4	15		10	1	11		3	7	13	3
Chapinería	26		10	3	13	1	11	1	13	1	2	6	14	3
Chinchón	52		15	3	18	1	28	5	34	5	5	3	35	4
Daganzo de Arriba	43	1	14	1	16	1	23	3	27		5	2	34	2
El Escorial	115	1	40	17	58	3	46	8	57	8	3	16	85	3
Estremera	19		9	1	10		6	3	9	3	1	3	12	
Fresnedillas	55	1	29	6	36	1	17	1	19	4		19	27	5
Fresno de Torote	13		1	1	2		11		11		2		9	2
Fuenlabrada	1.750	37	653	122	812	47	815	76	938	18	135	277	1.180	140
Fuente el Saz de Jarama	79	3	34	5	42	2	29	6	37	2	8	11	52	6
Fuentidueña de Tajo	18		4	2	6		10	2	12	3	2	2	10	1

Municipios	Total	Sexo y edad								Sectores				
		Hombres				Mujeres				Agric.	Indust.	Constr.	Servic.	S/E Anterior
		<25	25-54	>55	Total	<25	25-54	>55	Total					
Galapagar	402	7	171	46	224	14	147	17	178	14	11	85	255	37
Garganta de los Montes	2	1			1		1		1		2			
Gargantilla del Lozoya														
Gascones	1							1	1				1	
Getafe	2.154	51	771	160	982	57	961	154	1.172	25	80	374	1.467	208
Griñón	46		17	2	19	1	26		27	3	4	4	32	3
Guadalix de la Sierra	107	5	35	14	54	2	42	9	53	1	5	24	63	14
Guadarrama	121	5	57	13	75	1	36	9	46	5	2	36	73	5
La Hiruela														
Horcajo de la Sierra														
Horcajuelo de la Sierra														
Hoyo de Manzanares	46	3	17	6	26	1	15	4	20	2	1	5	33	5
Humanes de Madrid	229	10	79	13	102	5	107	15	127	5	26	35	142	21
Leganés	1.819	39	625	184	848	54	801	116	971	26	53	336	1.167	237
Loeches	84		29	10	39	5	36	4	45	5	11	13	51	4
Lozoya	8		2	1	3		4	1	5				8	
Madarcos														
Madrid	25.293	666	9.954	2.121	12.741	755	10.329	1.468	12.552	425	833	3.779	18.051	2.205
Majadahonda	315	1	125	36	162	6	132	15	153	3	8	37	259	8
Manzanares el Real	71		24	5	29	3	32	7	42			8	61	2
Meco	133	2	43	11	56	4	68	5	77	2	18	29	80	4
Mejorada del Campo	234	7	86	21	114	13	94	13	120	2	14	46	164	8
Miraflores de la Sierra	106	1	46	10	57	2	44	3	49	1	3	27	66	9
El Molar	171	7	63	13	83	5	79	4	88	10	5	27	113	16
Los Molinos	53	2	26	5	33	2	15	3	20	2	2	18	28	3
Montejo de la Sierra														
Moraleja de Enmedio	26	2	7	5	14		9	3	12		1	7	14	4
Moralzarzal	119	2	40	20	62		47	10	57	5	2	29	76	7
Morata de Tajuña	99	3	32	11	46	7	38	8	53	8	12	16	47	16
Móstoles	2.125	56	799	215	1.070	47	856	152	1.055	58	104	467	1.251	245

Municipios	Total	Sexo y edad								Sectores				
		Hombres				Mujeres				Agric.	Indust.	Constr.	Servic.	S/E Anterior
		<25	25-54	>55	Total	<25	25-54	>55	Total					
Navacerrada	19		4	1	5	2	8	4	14		1	2	16	
Navalafuente	26	2	7	2	11		14	1	15		2	7	12	5
Navalagamella	54	1	25	8	34	1	17	2	20	3	2	11	31	7
Navalcarnero	362	8	125	30	163	16	161	22	199	21	16	51	192	82
Navarredonda														
Navas del Rey	74	2	23	5	30	4	34	6	44	1	3	13	46	11
Nuevo Baztán	63	1	20	7	28	1	30	4	35	1	3	9	45	5
Olmeda de las Fuentes	2			1	1		1		1	1		1		
Orusco	14	1	3		4		10		10			3	8	3
Paracuellos de Jarama	171	2	69	9	80	4	78	9	91	6	12	25	121	7
Parla	2.507	67	919	200	1.186	68	1.115	138	1.321	56	150	523	1.416	362
Patones	1		1		1								1	
Pedrezuela	73		28	5	33	1	36	3	40	1	3	9	50	10
Pelayos de la Presa	84	2	32	11	45	2	28	9	39	2	5	23	38	16
Perales de Tajuña	56	3	8	3	14	1	37	4	42	1	5	7	29	14
Pezuela de las Torres	4		2	1	3		1		1			2	2	
Pinilla del Valle														
Pinto	412	9	115	31	155	16	215	26	257	7	17	50	284	54
Piñuécar	1			1	1								1	
Pozuelo de Alarcón	258	5	101	32	138	1	101	18	120	2	9	35	202	10
Pozuelo del Rey	16		4	3	7		7	2	9		3	2	9	2
Prádena del Rincón														
Puebla de la Sierra														
Quijorna	38		11	7	18		17	3	20	1	1	4	32	
Rascafría	21		9		9	1	11		12	1		4	14	2
Redueña	1			1	1							1		
Ribatejada	7		2		2		5		5		1		5	1
Rivas-Vaciamadrid	661	16	213	75	304	13	306	38	357	10	23	124	428	76
Robledillo de la Jara														
Robledo de Chavela	33		13	3	16		11	6	17	3	3	7	14	6

Municipios	Total	Sexo y edad								Sectores				
		Hombres				Mujeres				Agric.	Indust.	Constr.	Servic.	S/E Anterior
		<25	25-54	>55	Total	<25	25-54	>55	Total					
Robregordo	1						1		1				1	
Las Rozas de Madrid	324	3	117	31	151	5	137	31	173	1	10	26	271	16
Rozas de Puerto Real	2		1		1		1		1			1	1	
San Agustín de Guadalix	109	3	41	7	51	4	46	8	58		5	9	88	7
San Fernando de Henares	386	11	143	36	190	11	168	17	196	1	18	91	257	19
San Lorenzo del Escorial	96	5	38	7	50	5	40	1	46	4	2	14	65	11
San Martín de la Vega	354	10	112	32	154	9	173	18	200	9	18	42	247	38
San Martín de Valdeiglesias	164	3	73	8	84	5	66	9	80	11	8	26	93	26
San Sebastián de los Reyes	460	20	138	41	199	13	222	26	261	2	16	41	350	51
Santa María de la Alameda	17		7	4	11		5	1	6	1	2	5	7	2
Santorcaz	9		3	1	4		4	1	5	1		1	6	1
Los Santos de la Humosa	25	2	7	1	10		15		15			4	17	4
La Serna del Monte														
Serranillos del Valle	12	1	3	1	5		5	2	7		1	3	5	3
Sevilla la Nueva	97	4	29	12	45	2	37	13	52	3	4	19	59	12
Somosierra														
Soto del Real	39		19	3	22	2	11	4	17	2	1	8	24	4
Talamanca de Jarama	24		12		12		12		12		4	1	18	1
Tielmes	58	2	19	3	24	2	29	3	34	7	3	9	30	9
Titulcia	7		1	1	2		5		5		2	1	3	1
Torrejón de Ardoz	1.817	49	645	170	864	56	791	106	953	71	123	357	1.148	118
Torrejón de la Calzada	32	1	11	2	14		16	2	18		1	5	21	5
Torrejón de Velasco	11		3		3	1	7		8		1	1	9	
Torrelaguna	67	1	23	7	31	2	29	5	36	2	5	8	44	8
Torrelodones	78	2	22	9	33	1	38	6	45		3	6	59	10
Torremocha de Jarama	3		2		2		1		1	1			2	
Torres de la Alameda	67	3	23	6	32	4	30	1	35	2	10	10	33	12
Valdaracete	3		2		2		1		1	1			2	
Valdeavero	12		5		5		7		7		1	4	5	2
Valdelaguna	7		1		1		6		6			1	5	1

TOTAL EXTRANJEROS

Municipios	Total	Sexo y edad								Sectores				
		Hombres				Mujeres				Agric.	Indust.	Constr.	Servic.	S/E Anterior
		<25	25-54	>55	Total	<25	25-54	>55	Total					
Valdemanco	7		5		5		2		2			3	3	1
Valdemaqueda	10	1	5	1	7	1	2		3			4	5	1
Valdemorillo	119	3	50	15	68	2	44	5	51	4	5	25	73	12
Valdemoro	690	16	232	46	294	23	343	30	396	10	39	87	480	74
Valdeolmos	20	1	6	1	8	1	9	2	12	1	1	4	11	3
Valdepiélagos	2						2		2				2	
Valdetorres de Jarama	41	1	11	4	16	2	21	2	25	1	2	4	24	10
Valdilecha	54	2	21	4	27		26	1	27	6	10	3	25	10
Valverde de Alcalá	1						1		1				1	
Veilla de San Antonio	73	2	18	6	26	3	38	6	47		7	9	52	5
El Vellón	50	2	18	4	24	1	22	3	26	5		6	31	8
Venturada	11	1	5	2	8		2	1	3	1	2		7	1
Villaconejos	33	1	8	2	11	4	15	3	22	4	4	2	15	8
Villa del Prado	96	4	44	10	58	3	33	2	38	23	4	15	44	10
Villalbilla	56	2	12	4	18	3	30	5	38		4	5	41	6
Villamanrique de Tajo	7		1	2	3	1	3		4			1	4	2
Villamanta	32		14	2	16		13	3	16	3	3	3	19	4
Villamantilla	22		9	1	10		10	2	12	2		2	14	4
Villanueva de la Cañada	128		47	16	63	2	56	7	65	2	3	12	103	8
Villanueva del Pardillo	117		44	12	56	2	48	11	61	2	1	23	86	5
Villanueva de Perales	8		4	1	5		2	1	3			4	3	1
Villar del Olmo	17		4	4	8		8	1	9			3	13	1
Villarejo de Salvanés	75		21	5	26	3	36	10	49	5	8	10	40	12
Villaviciosa de Odón	66	2	26	4	32	2	28	4	34		2	8	50	6
Villavieja del Lozoya														
Zarzalejo	28	2	15	6	23		4	1	5	2		4	20	2
Lozoyuela	13	1	7	2	10		3		3	1		5	5	2
Puentes Viejas	4		1	1	2		2		2			1	3	
Tres Cantos	125	2	36	13	51		69	5	74		6	8	104	7
Total extranjeros	58.967	1.485	21.969	5.357	28.811	1.673	24.937	3.546	30.156	1.172	2.804	9.913	39.501	5.577

Fuente: SEPE y elaboración propia

Paro registrado de extranjeros C.Madrid. Variación mensual por municipios			Agosto 2017	
Localidades	Total	Total mes anterior	Variación mensual	
			Absoluta	Tasa
La Acebeda				
Ajalvir	38	41	-3	-7,32
Alameda del Valle				
El Álamo	136	137	-1	-0,73
Alcalá de Henares	2.784	2.812	-28	-1,00
Alcobendas	690	703	-13	-1,85
Alcorcón	1.565	1.602	-37	-2,31
Aldea del Fresno	44	51	-7	-13,73
Algete	110	110		
Alpedrete	89	97	-8	-8,25
Ambite	10	9	1	11,11
Anchuelo	11	11		
Aranjuez	792	799	-7	-0,88
Arganda del Rey	1.284	1.302	-18	-1,38
Arroyomolinos	164	175	-11	-6,29
El Atazar	1	1		
Batrés	5	4	1	25,00
Becerril de la Sierra	60	64	-4	-6,25
Belmonte de Tajo	6	7	-1	-14,29
Berzosa del Lozoya	1	1		
El Berrueco	9	9		
Boadilla del Monte	117	118	-1	-0,85
El Boalo	92	91	1	1,10
Braojos	3	3		
Brea de Tajo	1	4	-3	-75,00
Brunete	152	148	4	2,70
Buitrago del Lozoya	31	31		
Bustarviejo	24	24		
Cabanillas de la Sierra	2	3	-1	-33,33
La Cabrera	32	41	-9	-21,95

Localidades	Total	Total mes anterior	Variación mensual	
			Absoluta	Tasa
Cadalso de los Vidrios	74	81	-7	-8,64
Camarma de Esteruelas	62	60	2	3,33
Campo Real	127	128	-1	-0,78
Canencia	3	2	1	50,00
Carabaña	32	31	1	3,23
Casarrubuelos	16	16		
Cenicientos	36	36		
Cercedilla	80	85	-5	-5,88
Cervera de Buitrago				
Ciempozuelos	299	307	-8	-2,61
Cobeña	44	46	-2	-4,35
Colmenar del Arroyo	23	20	3	15,00
Colmenar de Oreja	62	62		
Colmenarejo	83	77	6	7,79
Colmenar Viejo	525	533	-8	-1,50
Collado Mediano	111	115	-4	-3,48
Collado Villalba	1.034	1.043	-9	-0,86
Corpa	4	6	-2	-33,33
Coslada	995	963	32	3,32
Cubas de la Sagra	26	27	-1	-3,70
Chapinería	26	28	-2	-7,14
Chinchón	52	55	-3	-5,45
Daganzo de Arriba	43	43		
El Escorial	115	113	2	1,77
Estremera	19	22	-3	-13,64
Fresnedillas	55	51	4	7,84
Fresno de Torote	13	16	-3	-18,75
Fuenlabrada	1.750	1.833	-83	-4,53
Fuente el Saz de Jarama	79	72	7	9,72
Fuentidueña de Tajo	18	18		

Localidades	Total	Total mes anterior	Variación mensual	
			Absoluta	Tasa
Galapagar	402	410	-8	-1,95
Garganta de los Montes	2	1	1	100,00
Gargantilla del Lozoya		1	-1	-100,00
Gascones	1	1		
Getafe	2.154	2.151	3	0,14
Griñón	46	50	-4	-8,00
Guadalix de la Sierra	107	114	-7	-6,14
Guadarrama	121	125	-4	-3,20
La Hiruela				
Horcajo de la Sierra		1	-1	-100,00
Horcajuelo de la Sierra				
Hoyo de Manzanares	46	49	-3	-6,12
Humanes de Madrid	229	229		
Leganés	1.819	1.901	-82	-4,31
Loeches	84	87	-3	-3,45
Lozoya	8	7	1	14,29
Madarcos				
Madrid	25.293	25.507	-214	-0,84
Majadahonda	315	315		
Manzanares el Real	71	69	2	2,90
Meco	133	134	-1	-0,75
Mejorada del Campo	234	226	8	3,54
Miraflores de la Sierra	106	111	-5	-4,50
El Molar	171	163	8	4,91
Los Molinos	53	54	-1	-1,85
Montejo de la Sierra				
Moraleja de Enmedio	26	25	1	4,00
Moralzarzal	119	123	-4	-3,25
Morata de Tajuña	99	104	-5	-4,81
Móstoles	2.125	2.164	-39	-1,80

Localidades	Total	Total mes anterior	Variación mensual	
			Absoluta	Tasa
Navacerrada	19	16	3	18,75
Navalafuente	26	27	-1	-3,70
Navalagamella	54	51	3	5,88
Navalcarnero	362	363	-1	-0,28
Navarredonda				
Navas del Rey	74	74		
Nuevo Baztán	63	61	2	3,28
Olmeda de las Fuentes	2	1	1	100,00
Orusco	14	16	-2	-12,50
Paracuellos de Jarama	171	153	18	11,76
Parla	2.507	2.615	-108	-4,13
Patones	1	1		
Pedrezuela	73	74	-1	-1,35
Pelayos de la Presa	84	85	-1	-1,18
Perales de Tajuña	56	55	1	1,82
Pezuela de las Torres	4	4		
Pinilla del Valle				
Pinto	412	426	-14	-3,29
Piñuécar	1	1		
Pozuelo de Alarcón	258	268	-10	-3,73
Pozuelo del Rey	16	17	-1	-5,88
Prádena del Rincón				
Puebla de la Sierra				
Quijorna	38	37	1	2,70
Rascafría	21	17	4	23,53
Redueña	1	1		
Ribatejada	7	7		
Rivas-Vaciamadrid	661	668	-7	-1,05
Robledillo de la Jara		1	-1	-100,00
Robledo de Chavela	33	36	-3	-8,33

Localidades	Total	Total mes anterior	Variación mensual	
			Absoluta	Tasa
Robregordo	1	1		
Las Rozas de Madrid	324	321	3	0,93
Rozas de Puerto Real	2	3	-1	-33,33
San Agustín de Guadalix	109	113	-4	-3,54
San Fernando de Henares	386	395	-9	-2,28
San Lorenzo del Escorial	96	95	1	1,05
San Martín de la Vega	354	368	-14	-3,80
San Martín de Valdeiglesias	164	164		
San Sebastián de los Reyes	460	460		
Santa María de la Alameda	17	16	1	6,25
Santorcaz	9	9		
Los Santos de la Humosa	25	22	3	13,64
La Serna del Monte				
Serranillos del Valle	12	12		
Sevilla la Nueva	97	112	-15	-13,39
Somosierra				
Soto del Real	39	41	-2	-4,88
Talamanca de Jarama	24	27	-3	-11,11
Tielmes	58	66	-8	-12,12
Titulcia	7	6	1	16,67
Torrejón de Ardoz	1.817	1.810	7	0,39
Torrejón de la Calzada	32	31	1	3,23
Torrejón de Velasco	11	11		
Torrelaguna	67	74	-7	-9,46
Torrelodones	78	73	5	6,85
Torremocha de Jarama	3	2	1	50,00
Torres de la Alameda	67	71	-4	-5,63
Valdaracete	3	3		
Valdeavero	12	15	-3	-20,00
Valdelaguna	7	8	-1	-12,50

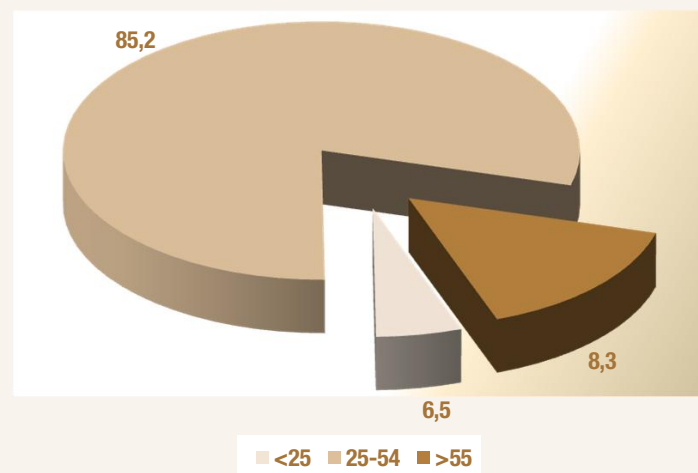
Localidades	Total	Total mes anterior	Variación mensual	
			Absoluta	Tasa
Valdemanco	7	6	1	16,67
Valdemaqueda	10	11	-1	-9,09
Valdemorillo	119	124	-5	-4,03
Valdemoro	690	707	-17	-2,40
Valdeolmos	20	18	2	11,11
Valdepiélagos	2	2		
Valdetorres de Jarama	41	44	-3	-6,82
Valdilecha	54	53	1	1,89
Valverde de Alcalá	1	1		
Velilla de San Antonio	73	65	8	12,31
El Vellón	50	51	-1	-1,96
Venturada	11	13	-2	-15,38
Villaconejos	33	35	-2	-5,71
Villa del Prado	96	100	-4	-4,00
Villalbilla	56	57	-1	-1,75
Villamanrique de Tajo	7	6	1	16,67
Villamanta	32	34	-2	-5,88
Villamantilla	22	25	-3	-12,00
Villanueva de la Cañada	128	128		
Villanueva del Pardillo	117	123	-6	-4,88
Villanueva de Perales	8	8		
Villar del Olmo	17	15	2	13,33
Villarejo de Salvanés	75	83	-8	-9,64
Villaviciosa de Odón	66	69	-3	-4,35
Villavieja del Lozoya		1	-1	-100,00
Zarzalejo	28	30	-2	-6,67
Lozoyuela	13	17	-4	-23,53
Puentes Viejas	4	5	-1	-20,00
Tres Cantos	125	119	6	5,04
Total	58.967	59.763	-796	-1,33

Fuente: SEPE y elaboración propia

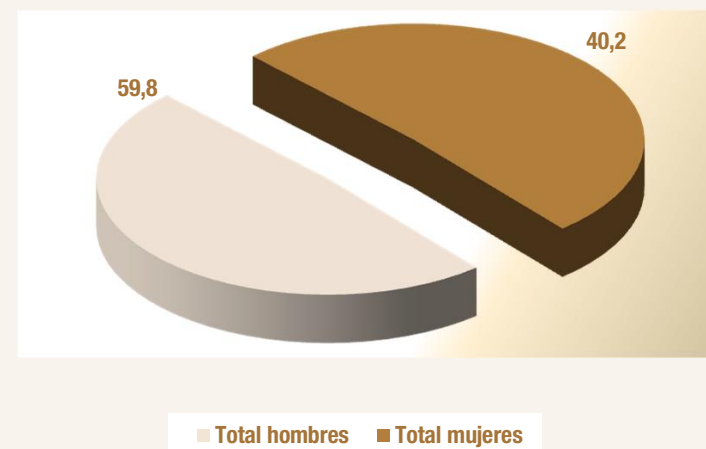
Paro registrado de extranjeros en la C.Madrid por sexo, edad y país de procedencia									Agosto 2017			
País de procedencia	Hombres				Mujeres				Total			
	<25	25-54	>55	Total hombres	<25	25-54	>55	Total mujeres	<25	25-54	>55	Total
Español	12.519	84.688	34.323	131.530	11.880	134.688	46.242	192.810	24.399	219.376	80.565	324.340
Comunitarios												
Unión Europea (menos España)												
Alemania	5	95	26	126	2	78	21	101	7	173	47	227
Austria	0	9	5	14	0	12	0	12	0	21	5	26
Bélgica	2	24	4	30	0	25	8	33	2	49	12	63
Bulgaria	52	930	490	1.472	52	1.070	347	1.469	104	2.000	837	2.941
Chipre	0	2	0	2	0	0	0	0	0	2	0	2
Croacia	0	6	0	6	0	10	1	11	0	16	1	17
Dinamarca	0	8	1	9	1	7	1	9	1	15	2	18
Eslovaquia	0	8	2	10	0	14	1	15	0	22	3	25
Eslovenia	0	6	1	7	0	10	0	10	0	16	1	17
Estonia	0	2	0	2	0	3	1	4	0	5	1	6
Finlandia	0	9	0	9	0	13	1	14	0	22	1	23
Francia	5	151	44	200	1	225	27	253	6	376	71	453
Grecia	0	16	1	17	3	19	1	23	3	35	2	40
Hungría	1	12	6	19	1	39	5	45	2	51	11	64
Irlanda	0	35	3	38	2	25	0	27	2	60	3	65
Italia	24	595	137	756	39	670	115	824	63	1.265	252	1.580
Letonia	0	3	1	4	1	14	0	15	1	17	1	19
Lituania	0	18	7	25	1	23	3	27	1	41	10	52
Luxemburgo	0	0	0	0	0	0	1	1	0	0	1	1
Malta	0	2	0	2	0	1	0	1	0	3	0	3
Países bajos	2	39	14	55	1	37	12	50	3	76	26	105
Polonia	27	605	230	862	30	666	139	835	57	1.271	369	1.697
Portugal	27	367	105	499	27	373	109	509	54	740	214	1.008
Reino Unido	5	160	43	208	5	112	16	133	10	272	59	341
República Checa	0	20	1	21	1	29	2	32	1	49	3	53
Rumania	336	5.416	1.504	7.256	373	6.531	882	7.786	709	11.947	2.386	15.042
Suecia	0	8	5	13	0	18	4	22	0	26	9	35
Total Unión Europea	486	8.546	2.630	11.662	540	10.024	1.697	12.261	1.026	18.570	4.327	23.923
Espacio Económ. Europ. + Suiza												
ISLANDIA	0	0	0	0	0	0	0	0	0	0	0	0
NORUEGA	0	0	0	0	1	1	0	2	1	1	0	2
SUIZA	1	6	1	8	1	9	2	12	2	15	3	20
LIECHTENSTEIN	0	0	0	0	0	0	0	0	0	0	0	0
Total EEE + Suiza	1	6	1	8	2	10	2	14	3	16	3	22
Total comunitarios	487	8.552	2.631	11.670	542	10.034	1.699	12.275	1.029	18.586	4.330	23.945

Paro registrado de extranjeros en la C.Madrid por sexo, edad y país de procedencia									Agosto 2017			
País de procedencia	Hombres				Mujeres				Total			
	<25	25-54	>55	Total hombres	<25	25-54	>55	Total mujeres	<25	25-54	>55	Total
Extracomunitarios												
Ecuador	113	1.393	243	1.749	138	1.253	121	1.512	251	2.646	364	3.261
Colombia	90	860	159	1.109	112	1.210	141	1.463	202	2.070	300	2.572
Perú	61	588	183	832	64	741	85	890	125	1.329	268	1.722
Marruecos	249	5.043	1.110	6.402	293	4.862	617	5.772	542	9.905	1.727	12.174
China	6	133	29	168	9	184	32	225	15	317	61	393
República Dominicana	115	581	69	765	117	722	67	906	232	1.303	136	1.671
Bolivia	46	466	46	558	71	618	42	731	117	1.084	88	1.289
Ucrania	37	505	286	828	40	667	217	924	77	1.172	503	1.752
Argentina	18	167	40	225	17	247	41	305	35	414	81	530
Filipinas	4	121	32	157	4	129	19	152	8	250	51	309
Resto países extracomunitarios	259	3.560	529	4.348	266	4.270	465	5.153	525	7.830	994	9.349
Total extracomunitarios	998	13.417	2.726	17.141	1.131	14.903	1.847	17.881	2.129	28.320	4.573	35.022
Total extranjeros	1.485	21.969	5.357	28.811	1.673	24.937	3.546	30.156	3.158	46.906	8.903	58.967

Paro extranjeros por edad Agosto 2017



Paro extranjeros por sexo Agosto 2017

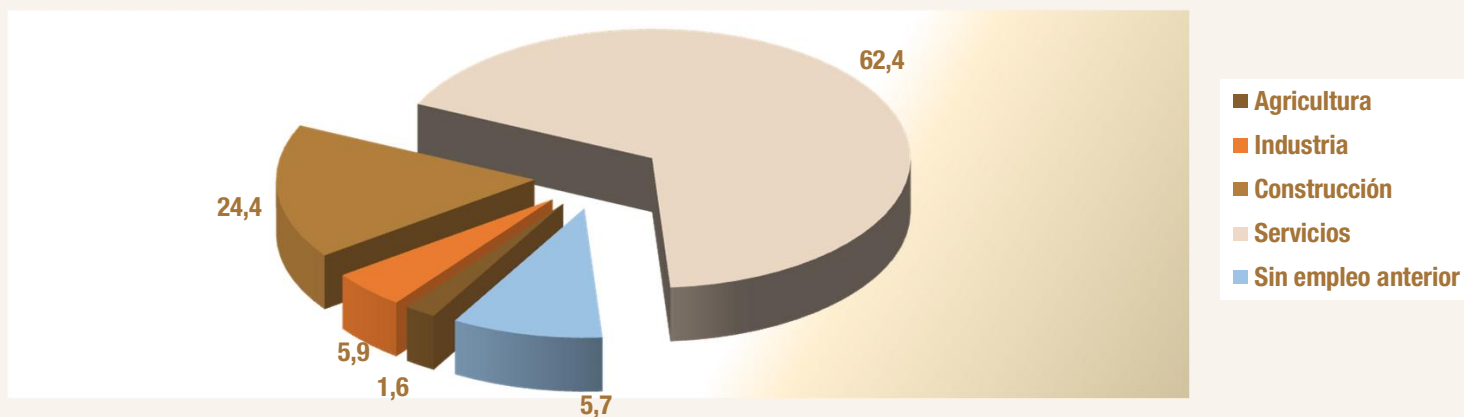


Fuentes: SEPE y elaboración propia

Paro registrado de extranjeros en la C.Madrid por sectores y país de procedencia					Agosto 2017	
País de procedencia	Agricultura	Industria	Construcción	Servicios	Sin empleo anterior	Total sectores
ESPAÑA	2.047	22.044	23.414	258.588	18.247	324.340
Comunitarios						
Unión Europea (menos España)						
Alemania	0	13	9	192	13	227
Austria	0	1	2	22	1	26
Bélgica	1	2	1	58	1	63
Bulgaria	53	151	500	2.061	176	2.941
Chipre	0	0	0	2	0	2
Croacia	0	0	0	15	2	17
Dinamarca	0	0	0	16	2	18
Eslovaquia	0	1	2	18	4	25
Eslovenia	0	0	2	12	3	17
Estonia	0	1	0	5	0	6
Finlandia	0	0	1	22	0	23
Francia	3	23	11	405	11	453
Grecia	0	0	0	39	1	40
Hungría	0	3	2	54	5	64
Irlanda	0	1	1	61	2	65
Italia	7	62	42	1.356	113	1.580
Letonia	1	0	1	15	2	19
Lituania	1	2	5	43	1	52
Luxemburgo	0	0	0	1	0	1
Malta	0	0	0	3	0	3
Países bajos	0	8	6	87	4	105
Polonia	13	120	484	982	98	1.697
Portugal	64	36	131	672	105	1.008
Reino Unido	1	11	3	317	9	341
República Checa	2	3	1	41	6	53
Rumania	299	1.013	3.359	9.486	885	15.042
Suecia	0	5	0	29	1	35
Total UE	445	1.456	4.563	16.014	1.445	23.923
Espacio Económ. Europ. + Suiza						
ISLANDIA	0	0	0	0	0	0
NORUEGA	0	0	0	1	1	2
SUIZA	0	1	2	17	0	20
LIECHTENSTEIN	0	0	0	0	0	0
Total EEE+Suiza	0	1	2	18	1	22
Total comunitarios	445	1.457	4.565	16.032	1.446	23.945

Paro registrado de extranjeros en la C.Madrid por sectores y país de procedencia					Agosto 2017	
País de procedencia	Agricultura	Industria	Construcción	Servicios	Sin empleo anterior	Total sectores
Extracomunitarios						
Ecuador	31	117	703	2.238	172	3.261
Colombia	13	97	204	2.011	247	2.572
Perú	11	42	200	1.288	181	1.722
Marruecos	454	523	2.482	6.850	1.865	12.174
China	2	20	14	347	10	393
República Dominicana	7	45	172	1.249	198	1.671
Bolivia	9	40	210	934	96	1.289
Ucrania	18	92	487	1.024	131	1.752
Argentina	3	19	36	424	48	530
Filipinas	2	4	2	296	5	309
Resto países extracomunitarios	177	348	838	6.808	1.178	9.349
Total extracomunitarios	727	1.347	5.348	23.469	4.131	35.022
Total extranjeros	1.172	2.804	9.913	39.501	5.577	58.967

Paro extranjeros por sectores Agosto 2017



Fuentes: SEPE y elaboración propia

Anexo de tablas. Índice III

II Trim. 2.017

Comparativa de la población total frente a la población extranjera

C.Madrid y España

Variaciones de la población 16-64: Trabajadores españoles y extranjeros

C.Madrid y España

Tasas actividad, ocupación y paro por zona de procedencia: UE y no UE (16-64)

C.Madrid y España

Ocupados españoles y extranjeros por CCAA y sexo (16-64)

Ocupados españoles y extranjeros por zona de procedencia y CCAA (16 y más)

II Trim. 2.017 Perfil de población extranjera y total. C.Madrid y España (16-64)

Distribución de la población por sexo									
Extranjeros	C.Madrid					España			
	Hombres		Mujeres			Hombres		Mujeres	
	Absolutos	%	Absolutos	%	Absolutos	%	Absolutos	%	
Población	269,7	45,72	320,1	54,28	1.635,4	46,95	1.847,8	53,05	
Activos	244,1	49,44	249,7	50,56	1.406,5	52,12	1.291,9	47,88	
Ocupados	199,3	49,15	206,2	50,85	1.099,2	53,39	959,6	46,61	
Parados	44,8	50,75	43,5	49,25	307,3	48,05	332,3	51,95	

Población total	C.Madrid					España			
	Hombres		Mujeres			Hombres		Mujeres	
	Absolutos	%	Absolutos	%	Absolutos	%	Absolutos	%	
Población	2.061,6	48,72	2.169,6	51,28	15.029,9	50,04	15.006,1	49,96	
Activos	1.705,3	51,46	1.608,6	48,54	12.051,0	53,45	10.493,5	46,55	
Ocupados	1.486,5	51,61	1.393,6	48,39	10.152,4	54,48	8.483,4	45,52	
Parados	218,8	50,44	215,0	49,56	1.898,6	48,57	2.010,2	51,43	

Distribución de la población por grupos de edad									
Grupos de edad	Extranjeros					Población total 16-64			
	C.Madrid		España			C.Madrid		España	
	Absolutos	%/total	Absolutos	%/total	Absolutos	%/total	Absolutos	%/total	
< 25	73,4	12,44	470,9	13,52	549,3	12,98	4.012,5	13,36	
25 - 29	63,6	10,78	380,0	10,91	351,7	8,31	2.484,9	8,27	
<30	137,0	23,22	850,9	24,43	901,0	21,29	6.497,3	21,63	
30-54	406,5	68,92	2.329,6	66,88	2.563,0	60,57	17.731,2	59,03	
55 - 64	46,3	7,85	302,7	8,69	767,3	18,13	5.807,5	19,33	
Total 16 - 64	589,8	100,00	3.483,3	100,00	4.231,2	100,00	30.036,0	100,00	

Comparativa de tasas por sexos									
Tasas	Extranjeros					Población total 16-64			
	C.Madrid		España			C.Madrid		España	
	Hombres	Mujeres	Hombres	Mujeres	Hombres	Mujeres	Hombres	Mujeres	
T. Actividad	90,52	77,99	86,00	69,92	82,72	74,14	80,18	69,93	
T. Ocupación	73,91	64,41	67,21	51,93	72,10	64,24	67,55	56,53	
T. Paro	18,35	17,41	21,85	25,72	12,83	13,36	15,76	19,16	

II Trim. 2.017 Distribución población ocupada. C.Madrid y España (16-64)

Ocupados por grupos de edad									
Grupos de edad	Extranjeros					Población total 16-64			
	C.Madrid		España			C.Madrid		España	
	Absolutos	%/total	Absolutos	%/total	Absolutos	%/total	Absolutos	%/total	
< 25	29,3	7,23	137,2	6,66	127,0	4,41	893,0	4,79	
25 - 29	38,3	9,45	218,2	10,60	241,1	8,37	1.635,8	8,78	
<30	67,6	16,68	355,4	17,26	368,0	12,78	2.528,8	13,57	
30-54	302,9	74,70	1.546,2	75,10	2.065,3	71,71	13.175,7	70,70	
55 - 64	35,0	8,63	157,2	7,64	446,9	15,52	2.931,3	15,73	
Total 16 - 64	405,5	100,00	2.058,8	100,00	2.880,1	100,00	18.635,7	100,00	

Distribución de los asalariados por tipo de contrato									
Tipo de contrato	Extranjeros					Población total 16-64			
	C.Madrid		España			C.Madrid		España	
	Absolutos	%/total asalar.	Absolutos	%/total asalar.	Absolutos	%/total asalar.	Absolutos	%/total asalar.	
Indefinido	242,3	68,09	1.049,1	59,69	2.039,8	80,21	11.411,0	73,09	
Temporal	113,5	31,91	708,6	40,31	503,2	19,79	4.200,2	26,91	
Total asalariados	355,8	100,00	1.757,7	100,00	2.543,0	100,00	15.611,3	100,00	
Tasa temporalidad	31,91		40,31		19,79		26,91		

Fuente: Encuesta de Población Activa. INE

II Trim. 2.017

Españoles y extranjeros de C.Madrid y España (16-64)

II Trim. 2.017

C.Madrid	Pob 16-64	Activos	Ocupados	Parados	TA	TO	TP
Españoles	3.641,4	2.820,2	2.474,6	345,5	77,45	67,96	12,25
Extranjeros	589,8	493,8	405,5	88,3	83,72	68,75	17,88
TOTAL	4.231,2	3.314,0	2.880,1	433,8	78,32	68,07	13,09
España	Pob 16-64	Activos	Ocupados	Parados	TA	TO	TP
Españoles	26.552,8	19.846,1	16.576,9	3.269,2	74,74	62,43	16,47
Extranjeros	3.483,3	2.698,5	2.058,8	639,6	77,47	59,11	23,70
TOTAL	30.036,0	22.544,5	18.635,7	3.908,8	75,06	62,04	17,34

I Trim. 2.017

C.Madrid	Pob 16-64	Activos	Ocupados	Parados	TA	TO	TP
Españoles	3.638,3	2.820,3	2.455,2	365,0	77,52	67,48	12,94
Extranjeros	585,6	484,8	376,9	107,9	82,78	64,36	22,25
TOTAL	4.223,9	3.305,0	2.832,1	472,9	78,25	67,05	14,31
España	Pob 16-64	Activos	Ocupados	Parados	TA	TO	TP
Españoles	26.586,8	19.837,2	16.273,0	3.564,2	74,61	61,21	17,97
Extranjeros	3.453,3	2.680,8	1.996,9	683,9	77,63	57,83	25,51
TOTAL	30.040,2	22.518,0	18.269,9	4.248,1	74,96	60,82	18,87

II Trim. 2.016

C.Madrid	Pob 16-64	Activos	Ocupados	Parados	TA	TO	TP
Españoles	3.622,7	2.857,6	2.443,8	413,9	78,88	67,46	14,48
Extranjeros	589,6	496,9	362,2	134,7	84,27	61,43	27,11
TOTAL	4.212,3	3.354,5	2.806,0	548,6	79,64	66,61	16,35
España	Pob 16-64	Activos	Ocupados	Parados	TA	TO	TP
Españoles	26.609,7	19.996,7	16.170,2	3.826,5	75,15	60,77	19,14
Extranjeros	3.458,5	2.710,3	1.968,1	742,2	78,37	56,91	27,38
TOTAL	30.068,1	22.707,0	18.138,4	4.568,7	75,52	60,32	20,12

II Trim. 2.017

Variac.trimestral y anual. Españoles y extranjeros C.Madrid y España (16-64)

Variación trimestral

C.Madrid	Pob 16-64		Activos		Ocupados		Parados	
	Absoluta	Relativa	Absoluta	Relativa	Absoluta	Relativa	Absoluta	Relativa
Españoles	3,1	0,09	-0,1	0,00	19,4	0,79	-19,5	-5,34
Extranjeros	4,2	0,72	9,0	1,86	28,6	7,59	-19,6	-18,15
TOTAL	7,3	0,17	8,9	0,27	48,0	1,69	-39,1	-8,26
España	Pob 16-64		Activos		Ocupados		Parados	
	Absoluta	Relativa	Absoluta	Relativa	Absoluta	Relativa	Absoluta	Relativa
Españoles	-34,1	-0,13	8,9	0,04	303,9	1,87	-295,0	-8,28
Extranjeros	29,9	0,87	17,6	0,66	61,9	3,10	-44,3	-6,47
TOTAL	-4,2	-0,01	26,6	0,12	365,8	2,00	-339,3	-7,99

Variación anual

C.Madrid	Pob 16-64		Activos		Ocupados		Parados	
	Absoluta	Relativa	Absoluta	Relativa	Absoluta	Relativa	Absoluta	Relativa
Españoles	18,8	0,52	-37,5	-1,31	30,8	1,26	-68,3	-16,51
Extranjeros	0,2	0,04	-3,1	-0,62	43,3	11,97	-46,4	-34,46
TOTAL	19,0	0,45	-40,6	-1,21	74,2	2,64	-114,7	-20,92
España	Pob 16-64		Activos		Ocupados		Parados	
	Absoluta	Relativa	Absoluta	Relativa	Absoluta	Relativa	Absoluta	Relativa
Españoles	-56,9	-0,21	-150,6	-0,75	406,7	2,52	-557,3	-14,56
Extranjeros	24,8	0,72	-11,9	-0,44	90,7	4,61	-102,6	-13,82
TOTAL	-32,1	-0,11	-162,5	-0,72	497,4	2,74	-659,9	-14,44

Fuente: Encuesta de Población Activa. INE

II Trim. 2.017

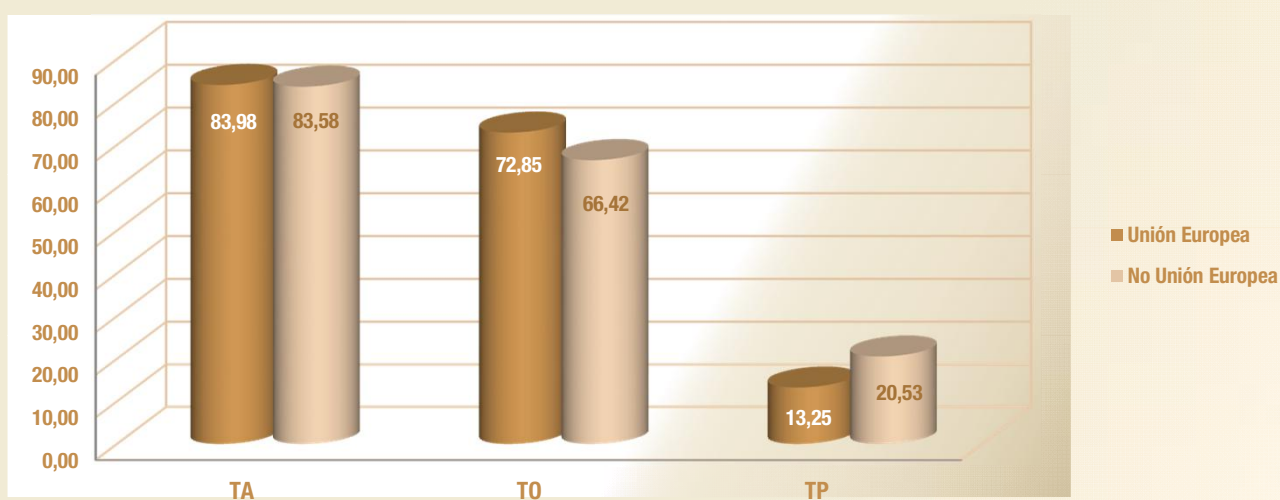
TA, TO Y TP por zona de procedencia C.Madrid y España (16-64)

C.Madrid	Pob 16-64	Activos	Ocupados	Parados	TA	TO	TP
Españoles	3.641,4	2.820,2	2.474,6	345,5	77,45	67,96	12,25
Unión Europea	214,0	179,7	155,9	23,8	83,98	72,85	13,25
No Unión Europea	375,8	314,1	249,6	64,5	83,58	66,42	20,53
Total extranjeros	589,8	493,8	405,5	88,3	83,72	68,75	17,88
TOTAL	4.231,2	3.314,0	2.880,1	433,8	78,32	68,07	13,09

España	Pob 16-64	Activos	Ocupados	Parados	TA	TO	TP
Españoles	26.552,8	19.846,1	16.576,9	3.269,2	74,74	62,43	16,47
Unión Europea	1.281,7	1.011,4	815,3	196,1	78,91	63,61	19,39
No Unión Europea	2.201,5	1.687,1	1.243,5	443,6	76,63	56,48	26,29
Total extranjeros	3.483,3	2.698,5	2.058,8	639,6	77,47	59,11	23,70
TOTAL	30.036,0	22.544,5	18.635,7	3.908,8	75,06	62,04	17,34

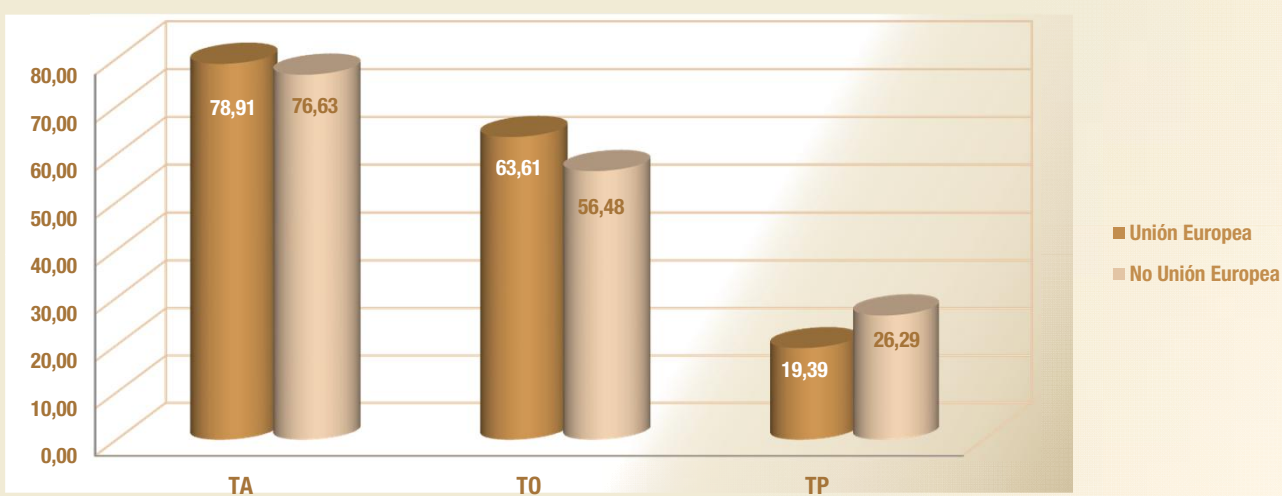
II Trim. 2.017

Tasas actividad, ocupación y paro UE y no UE C.Madrid



II Trim. 2.017

Tasas actividad, ocupación y paro UE y no UE España



Fuente: Encuesta de Población Activa. INE

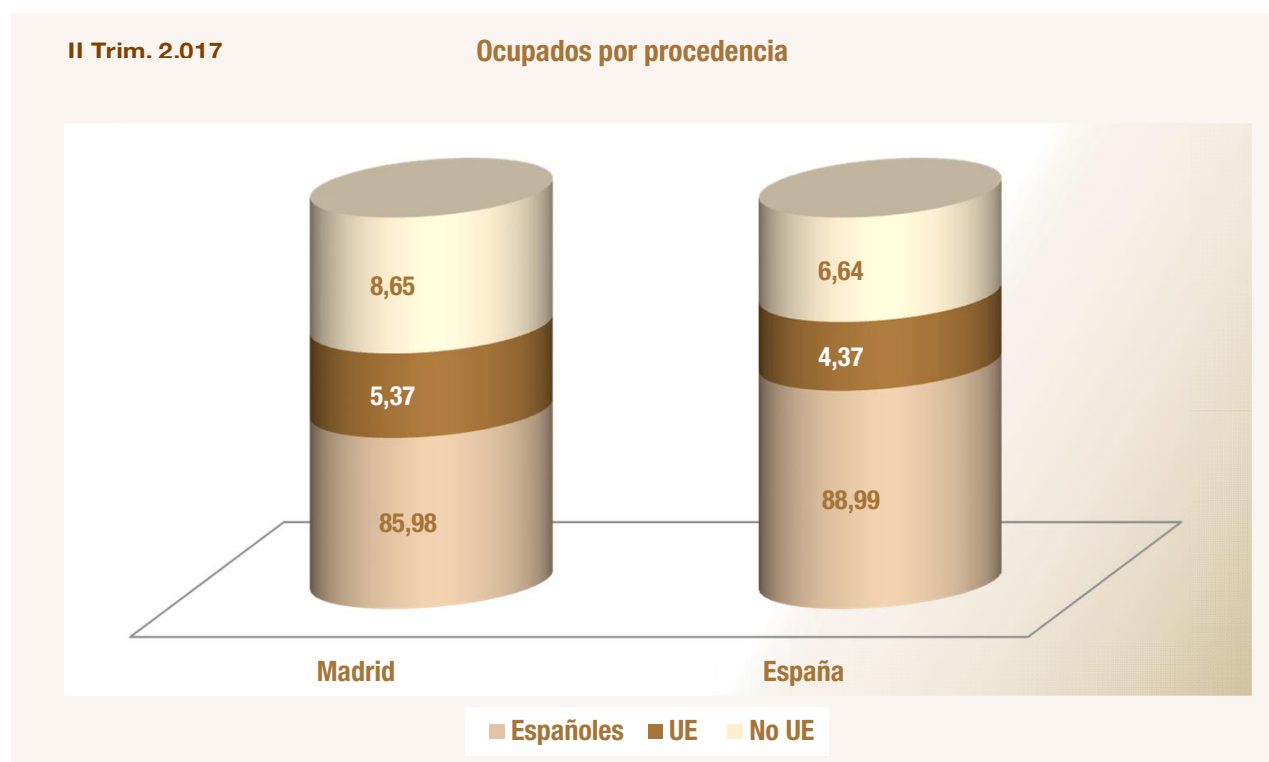
II Trim. 2.017 Ocupados extranjeros y españoles por sexo y CCAA (16-64)				
Comunidad autónoma	Ambos sexos			
	Total	Españoles	Extranjeros	Peso extranjeros s/ total
España	18.635,7	16.576,9	2.058,8	11,05
Andalucía	2.933,6	2.685,3	248,4	8,47
Aragón	564,0	492,7	71,3	12,64
Asturias	395,6	375,9	19,8	5,00
Baleares	546,7	433,2	113,6	20,77
Canarias	819,5	687,4	132,1	16,12
Cantabria	234,8	218,4	16,4	7,00
Castilla y León	961,2	905,6	55,6	5,79
Castilla - La Mancha	761,3	692,6	68,7	9,03
Cataluña	3.239,0	2.821,2	417,9	12,90
C. Valenciana	1.950,6	1.671,0	279,6	14,33
Extremadura	368,4	359,4	9,0	2,45
Galicia	1.035,7	995,7	40,0	3,86
Madrid	2.880,1	2.474,6	405,5	14,08
Murcia	582,1	486,3	95,9	16,47
Navarra	277,4	258,0	19,4	6,99
País Vasco	897,3	852,6	44,7	4,98
La Rioja	133,9	117,9	16,0	11,93
Ceuta y Melilla	54,3	49,3	4,9	9,09
Comunidad autónoma	Hombres			
	Total	Españoles	Extranjeros	Peso extranjeros s/ total
España	10.152,4	9.053,2	1.099,2	10,83
Andalucía	1.652,5	1.530,6	122,0	7,38
Aragón	316,0	274,8	41,2	13,03
Asturias	207,8	199,8	8,0	3,86
Baleares	295,5	233,3	62,2	21,04
Canarias	448,1	376,2	72,0	16,06
Cantabria	125,3	117,3	8,0	6,42
Castilla y León	533,3	500,6	32,8	6,14
Castilla - La Mancha	451,8	410,0	41,8	9,25
Cataluña	1.708,6	1.479,3	229,4	13,42
C. Valenciana	1.091,7	938,7	152,9	14,01
Extremadura	215,0	211,5	3,5	1,64
Galicia	543,1	522,6	20,5	3,78
Madrid	1.486,5	1.287,2	199,3	13,41
Murcia	336,1	274,6	61,5	18,31
Navarra	154,2	143,1	11,1	7,20
País Vasco	477,8	455,9	21,9	4,58
La Rioja	74,4	66,2	8,1	10,93
Ceuta y Melilla	34,4	31,4	3,0	8,83
Comunidad autónoma	Mujer			
	Total	Españoles	Extranjeros	Peso extranjeros s/ total
España	8.483,4	7.523,7	959,6	11,31
Andalucía	1.281,1	1.154,7	126,4	9,87
Aragón	248,0	217,8	30,1	12,15
Asturias	187,8	176,0	11,8	6,27
Baleares	251,2	199,8	51,4	20,46
Canarias	371,4	311,2	60,2	16,20
Cantabria	109,5	101,1	8,4	7,66
Castilla y León	427,8	405,0	22,9	5,34
Castilla - La Mancha	309,5	282,6	26,9	8,70
Cataluña	1.530,4	1.341,9	188,5	12,32
C. Valenciana	858,9	732,2	126,7	14,75
Extremadura	153,4	147,9	5,5	3,57
Galicia	492,6	473,1	19,5	3,95
Madrid	1.393,6	1.187,4	206,2	14,80
Murcia	246,0	211,7	34,3	13,96
Navarra	123,1	114,8	8,3	6,72
País Vasco	419,5	396,6	22,9	5,45
La Rioja	59,5	51,7	7,8	13,17
Ceuta y Melilla	19,9	18,0	1,9	9,55

Fuente: Encuesta de Población Activa. INE

II Trim. 2.017

Ocupados por procedencia y CCAA (16 y más)

Comunidad autónoma	Total	Espanoles	Extranjeros	Unión Europea	No Unión Europea	% Unión Europea	% No Unión Europea
Andalucía	2.961,9	2.710,3	251,6	86,1	165,5	34,22	65,78
Aragón	569,8	498,5	71,3	41,7	29,6	58,44	41,56
Asturias	401,4	380,8	20,6	8,8	11,8	42,58	57,42
Baleares	554,5	439,1	115,4	55,1	60,3	47,71	52,29
Canarias	828,6	695,1	133,6	76,2	57,4	57,04	42,96
Cantabria	236,1	219,7	16,4	4,5	12,0	27,16	72,84
Castilla y León	975,1	919,5	55,6	33,7	21,9	60,65	39,35
Castilla - La Mancha	766,8	697,7	69,0	42,2	26,8	61,14	38,86
Cataluña	3.270,5	2.850,9	419,6	117,5	302,0	28,01	71,99
C. Valenciana	1.966,6	1.685,7	280,9	144,3	136,6	51,37	48,63
Extremadura	371,6	362,6	9,0	4,9	4,1	54,00	46,00
Galicia	1.048,9	1.008,6	40,3	13,6	26,7	33,73	66,27
Madrid	2.902,2	2.495,4	406,8	155,9	250,9	38,32	61,68
Murcia	585,8	489,3	96,5	10,4	86,2	10,73	89,27
Navarra	279,7	260,4	19,4	5,6	13,8	28,78	71,22
País Vasco	903,4	858,6	44,7	12,1	32,6	27,03	72,97
Rioja	135,6	119,6	16,0	9,8	6,2	61,05	38,95
Ceuta y Melilla	54,8	49,9	4,9	0,5	4,5	9,64	90,36
España	18.813,3	16.741,6	2.071,7	822,6	1.249,1	39,71	60,29



Fuente: Encuesta de Población Activa. INE

Anexo de tablas. Índice IV

Población

Padrón municipal de habitantes C.Madrid y España
Serie 2006-2017

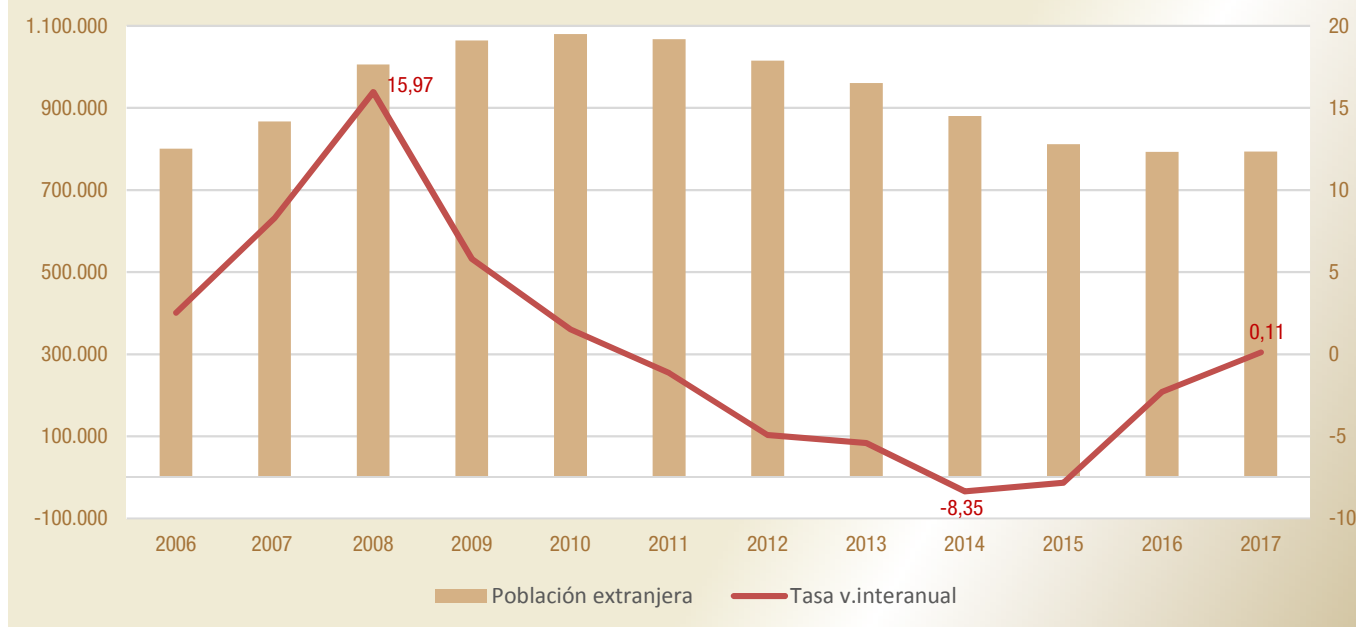
Empadronados extranjeros en C.Madrid
Serie 2006-2017

Peso empadronados extranjeros en C.Madrid
Serie 2006-2017

Padrón municipal de habitantes C.Madrid y España

C.Madrid	Población total	Extranjeros				Var. Anual		Peso extr. s/ total
		Población extranjera	Unión Europea	No Unión Europea	Absoluta	Tasa		
2006	6.008.183	800.512	82.556	717.956	19.760	2,53	13,32	
2007	6.081.689	866.910	268.881	585.351	66.398	8,29	14,25	
2008	6.271.638	1.005.381	329.225	676.156	138.471	15,97	16,03	
2009	6.386.932	1.063.803	353.077	710.726	58.422	5,81	16,66	
2010	6.458.684	1.079.944	370.886	709.058	16.141	1,52	16,72	
2011	6.489.680	1.067.585	381.633	685.952	-12.359	-1,14	16,45	
2012	6.498.560	1.015.054	367.152	647.902	-52.531	-4,92	15,62	
2013	6.495.551	960.121	362.370	597.751	-54.933	-5,41	14,78	
2014	6.454.440	879.953	331.634	548.319	-80.168	-8,35	13,63	
2015	6.436.996	811.128	311.798	499.330	-68.825	-7,82	12,60	
2016	6.466.996	792.627	294.647	497.980	-18.501	-2,28	12,26	
2017	6.504.584	793.513	287.437	506.076	886	0,11	12,20	

Evolución de la población extranjera en C.Madrid (2006-2017)



España	Población total	Extranjeros				Var. Anual		Peso extr. s/ total
		Población extranjera	Unión Europea	No Unión Europea	Absoluta	Tasa		
2006	44.708.964	4.144.166	918.886	3.225.280	413.556	11,09	9,27	
2007	45.116.894	4.482.568	1.702.613	2.779.955	338.402	8,17	9,94	
2008	46.157.822	5.268.762	2.102.654	3.166.108	786.194	17,54	11,41	
2009	46.745.807	5.648.671	2.273.226	3.375.445	379.909	7,21	12,08	
2010	47.021.031	5.747.734	2.350.172	3.397.562	99.063	1,75	12,22	
2011	47.190.493	5.751.487	2.395.358	3.356.129	3.753	0,07	12,19	
2012	47.265.321	5.736.258	2.443.617	3.292.641	-15.229	-0,26	12,14	
2013	47.129.783	5.546.238	2.359.371	3.186.867	-190.020	-3,31	11,77	
2014	46.771.341	5.023.487	2.056.903	2.966.584	-522.751	-9,43	10,74	
2015	46.624.382	4.729.644	1.947.110	2.782.534	-293.843	-5,85	10,14	
2016	46.557.008	4.618.581	1.844.592	2.773.989	-111.063	-2,35	9,92	
2017	46.539.026	4.549.858	1.763.614	2.786.244	-68.723	-1,49	9,78	

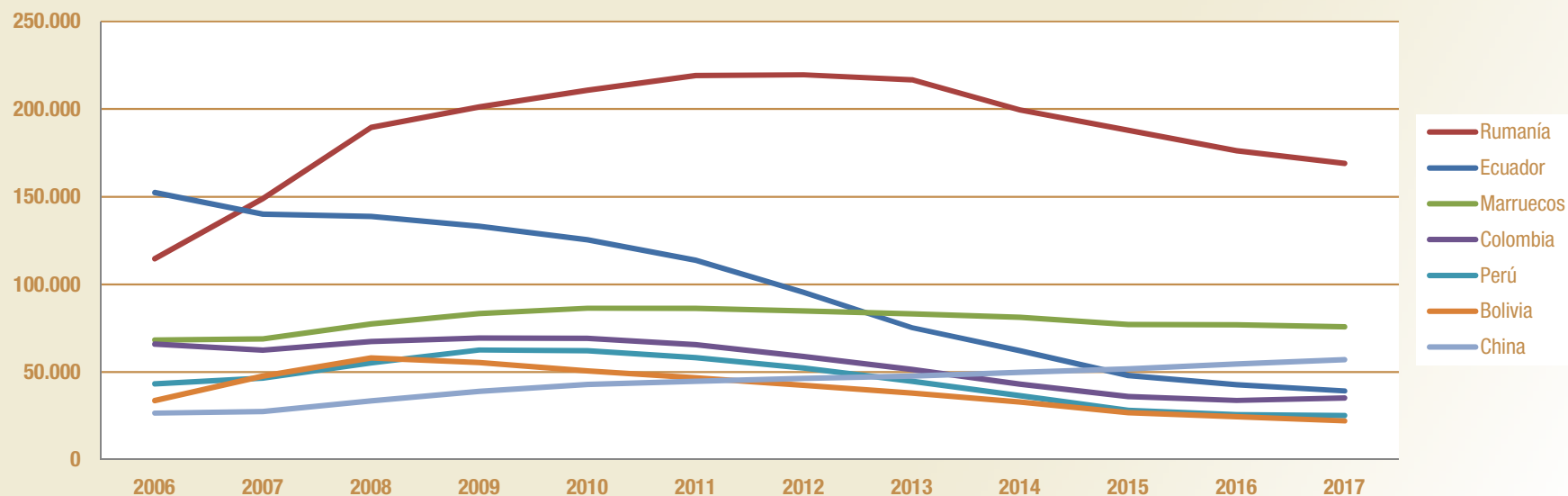
Ultimo dato publicado: Estadística del Padrón Continuo. Datos provisionales a 1 de enero de 2017 (26 abril 2017)

Fuente: Padrón municipal de habitantes. INE

Empadronados extranjeros en C.Madrid 2006-2017

País de procedencia	2006	2007	2008	2009	2010	2011	2012	2013	2014	2015	2016	2017
Rumanía	114.556	148.906	189.477	201.208	210.822	219.095	219.567	216.695	199.491	187.914	176.240	168.940
Ecuador	152.370	140.036	138.667	133.135	125.469	113.824	95.377	75.298	62.200	47.932	42.792	39.197
Marruecos	68.238	68.819	77.438	83.294	86.386	86.263	84.799	83.242	81.191	77.147	76.908	75.766
Colombia	65.887	62.538	67.390	69.342	69.155	65.575	58.868	51.524	43.109	35.999	33.747	35.109
Perú	43.146	46.434	55.205	62.518	62.120	58.137	52.188	44.734	36.511	28.160	25.654	25.194
Bolivia	33.740	47.716	58.055	55.374	50.644	46.676	42.357	38.025	32.840	26.816	24.547	22.097
China	26.552	27.476	33.489	38.957	42.894	44.683	46.425	47.582	49.831	51.835	54.599	57.036
República Dominicana	24.387	25.736	30.931	34.501	35.154	34.679	33.904	32.334	29.742	26.581	25.681	24.962
Bulgaria	22.078	26.306	30.576	31.573	32.685	32.807	30.658	30.418	27.000	25.141	23.363	22.509
Paraguay					29.433	30.552	30.323	28.122	24.978	22.894	22.927	23.552
Resto países	249.558	272.943	324.153	353.901	335.182	335.294	320.588	312.147	293.060	280.709	286.169	299.151
Total Extranjeros	800.512	866.910	1.005.381	1.063.803	1.079.944	1.067.585	1.015.054	960.121	879.953	811.128	792.627	793.513

Empadronados extranjeros en C.Madrid 2006-2017



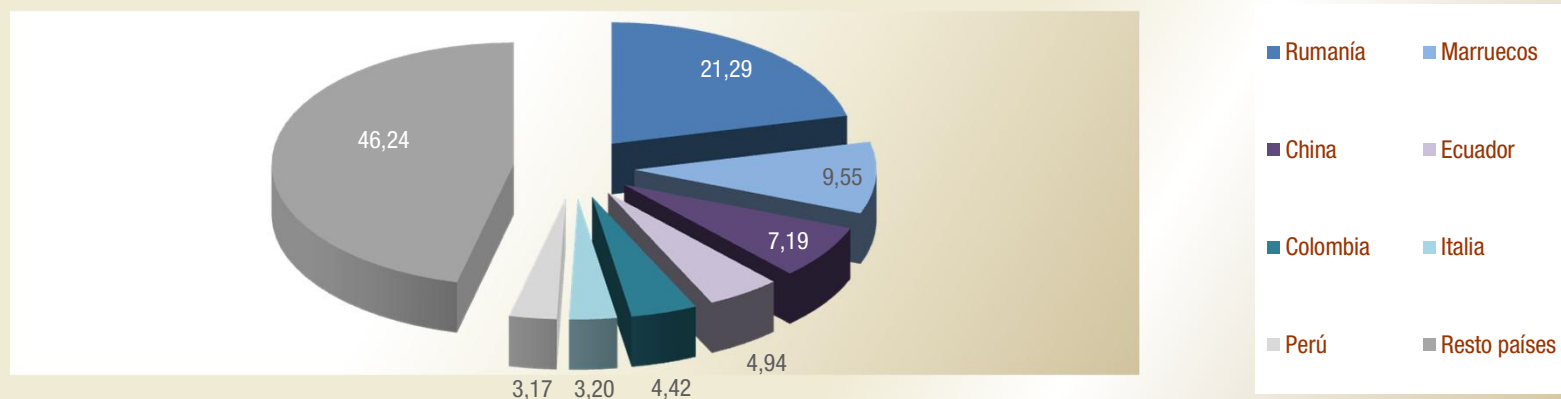
Ultimo dato publicado: Estadística del Padrón Continuo. Datos provisionales a 1 de enero de 2017 (26 abril 2017)

Fuente: Padrón municipal de habitantes. INE

Peso empadronados extranjeros en C.Madrid 2006-2017

País de procedencia	2006	2007	2008	2009	2010	2011	2012	2013	2014	2015	2016	2017
Rumanía	14,31	17,18	18,85	18,91	19,52	20,52	21,63	22,57	22,67	23,17	22,23	21,29
Ecuador	19,03	16,15	13,79	12,52	11,62	10,66	9,40	7,84	7,07	5,91	5,40	4,94
Marruecos	8,52	7,94	7,70	7,83	8,00	8,08	8,35	8,67	9,23	9,51	9,70	9,55
Colombia	8,23	7,21	6,70	6,52	6,40	6,14	5,80	5,37	4,90	4,44	4,26	4,42
Perú	5,39	5,36	5,49	5,88	5,75	5,45	5,14	4,66	4,15	3,47	3,24	3,17
Bolivia	4,21	5,50	5,77	5,21	4,69	4,37	4,17	3,96	3,73	3,31	3,10	2,78
China	3,32	3,17	3,33	3,66	3,97	4,19	4,57	4,96	5,66	6,39	6,89	7,19
República Dominicana	3,05	2,97	3,08	3,24	3,26	3,25	3,34	3,37	3,38	3,28	3,24	3,15
Bulgaria	2,76	3,03	3,04	2,97	3,03	3,07	3,02	3,17	3,07	3,10	2,95	2,84
Paraguay					2,73	2,86	2,99	2,93	2,84	2,82	2,89	2,97
Resto países	31,17	31,48	32,24	33,27	31,04	31,41	31,58	32,51	33,30	34,61	36,10	37,70
Total Extranjeros	100,00	100,00	100,00	100,00	100,00	100,00	100,00	100,00	100,00	100,00	100,00	100,00

Nacionalidad de extranjeros en C.Madrid 2017



Último dato publicado: Estadística del Padrón Continuo. Datos provisionales a 1 de enero de 2017 (26 abril 2017)

Fuente: Padrón municipal de habitantes. INE

Boletín de extranjeros en la Comunidad de Madrid

Agosto 2017

Boletín mensual de la población inmigrante en la Comunidad de Madrid. Incluye tablas referidas a afiliación a la Seguridad Social , contratos y paro registrado de trabajadores extranjeros. Recoge también la actualización trimestral de EPA y los datos de población referidos a este colectivo.

