



BARÓMETRO DE LA INMIGRACIÓN

EN LA COMUNIDAD DE MADRID
2012



CONSEJERÍA DE ASUNTOS SOCIALES

Comunidad de Madrid

BARÓMETRO DE LA INMIGRACIÓN

**EN LA COMUNIDAD DE
MADRID**

2012



**Biblioteca
virtual**

Esta versión forma parte de la Biblioteca Virtual de la **Comunidad de Madrid** y las condiciones de su distribución y difusión se encuentran amparadas por el marco legal de la misma.

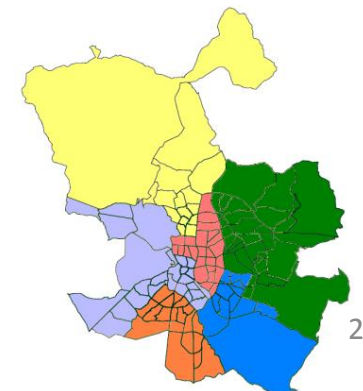
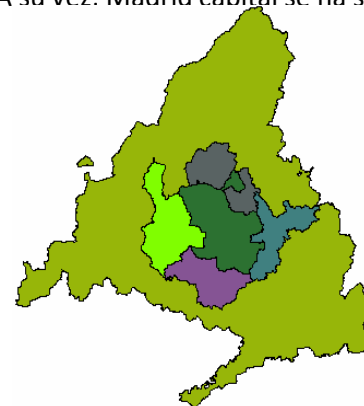


www.madrid.org/publicamadrid



FICHA TÉCNICA

- **Ámbito:** Comunidad de Madrid.
- **Universo:** Ciudadanos españoles y extranjeros mayores de 18 años y residentes en la Comunidad de Madrid.
- **Tamaño de la muestra:** 1615 entrevistas
 - Entrevistas a españoles: 1202 telefónicas
 - Entrevistas a extranjeros: 413 a pie de calle.
- **Procedimiento de muestreo:** estratificado por conglomerados, con selección de las unidades primarias de muestreo (municipios) y de las unidades secundarias (coronas y distritos) de forma aleatoria proporcional, y de las unidades últimas (individuos) por cuotas de sexo, edad y nacionalidad.
- **Error muestral:** para un nivel de confianza de 95% el error es de 2,4.
- **Cuotas:**
 - Espanoles: por sexo, edad y distribución espacial.
 - Extranjeros: por sexo, nacionalidad y distribución espacial.Las cuotas de la distribución espacial, se ha realizado proporcional según el peso específico de los diferentes colectivos en cada una de las zonas en las que se ha dividido la Comunidad de Madrid.
- **Fecha del trabajo de campo: del 1 a 28 de mayo de 2012.**
 - Se ha dividido la Comunidad de Madrid en seis zonas:
 - Corona Metropolitana Norte, Corona Metropolitana Sur, Corona Metropolitana Este, Corona Metropolitana Oeste, Municipios no metropolitanos y Madrid capital.
 - A su vez, Madrid capital se ha subdividido en cinco zonas.





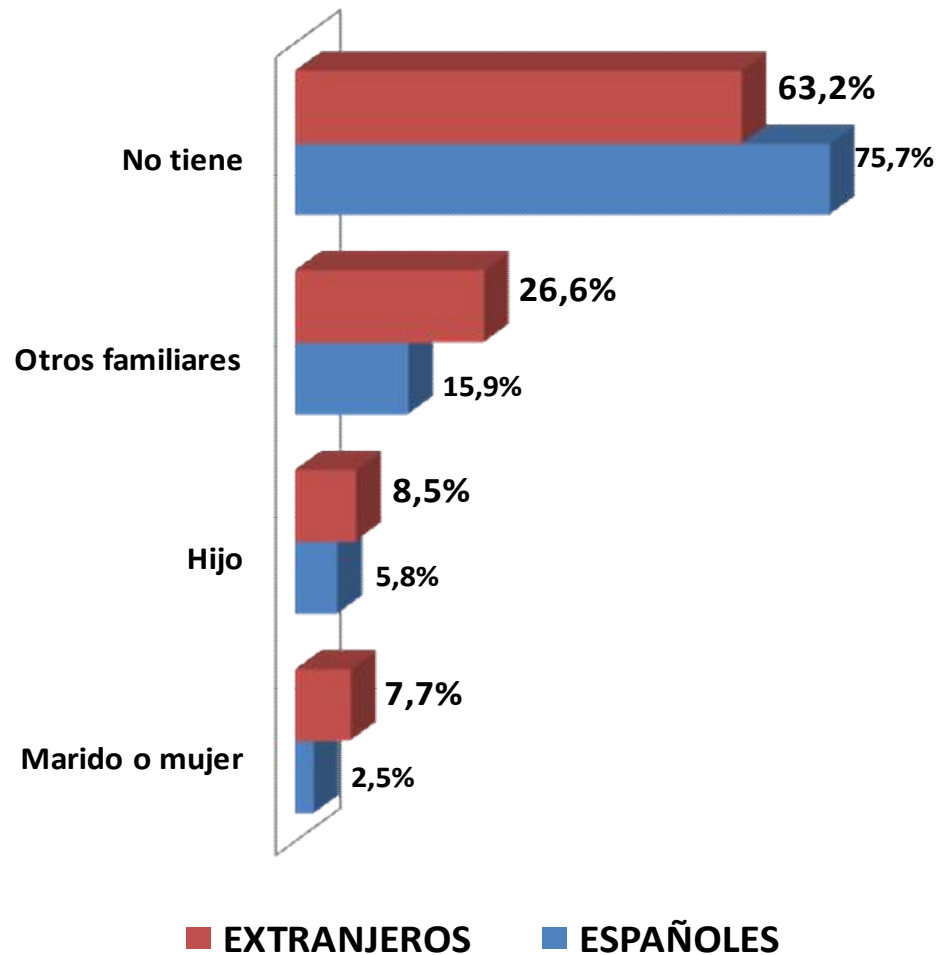
Barómetro de inmigración 2012

- RELACIÓN ESPAÑOLES-INMIGRANTES

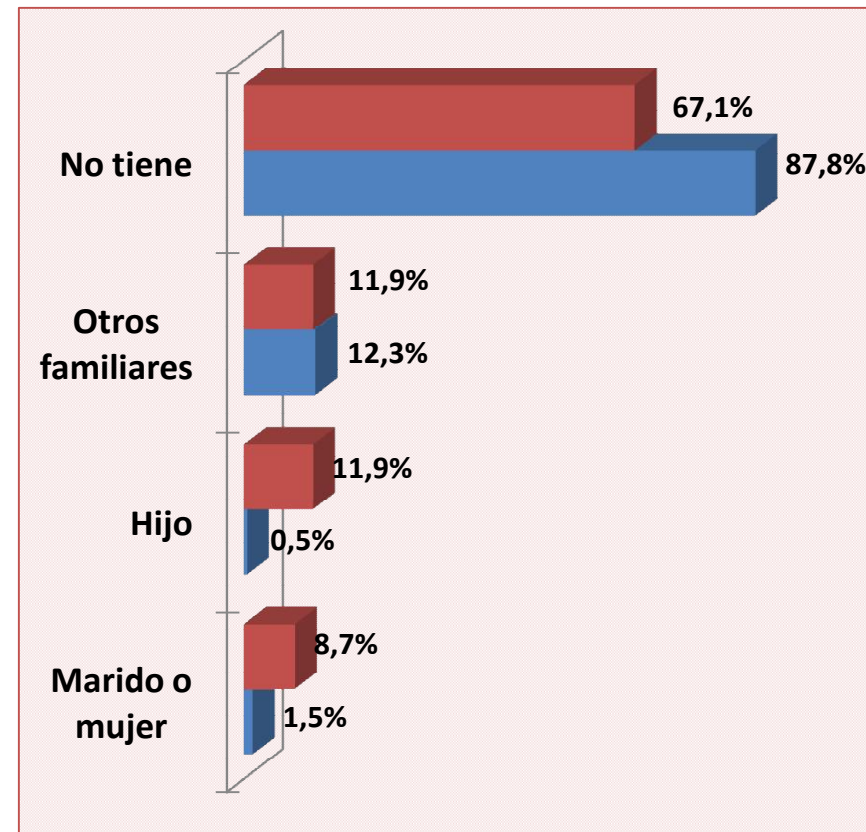


¿Tiene algún familiar español/**extranjero**?

2012



2009

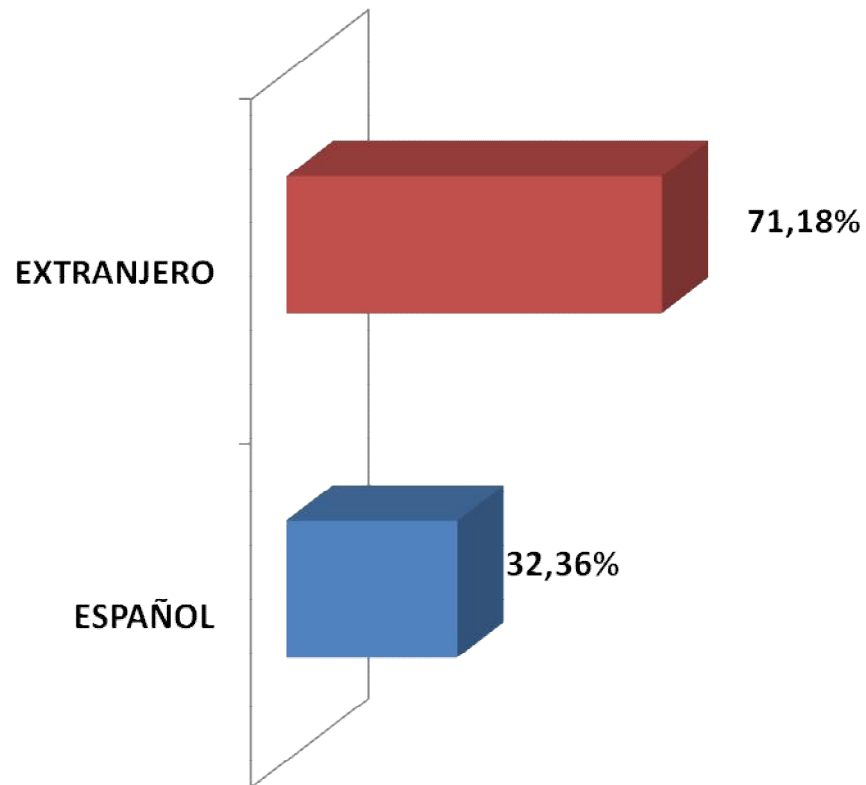




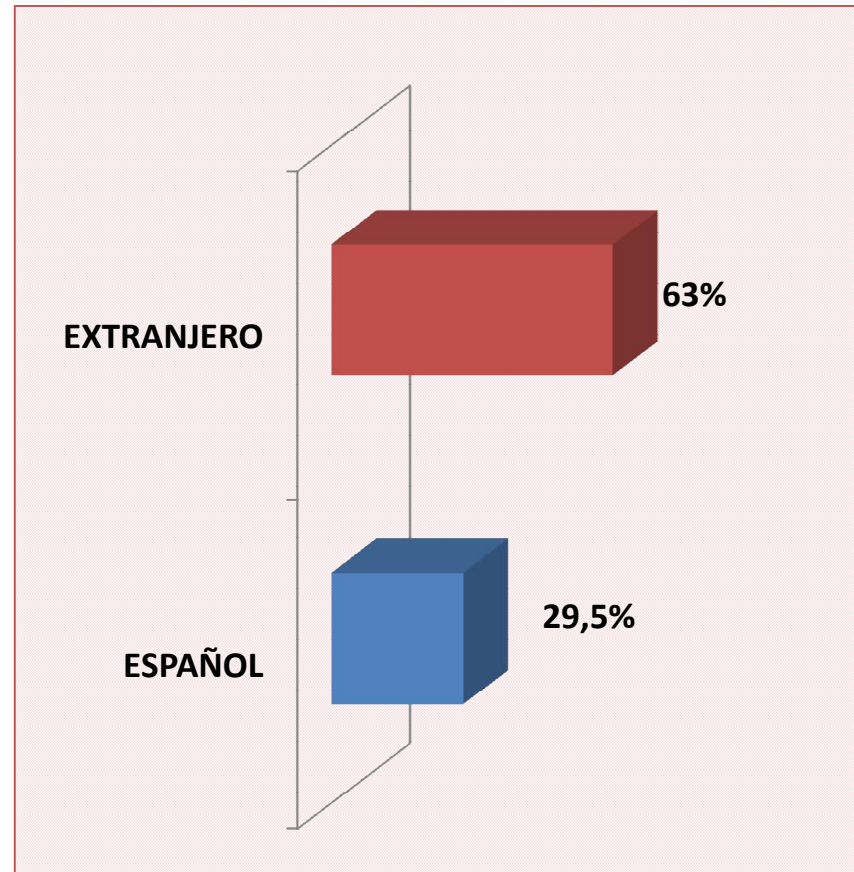
Barómetro de inmigración 2012

¿En su grupo de amigos más cercano hay algún español/ extranjero?

2012



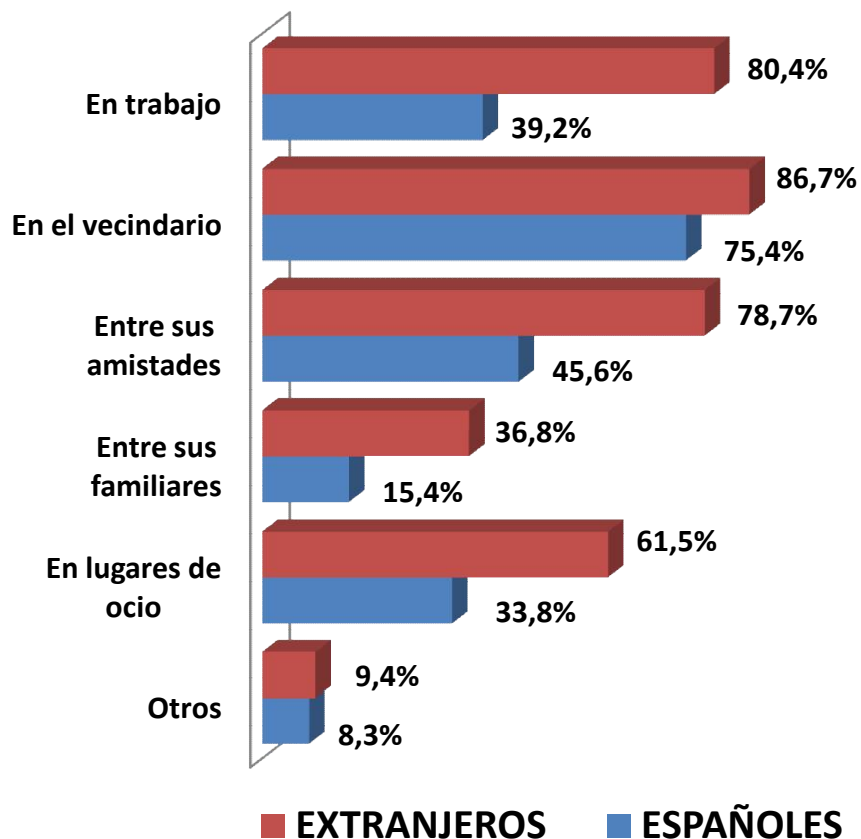
2009



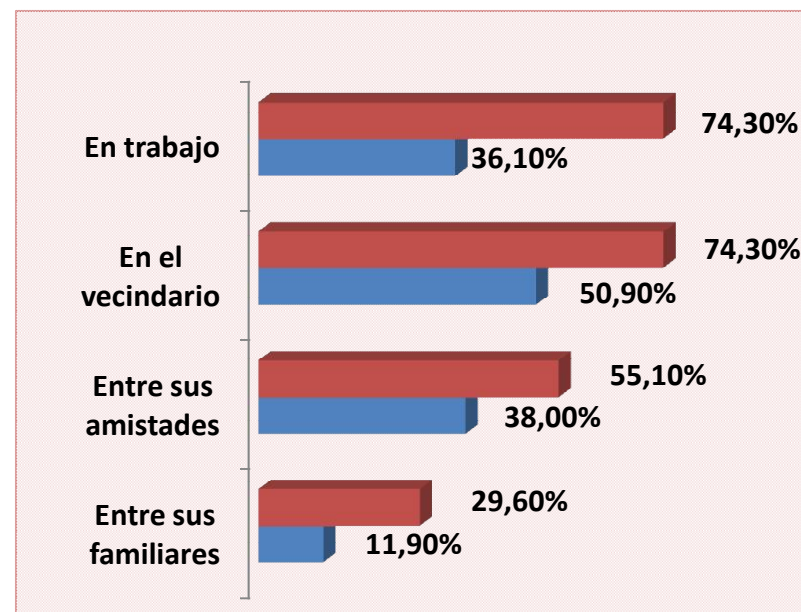


¿Podría decirme si tiene trato habitual con españoles/ extranjeros en los siguientes entornos?

2012

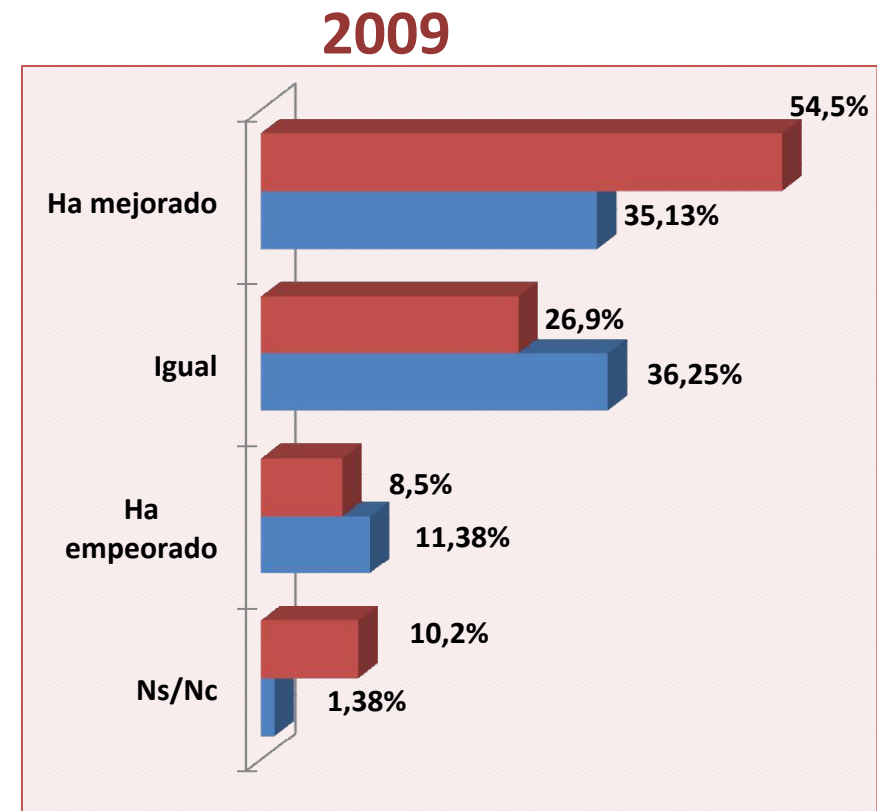
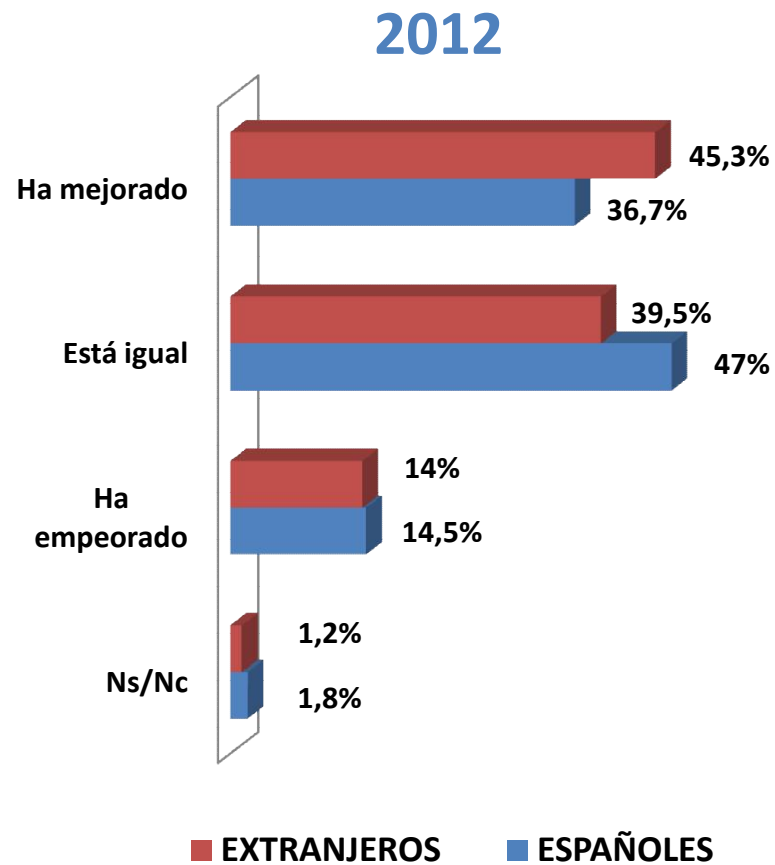


2009





Por su experiencia personal, ¿diría usted que su relación con los españoles/**extranjeros** ha mejorado o empeorado desde hace un año?



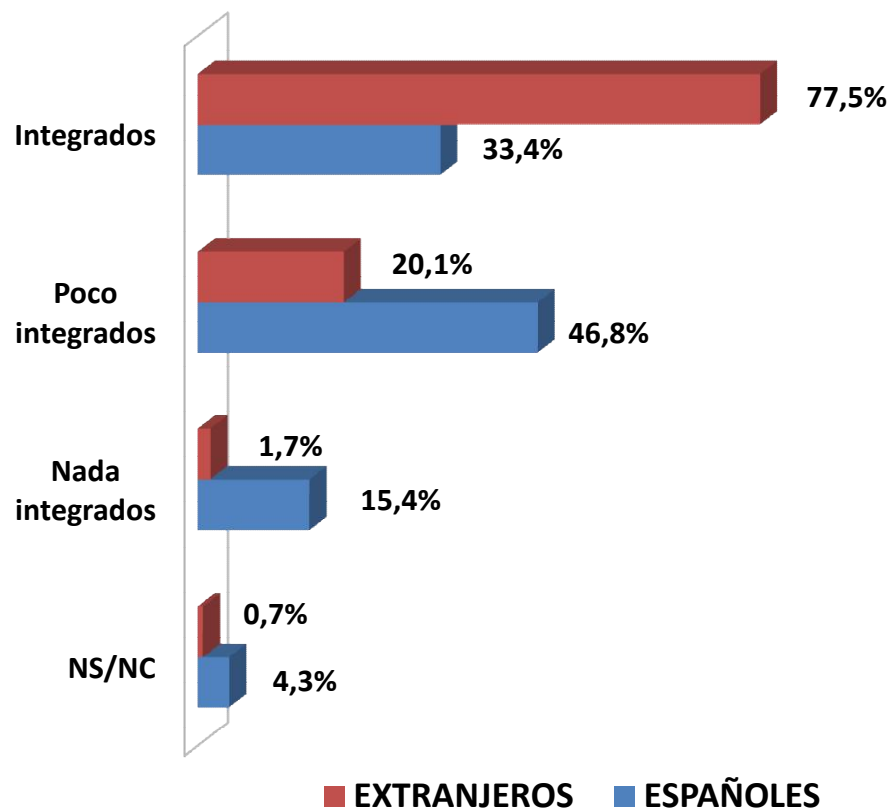


Barómetro de inmigración 2012

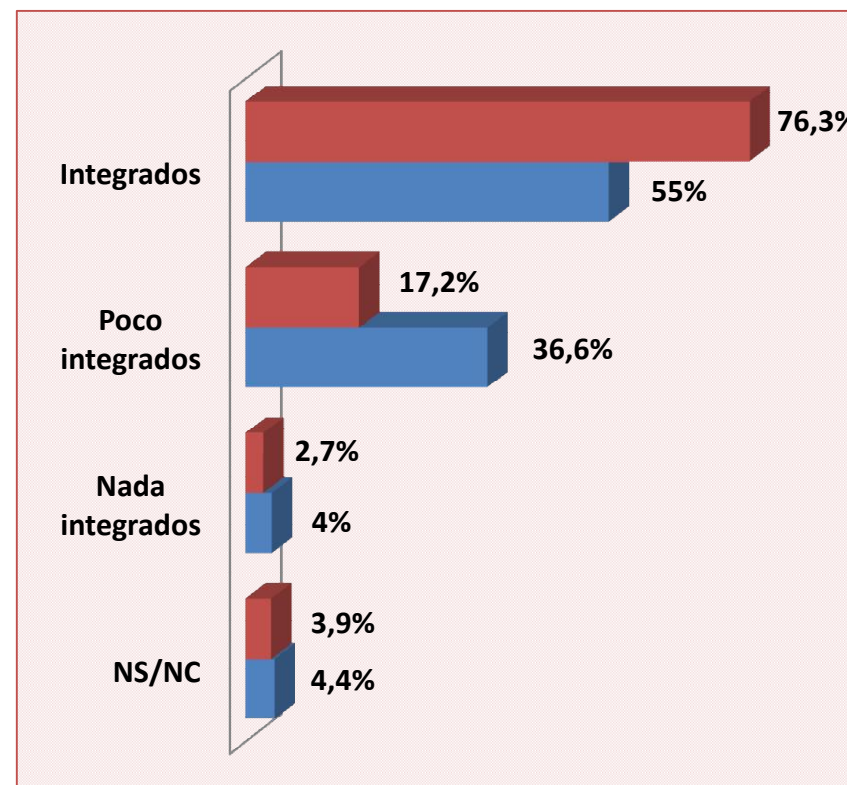
- **INTEGRACIÓN DE LOS EXTRANJEROS**

¿Hasta qué punto **se siente usted integrado/** cree que están los extranjeros integrados en la sociedad española?

2012

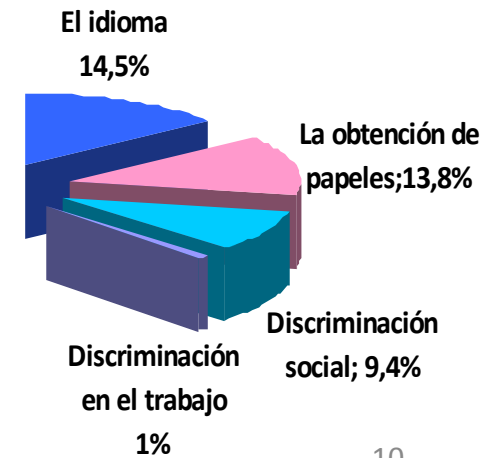
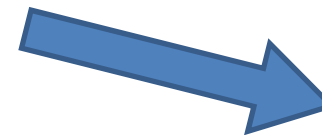
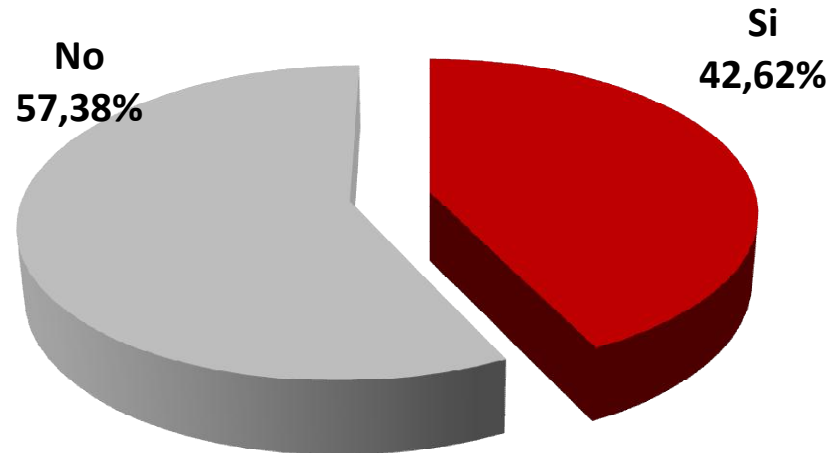


2009

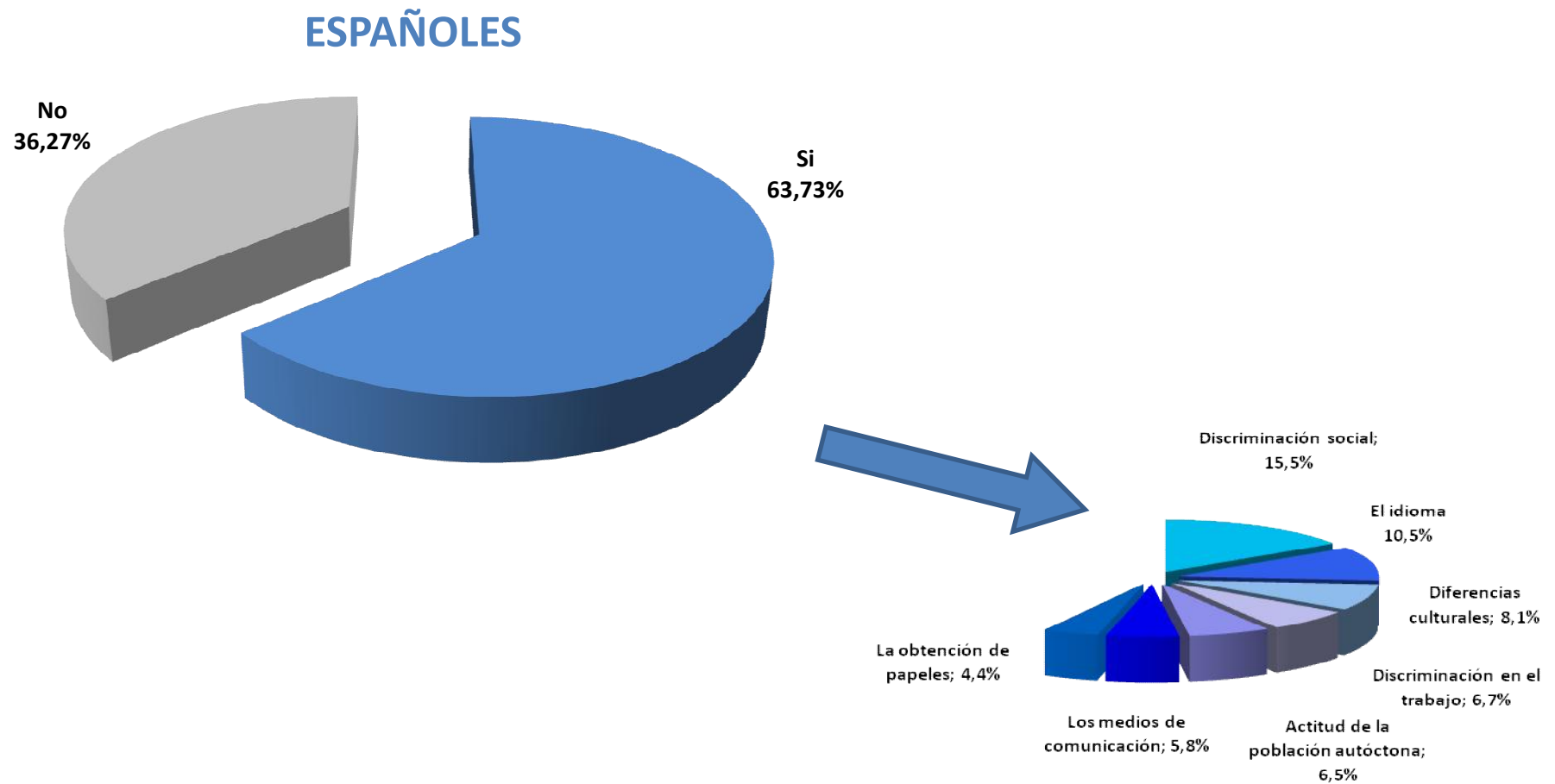


¿Ha tenido usted algún obstáculo a la hora de lograr una mejor integración en la sociedad española?

EXTRANJEROS

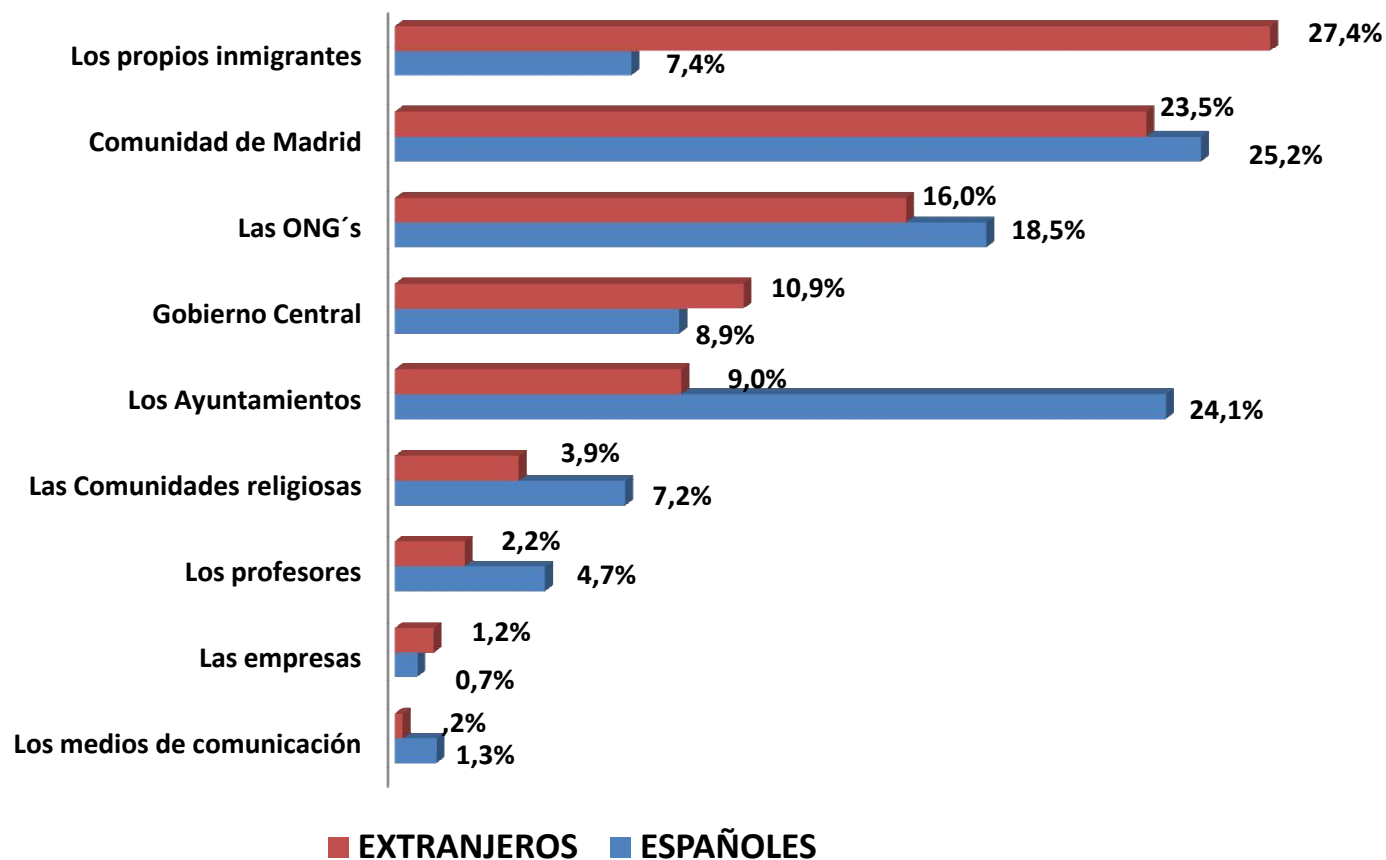


¿Cree usted que los extranjeros han tenido algún obstáculo a la hora de lograr una mejor integración en la sociedad española?





¿Quién cree a su juicio que está haciendo mayor esfuerzo de las siguientes instituciones o colectivos para que los extranjeros se integren en la sociedad madrileña?





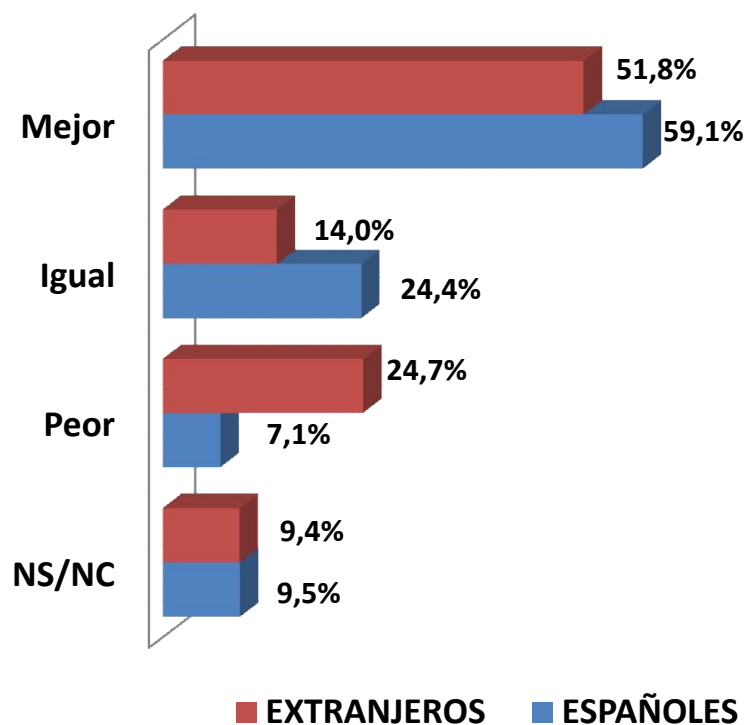
Barómetro de inmigración 2012

- **CONDICIONES DE VIDA DE LOS INMIGRANTES Y ACCESO A SERVICIOS Y DERECHOS**

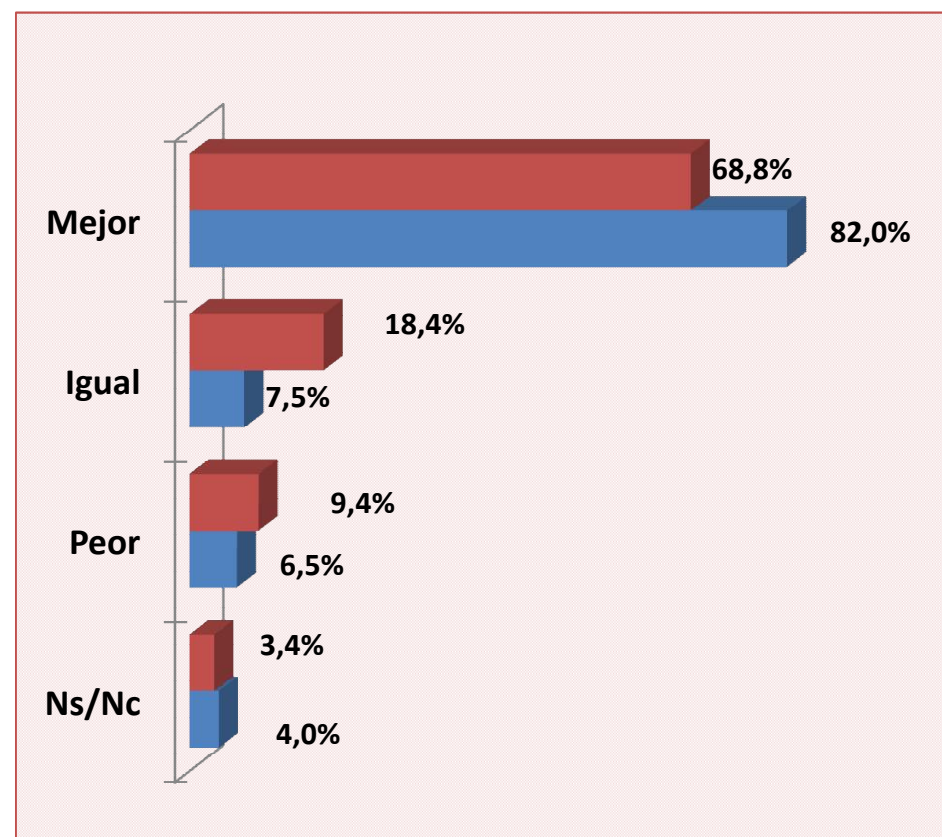


¿Diría que **su situación actual**/ de los extranjeros es mejor o peor que en su país de origen?

2012



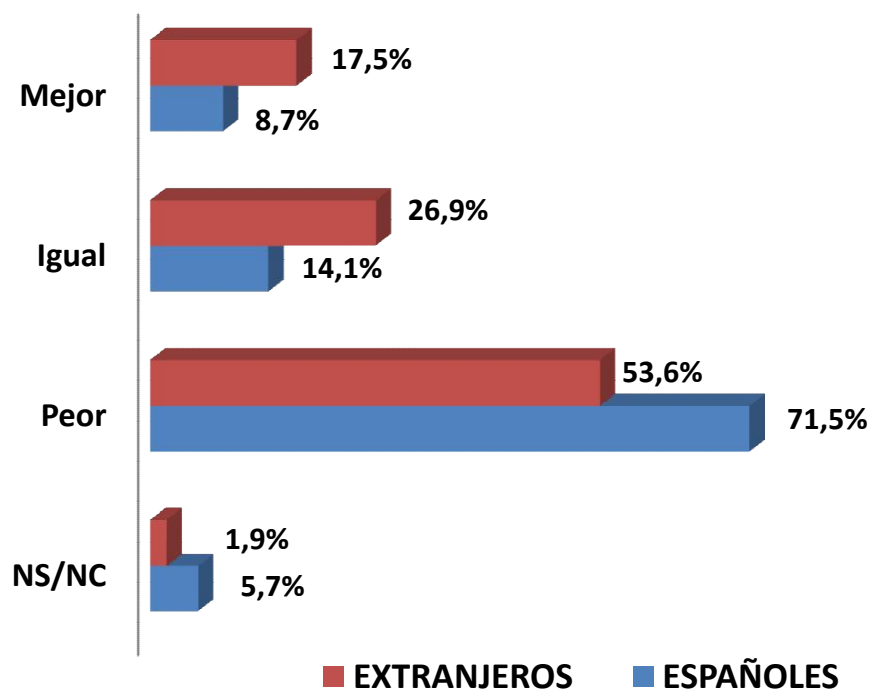
2009



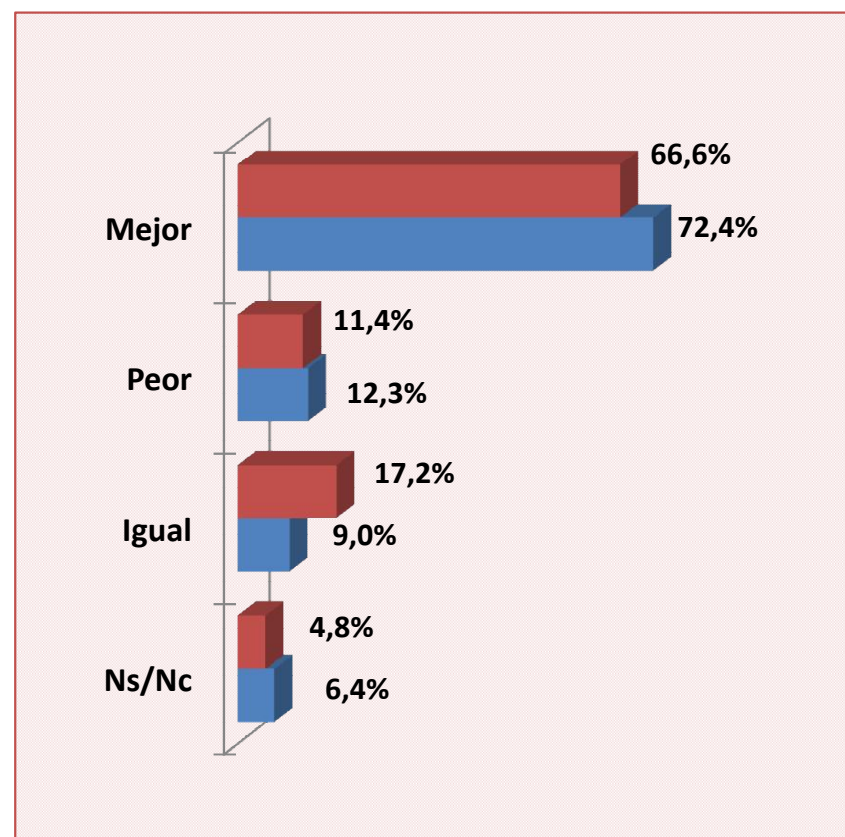


¿Con respecto a **sus condiciones de vida**/ de los extranjeros , ¿diría usted que durante el último año han mejorado o empeorado?

2012

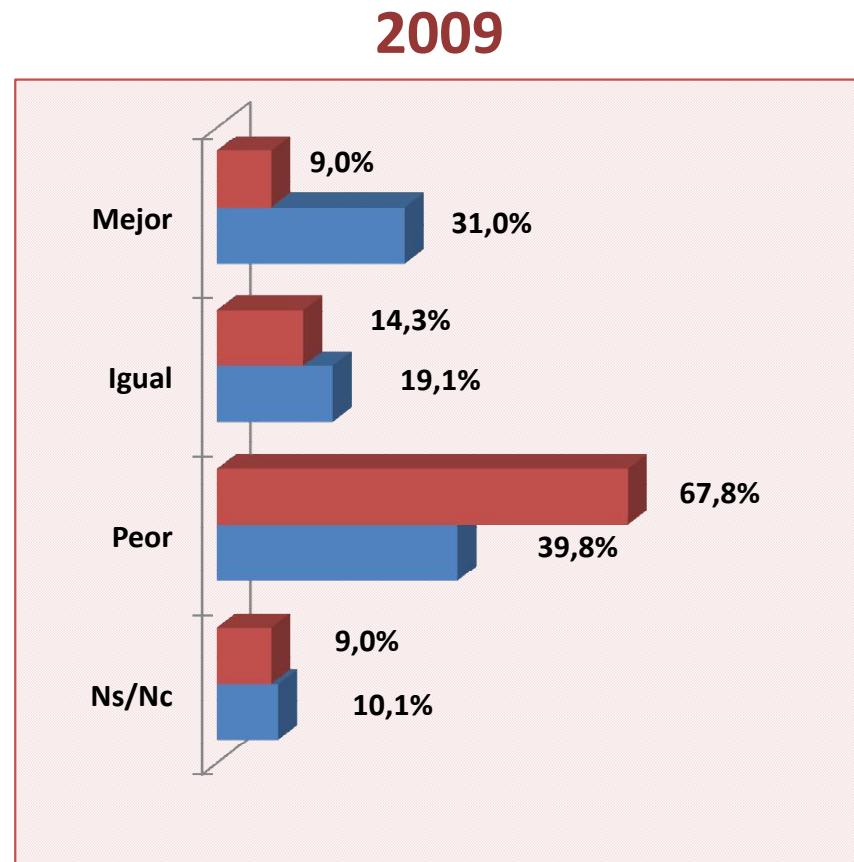
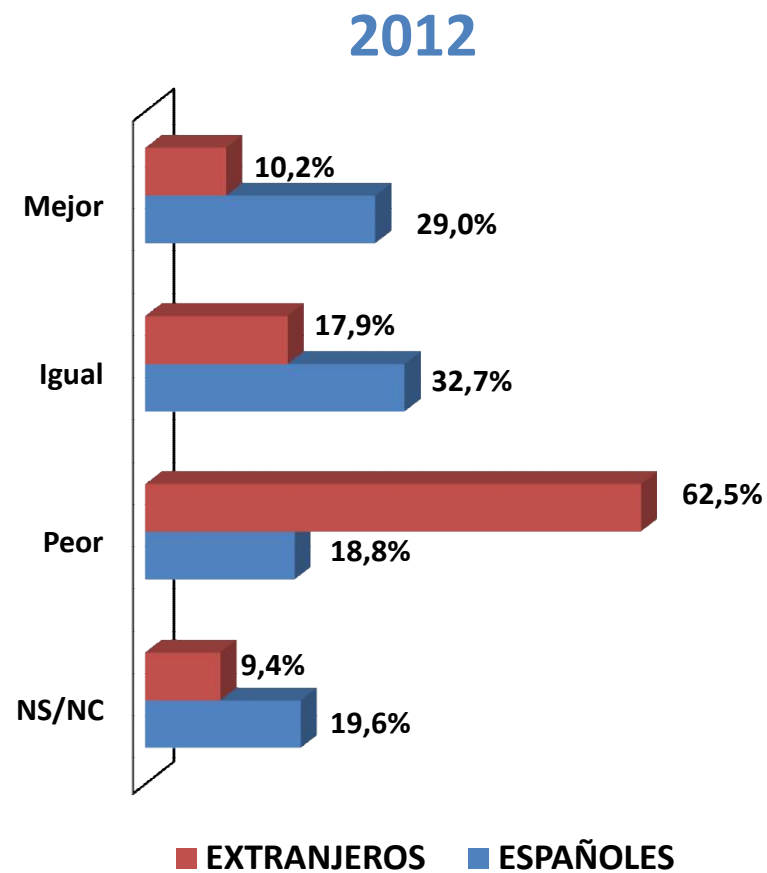


2009



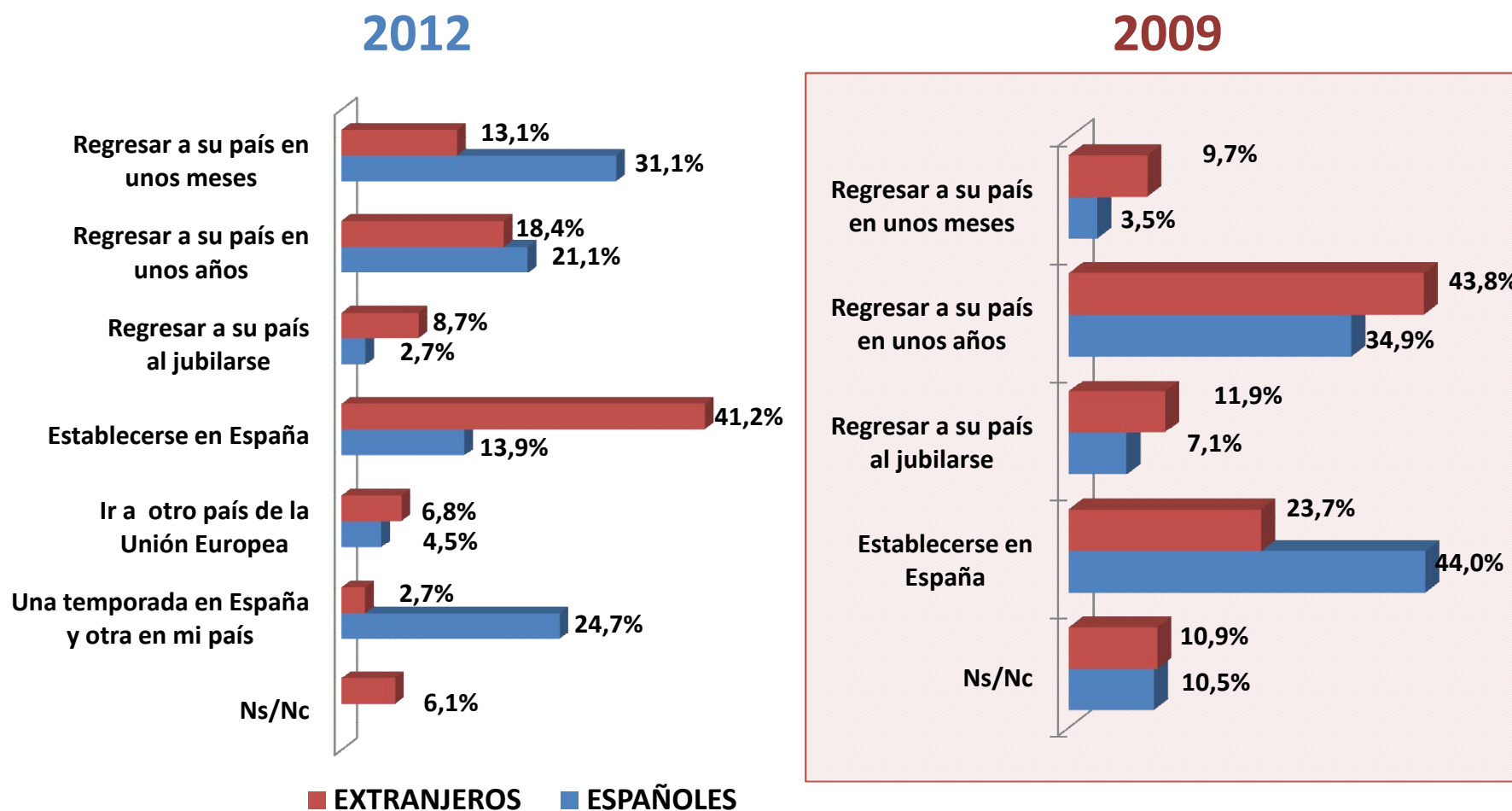


¿Cree usted que si no estuvieran los inmigrantes en España sería mejor o peor para la situación del país?



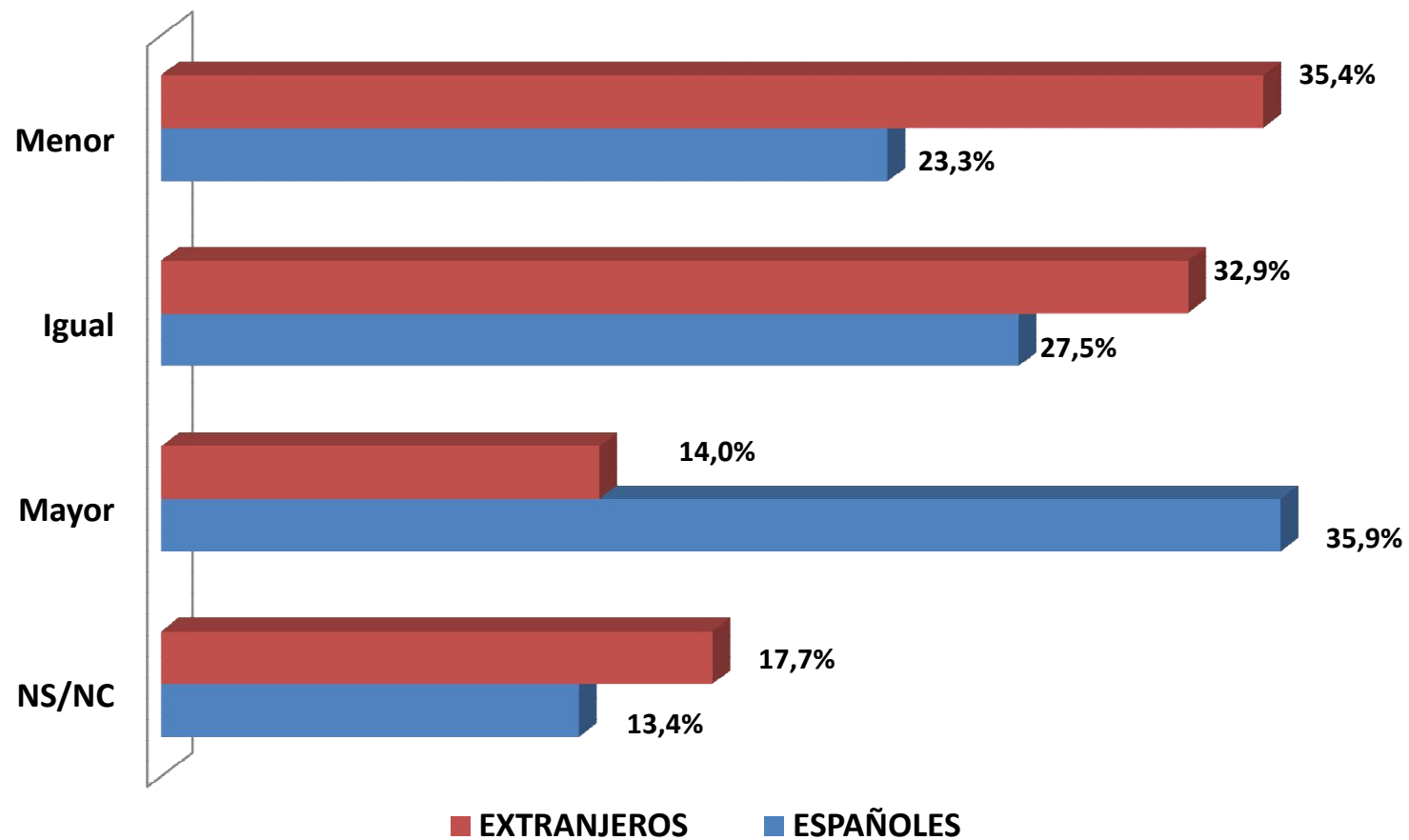


Hablando del futuro ¿Piensa regresar a su país o por el contrario le gustaría quedarse en España?





¿Cree que el uso que hace la población extranjera de los recursos sanitarios y becas para educación es mayor o menor que los españoles?



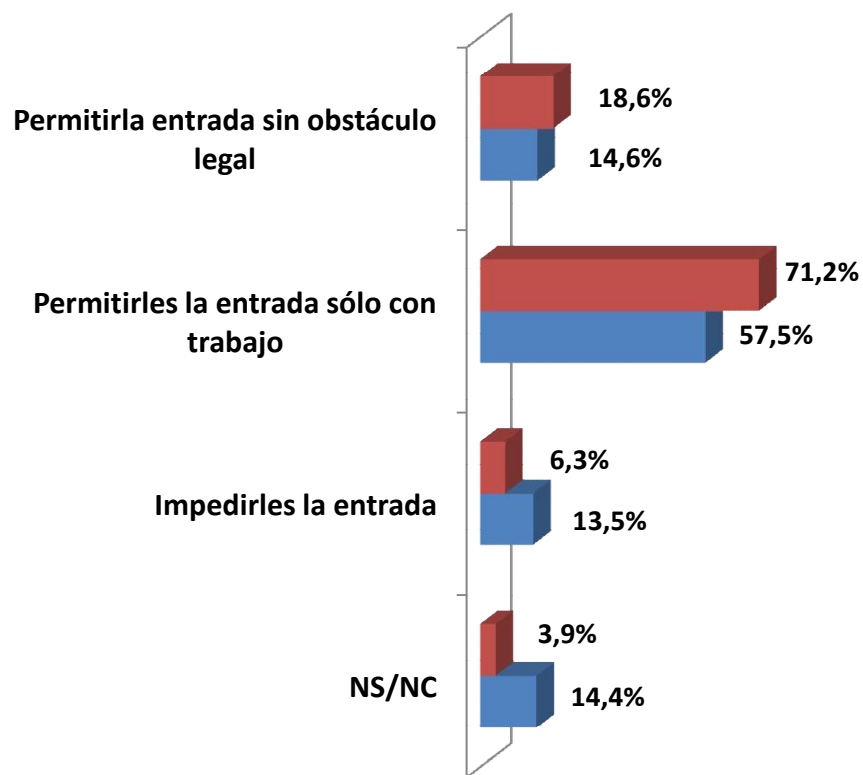


Barómetro de inmigración 2012

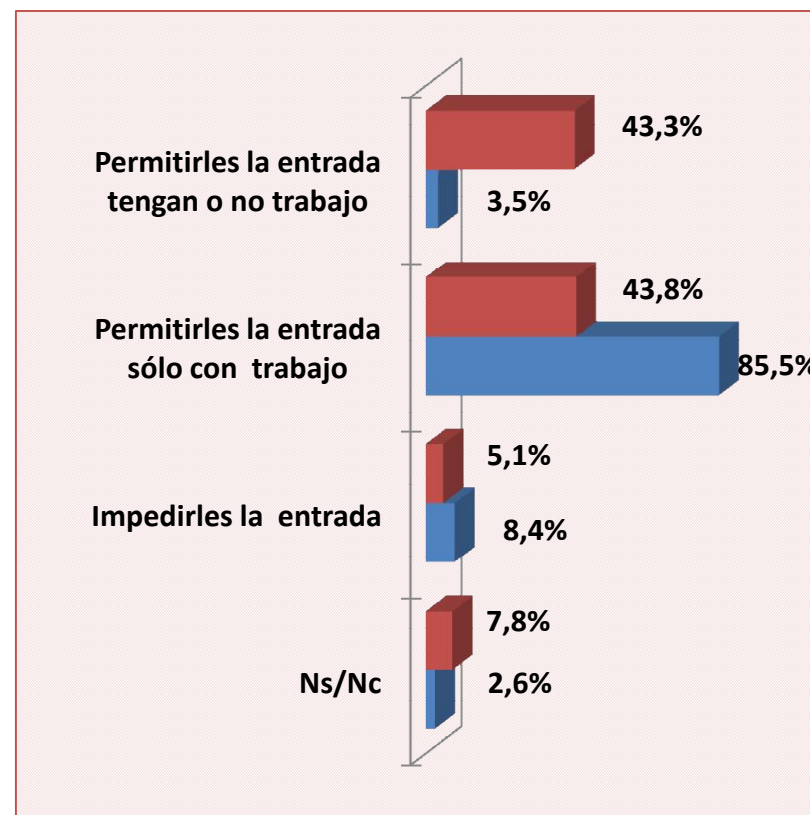
- **POLÍTICAS DE INMIGRACIÓN**

¿Qué política sería la más adecuada respecto a los trabajadores extranjeros que quieran venir ahora a España?

2012



2009

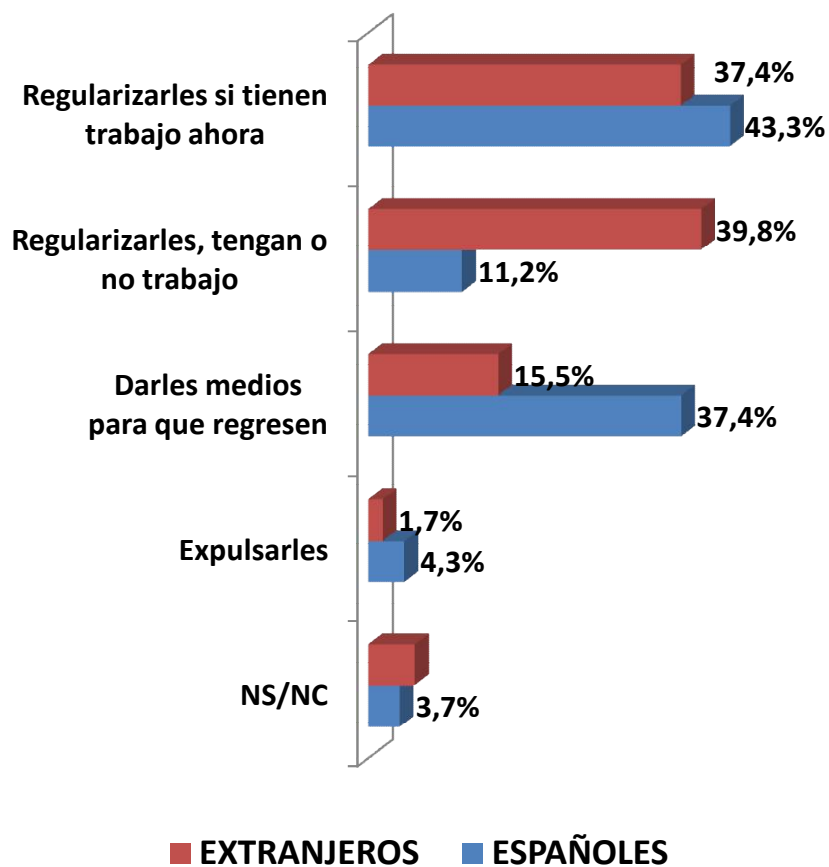


■ EXTRANJEROS ■ ESPAÑOLES

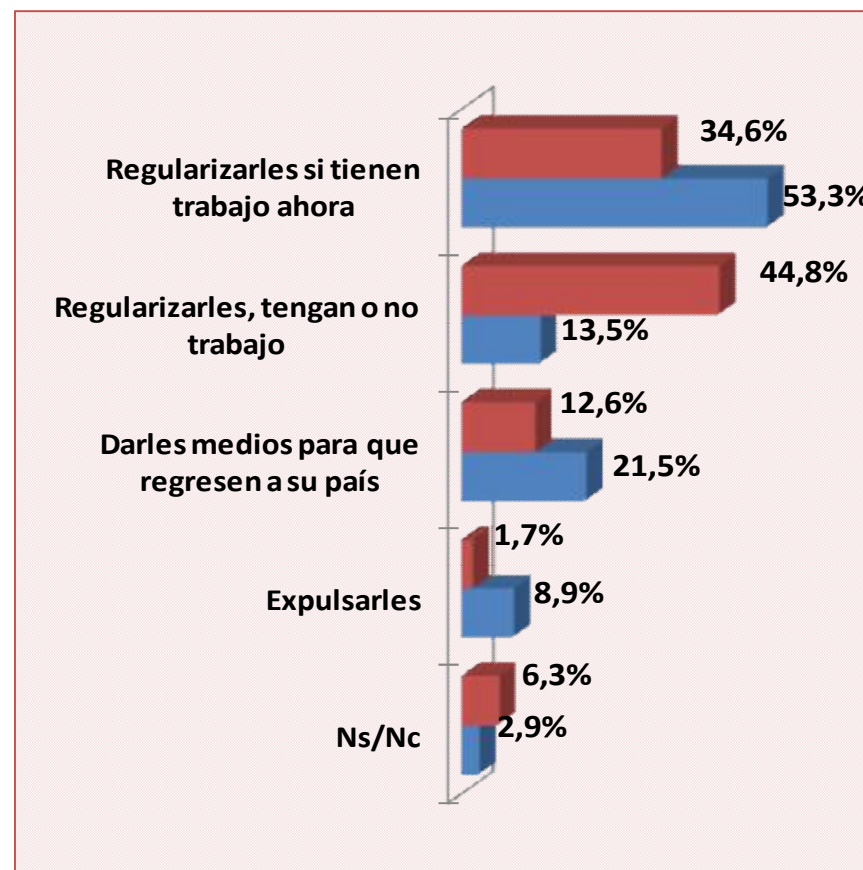


¿Cuál cree usted que sería la actitud más adecuada respecto a los inmigrantes irregulares?

2012



2009





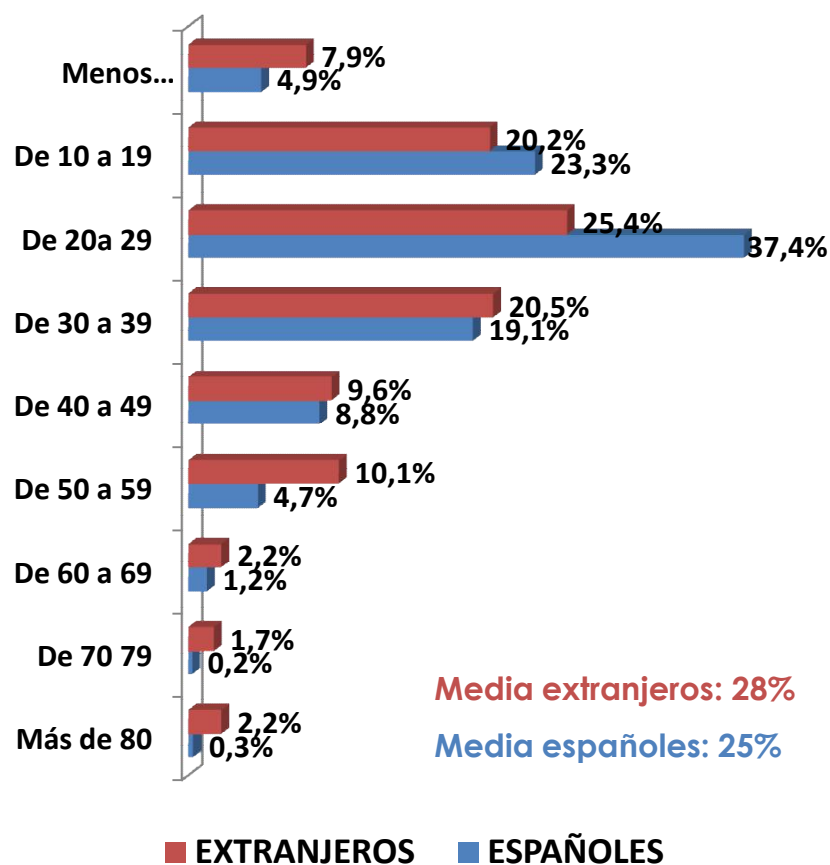
Barómetro de inmigración 2012

- **PERCEPCIÓN DE LA PRESENCIA DE PERSONAS INMIGRANTES: SU VOLUMEN**

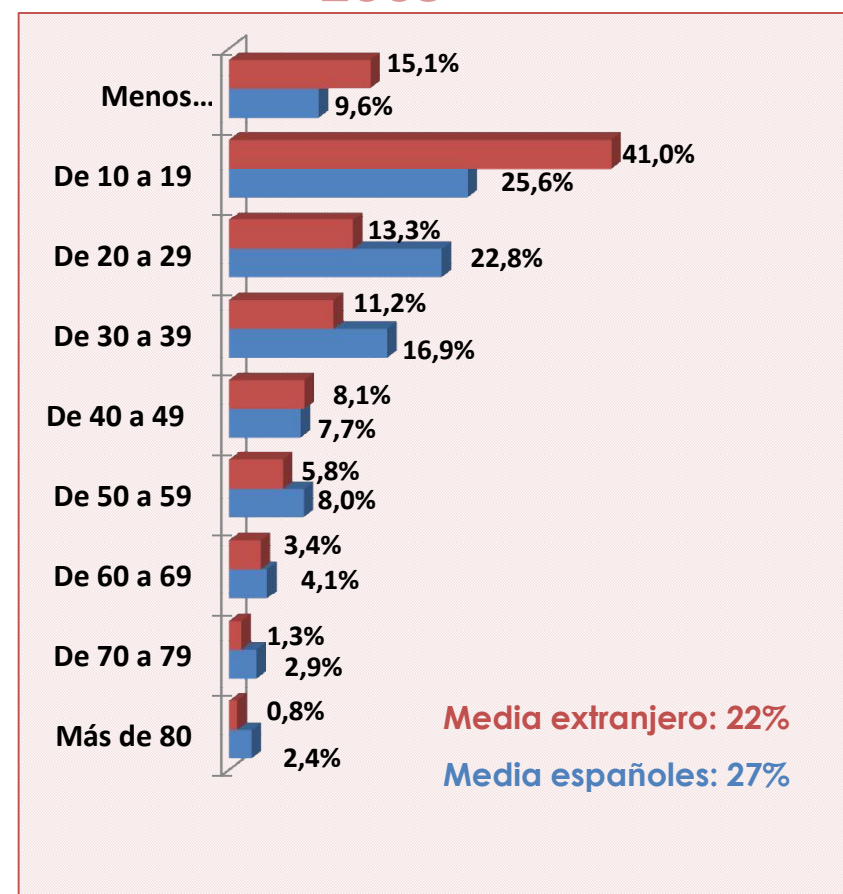


De cada 100 personas que viven actualmente en la C.M. ¿Cuántas cree que han nacido en el extranjero más o menos?

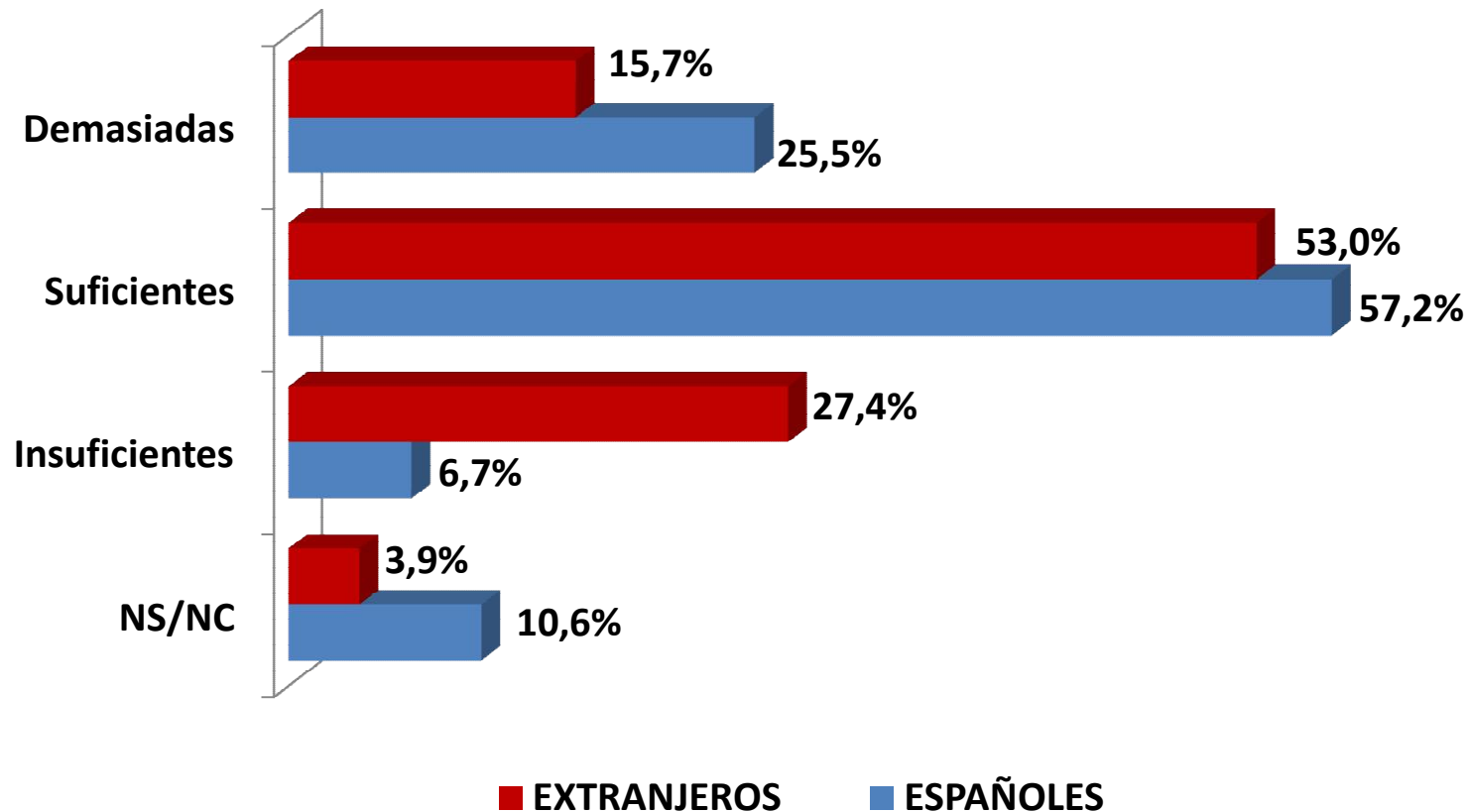
2012



2009



Si yo Le dijera que de cada 100 personas que viven actualmente en la C.M.,
16 son extranjeras, ud. cree que son...





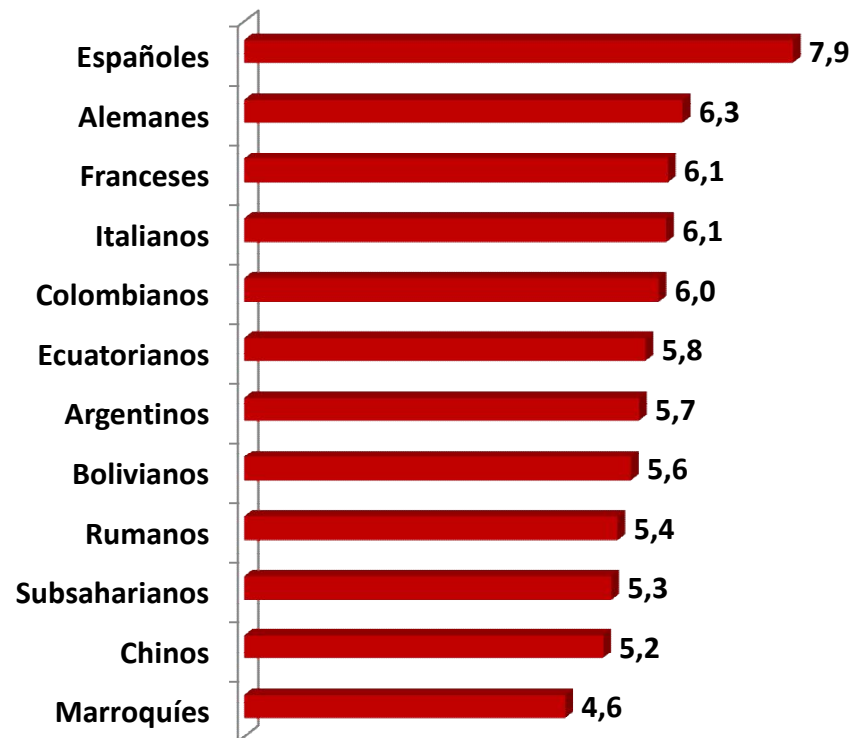
Barómetro de inmigración 2012

- SIMPATÍA Y OPINIONES ANTE LA POBLACIÓN INMIGRANTE

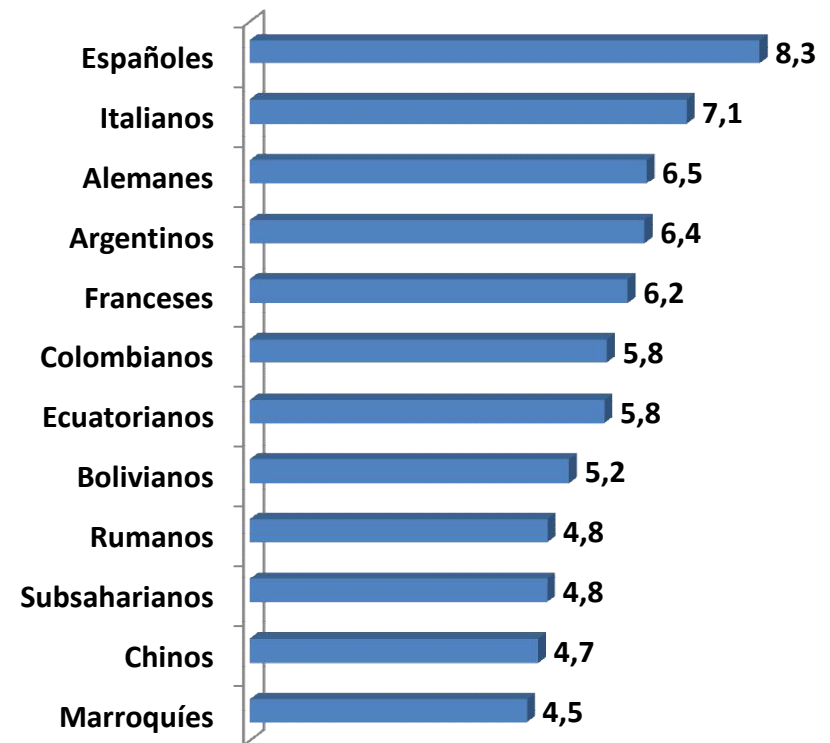


En una escala de 0 a 10 podría decirme que simpatía tiene hacia los:

EXTRANJEROS



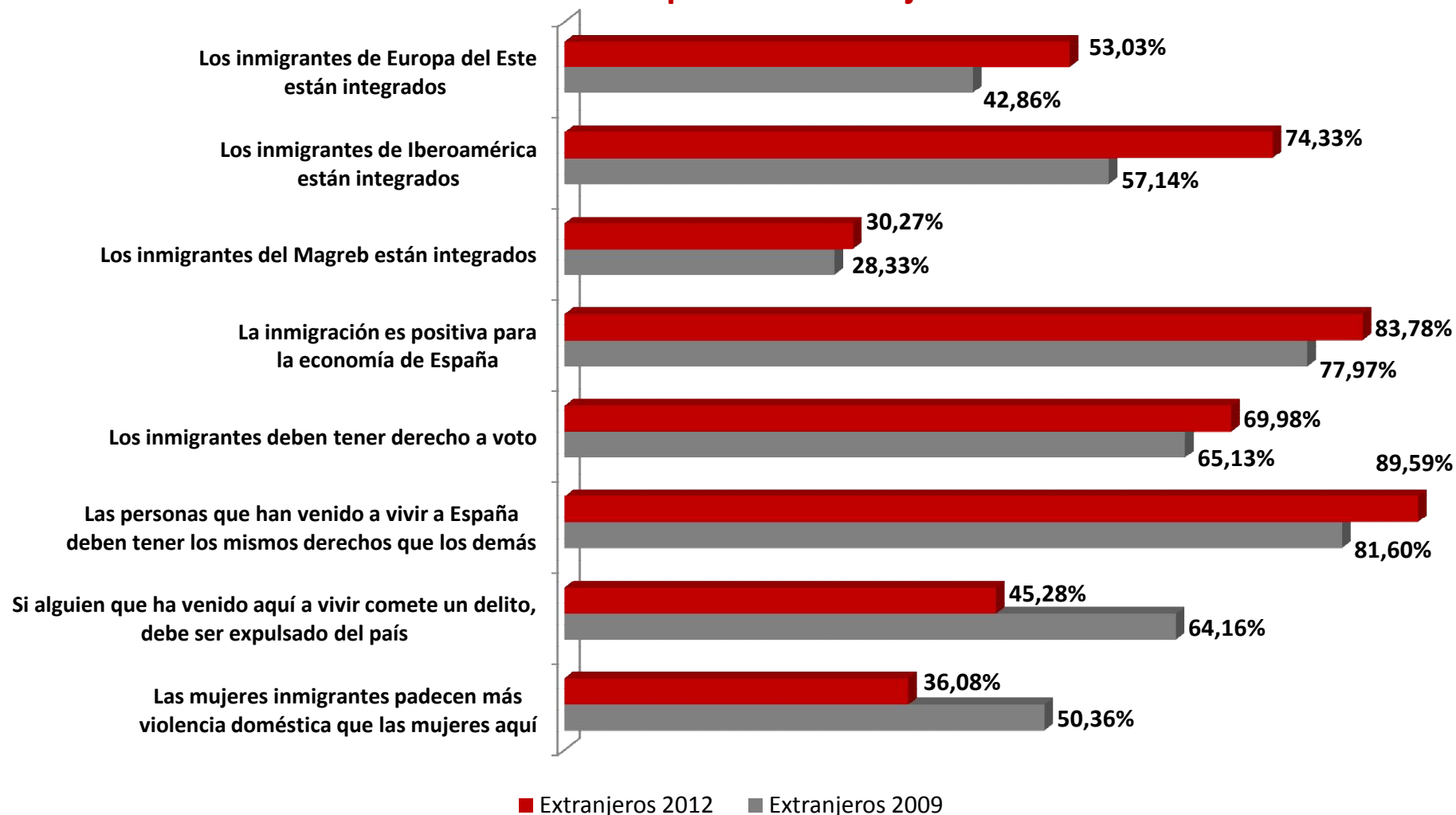
ESPAÑOLES





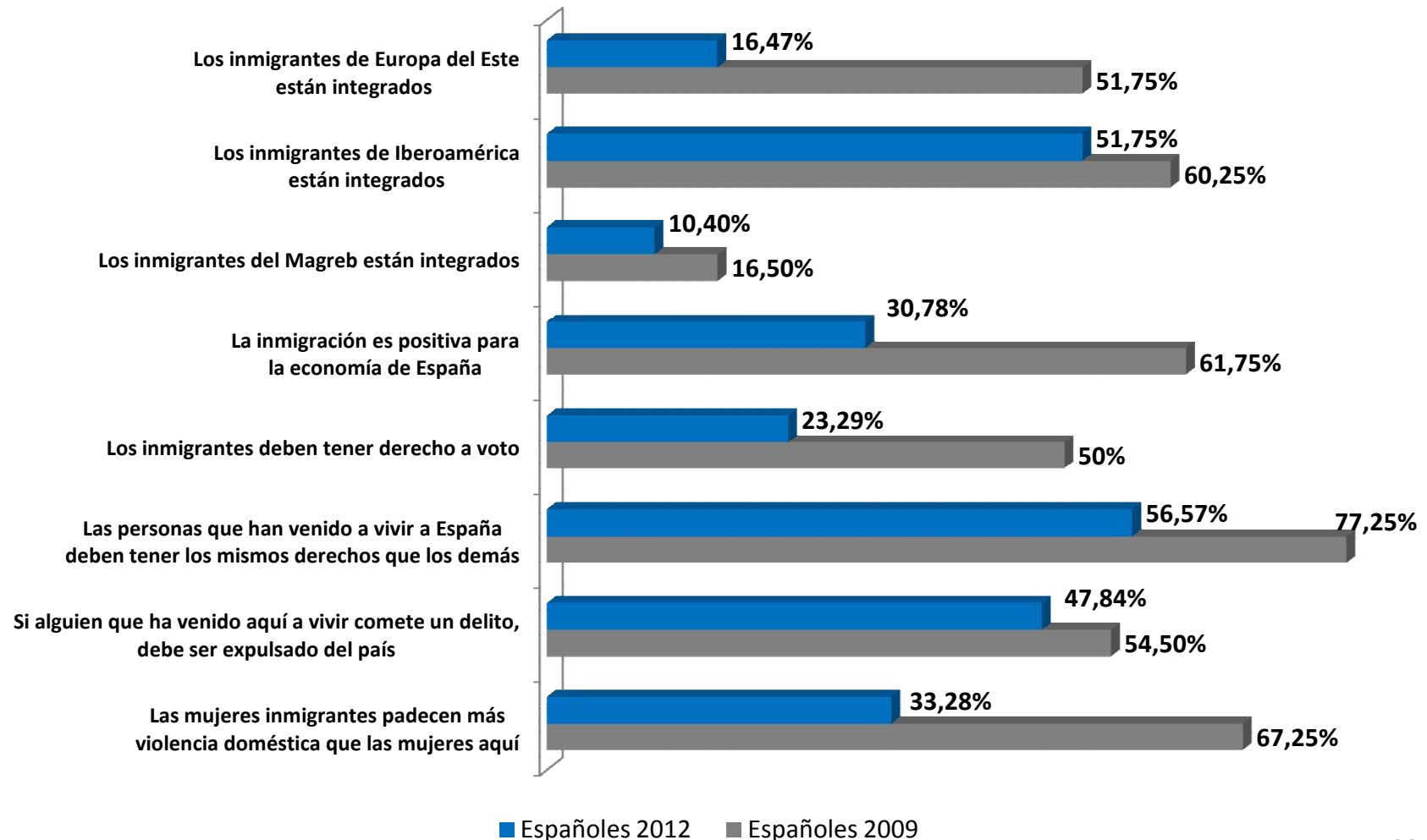
¿Está de acuerdo con las siguientes afirmaciones?

Comparativa extranjeros





¿Está de acuerdo con las siguientes afirmaciones? Comparativa españoles





¿Está de acuerdo con las siguientes afirmaciones?

