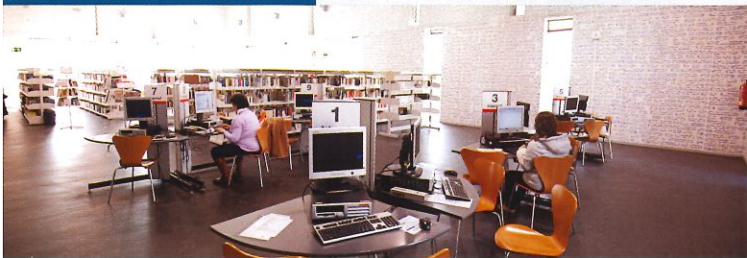


**El centro, diseñado por los arquitectos Ignacio Ábalos y Juan Herreros, dispone de 259 puestos de lectura y 46 para el uso de Internet**

La **Biblioteca José Hierro**, perteneciente a la Red de Bibliotecas Públicas de la Comunidad de Madrid, se inaugura en **2003** en la calle Rafaela Ybarra, ubicada en el distrito de Usera.

Tiene acceso a wifi gratuito en toda la biblioteca, desarrolla multitud de actividades al año: cuentacuentos, exposiciones, talleres, cursos... y abre al público en un extenso horario, incluyendo fines de semana y festivos, que se amplía todavía más en épocas de exámenes.



**Servicios:**  
El **carné** de la biblioteca es **gratuito**, así como los servicios que puedes utilizar con él:



**Espacios para la información y la búsqueda de empleo**



**Hemeroteca**  
(lectura de diarios y revistas)



**eBiblio**  
(préstamo de libros digitales)



**Wifi**  
**Internet y multimedia**



**Préstamo**  
(libros, películas, música, revistas, audiolibros...)



**Quiosco digital**  
(acceso en línea de diarios y revistas)



**Información y consulta**

**Espacios para el estudio y la lectura**



**Reservas y petición personalizada de libros**

**Actividades**  
(talleres para todos los públicos, presentación de libros, cuentacuentos)



**Contenidos:** Cinco plantas de información, cultura y entretenimiento.

**0**  
Planta

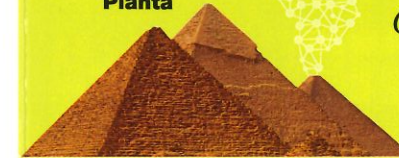


*Préstamo e Información  
Hemeroteca y Comiteca  
Narrativa, poesía, teatro...  
Sala de lectura y consulta  
Información Empleo y UE*

**Sala Infantil y Juvenil**  
*Sección de Padres*



**4**  
Planta



*Sala de lectura y consulta  
Español para extranjeros  
Libros en otros idiomas  
Geografía e Historia  
Centro Cultural Chino*



**5**  
Planta

*Sala de talleres y visionado*



**6**  
Planta

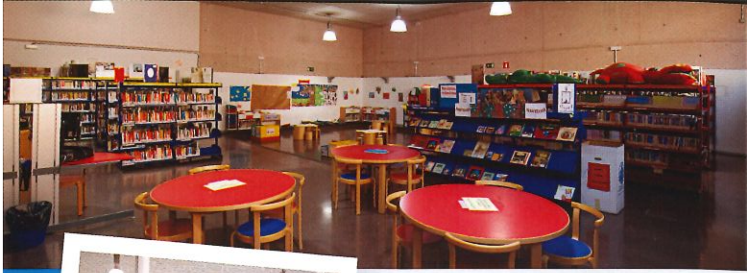


*Sala de lectura y consulta  
Artes, espectáculos, deportes  
Audiovisuales*

**7**  
Planta



*Salas de trabajo en grupo*



**El centro, diseñado por los arquitectos Ignacio Ábalos y Juan Herreros, dispone de 259 puestos de lectura y 46 para el uso de Internet**

La **Biblioteca José Hierro**, perteneciente a la Red de Bibliotecas Públicas de la Comunidad de Madrid, se inaugura en **2003** en la calle Rafaela Ybarra, ubicada en el distrito de Usera.

Tiene acceso a wifi gratuito en toda la biblioteca, desarrolla multitud de actividades al año: cuentacuentos, exposiciones, talleres, cursos... y abre al público en un extenso horario, incluyendo fines de semana y festivos, que se amplía todavía más en épocas de exámenes.



**Servicios:**  
El **carné** de la biblioteca es **gratuito**, así como los servicios que puedes utilizar con él:



**Espacios para la información y la búsqueda de empleo**



**Hemeroteca**  
(lectura de diarios y revistas)



**eBiblio**  
(préstamo de libros digitales)



**Wifi**  
**Internet y multimedia**



**Préstamo**  
(libros, películas, música, revistas, audiolibros...)



**Quiosco digital**  
(acceso en línea de diarios y revistas)



**Información y consulta**

**Espacios para el estudio y la lectura**



**Reservas y petición personalizada de libros**

**Actividades**  
(talleres para todos los públicos, presentación de libros, cuentacuentos)



**Contenidos:** Cinco plantas de información, cultura y entretenimiento.

**0**  
Planta



*Préstamo e Información  
Hemeroteca y Comiteca  
Narrativa, poesía, teatro...  
Sala de lectura y consulta  
Información Empleo y UE*

*Sala Infantil y Juvenil  
Sección de Padres*



**4**  
Planta



*Sala de lectura y consulta  
Español para extranjeros  
Libros en otros idiomas  
Geografía e Historia  
Centro Cultural Chino*



**5**  
Planta

*Sala de talleres y visionado*



**6**  
Planta



*Sala de lectura y consulta  
Artes, espectáculos, deportes  
Audiovisuales*

**7**  
Planta



*Salas de trabajo en grupo*



Esta versión forma parte de la Biblioteca Virtual de la Comunidad de Madrid y las condiciones de su distribución y difusión se encuentran amparadas por el marco legal de la misma.



[www.madrid.org/publicamadrid](http://www.madrid.org/publicamadrid)



Depósito Legal: M-8083-2017



**Cómo llegar** Biblioteca Pública José Hierro

Avda. Rafaela Ybarra, 43  
Tel.: 91 422 95 00  
[bib.usera@madrid.org](mailto:bib.usera@madrid.org)



Usera y Plaza Elíptica  
(Línea 6)



6, 47, 60 y 81



**Horarios:** lunes a viernes de 9 a 21 h.  
**Sección Infantil:** lunes a viernes de 15 a 21 h.  
**Fines de semana y festivos:** de 11 a 19 h.

Los servicios de préstamo, devolución y acceso a Internet se cierran al público 15 minutos antes del horario indicado.



**Web:** [www.madrid.org/bibliotecajosehierro](http://www.madrid.org/bibliotecajosehierro)  
[www.madrid.org/bibliotecas](http://www.madrid.org/bibliotecas)  
<http://bibliotecasdemadrid.org>  
<http://madrid.ebiblio.es>



## Biblioteca Pública José Hierro

Tel.: 91 422 95 00  
[bib.usera@madrid.org](mailto:bib.usera@madrid.org)  
[www.madrid.org/bibliotecajosehierro](http://www.madrid.org/bibliotecajosehierro)