

ENTRENADORES DEPORTIVOS

1. MISIÓN Y FUNCIONES

MISIÓN Los entrenadores deportivos imparten instrucción en el deporte de su especialización a participantes de diferentes categorías deportivas en función de la edad, fundamentalmente en el entorno del deporte de competición y en el ámbito de las correspondientes federaciones deportivas. Además de mejorar la aptitud física y psicológica, también deben mejorar la habilidad técnica y la inteligencia de juego o pensamiento táctico. Crean el ambiente más óptimo para el crecimiento de las habilidades de los participantes y les permiten maximizar su rendimiento, a la vez que fomentan el buen espíritu deportivo y el carácter en todos los participantes.

FUNCIONES

Analizar y evaluar el rendimiento de los atletas o equipos y modificar los programas de entrenamiento.	Motivar y preparar a los atletas o equipos para eventos o juegos competitivos.
Elaborar, planificar y coordinar calendarios y programas competitivos.	Oficiar en eventos deportivos o competiciones atléticas para mantener los estándares de juego y asegurar que las reglas del juego y las regulaciones de seguridad sean observadas.
Formular estrategias competitivas, desarrollar planes de juego y dirigir a los atletas y jugadores durante los juegos o eventos atléticos.	Registrar el tiempo transcurrido y mantener la puntuación durante las pruebas o competiciones.
Identificar las fortalezas y debilidades de los atletas o equipos.	Recopilar las puntuaciones y otros registros atléticos.
Realizar la planificación, el desarrollo y la realización de sesiones de formación y prácticas.	Supervisar y analizar la técnica y el rendimiento, y determinar cómo pueden introducirse mejoras en el futuro.
Mediar en los conflictos entre jugadores y mantener la cohesión del grupo (en los deportes colectivos).	

2. COMPETENCIAS

COMPETENCIAS Y CONOCIMIENTOS TÉCNICO PROFESIONALES

CAPACIDADES Y COMPETENCIAS ESENCIALES

TRANSECTORIAL

Adaptar la enseñanza a las capacidades del alumnado
 Adaptar la enseñanza al grupo destinatario
 Animar al alumnado a reconocer sus logros
 Aplicar estrategias de enseñanza
 Aplicar estrategias de enseñanza para el desarrollo de la interculturalidad
 Ayudar al alumnado con el equipo
 Coordinar una formación
 Desarrollar un estilo de entrenamiento
 Efectuar el seguimiento del progreso del alumnado
 Enseñar a partir de la propia experiencia

Formular observaciones constructivas
 Garantizar la seguridad del alumnado
 Gestionar las relaciones del alumnado
 Llevar una clase
 Preparar una clase
 Prestar asistencia en el aprendizaje del alumnado

ESPECÍFICA DEL SECTOR

Aplicar la gestión de riesgos al deporte
 Fomentar el equilibrio entre actividad y descanso
 Motivar a deportistas
 Ofrecer instrucción deportiva
 Planificar un programa de instrucción deportiva

CAPACIDADES Y COMPETENCIAS OPTATIVAS

TRANSECTORIALES

Administrar presupuestos
 Consultar al alumnado sobre el contenido de aprendizaje
 Efectuar el seguimiento de las actividades extraescolares
 Proporcionar educación en salud
 Proporcionar materiales de clase

Aplicar los hallazgos más recientes en las ciencias del deporte
 Captar talentos
 Colaborar con distintos grupos destinatarios
 Coordinar la administración de una organización deportiva
 Dar apoyo a los deportistas para el mantenimiento de su condición física
 Desarrollar estrategias competitivas en el deporte

ESPECÍFICAS DEL SECTOR

Aconsejar sobre los ejercicios de rehabilitación

Evaluar el rendimiento deportivo
Fomentar el deporte en los medios de comunicación
Fomentar el trabajo en equipo entre alumnos
Gestionar eventos deportivos
Gestionar recursos para fines educativos
Llevar a cabo la administración personal

Organizar el entorno deportivo
Personalizar un programa deportivo
Seguir las tendencias en equipamiento deportivo
ESPECÍFICAS DE LA OCUPACIÓN
Trabajar en un entorno deportivo profesional

CONOCIMIENTOS ESENCIALES

Ética del deporte
Medicina deportiva y del ejercicio
Principios del trabajo en equipo

Reglas de los deportes
Utilización del equipo deportivo

CONOCIMIENTOS OPTATIVOS

Acontecimientos deportivos
Anatomía humana
Características del equipo deportivo
Desarrollo físico de los niños

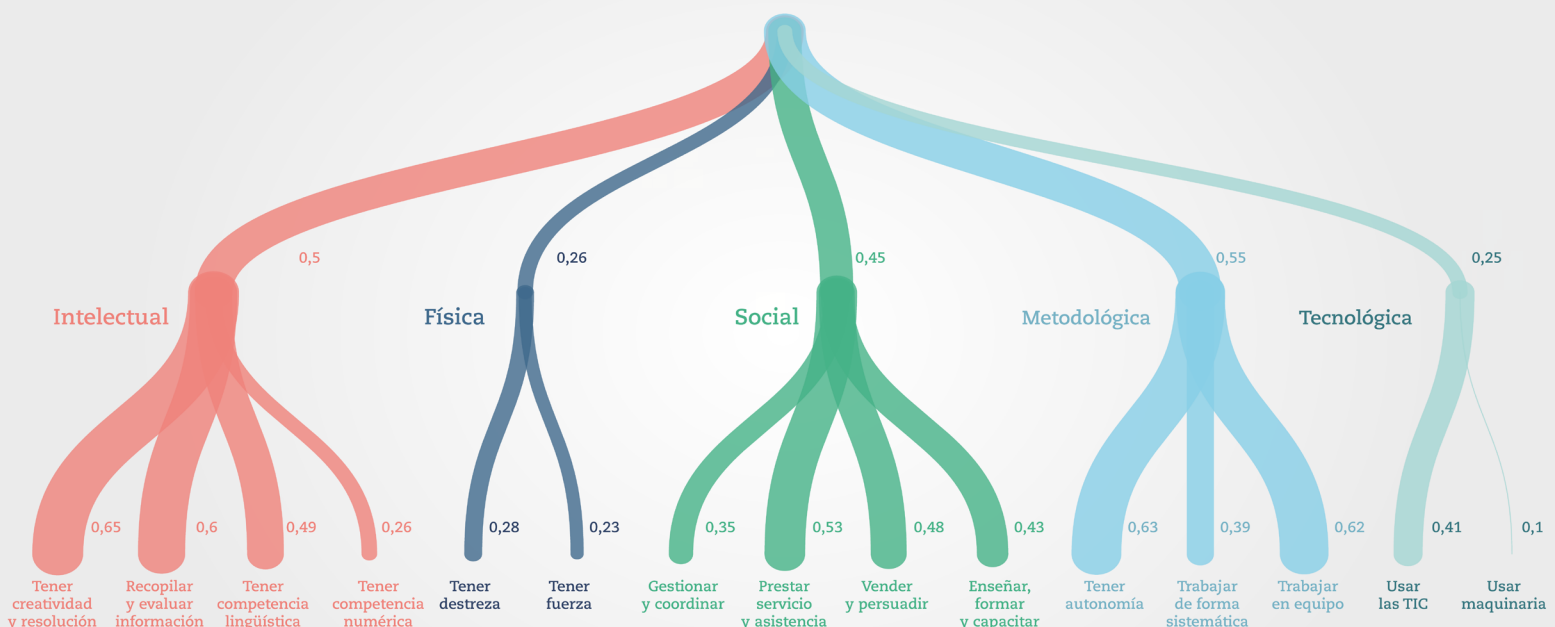
Educación para adultos
Objetivos del currículo
Nutrición para deportistas
Proceso de evaluación

COMPETENCIAS TRANSVERSALES

[Eurofound](#) indica en una escala de 0-1 la importancia de las competencias transversales para el grupo ocupacional “**técnicos legales y de ciencias sociales**”.

Destacan las competencias **metodológicas e intelectuales** (conocimiento de la materia) y **las sociales**.

Las competencias más importantes son: **tener creatividad y resolución, tener autonomía, trabajar en equipo, recopilar y evaluar información y prestar servicio y asistencia.**



COMPETENCIAS CLAVE



3. FORMACIÓN Y EXPERIENCIA PROFESIONAL



CUALIFICACIÓN

NIVEL 2

AFD504_2 INICIACIÓN DEPORTIVA EN ESPELEOLOGÍA
AFD505_2 INICIACIÓN DEPORTIVA EN HÍPICA Y ECUESTRE
AFD506_2 INICIACIÓN DEPORTIVA EN NATACIÓN Y SUS ESPECIALIDADES
AFD507_2 INICIACIÓN DEPORTIVA EN VELA CON EMBARCACIONES DE APAREJO LIBRE Y FIJO
AFD508_2 INICIACIÓN Y PROMOCIÓN DEPORTIVA EN JUDO Y DEFENSA PERSONAL
AFD538_2 INICIACIÓN DEPORTIVA EN LA MODALIDAD DE SALVAMENTO Y SOCORRISMO EN INSTALACIONES ACUÁTICAS
AFD612_2 INICIACIÓN DEPORTIVA EN ESGRIMA

AFD613_2 INICIACIÓN DEPORTIVA EN GOLF
AFD614_2 INICIACIÓN DEPORTIVA EN PIRAGÜISMO
AFD615_2 INICIACIÓN DEPORTIVA EN TENIS
AFD663_2 INICIACIÓN DEPORTIVA EN KARATE
AFD664_2 INICIACIÓN DEPORTIVA EN RUGBY
AFD665_2 INICIACIÓN DEPORTIVA EN TAEKWONDO
AFD672_2 DINAMIZACIÓN DE ACTIVIDADES RECREATIVAS EN PARQUES DE AVENTURAS EN ALTURA
AFD673_2 INICIACIÓN DEPORTIVA EN ATLETISMO
AFD674_2 INICIACIÓN DEPORTIVA EN BALONMANO

NIVEL 3

AFD341_3 ACTIVIDADES DE NATACIÓN



FORMACIÓN PARA EL EMPLEO

Certificado de profesionalidad
AFDA0310 ACTIVIDADES DE NATACIÓN



FORMACIÓN PROFESIONAL REGLADA

FAMILIA PROFESIONAL ACTIVIDADES FÍSICAS Y DEPORTIVAS:
Técnico superior en Enseñanza y animación socio deportiva
ENSEÑANZAS DEPORTIVAS DE RÉGIMEN ESPECIAL:
Título de Técnico deportivo
Título superior de Técnico deportivo



FORMACIÓN UNIVERSITARIA

Grado en Ciencias de la Actividad física y el Deporte.

OTRA FORMACIÓN COMPLEMENTARIA

Títulos de monitor/entrenador expedidos por algunas federaciones deportivas para entrenar un deporte específico.

PROFESIÓN REGULADA: SÍ

REQUERIMIENTOS MÍNIMOS DE FORMACIÓN Y EXPERIENCIA PROFESIONAL

FORMACIÓN

Se exige como mínimo estudios primarios.

EXPERIENCIA PROFESIONAL

Suele exigirse experiencia previa pero no es un requisito en todas las ofertas.

4. CONDICIONES DE TRABAJO



RELACIÓN LABORAL

Predomina la contratación temporal, por cuenta ajena. Cada vez con mas frecuencia se trabaja de forma autónoma.



JORNADA LABORAL

Predomina la jornada parcial.



RETRIBUCIÓN

Según la Encuesta de estructura salarial 2014, el salario medio del grupo ocupacional 37 (Profesionales de apoyo de servicios jurídicos, sociales, culturales, deportivos y afines) en el Estado Español es 18.100 euros, oscilando entre 29.000 (percentil 10) y 33.700 (percentil 90).
Existes enormes diferencias de retribución según los deportes.



UBICACIÓN ORGANIZATIVA Y PROMOCIÓN

Se ubican en empresas de servicios deportivos, patronatos o entidades deportivas municipales o federaciones y clubs deportivos. Depende funcional y jerárquicamente de un superior.
La promoción más natural será hacia entrenador de categorías superiores.

5. CONTEXTO

INFORMACIÓN SECTORIAL

ES UNO DE LOS SECTORES MÁS DINÁMICOS Y DIVERSOS DE LA ECONOMÍA

LA PRÁCTICA DEPORTIVA ESTÁ EN AUMENTO

SERVICIO ONLINE

Principal foco de inversión.

ENTRENADORES DEPORTIVOS
Sector profesional: Deporte y actividad física

DEPORTE FEMENINO

Es el sector con aumento más significativo.

DESTACA LA GESTIÓN DE INSTALACIONES, CLUBS DEPORTIVOS Y GIMNASIOS

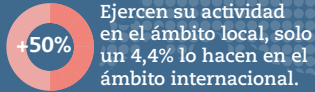
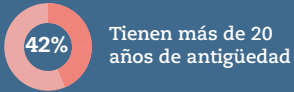
Esta ocupación se encuadra dentro del sector de Educación y deportes. Este sector tiene un peso moderado en la estructura empresarial de la Comunidad de Madrid:

EMPRESAS 7,1%

EMPLEO 5,2%

Mayoritariamente son empresas pequeñas de 2 a 9 trabajadores.

El grupo sectorial 12 Educación y deportes emplea al 5,2% del total de trabajadores de la Comunidad de Madrid. Ha sufrido un fuerte descenso desde 2015 donde representaba un 8,4% de los trabajadores.



MERCADO DE TRABAJO

El grupo ocupacional 3 (Técnicos y profesionales de apoyo) cuenta con **449.000 trabajadores** en la Comunidad de Madrid en 2018 (EPA). El 44% son mujeres. La ocupación en este grupo tiene una **tendencia muy fluctuante**, habiendo sufrido un fuerte descenso de 2017 a 2018.

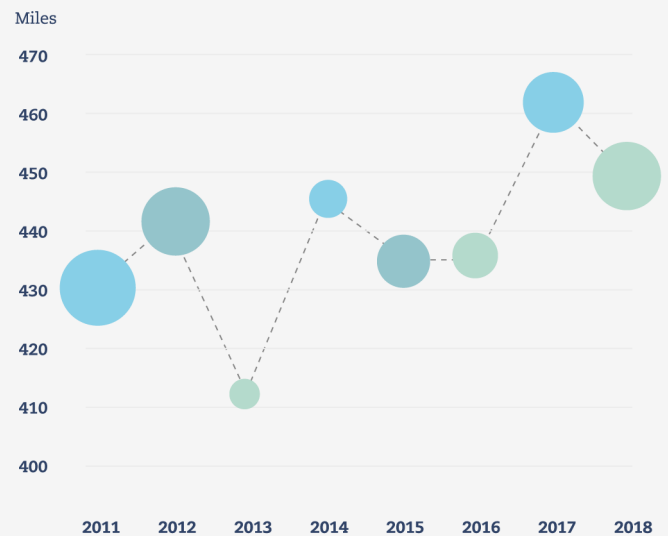
En 2018 **449.000 personas** trabajadoras · **44% mujeres**



La **ocupación 3722** (Entrenadores y árbitros de actividades deportivas) representa **menos del 0,5% de los trabajadores** en la Comunidad de Madrid en 2017 (Encuesta de Estructura Empresarial 2017).

El **perfil de la persona contratada** es hombre, menor de treinta años y con estudios secundarios. Menos de una persona de cada diez es de nacionalidad extranjera.

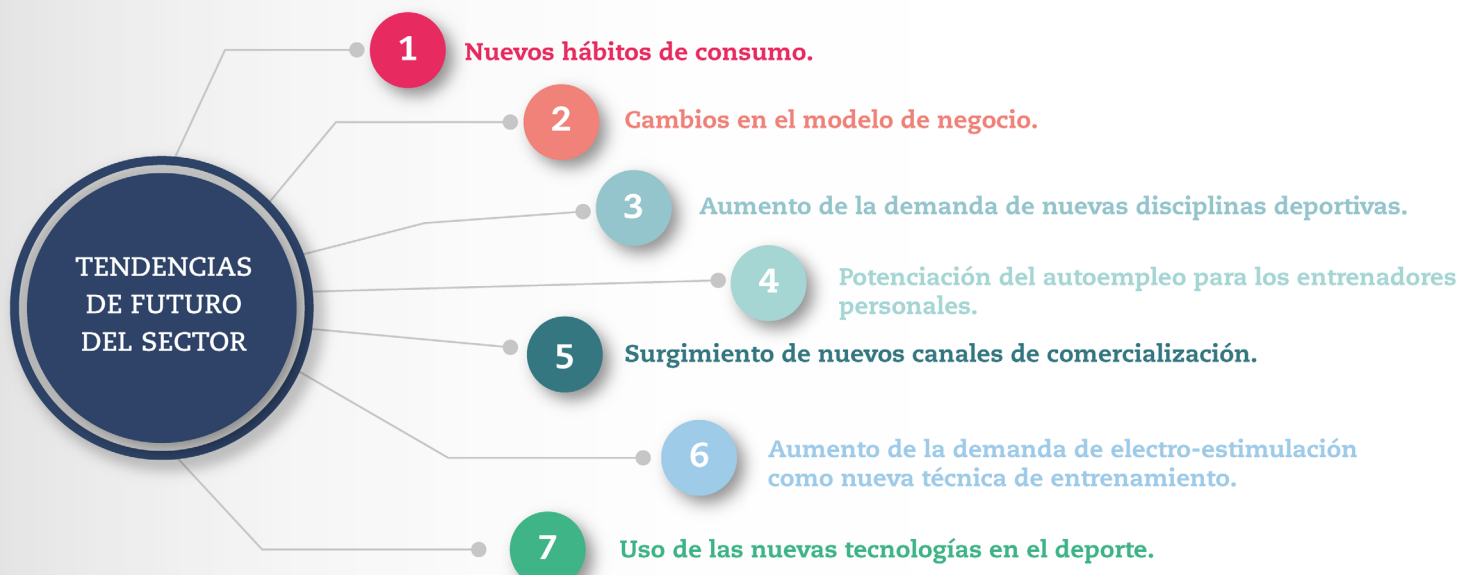
Los datos actualizados sobre demandantes de empleo, paro y contratación se pueden consultar [aquí](#).



Fuente: EPA | Instituto de Estadística, Comunidad de Madrid

PERSPECTIVAS DE FUTURO

A medio plazo las tendencias de futuro del sector son:



En términos de **ocupación**, las tendencias más relevantes para el desarrollo de las funciones y competencias de este profesional son la necesaria **formación técnica específica** para adaptarse a las nuevas tendencias de hábitos de consumo de actividad física (rapidez, poco tiempo disponible). El auge de nuevas disciplinas hace que se necesite

cada vez más, **profesionales especializados**, pero con conocimientos holísticos más allá de la actividad física, por ejemplo, la nutrición o los hábitos de vida saludables. El cambio tecnológico también afectará a este sector y los profesionales deberán manejar las **nuevas tecnologías aplicadas a la actividad física**.

PERSPECTIVAS DE EMPLEO DE LA OCUPACIÓN

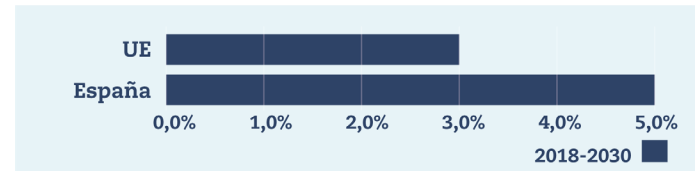
Cedefop realiza proyecciones cuantitativas de las tendencias futuras del empleo hasta 2030.

La proyección del grupo ocupacional “**técnicos jurídicos, de ciencias sociales, cultura y afines**” muestra un incremento de empleo del 5%, mayor al de la Unión Europea (en torno al 3%).

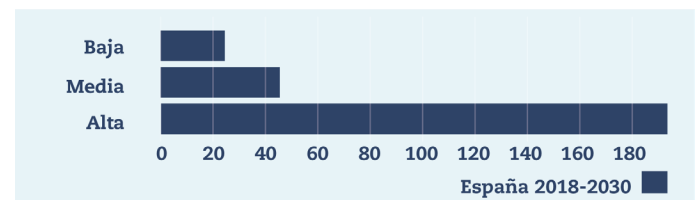
Se prevé la **creación de alrededor de 250.000 empleos**. La creación de empleo afectará a personas con nivel de cualificación alto.

Además, se estima que en este período **reemplazarán** más de **180.000 puestos de trabajo** por jubilación u otros motivos.

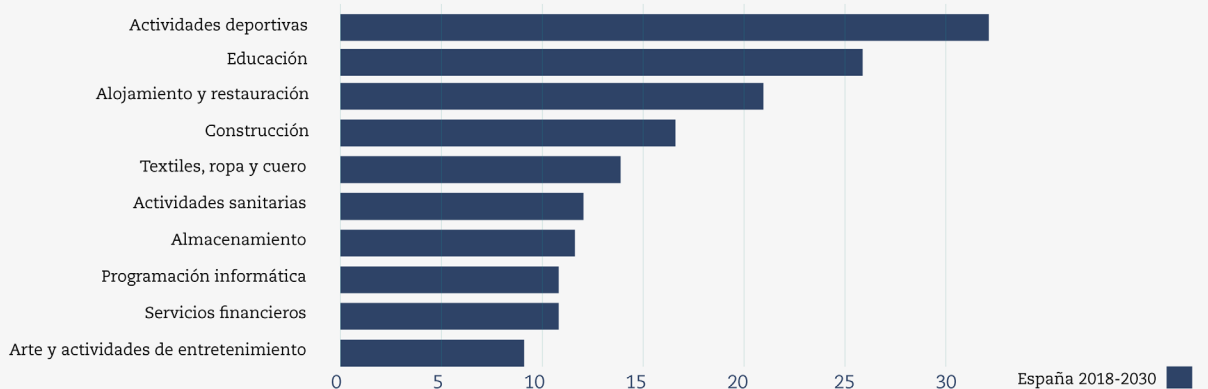
Los sectores en donde se prevé un mayor crecimiento del empleo (en números absolutos) serán el **sector de la actividad deportiva y la educación**, entre otros.



Fuente: Cedefop. Crecimiento del empleo (%)
Ocupación: Técnicos jurídicos, de ciencias sociales, cultura y afines. Período: 2018-2030

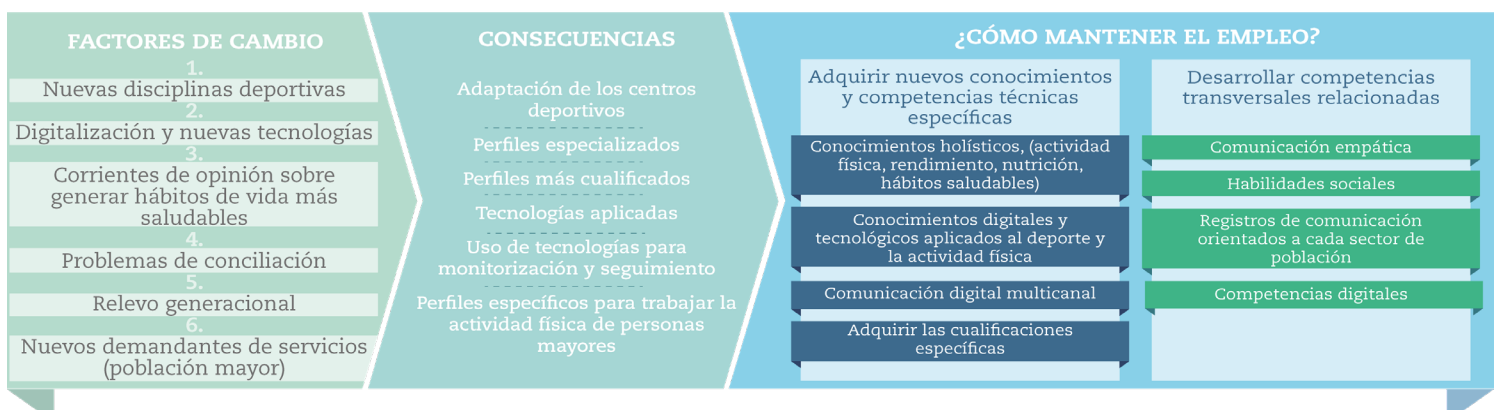


Fuente: Cedefop. Crecimiento del empleo (miles) por nivel de cualificación.
Ocupación: Técnicos jurídicos, de ciencias sociales, cultura y afines. Período: 2018-2030



Fuente: Cedefop. Los 10 sectores con mayor crecimiento del empleo en números absolutos (miles) en España. Ocupación: Técnicos jurídicos, de ciencias sociales, cultura y afines. Período: 2018-2030

TENDENCIAS DE CAMBIO EN LAS COMPETENCIAS DE LA OCUPACIÓN



Los principales factores de cambio que afectarán a la ocupación estarán determinados por la **innovación y los cambios tecnológicos**.

Es un sector donde las ocupaciones se han ido regulando progresivamente ya que, hasta hace muy poco, la formación estaba únicamente en manos de las federaciones deportivas.

Se advierte la necesidad de **perfiles más especializados y cualificados en las distintas disciplinas, tanto para trabajar en la iniciación deportiva con niños y adolescentes o bien para trabajar con profesionales**. Los profesionales deberán tener los **conocimientos técnicos** necesarios para poder afrontar las transformaciones del sector: técnicas de evaluación del desarrollo deportivo y conocimientos básicos de salud en el deporte etc. Este perfil cada vez es más holístico, involucrándose no solo en el rendimiento físico sino como **asesor nutricional o de hábitos** para una vida sana y saludable.

Las tendencias apuntan a una **creciente presencia de las nuevas tecnologías** dentro del mundo del deporte. Se pre-

cisará por tanto profesionales que dominen el uso de las tecnologías **aplicadas a la monitorización del progreso, al cálculo de parámetros fisiológicos, bioquímicos o biomecánicos** que serán utilizados para calibrar el entrenamiento. Igualmente están surgiendo **dispositivos y aplicaciones móviles** de uso personal como el contador de pulsaciones, el contador de calorías o el medidor de grasa corporal, entre otros, que los profesionales deberán conocer y manejar.

La digitalización de la sociedad también genera que cada vez más los profesionales tengan competencias digitales ligadas a la **comunicación multicanal** (redes sociales, web, plataformas).

Las **competencias sociales** y de **comunicación personal** seguirán siendo fundamentales ya que es una ocupación vinculada al contacto personal con los clientes. Por tanto, la buena comunicación, la **empatía**, las **habilidades sociales** y la capacidad de **comunicar con un registro específico** para los distintos colectivos con los que se trabaja (personas mayores, niños, personas con diversidad física o intelectual) seguirán siendo muy importantes.

6. IDENTIFICACIÓN DE LA OCUPACIÓN

OCUPACIÓN

Entrenadores deportivos

CÓDIGO SISPE

37221029

SECTOR

Servicios a la comunidad y personales

FAMILIA PROFESIONAL

Actividades físicas y deportivas

CNAE

93 Actividades deportivas, recreativas y de entretenimiento

OCUPACIONES SISPE AFINES

37221010 Árbitros y/o jueces deportivos

37231013 Monitores artes marciales, kárate y otros

37231022 Monitores de aeróbic y similares

37231031 Monitores de aparatos de gimnasio

37231040 Monitores de equitación

37231059 Monitores de mantenimiento físico

37231068 Monitores de yudo

37231077 Monitores y/o animadores deportivos

37231086 Preparadores físicos

OTRAS OCUPACIONES AFINES

Profesor/a de natación.

Coordinador/a de actividades en instalaciones acuáticas de empresas turísticas o entidades públicas y privadas.

Tutor/a deportivo/a en eventos y competiciones.

Animador/a de jornadas de recreación acuática.

Cronometradores, jueces y árbitros de competiciones no oficiales en natación.

Promotor/a deportivo/a de natación y de competiciones de nivel elemental o social y de eventos deportivos de nivel básico.

CNO-11

3722 Entrenadores y árbitros de actividades deportivas

CIUO-08

3422 Entrenadores, instructores y árbitros de actividades deportivas

OCUPACIONES ESCO AFINES

Correspondencia exacta

Entrenador/a deportivo/a