


EMBALADORES/EMPAQUETADORES/ ETIQUETADORES, A MANO

1. MISIÓN Y FUNCIONES

 **MISIÓN** Los empacadores se aseguran de que todos los bienes y materiales estén embalados de acuerdo con las instrucciones y requisitos.

 **FUNCIONES**

Recoger y seleccionar los productos a empaquetar.	Poner etiquetas en los productos y materiales, a mano.
Empaquetar los productos y materiales, a mano.	

2. COMPETENCIAS

COMPETENCIAS Y CONOCIMIENTOS TÉCNICO PROFESIONALES

CAPACIDADES Y COMPETENCIAS ESENCIALES

TRANSECTORIAL

Asegurar los productos por orden de pedido
Empaquetar mercancías
Levantar objetos pesados
Seguir instrucciones escritas

Seguir la lista de comprobaciones

ESPECÍFICAS DEL SECTOR

Utilizar equipos de empaquetado
Asegurar el buen etiquetado de productos

CAPACIDADES Y COMPETENCIAS OPTATIVAS

TRANSECTORIAL

Embalar artículos de piedra
Embalar artículos frágiles para transportarlos
Empaquetar el calzado y artículos de piel y cuero
Mantener sistemas de control de las existencias

Embalar hortalizas o frutas

Embalar jabón

Embalar productos de madera

Empaquetar la piel y el cuero

Identificar los productos dañados antes de realizar el envío

ESPECÍFICAS DEL SECTOR

Embalar equipos electrónicos

Operar sistemas de selección por voz

Pesar el cargamento

CONOCIMIENTOS ESENCIALES

Procedimientos de empaquetado
Tipos de materiales para empaquetado

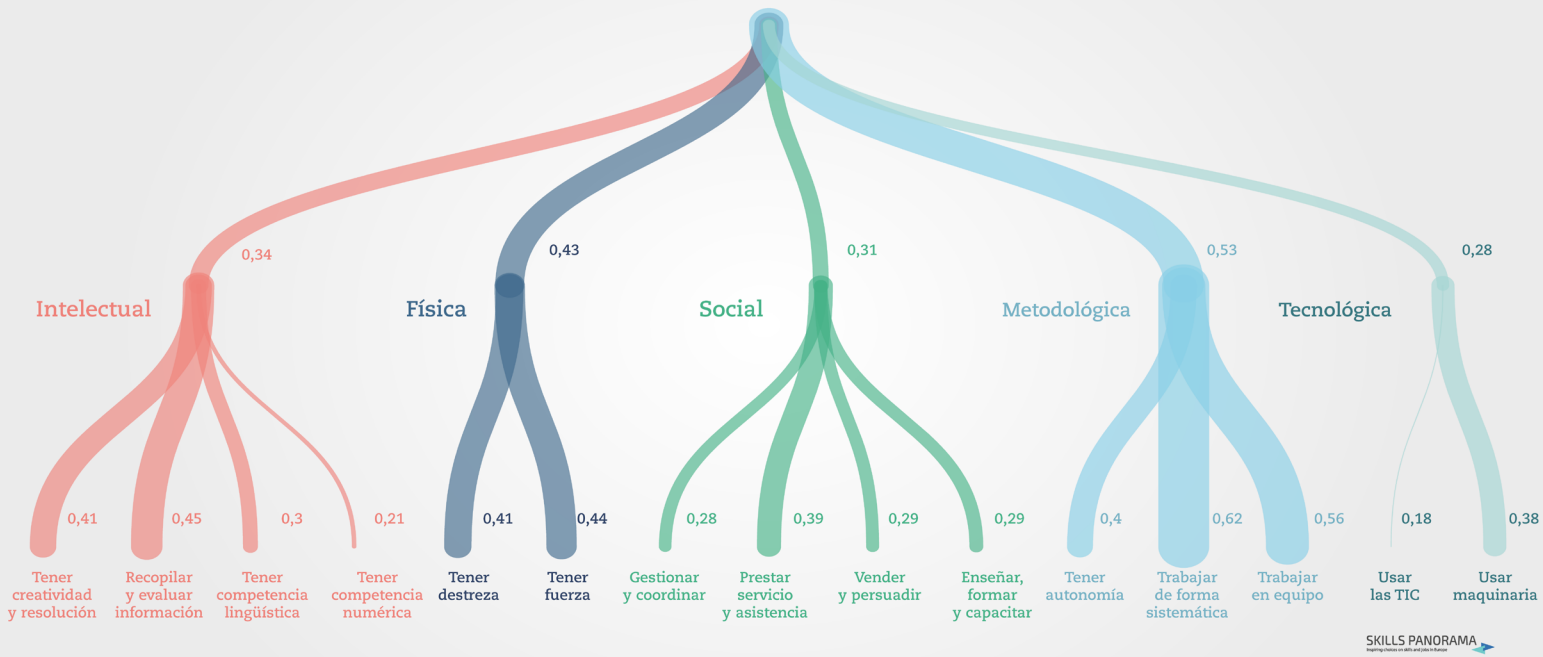
CONOCIMIENTOS OPTATIVOS

COMPETENCIAS TRANSVERSALES

[Eurofound](#) indica en una escala de 0-1 la importancia de las competencias transversales para el grupo ocupacional "peones".

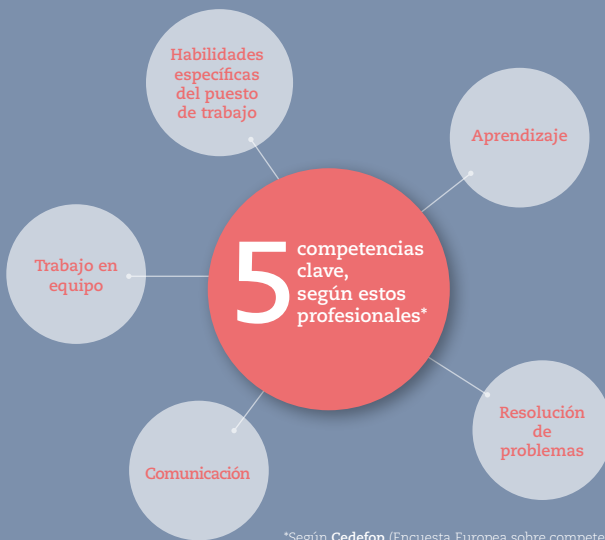
Destacan las competencias **metodológicas y físicas**.

Concretamente, las competencias más importantes son: **autonomía y trabajar de forma sistemática, trabajo en equipo, fuerza, destreza, prestar servicio y asistencia, recopilar y evaluar información, uso de máquinas y TIC.**



SKILLS PANORAMA

COMPETENCIAS CLAVE



*Según Cedefop (Encuesta Europea sobre competencias y empleos)

DESTACA

Competencias **físicas** y **metodológicas**, trabajar de forma sistemática bajo los órdenes de un superior. Igualmente es necesario el **trabajo en equipo**, la **gestión del tiempo**, la **organización** y el **dinamismo**.

SE VALORA

Competencias técnicas ligadas al uso de **maquinaria** como el manejo de diferentes tipos de carretillas.

EN ESPAÑA

EN LA COMUNIDAD DE MADRID

DESTACA

Las competencias metodológicas, como tener organización y **trabajar de manera rutinaria**, **planificar el tiempo** y técnicas ligadas al uso de **maquinaria específica**.

3. FORMACIÓN Y EXPERIENCIA PROFESIONAL



CUALIFICACIÓN

Nivel 1
COM411_1 ACTIVIDADES AUXILIARES DE ALMACÉN



FORMACIÓN PARA EL EMPLEO

Certificado de profesionalidad
COML0110 ACTIVIDADES AUXILIARES DE ALMACÉN



FORMACIÓN PROFESIONAL REGLADA

FAMILIA PROFESIONAL COMERCIO Y MARKETING
Título Profesional Básico en Servicios Comerciales



FORMACIÓN UNIVERSITARIA



OTRA FORMACIÓN COMPLEMENTARIA



PROFESIÓN REGULADA: NO

REQUERIMIENTOS MÍNIMOS DE FORMACIÓN Y EXPERIENCIA PROFESIONAL

FORMACIÓN

No suele exigirse formación mínima.

EXPERIENCIA PROFESIONAL

En general no se exige experiencia previa. La formación específica, cuando se imparte, corre normalmente a cargo de la empresa.

4. CONDICIONES DE TRABAJO



RELACIÓN LABORAL

Predomina la contratación temporal con contrato por cuenta ajena.



JORNADA LABORAL

Predomina la jornada completa.



RETRIBUCIÓN

A partir de 12,200 € brutos anuales, según Convenio Colectivo de del Sector de Comercio de Alimentación (2017-2020) y a partir de 13.000 según el Convenio Colectivo del Comercio Vario de la Comunidad de Madrid.

Según la Encuesta de estructura salarial 2014, el salario medio del grupo ocupacional 97 (Peones de las industrias manufactureras) en el Estado Español es 15.900 euros, oscilando entre 9.000 (percentil 10) y 22.900 (percentil 90).



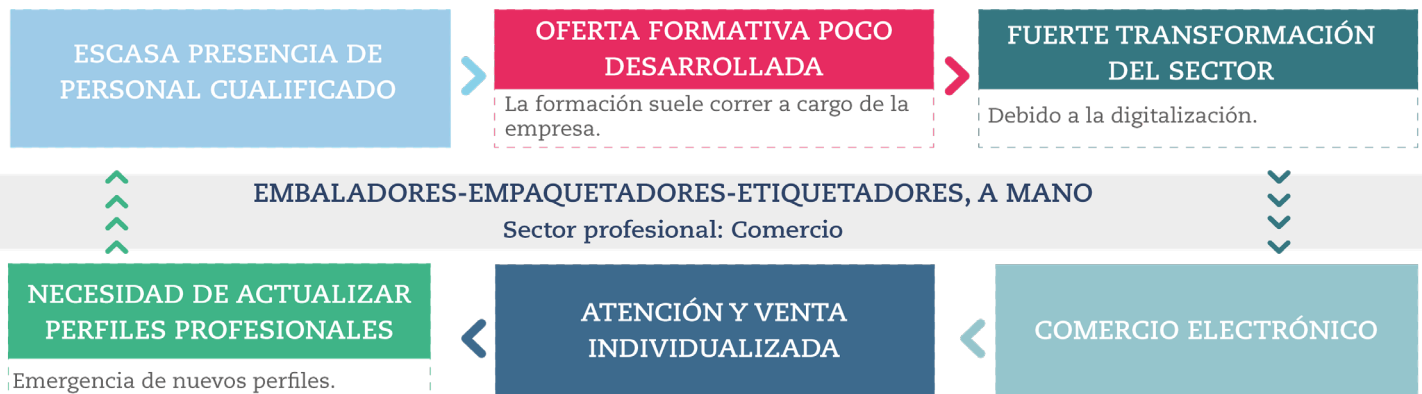
UBICACIÓN ORGANIZATIVA Y PROMOCIÓN

Se ubica en establecimientos comerciales siguiendo las instrucciones recibidas y bajo la supervisión directa de un superior.

La vía de promoción más común es como dependiente en general.

5. CONTEXTO

INFORMACIÓN SECTORIAL



Esta ocupación se encuadra en el sector del Comercio, que tiene un gran peso en la estructura empresarial de la Comunidad de Madrid

EMPRESAS

20,1%

EMPLEO

12,1%



87% Empresas pequeñas (2-9 trabajadores).



51% Tiene más de 20 años de actividad.



11% Trabaja a escala internacional



28% Trabaja a escala nacional



43% Trabaja a escala local

El grupo ocupacional 9 (Ocupaciones elementales), tiene poco peso dentro del sector.

MERCADO DE TRABAJO

El grupo ocupacional 9 (Ocupaciones elementales) cuenta con **318.000 trabajadores** en la Comunidad de Madrid en 2018 (EPA). El 68% son mujeres. El empleo en este grupo sigue una tendencia positiva desde 2013.

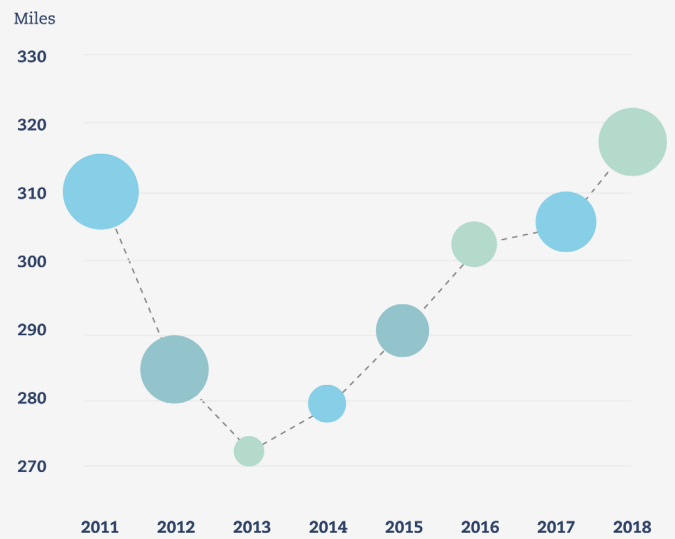
En 2018 **318.000** personas trabajadoras · **68% mujeres**



La ocupación 9700 (Peones de las industrias manufactureras) representa el **1% de los trabajadores** de la Comunidad de Madrid en 2017 (Encuesta de Estructura Empresarial 2017). Ha crecido desde 2015, cuando abarcaba el 0,3%.

El perfil de la persona contratada es hombre, de nacionalidad española (80%), menor de 44 años y con estudios secundarios.

Los datos actualizados sobre demandantes de empleo, paro y contratación se pueden consultar [aquí](#).



Fuente: EPA | Instituto de Estadística, Comunidad de Madrid

PERSPECTIVAS DE FUTURO

A medio plazo las tendencias de futuro del sector son:



En términos de **ocupación**, todo este conjunto de tendencias sectoriales tiene un gran impacto en las funciones y competencias de los embaladores empaquetadores en general. El auge e importancia creciente del comercio electrónico hace que sea una ocupación muy demandada que va a estar presente cada vez en más empresas. Será necesario igualmente que se adquieran **nuevas competencias técnicas**, como idiomas, o el dominio de la comunicación a través de múltiples canales y soportes para atender y empaquetar de

manera adecuada los pedidos de los clientes. Igualmente, la **mecanización y digitalización** de los **procesos de embalaje** hará disminuir el número de empleos y hará necesario adquirir las competencias técnicas necesarias para el manejo de las nuevas máquinas. Se espera una creciente presencia de **formatos comerciales híbridos** (fusión de dos o más conceptos comerciales en un mismo espacio) por lo que el perfil del empaquetador embalador deberá ser cada vez más versátil y polivalente.

PERSPECTIVAS DE EMPLEO DE LA OCUPACIÓN

Cedefop realiza proyecciones cuantitativas de las tendencias futuras del empleo hasta 2030.

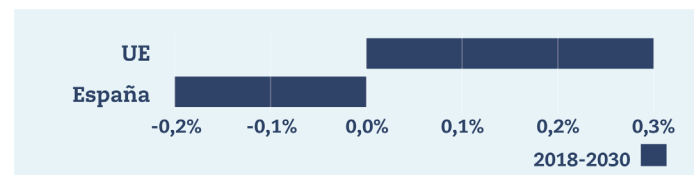
La proyección del grupo ocupacional “**otros trabajadores de ocupaciones elementales**” muestra una reducción de empleo del -0,2%, mayor al de la media de la Unión Europea que crecerá (en torno al 0,3%).

Se prevé una **pérdida, de alrededor de 3.200 empleos**. La pérdida de empleo afectará a personas con nivel de **cualificación baja**.

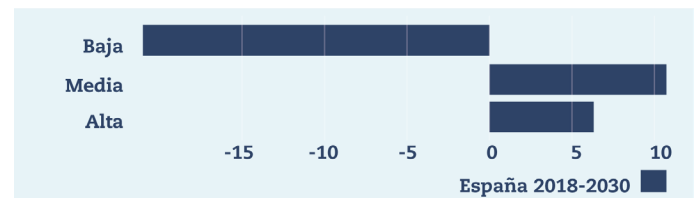
Se pronostica ligero crecimiento del empleo en los niveles de cualificación **media y alta**.

No obstante, se estima que en este periodo se **reemplazarán algo más de 100.000 trabajadores** por jubilación u otros motivos

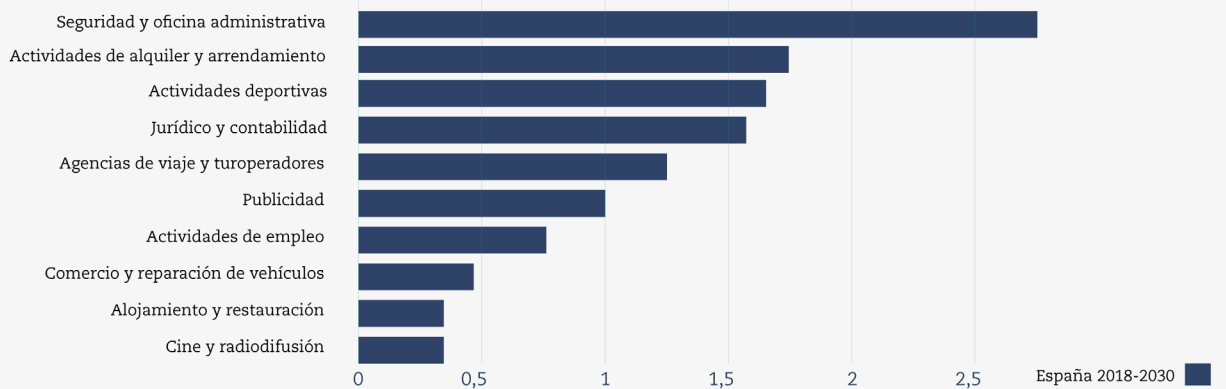
En 2030 este crecimiento habrá sido **más acentuado** en los **sectores de la seguridad y oficinas**, así como en las actividades relacionadas con el **alquiler de vehículos e inmuebles**.



Fuente: Cedefop. Crecimiento del empleo (%)
Ocupación: Otros trabajadores de ocupaciones elementales. Período: desde 2018 hasta 2030

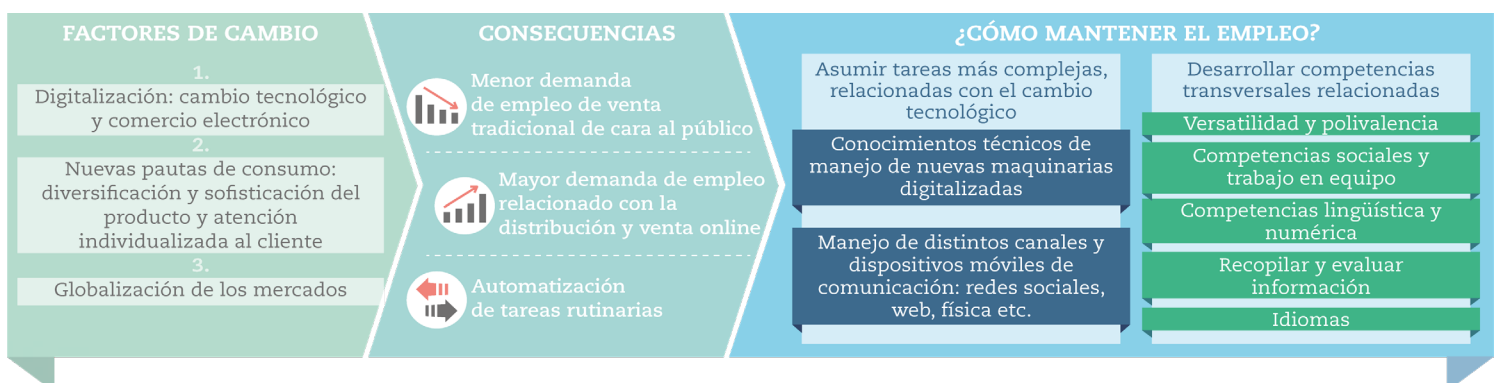


Fuente: Cedefop. Crecimiento del empleo (miles) por nivel de cualificación.
Ocupación: Otros trabajadores de ocupaciones elementales. Período: desde 2018 hasta 2030



Los 10 sectores con mayor crecimiento del empleo en números absolutos (miles) Ocupación: Otros trabajadores de ocupaciones elementales. Período: desde 2018 hasta 2030

TENDENCIAS DE CAMBIO EN LAS COMPETENCIAS DE LA OCUPACIÓN



Se prevé que los empaquetadores y embaladores experimenten **presiones en el empleo y cambios relevantes en las competencias** requeridas en los próximos años.

La **innovación tecnológica en maquinaria** conlleva una transformación de las tareas de embalaje y paquetería, que serán cada vez menos manuales y **más mecanizadas**. Será por tanto necesario adquirir las competencias técnicas y digitales necesarias para el manejo de la nueva maquinaria. En determinados comercios, se requiere además **versatilidad y polivalencia** para asumir funciones diversas (cajero, reponedor, encargado de existencias, entre otros).

El crecimiento del comercio electrónico hará que crezca la ocupación del empaquetador ya que las compras por inter-

net exigen empaquetar el producto y enviarlo a domicilio. Supondrá igualmente la necesidad **de profesionales que dominen las TIC, redes sociales y técnicas de comercio electrónico** para recibir información a través de múltiples canales. Para ello se requiere dominio a nivel usuario de TIC, redes sociales y dispositivos electrónicos portátiles.

Seguirán siendo importantes las **competencias sociales** relacionadas con la comunicación y el trabajo en equipo. Así como las competencias **intelectuales** como **recopilar y evaluar informaciones** básicas.

Además, el potencial del comercio electrónico para acceder al mercado internacional hace cada vez más necesario el **dominio de idiomas**, fundamentalmente **inglés**.

6. IDENTIFICACIÓN DE LA OCUPACIÓN

OCUPACIÓN		CÓDIGO SISPE	
Embaladores-empaquetadores-etiquetadores, a mano		97001010	
SECTOR		FAMILIA PROFESIONAL	
Comercio		Comercio y Marketing	
CNAE			
82 Actividades administrativas de oficina y otras actividades auxiliares a las empresas			
OCUPACIONES SISPE AFINES			
83331015 Conductores-operadores de carretilla elevadora, en general	97001029 Peones de la fabricación de material de transporte	97001056 Peones de la industria de la alimentación, bebidas y tabaco	97001065 Peones de la industria de la madera y del corcho
97001038 Peones de la fabricación de material y equipo eléctrico, electrónico y óptico	97001047 Peones de la fabricación de productos minerales no metálicos	97001074 Peones de la industria de la piel y el cuero	97001083 Peones de la industria de producción y distribución de energía eléctrica, gas y agua
		97001092 Peones de la industria gráfica	
OTRAS OCUPACIONES AFINES			
Operario/a de logística			
CNO-11		CIUO-08	
9700 Peones de las industrias manufactureras		9321 Empacadores manuales	
OCUPACIONES ESCO AFINES			
Correspondencia exacta		Responsable de empaquetado manual	