

## **6. RELACIÓN DE BIENES PROTEGIDOS**

Se relacionan y localizan a continuación los diferentes bienes protegidos especificando:

- Aquellos elementos y parcelas que se protegen individualizadamente.
- Las zonas urbanas con protección.
- Las zonas y yacimientos arqueológicos.

### **6.1. ELEMENTOS Y PARCELAS PROTEGIDOS INDIVIDUALIZADAMENTE**

Son los siguientes:

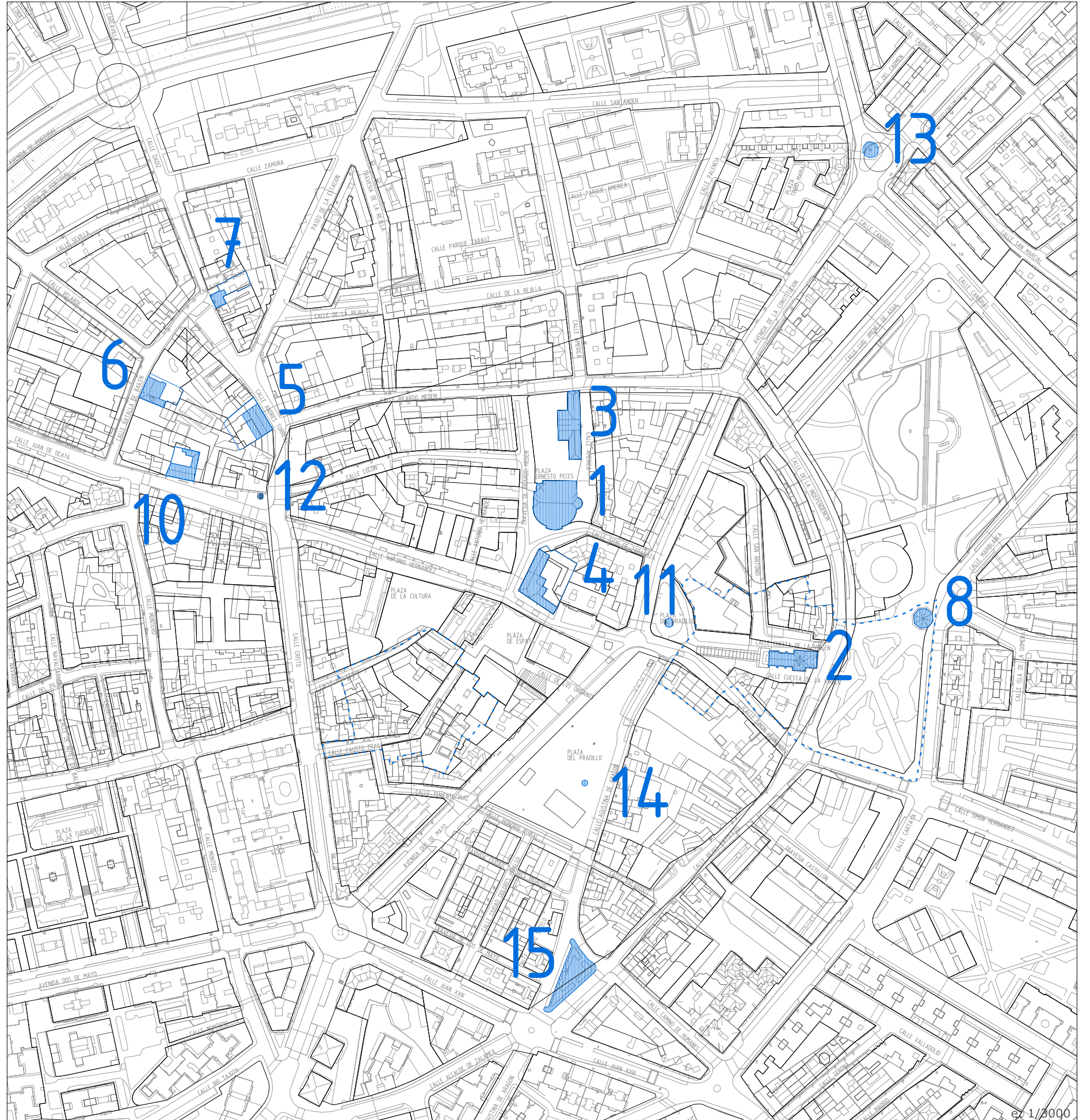
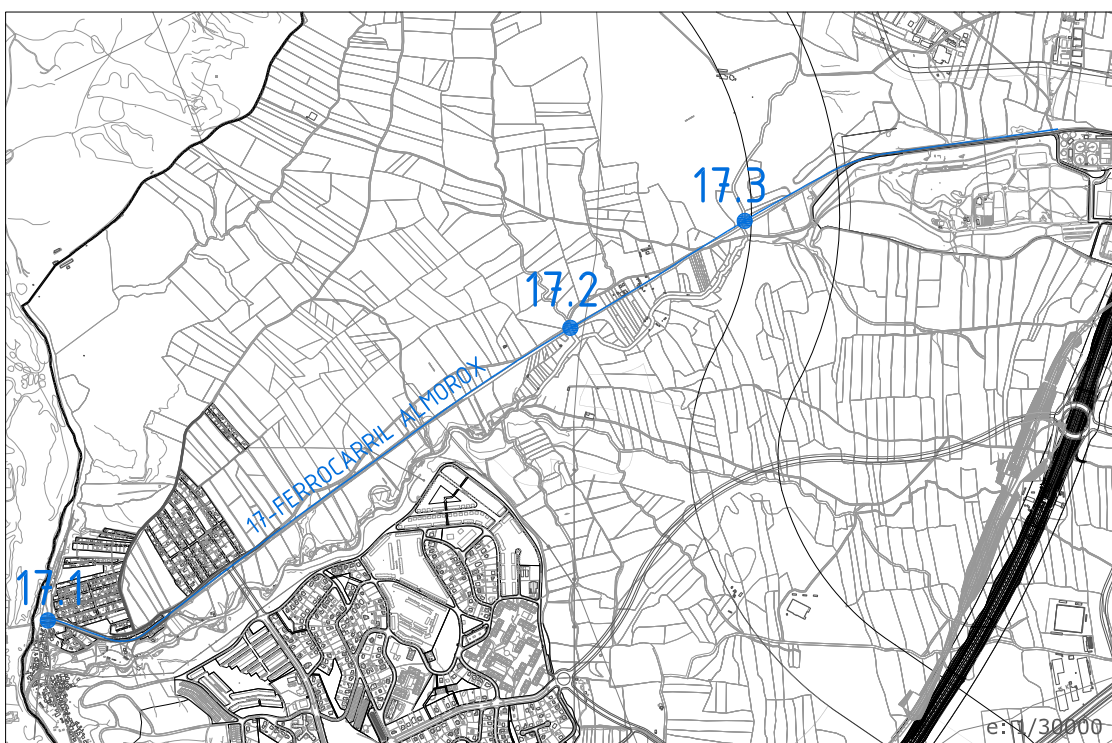
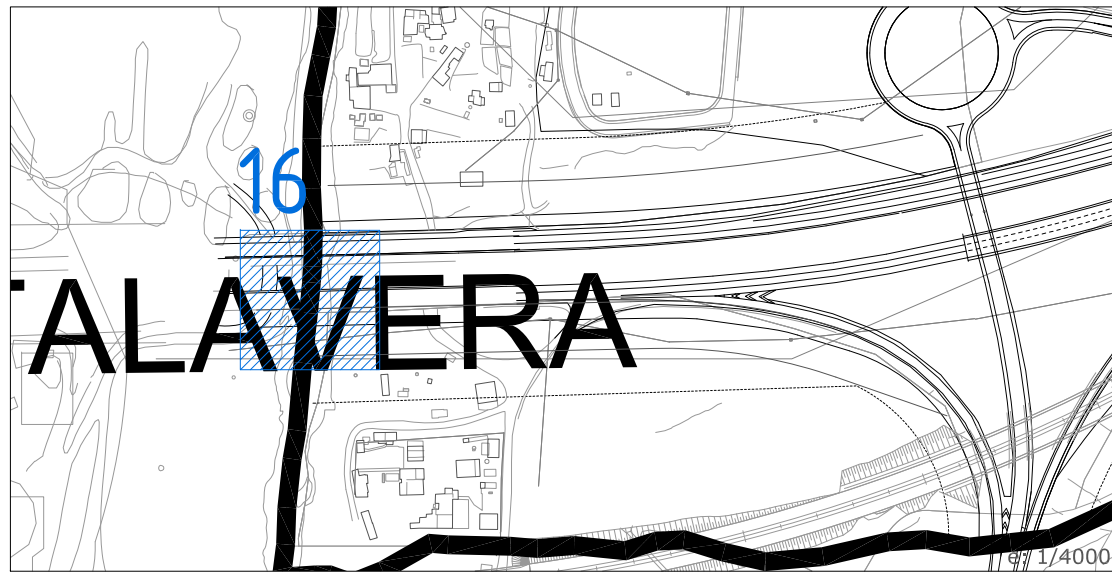
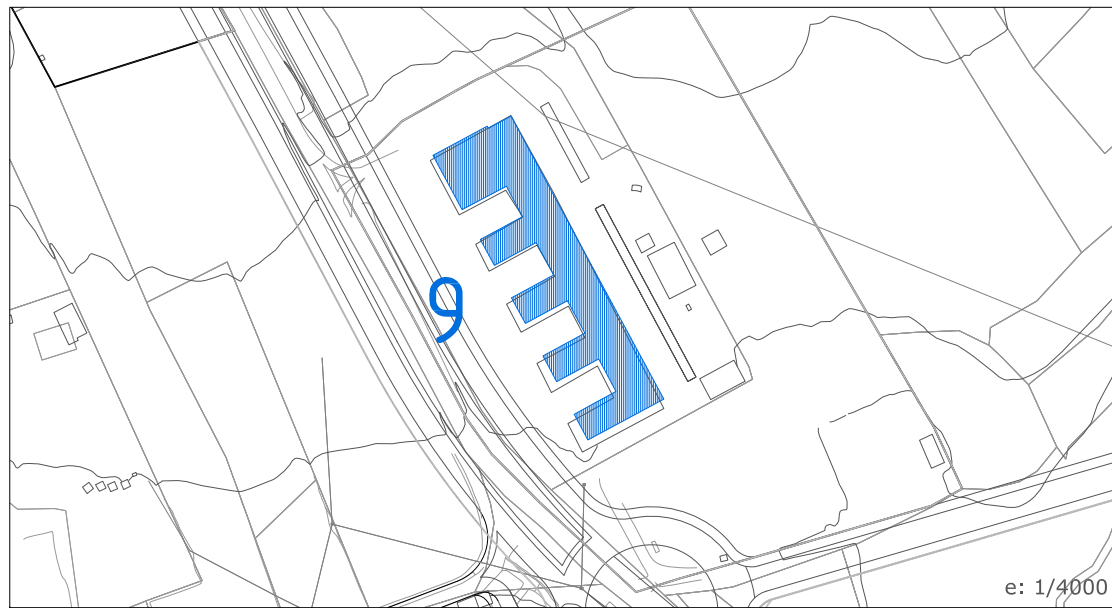
#### **RELACIÓN DE ELEMENTOS PROTEGIDOS**

**Protección individualizada de elementos y parcelas**  
**Protección de zonas urbanas**  
**Protección Arqueológica**

#### **Protección individualizada de elementos y parcelas**

<u>Elemento</u>	<u>Grado de protección</u>
1. Iglesia Parroquial Ntra. Sra. de la Asunción	Integral
2. Ermita de Ntra. Sra. de los Santos	Integral
3. Escuelas Públicas, Calle América, 3	Estructural
4. Edificio en Calle Antonio Hernández, 8	Ambiental
5. Edificio en Calle Andrés Torrejón, 5	Ambiental
6. Edificio en Calle Batalla Bailén, 4	Ambiental
7. Edificio en Calle Andrés Torrejón, 24	Ambiental
8. Construcción agrícola en Calle Mariblanca	Estructural
9. Edificio de laboratorios en la carretera M-856	Ambiental

Elemento	Grado de protección
10. Edificio en Calle Juan de Ocaña,8	Ambiental
11. Fuente de 1.851 en Pza. de Pradillo	Integral
12. Fuente de Regiones Devastadas en Avda. de la Constitución	Integral
13. Fuente de Regiones Devastadas en Calle Juan de Ocaña	Integral
14. Monumento al Alcalde de Móstoles Pza. del Pradillo	Integral
15. Antiguo lavadero en confluencia de Calles Reyes Católicos y Agustina de Aragón	Integral
16. Puente del Siglo XVIII sobre río Guadarrama	Integral
17. Ferrocarril histórico Madrid-Almorox, trazado y puente metálico sobre Guadarrama y restos de pequeño puente metálico y atarjeas	Estructural



ZONAS URBANAS DE PROTECCIÓN

ZONA URBANA I: conjunto de edificios entorno a las calles Fausto Fraile y Malasaña  
ZONA URBANA II: entorno de la Ermita Ntra. Sra. de los Santos

ELEMENTOS DE PROTECCIÓN INDIVIDUALIZADA

- 1. Iglesia Parroquial Ntra. Sra. de la Asunción
- 2. Ermita de Ntra. Sra. de los Santos
- 3. Escuelas Públicas, calle América, 3
- 4. Edificio calle Antonio Hernández, 8
- 5. Edificio en calle Andrés Torrejón, 5

- 6. Edificio en calle Batalla Bailén, 4
- 7. Edificio en calle Andrés Torrejón, 24
- 8. Construcción agrícola en la calle Mariblanca
- 9. Edificio de laboratorios en la carretera M-856
- 10. Edificio en la calle Juan de Ocaña, 8
- 11. Fuente de 1851 en Pza. de Pradillo

- 12. Fuente de Regiones Devastadas en Avda. de la Constitución
- 13. Fuente de Regiones Devastadas en la calle Juan de Ocaña
- 14. Monumento al Alcalde de Móstoles en Pza. Pradillo
- 15. Antiguo lavadero en confluencia de calles Reyes Católicos y Agustina de Aragón
- 16. Puente del siglo XVIII sobre río Guadarrama
- 17. Ferrocarril histórico Madrid-Almorox



REVISIÓN DEL PLAN GENERAL DE MÓSTOLES  
TEXTO REFUNDIDO

CATÁLOGO DE BIENES PROTEGIDOS

TÍTULO:  
CATÁLOGO DE BIENES PROTEGIDOS (ELEMENTOS Y ZONAS URBANAS)

ESCALA:  
1/30000  
INPLANO:  
FECHA:  
NOVIEMBRE  
2008

## 6.2. ZONAS URBANAS PROTEGIDAS

Se protegen las siguientes zonas urbanas:

### I. Conjunto de edificios en torno las Calles Fausto Fraile y Malasaña

La calidad urbana ambiental del conjunto hace oportuna su catalogación como zona protegida, con el fin de que las futuras actuaciones en el conjunto no perjudiquen los valores urbanísticos del mismo y la memoria histórica de la que es portadora.

### II. Entorno de la Ermita Ntra. Sra. de los Santos

Como área de protección del BIC declarado en la categoría de Monumento por el Decreto 95/1994, de 6 de octubre de la Comunidad de Madrid.

#### A) MONUMENTO

##### A.1. Descripción histórico-artística

La ermita fue construida en el siglo XVII sobre una antigua casa de los Rojas. Su planta es de una sola nave con pilastras toscas al interior. La nave se cubre con bóveda de cañón con lunetos, el crucero con cúpula con miltos o modillones siendo cortos los brazos del mismo. La edificación se realiza con muros de ladrillo y cajones de mampostería. Tiene dos portadas, una a los pies, adintelada y reformada, con herrajes del siglo XVIII y otra en el lado del Evangelio también con herrajes del siglo XVIII.

##### A.2. Partes integrantes, pertenencias y accesorios

Su retablo mayor, obra barroca de la segunda mitad del siglo XVIII, dentro de los esquemas del barroco de Churriguera. Se trata de un retablo de los llamados de camarín, con dos parejas de columnas salomónicas que lo flanquean.

Pequeño grupo escultórico en barro cocido policromado del siglo XVII, atribuido a la escultora de cámara de Carlos II y Felipe V, Luisa Roldán, conocida como “La Roldana”.

La restaurada carroza de la Virgen de los Santos, obra de Salvador Páramo, fechada en 1877, en estilo neobarroco.

### A.3. Bienes muebles que constituyen parte esencial de su historia

Las interesantes obras de orfebrería:

Un copón de planta sobredorada del siglo XVII.

Un relicario de plata de la misma época que la anterior con las reliquias del Beato Simón de Rojas.

Un cáliz limosnero de plata firmado por el orfebre de Madrid Macazaga y donado por el Rey Fernando VII en 1822.

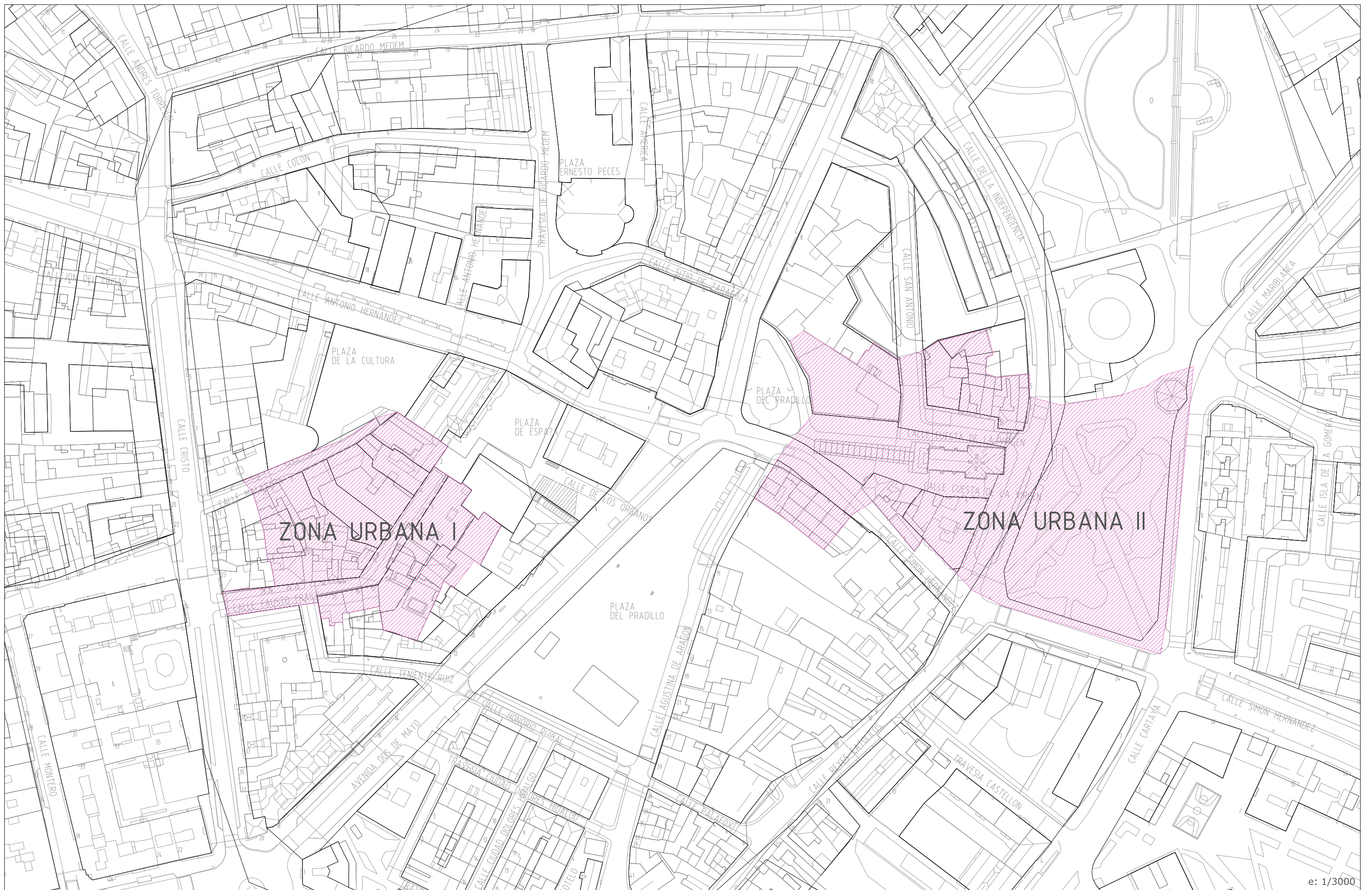
## B) DELIMITACIÓN DEL ENTORNO

### B.1. Motivación

Procurar:

1. La consolidación del parcelario histórico del municipio.
2. Proteger el monumento en su consideración de hito visual en el caso histórico del municipio.
3. Favorecer una gradual aproximación visual al monumento.
4. Garantizar las calidades constructivas tanto en las zonas consolidadas como en aquellas de nueva planta en el interior del entorno.

La Normativa de Protección Particular se incluye en sus fichas correspondientes.



ZONAS URBANAS DE PROTECCIÓN

ZONA URBANA I: conjunto de edificios entorno a las calles Fausto Fraile y Malasaña  
 ZONA URBANA II: entorno de la Ermita Ntra. Sra. de los Santos



REVISIÓN DEL PLAN GENERAL DE MÓSTOLES  
 TEXTO REFUNDIDO

CATÁLOGO DE BIENES Y ESPACIOS PROTEGIDOS

TÍTULO: CATÁLOGO DE BIENES PROTEGIDOS (ZONAS URBANAS)

e: 1/3000

ESCALA:  
 1/30000  
 FECHA:  
 NOVIEMBRE  
 2008

### **6.3. DELIMITACIÓN DE LAS ÁREAS DE PROTECCIÓN ARQUEOLÓGICA**

Las áreas de protección arqueológica y el tipo correspondiente que se representa en el plano adjunto, elaborado en coordenadas UTM, son las siguientes:

#### ÁREAS TIPO A

Solana 1.  
Solana 2.  
Prado de la Magdalena.  
BIC Arqueológico Valle de las Higueras.  
BIC Paleontológico El Soto.

#### ÁREAS TIPO B

San Marcos.  
Casco Antiguo.

Se delimita la zona del casco antiguo situada en el interior del polígono formado por

Avda. de Portugal desde la rotonda del principio de la Avda. Alcalde de Móstoles hasta la rotonda del final de la C/ Constitución.

C/ Echegaray.  
C/ Pintor Miró.  
C/ Julio Romero de Torres.  
C/ Pintor Sorolla.  
Avda. Alcalde de Móstoles.  
Glorieta Oeste.  
C/ Gran Capitán.  
Avda. de Portugal.  
C/ Velarde.  
C/ Sevilla.  
C/ Asturias.  
C/ Zaragoza.  
C/ Logroño.  
C/ Río Tajuña.  
Pº de Arroyomolinos.  
C/ Las Palmas.  
Cº de Leganés.  
C/ Baleares.  
C/ Barcelona.  
C/ Berardo Martín.

C/ Avila.

Avda. de la ONU hasta la glorieta desde donde hemos partido.

En concreto se intentan preservar las siguientes zonas:

Cerro Prieto.

Parque Estoril II.

Zona Centro.

BIC Arqueológico Valle de las Higueras.

### ÁREAS TIPO C

Arroyo de los Cambos.

Arroyo del Soto – La Peñaca.

Camino de Segovia.

### LISTADO DE YACIMIENTOS

En el plano adjunto se representan todos los yacimientos inventariados cuyas codificaciones tipo, extensión y características se exponen en el cuadro adjunto.



CODIGO	NOMBRE	TIPO	OTROS NOMBRES	EXTENSION	DESCRIPCION YACIMIENTO	DESCRIPCION MATERIALES	OBSERVACIONES
CM/0092/028	EL SOTO/LA SOLANA I	1	SOTO I Y II	81361	VARIAS PARCELAS EN SUAVE CAÍDA HACIA EL ARROYO DEL SOTO, CERCA DE SU DESEMBOCADURA EN EL GUADARRAMA. LADO IZQUIERDO DEL CAMINO DEL SOTO.	ABUNDANTES RESTOS CONSTRUCTIVOS: OPUS SIGNINUM, TEJA, ÍMBRICES CON DIGITACIONES Y FRAGMENTOS DE PLACAS DE MÁRMOL BLANCO. TAMBIÉN CALIZAS Y GRANITO. TAMBIÉN UN CIMACIO ESCULPIDO CON EL NUDO DE SALOMÓN, DOS FRAGMENTOS DECORATIVOS A BASE DE PERLAS Y TR	LOS RESTOS DOCUMENTADOS EN AMBOS PARAJES PARECEN PERTENECER A UN MISMO YACIMIENTO CON DISTINTAS FASES DE OCUPACIÓN, YA QUE LA DISTANCIA ENTRE AMBOS ES MÍNIMA Y EL MATERIAL ENCONTRADO EN SUPERFICIE EN TODAS LAS PARCELAS ES PRÁCTICAMENTE EL MISMO.
CM/0092/029	LA SOLANA II	3		16255	SE TRATA DE DOS PARCELAS EN UN PEQUEÑO ALTOZANO, CON SUAVE CAÍDA HACIA EL ARROYO DEL SOTO, CERCA DE SU DESEMBOCADURA CON EL GUADARRAMA. LADO IZQUIERDO DEL CAMINO DEL SOTO.	ABUNDANTES RESTOS CONSTRUCTIVOS. FRAGMENTOS DE TEJA ROMANA BAJOIMPERIAL E ÍMBRICES DE GRAN TAMAÑO CON DIGITACIONES. ESCASA CERÁMICA COMÚN ROMANA, DE PASTAS DEPURADAS Y CERÁMICA COMÚN DE COCINA, CON PASTAS TOSCAS Y COCCIÓN REDUCTORA.	
CM/0092/030	SAN MARCOS	3	ARROYO DE VIÑAS	41464	LLANURA SUAVEMENTE LEVANTADA, DOMINANDO EL ARROYO. ZONA LLANA Y AMPLIA.	PIEDRAS DE CONSTRUCCIÓN DE TAMAÑO MEDIANO. TEJAS ROMANAS, UN FRAGMENTO DE TSH. ESCASA CERÁMICA ISLÁMICA Y DE REPOBLACIÓN. CERÁMICA MODERNA VIDRIADA EN MELADO.	
CM/0092/031	PRESA DEL ARROYO DEL SOTO	1		152	EN EL CAUCE DEL ARROYO DEL SOTO, JUSTO A LA SALIDA DEL PARQUE NATURAL.		LA PRESA SE HA QUEDADO COLGADA Y AMENAZA DERRUMBE.
CM/0092/032	DEPURADORA	3		2634		CERÁMICA COMÚN ROMANA Y UNA POSIBLE SIGILLATA CON EL ENGOBE PERDIDO. MATERIAL CONSTRUCTIVO, COMO FRAGMENTOS PEQUEÑOS DE TEJA. ESCASOS FRAGMENTOS DE SÍLEX.	EN LOS AÑOS 60 SE LOCALIZARON EN LAS CERCANÍAS (A UNOS 200 m.) DOS FIBULAS CELTIBÉRICAS.
CM/0092/033	EL CHOPO DE LA ADELA	3	EL LUCERO	16509	TERRENO LLANO CON SUAVE CAÍDA HACIA EL ARROYO DE LOS OJOS.	MATERIALES CONSTRUCTIVOS COMO TEJA CURVA Y PIEDRAS. CERÁMICAS DE PASTAS CLARAS, ESTRIADAS. CERÁMICAS VERDE-MANGANESO. CERÁMICAS COMUNES FINAS MEDIEVALES. CERÁMICAS COMUNES DE COCCIÓN REDUCTORA Y VIDRIOS MELADOS MODERNOS.	
CM/0092/001	NENUCO	3		9808		4 BORDES, UN GALBO CON MAMELÓN Y UN FONDO A TORNO. UN BORDE, GALBO Y FONDO CON ACABADO VIDRIADO MELADO.	LAS COORDENADAS SÓLO SON VÁLIDAS A PARTIR DE LOS HECTÓMETROS.
CM/0092/002	CARRASQUILLAS/ PESEBREJAS	3		23991		INDUSTRIA LÍTICA: 6 LASCAS RETOCADAS EN SÍLEX Y 2 CUARCITAS. CERÁMICA A TORNO: 6 BORDES, 12 GALBOS, 1 FONDO, 1 CARENA Y 1 ASA DE CINTA. CERÁMICA A TORNO MELADA: 1 BORDE. CERÁMICA A TORNO VIDRIADA: 13 BORDES VIDRIADOS; 1 BORDE DECORADO; 2 BORDES BA	
CM/0092/003		3		47581		PREDOMINIO DE LA CERÁMICA VIDRIADA MELADA (BORDES Y GALBOS). FRAGMENTOS DE CERÁMICA PRINCIPALMENTE A TORNO, DE CRONOLOGÍA MEDIEVAL, MODERNA Y CONTEMPORÁNEA. FRAGMENTOS CON RESTOS DE ENGOBE GRIS. LASCAS DE SÍLEX, ALGUNAS CON INICIOS DE DESCALCIFICACIÓN	

CÓDIGO	NOMBRE	TIPO	OTROS NOMBRES	EXTENSIÓN	DESCRIPCIÓN YACIMIENTO	DESCRIPCIÓN MATERIALES	OBSERVACIONES
CM/0092/004	VALLE DE LAS HIGUERAS	3		3851	APARECÍAN UNAS MANCHAS CIRCULARES DE COLORACIONES GRISAS Y BLANCAS SITUADAS FUNDAMENTALMENTE EN EL EXTREMO MÁS BAJO DEL TERRENO. ESTÁ MUY CERCANO A LA ACTUAL DEPURADORA DEL "ARROYO SOTO".	5 LASCAS DE SÍLEX. 2 DE ELLAS RETOCADAS. 3 FRAGMENTOS DE ASAS PLANAS DE COCCIÓN OXIDANTE. 7 FRAGMENTOS DE BORDES: 3 DE FUEGO OXIDANTE CON VIDRIADO MELADO, 2 DE FUEGO REDUCTOR Y 2 DE FUEGO OXIDANTE. 1 FRAGMENTO DE DISCO METÁLICO. 1 FRAGMENTO DE ESCO	LAS COORDENADAS SÓLO SON VÁLIDAS A PARTIR DE LOS HECTÓMETROS.
CM/0092/005	PAJARILLAS	3		3851	APARECEN MANCHAS OBLONGAS O CIRCULARES DE COLORACIÓN BASTANTE OSCURA SOBRE TIERRA ARADA, ENCONTRÁNDOSE SOBRE TODO EN LA ZONA NOROESTE DEL YACIMIENTO.	1 "HOJA DE LAUREL" CON RETOQUE PLANO BIFACIAL, 6 LASCAS RETOCADAS, 1 FRAGMENTO DE LASCA; 1 BORDE; 1 BASE; 20 GALBOS. TERRENO ARADO	LAS COORDENADAS SÓLO SON VÁLIDAS A PARTIR DE LOS HECTÓMETROS.
CM/0092/006	LAS LOBOSAS / LOS BONARCOS / MONTE DE SAN MARTÍN / LOS BARRANCOS	3		40676		1 LASCA DE SÍLEX DESCALCIFICADA. 4 FRAGMENTOS DE BORDE VIDRIADO MELADO. 1 FRAGMENTO DE BORDE CON ENGOBE GRIS. 1 FRAGMENTO DE BORDE CON MOLDURA EN EL LABIO. 1 FRAGMENTO DE BASE CON ENGOBE MARRÓN Y VIDRIADO MELADO. 6 FRAGMENTOS DE GALBO. 1 FRAGMENTO	TAMBIÉN 581.6-2; 581.7-1 [LAS COORDENADAS SÓLO SON VÁLIDAS A PARTIR DE LOS HECTÓMETROS].
CM/0092/007	CHIRIVINA	3		13454		4 LASCAS DE SÍLEX RETOCADAS. 1 POSIBLE FRAGMENTO DE PIE DE COPA DE TERRA SIGILLATA. CERÁMICA VIDRIADA: 3 BORDES, 1 FONDO, 3 GALBOS. CERÁMICA A TORNO COMÚN: 1 ASA CON ENGOBE GRIS, 1 BORDE, 1 GALBO DECORADO, 2 GALBOS LISOS.	LAS COORDENADAS SÓLO SON VÁLIDAS A PARTIR DE LOS HECTÓMETROS.
CM/0092/008	CERRO DE LAS CUBERAS / LAS MATILLAS	3		7639		4 FRAGMENTOS DE BORDE, 1 DE ELLOS VIDRIADO Y LOS OTROS 3 POROSOS (ASPECTO DE CORCHO). 1 FRAGMENTO DE ASA (PASTA TIPO SÁNDWICH). 4 FRAGMENTOS DE GALBO DE CERÁMICA A TORNO.	LAS COORDENADAS SÓLO SON VÁLIDAS A PARTIR DE LOS DECÍMETROS.
CM/0092/009	LA PEÑACA	3		19335		INDUSTRIA LÍTICA: 12 LASCAS DE SÍLEX SIN RETOQUE, 6 LASCAS DE SÍLEX CON RETOQUE MARGINAL SIMPLE, 1 LASCA DE SÍLEX CON RETOQUE PROFUNDO Y DIRECTO. 1 BORDE A TORNO VIDRIADO MELADO. ESCORIA EN HIERRO. POMO DE TAPADERA.	LAS COORDENADAS SÓLO SON VÁLIDAS A PARTIR DE LOS HECTÓMETROS.
CM/0092/010	ENTRE LA URBANIZACIÓN PINARES LLANOS Y CARRETERA MÓSTOLES-VILLAVICIOSA	3		3851		12 LASCAS DE SÍLEX BLANCO, GRIS Y MELADO SIN RETOQUE, ALGUNAS CON PÁTINA DE USO. TODAS PRESENTAN UN TAMAÑO MUY SIMILAR, CONSERVANDO CUATRO DE ELLAS CÓRTEX EN SEGUNDO GRADO.	LAS COORDENADAS SÓLO SON VÁLIDAS A PARTIR DE LOS HECTÓMETROS.
CM/0092/011	QUITAPESARES	3		3851		1 LASCA Y 1 FRAGMENTO DE HOJA DE SÍLEX BLANCO DE TALÓN LISO Y SIN RETOQUE, 1 LASCA DE SÍLEX BLANCO CON TALÓN LISO Y POSIBLE RETOQUE SIMPLE MUY MARGINAL EN EL LATERAL IZQUIERDO, 2 FRAGMENTOS DE LASCAS -1 DE SÍLEX Y OTRA DE CUARCITA GRIS-. 1 FRAGMENT	LAS COORDENADAS SÓLO SON VÁLIDAS A PARTIR DE LOS HECTÓMETROS. ESTE HALLAZGO SE REALIZÓ AL LADO DE LA "CAÑADA REAL" QUE SIRVE DE LÍMITE ENTRE LOS TÉRMINOS DE MÓSTOLES Y VILLAVICIOSA DE ODÓN.
CM/0092/012	QUITAPESARES	3		10324	PARCELA AL LADO IZQUIERDO DEL CAMINO DE MÓSTOLES A VILLAVICIOSA. TERRENO LLANO Y UN POCO AL NORTE DEL ARROYO QUITAPESARES.	2 FRAGMENTOS DE LADRILLO, 5 FRAGMENTOS DE "TEGULAE". 5 FRAGMENTOS DE GALBO Y 1 DE BORDE DE CERÁMICA COMÚN ROMANA. 4 FRAGMENTOS DE GALBO, 1 BORDE Y ALGO DE LA MITAD DE 1 FONDO DE CERÁMICA GRIS, 2 FRAGMENTOS DE GALBO CON RESTOS DE PINTURA DE COLOR RO	LAS COORDENADAS SÓLO SON VÁLIDAS A PARTIR DE LOS HECTÓMETROS.

CÓDIGO	NOMBRE	TIPO	OTROS NOMBRES	EXTENSIÓN	DESCRIPCIÓN YACIMIENTO	DESCRIPCIÓN MATERIALES	OBSERVACIONES
CM/0092/013	LA AVENTURERA	3		14958		CERÁMICA A TORNO GROSERA: 5 BORDES Y 2 BASES. VIDRIADA MELADA: 1 BASE, VIDRIADA AMARILLA: 1 BORDE, VIDRIADO VERDE: 4 BORDES Y 1 BASE, VIDRIADO BLANCO: 3 BORDES, 8 BASES, 7 BORDES, 3 GALBOS Y 2 BASES DECORADAS EN AZUL. VIDRIADA MARRÓN: 4 BORDES, 2 B	LAS COORDENADAS SÓLO SON VÁLIDAS A PARTIR DE LOS HECTÓMETROS.
CM/0092/014	QUITAPESARES	3		74696		5 FRAGMENTOS DE CERÁMICA VIDRIADA BLANCA CON DECORACIÓN AZUL DE BANDAS O VEGETAL. 7 FRAGMENTOS DE CERÁMICA VIDRIADA MARRÓN. 2 LASCAS (UNA MUY GRANDE) DE SÍLEX, 3 PIEZAS NUCLEARES Y 1 LASCA CORTICAL. 1 FRAGMENTO DE GALBO CON SUPERFICIE INTERIOR VIDR	LAS COORDENADAS SÓLO SON VÁLIDAS A PARTIR DE LOS HECTÓMETROS.
CM/0092/015	EL LUCERO / LAS NIEVES/ ESPANTAVILANOS	3		36793		3 LASCAS DE SÍLEX GRIS CON TALÓN LISO; 3 PIEZAS NUCLEARES DE SÍLEX BLANCO GRISÁCEO; 2 LASCAS, 1 GRANDE Y ESPESA DE SÍLEX GRIS Y OTRA MENOR DE SÍLEX MELADO. 1 FRAGMENTO DE BORDE DE TAPADERA A TORNO VIDRIADA EN MARRÓN. 1 FRAGMENTO DE BORDE CON GALBO	LAS COORDENADAS SÓLO SON VÁLIDAS A PARTIR DE LOS HECTÓMETROS.
CM/0092/016	LANRUELA / LAS CÁRCAVAS / EL CERCADO	3		27925		LASCA CON DESCALCIFICACIÓN SUPERFICIAL Y SIN RETOQUE, LASCA CON TALÓN CORTICAL, IDENTIFICACIÓN PARCIAL Y POSIBLE RETOQUE RASPADOR, LASCA CON 1 ESCOTADURA DISTAL Y, EN ELLA, RETOQUE ESCAMOSO, 1 FRAGMENTO DE LASCA CON TALÓN LISO Y ESCOTADURA EN ZONA C	LAS COORDENADAS SÓLO SON VÁLIDAS A PARTIR DE LOS HECTÓMETROS.
CM/0092/017	EL VEINTE	3		48639		1 FRAGMENTO DE CUCHILLITO DE SÍLEX ROSADO, 1 POSIBLE PERFORADOR SOBRE LASCA DE SÍLEX GRIS MELADO, 2 LASCAS DE SÍLEX MELADO CON TALÓN LISO, UNA DE ELLAS MUY ESPESA, 1 LASCA DE SÍLEX MELADO MUY OSCURO CON FRACTURA DISTAL INDETERMINADA, 1 PIEZA NUCLEA	LAS COORDENADAS SÓLO SON VÁLIDAS A PARTIR DE LOS HECTÓMETROS.
CM/0092/018	EL PULPITO	3		38482		1 FRAGMENTO DE CUCHILLITO DE SÍLEX BEIGE CON FRACTURA PROXIMAL Y DISTAL. 3 LASCAS DE SÍLEX CON DESILIFICACIÓN SUPERFICIAL Y TALÓN LISO.	LAS COORDENADAS SÓLO SON VÁLIDAS A PARTIR DE LOS HECTÓMETROS.
CM/0092/019	QUIEBRAARADOS Y JICORA	3		93865		1 LASCA DE SÍLEX MELADO CON POSIBLE FRENTE RASPADOR. 1 LASCA DE SÍLEX BLANCO CON TALÓN FACETADO. 1 LASCA DE SÍLEX GRIS CON TALÓN LISO Y FRENTE RASPADOR. 2 LASCAS, UNA DE SÍLEX GRIS Y OTRA BLANCO, CON TALÓN LISO AMBAS. 1 RESTO DE TALLA DE SÍLEX GRIS	LAS COORDENADAS SÓLO SON VÁLIDAS A PARTIR DE LOS HECTÓMETROS.
CM/0092/020	LOS BARRANQUILLOS / EL CAÑAVERAL / EL BARRERO	3		77354		INDUSTRIA LÍTICA (TODA EN SÍLEX): 1 FRAGMENTO DE CUCHILLO, 1 LASCA, 1 FRAGMENTO BLANCO CON FRENTE DE RASPADOR, 8 LASCAS GRISES Y MELADAS -2 DE TALÓN LISO, 2 DE TALÓN FACETADO Y 1 DE TALÓN DIEDRO-, 3 PIEZAS NUCLEARES. 1 GALBO A TORNO INDETERMINADO.	LAS COORDENADAS SÓLO SON VÁLIDAS A PARTIR DE LOS HECTÓMETROS.
CM/0092/021	ZONA SUR DEL ARROYO DE COMBOS Y DEL ARROYO DE LA MESA DEL FRANCÉS	3		29238		LASCAS DE SÍLEX MELADO, GRIS Y BLANCO, CON TALONES LISOS, DIEDROS Y FACETADOS. UNA CON RETOQUE Y 3 CON FRENTE DE RASPADOR. 3 FORMAS NUCLEARES.	LAS COORDENADAS SÓLO SON VÁLIDAS A PARTIR DE LOS HECTÓMETROS.

CODIGO	NOMBRE	TIPO	OTROS NOMBRES	EXTENSION	DESCRIPCION YACIMIENTO	DESCRIPCION MATERIALES	OBSERVACIONES
CM/0092/022	EL PANDERÓN	3		36828		INDUSTRIA LÍTICA EN SÍLEX: 1 LASCA MELADA CON TALLA BIFACIAL, 18 LASCAS MELADAS, ROSADA, AMARILLENTAS, BLANCAS Y BEIGES, CON TALONES LISOS Y DIEDROS, 6 FRAGMENTOS DE LASCAS Y 1 RESTO DE TALLA. EN CUARCITA: 7 LASCAS. ADEMÁS, 4 NÚCLEOS DE SÍLEX Y CUA	LAS COORDENADAS SÓLO SON VÁLIDAS A PARTIR DE LOS HECTÓMETROS.
CM/0092/023	CONFLUENCIA DE LOS CAMINOS LEÑEROS Y HUMANES Y ZONA DE HUERTAS Y ARROYO DE LA REGUERA	3		53304		SÍLEX: 8 LASCAS MELADAS, 1 DESCALCIFICADA Y CON RETOQUE INVERSO, 4 CON TALÓN LISO, 1 FRAGMENTO DE LASCA MELADA, 6 NÚCLEOS, 3 LASCAS DESCALCIFICADAS, 1 LASCA GRANATE, 1 LASCA VERDOSA, 6 LASCAS AMARILLENTAS, 1 DE TALÓN LISO Y OTRA CORTICAL. EN CUARCI	TAMBIÉN 582.1-3 [LAS COORDENADAS SÓLO SON VÁLIDAS A PARTIR DE LOS DECÍMETROS].
CM/0000/004	CARRIL DEL TOLEDANO	3		4911	PUENTE DE SILLARES DE GRANITO SOBRE EL RÍO GUADARRAMA, FECHADO EN 1803. CONSTA DE TRES OJOS CON CONTRAFUERTE ENTRE ELLOS. SOBRE EL PASA LA A-5 DIRECCIÓN NAVALCARNERO. EN ESTA MISMA MARGEN DEL RÍO SE CONSERVA PARTE DE UN LIENZO DE MURO DEL ANTIGUO PUENTE.		LAS COORDENADAS SÓLO SON VÁLIDAS A PARTIR DE LOS DECÍMETROS.
CM/0092/025	CASCO HISTÓRICO DE MÓSTOLES	1		139557	SITUADO EN LA MARGEN IZQUIERDA DEL RÍO GUADARRAMA. SU RELIEVE ES LLANO Y POCO ACUSADO, CON FORMAS ALOMADAS. EL T.M. ESTÁ INTEGRADO POR UN LLANO EN SU ZONA CENTRAL QUE DESCENDE HACIA EL OESTE FORMANDO UN BARRANCO POCO PROFUNDO.	AVDA. CONSTITUCIÓN/RICARDO MEDEM-MATERIAL CERÁMICO DE GRANDES DIMENSIONES (CERÁMICA DE ALMACENAJE). MOLINO DE GRANITO. C/ COLÓN: MATERIAL CONSTRUCTIVO. CERÁMICAS A TORNO, UN FRAG. DE CERÁMICA EN AZUL Y BLANCO. C/ CUESTA DE LA VIRGEN 13-17: CERÁMICA	
CM/0092/026	CALLE GERONA	1		158	UBICADO EN EL CASCO URBANO, EN UNA ZONA TOTALMENTE EDIFICADA CON CONSTRUCCIONES DE MEDIADOS DEL SIGLO XX.	ABUNDANTE CERÁMICA. DESTACA LA TSHT, AUNQUE TAMBIÉN SE DOCUMENTA CERÁMICA PINTADA, CERÁMICA COMÚN ROMANA, VAJILLA DE MESA Y COCINA, Y UNA POSIBLE URNA DE CREMACIÓN. MATERIALES CERÁMICOS ALTOIMPERIALES Y BAJOIMPERIALES. UNGENTARIOS DE VIDRIO. OBJ	EL YACIMIENTO HA SIDO DOCUMENTADO EN LOS SOLARES 4 Y 9 DE LA CALLE GERONA. CON TODA PROBABILIDAD LA NECRÉPOLIS SOBREPASA LOS LÍMITES DEL SOLAR, EXTENDIÉNDOSE HACIA LA CALLE GERONA Y POSIBLEMENTE HACIA LOS SOLARES COLINDANTES.
CM/0092/027	CAMINO DE LAS CRUCES	3		7469	TERRENOS ACTUALMENTE ROTURADOS.	ESCASOS FRAGMENTOS DE CERÁMICA A MANO POSIBLEMENTE DEL BRONCE. UN GALBO DE T.S.H., TAMBIÉN RESTOS CERÁMICOS DE CRONOLOGÍA MEDIEVAL. FORMAS TOSCAS CON VIDRIADOS SUPERFICIALES DE ÉPOCA MODERNA. OTRAS DECORACIONES COMO VIDRIADOS SUPERFICIALES BLANCOS	MATERIALES RODADOS. ÁREA MUY ANTROPIZADA. EL POLÍGONO SE DIBUJA DE MANERA APROXIMADA, DADO QUE EN EL INFORME NO SE OFRECEN DATOS SUFICIENTES PARA SU CORRECTA DELIMITACIÓN. QUEDA PENDIENTE UNA FASE DE SONDEOS POSTERIORES A LA PROSPECCIÓN.
CM/0092/034	PRADO DE LA MAGDALENA	3	ALDEA DEL ABAD	6851	PARCELA A LA DERECHA DEL CAMINO DE LA MAGDALENA. TIENE A SUS ALREDEDORES CASUCHAS DE AUTOCONSTRUCCIÓN.	TEJA CURVA ROMANA BAJOIMPERIAL. ALGO DE CERÁMICA COMÚN ROMANA. CERÁMICAS VIDRIADAS MODERNAS. CERÁMICAS COMUNES DE COCCIÓN REDUCTORA Y OXIDANTE. UN SEPARADOR DE HORNO DE CERÁMICA. CONJUNTO DE OCHO MONEDAS DE BRONCE DEL SIGLO XIX (1865-1870-ISABEL II)	EN LAS FUENTES APARECE CITADO COMO "ALDEA DEL ABAD".

### 6.3.1. Descripción de las zonas BIC de Protección Arqueológica o Paleontológica

#### 1) “El Soto”

Bien de Interés Cultural en la categoría de Zona Paleontológica declarado por Decreto 250/2001, de 25 de Octubre (BOCM de 20 de Noviembre de 2001).

La zona paleontológica se ubica en ambas márgenes del Arroyo de “El Soto” que limitan con el parque del mismo nombre y con el Arroyo de las Carrasquillas, en el término municipal de Móstoles. Geológicamente, el área se incluye en la Zona Sur de la Cuenca terciaria de Madrid (Cuenca Alta del Río Tajo), y las dataciones proporcionan cronologías del Aragoniense medio, con unos quince millones de años aproximadamente. En el área se han encontrado restos fósiles tales como tortugas gigantes, proboscídeos, un pequeño caballo antiguo, etcétera, que revelan una composición fáunica muy distinta de la actual, que requiere un estudio exhaustivo para conocer el pasado remoto de la Comunidad de Madrid, lo que justifica que el conjunto de yacimientos paleontológicos y su zona de influencia sean declarados Bien de Interés Cultural en la categoría de “Zona Paleontológica”.

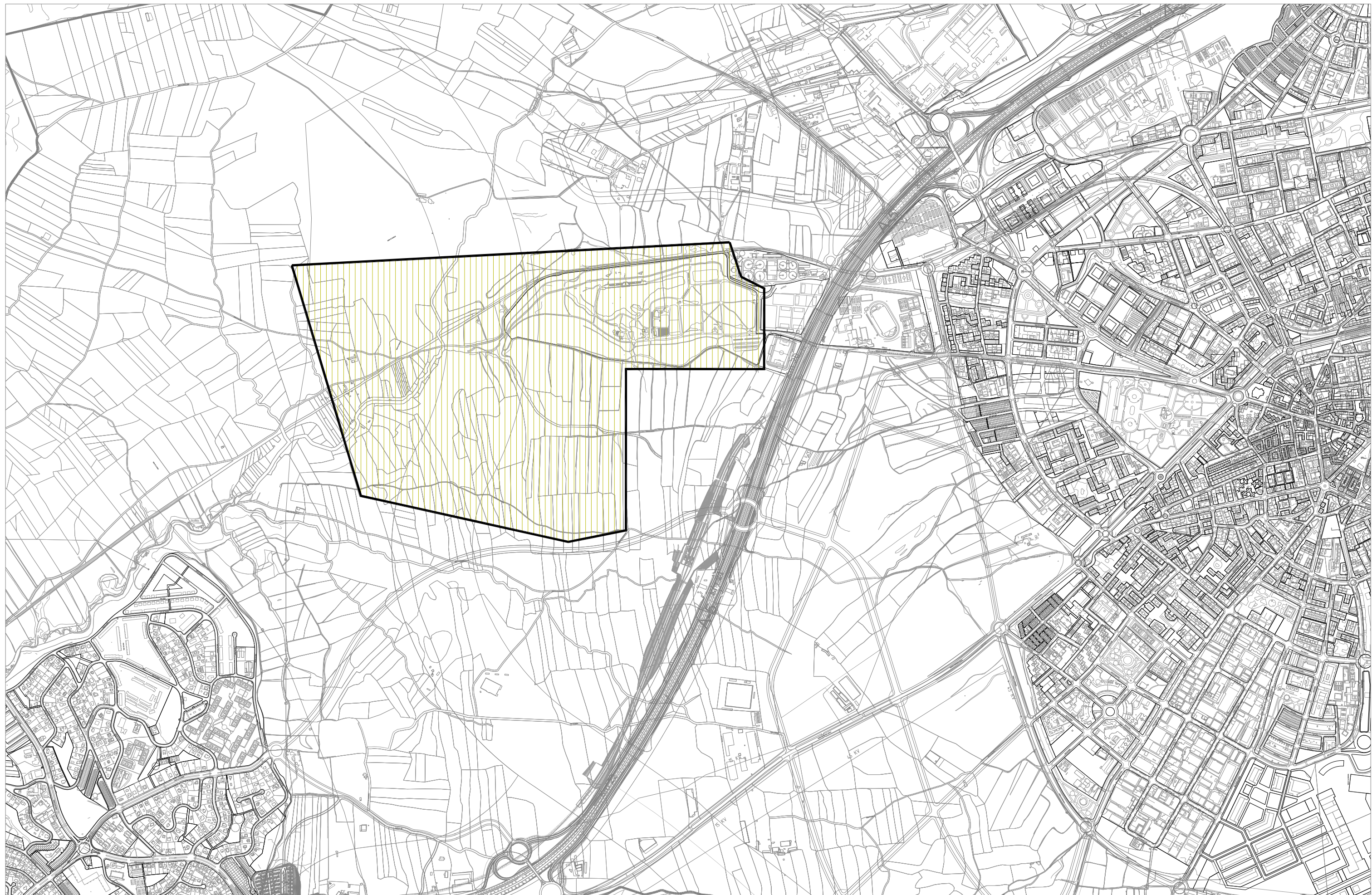
#### A) Descripción del bien:

La extensión del territorio en el que se incluye la Zona Paleontológica de Móstoles comprende tres áreas paleontológicas, así como zonas de influencia con las mismas características geológicas, susceptibles de contener nuevos yacimientos paleontológicos. Las tres áreas donde se han documentado yacimientos paleontológicos son:

1. La Calzada.
2. San Marcos y las Pesebregas.
3. La Zarza.

Geológicamente, el área se incluye en la zona Sur de la cuenca terciaria de Madrid o cuenca alta del río Tajo. Los yacimientos se encuentran en sedimentos de arenas arcósicas de grano medio a fino, que pertenecen al conjunto denominado facies Madrid, el cual comprende las facies terrígenas marginales, de composición arcósica, que se extienden desde el borde meridional del Sistema Central. Su régimen de depósito corresponde a un sistema de abanicos aluviales coalescentes, cuyas facies más distales muestran abundantes niveles de paleosuelos, con sepiolitas y arcillas sepiolíticas.

La mayoría de los puntos fosilíferos se encuentran en las inmediaciones del arroyo del Soto, cuyo cauce corta los sedimentos terciarios dejando a la vista afloramientos donde se hallan los fósiles de mamíferos neógenos. Las dataciones realizadas proporcionan cronologías del Aragoniense medio, con unos quince millones de años aproximadamente. Los restos fósiles encontrados en Móstoles, tales como tortugas gigantes (*Cheirogaster bolivari*), proboscídeos (*Gomphotherium angustidens*), un pequeño caballo antiguo (*Anchitherium sp.*), etcétera,



 BIC PALEONTOLÓGICO (AREA A)



REVISIÓN DEL PLAN GENERAL DE MÓSTOLES  
TEXTO REFUNDIDO

CATÁLOGO DE BIENES Y ESPACIOS PROTEGIDOS

TÍTULO:  
ÁMBITO DE BIC PALEONTOLÓGICO (NORMA DE APLICACIÓN NU-PAR)

ESCALA:

1/15000

Nº PLANO:

FECHA:

NOVIEMBRE

2008