

Paro Registrado
-Nueva CNO-11
Contratos de trabajo

Agosto de 2011

B
o
l
e
t
í
n

m
e
n
s
u
a
l



La Suma de Todos



CONSEJERÍA DE EDUCACIÓN Y EMPLEO

Comunidad de Madrid

www.madrid.org

Índice



- **Paro registrado:**
- **Contratos registrados**
- **Anexo estadístico sobre paro registrado**
- **Anexo estadístico sobre contratos registrados**

PARO REGISTRADO

AGOSTO 2011

NOTA PREVIA

Introducción de la nueva Clasificación Nacional de Ocupaciones 2011.

Desde enero de 2011 se han adecuado las ocupaciones a la nueva Clasificación Nacional de Ocupaciones (CNO-11) publicada por el Real Decreto 1591/2010, de 26 de noviembre.

Esta nueva clasificación, que entró en vigor el pasado 1 de enero de 2011, es un sistema de codificación que tiene por objeto el tratamiento de la información sobre ocupaciones de una manera uniforme a efectos estadísticos. Surge de la adaptación de la antigua CNO-94 a la Clasificación Internacional Uniforme de Ocupaciones de 2008 producida por la Oficina Internacional de Trabajo (OIT).

A partir de enero de 2011, y conforme a los datos estadísticos del año anterior, se ha realizado la adecuación de la CNO-94 a la nueva CNO-11. Esto ha sido posible mediante la conversión de la tabla de ocupaciones de los Servicios Públicos de Empleo de las Comunidades y el Servicio Público de Empleo Estatal a la nueva clasificación. De este modo se han calculado las variaciones intermensuales e interanuales.

Esta clasificación, con fines puramente estadísticos, nos permite hacer comparaciones de estudios ocupacionales tanto a nivel nacional como internacional.

Paro registrado

1. Claves del mes

La Comunidad de Madrid registra al finalizar el mes de agosto un total de 474.997 desempleados (226.759 hombres y 248.238 mujeres). Respecto al mes anterior el paro registrado asciende en nuestra región: 5.040 desempleados más, que supone un 1,07% de ascenso. Este comportamiento del desempleo no afecta por igual a los distintos sexos; hay 1.577 hombres parados más que significan un 0,70% de reducción y 3.463 mujeres desempleadas más, cifra que se corresponde a un 1,41% de aumento del paro femenino con relación al mes de julio.

- ✓ **Variación mensual.** En referencia al mes anterior el número de desempleados desciende entre los jóvenes y extranjeros.
- ✓ **Variaciones del paro en las Comunidades Autónomas.** Destaca el descenso del paro en La Rioja, Navarra y Canarias, y el aumento del desempleo en Cataluña, Murcia y Extremadura. Madrid, con un 1,07% de ascenso se encuentra por debajo de la media de variación mensual del paro en España.
En el conjunto nacional se produce un incremento de 51.185 parados respecto al mes anterior, equivalente a un 1,25%, así como una variación anual del 4,06%; es decir, 161.266 parados más que en agosto del año 2010.
- ✓ **Por sectores: el paro desciende en Industria y Construcción.** Destaca el descenso en Agricultura con 91 personas desempleadas menos que en julio, en la Construcción con 102 parados menos y también en el denominado *Colectivo sin Empleo*

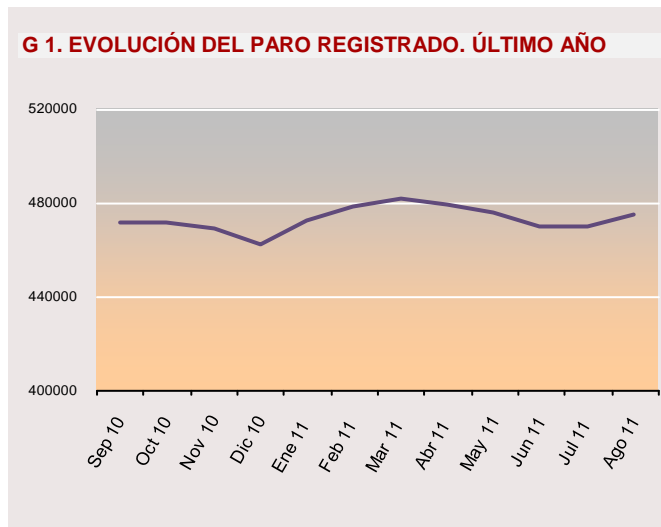
Anterior, con 750 desempleados menos. En Industria el paro se incrementa en 453 personas, y en el sector Servicios este incremento del paro mensual es de 5.530 personas.

- ✓ **Por niveles formativos se produce el mayor incremento porcentual del paro en los grupos de titulados universitarios.** Los grupos de Estudios universitarios de primer ciclo y segundo ciclo ascienden un 5,62% y un 4,01% respectivamente, como consecuencia de la finalización del curso académico y su incorporación al mercado laboral.
- ✓ **Se reduce el paro en quienes llevan entre tres y seis meses inscritos.** Hay un descenso de 2.200 personas en este tramo, un 3,03% menos.

2. Evolución del paro registrado

Tabla 1. COMUNIDAD DE MADRID				
Ago 11	Variación mensual		Variación anual	
	Absoluta	%	Absoluta	%
2007	6.794	3,14	6.062	2,79
2008	11.099	4,14	56.151	25,17
2009	8.495	2,04	145.525	52,12
2010	5.889	1,27	43.850	10,32
2.011	5.040	1,07	6.388	1,36

La evolución del paro registrado en agosto durante los últimos años tiene un comportamiento desigual con alternancia entre ascensos y disminuciones. Lo que se destaca como positivo es la moderación del incremento anual, que es el menor (1,36%) de los últimos cinco años.



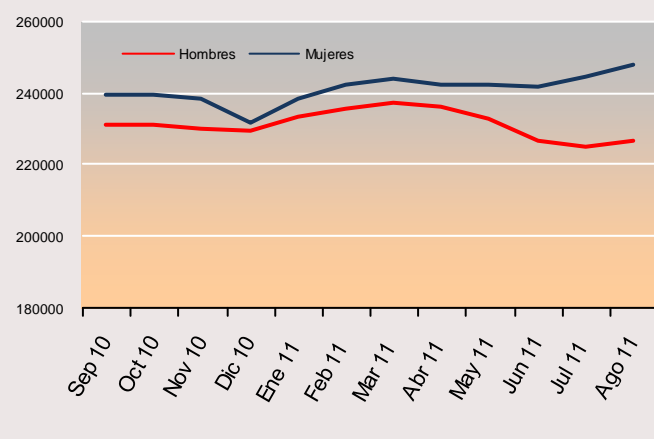
3. Sexo

Ago 11	Tabla 2. COMUNIDAD DE MADRID							
	Hombres				Mujeres			
	Variación mensual		Variación anual		Variación mensual		Variación anual	
	Absoluta	%	Absoluta	%	Absoluta	%	Absoluta	%
2007	3.570	4,48	-3.337	-3,86	1.019	0,77	-7.326	-5,19
2008	3.708	4,31	6.567	7,89	3.086	2,37	-505	-0,38
2009	6.283	5,07	40.515	45,14	4.816	3,34	15.636	11,73
2010	3.621	1,72	83.332	63,97	4.874	2,36	62.193	41,75
2011	1.577	0,70	-2.878	-1,25	3.463	1,41	9.266	3,88

El paro ha ascendido en porcentajes diferenciados. Entre los hombres aumenta un 0,70%, que equivale a 1.577 individuos parados más. Entre la población femenina el desempleo también asciende en un 1,41%, cifra que supone 3.463 desempleadas más que en el mes anterior.

Respecto al año anterior. La serie de variación anual presenta un mayor incremento absoluto y porcentual entre los hombres hasta julio de 2010, cambiándose la tendencia este año, con una reducción anual de 2.878 desempleados varones menos (1,25% de descenso anual) y un incremento del paro femenino respecto al mismo periodo del año pasado: 9.266 mujeres que representan una subida del paro de un 3,88% respecto al mes de agosto de 2011. De esta forma se amplía cada vez más la diferencia, que comenzó en diciembre de 2010, entre el desempleo femenino y el masculino. (Tabla 2 y Gráfico 2)

G 2. EVOLUCIÓN DEL PARO REGISTRADO POR SEXO. ÚLTIMO AÑO



4. Edad

Ago 11	< 30 años												30 a 54				>55 años			
	Variación mensual		Variación anual		Variación mensual		Variación anual		Variación mensual		Variación anual		Variación mensual		Variación anual					
	Absoluta	%	Absoluta	%	Absoluta	%	Absoluta	%	Absoluta	%	Absoluta	%	Absoluta	%						
2007	2.940	6,35	405	0,83	3.446	2,66	2.629	2,02	408	1,00	3.028	7,97								
2008	3.543	5,79	15.477	31,42	7.040	4,38	35.115	26,45	516	1,12	5.559	13,55								
2009	2.160	2,18	36.613	56,55	5.883	2,27	97.415	58,02	452	0,78	11.497	24,67								
2010	1.076	1,06	1.380	1,36	4.273	1,44	36.035	13,58	540	0,84	6.435	11,08								
2011	349	0,36	-5.887	-5,73	4.088	1,34	6.792	2,25	603	0,87	5.483	8,50								

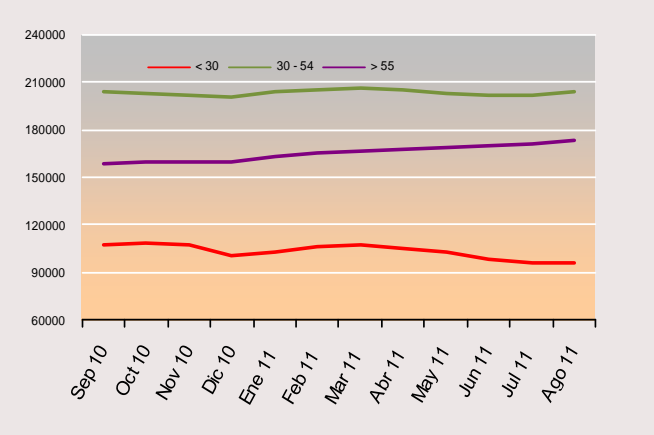
Variación intermensual

El descenso del paro continua desde marzo entre la población menor de 30 años. También es común el descenso en agosto de los 3 últimos años para este tramo de edad. Los tramos de 30 a 54 años, y >55 años se ven este mes de agosto afectados por el aumento del paro, teniendo de nuevo un comportamiento similar al mes de agosto del año 2010 (Tabla 3).

Variación interanual.

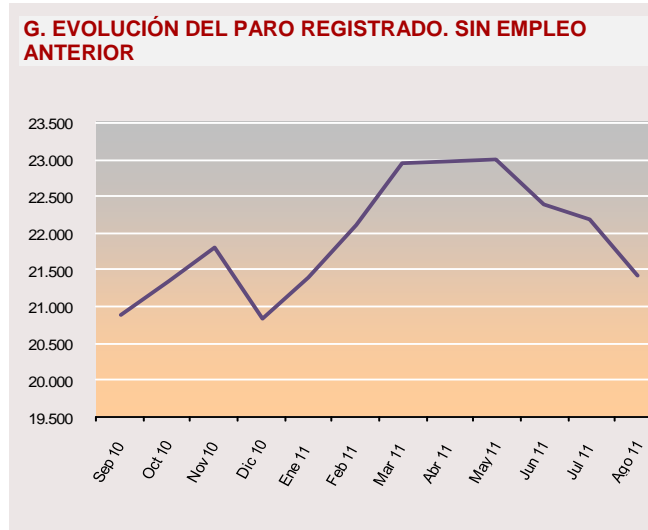
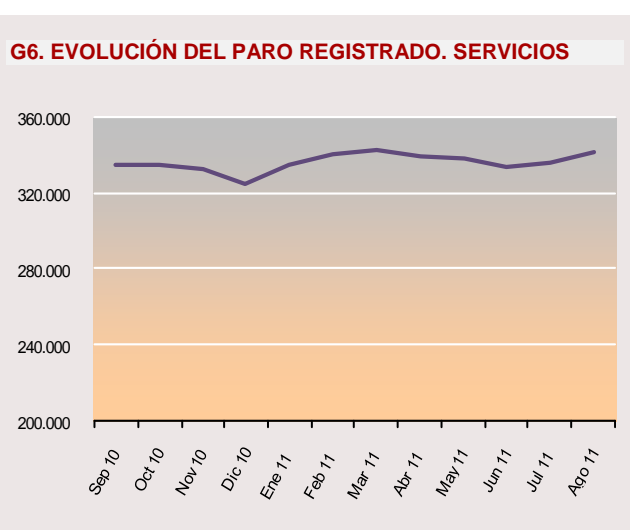
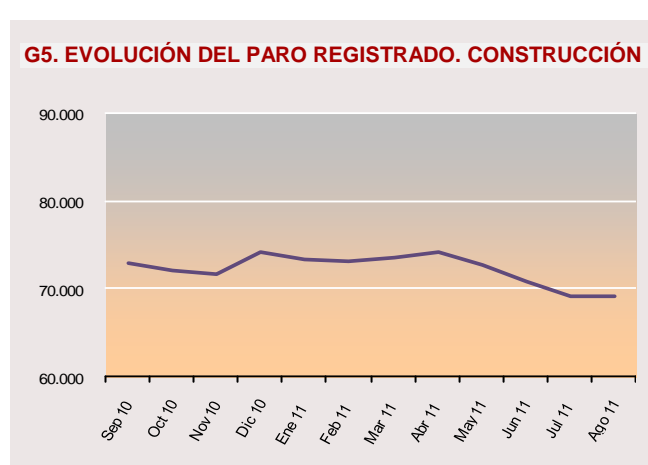
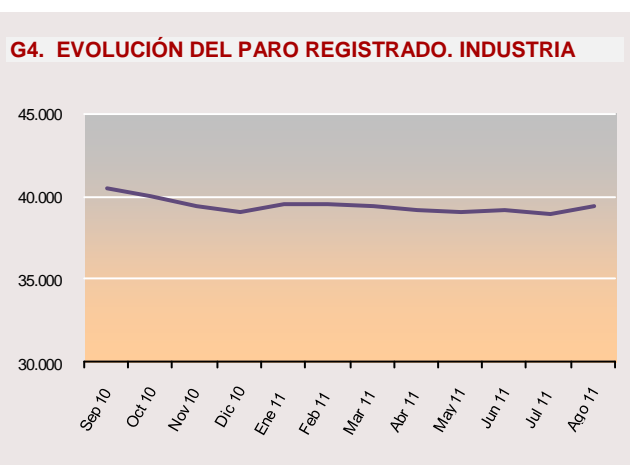
En la variación anual, lo más destacado es la disminución del paro registrado entre la población, menor de 30 años; un 5,73% por primera desde agosto de 2007. En los demás grupos de edad analizados, la variación anual presenta valores positivos aunque continúa la moderación en el ascenso. El grupo que peores resultados presenta se corresponde, en términos absolutos con el tramo intermedio; el de los mayores de 30 y menores de 55 años. Sin embargo, en cuanto a porcentajes, el peor resultado en las cifras de paro se corresponde con el tramo de los mayores de 55 años.

G 3. EVOLUCIÓN DEL PARO REGISTRADO POR EDAD EN EL ÚLTIMO AÑO



5. Actividad económica

Ago 11	Tabla 4. COMUNIDAD DE MADRID															
	INDUSTRIA				CONSTRUCCIÓN				SERVICIOS				SIN EMPLEO ANTERIOR			
	Variación mensual		Variación anual		Variación mensual		Variación anual		Variación mensual		Variación anual		Variación mensual		Variación anual	
	Absoluta	%	Absoluta	%	Absoluta	%	Absoluta	%	Absoluta	%	Absoluta	%	Absoluta	%	Absoluta	%
2007	464	2,48	-780	-3,91	1616	7,45	4.485	23,83	4.969	3,01	3.288	1,97	-248	-2,80	-1.260	-12,77
2008	1.004	4,04	6.687	34,86	2593	5,77	24.247	104,06	7.396	3,93	25.709	15,12	50	0,56	317	3,69
2009	432	1,10	13.853	53,55	473	0,66	24.993	52,56	7.544	2,61	100.274	51,22	5	0,03	5.708	63,94
2010	71	0,17	1.060	2,67	-336	-0,45	1.148	1,58	6.330	1,94	36.197	12,23	-175	-0,90	4.646	31,75
2011	453	1,16	-1.429	-3,50	-102	-0,15	-4484	-6,08	5.530	1,64	9.654	2,91	-750	-3,38	2.148	11,14



Mensualmente baja el paro en la Agricultura, Construcción y entre los trabajadores Sin Empleo Anterior. Especialmente disminuye entre este último colectivo denominado *Sin Empleo Anterior* con un 3,38% de descenso; también disminuye suavemente en la *Construcción* un 0,15% y entre los empleos vinculados al sector de la *Agricultura* un 2,86% de descenso. En los *Servicios* se registra un ascenso de 5.530 parados, un 1,64% de aumento, como consecuencia del incremento producido en Educación ante la finalización del curso. De hecho, es en las actividades educativas donde se centra el grueso de la población desempleada (11%) dentro de este macro sector que se conoce como *Servicios*. Asimismo, en la *Industria* se produce un moderado aumento del desempleo que asciende a un 1,16% respecto al mes anterior.

En la variación anual se destaca el descenso del paro en Industria y Construcción. Con respecto a agosto de 2010 el paro registrado disminuyó en la *Industria* en 1.429 personas, un significativo 3,50% y en la *Construcción* en 4.484 parados menos, un 6,08%, tendencia que se presenta durante el último año en ambos casos; sube en los *Servicios* el 2,91%, 9.654 parados más y entre trabajadores *Sin Empleo Anterior* el 11%, 2.148 personas.

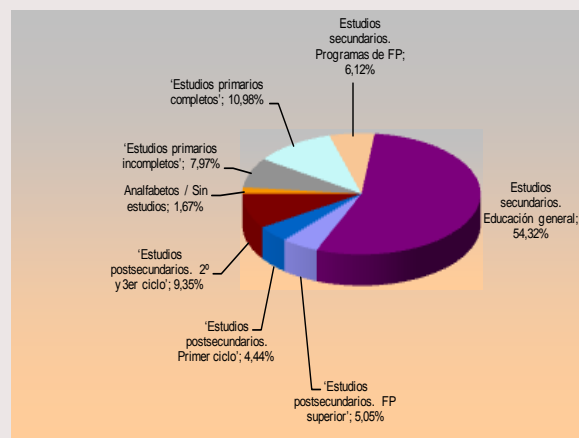
6. Nivel formativo

En agosto el único descenso del desempleo se encuentra entre los que proceden de la *Educación Secundaria sin título de Graduado escolar o equivalentes*, con un 1,60% de reducción, y entre los que se agrupan en el colectivo denominado *Sin Estudios*, con un 2,26% de reducción. En el resto de los niveles formativos el paro aumenta, concentrándose el grueso de desempleados entre los *Licenciados o Equivalente* así como entre los *Diplomados o Equivalente*: con un 3,50% y un 5,62% de incremento en la variación mensual del desempleo respectivamente.

La categoría de parados con estudios secundarios de educación general es la más significativa con 258.030 parados en el mes de agosto de 2011, lo que representa el 54,32% del total de parados en la Comunidad de Madrid. Los parados con estudios universitarios de primer, segundo o tercer ciclo representan 65.529, el 13,79% del total de parados. En variación mensual, el paro sólo disminuye en las categorías correspondientes a *Estudios Primarios Incompletos* y en la de *Sin Estudios*, con un 1,19% y casi un 3% de reducción respectivamente. En el resto de las categorías el desempleo asciende más de un 5%, con especial incidencia entre titulados universitarios de 1er, 2º o 3º ciclo, probablemente por coincidir con el final del curso académico.

Con respecto al año anterior, lo más destacable en términos absolutos es el descenso del paro también entre quienes se circunscriben en la denominación de *Estudios Secundarios de Educación General con Graduado Escolar o Equivalente*, donde disminuye el desempleo en 9.779 personas. Si bien los hombres cuentan con un mayor porcentaje de reducción (4,93%) equivalente a 6.574 desempleados menos, mientras que las mujeres completan el resto de la reducción, es decir, 3.205 desempleadas, un 2,39% menos que en agosto de 2010.

G 8. DISTRIBUCIÓN DEL PARO REGISTRADO POR NIVEL FORMATIVO ALCANZADO



7. Ocupaciones

Valores más destacados. Por grandes grupos de ocupación, el que concentra un mayor número de parados es el correspondiente a las llamadas *Ocupaciones Elementales*, con un total de 97.535 personas (20,5%), le sigue el de *Trabajadores de los servicios de restauración, personales, protección y venta de comercio* que con 92.223 personas desempleadas (19,4%) constituyen el segundo gran grueso de parados. A continuación los *Artesanos y Trabajadores Cualificados de las Industrias Manufactureras* con 76.530 desempleados registrados (16,1%) y los *Empleados contables, administrativos y otros empleados de oficina* con 68.025 (14,3%) Estos cuatro grupos representan algo más del 70% del total del paro registrado (véase gráfico nº 9).

Respecto al mes anterior, el desempleo desciende entre la *Ocupaciones Militares*, un 3,88%. Entre los *Trabajadores cualificados en agricultura y en pesca* un 0,47% y entre las denominadas *Ocupaciones Elementales*, con un 1,10% de reducción. En el resto de las ocupaciones profesionales el desempleo aumenta de manera irregular, destacando la subida del paro entre los *Técnicos profesionales, científicos e intelectuales* con un 4,81% de ascenso en relación al pasado mes de julio.

G 9. DISTRIBUCIÓN DEL PARO REGISTRADO POR GRANDES GRUPOS DE OCUPACIÓN



Variación anual. El paro disminuye anualmente de manera considerable entre los *Artesanos y Trabajadores Cualificados de las Industrias Manufactureras, Construcción y Minería*, el 4,75%, equivalente a 3.782 parados menos, entre los *Directores de Empresa y Administraciones Públicas*, el 2,39% y exclusivamente entre la población masculina inscrita como *Técnicos Profesionales de Apoyo* en un 2%. Sube con especial incidencia entre los *Trabajadores de los Servicios de Restauración, Personales, Protección y Venta de Comercio* un 4,60% respecto al mismo periodo de 2010.

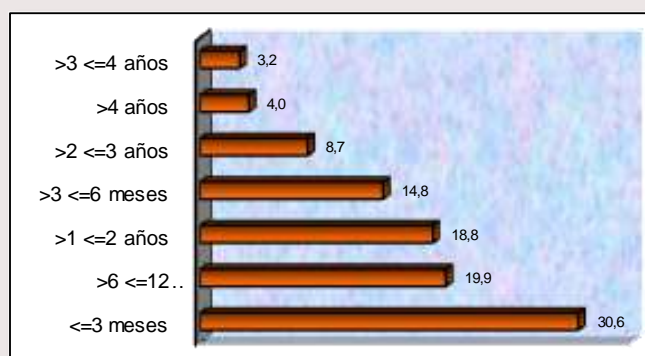
8. Tiempo de Permanencia en el desempleo

Valores más significativos. El estrato con mayor peso se sitúa en aquellos parados que permanecen tres meses o menos de este tiempo en el desempleo; 145.307 (un 30,6%), seguido de aquellos que permanecen de seis a doce meses, 94.479 personas que representan un 19'9%. En cuanto a los denominados parados de larga duración, aquellos que llevan más de un año inscritos en una oficina de empleo, representan sobre el total un 34'8%, si bien el grueso dentro de este grupo se concentra en el período que va de uno a dos de permanencia, con 89.379 desempleados registrados (18,8%).

Variación mensual. Desciende el paro entre los que permanecen entre 3 y 6 meses, un 3%, 2.200 parados menos respecto al mes de julio. En el resto de los tramos de permanencia en el desempleo aumenta la cifra de parados; especialmente entre los que llevan menos de tres meses sin empleo que ascienden un 2,48%, cifra equivalente a 3.521 personas paradas más que en el mes anterior.

Variación interanual. El paro desciende específicamente en los tramos *entre los 6 y 12 meses y 1 y 2 años* de permanencia ininterrumpida como demandante de empleo, 9% y 10,34% respectivamente. En ambos sexos se reproduce la distribución general, un 12,36% de descenso *entre los 6 y 12 meses* y un 16,59% *entre 1 y 2 años* para los hombres; mientras que para las mujeres en estos mismos tramos el descenso supone un 5,61% y un 4% respectivamente.

G 10. PORCENTAJE DE PARO REGISTRADO POR PERMANENCIA EN EL DESEMPLEO



9. Comunidades autónomas

CC.AA	TOTAL AMBOS SEXOS	VARIACIONES			
		MES ANTERIOR		AÑO ANTERIOR	
		ABS.	REL.	ABS.	REL.
ago-11					
Andalucía	919.502	10.954	1,21	42.492	4,85
Aragón	92.715	843	0,92	3.812	4,29
Asturias	79.373	656	0,83	6.417	8,80
Baleares	71.365	385	0,54	-1.642	-2,25
Canarias	252.478	-1.151	-0,45	-8.316	-3,19
Cantabria	41.932	664	1,61	3.723	9,74
Castilla la Mancha	208.349	1.738	0,84	15.062	7,79
Castilla-León	184.419	3.517	1,94	4.302	2,39
Cataluña	584.648	13.779	2,41	28.754	5,17
Comun.Valenciana	517.510	7.952	1,56	20.778	4,18
Extremadura	119.593	2.477	2,11	5.727	5,03
Galicia	224.582	1.582	0,71	13.050	6,17
Madrid	474.997	5.040	1,07	6.388	1,36
Murcia	133.089	2.829	2,17	5.554	4,35
Navarra	41.407	-337	-0,81	541	1,32
País Vasco	140.729	632	0,45	11.436	8,85
Rioja, La	22.144	-402	-1,78	1.204	5,75
Ceuta	10.711	51	0,48	725	7,26
Melilla	11.384	-24	-0,21	1.259	12,43
TOTAL NACIONAL	4.130.927	51.185	1,25	161.266	4,06

Variación mensual. Durante este mes el paro ha aumentado a nivel nacional en 51.185 personas. Tan sólo en Canarias, La Rioja, Navarra y Melilla desciende el desempleo, aunque de manera poco significativa tanto en valores absolutos como en porcentajes. Madrid con un 1,07% de ascenso respecto al pasado mes de julio, se sitúa en mejor posición que la media nacional que está en un 1,25% de incremento mensual del paro.

Variación interanual. En la mayoría de las comunidades se incrementa el paro registrado salvo en las dos regiones insulares, Canarias y Baleares. El *ranking* varía si tenemos en cuenta el porcentaje relativo a la población absoluta, o bien los valores absolutos. En el primer caso, Melilla, Cantabria y el País Vasco encabezan la lista con un 12,43%, un 9,74% y un 8,85% respectivamente, situándose así muy por encima de la media nacional. Sin embargo, por lo que se refiere a valores absolutos, es en Andalucía, Cataluña y la Comunidad Valenciana donde se concentran las mayores cifras de aumento de la población desempleada respecto al mes de agosto de 2010. La Comunidad de de Madrid, con un 1,36% de ascenso del paro, se sitúa por debajo de la media nacional que está en un 4% de aumento.

CONTRATOS REGISTRADOS

AGOSTO 2011

Claves del mes

- ✓ **Madrid mantiene su liderazgo en contratación estable, con una diferencia de cinco puntos superior a la media nacional.**
- ✓ **Los contratos registrados en la Comunidad de Madrid durante este mes de agosto han sido 161.374 nuevos contratos.**
- ✓ **El número de contratos indefinidos firmados en agosto ascendió a 18.538 lo que representa el 11,49% del total de los realizados en este periodo en la Comunidad. Este porcentaje representa cinco puntos por encima de la media nacional (6.2%) y se sitúa muy por encima de otras comunidades.**
- ✓ **Desde el principio del año se han registrado un total de 1.110.205 contratos, de los que 157.030 son indefinidos.**

Sexo y Modalidades de contratación

En agosto y tras varios meses de ascenso paulatino, la contratación en Madrid ha experimentado un moderado descenso cifrado en 42.223 contratos menos respecto al pasado mes. Este hecho también se ha producido en el total nacional.

Respecto a la distribución entre hombres y mujeres, el grupo masculino con el 55% de contratos, supera al femenino que obtiene el 45% de la contratación.

Del total de **contratos indefinidos** realizados, la modalidad de *Indefinido ordinario*, es la más frecuente. Su distribución en porcentajes relativos, señala un predominio de la contratación masculina cuando se realiza a tiempo completo, con el 64% de contratos, frente al 33% de contratación femenina. Mientras que a tiempo parcial, que en general favorece la contratación femenina, sin embargo, este mes favorece a la masculina con el 52% de contratos respecto al 48% alcanzado en el grupo de mujeres.

La modalidad de contrato *Indefinido fomento de empleo*, señala un claro protagonismo masculino con el 54% de contratos, frente al 46% de contratación masculina.

Los contratos *transformados en indefinidos*, mantienen la tendencia habitual de favorecer la contratación masculina cuando se realizan a tiempo completo (61%), mientras que cuando se celebran a tiempo parcial, promueve la contratación de mujeres con el 55% de contratos.

En cuanto a la edad, las transformaciones en indefinidos fomentan la contratación de personas entre 25 y 29 años y 30-44 años.

La modalidad de contratación a *Fijo discontinuo*, refleja este mes un predominio masculino con el 52% de contratos frente al 48% de contratación femenina.

En relación al **tipo de jornada**, las contrataciones efectuadas a tiempo parcial, se dirigen mayoritariamente al colectivo de mujeres. También hay que señalar que los contratos de Interinidad, reflejan que la mujer es la principal destinataria

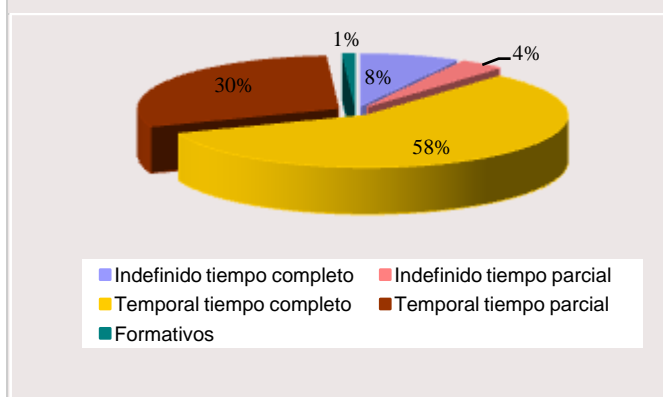
de esta modalidad respecto al grupo de hombres.

En cuanto a la **contratación temporal**, la modalidad más frecuente y habitual se refiere al contrato de *Obra o servicio*, que a tiempo completo presenta una distribución del 72% de contratación masculina frente al 28% de contratación femenina. Cuando se realiza a tiempo parcial, que habitualmente favorece la contratación femenina, este mes sin embargo, presenta una equiparación en torno al 50% de contratación para ambos grupos.

En la modalidad *Eventual por circunstancias de la producción*, a tiempo completo, predomina la contratación masculina con el 58%, respecto a la femenina con el 42% de contratos, mientras que a tiempo parcial se invierte esta tendencia, predominando la contratación femenina que alcanza el 54% frente al 47% de contratos en el grupo de hombres (ver Tabla 1 de Anexo contratos).

Sexo	agosto 11'	TOTAL Contratación
Hombre	65.890	119.151
Mujer	53.261	

DISTRIBUCION POR TIPO DE CONTRATO. Agosto 2011



Nivel formativo alcanzado

De la mayor parte de los contratos realizados (casi la mitad), se concentran en personas con una cualificación académica de E.S.O. ó estudios equivalentes, seguida de enseñanzas universitarias y de las enseñanzas secundarias no obligatorias (Bachillerato y Formación Profesional). (Ver tabla 6 de anexo contratos)

El nivel formativo cuyo porcentaje de contratación estable es más elevado, es el universitario con el 23% del total de su contratación, y en menor medida, y en todos aquellos en los que el trabajador posee cierta especialización.

Edad

El mayor volumen de contratos del mes de agosto se sigue efectuando en el grupo de personas comprendidas entre 20 y 34 años.

La contratación estable se desplaza, sin embargo, hacia una mayor edad, la comprendida en el intervalo entre los 25 y 39 años.

El grupo de jóvenes (16-29 años) tiene un mayor protagonismo en el sector servicios que en las demás actividades, el grupo de edad intermedia cobra el mayor protagonismo en el sector de la construcción y a edades más altas son más relevantes en la industria. (ver Tabla 6 de Anexo contratos)

Edad	Contratación Indefinida	Contratación Temporal
< 25 años	2.302	24.212
25-29 años	3.194	19.611
30-44 años	6.352	43.125
45-54 años	1.507	13.805
> 55 años	395	4.648

Ocupación

Con escasa variación, se mantiene la tendencia habitual de los grandes grupos de ocupación con mayor volumen de contratación que en este agosto han sido:

Grandes Grupos de Ocupación	Abs.	%
Trabajadores de servicios de restauración y comercio	22.944	19,26
Trabajadores no cualificados en servicios (excepto transportes)	19.894	16,70
Peones de agricultura, pesca, construc, ind. Manufact y transport	12.998	10,91
Técnicos y profesional científ.,intel.	10.270	8,62

Las ocupaciones que en términos relativos presentan más contratación estable, corresponden a:

Directores y gerentes con el 72%, *Empleados de oficina que no atienden al público* con el 22%, *Conductores y Operadores de maquinaria móvil* con el 20%, *Trabajadores de servicio s de protección y seguridad* con el 16,50%, *Técnicos y profesionales de apoyo* con el 16%, *Trabajadores de servicios de restauración y comercio* y *Otros técnicos profesionales científicos e intelectuales* con el 15% cada uno, *Empleados de oficina que atienden al público* con el 14%, *Ocupaciones militares y profesionales, científicos e intelectuales de la salud*

y la enseñanza con el 12% cada una, *Trabajadores cualificados de sectores agrícola, ganadero, forestal y pesquero* y *Trabajadores cualificados de industrias manufactureras, excepto operadores de instalaciones y maquinas* con el 10% cada una. (Ver 3 anexo contratos).

Actividad económica

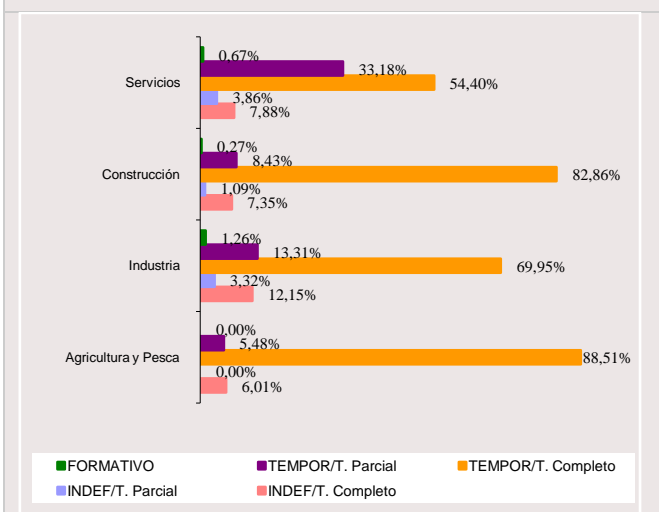
El sector Servicios sigue siendo el que mayor volumen de contrataciones registra en agosto (comportamiento que responde a la estructura económica madrileña), seguida de Construcción y el sector de Industria, mientras que Agricultura obtiene el menor peso representativo como se indica en los valores de la tabla:

Sector Económico	Contratación %
Agricultura	0,32
Industria	3,03
Construcción	9,98
Servicios	85,78

Respecto a la calidad y estabilidad en el empleo, el sector de *Industria*, continúa presentando el mayor porcentaje de contratación indefinida con el 15%, seguida de los sectores de Servicios y Construcción que presentan un porcentaje del 12% y 8% respectivamente.

Como en meses anteriores, las actividades con mayor nivel de contratación, este mes de agosto, han sido las relacionadas con *Actividades administrativas y servicios auxiliares* con el 38%, *Comercio y reparación de vehículos de motor* con el 10%, *Hostelería* con el 8% y *Actividades profesionales, científicas y técnicas* con el 5%.

DISTRIBUCION DE SECTORES ECONOMICOS POR TIPO DE CONTRATO. Agosto 2011



Por otro lado, algunas secciones con menor representación en el volumen total de la contratación han sido, sin embargo, las que han promovido en cifras relativas un mayor porcentaje de contratación indefinida y, por tanto, han generado más empleo estable. Son las siguientes:

Suministro de energía eléctrica, gas, agua, vapor y aire acondicionado con el 58%, Actividades financieras y de seguros con el 50%, Industrias extractivas con el 37%, Actividades Inmobiliarias con el 28%, Comercio al por mayor y al por menor, reparación de vehículos de motor y motocicletas con el 27%, Hostelería e Información y comunicaciones con el 23% cada una, Educación con el 22%, Actividades profesionales, científicas y técnicas y Transporte y almacenamiento con el 19% cada una e Industrias manufactureras con el 18% (Ver tabla 2 de anexo contratos).

Duración de la contratación temporal

Del volumen de contratos temporales realizados este mes, el 41% son de duración indeterminada, lo que encuentra su correspondencia con los contratos efectuados en la modalidad de obra o servicio que por su propia naturaleza no permite especificar el tipo de duración en la mayoría de los casos.

Asimismo, la mitad de la contratación generada equivalente al 50%, recae en contratos con una duración inferior a tres meses, mientras que el 9% restante se corresponde con una duración superior a tres meses. (Ver tabla 4 de anexos contratos)

CONTRATACION TEMPORAL

Indeterminado.	< 3 meses	> 3 meses	Total
43.386	52.377	9.638	105.401

Contratación a extranjeros

La contratación realizada a trabajadores extranjeros, representa el 25% de los contratos firmados en la Comunidad de Madrid, lo que supone que uno de cada cuatro contratos ha correspondido a este grupo. Según zonas geográficas, la contratación como viene siendo habitual, se ha efectuado mayoritariamente a personas procedentes de América del Sur con el 45%, en segundo lugar a empleados de países europeos pertenecientes al Espacio Económico Europeo con un 26%, y en tercer lugar con un 6% a personas originarias de África Septentrional. En relación al sexo, la contratación masculina con el 58% sigue siendo superior a la femenina que alcanza el 42%. En cuanto a las edades, el 53% de los extranjeros empleados tiene entre 30 y 44 años, seguido de los menores de 30 años (Tabla 7 de Anexo contratos).

Por sectores productivos, la mayoría de los contratos suscritos se han generado en el sector Servicios con el 79%, seguido de Construcción con el 17%, Industria con el 3% y Agricultura y Pesca con el 0,49%. Hay que indicar que en cada uno de los sectores económicos, los porcentajes más altos de contratación tienen como principal protagonista a extranjeros de América del Sur, seguido del Espacio Económico Europeo. (ver Tabla 8 de anexos contratos).

SEXO			SECTORES				
Hombre	Mujer	Total	Agricultura	Industria	Construcción	Servicios	Total
17.182	12.674	29.856	146	875	5.162	23.673	29.856

RASGOS MÁS RELEVANTES DE LA CONTRATACION REGISTRADA

(Cuadro resumen)

CONTRATACION	MADRID						
	Mes actual			INDEFINIDOS		TEMPORALES	
	Hombres	Mujeres	Total	Absoluta	%	Absoluta	%
Grupos de edad	65.890	53.261	119.151	13.750	100	105.401	100
< 25 años	13.848	12.666	26.514	2.302	16,74	24.212	22,97
25-29 años	12.456	10.349	22.805	3.194	23,23	19.611	18,61
30-44 años	28.742	20.735	49.477	6.352	46,20	43.125	40,92
45-54 años	7.915	7.397	15.312	1.507	10,96	13.805	13,10
> 55 años	2.929	2.114	5.043	395	2,87	4.648	4,41
Actividad económica	65.890	53.261	119.151	13.750	100	105.401	100
Agricultura	321	62	383	23	0,17	360	0,34
Industria	3.586	1.080	4.666	722	5,25	3.944	3,74
Construcción	11.367	529	11.896	1.004	7,30	10.892	10,33
Servicios	50.616	51.590	102.206	12.001	87,28	90.205	85,58
Nivel formativo alcanzado	65.890	53.261	119.151	13.750	100	105.401	100
Sin estudios	6.800	4.419	11.219	969	7,05	10.250	9,72
Estudios primarios	3.738	3.430	7.168	530	3,85	6.638	6,30
Certificado de escolar. o equiv.	5.531	3.520	9.051	669	4,87	8.382	7,95
F.P.1 o Equivalente	4.420	4.199	8.619	736	5,35	7.883	7,48
Graduado Escolar o Equiv.	20.895	13.437	34.332	3.949	28,72	30.383	28,83
F.P.2 o Equivalente	2.646	1.941	4.587	648	4,71	3.939	3,74
E.S.O. o Equivalente	16.072	14.966	31.038	3.041	22,12	27.997	26,56
Título Univers. de Grado Medio	1.688	2.500	4.188	739	5,37	3.449	3,27
Título Univers. de Grado Medio	4.100	4.849	8.949	2.469	17,96	6.480	6,15
Grandes grupos de ocupación*	65.890	53.261	119.151	13.750	100	105.401	100
Ocupaciones militares	9	2	11	0	0,00	11	0,01
Dirección de las empresas y de*	375	120	495	357	2,60	138	0,13
Técnicos y profesionales cient.*	7.183	6.610	13.793	1.991	14,48	11.802	11,20
Técnicos y profesionales de*	6.062	3.742	9.804	1.526	11,10	8.278	7,85
Empleados de tipo administrativo	4.050	7.324	11.374	2.011	14,63	9.363	8,88
Trabajadores de los servicios de*	15.122	18.391	33.513	4.342	31,58	29.171	27,68
Trabajadores cualificados en*	230	48	278	29	0,21	249	0,24
Artesanos y trabajadores*	11.242	586	11.828	966	7,03	10.862	10,31
Operadores de instalaciones y*	4.643	520	5.163	864	6,28	4.299	4,08
Ocupaciones elementales	16.974	15.918	32.892	1.664	12,10	31.228	29,63

* Notas aclaratorias.

Dirección de empresas y administraciones públicas

Técnicos y profesionales científicos e intelectuales.

Técnicos y profesionales de apoyo.

Trabajadores de los servicios de restauración, personales, protección y comercio.

Trabajadores cualificados en la agricultura y en la pesca.

Artesanos y trabajadores cualificados de industrias manufactureras, construcción, minería, excepto operadores de instalaciones y maquinaria .

Operadores de instalaciones y maquinaria y montadores.

BOLETÍN INFORMATIVO

**Paro registrado
Contratos de trabajo**

AGOSTO 2011

ANEXO ESTADÍSTICO



PARO REGISTRADO

Agosto 2011

Tabla 1. COMUNIDADES AUTÓNOMAS

COMUNIDADES AUTÓNOMAS	PARO REGISTRADO	VARIACIÓN MENSUAL		VARACIÓN ANUAL	
		Absoluta	%	Absoluta	%
AMBOS SEXOS					
Andalucía	919.502	10.954	1,21	42.492	4,85
Aragón	92.715	843	0,92	3.812	4,29
Asturias	79.373	656	0,83	6.417	8,80
Baleares	71.365	385	0,54	-1.642	-2,25
Canarias	252.478	-1.151	-0,45	-8.316	-3,19
Cantabria	41.932	664	1,61	3.723	9,74
Castilla la Mancha	208.349	1.738	0,84	15.062	7,79
Castilla-León	184.419	3.517	1,94	4.302	2,39
Cataluña	584.648	13.779	2,41	28.754	5,17
Comun.Valenciana	517.510	7.952	1,56	20.778	4,18
Extremadura	119.593	2.477	2,11	5.727	5,03
Galicia	224.582	1.582	0,71	13.050	6,17
Madrid	474.997	5.040	1,07	6.388	1,36
Murcia	133.089	2.829	2,17	5.554	4,35
Navarra	41.407	-337	-0,81	541	1,32
País Vasco	140.729	632	0,45	11.436	8,85
Rioja, La	22.144	-402	-1,78	1.204	5,75
Ceuta	10.711	51	0,48	725	7,26
Melilla	11.384	-24	-0,21	1.259	12,43
Total Nacional	4.130.927	51.185	1,25	161.266	4,06
HOMBRES					
Andalucía	452.935	5.679	1,27	16.035	3,67
Aragón	46.900	271	0,58	874	1,90
Asturias	37.726	316	0,84	3.714	10,92
Baleares	39.476	605	1,56	-1.349	-3,30
Canarias	125.083	-480	-0,38	-1.366	-1,08
Cantabria	22.088	348	1,60	2.238	11,27
Castilla la Mancha	98.196	1.428	1,48	7.287	8,02
Castilla-León	86.764	1.925	2,27	1.390	1,63
Cataluña	299.867	6.222	2,12	11.047	3,82
Comun.Valenciana	262.433	5.233	2,03	4.977	1,93
Extremadura	50.847	1.209	2,44	3.061	6,41
Galicia	104.985	382	0,37	8.616	8,94
Madrid	226.759	1.577	0,70	-2.878	-1,25
Murcia	68.811	1.930	2,89	216	0,31
Navarra	19.390	-242	-1,23	-472	-2,38
País Vasco	67.047	836	1,26	4.255	6,78
Rioja, La	11.040	-215	-1,91	423	3,98
Ceuta	4.446	21	0,47	454	11,37
Melilla	4.808	34	0,71	736	18,07
Total Nacional	2.029.601	27.079	1,35	59.258	3,01
MUJERES					
Andalucía	466.567	5.275	1,14	26.457	6,01
Aragón	45.815	572	1,26	2.938	6,85
Asturias	41.647	340	0,82	2.703	6,94
Baleares	31.889	-220	-0,69	-293	-0,91
Canarias	127.395	-671	-0,52	-6.950	-5,17
Cantabria	19.844	316	1,62	1.485	8,09
Castilla la Mancha	110.153	310	0,28	7.775	7,59
Castilla-León	97.655	1.592	1,66	2.912	3,07
Cataluña	284.781	7.557	2,73	17.707	6,63
Comun.Valenciana	255.077	2.719	1,08	15.801	6,60
Extremadura	68.746	1.268	1,88	2.666	4,03
Galicia	119.597	1.200	1,01	4.434	3,85
Madrid	248.238	3.463	1,41	9.266	3,88
Murcia	64.278	899	1,42	5.338	9,06
Navarra	22.017	-95	-0,43	1.013	4,82
País Vasco	73.682	-204	-0,28	7.181	10,80
Rioja, La	11.104	-187	-1,66	781	7,57
Ceuta	6.265	30	0,48	271	4,52
Melilla	6.576	-58	-0,87	523	8,64
Total Nacional	2.101.326	24.106	1,16	102.008	5,10

TABLA 3.SEXO Y EDAD. 2001-2010. Mismo mes.

PERIODO	Total P.R.	HOMBRES				MUJERES			
		Total	< 25	25 -44	> 45	Total	< 25	25 -44	> 45
VALORES ABSOLUTOS									
2002	241.991	94.484	13.105	47.186	34.193	147.507	15.773	87.929	43.804
2003	248.591	98.311	13.530	49.517	35.263	150.280	14.646	89.414	46.220
2004	243.556	96.120	12.048	47.688	36.384	147.436	12.329	85.992	49.116
2005	227.684	86.532	11.527	41.936	33.069	141.152	11.566	80.425	49.161
2006	217.021	83.195	10.601	41.079	31.515	133.826	10.142	75.969	47.715
2007	223.083	89.762	11.466	44.368	33.928	133.321	10.408	73.127	49.786
2008	279.234	130.277	17.354	68.058	44.865	148.957	12.187	81.821	54.949
2009	424.759	213.609	26.201	119.184	68.224	211.150	19.659	120.574	70.917
2010	468.609	229.637	25.158	127.269	77.210	238.972	20.706	136.238	82.028
2011	474.997	226.759	23.862	120.075	82.822	248.238	20.830	136.735	90.673
VARIACIÓN MENSUAL ABSOLUTA									
2002	4.058	2.277	286	1.571	420	1.782	142	1.637	3
2003	3.558	2.124	126	1.497	500	1.434	97	1.215	123
2004	2.757	2.206	271	1.639	295	551	-33	646	-62
2005	3.531	2.279	531	1.491	257	1.252	607	1.498	-853
2006	4.589	3.570	554	2.416	600	1.019	470	1.369	-820
2007	6.794	3.708	525	2.405	778	3.086	607	2.032	447
2008	11.099	6.283	550	4.150	1.583	4.816	661	3.367	788
2009	8.495	3.621	-174	2.826	969	4.874	633	3.308	933
2010	5.889	1.442	-449	1.157	734	4.447	468	2.825	1.154
2011	5.040	1.577	-731	1.116	1.192	3.463	151	2.224	1.088
VARIACIÓN MENSUAL RELATIVA									
2002	1,71	2,47	2,23	3,44	1,24	1,22	0,91	1,90	0,01
2003	1,45	2,21	0,94	3,12	1,44	0,96	0,66	1,38	0,27
2004	1,14	2,35	2,30	3,56	0,82	0,38	-0,26	0,76	-0,13
2005	1,58	2,70	4,83	3,69	0,78	0,89	5,54	1,90	-1,71
2006	2,16	4,48	5,51	6,25	1,94	0,77	4,86	1,84	-1,69
2007	3,14	4,31	4,80	5,73	2,35	2,37	6,19	2,86	0,91
2008	4,14	5,07	3,27	6,49	3,66	3,34	5,73	4,29	1,45
2009	2,04	1,72	-0,66	2,43	1,44	2,36	3,33	2,82	1,33
2010	1,27	0,63	-1,75	0,92	0,96	1,90	2,31	2,12	1,43
2011	1,07	0,70	-2,97	0,94	1,46	1,41	0,73	1,65	1,21
VARIACIÓN ANUAL ABSOLUTA									
2002	24.313	12.812	2.356	8.064	2.392	11.501	-1.505	7.479	5.528
2003	6.600	3.827	425	2.332	1.070	2.773	-1.127	1.485	2.415
2004	-5.034	-2.191	-1.482	-1.829	1.121	-2.843	-2.317	-3.422	2.896
2005	-15.872	-9.588	-521	-5.752	-3.315	-6.284	-763	-5.567	45
2006	-10.663	-3.337	-926	-857	-1.554	-7.326	-1.424	-4.456	-1.446
2007	6.062	6.567	865	3.289	2.413	-505	266	-2.842	2.071
2008	56.151	40.515	5.888	23.690	10.937	15.636	1.779	8.694	5.163
2009	145.525	83.332	8.847	51.126	23.359	62.193	7.472	38.753	15.968
2010	43.850	16.028	-1.043	8.085	8.986	27.822	1.047	15.664	11.111
2011	6.388	-2.878	-1.296	-7.194	5.612	9.266	124	497	8.645
VARIACIÓN ANUAL RELATIVA									
2002	11,17	15,69	21,92	20,61	7,52	8,46	-8,71	9,30	14,44
2003	2,73	4,05	3,24	4,94	3,13	1,88	-7,15	1,69	5,51
2004	-2,03	-2,23	-10,96	-3,69	3,18	-1,89	-15,82	-3,83	6,27
2005	-6,52	-9,97	-4,32	-12,06	-9,11	-4,26	-6,19	-6,47	0,09
2006	-4,68	-3,86	-8,03	-2,04	-4,70	-5,19	-12,31	-5,54	-2,94
2007	2,79	7,89	8,16	8,01	7,66	-0,38	2,62	-3,74	4,34
2008	25,17	45,14	51,35	53,39	32,24	11,73	17,09	11,89	10,37
2009	52,12	63,97	50,98	75,12	52,07	41,75	61,31	47,36	29,06
2010	10,32	7,50	-3,98	6,78	13,17	13,18	5,33	12,99	15,67
2011	1,36	-1,25	-5,15	-5,65	7,27	3,88	0,60	0,36	10,54

Los datos anteriores a mayo de 2005 son simulados por el Inst. de Emp., Servicio Público de Empleo Estatal

TABLA 4. ACTIVIDAD ECONÓMICA. 2001-2010. Mismo mes

PERIODO	Total P.R.	Agricultura	Industria	Construc.	Servicios	S/E anterior
VALORES ABSOLUTOS						
2002	241.991	1.268	26.165	17.529	172.513	24.516
2003	248.591	1.288	25.709	19.486	178.451	23.657
2004	243.556	1.118	23.811	19.979	177.970	20.679
2005	227.684	1.228	21.751	17.974	173.523	13.208
2006	217.021	1.579	19.964	18.817	166.792	9.869
2007	223.083	1.908	19.184	23.302	170.080	8.609
2008	279.234	1.099	25.871	47.549	195.789	8.926
2009	424.759	1.796	39.724	72.542	296.063	14.634
2010	468.609	2.595	40.784	73.690	332.260	19.280
2011	474.997	3.094	39.355	69.206	341.914	21.428
VARIACIÓN MENSUAL ABSOLUTA						
2002	4.058	-41	623	985	3.626	-1.135
2003	3.558	-21	579	1.040	2.930	-970
2004	2.757	-59	696	1.106	1.821	-807
2005	3.531	60	519	750	2.799	-597
2006	4.589	-50	555	1.174	3.179	-269
2007	6.794	-7	464	1.616	4.969	-248
2008	11.099	57	1.004	2.593	7.396	50
2009	8.495	41	432	473	7.544	5
2010	5.889	-1	71	-336	6.330	-175
2.011	5.040	-91	453	-102	5.530	-750
VARIACIÓN MENSUAL RELATIVA						
2002	1,71	-3,15	2,44	5,96	2,15	-4,42
2003	1,45	-1,58	2,30	5,64	1,67	-3,94
2004	1,14	-5,02	3,01	5,86	1,03	-3,76
2005	1,58	5,14	2,44	4,35	1,64	-4,32
2006	2,16	-3,07	2,86	6,65	1,94	-2,65
2007	3,14	-0,37	2,48	7,45	3,01	-2,80
2008	4,14	5,43	4,04	5,77	3,93	0,56
2009	2,04	2,34	1,10	0,66	2,61	0,03
2010	1,27	-0,04	0,17	-0,45	1,94	-0,90
2011	1,07	-2,86	1,16	-0,15	1,64	-3,38
VARIACIÓN ANUAL ABSOLUTA						
2002	24.313	88	842	2.277	20.320	787
2003	6.600	20	-456	1.957	5.938	-859
2004	-5.034	-170	-1.898	493	-481	-2.978
2005	-15.872	110	-2.060	-2.005	-4.447	-7.471
2006	-10.663	351	-1.787	843	-6.731	-3.339
2007	6.062	329	-780	4.485	3.288	-1.260
2008	56.151	-809	6.687	24.247	25.709	317
2009	145.525	697	13.853	24.993	100.274	5.708
2010	43.850	799	1.060	1.148	36.197	4.646
2011	6.388	499	-1.429	-4.484	9.654	2.148
VARIACIÓN ANUAL RELATIVA						
2002	11,17	7,42	3,32	14,93	13,35	3,32
2003	2,73	1,60	-1,74	11,17	3,44	-3,50
2004	-2,03	-13,20	-7,38	2,53	-0,27	-12,59
2005	-6,52	9,83	-8,65	-10,04	-2,50	-36,13
2006	-4,68	28,58	-8,22	4,69	-3,88	-25,28
2007	2,79	20,84	-3,91	23,83	1,97	-12,77
2008	25,17	-42,38	34,86	104,06	15,12	3,69
2009	52,12	63,36	53,55	52,56	51,22	63,94
2010	10,32	44,49	2,67	1,58	12,23	31,75
2011	1,36	19,23	-3,50	-6,08	2,91	11,14

Los datos anteriores a mayo de 2005 son simulados por el Inst. de Emp., Servicio Público de Empleo Estatal

TABLA 10. ACTIVIDAD ECONÓMICA. Series SISPE

PERIODO	Total P.R.	Agricultura	Industria	Construc.	Servicios	S/E anterior
2006 CNAE '93						
Enero	225.259	1.738	20.992	18.855	171.717	11.957
Febrero	225.214	1.813	20.992	18.345	171.898	12.166
Marzo	223.860	1.810	20.692	17.878	171.475	12.005
Abril	220.235	1.773	20.325	17.650	168.862	11.625
Mayo	215.751	1.724	20.018	17.231	165.409	11.369
Junio	206.759	1.664	19.080	16.451	158.949	10.615
Julio	212.432	1.629	19.409	17.643	163.613	10.138
Agosto	217.021	1.579	19.964	18.817	166.792	9.869
Septiembre	213.081	1.686	19.729	17.665	163.480	10.521
Octubre	213.581	1.931	19.563	18.180	163.187	10.720
Noviembre	212.754	2.000	19.585	18.822	161.653	10.694
Diciembre	211.558	1.955	19.645	21.218	158.938	9.802
2007 CNAE '93						
Enero	218.201	1.910	19.951	20.190	166.339	9.811
Febrero	220.752	1.949	19.767	19.770	168.941	10.325
Marzo	222.811	2.011	19.982	19.885	170.255	10.678
Abril	222.172	2.039	19.899	20.306	169.477	10.451
Mayo	218.126	1.997	19.417	20.565	166.194	9.953
Junio	216.651	1.962	18.928	20.780	165.482	9.499
Julio	216.289	1.915	18.720	21.686	165.111	8.857
Agosto	223.083	1.908	19.184	23.302	170.080	8.609
Septiembre	220.372	1.995	18.865	22.594	167.674	9.244
Octubre	225.543	2.177	18.748	23.479	171.598	9.541
Noviembre	227.629	2.316	18.579	25.184	172.013	9.537
Diciembre	229.150	2.260	18.869	29.129	170.088	8.804
2008 CNAE '93						
Enero	246.797	2.409	19.909	30.034	185.086	9.359
Febrero	255.339	2.537	19.989	31.640	191.008	10.165
Marzo	253.924	2.357	19.724	32.958	188.336	10.549
Abril	259.611	2.068	19.953	35.086	191.558	10.946
Mayo	262.660	1.775	20.315	36.614	192.973	10.983
Junio	266.936	1.557	20.368	37.938	195.550	11.523
Julio	268.135	1.545	20.212	38.331	196.890	11.157
Agosto	279.234	1.636	21.039	40.729	204.608	11.222
Septiembre	288.972	1.819	21.801	43.152	209.877	12.323
Octubre	315.159	2.429	23.475	48.393	227.458	13.404
Noviembre	330.439	2.519	24.714	52.837	236.664	13.705
Diciembre	345.333	2.511	26.440	61.080	242.253	13.049
2008 CNAE '09 (Reconstruida)						
Enero	246.797	1.443	23.941	36.580	177.258	7.576
Febrero	255.339	1.517	24.269	38.394	182.951	8.208
Marzo	253.924	1.429	24.026	39.606	180.368	8.495
Abril	259.611	1.293	24.339	41.808	183.383	8.788
Mayo	262.660	1.152	24.795	43.346	184.574	8.794
Junio	266.936	1.048	24.942	44.618	187.142	9.186
Julio	268.135	1.043	24.867	44.956	188.393	8.877
Agosto	279.234	1.099	25.871	47.549	195.789	8.926
Septiembre	288.972	1.202	26.826	50.294	200.873	9.778
Octubre	315.159	1.523	29.022	56.207	217.780	10.627
Noviembre	330.439	1.582	30.455	61.003	226.526	10.873
Diciembre	345.333	1.593	32.230	69.096	232.066	10.348
2009 CNAE '09						
Enero	369.256	1.695	35.221	72.156	250.095	10.089
Febrero*	387.545	1.759	37.088	75.103	262.581	11.014
Marzo	405.673	1.888	38.963	77.215	274.717	12.890
Abril	415.142	1.883	39.444	77.318	282.143	14.354
Mayo	417.273	1.728	39.832	76.191	284.503	15.019
Junio	418.284	1.708	40.518	74.406	286.688	14.964
Julio	416.264	1.755	39.292	72.069	288.519	14.629
Agosto	424.759	1.796	39.724	72.542	296.063	14.634
Septiembre	430.784	1.871	40.134	73.615	299.235	15.929
Octubre	441.858	2.249	40.780	75.412	306.902	16.515
Noviembre	448.224	2.379	41.041	77.251	310.699	16.854
Diciembre	451.929	2.358	41.148	82.621	309.723	16.079
2010 CNAE '09						
Enero	465.452	2.438	41.770	82.912	321.707	16.625
Febrero	474.356	2.560	42.315	82.939	328.639	17.903
Marzo	480.022	2.770	42.582	82.615	332.883	19.172
Abril	481.244	2.882	42.247	81.207	334.910	19.998
Mayo	474.661	2.767	41.901	78.964	330.839	20.190
Junio	470.913	2.674	41.975	76.468	329.836	19.960
Julio	462.720	2.596	40.713	74.026	325.930	19.455
Agosto	468.609	2.595	40.784	73.690	332.260	19.280
Septiembre	471.643	2.522	40.490	72.970	334.778	20.883
Octubre	471.388	2.931	40.012	72.060	335.048	21.337
Noviembre	469.079	3.029	39.423	71.688	333.142	21.797
Diciembre	461.928	2.951	39.059	74.154	324.922	20.842
2011 CNAE '09						
Enero	472.468	2.929	39.530	73.306	335.305	21.398
Febrero	478.170	3.064	39.459	73.122	340.416	22.109
Marzo	482.025	3.188	39.434	73.684	342.773	22.946
Abril	479.070	3.196	39.115	74.242	339.547	22.970
Mayo	475.876	3.177	38.970	72.795	337.941	22.993
Junio	469.511	3.129	39.165	70.894	333.944	22.379
Julio	469.957	3.185	38.902	69.308	336.384	22.178
Agosto	474.997	3.094	39.355	69.206	341.914	21.428
Septiembre						
Octubre						
Noviembre						
Diciembre						

TABLA 11. ACTIVIDAD ECONÓMICA. Variación mensual absoluta. Series SISPE

PERIODO	Total P.R.	Agricultura	Industria	Construc.	Servicios	Sin empleo anterior
2006						
Enero	9.193	71	438	-278	8.620	342
Febrero	-45	75	0	-510	181	209
Marzo	-1.354	-3	-300	-467	-423	-161
Abril	-3.625	-37	-367	-228	-2.613	-380
Mayo	-4.484	-49	-307	-419	-3.453	-256
Junio	-8.992	-60	-938	-780	-6.460	-754
Julio	5.673	-35	329	1.192	4.664	-477
Agosto	4.589	-50	555	1.174	3.179	-269
Septiembre	-3.940	107	-235	-1.152	-3.312	652
Octubre	500	245	-166	515	-293	199
Noviembre	-827	69	22	642	-1.534	-26
Diciembre	-1.196	-45	60	2.396	-2.715	-892
2007 CNAE'93						
Enero	6.643	-45	306	-1.028	7.401	9
Febrero	2.551	39	-184	-420	2.602	514
Marzo	2.059	62	215	115	1.314	353
Abril	-639	28	-83	421	-778	-227
Mayo	-4.046	-42	-482	259	-3.283	-498
Junio	-1.475	-35	-489	215	-712	-454
Julio	-362	-47	-208	906	-371	-642
Agosto	6.794	-7	464	1.616	4.969	-248
Septiembre	-2.711	87	-319	-708	-2.406	635
Octubre	5.171	182	-117	885	3.924	297
Noviembre	2.086	139	-169	1.705	415	-4
Diciembre	1.521	-56	290	3.945	-1.925	-733
2008 CNAE'93						
Enero	17.647	149	1.040	905	14.998	555
Febrero	8.542	128	80	1.606	5.922	806
Marzo	-1.415	-180	-265	1.318	-2.672	384
Abril	5.687	-289	229	2.128	3.222	397
Mayo	3.049	-293	362	1.528	1.415	37
Junio	4.276	-218	53	1.324	2.577	540
Julio	1.199	-12	-156	393	1.340	-366
Agosto	11.099	91	827	2.398	7.718	65
Septiembre	9.738	183	762	2.423	5.269	1.101
Octubre	26.187	610	1.674	5.241	17.581	1.081
Noviembre	15.280	90	1.239	4.444	9.206	301
Diciembre	14.894	-8	1.726	8.243	5.589	-656
2009 CNAE'09						
Enero*	23.923	102	2.991	3.060	18.029	-259
Febrero	18.289	120	1.688	2.607	13.657	217
Marzo	18.128	129	1.875	2.112	12.136	1.876
Abril	9.469	-5	481	103	7.426	1.464
Mayo	2.131	-155	388	-1.127	2.360	665
Junio	1.011	-20	686	-1.785	2.185	-55
Julio	-2.020	47	-1.226	-2.337	1.831	-335
Agosto	8.495	41	432	473	7.544	5
Septiembre	6.025	75	410	1.073	3.172	1.295
Octubre	11.074	378	646	1.797	7.667	586
Noviembre	6.366	130	261	1.839	3.797	339
Diciembre	3.705	-21	107	5.370	-976	-775
2010 CNAE'93						
Enero	13.523	80	622	291	11.984	546
Febrero	8.904	122	545	27	6.932	1.278
Marzo	5.666	210	267	-324	4.244	1.269
Abril	1.222	112	-335	-1.408	2.027	826
Mayo	-6.583	-115	-346	-2.243	-4.071	192
Junio	-3.748	-93	74	-2.496	-1.003	-230
Julio	-8.193	-78	-1.262	-2.442	-3.906	-505
Agosto	5.889	-1	71	-336	6.330	-175
Septiembre	3.034	-73	-294	-720	2.518	1.603
Octubre	-255	409	-478	-910	270	454
Noviembre	-2.309	98	-589	-372	-1.906	460
Diciembre	-7.151	-78	-364	2.466	-8.220	-955
2011 CNAE'93						
Enero	10.540	-22	471	-848	10.383	556
Febrero	5.702	135	-71	-184	5.111	711
Marzo	3.855	124	-25	562	2.357	837
Abril	-2.955	8	-319	558	-3.226	24
Mayo	-3.194	-19	-145	-1.447	-1.606	23
Junio	-6.365	-48	195	-1.901	-3.997	-614
Julio	446	56	-263	-1.586	2.440	-201
Agosto	5.040	-91	453	-102	5.530	-750
Septiembre						
Octubre						
Noviembre						
Diciembre						

TABLA 12. ACTIVIDAD ECONÓMICA. Variación mensual relativa. Series SISPE

PERIODO	Total P.R.	Agricultura	Industria	Construcción	Servicios	Sin empleo anterior
2006 CNAE'93						
Enero	4,25	4,26	2,13	-1,45	5,29	2,94
Febrero	-0,02	4,32	0,00	-2,70	0,11	1,75
Marzo	-0,60	-0,17	-1,43	-2,55	-0,25	-1,32
Abril	-1,62	-2,04	-1,77	-1,28	-1,52	-3,17
Mayo	-2,04	-2,76	-1,51	-2,37	-2,04	-2,20
Junio	-4,17	-3,48	-4,69	-4,53	-3,91	-6,63
Julio	2,74	-2,10	1,72	7,25	2,93	-4,49
Agosto	2,16	-3,07	2,86	6,65	1,94	-2,65
Septiembre	-1,82	6,78	-1,18	-6,12	-1,99	6,61
Octubre	0,23	14,53	-0,84	2,92	-0,18	1,89
Noviembre	-0,39	3,57	0,11	3,53	-0,94	-0,24
Diciembre	-0,56	-2,25	0,31	12,73	-1,68	-8,34
2007 CNAE'93						
Enero	3,14	-2,30	1,56	-4,84	4,66	0,09
Febrero	1,17	2,04	-0,92	-2,08	1,56	5,24
Marzo	0,93	3,18	1,09	0,58	0,78	3,42
Abril	-0,29	1,39	-0,42	2,12	-0,46	-2,13
Mayo	-1,82	-2,06	-2,42	1,28	-1,94	-4,77
Junio	-0,68	-1,75	-2,52	1,05	-0,43	-4,56
Julio	-0,17	-2,40	-1,10	4,36	-0,22	-6,76
Agosto	3,14	-0,37	2,48	7,45	3,01	-2,80
Septiembre	-1,22	4,56	-1,66	-3,04	-1,41	7,38
Octubre	2,35	9,12	-0,62	3,92	2,34	3,21
Noviembre	0,92	6,38	-0,90	7,26	0,24	-0,04
Diciembre	0,67	-2,42	1,56	15,66	-1,12	-7,69
2008 CNAE'93						
Enero	7,70	6,59	5,51	3,11	8,82	6,30
Febrero	3,46	5,31	0,40	5,35	3,20	8,61
Marzo	-0,55	-7,09	-1,33	4,17	-1,40	3,78
Abril	2,24	-12,26	1,16	6,46	1,71	3,76
Mayo	1,17	-14,17	1,81	4,36	0,74	0,34
Junio	1,63	-12,28	0,26	3,62	1,34	4,92
Julio	0,45	-0,77	-0,77	1,04	0,69	-3,18
Agosto	4,14	5,89	4,09	6,26	3,92	0,58
Septiembre	3,49	11,19	3,62	5,95	2,58	9,81
Octubre	9,06	33,53	7,68	12,15	8,38	8,77
Noviembre	4,85	3,71	5,28	9,18	4,05	2,25
Diciembre	4,51	-0,32	6,98	15,60	2,36	-4,79
2009 CNAE'09						
Enero	6,93	6,43	9,28	4,43	7,77	-2,51
Febrero	4,95	4,52	5,56	4,21	5,24	1,59
Marzo	4,68	7,33	5,06	2,81	4,62	17,03
Abril	2,33	-0,26	1,23	0,13	2,70	11,36
Mayo	0,51	-8,23	0,98	-1,46	0,84	4,63
Junio	0,24	-1,16	1,72	-2,34	0,77	-0,37
Julio	-0,48	2,75	-3,03	-3,14	0,64	-2,24
Agosto	2,04	2,34	1,10	0,66	2,61	0,03
Septiembre	1,42	4,18	1,03	1,48	1,07	8,85
Octubre	2,57	20,20	1,61	2,44	2,56	3,68
Noviembre	1,44	5,78	0,64	2,44	1,24	2,05
Diciembre	0,83	-0,88	0,26	6,95	-0,31	-4,60
2010 CNAE'09						
Enero	2,99	3,39	1,51	0,35	3,87	3,40
Febrero	1,91	5,00	1,30	0,03	2,15	7,69
Marzo	1,19	8,20	0,63	-0,39	1,29	7,09
Abril	0,25	4,04	-0,79	-1,70	0,61	4,31
Mayo	-1,37	-3,99	-0,82	-2,76	-1,22	0,96
Junio	-0,79	-3,36	0,18	-3,16	-0,30	-1,14
Julio	-1,74	-2,92	-3,01	-3,19	-1,18	-2,53
Agosto	1,27	-0,04	0,17	-0,45	1,94	-0,90
Septiembre	0,65	-2,81	-0,72	-0,98	0,76	8,31
Octubre	-0,05	16,22	-1,18	-1,25	0,08	2,17
Noviembre	-0,49	3,34	-1,47	-0,52	-0,57	2,16
Diciembre	-1,52	-2,58	-0,92	3,44	-2,47	-4,38
2011 CNAE'09						
Enero	2,26	-0,90	1,13	-1,02	3,23	3,34
Febrero	1,21	4,61	-0,18	-0,25	1,52	3,32
Marzo	0,81	4,05	-0,06	0,77	0,69	3,79
Abril	-0,61	0,25	-0,81	0,76	-0,94	0,10
Mayo	-0,67	-0,59	-0,37	-1,95	-0,47	0,10
Junio	-1,34	-1,51	0,50	-2,61	-1,18	-2,67
Julio	0,09	1,79	-0,67	-2,24	0,73	-0,90
Agosto	1,07	-2,86	1,16	-0,15	1,64	-3,38
Septiembre						
Octubre						
Noviembre						
Diciembre						

TABLA 13. ACTIVIDAD ECONÓMICA. Variación anual absoluta. Serie SISPE

PERIODO	Total P.R.	Agricultura	Industria	Construc.	Servicios	Sin empleo anterior
2006 CNAE'93						
Enero	-10.001	491	-1.975	-1.299	-2.606	-4.612
Febrero	-7.897	610	-1.755	-1.042	-1.697	-4.013
Marzo	-10.862	568	-2.234	-1.569	-2.902	-4.725
Abril	-13.283	565	-2.453	-896	-5.248	-5.251
Mayo	-6.669	592	-1.977	171	-844	-4.611
Junio	-15.131	480	-2.544	-127	-8.188	-4.752
Julio	-11.721	461	-1.823	419	-7.111	-3.667
Agosto	-10.663	351	-1.787	843	-6.731	-3.339
Septiembre	-8.590	309	-1.280	1.010	-5.333	-3.296
Octubre	-7.704	338	-1.316	1.281	-6.327	-1.680
Noviembre	-7.473	314	-1.014	1.582	-6.534	-1.821
Diciembre	-4.508	288	-909	2.085	-4.159	-1.813
2007 CNAE'93						
Enero	-7.058	172	-1.041	1.335	-5.378	-2.146
Febrero	-4.462	136	-1.225	1.425	-2.957	-1.841
Marzo	-1.049	201	-710	2.007	-1.220	-1.327
Abril	1.937	266	-426	2.656	615	-1.174
Mayo	2.375	273	-601	3.334	785	-1.416
Junio	9.892	298	-152	4.329	6.533	-1.116
Julio	3.857	286	-689	4.043	1.498	-1.281
Agosto	6.062	329	-780	4.485	3.288	-1.260
Septiembre	7.291	309	-864	4.929	4.194	-1.277
Octubre	11.962	246	-815	5.299	8.411	-1.179
Noviembre	14.875	316	-1.006	6.362	10.360	-1.157
Diciembre	17.592	305	-776	7.911	11.150	-998
2008 CNAE'93						
Enero	28.596	499	-42	9.844	18.747	-452
Febrero	34.587	588	222	11.870	22.067	-160
Marzo	31.113	346	-258	13.073	18.081	-129
Abril	37.439	29	54	14.780	22.081	495
Mayo	44.534	-222	898	16.049	26.779	1.030
Junio	50.285	-405	1.440	17.158	30.068	2.024
Julio	51.846	-370	1.492	16.645	31.779	2.300
Agosto	56.151	-272	1.855	17.427	34.528	2.613
Septiembre	68.600	-176	2.936	20.558	42.203	3.079
Octubre	89.616	252	4.727	24.914	55.860	3.863
Noviembre	102.810	203	6.135	27.653	64.651	4.168
Diciembre	116.183	251	7.571	31.951	72.165	4.245
2009 CNAE'09						
Enero	122.459	252	11.280	35.576	72.837	2.513
Febrero	132.206	242	12.819	36.709	79.630	2.806
Marzo	151.749	459	14.937	37.609	94.349	4.395
Abril	155.531	590	15.105	35.510	98.760	5.566
Mayo	154.613	576	15.037	32.845	99.929	6.225
Junio	151.348	660	15.576	29.788	99.546	5.778
Julio	148.129	712	14.425	27.113	100.126	5.752
Agosto	145.525	697	13.853	24.993	100.274	5.708
Septiembre	141.812	669	13.308	23.321	98.362	6.151
Octubre	126.699	726	11.758	19.205	89.122	5.888
Noviembre	117.785	797	10.586	16.248	84.173	5.981
Diciembre	106.596	765	8.918	13.525	77.657	5.731
2010 CNAE'09						
Enero	96.196	743	6.549	10.756	71.612	6.536
Febrero	86.811	801	5.227	7.836	66.058	6.889
Marzo	74.349	882	3.619	5.400	58.166	6.282
Abril	66.102	999	2.803	3.889	52.767	5.644
Mayo	57.388	1.039	2.069	2.773	46.336	5.171
Junio	52.629	966	1.457	2.062	43.148	4.996
Julio	46.456	841	1.421	1.957	37.411	4.826
Agosto	43.850	799	1.060	1.148	36.197	4.646
Septiembre	40.859	651	356	-645	35.543	4.954
Octubre	29.530	682	-768	-3.352	28.146	4.822
Noviembre	20.855	650	-1.618	-5.563	22.443	4.943
Diciembre	9.999	593	-2.089	-8.467	15.199	4.763
2011 CNAE'09						
Enero	7.016	491	-2.240	-9.606	13.598	4.773
Febrero	3.814	504	-2.856	-9.817	11.777	4.206
Marzo	2.003	418	-3.148	-8.931	9.890	3.774
Abril	-2.174	314	-3.132	-6.965	4.637	2.972
Mayo	1.215	410	-2.931	-6.169	7.102	2.803
Junio	-1.402	455	-2.810	-5.574	4.108	2.419
Julio	7.237	589	-1.811	-4.718	10.454	2.723
Agosto	6.388	499	-1.429	-4.484	9.654	2.148
Septiembre						
Octubre						
Noviembre						
Diciembre						

* A partir de enero de 2009 clasificación según CNAE 09

TABLA 14. ACTIVIDAD ECONÓMICA. Variación anual relativa. Serie SISPE

PERIODO	Total P.R.	Agricultura	Industria	Construc.	Servicios	Sin empleo anterior
2006						
Enero	-4,25	39,37	-8,60	-6,45	-1,49	-27,84
Febrero	-3,39	50,71	-7,72	-5,37	-0,98	-24,80
Marzo	-4,63	45,73	-9,74	-8,07	-1,66	-28,24
Abril	-5,69	46,77	-10,77	-4,83	-3,01	-31,12
Mayo	-3,00	52,30	-8,99	1,00	-0,51	-28,85
Junio	-6,82	40,54	-11,76	-0,77	-4,90	-30,92
Julio	-5,23	39,47	-8,59	2,43	-4,17	-26,56
Agosto	-4,68	28,58	-8,22	4,69	-3,88	-25,28
Septiembre	-3,88	22,44	-6,09	6,06	-3,16	-23,85
Octubre	-3,48	21,22	-6,30	7,58	-3,73	-13,55
Noviembre	-3,39	18,62	-4,92	9,18	-3,88	-14,55
Diciembre	-2,09	17,28	-4,42	10,90	-2,55	-15,61
2007						
Enero	-3,13	9,90	-4,96	7,08	-3,13	-17,95
Febrero	-1,98	7,50	-5,84	7,77	-1,72	-15,13
Marzo	-0,47	11,10	-3,43	11,23	-0,71	-11,05
Abril	0,88	15,00	-2,10	15,05	0,36	-10,10
Mayo	1,10	15,84	-3,00	19,35	0,47	-12,45
Junio	4,78	17,91	-0,80	26,31	4,11	-10,51
Julio	1,82	17,56	-3,55	22,92	0,92	-12,64
Agosto	2,79	20,84	-3,91	23,83	1,97	-12,77
Septiembre	3,42	18,33	-4,38	27,90	2,57	-12,14
Octubre	5,60	12,74	-4,17	29,15	5,15	-11,00
Noviembre	6,99	15,80	-5,14	33,80	6,41	-10,82
Diciembre	8,32	15,60	-3,95	37,28	7,02	-10,18
2008						
Enero	13,11	26,13	-0,21	48,76	11,27	-4,61
Febrero	15,67	30,17	1,12	60,04	13,06	-1,55
Marzo	13,96	17,21	-1,29	65,74	10,62	-1,21
Abril	16,85	1,42	0,27	72,79	13,03	4,74
Mayo	20,42	-11,12	4,62	78,04	16,11	10,35
Junio	23,21	-20,64	7,61	82,57	18,17	21,31
Julio	23,97	-19,32	7,97	76,75	19,25	25,97
Agosto	25,17	-14,26	9,67	74,79	20,30	30,35
Septiembre	31,13	-8,82	15,56	90,99	25,17	33,31
Octubre	39,73	11,58	25,21	106,11	32,55	40,49
Noviembre	45,17	8,77	33,02	109,80	37,58	43,70
Diciembre	50,70	11,11	40,12	109,69	42,43	48,22
2009						
Enero	49,62	17,50	47,12	97,26	41,09	33,18
Febrero	51,78	15,98	52,82	95,61	43,53	34,19
Marzo	59,76	32,16	62,17	94,96	52,31	51,73
Abril	59,91	45,68	62,06	84,94	53,85	63,34
Mayo	58,86	50,05	60,65	75,77	54,14	70,79
Junio	56,70	63,04	62,45	66,76	53,19	62,89
Julio	55,24	68,30	58,01	60,31	53,15	64,80
Agosto	52,12	63,36	53,55	52,56	51,22	63,94
Septiembre	49,07	55,68	49,61	46,37	48,97	62,91
Octubre	40,20	47,70	40,51	34,17	40,92	55,40
Noviembre	35,65	50,35	34,76	26,64	37,16	55,01
Diciembre	30,87	48,06	27,67	19,57	33,46	55,38
2010						
Enero	26,05	43,83	18,59	14,91	28,63	64,78
Febrero	22,40	45,54	14,09	10,43	25,16	62,55
Marzo	18,33	46,72	9,29	6,99	21,17	48,74
Abril	15,92	53,05	7,11	5,03	18,70	39,32
Mayo	13,75	60,13	5,19	3,64	16,29	34,43
Junio	12,58	56,56	3,60	2,77	15,05	33,39
Julio	11,16	47,92	3,62	2,72	12,97	32,99
Agosto	10,32	44,49	2,67	1,58	12,23	31,75
Septiembre	9,48	34,79	0,89	-0,88	11,88	31,10
Octubre	6,68	30,32	-1,88	-4,44	9,17	29,20
Noviembre	4,65	27,32	-3,94	-7,20	7,22	29,33
Diciembre	2,21	25,15	-5,08	-10,25	4,91	29,62
2011						
Enero	1,51	20,14	-5,36	-11,59	4,23	28,71
Febrero	0,80	19,69	-6,75	-11,84	3,58	23,49
Marzo	0,42	15,09	-7,39	-10,81	2,97	19,68
Abril	-0,45	10,90	-7,41	-8,58	1,38	14,86
Mayo	0,26	14,82	-7,00	-7,81	2,15	13,88
Junio	-0,30	17,02	-6,69	-7,29	1,25	12,12
Julio	1,56	22,69	-4,45	-6,37	3,21	14,00
Agosto	1,36	19,23	-3,50	-6,08	2,91	11,14
Septiembre						
Octubre						
Noviembre						
Diciembre						

CONTRATOS REGISTRADOS

Agosto 2011

Agosto 2011

Tabla 1.- CONTRATACION SEGÚN SEXO Y EDAD POR DURACIÓN Y TIPO DE JORNADA Y MODALIDAD

CONTRATACIONES		Hombres						Mujeres						
		Total	16-24	25-29	30-44	45-54	>=55	Total	16-24	25-29	30-44	45-54	>=55	
Indefinidos	Jornada completa													
	Indefinido ordinario	3.710	293	770	2.058	473	116	1.850	216	483	975	134	42	
	Indefinido fomento empleo	399	50	105	138	79	27	207	26	64	81	30	6	
	Discapacitados	22	0	1	8	10	3	16	0	1	8	6	1	
	Discapacitados en CEE	7	1	1	3	2	0	4	1	2	1	0	0	
	Transformaciones en indefinidos	2.028	265	488	1.004	217	54	1.273	206	400	550	94	23	
	Total jornada completa	6.166	609	1.365	3.211	781	200	3.350	449	950	1.615	264	72	
	Jornada parcial													
	Indefinido ordinario	1.097	283	242	432	108	32	998	272	210	384	103	29	
	Indefinido fomento empleo	124	69	21	24	6	4	171	72	38	31	21	9	
	Discapacitados	4	0	0	3	1	0	13	1	1	4	3	4	
	Discapacitados en CEE	1	0	0	1	0	0	2	0	0	0	2	0	
	Transformaciones en indefinidos	583	153	128	232	55	15	820	244	172	291	96	17	
	Total jornada parcial	1.809	505	391	692	170	51	2.004	589	421	710	225	59	
	Fijos discontinuos													
	Indefinido ordinario	196	93	26	55	16	6	181	47	30	62	37	5	
	Indefinido fomento empleo	4	3	0	0	1	0	19	3	5	4	6	1	
	Discapacitados	0	0	0	0	0	0	1	0	0	0	1	0	
	Discapacitados en CEE	0	0	0	0	0	0	0	0	0	0	0	0	
Transformaciones en indefinidos	6	0	2	1	3	0	14	4	4	2	3	1		
Total fijos discontinuos	206	96	28	56	20	6	215	54	39	68	47	7		
Total indefinidos	8.181	1.210	1.784	3.959	971	257	5.569	1.092	1.410	2.393	536	138		
Temporales	Jornada completa													
	Obra o servicio	23.215	3.483	3.807	11.192	3.349	1.384	9.224	1.994	1.880	3.690	1.185	475	
	Eventual circunstancias producci	13.786	2.957	2.818	6.180	1.416	415	10.149	2.253	1.973	4.390	1.277	256	
	Interinidad	5.029	1.084	1.010	2.049	643	243	7.296	1.366	1.279	2.872	1.380	399	
	Discapacitados temporal	47	0	4	17	20	6	24	4	3	8	7	2	
	Temporal discapacitados en CEE	0	0	0	0	0	0	0	0	0	0	0	0	
	Relevo	70	11	13	33	12	1	34	5	8	16	4	1	
	Sust. Jubilación 64 años	26	2	2	11	5	6	36	4	2	18	7	5	
	Prácticas	231	90	122	19	0	0	215	81	112	22	0	0	
	Formación	122	93	6	9	12	2	128	106	3	10	8	1	
	Otros temporales	107	54	13	26	13	1	19	1	3	9	5	1	
	Total jornada completa	42.633	7.774	7.795	19.536	5.470	2.058	27.125	5.814	5.263	11.035	3.873	1.140	
	Jornada parcial													
	Obra o servicio	5.654	1.770	1.074	2.026	602	182	5.645	1.745	1.157	1.864	719	160	
	Eventual circunstancias producci	7.610	2.555	1.500	2.651	701	203	8.758	2.701	1.701	3.128	974	254	
	Interinidad	1.562	513	285	547	160	57	5.956	1.271	795	2.282	1.269	339	
	Temporal discapacitados	22	4	3	7	6	2	18	2	2	7	6	1	
	Temporal discapacitados en CEE	0	0	0	0	0	0	0	0	0	0	0	0	
	Jubilación parcial	169	0	0	0	1	168	77	0	0	0	0	77	
	Relevo	31	6	6	13	4	2	58	4	6	23	20	5	
Prácticas	28	16	9	3	0	0	55	37	15	3	0	0		
Otros temporales	0	0	0	0	0	0	0	0	0	0	0	0		
Total jornada parcial	15.076	4.864	2.877	5.247	1.474	614	20.567	5.760	3.676	7.307	2.988	836		
Total temporales	57.709	12.638	10.672	24.783	6.944	2.672	47.692	11.574	8.939	18.342	6.861	1.976		
TOTAL	65.890	13.848	12.456	28.742	7.915	2.929	53.261	12.666	10.349	20.735	7.397	2.114		

Tabla 2.- CONTRATACION SEGÚN ACTIVIDAD ECONOMICA POR SEXO Y MODALIDAD

CONTRATACIONES	TOTAL	INDUSTRIA					CONSTRUCCION	
		AGRICULTURA						
		A	B	C	D	E	F	
Ambos sexos	Indefinido ordinario	8.032	12	3	320	15	14	642
	Indefinido fomento empleo	924	0	0	40	1	0	41
	Discapacitados	56	0	0	2	0	0	2
	Discapacitados en CEE	14	1	0	0	0	0	0
	Subtotal indefinidos	9.026	13	3	362	16	14	685
	Obra o servicio	43.738	219	13	1.142	6	64	9.647
	Event. circuns. producción	40.303	131	3	1.437	3	294	1.075
	Interinidad	19.843	7	0	290	5	558	93
	Temporal discapacitados	111	0	0	3	0	0	12
	Temporal discapacitados en CEE	0	0	0	0	0	0	0
	Jubilación parcial	246	1	1	31	0	7	11
	Relevo	193	1	0	14	0	11	7
	Jubilación 64 años	62	0	0	2	0	0	2
	Prácticas	529	0	0	49	1	6	20
	Formación	250	0	0	3	0	0	12
	Otros contratos	126	1	0	1	0	0	13
	Subtotal temporal	105.401	360	17	2.972	15	940	10.892
	Conversión en indefinido	4.724	10	7	279	5	36	319
Total ambos sexos	119.151	383	27	3.613	36	990	11.896	
Hombres	Indefinido ordinario	5.003	10	3	219	9	9	578
	Indefinido fomento empleo	527	0	0	26	1	0	34
	Discapacitados	26	0	0	1	0	0	1
	Discapacitados en CEE	8	1	0	0	0	0	0
	Subtotal indefinidos	5.564	11	3	246	10	9	613
	Obra o servicio	28.869	188	13	933	4	55	9.432
	Event. circuns. producción	21.396	108	1	1.065	2	207	928
	Interinidad	6.591	4	0	204	2	482	54
	Temporal discapacitados	69	0	0	2	0	0	11
	Temporal discapacitados en CEE	0	0	0	0	0	0	0
	Jubilación parcial	169	1	1	28	0	5	10
	Relevo	101	0	0	11	0	8	5
	Jubilación 64 años	26	0	0	2	0	0	2
	Prácticas	259	0	0	39	0	4	11
	Formación	122	0	0	3	0	0	11
	Otros contratos	107	1	0	1	0	0	13
	Subtotal temporal	57.709	302	15	2.288	8	761	10.477
	Conversión en indefinido	2.617	8	5	212	1	28	277
Total hombres	65.890	321	23	2.746	19	798	11.367	
Mujeres	Indefinido ordinario	3.029	2	0	101	6	5	64
	Indefinido fomento empleo	397	0	0	14	0	0	7
	Discapacitados	30	0	0	1	0	0	1
	Discapacitados en CEE	6	0	0	0	0	0	0
	Subtotal indefinidos	3.462	2	0	116	6	5	72
	Obra o servicio	14.869	31	0	209	2	9	215
	Event. circuns. producción	18.907	23	2	372	1	87	147
	Interinidad	13.252	3	0	86	3	76	39
	Temporal discapacitados	42	0	0	1	0	0	1
	Temporal discapacitados en CEE	0	0	0	0	0	0	0
	Jubilación parcial	77	0	0	3	0	2	1
	Relevo	92	1	0	3	0	3	2
	Jubilación 64 años	36	0	0	0	0	0	0
	Prácticas	270	0	0	10	1	2	9
	Formación	128	0	0	0	0	0	1
	Otros contratos	19	0	0	0	0	0	0
	Subtotal temporal	47.692	58	2	684	7	179	415
	Conversión en indefinido	2.107	2	2	67	4	8	42
Total mujeres	53.261	62	4	867	17	192	529	

A.- Agricultura, ganadería, silvicultura y pesca

B.- Industrias extractivas

C.- Industrias manufactureras

D.- Suministro de energía eléctrica, gas, vapor y aire acondicionado

E.- Suministro de agua, actividades de saneamiento, gestión de residuos y descontaminación

F.- Construcción

Tabla 2.- CONTRATACION SEGÚN ACTIVIDAD ECONOMICA POR SEXO Y EDAD

CONTRATACIONES		SERVICIOS														
		G	H	I	J	K	L	M	N	O	P	Q	R	S	T	U
Ambos sexos	Indefinido ordinario	1.784	479	1.204	1.014	212	68	615	796	10	285	151	190	192	20	6
	Indefinido fomento empleo	265	45	139	122	16	6	94	75	0	21	13	11	24	10	1
	Discapacitados	5	2	4	2	3	0	10	20	0	2	3	0	0	1	0
	Discapacitados en CEE	4	0	0	0	0	0	1	6	0	0	2	0	0	0	0
	Subtotal indefinidos	2.058	526	1.347	1.138	231	74	720	897	10	308	169	201	216	31	7
	Obra o servicio	1.192	780	1.369	3.066	46	66	2.974	17.628	355	1.019	686	2.619	557	197	93
	Event. circuns. producción	5.074	1.523	4.833	1.119	169	89	1.147	19.344	222	441	1.359	1.240	666	128	6
	Interinidad	1.931	862	952	236	72	84	458	7.018	248	163	5.390	196	359	917	4
	Temporal discapacitados	25	1	8	3	0	0	3	27	0	0	24	2	2	1	0
	Temporal discapacitados en CEE	0	0	0	0	0	0	0	0	0	0	0	0	0	0	0
	Jubilación parcial	45	23	13	0	4	0	11	18	19	31	25	0	3	3	0
	Relevo	34	16	9	1	3	0	0	14	25	26	28	0	2	2	0
	Jubilación 64 años	10	1	0	4	0	0	0	3	17	7	14	0	0	1	1
	Prácticas	47	10	8	66	18	6	201	35	1	41	12	0	8	0	0
	Formación	126	0	29	1	0	1	7	2	17	41	0	0	11	0	0
Otros contratos	2	0	0	4	0	0	1	2	3	2	8	79	0	10	0	
Subtotal temporal	8.486	3.216	7.221	4.500	312	246	4.802	44.091	907	1.771	7.546	4.136	1.608	###	##	
Conversión en indefinido	1.007	248	771	236	87	24	412	550	7	182	221	107	192	18	6	
Total ambos sexos	11.551	3.990	9.339	5.874	630	344	5.934	45.538	924	2.261	7.936	4.444	2.016	####	117	
Hombres	Indefinido ordinario	964	429	757	681	108	39	363	480	6	92	53	116	75	12	0
	Indefinido fomento empleo	152	40	77	71	4	1	43	49	0	3	2	3	10	10	1
	Discapacitados	2	2	2	1	1	0	5	7	0	2	1	0	0	1	0
	Discapacitados en CEE	2	0	0	0	0	0	1	3	0	0	1	0	0	0	0
	Subtotal indefinidos	1.120	471	836	753	113	40	412	539	6	97	57	119	85	23	1
	Obra o servicio	725	664	673	1.938	17	40	1.294	9.893	175	367	193	1.811	265	152	37
	Event. circuns. producción	2.243	1.167	2.496	631	68	43	542	10.131	76	132	328	847	279	102	0
	Interinidad	565	579	294	107	22	47	146	2.151	84	34	875	74	180	687	0
	Temporal discapacitados	15	1	5	0	0	0	1	18	0	0	12	2	1	1	0
	Temporal discapacitados en CEE	0	0	0	0	0	0	0	0	0	0	0	0	0	0	0
	Jubilación parcial	36	22	10	0	4	0	10	11	10	7	9	0	2	3	0
	Relevo	25	8	5	0	2	0	0	9	10	9	5	0	2	2	0
	Jubilación 64 años	3	1	0	3	0	0	0	1	8	3	1	0	0	1	1
	Prácticas	21	5	5	34	8	2	93	22	0	12	1	0	2	0	0
	Formación	48	0	17	0	0	1	4	1	10	25	0	0	2	0	0
Otros contratos	2	0	0	2	0	0	1	2	0	1	2	78	0	4	0	
Subtotal temporal	3.683	2.447	3.505	2.715	121	133	2.091	22.239	373	590	1.426	2.812	733	952	38	
Conversión en indefinido	563	191	436	134	40	14	175	264	1	57	62	61	72	12	4	
Total hombres	5.366	3.109	4.777	3.602	274	187	2.678	23.042	380	744	1.545	2.992	890	987	43	
Mujeres	Indefinido ordinario	820	50	447	333	104	29	252	316	4	193	98	74	117	8	6
	Indefinido fomento empleo	113	5	62	51	12	5	51	26	0	18	11	8	14	0	0
	Discapacitados	3	0	2	1	2	0	5	13	0	0	2	0	0	0	0
	Discapacitados en CEE	2	0	0	0	0	0	0	3	0	0	1	0	0	0	0
	Subtotal indefinidos	938	55	511	385	118	34	308	358	4	211	112	82	131	8	6
	Obra o servicio	467	116	696	1.128	29	26	1.680	7.735	180	652	493	808	292	45	56
	Event. circuns. producción	2.831	356	2.337	488	101	46	605	9.213	146	309	1.031	393	387	26	6
	Interinidad	1.366	283	658	129	50	37	312	4.867	164	129	4.515	122	179	230	4
	Temporal discapacitados	10	0	3	3	0	0	2	9	0	0	12	0	1	0	0
	Temporal discapacitados en CEE	0	0	0	0	0	0	0	0	0	0	0	0	0	0	0
	Jubilación parcial	9	1	3	0	0	0	1	7	9	24	16	0	1	0	0
	Relevo	9	8	4	1	1	0	0	5	15	17	23	0	0	0	0
	Jubilación 64 años	7	0	0	1	0	0	0	2	9	4	13	0	0	0	0
	Prácticas	26	5	3	32	10	4	108	13	1	29	11	0	6	0	0
	Formación	78	0	12	1	0	0	3	1	7	16	0	0	9	0	0
Otros contratos	0	0	0	2	0	0	0	0	3	1	6	1	0	6	0	
Subtotal temporal	4.803	769	3.716	1.785	191	113	2.711	21.852	534	1.181	6.120	1.324	875	307	66	
Conversión en indefinido	444	57	335	102	47	10	237	286	6	125	159	46	120	6	2	
Total mujeres	6.185	881	4.562	2.272	356	157	3.256	22.496	544	1.517	6.391	1.452	1.126	321	74	

G.- Comercio al por mayor y al por menor; reparación de vehículos de motor y motocicletas
H.- Transporte y almacenamiento
I.- Hostelería
J.- Información y comunicaciones
K.- Actividades financieras y de seguros
L.- Actividades inmobiliarias
M.- Actividades profesionales, científicas y técnicas
N.- Actividades administrativas y servicios auxiliares

O.- Administración pública y defensa; Seguridad Social obligatoria
P.- Educación
Q.- Actividades sanitarias y de servicios sociales
R.- Actividades artísticas, recreativas y de entrenamiento
S.- Otros servicios
T.- Actividades de los hogares como empleadores de personal domé
U.- Actividades de organizaciones y organismos extraterritoriales

Agosto 2011

Tabla 3.- CONTRATACION SEGÚN SUBGRUPO DE OCUPACION POR SEXO Y MODALIDAD

CONTRATACIONES		TOTAL	A	B	C	D	E	F	G	H
Ambos sexos	Indefinido ordinario	8.032	295	246	1.124	935	563	354	2.097	226
	Indefinido fomento empleo	924	31	11	119	97	88	61	256	33
	Discapacitados	56	2	1	5	4	11	4	6	7
	Discapacitados en CEE	14	1	2	0	0	1	1	0	0
	Subtotal indefinidos	9.026	329	260	1.248	1.036	663	420	2.359	266
	Obra o servicio	43.738	55	786	7.363	3.951	1.413	1.821	5.180	2.048
	Event. circuns. producción	40.303	52	819	643	3.040	1.833	2.234	11.622	1.955
	Interinidad	19.843	17	1.345	448	1.009	741	1.136	2.413	4.052
	Temporal discapacitados	111	0	2	0	7	8	10	15	11
	Temporal discapacitados en CEE	0	0	0	0	0	0	0	0	0
	Jubilación parcial	246	9	36	13	32	23	4	29	13
	Relevo	193	1	30	10	30	16	11	20	13
	Jubilación 64 años	62	0	8	3	7	2	1	8	7
	Prácticas	529	1	60	215	119	78	18	5	13
	Formación	250	0	1	0	9	7	6	132	9
	Otros contratos	126	3	5	15	74	0	1	0	1
	Subtotal temporal	105.401	138	3.092	8.710	8.278	4.121	5.242	19.424	8.122
Conversión en indefinido	4.724	28	171	312	490	492	436	1.161	235	
Total ambos sexos	119.151	495	3.523	10.270	9.804	5.276	6.098	22.944	8.623	
Hombres	Indefinido ordinario	5.003	226	86	766	622	259	111	1.143	89
	Indefinido fomento empleo	527	20	2	77	67	35	13	134	17
	Discapacitados	26	1	1	2	3	3	0	5	6
	Discapacitados en CEE	8	1	1	0	0	1	1	0	0
	Subtotal indefinidos	5.564	248	90	845	692	298	125	1.282	112
	Obra o servicio	28.869	43	280	4.534	2.632	608	659	2.425	807
	Event. circuns. producción	21.396	39	263	369	1.774	728	816	5.338	830
	Interinidad	6.591	11	277	130	436	187	248	727	1.251
	Temporal discapacitados	69	0	1	0	3	2	5	11	7
	Temporal discapacitados en CEE	0	0	0	0	0	0	0	0	0
	Jubilación parcial	169	8	9	13	27	14	2	19	6
	Relevo	101	0	10	7	18	7	4	11	5
	Jubilación 64 años	26	0	3	2	2	0	0	2	1
	Prácticas	259	0	16	103	85	27	7	3	0
	Formación	122	0	0	0	7	2	4	52	0
	Otros contratos	107	3	1	14	72	0	1	0	0
	Subtotal temporal	57.709	104	860	5.172	5.056	1.575	1.746	8.588	2.907
Conversión en indefinido	2.617	23	50	166	314	184	122	597	87	
Total hombres	65.890	375	1.000	6.183	6.062	2.057	1.993	10.467	3.106	
Mujeres	Indefinido ordinario	3.029	69	160	358	313	304	243	954	137
	Indefinido fomento empleo	397	11	9	42	30	53	48	122	16
	Discapacitados	30	1	0	3	1	8	4	1	1
	Discapacitados en CEE	6	0	1	0	0	0	0	0	0
	Subtotal indefinidos	3.462	81	170	403	344	365	295	1.077	154
	Obra o servicio	14.869	12	506	2.829	1.319	805	1.162	2.755	1.241
	Event. circuns. producción	18.907	13	556	274	1.266	1.105	1.418	6.284	1.125
	Interinidad	13.252	6	1.068	318	573	554	888	1.686	2.801
	Temporal discapacitados	42	0	1	0	4	6	5	4	4
	Temporal discapacitados en CEE	0	0	0	0	0	0	0	0	0
	Jubilación parcial	77	1	27	0	5	9	2	10	7
	Relevo	92	1	20	3	12	9	7	9	8
	Jubilación 64 años	36	0	5	1	5	2	1	6	6
	Prácticas	270	1	44	112	34	51	11	2	13
	Formación	128	0	1	0	2	5	2	80	9
	Otros contratos	19	0	4	1	2	0	0	0	1
	Subtotal temporal	47.692	34	2.232	3.538	3.222	2.546	3.496	10.836	5.215
Conversión en indefinido	2.107	5	121	146	176	308	314	564	148	
Total mujeres	53.261	120	2.523	4.087	3.742	3.219	4.105	12.477	5.517	

A.- Directores y gerentes.
B.- Técnicos y profesionales científicos e intelectuales de la salud y la enseñanza
C.- Otros técnicos y profesionales científicos e intelectuales
D.- Técnicos y profesionales de apoyo
E.- Empleados de oficina que no atienden al público
F.- Empleados de oficina que atienden al público
G.- Trabajadores de los servicios de restauración y comercio

Agosto 2011

Tabla 3.- CONTRATACION SEGÚN SUBGRUPO DE OCUPACION POR SEXO Y MODALIDAD

CONTRATACIONES		I	J	K	L	M	N	O	P	Q
Ambos sexos	Indefinido ordinario	249	18	379	165	110	439	477	355	0
	Indefinido fomento empleo	19	0	15	18	8	60	79	29	0
	Discapacitados	1	0	0	1	0	2	12	0	0
	Discapacitados en CEE	0	0	0	0	0	0	3	6	0
	Subtotal indefinidos	269	18	394	184	118	501	571	390	0
	Obra o servicio	906	147	6.601	2.061	885	1.044	4.498	4.976	3
	Event. circuns. producción	462	34	620	1.161	569	1.192	7.883	6.176	8
	Interinidad	250	25	98	191	150	416	6.439	1.113	0
	Temporal discapacitados	1	0	11	3	1	6	29	7	0
	Temporal discapacitados en CEE	0	0	0	0	0	0	0	0	0
	Jubilación parcial	4	1	10	18	6	18	25	5	0
	Relevo	1	1	5	9	1	7	28	10	0
	Jubilación 64 años	1	0	4	3	0	2	8	8	0
	Prácticas	0	0	3	13	0	1	3	0	0
	Formación	0	41	8	31	1	0	4	1	0
	Otros contratos	0	0	10	2	0	0	14	1	0
	Subtotal temporal	1.625	249	7.370	3.492	1.613	2.686	18.931	12.297	11
	Conversión en indefinido	52	11	180	208	56	189	392	311	0
	Total ambos sexos	1.946	278	7.944	3.884	1.787	3.376	19.894	12.998	11
Hombres	Indefinido ordinario	203	13	372	154	80	424	171	284	0
	Indefinido fomento empleo	17	0	14	16	7	57	29	22	0
	Discapacitados	1	0	0	1	0	2	1	0	0
	Discapacitados en CEE	0	0	0	0	0	0	0	4	0
	Subtotal indefinidos	221	13	386	171	87	483	201	310	0
	Obra o servicio	717	128	6.512	1.856	713	986	1.980	3.987	2
	Event. circuns. producción	359	31	576	1.045	442	1.143	2.797	4.839	7
	Interinidad	197	19	71	149	131	389	1.515	853	0
	Temporal discapacitados	1	0	11	3	0	6	13	6	0
	Temporal discapacitados en CEE	0	0	0	0	0	0	0	0	0
	Jubilación parcial	4	1	10	17	6	18	10	5	0
	Relevo	0	1	3	9	1	6	12	7	0
	Jubilación 64 años	1	0	4	2	0	2	1	6	0
	Prácticas	0	0	2	12	0	1	3	0	0
	Formación	0	27	8	18	1	0	2	1	0
	Otros contratos	0	0	10	1	0	0	4	1	0
	Subtotal temporal	1.279	207	7.207	3.112	1.294	2.551	6.337	9.705	9
	Conversión en indefinido	49	10	177	189	47	181	153	268	0
	Total hombres	1.549	230	7.770	3.472	1.428	3.215	6.691	10.283	9
Mujeres	Indefinido ordinario	46	5	7	11	30	15	306	71	0
	Indefinido fomento empleo	2	0	1	2	1	3	50	7	0
	Discapacitados	0	0	0	0	0	0	11	0	0
	Discapacitados en CEE	0	0	0	0	0	0	3	2	0
	Subtotal indefinidos	48	5	8	13	31	18	370	80	0
	Obra o servicio	189	19	89	205	172	58	2.518	989	1
	Event. circuns. producción	103	3	44	116	127	49	5.086	1.337	1
	Interinidad	53	6	27	42	19	27	4.924	260	0
	Temporal discapacitados	0	0	0	0	1	0	16	1	0
	Temporal discapacitados en CEE	0	0	0	0	0	0	0	0	0
	Jubilación parcial	0	0	0	1	0	0	15	0	0
	Relevo	1	0	2	0	0	1	16	3	0
	Jubilación 64 años	0	0	0	1	0	0	7	2	0
	Prácticas	0	0	1	1	0	0	0	0	0
	Formación	0	14	0	13	0	0	2	0	0
	Otros contratos	0	0	0	1	0	0	10	0	0
	Subtotal temporal	346	42	163	380	319	135	12.594	2.592	2
	Conversión en indefinido	3	1	3	19	9	8	239	43	0
	Total mujeres	397	48	174	412	359	161	13.203	2.715	2

H.- Trabajadores de los servicios de salud y el cuidado de personas

I.- Trabajadores de los servicios de protección y seguridad

J.- Trabaj. Cualific. del sector agrícola, ganadero, forestal y pesquero

K.- Trabaj. Cualific. de la construcción, excepto operadores de máquinas

L.- Trabaj. cualif. de industrias manufactureras, excep, operadores de instalaciones y máquinas

M.- Operadores de instalaciones y maquinarias fijas y montadores.

N.- Conductores y operadores de maquinaria móvil.

O.- Trabajadores no cualificados en servicios (excepto transporte)

P.- Peones de agricul., pesca, construcc., ind.manufactureras y tr

Q.- Ocupaciones militares

Tabla 4.- CONTRATACION SEGÚN DURACION POR SEXO Y MODALIDAD

CONTRATACIONES		Total	< de 6 días	6-15 días	16-30 días	31-60 días	61-90 días	91-180 días	mas de 180	Indeterminado	Indefinido	Días de duración media
Ambos sexos	Indefinido ordinario	8.032									8.032	
	Indefinido fomento empleo	924									924	
	Discapacitados	56									56	
	Discapacitados en CEE	14									14	
	Subtotal indefinidos	9.026									9.026	
	Obra o servicio	43.738	5.319	1.051	1.062	414	379	653	799	34.061	0	58,3
	Event. circuns. producción	40.303	13.153	4.539	5.626	3.967	6.647	5.564	775	32	0	52,3
	Interinidad	19.843	749	1.865	5.341	1.178	1.069	369	56	9.216	0	36,3
	Temporal discapacitados	111	0	1	2	0	5	1	102	0	0	345,1
	Temporal discapacitados en CEE	0	0	0	0	0	0	0	0	0	0	#¡DIV/0!
	Jubilación parcial	246	3	0	0	0	0	0	224	19	0	1.462,8
	Relevo	193	1	0	0	1	1	1	189	0	0	1.219,9
	Jubilación 64 años	62	0	0	0	0	0	1	45	16	0	350,2
	Prácticas	529	0	0	0	0	0	269	260	0	0	321,1
	Formación	250	1	0	0	0	0	220	29	0	0	199,7
Otros contratos	126	0	0	1	0	2	7	74	42	0	688,9	
Subtotal temporal	105.401	19.226	7.456	12.032	5.560	8.103	7.085	2.553	43.386	0	63,8	
Conversión en indefinido	4.724	0	0	0	0	0	0	0	0	4.724		
Total ambos sexos	119.151	19.226	7.456	12.032	5.560	8.103	7.085	2.553	43.386	13.750		
Hombres	Indefinido ordinario	5.003	0	0	0	0	0	0	0	0	5.003	
	Indefinido fomento empleo	527	0	0	0	0	0	0	0	0	527	
	Discapacitados	26	0	0	0	0	0	0	0	0	26	
	Discapacitados en CEE	8	0	0	0	0	0	0	0	0	8	
	Subtotal indefinidos	5.564	0	0	0	0	0	0	0	0	5.564	
	Obra o servicio	28.869	2.839	479	578	222	213	326	461	23.751	0	65,8
	Event. circuns. producción	21.396	7.190	2.643	2.622	2.000	3.695	2.828	402	16	0	51,8
	Interinidad	6.591	204	652	1.976	375	183	98	20	3.083	0	32,0
	Temporal discapacitados	69	0	0	1	0	3	1	64	0	0	340,9
	Temporal discapacitados en CEE	0	0	0	0	0	0	0	0	0	0	#¡DIV/0!
	Jubilación parcial	169	1	0	0	0	0	0	155	13	0	1.491,4
	Relevo	101	0	0	0	0	0	1	100	0	0	1.140,4
	Jubilación 64 años	26	0	0	0	0	0	0	19	7	0	354,9
	Prácticas	259	0	0	0	0	0	145	114	0	0	299,1
	Formación	122	0	0	0	0	0	107	15	0	0	196,7
Otros contratos	107	0	0	1	0	2	5	68	31	0	711,8	
Subtotal temporal	57.709	10.234	3.774	5.178	2.597	4.096	3.511	1.418	26.901	0	67,8	
Conversión en indefinido	2.617	0	0	0	0	0	0	0	0	2.617	0	
Total hombres	65.890	10.234	3.774	5.178	2.597	4.096	3.511	1.418	26.901	8.181		
Mujeres	Indefinido ordinario	3.029	0	0	0	0	0	0	0	0	3.029	
	Indefinido fomento empleo	397	0	0	0	0	0	0	0	0	397	
	Discapacitados	30	0	0	0	0	0	0	0	0	30	
	Discapacitados en CEE	6	0	0	0	0	0	0	0	0	6	
	Subtotal indefinidos	3.462	0	0	0	0	0	0	0	0	3.462	
	Obra o servicio	14.869	2.480	572	484	192	166	327	338	10.310	0	49,9
	Event. circuns. producción	18.907	5.963	1.896	3.004	1.967	2.952	2.736	373	16	0	52,9
	Interinidad	13.252	545	1.213	3.365	803	886	271	36	6.133	0	38,4
	Temporal discapacitados	42	0	1	1	0	2	0	38	0	0	352,1
	Temporal discapacitados en CEE	0	0	0	0	0	0	0	0	0	0	#¡DIV/0!
	Jubilación parcial	77	2	0	0	0	0	0	69	6	0	1.399,9
	Relevo	92	1	0	0	1	1	0	89	0	0	1.307,2
	Jubilación 64 años	36	0	0	0	0	0	1	26	9	0	346,9
	Prácticas	270	0	0	0	0	0	124	146	0	0	342,3
	Formación	128	1	0	0	0	0	113	14	0	0	202,6
Otros contratos	19	0	0	0	0	0	2	6	11	0	471,3	
Subtotal temporal	47.692	8.992	3.682	6.854	2.963	4.007	3.574	1.135	16.485	0	59,8	
Conversión en indefinido	2.107	0	0	0	0	0	0	0	0	2.107	0	
Total mujeres	53.261	8.992	3.682	6.854	2.963	4.007	3.574	1.135	16.485	5.569		

Agosto 2011

Tabla 5.- CONTRATACION SEGÚN GRUPOS DE EDAD POR SEXO Y MODALIDAD

CONTRATACIONES		Total	16 - 19	20 - 24	25 - 29	30 - 34	35 - 39	40 - 44	45 - 49	50 - 54	55 - 59	>=60
Ambos sexos	Indefinido ordinario	8.032	251	953	1.761	1.725	1.317	924	548	323	141	89
	Indefinido fomento empleo	924	55	168	233	115	93	70	90	53	31	16
	Discapacitados	56	0	1	3	8	9	6	10	11	6	2
	Discapacitados en CEE	14	1	1	3	1	3	1	4	0	0	0
	Subtotal indefinidos	9.026	307	1.123	2.000	1.849	1.422	1.001	652	387	178	107
	Obra o servicio	43.738	1.679	7.313	7.918	7.631	6.246	4.895	3.450	2.405	1.386	815
	Event. circuns. producción	40.303	1.944	8.522	7.992	6.981	5.394	3.974	2.764	1.604	795	333
	Interinidad	19.843	675	3.559	3.369	3.070	2.515	2.165	1.970	1.482	765	273
	Temporal discapacitados	111	2	8	12	9	12	18	23	16	11	0
	Temporal discapacitados en CEE	0	0	0	0	0	0	0	0	0	0	0
	Jubilación parcial	246	0	0	0	0	0	0	0	1	2	243
	Relevo	193	3	23	33	38	24	23	27	13	8	1
	Jubilación 64 años	62	0	6	4	6	12	11	3	9	5	6
	Prácticas	529	16	208	258	38	8	1	0	0	0	0
	Formación	250	96	103	9	8	8	3	13	7	3	0
	Otros contratos	126	21	34	16	19	7	9	9	9	0	2
	Subtotal temporal	105.401	4.436	19.776	19.611	17.800	14.226	11.099	8.259	5.546	2.975	1.673
	Conversión en indefinido	4.724	89	783	1.194	968	683	429	303	165	76	34
	Total ambos sexos	119.151	4.832	21.682	22.805	20.617	16.331	12.529	9.214	6.098	3.229	1.814
Hombres	Indefinido ordinario	5.003	138	531	1.038	1.089	852	604	378	219	89	65
	Indefinido fomento empleo	527	29	93	126	58	62	42	51	35	20	11
	Discapacitados	26	0	0	1	3	5	3	4	7	2	1
	Discapacitados en CEE	8	1	0	1	1	2	1	2	0	0	0
	Subtotal indefinidos	5.564	168	624	1.166	1.151	921	650	435	261	111	77
	Obra o servicio	28.869	960	4.293	4.881	5.194	4.500	3.524	2.351	1.600	1.016	550
	Event. circuns. producción	21.396	1.047	4.465	4.318	3.776	3.020	2.035	1.386	731	426	192
	Interinidad	6.591	270	1.327	1.295	1.144	891	561	487	316	212	88
	Temporal discapacitados	69	1	3	7	5	8	11	14	12	8	0
	Temporal discapacitados en CEE	0	0	0	0	0	0	0	0	0	0	0
	Jubilación parcial	169	0	0	0	0	0	0	0	1	2	166
	Relevo	101	3	14	19	19	14	13	10	6	3	0
	Jubilación 64 años	26	0	2	2	1	7	3	1	4	2	4
	Prácticas	259	12	94	131	17	4	1	0	0	0	0
	Formación	122	43	50	6	4	4	1	8	4	2	0
	Otros contratos	107	21	33	13	16	6	4	8	5	0	1
	Subtotal temporal	57.709	2.357	10.281	10.672	10.176	8.454	6.153	4.265	2.679	1.671	1.001
	Conversión en indefinido	2.617	46	372	618	577	402	258	172	103	49	20
	Total hombres	65.890	2.571	11.277	12.456	11.904	9.777	7.061	4.872	3.043	1.831	1.098
Mujeres	Indefinido ordinario	3.029	113	422	723	636	465	320	170	104	52	24
	Indefinido fomento empleo	397	26	75	107	57	31	28	39	18	11	5
	Discapacitados	30	0	1	2	5	4	3	6	4	4	1
	Discapacitados en CEE	6	0	1	2	0	1	0	2	0	0	0
	Subtotal indefinidos	3.462	139	499	834	698	501	351	217	126	67	30
	Obra o servicio	14.869	719	3.020	3.037	2.437	1.746	1.371	1.099	805	370	265
	Event. circuns. producción	18.907	897	4.057	3.674	3.205	2.374	1.939	1.378	873	369	141
	Interinidad	13.252	405	2.232	2.074	1.926	1.624	1.604	1.483	1.166	553	185
	Temporal discapacitados	42	1	5	5	4	4	7	9	4	3	0
	Temporal discapacitados en CEE	0	0	0	0	0	0	0	0	0	0	0
	Jubilación parcial	77	0	0	0	0	0	0	0	0	0	77
	Relevo	92	0	9	14	19	10	10	17	7	5	1
	Jubilación 64 años	36	0	4	2	5	5	8	2	5	3	2
	Prácticas	270	4	114	127	21	4	0	0	0	0	0
	Formación	128	53	53	3	4	4	2	5	3	1	0
	Otros contratos	19	0	1	3	3	1	5	1	4	0	1
	Subtotal temporal	47.692	2.079	9.495	8.939	7.624	5.772	4.946	3.994	2.867	1.304	672
	Conversión en indefinido	2.107	43	411	576	391	281	171	131	62	27	14
	Total mujeres	53.261	2.261	10.405	10.349	8.713	6.554	5.468	4.342	3.055	1.398	716

Tabla 6.- CONTRATACION SEGÚN NIVEL FORMATIVO POR SEXO Y MODALIDAD

CONTRATACIONES		Total	NF1	NF2	NF3	NF4	NF5	NF6	NF7	NF8	NF9
Ambos sexos	Indefinido ordinario	8.032	568	343	396	324	2.100	369	1.721	473	1.738
	Indefinido fomento empleo	924	57	35	38	49	278	56	235	39	137
	Discapacitados	56	3	0	6	2	16	3	12	1	13
	Discapacitados en CEE	14	0	0	0	0	10	0	0	2	2
	Subtotal indefinidos	9.026	628	378	440	375	2.404	428	1.968	515	1.890
	Obra o servicio	43.738	4.816	1.940	3.500	2.823	12.593	1.501	13.100	1.003	2.462
	Event. circuns. producción	40.303	3.266	3.606	2.945	2.964	11.802	1.561	10.740	1.111	2.308
	Interinidad	19.843	2.097	1.033	1.831	2.016	5.643	750	3.959	1.191	1.323
	Temporal discapacitados	111	8	6	12	4	53	7	17	2	2
	Temporal discapacitados en CEE	0	0	0	0	0	0	0	0	0	0
	Jubilación parcial	246	34	10	19	6	65	4	56	26	26
	Relevo	193	8	5	14	13	35	17	51	21	29
	Jubilación 64 años	62	2	1	8	8	12	8	13	6	4
	Prácticas	529	0	0	2	35	1	83	7	86	315
	Formación	250	7	8	37	11	138	5	42	0	2
	Otros contratos	126	12	29	14	3	41	3	12	3	9
	Subtotal temporal	105.401	10.250	6.638	8.382	7.883	30.383	3.939	27.997	3.449	6.480
	Conversión en indefinido	4.724	341	152	229	361	1.545	220	1.073	224	579
	Total ambos sexos	119.151	11.219	7.168	9.051	8.619	34.332	4.587	31.038	4.188	8.949
Hombres	Indefinido ordinario	5.003	369	219	251	163	1.411	253	1.009	285	1.043
	Indefinido fomento empleo	527	39	17	26	23	185	37	104	24	72
	Discapacitados	26	2	0	1	0	10	2	6	1	4
	Discapacitados en CEE	8	0	0	0	0	5	0	0	1	2
	Subtotal indefinidos	5.564	410	236	278	186	1.611	292	1.119	311	1.121
	Obra o servicio	28.869	3.632	1.536	2.645	1.926	9.095	930	7.490	461	1.154
	Event. circuns. producción	21.396	1.858	1.553	1.757	1.614	6.858	936	5.366	463	991
	Interinidad	6.591	639	278	651	468	2.159	293	1.422	279	402
	Temporal discapacitados	69	3	3	8	2	36	6	9	1	1
	Temporal discapacitados en CEE	0	0	0	0	0	0	0	0	0	0
	Jubilación parcial	169	25	9	14	5	50	3	41	7	15
	Relevo	101	6	4	6	4	21	10	29	6	15
	Jubilación 64 años	26	1	1	3	2	8	1	6	3	1
	Prácticas	259	0	0	1	22	0	49	2	42	143
	Formación	122	2	8	21	7	70	3	10	0	1
	Otros contratos	107	12	27	13	2	32	3	12	2	4
	Subtotal temporal	57.709	6.178	3.419	5.119	4.052	18.329	2.234	14.387	1.264	2.727
	Conversión en indefinido	2.617	212	83	134	182	955	120	566	113	252
	Total hombres	65.890	6.800	3.738	5.531	4.420	20.895	2.646	16.072	1.688	4.100
Mujeres	Indefinido ordinario	3.029	199	124	145	161	689	116	712	188	695
	Indefinido fomento empleo	397	18	18	12	26	93	19	131	15	65
	Discapacitados	30	1	0	5	2	6	1	6	0	9
	Discapacitados en CEE	6	0	0	0	0	5	0	0	1	0
	Subtotal indefinidos	3.462	218	142	162	189	793	136	849	204	769
	Obra o servicio	14.869	1.184	404	855	897	3.498	571	5.610	542	1.308
	Event. circuns. producción	18.907	1.408	2.053	1.188	1.350	4.944	625	5.374	648	1.317
	Interinidad	13.252	1.458	755	1.180	1.548	3.484	457	2.537	912	921
	Temporal discapacitados	42	5	3	4	2	17	1	8	1	1
	Temporal discapacitados en CEE	0	0	0	0	0	0	0	0	0	0
	Jubilación parcial	77	9	1	5	1	15	1	15	19	11
	Relevo	92	2	1	8	9	14	7	22	15	14
	Jubilación 64 años	36	1	0	5	6	4	7	7	3	3
	Prácticas	270	0	0	1	13	1	34	5	44	172
	Formación	128	5	0	16	4	68	2	32	0	1
	Otros contratos	19	0	2	1	1	9	0	0	1	5
	Subtotal temporal	47.692	4.072	3.219	3.263	3.831	12.054	1.705	13.610	2.185	3.753
	Conversión en indefinido	2.107	129	69	95	179	590	100	507	111	327
	Total mujeres	53.261	4.419	3.430	3.520	4.199	13.437	1.941	14.966	2.500	4.849

NF 1 Sin estudios

NF 2 E.Primarios o equiv

NF 3 Certificado Escolaridad

NF 4 F.P.I o equiv.

NF 5 Graduado esc. o equiv.

NF 6 F.P.II o equiv.

NF 7 ESO/Bachiller o equivalente

NF 8 Tit. Universitaria G.M.

NF 9 Tit. Universitaria G.S.

Agosto 2011

Tabla 7.- Contratación Registrada por Comunidades Autónomas

	DATOS ABSOLUTOS MES	CONTRATACIONES				
		Indefinidos			Temporales	
		Absoluto	% Total CCAA	% Total Nacional	Absoluto	% total
Andalucía	230.489	7.444	3,23%	11,26%	223.045	96,77%
Aragón	33.463	1.772	5,30%	2,68%	31.691	94,70%
Asturias	23.215	1.288	5,55%	1,95%	21.927	94,45%
Baleares	23.503	2.111	8,98%	3,19%	21.392	91,02%
Canarias	49.273	4.058	8,24%	6,14%	45.215	91,76%
Cantabria	14.216	673	4,73%	1,02%	13.543	95,27%
Castilla la Mancha	48.296	2.310	4,78%	3,49%	45.986	95,22%
Castilla - León	55.168	3.205	5,81%	4,85%	51.963	94,19%
Cataluña	151.730	12.866	8,48%	19,46%	138.864	91,52%
Comunidad Valenciana	92.373	5.726	6,20%	8,66%	86.647	93,80%
Extremadura	41.302	923	2,23%	1,40%	40.379	97,77%
Galicia	59.850	3.850	6,43%	5,82%	56.000	93,57%
Madrid	119.151	13.750	11,54%	20,80%	105.401	88,46%
Murcia	35.152	2.062	5,87%	3,12%	33.090	94,13%
Navarra	19.317	1.006	5,21%	1,52%	18.311	94,79%
País Vasco	51.829	2.378	4,59%	3,60%	49.451	95,41%
Rioja, La	8.847	462	5,22%	0,70%	8.385	94,78%
Ceuta	2.106	106	5,03%	0,16%	2.000	94,97%
Melilla	1.088	84	7,72%	0,13%	1.004	92,28%
Extranjero	935	44	4,71%	0,07%	891	95,29%
TOTAL NACIONAL	1.061.303	66.118	6,23%	100,00%	995.185	93,77%

Tabla 8.- CONTRATACION EXTRANJEROS SEGÚN NACIONALIDAD

CONTRATACIONES		GRUPOS DE EDAD					SECTORES				
		Total	<25	25-29	30-44	45-54	>=55	Agricultura y Pesca	Industria	Construcción	Servicios
Ambos sexos	Espacio Económico Europeo	7.784	1.306	1.603	3.928	748	199	69	341	1.717	5.657
	Resto Europa	1.316	161	258	617	216	64	2	45	307	962
	Africa oriental	31	5	5	20	0	1	0	0	2	29
	Africa central	165	25	30	98	11	1	0	6	24	135
	Africa septentrional	1.877	246	373	1.061	165	32	48	54	520	1.255
	Africa meridional	13	2	4	5	2	0	0	0	1	12
	Africa occidental	1.136	67	142	823	93	11	10	33	335	758
	Caribe	1.778	287	284	935	232	40	0	27	187	1.564
	América central	293	26	65	180	17	5	0	5	8	280
	América del norte	85	7	28	35	9	6	0	4	0	81
	América del sur	13.429	1.610	2.298	7.265	1.903	353	16	254	2.011	11.148
	Asia occidental	82	25	9	31	13	4	0	3	11	68
	Asia oriental	1.263	301	294	508	144	16	1	93	6	1.163
	Asia central-meridional	316	52	34	194	34	2	0	7	25	284
	Asia sudoriental	252	27	39	145	32	9	0	2	2	248
	Oceanía	18	0	3	11	3	1	0	1	5	12
	Otros	18	0	4	10	1	3	0	0	1	17
Total	29.856	4.147	5.473	15.866	3.623	747	146	875	5.162	23.673	
Hombres	Espacio Económico Europeo	4.777	698	945	2.543	460	131	55	248	1.656	2.818
	Resto Europa	671	79	99	346	121	26	1	34	295	341
	Africa oriental	22	5	4	12	0	1	0	0	2	20
	Africa central	109	14	20	66	8	1	0	5	23	81
	Africa septentrional	1.488	172	310	859	126	21	47	44	509	888
	Africa meridional	6	1	3	2	0	0	0	0	1	5
	Africa occidental	954	53	114	691	89	7	9	32	334	579
	Caribe	872	110	140	492	109	21	0	18	182	672
	América central	128	15	28	77	7	1	0	3	7	118
	América del norte	42	4	12	13	9	4	0	0	0	42
	América del sur	6.807	828	1.129	3.746	928	176	13	187	1.968	4.639
	Asia occidental	60	25	8	21	4	2	0	2	10	48
	Asia oriental	802	159	188	333	108	14	1	58	5	738
	Asia central-meridional	287	45	34	174	32	2	0	7	24	256
	Asia sudoriental	137	18	22	70	21	6	0	0	2	135
	Oceanía	11	0	3	7	0	1	0	0	5	6
	Otros	9	0	2	3	1	3	0	0	1	8
Total	17.182	2.226	3.061	9.455	2.023	417	126	638	5.024	11.394	
Mujeres	Espacio Económico Europeo	3.007	608	658	1.385	288	68	14	93	61	2.839
	Resto Europa	645	82	159	271	95	38	1	11	12	621
	Africa oriental	9	0	1	8	0	0	0	0	0	9
	Africa central	56	11	10	32	3	0	0	1	1	54
	Africa septentrional	389	74	63	202	39	11	1	10	11	367
	Africa meridional	7	1	1	3	2	0	0	0	0	7
	Africa occidental	182	14	28	132	4	4	1	1	1	179
	Caribe	906	177	144	443	123	19	0	9	5	892
	América central	165	11	37	103	10	4	0	2	1	162
	América del norte	43	3	16	22	0	2	0	4	0	39
	América del sur	6.622	782	1.169	3.519	975	177	3	67	43	6.509
	Asia occidental	22	0	1	10	9	2	0	1	1	20
	Asia oriental	461	142	106	175	36	2	0	35	1	425
	Asia central-meridional	29	7	0	20	2	0	0	0	1	28
	Asia sudoriental	115	9	17	75	11	3	0	2	0	113
	Oceanía	7	0	0	4	3	0	0	1	0	6
	Otros	9	0	2	7	0	0	0	0	0	9
Total	12.674	1.921	2.412	6.411	1.600	330	20	237	138	12.279	

Agosto 2011

CONTRATOS REGISTRADOS

Tabla 9.- SERIES CONTRATOS SEGÚN MODALIDAD

CONTRATACIONES	Ambos sexos			Hombres			Mujeres			
	Total	indefinidos	Temporales	Total	indefinidos	Temporales	Total	indefinidos	Temporales	
2.006	Enero	196.989	32.499	164.490	106.937	18.321	88.616	90.052	14.178	75.874
	Febrero	206.267	35.175	171.092	112.917	19.722	93.195	93.350	15.453	77.897
	Marzo	228.706	37.497	191.209	120.286	20.450	99.836	108.420	17.047	91.373
	Abril	183.602	31.485	152.117	97.242	17.444	79.798	86.360	14.041	72.319
	Mayo	221.747	35.414	186.333	117.876	19.518	98.358	103.871	15.896	87.975
	Junio	234.012	33.645	200.367	125.585	18.722	106.863	108.427	14.923	93.504
	Julio	224.335	35.386	188.949	120.078	19.596	100.482	104.257	15.790	88.467
	Agosto	158.130	27.661	130.469	85.929	14.812	71.117	72.201	12.849	59.352
	Septiembre	232.985	43.469	189.516	119.501	22.212	97.289	113.484	21.257	92.227
	Octubre	253.697	49.016	204.681	126.034	25.075	100.959	127.663	23.941	103.722
	Noviembre	238.664	47.888	190.776	122.352	25.265	97.087	116.312	22.623	93.689
	Diciembre	190.950	45.504	145.446	95.145	24.321	70.824	95.805	21.183	74.622
2.007	Enero	216.330	49.496	166.834	115.444	26.800	88.644	100.886	22.696	78.190
	Febrero	201.917	41.131	160.786	107.826	21.536	86.290	94.091	19.595	74.496
	Marzo	227.566	45.918	181.648	119.573	23.966	95.607	107.993	21.952	86.041
	Abril	190.056	38.882	151.174	99.181	20.461	78.720	90.875	18.421	72.454
	Mayo	206.306	39.854	166.452	107.159	20.805	86.354	99.147	19.049	80.098
	Junio	220.506	39.835	180.671	115.508	21.094	94.414	104.998	18.741	86.257
	Julio	236.616	39.892	196.724	122.916	21.656	101.260	113.700	18.236	95.464
	Agosto	164.871	28.472	136.399	87.108	15.042	72.066	77.763	13.430	64.333
	Septiembre	216.936	42.996	173.940	107.936	21.020	86.916	109.000	21.976	87.024
	Octubre	253.697	49.016	204.681	126.034	25.075	100.959	127.663	23.941	103.722
	Noviembre	238.664	47.888	190.776	122.352	25.265	97.087	116.312	22.623	93.689
	Diciembre	177.234	30.968	146.266	85.743	16.042	69.701	91.491	14.926	76.565
2.008	Enero	202.950	41.550	161.400	105.241	22.150	83.091	97.709	19.400	78.309
	Febrero	199.609	42.066	157.543	103.427	22.342	81.085	96.182	19.724	76.458
	Marzo	175.546	37.939	137.607	89.948	19.995	69.953	85.598	17.944	67.654
	Abril	202.600	42.492	160.108	103.155	22.483	80.672	99.445	20.009	79.436
	Mayo	176.382	34.816	141.566	90.855	18.842	72.013	85.527	15.974	69.553
	Junio	189.571	33.537	156.034	99.202	18.007	81.195	90.369	15.530	74.839
	Julio	207.729	34.455	173.274	108.521	19.068	89.453	99.208	15.387	83.821
	Agosto	124.299	21.828	102.471	65.708	11.816	53.892	58.591	10.012	48.579
	Septiembre	191.501	38.319	153.182	93.301	18.659	74.642	98.200	19.660	78.540
	Octubre	205.116	38.777	166.339	99.162	19.381	79.781	105.954	19.396	86.558
	Noviembre	155.469	27.193	128.276	77.651	14.491	63.160	77.818	12.702	65.116
	Diciembre	136.471	21.846	114.625	65.879	11.709	54.170	70.592	10.137	60.455
2.009	Enero	134.419	24.737	109.682	69.671	13.498	56.173	64.748	11.239	53.509
	Febrero	127.268	24.280	102.988	67.363	13.126	54.237	59.905	11.154	48.751
	Marzo	127.892	24.649	103.243	67.266	13.484	53.782	60.626	11.165	49.461
	Abril	120.005	21.580	98.425	63.395	11.961	51.434	56.610	9.619	46.991
	Mayo	123.801	20.251	103.550	66.473	11.107	55.366	57.328	9.144	48.184
	Junio	146.341	20.775	125.566	79.411	11.717	67.694	66.930	9.058	57.872
	Julio	164.031	21.514	142.517	87.641	12.423	75.218	76.390	9.091	67.299
	Agosto	103.430	13.488	89.942	55.812	7.646	48.166	47.618	5.842	41.776
	Septiembre	161.950	26.110	135.840	79.837	12.825	67.012	82.113	13.285	68.828
	Octubre	167.066	25.328	141.738	82.229	13.242	68.987	84.837	12.086	72.751
	Noviembre	148.245	21.552	126.693	77.779	11.624	66.155	70.466	9.928	60.538
	Diciembre	135.939	18.019	117.920	68.599	10.081	58.518	67.340	7.938	59.402
2.010	Enero	118.480	19.820	98.660	62.734	11.196	51.538	55.746	8.624	47.122
	Febrero	123.706	21.253	102.453	66.497	11.870	54.627	57.209	9.383	47.826
	Marzo	140.884	23.547	117.337	75.028	12.939	62.089	65.856	10.608	55.248
	Abril	128.552	20.854	107.698	68.967	11.760	57.207	59.585	9.094	50.491
	Mayo	146.661	21.778	124.883	79.151	12.300	66.851	67.510	9.478	58.032
	Junio	155.903	19.680	136.223	85.654	11.351	74.303	70.249	8.329	61.920
	Julio	164.436	19.682	144.754	88.953	11.522	77.431	75.483	8.160	67.323
	Agosto	112.877	13.295	99.582	62.541	7.572	54.969	50.336	5.723	44.613
	Septiembre	167.778	25.019	142.759	84.801	12.645	72.156	82.977	12.374	70.603
	Octubre	164.446	24.049	140.397	83.792	12.829	70.963	80.654	11.220	69.434
	Noviembre	155.260	23.024	132.236	82.575	13.021	69.554	72.685	10.003	62.682
	Diciembre	135.739	19.905	115.834	69.902	10.976	58.926	65.837	8.929	56.908
2.011	Enero	131.597	21.113	110.484	71.440	12.401	59.039	110.484	8.712	51.445
	Febrero	121.481	19.877	101.604	66.310	11.141	55.169	101.604	8.736	46.435
	Marzo	140.361	23.768	116.593	76.152	13.523	62.629	116.593	10.245	53.964
	Abril	126.675	19.875	106.800	67.832	11.331	56.501	106.800	8.544	50.299
	Mayo	153.761	20.949	132.812	82.393	11.697	70.696	132.812	9.252	62.116
	Junio	155.805	19.160	136.645	85.147	11.227	73.920	136.645	7.933	62.275
	Julio	161.374	18.538	142.836	86.270	10.730	75.540	142.836	7.808	67.296
	Agosto	119.151	13.750	105.401	65.890	8.181	57.709	105.401	5.569	47.692
	Septiembre									
	Octubre									
	Noviembre									
	Diciembre									