

Control de Vectores y Plagas

Manual de Buenas Prácticas

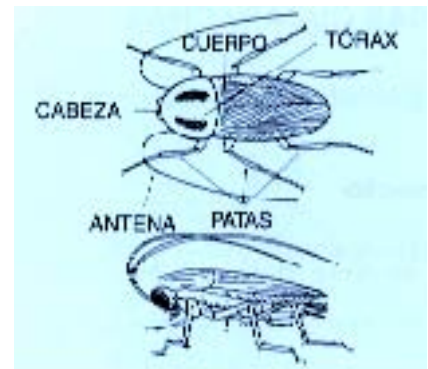
Cucaracha

CUCARACHA

Blatella germánica

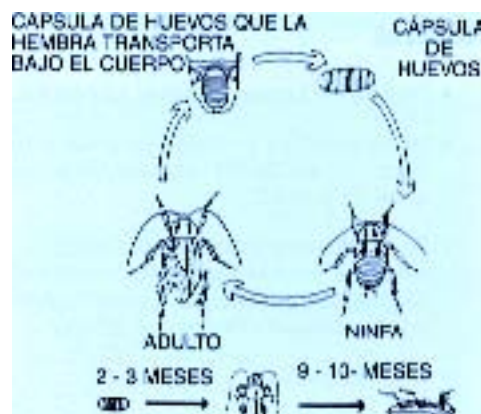
Aspecto

- 10-15 mm. de longitud.
- Color marrón oscuro.
- Ojos grandes.
- 2 antenas semejantes a látigos.
- 2 marcas longitudinales en la parte superior del tórax.
- 2 pares de alas.
- 3 pares de patas.








Ciclo de vida



- Su ciclo de vida tiene tres estadios: huevo, ninfa y adulto, y puede tardar en completarse de 2 a 3 meses en condiciones favorables.
- La hembra pone los huevos en cápsulas de 5,5 mm. de longitud, que lleva debajo del cuerpo; una cápsula contiene un promedio de 40 huevos.
- La ninfa muda 5 veces.
- Los insectos adultos se aparean 7-10 días después de completar su crecimiento y pueden vivir de 9 a 10 meses.
- Los insectos adultos sólo pueden vivir 2-4 semanas sin alimentos ni agua.



Hábitat y comportamiento

-  Vive en grietas y hendiduras, debajo de los muebles, detrás de botellas y platos en las cocinas, bajo los fregaderos, en desagües, alcantarillas y letrinas.
-  La atraen el calor y la humedad.
-  Puede refugiarse en espacios muy estrechos.
-  Se alimenta de cualquier cosa, en particular de comestibles, papel, cuero, cabellos, telas, goma, sangre seca, excretas, esputos y otras cucarachas.
-  Es activa durante la noche; le disgusta la luz.

Importancia para la salud pública

-  Transmite mecánicamente los gérmenes del cólera, fiebre tifoidea, diarrea, disentería, hepatitis vírica tipo A, poliomielitis y lepra; causa hinchazón de los párpados e infecciones cutáneas.
-  Produce un olor nauseabundo.

© Organización Mundial de la Salud. 1993.