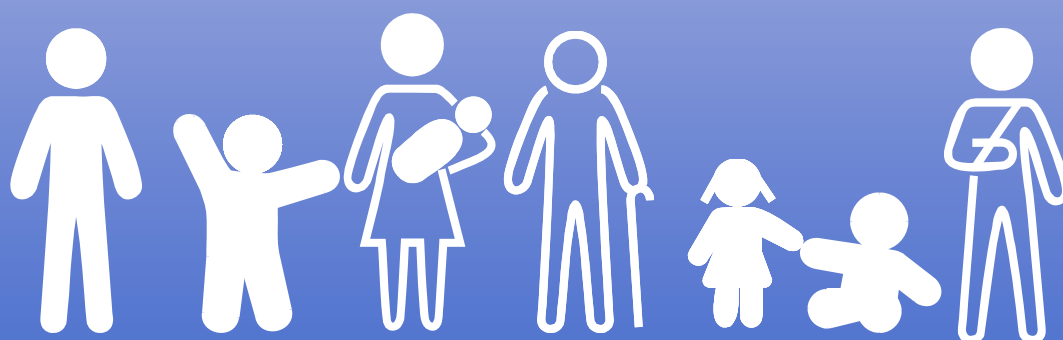


Memoria 2010

HOSPITAL UNIVERSITARIO PRÍNCIPE DE ASTURIAS



Servicio Madrileño de Salud

Comunidad de Madrid

Índice

Presentación	3
Área de Influencia	5
Marco geográfico.....	5
Estructura de la población	8
Organigrama.....	9
DIRECCIÓN GERENCIA.....	9
DIRECCIÓN MÉDICA	10
DIRECCIÓN DE GESTIÓN	10
DIRECCIÓN DE ENFERMERÍA	11
Recursos Humanos.....	12
Recursos Materiales	13
Cartera de Servicios.....	14
Actividad Asistencial.....	15
ACTIVIDAD QUIRÚRGICA	16
EXTRACCIONES – TRASPLANTES.....	16
TÉCNICAS UTILIZADAS.....	16
CONSULTAS EXTERNAS	17
PROCEDIMIENTOS EXTRAÍDOS	17
CASUÍSTICA (C.M.B.D.)	19
25 GRD´S Médicos más frecuentes.....	19
25 GRD´S Quirúrgicos más frecuentes.....	20
25 GRD´S con mayor consumo de recursos.....	21
Calidad	22
OBJETIVOS DE CALIDAD	22
Comisiones Clínicas.....	22
Reclamaciones.....	23
Reingresos	23
Otros objetivos de calidad implantados en el Hospital	24
Continuidad Asistencial.....	24
SOLICITUD DE CONSULTAS Y PRUEBAS DE ATENCIÓN ESPECIALIZADA POR ATENCIÓN PRIMARIA	24
Formación Continuada.....	25
Nº SESIONES CLÍNICAS.....	25
INVESTIGACIÓN	28
Gestión Económica	29
FINANCIACIÓN	29
FACTURACIÓN A TERCEROS	29
FARMACIA.....	30
Utilización de medicamentos por áreas terapéuticas	30
Dispensación ambulatoria de fármacos.....	31
Indicadores económicos de farmacia.....	32

Presentación

La elaboración de la Memoria de actividad de los centros sanitarios es una oportunidad para que la sociedad conozca y se acerque al trabajo de los profesionales que hacen posible la prestación de cuidados.

Esta Memoria engloba los resultados asistenciales, docentes e investigadores del Hospital Universitario Príncipe de Asturias del año 2010.



La Ley de Libre Elección de médico y hospital permite a los ciudadanos la libertad de elección informada y, a la vez, recuerda al hospital como institución la necesidad de trabajar siempre sin olvidar el propósito de la mejora continua.

La apertura del nuevo edificio del Servicio de Urgencias ha sido el proyecto más señalado llevado a cabo en 2010. Las aplicaciones informáticas pioneras en la gestión on line de pacientes o el novedoso sistema de tecnología informática de reconocimiento biométrico de huella dactilar para acceder a la historia clínica demuestran el alto nivel tecnológico de las nuevas instalaciones.

Llevar a cabo la reforma integral de un servicio como las Urgencias, con el proyecto de un nuevo edificio, manteniendo la actividad asistencial ha sido posible gracias al trabajo y la colaboración de los profesionales.

El hospital ha sido el primer centro sanitario de España en contar con un Laboratorio de Citogenética acreditado por la Entidad Nacional de Acreditación (ENAC) según la norma UNE EN ISO 15189:2007. El tratarse de una norma específica para laboratorios representa el reconocimiento formal de la competencia técnica, la validación de instalaciones y equipamientos y la cualificación de los profesionales.

El centro ha mejorado sus índices de actividad asistencial en conceptos como consultas, rendimiento quirúrgico o estancia media. Por su parte, los tratamientos de los hospitales de día y la actividad obstétrica se han mantenido en estadísticas similares a 2009.

La mejora de la cadena logística interna de medicamentos se ha logrado gracias a la instalación de un almacén automatizado de medicamentos en el Servicio de Farmacia, permitiendo un mejor control del stock y aumentando la calidad en la dispensación.

La puesta en marcha de una Consulta de Insuficiencia Cardíaca Crónica, dependiente del Servicio de Medicina Interna, permite evaluar, tratar y controlar al paciente reduciendo los desplazamientos al centro y mejorando, por tanto, su calidad de vida al realizar la exploración, las pruebas diagnósticas y la pauta del tratamiento en una única visita.

La firme apuesta del hospital por la formación docente ha derivado en la publicación del Plan de Calidad Docente. Fruto de la cooperación de los profesionales, de las aportaciones de tutores y de los propios residentes es una filosofía de gestión que pretende incorporar el talento de los médicos y enfermeros residentes y definir los procesos formativos.

Presentados los datos correspondientes a 2010, ya hemos iniciado las acciones que nos permitan mejorar en un futuro próximo.

Juan José Equiza Escudero
Director Gerente

Área de Influencia

Marco geográfico

Descripción del edificio:

El Hospital Universitario Príncipe de Asturias es Centro de referencia de la Atención Especializada de la Comunidad de Madrid, formada por dos grandes municipios urbanos (Alcalá de Henares y Torrejón de Ardoz) y por dos zonas rurales (norte y sur) que contienen los municipios restantes. Además, hay una importante población flotante (Universidad de Alcalá, Fuerzas Armadas, Instituciones Penitenciarias...) atiende además a pacientes de otras poblaciones próximas (Ajalvir, Fresno de Torote, Loeches, Nuevo Baztán y Pozuelo del Rey).

Descripción del edificio

La atención sanitaria pública especializada se presta en el Hospital Universitario Príncipe de Asturias y en sus consultas externas de Alcalá de Henares, en el Centro Integral de Diagnóstico y Tratamiento "Francisco Díaz", y en el C.E.P. de Torrejón de Ardoz, así como en el Hospital de Día Psiquiátrico Puerta de Alcalá y el Centro de Salud Mental La Plata, de Torrejón de Ardoz.



Hospital Universitario Príncipe de Asturias



C.I.D.T. Francisco Díaz

El edificio del Hospital Universitario Príncipe de Asturias consta de ocho plantas con una superficie total construida de 81.930 m². La planta baja y la primera están dedicadas principalmente a las áreas de Urgencias, Consultas, Quirófanos y Servicios de Admisión, así como a la Dirección y a las unidades administrativas. En la planta sótano se ubican Radiodiagnóstico y las áreas de servicios generales. El resto de las plantas se dedica fundamentalmente a la hospitalización.

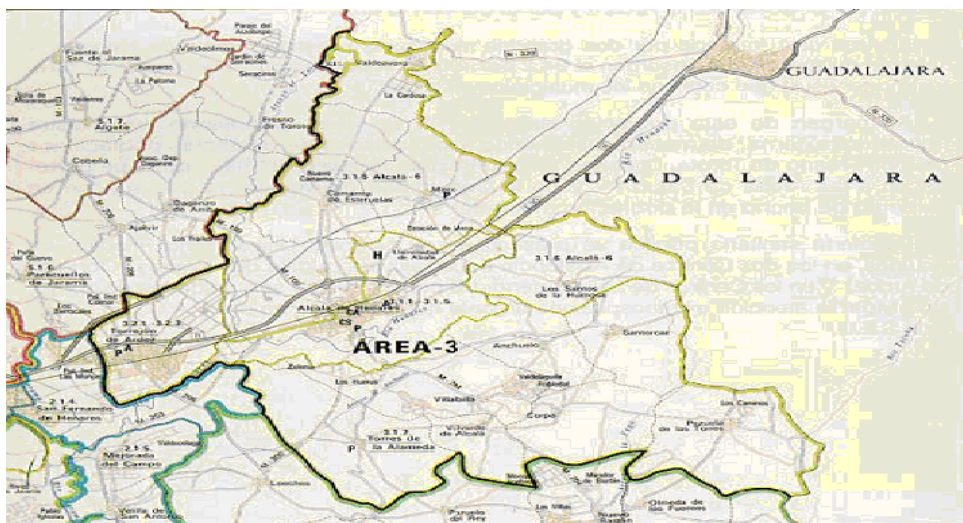


C.E.P Torrejón de Ardoz



Hospital de Día Psiquiátrico

Mapa del área sanitaria:



Accesos:

En el recinto sanitario existen paradas de autobús y Cercanías.

- Cómo llegar desde Alcalá de Henares:

En coche: Salir de la ciudad por la carretera de Meco y desviarse hacia el Campus universitario.

En autobús urbano de Alcalá de Henares: Las línea 2 y línea 3 de autobuses urbanos de Alcalá de Henares incluyen en su recorrido una parada junto al hospital.

- Cómo llegar desde Madrid:

En autobús interurbano: Desde el Intercambiador de Avenida de América (Madrid). Asimismo, existen líneas de autobuses urbanos desde las diferentes localidades.

En tren de Cercanías: Desde Madrid utilizando la línea C-2 (Chamartín-Guadalajara). El hospital se encuentra aproximadamente a unos diez minutos a pie de la estación "Alcalá-Universidad".

En coche: Por la N-II (Autovía Madrid-Barcelona), tomando el desvío de Meco, Alcalá de Henares (Hospital Universitario), situado en el Km. 31,7 se accede directamente al campus de la Universidad de Alcalá y al Hospital.

- Cómo llegar desde Guadalajara:

En tren: Desde la estación de Guadalajara sale la línea C2 (Guadalajara-Chamartín), que tiene estación en Alcalá-Universidad.

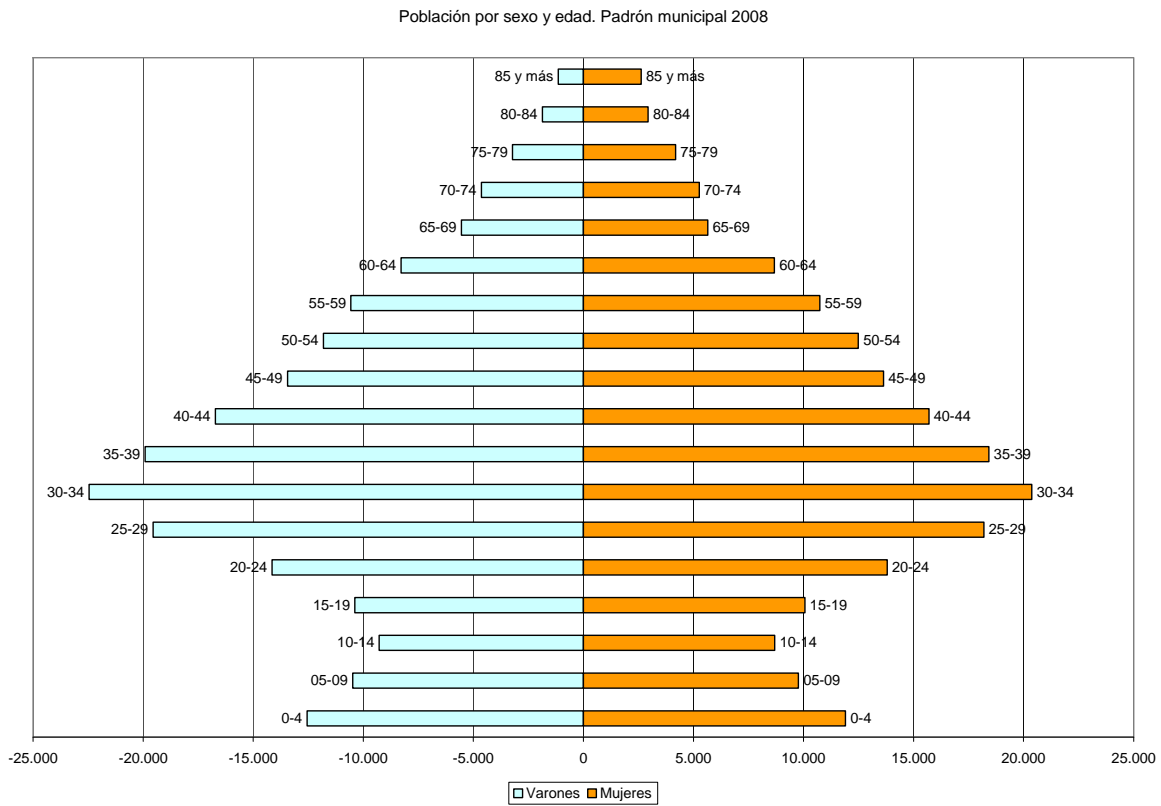
En coche: A través de la N-II (sentido Madrid), tomando el desvío Meco, Alcalá de Henares (Hospital) en el Km. 32,2.

Ubicación del Hospital:

El Hospital Universitario Príncipe de Asturias está ubicado en el Campus de la Universidad de Alcalá de Henares.

Estructura de la población

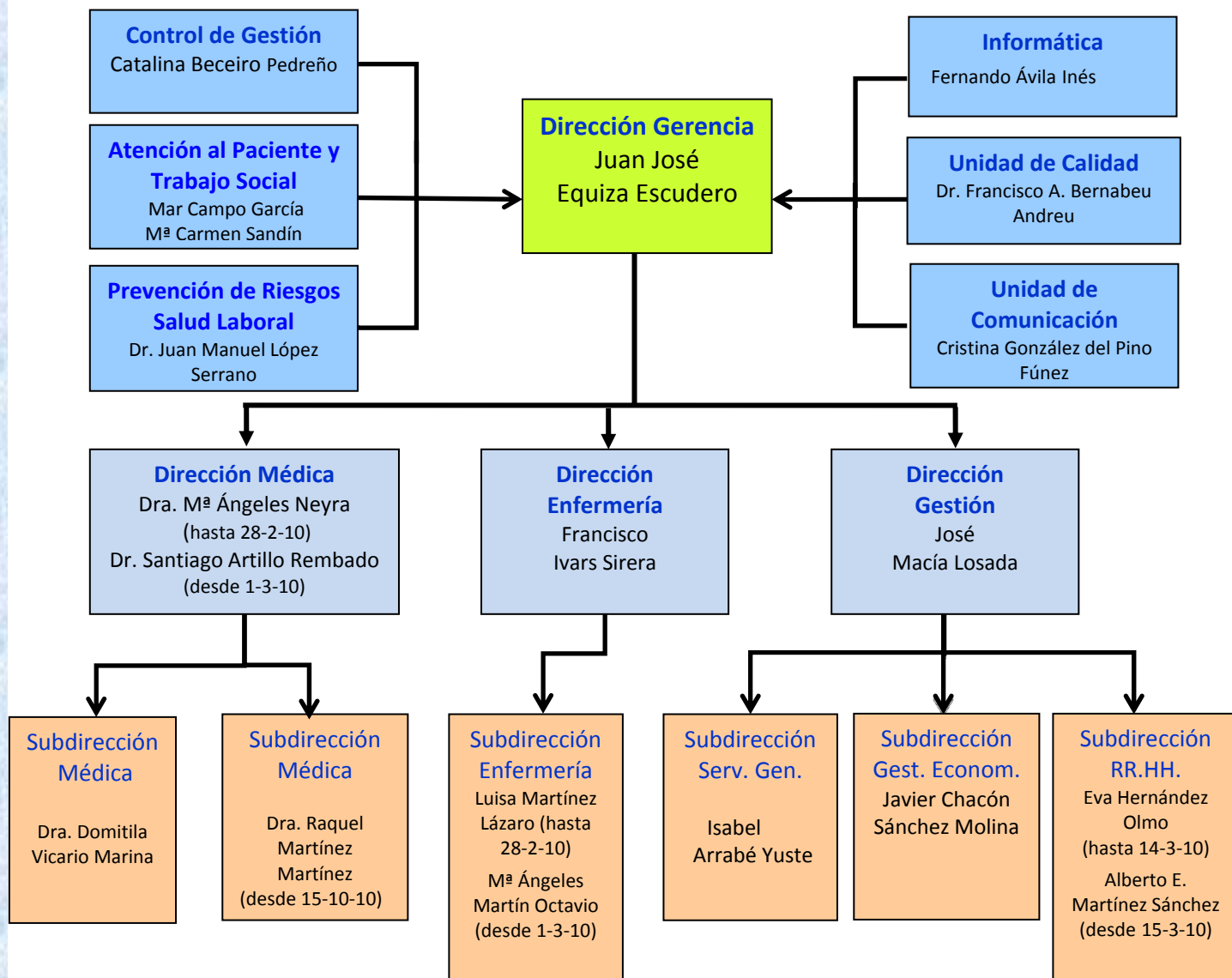
Pirámide de población de Madrid y de la zona y población asignada al Hospital desglosada por áreas de salud.



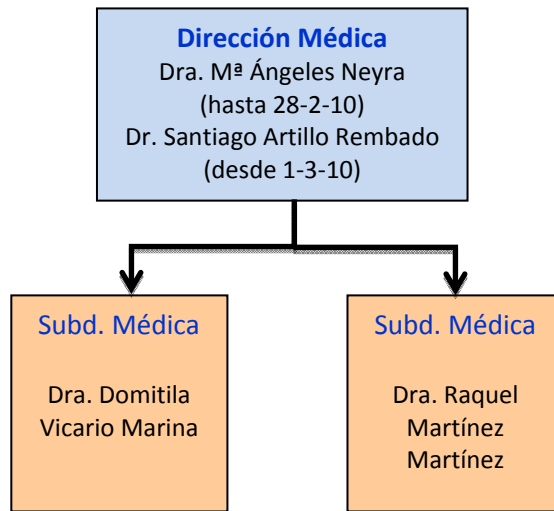
POBLACIONES	Total
Alcalá de Henares	204.120
Anchuelo	1.083
Camarma de Esteruelas	6.610
Corpa	3.909
Daganzo de Arriba	8.989
Fresno de Torote	2.063
Loches	7.267
Meco	12.580
Nuevo Baztán	6.286
Olmeda de las Fuentes	308
Pezuela de las Torres	813
Pozuelo del Rey	895
Ribatejada	656
Santorcaz	822
Santos de la Humosa (Los)	2.165
Torrejón de Ardoz	118.441
Torres de la Alameda	7.896
Valdeavero	1.319
Valverde de Alcalá	449
Villalbilla	9.819
TOTAL	397.083

Organigrama

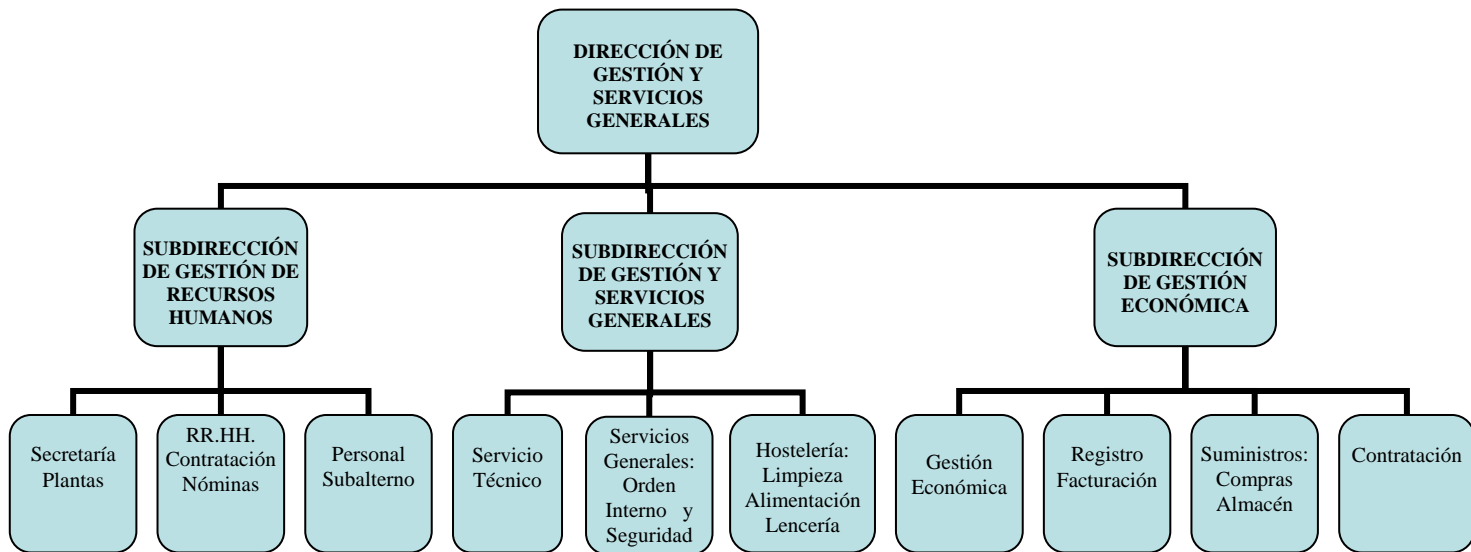
DIRECCIÓN GERENCIA



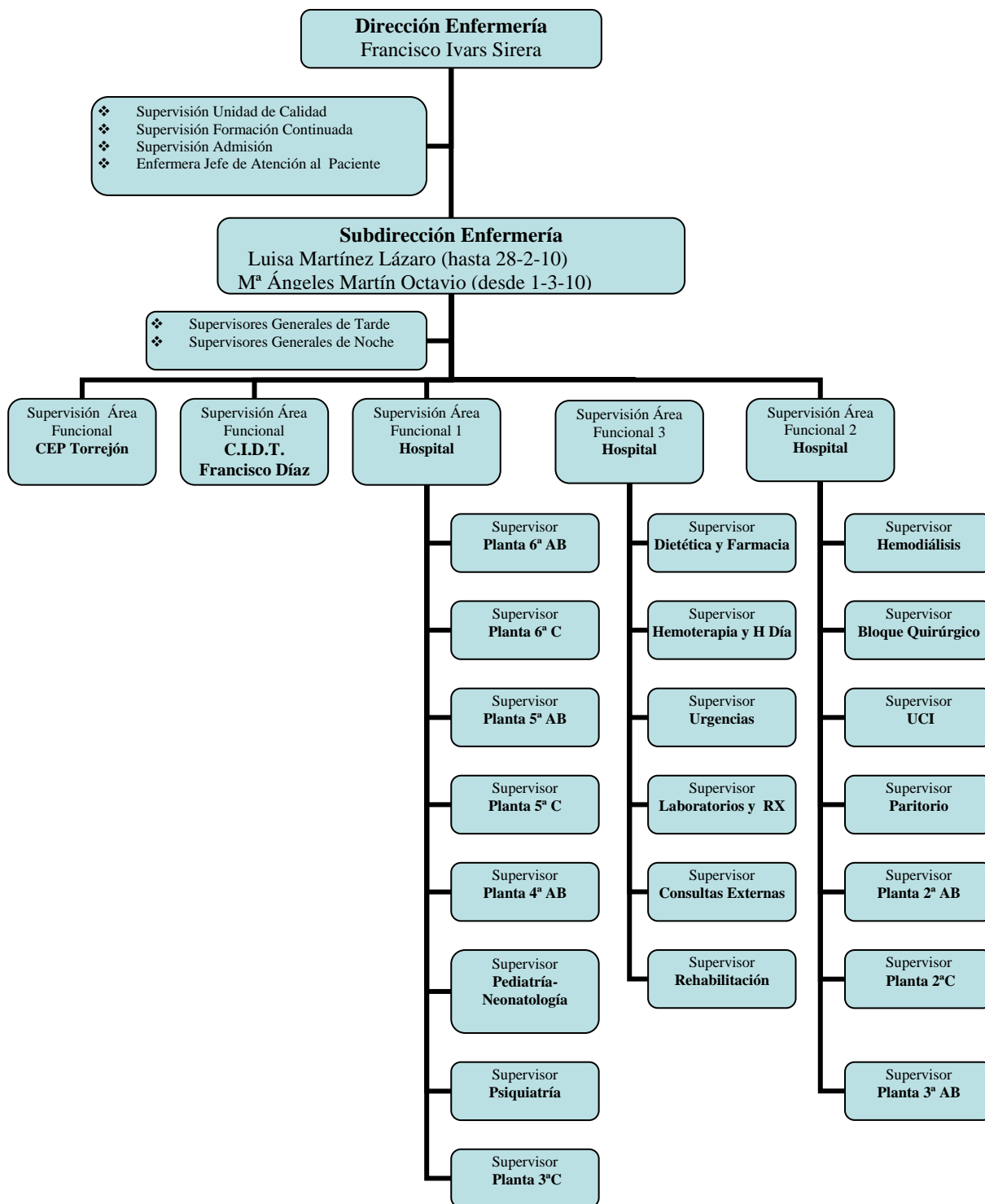
DIRECCIÓN MÉDICA



DIRECCIÓN DE GESTIÓN



DIRECCIÓN DE ENFERMERÍA



Recursos Humanos

CATEGORÍA PROFESIONAL	AÑOS	
	2009	2010
EQUIPO DIRECTIVO		
Director Gerente	1	1
Director Médico	1	1
Subdirector Médico	1	2
Director de Gestión	1	1
Subdirector de Gestión	3	3
Director de Enfermería	1	1
Subdirector de Enfermería	1	1
DIVISIÓN MÉDICA		
Facultativos	427	468
MIR	147	167
PERSONAL SANITARIO		
Enfermeras	623	647
Fisioterapeutas	33	34
Matronas	26	28
Terapeutas	5	5
Técnicos especialistas	139	139
Auxiliares de Enfermería	481	497
PERSONAL NO SANITARIO		
Función administrativa	213	233
Hostelería	81	85
Personal de mantenimiento	21	23
Personal subalterno	185	188
Otro Personal	21	21
DOCENCIA		
D.U.E.		
Personal en Formación (Enfermera Residente)	8	11
TOTAL (incluidos eventuales)	2.419	2.556

Recursos Materiales

RECURSOS MATERIALES	2009	2010
Camas Instaladas		
Hospital	601	601
Camas en funcionamiento		
Hospital	550,1	530
Quirófanos		
Programados en el Hospital	9	9
Programados en C.E.P.	5	5
Urgentes	2	2
Paritorios	3	3
Locales de consulta en el Hospital	77	77
Locales de consulta en C.E.P.	76	76
Puestos Hospital de Día		
Oncohematológico	18	18
Psiquiátrico	30	30
Quirúrgico	18	18
Diagnóstico por imagen-Equipamiento tecnológico		
Mamógrafos	3	3
T.C.	3	3
R.M.	2	2
Ecógrafos en RX	8	8
Ecógrafos en otros servicios	10	10
Sala convencional de RX	10	10
Telemando RX	4	4

Cartera de Servicios (ESPECIALIDADES CLÍNICAS DISPONIBLES S/N)

SERVICIOS	DISPONIBLES
Admisión y Doc. Clínica	S
Alergología	S
Análisis clínicos	S
Anatomía Patológica	S
Anestesiología y Reanimación	S
Angiología y Cirugía Vascul ar	N
Aparato Digestivo	S
Bioquímica Clínica	S
Cardiología	S
Cirugía Cardiovascular	N
Cir. Gral. y de Apto Digestivo	S
Cir. Maxilofacial	S
Cirugía Pediátrica	N
Cirugía Torácica	N
Cir. Plástica y Reparadora	N
Dermatología Medicoquirúrgica	S
Endocrinología y Nutrición	S
Estomatología	N
Farmacología Clínica	N
Farmacia Hospitalaria	S
Geriatría	N
Hematología y Hemoterapia	S
Inmunología	N
Medicina Familiar y Comunitaria	N
Medicina Intensiva	S
Medicina Interna	S
Medicina Legal y Forense	N
Medicina Nuclear	N
Medicina Preventiva y Salud Pública	S
Medicina del Trabajo	S
Microbiología y Parasitología	S
Nefrología	S
Neumología	S
Neurocirugía	N
Neurofisiología Clínica	N
Neurología	S
Obstetricia y Ginecología	S
Oftalmología	S
Oncología Médica	S
Oncología Radioterápica	N
Otorrinolaringología	S
Pediatría	S
Psicología Clínica	N
Psiquiatría	S
Radiodiagnóstico	S
Rehabilitación	S
Reumatología	S
Traumatología y C. Ortopédica	S
Urología	S

Actividad Asistencial

ACTIVIDAD ASISTENCIAL (C.M.B.D. ^(*) / S.I.A.E. ^(**))		
	2009	2010
Porcentaje altas codificadas (*)	100,0	99,9
Altas Totales (*)	23.973	23.815
Estancia Media (*)	6,86	6,68
Peso Medio (*)	1,5773	1,6145
Ingresos Urgentes (**)	17.716	17.400
Ingresos Programados (**)	6.193	6.384
% Urgencias ingresadas (**)	10,82	10,96

	2009	2010
Tratamientos Hospital de Día		
Oncohematológico	7.715	7.225
Psiquiátrico	4.211	4.201
Otros Médicos	2.277	2.335
Otros Quirúrgicos	3.135	2.930
Hospitalización a domicilio		
Número de ingresos	N/A	N/A
Cuidados paliativos		
Consultas	-	347
Ingresos	-	22
Visitas a pacientes hospitalizados	-	266
Terapias Respiratorias		
Oxigenoterapia	981	1.040
Aerosolterapia	101	94
Ventilación Mecánica Domicilio	4	14
Otras terapias respiratorias	2.230	2.731
Diálisis		
Hemodiálisis en hospital	57	57
Hemodiálisis en CC	38	38
Hemodiálisis peritoneal domiciliaria	21	27
Actividad Obstétrica		
Nacimientos	3.271	3.239
Partos	3.240	3.171
Cesáreas	634	648

ACTIVIDAD QUIRÚRGICA

ACTIVIDAD QUIRÚRGICA	2009	2010
Intervenciones Quirúrgicas Programadas con Hospitalización	5.958	6.091
Intervenciones Quirúrgicas Ambulantes Programadas (en quirófano)	12.913	11.455
Intervenciones Quirúrgicas Urgentes con Hospitalización	2.905	2.842
Intervenciones Quirúrgicas Urgentes Ambulantes	348	301
Otros Procesos Quirúrgicos Ambulatorios realizados fuera de Quirófano	3.838	3.857
Intervenciones Quirúrgicas Suspendidas	955	791
Tiempo disponible de Quirófano	25.687	24.224
Rendimiento Quirúrgico	70,7	73,4

EXTRACCIONES – TRASPLANTES

EXTRACCIONES - TRASPLANTES	2009	2010
Extracción renal bilateral	0	0
Extracción multiorgánica	3	3
Trasplante de Córnea	2	5
Trasplante de Páncreas	-	-
Trasplante Médula Ósea	11	5

TÉCNICAS UTILIZADAS

TÉCNICA	PROPIO CENTRO	PROCEDENTES PRIMARIA	CENTRO CONCERTADO
Radiología convencional	195.001	62.796	-
Ecografías	28.088	19.886	14.791
Citologías	11.235	13.586	13.586
Endoscopias	9.791	3.667	1.625
Mamografías	7.805	2.843	-
T.C.	22.227	655	-
R.M.	10.688	-	6.478
Gammagrafías	-	-	-
Litotricia	-	-	-
Radiología intervencionista	346	-	-
Hemodinámica diagnóstica	-	-	-
Hemodinámica Terapéutica	-	-	-
Radiología convencional	195.001	62.796	-

CONSULTAS EXTERNAS

ESPECIALIDAD	1ª Cons	Sucesivas	Total	Suc/Prim	Solicit. por A.P.	Realiz para A.P.
Alergología	4.324	5.554	9.878	1,3	2.794	2.155
Cardiología	5.616	11.902	17.518	2,1	4.562	3.802
Dermatología	25.690	17.291	42.981	0,7	29.055	22.997
Med. Digestiva	6.578	15.354	21.932	2,3	5.587	4.894
Endocrinología y Nutrición	5.071	14.375	19.446	2,8	3.216	2.871
Hematología y Hemoterapia	2.449	31.945	34.394	13,0	915	916
Medicina Interna	1.588	9.335	10.923	5,9	955	819
Nefrología	836	5.577	6.413	6,7	830	505
Neumología	3.982	12.303	16.285	3,1	3.157	2.611
Neurología	8.025	12.256	20.281	1,5	6.632	5.426
Oncología	779	10.486	11.265	13,5	7	6
Psiquiatría	4.691	48.240	52.931	10,3	4.996	2.967
Rehabilitación	10.742	11.164	21.906	1,0	2.874	2.347
Reumatología	4.701	14.177	18.878	3,0	3.771	3.431
Otras Médicas	45	117	162	2,6		
TOTAL ÁREA MÉDICA	85.117	220.076	305.193	2,6	69.351	55.747
Cir. General	9.138	16.376	25.514	1,8	8.907	7.347
Urología	8.390	16.030	24.420	1,9	7.280	6.031
Traumatología	27.195	31.648	58.843	1,2	23.392	19.424
Otorrinolaringología	14.454	13.876	28.330	1,0	13.633	11.619
Oftalmología	25.012	33.123	58.135	1,3	21.346	18.118
Ginecología	18.982	26.931	45.913	1,4	16.281	13.551
Cir. Maxilofacial	2.304	2.926	5.230	1,3	2.085	1.555
Anestesia	10.345	2.482	12.827	0,2	3	2
TOTAL AREA QUIRURGICA	115.820	143.392	259.212	1,2	92.927	77.647
TOTAL AREA PEDIATRICA	2.839	7.415	10.254	2,6	2.673	2.197
TOTAL AREA OBSTÉTRICA	5.262	7.465	12.727	1,4	4.508	3.833
TOTAL	209.038	378.348	587.386	1,8	169.459	139.424

Las seis especialidades con mayor número de consultas:

Traumatología	58.843
Oftalmología	58.135
Psiquiatría	52.931
Ginecología	45.913
Dermatología	42.981
Hematología y Hemoterapia	34.394

Procedimientos Extraídos

PROCEDIMIENTOS	TOTAL	AMBULATORIOS
Amigdalectomía y/o adenoidectomía	197	104
Artroscopia	377	98
Cataratas	2203	2160
Cirugía de varices de miembros inferiores	3	0
Cirugía hemorroidal	110	5
Colecistectomía laparoscópica	232	0
Drenaje quiste lacrimal	24	24
Excisión sinus pilonidal	84	66
Extirpación tumor de mama	362	233
Extracción de material de osteosíntesis	142	47
Fimosis	158	153
Hallux valgus	164	0
Herniorrafia bilateral	26	0
Herniorrafia unilateral	271	0
Hidrocele	11	5
Legrado uterino	392	35
Liberación de vainas	264	153
Ligadura de trompas	69	6
Miringoplastia	54	35
Orquidopexia	9	1
Reparación fístula/fisura anal	85	3
Septoplastia	65	26
Vasectomía	383	383

CASUÍSTICA (C.M.B.D.)

25 GRD'S Médicos más frecuentes

GRD	DESCRIPCIÓN	Nº casos	% Total	Peso	GRD
373	PARTO VAGINAL SIN COMPLICACIONES	1.743	7,32	2,16	0,5803
541	NEUMONÍA SIMPLE Y OTROS TRAST. RESPIRATORIOS EXC. BRONQUITIS & ASMA CON CC MAYOR	1.239	5,20	11,64	2,3431
372	PARTO VAGINAL CON COMPLICACIONES	797	3,35	2,47	0,7004
544	ICC & ARRITMIA CARDIACA CON CC MAYOR	705	2,96	12,62	3,4195
629	NEONATO, PESO AL NACER >2499 G, SIN P. QUIR. SIGNIF., DIAG NEONATO NORMAL	317	1,33	2,98	0,2364
127	INSUFICIENCIA CARDIACA & SHOCK	313	1,31	9,02	1,4222
371	CESAREA, SIN COMPLICACIONES	289	1,21	3,57	0,8691
540	INFECCIONES & INFLAMACIONES RESPIRATORIAS EXCEPTO NEUMONÍA SIMPLE CON CC MAYOR	277	1,16	15,47	3,3679
158	PROC. SOBRE ANO & ENTEROSTOMIA SIN CC	275	1,16	1,81	0,6589
381	ABORTO CON DILATACION & LEGRADO, ASPIRACION O HISTEROTOMIA	254	1,07	1,86	0,5872
167	APENDICECTOMIA SIN DIAGNOSTICO PRINCIPAL COMPLICADO SIN CC	245	1,03	3,00	0,9118
225	PROCEDIMIENTOS SOBRE EL PIE	239	1,00	1,72	1,2413
311	PROCEDIMIENTOS TRANSURETRALES SIN CC	235	0,99	1,79	0,8029
14	ICTUS CON INFARTO	232	0,97	8,19	1,8799
87	EDEMA PULMONAR & INSUFICIENCIA RESPIRATORIA	231	0,97	9,03	1,5093
162	PROCEDIMIENTOS SOBRE HERNIA INGUINAL & FEMORAL EDAD>17 SIN CC	219	0,92	1,50	0,7397
160	PROCEDIMIENTOS SOBRE HERNIA EXCEPTO INGUINAL & FEMORAL EDAD>17 SIN CC	203	0,85	2,82	0,9667
775	BRONQUITIS & ASMA EDAD<18 SIN CC	196	0,82	3,26	0,6364
370	CESAREA, CON COMPLICACIONES	192	0,81	3,81	1,0853
209	SUSTITUCION ARTICULACION MAYOR EXC. CADERA & REIMPLANTE MIEMBRO INF	190	0,80	7,57	3,2793
494	COLECISTECTOMIA LAPAROSCOPICA SIN EXPLORAC. CONDUCTO BILIAR SIN CC	187	0,79	2,33	0,9615
359	PROC. SOBRE UTERO & ANEJOS POR CA.IN SITU & PROCESO NO MALIGNO SIN CC	187	0,79	2,56	1,0979
557	TRASTORNOS HEPATOBILIARES Y DE PANCREAS CON CC MAYOR	181	0,76	12,57	3,7678
430	PSICOSIS	176	0,74	24,63	1,5167
219	PROC. EXTR.INFERIOR & HUMERO EXC. CADERA,PIE,FEMUR EDAD>17 SIN CC	172	0,72	3,91	1,3611

25 GRD'S Quirúrgicos más frecuentes

GRD	DESCRIPCIÓN	Nº casos	% Total	Peso
270	OTROS PROCEDIMIENTOS SOBRE PIEL, T.SUBCUTANEO & MAMA SIN CC	4.161	36,34	0,9667
39	PROCEDIMIENTOS SOBRE CRISTALINO CON O SIN VITRECTOMIA	2.122	18,53	0,9172
40	PROCEDIMIENTOS EXTRAOCULARES EXCEPTO ORBITA EDAD>17	929	8,11	0,8182
47	OTROS TRASTORNOS DEL OJO EDAD>17 SIN CC	495	4,32	0,7398
284	TRASTORNOS MENORES DE LA PIEL SIN CC	443	3,87	0,5651
351	ESTERILIZACION, VARON	380	3,32	0,3091
262	BIOPSIA DE MAMA & EXCISION LOCAL POR PROCESO NO MALIGNO	209	1,83	0,8667
350	INFLAMACION DE APARATO GENITAL MASCULINO	156	1,36	0,6761
55	PROCEDIMIENTOS MISCELANEOS SOBRE OIDO, NARIZ, BOCA & GARGANTA	149	1,3	0,7558
352	OTROS DIAGNOSTICOS DE APARATO GENITAL MASCULINO	134	1,17	0,4719
6	LIBERACION DE TUNEL CARPIANO	130	1,14	0,69
266	INJERTO PIEL & O DESBRID. EXCEPTO POR ULCERA CUTANEA, CELULITIS SIN CC	130	1,14	1,4338
42	PROCEDIMIENTOS INTRAOCULARES EXCEPTO RETINA, IRIS & CRISTALINO	127	1,11	1,0737
243	PROBLEMAS MEDICOS DE LA ESPALDA	121	1,06	0,7853
256	OTROS DIAGNOSTICOS DE SISTEMA MUSCULOESQUELETICO & TEJIDO CONECTIVO	121	1,06	0,7792
359	PROC. SOBRE UTERO & ANEJOS POR CA.IN SITU & PROCESO NO MALIGNO SIN CC	109	0,95	1,0979
360	PROCEDIMIENTOS SOBRE VAGINA, CERVIX & VULVA	107	0,93	0,8508
464	SIGNOS & SINTOMAS SIN CC	89	0,78	0,6138
364	DILATACION & LEGRADO, CONIZACION EXCEPTO POR NEOPLASIA MALIGNA	87	0,76	0,681
169	PROCEDIMIENTOS SOBRE BOCA SIN CC	87	0,76	0,8738
222	PROCEDIMIENTOS SOBRE LA RODILLA SIN CC	67	0,59	1,1386
267	PROCEDIMIENTOS DE REGION PERIANAL & ENFERMEDAD PILONIDAL	67	0,59	0,6019
867	ESCISION LOCAL Y EXTRACCION DE DISPOSITIVO FIJACION INTERNA EXCEPTO CADERA Y FEMUR, SIN CC	65	0,57	1,1537
60	AMIGDALECTOMIA & O ADENOIDECTOMIA SOLO, EDAD<18	64	0,56	0,5475
229	PROC. SOBRE MANO O MUÑECA, EXCEPTO PROC.MAYORES S.ARTICULACION SIN CC	61	0,53	0,8803

* N/A: No aplica. Proceso ambulatorio.

25 GRD'S con mayor consumo de recursos

GRD	DESCRIPCIÓN	Nº casos	% Total	Peso
541	NEUMONÍA SIMPLE Y OTROS TRAST. RESPIRATORIOS EXC. BRONQUITIS & ASMA CON CC MAYOR	2,3431	1.239	5,20
544	ICC & ARRITMIA CARDIACA CON CC MAYOR	3,4195	705	2,96
373	PARTO VAGINAL SIN COMPLICACIONES	0,5803	1.743	7,32
540	INFECCIONES & INFLAMACIONES RESPIRATORIAS EXCEPTO NEUMONÍA SIMPLE CON CC MAYOR	3,3679	277	1,16
878	TRAQUEOSTOMIA CON VENT. MEC. + 96 hrs O SIN DIAG. PRINC. TRASTORNOS ORL SIN	29,8146	26	0,11
533	OTROS TRAST. SISTEMA NERVIOSO EXC. AIT, CONVULSIONES & CEFALEA CON CC MAYOR	4,4301	166	0,70
557	TRASTORNOS HEPATOBILIARES Y DE PANCREAS CON CC MAYOR	3,7678	181	0,76
585	PROCEDIMIENTO MAYOR ESTOMAGO, ESOFAGO, DUODENO, I. DELGADO & GRUESO CON CC MAYOR	6,0327	107	0,45
877	OXIG. MEMB. EXTRAC. O TRAQUEOSTOMIA CON VENT. MEC. + 96 hrs O SIN DIAG. PRIN	48,4086	13	0,05
209	SUSTITUCION ARTICULACION MAYOR EXCEPTO CADERA & REIMPLANTE MIEMBRO INF	3,2793	190	0,80
558	PROC. MUSCULOESQUELETICO MAYOR CON CC MAYOR	6,5236	90	0,38
372	PARTO VAGINAL CON COMPLICACIONES	0,7004	797	3,35
584	SEPTICEMIA CON CC MAYOR	3,8158	139	0,58
552	TRAST. AP. DIGESTIVO EXCEPTO ESOF., GASTROENT. & ULC. NO COMPL. CON CC MAYOR	3,2407	158	0,66
127	INSUFICIENCIA CARDIACA & SHOCK	1,4222	313	1,31
818	SUSTITUCION DE CADERA EXCEPTO POR COMPLICACIONES	3,6071	121	0,51
14	ICTUS CON INFARTO	1,8799	232	0,97
87	EDEMA PULMONAR & INSUFICIENCIA RESPIRATORIA	1,5093	231	0,97
555	PROC. PANCREAS, HIGADO & OTROS VIA BILIAR CON CC MAYOR	7,9515	39	0,16
225	PROCEDIMIENTOS SOBRE EL PIE	1,2413	239	1,00
148	PROCEDIMIENTOS MAYORES DE INTESTINO DELGADO & GRUESO CON CC	3,0549	96	0,40
543	TRAST. CIRCULATORIOS EXCEPTO IAM, ENDOCARDITIS, ICC & ARRITMIA CON CC MAYOR	2,4349	118	0,50
430	PSICOSIS	1,5167	176	0,74
371	CESAREA, SIN COMPLICACIONES	0,8691	289	1,21
567	PROCEDIMIENTOS RIÑON & TRACTO URINARIO EXCEPTO TRASPLANTE RENAL CON CC MAYOR	6,3047	38	0,16

Calidad

OBJETIVOS DE CALIDAD

Comisiones Clínicas

Nombre comisión	Integrantes	Nº Reuniones
Central de Calidad	20	0
Clínica de Quirófano	13	9
Comité de Calidad Percibida	16	7
Comité Ético Asistencia Sanitaria	15	11
Comité Ético de Investigación Clínica	13	11
Docencia	19	9
Farmacia	8	6
Formación Continuada y Biblioteca	8	3
Hemoterapia	10	3
Historias Clínicas	11	7
Infecciones y Política Antibiótica	11	3
Investigación	9	1
Mortalidad	11	1
Prevención del Tabaquismo	15	7
Tumores	20	6
Unidad Funcional de Gestión de Riesgos Sanitarios	13	5
Urgencias	13	1
Violencia	11	6

Comisiones Enfermería

Nombre comisión	Integrantes	Nº Reuniones
Bloque quirúrgico	13	4
Carrera Profesional	4	0
Continuidad de cuidados	8	5
Cuidados de la piel	8	6
Evaluación de competencias	10	16

I-log	5	16
Investigación de enfermería	9	6
Planificación de cuidados	9	22
Procedimientos enfermeros	8	26
Recursos Humanos	9	0

Reclamaciones

Presentadas	Contestadas en menos de 30 días	Contestadas en más de 30 días
HUPA	1.177	1
CDIT "FRANCISCO DÍAZ"	499	0
CEP TORREJÓN	307	0

Reingresos

0-24 horas	0-48 horas	0-7 días	0-30 días	Reingresos urgentes < 30 días por un mismo proceso o proceso relacionado	>30 días
12	239	837	2.391	948	2.466

Otros objetivos de calidad implantados en el Hospital**Continuidad Asistencial****SOLICITUD DE CONSULTAS Y PRUEBAS DE ATENCIÓN
ESPECIALIZADA POR ATENCIÓN PRIMARIA**

	% Total
Alergología	51,69
Cardiología	68,90
Dermatología	90,88
Medicina Digestiva	74,74
Endocrinología y Nutrición	57,37
Hematología y Hemoterapia	57,66
Medicina Interna	53,65
Nefrología	64,29
Neumología	66,27
Neurología	69,74
Psiquiatría	69,39
Rehabilitación	22,48
Reumatología	72,45
Total Área Médica	68,52
Cirugía General	81,37
Urología	72,67
Traumatología	73,07
Otorrinolaringología	80,85
Oftalmología	72,89
Ginecología	76,26
Cirugía Maxilofacial	70,34
Total Área Quirúrgica	74,84
Total Área Pediátrica	78,00
Total Área Obstétrica	74,98
TOTAL	72,16
Ecografías	42,48
Mamografías	31,33
T.C.	3,56
TOTAL	39,0

Formación Continuada

Nº SESIONES CLÍNICAS

Formación	Nº Horas	Nº Asistentes
DIVISIÓN DE ENFERMERÍA		
CURSOS	Nº Horas	Nº Asistentes
La Comunicación como Herramienta en situaciones conflictivas	20	30
Introducción a las Medicinas Alternativas	35	22
Cultivar los recursos personales: aprender a cuidarse para poder cuidar	20	18
La Auxiliar de Enfermería en la atención al paciente hospitalizado	20	30
Presentaciones orales a Congresos Internacionales para enfermeros/as	35	15
Programa de Actualización en la División Enfermera y C.I.D.T. Fco. Díaz	40	15
Introducción a la metodología en investigación	24	15
Kinesioterapia Avanzada	15	15
Formador de Formadores en Lactancia Materna para la Comunidad de Madrid	20	35
Inteligencia Emocional aplicada al cuidado de los usuarios	20	20
Inteligencia Emocional aplicada al cuidado de los usuarios	20	27
Manejo de material Quirúrgico y Sanitario	30	28
Curso Básico de cirugía de la obesidad mórbida	20	23
Ejemplo de buena práctica en los cuidados enfermeros	20	9
Inteligencia Emocional aplicada al cuidado de los usuarios (3ª ed.)	20	25
Evaluación del desempeño	20	33
Jornada de Técnica Quirúrgica Laparoscópica: Cirugía Pancreática	5	47
La Humanización en los cuidados enfermeros	20	26
Elaboración de mapas de Competencias	25	32
Trastorno de la Conducta alimentaria: aspectos de práctica clínica multidisciplinar	20	64
Jornada Intrahospitalaria de Enfermería	5	150
Anestesia reanimación y tratamiento del dolor para enfermería	28	46
Atención Multidisciplinar a pacientes con Ca de mama	20	20
Inteligencia Emocional aplicada al cuidado de los usuarios (4ª ed.)	20	25
Talleres de Humanización de los Cuidados	10	10

JORNADAS	Nº Horas	Nº Asistentes
Taller de escritura científica	6	150
SESIONES	Nº Horas	Fecha
Sesión General de Enfermería Medicina Interna	2	15
Sesión General de Enfermería Área de ORL	2	20
Sesión General de Enfermería Especialidades Médicas-H de Día	2	15
Sesión General de Enfermería Área Consultas y RX	3	25
Sesión General de Farmacia Laboratorios y Dietética	2	16
Sesión General de Enfermería Área Calidad	2	20
Sesión General de Enfermería Área Salud Mental	2	15
Sesión General de Enfermería Servicio de Urgencias	2	20
Sesión General de Enfermería Servicio de UCI	2	18
Sesiones del Servicio Paritorio para matronas	23	286
Sesiones Enfermeras del Servicio de Psiquiatría	20	180
Sesiones Generales sobre metodología de los cuidados enfermeros	20	14
DIVISIÓN DE GESTIÓN		
CURSOS	Nº Horas	Nº Asistentes
Aplicación Metodología REDER para la Evaluación del Modelo de calidad EFQM en el HUPA	24	12
Manejo de datos y estadística con SPSS	24	11
DIVISIÓN MÉDICA		
CURSOS	Nº Horas	Nº Asistentes
Prevención de la infección asociada a ciencias de la salud	30	22
Presentaciones orales a Congresos Internacionales para médicos	35	15
Curso Teórico-Práctico en Laboratorio de Reproducción Asistida: Nivel Básico (2ª ed.)	700	4
IV Reunión Patología Respiratoria Pediátrica del Área 3. Avances en Neumología Pediátrica	6	6
Medicina Tropical y Salud Internacional	24	42
Iniciación al uso de Fibrobroncoscopio en Anestesiología (5ª ed.)	7	10
Curso Teórico-Práctico de Bloqueos Regionales	18	21
Iniciación al uso de Fibrobroncoscopio en Anestesiología (6ª ed.)	7	10
Formador de Formadores en Lactancia Materna para la Comunidad de Madrid	20	35
Jornada de actualización en Cirugía Hepática: Hipertensión Portal	5	52
XV Diploma Universitario Europeo de Endoscopia Operatoria en Ginecología	20	60

RCP Avanzada	40	21
TALLERES	Nº Horas	Nº Asistentes
Taller de lavado de manos	2	20
Taller de lavado de manos	2	20
Taller de escritura científica	10	25
Taller de Capacitación en Nutrición, Dietética y Educación Terapéutica en Diabetes para Enfermería	20	19
Taller de movilización de pacientes	4	16
Taller de movilización de pacientes	4	13
Taller de PUBMED: Iniciación	2	15
Taller de Biblioteca Virtual	2	15
Taller de REFWORS	2	15
Taller de PUBMED Avanzado	2	15
Taller de contención mecánica	2	10
Taller de prevención de caídas	2	10
Taller de utilización de antibióticos en infección respiratoria	2	46
Taller de utilización de antibióticos en Cirugía General	2	41
Taller de utilización de antibióticos en Traumatología	2	30
Manejo del paciente psiquiátrico en el Servicio de Urgencias	20	24
SESIONES CLÍNICAS GENERALES		
SERVICIO	TÍTULO	FECHA
Obstetricia-Ginecología	Biopsia selectiva del ganglio centinela y cirugía oncológica en el tratamiento del cáncer de mama	27/02/10
Nefrología	Prevención Farmacológica de las recurrencias de FA. Metaanálisis	24/2/2010
Reproducción	Síndrome de hiperestimulación ovárica. A propósito de un caso	17/03/10
Aparato Digestivo	Diagnóstico de tumores de páncreas no endocrinos	28/4/2010
Neurología	Teresa de Jesús: una ilustre epiléptica	26/5/2010
Neumología	Hipertensión pulmonar: un reto diagnóstico	16/6/2010
Alergia	Asma bronquial: Factores desencadenantes	27/10/2010
Endocrinología	El pie diabético: un reto heredado del siglo pasado	24/11/2010
Dermatología	Virus Papiloma Humano. Manifestaciones externas	15/12/2010

INVESTIGACIÓN

Líneas de Investigación	Financiador	Importe Financiación
CARDIOVASCULAR	ENSAYO CLINICO	46.800
CANCER	ENSAYOS CLINICOS	23.500
DETERIORO MENTAL y DEPRESIÓN	ISC III (FIS), ENSAYOS CLINICOS	40.742
DIABETES MELLITUS (Endocrinología)	ENSAYOS CLÍNICOS	209.900
ESTUDIO DE PROCEDIMIENTOS CLINICOS	ISC III (FIS)	21.700
FUNCION RENAL	ISC III, FUNDACION MUTUA MADRILEÑA, ENSAYO CLINICO	53.500
INFECCIOSAS, VIH	ENSAYOS CLINICOS	99.620
INFLAMACION (Neumología, Hematología, Dermatología, Digestivo)	ENSAYOS CLINICOS	87.800
NEUROLOGIA	ENSAYOS CLINICOS	5.000
OFTALMOLOGÍA	CONSEJERIA SANIDAD, ENSAYOS CLINICOS	53.750
PEDIATRIA	ENSAYOS CLÍNICOS	41.700

Sólo se citan los proyectos que se han firmado en el año 2010 y no otros que siguen en desarrollo, pero que comenzaron en años precedentes.

Ensayos clínicos incluyen modalidad de Estudios Observacionales financiados por la Industria.

Gestión Económica

FINANCIACIÓN

Capítulo I- Personal	
Gastos sin cuotas	88.753.361
Cuotas Seguridad Social	22.142.518
TOTAL CAPÍTULO I	110.895.879
Capítulo II-Gastos Corrientes	
Compra de bienes corrientes y servicios	60.948.255
Actividad Concertada	5.263.235
TOTAL CAPÍTULO II	66.211.490
INVERSIONES	
Plan de necesidades	910.158
Obras	783.575
Planes de Montaje	
Centros de Especialidades Periféricos	11.459
Alta Tecnología	338.086
TOTAL	2.043.278

FACTURACIÓN A TERCEROS

	FACTURADO	COBRADO
TOTAL	1.184.378	1.121.078

FARMACIA

Utilización de medicamentos por áreas terapéuticas

Pacientes Externos

	Número de pacientes
Nº pacientes adultos VIH en tratamiento con antirretrovirales	638.4
Nº pacientes pediátricos VIH en tratamiento con antirretrovirales	4.3
Nº pacientes con hepatitis C crónica en tto. con Interferón y Ribavirina	52.7
Nº pacientes con esclerosis múltiple en tratamiento	120.1
Nº pacientes con hepatitis B crónica en tratamiento	90.4
Nº pacientes con fibrosis quística en tratamiento	0
Nº pacientes con Enfermedad Gaucher	0
Nº pacientes con Hipertensión Pulmonar Primaria en tratamiento	0

Pacientes ingresados

	Alcanzado 2010
Utilización de antiulcerosos: DDD antiulcerosos/ 100 estancias	134.11
Utilización de antiinfecciosos: DDD antibióticos / 100 estancias	111.19

Pacientes no ingresados

	Alcanzado 2010
Factores estimulantes de eritropoyesis	
Coste global en prediálisis	360.431
Coste global en hemodiálisis y CAPD	106.480
Coste global en hemodiálisis en Centros Concertados	64.728
Oncó-hematología	
Coste total de la terapia antineoplásica	4.041.079
Coste total de Factores estimulantes de la eritropoyesis	9.267
Coste total de Factores estimulantes de colonias	317.624

Receta médica

	2009	2010	Objetivo 2010
Patología cardiovascular			
% Diuréticos + Betabloqueantes	ND	ND	
ARA II/total SRA	56,37%	60.79	57.92
% Estatinas de elección	41,12%	ND	
% Antidiabéticos de elección	26,29%	ND	
Otras áreas terapéuticas prevalentes			
% Omeprazol/total IBP	66,69%	ND	
% AINE elección	34,42%	ND	
% Corticoides inhalados de elección	41,69%	ND	
Seguridad			
% Olanzapina - Risperidona dosis bajas > 65 años	ND	ND	
Indicadores de eficiencia de la prescripción			
% EFG	12,75%	14.73%	15%
% Imp. novedades LAT	ND	ND	
Selección eficiente de IECA	91,44%	ND	
Selección eficiente de antidepresivos	40,97%	ND	

ND: dato no disponible

Dispensación ambulatoria de fármacos

	Nº PACIENTES(*)
VIH: Pacientes Tto Antirretrovirales	638.4
Hemofilia: Total pacientes 1ª dispensación	-
Pac. Fibrosis Quística	-
Pac. Neutropenia tto con Factor Estimul Colonias	56.57
Pac Anemia Postquimioterap. Tto con Eritropoyetina	30.32
Pac. Tto. Anemia Postransfusional Tto eritropoyetina	15
Pac. Enf. Gaucher Tto con Aglucerasa	-
Pac. Hepatitis C Tto con Ribavirina	52.7
Pac. Hipertensión Pulmonar Tto Prostaciclina	-
Pac. Esclerosis Múltiple Tto con Interferón	120.1
Promedio camas con Sistema Distribución Medicamentos Dosis Unitaria	96 %

(*) Promedio paciente/mes (excepto en hemofilia)

Indicadores económicos de Farmacia

	2009	2010	Incremento
Total consumos por Código Nacional a precio facturado	28.450.769	28.697.134	246.365
Imputación consumo de medicamentos a pacientes:			
% Pacientes Externos	100	100	0
% Pacientes Ambulantes	91.35	90.47	-0,96
% Pacientes Ingresados	73.02	44.88	-38.53
Recetas Médicas. Gasto total	13.401.617	13.921.434	3.88%