



# HOSPITAL CLÍNICO SAN CARLOS

## MEMORIA 2015



CONSEJERÍA DE SANIDAD  
VICECONSEJERÍA DE ASISTENCIA SANITARIA

Coordina:  
Secretaría General del Servicio Madrileño de Salud

© **Comunidad de Madrid**  
Edita: Servicio Madrileño de Salud

Edición electrónica  
Edición: 5/2016

Publicado en España – Published in Spain

## Índice

Presentación .....	5
Zona de Influencia .....	6
Estructura de la población.....	7
Organigrama.....	8
Recursos Humanos .....	12
Recursos Materiales .....	13
Cartera de Servicios.....	15
Especialidades disponibles .....	15
Unidades de referencia del Sistema Nacional de Salud .....	16
Actividad Asistencial.....	17
Actividad quirúrgica .....	18
Donaciones – Trasplantes .....	18
Técnicas Utilizadas.....	19
Otros Procedimientos .....	19
Consultas Externas .....	20
Consultas de alta resolución.....	21
Casuística(CMBD) .....	22
Calidad .....	25
Objetivos institucionales de calidad .....	25
Comisiones clínicas .....	26
Otras actuaciones.....	27
Información y Atención al Paciente.....	30
Objetivos institucionales de información y atención al paciente .....	30
Reclamaciones .....	30
Principales motivos de reclamación .....	31
Otras actuaciones.....	31
Continuidad Asistencial.....	32
Consultas y pruebas solicitadas y realizadas para Atención Primaria.....	32
Técnicas Diagnósticas y Terapéuticas Continuidad Asistencial .....	33
Variación interanual de solicitudes desde Atención Primaria .....	33
Consultas solicitadas como consecuencia de la Libre Elección.....	35
Otros indicadores de continuidad asistencial .....	36
Docencia y formación continuada .....	37
Formación Pregrado No Universitaria .....	37
Formación Pregrado Universitaria.....	37
Formación Postgrado Universitaria .....	37
Formación de especialistas sanitarios .....	38
Estancias formativas .....	38
Formación Continuada.....	39
Investigación .....	45
Proyectos de investigación .....	45
Innovación .....	51
Publicaciones científicas.....	51

Gestión económica.....	53
Obligaciones Reconocidas .....	53
Farmacia .....	53
Otras actividades del hospital .....	54

## Presentación



*Las Memorias son como la propia memoria de la persona, que a veces fija recuerdos con detalle, otras sin tanta concreción, y algunas olvida.*

*Seguramente en el empeño de recoger lo sustancial de cuanto ha sucedido en este Hospital Clínico San Carlos y sus Centros de Especialidades Modesto Lafuente y Avenida de Portugal, hayamos dejado detalles, acciones, ..., que llevan mucha implicación de profesionales de nuestros colectivos, muchas ganas de hacer las cosas bien, y mucha vocación en las tareas asumidas.*

*En la limitación de los formatos-resumen que componen las Memorias anuales se reflejan muchas cifras, que pueden ayudar a considerar el mayor o menor éxito en el cumplimiento de los objetivos de la Institución.*

*Nosotros presentamos las nuestras del año 2015 a todo el sector, y estamos orgullosos de lo logrado, y también estamos empeñados en mejorar lo perfeccionable, allí donde no hayamos conseguido el grado total de éxito.*

*En este 2016 que ya estamos transitando, hemos objetivado y protocolizado este empeño.*

*De lo conseguido hasta ahora, podemos estar satisfechos.*

*Sirvan estas líneas para reconocer el trabajo y la vocación de todos y cada uno de cuantos se levantan cada día pensando en aportar todo su saber y su voluntad al reto de mejorar la salud de nuestros ciudadanos, para hacer de la vida de nuestros compatriotas una experiencia satisfactoria.*

*Gracias a todos por toda vuestra ciencia y vuestras ganas.*

**José Soto Bonel**  
**Gerente**

## Zona de Influencia

El Hospital Clínico San Carlos es un edificio está construido en un monobloque con una superficie de 166.357 m<sup>2</sup> (aprox), estructurado en torno a dos alas, Norte y Sur, con 8 y 6 alturas respectivamente, y diversos pabellones en los que se sitúan diferentes servicios asistenciales y de servicios generales.

El Hospital Clínico San Carlos se complementa con los centros de especialidades Modesto Lafuente y Avenida de Portugal. Así mismo, desde el año 2010 gestiona una red de Centros de Salud Mental.



C/ Profesor Martín Lagos s/n  
28040 Madrid  
Tif: 913 30 30 00 - 913 30 30 01  
Fax: 913 30 32 06



C/ Modesto Lafuente, 21  
28003 Madrid  
Tif: 913 30 18 08 - 913 30 18 14  
Fax: 914 41 37 35



Avda. de Portugal, 155  
28011 Madrid  
Tif: 913 30 19 52 - 913 30 19 54  
Fax: 914 63 36 93

## Centros de Salud Mental

HOSPITAL DE DIA DE PONZANO

C/Ponzano, 70

CENTRO DE SALUD MENTAL CENTRO

C/ Cabeza, 4

CENTRO DE SALUD MENTAL GALIANA

C/ Galiana, 1

CENTRO DE SALUD MENTAL LAS AGUILAS

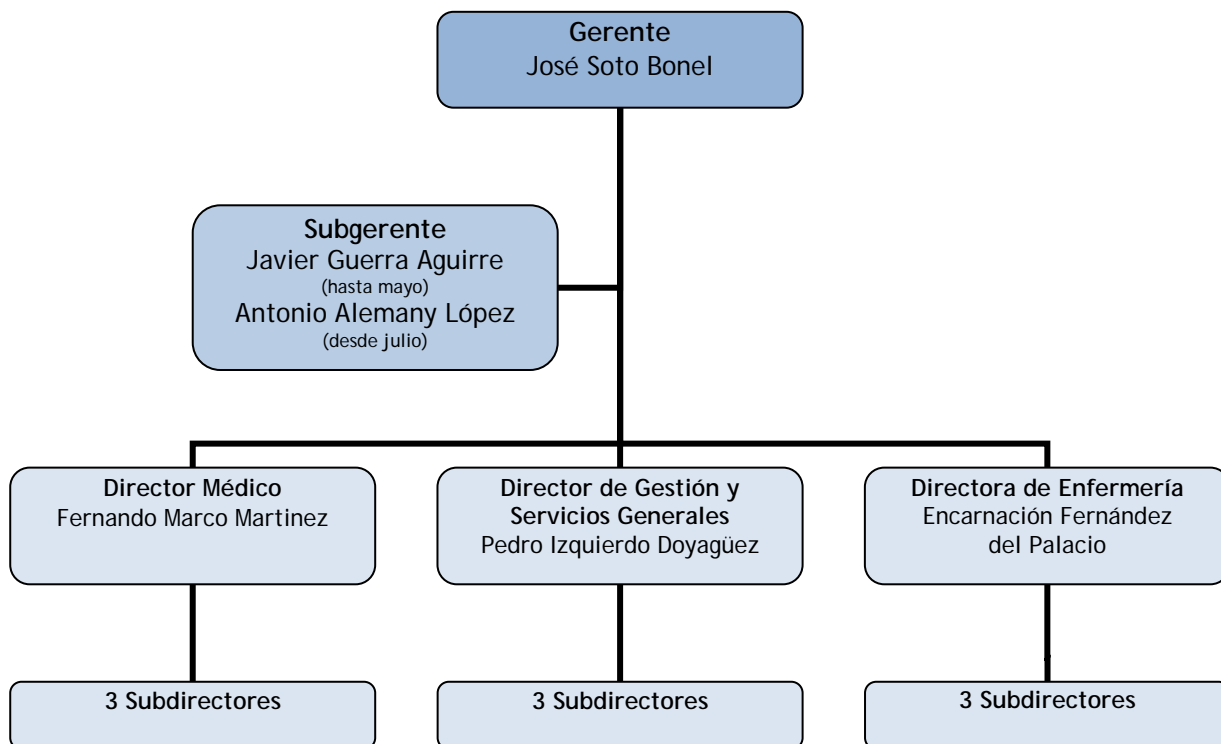
C/ Jose de Cadalso, s/n

## Estructura de la población

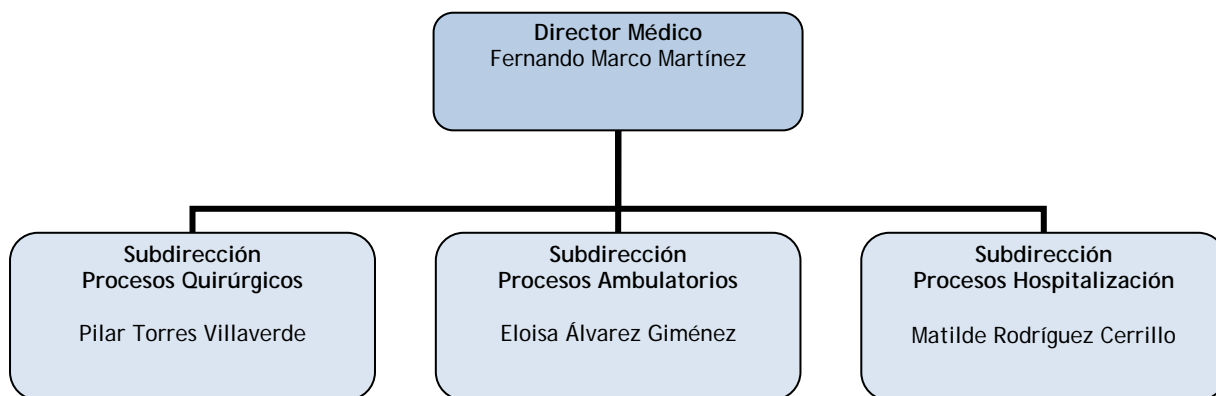
NOMBRE CENTRO	LOCALIDAD	POBLACIÓN (31/12/2014)			
		<14	14-64	>=65	Total
C.S. CEA BERMUDEZ	MADRID	2.255	15.640	5.125	23.020
C.S. GUZMAN EL BUENO	MADRID	1.837	14.505	4.676	21.018
C.S. ESPRONCEDA	MADRID	4.230	25.794	7.691	37.715
C.S. ELOY GONZALO	MADRID	3.532	22.910	6.986	33.428
C.S. CARAMUEL	MADRID	2.624	15.986	4.535	23.145
C.S. PUERTA DEL ANGEL	MADRID	2.131	13.124	4.250	19.505
C.S. LUCERO	MADRID	4.895	26.125	8.524	39.544
C.S. MAQUEDA	MADRID	3.127	17.562	7.585	28.274
C.S. LOS CARMENES	MADRID	2.869	12.865	3.426	19.160
C.S. CAMPAMENTO	MADRID	1.824	9.493	2.987	14.304
C.S. LAS AGUILAS	MADRID	2.860	16.866	6.805	26.531
C.S. VALLE INCLAN	MADRID	1.312	6.176	2.849	10.337
C.S. GENERAL FANJUL	MADRID	2.813	14.863	4.638	22.314
C.S. GENERAL RICARDOS	MADRID	5.422	30.956	9.672	46.050
<b>TOTAL</b>		<b>41.731</b>	<b>242.865</b>	<b>79.749</b>	<b>364.345</b>

## Organigrama

### Dirección Gerencia

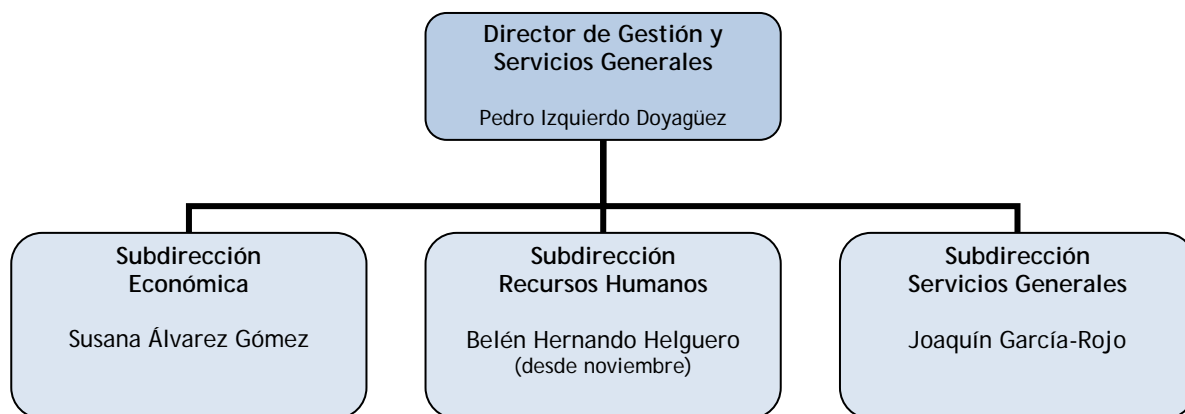


### Dirección Médica

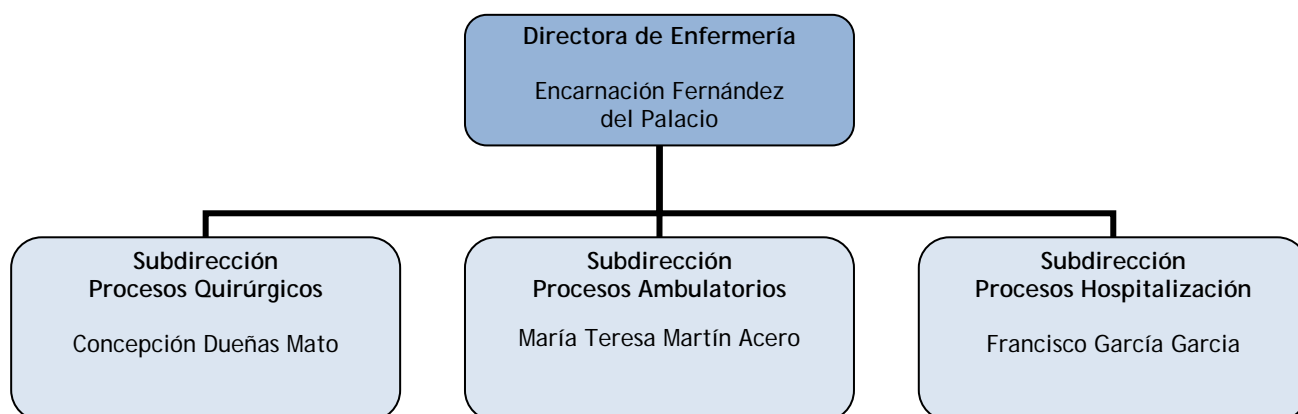




## Dirección de Gestión y SSGG



## Dirección de Enfermería



## Jefes / Responsables de Servicio

Servicio	Jefe / Responsable de Servicio
Alergia	Montserrat Fernández Rivas
Análisis Clínicos	Manuel Arroyo Fernández
Anatomía Patológica	Luis Ortega Medina
Anestesiología, Reanimación y C. Del Dolor	Carmen López Sánchez
Angiología y Cirugía Vascul ar	Fco. Javier Serrano Hernando
Aparato Digestivo	Enrique Rey Díaz-Rubio
Cardiología	Carlos Macaya Miguel
Cirugía Cardíaca	Luis Maroto Castellanos
Cirugía G. Y del Aparato Digestivo	Antonio José Torres García
Cirugía Maxilofacial	Manuel de Pedro Marina
Cirugía Pediátrica	Carmen Soto Beauregard
Cirugía Plástica	Francisco Leyva Rodríguez
Cirugía Torácica	Florentino Hernando Trancho
Dermatología	Eduardo López Bran
Endocrinología, Metabolismo y Nutrición	Alfonso Calle Pascual
Farmacia Hospitalaria	Lourdes Arias Fernández
Farmacología Clínica	Emilio Vargas Castrillón
Física Médica	Eliseo Vaño Carruana
Geriatría	Pedro Gil Gregorio
Hematología y Hemoterapia	Rafael Benigno Martínez Martínez
Inmunología	José Luis Subiza Garrido-Lestache
Medicina Física y Rehabilitación	Lucía Garvín Ocampo
Medicina Intensiva	Miguel Sánchez García
Medicina Interna	Elpidio Calvo Manuel
Medicina Nuclear	José Luis Carreras Delgado
Medicina Preventiva	Josefa María Sainz Martín
Microbiología	José Prieto Prieto
Nefrología	Ana Sánchez Fructuoso
Neumología	José Luis Álvarez-Sala Walther
Neurocirugía	Juan Antonio Barcia Albacar
Neurofisiología Clínica	Mercedes González Hidalgo
Neurología	Jorge Matías-Guiu Guía
Obstetricia y Ginecología	Miguel Ángel Herraiz Martínez
Oftalmología	Julián García Feijoo
Oncología Médica	Eduardo Díaz-Rubio García
Otorrinolaringología	Joaquín Poch Broto
Pediatría	José Tomás Ramos Amador
Prevención de Riesgos Laborales	Covadonga Caso Pita
Psiquiatría	Blanca Reneses Prieto
Radiodiagnóstico	Juan Arrazola García
Radioterapia	Manuel de las Heras González
Reumatología	Juan Ángel Jover Jover
Traumatología y Cirugía Ortopédica	Fernando Marco Martínez
Urología	Jesús Moreno Sierra

A fecha 31 de diciembre

## Supervisoras de Area

Unidad	Nombre
Bloques Quirúrgicos y Críticos	M <sup>a</sup> José Marín González
Docencia e Investigación	María Teresa Fernández Martín
Instituto Cardiovascular, C. Ext y CEP's	Rosa Gacimartín García
Materno-Infantil y Servicios Quirúrgicos	M <sup>a</sup> Jesús Simón García
Medicina Interna, Oncología e Urgencias	Ana Chato Mahamud
Recursos Humanos	Carmen Gómez de Enterría
Servicios Centrales e Instituto Neurociencias	Raquel Rodriguez Gonzalez

## Jefes de Servicios Administrativos

Servicio	Nombre
Aprovisionamientos	José Povedano Rivas
Asesoría Jurídica	Noelia Gil Cidoncha
Asuntos Generales	Juan Antonio Nieto Bazán
Contratación / Gestión Económica	José Carlos de Valle de Joz
Hostelería	Roberto Recuero Castellón
Nóminas.	M <sup>a</sup> Lourdes García del Val
Personal	Alfonso López Gallego
Servicio Técnicos	Segundo Arnela Cuellar

## Comisión de Dirección

Cargo	Nombre
Director Gerente	José Francisco Soto Bonel
Subdirector Gerente	Antonio Alemany López
Director Médico	Fernando Marco Martínez
Directora de Enfermería	Encarnación Fernández del Palacio
Director de Gestión	Pedro Izquierdo Doyagüez
Subdirectora Médico	Eloisa Alvarez Giménez
Subdirectora Médico	Pilar Torres Villaverde
Subdirectora Médico	Matilde Rodríguez Cerrillo
Subdirector de Enfermería	Francisco García García
Subdirectora de Enfermería	Concepción Dueñas Mato
Subdirectora de Enfermería	Teresa Martín Acero
Subdirectora de Gestión Económica	Susana Alvarez Gómez
Subdirector de Gestión Servicios Generales	Joaquín García-Rojo Camacho
Subdirección de Gestión Recursos Humanos	Belén Hernando Helguero
Directora de Continuidad Asistencial	María Isabel Iloro Mora
Coordinadora de Calidad	Ana Isabel Alguacil Pau
Coordinador Admisión y Sistemas Información	Carlos Elvira Martínez
Director Instituto Investigación	Antonio Portolés Pérez
Coordinador Docencia	Luis Ortega Medina
Coordinador Urgencia	Pedro Villarroel González-Elipe
Jefe Servicio Informática	Francisco Emilio del Moral Serrano
Coordinador Unidad Innovación	Julio Angel Mayol Martinez
Responsable de Prensa	María Isabel Díez Álvarez
Coordinador Comunicación Interna y RRH	Antonio Serrano Heranz
Coordinador Aula Dr. Zarco. RSC.	Nicolás Díaz-Toledo Delgado

## Recursos Humanos

CATEGORÍA PROFESIONAL	AÑOS	
	2014	2015
<b>EQUIPO DIRECTIVO</b>		
Director Gerente	1	1
Subdirector Gerente	1	1
Director Médico	1	1
Subdirector Médico	3	3
Director de Gestión	1	1
Subdirector de Gestión	2	3
Director de Enfermería	1	1
Subdirector de Enfermería	3	3
<b>DIVISIÓN MÉDICA</b>		
Facultativos	785	807
Médicos Internos Residentes	465	453
<b>PERSONAL SANITARIO</b>		
DUE	1165	1191
Matronas	29	30
Fisioterapeutas	29	38
Terapeutas	9	9
Técnicos	204	214
Auxiliares Enfermería	858	879
<b>PERSONAL NO SANITARIO</b>		
Grupo Técnico Función Administrativa	33	34
Grupo Gestión Función Administrativa	39	39
Grupo Administrativo y resto C	180	174
Aux. Administrativo y resto D	417	414
Celadores y resto	653	646
<b>DOCENCIA</b>		
Personal en formación (matronas)	9	8
<b>TOTAL</b>	<b>4.888</b>	<b>4.950</b>



## Recursos Materiales

<b>CAMAS</b>	<b>2014</b>	<b>2015</b>
Camas Instaladas	964	964
<b>QUIRÓFANOS</b>	<b>2014</b>	<b>2015</b>
Quirófanos Instalados	24	24
<b>OTRAS INSTALACIONES</b>	<b>2014</b>	<b>2015</b>
Paritorios	2	2
Locales de consulta en el hospital	287	318
Locales de consulta en CEP	159	104
<b>PUESTOS HOSPITAL DE DÍA</b>	<b>2014</b>	<b>2015</b>
Oncológico	22	22
Infeccioso-SIDA	3	3
Geriátrico	14	14
Psiquiátrico	40	55
Otros Médicos	71	78
Quirúrgico	39	33
<b>HEMODIALISIS</b>	<b>2014</b>	<b>2015</b>
Número de puestos	15	15
<b>DIAGNÓSTICO POR IMAGEN</b>	<b>2014</b>	<b>2015</b>
Mamógrafos	4	4
TAC	3	3
RMN	3	3
Ecógrafos Servicio. Radiodiagnóstico	9	14
Ecógrafos Servicio Cardiología		4
Ecógrafos Otros Servicios	27	44
Sala convencional de Rayos X	18	15
Telemando	4	4

<b>ALTA TECNOLOGÍA</b>	<b>2014</b>	<b>2015</b>
Tomografía por emisión de positrones	1	1
Acelerador lineal	2	2
Equipo de cobaltoterapia		
Planificador	1	2
Simulador	1	1
Gammacámara	3	3
Litotriptor		
Angiógrafo digital	3	3
Sala de hemodinámica	3	3
Equipos Radiología Intervencionista	4	3

<b>OTROS EQUIPOS</b>	<b>2014</b>	<b>2015</b>
Arco Multifuncional Rx	8	7
Equipo Radioquirúrgico		
Ecocardiógrafos	8	19
Equipos Ergometría	2	5
Holter Electrocardiograma	21	21
Holter Tensión	4	4
Salas Endoscopias	5	8
GastroscoPIO / Esofagoscopios	10	10
Colonoscopios / Rectoscopios	10	10
Polisomnógrafos	2	3
Electroencefalógrafos	2	2
Vídeo EEG	1	1
Electromiógrafos	3	3
Equipos Potenciales Evocados	3	3
Mesas Prona		
Densitómetros	1	1
Ortopantomógrafos	1	1

## Cartera de Servicios

### Especialidades disponibles

ESPECIALIDADES	DISPONIBLES EN EL HOSPITAL
Admisión y Doc. Clínica	SI
Alergología	SI
Análisis clínicos	SI
Anatomía Patológica	SI
Anestesiología y reanimación	SI
Angiología y Cirugía Vascul ar	SI
Aparato Digestivo	SI
Bioquímica Clínica	SI
Cardiología	SI
Cirugía Cardiovascular	SI
Cir. Gral. y de Apto Digestivo	SI
Cir. Maxilofacial	SI
Cirugía Pediátrica	SI
Cirugía Torácica	SI
Cir. Plástica y Reparadora	SI
Dermatología Medicoquirúrgica	SI
Endocrinología y Nutrición	SI
Estomatología	NO
Farmacología Clínica	SI
Farmacia hospitalaria	SI
Geriatría	SI
Hematología y Hemoterapia	SI
Inmunología	SI
Medicina Familiar y Comunitaria	NO
Medicina Intensiva	SI
Medicina Interna	SI
Medicina Legal y Forense	SI
Medicina Nuclear	SI
Medicina Preventiva y Salud Pública	SI
Medicina del Trabajo	SI
Microbiología y Parasitología	SI
Nefrología	SI
Neumología	SI
Neurocirugía	SI
Neurofisiología Clínica	SI
Neurología	SI
Obstetricia y Ginecología	SI
Oftalmología	SI
Oncología Médica	SI
Oncología Radioterápica	SI
Otorrinolaringología	SI
Pediatría	SI
Psicología Clínica	SI
Psiquiatría	SI
Radiodiagnóstico	SI
Rehabilitación	SI
Reumatología	SI
Traumatología y C. Ortopédica	SI
Urología	SI

## Unidades de referencia del Sistema Nacional de Salud

GLAUCOMA CONGÉNITO Y GLAUCOMA EN LA INFANCIA	
Procesos que atiende	Glaucoma congénito y de la infancia
Fecha de designación como CSUR	26-12-2008
Servicios implicados	Oftalmología
Número de procesos atendidos en 2015	114

RECONSTRUCCIÓN DE LA SUPERFICIE OCULAR COMPLEJA. QUERATOPRÓTESIS	
Procesos que atiende	Reconstrucción superficie ocular compleja. Queratoprotesis
Fecha de designación como CSUR	26-12-2008
Servicios implicados	Oftalmología
Número de procesos atendidos en 2015	338

CIRUGÍA REPARADORA COMPLEJA DE LA VALVULA MITRAL	
Procesos que atiende	Cirugía reparadora compleja válvula mitral
Fecha de designación como CSUR	21-12-2012
Servicios implicados	Cirugía Cardíaca
Número de procesos atendidos en 2015	17

CIRUGÍA REPARADORA DEL VENTRÍCULO IZQUIERDO	
Procesos que atiende	Cirugía reparadora ventrículo izquierdo
Fecha de designación como CSUR	21-12-2012
Servicios implicados	Cirugía Cardíaca
Número de procesos atendidos en 2015	49

ESCLEROSIS MULTIPLE	
Procesos que atiende	Esclerosis múltiple
Fecha de designación como CSUR	21-12-2012
Servicios implicados	Neurología
Número de procesos atendidos en 2015	2006 (nuevos 184)

ATENCIÓN DE LA PATOLOGÍA VASCULAR RAQUIMEDULAR	
Procesos que atiende	Patología vascular raquimedular
Fecha de designación como CSUR	3-4-2013
Servicios implicados	Radiodiagnóstico, Neurología y Neurocirugía
Número de procesos atendidos en 2015	6

ENFERMEDADES RARAS QUE CURSAN CON TRASTORNOS DEL MOVIMIENTO	
Procesos que atiende	Enfermedades raras que cursan con trastornos del movimiento
Fecha de designación como CSUR	23-1-2015
Servicios implicados	Neurología
Número de procesos atendidos en 2015	400 (nuevos 57)



## Actividad Asistencial

Datos CMBD	2014	2015
Altas totales codificadas	35.175	35.404
Porcentaje de codificación	100,00%	99,99%
Estancia Media Global	6,88	6,66
Peso Medio Global	1,9905	1,9962

HOSPITALIZACION	2014	2015
Ingresos totales	35.139	35.377
Ingresos Urgentes	24.542	25.262
Ingresos Programados	10.597	10.115
Urgencias Totales	122.656	125.740
% Urgencias ingresadas	18,40%	18,61%
SESIONES HOSPITAL DE DÍA	2014	2015
Oncológico	12.962	12.036
Infecioso-SIDA	239	207
Geriátrico	1.254	1.388
Psiquiátrico	10.613	7.386
Otros Médicos	21.913	30.160
Quirúrgico	11.737	12.533
DIÁLISIS (pacientes/mes)	2014	2015
Hemodiálisis en el hospital	63	63
Hemodiálisis en centros concertados	139	138
HOSPITALIZACIÓN A DOMICILIO	2014	2015
Número de ingresos	1.688	1.745
Estancia Media	10,24	9,53
Altas	1.672	1.731
ACTIVIDAD OBSTÉTRICA	2014	2015
Partos por vía vaginal	1.413	1.389
Cesáreas	455	457
% Cesáreas	24,36%	24,76%

## Actividad quirúrgica

<b>ACTIVIDAD QUIRÚRGICA</b>	<b>2014</b>	<b>2015</b>
Intervenciones quirúrgicas programadas con hospitalización	9.705	9.229
Intervenciones quirúrgicas ambulatorias programadas, realizadas en quirófano	13.840	15.002
Intervenciones quirúrgicas urgentes con hospitalización	2.942	3.212
Intervenciones quirúrgicas urgentes ambulatorias	425	334
Otros procesos quirúrgicos ambulatorios realizados fuera de quirófano	11.485	13.703
Intervenciones quirúrgicas suspendidas	1.478	1.490
Tiempo disponible de quirófano (horas/mes)	4.386,92	4.383,45
Tiempo utilizado de quirófano (horas/mes)	2.843,56	2.854,65
Rendimiento quirúrgico (% ocupación quirúrgica)	64,82%	65,12%

## Donaciones – Trasplantes

	<b>2014</b>	<b>2015</b>
Donantes de Órganos	55	45
Trasplantes Renales	60	60
Donantes de Tejidos	44	
Trasplantes de Progenitores Hematopoyéticos	25	21
Trasplantes de Tejido Osteotendinoso	137	117
Trasplantes de Córneas	59	58
Trasplantes de Membrana Escleral	66	51
Trasplantes de Membrana Amniótica	52	60

## Técnicas Utilizadas

TÉCNICA	REALIZADAS PROPIO CENTRO		DERIVADAS A C.CONCERTADO	
	2014	2015	2014	2015
Laboratorio				
Bioquímica	8.686.157	8.977.978	0	0
Hematología	1.682.465	1.747.131	0	0
Microbiología	300.647	317.519	0	0
Inmunología	167.661	185.775	0	0
Nº de pacientes	386.318	396.944	0	0
Radiología convencional	238.329	238.061	0	0
Ecografías	70.338	70.309	11.540	12.521
Citologías	25.328	25.146	0	0
Endoscopias digestivo	13.399	13.463	0	0
Broncoscopias	802	1.126	0	0
Mamografías	12.053	11.881	0	0
TAC	43.777	41.411	0	0
RMN	31.955	35.408	4.668	2.448
Gammagrafías	3.570	3.669	0	0
Radiología intervencionista	7.253	7.100	0	0
PET	4.163	4.822	0	0
Litotricias	0	0	0	0
Hemodinámica cardíaca diagnóstica	2.074	1.974	0	0
Hemodinámica cardíaca terapéutica	1.363	1.038	0	0
Pacientes en tratamiento Radioterapia	0	0	0	0

## Otros Procedimientos

PROCEDIMIENTOS AMBULATORIOS	2014	2015
Inserción de marcapasos permanente	3	0
Revisión Marcapasos con sustitución de generador	104	93
Revisión Marcapasos sin sustitución de generador	0	1
Implante desfibriladores	33	27
Radiocirugía simple	0	0
Radiocirugía fraccionada	0	0

## Consultas Externas

ESPECIALIDAD	Primeras Consultas	Consultas Sucesivas	Total	Índice Suc/Prim	Solicitadas por A.P.	Realizadas para A.P.
Alergia	4.317	6.772	11.089	1,57	3.217	2.832
Cardiología	10.124	27.404	37.528	2,71	5.363	5.535
Dermatología	18.093	14.598	32.691	0,81	16.368	15.618
Digestivo	6.790	31.393	38.183	4,62	4.978	4.141
Endocrinología	6.559	28.456	35.015	4,34	2.669	2.528
Geriatría	1.463	4.579	6.042	3,13	642	657
Hematología	1.863	19.562	21.425	10,50	52	68
M. Interna	7.085	31.611	38.696	4,46	3.457	3.343
Nefrología	1.064	10.709	11.773	10,06	510	495
Neumología	3.099	10.826	13.925	3,49	1.796	1.551
Neurología	8.632	31.581	40.213	3,66	6.559	6.151
Oncología	2.715	33.339	36.054	12,28	21	37
Psiquiatría	6.475	34.890	41.365	5,39	5.307	4.348
Rehabilitación	11.622	8.612	20.234	0,74	1.314	1.336
Reumatología	7.838	20.772	28.610	2,65	4.428	4.754
Otras Médicas	4.899	4.435	9.334	0,91	82	89
<b>TOTAL ÁREA MÉDICA</b>	<b>102.638</b>	<b>319.539</b>	<b>422.177</b>	<b>3,11</b>	<b>56.763</b>	<b>53.483</b>
C. General	8.446	17.737	26.183	2,10	5.538	5.622
Urología	7.895	34.315	42.210	4,35	5.583	5.534
Traumatología	21.187	47.141	68.328	2,22	14.092	12.530
ORL	14.121	30.505	44.626	2,16	11.424	11.251
Oftalmología	18.404	93.055	111.459	5,06	13.236	12.715
Ginecología	14.807	48.701	63.508	3,29	11.873	11.804
C. Cardíaca	327	1.548	1.875	4,73	5	5
C. Infantil	1.036	1.460	2.496	1,41	753	780
C. Máxilofacial	6.005	8.129	14.134	1,35	3.723	3.246
C. Plástica	882	4.946	5.828	5,61	14	17
C. Torácica	434	1.799	2.233	4,15	18	24
Neurocirugía	876	3.931	4.807	4,49	16	21
C. Vascul ar	3.989	4.683	8.672	1,17	2.599	2.541
Anestesia	21.521	3.694	25.215	0,17	7	5
Otras Quirúrgicas	0	0	0		0	0
<b>TOTAL AREA QUIRURGICA</b>	<b>119.930</b>	<b>301.644</b>	<b>421.574</b>	<b>2,52</b>	<b>68.881</b>	<b>66.095</b>
<b>TOTAL AREA PEDIATRICA</b>	<b>4.706</b>	<b>12.862</b>	<b>17.568</b>	<b>2,73</b>	<b>2.557</b>	<b>2.515</b>
<b>TOTAL AREA OBSTÉTRICA</b>	<b>2.731</b>	<b>14.732</b>	<b>17.463</b>	<b>5,39</b>	<b>2.490</b>	<b>2.264</b>
<b>TOTAL</b>	<b>230.005</b>	<b>648.777</b>	<b>878.782</b>	<b>2,82</b>	<b>130.691</b>	<b>124.357</b>



## Consultas de alta resolución

ESPECIALIDAD	Número consultas alta resolución	% Sobre Primeras Consultas
Alergia	905	20,96%
Cardiología	1.608	15,88%
Dermatología	0	0,00%
Digestivo	0	0,00%
Endocrinología	209	3,19%
Geriatría	0	0,00%
Hematología	0	0,00%
M. Interna	0	0,00%
Nefrología	0	0,00%
Neumología	0	0,00%
Neurología	0	0,00%
Oncología	0	0,00%
Psiquiatría	0	0,00%
Rehabilitación	0	0,00%
Reumatología	542	6,92%
Otras Médicas	0	0,00%
<b>TOTAL ÁREA MÉDICA</b>	<b>3.264</b>	<b>3,18%</b>
C. General	0	0,00%
Urología	292	3,70%
Traumatología	0	0,00%
ORL	0	0,00%
Oftalmología	0	0,00%
Ginecología	4.288	28,96%
C. Cardíaca	0	0,00%
C. Infantil	0	0,00%
C. Máxilofacial	0	0,00%
C. Plástica	0	0,00%
C. Torácica	0	0,00%
Neurocirugía	0	0,00%
C. Vascular	120	3,01%
Anestesia	6.011	27,93%
Otras Quirúrgicas	0	0,00%
<b>TOTAL AREA QUIRURGICA</b>	<b>10.711</b>	<b>8,93%</b>
<b>TOTAL</b>	<b>13.975</b>	<b>6,08%</b>

## Casuística(CMBD)

### GRD Médicos más frecuentes

GRD	DESCRIPCIÓN	Número de casos	%	Estancia Media	Peso
541	NEUMONÍA SIMPLE Y OTROS TRAST.RESPIRATORIOS EXC. BRONQUITIS & ASMA CON CC MAYOR	1.292	5,73%	9,80	2,2282
127	INSUFICIENCIA CARDIACA & SHOCK	759	3,36%	5,66	1,3004
373	PARTO VAGINAL SIN COMPLICACIONES	743	3,29%	2,25	0,5992
544	ICC & ARRITMIA CARDIACA CON CC MAYOR	637	2,82%	10,06	3,3009
372	PARTO VAGINAL CON COMPLICACIONES	603	2,67%	2,76	0,6992
101	OTROS DIAGNOSTICOS DE APARATO RESPIRATORIO CON CC	501	2,22%	5,23	0,9994
430	PSICOSIS	437	1,94%	18,03	1,3879
814	GASTROENTERITIS NO BACTERIANA Y DOLOR ABDOMINAL EDAD > 17 SIN CC	398	1,76%	1,56	0,5604
089	NEUMONIA SIMPLE & PLEURITIS EDAD>17 CON CC	363	1,61%	8,02	1,1855
569	TRAST. DE RIÑÓN & TRACTO URINARIO EXCEPTO INSUFICIENCIA RENAL CON CC MAYOR	360	1,60%	8,50	1,7485
088	ENFERMEDAD PULMONAR OBSTRUCTIVA CRONICA	344	1,52%	4,15	1,0606
321	INFECCIONES DE RIÑÓN & TRACTO URINARIO EDAD>17 SIN CC	337	1,49%	3,15	0,6923
320	INFECCIONES DE RIÑÓN & TRACTO URINARIO EDAD>17 CON CC	331	1,47%	5,46	1,0349
813	GASTROENTERITIS NO BACTERIANA Y DOLOR ABDOMINAL EDAD > 17 CON CC	320	1,42%	2,75	0,8585
182	ESOFAGITIS, GASTROENTERITIS & TRAST.DIGEST. MISCELANEOS EDAD>17 CON CC	305	1,35%	3,43	1,0650
014	ICTUS CON INFARTO	304	1,35%	6,63	1,6748
890	CONVULSION EDAD > 17 SIN CC	304	1,35%	1,56	0,8470
557	TRASTORNOS HEPATOBILIARES Y DE PANCREAS CON CC MAYOR	281	1,25%	12,28	3,8563
551	ESOFAGITIS, GASTROENTERITIS & ULCERA NO COMPLICADA CON CC MAYOR	261	1,16%	6,53	1,6780
552	TRAST. AP. DIGESTIVO EXCEPTO ESOF., GASTROENT. & ULC.NO COMPL. CON CC MAYOR	254	1,13%	13,13	3,0609
102	OTROS DIAGNOSTICOS DE APARATO RESPIRATORIO SIN CC	250	1,11%	3,12	0,6189
533	OTROS TRAST. SISTEMA NERVIOSO EXC. AIT, CONVULSIONES & CEFALEA CON CC MAYOR	237	1,05%	12,25	4,1604
183	ESOFAGITIS, GASTROENTERITIS & TRAST.DIGEST. MISCELANEOS EDAD>17 SIN CC	230	1,02%	2,80	0,7196
584	SEPTICEMIA CON CC MAYOR	222	0,98%	11,99	4,1633
208	TRASTORNOS DEL TRACTO BILIAR SIN CC	218	0,97%	4,15	0,7206
<b>TOTAL GRDs MÉDICOS</b>		<b>22.560</b>		<b>6,31</b>	<b>1,4360</b>

## GRD Quirúrgicos más frecuentes

GRD	DESCRIPCIÓN	Número de casos	%	Estancia Media	Peso
209	SUSTITUCION ARTICULACION MAYOR EXCEPTO CADERA & REIMPLANTE MIEMBRO INFERIOR, EXCEPTO POR CC	283	2,20%	7,84	2,7777
158	PROCEDIMIENTOS SOBRE ANO & ENTEROSTOMIA SIN CC	282	2,20%	2,04	0,7492
311	PROCEDIMIENTOS TRANSURETRALES SIN CC	277	2,16%	2,27	0,8598
494	COLECISTECTOMIA LAPAROSCOPICA SIN EXPLORAC. CONDUCTO BILIAR SIN CC	273	2,13%	2,52	1,0934
112	PROCEDIMIENTOS CARDIOVASCULARES PERCUTANEOS, SIN IAM, INSUFICIENCIA CARDIACA O SHOCK	262	2,04%	2,60	1,9852
105	PROC. SOBRE VALV. CARDIACAS & OTROS PROC. CARDIOTORACICOS MAYORES SIN CAT. CARDIACO	247	1,92%	9,33	5,9139
818	SUSTITUCION DE CADERA EXCEPTO POR COMPLICACIONES	246	1,92%	13,15	3,1545
055	PROCEDIMIENTOS MISCELANEOS SOBRE OIDO, NARIZ, BOCA & GARGANTA	236	1,84%	0,74	0,8742
116	OTRAS IMPLANTACIONES DE MARCAPASOS CARDIACO PERMANENTE	219	1,71%	3,84	3,4642
261	PROC. S. MAMA POR PROCESO NO MALIGNO EXCEPTO BIOPSIA & EXCISION LOCAL	218	1,70%	2,83	1,4143
854	PROCEDIMIENTO CARDIOVASCULAR PERCUTANEO CON STENT LIBERADOR DE FARMACO, SIN IAM	217	1,69%	4,23	2,7776
162	PROCEDIMIENTOS SOBRE HERNIA INGUINAL & FEMORAL EDAD>17 SIN CC	211	1,64%	1,00	0,8245
359	PROC. SOBRE UTERO & ANEJOS POR CA.IN SITU & PROCESO NO MALIGNO SIN CC	198	1,54%	2,79	1,0138
075	PROCEDIMIENTOS TORACICOS MAYORES	185	1,44%	5,67	2,8642
853	PROCEDIMIENTO CARDIOVASCULAR PERCUTANEO CON STENT LIBERADOR DE FARMACO, CON IAM	183	1,42%	5,98	3,5166
381	ABORTO CON DILATACION & LEGRADO, ASPIRACION O HISTEROTOMIA	173	1,35%	0,41	0,7658
371	CESAREA, SIN COMPLICACIONES	172	1,34%	2,57	0,8810
219	PROC. EXTR.INFERIOR & HUMERO EXC. CADERA,PIE,FEMUR EDAD>17 SIN CC	157	1,22%	4,01	1,4086
210	PROC. DE CADERA & FEMUR EXCEPTO ARTICULACION MAYOR EDAD>17 CON CC	156	1,21%	19,53	2,9064
558	PROC.MUSCULOESQUELETICO MAYOR CON CC MAYOR	155	1,21%	30,01	6,2374
290	PROCEDIMIENTOS SOBRE TIROIDES	153	1,19%	1,63	0,9881
370	CESAREA, CON COMPLICACIONES	150	1,17%	3,03	1,1149
468	Procedimiento quirúrgico extensivo sin relación con diagnóstico principal	148	1,15%	10,82	4,5557
260	MASTECTOMIA SUBTOTAL POR NEOPLASIA MALIGNA SIN CC	146	1,14%	1,03	1,0757
883	APENDICECTOMÍA LAPAROSCÓPICA	143	1,11%	3,15	1,0529
<b>TOTAL GRDs QUIRÚRGICOS</b>		<b>12.844</b>		<b>7,28</b>	<b>2,9810</b>

## GRD con mayor consumo de recursos

GRD	DESCRIPCIÓN	Número de casos	%	Estancia Media	Peso
877	OXIG. MEMB. EXTRAC. O TRAQUEOSTOMIA CON VENT. MEC. + 96 hrs O SIN DIAG. PRINC. TRAST. ORL CON PROC. QUIR. MAYOR	80	0,23%	59,96	43,4724
541	NEUMONÍA SIMPLE Y OTROS TRAST.RESPIRATORIOS EXC. BRONQUITIS & ASMA CON CC MAYOR	1.292	3,65%	9,80	2,2282
544	ICC & ARRITMIA CARDIACA CON CC MAYOR	637	1,80%	10,06	3,3009
545	PROCEDIMIENTO VALVULAR CARDIACO CON CC MAYOR	133	0,38%	18,71	15,0779
105	PROC. SOBRE VALV. CARDIACAS & OTROS PROC. CARDIOTORACICOS MAYORES SIN CAT. CARDIACO	247	0,70%	9,33	5,9139
557	TRASTORNOS HEPATOBILIARES Y DE PANCREAS CON CC MAYOR	281	0,79%	12,28	3,8563
127	INSUFICIENCIA CARDIACA & SHOCK	759	2,14%	5,66	1,3004
533	OTROS TRAST. SISTEMA NERVIOSO EXC. AIT, CONVULSIONES & CEFALEA CON CC MAYOR	237	0,67%	12,25	4,1604
558	PROC.MUSCULOESQUELETICO MAYOR CON CC MAYOR	155	0,44%	30,01	6,2374
584	SEPTICEMIA CON CC MAYOR	222	0,63%	11,99	4,1633
530	CRANEOTOMIA CON CC MAYOR	71	0,20%	22,21	12,1341
878	TRAQUEOSTOMIA CON VENT. MEC. + 96 hrs O SIN DIAG. PRINC. TRASTORNOS ORL SIN PROC. QUIR. MAYOR	32	0,09%	44,34	26,5935
549	PROCEDIMIENTOS CARDIOVASCULARES MAYORES CON CC MAYOR	78	0,22%	20,03	10,4427
209	SUSTITUCION ARTICULACION MAYOR EXCEPTO CADERA & REIMPLANTE MIEMBRO INFERIOR, EXCEPTO POR CC	283	0,80%	7,84	2,7777
552	TRAST. AP. DIGESTIVO EXCEPTO ESOF., GASTROENT. & ULC.NO COMPL. CON CC MAYOR	254	0,72%	13,13	3,0609
818	SUSTITUCION DE CADERA EXCEPTO POR COMPLICACIONES	246	0,69%	13,15	3,1545
116	OTRAS IMPLANTACIONES DE MARCAPASOS CARDIACO PERMANENTE	219	0,62%	3,84	3,4642
585	PROCEDIMIENTO MAYOR ESTOMAGO,ESOFAGO,DUODENO,I.DELGADO & GRUESO CON CC MAYOR	113	0,32%	26,76	6,4612
550	OTROS PROCEDIMIENTOS VASCULARES CON CC MAYOR	119	0,34%	15,91	5,6741
468	Procedimiento quirúrgico extensivo sin relación con diagnóstico principal	148	0,42%	10,82	4,5557
853	PROCEDIMIENTO CARDIOVASCULAR PERCUTANEO CON STENT LIBERADOR DE FARMACO, CON IAM	183	0,52%	5,98	3,5166
569	TRAST. DE RIÑÓN & TRACTO URINARIO EXCEPTO INSUFICIENCIA RENAL CON CC MAYOR	360	1,02%	8,50	1,7485
430	PSICOSIS	437	1,23%	18,03	1,3879
854	PROCEDIMIENTO CARDIOVASCULAR PERCUTANEO CON STENT LIBERADOR DE FARMACO, SIN IAM	217	0,61%	4,23	2,7776
302	TRASPLANTE RENAL	60	0,17%	17,15	9,6620
<b>TOTAL GRDs</b>		<b>35.404</b>		<b>6,66</b>	<b>1,9962</b>

## Calidad

### Objetivos institucionales de calidad

INDICADOR	RESULTADO HOSPITAL
<b>Área de Seguridad del Paciente</b>	
Número de objetivos de seguridad del paciente establecidos en los centros	25
Porcentaje de servicios o unidades con al menos 2 objetivos de seguridad del paciente	94,23%
Nº de reuniones o visitas realizadas por directivos a las unidades vinculadas a temática de seguridad ("Rondas de seguridad").	8
Prevención de las infecciones relacionadas con la atención sanitaria en pacientes críticos (UCI). Complimentación adecuada del registro ENVIN	Sí
Prevención de las infecciones relacionadas con la atención sanitaria en pacientes críticos(densidad de incidencia de bacteriemias relacionadas con catéter venoso central)	2,69
Prevención de las infecciones relacionadas con la atención sanitaria en pacientes críticos (densidad de incidencia de Neumonía asociada a ventilación mecánica (NAV)	4,06
Disminución de la tasa de pacientes con una o más bacterias multirresistentes (BMR) adquiridas en UCI por 1000 días de estancia en UCI	No
Profesionales formados en Resistencia Zero	Sí
Número de planes de mejora de higiene de manos	11
Porcentaje de intervenciones quirúrgicas programadas en que se ha utilizado la lista de verificación quirúrgica	100,00%
Porcentaje de pacientes con pulseras identificativas en el Servicio de Urgencias	96,12%
Protocolo de seguridad establecido como prioritario en 2015 (Uso racional de antibióticos en colaboración con las unidades de pediatría)	Sí
<b>Área de Indicadores de Resultados</b>	
Informe disponible de Revisión Global del Observatorio de Resultados	Sí
Informe disponible de Revisión del Observatorio de Resultados de indicadores de infección relacionada con la asistencia sanitaria (o bien prevalencia de infección nosocomial en el caso de hospitales de media estancia)	Sí
<b>Área de Calidad percibida</b>	
Grado de Satisfacción global de los usuarios con la atención recibida en los segmentos estudiados (% de pacientes satisfechos y muy satisfechos)	89,71%
Número de acciones de mejora implantadas en las áreas priorizadas según el resultado de la encuesta de satisfacción 2013	7
Número de líneas de actuación puestas en marcha por el Comité de Calidad Percibida	4
<b>Area Gestión de la Calidad</b>	
Consolidación del modelo EFQM con implantación de planes de mejora o realización de la autoevaluación de acuerdo al Modelo EFQM (en hospitales que en año previo no la hubieran realizado)	Sí
Avance en el desarrollo de actuaciones para la implantación, verificación y mantenimiento de Sistemas de Gestión Ambiental.	Sí
Monitorización de indicadores de gestión ambiental.	Sí
Número de líneas de actuación puestas en marcha por el Comité de Lactancia Materna	4
Porcentaje de servicios/unidades con implantación de las escalas de valoración del dolor	95,00%
Número de líneas de actuación puestas en marcha por el Comité de Atención al dolor	6

## Comisiones clínicas

Nombre	Nº integrantes	Número reuniones
Comisión Central de Garantía de Calidad en Medicina Nuclear	11	1
Comisión Central de Garantía de Calidad en Oncología Radioterápica	8	1
Comisión Central de Garantía de Calidad en Radiodiagnóstico	11	1
Comisión contra la Violencia	16	10
Comisión de Apoyo a la Mejora de Gestión de Farmacia	5	1
Comisión de Cuidados	18	6
Comisión de Docencia	19	6
Comisión de Evaluación de Medios Diagnósticos	10	4
Comisión de Evaluación de Medios Terapéuticos	11	1
Comisión de Evaluación de Procesos, Protocolos y Vías Clínicas	12	5
Comisión de Farmacia y Terapéutica	17	11
Comisión de Formación Continuada	8	1
Comisión de Innovación	13	0
Comisión de Investigación	17	1
Comisión de Mortalidad	12	8
Comisión de Profilaxis y Política Antibiótica	17	6
Comisión de Seguridad de los Sistemas de Información	11	5
Comisión de Transfusiones	14	3
Comisión de Trasplantes	14	2
Comisión de Tumores	15	0
Comisión Historias Clínicas	12	7
Comisión Hospitalaria de Mejora de Continuidad Asistencial	6	11
Comisión Hospitalaria para la dispensación de medicamentos de uso especial	6	22
Comisión Página WEB	10	1
Comité de Calidad Percibida	9	4
Comité de Ética Animal	8	7
Comité de Ética para la Asistencia Sanitaria	23	15
Comité de Lactancia	27	4



Nombre	Nº integrantes	Número reuniones
Comité de Prevención del Tabaquismo	23	6
Comité de Salud y Seguridad	22	6
Comité del Atención al Dolor	20	3
Comité Ético de Investigación Clínica	14	24
Consejo Aula Social Dr. Zarco. RSC.	7	1
Unidad Funcional de Riesgos	24	13

## Otras actuaciones

### Actuaciones en Seguridad del Paciente:

1. Se han nombrado responsables de seguridad en el 100% de los Servicios del hospital y en todos ellos se han pactado objetivos de seguridad.
2. Se han formado responsables de higiene de manos en todos los servicios y unidades de enfermería.
3. Se han llevado a cabo 15 acciones de mejora en higiene de manos.
4. Se han realizado 8 rondas de seguridad: 2 en la Unidad de Cuidados Intensivos, 1 en Urgencias, 1 en el bloque quirúrgico, 2 en Anatomía Patológica, 1 en Pediatría y 1 en Psiquiatría.
5. Se ha reducido la densidad de incidencia de BRC y de NAV.
6. Se han implantado las siguientes prácticas seguras:
  - a. Revisión del procedimiento de "Obtención de muestras sanguíneas para determinaciones analíticas".
  - b. Revisión y actualización del procedimiento "Mantenimiento del carro de parada".
  - c. Implantación del sistema de identificación de pacientes mediante pulseras en Urgencias.
  - d. Seguimiento del "código sepsis" en Urgencias.
  - e. Uso seguro de las radiaciones ionizantes (actualización del registro de dosis a pacientes en procedimientos invasivos, seguimiento de pacientes que han recibido altas dosis en piel).
  - f. Prácticas para reducir la infección del tracto urinario.
  - g. Valoración del riesgo de caídas con la escala Downton en los pacientes ingresados.
  - h. Implantación del protocolo de continuidad de cuidados en trastorno mental grave infantojuvenil.
  - i. Mejora de la detección y la continuidad asistencial de los pacientes con riesgo suicida (Checklist para pacientes atendidos en urgencias psiquiátricas y cita en un plazo máximo de 1 semana tras el alta hospitalaria)

7. Se ha difundido la cultura de seguridad entre los pacientes a través de la revista "Tu hospital" y del "video de seguridad".
8. Se han difundido los indicadores de seguridad del observatorio de resultados (complicaciones, mortalidad y reingresos) a todos los Servicios del hospital.

### **Certificaciones:**

El Hospital ha sido evaluado y certificado en cuanto al cumplimiento de los requisitos de la **norma ISO 9001:2008** para las siguientes actividades:

1. Farmacología clínica
2. Anatomía Patológica
3. Microbiología clínica
4. Atención al Paciente
5. Coordinación de trasplantes
6. Unidad de sanidad mortuoria
7. Hospitalización domiciliaria
8. Unidad de endoscopia del Servicio de Aparato Digestivo
9. Unidad de estomaterapia
10. Unidad de medicina hospitalaria
11. Jefatura de personal subalterno (para las actividades del personal dependiente del reten)
12. Unidad de gestión de seguridad
13. Informadores
14. Unidad de codificación del Servicio de Admisión y Documentación clínica

Se ha ampliado el alcance incluyendo el Servicio de Farmacia Hospitalaria que además ha conseguido la certificación por la **Fundación Ad Qualitatem**.

Se ha mantenido la certificación conforme a la **norma UNE EN ISO 14001:2004** del sistema de Gestión Ambiental de todo el Hospital para su actividad asistencial, docente e investigadora. Asimismo se mantiene el registro EMAS del hospital, habiendo sido reconocido con el Diploma de Plata de la Unión Europea por su adhesión a EMAS durante más de 10 años.

El hospital ha recibido la **Acreditación QH (Quality Healthcare)** del Instituto para el Desarrollo e Integración de la Sanidad (IDIS) en su categoría SELLO BASE.

**Otras:**

Se han revisado y actualizado los documentos informativos que se entregan a los pacientes que, una vez aprobados por el Grupo Técnico de Coordinación de la Información, se han publicado en la Intranet para que se puedan descargar cuando se necesiten.

Se han elaborado encuestas de satisfacción para varios servicios/unidades del hospital:

1. Unidad de fisioterapia del Servicio de Rehabilitación.
2. Consulta de alta resolución del Servicio de Cardiología.
3. Sección de Genética Prenatal del Servicio de Análisis Clínicos.
4. Servicio de Guardería.
5. Programa de hospitalización a domicilio en el Servicio de Neonatología.
6. Consultas del Servicio de Oftalmología.
7. Unidad de Estomaterapia.
8. Unidad de Pacientes Externos del Servicio de Farmacia.
9. Servicio de Atención al Paciente.
10. Informadores del Servicio de Urgencias.
11. Coordinación de Trasplantes: encuesta a familiares de donantes de órganos

## Información y Atención al Paciente

### Objetivos institucionales de información y atención al paciente

INDICADOR	META	CUMPLIMIENTO	MEDIA GRUPO
Acciones de mejora desarrolladas en las áreas priorizadas según los 5 motivos de reclamación más frecuente	Al menos 5	5	5,63
Porcentaje de reclamaciones contestadas en menos de 30 días hábiles.	98%	89,50%	94,06%
Porcentaje de habitaciones que disponen de la Guía de Acogida para pacientes hospitalizados y acompañantes.	95%	100,00%	91,16%
Porcentaje de implantación de protocolos de información asistencial.	95%	100,00%	83%
Porcentaje de entrega de Guías de Información al Alta para pacientes hospitalizados y acompañantes.	95%	92,47%	88%
Porcentaje de entrega de Guías de Atención al Duelo dirigida a familiares y allegados de pacientes fallecidos.	95%	100,00%	81%
Porcentaje de documentos informativos dirigidos a pacientes incluidos en el registro específico.	95%	100,00%	87%
Implementación de acciones de mejora en relación con el Proceso de Atención Integral al Paciente Oncológico (PAIPO)	Al menos 3 acciones de mejora de entre los ámbitos especificados	9	5,50
Aplicación de la resolución de acompañamiento en el servicio de urgencias	75%	100,00%	85%
Reuniones mantenidas por el Comité de Ética para la Asistencia Sanitaria (CEAS) del centro o institución	Al menos 10 reuniones/año	15	10,88

### Reclamaciones

Total		Contestadas <=30 DÍAS	
2014	2015	2014	2015
3.694	3.076	85,49%	89,50%

## Principales motivos de reclamación

Motivo	número	%
Demora en consultas o pruebas diagnósticas	766	24,91 %
Disconformidad con la Asistencia	452	14,70 %
Citaciones	388	12,62 %
Lista de Espera Quirúrgica	315	10,24 %
Desacuerdo con Organización y Normas	260	8,46 %

## Otras actuaciones

El Comité de Calidad Percibida y la Dirección del Hospital han trabajado para establecer acciones de mejora en las siguientes áreas priorizadas:

1. **Accesibilidad al hospital:** se han hecho gestiones con el Ayuntamiento para mejorar la limpieza de los accesos al hospital (papeleras, limpieza de hojas, fuente del Dr. Jiménez Díaz).
2. **Limpieza:** se está trabajando para mejorar la limpieza de los baños de uso público en todas las áreas del hospital.
3. **Citaciones:** se está mejorando el sistema de llamada de pacientes y ampliando la cita por correo.
4. **Retrasos:** se están revisando los horarios y la estructura de las agendas de consulta para reducir los tiempos de espera entre la hora de cita y la entrada en consulta.
5. **Información:** se está trabajando para mejorar la información sobre el hospital de referencia en la documentación entregada a pacientes en atención primaria; la información general que se da a los pacientes y a sus familiares durante el ingreso; y la información previa a la cirugía, extendiendo la consulta de enfermería prequirúrgica a todos los procesos.

## Continuidad Asistencial

### Consultas y pruebas solicitadas y realizadas para Atención Primaria

ESPECIALIDAD	Primeras Consultas	Solicitadas por A.P.	%	Realizadas para A.P.	%
Alergia	4.317	3.217	74,52%	2.832	65,60%
Cardiología	10.124	5.363	52,97%	5.535	54,67%
Dermatología	18.093	16.368	90,47%	15.618	86,32%
Digestivo	6.790	4.978	73,31%	4.141	60,99%
Endocrinología	6.559	2.669	40,69%	2.528	38,54%
Geriatría	1.463	642	43,88%	657	44,91%
Hematología	1.863	52	2,79%	68	3,65%
M. Interna	7.085	3.457	48,79%	3.343	47,18%
Nefrología	1.064	510	47,93%	495	46,52%
Neumología	3.099	1.796	57,95%	1.551	50,05%
Neurología	8.632	6.559	75,98%	6.151	71,26%
Oncología	2.715	21	0,77%	37	1,36%
Psiquiatría	6.475	5.307	81,96%	4.348	67,15%
Rehabilitación	11.622	1.314	11,31%	1.336	11,50%
Reumatología	7.838	4.428	56,49%	4.754	60,65%
Otras Médicas	4.899	82	1,67%	89	1,82%
<b>TOTAL ÁREA MÉDICA</b>	<b>102.638</b>	<b>56.763</b>	<b>55,30%</b>	<b>53.483</b>	<b>52,11%</b>
C. General	8.446	5.538	65,57%	5.622	66,56%
Urología	7.895	5.583	70,72%	5.534	70,09%
Traumatología	21.187	14.092	66,51%	12.530	59,14%
ORL	14.121	11.424	80,90%	11.251	79,68%
Oftalmología	18.404	13.236	71,92%	12.715	69,09%
Ginecología	14.807	11.873	80,19%	11.804	79,72%
C. Cardíaca	327	5	1,53%	5	1,53%
C. Infantil	1.036	753	72,68%	780	75,29%
C. Máxilofacial	6.005	3.723	62,00%	3.246	54,05%
C. Plástica	882	14	1,59%	17	1,93%
C. Torácica	434	18	4,15%	24	5,53%
Neurocirugía	876	16	1,83%	21	2,40%
C. Vascular	3.989	2.599	65,15%	2.541	63,70%
Anestesia	21.521	7	0,03%	5	0,02%
Otras Quirúrgicas	0	0		0	
<b>TOTAL AREA QUIRURGICA</b>	<b>119.930</b>	<b>68.881</b>	<b>57,43%</b>	<b>66.095</b>	<b>55,11%</b>
<b>TOTAL AREA PEDIATRICA</b>	<b>4.706</b>	<b>2.557</b>	<b>54,33%</b>	<b>2.515</b>	<b>53,44%</b>
<b>TOTAL AREA OBSTÉTRICA</b>	<b>2.731</b>	<b>2.490</b>	<b>91,18%</b>	<b>2.264</b>	<b>82,90%</b>
<b>TOTAL</b>	<b>230.005</b>	<b>130.691</b>	<b>56,82%</b>	<b>124.357</b>	<b>54,07%</b>



## Técnicas Diagnósticas y Terapéuticas Continuidad Asistencial

Técnica	Act. Propia + Concertada	Solicitadas por A.P.	%	Realizadas para A.P.	%
Radiología convencional	238.061	35.903	15,08%	32.936	13,84%
Ecografías	82.830	12.502	15,09%	11.628	14,04%
Endoscopias digestivo	13.463	1.076	7,99%	836	6,21%
Broncoscopias	1.126	0		0	
Mamografías	11.881	409	3,44%	337	2,84%
TAC	41.411	8	0,02%	5	0,01%
RMN	37.856	8	0,02%	5	0,01%
Gammagrafías	3.669	2	0,05%	1	0,03%
Radiología intervencionista	7.100	8	0,11%	7	0,10%
PET	4.822	0		0	
Hemodinámica (Dx y Terap.)	3.012	0		1	0,03%

## Variación interanual de solicitudes desde Atención Primaria

ESPECIALIDAD	Solicitadas 2014	Solicitadas 2015	% Variación 2015 / 2014
Alergia	3.813	3.217	-15,63%
Cardiología	5.496	5.363	-2,42%
Dermatología	16.753	16.368	-2,30%
Digestivo	5.858	4.978	-15,02%
Endocrinología	2.688	2.669	-0,71%
Geriatría	705	642	-8,94%
Hematología	49	52	6,12%
M. Interna	3.737	3.457	-7,49%
Nefrología	430	510	18,60%
Neumología	1.995	1.796	-9,97%
Neurología	6.958	6.559	-5,73%
Oncología	20	21	5,00%
Psiquiatría	5.619	5.307	-5,55%
Rehabilitación	1.060	1.314	23,96%
Reumatología	4.269	4.428	3,72%
Otras Médicas	65	82	26,15%
<b>TOTAL ÁREA MÉDICA</b>	<b>59.515</b>	<b>56.763</b>	<b>-4,62%</b>
C. General	5.717	5.538	-3,13%
Urología	5.288	5.583	5,58%
Traumatología	16.196	14.092	-12,99%
ORL	11.341	11.424	0,73%
Oftalmología	12.697	13.236	4,25%
Ginecología	11.825	11.873	0,41%
C. Cardíaca	1	5	400,00%
C. Infantil	747	753	0,80%
C. Máxilofacial	3.625	3.723	2,70%
Estomatología	0	0	
C. Plástica	2	14	600,00%
C. Torácica	11	18	63,64%
Neurocirugía	8	16	100,00%
C. Vascular	2.472	2.599	5,14%
Anestesia	6	7	16,67%
Otras Quirúrgicas	0	0	
<b>TOTAL AREA QUIRURGICA</b>	<b>69.936</b>	<b>68.881</b>	<b>-1,51%</b>
<b>TOTAL AREA PEDIATRICA</b>	<b>2.278</b>	<b>2.557</b>	<b>12,25%</b>
<b>TOTAL AREA OBSTÉTRICA</b>	<b>2.402</b>	<b>2.490</b>	<b>3,66%</b>
<b>TOTAL</b>	<b>134.131</b>	<b>130.691</b>	<b>-2,56%</b>

## Consultas solicitadas como consecuencia de la Libre Elección

ESPECIALIDAD	Primeras Consultas Solicitadas AP	Número citas ENTRANTES Libre Elección	% sobre Primeras Consultas Solicitadas AP	Número citas SALIENTES Libre Elección
Alergia	3.217	250	7,77%	1.063
Cardiología	5.363	698	13,02%	394
Dermatología	16.368	660	4,03%	966
Digestivo	4.978	396	7,96%	457
Endocrinología	2.669	270	10,12%	253
Geriatría	642	0		0
Hematología	52	4	7,69%	6
M. Interna	3.457	296	8,56%	95
Nefrología	510	60	11,76%	50
Neumología	1.796	126	7,02%	209
Neurología	6.559	1.248	19,03%	321
Oncología	21	0		0
Psiquiatría	5.307	0		0
Rehabilitación	1.314	141	10,73%	180
Reumatología	4.428	609	13,75%	176
Otras Médicas	82	0		0
<b>TOTAL ÁREA MÉDICA</b>	<b>56.763</b>	<b>4.758</b>	<b>8,38%</b>	<b>4.170</b>
C. General	5.538	340	6,14%	184
Urología	5.583	723	12,95%	197
Traumatología	14.092	903	6,41%	2.094
ORL	11.424	980	8,58%	503
Oftalmología	13.236	840	6,35%	1.435
Ginecología	11.873	1.136	9,57%	579
C. Cardíaca	5	0		0
C. Infantil	753	30	3,98%	261
C. Máxilofacial	3.723	354	9,51%	2.849
Estomatología	0	0		0
C. Plástica	14	0		0
C. Torácica	18	0		0
Neurocirugía	16	0		20
C. Vascular	2.599	501	19,28%	212
Anestesia	7	0		0
Otras Quirúrgicas	0	0		0
<b>TOTAL AREA QUIRURGICA</b>	<b>68.881</b>	<b>5.807</b>	<b>8,43%</b>	<b>8.334</b>
<b>TOTAL AREA PEDIATRICA</b>	<b>2.557</b>	<b>32</b>	<b>1,25%</b>	<b>42</b>
<b>TOTAL AREA OBSTÉTRICA</b>	<b>2.490</b>	<b>105</b>	<b>4,22%</b>	<b>216</b>
<b>TOTAL</b>	<b>130.691</b>	<b>10.702</b>	<b>8,19%</b>	<b>12.762</b>

## Otros indicadores de continuidad asistencial

INDICADOR	RESULTADO HOSPITAL
Definición de una actuación coordinada en el ámbito sociosanitario	<b>SI</b>
Nº especialidades con especialista consultor	<b>12 (48%)</b>
Porcentaje sospecha malignidad (SM) evaluadas	<b>100%</b>
Porcentaje valoración previa especialista evaluadas	<b>N.A.</b>
Revisión y actualización del procedimiento de continuidad de cuidados enfermeros	<b>SI</b>
Consolidación del Grupo de Coordinación Asistencial en Farmacoterapia: definición de objetivos 2015 y registro de reuniones	<b>SI</b>
Revisión y cumplimiento de las acciones propuestas en el plan de mejora 2014 de la entrega y registro de medicación al alta en la Urgencia, según normas establecidas	<b>SI</b>

## Docencia y formación continuada

### Formación Pregrado No Universitaria

	Nº Alumnos
Administración y Finanzas	2
Administración de Sistemas Informáticos	2
Gestión Administrativa	27
Sistemas microinformáticos y redes	5
Equipos electrónicos de consumo	1
Laboratorio de Diagnóstico Clínico	38
Anatomía Patológica y Citología	16
Técnico en cuidados auxiliares de enfermería	52
Técnicos en Dietética	5
<b>TOTAL</b>	<b>148</b>

### Formación Pregrado Universitaria

Diplomaturas/Grados/Licenciatura	Nº Alumnos
Grado Medicina	630
Enfermería (UCM)	240
Enfermería (UEM)	68
Fisioterapia (UCM)	77
Terapia Ocupacional (UCM)	62
Nutrición humana y Dietética(UCM)	138
Grado Biología	14
Grado Bioquímica	3
<b>TOTAL</b>	<b>1.232</b>

### Formación Postgrado Universitaria

Títulos propios	Nº Alumnos
Máster en Arritmología Clínica y Básica. (UCM)	1
Máster en Bioquímica, Biología Molecular y Biomedicina	1
Máster en Inmunología	1
Máster en Neurociencia	1
Máster en Psicooncología	7
Experto en Hemodiálisis (UCM)	15
<b>Máster Oficiales</b>	<b>Nº Alumnos</b>
Máster Oficial en Urgencias, Emergencias y Críticos de Enfermería (UEM)	20
<b>TOTAL</b>	<b>46</b>

## Formación de especialistas sanitarios

Matronas Internas Residentes	Número
Residentes de 1º	4
Residentes de 2º	4
<b>TOTAL</b>	<b>8</b>
Residentes	Número
Residentes de 1º	123
Residentes de 2º	119
Residentes de 3º	117
Residentes de 4º	123
Residentes de 5º	29
<b>TOTAL</b>	<b>511</b>

Se incluyen residentes de Medicina Familiar y Comunitaria, PIR, QIR, BIR, FIR.

## Estancias formativas

	Número
Residentes rotantes de otros Centros	190
Médicos Visitantes Extranjeros	83
Enfermeras Residentes rotantes de otros Centros	3
Enfermeras Visitantes de Atención Primaria	1
<b>TOTAL</b>	<b>277</b>



## Formación Continuada

Cursos/Jornadas/Sesiones/ Talleres	Número Asistentes
<b>Cursos</b>	<b>TOTAL</b>
Access 2003	14
Actualización en HP-Aida y Meta-4	14
Bioética clínica aplicada	23
Comunicación científica en el proceso de investigación	13
Comunicación interpersonal en el ámbito sanitario	15
El modelo de calidad: de la teoría a la práctica	6
Excel 2007 (1ª edición)	14
Excel 2007 (2ª edición)	14
Excel 2007: funciones avanzadas (1ª edición)	15
Excel 2007: funciones avanzadas (2ª edición)	11
Gestión del cambio (1ª edición)	16
Gestión del cambio (2ª edición)	10
Liderazgo y habilidades sociales	18
Outlook 2007 web access (1ª edición)	15
Outlook 2007 web access (2ª edición)	13
Prevención de riesgos laborales (recurso preventivo)	115
Procesos asistenciales integrados (1ª edición)	21
Procesos asistenciales integrados (2ª edición)	24
Procesos asistenciales integrados (3ª edición)	27
Procesos de gestión (1ª edición)	20
Procesos de gestión (2ª edición)	27
Técnicas de gestión asistencial para unidades clínicas	46
Seminario de seguridad del paciente (1ª edición)	22
Seminario de seguridad del paciente (2ª edición)	30
Seguridad industrial y legislación de aplicación	18
Trabajo en equipo (1ª edición)	25
Trabajo en equipo (2ª edición)	20
Trabajo en equipo (3ª edición)	16
Vocabulario básico sanitario para personal no sanitario	23
Windows XP (1ª edición)	15
Windows XP (2ª edición)	14
Word 2007: funciones avanzadas	8
Manejo y control del paciente con dolor	43
Soporte Vital Avanzado	21
Búsqueda Bibliográfica documentación en Ciencias de la Salud y lectura crítica de artículos científicos	20
Búsqueda Bibliográfica documentación en Ciencias de la Salud y lectura crítica de artículos científicos	21
Búsqueda Bibliográfica documentación en Ciencias de la Salud y lectura crítica de artículos científicos Ed.3	21
Monitorización Electrocardiográfica y Hemodinámica para UCI	37
Elaboración de un estudio de investigación Ed.1	20
Reanimación Cardiopulmonar Avanzada Pediátrica y Neonatal	22

Cursos/Jornadas/Sesiones/ Talleres	Número Asistentes
Cursos	TOTAL
Soporte Vital Básico Instrumentalizado con Desfibrilación Precoz Ed.1	34
Soporte Vital Básico Instrumentalizado con Desfibrilación Precoz Ed.2	31
Soporte Vital Básico Ed.1	38
Soporte Vital Básico Ed.2	35
Gestión de Conflictos Ed.1	27
Gestión de Conflictos Ed.2	13
Gestión de Conflictos Ed.3	11
Técnicas para la difusión eficaz de información sanitaria	19
Habilidades de relación profesional-paciente: Entrenamiento en Counselling. Ed.1	13
Habilidades de relación profesional-paciente: Entrenamiento en Counselling. Ed.2	13
Cuidados Auxiliares de Enfermería (TCAE)	31
Atención temprana al niño y su entorno	21
Electrocardiografía básica para Enfermería	21
Atención a la muerte perinatal y neonatal	22
Antibioterapia para Enfermeras	26
Lactancia Materna DUE-MEDICOS	15
Lactancia Materna TCAE	5
Coaching y Mentoring para el aprendizaje	16
Tiraje de prioridades en urgencias. MANCHESTER Ed.1	11
Tiraje de prioridades en urgencias. MANCHESTER Ed.2	7
Tiraje de prioridades en urgencias. MANCHESTER Ed.3	11
Tiraje de prioridades en urgencias. MANCHESTER Ed.4	9
<b>TOTAL ASISTENTES</b>	<b>1.316</b>

### Talleres

Nombre del Taller	Asistentes
ATENCIÓN INTEGRAL A LA PERSONA OSTOMIZADA Y FAMILIA	2
LAVADO DE MANOS	50
PRACTICO CEBADO ECMO	2

### Sesiones

#### Sesiones de Enfermería

Sesiones	Asistentes
CUMPLIMENTACIÓN DE REGISTRO DEL DOLOR EN PROGRAMA GACELA	59
HIGIENE DE MANOS	58
SESION CUIDADOS BASICOS EN PACIENTES INTERVENIDOS CIRUGÍA VASCULAR	4
SESIÓN CUIDADOS BÁSICOS EN PACIENTES INTERVENIDOS CIRUGIA VASCULAR	4
CUIDADOS DE ENFERMERÍA EN PACIENTES CON DISFAGIA	2
SESIONES DE INFORMACIÓN PROTOCOLO ACTUACIÓN ANTE UN POSIBLE CASO DE SUMISION QUIMICA.	2
VALORACION Y REGISTRO DEL DOLOR	20
SESIONES DE INFORMACIÓN DEL PROTOCOLO MANTENIMIENTO CARRO DE PARADA	20

Sesiones	Asistentes
SESIONES EN TEC(TERAPIA ELECTROCOMPULSIVA)	2
SESION INFORMACIÓN PROCEDIMIENTO DEL DOLOR	20
DIFUSIÓN DE LA INSTRUCCIÓN DE SEGURIDAD DE IDENTIFICACIÓN INEQUÍVOCA DE MUESTRAS	19
SESION FORMATIVA SOBRE POSIBLES MEJORAS ASISTENCIALES SOBRE PREPARACIÓN MANEJO Y TRANSPORTE CORRECTO DE ANALITICAS.	10
SESION FORMATIVA SOBRE LA GESTIÓN ADECUADA DE LOS RESIDUOS EN LOS PACIENTES CON ORDEN DE AISLAMIENTO DE CONTACTO Y RESPIRATORIO.	10
DIFUSIÓN PROTOCOLO DE CONTECCIÓN MÉCANICA.	20
ENFERMERÍA Y SEGURIDAD DEL PACIENTE	21
OSTOMIAS, REGISTRO ESPECIFICO, MARCAJE ESTOMA, DISPOSITIVO	8
MANEJO DEL MONITOR LACTATO	3
TERAPIA RENAL EXTRACORPOREA CON CITRATO	2
FORMACIÓN EN TERAPIA ECMO	2
PRESENTACIÓN DEL PROYECTO: UCI PUERTAS ABIERTAS	4
PRESENTACIÓN PROYECTO RZ	4
MANEJO DE LOS TRANSTORNOS DEL RITMO CARDIACO	1
RECUERDO TEORICO-PRÁCTICO :GASTO CÁRDIACO CONTINUO	1
BALON CONTRAPULSACIÓN	2
MONITOR PICCO	2
CUIDADOS DE LA PIEL EN EL PACIENTE CRITICO Y MANEJO ESCALA NORTON MODIFICADA	2
ACTUACIÓN EN CUIDADOS AGUDOS CARDIOVASCULARES	2
DIAGNOSTICO Y TRATAMIENTO DE LAS ARRITMIAS CÁRDIACAS	2
CULTURA DE LA SEGURIDAD DEL PACIENTE	2
ALIMENTACIÓN CON JERINGA	2
CONSERVACIÓN Y TRANSPORTE DE LECHE MATERNA	2
ADMINISTRACIÓN DE MEDICAMENTOS	11
CLASIFICACIÓN DE RESIDUOS SANITARIOS	31
ABORDAJE DE LA DISFAGIA EN PACIENTES CON ENFERMEDADES NEURODEGENERATIVAS Y ORL	1
PRESENTACIÓN CASO CLÍNICO	40
MANEJO DEL PACIENTE DIABETICO EN EL SERVICIO DE URGENCIAS	5
EVALUACIÓN DE LOS CUIDADOS DE ENFERMERIA EN LA UNIDAD DE NEFROLOGÍA	1
PRESENTACIÓN DE DIAGNOSTICOS PREVALENTES EN LOS PACIENTES TRANSPLANTADOS RENALES	1
ACTUALIZACION EN FISTULAS ARTERIO-VENOSAS	1
PRESENTACIÓN DE LA APLICACIÓN INFORMATICA INDISPENSABLE PARA LA PRÁCTICA DE NEFROLOGIA NEFROSOFT.	4
PRESENTACIÓN MONITOR DE HEMODIALISIS DOMICILIARÍA	1
INFORME CONTINUIDAD DE CUIDADOS	59

## Otras actividades

Título	nº visitas	nº alumnos
Estancias 4º ESO+Empresa	1	59
Estudiantes de 3º ESO	1	44
Central de Esterilización	13	160
<b>TOTAL</b>	<b>15</b>	<b>263</b>

## JORNADAS Y CURSOS

### NEURO INTERVENTIONAL MASTER COURSE

16 y 17 de enero

Organiza: , Servicio de Radiodiagnóstico, Unidad de Neurorradiología. Fundación JJ López Ibor

### V CURSO DE ACTUALIZACIÓN EN PATOLOGÍA INFECCIOSA Y ANTIMICROBIANOS DE USO CLÍNICO

27 y 28 de enero

Organiza: Servicio de Microbiología

### XIX CURSO ELECTROCARDIOGRAFIA CLINICA

2al 6 de febrero

Organiza: Unidad de Electrofisiología. Instituto Cardiovascular

### II Jornadas PRÁCTICAS SOBRE MENOPAUSIA

12 febrero

Organiza: Servicio de Ginecología y Obstetricia

### I CURSO MULTIDISCIPLINAR DE ORBITOPATÍA DE GRAVÉS

13 febrero

Organiza: Servicio de Oftalmología

### JORNADA UVEITIS

14 de febrero

Organiza: Servicio de Reumatología. SER.

### CURSO DE FORMACIÓN DE PROTECCIÓN RADIOLÓGICA

17 de febrero

Organiza: Servicio de Física Médica.

### XX CURSO ELECTROCARDIOGRAFIA CLINICA

9 a 13 de marzo

Organiza: Unidad de Electrofisiología. Instituto Cardiovascular

### I SIMPOSIUM GERIATRIA Y NUTRICIÓN

16 de marzo

Organiza: Servicio de Geriatria. Servicio de Endocrinología.

### I JORNADA SOBRE ALTERACIONES DE RESULTADOS DE LABORATORIO Y EMBARAZO Y EL EMBARAZO

23 de marzo

Organiza: Servicio Obst. Y Ginecologia. Servicio de Aparato Digestivo. Servicio de Análisis Clínicos.

### JORNADAS FORMATIVAS GRUPOS SALUD MENTAL

24 Y 25 de marzo

Organiza: DG Formación.

### 3º CURSO TEÓRICO-PRÁCTICO DE IMAGEN FUNCIONAL Y MOLECULAR

9 Y 10 de abril

Organiza: Servicio de Medicina Nuclear

### Curso de CIRUGÍA MÍNIMAMENTE INVASIVA EN UROLOGIA

11 de abril

Organiza: Servicio de Urología

### JORNADA FORMATIVA SALUD MENTAL "EFECTOS EN LOS NIÑOS DE LA VIOLENCIA DE GÉNERO CONTRA LA MUJER"

14 de abril

Organiza: DG Formación

### I JORNADA DE TRABAJO CEAS de la COMUNIDAD DE MADRID

15 de abril

Organiza: Dirección General de Atención al Paciente. Consejería de Sanidad.

### **I JORNADA CATÉTERES VENOSOS.**

20 de abril

Organiza: Hospital Clínico San Carlos

### **II REUNIÓN MULTIDISCIPLINAR SOBRE CÁNCER DE PRÓSTATA.**

20 de abril

Organiza: Servicio de Oncología

### **7ª Jornada DE LA ALIANZA PARA LA PREVENCIÓN DEL CÁNCER DE COLON**

23 de abril

Organiza: Servicio de Oncología Médica

### **II JORNADA DE CIRUGÍA DE URGENCIAS PARA RESIDENTES**

23 y 24 de abril

Organiza: Servicio de Cirugía General.

### **Celebración de 25 ANIVERSARIO DEL SERVICIO DE NEUMOLOGÍA**

24 de abril

Organiza: Hospital Clínico San Carlos

### **I JORNADA DE ATENCIÓN AL PACIENTE DE GERENCIA DE ATENCIÓN PRIMARIA DE MADRID**

28 de abril

Organiza: Dirección General de Atención Primaria

### **DÍA INTERNACIONAL DE LA ENFERMERÍA**

12 de mayo

Organiza: Dirección de Enfermería

### **CURSO ACTUALIZACIÓN EN URGENCIAS**

22 a 28 de mayo

Organiza: Servicio de Urgencias.

### **CURSO ESPECIALISTAS EN VACUNAS**

29 de mayo

Organiza: Servicio de Microbiología

### **IX JORNADAS DE FORMACIÓN EN PATOLOGÍA DEL TRACTO GENITAL INFERIOR Y COLPOSCOPIA**

10 de junio

Organiza: Servicio de Obstetricia y Ginecología

### **CURSO DE ECOGRAFÍA CLÍNICA EN PATOLOGÍA AGUDA, URGENTE Y CRÍTICA**

17, 18 Y 19 de junio

Organiza: Servicio de Urgencias

### **JORNADA HOMENAJE AL PROF. LÓPEZ-DURAN STERN**

19 de junio

Organiza: Servicio de Traumatología

### **JORNADAS PUERTAS ABIERTAS SOBRE DIAGNOSTICO DEL GLAUCOMA**

20 de junio

Organiza: Servicio de Oftalmología

### **AULA COMPLUTENSE DE LA PERSONALIDAD**

#### **Terapia Familiar en los trastornos de la personalidad**

22 Y 23 de junio

Organiza: Servicio de Psiquiatría.

### **I JORNADA DE TRASPLANTE RENAL**

23 Y 24 de junio

Organiza: Servicio de Nefrología

### **III CURSO DE ACTUALIZACIÓN EN CUIDADOS AGUDOS CARDIOVASCULARES**

24 Y 25 de junio

Organiza: Servicio de Cardiología. ICV.

### **CURSO CIRUGÍA DEL PIE**

3 de julio

Organiza: Servicio de Traumatología y Cirugía Ortopédica.

### **JORNADA CICERONE**

4 y 5 de Septiembre

Organiza: Servicio de Cardiología. CNIC.

### **JORNADA HOMENAJE PROF LÓPEZ-IBOR**

8 de Septiembre

Organiza: Servicio de Psiquiatría

### **I JORNADA ATENCIÓN URGENTE AL PACIENTE HOSPITALIZADO**

9 y 10 de Septiembre

Organiza: Servicio de Medicina Interna, Urgencias y Comisión de Docencia

## **II JORNADA DE ACTUALIZACIÓN EN VACUNAS DE LA COMUNIDAD DE MADRID**

23 de Septiembre

Organiza: Consejería de Sanidad. C.Madrid

## **IV CURSO DE ASPECTOS PRACTICOS SOBRE CARDIOLOGIA CLINICA**

24 de Septiembre

Organiza: Servicio de Cardiología. Instituto Cardiovascular.

## **CURSO CANCER Y CUIDADOS. Osteosarcoma de Adulto.**

15 y 16 de octubre

Organiza: Dirección de Enfermería

## **SIMPOSIUM INTERNACIONAL SOBRE TABAQUISMO**

22 y 23 de octubre

Organiza: Unidad de Tabaquismo. Consejería de Sanidad

## **IV JORNADA LEAN HEATHCARE**

11 de noviembre

Organiza: Servicio de Admisión

## **VII CURSO DE ACTUALIZACIÓN EN CIRUGÍA TORÁCICA**

12 Y 13 de noviembre

Organiza: Servicio de Cirugía Torácica.

## **CURSO SOBRE CIRUGÍA ORTOGOMÁTICA Y MAXILOFACIAL**

14 de noviembre

Organiza: Servicio de Cirugía Maxilofacial.

## **CURSO PROTECCIÓN RADIOLÓGICA PARA RESIDENTES**

16 de noviembre

Organiza: Servicio de Física Médica

## **VII SIMPOSIO "Fortalecimiento personas con diabetes"**

18 de noviembre

Organiza: Servicio de Endocrinología

## **I REUNIÓN CIENTÍFICA SOBRE DIABETES Y PATOLOGÍA ORAL**

20 de noviembre

Organiza: Servicio de Geriatria. SEGG.

## **JORNADA EPOC**

25 de noviembre

Organiza: Servicio de Neumología

## **JORNADA NEFROLOGIA Y GERIATRÍA**

27 Y 28 noviembre

Organiza: Servicio de Nefrología y Geriatria

## **JORNADA SOBRE CIRUGÍA BARIATRÍCA "BEST 2015"**

30 de noviembre 1 de diciembre

Organiza: Servicio de Cirugía General

## **XVIII CURSO PRACTICO DE ACTUALIZACIÓN CARDIOVASCULAR**

3 de diciembre

Organiza: Instituto Cardiovascular.

## **CURSO VENTILACION MECÁNICA**

14 de diciembre

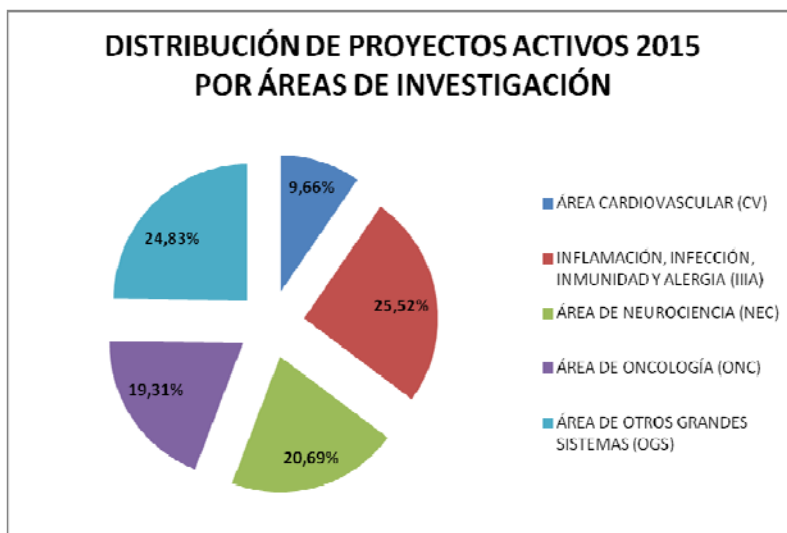
Organiza: Servicio de Neumología.



## Investigación

### Proyectos de investigación

Durante el 2015 han estado activos 145 proyectos competitivos cuyos investigadores principales pertenecen al Instituto de Investigación Sanitaria del Hospital clínico San Carlos. Se distribuyen por áreas del Instituto de la siguiente manera:



A continuación se listan los proyectos, con sus títulos y la entidad que los financia, según el Área de Investigación del Instituto de Investigación Sanitaria del Hospital Clínico San Carlos al que pertenece el investigador principal del proyecto:

Título	Financiador
<b>Area De Cardiovascular</b>	
Estudio Cruzado Para Valorar El Efecto Sobre Las Plaquetas Del Tratamiento Con Alopurinol En Pacientes Diabeticos Con Enfermedad Isquemica Establecida Y Resistencia Plaquetaria A La Aspirina: Estudio Xue	INSTITUTO DE SALUD CARLOS III
Estudio De La Eficacia De Los Corticoides En La Prevencion De La Fibrilacion Auricular Tras La Cirugia Cardiaca. 2010-Ecofa-01	INSTITUTO DE SALUD CARLOS III
Evaluación De La Regeneración Vascular Tras La Implantación De Un Stent Recubierto Y Su Implicación En La Aparición De Crecimiento Neointimal Y Reestenosis Intrastent (Estudio REVER)	INSTITUTO DE SALUD CARLOS III
Investigacion Traslacional De Arritmias Cardiacas Secundarias A Canalopatias (Itaca)	CONSEJERIA DE EDUCACION Y EMPLEO
Efecto De La Aspirina Sobre La Expresión De Proteínas En Plaquetas Generadas De Novo Desde El Megacariocito: Papel De Las Cél. Mononucleadas De Pacientes Sensibles Y Resistentes A Aspirina	INSTITUTO DE SALUD CARLOS III
Red Cardiovascular	INSTITUTO DE SALUD CARLOS III
Red Cardiovascular	INSTITUTO DE SALUD CARLOS III
Investigacion Traslacional De Arritmias Cardiacas Secundarias A Canalopatias (Itaca)	CONSEJERIA DE EDUCACION Y EMPLEO
Identificación De Fibrosis Miocárdica Difusa Mediante Resonancia Magnética Cardíaca Y Su Relación Con La Disfunción Diastólica En El Paciente Obeso. Papel De Galectina-3.	SOCIEDAD ESPAÑOLA DE CARDIOLOGÍA
Estudio De La Relación Entre Inflamación, Malnutrición Y Microbiota Intestinal En El Desarrollo Y Progresión De La Insuficiencia Cardíaca	INSTITUTO DE SALUD CARLOS III
Asociación De Alteraciones En Genes Relacionados Con Riesgo De Obesidad Con El Desarrollo De Patología Cardiovascular Y/O Cáncer	FUNDACION MAPFRE
Secondary Prevention Of Cardiovascular Disease In The Elderly Trial	COMISIÓN EUROPEA
Caracterización Mediante T-1 Mapping De La Fibrosis Miocárdica Difusa Asociada A Obesidad En El Infarto Agudo De Miocardio. Mecanismos Implicados Y Relación Con La Evolución Clínica.	INSTITUTO DE SALUD CARLOS III

Título	Financiador
Esc Training Grant 2015	EUROPEAN SOCIETY OF CARDIOLOGY (INTERNACIONAL)
<b>Área De Enfermedades Inflamatorias, Infecciosas, Trastornos</b>	
Rrhh M <sup>a</sup> Concepción Nuñez Pardo De Vera	INSTITUTO DE SALUD CARLOS III
Towards Safe And Effective Immunotherapy Of Persistent Life-Threatening Food Allergies	COMISIÓN EUROPEA
Mesenchymal Stem Cells In Osteoarthritis. Role Of Wnt Signalling Pathway	INSTITUTO DE SALUD CARLOS III
Estudios De Expresión Génica A Nivel Intestinal En Pacientes De Enfermedad Celíaca. Correlación con Clínica Y Genética. Comparación Con Enfermedad Inflamatoria Intestinal.	INSTITUTO DE SALUD CARLOS III
Valor Pronóstico De Los Marcadores Inflamatorios En Fractura Pertrocantérea De Cadera.	INSTITUTO DE SALUD CARLOS III
Integrated Approaches To Food Allergen And Allergy Risk Management	COMISIÓN EUROPEA
Identificación De Marcadores Pronósticos En Niños Con Alergia Al Huevo Mediante La Aplicación Se La Tecnología De Microarray De Péptidos Alergénicos.	INSTITUTO DE SALUD CARLOS III
Calidad De Vida Y Calidad Asistencial En Enfermedades Reumáticas	INSTITUTO DE SALUD CARLOS III
Predicción De Factores De Mala Evolución En Artritis Reumatoide	INSTITUTO DE SALUD CARLOS III
Calidad De Vida Y Calidad Asistencial En Enfermedades Reumaticas	INSTITUTO DE SALUD CARLOS III
Calidad De Vida Y Calidad Asistencial En Enfermedades Reumat	INSTITUTO DE SALUD CARLOS III
Tratamiento Personalizado De Los Enfermos Infectados Por El Virus De Inmunodeficiencia Humano - Jezabel Varade Lopez	MINISTERIO DE CIENCIA E INNOVACION
RRHH Ayudas Predoctorales De Formación BELEN DE LA HERA HERNANZ	MINISTERIO DE CIENCIA E INNOVACION
Red De Investigación En Inflamación Y Enfermedades Reumáticas (RIER)	INSTITUTO DE SALUD CARLOS III
Red Española De Esclerosis Múltiple	INSTITUTO DE SALUD CARLOS III
Immune-Modulatory Role Of Bone Marrow Mesenchymal Stem Cells In Rheumatoid Arthritis"	INSTITUTO DE SALUD CARLOS III
RRHH "Miguel Servet" Luis Rodríguez Rodríguez "Immune-Modulatory Role Of Bone Marrow Mesenchymal Stem Cells In Rheumatoid Arthritis"	INSTITUTO DE SALUD CARLOS III
Busqueda De Nuevas Dianas Terapeuticas Para El Tratamiento De La Esclerosis	FUNDACION DE INVESTIGACIÓN MEDICA MUTUA MADRILEÑA
Biomarcadores De Las Formas Clínicas De Esclerosis Múltiple: Desarrollo De Estrategias Personalizadas Basadas En Perfiles Inmunológicos De La Vía Del Interferón De Tipo I.	INSTITUTO DE SALUD CARLOS III
Diagnóstico De Sensibilidad Al Gluten Versus Celiaquía En Mujeres Con Fallo Reproductivo Recurrente: Estudio De Prevalencia Y Desarrollo De Guías Diagnósticas Y Terapéuticas	ASOCIACIÓN DE CELIACOS Y SENSIBLES AL GLUTEN
Estudio De La Reparación De Las Lesiones Del Manguito Rotador Mediante Compuestos Transportador-Rh-Bmp-Celulas	INSTITUTO DE SALUD CARLOS III
Maldi-Tof Ms En El Control Y Seguimiento De La Infección Nosocomial: Utilidad Del Sistema Para La Rapida Identificación De Especies, Mecanismos De Resistencia Y Clones Implicados.	INSTITUTO DE SALUD CARLOS III
Descifrando La Etiología De La Esclerosis Múltiple Y Avanzado En Su Tratamiento.	INSTITUTO DE SALUD CARLOS III
Estudio Del Comportamiento Funcional En Scaffolds Biocerámicos De Celulas Madres Mesenquimales Obtenidas De Distintos Orígenes.	INSTITUTO DE SALUD CARLOS III
Efectos De Una Intervención Nutricional Inmunomoduladora Sobre La Recuperación Inmunológica De Sujetos Con Vih Diagnosticados Tardíamente.	INSTITUTO DE SALUD CARLOS III
Estudio De La Reparación De Las Lesiones Del Manguito Rotador Mediante Compuestos Transportador-Bmp-Células	FUNDACIÓN SECOT
Estudio De Biomarcadores En Trasplante Renal	SOCIEDAD ESPAÑOLA DE TRASPLANTE (SET)

Título	Financiador
Calidad De Vida Y Análisis Del Impacto Económico Del Tratamiento Conservador Frente Al Quirúrgico Mediante Artroplastia Invertida En Fracturas Desplazadas De Húmero Proximal En Mayores De 80 Años. Estudio Clínico Prospectivo Aleatorizado	FUNDACION DE INVESTIGACIÓN MEDICA MUTUA MADRILEÑA
Estudio De Los Factores Genéticos Y Epigenéticos Que Determinan La Expresión De Genes HOX Y Su Implicación En La Alteración Homeostática De La Regeneración Articular En Artrosis.	INSTITUTO DE SALUD CARLOS III
Desarrollo De Un Sistema De Apoyo A Las Decisiones Basado En Técnicas De Inteligencia Artificial Para El Manejo Rutinario De La Artritis Reumatoide	INSTITUTO DE SALUD CARLOS III
Cohorte De Embaradas Con Infección Vih Y Sus Hijos En La Comunidad De Madrid. Evaluación De La Eficacia Y Seguridad Del Tratamiento Antirretroviral En La Madre Y En El Niño Como Prevención De Transmisión Vertical Del Vih-1 Y Virus C De La Hepatitis	MINISTERIO DE SANIDAD Y POLITICA SOCIAL
Proyecto SOLMILK. Desarrollo De Productos Infantiles Destinados A Niños Alérgicos A La Proteína De Vaca, Con Mejor Perfil Nutricional	MINISTERIO DE ECONOMÍA Y COMPETITIVIDAD
Potencial Inmunomodulador De Las Vesículas Extracelulares Derivadas De Células Madre Mesenquimales En La Artritis Reumatoide: Papel De Los Micro Arns	INSTITUTO DE SALUD CARLOS III
Búsqueda De Marcadores Diagnóstico En Enfermedad Celíaca: Estudio Molecular Tras Provocación, Expresión Génica Y Microbiota	INSTITUTO DE SALUD CARLOS III
I Premio A Las Mejores Iniciativas De Seguridad De Paciente De Quironsalud - Proyecto: "Ansiolisis Preoperatoria En Niños Mediante Terapia Combinada Farmacológica Con Hidroxizina Y No Farmacológica Con Acompañamiento Por Payasos. Ensayo Clínico Randomizado Doble Ciego."	IDCSALUD S.L.U
I Premio A Las Mejores Iniciativas De Seguridad De Paciente De Quironsalud - Proyecto: "Ansiolisis Preoperatoria En Niños Mediante Terapia Combinada Farmacológica Con Hidroxizina Y No Farmacológica Con Acompañamiento Por Payasos. Ensayo Clínico Randomizado Doble Ciego."	GRUPO HOSPITALARIO QUIRON, S.A.
Nuevo Método Diagnóstico Para Celíacos	FUNDACIÓN ESPAÑOLA PARA LA CIENCIA Y LA TECNOLOGÍA
<b>Área De Neurociencia (Nec)</b>	
Elección De La Diana Óptima Para Neuroestimulación En Los Trastornos Afectivos (Toc) Hospital Clínico San Carlos De Madrid.	INSTITUTO DE SALUD CARLOS III
Ensayo Clínico En Fase Ii Para Conocer La Factibilidad Y Seguridad Del Uso Alogénico De Células Madre Expandidas Derivadas De Grasas En El Tratamiento Local Del Ictus Por Infarto Del Territorio De La Arteria Cerebral Media	INSTITUTO DE SALUD CARLOS III
Análisis De La Actividad Oscilatoria Hipocámpal En La Evaluación Prequirúrgica De La Epilepsia Temporal Farmacorresistente Mediante Magnetoencefalografía	MINISTERIO DE CIENCIA E INNOVACION
Biohíbridos De Células Troncales Y Materiales Para Aumentar La Supervivencia, Integración Y Regeneración Axonal En El Sistema Nervioso Central. Modelos Animales De Ep, Ela E Ic.	MINISTERIO DE CIENCIA E INNOVACION
Estudio Multicéntrico De Las Conductas Agresivas-Impulsivas: Tipificación Psicopatológica E Investigación De Endofenotipos	INSTITUTO DE SALUD CARLOS III
Estudio De Los Factores Que Aumentan La Vulnerabilidad De La Mujer Frente A La Anorexia Y La Bulimia	MINISTERIO DE IGUALDAD-INSTITUTO DE LA MUJER
Ensayo Clínico En Fase I Para Conocer La Factibilidad Y Seguridad Del Uso De Biohíbridos De Biomateriales Junto Con Células Madre Alogénicas Expandidas Derivadas De La Grasa Para El Tratamiento Local Del Ictus Por Infarto Cerebral. ESTUDIO BIOHYBRIDS	MINISTERIO DE SANIDAD Y POLITICA SOCIAL
Humanización De La Asistencia Neonatal: Acciones Integrales De Mejora De Los Cuidados Del Recién Nacido Centrados En La Familia En El Hospital Clínico San Carlos (Hcsc). Desarrollo En Los Servicios De Neonatología Y Obstetricia De Las Estrategias Del Sns: Contacto Piel Con Piel, Cuidados Canguro, Promoción De La Lactancia Materna, Adaptación Medioambiental, Neonatología Centrada En La Familia Y Seguridad Del Paciente	MINISTERIO DE SANIDAD Y POLITICA SOCIAL
Estudio Epigenético De Los Patrones De Metilación De Los Promotores Que Controlan La Transcripción Del Gen Que Codifica Para El Factor De Transcripción C2TA En Pacientes Con Esclerosis Múltiple	FUNDACIÓN SALUD 2000
Prevención, Detección Precoz Y Tratamiento De La Patología Ocular Prevalente, Degenerativa Y Crónica	INSTITUTO DE SALUD CARLOS III
Tratamiento De La Esquizofrenia Farmacorresistente Con Estimulación Cerebral Profunda Y Estimulación Magnética Transcranial Apareadas. Ensayo Clínico En Fase I.	INSTITUTO DE SALUD CARLOS III

Título	Financiador
Estudio De Los Niveles De Vitamina D Y El Habito Tabaquico Como Factores De Riesgo Ambiental En La Esclerosis Múltiple Y Su Interaccion Con El Cmh	INSTITUTO DE SALUD CARLOS III
Estudio Del Patron De Metilacion De Los Promotores De Mhc2ta En Pacientes Con Esclerosis Múltiple: Infección Por Hhv-6 Y Ebv Y Respuesta Al Tratamiento	INSTITUTO DE SALUD CARLOS III
Red De Terapia Celular	INSTITUTO DE SALUD CARLOS III
Soluciones Innovadoras Para El Tratamiento Y Diagnostico Del Síndrome De Ojo Seco	MINISTERIO DE ECONOMÍA Y COMPETITIVIDAD
Evaluación De Factores Moleculares Prósticos Y Predictivos De Respuesta A Tratamiento De Inducción En Pacientes Con Carcinoma Epidermoide De Cabeza Y Cuello Localmente Avanzado (Ceccla)	FUNDACION DE INVESTIGACIÓN MEDICA MUTUA MADRILEÑA
Rrhh Técnico De Apoyo - Cristina Lendinez Gonzalez	MINISTERIO DE ECONOMÍA Y COMPETITIVIDAD
Características Clínicas Y Respuesta Inflamatoria En Los Trastornos De La Conducta Alimentaria En La Adolescencia.	FUNDACION ALICIA KOPLOWITZ
RRHH "Miguel Servet II" Roberto Álvarez Lafuente.	INSTITUTO DE SALUD CARLOS III
RRHH "Actividad Intensificadora" Rafael Arroyo Gonzalez	INSTITUTO DE SALUD CARLOS III
Estudio Multicentrico De Disregulación Emocional Y Su Relacion Con La Activación En El Eeg Y Con La Respuesta Inflamatoria En Los Tca: Caracterización Endofenotípica.	INSTITUTO DE SALUD CARLOS III
Inducción De Plasticidad Preoperatoria Neural En Tumores Cerebrales De Áreas Elocuentes	INSTITUTO DE SALUD CARLOS III
Valoración De Características Clínicas, Hallazgos De Oct Y Biomarcadores Como Factores Pronosticos De Agudeza Visual En Pacientes Con Edema Macular Secundario A Uveitis.	INSTITUTO DE SALUD CARLOS III
Nanosistemas Gellificantes Para El Tratamiento Del Síndrome De Ojo Seco	INSTITUTO DE SALUD CARLOS III
Eficacia De La Matriz De Colágeno Ologen En La Cirugía De Glaucoma Con Implante De Válvula De Ahmed	INSTITUTO DE SALUD CARLOS III
Estudio De Las Bases Neurales De La Hipersensibilidad Al Rechazo En Las Conductas Agresivas-Impulsivas De Los Trastornos De La Personalidad	INSTITUTO DE SALUD CARLOS III
Construyendo Puentes En El Proceso De Transición De Los Niños Con Enfermedades Neurológicas Raras A La Edad Adulta	NOVARTIS FARMACEUTICA S.A.
Programa De Atención Psiquiátrica A Enfermos Mentales Sin Hogar.	FUNDACIÓN ESPAÑOLA DE PSIQUIATRIA Y SALUD MENTAL
Desarrollo Y Validación Clínica De La Proteína TRPM8 Como Nueva Diana Terapéutica Para El Tratamiento Del Síndrome De Ojo Seco Mediante Un Ensayo Clínico De Prueba De Concepto En Pacientes Con AVX-012	MINISTERIO DE ECONOMÍA Y COMPETITIVIDAD
Estudio De La Interacción De Los Herpesvirus Humanos 6A Y 6B Con El Complejo Mayor De Histocompatibilidad Y Su Posible Implicación En La Etiopatogenia De La Esclerosis Múltiple	INSTITUTO DE SALUD CARLOS III
<b>Área De Oncología (Onc)</b>	
Retics De Biobancos	INSTITUTO DE SALUD CARLOS III
Papel De La Citología Por Raspado Anal, Asociada A La Determinacion Inmunohistoquímica De P16, P53, Ki67 Y Fhit Y La Determinacion De Hpv En El Screening De Carcinoma Anal En Pacientes De Riesgo.	FUNDACION DE INVESTIGACIÓN MEDICA MUTUA MADRILEÑA
Bypass Duodeno-Ileal En Un Asa Con Gastroplicatura En El Tratamiento De La Obesidad Morbida Y De Sus Complicaciones Metabólicas	FUNDACION DE INVESTIGACIÓN MEDICA MUTUA MADRILEÑA
Estudio De Células Tumorales Circulantes En Sangre Periférica De Pacientes Intervenidos Por Cáncer De Pulmón No Microcítico Con Intención Curativa. Estudio De Su Valor Pronóstico Y De Su Correlación Con La Respuesta Terapéutica.	FUNDACION DE INVESTIGACIÓN MEDICA MUTUA MADRILEÑA
Mediadores De Inflamación Y Cáncer Gastrointestinal En Sujetos Obesos: Expresión Génica De Citoquinas, Adipoquinas Y	INSTITUTO DE SALUD CARLOS III
Micrnas En Tejido Adiposo Y Su Correlato En Sangre	
Cannab. Neurofarmacología Del Sistema Endocannabinoide: Del Laboratorio	CONSEJERIA DE EDUCACION Y EMPLEO
Inmunothercan. "Inmunidad Tumoral E Inmunoterapia Del Cancer".	CONSEJERIA DE EDUCACION Y EMPLEO

Título	Financiador
Desarrollo De Nuevas Aproximaciones Terapéuticas Para El Tratamiento Del Glioblastoma Multiforme Basadas En El Bloqueo De La Vía Midquina/ALK	FUNDACION DE INVESTIGACIÓN MEDICA MUTUA MADRILEÑA
Red Temática De Investigación Cooperativa En Cancer (Rticc)	INSTITUTO DE SALUD CARLOS III
ESTUDIO DE MARCADORES MOLECULARES (CTC, KRAS, BRAF, INESTABILIDAD DE MICROSATÉLITES Y MICRO-Rnas) EN EL ESTADIO III DE CÁNCER DE COLON	INSTITUTO DE SALUD CARLOS III
Síndromes Hereditarios De Cáncer Familiar, Variantes Sin Clasificar Y Consejo Genético.	INSTITUTO DE SALUD CARLOS III
Mecanismos De Regulación De La Autofagia En Células Tumorales: Muerte Mediada Por Autofagia En Respuesta A Fármacos Antitumorales Y Participación En El Control De La Tumorigénesis	INSTITUTO DE SALUD CARLOS III
Validación De Aprataxina Como Biomarcador De Respuesta A Irinotecan En Pacientes Con Cáncer Colorrectal	INSTITUTO DE SALUD CARLOS III
Busqueda De Biomarcadores De Progresión A Carcinoma Hepatocelular En Pacientes Obesos	FUNDACION DE INVESTIGACIÓN MEDICA MUTUA MADRILEÑA
Telómeros Y Marcadores De Senescencia Y Muerte Celular En La Clínica Del Cáncer No Microcítico De Pulmón.	FUNDACIÓN NEUMOMADRID
Role Of Ormdls - A Novel Family Of Sphingolipid Biosynthesis Regulators - In Cannabinoid Anticancer Action	FUNDACIÓN LA MARATÓ DE TV3
Validación DEL VALOR PRONÓSTICO DE LA Clasificación MOLECULAR EN CÁNCER COLORRECTAL E Identificación DE UNA FIRMA GÉNICA PREDICTORA DE RESPUESTA A LA QUIMIOTERAPIA	FUNDACION EUGENIO RODRIGUEZ PASCUAL
Validación DEL VALOR PRONÓSTICO DE LA Clasificación MOLECULAR EN CÁNCER COLORRECTAL E Identificación DE UNA FIRMA GÉNICA PREDICTORA DE RESPUESTA A LA QUIMIOTERAPIA	FUNDACION EUGENIO RODRIGUEZ PASCUAL
Rrhh "Juan Rodés" Pilar Garre Rubio.	INSTITUTO DE SALUD CARLOS III
Busqueda De Nuevos Genes Implicados En Las Familias Con Cancer Colorrectal Hereditario Tipo X (Ffc-X) Mediante Estudio Del Exoma Por Secuenciación Masiva.	INSTITUTO DE SALUD CARLOS III
Plataforma De Biobancos	INSTITUTO DE SALUD CARLOS III
Valor Pronóstico De Los Subtipos Moleculares Identificados En Cáncer Colorrectal Estadio Iii Mediante Análisis De Microarrays	MERCK SERONO S.A
Infusión De Celulas Cd133+ , En Pacientes Con Metástasis Hepáticas De Origen Colorrectal Que Van A Ser Sometidos A Una Reseccion Hepática Mayor	FUNDACION DE INVESTIGACIÓN MEDICA MUTUA MADRILEÑA
Estudio Del Valor Pronóstico Y Predictivo De Los Subtipos Moleculares Identificados En Cancer Colorrectal No Metastásico	FUNDACION DE INVESTIGACIÓN MEDICA MUTUA MADRILEÑA
Estudio De La Susceptibilidad Genética En La Poliposis Familiar No Explicada	INSTITUTO DE SALUD CARLOS III
Breast Cancer Risk After Diagnostic Gene Sequencing	COMISIÓN EUROPEA
Caracterización Molecular De Un Exoma FA/BRCA/HR Con Anotaciones De Relevancia Clínica	INSTITUTO DE SALUD CARLOS III
Marcadores De Senescencia Y De Función Telomérica En Pacientes Obesos Con Cáncer Colorrectal Resecado Con Intención Curativa. Implicaciones Pronósticas.	INSTITUTO DE SALUD CARLOS III
<b>Área De Otros Grandes Sistemas (Ogs)</b>	
Trial To Reduce IDDM In The Genetically At Risk-Study TRIGR, Project	COMISIÓN EUROPEA
Retics De Innovaciones En Tecnologías Medicas Y Sanitarias	INSTITUTO DE SALUD CARLOS III
Plan De Formacion De Tutores Así Como Apoyo A Las Actividades Que Desde Las Áreas Asistenciales Favorezcan El Desarrollo Del Colectivo De Enfermería	AGENCIA LAIN ENTRALGO
Implicación De Hormonas Gastrointestinales Y Genes Asociados En La Remisión De La Diabetes Tipo 2 En Obesidad No Mórbida. Estudio Multicéntrico, Aleatorizado Con Diferentes Técnicas De Cirugía Bariátrica.	FUNDACION DE INVESTIGACIÓN MEDICA MUTUA MADRILEÑA
Estudio De La Biodisponibilidad De Omeprazol (20mg) En Estado Estacionario (Dosis Múltiples), En Pacientes Que Han Sido Sometidos A Cirugía Bariátrica	FUNDACION DE INVESTIGACIÓN MEDICA MUTUA MADRILEÑA
Estudio De Biodisponibilidad De Ciprofloxacino (500 Mg), En Dosis Unica, En Pacientes Que Han Sido Sometidos A Cirugía Bariátrica	INSTITUTO DE SALUD CARLOS III



Título	Financiador
Estudio De La Expresión De Los Miarns Proangiogénicos Y Antiangiogénicos De Las Células Progenitoras Del Endotelio (Cpes) En Diabéticos Sin Y Con Retinopatía Diabética (Srd/Crd).	INSTITUTO DE SALUD CARLOS III
Estudio De Los Mecanismos De Resistencia A Insulina: Implicaciones En Obesidad, Diabetes Y Síndrome Metabólico, Moir.	CONSEJERIA DE EDUCACION Y EMPLEO
Ensayo Clínico Cruzado En Población Deportiva Según Polimorfismo UGT2B17. Impacto En El Perfil Esteroideo	MINISTERIO DE ECONOMÍA Y COMPETITIVIDAD
Análisis De Los Polimorfismos Del Gen Del Factor De Crecimiento Vásculo-Endotelial (VEGF) Y De La Expresión Del Gen Del Factor Derivado Del Epitelio Pigmentario (PEDF) En El Cancer De Ovario.	FUNDACION DE INVESTIGACIÓN MEDICA MUTUA MADRILEÑA
Estimulación Cerebral Profunda En Enfermedad De Alzheimer	INSTITUTO DE SALUD CARLOS III
Secuencias Geneticas Implicadas En La Persistencia De Hemoglobina Fetal Tras El Nacimiento: Factores Moduladores Del Fenotipo De Las Hemoglobinopatias	INSTITUTO DE SALUD CARLOS III
Convenio Entre Universidades, Servicio Madrileño De Salud	AGENCIA LAIN ENTRALGO
Desarrollo De Un Fármaco Inmunoestimulante De Origen Bacteriano Para La Prevención De Infecciones Respiratorias Recurrentes En Niños Y En Adultos	MINISTERIO DE ECONOMÍA Y COMPETITIVIDAD
Caracterización Del Mecanismo De Acción De Un Nuevo Agente Para El Tratamiento Del Cancer, PDM08, Y Optimización De Los Recursos Para Su Desarrollo Clínico En Oncología	MINISTERIO DE ECONOMÍA Y COMPETITIVIDAD
Desarrollo De Metodologías Para La Estimación De Las Dosis Al Cristalino. Implicaciones Operacionales De La Aplicación Del Nuevo Límite De Dosis.	CONSEJO DE SEGURIDAD NUCLEAR
VII Premios Best In Class. Premios BIC Que Otorga La Editorial Contenidos De Salud En Colaboración Con La Fundación Ad Qualitatem.	FUNDACIÓN AD QUALITATEM
Estudio De Mediadores De Inflamación En Sujetos Obesos Con Cáncer De Colon Análisis De Expresión Diferencial De Citoquinas, Adipoquinas Y Micrnas En Tejido Adiposo Y Cuantificación De Su Correlato En Sangre Periférica	FUNDACION DE INVESTIGACIÓN MEDICA MUTUA MADRILEÑA
Tumores Del Estroma Gastrointestinal (Gist). Analisis Del Tipo De Mutación Del Protooncogen C-Kit Y Pdgfr-A Y Su Importancia En La Recidiva Y Supervivencia A Largo Plazo De Pacientes Con Este Tipo De Tumores	FUNDACION DE INVESTIGACIÓN MEDICA MUTUA MADRILEÑA
Papel De Los Sensores Metabólicos Sobre Los Procesos De Proliferación, Apoptosis Y Cáncer	FUNDACION DE INVESTIGACIÓN MEDICA MUTUA MADRILEÑA
Plataforma De Unidades De Investigación Clínica Y Ensayos Clínicos	INSTITUTO DE SALUD CARLOS III
Plataforma De Innovacion En Tecnologías Medicas Y Sanitarias	INSTITUTO DE SALUD CARLOS III
EUTEMPE-RX: European Training And Education For Medical Physics Experts In Radiology	COMISIÓN EUROPEA
Combatting Bacterial Resistance In Europe	COMISIÓN EUROPEA
Plataforma De Unidades De Investigación Clínica Y Ensayos Clínicos	INSTITUTO DE SALUD CARLOS III
European Clinical Research Infrastructures Network - Integrating Activity	COMISIÓN EUROPEA
Estudio De Los Síndromes De Desconexión En Diferentes Etapas De Desarrollo: Autismo, Esquizofrenia Y Deterioro Cognitivo En El Envejecimiento Mediante Magnetoencefalografía.	MINISTERIO DE EDUCACION Y CIENCIA
PREDIMED+DM: Efecto De Una Dieta Mediterránea Hipocalórica Y Promoción De La Actividad Física En Prevención De Diabetes Tipo 2 En Personas Con Síndrome Metabólico.	INSTITUTO DE SALUD CARLOS III
Reducción De La Aparición De Diabetes Gestacional Por Adherencia A La Dieta Mediterránea	INSTITUTO DE SALUD CARLOS III
Identificación Del Momento De Aparición Y La Composición De Factores En Plasma Inducidos Por Quimioterapia Que Inhiben La Función Plaquetaria En Pacientes Onco-Hematológicos	MINISTERIO DE ECONOMÍA Y COMPETITIVIDAD
Rrhh Ramon Y Cajal - Laura Gutierrez	MINISTERIO DE ECONOMÍA Y COMPETITIVIDAD
Screening For Chronic Kidney Disease (CKD) Among Older People Across Europe (SCOPE)	COMISIÓN EUROPEA
Combatting Bacterial Resistance In Europe - Molecules Against Gram Negative Infections	COMISIÓN EUROPEA

Título	Financiador
Nueva Vacuna Antineoplásica Basada En El Carbohidrato Tumoral Ca10 (Ca10-VAX)	MINISTERIO DE ECONOMÍA Y COMPETITIVIDAD
Diseño De Programas De Intervención Y Escalas De Riesgo Con Marcadores Clínicos Y Biológicos De Fragilidad Para La Insuficiencia Cardíaca Aguda En Los Servicios De Urgencias Españoles.	INSTITUTO DE SALUD CARLOS III
Restoring The Immune System Homeostasis And Organ Function In Severe Community Acquired Pneumonia- Induced Sepsis Through Adipose Derived Allogeneic Stem Cells	COMISIÓN EUROPEA

## Innovación

Número de Proyectos de Innovación en curso	Patentes solicitadas en 2015	Patentes Concedidas en 2015	Extensión PCT	Registro de marcas solicitadas
63	0	0	1	2

## Publicaciones científicas

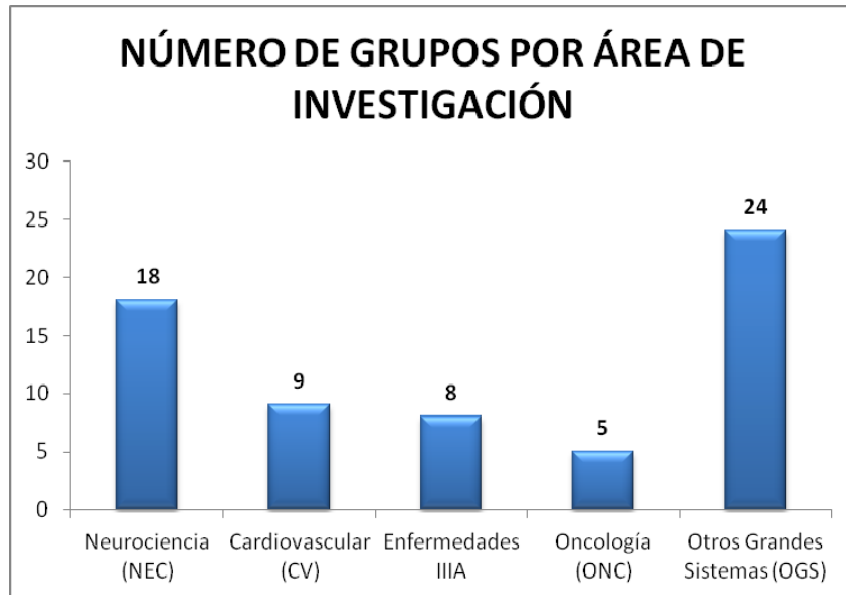
	Número de Publicaciones	Factor de Impacto	% Publicaciones Primer Cuartil
Article	511	1.982,96	42,07%
Review	48	191	39,58%
Letter	70	1.510,93	34,28%
Editorial Material	40	101,43	20%
Correction	4	11,36	50%
Meeting Abstract	237	1.913,14	86,49%
<b>Total</b>	<b>910</b>	<b>5.710,82</b>	<b>100%</b>

\* Especificar el año del valor utilizado JCR 2013

## Otros datos de interés

Al finalizar el año 2015 el IdISSC contaba con 64 grupos de investigación (se incluyen a los investigadores clínicos asociados como un solo grupo dentro del área de Otros Grandes Sistemas) distribuido por áreas de investigación de la siguiente manera:





## Gestión económica

### Obligaciones Reconocidas

	Año 2015
1 GASTOS DE PERSONAL	190.349.097
2 GASTOS CORRIENTES EN BIENES Y SERVICIOS	159.043.610
3 GASTOS FINANCIEROS	0
6 INVERSIONES REALES	1.142.398
8 ACTIVOS FINANCIEROS	98.043
<b>TOTAL</b>	<b>350.633.148</b>

No se incluyen las obligaciones referidas a Formación de Personal Sanitario, recogidas en el programa 312F

### Farmacia

COMPRAS	AÑO 2015	% INC 2015/2014
Total adquisiciones directas	90.202.603	25,21%
ANTIVIRALES	27.651.816	130,10%
INMUNOSUPRESORES	19.279.042	13,35%
ONCOLOGICOS AC MONOCLONALES	6.973.451	20,40%
RESTO DE PRODUCTOS	5.286.447	25,64%
INMUNOESTIMULANTES	4.522.647	-20,25%

### Indicadores Farmacoterapéuticos

Indicadores de Utilización de Medicamentos	
Coste medio por paciente VIH adulto	6.975
Coste biológicos en PSO	10.508
Coste biológicos en ARPS	6.296
Coste biológicos en EII	10.692
Coste biológicos en AR	5.664
Coste biológicos en ESART	6.708
Indicadores de Continuidad Asistencial	
% DDD ARA II+Aliskiren/SRA	45,03%
Pacientes en tratamiento con estatinas de elección	69,92%
% DDD Omeprazol/Total IBP	63,01%
% EFG receta	29,58%

AR: artritis reumatoide; ARPS: Artritis psoriásica; PSO: psoriasis; ESART: espondiloartropatías; EII: enfermedad inflamatoria intestinal

## Otras actividades del hospital

### XXI Premios Científicos Hospital Clínico San Carlos

En colaboración con la Fundación para la Investigación Biomédica del HCSC

#### Primer premio

**Introduction of IADPSG criteria for the screening and diagnosis of gestational diabetes mellitus results in improved pregnancy outcomes at a lower cost in a large cohort of pregnant women: The ST. Carlos Gestational Diabetes Study.**

Diabetes Care 2014; 37: 2442 – 2450. A Durán, S Sáenz, MJ Torrejón, E Bordiú, L del Valle, M Galindo, N Pérez, MA Herráiz, N Izquierdo, MA Rubio, I Runkle, N Pérez-Ferré, I Cusihuallpa, S Jiménez, N G<sup>a</sup> de la Torre, MD Fernández, C Montáñez, C Familiar, AL Calle.

#### Segundo premio

**Selected CD133+ progenitor cells to promote angiogenesis in patients with refractory angina.**

Circulation Research 2014; 950 - 960. P Jiménez Quevedo, JJ González Ferrer, M Sabat, X García Moll, R Delgado Bolton, L Llorente, E Bernardo, A Ortega – Pozzi, R Hernández Antolín, F Alfonso, N Gonzalo, J Escaned, C Bañuelos, A Regueiro, P Marín, AI Fernández Ortiz, B Das Neves, M del Trigo, C Fernández, T Tejerina, S Redondo, E García, C Macaya.

#### Mejor trabajo científico original publicado por un investigador novel

**Evaluation of the new consensus criteria for the diagnosis of primary progressive aphasia using flurodeoxyglucose positron emission tomography.**

Dementia and Geriatric Cognitive Disorders 2014; 38: 147 – 152. JA Matías – Guiu, MN Cabrera Martín, R García Ramos, T Moreno Ramos, M Vallés Salgado, JL Carreras, J Matías – Guiu.

#### Accesit

#### Mejor trabajo científico original publicado por un investigador novel

**Poly (ADP-ribose) polymerase 3 (PARP 3), a potential repressor of telomerase activity.**

Journal of Experimental and Clinical Cancer Research 2014; 33: 19. T Fernández Marcelo, C Frías, I Pascua, C de Juan, J Head, A Gómez, F Hernando, JR Jarabo, E Díaz-Rubio, AJ Torres, M Rouleau, M Benito, P Iniesta.

#### Premio a la mejor comunicación presentada en Congreso

**Celador: transmitiendo seguridad. XV Jornadas Nacionales de Celadores y Responsables.**

Almería, 15–17 de mayo de 2014. Póster. Jesús de Nicolás García, Ángel Yela Funcia, África Suárez Carballo, Elena Doménech Sierra y Pedro Antonio Torres Moya.

## PREMIO EXCELENCIA A RESIDENTES

### Carmen Olmos Blanco

Cardiología

#### Accesit

### Martín Cuesta Hernández

Endocrinología y Nutrición

## XII PREMIO A LA EXCELENCIA "ANTONIO GIMBERNAT"

**Prof. José Ramón Nuñez Peña**  
Cirujano

### ACTOS INSTITUCIONALES

#### ACTO DESPEDIDA DE RESIDENTES

13 de mayo

#### ACTO ACOGIDA RESIDENTES

20 de mayo

#### HOMENAJE A LOS JUBILADOS

4 de noviembre

#### HOMENAJE XXV ANIVERSARIO

4 de noviembre

Jornadas en colaboración con asociaciones de pacientes

### II JORNADAS SOBRE BAJA VISION Y ENFERMEDADES RARAS

**24 febrero**

Organiza: Unidad de Innovación/Baja Visión/INDEPF

#### JORNADA "Diagnóstico glaucoma. ¿Y ahora qué?"

**20 de junio).**

Organiza. Asociación de Glaucoma para Afectados y Familiares, Baja Visión, ANIRIDIA y Servicio de Oftalmología.

#### JORNADA DIA MUNDIAL DE LA VISIÓN.

**8 de octubre**

Organiza: Visión España

#### JORNADA "diabetes y deporte en personas en tratamiento con insulina"

**17 de octubre**

Organiza: Asociación Madrileña de Diabetes

#### JORNADA ASOCIACION PACIENTES ENFERMEDA CELIACA

**27 de noviembre**

Organiza: Asociación Madrileña de Pacientes Celiacos

#### JORNADA ASATE

**10 de diciembre**

Organiza: ASATE

#### JORNADA EDUCATIVA TDAH. FUNDACIÓN EDUCACIÓN ACTIVA

**16 de diciembre**

Organiza: Fundación Educación Activa.

### Mesas Informativas Asociaciones y ONGD's

- AECC (Asociación Española contra el Cáncer).
- CRUZ ROJA ESPAÑOLA.
- CÁRITAS Madrid.
- ALDEAS INFANTILES SOS.
- MÉDICOS DEL MUNDO.
- AELEM (Asociación Española de lucha contra la esclerosis múltiple).
- NEUMOMADRID (Sociedad Madrileña de Neumología y Cirugía Torácica).
- ACNUR (Agencia de la ONU para los Refugiados).
- AAA (Asociación Ayuda Afasia).
- ASOCIACIÓN DE TRASPLANTADOS DE CORAZÓN CAM "Virgen de la Paloma" (FETCO).
- ALCER MADRID.

## Voluntariado y Cooperación al desarrollo por profesionales

- IV Jornadas de Cooperación "Medicina Sin Fronteras". Junio 2015.
- Proyectos de cooperación/voluntariado realizado por profesionales del hospital durante 2015 en diversas localizaciones geográficas:
  - Cirugía en Turkana (Kenia).
  - Proyecto Visión. Patología ocular en Mekele. Región del Tigray. (Etiopía).
  - Proyecto Neurológico en Yaoundé (Camerún).
  - Proyecto de Teleradiología en Malawi. Proyectos no sanitarios de Integral Solidario para países destinatarios de ayuda en distintos continentes.

## Voluntarios en el Hospital

Las asociaciones que prestan sus servicios en el Centro son:

- Asociación Española Contra el Cáncer (AECC)
- Cruz Roja Juventud
- Desarrollo y Asistencia
- Solidarios para el Desarrollo
- FUNDADEPS
- Fundación La Caixa
- Música en Vena

Otras entidades colaboradoras:

- Fundación Theodora
- Fundación de Magos Abracadabra
- AFANIAS (Asociación Personas con Discapacidad Intelectual)

## Donación de material

Donaciones de material no inventariable y/o alimentos:

- Fundación Madrina/Banco del Bebé.
- Fundación Santísima Virgen y San Celedonio.

## Actividades Culturales y Sociales del "Aula Dr. Zarco"

### Talleres de promoción de la Salud

- Talleres saludables en centros educativos (2)
  - Sumisión Química (Comisión contra la violencia del HCSC). 45 alumnos 4º ESO
  - Conoce el aparato digestivo (Servicio de Digestivo del HCSC). 54 alumnos 6º EP

### Jornadas – Conferencias

- IIIª Edición Ciclo "Aprendiendo a ser felices": 29 charlas-conferencias .
- Cine Fórum (3):
  - La aceptación del final de la vida
  - Humanización de la asistencia
  - Ciencia Ficción: Cortometraje "The Technician"

### Actividades literarias

- Tertulias y actividades literarias:
  - Día del Libro (en colaboración con FUNDADEPS)
  - Presentación de libros:
    - Elizabeth Cantero. "Te como a besos".
    - Marta Romo. "Entrena tu cerebro".
    - Antonio Merino. "Cartas de amor a la hija del renegado Kautsky".
    - Enrique Santos. "Oftalmología en el Museo del Prado".
    - Premio V Edición Relato Breve Dr. Zarco.

## Exposiciones

- Pinturas de Charo Martín Mejías (enero)
- Pinturas de Kinm Bernal (mayo)
- Fotografías "Ponte en mi piel". Asociación Afectados Urticaria Crónica (mayo)
- Fotografías de Mar San Julián Esteban (junio)
- Pinturas de Marta Bueno (noviembre)
- Pinturas y fotografías "La mirada urgente" de Alicia Ortiz y Sergio Garrote (noviembre)

## Música

- Programas de Radio Clásica-RNE:
  - Musicoterapia.
  - La Voz.
  - Música para ser feliz.
- Conciertos en hospitales de día
  - Guitarra española con Jesús Delgado
  - Coro Rociero "Señorío"
  - Coro "Ecos"
  - Asociación Música en Vena:
    - Mariví Blasco (soprano)
    - Alejandro Vega (cantante)
    - José Ángel Vera y Mario Quiñones
    - Beth Suzacq, Jorge Vistel y Rodrigo García (Jazz)
    - Paco Soto (guitarra)
    - Cecilia Krull (voz)
    - Rafita de Madrid y acompañantes (flamenco)
    - Memphis Train (soul)
    - Swing Machine Orchestra de Raúl Márquez (swing)
- Conciertos:
  - Adolfo Gutiérrez. Chelista. Música en Vena/Centro Nacional de Difusión Musical
  - Cuarteto Quiroga (cuerda). Música en Vena/Centro Nacional de Difusión Musical.
  - Ensemble "El rostro de Boe".
  - Asociación Laudística "Trullén-Huarte". Pulso y Púa.

## Actividades en colaboración con unidades del propio hospital u otras instituciones

- Talleres y cuentacuentos con la Fundación Theodora. Instituto del Niño.
- II Jornadas Día Mundial de las Enfermedades Raras.
- Día de la Inmunología.
- Jornada "El papel de la enfermería en la Dermatología actual".
- Música para Maratones de Donación de Sangre.
- Recepción corredores Asociación Española contra el Cáncer.
- Entrega juguetes Fundación Theodora/Famosa.
- Día Mundial de la Visión (Visión España/Amires/Aniridia).
- Inauguración nueva sede INDEPF.
- I Foro INIDRESS de Responsabilidad Social Sociosanitaria.
- Villancicos y celebraciones Navideñas
- Taller de acompañamiento a personas con discapacidad psíquica
- Taller higiene de manos para voluntarios.

## Medio Ambiente

Durante el año 2015 el Hospital Clínico San Carlos ha mantenido la certificación conforme a la norma UNE EN ISO 14001:2004 del sistema de Gestión Ambiental de todo el Hospital para su actividad asistencial, docente e investigadora. Asimismo se mantiene el registro EMAS del hospital. Este registro conlleva la publicación de la Declaración Ambiental, en el que el centro hace público su comportamiento ambiental y que está disponible en la web del Hospital. El Hospital ha recibido el diploma de plata de la Unión Europea por sus más de 10 años registrados en EMAS (desde el año 2003)

Los objetivos ambientales sobre los que se ha trabajado durante 2015 han sido:

- Reducción del consumo energético
- Reducción del consumo de agua
- Reducción del consumo de papel
- Sustitución del reactivo bromuro de etidio por otro que no sea nocivo para el Medio Ambiente
- Aumentar la formación y participación de los trabajadores en el Sistema de Gestión Ambiental
- Aumentar la transparencia en la comunicación ambiental del hospital mediante el cálculo de la huella de carbono 2014

Acciones formativas y de divulgación ambiental:

- Celebración Día Mundial del Agua
- Celebración del Día Mundial del Medio Ambiente
- Concurso de ideas sobre ahorro de papel
- Campaña "Recicla tu Navidad"
- Charlas formativas sobre Gestión de Residuos
- Exposiciones:
  - La Tierra: espacio protegido
  - La Huella Ecológica

Acciones de mejora ambiental:

- Sustitución de luminarias fluorescentes tradicionales por luces led
- Estudio de Servicios Energéticos
- Creación de un buzón de sugerencias ambientales en la Intranet
- Creación del "Itinerario Verde del Hospital Clínico San Carlos"



## Premios y Reconocimiento públicos

- **Certificaciones de buenas prácticas.**
  - Aplicación de un listado de Verificación de paritorio en nuestro medio.
  - Sensibilización frente a la violencia de género desde la responsabilidad social corporativa del Hospital
  - Cribaje Universal centralizado de la diabetes gestacional y tratamiento precoz.Concede: Consejo Interterritorial del SNS
- **Centro Comprometido con la Excelencia en Cuidados**
  - Unidad comprometida con la excelencia en cuidados –BPSO-España, a la Unidad de Paritorio y Unidad de Obstetricia.
  - Unidad comprometida con la excelencia en cuidados –BPSO-España, a la Unidad de Estomatología.Concede: Instituto Joanna Briggs e Investen
- **Diploma de plata por Sistema EMAS**  
Unidad de Gestión Medioambiental  
Concede: Comisión Europea.
- **Etiqueta de Eficiencia Energética al Edificio.**  
Hospital Clínico San Carlos  
Concede: Comunidad de Madrid.
- **Premio Cefaleas 2014 a un Neurólogo.**  
Doctor Jesús Porta Etessam  
Concede: Sociedad Española de Neurología.
- **Premio Internacional Ramiro Carregal.**  
Doctor Eduardo Díaz-Rubio  
Concede: Fundación la Rosaleda.
- **Certificación ISO 14001 al Sistema de Gestión Ambiental**  
Servicio de Gestión Medioambiental  
Concede: SGS España.
- **Certificación ISO 9001 al Sistema de Gestión de Calidad**  
15 Unidades y Servicios  
Concede: SGS España.
- **Certificación Ad Qualitatem al Servicio de Urgencias**  
Servicio de Urgencias  
Concede: Fundación Ad Qualitatem.
- **Certificación Ad Qualitatem al Servicio de Farmacia**  
Servicio de Farmacia  
Concede: Fundación Ad Qualitatem.
- **Mención Especial al Servicio de Pediatría "Hospital optimista de Atresmedia".**  
Servicio de Pediatría  
Concede: Fundación Atresmedia.
- **Credencial de Plata Frente al Tabaquismo.**  
Hospital Clínico San Carlos  
Concede: Programa europeo Red de Hospitales sin Humo.
- **Premio Seguridad del paciente: A las mejores iniciativas en seguridad del paciente. 1ª edición.**  
Servicio de Pediatría.  
Concede: IDCSalud-Quirón.
- **Premio proyecto innovador salud mental.**  
Unidad de Innovación.  
Concede: Fujitsu Europa-España.
- **Premio al mejor artículo original.**  
Servicio Medicina Nuclear.  
Concede: Sociedad Española de Medicina Nuclear.
- **Mejor Comunicación en Papel.**  
Dr. García Bella de Oftalmología.  
Concede: Sociedad Cirugía Ocular Implanto Refractiva.
- **Mejor vídeo en el área de Cornea.**  
Unidad Superficie Ocular  
Concede: Sociedad Cirugía Ocular Implanto Refractiva.
- **Acreditación QH de calidad asistencial. Sello base**  
Hospital Clínico San Carlos  
Concede: Instituto Desarrollo e Integración Sanidad IDIS
- **Premio al Mejor artículo original.**  
Med. Nuclear, Rayos, A. Patológica; Oncología e Investigación.

- Concede: Sociedad Española de Medicina Nuclear e Imagen Nuclear.  
**Premio La Razón, al investigador del año.**  
Dr. Julio Mayol.  
Concede: Diario La Razón.
- **Premio Europeo al Joven Investigador**  
Dr. Ayaon Albarrán MIR C. Cardíaca  
Concede: Sociedad Europea de Cirugía Cardiorácica
- **Premio Rafael Hervada a Investigación Biomédica.**  
Dr. Jesús Moreno. Urología  
Concede: Instituto Médico San Rafael. La Coruña.
- **Segundo Accesit a artículo científico.**  
Servicio de Farmacia.  
Concede: Sociedad Española de Farmacia Hospitalaria
- **Primer Premio a Comunicación En papel.**  
Dr. Javier Garcia Bella. Oftalmología.  
Concede: Sociedad Española de Cirugía Ocular Refractiva
- **Reconocimiento mejor Hospital entre los años 2006-2015, en Premios Best In Class.**  
Hospital Clínico San Carlos  
Concede: Gaceta Médica y Universidad Rey Juan Carlos.
- **Cuatro distinciones como finalistas, en Premios Best In Class.**  
Esclerosis, Atención al Paciente, Investigación y Neurología.  
Concede: Gaceta Médica y Universidad Rey Juan Carlos.
- **Primer Premio a cortometraje sobre derechos Humanos.**  
Doctora Carmen Hernández del Servicio de Cirugía.  
Concede: Universidad Rey Juan Carlos.
- **Premio a la Mejor Comunicación.**  
Dr. Francisco Pérez Bartolomé, R-3 Oftalmología.  
Concede: Sociedad Oftalmológica de Madrid.
- **Premio empresas colaboradoras AFANIAS 2015**  
Aula Zarco.  
Concede: AFANIAS
- **Premio Ad Qualitatem a las mejores iniciativas de Calidad, Sostenibilidad e Innovación en el Sector Sociosanitario: La cultura de seguridad: clave de éxito de seguridad de un programa de seguridad del paciente.**  
Unidad Funcional de Gestión de Riesgos Sanitarios  
Concede: Fundación Ad Qualitatem