

**Sistema Integral  
de Gestión Educativa**  
Comunidad de Madrid

**raíces**

## INTRODUCCIÓN A RAÍCES

Septiembre 2017

### Contenidos

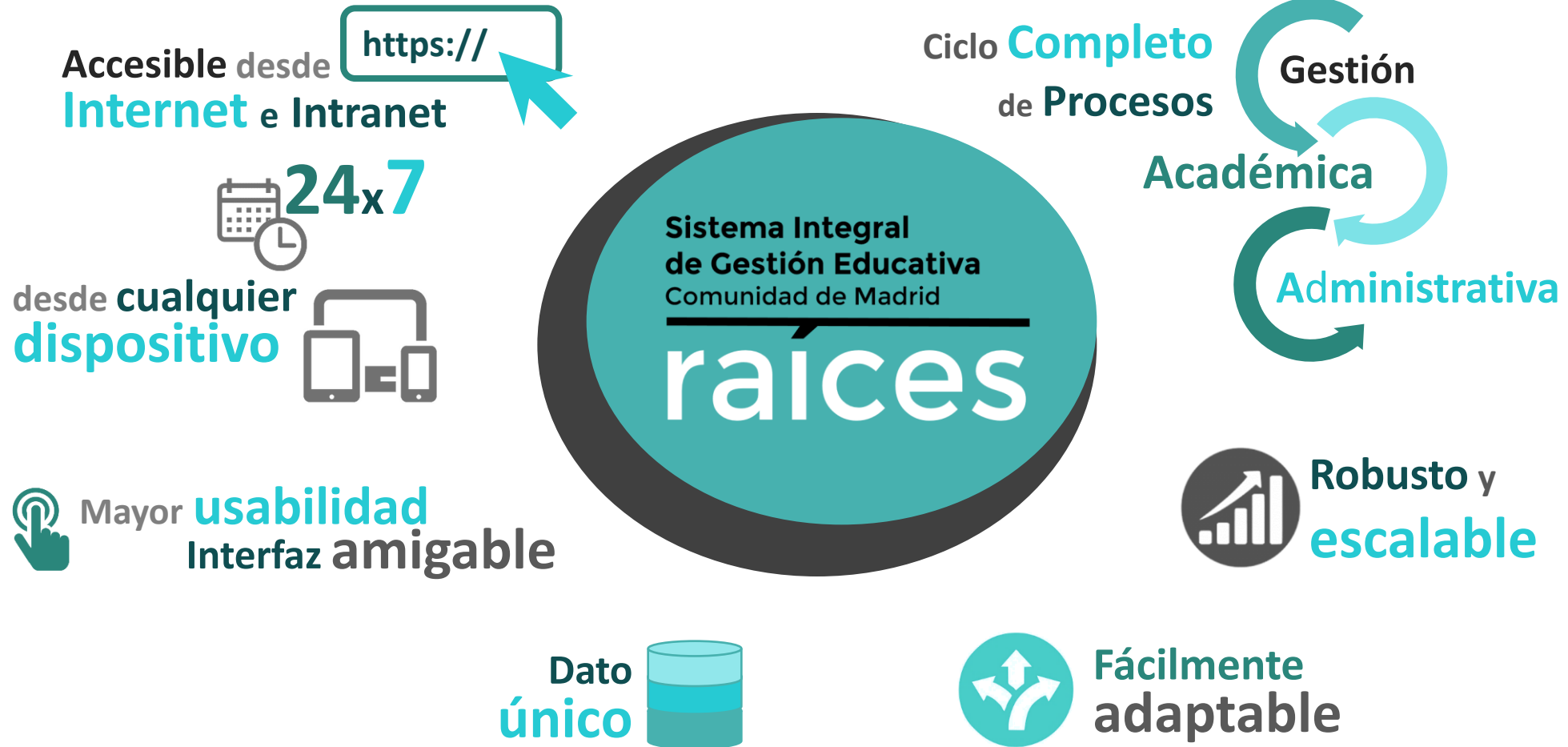
- ▶ **Introducción**
  - ▶ El proyecto global
  - ▶ El nuevo sistema
  - ▶ Mejoras de usabilidad
  - ▶ Beneficios
- ▶ **Raíces-Centros**
  - ▶ Alcance
  - ▶ Módulos del sistema
  - ▶ Movilidad
- ▶ **Plan de proyecto**
  - ▶ Fases de implantación
  - ▶ Cronograma e hitos
  - ▶ Procesos educativos
- ▶ **Puntos críticos**
  - ▶ Renovación PCs
  - ▶ Plan de Formación
  - ▶ Soporte a la implantación
- ▶ **Las claves del éxito**



### RAÍCES

Proyecto impulsado por la SGT de la CEJD, en el marco del PEIM de la gestión pública de la Comunidad de Madrid 2016-2019







### Punto de **acceso** **único**

- ✓ todos los centros
- ✓ todas las enseñanzas
- ✓ todos los usuarios



### Un **usuario** **y clave** **únicos**



### Independiente del **perfil o perfiles** que tenga habilitados



Un usuario con un perfil Inspección, DAT o de Dirección General, accederá con las mismas credenciales de acceso a la plataforma ya sea para consultar un centro concertado, un centro que imparta Educación Primaria o Educación Secundaria.

Además ... para aquellos con más de un perfil

## **Cambio de perfil**

sin necesidad de volver a introducir el usuario y la contraseña



### Paneles informativos

en pantalla de inicio



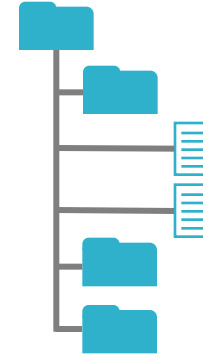
particularizados por  
perfil de acceso

### Accesos directos a las opciones más utilizadas

fácilmente configurable por cada usuario

### Pantallas con información en formato tabla

- ✓ filtrados específicos
- ✓ ordenación particularizada y
- ✓ exportación a formatos de ficheros estándares (incl. OpenOffice Calc)



### Todos los documentos generables

- ✓ accesibles desde un árbol
- ✓ organizado en base a módulos

### Generación de documentos solicitados

- ✓ en segundo plano
- ✓ con aviso de finalización y acceso directo a los mismos



# RAÍCES, SISTEMA INTEGRAL DE GESTIÓN EDUCATIVA

## Beneficios para la Comunidad Educativa

### CENTROS



Gestión simplificada, homogeneizada y unificada para todas las enseñanzas, procedimientos, áreas administrativas y académicas del centro

### PROFESORADO



Fortalecimiento y potenciación de la labor del docente, mediante herramientas que facilitan:

- ✓ la gestión académica diaria de su alumnado, tanto agrupada como individualizada
- ✓ la interacción telemática con las familias

### FAMILIAS



- ✓ Favorece la implicación de las familias en el centro y en el progreso académico del alumnado
- ✓ Herramientas de interacción con el centro y el profesorado
- ✓ Eliminación del concepto del centro como recinto exclusivamente físico

### ALUMNADO



- ✓ Mejora del proceso de aprendizaje
- ✓ Seguimiento personalizado del propio alumno
- ✓ Visión clara y objetiva de su rendimiento
- ✓ Herramientas de comunicación con el profesorado y de participación en el centro

### OTROS COLECTIVOS



Orientadores, inspectores... dispondrán de toda la información del alumnado, del profesorado y del centro, facilitando así la gestión integral en su ámbito de competencias



Sub proyecto

**Gestión administrativa de los Centros**

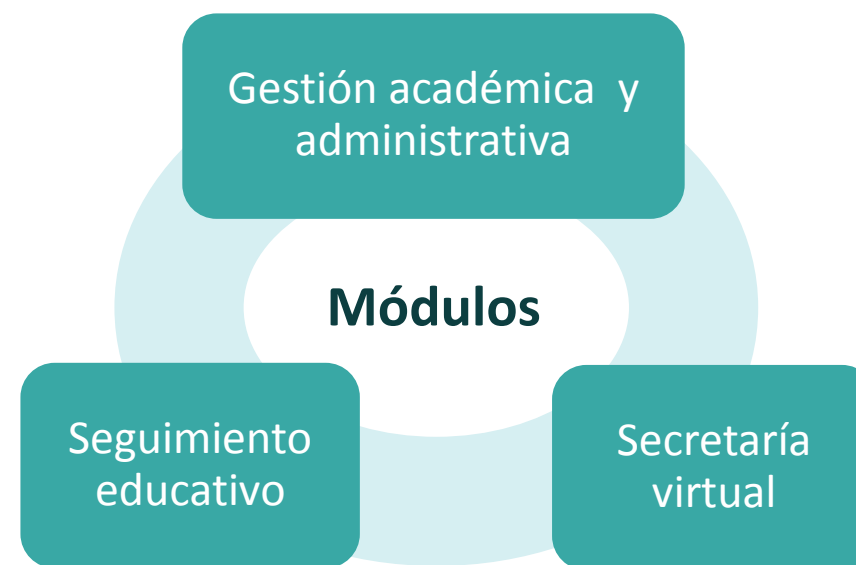
(actualmente SICE)

Incluye:

- Gestión académica/ económica/ administrativa en Centros Docentes
- Sistemas de Información para la gestión de la educación concertada.
- Sistema de Gestión de Enseñanzas artísticas Superiores
- Seguimiento educativo mediante Apps de comunicación con las familias

Se integra con :

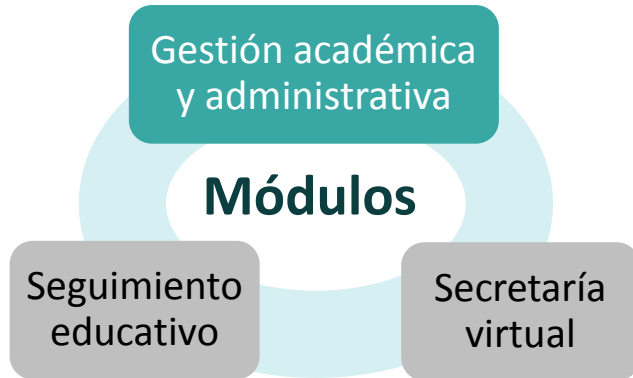
- Gestión de los Recursos Humanos del sistema educativo
- Integración con sistema de nomina de pago delegado en educación concertada







## Módulos del Sistema



- Herramienta única
- Para cualquier centro / etapa educativa
- Centralizada
- Ciclo completo de gestión
- Autonomía en la gestión

### Gestión del centro

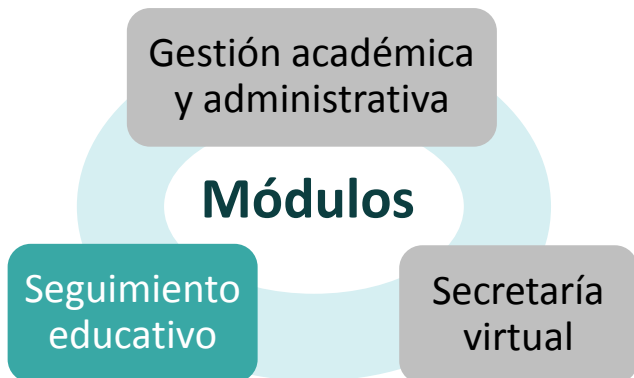
- Calendario y jornada escolar
- Consejo escolar
- Plan de estudio
- Departamentos didácticos
- Dependencias
- Gestión de las propuestas de título
- Proyectos del centro
- Recursos materiales
- Servicios: transporte, comedor, etc.
- Gestión Económica del centro

### Gestión de alumnos

- Fichas de alumnos, familias y padres
- Admisión / Escolarización
- Matriculación
- Grupos
- Faltas de asistencia
- Evaluación

### Gestión de personas

- Ficha del profesor y del personal no docente
- Tipología y puestos de trabajo
- Cargos y responsabilidades
- Horarios
- Licencias y permisos del profesorado
- Certificaciones de idiomas



- Punto de encuentro
- Para toda la Comunidad Educativa
  - Profesores
  - Padres
  - Alumnos
- Conectados en la Red
- Máxima colaboración

### Función tutorial y seguimiento

- Herramientas de seguimiento y evaluación para el profesorado: cuaderno del profesor, evaluación por competencias.
- Información dinámica, personalizada del alumno, compartida por el profesorado, los alumnos y sus familias (materias, horarios, profesores, tutorías, programación didáctica, recursos, trabajos, exámenes, comportamiento, resultados, ausencias...)
- Herramientas colaborativas de clase: muros, recursos, encuestas

## RAÍCES-CENTROS

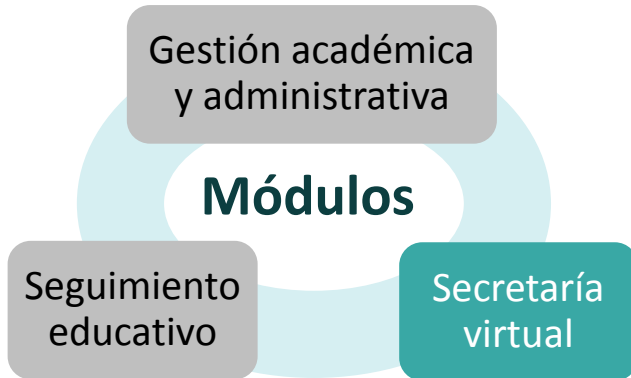
### Módulos del Sistema

#### Comunicaciones

- Mensajería ágil y segura
- Gestión de colectivos para el envío masivo
- Avisos SMS/ correo electrónico
- Agenda personal con citas propias y automatizadas
- Tablón de anuncios participativo
- Encuestas del centro

#### Otros servicios complementarios

- Datos del centro
- Asociación de Padres y Madres: funciones, objetivos, gestión de socios
- Gestión de usuarios y accesos



- La Ventanilla Digital del centro
- Siempre disponible online
- Desde cualquier lugar
- Sin desplazamientos innecesarios
- Ahorro de tiempo y recursos

### Presentación digital de solicitudes

- Abierta a todos los ciudadanos
- De cualquier tipo de procedimiento a realizar en la ventanilla del centro
- Firma digital, pago electrónico

### Seguimiento de solicitudes

- Solicitudes presentadas online
- Solicitudes presentadas presencialmente
- Consulta de los datos entregados en la solicitud

### Integración con el módulo de Gestión académica y administrativa.

- Reutilización de datos de usuarios registrados.
- Envío de solicitudes aceptadas al módulo de GAA.
- Recepción de documentación por parte de la Secretaría para validación de las solicitudes recibidas



PROFESORADO



- Alumnado
  - Consulta del alumnado
  - Agenda personal y horario
  - Ausencias y calificaciones del alumnado
  - Cuaderno del profesor
- Utilidades
  - Consultar avisos
  - Acceso mensajería interna
  - Servicio notificaciones
- Centro
  - Acceso datos del centro
  - Selección del centro a gestionar
  - Consulta del calendario centro

FAMILIAS



- Seguimiento del curso
  - Datos personales
  - Faltas de asistencias
  - Calificaciones
  - Horario de clase
- Utilidades
  - Acceso a la mensajería interna
  - Algunas opciones de configuración de la aplicación
  - Notificaciones
  - Justificaciones faltas de asistencias
- Centro
  - Acceso a datos del centro
  - Consulta del calendario escolar



Implantación progresiva, **siguiendo el calendario de procesos educativos, garantizando que el impacto de sustitución de los mismos sea el mínimo posible**

### CENTROS NO UNIVERSITARIOS

FASE 1

abril-dic 2017

Inicio de actividad de todos los centros, sus docentes y familias en RAÍCES a los 6 meses de inicio del proyecto

FASE 2

may2017-  
ago2018

Solapamiento SICE y RAÍCES como sistemas de gestión para 2017-2018 Sustitución paulatina de los procesos educativos para 2018-2019

FASE 3

ene-dic 2018

Incorporación nuevas funcionalidades en RAÍCES, sustitución aplicaciones satélites pendientes fases anteriores e incorporación cambios normativos 2018-2019.

### ENSEÑANZAS ARTÍSTICAS SUPERIORES

FASE 1

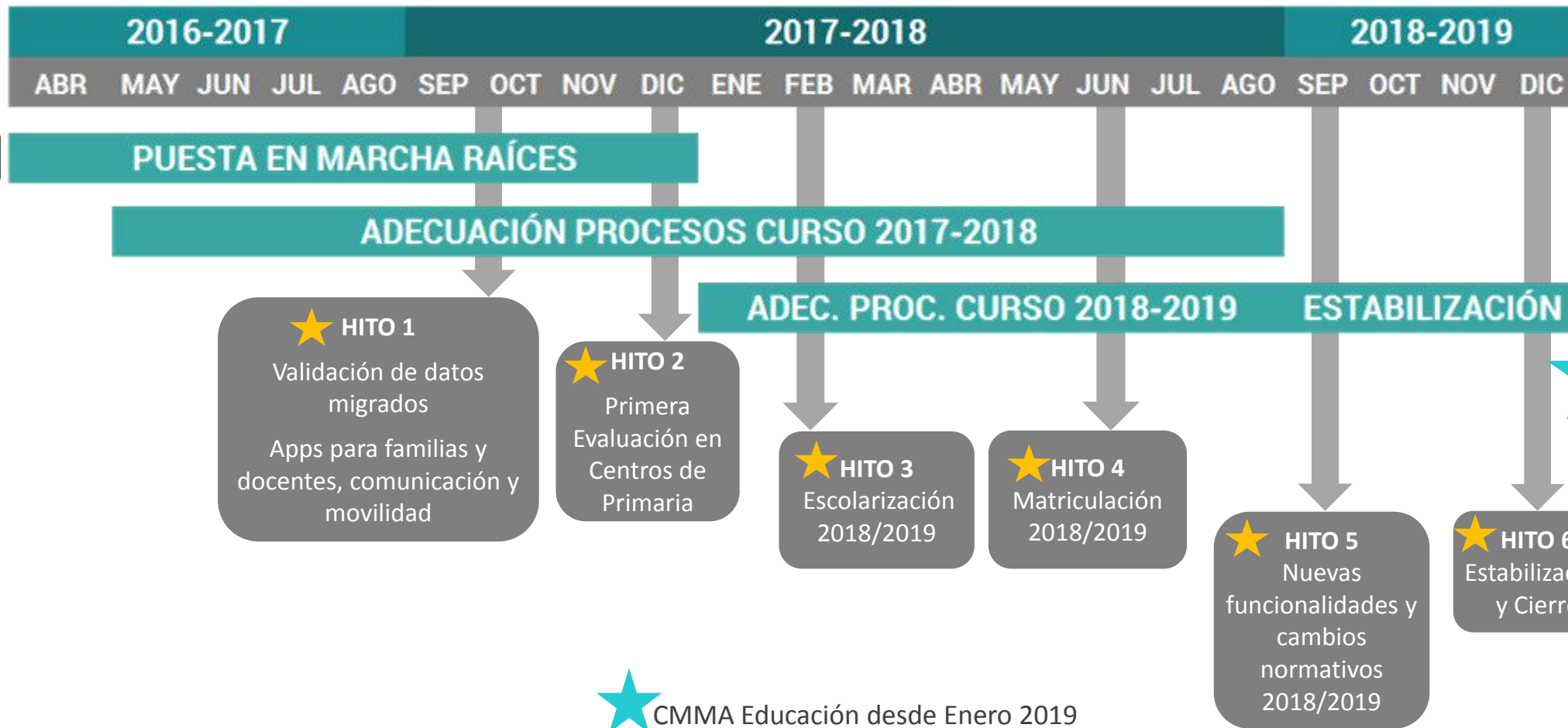
EAS1

Implantación de EAS curso 2018-2019 a partir de RAICES sin ningún tipo de cambio funcional salvo que se presenten aspectos bloqueantes (carencia de funcionalidad).

FASE 2

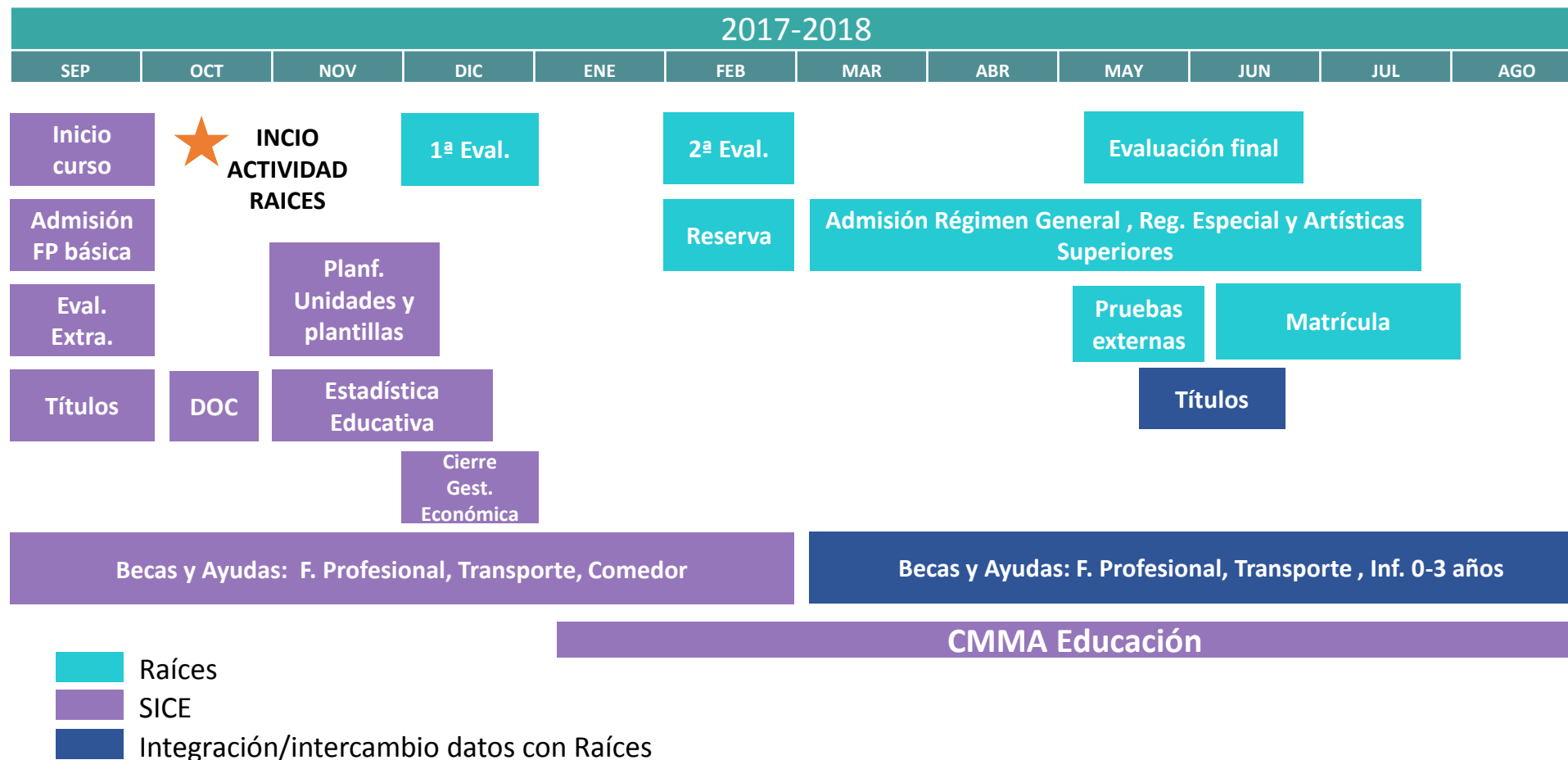
EAS2

Evolución de EAS1 para adaptarlo a las necesidades de la SDGU según los GAPS identificados en EAS1, para su implantación en el curso 2019-2020.





## Procesos educativos centros docentes públicos, concertados y Artísticas Superiores





## Procesos educativos centros docentes públicos, concertados y Artísticas Superiores



- Raíces
- Integración/intercambio datos con Raíces





### Avance del proyecto de migración Windows 8

Total 2016 + 2017		Total Plan 2017	
Renovados	Migrados	Renovar	Migrar
1.105	792	3.804	2.758
Total 1.897		Total 6.562	

- **Requisitos mínimos** para los puestos de usuario de RAICES: **4Gb de memoria RAM** (disponible en equipos renovados pero no garantizado en los equipos que han sido migrados hasta la fecha).
  - Todos los PCs migrados hasta la fecha que no dispongan de 4Gb deben de estar renovados en octubre 2017, coincidiendo con el inicio de la validación de los datos migrados en los centros educativos.
  - Para cumplir esta fecha es necesario:
    - Dotar del presupuesto requerido para la adquisición de los PC's pendientes
    - Confirmar la disponibilidad en plazo, del stock requerido por parte de los fabricantes
    - Garantizar el acceso a los centros al equipo del proyecto de migración Windows8 el máximo número de días, incluyendo julio y agosto

### FORMACIÓN PREVISTA

#### Conocimiento

Sistema Integral  
de Gestión Educativa  
Comunidad de Madrid

raíces

- **Formación a Formadores** de la CEJD y de la Agencia a impartir por el proyecto

- **Formación no presencial a usuarios finales** (docentes, centros, CEJD y SDGU para EAS) impartida por el equipo de formadores **mediante herramientas de aprendizaje virtual**

- ForMadrid

#### ★ REFUERZO!

**Formación presencial y semipresencial a usuarios clave, 1 o dos personas por centro** a impartir por el equipo de formadores

- CTIF y/o Madrid Digital

#### ¿CUÁNDO?

La formación estará ligada a los hitos de la distintas fases del proyecto

#### MATERIAL

Guías/monográficos correspondientes a hitos/procesos

Cursos online ForMadrid

Píldoras formativas en distintos formatos para autoformación

#### CALIDAD

Valoración de la formación impartida

Identificación acciones de mejora

### Soporte a la implantación in situ

Proporcionado por equipos combinados CEJD+MD (organizados por DATs y coordinación centralizada).

- prestará soporte in situ a la implantación en los centros
- se apoyará en las figuras de:
  - los **usuarios clave**, que actuarán como extensión del soporte centralizado del proyecto en el centro:
    - recopilando las I/PC/Q del resto de usuarios del centro que no pueda resolver,
    - gestionando y coordinando el soporte presencial cuando se precise, y
    - coordinando la estabilización del centro con el responsable del soporte en su DAT
  - el **coordinador del soporte en las DAT**, que, con funciones similares a las de los usuarios claves, garantizarán la estabilización de todos sus centros adscritos



**Soporte intensivo durante los hitos a partir de enero de 2018!**

### Soporte especializado centralizado en el CAU de la Agencia

Proporcionado por el proyecto

- 1<sup>er</sup> Nivel CAU ( resolución consultas y registro incidencias)
- 2<sup>o</sup> Nivel (resolución consultas e incidencias) en remoto.
  - El soporte se prestará en remoto y será presencial a petición del centro, cuando se considere necesario por la naturaleza de la incidencia o por la criticidad del proceso:
    - Coordinadores por DAT y por centro
    - Soporte funcional especializado proyecto RAICES
    - Soporte presencial MD
- 3<sup>er</sup> nivel (resolución incidencias). Equipo desarrollo RAICES





- Raíces se basa en una **plataforma de educación sólida**, implantada con éxito en otras 7 regiones por AYESA
- El proyecto cuenta con la participación de:
  - **Equipo de usuarios clave**, experto en su área de gestión, proactivo y comprometido con los objetivos del proyecto, cuyas funciones más relevantes serán
    - Validación de los prototipos y de la migración de datos
    - Formadores para el resto de usuarios finales
    - Coordinadores de la implantación en los centros
  - **Expertos funcionales y técnicos** de la Agencia y de la CEJD Digital y de la Consejería
  - **Equipo de implantación** de AYESA con amplia experiencia en proyectos similares
- La gestión del cambio, enfocada a facilitar el cambio en los centros, incluye:
  - **Plan de comunicación con** actividades adaptadas al público.
  - **Refuerzo de la formación virtual** prevista inicialmente con **cursos presenciales y semipresenciales** con el objetivo de garantizar un uso adecuado y efectivo de RAICES desde el inicio de la implantación
  - **Soporte intensivo a centros** durante los hitos a partir del enero de 2018
  - Web de comunicación: <http://raices.educa.madrid.org>