

Boletín mensual de precios de consumo

Agosto 2008



Dirección General
del Instituto de Estadística
CONSEJERÍA DE ECONOMÍA Y HACIENDA



Comunidad de Madrid

Boletín mensual de precios de consumo.

INDICE	REF
1. Índice General y tasas de variación por grupos:	IPC 1
- Comunidad de Madrid	
- España	
2. Repercusión de cada grupo en la tabla de variación mensual.	IPC 2
3. Índice, tasas de variación y repercusión por rúbricas.	IPC 3
4. Tasa de inflación por años y meses:	IPC 4
- Comunidad de Madrid	
- España	
5. Tasa de inflación no alimentaria:	IPC 5
- Comunidad de Madrid	
- España	
6. Evolución del IPC según años de variación y repercusión para cada grupo:	
6.1. Alimentos y bebidas no alcohólicas.	IPC 6.1
6.2. Bebidas alcohólicas y tabaco.	IPC 6.2
6.3. Vestido y Calzado.	IPC 6.3
6.4. Vivienda.	IPC 6.4
6.5. Menaje.	IPC 6.5
6.6. Medicina.	IPC 6.6
6.7. Transporte.	IPC 6.7
6.8. Comunicaciones.	IPC 6.8
6.9. Ocio y Cultura.	IPC 6.9
6.10. Enseñanza.	IPC 6.10
6.11. Hoteles, Cafés y Restaurantes.	IPC 6.11
6.12. Otros.	IPC 6.12
7. Evolución del IPC por años y meses según rúbricas:	
7.1. Alimentos y bebidas no alcohólicas	IPC 7.1
7.2. Bebidas alcohólicas y tabaco.	IPC 7.2
7.3. Vestido y Calzado.	IPC 7.3
7.4. Vivienda.	IPC 7.4
7.5. Menaje.	IPC 7.5
7.6. Medicina.	IPC 7.6
7.7. Transporte.	IPC 7.7
7.8. Comunicaciones.	IPC 7.8
7.9. Ocio y Cultura.	IPC 7.9
7.10. Enseñanza.	IPC 7.10
7.11. Hoteles, Cafés y Restaurantes.	IPC 7.11
7.12. Otros.	IPC 7.12
8. Metodología y equipo de trabajo.	IPC 8

Boletín mensual de precios de consumo. Agosto 2008

1. Índice general y tasas de variación por grupos

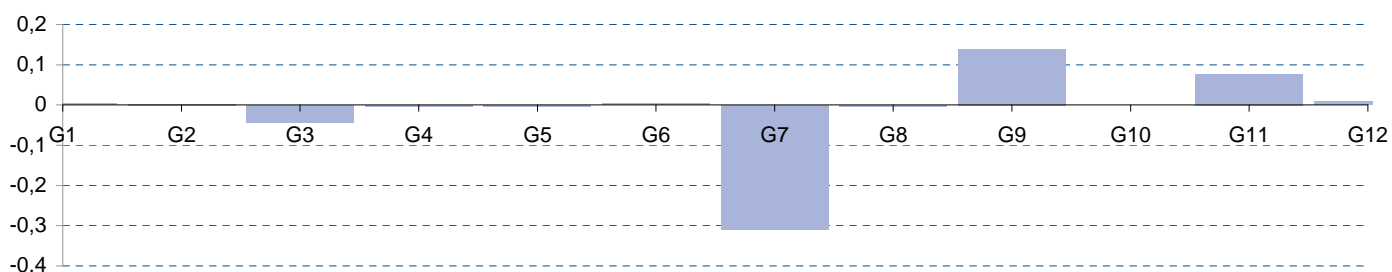
	Comunidad de Madrid			España				
	Índice	Tasas de variación (%)			Índice	Tasas de variación (%)		
		Sobre el mes anterior	En lo que va de año	Sobre igual mes año anterior		Sobre el mes anterior	En lo que va de año	Sobre igual mes año anterior
General	107,457	-0,1	2,3	4,7	107,571	-0,2	2,1	4,9
General sin alimentación	106,895	-0,2	2,4	4,3	106,619	-0,3	2,0	4,4
Alimentos y bebidas no alcohólicas	109,016	0,0	1,4	6,4	110,345	0,1	2,1	6,8
Bebidas alcohólicas y tabaco	111,698	0,1	3,5	3,7	111,420	0,0	3,6	4,0
Vestido y calzado	95,135	-0,6	-11,0	0,3	94,259	-0,7	-12,9	0,4
Vivienda	111,327	0,0	5,6	5,9	112,296	-0,3	6,5	7,9
Menaje	106,051	0,0	1,8	2,7	105,135	0,0	1,2	2,5
Medicina	98,902	0,1	0,1	0,9	98,592	0,0	0,1	0,5
Transporte	111,863	-2,0	6,2	9,2	111,297	-2,3	5,7	8,6
Comunicaciones	100,437	-0,1	0,3	0,0	100,124	-0,1	0,2	-0,1
Ocio y cultura	102,576	1,7	2,7	0,5	101,533	1,4	2,1	0,2
Enseñanza	105,136	0,0	0,2	3,0	107,621	0,0	0,4	3,9
Hoteles, cafés y restaurantes	110,845	0,6	4,7	4,9	111,974	0,8	5,5	4,9
Otros bienes y servicios	107,883	0,1	3,1	4,0	106,975	0,0	3,0	3,5

Boletín mensual de precios de consumo. Agosto 2008

2. Repercusión de cada grupo en la tasa de variación mensual

	Indice	% Variación mensual	Ponderación	Repercusión
General	107,457	-0,1	1,000000	-0,1190
Alimentos y bebidas no alcohólicas	109,016	0,0	0,176818	0,0043
Bebidas alcohólicas y tabaco	111,698	0,1	0,026345	0,0025
Vestido y calzado	95,135	-0,6	0,079511	-0,0426
Vivienda	111,327	0,0	0,120249	-0,0039
Menaje	106,051	0,0	0,064022	-0,0031
Medicina	98,902	0,1	0,030362	0,0038
Tranporte	111,863	-2,0	0,144500	-0,3081
Comunicaciones	100,437	-0,1	0,037881	-0,0029
Ocio y cultura	102,576	1,7	0,087422	0,1387
Enseñanza	105,136	0,0	0,019727	0,0000
Hoteles, cafés y restaurantes	110,845	0,6	0,129038	0,0763
Otros bienes y servicios	107,883	0,1	0,084125	0,0080

Repercusión de cada grupo en la tasa de variación mensual



Elaboración: Instituto de Estadística

Agosto 2008

Boletín mensual de precios de consumo. Agosto 2008

3. Índice, tasas de variación y repercusión por rubricas

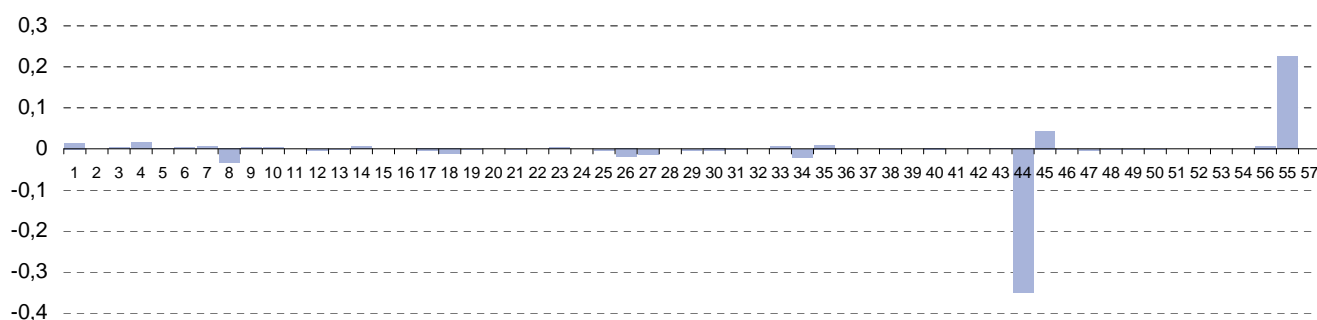
	Índice	Tasas de variación (%)			Ponderación	Repercusión mensual
		Sobre el mes anterior	En lo que va de año	Sobre igual mes año anterior		
1 Cereales y derivados	112,917	1,2	7,0	10,5	0,011435	0,0140
2 Pan	118,533	0,0	2,2	11,1	0,011925	0,0000
3 Carne de vacuno	105,550	0,2	0,6	3,9	0,012817	0,0027
4 Carne de ovino	100,847	5,3	-8,1	3,6	0,003127	0,0149
5 Carne de porcino	105,038	0,6	3,0	3,5	0,003816	0,0021
6 Carne de aves	114,508	0,5	1,6	6,8	0,008246	0,0040
7 Otras carnes	105,577	0,4	2,1	3,4	0,018798	0,0066
8 Pescado fresco y congelado	101,012	-2,4	-7,6	-0,2	0,014437	-0,0335
9 Crustáceos, moluscos y preparados de pescado	105,678	0,3	2,0	2,1	0,010721	0,0026
10 Huevos	118,015	1,3	3,5	14,2	0,001872	0,0026
11 Leche	126,181	0,0	-4,0	21,1	0,010036	0,0006
12 Productos lácteos	111,111	-0,2	0,4	9,7	0,012301	-0,0032
13 Aceites y grasas	84,775	-0,1	2,0	4,4	0,006417	-0,0004
14 Frutas frescas	112,573	0,5	5,4	7,7	0,013909	0,0069
15 Frutas en conserva y frutos secos	102,862	0,0	1,4	2,8	0,002309	0,0000
16 Legumbres y hortalizas frescas	108,733	0,0	-0,2	2,1	0,008826	0,0003
17 Preparados de legumbres y hortalizas	113,023	-0,9	3,2	8,4	0,004776	-0,0047
18 Patatas y sus preparados	113,369	-4,0	6,6	2,7	0,002501	-0,0110
19 Café, cacao e infusiones	107,879	-0,4	2,4	2,8	0,002564	-0,0010
20 Azúcar	102,147	0,6	-0,1	0,9	0,001082	0,0007
21 Otros preparados alimenticios	111,498	-0,1	6,1	7,6	0,007510	-0,0008
22 Agua mineral, refrescos y zumos	106,227	0,0	4,5	4,8	0,007394	0,0001
23 Bebidas alcohólicas	107,581	0,4	3,4	4,3	0,006732	0,0024
24 Tabaco	113,104	0,0	3,5	3,5	0,019613	0,0000
25 Prendas de vestir de hombre	95,767	-0,2	-11,5	-0,2	0,021812	-0,0037
26 Prendas de vestir de mujeres	93,348	-0,8	-13,6	-0,3	0,028722	-0,0191
27 Prendas de vestir de niño y bebé	92,346	-1,5	-11,7	0,0	0,009674	-0,0123
28 Complementos y reparaciones de prendas de vestir	93,233	0,3	-10,0	3,9	0,002500	0,0006
29 Calzado de hombre	100,434	-0,6	-4,6	1,7	0,005892	-0,0031
30 Calzado de mujer	97,577	-0,6	-7,5	0,9	0,007983	-0,0046
31 Calzado de niño	98,681	-0,1	-5,1	2,0	0,002708	-0,0002
32 Reparación de calzado	112,016	0,0	4,5	5,8	0,000218	0,0000
33 Vivienda en alquiler	111,204	0,2	3,9	5,1	0,032611	0,0067
34 Calefacción, alumbrado y otros servicios	113,733	-0,4	9,6	11,8	0,046008	-0,0199
35 Conservación de la vivienda	108,600	0,2	2,4	0,2	0,041630	0,0098

Boletín mensual de precios de consumo. Agosto 2008

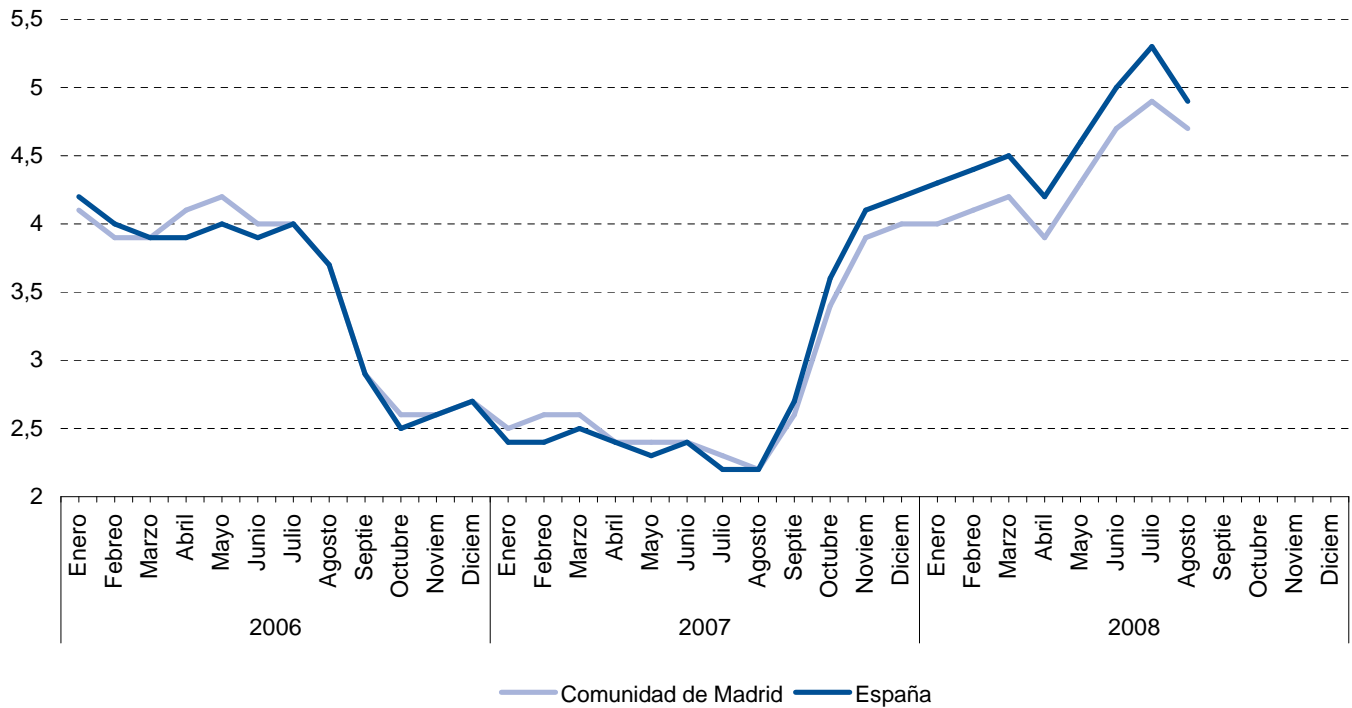
3. Índice, tasas de variación y repercusión por rubricas. (Concl.)

	Índice	Tasas de variación (%)			Ponderación	Repercusión mensual
		Sobre el mes anterior	En lo que va de año	Sobre igual mes año anterior		
36 Muebles y revestimiento de suelo	110,360	-0,1	3,1	4,8	0,017396	-0,0010
37 Textiles y accesorios para el hogar	104,333	0,0	-1,4	1,4	0,005537	0,0000
38 Electrodomésticos y reparaciones	99,508	0,0	-0,3	-0,8	0,009381	-0,0001
39 Herramientas para el hogar	107,473	0,1	1,7	3,5	0,003488	0,0003
40 Artículos no duraderos para el hogar	102,359	-0,2	1,1	1,0	0,012665	-0,0022
41 Servicios para el hogar	108,025	0,0	3,5	4,0	0,022426	0,0000
42 Servicios médicos y similares	109,080	0,1	3,7	4,4	0,027890	0,0022
43 Medicamentos y material terapéutico	90,972	0,1	-2,6	-2,3	0,015390	0,0016
44 Transporte personal	110,471	-2,3	5,3	8,2	0,144605	-0,3497
45 Transporte público urbano	112,006	3,2	7,4	7,7	0,013678	0,0438
46 Transporte público interurbano	119,604	-0,2	13,1	13,7	0,006118	-0,0012
47 Comunicaciones	100,437	-0,1	0,3	0,0	0,037881	-0,0029
48 Objetos recreativos	87,445	0,0	-4,3	-6,1	0,025452	-0,0009
49 Publicaciones	102,960	-0,1	1,3	1,6	0,015771	-0,0012
50 Esparcimiento	106,092	0,0	1,8	2,6	0,022481	-0,0004
51 Educación infantil y primaria	103,505	0,0	0,0	2,0	0,006340	0,0000
52 Educación secundaria	103,290	0,0	0,0	1,9	0,006150	0,0000
53 Educación universitaria	108,930	0,0	0,1	4,7	0,006233	0,0000
54 Otras enseñanzas	107,110	0,0	2,2	4,4	0,006167	0,0000
56 Turismo y hostelería	108,246	0,3	3,2	4,0	0,024949	0,0073
55 Artículos de uso personal	111,888	1,5	7,0	4,9	0,147594	0,2254
57 Otros bienes y servicios	109,826	0,0	3,4	5,3	0,019486	0,0007

Índice, tasas de variación y repercusión por rubricas

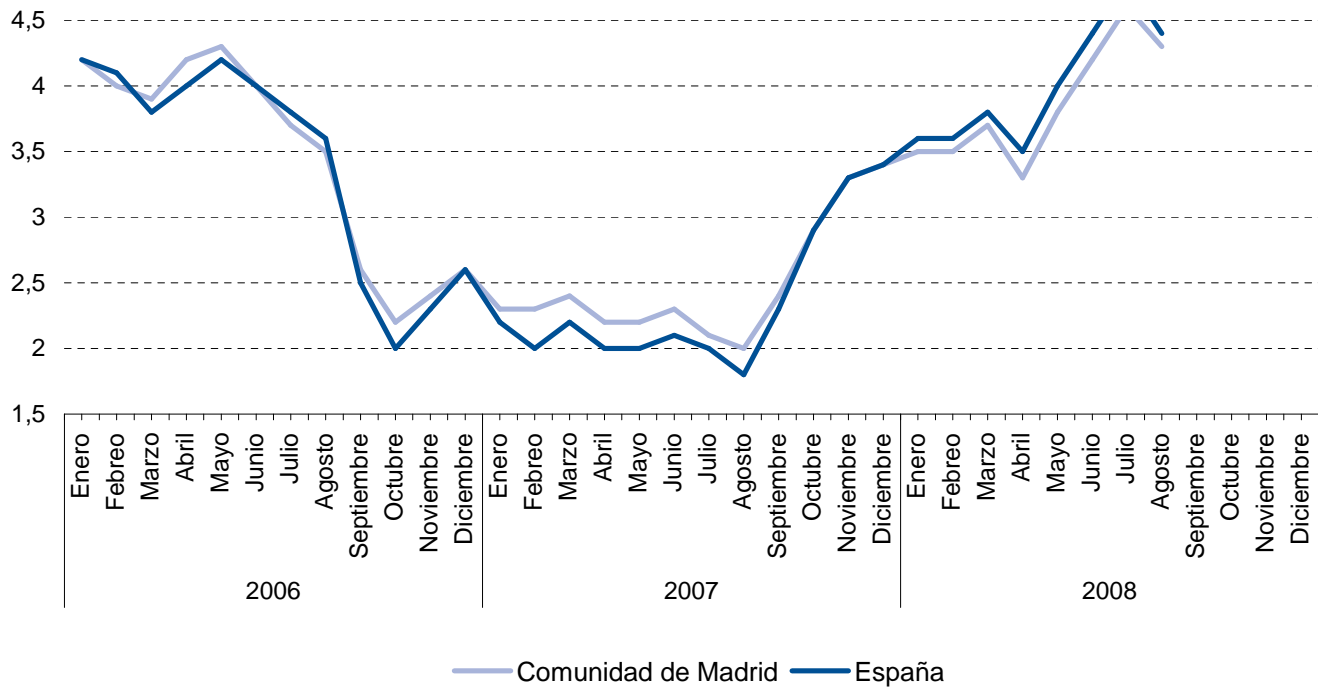


Tasa de inflación por años y meses. Comunidad de Madrid y España



Boletín mensual de precios de consumo

Tasa de inflación no alimentaria. Comunidad de Madrid y España

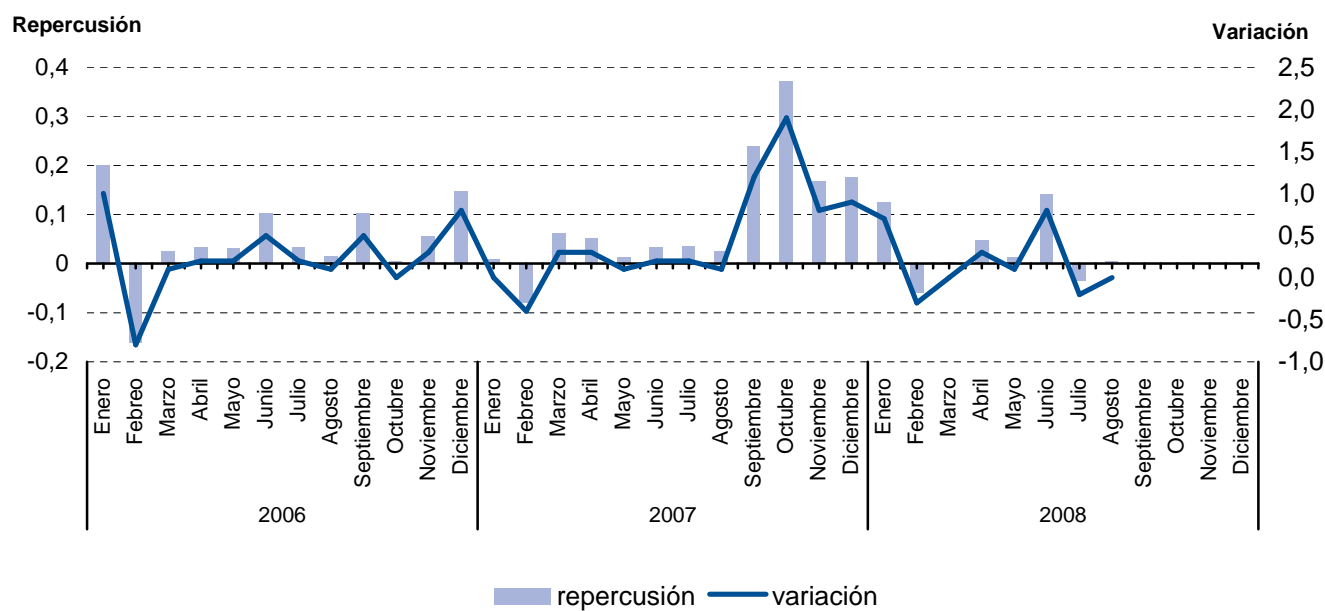


Boletín mensual de precios de consumo. Agosto 2008

6.1. Evolución del I.P.C. por meses según años de variación y repercusión para cada grupo Alimentos y bebidas no alcohólicas

	2006			2007			2008		
	Indice	Variación	Repercusión	Indice	Variación	Repercusión	Indice	Variación	Repercusión
Enero	99,706	1,0	0,2009	101,735	0,0	0,0087	108,310	0,7	0,1251
Febrero	98,885	-0,8	-0,1603	101,309	-0,4	-0,0802	107,950	-0,3	-0,0592
Marzo	99,011	0,1	0,0246	101,631	0,3	0,0606	107,970	0,0	0,0033
Abril	99,180	0,2	0,0330	101,908	0,3	0,0521	108,251	0,3	0,0462
Mayo	99,337	0,2	0,0307	101,973	0,1	0,0122	108,332	0,1	0,0133
Junio	99,862	0,5	0,1025	102,144	0,2	0,0322	109,196	0,8	0,1420
Julio	100,028	0,2	0,0324	102,337	0,2	0,0363	108,990	-0,2	-0,0339
Agosto	100,099	0,1	0,0139	102,473	0,1	0,0256	109,016	0,0	0,0043
Septiembre	100,624	0,5	0,1025	103,746	1,2	0,2396			
Octubre	100,649	0,0	0,0049	105,720	1,9	0,3715			
Noviembre	100,931	0,3	0,0551	106,617	0,8	0,1688			
Diciembre	101,689	0,8	0,1480	107,549	0,9	0,1754			

Evolución del IPC. Alimentos y bebidas no alcohólicas

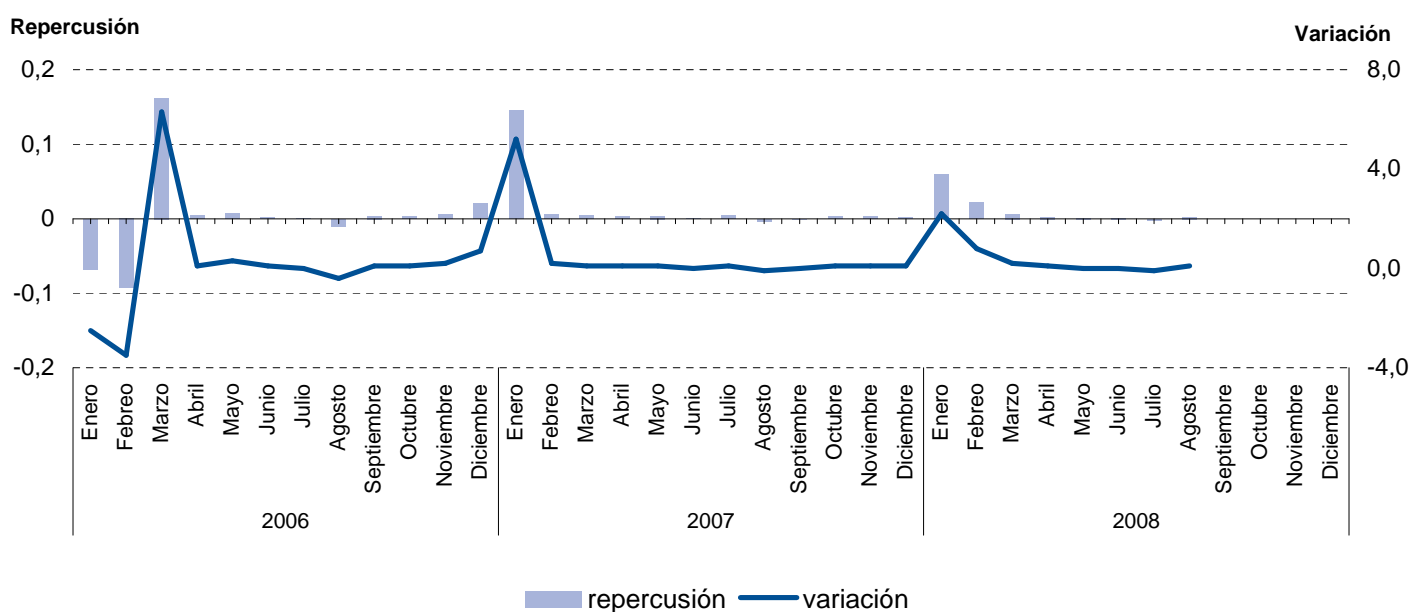


Boletín mensual de precios de consumo. Agosto 2008

6.2. Evolución del I.P.C. por meses según años de variación y repercusión para cada grupo Bebidas alcohólicas y tabaco

	2006			2007			2008		
	Indice	Variación	Repercusión	Indice	Variación	Repercusión	Indice	Variación	Repercusión
Enero	97,803	-2,5	-0,0681	107,009	5,2	0,1451	110,356	2,2	0,0592
Febrero	94,399	-3,5	-0,0924	107,217	0,2	0,0057	111,256	0,8	0,0220
Marzo	100,376	6,3	0,1623	107,373	0,1	0,0042	111,510	0,2	0,0062
Abril	100,519	0,1	0,0039	107,491	0,1	0,0032	111,605	0,1	0,0023
Mayo	100,781	0,3	0,0071	107,627	0,1	0,0037	111,644	0,0	0,0010
Junio	100,834	0,1	0,0014	107,646	0,0	0,0005	111,693	0,0	0,0012
Julio	100,850	0,0	0,0004	107,807	0,1	0,0044	111,596	-0,1	-0,0024
Agosto	100,490	-0,4	-0,0098	107,682	-0,1	-0,0034	111,698	0,1	0,0025
Septiembre	100,622	0,1	0,0036	107,657	0,0	-0,0007			
Octubre	100,728	0,1	0,0029	107,783	0,1	0,0034			
Noviembre	100,921	0,2	0,0052	107,877	0,1	0,0026			
Diciembre	101,677	0,7	0,0205	107,940	0,1	0,0017			

Evolución del IPC. Bebidas alcohólicas y tabaco

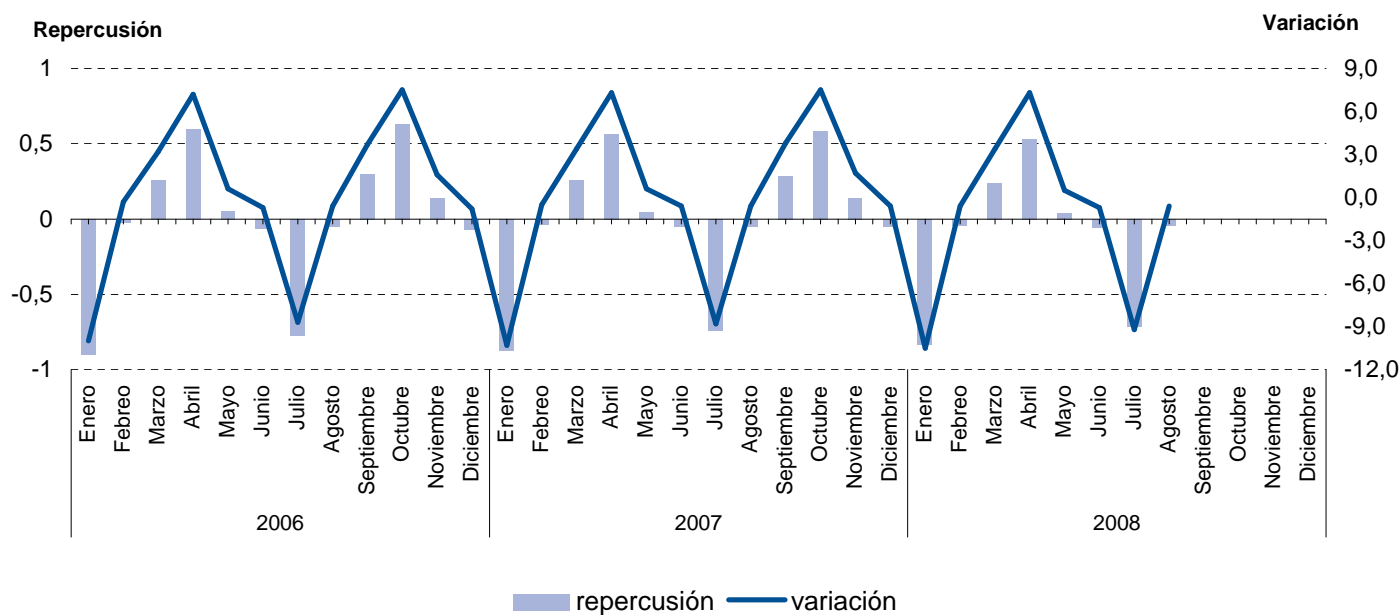


Boletín mensual de precios de consumo. Agosto 2008

6.3. Evolución del I.P.C. por meses según años de variación y repercusión para cada grupo Vestido y calzado

	2006			2007			2008		
	Indice	Variación	Repercusión	Indice	Variación	Repercusión	Indice	Variación	Repercusión
Enero	93,999	-10,0	-0,8958	94,856	-10,3	-0,8695	95,709	-10,5	-0,8302
Febrero	93,727	-0,3	-0,0232	94,411	-0,5	-0,0355	95,175	-0,6	-0,0395
Marzo	96,757	3,2	0,2589	97,628	3,4	0,2564	98,370	3,4	0,2361
Abril	103,743	7,2	0,5970	104,709	7,3	0,5643	105,566	7,3	0,5318
Mayo	104,388	0,6	0,0551	105,293	0,6	0,0465	106,091	0,5	0,0388
Junio	103,677	-0,7	-0,0608	104,661	-0,6	-0,0504	105,370	-0,7	-0,0533
Julio	94,653	-8,7	-0,7712	95,429	-8,8	-0,7357	95,711	-9,2	-0,7139
Agosto	94,123	-0,6	-0,0453	94,845	-0,6	-0,0465	95,135	-0,6	-0,0426
Septiembre	97,599	3,7	0,2971	98,428	3,8	0,2855			
Octubre	104,955	7,5	0,6286	105,799	7,5	0,5874			
Noviembre	106,612	1,6	0,1416	107,561	1,7	0,1404			
Diciembre	105,767	-0,8	-0,0722	106,942	-0,6	-0,0493			

Evolución del IPC. Vestido y calzado

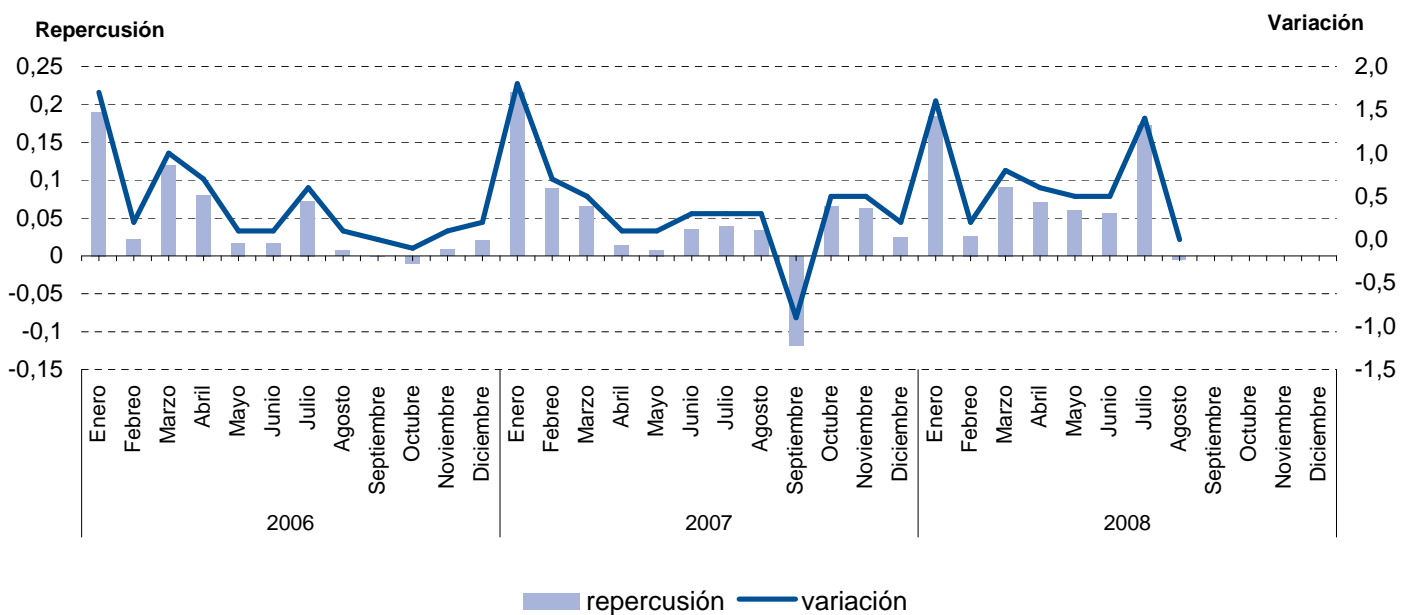


Boletín mensual de precios de consumo. Agosto 2008

6.4. Evolución del I.P.C. por meses según años de variación y repercusión para cada grupo Vivienda

	2006			2007			2008		
	Indice	Variación	Repercusión	Indice	Variación	Repercusión	Indice	Variación	Repercusión
Enero	97,932	1,7	0,1897	102,781	1,8	0,2153	107,100	1,6	0,1841
Febrero	98,116	0,2	0,0214	103,528	0,7	0,0888	107,337	0,2	0,0265
Marzo	99,142	1,0	0,1193	104,080	0,5	0,0656	108,150	0,8	0,0909
Abril	99,837	0,7	0,0808	104,198	0,1	0,0140	108,782	0,6	0,0706
Mayo	99,985	0,1	0,0172	104,265	0,1	0,0080	109,320	0,5	0,0601
Junio	100,132	0,1	0,0171	104,560	0,3	0,0351	109,820	0,5	0,0559
Julio	100,752	0,6	0,0721	104,887	0,3	0,0389	111,362	1,4	0,1724
Agosto	100,812	0,1	0,0070	105,169	0,3	0,0335	111,327	0,0	-0,0039
Septiembre	100,803	0,0	-0,0010	104,177	-0,9	-0,1179			
Octubre	100,723	-0,1	-0,0093	104,725	0,5	0,0652			
Noviembre	100,796	0,1	0,0085	105,250	0,5	0,0624			
Diciembre	100,970	0,2	0,0202	105,453	0,2	0,0241			

Evolución del IPC. Vivienda

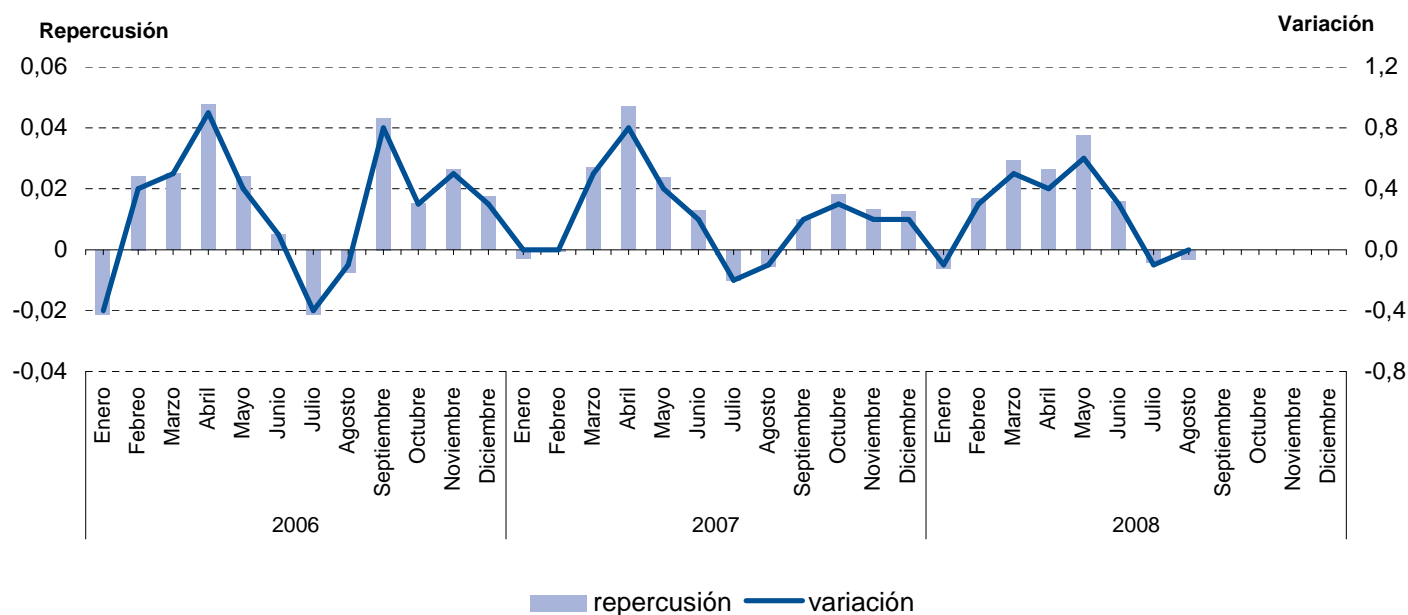


Boletín mensual de precios de consumo. Agosto 2008

6.5. Evolución del I.P.C. por meses según años de variación y repercusión para cada grupo Menaje

	2006			2007			2008		
	Indice	Variación	Repercusión	Indice	Variación	Repercusión	Indice	Variación	Repercusión
Enero	98,073	-0,4	-0,0212	101,583	0,0	-0,0027	104,053	-0,1	-0,0061
Febrero	98,505	0,4	0,0243	101,570	0,0	-0,0007	104,337	0,3	0,0169
Marzo	98,949	0,5	0,0250	102,040	0,5	0,0271	104,829	0,5	0,0293
Abril	99,797	0,9	0,0477	102,854	0,8	0,0470	105,271	0,4	0,0263
Mayo	100,224	0,4	0,0240	103,265	0,4	0,0237	105,903	0,6	0,0376
Junio	100,317	0,1	0,0052	103,489	0,2	0,0129	106,170	0,3	0,0159
Julio	99,942	-0,4	-0,0211	103,317	-0,2	-0,0099	106,103	-0,1	-0,0040
Agosto	99,810	-0,1	-0,0074	103,222	-0,1	-0,0055	106,051	0,0	-0,0031
Septiembre	100,581	0,8	0,0433	103,395	0,2	0,0100			
Octubre	100,851	0,3	0,0152	103,709	0,3	0,0181			
Noviembre	101,321	0,5	0,0264	103,936	0,2	0,0131			
Diciembre	101,630	0,3	0,0174	104,155	0,2	0,0126			

Evolución del IPC. Menaje

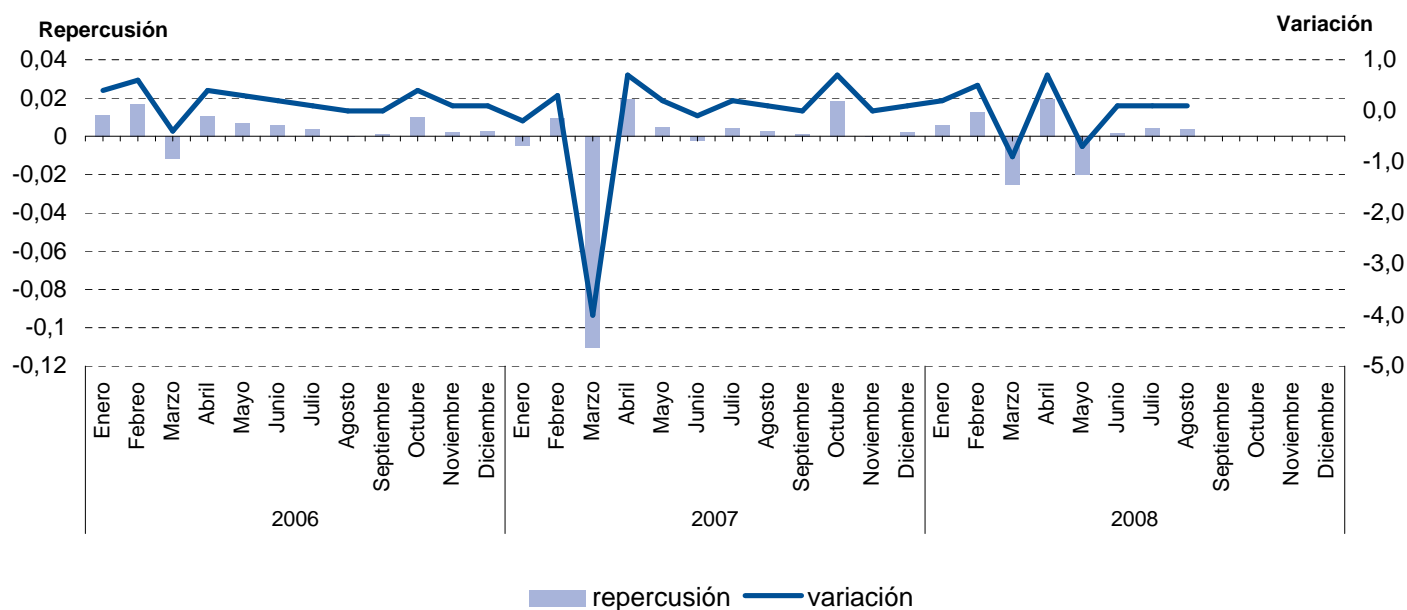


Boletín mensual de precios de consumo. Agosto 2008

6.6. Evolución del I.P.C. por meses según años de variación y repercusión para cada grupo Medicina

	2006			2007			2008		
	Indice	Variación	Repercusión	Indice	Variación	Repercusión	Indice	Variación	Repercusión
Enero	98,993	0,4	0,0109	100,616	-0,2	-0,0048	99,017	0,2	0,0059
Febrero	99,623	0,6	0,0168	100,956	0,3	0,0094	99,464	0,5	0,0126
Marzo	99,197	-0,4	-0,0114	96,946	-4,0	-0,1103	98,580	-0,9	-0,0249
Abril	99,587	0,4	0,0104	97,651	0,7	0,0194	99,267	0,7	0,0194
Mayo	99,841	0,3	0,0068	97,829	0,2	0,0049	98,570	-0,7	-0,0197
Junio	100,059	0,2	0,0058	97,746	-0,1	-0,0023	98,622	0,1	0,0015
Julio	100,194	0,1	0,0036	97,905	0,2	0,0044	98,768	0,1	0,0041
Agosto	100,185	0,0	-0,0002	98,000	0,1	0,0026	98,902	0,1	0,0038
Septiembre	100,227	0,0	0,0011	98,041	0,0	0,0011			
Octubre	100,614	0,4	0,0103	98,718	0,7	0,0186			
Noviembre	100,688	0,1	0,0020	98,725	0,0	0,0002			
Diciembre	100,791	0,1	0,0028	98,808	0,1	0,0023			

Evolución del IPC. Medicina

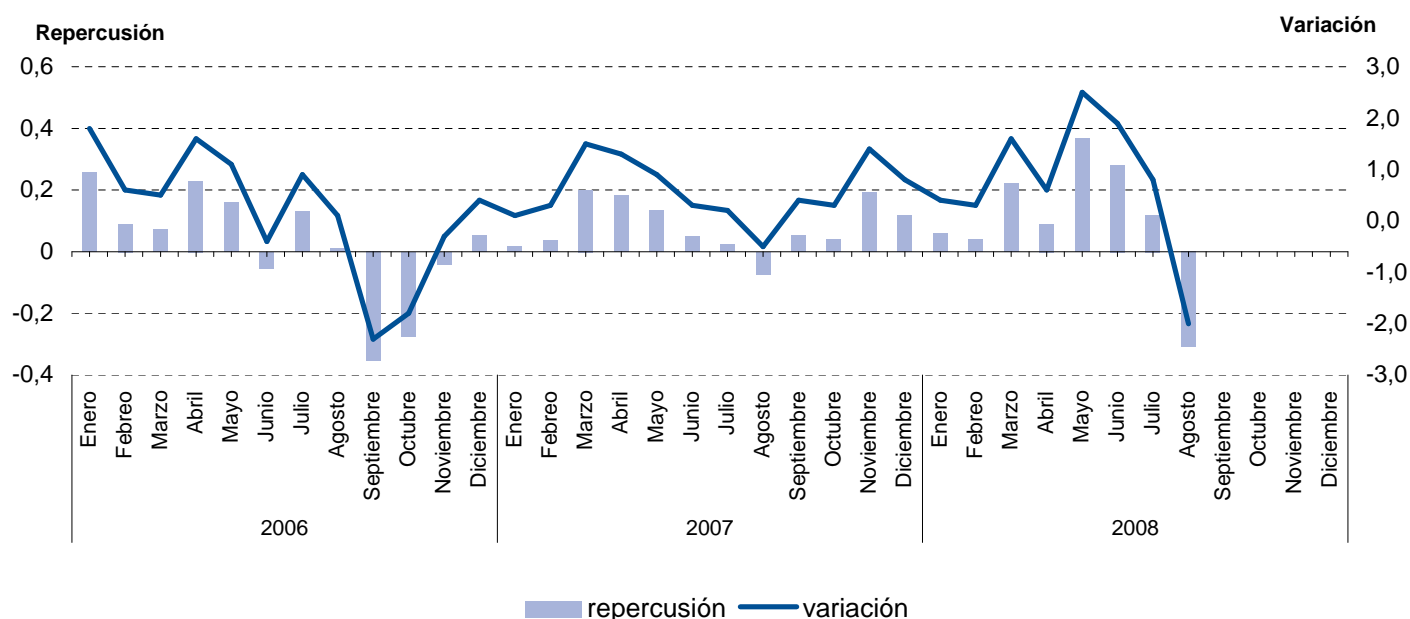


Boletín mensual de precios de consumo. Agosto 2008

6.7. Evolución del I.P.C. por meses según años de variación y repercusión para cada grupo Transportes

	2006			2007			2008		
	Indice	Variación	Repercusión	Indice	Variación	Repercusión	Indice	Variación	Repercusión
Enero	98,159	1,8	0,2559	98,465	0,1	0,0177	105,815	0,4	0,0584
Febrero	98,772	0,6	0,0905	98,734	0,3	0,0371	106,119	0,3	0,0408
Marzo	99,263	0,5	0,0725	100,183	1,5	0,1999	107,769	1,6	0,2216
Abril	100,817	1,6	0,2295	101,503	1,3	0,1821	108,443	0,6	0,0905
Mayo	101,889	1,1	0,1583	102,462	0,9	0,1323	111,175	2,5	0,3669
Junio	101,530	-0,4	-0,0530	102,812	0,3	0,0483	113,266	1,9	0,2808
Julio	102,416	0,9	0,1308	102,981	0,2	0,0233	114,157	0,8	0,1197
Agosto	102,490	0,1	0,0109	102,450	-0,5	-0,0733	111,863	-2,0	-0,3081
Septiembre	100,097	-2,3	-0,3534	102,834	0,4	0,0530			
Octubre	98,248	-1,8	-0,2731	103,126	0,3	0,0403			
Noviembre	97,982	-0,3	-0,0393	104,527	1,4	0,1933			
Diciembre	98,337	0,4	0,0524	105,380	0,8	0,1177			

Evolución del IPC. Transportes

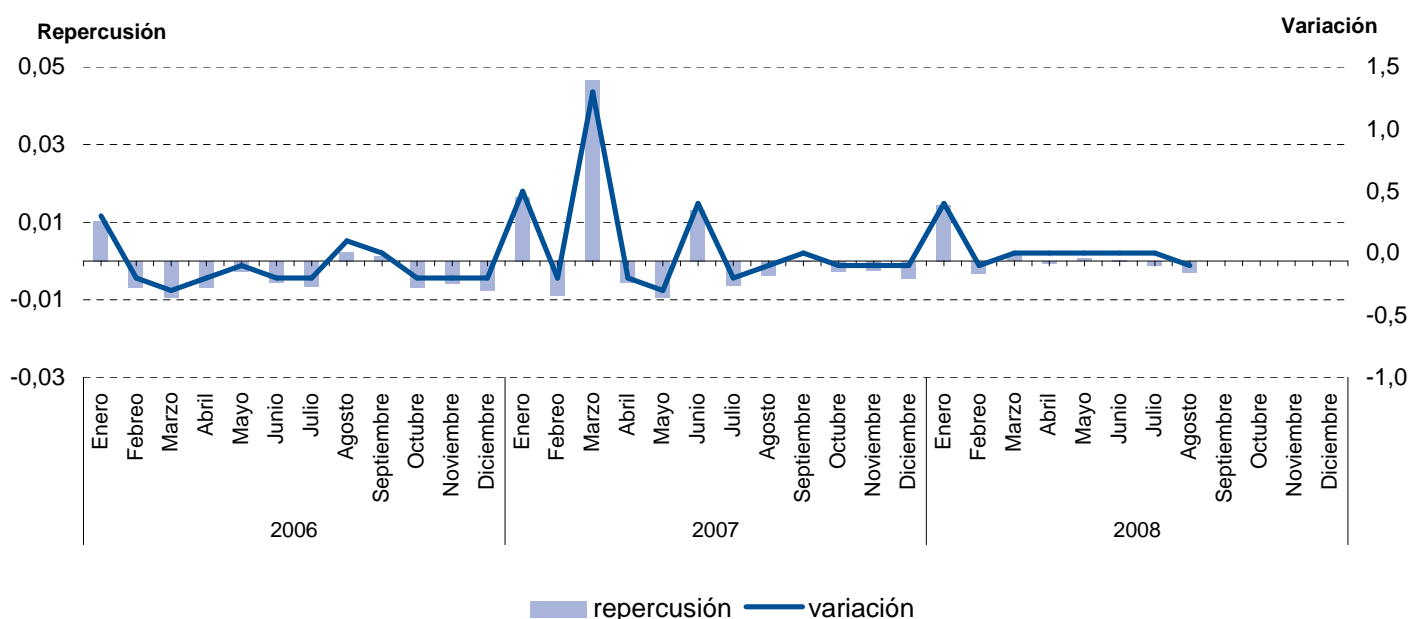


Boletín mensual de precios de consumo. Agosto 2008

6.8. Evolución del I.P.C. por meses según años de variación y repercusión para cada grupo Comunicaciones

	2006			2007			2008		
	Indice	Variación	Repercusión	Indice	Variación	Repercusión	Indice	Variación	Repercusión
Enero	100,860	0,3	0,0102	99,722	0,5	0,0164	100,586	0,4	0,0144
Febrero	100,657	-0,2	-0,0069	99,476	-0,2	-0,0089	100,497	-0,1	-0,0031
Marzo	100,382	-0,3	-0,0093	100,771	1,3	0,0467	100,537	0,0	0,0014
Abril	100,185	-0,2	-0,0067	100,616	-0,2	-0,0056	100,522	0,0	-0,0005
Mayo	100,107	-0,1	-0,0026	100,358	-0,3	-0,0093	100,538	0,0	0,0006
Junio	99,948	-0,2	-0,0054	100,720	0,4	0,0131	100,547	0,0	0,0003
Julio	99,754	-0,2	-0,0066	100,551	-0,2	-0,0061	100,519	0,0	-0,0010
Agosto	99,826	0,1	0,0024	100,450	-0,1	-0,0036	100,437	-0,1	-0,0029
Septiembre	99,864	0,0	0,0013	100,444	0,0	-0,0002			
Octubre	99,661	-0,2	-0,0069	100,370	-0,1	-0,0027			
Noviembre	99,490	-0,2	-0,0058	100,302	-0,1	-0,0025			
Diciembre	99,266	-0,2	-0,0076	100,178	-0,1	-0,0045			

Evolución del IPC. Comunicaciones

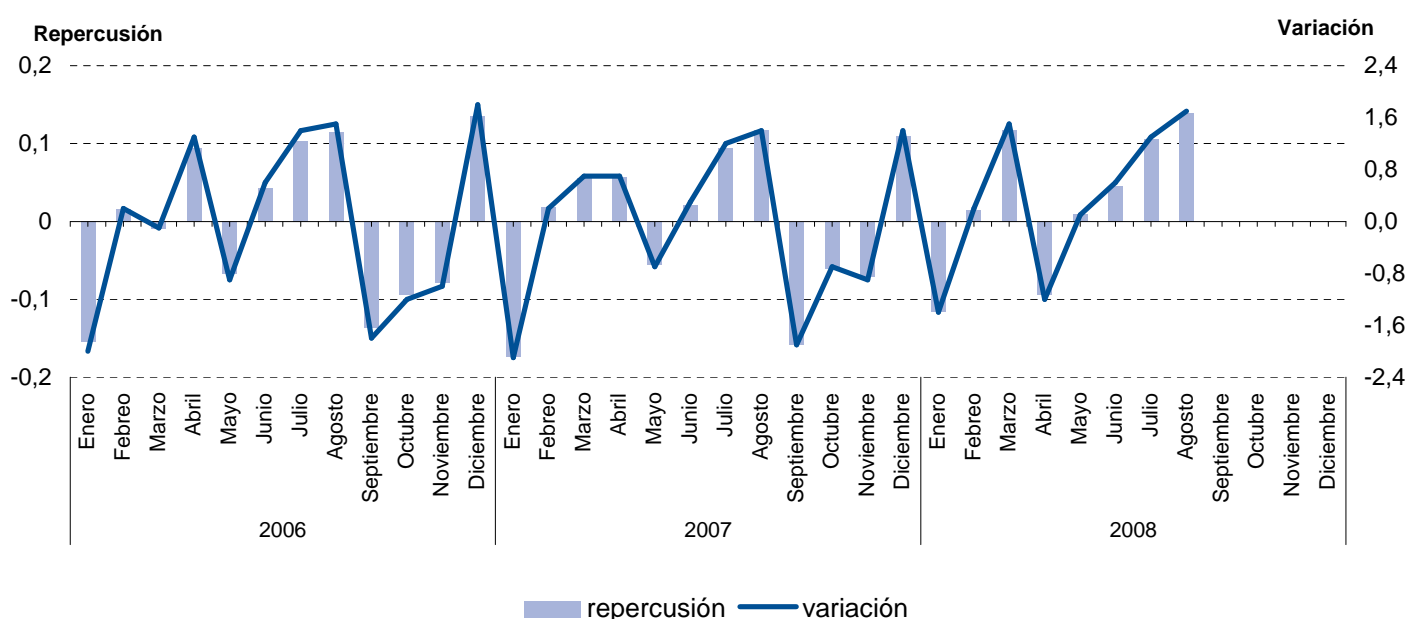


Boletín mensual de precios de consumo. Agosto 2008

6.9. Evolución del I.P.C. por meses según años de variación y repercusión para cada grupo Ocio y cultura

	2006			2007			2008		
	Indice	Variación	Repercusión	Indice	Variación	Repercusión	Indice	Variación	Repercusión
Enero	98,880	-2,0	-0,1542	98,307	-2,1	-0,1736	98,450	-1,4	-0,1157
Febrero	99,076	0,2	0,0148	98,529	0,2	0,0180	98,624	0,2	0,0141
Marzo	98,952	-0,1	-0,0093	99,211	0,7	0,0552	100,070	1,5	0,1175
Abril	100,192	1,3	0,0934	99,916	0,7	0,0571	98,909	-1,2	-0,0943
Mayo	99,302	-0,9	-0,0671	99,227	-0,7	-0,0558	99,015	0,1	0,0086
Junio	99,860	0,6	0,0420	99,488	0,3	0,0211	99,564	0,6	0,0446
Julio	101,227	1,4	0,1030	100,654	1,2	0,0945	100,869	1,3	0,1060
Agosto	102,754	1,5	0,1151	102,103	1,4	0,1174	102,576	1,7	0,1387
Septiembre	100,944	-1,8	-0,1364	100,157	-1,9	-0,1576			
Octubre	99,698	-1,2	-0,0939	99,406	-0,7	-0,0608			
Noviembre	98,666	-1,0	-0,0778	98,526	-0,9	-0,0713			
Diciembre	100,450	1,8	0,1344	99,874	1,4	0,1092			

Evolución del IPC. Ocio y cultura

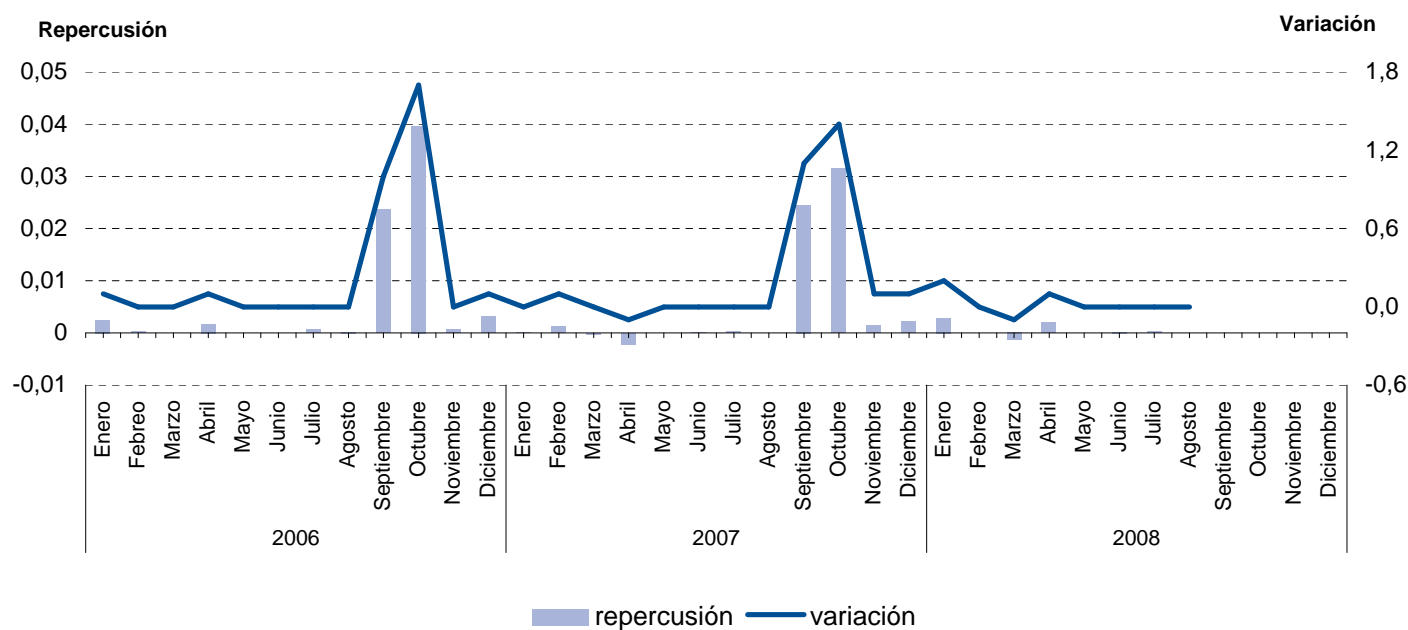


Boletín mensual de precios de consumo. Agosto 2008

6.10. Evolución del I.P.C. por meses según años de variación y repercusión para cada grupo Enseñanza

	2006			2007			2008		
	Indice	Variación	Repercusión	Indice	Variación	Repercusión	Indice	Variación	Repercusión
Enero	99,147	0,1	0,0025	102,110	0,0	0,0001	105,072	0,2	0,0029
Febrero	99,161	0,0	0,0003	102,166	0,1	0,0012	105,072	0,0	0,0000
Marzo	99,161	0,0	0,0000	102,156	0,0	-0,0002	105,001	-0,1	-0,0013
Abril	99,233	0,1	0,0017	102,058	-0,1	-0,0021	105,111	0,1	0,0020
Mayo	99,233	0,0	0,0000	102,058	0,0	0,0000	105,111	0,0	0,0000
Junio	99,233	0,0	0,0000	102,064	0,0	0,0001	105,120	0,0	0,0002
Julio	99,262	0,0	0,0007	102,080	0,0	0,0003	105,136	0,0	0,0003
Agosto	99,271	0,0	0,0002	102,080	0,0	0,0000	105,136	0,0	0,0000
Septiembre	100,271	1,0	0,0237	103,245	1,1	0,0245			
Octubre	101,947	1,7	0,0397	104,742	1,4	0,0315			
Noviembre	101,975	0,0	0,0007	104,808	0,1	0,0014			
Diciembre	102,106	0,1	0,0031	104,914	0,1	0,0022			

Evolución del IPC. Enseñanza

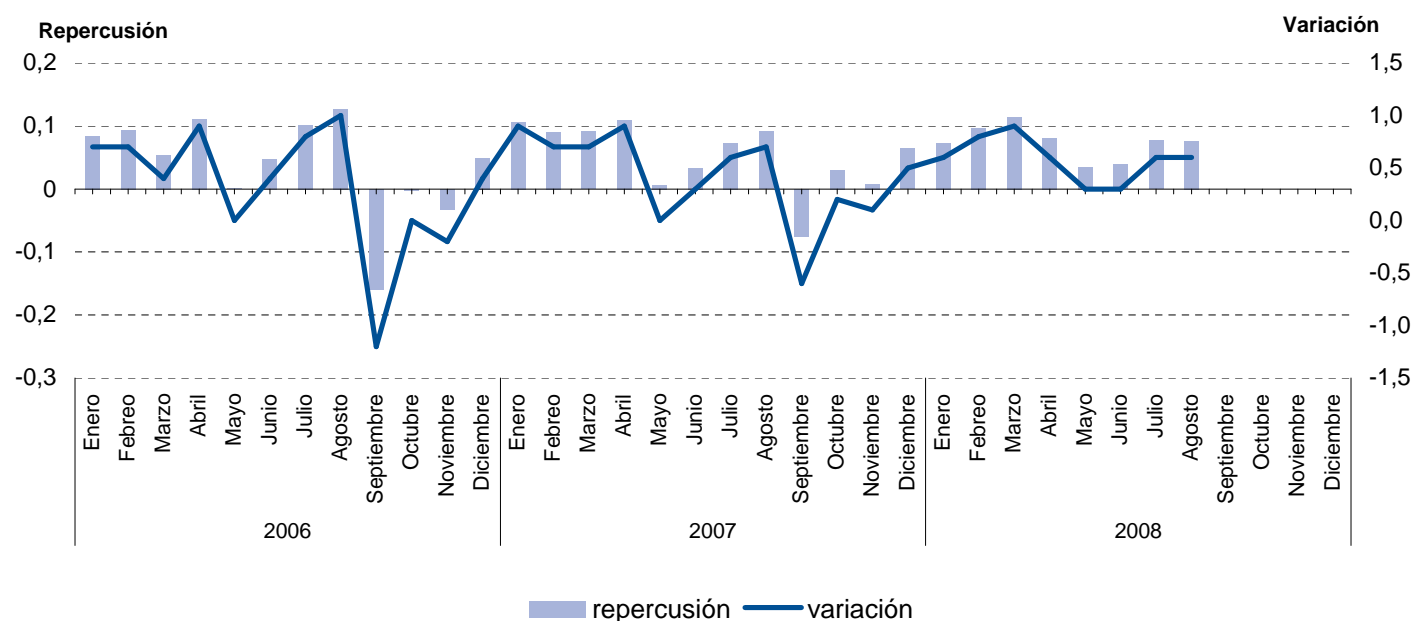


Boletín mensual de precios de consumo. Agosto 2008

6.11. Evolución del I.P.C. por meses según años de variación y repercusión para cada grupo Hoteles, cafés y restaurantes

	2006			2007			2008		
	Indice	Variación	Repercusión	Indice	Variación	Repercusión	Indice	Variación	Repercusión
Enero	97,741	0,7	0,0842	101,643	0,9	0,1063	106,517	0,6	0,0735
Febrero	98,465	0,7	0,0936	102,380	0,7	0,0904	107,328	0,8	0,0973
Marzo	98,886	0,4	0,0544	103,124	0,7	0,0913	108,284	0,9	0,1147
Abril	99,746	0,9	0,1112	104,021	0,9	0,1101	108,956	0,6	0,0806
Mayo	99,753	0,0	0,0009	104,070	0,0	0,0060	109,241	0,3	0,0342
Junio	100,120	0,4	0,0475	104,347	0,3	0,0340	109,567	0,3	0,0391
Julio	100,906	0,8	0,1016	104,941	0,6	0,0729	110,209	0,6	0,0770
Agosto	101,892	1,0	0,1275	105,685	0,7	0,0913	110,845	0,6	0,0763
Septiembre	100,662	-1,2	-0,1591	105,074	-0,6	-0,0750			
Octubre	100,649	0,0	-0,0017	105,317	0,2	0,0298			
Noviembre	100,403	-0,2	-0,0318	105,378	0,1	0,0075			
Diciembre	100,777	0,4	0,0484	105,904	0,5	0,0645			

Evolución del IPC. Hoteles, cafés y restaurantes

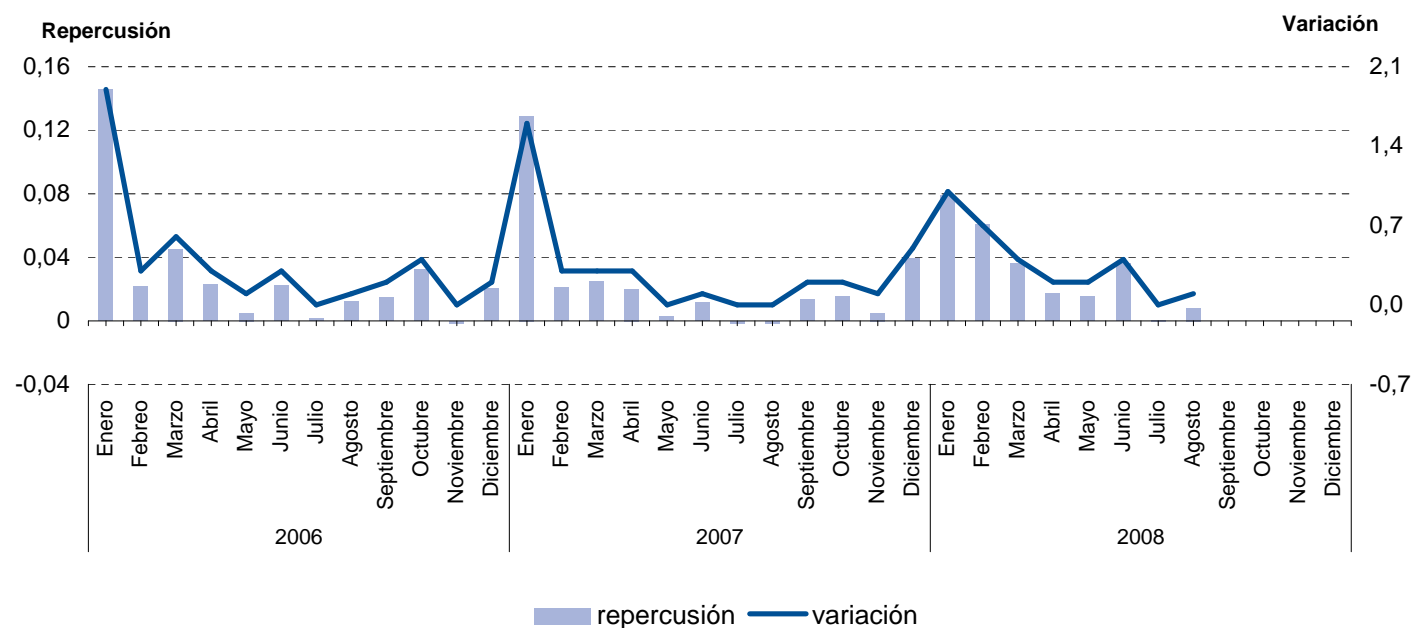


Boletín mensual de precios de consumo. Agosto 2008

6.12. Evolución del I.P.C. por meses según años de variación y repercusión para cada grupo Otros bienes y servicios

	2006			2007			2008		
	Indice	Variación	Repercusión	Indice	Variación	Repercusión	Indice	Variación	Repercusión
Enero	98,631	1,9	0,1456	102,715	1,6	0,1289	105,660	1,0	0,0787
Febrero	98,896	0,3	0,0214	102,987	0,3	0,0210	106,435	0,7	0,0606
Marzo	99,454	0,6	0,0450	103,306	0,3	0,0247	106,895	0,4	0,0360
Abril	99,737	0,3	0,0228	103,566	0,3	0,0201	107,115	0,2	0,0172
Mayo	99,795	0,1	0,0047	103,601	0,0	0,0027	107,311	0,2	0,0153
Junio	100,069	0,3	0,0221	103,751	0,1	0,0116	107,773	0,4	0,0361
Julio	100,089	0,0	0,0016	103,734	0,0	-0,0013	107,781	0,0	0,0006
Agosto	100,239	0,1	0,0121	103,714	0,0	-0,0015	107,883	0,1	0,0080
Septiembre	100,422	0,2	0,0147	103,887	0,2	0,0134			
Octubre	100,820	0,4	0,0321	104,083	0,2	0,0152			
Noviembre	100,799	0,0	-0,0017	104,146	0,1	0,0049			
Diciembre	101,050	0,2	0,0202	104,654	0,5	0,0393			

Evolución del IPC. Otros bienes y servicios



Boletín mensual de precios de consumo. Agosto 2008

7.1. Evolución del I.P.C. por años y meses según rubricas para cada grupo Alimentos y bebidas no alcohólicas

	Cereales y derivados		Pan		Carne de vacuno		Carne de ovino	
	Indice	T1-12 (*)	Indice	T1-12 (*)	Indice	T1-12 (*)	Indice	T1-12 (*)
2006 Enero	107,373	9,2	116,937	22,8	105,518	18,9	98,679	-0,4
Febrero	107,859	10,9	117,864	22,8	105,521	19,2	92,447	2,8
Marzo	108,747	11,1	117,652	22,8	105,767	18,5	92,785	7,0
Abril	109,746	12,0	118,365	23,2	106,194	19,0	91,193	3,7
Mayo	110,814	12,1	118,494	23,3	105,974	18,6	91,620	5,1
Junio	111,410	13,0	118,171	22,3	105,582	18,7	92,611	6,2
Julio	111,600	14,2	118,532	22,5	105,323	17,9	95,735	4,9
Agosto	100,094	2,8	100,140	3,3	99,606	11,8	105,426	10,1
Septiembre	100,220	2,5	100,820	3,7	101,668	12,1	112,386	8,9
Octubre	99,778	2,0	101,036	4,1	103,209	13,2	107,694	0,0
Noviembre	99,518	0,1	101,258	4,3	103,391	11,6	102,174	-12,8
Diciembre	99,878	1,3	100,865	3,9	104,219	9,5	103,804	-14,7
2007 Enero	100,857	-6,1	103,922	-11,1	104,365	-1,1	96,194	-2,5
Febrero	101,709	-5,7	105,707	-10,3	104,567	-0,9	89,594	-3,1
Marzo	101,533	-6,6	106,586	-9,4	104,512	-1,2	88,324	-4,8
Abril	101,426	-7,6	106,630	-9,9	104,311	-1,8	88,820	-2,6
Mayo	101,730	-8,2	106,840	-9,8	104,269	-1,6	88,750	-3,1
Junio	101,817	-8,6	106,194	-10,1	103,379	-2,1	90,293	-2,5
Julio	101,780	-8,8	106,523	-10,1	102,613	-2,6	93,279	-2,6
Agosto	102,216	2,1	106,647	6,5	101,619	2,0	97,341	-7,7
Septiembre	103,730	3,5	110,542	9,6	103,191	1,5	103,044	-8,3
Octubre	104,257	4,5	114,790	13,6	104,126	0,9	103,011	-4,3
Noviembre	105,136	5,6	115,260	13,8	104,613	1,2	106,492	4,2
Diciembre	105,523	5,7	115,980	15,0	104,927	0,7	109,778	5,8
2008 Enero	107,373	6,5	116,937	12,5	105,518	1,1	98,679	2,6
Febrero	107,859	6,0	117,864	11,5	105,521	0,9	92,447	3,2
Marzo	108,747	7,1	117,652	10,4	105,767	1,2	92,785	5,1
Abril	109,746	8,2	118,365	11,0	106,194	1,8	91,193	2,7
Mayo	110,814	8,9	118,494	10,9	105,974	1,6	91,620	3,2
Junio	111,410	9,4	118,171	11,3	105,582	2,1	92,611	2,6
Julio	111,600	9,6	118,532	11,3	105,323	2,6	95,735	2,6
Agosto	112,917	10,5	118,533	11,1	105,550	3,9	100,847	3,6
Septiembre								
Octubre								
Noviembre								
Diciembre								

(*) T1-12 Tasa de variación sobre igual periodo año anterior.

Boletín mensual de precios de consumo. Agosto 2008

7.1. Evolución del I.P.C. por años y meses según rubricas para cada grupo Alimentos y bebidas no alcohólicas

	Carne de porcino		Carne de ave		Otras carnes		Pescado fresco y congelado	
	Indice	T1-12 (*)	Indice	T1-12 (*)	Indice	T1-12 (*)	Indice	T1-12 (*)
2006 Enero	102,083	9,4	112,269	13,9	103,948	7,5	114,944	13,1
Febrero	101,844	9,1	110,477	11,5	104,282	7,9	107,490	11,6
Marzo	102,256	9,8	110,483	13,0	104,468	7,4	103,738	11,5
Abril	102,412	10,1	112,700	10,2	105,135	8,0	103,239	11,2
Mayo	102,800	11,1	113,909	10,1	105,017	7,8	100,254	11,4
Junio	104,180	11,1	114,539	13,2	104,995	7,3	105,884	15,1
Julio	104,450	9,1	113,984	16,3	105,199	7,9	103,506	15,3
Agosto	101,889	6,2	103,236	4,4	100,350	2,6	98,488	6,8
Septiembre	102,864	7,0	100,491	3,4	100,656	2,3	101,156	7,8
Octubre	102,243	8,2	101,103	7,1	101,053	2,4	99,294	4,4
Noviembre	101,596	7,1	103,170	13,1	101,451	3,0	100,929	3,6
Diciembre	101,445	5,9	103,907	10,7	101,226	2,5	106,587	4,9
2007 Enero	101,522	-0,5	102,435	-8,8	101,293	-2,6	107,908	-6,1
Febrero	100,492	-1,3	101,314	-8,3	101,500	-2,7	100,676	-6,3
Marzo	100,244	-2,0	102,786	-7,0	101,622	-2,7	100,702	-2,9
Abril	99,886	-2,5	107,691	-4,4	102,042	-2,9	101,298	-1,9
Mayo	99,934	-2,8	110,426	-3,1	102,111	-2,8	97,754	-2,5
Junio	101,323	-2,7	107,795	-5,9	102,143	-2,7	99,932	-5,6
Julio	103,204	-1,2	107,502	-5,7	102,136	-2,9	100,078	-3,3
Agosto	101,454	-0,4	107,266	3,9	102,098	1,7	101,215	2,8
Septiembre	102,845	0,0	110,079	9,5	102,540	1,9	100,988	-0,2
Octubre	102,055	-0,2	113,288	12,1	103,141	2,1	100,873	1,6
Noviembre	101,548	0,0	114,004	10,5	103,353	1,9	102,331	1,4
Diciembre	101,987	0,5	112,754	8,5	103,366	2,1	109,359	2,6
2008 Enero	102,083	0,6	112,269	9,6	103,948	2,6	114,944	6,5
Febrero	101,844	1,3	110,477	9,0	104,282	2,7	107,490	6,8
Marzo	102,256	2,0	110,483	7,5	104,468	2,8	103,738	3,0
Abril	102,412	2,5	112,700	4,7	105,135	3,0	103,239	1,9
Mayo	102,800	2,9	113,909	3,2	105,017	2,8	100,254	2,6
Junio	104,180	2,8	114,539	6,3	104,995	2,8	105,884	6,0
Julio	104,450	1,2	113,984	6,0	105,199	3,0	103,506	3,4
Agosto	105,038	3,5	114,508	6,8	105,577	3,4	101,012	-0,2
Septiembre								
Octubre								
Noviembre								
Diciembre								

(*) T1-12 Tasa de variación sobre igual periodo año anterior.

Boletín mensual de precios de consumo. Agosto 2008

7.1. Evolución del I.P.C. por años y meses según rubricas para cada grupo

Alimentos y bebidas no alcohólicas

	Crustáceos, moluscos y preparados de pescado		Huevos		Leche		Productos lácteos	
	Indice	T1-12 (*)	Indice	T1-12 (*)	Indice	T1-12 (*)	Indice	T1-12 (*)
2006 Enero	105,218	8,0	114,349	13,5	130,288	35,1	111,275	12,8
Febrero	105,197	8,1	114,685	15,1	128,724	33,0	111,718	13,4
Marzo	104,912	8,9	115,323	18,7	128,063	32,2	112,093	13,5
Abril	105,012	9,3	115,323	17,6	127,351	31,7	111,841	13,6
Mayo	105,737	10,1	114,942	17,5	126,364	29,6	111,856	13,0
Junio	106,766	10,8	115,778	18,7	127,163	31,0	111,146	12,6
Julio	105,414	9,9	116,535	20,9	126,119	29,3	111,387	12,2
Agosto	100,417	5,7	99,748	2,6	100,367	3,2	99,588	0,2
Septiembre	100,623	5,0	99,509	1,8	100,654	3,3	99,682	0,2
Octubre	100,625	4,9	101,353	3,6	100,943	3,5	99,953	0,9
Noviembre	100,784	3,8	102,100	4,1	100,765	2,8	100,238	0,5
Diciembre	101,606	3,5	104,105	6,0	100,177	2,1	100,719	0,0
2007 Enero	101,658	-3,4	102,996	-9,9	100,812	-22,6	101,230	-9,0
Febrero	101,551	-3,5	103,811	-9,5	101,385	-21,2	101,581	-9,1
Marzo	101,826	-2,9	103,589	-10,2	100,998	-21,1	101,922	-9,1
Abril	101,961	-2,9	103,836	-10,0	101,126	-20,6	101,601	-9,2
Mayo	102,167	-3,4	103,535	-9,9	100,810	-20,2	101,913	-8,9
Junio	102,695	-3,8	104,322	-9,9	101,792	-20,0	101,983	-8,2
Julio	103,099	-2,2	103,479	-11,2	102,809	-18,5	101,722	-8,7
Agosto	103,542	3,1	103,339	3,6	104,171	3,8	101,323	1,7
Septiembre	103,270	2,6	109,874	10,4	112,384	11,7	101,737	2,1
Octubre	102,929	2,3	112,392	10,9	126,388	25,2	108,067	8,1
Noviembre	103,144	2,3	113,547	11,2	130,570	29,6	109,833	9,6
Diciembre	103,631	2,0	114,055	9,6	131,431	31,2	110,662	9,9
2008 Enero	105,218	3,5	114,349	11,0	130,288	29,2	111,275	9,9
Febrero	105,197	3,6	114,685	10,5	128,724	27,0	111,718	10,0
Marzo	104,912	3,0	115,323	11,3	128,063	26,8	112,093	10,0
Abril	105,012	3,0	115,323	11,1	127,351	25,9	111,841	10,1
Mayo	105,737	3,5	114,942	11,0	126,364	25,3	111,856	9,8
Junio	106,766	4,0	115,778	11,0	127,163	24,9	111,146	9,0
Julio	105,414	2,2	116,535	12,6	126,119	22,7	111,387	9,5
Agosto	105,678	2,1	118,015	14,2	126,181	21,1	111,111	9,7
Septiembre								
Octubre								
Noviembre								
Diciembre								

(*) T1-12 Tasa de variación sobre igual periodo año anterior.

Boletín mensual de precios de consumo. Agosto 2008

7.1. Evolución del I.P.C. por años y meses según rubricas para cada grupo Alimentos y bebidas no alcohólicas

	Aceites y grasas		Frutas frescas		Frutas en conservas y frutos secos		Legumbres y hortalizas frescas	
	Indice	T1-12 (*)	Indice	T1-12 (*)	Indice	T1-12 (*)	Indice	T1-12 (*)
2006 Enero	82,501	12,1	107,638	7,4	101,210	6,1	109,132	14,5
Febrero	83,802	13,8	108,612	7,9	101,231	5,3	108,321	9,8
Marzo	84,241	10,4	109,868	8,1	101,966	5,9	108,807	6,6
Abril	83,509	3,6	110,952	8,7	102,433	5,4	108,209	5,2
Mayo	83,304	4,1	111,584	8,5	102,619	5,6	108,367	5,2
Junio	84,451	5,0	111,559	9,2	102,833	4,9	108,591	6,0
Julio	84,837	7,5	112,040	10,9	102,874	5,1	108,691	6,4
Agosto	96,445	22,4	99,417	-1,6	100,548	2,6	99,836	-3,0
Septiembre	95,225	20,6	99,827	-1,0	100,880	2,6	100,215	-3,2
Octubre	94,935	17,3	100,295	-0,5	99,668	0,7	100,831	-2,9
Noviembre	93,346	8,2	100,589	-0,2	99,420	0,7	101,743	-1,7
Diciembre	91,807	-3,3	100,665	-0,5	99,159	-0,2	102,215	-0,8
2007 Enero	84,256	2,1	100,753	-6,4	99,608	-1,6	102,861	-5,7
Febrero	83,232	-0,7	100,844	-7,2	99,280	-1,9	103,368	-4,6
Marzo	83,484	-0,9	100,876	-8,2	100,204	-1,7	103,459	-4,9
Abril	82,898	-0,7	101,093	-8,9	100,006	-2,4	104,543	-3,4
Mayo	82,751	-0,7	101,801	-8,8	99,892	-2,7	104,842	-3,3
Junio	81,997	-2,9	103,492	-7,2	99,455	-3,3	105,637	-2,7
Julio	81,085	-4,4	103,974	-7,2	100,207	-2,6	106,274	-2,2
Agosto	81,203	-15,8	104,540	5,2	100,040	-0,5	106,456	6,6
Septiembre	80,837	-15,1	104,926	5,1	99,965	-0,9	106,829	6,6
Octubre	82,506	-13,1	105,511	5,2	101,077	1,4	107,193	6,3
Noviembre	83,536	-10,5	106,250	5,6	100,963	1,6	108,086	6,2
Diciembre	83,111	-9,5	106,847	6,1	101,424	2,3	108,920	6,6
2008 Enero	82,501	-2,1	107,638	6,8	101,210	1,6	109,132	6,1
Febrero	83,802	0,7	108,612	7,7	101,231	2,0	108,321	4,8
Marzo	84,241	0,9	109,868	8,9	101,966	1,8	108,807	5,2
Abril	83,509	0,7	110,952	9,8	102,433	2,4	108,209	3,5
Mayo	83,304	0,7	111,584	9,6	102,619	2,7	108,367	3,4
Junio	84,451	3,0	111,559	7,8	102,833	3,4	108,591	2,8
Julio	84,837	4,6	112,040	7,8	102,874	2,7	108,691	2,3
Agosto	84,775	4,4	112,573	7,7	102,862	2,8	108,733	2,1
Septiembre								
Octubre								
Noviembre								
Diciembre								

(*) T1-12 Tasa de variación sobre igual periodo año anterior.

Boletín mensual de precios de consumo. Agosto 2008

7.1. Evolución del I.P.C. por años y meses según rubricas para cada grupo Alimentos y bebidas no alcohólicas

	Preparados de legumbres y hortalizas		Patatas y sus preparados		Café, cacao e infusiones		Azúcar	
	Indice	T1-12 (*)	Indice	T1-12 (*)	Indice	T1-12 (*)	Indice	T1-12 (*)
2006 Enero	111,178	13,3	106,964	23,2	105,242	11,9	101,412	-0,2
Febrero	112,283	14,4	106,879	23,6	107,216	14,4	101,918	0,7
Marzo	112,828	15,8	105,846	21,3	107,510	13,3	101,867	1,5
Abril	113,543	16,2	109,117	24,7	105,590	11,4	101,771	2,2
Mayo	113,828	16,5	113,887	22,4	106,081	11,6	101,490	0,8
Junio	114,266	16,2	122,516	39,5	106,624	12,3	102,465	1,6
Julio	114,079	15,7	118,086	44,5	108,302	13,3	101,493	0,5
Agosto	100,174	1,2	103,914	28,6	100,945	5,5	100,228	-0,7
Septiembre	100,268	1,2	101,637	25,4	100,841	3,7	99,916	-0,9
Octubre	101,303	2,6	101,299	25,9	100,545	4,1	99,776	-1,0
Noviembre	100,283	1,6	104,307	27,2	101,159	4,6	99,821	-0,9
Diciembre	101,104	2,7	105,719	26,6	101,449	4,2	98,895	-2,1
2007 Enero	101,716	-8,5	108,959	1,9	101,904	-3,2	98,937	-2,4
Febrero	101,490	-9,6	113,828	6,5	102,094	-4,8	100,923	-1,0
Marzo	102,364	-9,3	114,789	8,4	102,802	-4,4	101,063	-0,8
Abril	103,400	-8,9	116,462	6,7	104,235	-1,3	101,251	-0,5
Mayo	103,476	-9,1	120,022	5,4	103,734	-2,2	101,761	0,3
Junio	103,871	-9,1	114,387	-6,6	104,265	-2,2	100,739	-1,7
Julio	104,029	-8,8	114,077	-3,4	104,544	-3,5	101,134	-0,4
Agosto	104,248	4,1	110,377	6,2	104,954	4,0	101,231	1,0
Septiembre	106,291	6,0	106,938	5,2	105,420	4,5	100,271	0,4
Octubre	107,629	6,2	105,505	4,2	104,812	4,2	101,121	1,3
Noviembre	108,239	7,9	106,129	1,7	104,875	3,7	101,844	2,0
Diciembre	109,526	8,3	106,324	0,6	105,365	3,9	102,245	3,4
2008 Enero	111,178	9,3	106,964	-1,8	105,242	3,3	101,412	2,5
Febrero	112,283	10,6	106,879	-6,1	107,216	5,0	101,918	1,0
Marzo	112,828	10,2	105,846	-7,8	107,510	4,6	101,867	0,8
Abril	113,543	9,8	109,117	-6,3	105,590	1,3	101,771	0,5
Mayo	113,828	10,0	113,887	-5,1	106,081	2,3	101,490	-0,3
Junio	114,266	10,0	122,516	7,1	106,624	2,3	102,465	1,7
Julio	114,079	9,7	118,086	3,5	108,302	3,6	101,493	0,4
Agosto	113,023	8,4	113,369	2,7	107,879	2,8	102,147	0,9
Septiembre								
Octubre								
Noviembre								
Diciembre								

(*) T1-12 Tasa de variación sobre igual periodo año anterior.

Boletín mensual de precios de consumo. Agosto 2008

7.1. Evolución del I.P.C. por años y meses según rubricas para cada grupo Alimentos y bebidas no alcohólicas

	Otros preparados alimenticios		Agua mineral, refrescos y zumos	
	Indice	T1-12 (*)	Indice	T1-12 (*)
2006 Enero	105,626	9,5	102,427	4,6
Febrero	107,042	10,7	105,227	9,3
Marzo	108,279	11,3	105,850	7,8
Abril	109,175	12,2	105,169	8,0
Mayo	110,067	13,2	105,937	7,9
Junio	111,344	14,6	106,279	8,2
Julio	111,610	15,0	106,207	8,3
Agosto	100,474	3,8	100,521	1,6
Septiembre	100,719	4,1	100,022	1,3
Octubre	101,288	5,6	99,815	1,8
Noviembre	101,725	5,4	100,619	2,2
Diciembre	102,293	4,9	100,986	2,6
2007 Enero	102,225	-3,2	101,179	-1,2
Febrero	102,129	-4,6	101,444	-3,6
Marzo	102,626	-5,2	102,165	-3,5
Abril	102,608	-6,0	101,025	-3,9
Mayo	103,782	-5,7	101,241	-4,4
Junio	103,922	-6,7	100,742	-5,2
Julio	104,179	-6,7	101,368	-4,6
Agosto	103,615	3,1	101,320	0,8
Septiembre	103,548	2,8	100,775	0,8
Octubre	104,795	3,5	101,557	1,7
Noviembre	104,681	2,9	101,970	1,3
Diciembre	105,094	2,7	101,684	0,7
2008 Enero	105,626	3,3	102,427	1,2
Febrero	107,042	4,8	105,227	3,7
Marzo	108,279	5,5	105,850	3,6
Abril	109,175	6,4	105,169	4,1
Mayo	110,067	6,1	105,937	4,6
Junio	111,344	7,1	106,279	5,5
Julio	111,610	7,1	106,207	4,8
Agosto	111,498	7,6	106,227	4,8
Septiembre				
Octubre				
Noviembre				
Diciembre				

(*) T1-12 Tasa de variación sobre igual periodo año anterior.

Boletín mensual de precios de consumo. Agosto 2008

7.2. Evolución del I.P.C. por años y meses según rubricas para cada grupo Bebidas alcohólicas y tabaco

	Bebidas alcohólicas		Tabaco	
	Indice	T1-12 (*)	Indice	T1-12 (*)
2006 Enero	105,606	8,0	111,990	18,2
Febrero	106,224	8,5	112,992	19,1
Marzo	107,057	9,5	113,037	19,1
Abril	107,260	9,9	113,092	14,0
Mayo	107,396	10,5	113,098	14,0
Junio	107,561	10,7	113,104	13,5
Julio	107,194	10,4	113,104	13,4
Agosto	99,949	2,1	100,645	0,9
Septiembre	100,541	3,0	100,645	0,0
Octubre	100,549	2,4	100,780	0,1
Noviembre	100,400	2,3	101,071	0,4
Diciembre	100,743	1,9	101,945	1,2
2007 Enero	101,459	-3,9	108,933	-2,7
Febrero	101,882	-4,1	109,063	-3,5
Marzo	102,425	-4,3	109,080	-3,5
Abril	102,595	-4,3	109,180	-3,5
Mayo	103,082	-4,0	109,190	-3,5
Junio	102,999	-4,2	109,244	-3,4
Julio	103,588	-3,4	109,252	-3,4
Agosto	103,100	3,2	109,257	8,6
Septiembre	103,005	2,5	109,257	8,6
Octubre	103,481	2,9	109,257	8,4
Noviembre	103,837	3,4	109,257	8,1
Diciembre	104,076	3,3	109,257	7,2
2008 Enero	105,606	4,1	111,990	2,8
Febrero	106,224	4,3	112,992	3,6
Marzo	107,057	4,5	113,037	3,6
Abril	107,260	4,5	113,092	3,6
Mayo	107,396	4,2	113,098	3,6
Junio	107,561	4,4	113,104	3,5
Julio	107,194	3,5	113,104	3,5
Agosto	107,581	4,3	113,104	3,5
Septiembre				
Octubre				
Noviembre				
Diciembre				

(*) T1-12 Tasa de variación sobre igual periodo año anterior.

Boletín mensual de precios de consumo. Agosto 2008

7.3. Evolución del I.P.C. por años y meses según rubricas para cada grupo Vestido y calzado

	Prendas de vestir hombres		Prendas de vestir mujer		Prendas de vestir niño y bebe		Complementos y reparaciones de prendas de vestir	
	Indice	T1-12 (*)	Indice	T1-12 (*)	Indice	T1-12 (*)	Indice	T1-12 (*)
2006 Enero	96,452	2,9	94,035	0,9	93,745	-0,1	92,594	-0,2
Febrero	95,949	2,8	93,713	0,5	92,526	-0,1	91,904	-2,8
Marzo	99,568	1,6	96,545	2,0	96,249	2,3	95,423	-3,1
Abril	102,656	0,5	105,821	3,1	110,194	4,6	96,934	-2,6
Mayo	102,631	-0,1	106,612	3,3	110,678	4,7	97,183	-2,6
Junio	102,219	0,3	105,520	2,8	109,763	4,0	96,869	-2,2
Julio	95,951	2,0	94,064	0,6	93,712	1,3	92,971	-2,3
Agosto	93,341	-0,3	94,018	0,6	92,687	0,6	97,337	2,5
Septiembre	99,247	0,2	96,441	1,4	96,614	0,3	101,091	0,7
Octubre	105,199	1,1	106,217	1,0	104,593	0,0	102,485	1,7
Noviembre	107,353	0,6	108,048	1,6	106,190	0,9	102,505	1,7
Diciembre	106,357	1,0	106,834	1,4	106,028	0,9	102,505	1,7
2007 Enero	94,929	-1,6	93,662	-0,4	95,180	1,5	90,764	-2,0
Febrero	94,474	-1,5	93,491	-0,2	94,145	1,7	90,495	-1,5
Marzo	99,179	-0,4	96,052	-0,5	96,443	0,2	93,660	-1,8
Abril	103,143	0,5	104,933	-0,8	109,129	-1,0	94,301	-2,7
Mayo	103,268	0,6	105,704	-0,9	109,620	-1,0	94,342	-2,9
Junio	102,775	0,5	104,649	-0,8	109,192	-0,5	94,061	-2,9
Julio	96,374	0,4	94,176	0,1	92,826	-0,9	90,589	-2,6
Agosto	95,920	2,8	93,596	-0,4	92,310	-0,4	89,700	-7,8
Septiembre	101,036	1,8	96,122	-0,3	96,122	-0,5	96,024	-5,0
Octubre	106,944	1,7	106,578	0,3	103,729	-0,8	101,350	-1,1
Noviembre	108,624	1,2	109,161	1,0	104,780	-1,3	103,521	1,0
Diciembre	108,187	1,7	107,982	1,1	104,560	-1,4	103,634	1,1
2008 Enero	96,452	1,6	94,035	0,4	93,745	-1,5	92,594	2,0
Febrero	95,949	1,6	93,713	0,2	92,526	-1,7	91,904	1,6
Marzo	99,568	0,4	96,545	0,5	96,249	-0,2	95,423	1,9
Abril	102,656	-0,5	105,821	0,8	110,194	1,0	96,934	2,8
Mayo	102,631	-0,6	106,612	0,9	110,678	1,0	97,183	3,0
Junio	102,219	-0,5	105,520	0,8	109,763	0,5	96,869	3,0
Julio	95,951	-0,4	94,064	-0,1	93,712	1,0	92,971	2,6
Agosto	95,767	-0,2	93,348	-0,3	92,346	0,0	93,233	3,9
Septiembre								
Octubre								
Noviembre								
Diciembre								

(*) T1-12 Tasa de variación sobre igual periodo año anterior.

Boletín mensual de precios de consumo. Agosto 2008

7.3. Evolución del I.P.C. por años y meses según rubricas para cada grupo Vestido y calzado

	Calzado de hombre		Calzado de mujer		Calzado de niño		Reparación de calzado	
	Indice	T1-12 (*)	Indice	T1-12 (*)	Indice	T1-12 (*)	Indice	T1-12 (*)
2006 Enero	99,987	5,2	98,079	3,8	98,203	4,3	107,670	18,6
Febrero	99,654	5,0	97,264	3,5	98,069	4,4	109,344	19,5
Marzo	101,993	5,5	100,421	5,2	101,567	3,6	110,433	18,5
Abril	105,805	6,0	108,621	3,9	105,308	5,3	111,841	18,6
Mayo	106,379	5,0	109,608	4,8	106,344	3,9	111,841	18,2
Junio	106,111	4,6	109,009	4,2	105,970	3,7	111,841	18,2
Julio	101,007	5,7	98,194	4,2	98,755	2,9	112,016	18,5
Agosto	96,655	1,3	94,611	1,4	96,249	1,4	100,214	6,0
Septiembre	99,166	1,2	95,604	0,7	98,957	1,5	100,214	5,9
Octubre	103,060	1,6	102,631	1,3	103,147	1,6	101,104	5,7
Noviembre	104,143	1,7	103,608	1,6	103,636	0,9	101,104	5,4
Diciembre	103,467	0,9	103,391	1,7	103,011	0,2	101,731	5,1
2007 Enero	98,551	-1,4	95,628	-2,5	96,913	-1,3	102,442	-4,9
Febrero	98,029	-1,6	95,355	-2,0	95,226	-2,9	102,673	-6,1
Marzo	100,738	-1,2	97,943	-2,5	99,886	-1,7	104,694	-5,2
Abril	103,771	-1,9	106,517	-1,9	104,036	-1,2	105,314	-5,8
Mayo	104,589	-1,7	107,611	-1,8	105,143	-1,1	105,314	-5,8
Junio	104,211	-1,8	107,611	-1,3	104,274	-1,6	105,446	-5,7
Julio	99,353	-1,6	97,742	-0,5	96,877	-1,9	105,897	-5,5
Agosto	98,739	2,2	96,669	2,2	96,738	0,5	105,897	5,7
Septiembre	102,138	3,0	98,900	3,4	100,749	1,8	105,897	5,7
Octubre	104,917	1,8	104,833	2,1	103,194	0,0	107,142	6,0
Noviembre	105,247	1,1	106,070	2,4	103,995	0,3	107,174	6,0
Diciembre	105,292	1,8	105,508	2,0	103,995	1,0	107,218	5,4
2008 Enero	99,987	1,5	98,079	2,6	98,203	1,3	107,670	5,1
Febrero	99,654	1,7	97,264	2,0	98,069	3,0	109,344	6,5
Marzo	101,993	1,2	100,421	2,5	101,567	1,7	110,433	5,5
Abril	105,805	2,0	108,621	2,0	105,308	1,2	111,841	6,2
Mayo	106,379	1,7	109,608	1,9	106,344	1,1	111,841	6,2
Junio	106,111	1,8	109,009	1,3	105,970	1,6	111,841	6,1
Julio	101,007	1,7	98,194	0,5	98,755	1,9	112,016	5,8
Agosto	100,434	1,7	97,577	0,9	98,681	2,0	112,016	5,8
Septiembre								
Octubre								
Noviembre								
Diciembre								

(*) T1-12 Tasa de variación sobre igual periodo año anterior.

Boletín mensual de precios de consumo. Agosto 2008

7.4. Evolución del I.P.C. por años y meses según rubricas para cada grupo Vivienda

	Vivienda en alquiler		Calefacción, alumbrado y otros servicios		Conservación de la vivienda	
	Indice	T1-12 (*)	Indice	T1-12 (*)	Indice	T1-12 (*)
2006 Enero	107,754	15,7	106,920	19,5	106,692	16,2
Febrero	108,200	15,7	106,882	18,8	107,078	16,5
Marzo	108,976	15,8	108,032	19,7	107,540	15,0
Abril	109,569	15,8	109,129	19,3	107,675	14,6
Mayo	110,215	16,1	110,020	20,6	107,730	14,6
Junio	110,746	16,1	110,707	21,0	107,995	14,5
Julio	110,984	16,0	114,198	23,0	108,346	13,4
Agosto	100,528	4,8	100,729	8,0	101,080	5,8
Septiembre	100,710	4,4	100,470	7,3	101,182	5,8
Octubre	101,191	4,6	99,833	5,9	101,262	5,5
Noviembre	101,600	4,6	99,732	4,4	101,281	5,3
Diciembre	102,061	4,8	99,722	4,7	101,438	5,0
2007 Enero	102,771	-4,6	101,667	-4,9	103,947	-2,6
Febrero	103,241	-4,6	101,656	-4,9	105,754	-1,2
Marzo	103,750	-4,8	101,822	-5,7	106,770	-0,7
Abril	104,373	-4,7	101,520	-7,0	106,968	-0,7
Mayo	104,732	-5,0	101,401	-7,8	107,017	-0,7
Junio	105,086	-5,1	101,501	-8,3	107,485	-0,5
Julio	105,351	-5,1	101,764	-10,9	107,931	-0,4
Agosto	105,768	5,2	101,764	1,0	108,424	7,3
Septiembre	105,911	5,2	101,853	1,4	105,348	4,1
Octubre	106,269	5,0	102,844	3,0	105,550	4,2
Noviembre	106,724	5,0	103,683	4,0	105,776	4,4
Diciembre	106,997	4,8	103,772	4,1	106,052	4,5
2008 Enero	107,754	4,8	106,920	5,2	106,692	2,6
Febrero	108,200	4,8	106,882	5,1	107,078	1,3
Marzo	108,976	5,0	108,032	6,1	107,540	0,7
Abril	109,569	5,0	109,129	7,5	107,675	0,7
Mayo	110,215	5,2	110,020	8,5	107,730	0,7
Junio	110,746	5,4	110,707	9,1	107,995	0,5
Julio	110,984	5,3	114,198	12,2	108,346	0,4
Agosto	111,204	5,1	113,733	11,8	108,600	0,2
Septiembre						
Octubre						
Noviembre						
Diciembre						

(*) T1-12 Tasa de variación sobre igual periodo año anterior.

Boletín mensual de precios de consumo. Agosto 2008

7.5. Evolución del I.P.C. por años y meses según rubricas para cada grupo

Menaje

	Muebles y revestimiento de suelo		Textiles y accesorios para el hogar		Electrodomésticos y reparaciones		Utensilios y herramientas para el hogar	
	Indice	T1-12 (*)	Indice	T1-12 (*)	Indice	T1-12 (*)	Indice	T1-12 (*)
2006 Enero	106,734	14,5	103,814	7,9	99,470	-2,1	106,633	9,7
Febrero	107,362	15,2	103,801	8,0	99,211	-2,3	106,441	9,6
Marzo	107,877	15,3	104,350	8,0	99,399	-1,8	107,042	10,5
Abril	108,762	14,9	105,800	7,2	98,961	-1,5	107,774	10,5
Mayo	109,631	14,7	106,907	7,3	99,347	-0,9	107,961	10,5
Junio	109,957	13,9	107,850	7,6	99,468	0,2	107,922	9,7
Julio	110,424	15,9	104,331	8,7	99,523	-0,2	107,384	9,4
Agosto	100,392	5,2	98,460	2,5	99,543	-0,2	99,650	1,5
Septiembre	100,958	5,2	100,111	2,8	99,890	0,6	99,700	1,4
Octubre	100,897	4,1	102,299	3,3	99,699	0,8	100,360	1,6
Noviembre	102,001	4,7	103,134	3,1	100,073	0,5	100,684	1,7
Diciembre	102,142	4,7	103,956	3,1	100,416	0,6	101,046	2,6
2007 Enero	102,181	-4,3	101,493	-2,2	100,405	0,9	101,019	-5,3
Febrero	102,170	-4,8	101,656	-2,1	100,412	1,2	101,242	-4,9
Marzo	102,908	-4,6	102,514	-1,8	100,131	0,7	101,658	-5,0
Abril	103,785	-4,6	104,725	-1,0	100,256	1,3	103,428	-4,0
Mayo	105,114	-4,1	105,450	-1,4	100,057	0,7	103,824	-3,8
Junio	105,518	-4,0	105,814	-1,9	100,706	1,2	104,058	-3,6
Julio	105,341	-4,6	102,964	-1,3	100,420	0,9	103,923	-3,2
Agosto	105,262	4,9	102,927	4,5	100,308	0,8	103,835	4,2
Septiembre	105,573	4,6	103,440	3,3	100,508	0,6	104,062	4,4
Octubre	106,078	5,1	104,712	2,4	100,057	0,4	104,464	4,1
Noviembre	106,867	4,8	105,147	2,0	99,960	-0,1	104,880	4,2
Diciembre	107,038	4,8	105,802	1,8	99,843	-0,6	105,636	4,5
2008 Enero	106,734	4,5	103,814	2,3	99,470	-0,9	106,633	5,6
Febrero	107,362	5,1	103,801	2,1	99,211	-1,2	106,441	5,1
Marzo	107,877	4,8	104,350	1,8	99,399	-0,7	107,042	5,3
Abril	108,762	4,8	105,800	1,0	98,961	-1,3	107,774	4,2
Mayo	109,631	4,3	106,907	1,4	99,347	-0,7	107,961	4,0
Junio	109,957	4,2	107,850	1,9	99,468	-1,2	107,922	3,7
Julio	110,424	4,8	104,331	1,3	99,523	-0,9	107,384	3,3
Agosto	110,360	4,8	104,333	1,4	99,508	-0,8	107,473	3,5
Septiembre								
Octubre								
Noviembre								
Diciembre								

(*) T1-12 Tasa de variación sobre igual periodo año anterior.

Boletín mensual de precios de consumo. Agosto 2008

7.5. Evolución del I.P.C. por años y meses según rubricas para cada grupo Menaje

	Artículos no duraderos para el hogar		Servicios para el hogar	
	Indice	T1-12 (*)	Indice	T1-12 (*)
2006 Enero	101,053	2,5	105,245	12,6
Febrero	101,178	2,2	106,495	13,0
Marzo	101,238	2,3	107,170	12,8
Abril	101,386	2,7	107,404	12,8
Mayo	102,155	3,4	107,639	13,0
Junio	101,973	2,8	107,988	12,6
Julio	102,544	3,1	108,025	12,2
Agosto	99,418	-0,4	100,053	3,9
Septiembre	100,580	0,1	100,601	4,3
Octubre	100,263	1,0	101,120	4,7
Noviembre	99,538	0,4	101,423	5,0
Diciembre	99,835	0,2	101,636	4,9
2007 Enero	99,763	-1,3	102,811	-2,3
Febrero	99,910	-1,3	102,811	-3,5
Marzo	100,066	-1,2	103,507	-3,4
Abril	101,255	-0,1	103,626	-3,5
Mayo	101,203	-0,9	103,640	-3,7
Junio	101,078	-0,9	103,640	-4,0
Julio	101,550	-1,0	103,839	-3,9
Agosto	101,310	1,9	103,839	3,8
Septiembre	101,272	0,7	103,870	3,2
Octubre	101,503	1,2	104,070	2,9
Noviembre	101,356	1,8	104,070	2,6
Diciembre	101,233	1,4	104,403	2,7
2008 Enero	101,053	1,3	105,245	2,4
Febrero	101,178	1,3	106,495	3,6
Marzo	101,238	1,2	107,170	3,5
Abril	101,386	0,1	107,404	3,6
Mayo	102,155	0,9	107,639	3,9
Junio	101,973	0,9	107,988	4,2
Julio	102,544	1,0	108,025	4,0
Agosto	102,359	1,0	108,025	4,0
Septiembre				
Octubre				
Noviembre				
Diciembre				

(*) T1-12 Tasa de variación sobre igual periodo año anterior.

Boletín mensual de precios de consumo. Agosto 2008

7.6. Evolución del I.P.C. por años y meses según rubricas para cada grupo Medicina

	Servicios médicos y similares		Medicamentos y material terapéutico	
	Indice	T1-12 (*)	Indice	T1-12 (*)
2006 Enero	107,589	11,8	93,316	-7,0
Febrero	108,297	12,7	93,277	-7,0
Marzo	108,510	12,9	91,288	-7,2
Abril	108,792	13,0	92,116	-7,1
Mayo	108,792	12,9	90,816	-8,6
Junio	108,825	13,0	90,858	-8,6
Julio	108,994	13,3	90,861	-9,2
Agosto	100,183	4,1	100,035	0,0
Septiembre	100,177	4,1	100,121	0,3
Octubre	100,564	4,3	100,185	0,3
Noviembre	100,610	4,4	100,243	0,4
Diciembre	100,693	4,4	100,293	0,9
2007 Enero	103,615	-3,7	99,415	6,5
Febrero	103,845	-4,1	99,660	6,8
Marzo	103,899	-4,2	92,090	0,9
Abril	104,286	-4,1	92,747	0,7
Mayo	104,282	-4,1	93,085	2,5
Junio	104,330	-4,1	92,849	2,2
Julio	104,373	-4,2	93,072	2,4
Agosto	104,469	4,3	93,087	-6,9
Septiembre	104,509	4,3	93,094	-7,0
Octubre	105,066	4,5	93,411	-6,8
Noviembre	105,075	4,4	93,408	-6,8
Diciembre	105,192	4,5	93,366	-6,9
2008 Enero	107,589	3,8	93,316	-6,1
Febrero	108,297	4,3	93,277	-6,4
Marzo	108,510	4,4	91,288	-0,9
Abril	108,792	4,3	92,116	-0,7
Mayo	108,792	4,3	90,816	-2,4
Junio	108,825	4,3	90,858	-2,1
Julio	108,994	4,4	90,861	-2,4
Agosto	109,080	4,4	90,972	-2,3
Septiembre				
Octubre				
Noviembre				
Diciembre				

(*) T1-12 Tasa de variación sobre igual periodo año anterior.

Boletín mensual de precios de consumo. Agosto 2008

7.7. Evolución del I.P.C. por años y meses según rubricas para cada grupo Transportes

	Transporte personal		Transporte público urbano		Transporte público interurbano	
	Indice	T1-12 (*)	Indice	T1-12 (*)	Indice	T1-12 (*)
2006 Enero	104,954	15,2	108,560	13,9	106,617	15,8
Febrero	105,479	14,1	108,560	13,9	105,510	14,8
Marzo	107,142	14,4	108,560	13,9	105,817	14,8
Abril	107,706	13,6	108,560	13,9	108,389	17,3
Mayo	110,295	16,2	108,560	14,7	111,458	20,5
Junio	112,331	17,5	108,560	14,7	116,364	25,6
Julio	113,073	16,4	108,560	14,7	119,807	28,5
Agosto	102,463	4,4	99,973	5,6	101,439	7,5
Septiembre	100,101	-0,2	100,012	5,6	101,100	6,2
Octubre	98,304	-1,3	100,065	5,6	99,968	5,2
Noviembre	98,039	0,4	100,065	5,6	100,011	3,5
Diciembre	98,369	1,7	100,070	5,6	100,596	3,3
2007 Enero	98,283	-6,4	103,972	-4,2	101,901	-4,4
Febrero	98,542	-6,6	103,972	-4,2	102,100	-3,2
Marzo	100,021	-6,6	103,972	-4,2	101,541	-4,0
Abril	101,285	-6,0	103,982	-4,2	102,609	-5,3
Mayo	102,189	-7,3	103,982	-4,2	103,304	-7,3
Junio	102,512	-8,7	103,982	-4,2	103,895	-10,7
Julio	102,640	-9,2	103,982	-4,2	104,755	-12,6
Agosto	102,097	-0,4	103,982	4,0	105,184	3,7
Septiembre	102,497	2,4	104,136	4,1	104,346	3,2
Octubre	102,799	4,6	104,319	4,3	103,590	3,6
Noviembre	104,181	6,3	104,319	4,3	103,707	3,7
Diciembre	104,945	6,7	104,319	4,2	105,774	5,1
2008 Enero	104,954	6,8	108,560	4,4	106,617	4,6
Febrero	105,479	7,0	108,560	4,4	105,510	3,3
Marzo	107,142	7,1	108,560	4,4	105,817	4,2
Abril	107,706	6,3	108,560	4,4	108,389	5,6
Mayo	110,295	7,9	108,560	4,4	111,458	7,9
Junio	112,331	9,6	108,560	4,4	116,364	12,0
Julio	113,073	10,2	108,560	4,4	119,807	14,4
Agosto	110,471	8,2	112,006	7,7	119,604	13,7
Septiembre						
Octubre						
Noviembre						
Diciembre						

(*) T1-12 Tasa de variación sobre igual periodo año anterior.

Boletín mensual de precios de consumo. Agosto 2008

7.8. Evolución del I.P.C. por años y meses según rubricas para cada grupo Comunicaciones

	Comunicaciones	
	Indice	T1-12 (*)
2006 Enero	100,586	-1,7
Febrero	100,497	-1,7
Marzo	100,537	-0,8
Abril	100,522	-0,7
Mayo	100,538	-0,6
Junio	100,547	-0,6
Julio	100,519	-0,4
Agosto	99,826	-1,0
Septiembre	99,864	-1,0
Octubre	99,661	-1,1
Noviembre	99,490	-1,2
Diciembre	99,266	-1,3
2007 Enero	99,722	-0,9
Febrero	99,476	-1,0
Marzo	100,771	0,2
Abril	100,616	0,1
Mayo	100,358	-0,2
Junio	100,720	0,2
Julio	100,551	0,0
Agosto	100,450	0,6
Septiembre	100,444	0,6
Octubre	100,370	0,7
Noviembre	100,302	0,8
Diciembre	100,178	0,9
2008 Enero	100,586	0,9
Febrero	100,497	1,0
Marzo	100,537	-0,2
Abril	100,522	-0,1
Mayo	100,538	0,2
Junio	100,547	-0,2
Julio	100,519	0,0
Agosto	100,437	0,0
Septiembre		
Octubre		
Noviembre		
Diciembre		

(*) T1-12 Tasa de variación sobre igual periodo año anterior.

Boletín mensual de precios de consumo. Agosto 2008

7.9. Evolución del I.P.C. por años y meses según rubricas para cada grupo Ocio y cultura

	Objetos recreativos		Publicaciones		Esparcimiento	
	Indice	T1-12 (*)	Indice	T1-12 (*)	Indice	T1-12 (*)
2006 Enero	90,708	-15,1	101,998	3,1	104,840	9,6
Febrero	90,399	-14,6	102,087	3,1	105,051	8,2
Marzo	90,083	-14,4	102,313	3,3	105,493	8,6
Abril	89,949	-14,6	102,583	3,4	105,566	8,4
Mayo	88,810	-16,1	103,090	3,9	105,717	8,2
Junio	88,091	-16,2	102,602	2,9	105,828	7,5
Julio	87,484	-15,9	103,044	3,1	106,109	7,7
Agosto	99,185	-4,7	100,173	0,6	100,231	1,8
Septiembre	98,978	-4,7	100,056	0,2	100,470	2,1
Octubre	98,854	-4,4	99,950	0,2	100,588	2,1
Noviembre	98,476	-4,3	99,933	0,3	100,540	2,0
Diciembre	97,899	-4,3	100,398	1,0	101,352	2,5
2007 Enero	96,424	6,3	100,525	-1,4	102,039	-2,7
Febrero	96,266	6,5	101,210	-0,9	102,130	-2,8
Marzo	95,811	6,4	101,205	-1,1	102,863	-2,5
Abril	95,087	5,7	101,445	-1,1	103,121	-2,3
Mayo	94,980	6,9	101,522	-1,5	103,099	-2,5
Junio	94,539	7,3	101,495	-1,1	103,123	-2,6
Julio	93,708	7,1	101,494	-1,5	103,337	-2,6
Agosto	93,126	-6,1	101,344	1,2	103,385	3,1
Septiembre	92,887	-6,2	101,551	1,5	103,371	2,9
Octubre	93,469	-5,4	101,317	1,4	103,301	2,7
Noviembre	92,588	-6,0	101,753	1,8	103,372	2,8
Diciembre	91,403	-6,6	101,618	1,2	104,229	2,8
2008 Enero	90,708	-5,9	101,998	1,5	104,840	2,7
Febrero	90,399	-6,1	102,087	0,9	105,051	2,9
Marzo	90,083	-6,0	102,313	1,1	105,493	2,6
Abril	89,949	-5,4	102,583	1,1	105,566	2,4
Mayo	88,810	-6,5	103,090	1,5	105,717	2,5
Junio	88,091	-6,8	102,602	1,1	105,828	2,6
Julio	87,484	-6,6	103,044	1,5	106,109	2,7
Agosto	87,445	-6,1	102,960	1,6	106,092	2,6
Septiembre						
Octubre						
Noviembre						
Diciembre						

(*) T1-12 Tasa de variación sobre igual periodo año anterior.

Boletín mensual de precios de consumo. Agosto 2008

7.10. Evolución del I.P.C. por años y meses según rubricas para cada grupo Enseñanza

	Educación infantil y primaria		Educación secundaria		Educación universitaria		Otras enseñanzas	
	Indice	T1-12 (*)	Indice	T1-12 (*)	Indice	T1-12 (*)	Indice	T1-12 (*)
2006 Enero	103,505	6,5	103,290	7,4	108,842	15,8	105,404	10,4
Febrero	103,505	6,5	103,290	7,4	108,842	15,7	105,406	10,0
Marzo	103,505	6,5	103,290	7,4	108,930	15,8	105,331	9,8
Abril	103,505	6,5	103,290	7,4	108,930	15,8	106,190	10,4
Mayo	103,505	6,5	103,290	7,4	108,930	15,8	106,229	10,4
Junio	103,505	6,5	103,290	7,4	108,930	15,8	106,732	11,0
Julio	103,505	6,5	103,290	7,4	108,930	15,8	107,110	11,2
Agosto	99,285	2,2	99,308	3,3	98,725	4,9	99,710	3,5
Septiembre	101,257	2,0	101,383	2,5	98,725	4,9	100,512	3,4
Octubre	101,489	2,2	101,383	2,1	103,866	5,3	101,342	3,8
Noviembre	101,489	2,2	101,383	2,1	103,866	5,3	101,437	3,5
Diciembre	101,489	2,2	101,383	2,1	103,866	5,3	101,931	3,7
2007 Enero	101,489	-1,9	101,383	-1,8	103,866	-4,6	101,942	-3,3
Febrero	101,489	-1,9	101,383	-1,8	104,036	-4,4	102,145	-3,1
Marzo	101,489	-1,9	101,383	-1,8	104,036	-4,5	102,207	-3,0
Abril	101,489	-1,9	101,383	-1,8	104,036	-4,5	102,309	-3,7
Mayo	101,489	-1,9	101,383	-1,8	104,036	-4,5	102,393	-3,6
Junio	101,489	-1,9	101,383	-1,8	104,036	-4,5	102,520	-3,9
Julio	101,489	-1,9	101,383	-1,8	104,036	-4,5	102,487	-4,3
Agosto	101,489	2,2	101,383	2,1	104,036	5,4	102,553	2,9
Septiembre	103,318	2,0	103,290	1,9	104,036	5,4	103,720	3,2
Octubre	103,505	2,0	103,290	1,9	108,842	4,8	104,032	2,7
Noviembre	103,505	2,0	103,290	1,9	108,842	4,8	104,286	2,8
Diciembre	103,505	2,0	103,290	1,9	108,842	4,8	104,836	2,8
2008 Enero	103,505	2,0	103,290	1,9	108,842	4,8	105,404	3,4
Febrero	103,505	2,0	103,290	1,9	108,842	4,6	105,406	3,2
Marzo	103,505	2,0	103,290	1,9	108,930	4,7	105,331	3,1
Abril	103,505	2,0	103,290	1,9	108,930	4,7	106,190	3,8
Mayo	103,505	2,0	103,290	1,9	108,930	4,7	106,229	3,7
Junio	103,505	2,0	103,290	1,9	108,930	4,7	106,732	4,1
Julio	103,505	2,0	103,290	1,9	108,930	4,7	107,110	4,5
Agosto	103,505	2,0	103,290	1,9	108,930	4,7	107,110	4,4
Septiembre								
Octubre								
Noviembre								
Diciembre								

(*) T1-12 Tasa de variación sobre igual periodo año anterior.

Boletín mensual de precios de consumo. Agosto 2008

7.11. Evolución del I.P.C. por años y meses según rubricas para cada grupo Hoteles, cafés y restaurantes

	Turismo y hostelería	
	Indice	T1-12 (*)
2006 Enero	105,248	12,9
Febrero	106,082	13,0
Marzo	107,781	13,5
Abril	107,605	13,6
Mayo	108,064	14,1
Junio	108,853	13,8
Julio	110,245	13,3
Agosto	103,186	4,1
Septiembre	101,114	4,3
Octubre	100,474	4,0
Noviembre	99,793	3,6
Diciembre	100,965	3,3
2007 Enero	100,623	-4,4
Febrero	101,332	-4,5
Marzo	102,352	-5,0
Abril	103,596	-3,7
Mayo	103,248	-4,5
Junio	103,715	-4,7
Julio	105,035	-4,7
Agosto	106,642	3,3
Septiembre	104,942	3,8
Octubre	104,634	4,1
Noviembre	104,276	4,5
Diciembre	104,606	3,6
2008 Enero	105,248	4,6
Febrero	106,082	4,7
Marzo	107,781	5,3
Abril	107,605	3,9
Mayo	108,064	4,7
Junio	108,853	5,0
Julio	110,245	5,0
Agosto	111,888	4,9
Septiembre		
Octubre		
Noviembre		
Diciembre		

(*) T1-12 Tasa de variación sobre igual periodo año anterior.

Boletín mensual de precios de consumo. Agosto 2008

7.12. Evolución del I.P.C. por años y meses según rubricas para cada grupo

Otros

	Artículos de uso personal		Otros bienes y servicios	
	Indice	T1-12 (*)	Indice	T1-12 (*)
2006 Enero	105,513	11,8	107,610	15,5
Febrero	105,576	11,5	108,386	16,2
Marzo	106,436	11,7	109,039	16,4
Abril	106,881	11,2	109,430	16,2
Mayo	107,393	11,6	109,625	16,2
Junio	107,800	11,5	109,921	16,3
Julio	107,931	11,7	109,788	16,6
Agosto	100,416	4,0	100,143	6,5
Septiembre	100,480	4,2	100,833	6,2
Octubre	100,990	4,5	101,799	6,6
Noviembre	100,867	4,0	101,889	6,5
Diciembre	101,291	4,1	102,429	6,7
2007 Enero	101,365	-3,9	103,695	-3,6
Febrero	102,084	-3,3	103,794	-4,2
Marzo	102,831	-3,4	103,895	-4,7
Abril	103,644	-3,0	104,044	-4,9
Mayo	103,589	-3,5	104,422	-4,7
Junio	103,954	-3,6	104,639	-4,8
Julio	104,136	-3,5	104,386	-4,9
Agosto	104,100	3,7	104,342	4,2
Septiembre	104,125	3,6	105,085	4,2
Octubre	104,516	3,5	105,473	3,6
Noviembre	104,637	3,7	105,605	3,6
Diciembre	104,907	3,6	106,235	3,7
2008 Enero	105,513	4,1	107,610	3,8
Febrero	105,576	3,4	108,386	4,4
Marzo	106,436	3,5	109,039	5,0
Abril	106,881	3,1	109,430	5,2
Mayo	107,393	3,7	109,625	5,0
Junio	107,800	3,7	109,921	5,0
Julio	107,931	3,6	109,788	5,2
Agosto	108,246	4,0	109,826	5,3
Septiembre				
Octubre				
Noviembre				
Diciembre				

(*) T1-12 Tasa de variación sobre igual periodo año anterior.

Boletín mensual de precios de consumo

METODOLOGÍA Y EQUIPO DE TRABAJO

INDICE DE PRECIOS AL CONSUMO

Esta metodología es la que contempla el Instituto de Estadística (INE) en el apartado Índice de Precios Consumo (IPC) Base 2006 y que puede ser consultada en su totalidad en la página Web:
<http://www.ine.es>

METODOLOGÍA GENERAL DEL IPC BASE 2006

El periodo base del nuevo IPC, para el que la media aritmética de los índices mensuales publicados se hace igual a 100, es el año 2006; con esta nueva base se pretende conseguir una mejor representabilidad en su cobertura así como una mayor precisión en la medición de la evolución de este indicador, mediante las siguientes modificaciones:

- La ampliación de La muestra de municipios.
- El incremento del número de precios recogidos.
- Cambios en La composición de La cesta de La compra.
- Ponderaciones más actualizadas.

El estrato de referencia del índice incluye a toda la población que reside en viviendas familiares en España. Por tanto, se excluye el gasto de los residentes en viviendas colectivas, así como el de lo no residentes (cuyo gasto, sin embargo, sí está incluido en el Índice de Precios de Consumo Armonizado de la Unión Europea).

El ámbito de consumo del IPC base 2006 comprende los bienes y servicios de consumo efectivamente pagados durante el período de referencia. Se excluyen los gastos ficticios e imputados, como los auto suministros, auto consumos, alquileres imputados y gastos subvencionados por las administraciones públicas (por ejemplo, los sanitarios o educacionales), y también los bienes de inversión (como la vivienda en propiedad). El número de artículos por parcela se determina en función de su importancia en términos de gasto con respecto al gasto total, de su contenido y de la posibilidad de desagregación. Los artículos seleccionados forman lo que se conoce con el nombre de cesta de la compra.

La fórmula empleada en la base 2006 para calcular los índices es la misma que para la base 2001: Laspeyres encadenado con actualización de ponderaciones anual. Esta actualización anual tiene las siguientes ventajas:

- El IPC se adapta a los cambios del mercado y de los hábitos de consumo en un plazo muy breve de tiempo.
- Se pueden incluir en el IPC nuevos bienes o servicios cuando aparecen en el mercado, así como eliminar los que se consideren poco significativos.

Boletín mensual de precios de consumo

COBERTURA GEOGRÁFICA Y CESTA DE LA COMPRA

En el IPC, base 2001 el criterio utilizado para establecer la cobertura geográfica del índice se basaba, principalmente, en la población del conjunto de municipios seleccionados. Esta debía cubrir el 30% de la población de la provincia y el 50% de la población de la comunidad autónoma. Con este criterio se seleccionaban los municipios por tamaño hasta cumplir el requisito; En la base 2006, además de este criterio de partida, se han añadido otros para completar la cobertura de municipios:

- Representatividad geográfica: se han añadido municipios de forma que estén distribuidos por toda la provincia, y no sólo en focos concretos de población.

- Representatividad poblacional: se han hecho hincapié en la representatividad de los municipios pequeños.

- Representatividad de la cesta: la inclusión de municipios pequeños dificulta la localización de algunos artículos de la cesta, por lo que para este tipo de municipios se han seleccionado una muestra formada por aquellos artículos que se consideran básicos y representativos del consumo en dichos municipios.

La selección de los artículos que componen la cesta de la compra se ha realizado a partir del IPC, base 2001, y los datos de la ECPF. El criterio para determinar las parcelas que deben estar incluidas en el IPC es el mismo que para la base 2001: se han tenido en cuenta todas aquellas parcelas que superan el 0,3 por mil del gasto total.

Los cambios en la cesta de la compra para la nueva base 2006, son los siguientes:

- En el grupo "Alimentación y bebidas no alcohólicas" la carne de vacuno va a estar representada por la ternera y el añojo, en detrimento de la carne de vaca cuyo consumo ha disminuido a lo largo del tiempo.

- Se han sustituido algunos artículos cuyo consumo ha ido decreciendo por otros que representan más adecuadamente a la parcela donde están ubicados. Por ejemplo, esto sucede en parcelas como la de los productos lácteos.

- Entran artículos nuevos en la cesta de la compra como los relacionados con productos dietéticos, e infantiles.

- Se incluyen nuevos servicios relacionados con la salud como la homeopatía, el fisioterapeuta y la operación de cirugía estética o de miopía, que sustituyen a otros servicios paramédicos antes incluidos y que han perdido representatividad.

- Desaparecen algunos artículos como son el tejido para confección, la tela para tapizar o el servicio de reparación de ciertos electrodomésticos, cuyo consumo ha dejado de ser significativo.

