

Boletín mensual de precios de consumo

Septiembre 2014



INDICE

1. Índice General y tasas de variación por grupos:	1
- Comunidad de Madrid	
- España	
2. Repercusión de cada grupo en la tabla de variación mensual	2
3. Índice, tasas de variación y repercusión por rúbricas	4
4. Tasa de inflación por años y meses:	6
- Comunidad de Madrid	
- España	
5. Tasa de inflación no alimentaria:	8
- Comunidad de Madrid	
- España	
6. Evolución del IPC por meses según años de variación y repercusión para cada grupo:	
6.1. Alimentos y bebidas no alcohólicas	10
6.2. Bebidas alcohólicas y tabaco	11
6.3. Vestido y Calzado	12
6.4. Vivienda	13
6.5. Menaje	14
6.6. Medicina	15
6.7. Transporte	16
6.8. Comunicaciones	17
6.9. Ocio y Cultura	18
6.10. Enseñanza	19
6.11. Hoteles, Cafés y Restaurantes	20
6.12. Otros Bienes y Servicios	21
7. Evolución del IPC por años y meses según rúbricas:	
7.1. Alimentos y bebidas no alcohólicas	22
7.2. Bebidas alcohólicas y tabaco	28
7.3. Vestido y Calzado	29
7.4. Vivienda	31
7.5. Menaje	32
7.6. Medicina	34
7.7. Transporte	35
7.8. Comunicaciones	36
7.9. Ocio y Cultura	37
7.10. Enseñanza	38
7.11. Hoteles, Cafés y Restaurantes	39
7.12. Otros Bienes y Servicios	40

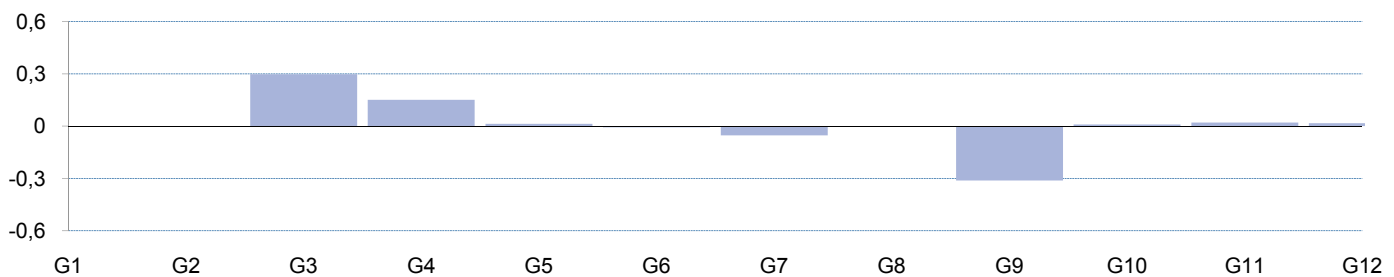
1. Índice general y tasas de variación por grupos. Septiembre 2014

	Comunidad de Madrid			España				
	Índice	Tasas de variación (%)			Índice	Tasas de variación (%)		
		Sobre el mes anterior	En lo que va de año	Sobre igual mes año anterior		Sobre el mes anterior	En lo que va de año	Sobre igual mes año anterior
General	103,611	0,1	-0,6	-0,1	103,668	0,2	-0,9	-0,2
General sin alimentación	102,901	0,1	-0,7	-0,2	103,081	0,2	-0,9	0,0
Alimentos y bebidas no alcohólicas	105,354	0,0	-0,4	-0,1	104,607	0,1	-0,8	-0,8
Bebidas alcohólicas y tabaco	114,546	0,0	0,3	0,3	114,226	0,0	0,5	0,4
Vestido y calzado	97,636	4,9	-9,9	0,2	95,753	4,9	-12,3	0,1
Vivienda	105,394	1,1	0,6	1,1	108,656	1,4	1,6	2,2
Menaje	100,552	0,2	-0,5	-0,6	100,998	0,2	-1,0	-0,6
Medicina	106,398	-0,2	-0,4	-1,3	110,631	-0,3	-0,2	-0,4
Tranporte	105,496	-0,3	0,0	-1,1	105,162	-0,3	0,2	-1,0
Comunicaciones	86,206	0,0	-4,2	-5,9	86,304	0,0	-4,2	-5,9
Ocio y cultura	100,622	-3,7	-1,1	-2,1	99,792	-2,8	-1,1	-2,0
Enseñanza	118,893	0,4	0,4	4,1	115,319	0,4	0,4	2,0
Hoteles, cafés y restaurantes	102,303	0,2	1,6	0,9	102,492	-1,0	1,5	0,7
Otros bienes y servicios	105,949	0,2	1,6	1,5	105,547	0,0	1,1	1,2

2. Repercusión de cada grupo en la tasa de variación mensual. Septiembre 2014

	Indice	% Variación mensual	Ponderación	Repercusión
General	103,611	0,1	1,000000	0,1140
Alimentos y bebidas no alcohólicas	105,354	0,0	0,165750	-0,0027
Bebidas alcohólicas y tabaco	114,546	0,0	0,027509	-0,0002
Vestido y calzado	97,636	4,9	0,068163	0,2977
Vivienda	105,394	1,1	0,141622	0,1507
Menaje	100,552	0,2	0,061616	0,0124
Medicina	106,398	-0,2	0,032460	-0,0073
Tranporte	105,496	-0,3	0,150046	-0,0523
Comunicaciones	86,206	0,0	0,037981	-0,0007
Ocio y cultura	100,622	-3,7	0,082420	-0,3122
Enseñanza	118,893	0,4	0,020107	0,0095
Hoteles, cafés y restaurantes	102,303	0,2	0,119685	0,0207
Otros bienes y servicios	105,949	0,2	0,092641	0,0171

Repercusión de cada grupo en la tasa de variación mensual. Septiembre 2014



Grupo 1. Alimentos y bebidas no alcohólicas
 Grupo 2. Bebidas alcohólicas y tabaco
 Grupo 3. Vestido y calzado
 Grupo 4. Vivienda
 Grupo 5. Menaje
 Grupo 6. Medicina

Grupo 7. Transporte
 Grupo 8. Comunicaciones
 Grupo 9. Ocio y Cultura
 Grupo 10. Enseñanza
 Grupo 11. Hoteles, cafés y restaurantes
 Grupo 12. Otros

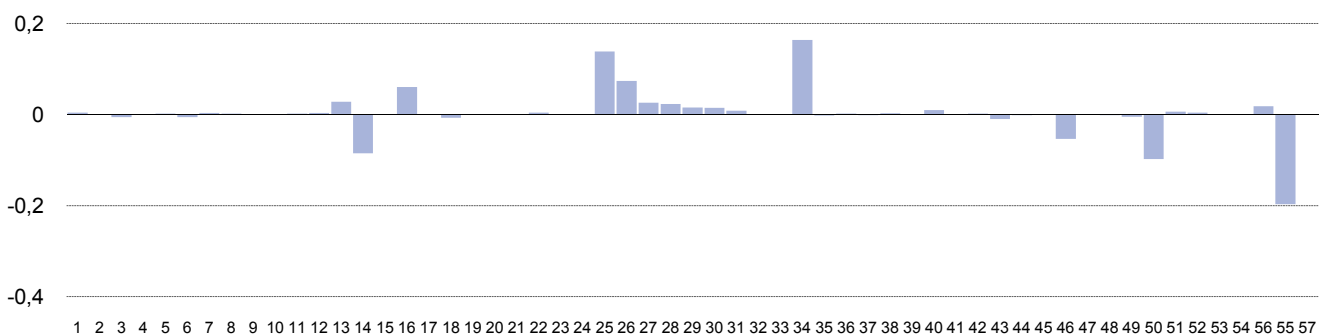
3. Índice, tasas de variación y repercusión por rubricas. Septiembre 2014

	Índice	Tasas de variación (%)			Ponderación	Repercusión mensual
		Sobre el mes anterior	En lo que va de año	Sobre igual mes año anterior		
1 Cereales y derivados	104,718	0,4	-0,7	-0,1	0,011520	0,0043
2 Pan	102,068	0,0	2,3	0,4	0,011089	0,0003
3 Carne de vacuno	104,664	-0,6	-1,1	0,7	0,010219	-0,0057
4 Carne de ovino	101,804	-0,2	0,2	-0,5	0,002284	-0,0005
5 Carne de porcino	103,446	0,4	-1,1	-2,2	0,003738	0,0016
6 Carne de aves	100,255	-0,7	-0,4	-1,3	0,008311	-0,0055
7 Otras carnes	106,337	0,2	1,3	2,4	0,018867	0,0032
8 Pescado fresco y congelado	101,352	0,2	-1,4	1,7	0,011277	0,0020
9 Crustáceos, moluscos y preparados de pescado	107,692	0,0	1,3	2,6	0,010768	-0,0001
10 Huevos	108,181	0,0	-2,4	-2,6	0,002153	0,0000
11 Leche	110,129	0,2	-0,1	2,6	0,008241	0,0017
12 Productos lácteos	101,659	0,3	-0,3	0,1	0,011637	0,0032
13 Aceites y grasas	107,923	5,6	-11,9	-13,1	0,005047	0,0278
14 Frutas frescas	114,372	-5,3	7,0	-3,7	0,013676	-0,0848
15 Frutas en conserva y frutos secos	112,205	-0,1	0,5	3,9	0,002262	-0,0002
16 Legumbres y hortalizas frescas	102,174	7,9	-8,9	5,3	0,008294	0,0602
17 Preparados de legumbres y hortalizas	109,392	-0,1	1,0	1,0	0,004584	-0,0007
18 Patatas y sus preparados	98,028	-2,8	-11,4	-20,9	0,002513	-0,0069
19 Café, cacao e infusiones	105,277	0,0	-1,2	-0,7	0,003123	0,0001
20 Azúcar	92,839	-1,4	-10,7	-12,5	0,000979	-0,0012
21 Otros preparados alimenticios	103,079	0,1	0,2	-0,2	0,007962	0,0005
22 Agua mineral, refrescos y zumos	104,398	0,6	-1,4	1,0	0,007207	0,0043
23 Bebidas alcohólicas	104,829	0,0	-0,9	-0,9	0,006997	-0,0002
24 Tabaco	117,769	0,0	0,8	0,8	0,020512	0,0000
25 Prendas de vestir de hombre	101,641	8,5	-8,1	0,6	0,018026	0,1384
26 Prendas de vestir de mujeres	94,878	3,4	-14,1	0,0	0,024210	0,0737
27 Prendas de vestir de niño y bebé	90,716	3,5	-10,8	-1,7	0,008726	0,0261
28 Complementos y reparaciones de prendas de vestir	105,988	10,8	-4,5	0,2	0,002320	0,0232
29 Calzado de hombre	100,543	3,2	-4,1	0,7	0,005033	0,0154
30 Calzado de mujer	98,741	2,3	-8,1	0,9	0,006964	0,0149
31 Calzado de niño	99,784	3,3	-2,7	1,3	0,002596	0,0080
32 Reparación de calzado	108,888	0,0	1,5	2,2	0,000289	0,0000
33 Vivienda en alquiler	96,708	0,0	-1,0	-1,4	0,038039	-0,0004
34 Calefacción, alumbrado y otros servicios	113,953	2,6	2,4	3,6	0,058950	0,1632
35 Conservación de la vivienda	102,257	-0,1	-0,3	0,0	0,044632	-0,0025

3. Índice, tasas de variación y repercusión por rubricas. Septiembre 2014. (Concl.)

	Índice	Tasas de variación (%)			Ponderación	Repercusión mensual
		Sobre el mes anterior	En lo que va de año	Sobre igual mes año anterior		
36 Muebles y revestimiento de suelo	98,606	0,1	-0,8	-1,5	0,013486	0,0019
37 Textiles y accesorios para el hogar	93,044	-0,3	-4,9	-3,3	0,005153	-0,0014
38 Electrodomésticos y reparaciones	95,844	0,3	-1,8	-3,0	0,008151	0,0023
39 Herramientas para el hogar	101,792	0,0	-0,6	-1,6	0,003818	0,0000
40 Artículos no duraderos para el hogar	102,353	0,7	0,8	0,7	0,013804	0,0095
41 Servicios para el hogar	106,466	0,0	1,6	1,9	0,026198	0,0000
42 Servicios médicos y similares	106,322	0,1	2,1	2,2	0,033109	0,0021
43 Medicamentos y material terapéutico	113,528	-0,6	0,3	-1,9	0,015179	-0,0100
44 Transporte personal	102,947	0,0	0,0	-1,2	0,141858	-0,0018
45 Transporte público urbano	118,457	0,0	0,3	0,3	0,018366	-0,0004
46 Transporte público interurbano	116,176	-5,9	3,1	3,2	0,007648	-0,0535
47 Comunicaciones	86,206	0,0	-4,2	-5,9	0,037981	-0,0007
48 Objetos recreativos	83,519	-0,1	-4,8	-6,5	0,023577	-0,0013
49 Publicaciones	101,904	-0,4	-0,1	2,0	0,013648	-0,0051
50 Esparcimiento	109,635	-4,0	-0,8	-1,4	0,022143	-0,0979
51 Educación infantil y primaria	104,289	0,9	0,9	0,5	0,006977	0,0065
52 Educación secundaria	104,870	0,7	0,7	0,9	0,005552	0,0039
53 Educación universitaria	151,252	0,0	0,0	10,8	0,007136	0,0000
54 Otras enseñanzas	103,047	0,0	-0,5	-0,5	0,005826	-0,0002
56 Turismo y hostelería	102,246	0,7	0,5	0,4	0,027346	0,0178
55 Artículos de uso personal	103,591	-1,4	1,7	0,7	0,137352	-0,1967
57 Otros bienes y servicios	107,746	-0,1	-0,1	-0,6	0,022649	-0,0012

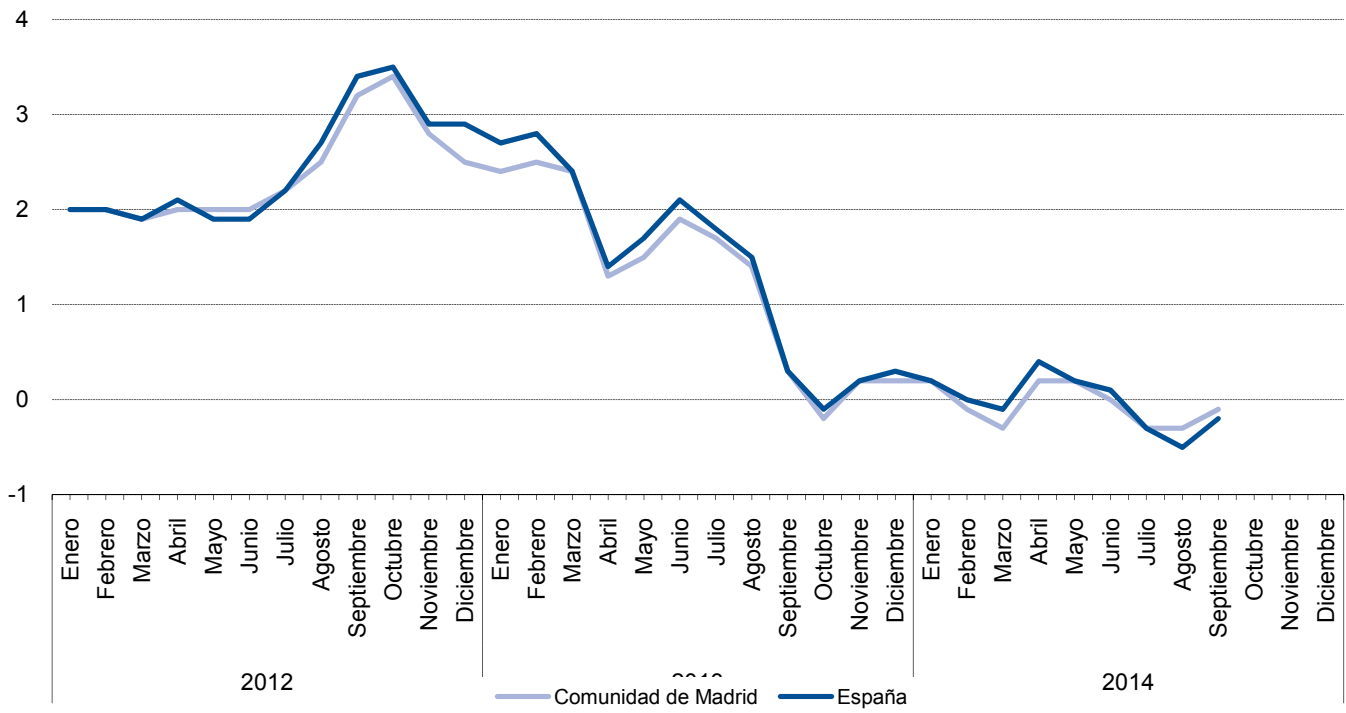
Índice, tasas de variación y repercusión por rubricas. Septiembre 2014



4. Tasa de inflación por años y meses. Comunidad de Madrid y España

	Comunidad de Madrid				España			
	Indice	Tasas de variación (%)			Indice	Tasas de variación (%)		
		Sobre el mes anterior	En lo que va de año	Sobre igual mes año anterior		Sobre el mes anterior	En lo que va de año	Sobre igual mes año anterior
2012 Enero	100,423	-1,1	-1,1	2,0	100,275	-1,1	-1,1	2,0
Febrero	100,567	0,1	-0,9	2,0	100,380	0,1	-1,0	2,0
Marzo	101,119	0,5	-0,4	1,9	101,055	0,7	-0,3	1,9
Abril	102,304	1,2	0,8	2,0	102,474	1,4	1,1	2,1
Mayo	102,169	-0,1	0,6	2,0	102,323	-0,1	0,9	1,9
Junio	102,016	-0,1	0,5	2,0	102,132	-0,2	0,7	1,9
Julio	101,871	-0,1	0,4	2,2	101,893	-0,2	0,5	2,2
Agosto	102,414	0,5	0,9	2,5	102,467	0,6	1,1	2,7
Septiembre	103,428	1,0	1,9	3,2	103,475	1,0	2,1	3,4
Octubre	104,225	0,8	2,7	3,4	104,355	0,9	2,9	3,5
Noviembre	103,916	-0,3	2,4	2,8	104,225	-0,1	2,8	2,9
Diciembre	104,055	0,1	2,5	2,5	104,298	0,1	2,9	2,9
2013 Enero	102,851	-1,2	-1,2	2,4	102,966	-1,3	-1,3	2,7
Febrero	103,104	0,2	-0,9	2,5	103,144	0,2	-1,1	2,8
Marzo	103,511	0,4	-0,5	2,4	103,507	0,4	-0,8	2,4
Abril	103,648	0,1	-0,4	1,3	103,894	0,4	-0,4	1,4
Mayo	103,747	0,1	-0,3	1,5	104,085	0,2	-0,2	1,7
Junio	103,928	0,2	-0,1	1,9	104,239	0,1	-0,1	2,1
Julio	103,579	-0,3	-0,5	1,7	103,701	-0,5	-0,6	1,8
Agosto	103,855	0,3	-0,2	1,4	104,023	0,3	-0,3	1,5
Septiembre	103,752	-0,1	-0,3	0,3	103,829	-0,2	-0,4	0,3
Octubre	104,016	0,3	0,0	-0,2	104,251	0,4	0,0	-0,1
Noviembre	104,134	0,1	0,1	0,2	104,468	0,2	0,2	0,2
Diciembre	104,232	0,1	0,2	0,2	104,562	0,1	0,3	0,3
2014 Enero	103,033	-1,2	-1,2	0,2	103,171	-1,3	-1,3	0,2
Febrero	103,013	0,0	-1,2	-0,1	103,126	0,0	-1,4	0,0
Marzo	103,208	0,2	-1,0	-0,3	103,356	0,2	-1,2	-0,1
Abril	103,890	0,7	-0,3	0,2	104,276	0,9	-0,3	0,4
Mayo	103,906	0,0	-0,3	0,2	104,299	0,0	-0,3	0,2
Junio	103,969	0,1	-0,3	0,0	104,329	0,0	-0,2	0,1
Julio	103,303	-0,6	-0,9	-0,3	103,348	-0,9	-1,2	-0,3
Agosto	103,493	0,2	-0,7	-0,3	103,511	0,2	-1,0	-0,5
Septiembre	103,611	0,1	-0,6	-0,1	103,668	0,2	-0,9	-0,2
Octubre								
Noviembre								
Diciembre								

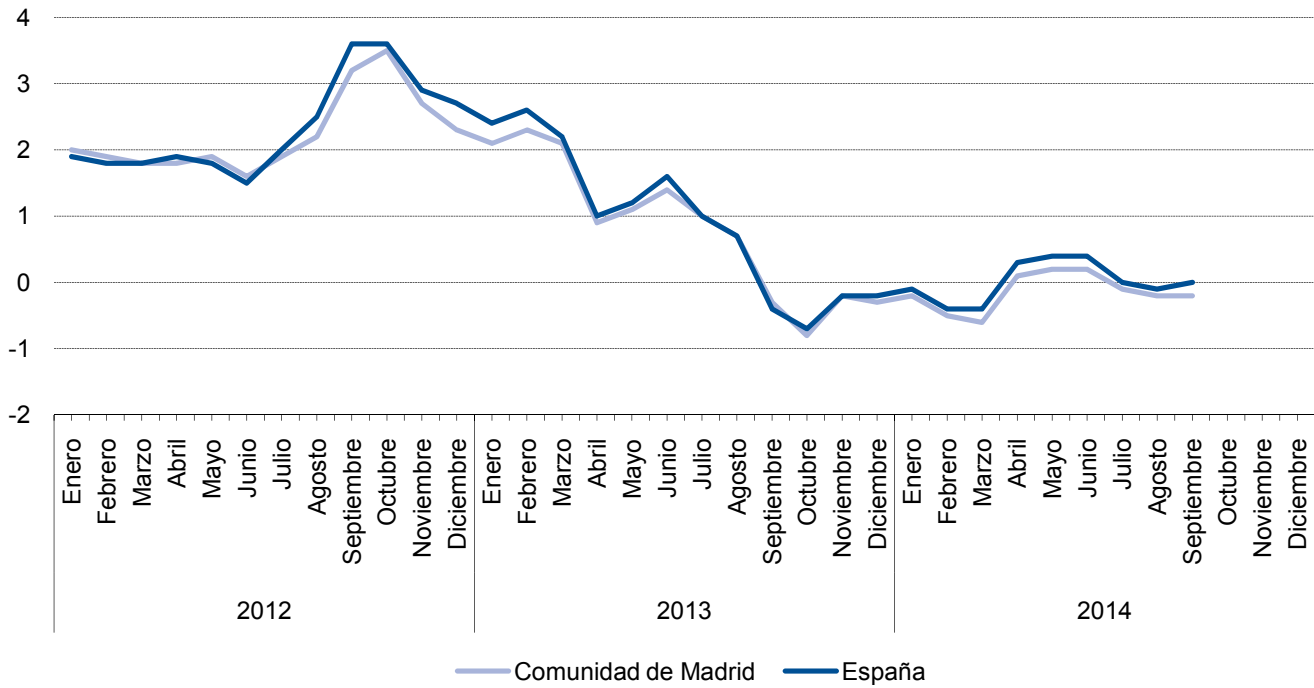
Tasa de inflación por años y meses. Comunidad de Madrid y España



5. Tasa de inflación no alimentaria de la Comunidad de Madrid y España

	Comunidad de Madrid				España			
	Indice	Tasas de variación (%)			Indice	Tasas de variación (%)		
		Sobre el mes anterior	En lo que va de año	Sobre igual mes año anterior		Sobre el mes anterior	En lo que va de año	Sobre igual mes año anterior
2012 Enero	100,102	-1,4	-1,4	2,0	99,950	-1,5	-1,5	1,9
Febrero	100,265	0,2	-1,2	1,9	100,044	0,1	-1,4	1,8
Marzo	100,979	0,7	-0,5	1,8	100,875	0,8	-0,5	1,8
Abril	102,280	1,3	0,7	1,8	102,511	1,6	1,1	1,9
Mayo	102,083	-0,2	0,6	1,9	102,320	-0,2	0,9	1,8
Junio	101,813	-0,3	0,3	1,6	101,982	-0,3	0,5	1,5
Julio	101,694	-0,1	0,2	1,9	101,707	-0,3	0,3	2,0
Agosto	102,236	0,5	0,7	2,2	102,327	0,6	0,9	2,5
Septiembre	103,364	1,1	1,8	3,2	103,477	1,1	2,0	3,6
Octubre	104,291	0,9	2,7	3,5	104,519	1,0	3,0	3,6
Noviembre	103,801	-0,5	2,2	2,7	104,242	-0,3	2,8	2,9
Diciembre	103,866	0,1	2,3	2,3	104,208	0,0	2,7	2,7
2013 Enero	102,190	-1,6	-1,6	2,1	102,329	-1,8	-1,8	2,4
Febrero	102,583	0,4	-1,2	2,3	102,604	0,3	-1,5	2,6
Marzo	103,131	0,5	-0,7	2,1	103,089	0,5	-1,1	2,2
Abril	103,240	0,1	-0,6	0,9	103,505	0,4	-0,7	1,0
Mayo	103,214	0,0	-0,6	1,1	103,591	0,1	-0,6	1,2
Junio	103,281	0,1	-0,6	1,4	103,632	0,0	-0,6	1,6
Julio	102,687	-0,6	-1,1	1,0	102,742	-0,9	-1,4	1,0
Agosto	102,907	0,2	-0,9	0,7	103,028	0,3	-1,1	0,7
Septiembre	103,056	0,1	-0,8	-0,3	103,111	0,1	-1,1	-0,4
Octubre	103,468	0,4	-0,4	-0,8	103,787	0,7	-0,4	-0,7
Noviembre	103,548	0,1	-0,3	-0,2	104,031	0,2	-0,2	-0,2
Diciembre	103,587	0,0	-0,3	-0,3	104,044	0,0	-0,2	-0,2
2014 Enero	102,027	-1,5	-1,5	-0,2	102,181	-1,8	-1,8	-0,1
Febrero	102,070	0,0	-1,5	-0,5	102,210	0,0	-1,8	-0,4
Marzo	102,484	0,4	-1,1	-0,6	102,666	0,4	-1,3	-0,4
Abril	103,356	0,9	-0,2	0,1	103,866	1,2	-0,2	0,3
Mayo	103,413	0,1	-0,2	0,2	103,983	0,1	-0,1	0,4
Junio	103,482	0,1	-0,1	0,2	104,034	0,0	0,0	0,4
Julio	102,629	-0,8	-0,9	-0,1	102,764	-1,2	-1,2	0,0
Agosto	102,752	0,1	-0,8	-0,2	102,905	0,1	-1,1	-0,1
Septiembre	102,901	0,1	-0,7	-0,2	103,081	0,2	-0,9	0,0
Octubre								
Noviembre								
Diciembre								

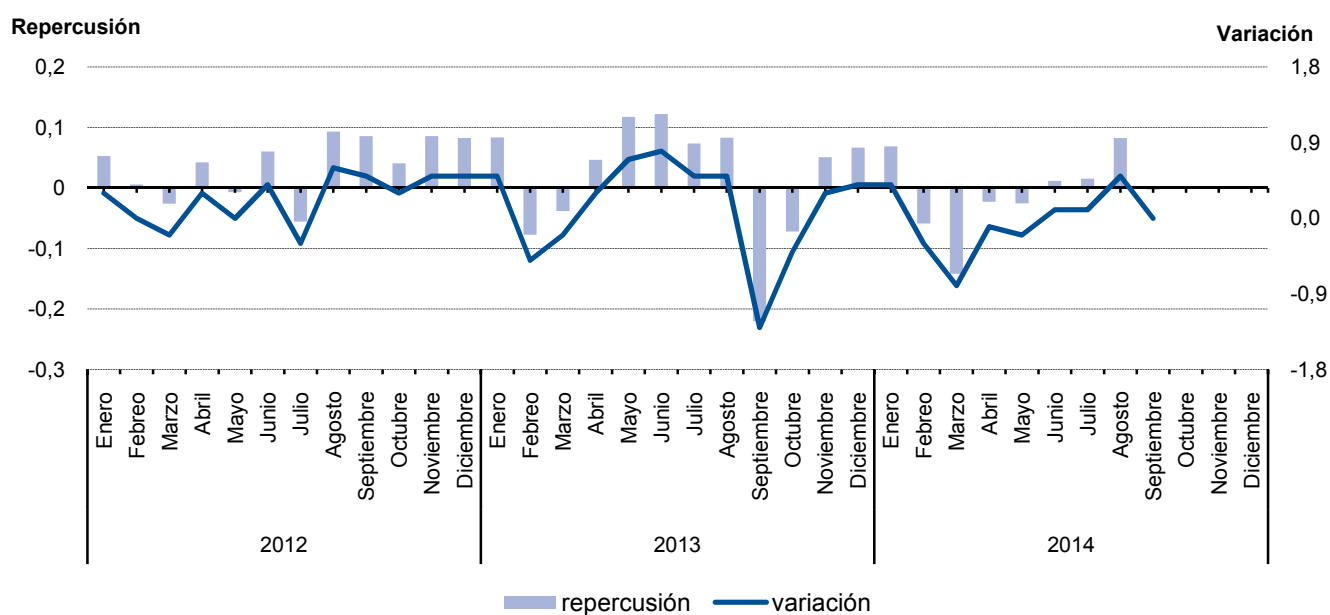
Tasa de inflación no alimentaria. Comunidad de Madrid y España



6.1. Evolución del I.P.C. por meses según años de variación y repercusión para cada grupo Alimentos y bebidas no alcohólicas

	2012			2013			2014		
	Indice	Variación	Repercusión	Indice	Variación	Repercusión	Indice	Variación	Repercusión
Enero	101,661	0,3	0,0531	104,809	0,5	0,0835	106,239	0,4	0,0690
Febrero	101,697	0,0	0,0056	104,309	-0,5	-0,077	105,874	-0,3	-0,0585
Marzo	101,531	-0,2	-0,0260	104,061	-0,2	-0,0382	104,988	-0,8	-0,1419
Abril	101,803	0,3	0,0426	104,365	0,3	0,0468	104,845	-0,1	-0,0229
Mayo	101,759	0,0	-0,0069	105,128	0,7	0,1175	104,687	-0,2	-0,0253
Junio	102,143	0,4	0,0601	105,920	0,8	0,122	104,760	0,1	0,0117
Julio	101,788	-0,3	-0,0556	106,399	0,5	0,0738	104,854	0,1	0,0151
Agosto	102,383	0,6	0,0931	106,938	0,5	0,083	105,371	0,5	0,0828
Septiembre	102,931	0,5	0,0858	105,511	-1,3	-0,2198	105,354	0,0	-0,0027
Octubre	103,192	0,3	0,0409	105,045	-0,4	-0,0718			
Noviembre	103,739	0,5	0,0856	105,375	0,3	0,0508			
Diciembre	104,267	0,5	0,0826	105,808	0,4	0,0667			

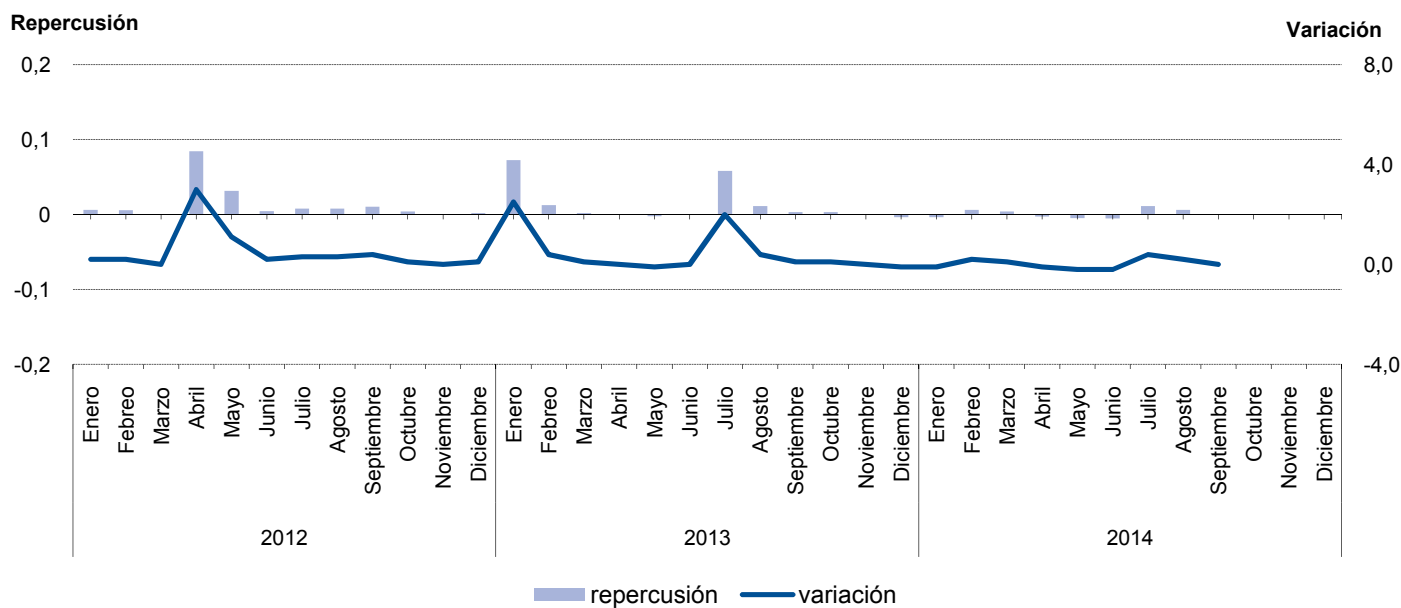
Evolución del IPC. Alimentos y bebidas no alcohólicas



6.2. Evolución del I.P.C. por meses según años de variación y repercusión para cada grupo Bebidas alcohólicas y tabaco

	2012			2013			2014		
	Indice	Variación	Repercusión	Indice	Variación	Repercusión	Indice	Variación	Repercusión
Enero	102,567	0,2	0,0060	110,980	2,5	0,0728	114,022	-0,1	-0,0036
Febrero	102,778	0,2	0,0059	111,451	0,4	0,0126	114,247	0,2	0,0060
Marzo	102,754	0,0	-0,0007	111,525	0,1	0,0020	114,398	0,1	0,0040
Abril	105,799	3,0	0,0846	111,509	0,0	-0,0004	114,292	-0,1	-0,0028
Mayo	106,928	1,1	0,0314	111,431	-0,1	-0,0021	114,108	-0,2	-0,0049
Junio	107,093	0,2	0,0046	111,434	0,0	0,0001	113,907	-0,2	-0,0053
Julio	107,369	0,3	0,0077	113,620	2,0	0,0584	114,328	0,4	0,0112
Agosto	107,648	0,3	0,0078	114,038	0,4	0,0112	114,553	0,2	0,0060
Septiembre	108,026	0,4	0,0105	114,155	0,1	0,0031	114,546	0,0	-0,0002
Octubre	108,167	0,1	0,0039	114,266	0,1	0,0030			
Noviembre	108,185	0,0	0,0005	114,286	0,0	0,0005			
Diciembre	108,255	0,1	0,0019	114,156	-0,1	-0,0035			

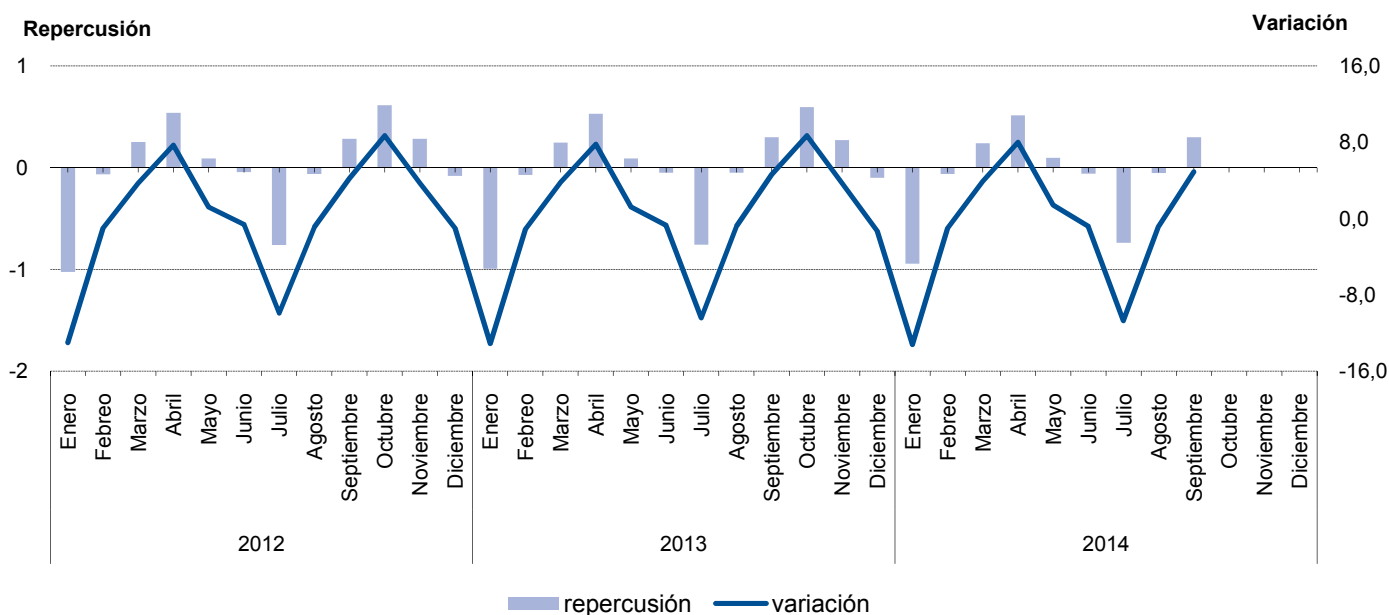
Evolución del IPC. Bebidas alcohólicas y tabaco



6.3. Evolución del I.P.C. por meses según años de variación y repercusión para cada grupo Vestido y calzado

	2012			2013			2014		
	Indice	Variación	Repercusión	Indice	Variación	Repercusión	Indice	Variación	Repercusión
Enero	93,918	-13,0	-1,0254	94,092	-13,1	-0,9934	94,054	-13,2	-0,9438
Febrero	93,004	-1,0	-0,0668	93,085	-1,1	-0,0703	93,103	-1,0	-0,0626
Marzo	96,441	3,7	0,2512	96,617	3,8	0,2465	96,751	3,9	0,2403
Abril	103,834	7,7	0,5403	104,183	7,8	0,5280	104,539	8,0	0,5129
Mayo	105,082	1,2	0,0912	105,471	1,2	0,0899	106,000	1,4	0,0962
Junio	104,479	-0,6	-0,0441	104,753	-0,7	-0,0501	105,116	-0,8	-0,0582
Julio	94,089	-9,9	-0,7593	93,904	-10,4	-0,7571	93,914	-10,7	-0,7378
Agosto	93,253	-0,9	-0,0611	93,178	-0,8	-0,0507	93,116	-0,8	-0,0526
Septiembre	97,145	4,2	0,2844	97,453	4,6	0,2983	97,636	4,9	0,2977
Octubre	105,551	8,7	0,6143	105,955	8,7	0,5933			
Noviembre	109,424	3,7	0,2830	109,829	3,7	0,2703			
Diciembre	108,328	-1,0	-0,0801	108,384	-1,3	-0,1008			

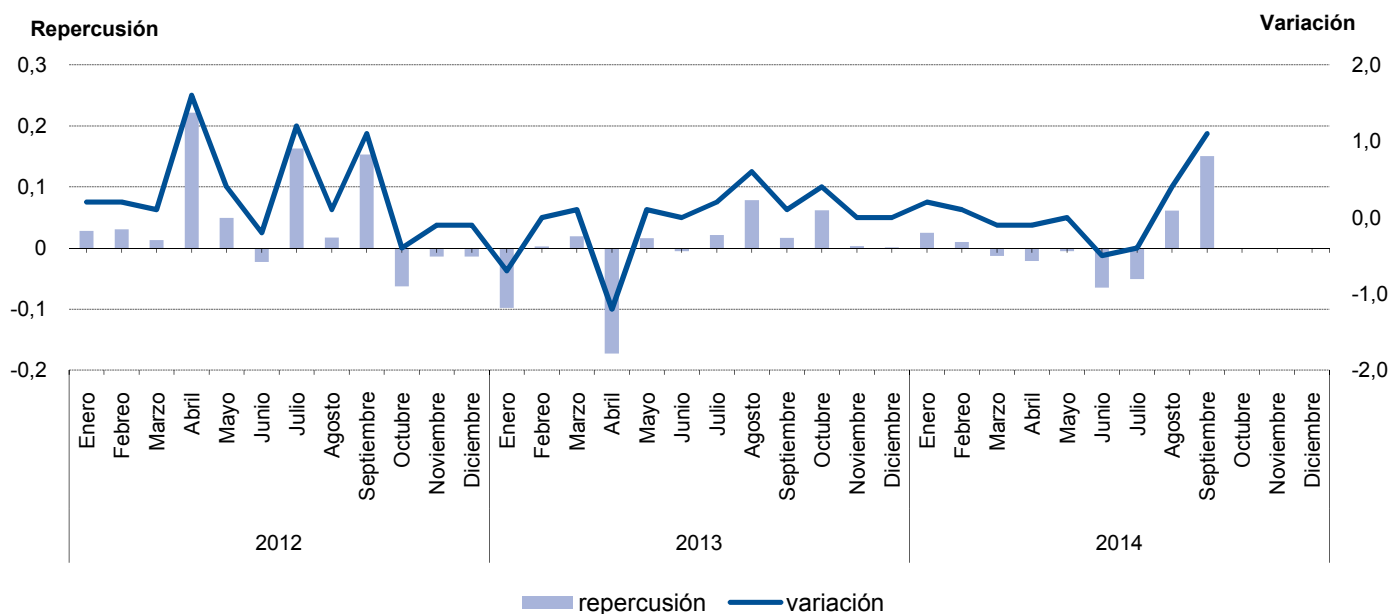
Evolución del IPC. Vestido y calzado



6.4. Evolución del I.P.C. por meses según años de variación y repercusión para cada grupo Vivienda

	2012			2013			2014		
	Indice	Variación	Repercusión	Indice	Variación	Repercusión	Indice	Variación	Repercusión
Enero	101,150	0,2	0,0279	104,426	-0,7	-0,0981	104,909	0,2	0,0250
Febrero	101,379	0,2	0,0305	104,443	0,0	0,0023	104,981	0,1	0,0099
Marzo	101,476	0,1	0,0129	104,584	0,1	0,0191	104,886	-0,1	-0,0130
Abril	103,139	1,6	0,2217	103,308	-1,2	-0,1731	104,730	-0,1	-0,0213
Mayo	103,509	0,4	0,0493	103,425	0,1	0,0159	104,690	0,0	-0,0055
Junio	103,336	-0,2	-0,0231	103,388	0,0	-0,0050	104,217	-0,5	-0,0647
Julio	104,558	1,2	0,1629	103,545	0,2	0,0213	103,845	-0,4	-0,0509
Agosto	104,687	0,1	0,0172	104,123	0,6	0,0784	104,293	0,4	0,0613
Septiembre	105,834	1,1	0,1529	104,243	0,1	0,0163	105,394	1,1	0,1507
Octubre	105,361	-0,4	-0,0631	104,696	0,4	0,0615			
Noviembre	105,255	-0,1	-0,0141	104,720	0,0	0,0033			
Diciembre	105,149	-0,1	-0,0141	104,726	0,0	0,0008			

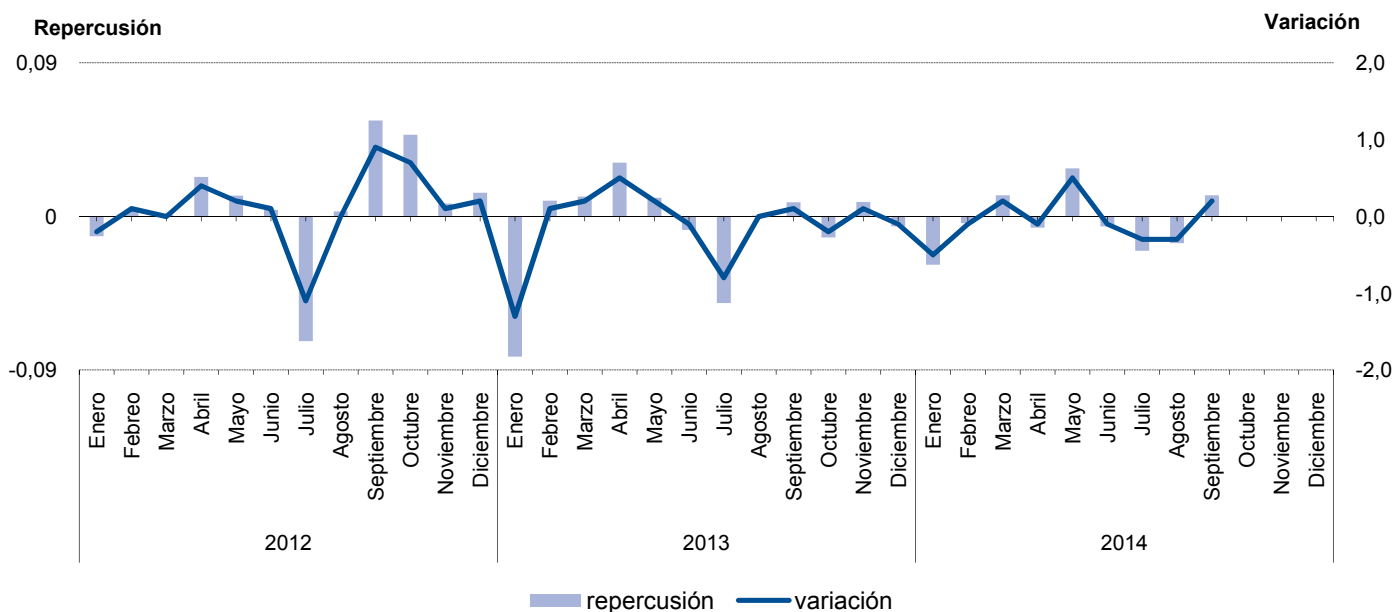
Evolución del IPC. Vivienda



6.5. Evolución del I.P.C. por meses según años de variación y repercusión para cada grupo Menaje

	2012			2013			2014		
	Indice	Variación	Repercusión	Indice	Variación	Repercusión	Indice	Variación	Repercusión
Enero	100,751	-0,2	-0,0116	100,963	-1,3	-0,0821	100,542	-0,5	-0,0283
Febrero	100,807	0,1	0,0035	101,114	0,1	0,0092	100,475	-0,1	-0,0040
Marzo	100,819	0,0	0,0008	101,306	0,2	0,0117	100,682	0,2	0,0123
Abril	101,184	0,4	0,0231	101,820	0,5	0,0314	100,572	-0,1	-0,0065
Mayo	101,375	0,2	0,0121	101,998	0,2	0,0109	101,044	0,5	0,0281
Junio	101,437	0,1	0,0039	101,869	-0,1	-0,0079	100,946	-0,1	-0,0058
Julio	100,281	-1,1	-0,0731	101,037	-0,8	-0,0508	100,607	-0,3	-0,0202
Agosto	100,325	0,0	0,0028	101,043	0,0	0,0004	100,343	-0,3	-0,0157
Septiembre	101,213	0,9	0,0562	101,178	0,1	0,0082	100,552	0,2	0,0124
Octubre	101,970	0,7	0,0479	100,976	-0,2	-0,0123			
Noviembre	102,090	0,1	0,0076	101,114	0,1	0,0084			
Diciembre	102,308	0,2	0,0138	101,017	-0,1	-0,0059			

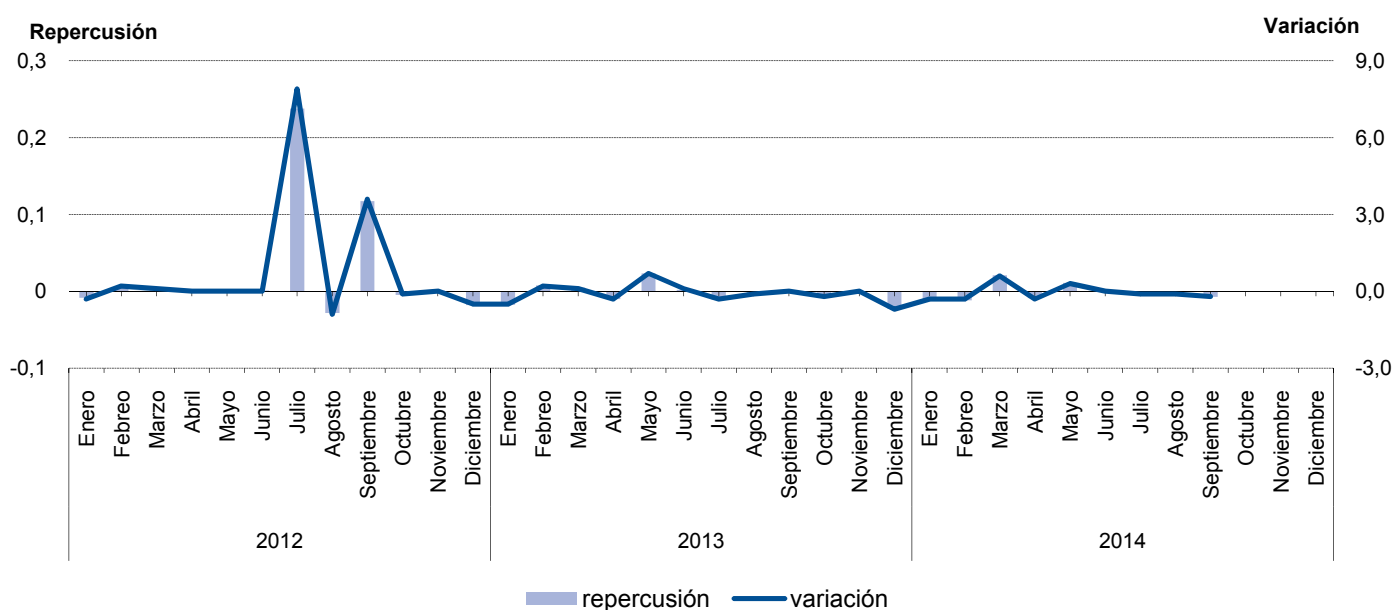
Evolución del IPC. Menaje



6.6. Evolución del I.P.C. por meses según años de variación y repercusión para cada grupo Medicina

	2012			2013			2014		
	Indice	Variación	Repercusión	Indice	Variación	Repercusión	Indice	Variación	Repercusión
Enero	97,717	-0,3	-0,0083	107,343	-0,5	-0,0177	106,489	-0,3	-0,0106
Febrero	97,881	0,2	0,0050	107,596	0,2	0,0077	106,118	-0,3	-0,0116
Marzo	97,941	0,1	0,0018	107,754	0,1	0,0048	106,774	0,6	0,0206
Abril	97,954	0,0	0,0004	107,418	-0,3	-0,0103	106,483	-0,3	-0,0091
Mayo	97,962	0,0	0,0002	108,182	0,7	0,0233	106,836	0,3	0,0111
Junio	97,998	0,0	0,0011	108,246	0,1	0,0020	106,878	0,0	0,0013
Julio	105,744	7,9	0,2376	107,886	-0,3	-0,0110	106,755	-0,1	-0,0039
Agosto	104,821	-0,9	-0,0283	107,812	-0,1	-0,0023	106,631	-0,1	-0,0039
Septiembre	108,641	3,6	0,1172	107,827	0,0	0,0005	106,398	-0,2	-0,0073
Octubre	108,483	-0,1	-0,0048	107,606	-0,2	-0,0067			
Noviembre	108,511	0,0	0,0009	107,583	0,0	-0,0007			
Diciembre	107,924	-0,5	-0,0180	106,828	-0,7	-0,0231			

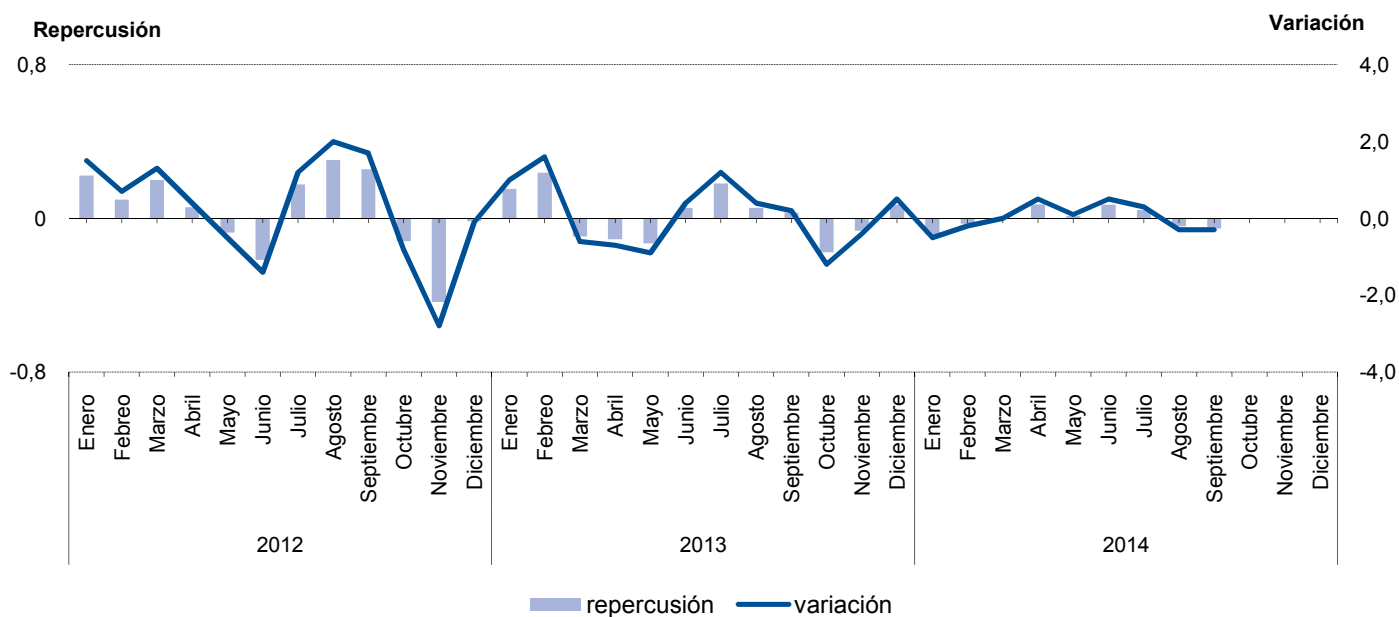
Evolución del IPC. Medicina



6.7. Evolución del I.P.C. por meses según años de variación y repercusión para cada grupo Transportes

	2012			2013			2014		
	Indice	Variación	Repercusión	Indice	Variación	Repercusión	Indice	Variación	Repercusión
Enero	102,455	1,5	0,2233	105,135	1,0	0,1530	104,949	-0,5	-0,0825
Febrero	103,131	0,7	0,0972	106,800	1,6	0,2384	104,753	-0,2	-0,0284
Marzo	104,519	1,3	0,1997	106,138	-0,6	-0,0948	104,783	0,0	0,0043
Abril	104,921	0,4	0,0578	105,383	-0,7	-0,1081	105,280	0,5	0,0721
Mayo	104,404	-0,5	-0,0744	104,472	-0,9	-0,1304	105,362	0,1	0,0119
Junio	102,905	-1,4	-0,2156	104,852	0,4	0,0544	105,856	0,5	0,0716
Julio	104,133	1,2	0,1766	106,115	1,2	0,1808	106,147	0,3	0,0422
Agosto	106,246	2,0	0,3040	106,501	0,4	0,0553	105,857	-0,3	-0,0420
Septiembre	108,029	1,7	0,2565	106,707	0,2	0,0295	105,496	-0,3	-0,0523
Octubre	107,198	-0,8	-0,1195	105,473	-1,2	-0,1767			
Noviembre	104,166	-2,8	-0,4361	105,027	-0,4	-0,0639			
Diciembre	104,066	-0,1	-0,0144	105,518	0,5	0,0703			

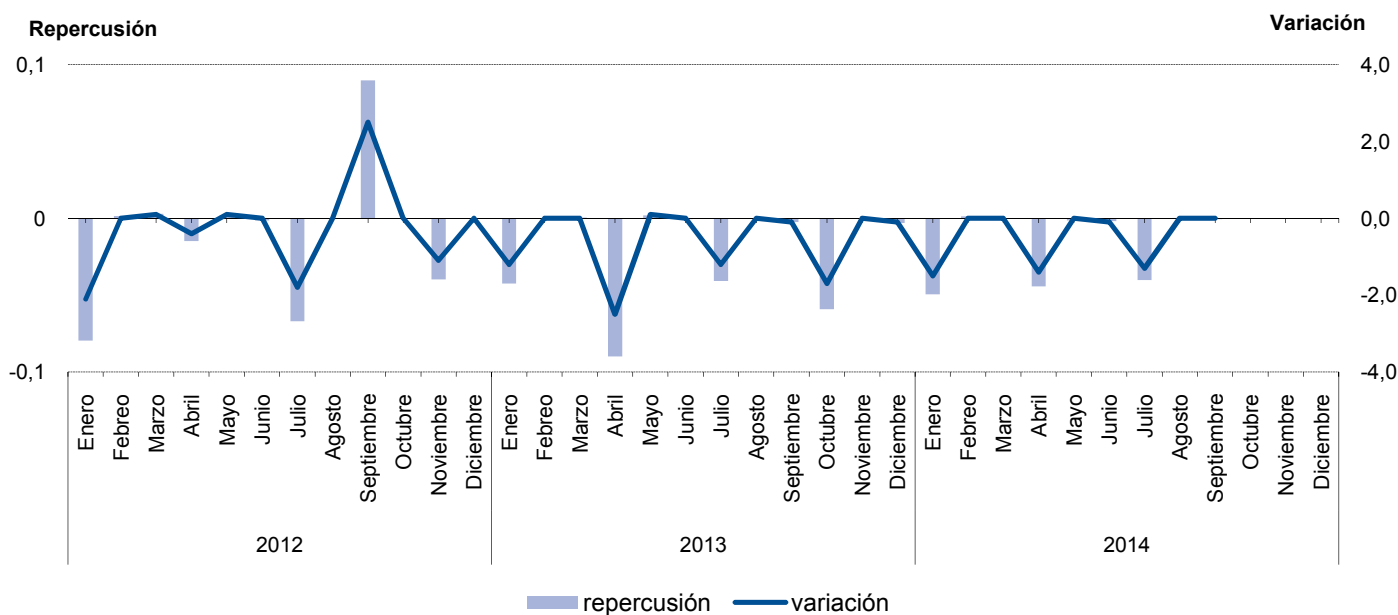
Evolución del IPC. Transportes



6.8. Evolución del I.P.C. por meses según años de variación y repercusión para cada grupo Comunicaciones

	2012			2013			2014		
	Indice	Variación	Repercusión	Indice	Variación	Repercusión	Indice	Variación	Repercusión
Enero	96,979	-2,1	-0,0796	95,132	-1,2	-0,0424	88,593	-1,5	-0,0495
Febrero	97,017	0,0	0,0015	95,123	0,0	-0,0003	88,629	0,0	0,0013
Marzo	97,096	0,1	0,0030	95,133	0,0	0,0004	88,617	0,0	-0,0004
Abril	96,711	-0,4	-0,0148	92,732	-2,5	-0,0900	87,406	-1,4	-0,0444
Mayo	96,761	0,1	0,0019	92,783	0,1	0,0019	87,368	0,0	-0,0014
Junio	96,722	0,0	-0,0015	92,768	0,0	-0,0006	87,316	-0,1	-0,0019
Julio	94,973	-1,8	-0,0670	91,679	-1,2	-0,0408	86,220	-1,3	-0,0402
Agosto	94,973	0,0	0,0000	91,671	0,0	-0,0003	86,224	0,0	0,0001
Septiembre	97,313	2,5	0,0897	91,608	-0,1	-0,0024	86,206	0,0	-0,0007
Octubre	97,303	0,0	-0,0004	90,029	-1,7	-0,0592			
Noviembre	96,264	-1,1	-0,0398	90,026	0,0	-0,0001			
Diciembre	96,265	0,0	0,0000	89,942	-0,1	-0,0031			

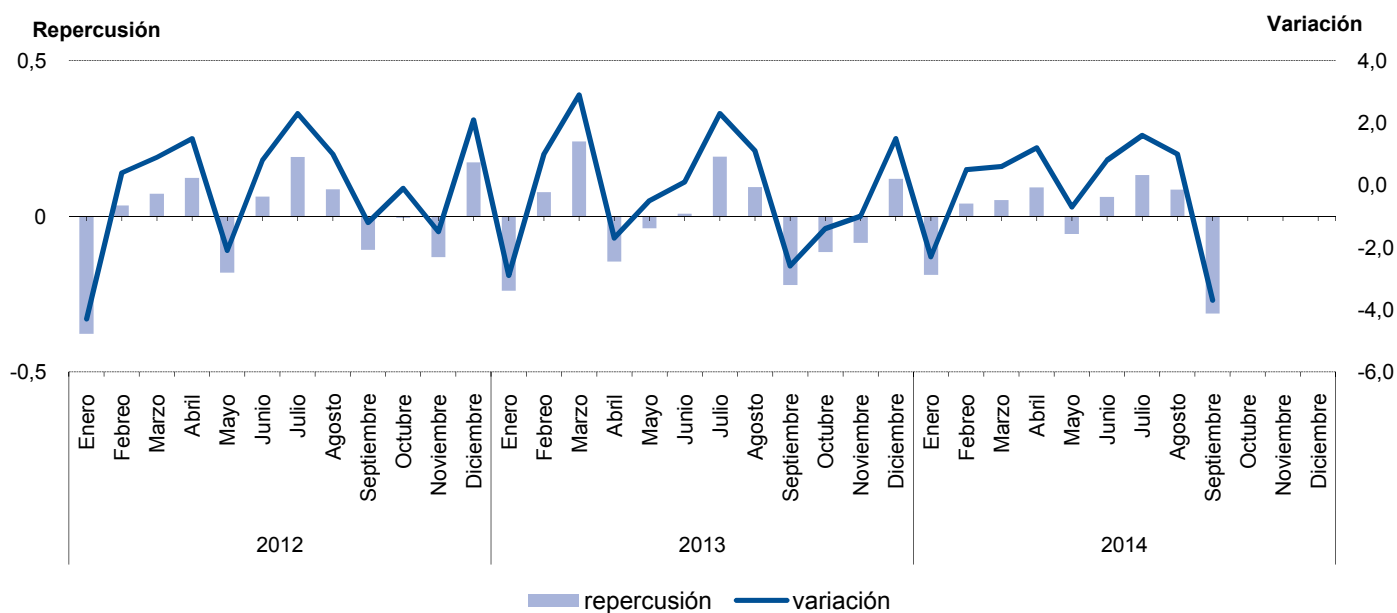
Evolución del IPC. Comunicaciones



6.9. Evolución del I.P.C. por meses según años de variación y repercusión para cada grupo Ocio y cultura

	2012			2013			2014		
	Indice	Variación	Repercusión	Indice	Variación	Repercusión	Indice	Variación	Repercusión
Enero	99,357	-4,3	-0,3774	100,239	-2,9	-0,2395	99,424	-2,3	-0,1884
Febrero	99,775	0,4	0,0349	101,196	1,0	0,0778	99,933	0,5	0,0405
Marzo	100,646	0,9	0,0728	104,154	2,9	0,2406	100,581	0,6	0,0516
Abril	102,119	1,5	0,1231	102,361	-1,7	-0,1458	101,745	1,2	0,0927
Mayo	99,950	-2,1	-0,1813	101,888	-0,5	-0,0385	101,026	-0,7	-0,0573
Junio	100,709	0,8	0,0634	101,994	0,1	0,0086	101,803	0,8	0,0619
Julio	102,988	2,3	0,1905	104,347	2,3	0,1914	103,472	1,6	0,1329
Agosto	104,027	1,0	0,0868	105,495	1,1	0,0934	104,542	1,0	0,0852
Septiembre	102,735	-1,2	-0,1080	102,780	-2,6	-0,2208	100,622	-3,7	-0,3122
Octubre	102,680	-0,1	-0,0046	101,366	-1,4	-0,1150			
Noviembre	101,108	-1,5	-0,1314	100,316	-1,0	-0,0854			
Diciembre	103,183	2,1	0,1734	101,790	1,5	0,1199			

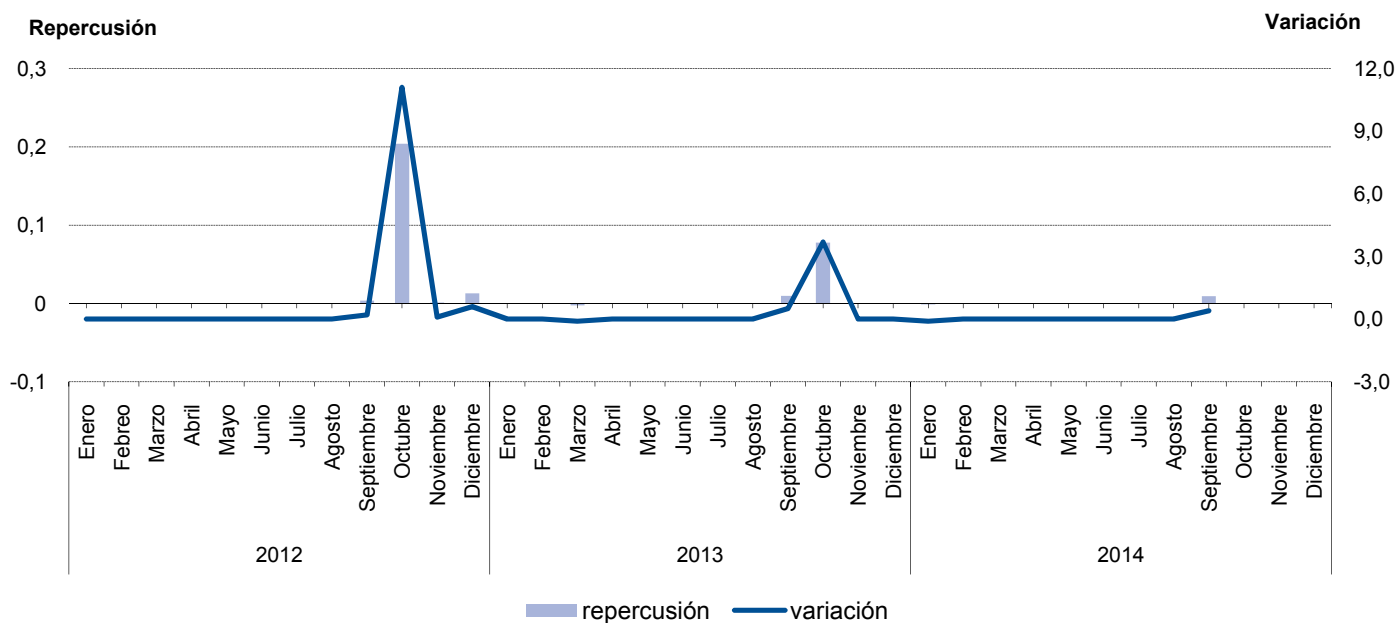
Evolución del IPC. Ocio y cultura



6.10. Evolución del I.P.C. por meses según años de variación y repercusión para cada grupo Enseñanza

	2012			2013			2014		
	Indice	Variación	Repercusión	Indice	Variación	Repercusión	Indice	Variación	Repercusión
Enero	101,555	0,0	0,0003	113,789	0,0	-0,0003	118,406	-0,1	-0,0013
Febrero	101,555	0,0	0,0000	113,793	0,0	0,0001	118,406	0,0	0,0000
Marzo	101,578	0,0	0,0004	113,656	-0,1	-0,0025	118,406	0,0	0,0000
Abril	101,578	0,0	0,0000	113,669	0,0	0,0002	118,406	0,0	0,0000
Mayo	101,578	0,0	0,0000	113,669	0,0	0,0000	118,397	0,0	-0,0002
Junio	101,578	0,0	0,0000	113,669	0,0	0,0000	118,402	0,0	0,0001
Julio	101,578	0,0	0,0000	113,669	0,0	0,0000	118,402	0,0	0,0000
Agosto	101,578	0,0	0,0000	113,669	0,0	0,0000	118,402	0,0	0,0000
Septiembre	101,779	0,2	0,0036	114,211	0,5	0,0099	118,893	0,4	0,0095
Octubre	113,027	11,1	0,2040	118,465	3,7	0,0777			
Noviembre	113,085	0,1	0,0011	118,444	0,0	-0,0004			
Diciembre	113,807	0,6	0,0131	118,472	0,0	0,0005			

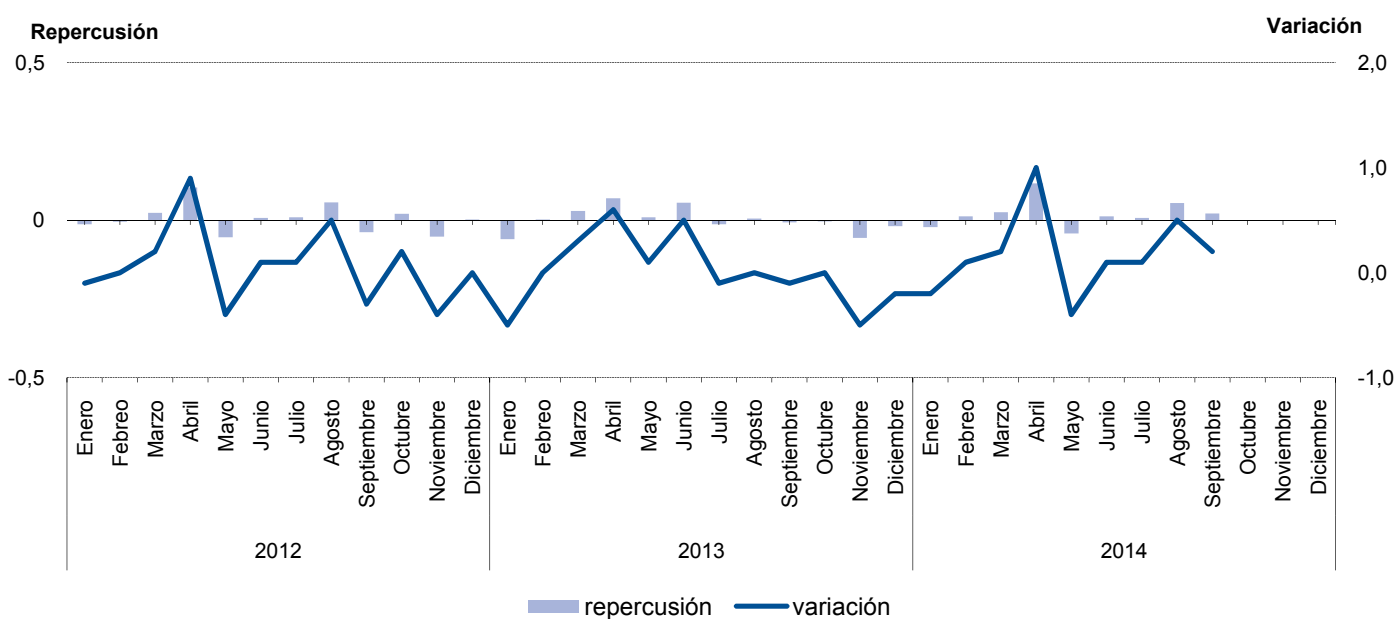
Evolución del IPC. Enseñanza



6.11. Evolución del I.P.C. por meses según años de variación y repercusión para cada grupo Hoteles, cafés y restaurantes

	2012			2013			2014		
	Indice	Variación	Repercusión	Indice	Variación	Repercusión	Indice	Variación	Repercusión
Enero	100,011	-0,1	-0,0126	100,108	-0,5	-0,0601	100,518	-0,2	-0,0223
Febrero	99,966	0,0	-0,0054	100,124	0,0	0,0019	100,621	0,1	0,0119
Marzo	100,159	0,2	0,0231	100,375	0,3	0,0293	100,837	0,2	0,0250
Abril	101,027	0,9	0,1038	100,967	0,6	0,0692	101,845	1,0	0,1166
Mayo	100,577	-0,4	-0,0538	101,045	0,1	0,0091	101,483	-0,4	-0,0419
Junio	100,635	0,1	0,0069	101,517	0,5	0,0551	101,592	0,1	0,0126
Julio	100,715	0,1	0,0096	101,406	-0,1	-0,0130	101,655	0,1	0,0073
Agosto	101,190	0,5	0,0568	101,450	0,0	0,0051	102,124	0,5	0,0542
Septiembre	100,873	-0,3	-0,0379	101,390	-0,1	-0,0070	102,303	0,2	0,0207
Octubre	101,042	0,2	0,0202	101,355	0,0	-0,0041			
Noviembre	100,603	-0,4	-0,0525	100,870	-0,5	-0,0567			
Diciembre	100,622	0,0	0,0023	100,711	-0,2	-0,0186			

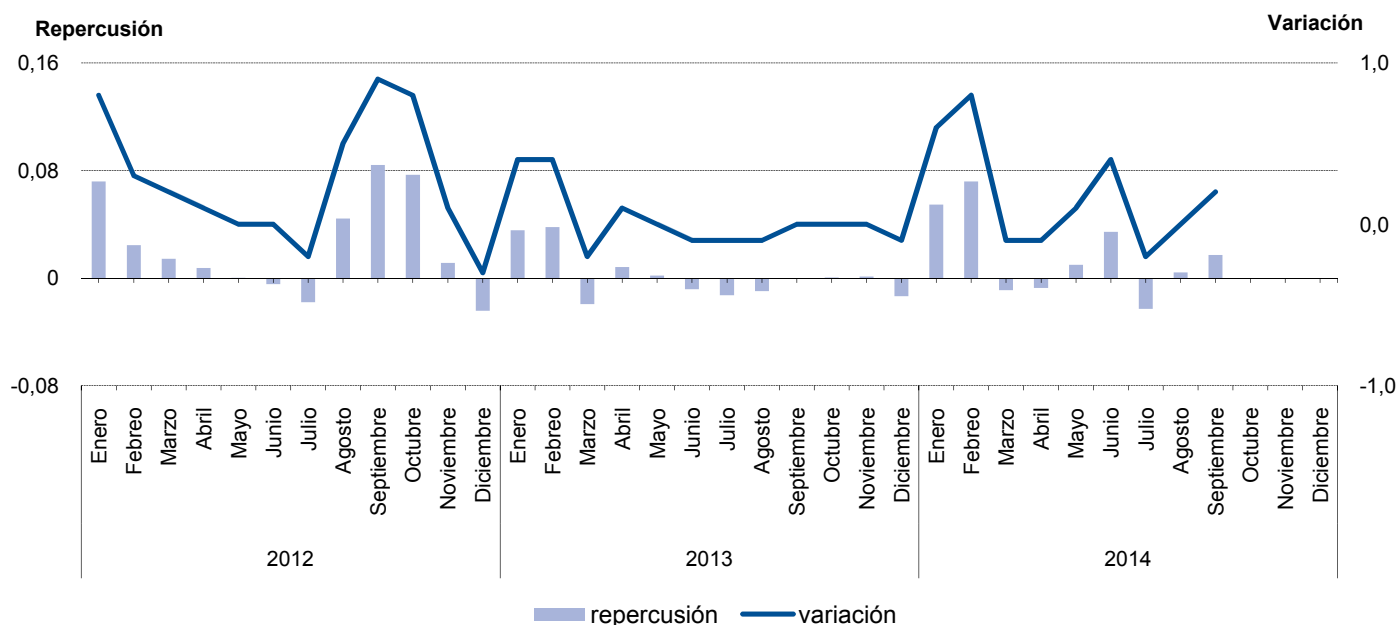
Evolución del IPC. Hoteles, cafés y restaurantes



6.12. Evolución del I.P.C. por meses según años de variación y repercusión para cada grupo Otros bienes y servicios

	2012			2013			2014		
	Índice	Variación	Repercusión	Índice	Variación	Repercusión	Índice	Variación	Repercusión
Enero	101,558	0,8	0,0719	104,408	0,4	0,0356	104,853	0,6	0,0547
Febrero	101,835	0,3	0,0245	104,838	0,4	0,0378	105,656	0,8	0,0719
Marzo	101,998	0,2	0,0144	104,618	-0,2	-0,0194	105,556	-0,1	-0,0090
Abril	102,083	0,1	0,0075	104,711	0,1	0,0082	105,475	-0,1	-0,0073
Mayo	102,084	0,0	0,0001	104,733	0,0	0,0019	105,584	0,1	0,0098
Junio	102,033	0,0	-0,0045	104,639	-0,1	-0,0083	105,967	0,4	0,0343
Julio	101,829	-0,2	-0,0180	104,494	-0,1	-0,0128	105,711	-0,2	-0,0229
Agosto	102,331	0,5	0,0443	104,383	-0,1	-0,0098	105,758	0,0	0,0042
Septiembre	103,282	0,9	0,0840	104,382	0,0	-0,0001	105,949	0,2	0,0171
Octubre	104,151	0,8	0,0767	104,386	0,0	0,0004			
Noviembre	104,279	0,1	0,0113	104,397	0,0	0,0010			
Diciembre	104,003	-0,3	-0,0244	104,242	-0,1	-0,0136			

Evolución del IPC. Otros bienes y servicios



7.1. Evolución del I.P.C. por años y meses según rubricas para cada grupo

Alimentos y bebidas no alcohólicas

	Cereales y derivados		Pan		Carne de vacuno		Carne de ovino	
	Indice	T1-12 (*)	Indice	T1-12 (*)	Indice	T1-12 (*)	Indice	T1-12 (*)
2012 Enero	102,156	4,7	100,778	1,8	102,717	2,2	101,649	3,1
Febrero	102,876	4,9	101,069	1,5	102,934	2,8	93,860	0,3
Marzo	102,886	4,8	100,694	1,2	101,728	1,3	93,137	-1,0
Abril	102,592	3,6	100,664	0,5	102,073	1,9	93,927	-0,7
Mayo	102,571	3,0	100,322	0,3	101,580	1,9	94,097	-0,8
Junio	102,996	3,3	100,419	0,5	101,094	1,3	94,312	-1,3
Julio	103,480	3,3	100,691	1,2	100,731	1,7	97,671	-1,6
Agosto	103,454	2,6	100,882	0,6	100,751	2,9	101,607	1,1
Septiembre	104,219	2,9	101,212	0,4	102,083	3,5	108,456	3,9
Octubre	104,719	2,9	101,482	1,2	102,684	2,6	105,498	-1,3
Noviembre	104,454	2,8	101,684	0,8	103,516	2,2	106,554	-1,3
Diciembre	104,328	2,0	101,458	1,3	104,401	1,9	108,489	-1,2
2013 Enero	104,472	2,3	101,584	0,8	104,661	1,9	100,360	-1,3
Febrero	104,557	1,6	101,380	0,3	104,717	1,7	90,254	-3,8
Marzo	104,792	1,9	101,564	0,9	104,626	2,8	86,879	-6,7
Abril	105,188	2,5	101,208	0,5	104,723	2,6	87,236	-7,1
Mayo	105,391	2,7	100,917	0,6	104,852	3,2	89,608	-4,8
Junio	105,274	2,2	101,228	0,8	104,247	3,1	91,899	-2,6
Julio	105,307	1,8	101,399	0,7	103,546	2,8	97,630	0,0
Agosto	104,943	1,4	101,405	0,5	102,580	1,8	100,655	-0,9
Septiembre	104,782	0,5	101,616	0,4	103,935	1,8	102,288	-5,7
Octubre	104,853	0,1	101,136	-0,3	104,621	1,9	100,100	-5,1
Noviembre	104,826	0,4	100,704	-1,0	104,876	1,3	98,717	-7,4
Diciembre	105,500	1,1	99,787	-1,6	105,784	1,3	101,578	-6,4
2014 Enero	105,136	0,6	100,066	-1,5	106,511	1,8	93,697	-6,6
Febrero	104,809	0,2	99,920	-1,4	106,616	1,8	90,186	-0,1
Marzo	105,018	0,2	100,560	-1,0	106,410	1,7	89,535	3,1
Abril	104,660	-0,5	100,844	-0,4	106,452	1,7	91,062	4,4
Mayo	104,344	-1,0	101,115	0,2	105,482	0,6	97,138	8,4
Junio	104,120	-1,1	101,625	0,4	105,601	1,3	97,818	6,4
Julio	104,335	-0,9	101,924	0,5	105,715	2,1	99,684	2,1
Agosto	104,328	-0,6	102,043	0,6	105,244	2,6	102,017	1,4
Septiembre	104,718	-0,1	102,068	0,4	104,664	0,7	101,804	-0,5
Octubre								
Noviembre								
Diciembre								

(*) T1-12 Tasa de variación sobre igual periodo año anterior.

7.1. Evolución del I.P.C. por años y meses según rubricas para cada grupo

Alimentos y bebidas no alcohólicas

	Carne de porcino		Carne de ave		Otras carnes		Pescado fresco y congelado	
	Indice	T1-12 (*)	Indice	T1-12 (*)	Indice	T1-12 (*)	Indice	T1-12 (*)
2012 Enero	100,284	2,6	100,357	4,0	100,543	1,4	105,303	2,9
Febrero	99,275	0,8	99,361	2,8	100,677	1,4	99,438	2,1
Marzo	98,717	-1,2	97,942	0,4	100,473	1,1	99,711	0,9
Abril	99,281	-0,9	99,029	0,6	100,796	1,2	100,697	3,2
Mayo	99,659	-0,5	99,571	-0,8	100,981	1,1	99,430	1,7
Junio	99,838	-0,5	99,638	-1,6	101,118	1,5	98,972	0,1
Julio	99,776	-0,7	98,890	-2,7	100,976	1,1	99,909	1,2
Agosto	100,099	0,1	100,350	-1,2	101,070	0,7	100,323	0,8
Septiembre	104,304	3,7	100,839	-0,6	101,660	1,3	101,625	0,6
Octubre	105,554	4,8	101,207	-1,0	102,561	1,8	99,192	-1,4
Noviembre	105,437	4,8	101,617	0,1	102,705	1,7	101,425	-0,4
Diciembre	105,059	4,3	101,866	1,2	102,721	2,1	103,120	-2,3
2013 Enero	104,239	3,9	102,918	2,6	102,818	2,3	106,899	1,5
Febrero	104,307	5,1	101,945	2,6	102,890	2,2	101,123	1,7
Marzo	104,456	5,8	99,691	1,8	102,860	2,4	100,365	0,7
Abril	104,568	5,3	99,378	0,4	102,723	1,9	101,059	0,4
Mayo	104,986	5,3	99,213	-0,4	103,000	2,0	100,089	0,7
Junio	104,504	4,7	100,332	0,7	103,269	2,1	99,366	0,4
Julio	104,387	4,6	100,523	1,7	103,154	2,2	98,869	-1,0
Agosto	104,592	4,5	101,509	1,2	103,356	2,3	99,705	-0,6
Septiembre	105,769	1,4	101,606	0,8	103,878	2,2	99,613	-2,0
Octubre	105,967	0,4	101,030	-0,2	103,952	1,4	98,921	-0,3
Noviembre	104,728	-0,7	101,183	-0,4	104,767	2,0	102,528	1,1
Diciembre	104,620	-0,4	100,677	-1,2	105,017	2,2	102,743	-0,4
2014 Enero	104,851	0,6	100,518	-2,3	104,978	2,1	110,260	3,1
Febrero	103,916	-0,4	100,648	-1,3	105,083	2,1	110,247	9,0
Marzo	103,238	-1,2	101,325	1,6	105,282	2,4	102,623	2,2
Abril	102,749	-1,7	100,919	1,6	105,367	2,6	100,150	-0,9
Mayo	103,546	-1,4	101,044	1,8	105,524	2,5	99,001	-1,1
Junio	103,061	-1,4	101,346	1,0	105,810	2,5	98,050	-1,3
Julio	103,212	-1,1	100,922	0,4	106,070	2,8	99,193	0,3
Agosto	103,014	-1,5	100,945	-0,6	106,160	2,7	101,173	1,5
Septiembre	103,446	-2,2	100,255	-1,3	106,337	2,4	101,352	1,7
Octubre								
Noviembre								
Diciembre								

(*) T1-12 Tasa de variación sobre igual periodo año anterior.

7.1. Evolución del I.P.C. por años y meses según rubricas para cada grupo

Alimentos y bebidas no alcohólicas

	Crustáceos, moluscos y preparados de pescado		Huevos		Leche		Productos lácteos	
	Indice	T1-12 (*)	Indice	T1-12 (*)	Indice	T1-12 (*)	Indice	T1-12 (*)
2012								
Enero	102,063	2,4	102,784	1,6	101,507	1,6	101,973	4,5
Febrero	102,300	3,1	103,440	3,4	101,798	2,1	101,765	4,2
Marzo	101,629	2,2	111,612	10,6	101,558	1,5	101,693	3,8
Abril	101,268	1,6	116,001	14,9	101,503	0,9	102,449	3,5
Mayo	101,662	1,6	117,790	16,8	101,404	1,6	102,492	2,5
Junio	101,404	1,4	117,893	19,8	100,739	1,5	102,479	2,6
Julio	101,577	1,7	119,116	21,3	100,907	1,6	102,054	1,9
Agosto	102,366	2,0	119,415	20,9	101,188	0,7	102,116	0,6
Septiembre	102,264	1,7	119,289	20,5	101,735	1,2	102,566	1,7
Octubre	102,618	2,6	118,785	18,9	102,449	2,7	102,865	1,5
Noviembre	102,630	2,2	119,375	18,5	101,918	2,2	102,770	0,8
Diciembre	102,485	1,6	119,528	18,4	102,924	2,2	103,243	1,0
2013								
Enero	103,771	1,7	119,672	16,4	103,644	2,1	101,772	-0,2
Febrero	103,752	1,4	118,463	14,5	103,691	1,9	101,492	-0,3
Marzo	103,947	2,3	115,483	3,5	104,462	2,9	101,340	-0,3
Abril	104,766	3,5	114,253	-1,5	104,638	3,1	100,953	-1,5
Mayo	104,652	2,9	113,504	-3,6	104,473	3,0	100,974	-1,5
Junio	104,544	3,1	112,627	-4,5	105,210	4,4	101,059	-1,4
Julio	104,794	3,2	112,251	-5,8	105,511	4,6	101,033	-1,0
Agosto	104,818	2,4	111,163	-6,9	106,424	5,2	100,981	-1,1
Septiembre	104,921	2,6	111,083	-6,9	107,294	5,5	101,563	-1,0
Octubre	105,483	2,8	111,072	-6,5	108,327	5,7	101,941	-0,9
Noviembre	105,608	2,9	111,072	-7,0	109,297	7,2	101,796	-0,9
Diciembre	106,331	3,8	110,836	-7,3	110,204	7,1	101,926	-1,3
2014								
Enero	107,264	3,4	110,931	-7,3	110,385	6,5	102,157	0,4
Febrero	107,398	3,5	110,338	-6,9	109,973	6,1	101,854	0,4
Marzo	106,985	2,9	110,414	-4,4	110,309	5,6	102,063	0,7
Abril	107,025	2,2	109,120	-4,5	110,320	5,4	101,622	0,7
Mayo	107,340	2,6	108,441	-4,5	109,964	5,3	101,039	0,1
Junio	107,260	2,6	108,330	-3,8	109,952	4,5	100,975	-0,1
Julio	107,033	2,1	108,330	-3,5	110,032	4,3	101,355	0,3
Agosto	107,704	2,8	108,181	-2,7	109,917	3,3	101,371	0,4
Septiembre	107,692	2,6	108,181	-2,6	110,129	2,6	101,659	0,1
Octubre								
Noviembre								
Diciembre								

(*) T1-12 Tasa de variación sobre igual periodo año anterior.

7.1. Evolución del I.P.C. por años y meses según rubricas para cada grupo

Alimentos y bebidas no alcohólicas

	Aceites y grasas		Frutas frescas		Frutas en conservas y frutos secos		Legumbres y hortalizas frescas	
	Indice	T1-12 (*)	Indice	T1-12 (*)	Indice	T1-12 (*)	Indice	T1-12 (*)
2012								
Enero	100,208	2,8	102,219	2,5	101,881	3,3	100,443	-2,6
Febrero	100,054	1,7	101,623	1,7	102,325	3,2	109,401	6,4
Marzo	100,484	2,0	100,616	0,5	100,865	1,5	109,298	7,5
Abril	101,151	1,7	103,299	2,9	100,871	1,4	105,466	5,1
Mayo	100,682	1,7	104,381	4,1	101,358	2,0	102,846	3,0
Junio	99,738	-1,1	111,771	11,6	102,895	3,2	100,533	1,0
Julio	98,124	-3,0	109,783	9,6	101,157	1,1	97,378	-1,9
Agosto	99,517	-0,6	113,872	14,2	101,932	2,1	95,769	-3,3
Septiembre	101,036	0,6	106,820	7,1	102,992	2,7	101,772	2,6
Octubre	102,897	1,1	108,170	8,3	102,987	1,9	99,239	0,5
Noviembre	108,982	8,0	108,260	8,4	103,499	1,9	100,428	2,0
Diciembre	113,460	11,3	104,388	4,5	103,424	1,8	108,833	11,2
2013								
Enero	114,655	14,4	108,060	5,7	103,700	1,8	107,674	7,2
Febrero	115,907	15,8	108,580	6,8	103,963	1,6	107,192	-2,0
Marzo	116,973	16,4	106,233	5,6	105,016	4,1	107,587	-1,6
Abril	118,458	17,1	107,827	4,4	106,990	6,1	107,730	2,1
Mayo	121,070	20,2	112,424	7,7	107,226	5,8	112,019	8,9
Junio	123,115	23,4	123,267	10,3	107,072	4,1	104,950	4,4
Julio	122,609	25,0	131,668	19,9	106,733	5,5	99,362	2,0
Agosto	123,886	24,5	139,620	22,6	107,329	5,3	96,469	0,7
Septiembre	124,228	23,0	118,722	11,1	107,980	4,8	96,990	-4,7
Octubre	123,843	20,4	113,615	5,0	109,061	5,9	94,991	-4,3
Noviembre	122,573	12,5	113,283	4,6	109,225	5,5	96,644	-3,8
Diciembre	122,465	7,9	106,925	2,4	111,632	7,9	112,145	3,0
2014								
Enero	121,581	6,0	108,850	0,7	112,950	8,9	106,823	-0,8
Febrero	116,331	0,4	107,979	-0,6	111,897	7,6	104,920	-2,1
Marzo	113,220	-3,2	104,897	-1,3	111,768	6,4	104,114	-3,2
Abril	109,780	-7,3	105,876	-1,8	112,956	5,6	106,905	-0,8
Mayo	106,840	-11,8	108,861	-3,2	111,765	4,2	101,330	-9,5
Junio	102,465	-16,8	113,525	-7,9	111,623	4,3	98,995	-5,7
Julio	102,343	-16,5	114,045	-13,4	112,644	5,5	98,286	-1,1
Agosto	102,227	-17,5	120,789	-13,5	112,312	4,6	94,659	-1,9
Septiembre	107,923	-13,1	114,372	-3,7	112,205	3,9	102,174	5,3
Octubre								
Noviembre								
Diciembre								

(*) T1-12 Tasa de variación sobre igual periodo año anterior.

7.1. Evolución del I.P.C. por años y meses según rubricas para cada grupo

Alimentos y bebidas no alcohólicas

	Preparados de legumbres y hortalizas		Patatas y sus preparados		Café, cacao e infusiones		Azúcar	
	Indice	T1-12 (*)	Indice	T1-12 (*)	Indice	T1-12 (*)	Indice	T1-12 (*)
2012								
Enero	101,316	1,8	90,258	-13,7	104,548	9,2	104,161	14,1
Febrero	101,605	2,4	91,557	-15,0	105,053	8,3	104,929	7,3
Marzo	102,091	3,0	92,122	-16,1	105,378	7,9	106,203	10,5
Abril	102,096	3,7	93,141	-15,7	104,581	5,6	105,431	5,4
Mayo	102,538	2,5	97,606	-14,9	104,655	5,0	105,601	5,3
Junio	102,816	2,7	97,363	-7,1	104,139	5,0	105,437	4,6
Julio	102,415	2,4	99,879	3,6	104,000	4,4	105,551	4,2
Agosto	102,800	2,7	100,923	7,2	104,131	3,2	104,502	1,8
Septiembre	103,614	3,1	100,442	11,4	105,028	3,0	106,255	4,2
Octubre	104,947	4,6	101,903	13,3	106,308	3,7	110,081	8,2
Noviembre	105,400	4,0	105,217	18,9	105,673	2,9	108,241	5,3
Diciembre	104,046	2,7	108,986	22,6	105,781	1,8	107,888	4,6
2013								
Enero	104,350	3,0	110,625	22,6	105,287	0,7	108,166	3,8
Febrero	105,311	3,6	111,062	21,3	106,176	1,1	108,166	3,1
Marzo	105,635	3,5	111,173	20,7	106,312	0,9	108,248	1,9
Abril	106,130	4,0	114,097	22,5	106,072	1,4	107,722	2,2
Mayo	106,194	3,6	124,145	27,2	106,468	1,7	107,539	1,8
Junio	106,097	3,2	137,168	40,9	106,698	2,5	107,179	1,7
Julio	106,534	4,0	140,890	41,1	106,006	1,9	106,470	0,9
Agosto	107,109	4,2	134,424	33,2	106,504	2,3	105,891	1,3
Septiembre	108,260	4,5	123,992	23,4	106,049	1,0	106,104	-0,1
Octubre	108,175	3,1	114,010	11,9	106,279	0,0	104,943	-4,7
Noviembre	108,515	3,0	111,643	6,1	105,896	0,2	104,015	-3,9
Diciembre	108,264	4,1	110,586	1,5	106,545	0,7	103,923	-3,7
2014								
Enero	108,756	4,2	110,165	-0,4	105,754	0,4	103,979	-3,9
Febrero	109,499	4,0	110,516	-0,5	105,247	-0,9	103,279	-4,5
Marzo	109,857	4,0	108,983	-2,0	104,970	-1,3	102,069	-5,7
Abril	110,161	3,8	111,395	-2,4	105,168	-0,9	99,967	-7,2
Mayo	109,652	3,3	108,325	-12,7	104,944	-1,4	99,518	-7,5
Junio	109,563	3,3	104,803	-23,6	104,465	-2,1	97,080	-9,4
Julio	109,586	2,9	103,783	-26,3	104,607	-1,3	96,605	-9,3
Agosto	109,549	2,3	100,861	-25,0	105,254	-1,2	94,136	-11,1
Septiembre	109,392	1,0	98,028	-20,9	105,277	-0,7	92,839	-12,5
Octubre								
Noviembre								
Diciembre								

(*) T1-12 Tasa de variación sobre igual periodo año anterior.

7.1. Evolución del I.P.C. por años y meses según rubricas para cada grupo Alimentos y bebidas no alcohólicas

	Otros preparados alimenticios		Agua mineral, refrescos y zumos	
	Indice	T1-12 (*)	Indice	T1-12 (*)
2012 Enero	100,308	1,9	102,389	2,0
Febrero	100,086	1,3	103,391	3,1
Marzo	101,052	1,6	103,838	3,1
Abril	101,315	1,7	103,200	2,4
Mayo	101,553	1,7	102,318	3,0
Junio	101,774	1,6	101,509	1,9
Julio	101,637	1,4	99,824	0,6
Agosto	101,996	2,0	99,809	1,7
Septiembre	102,416	1,6	101,814	3,0
Octubre	102,786	1,8	102,061	2,1
Noviembre	102,794	1,5	102,710	1,8
Diciembre	102,395	2,0	102,731	0,9
2013 Enero	102,176	1,9	103,325	0,9
Febrero	102,489	2,4	103,804	0,4
Marzo	102,366	1,3	104,900	1,0
Abril	102,366	1,0	105,054	1,8
Mayo	102,510	0,9	104,970	2,6
Junio	102,458	0,7	105,146	3,6
Julio	102,915	1,3	105,258	5,4
Agosto	103,272	1,3	103,826	4,0
Septiembre	103,234	0,8	103,412	1,6
Octubre	103,544	0,7	105,985	3,8
Noviembre	103,218	0,4	106,440	3,6
Diciembre	102,841	0,4	105,869	3,1
2014 Enero	102,941	0,7	105,899	2,5
Febrero	103,555	1,0	106,517	2,6
Marzo	103,051	0,7	106,159	1,2
Abril	102,641	0,3	104,499	-0,5
Mayo	102,931	0,4	106,004	1,0
Junio	103,004	0,5	105,922	0,7
Julio	102,996	0,1	103,901	-1,3
Agosto	103,009	-0,3	103,784	0,0
Septiembre	103,079	-0,2	104,398	1,0
Octubre				
Noviembre				
Diciembre				

(*) T1-12 Tasa de variación sobre igual periodo año anterior.

7.2. Evolución del I.P.C. por años y meses según rubricas para cada grupo Bebidas alcohólicas y tabaco

	Bebidas alcohólicas		Tabaco	
	Indice	T1-12 (*)	Indice	T1-12 (*)
2012 Enero	101,775	3,3	102,802	2,2
Febrero	102,643	3,4	102,806	2,1
Marzo	102,377	2,4	102,859	2,2
Abril	101,893	1,9	107,015	6,3
Mayo	101,516	1,7	108,618	8,0
Junio	102,110	2,0	108,647	15,7
Julio	102,445	2,4	108,905	12,7
Agosto	102,757	2,9	109,173	13,1
Septiembre	103,972	3,4	109,288	7,9
Octubre	104,494	4,2	109,309	6,3
Noviembre	104,572	3,8	109,309	6,3
Diciembre	104,263	3,4	109,498	6,5
2013 Enero	104,871	3,0	112,936	9,9
Febrero	105,511	2,8	113,349	10,3
Marzo	105,804	3,3	113,349	10,2
Abril	105,741	3,8	113,349	5,9
Mayo	105,434	3,9	113,349	4,4
Junio	105,444	3,3	113,349	4,3
Julio	104,697	2,2	116,526	7,0
Agosto	105,280	2,5	116,887	7,1
Septiembre	105,743	1,7	116,887	7,0
Octubre	106,181	1,6	116,887	6,9
Noviembre	106,259	1,6	116,887	6,9
Diciembre	105,745	1,4	116,887	6,7
2014 Enero	105,241	0,4	116,894	3,5
Febrero	106,059	0,5	116,894	3,1
Marzo	106,665	0,8	116,874	3,1
Abril	106,277	0,5	116,874	3,1
Mayo	105,609	0,2	116,874	3,1
Junio	104,876	-0,5	116,874	3,1
Julio	104,458	-0,2	117,609	0,9
Agosto	104,857	-0,4	117,768	0,8
Septiembre	104,829	-0,9	117,769	0,8
Octubre				
Noviembre				
Diciembre				

(*) T1-12 Tasa de variación sobre igual periodo año anterior.

7.3. Evolución del I.P.C. por años y meses según rubricas para cada grupo Vestido y calzado

	Prendas de vestir hombres		Prendas de vestir mujer		Prendas de vestir niño y bebe		Complementos y reparaciones de prendas de vestir	
	Indice	T1-12 (*)	Indice	T1-12 (*)	Indice	T1-12 (*)	Indice	T1-12 (*)
2012 Enero	94,776	1,6	92,687	-0,1	91,265	-1,1	96,675	2,8
Febrero	93,819	1,6	91,956	-0,2	89,719	-1,8	96,156	3,2
Marzo	97,788	1,4	94,539	-0,5	93,730	-1,9	101,720	3,3
Abril	101,327	1,3	104,035	-0,1	110,376	0,4	102,268	2,3
Mayo	101,681	1,3	106,060	0,6	111,480	0,3	100,887	0,2
Junio	101,271	1,2	104,581	0,1	111,599	0,5	100,661	0,4
Julio	94,395	1,3	93,214	-0,2	91,228	-0,8	95,556	1,4
Agosto	93,620	0,9	92,329	-0,4	90,226	-0,7	95,524	3,0
Septiembre	100,732	0,8	94,630	0,0	93,382	-0,7	101,055	2,4
Octubre	109,244	0,1	105,894	0,7	101,696	0,3	110,760	2,8
Noviembre	112,089	0,7	112,126	0,8	103,673	-1,2	111,264	1,0
Diciembre	111,021	-0,2	109,828	1,0	104,160	-1,3	112,000	2,0
2013 Enero	94,457	-0,3	92,412	-0,3	90,737	-0,6	98,869	2,3
Febrero	93,434	-0,4	91,612	-0,4	89,851	0,1	97,373	1,3
Marzo	97,229	-0,6	94,003	-0,6	94,676	1,0	102,921	1,2
Abril	101,020	-0,3	104,333	0,3	110,162	-0,2	104,010	1,7
Mayo	101,770	0,1	106,101	0,0	111,488	0,0	104,896	4,0
Junio	101,517	0,2	104,393	-0,2	111,145	-0,4	103,568	2,9
Julio	93,993	-0,4	92,801	-0,4	90,406	-0,9	96,667	1,2
Agosto	93,479	-0,2	92,060	-0,3	89,081	-1,3	95,928	0,4
Septiembre	101,039	0,3	94,874	0,3	92,288	-1,2	105,752	4,6
Octubre	109,513	0,2	105,785	-0,1	101,401	-0,3	112,046	1,2
Noviembre	112,714	0,6	112,545	0,4	102,226	-1,4	111,923	0,6
Diciembre	110,636	-0,3	110,409	0,5	101,750	-2,3	110,996	-0,9
2014 Enero	93,945	-0,5	93,210	0,9	88,777	-2,2	95,809	-3,1
Febrero	93,010	-0,5	92,288	0,7	87,908	-2,2	94,127	-3,3
Marzo	97,050	-0,2	94,568	0,6	93,505	-1,2	100,009	-2,8
Abril	101,011	0,0	105,031	0,7	108,750	-1,3	102,523	-1,4
Mayo	101,752	0,0	107,016	0,9	110,281	-1,1	103,052	-1,8
Junio	100,928	-0,6	105,164	0,7	109,944	-1,1	103,680	0,1
Julio	94,085	0,1	92,591	-0,2	89,830	-0,6	95,929	-0,8
Agosto	93,695	0,2	91,729	-0,4	87,625	-1,6	95,659	-0,3
Septiembre	101,641	0,6	94,878	0,0	90,716	-1,7	105,988	0,2
Octubre								
Noviembre								
Diciembre								

(*) T1-12 Tasa de variación sobre igual periodo año anterior.

7.3. Evolución del I.P.C. por años y meses según rubricas para cada grupo Vestido y calzado

	Calzado de hombre		Calzado de mujer		Calzado de niño		Reparación de calzado	
	Indice	T1-12 (*)	Indice	T1-12 (*)	Indice	T1-12 (*)	Indice	T1-12 (*)
2012 Enero	95,998	-0,9	95,369	0,6	96,057	0,0	101,901	3,9
Febrero	95,422	-0,6	94,388	0,1	94,891	-0,7	101,901	3,9
Marzo	98,298	0,7	97,001	0,3	102,403	1,0	102,005	3,0
Abril	101,501	0,5	102,567	-0,3	106,695	1,9	102,005	3,0
Mayo	101,847	-0,3	105,311	-0,5	107,414	2,0	102,786	3,8
Junio	102,716	0,4	105,145	-0,6	106,699	1,3	103,154	2,8
Julio	97,783	0,3	94,683	-0,8	97,400	2,2	103,338	2,6
Agosto	96,415	-0,5	94,272	-1,0	96,310	1,6	103,338	2,6
Septiembre	99,707	-0,1	96,433	-0,1	99,906	1,6	104,144	3,4
Octubre	102,120	-0,5	101,623	-0,2	101,868	1,6	105,345	3,7
Noviembre	103,999	0,4	106,441	0,7	101,862	0,4	105,573	3,9
Diciembre	104,079	0,5	105,629	0,7	101,733	0,2	105,856	4,5
2013 Enero	98,585	2,7	96,230	0,9	96,443	0,4	105,856	3,9
Febrero	96,803	1,4	95,079	0,7	95,529	0,7	105,856	3,9
Marzo	101,428	3,2	97,833	0,9	101,895	-0,5	105,907	3,8
Abril	103,111	1,6	104,199	1,6	104,878	-1,7	105,907	3,8
Mayo	104,075	2,2	105,651	0,3	105,979	-1,3	105,678	2,8
Junio	104,477	1,7	105,930	0,7	105,377	-1,2	106,326	3,1
Julio	98,532	0,8	95,707	1,1	95,568	-1,9	106,449	3,0
Agosto	97,168	0,8	95,707	1,5	94,794	-1,6	106,449	3,0
Septiembre	99,865	0,2	97,831	1,4	98,548	-1,4	106,593	2,4
Octubre	103,599	1,4	103,925	2,3	102,048	0,2	106,869	1,4
Noviembre	105,237	1,2	107,330	0,8	103,545	1,7	107,320	1,7
Diciembre	104,874	0,8	107,433	1,7	102,586	0,8	107,320	1,4
2014 Enero	98,681	0,1	97,434	1,3	96,778	0,3	107,457	1,5
Febrero	96,997	0,2	97,064	2,1	95,649	0,1	107,457	1,5
Marzo	101,764	0,3	99,342	1,5	101,691	-0,2	108,703	2,6
Abril	104,249	1,1	105,638	1,4	104,488	-0,4	108,896	2,8
Mayo	104,654	0,6	107,862	2,1	106,780	0,8	108,438	2,6
Junio	104,892	0,4	107,738	1,7	106,582	1,1	108,870	2,4
Julio	97,537	-1,0	97,248	1,6	96,591	1,1	108,888	2,3
Agosto	97,383	0,2	96,524	0,9	96,591	1,9	108,888	2,3
Septiembre	100,543	0,7	98,741	0,9	99,784	1,3	108,888	2,2
Octubre								
Noviembre								
Diciembre								

(*) T1-12 Tasa de variación sobre igual periodo año anterior.

7.4. Evolución del I.P.C. por años y meses según rubricas para cada grupo Vivienda

	Vivienda en alquiler		Calefacción, alumbrado y otros servicios		Conservación de la vivienda	
	Indice	T1-12 (*)	Indice	T1-12 (*)	Indice	T1-12 (*)
2012 Enero	100,158	0,3	102,934	5,9	99,776	-0,3
Febrero	100,146	0,3	103,041	5,7	100,352	0,0
Marzo	100,172	0,3	103,248	5,5	100,376	0,0
Abril	100,150	0,2	107,364	8,0	100,443	0,2
Mayo	99,987	0,0	108,415	9,4	100,425	0,5
Junio	99,939	-0,1	108,062	9,2	100,367	0,5
Julio	100,009	-0,1	110,925	9,4	100,545	0,8
Agosto	99,874	-0,2	111,339	10,1	100,544	0,8
Septiembre	99,851	-0,2	114,051	12,7	100,752	1,0
Octubre	99,929	-0,2	112,631	10,5	100,978	1,2
Noviembre	99,809	-0,3	112,402	10,1	101,035	0,9
Diciembre	99,751	-0,3	112,288	9,9	100,900	0,8
2013 Enero	99,337	-0,8	110,685	7,5	100,952	1,2
Febrero	99,271	-0,9	110,896	7,6	100,812	0,5
Marzo	99,066	-1,1	110,834	7,3	101,486	1,1
Abril	99,047	-1,1	107,512	0,1	101,558	1,1
Mayo	98,889	-1,1	107,379	-1,0	102,203	1,8
Junio	98,719	-1,2	107,459	-0,6	102,142	1,8
Julio	98,554	-1,5	108,188	-2,5	101,896	1,3
Agosto	98,305	-1,6	109,848	-1,3	101,902	1,4
Septiembre	98,054	-1,8	110,019	-3,5	102,274	1,5
Octubre	97,922	-2,0	111,246	-1,2	102,309	1,3
Noviembre	97,872	-1,9	111,090	-1,2	102,608	1,6
Diciembre	97,734	-2,0	111,239	-0,9	102,568	1,7
2014 Enero	97,626	-1,7	111,961	1,2	102,356	1,4
Febrero	97,464	-1,8	112,200	1,2	102,432	1,6
Marzo	97,295	-1,8	112,099	1,1	102,412	0,9
Abril	97,145	-1,9	112,019	4,2	102,157	0,6
Mayo	96,971	-1,9	112,048	4,3	102,155	0,0
Junio	96,814	-1,9	110,957	3,3	102,154	0,0
Julio	96,750	-1,8	109,923	1,6	102,314	0,4
Agosto	96,720	-1,6	111,088	1,1	102,314	0,4
Septiembre	96,708	-1,4	113,953	3,6	102,257	0,0
Octubre						
Noviembre						
Diciembre						

(*) T1-12 Tasa de variación sobre igual periodo año anterior.

7.5. Evolución del I.P.C. por años y meses según rubricas para cada grupo

Menaje

	Muebles y revestimiento de suelo		Textiles y accesorios para el hogar		Electrodomésticos y reparaciones		Utensilios y herramientas para el hogar	
	Indice	T1-12 (*)	Indice	T1-12 (*)	Indice	T1-12 (*)	Indice	T1-12 (*)
2012 Enero	100,561	2,4	99,022	1,2	99,991	0,3	101,190	2,8
Febrero	100,486	2,2	98,706	0,8	100,170	0,6	101,189	3,0
Marzo	100,392	1,2	98,247	-1,5	100,084	0,7	101,039	2,5
Abril	101,215	1,7	98,915	-3,9	100,391	1,0	100,985	2,1
Mayo	101,789	1,1	99,850	-3,9	100,220	0,9	101,154	1,6
Junio	101,825	1,3	99,460	-3,6	100,076	-0,5	101,554	2,3
Julio	98,487	-1,9	95,729	-1,4	99,737	-0,5	100,846	0,5
Agosto	98,814	-1,3	95,564	-1,7	99,351	-0,8	100,725	-0,1
Septiembre	99,416	-0,9	97,208	-1,7	100,507	0,2	102,531	1,0
Octubre	100,944	0,1	99,575	-0,3	101,831	1,3	103,075	1,7
Noviembre	101,599	0,6	99,862	-0,6	101,980	1,5	103,155	1,8
Diciembre	102,176	1,1	100,252	-0,6	101,716	1,4	103,576	2,0
2013 Enero	99,438	-1,1	95,353	-3,7	101,201	1,2	103,427	2,2
Febrero	99,232	-1,2	95,354	-3,4	101,306	1,1	103,326	2,1
Marzo	99,343	-1,0	96,455	-1,8	101,109	1,0	103,007	1,9
Abril	100,560	-0,6	97,610	-1,3	101,023	0,6	103,531	2,5
Mayo	102,050	0,3	96,936	-2,9	99,757	-0,5	103,770	2,6
Junio	101,815	0,0	97,141	-2,3	99,383	-0,7	103,403	1,8
Julio	99,767	1,3	95,509	-0,2	98,926	-0,8	102,738	1,9
Agosto	99,941	1,1	94,914	-0,7	98,954	-0,4	102,721	2,0
Septiembre	100,157	0,7	96,245	-1,0	98,794	-1,7	103,496	0,9
Octubre	99,377	-1,6	97,475	-2,1	98,131	-3,6	103,309	0,2
Noviembre	99,590	-2,0	98,149	-1,7	98,676	-3,2	103,107	0,0
Diciembre	99,354	-2,8	97,875	-2,4	97,605	-4,0	102,427	-1,1
2014 Enero	98,981	-0,5	93,958	-1,5	96,842	-4,3	102,718	-0,7
Febrero	99,224	0,0	93,682	-1,8	96,666	-4,6	102,564	-0,7
Marzo	99,330	0,0	93,974	-2,6	96,035	-5,0	102,580	-0,4
Abril	99,436	-1,1	95,112	-2,6	95,700	-5,3	102,661	-0,8
Mayo	100,523	-1,5	95,170	-1,8	95,758	-4,0	103,102	-0,6
Junio	99,961	-1,8	96,056	-1,1	95,728	-3,7	103,292	-0,1
Julio	98,711	-1,1	94,110	-1,5	95,705	-3,3	102,045	-0,7
Agosto	98,459	-1,5	93,327	-1,7	95,546	-3,4	101,780	-0,9
Septiembre	98,606	-1,5	93,044	-3,3	95,844	-3,0	101,792	-1,6
Octubre								
Noviembre								
Diciembre								

(*) T1-12 Tasa de variación sobre igual periodo año anterior.

7.5. Evolución del I.P.C. por años y meses según rubricas para cada grupo Menaje

	Artículos no duraderos para el hogar		Servicios para el hogar	
	Indice	T1-12 (*)	Indice	T1-12 (*)
2012 Enero	100,731	1,4	101,303	3,0
Febrero	100,697	3,0	102,556	2,7
Marzo	101,021	1,8	102,619	2,7
Abril	101,380	0,8	102,619	2,6
Mayo	101,731	1,6	102,405	2,3
Junio	102,081	2,6	102,429	2,4
Julio	102,141	2,2	102,367	2,1
Agosto	101,946	1,1	102,698	2,4
Septiembre	103,452	3,3	102,750	2,4
Octubre	102,866	2,3	103,016	2,9
Noviembre	102,472	1,7	103,016	2,9
Diciembre	102,732	1,6	103,027	2,3
2013 Enero	101,413	0,7	103,206	1,9
Febrero	101,747	1,0	104,150	1,6
Marzo	102,132	1,1	104,292	1,6
Abril	102,419	1,0	104,421	1,8
Mayo	102,672	0,9	104,413	2,0
Junio	102,556	0,5	104,423	1,9
Julio	102,010	-0,1	104,423	2,0
Agosto	102,084	0,1	104,424	1,7
Septiembre	101,690	-1,7	104,492	1,7
Octubre	101,400	-1,4	104,574	1,5
Noviembre	101,122	-1,3	104,641	1,6
Diciembre	101,591	-1,1	104,804	1,7
2014 Enero	101,522	0,1	104,922	1,7
Febrero	101,236	-0,5	106,027	1,8
Marzo	101,398	-0,7	106,534	2,1
Abril	100,534	-1,8	106,537	2,0
Mayo	101,387	-1,3	106,537	2,0
Junio	101,133	-1,4	106,537	2,0
Julio	102,124	0,1	106,452	1,9
Agosto	101,638	-0,4	106,466	2,0
Septiembre	102,353	0,7	106,466	1,9
Octubre				
Noviembre				
Diciembre				

(*) T1-12 Tasa de variación sobre igual periodo año anterior.

7.6. Evolución del I.P.C. por años y meses según rubricas para cada grupo Medicina

	Servicios médicos y similares		Medicamentos y material terapéutico	
	Indice	T1-12 (*)	Indice	T1-12 (*)
2012 Enero	101,882	2,8	94,619	-7,0
Febrero	101,961	2,1	94,804	-6,6
Marzo	102,013	2,0	94,822	-6,6
Abril	102,048	2,0	94,777	-6,3
Mayo	102,032	1,9	94,827	-6,1
Junio	102,098	2,0	94,764	-6,2
Julio	102,146	2,0	111,171	10,8
Agosto	102,183	2,1	109,127	9,5
Septiembre	102,188	2,1	117,258	17,5
Octubre	102,026	1,9	117,259	16,0
Noviembre	101,837	1,7	117,719	23,0
Diciembre	101,809	1,7	116,526	22,0
2013 Enero	103,577	1,7	115,086	21,6
Febrero	104,065	2,1	115,797	22,1
Marzo	103,951	1,9	115,755	22,1
Abril	104,001	1,9	114,869	21,2
Mayo	103,989	1,9	116,640	23,0
Junio	104,032	1,9	116,684	23,1
Julio	103,988	1,8	115,967	4,3
Agosto	103,970	1,7	115,843	6,2
Septiembre	104,033	1,8	115,725	-1,3
Octubre	104,121	2,1	115,008	-1,9
Noviembre	104,164	2,3	114,853	-2,4
Diciembre	104,152	2,3	113,162	-2,9
2014 Enero	105,054	1,4	113,438	-1,4
Febrero	106,471	2,3	112,540	-2,8
Marzo	106,587	2,5	113,752	-1,7
Abril	106,593	2,5	113,078	-1,6
Mayo	106,563	2,5	113,951	-2,3
Junio	106,449	2,3	114,316	-2,0
Julio	106,487	2,4	113,945	-1,7
Agosto	106,257	2,2	114,210	-1,4
Septiembre	106,322	2,2	113,528	-1,9
Octubre				
Noviembre				
Diciembre				

(*) T1-12 Tasa de variación sobre igual periodo año anterior.

7.7. Evolución del I.P.C. por años y meses según rubricas para cada grupo Transportes

	Transporte personal		Transporte público urbano		Transporte público interurbano	
	Indice	T1-12 (*)	Indice	T1-12 (*)	Indice	T1-12 (*)
2012 Enero	102,264	5,0	101,956	2,8	102,668	4,9
Febrero	103,019	4,9	101,956	2,8	101,569	3,4
Marzo	104,515	4,5	101,956	2,8	100,410	2,5
Abril	104,916	3,8	101,966	2,8	100,882	2,7
Mayo	102,944	2,8	112,983	13,9	103,361	4,1
Junio	101,300	1,4	113,022	13,9	105,085	5,6
Julio	102,338	1,9	113,022	15,5	109,718	8,5
Agosto	104,518	4,4	113,022	12,3	109,902	8,3
Septiembre	106,212	5,4	114,566	12,9	109,361	7,7
Octubre	105,362	4,8	114,674	12,9	108,918	6,8
Noviembre	102,221	1,3	114,674	12,9	108,920	7,9
Diciembre	102,081	1,3	114,695	12,7	109,581	7,7
2013 Enero	103,004	0,7	115,451	13,2	111,472	8,6
Febrero	104,439	1,4	118,025	15,8	111,346	9,6
Marzo	103,781	-0,7	118,025	15,8	110,898	10,4
Abril	102,980	-1,8	118,025	15,7	111,390	10,4
Mayo	102,038	-0,9	118,025	4,5	111,532	7,9
Junio	102,323	1,0	118,025	4,4	112,435	7,0
Julio	103,578	1,2	118,025	4,4	113,428	3,4
Agosto	103,976	-0,5	118,025	4,4	113,423	3,2
Septiembre	104,227	-1,9	118,051	3,0	112,552	2,9
Octubre	102,988	-2,3	118,073	3,0	111,929	2,8
Noviembre	102,509	0,3	118,120	3,0	112,223	3,0
Diciembre	102,992	0,9	118,120	3,0	112,674	2,8
2014 Enero	102,455	-0,5	118,479	2,6	110,823	-0,6
Febrero	102,197	-2,1	118,479	0,4	111,960	0,6
Marzo	102,118	-1,6	118,479	0,4	114,178	3,0
Abril	102,427	-0,5	118,479	0,4	118,339	6,2
Mayo	102,655	0,6	118,479	0,4	115,432	3,5
Junio	103,299	1,0	118,479	0,4	117,787	4,8
Julio	103,371	-0,2	118,479	0,4	121,149	6,8
Agosto	102,960	-1,0	118,479	0,4	123,416	8,8
Septiembre	102,947	-1,2	118,457	0,3	116,176	3,2
Octubre						
Noviembre						
Diciembre						

(*) T1-12 Tasa de variación sobre igual periodo año anterior.

7.8. Evolución del I.P.C. por años y meses según rubricas para cada grupo Comunicaciones

	Comunicaciones	
	Indice	T1-12 (*)
2012 Enero	96,979	-3,6
Febrero	97,017	-3,5
Marzo	97,096	-3,4
Abril	96,711	-4,0
Mayo	96,761	-3,9
Junio	96,722	-3,9
Julio	94,973	-4,7
Agosto	94,973	-4,7
Septiembre	97,313	-2,4
Octubre	97,303	-1,8
Noviembre	96,264	-2,8
Diciembre	96,265	-2,8
2013 Enero	95,132	-1,9
Febrero	95,123	-2,0
Marzo	95,133	-2,0
Abril	92,732	-4,1
Mayo	92,783	-4,1
Junio	92,768	-4,1
Julio	91,679	-3,5
Agosto	91,671	-3,5
Septiembre	91,608	-5,9
Octubre	90,029	-7,5
Noviembre	90,026	-6,5
Diciembre	89,942	-6,6
2014 Enero	88,593	-6,9
Febrero	88,629	-6,8
Marzo	88,617	-6,8
Abril	87,406	-5,7
Mayo	87,368	-5,8
Junio	87,316	-5,9
Julio	86,220	-6,0
Agosto	86,224	-5,9
Septiembre	86,206	-5,9
Octubre		
Noviembre		
Diciembre		

(*) T1-12 Tasa de variación sobre igual periodo año anterior.

7.9. Evolución del I.P.C. por años y meses según rubricas para cada grupo Ocio y cultura

	Objetos recreativos		Publicaciones		Esparcimiento	
	Indice	T1-12 (*)	Indice	T1-12 (*)	Indice	T1-12 (*)
2012 Enero	95,689	-5,7	100,290	1,5	104,039	5,7
Febrero	95,802	-5,9	100,357	0,9	104,798	6,4
Marzo	95,740	-5,6	100,479	1,0	104,872	6,6
Abril	95,190	-5,8	99,827	-0,2	106,275	8,0
Mayo	95,345	-4,9	99,794	0,1	104,039	5,6
Junio	95,013	-5,3	99,862	0,1	104,022	6,6
Julio	93,771	-6,0	101,171	0,6	103,826	6,2
Agosto	93,129	-6,9	99,932	-0,5	103,610	5,4
Septiembre	93,653	-5,1	100,463	0,4	109,112	7,9
Octubre	93,636	-5,1	100,531	0,4	112,125	12,0
Noviembre	92,607	-6,1	100,074	-0,3	112,284	8,6
Diciembre	92,146	-5,9	101,280	-0,1	111,868	2,2
2013 Enero	91,070	-4,8	100,979	0,7	110,550	6,3
Febrero	91,347	-4,7	100,752	0,4	112,272	7,1
Marzo	91,424	-4,5	100,958	0,5	117,564	12,1
Abril	91,417	-4,0	101,002	1,2	112,601	6,0
Mayo	91,318	-4,2	100,512	0,7	111,568	7,2
Junio	90,572	-4,7	100,504	0,6	109,792	5,5
Julio	89,548	-4,5	101,483	0,3	109,549	5,5
Agosto	88,998	-4,4	100,617	0,7	109,738	5,9
Septiembre	89,305	-4,6	99,865	-0,6	111,170	1,9
Octubre	88,819	-5,1	100,511	0,0	110,157	-1,8
Noviembre	88,298	-4,7	100,827	0,8	111,010	-1,1
Diciembre	87,726	-4,8	102,007	0,7	110,550	-1,2
2014 Enero	86,370	-5,2	101,810	0,8	110,671	0,1
Febrero	86,072	-5,8	101,744	1,0	109,899	-2,1
Marzo	86,036	-5,9	101,424	0,5	110,975	-5,6
Abril	85,730	-6,2	101,857	0,8	109,681	-2,6
Mayo	85,255	-6,6	101,793	1,3	114,424	2,6
Junio	84,982	-6,2	102,196	1,7	114,170	4,0
Julio	84,335	-5,8	102,035	0,5	114,247	4,3
Agosto	83,576	-6,1	102,288	1,7	114,210	4,1
Septiembre	83,519	-6,5	101,904	2,0	109,635	-1,4
Octubre						
Noviembre						
Diciembre						

(*) T1-12 Tasa de variación sobre igual periodo año anterior.

7.10. Evolución del I.P.C. por años y meses según rubricas para cada grupo Enseñanza

	Educación infantil y primaria		Educación secundaria		Educación universitaria		Otras enseñanzas	
	Indice	T1-12 (*)	Indice	T1-12 (*)	Indice	T1-12 (*)	Indice	T1-12 (*)
2012								
Enero	100,445	0,7	101,213	1,8	103,161	4,3	101,121	1,6
Febrero	100,445	0,7	101,213	1,8	103,265	4,4	101,136	1,6
Marzo	100,445	0,7	101,213	1,8	103,265	4,4	101,440	1,7
Abril	100,445	0,7	101,213	1,8	103,265	4,4	101,564	1,7
Mayo	100,445	0,7	101,213	1,8	103,265	4,4	101,564	1,6
Junio	100,445	0,7	101,213	1,8	103,265	4,4	101,578	1,5
Julio	100,445	0,7	101,213	1,8	103,265	4,4	101,715	1,7
Agosto	100,445	0,7	101,213	1,8	103,265	4,4	101,715	1,7
Septiembre	101,266	0,8	101,920	0,8	103,265	4,4	102,173	2,3
Octubre	101,386	0,9	102,176	1,0	136,537	32,4	102,475	2,3
Noviembre	101,386	0,9	102,176	1,0	136,537	32,4	102,722	2,5
Diciembre	102,400	1,9	103,262	2,0	136,537	32,4	103,201	2,2
2013								
Enero	102,477	2,0	103,262	2,0	136,537	32,4	103,195	2,1
Febrero	102,477	2,0	103,262	2,0	136,540	32,2	103,244	2,1
Marzo	102,477	2,0	103,262	2,0	136,540	32,2	102,827	1,4
Abril	102,477	2,0	103,262	2,0	136,540	32,2	103,156	1,6
Mayo	102,477	2,0	103,262	2,0	136,540	32,2	103,156	1,6
Junio	102,477	2,0	103,262	2,0	136,540	32,2	103,329	1,7
Julio	102,477	2,0	103,262	2,0	136,540	32,2	103,611	1,9
Agosto	102,477	2,0	103,262	2,0	136,540	32,2	103,611	1,9
Septiembre	103,746	2,4	103,930	2,0	136,540	32,2	103,567	1,4
Octubre	103,746	2,3	103,998	1,8	151,184	10,7	103,361	0,9
Noviembre	103,319	1,9	104,134	1,9	151,184	10,7	103,678	0,9
Diciembre	103,319	0,9	104,134	0,8	151,184	10,7	103,611	0,4
2014								
Enero	103,319	0,8	104,134	0,8	151,184	10,7	103,486	0,3
Febrero	103,319	0,8	104,134	0,8	151,252	10,8	103,476	0,2
Marzo	103,319	0,8	104,134	0,8	151,252	10,8	103,483	0,6
Abril	103,319	0,8	104,134	0,8	151,252	10,8	103,467	0,3
Mayo	103,319	0,8	104,134	0,8	151,252	10,8	103,461	0,3
Junio	103,319	0,8	104,134	0,8	151,252	10,8	103,088	-0,2
Julio	103,319	0,8	104,134	0,8	151,252	10,8	103,064	-0,5
Agosto	103,319	0,8	104,134	0,8	151,252	10,8	103,091	-0,5
Septiembre	104,289	0,5	104,870	0,9	151,252	10,8	103,047	-0,5
Octubre								
Noviembre								
Diciembre								

(*) T1-12 Tasa de variación sobre igual periodo año anterior.

7.11. Evolución del I.P.C. por años y meses según rubricas para cada grupo Hoteles, cafés y restaurantes

	Turismo y hostelería	
	Indice	T1-12 (*)
2012 Enero	99,607	1,8
Febrero	99,670	1,5
Marzo	100,334	1,6
Abril	101,926	1,8
Mayo	100,550	1,3
Junio	101,107	1,4
Julio	102,647	1,0
Agosto	103,957	0,7
Septiembre	101,900	1,2
Octubre	101,571	1,5
Noviembre	100,467	1,0
Diciembre	101,723	0,7
2013 Enero	99,941	0,3
Febrero	100,240	0,6
Marzo	101,409	1,1
Abril	101,578	-0,3
Mayo	101,585	1,0
Junio	102,466	1,3
Julio	103,902	1,2
Agosto	104,792	0,8
Septiembre	102,902	1,0
Octubre	102,208	0,6
Noviembre	101,098	0,6
Diciembre	101,907	0,2
2014 Enero	100,585	0,6
Febrero	101,160	0,9
Marzo	101,618	0,2
Abril	103,417	1,8
Mayo	102,062	0,5
Junio	102,693	0,2
Julio	103,885	0,0
Agosto	105,073	0,3
Septiembre	103,591	0,7
Octubre		
Noviembre		
Diciembre		

(*) T1-12 Tasa de variación sobre igual periodo año anterior.

7.12. Evolución del I.P.C. por años y meses según rubricas para cada grupo Otros

	Artículos de uso personal		Otros bienes y servicios	
	Indice	T1-12 (*)	Indice	T1-12 (*)
2012 Enero	100,522	1,3	102,692	3,6
Febrero	100,495	1,3	102,638	3,7
Marzo	100,859	1,5	102,861	3,7
Abril	100,636	1,2	103,451	4,0
Mayo	100,715	1,1	103,560	3,8
Junio	100,314	0,4	103,859	3,7
Julio	99,933	-0,1	103,488	3,9
Agosto	100,109	-0,4	105,390	5,7
Septiembre	101,707	0,9	107,354	7,1
Octubre	103,294	2,5	108,983	7,9
Noviembre	103,612	3,2	109,113	7,8
Diciembre	102,493	1,9	109,391	7,7
2013 Enero	102,269	1,7	108,811	6,0
Febrero	102,575	2,1	108,614	5,8
Marzo	102,307	1,4	108,369	5,4
Abril	102,216	1,6	108,903	5,3
Mayo	102,348	1,6	108,820	5,1
Junio	102,142	1,8	109,117	5,1
Julio	102,113	2,2	108,461	4,8
Agosto	101,826	1,7	108,368	2,8
Septiembre	101,821	0,1	108,368	0,9
Octubre	102,029	-1,2	108,100	-0,8
Noviembre	102,165	-1,4	107,962	-1,1
Diciembre	101,751	-0,7	107,847	-1,4
2014 Enero	101,696	-0,6	108,467	-0,3
Febrero	101,679	-0,9	108,464	-0,1
Marzo	101,557	-0,7	108,198	-0,2
Abril	101,249	-0,9	108,247	-0,6
Mayo	101,524	-0,8	108,357	-0,4
Junio	101,388	-0,7	108,511	-0,6
Julio	101,360	-0,7	107,872	-0,5
Agosto	101,572	-0,2	107,803	-0,5
Septiembre	102,246	0,4	107,746	-0,6
Octubre				
Noviembre				
Diciembre				

(*) T1-12 Tasa de variación sobre igual periodo año anterior.

NOTAS METODOLÓGICAS

El periodo base del nuevo IPC, para el que la media aritmética de los índices mensuales publicados se hace igual a 100, es el año 2006. Con esta nueva base se pretende conseguir una mejor representabilidad en su cobertura así como una mayor precisión en la medición de la evolución de este indicador.

El estrato de referencia del índice incluye a toda la población que reside en viviendas familiares en España. Por tanto, se excluye el gasto de los residentes en viviendas colectivas, así como el de los no residentes (cuyo gasto, sin embargo, sí está incluido en el Índice de Precios de Consumo Armonizado de la Unión Europea).

El ámbito de consumo del IPC base 2006 comprende los bienes y servicios de consumo efectivamente pagados durante el periodo de referencia. Se excluyen los gastos ficticios e imputados, como los auto suministros, auto consumos, alquileres imputados y gastos subvencionados por las Administraciones Públicas (por ejemplo, los sanitarios o educacionales) y, también, los bienes de inversión (como la vivienda en propiedad). El número de artículos por parcela se determina en función de su importancia en términos de gasto con respecto al gasto total, de su contenido y de la posibilidad de desagregación. Los artículos seleccionados forman lo que se conoce con el nombre de cesta de la compra.

La fórmula empleada en la base 2006 para calcular los índices es la misma que para la base 2001: Laspeyres encadenado con actualización de ponderaciones anual.

Cobertura geográfica y cesta de la compra

En el IPC, base 2001, el criterio utilizado para establecer la cobertura geográfica del índice se basaba, principalmente, en la población del conjunto de municipios seleccionados. En la base 2006, además de este criterio de partida, se han añadido otros para completar la cobertura de municipios:

1. Representatividad geográfica: Se han incluido municipios de forma que estén distribuidos por toda la provincia y no sólo en focos concretos de población.
2. Representatividad poblacional: Se ha hecho hincapié en la representatividad de los municipios pequeños.

3. Representatividad de la cesta: Se ha seleccionado una muestra formada por aquellos artículos que se consideran básicos y representativos del consumo en dichos municipios.

La selección de los artículos que componen la cesta de la compra se ha realizado a partir del IPC, base 2001, y los datos de la Encuesta Continua de Presupuestos Familiares (ECPF).

Ponderaciones

La estructura de ponderaciones de la base 2006 se ha elaborado a partir de la Encuesta Continua de Presupuestos Familiares, que proporciona la información trimestral básica sobre gastos de las familias en bienes y servicios de consumo. Además, para determinar la estructura definitiva se ha utilizado información de otras fuentes, tales como la evolución del consumo privado de la Contabilidad Nacional, la evolución de precios del IPC y otras fuentes de la oferta de los diferentes sectores.

La ponderación de cualquier artículo de la cesta de la compra se obtiene como cociente del gasto realizado en las parcelas representadas por dicho artículo durante el periodo al que hace referencia la ECPF y el gasto total realizado en ese mismo periodo.

Un mismo artículo tiene ponderaciones diferentes en las distintas agrupaciones geográficas -provincias, Comunidades Autónomas y España- ya que el gasto que refleja la ECPF en cada uno de estos conjuntos es distinto.

Esta ponderación se obtiene de información proveniente de la óptica de la demanda (ECPF, encuestas de consumo realizadas por otros organismos) y desde la de la oferta (ingresos por ventas de las empresas más importantes de cada sector).

Esta metodología es la que contempla el Instituto Nacional de Estadística (INE) en el apartado *Índice de Precios de Consumo (IPC) Base 2006* y que puede ser consultada en su totalidad en la página web: <http://www.ine.es>.

Equipo de trabajo: José Luis Echavarrí Sierra, Adolfo Alvarado Guadalupe, Silvia Fernández Cruz

Edita: Dirección General de Economía
y Política Financiera
Consejería de Economía y Hacienda
Albasanz, 16. 28037 Madrid
www.madrid.org/iestadis
iestadis@madrid.org

Edición: Octubre 2014



Comunidad de Madrid

CONSEJERÍA DE ECONOMÍA Y HACIENDA
Dirección General de Economía
y Política Financiera