

Boletín mensual de precios de consumo

Noviembre 2016



Comunidad
de Madrid

INDICE

1.	Índice General y tasas de variación por grupos:	1
-	Comunidad de Madrid	
-	España	
2.	Repercusión de cada grupo en la tabla de variación mensual	2
3.	Índice, tasas de variación y repercusión por rúbricas	4
4.	Tasa de inflación por años y meses:	6
-	Comunidad de Madrid	
-	España	
5.	Tasa de inflación no alimentaria:	8
-	Comunidad de Madrid	
-	España	
6.	Evolución del IPC por meses según años de variación y repercusión para cada grupo:	
6.1.	Alimentos y bebidas no alcohólicas	10
6.2.	Bebidas alcohólicas y tabaco	11
6.3.	Vestido y Calzado	12
6.4.	Vivienda	13
6.5.	Menaje	14
6.6.	Medicina	15
6.7.	Transporte	16
6.8.	Comunicaciones	17
6.9.	Ocio y Cultura	18
6.10.	Enseñanza	19
6.11.	Hoteles, Cafés y Restaurantes	20
6.12.	Otros Bienes y Servicios	21
7.	Evolución del IPC por años y meses según rúbricas:	
7.1.	Alimentos y bebidas no alcohólicas	22
7.2.	Bebidas alcohólicas y tabaco	28
7.3.	Vestido y Calzado	29
7.4.	Vivienda	31
7.5.	Menaje	32
7.6.	Medicina	34
7.7.	Transporte	35
7.8.	Comunicaciones	36
7.9.	Ocio y Cultura	37
7.10.	Enseñanza	38
7.11.	Hoteles, Cafés y Restaurantes	39
7.12.	Otros Bienes y Servicios	40

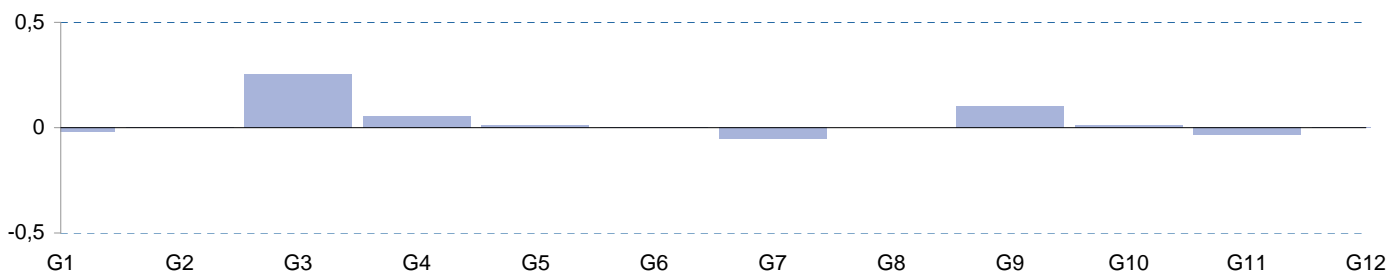
1. Índice general y tasas de variación por grupos. Noviembre 2016

	Comunidad de Madrid			España				
	Índice	Tasas de variación (%)			Índice	Tasas de variación (%)		
		Sobre el mes anterior	En lo que va de año	Sobre igual mes año anterior		Sobre el mes anterior	En lo que va de año	Sobre igual mes año anterior
General	103,972	0,3	0,8	0,5	104,495	0,4	1,0	0,7
General sin alimentación	102,790	0,4	1,0	0,6	103,413	0,5	1,1	0,8
Alimentos y bebidas no alcohólicas	107,874	-0,1	-0,1	0,0	107,335	-0,1	0,3	0,4
Bebidas alcohólicas y tabaco	115,983	0,1	0,1	0,0	116,156	0,0	0,5	0,4
Vestido y calzado	112,144	3,6	2,6	1,0	113,350	5,1	3,0	0,9
Vivienda	101,052	0,4	-0,4	-0,3	103,688	0,7	-0,5	-0,4
Menaje	100,166	0,2	-0,5	-0,2	101,605	0,2	0,1	0,2
Medicina	107,344	-0,1	-0,3	-0,3	110,909	0,0	-0,2	-0,2
Tranporte	99,230	-0,4	2,8	1,2	99,196	-0,4	3,0	1,4
Comunicaciones	88,153	0,0	3,3	3,3	88,172	0,0	3,3	3,2
Ocio y cultura	98,948	1,3	-1,8	-1,4	97,210	0,1	-2,7	-1,6
Enseñanza	118,651	0,4	0,1	0,0	117,994	0,1	0,9	0,9
Hoteles, cafés y restaurantes	103,671	-0,3	1,0	1,1	103,889	-0,4	1,3	1,3
Otros bienes y servicios	110,224	0,0	2,0	2,0	109,407	0,0	1,8	1,9

2. Repercusión de cada grupo en la tasa de variación mensual. Noviembre 2016

	Indice	% Variación mensual	Ponderación	Repercusión
General	103,972	0,3	1,000000	0,3068
Alimentos y bebidas no alcohólicas	107,874	-0,1	0,163638	-0,0183
Bebidas alcohólicas y tabaco	115,983	0,1	0,027116	0,0019
Vestido y calzado	112,144	3,6	0,067937	0,2538
Vivienda	101,052	0,4	0,142135	0,0516
Menaje	100,166	0,2	0,059466	0,0098
Medicina	107,344	-0,1	0,033922	-0,0021
Transporte	99,230	-0,4	0,152478	-0,0515
Comunicaciones	88,153	0,0	0,034878	-0,0007
Ocio y cultura	98,948	1,3	0,079297	0,0996
Enseñanza	118,651	0,4	0,020793	0,0087
Hoteles, cafés y restaurantes	103,671	-0,3	0,123532	-0,0335
Otros bienes y servicios	110,224	0,0	0,094808	0,0032

Repercusión de cada grupo en la tasa de variación mensual. Noviembre 2016



Grupo 1. Alimentos y bebidas no alcohólicas
 Grupo 2. Bebidas alcohólicas y tabaco
 Grupo 3. Vestido y calzado
 Grupo 4. Vivienda
 Grupo 5. Menaje
 Grupo 6. Medicina

Grupo 7. Transporte
 Grupo 8. Comunicaciones
 Grupo 9. Ocio y Cultura
 Grupo 10. Enseñanza
 Grupo 11. Hoteles, cafés y restaurantes
 Grupo 12. Otros

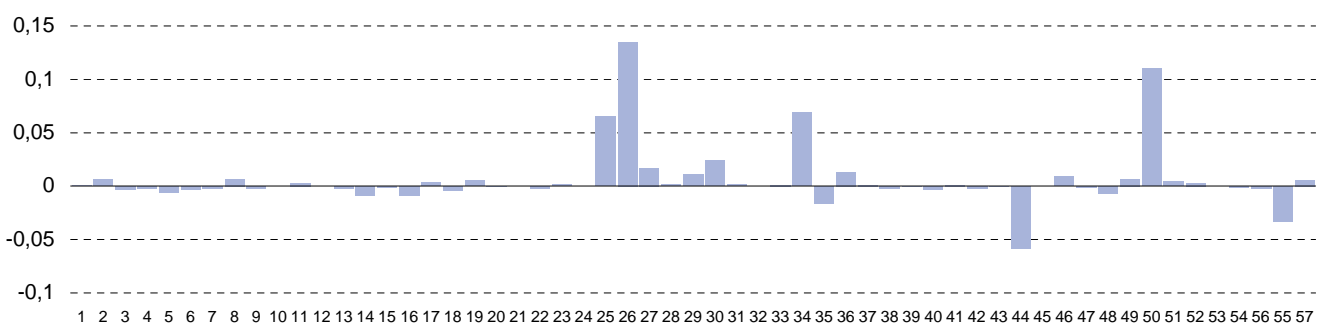
3. Índice, tasas de variación y repercusión por rubricas. Noviembre 2016

	Índice	Tasas de variación (%)			Ponderación	Repercusión mensual
		Sobre el mes anterior	En lo que va de año	Sobre igual mes año anterior		
1 Cereales y derivados	104,684	0,1	-0,3	0,1	0,011803	0,0007
2 Pan	102,945	0,6	0,7	0,7	0,010755	0,0060
3 Carne de vacuno	103,167	-0,3	-1,8	-1,9	0,009462	-0,0026
4 Carne de ovino	103,181	-1,2	-2,0	-1,3	0,002028	-0,0024
5 Carne de porcino	100,521	-1,5	0,5	-0,3	0,003638	-0,0053
6 Carne de aves	97,324	-0,4	-0,4	-1,8	0,008065	-0,0028
7 Otras carnes	107,252	-0,1	-1,0	-0,6	0,019174	-0,0021
8 Pescado fresco y congelado	108,327	0,6	-3,5	1,3	0,011188	0,0067
9 Crustáceos, moluscos y preparados de pescado	112,708	-0,2	2,8	2,9	0,010635	-0,0022
10 Huevos	104,929	0,0	-1,4	-2,0	0,002016	0,0001
11 Leche	104,297	0,4	-2,6	-2,1	0,008159	0,0029
12 Productos lácteos	102,059	0,0	-0,6	-0,3	0,011487	0,0002
13 Aceites y grasas	139,732	-0,3	-2,9	-2,9	0,004891	-0,0020
14 Frutas frescas	121,335	-0,6	3,3	-0,7	0,012793	-0,0087
15 Frutas en conserva y frutos secos	122,033	-0,5	4,1	5,0	0,002418	-0,0014
16 Legumbres y hortalizas frescas	106,692	-0,9	-0,2	-0,1	0,008697	-0,0084
17 Preparados de legumbres y hortalizas	113,164	0,7	4,1	4,7	0,004599	0,0034
18 Patatas y sus preparados	118,775	-1,4	7,2	10,3	0,002150	-0,0034
19 Café, cacao e infusiones	106,839	1,6	0,0	0,2	0,003167	0,0052
20 Azúcar	79,654	-0,6	-3,5	-3,7	0,000880	-0,0004
21 Otros preparados alimenticios	104,215	0,0	0,4	0,3	0,008363	0,0001
22 Agua mineral, refrescos y zumos	104,618	-0,3	-1,1	-0,5	0,007271	-0,0024
23 Bebidas alcohólicas	105,755	0,2	0,5	-0,1	0,006914	0,0017
24 Tabaco	119,390	0,0	0,0	0,0	0,020202	0,0000
25 Prendas de vestir de hombre	115,358	3,3	2,7	0,6	0,018111	0,0653
26 Prendas de vestir de mujeres	114,170	5,3	3,1	1,0	0,024436	0,1346
27 Prendas de vestir de niño y bebé	104,751	2,1	2,2	1,4	0,008366	0,0173
28 Complementos y reparaciones de prendas de vestir	115,315	0,7	2,1	0,1	0,002085	0,0016
29 Calzado de hombre	107,737	2,1	1,5	1,1	0,005072	0,0109
30 Calzado de mujer	110,565	3,3	2,7	1,6	0,007082	0,0242
31 Calzado de niño	105,174	0,6	2,0	2,0	0,002524	0,0016
32 Reparación de calzado	111,638	0,7	1,7	1,7	0,000260	0,0002
33 Vivienda en alquiler	94,956	0,0	-0,6	-0,7	0,038288	0,0013
34 Calefacción, alumbrado y otros servicios	104,002	1,2	-1,6	-1,5	0,058716	0,0692
35 Conservación de la vivienda	102,533	-0,4	1,5	1,5	0,045130	-0,0161

3. Índice, tasas de variación y repercusión por rubricas. Noviembre 2016. (Concl.)

	Índice	Tasas de variación (%)			Ponderación	Repercusión mensual
		Sobre el mes anterior	En lo que va de año	Sobre igual mes año anterior		
36 Muebles y revestimiento de suelo	96,264	1,1	-1,6	-1,3	0,012713	0,0130
37 Textiles y accesorios para el hogar	93,902	0,3	-1,7	-0,9	0,005022	0,0012
38 Electrodomésticos y reparaciones	91,298	-0,3	-3,4	-3,1	0,007899	-0,0022
39 Herramientas para el hogar	102,091	-0,1	0,6	0,5	0,003475	-0,0003
40 Artículos no duraderos para el hogar	103,166	-0,3	0,7	1,1	0,013387	-0,0033
41 Servicios para el hogar	109,950	0,0	1,7	1,8	0,026538	0,0011
42 Servicios médicos y similares	112,884	-0,1	2,4	2,4	0,035426	-0,0024
43 Medicamentos y material terapéutico	111,662	0,0	-1,1	-1,1	0,016049	0,0003
44 Transporte personal	97,693	-0,4	3,5	1,7	0,143548	-0,0580
45 Transporte público urbano	115,799	0,0	0,0	0,0	0,019108	0,0000
46 Transporte público interurbano	111,655	1,1	-0,7	0,3	0,007747	0,0091
47 Comunicaciones	88,153	0,0	3,3	3,3	0,034878	-0,0007
48 Objetos recreativos	77,482	-0,4	-3,3	-3,6	0,022576	-0,0069
49 Publicaciones	105,698	0,5	1,8	0,9	0,011874	0,0063
50 Esparcimiento	114,451	5,0	5,2	1,3	0,020988	0,1101
51 Educación infantil y primaria	106,902	0,6	1,6	1,6	0,007162	0,0044
52 Educación secundaria	107,284	0,5	0,4	0,4	0,005712	0,0027
53 Educación universitaria	145,663	0,0	-1,0	-1,0	0,007348	0,0000
54 Otras enseñanzas	103,237	-0,1	-0,2	-0,2	0,005784	-0,0008
56 Turismo y hostelería	101,530	-0,1	-0,4	-0,2	0,027152	-0,0020
55 Artículos de uso personal	103,979	-0,2	-0,5	0,5	0,142177	-0,0325
57 Otros bienes y servicios	111,626	0,2	1,1	1,2	0,022610	0,0055

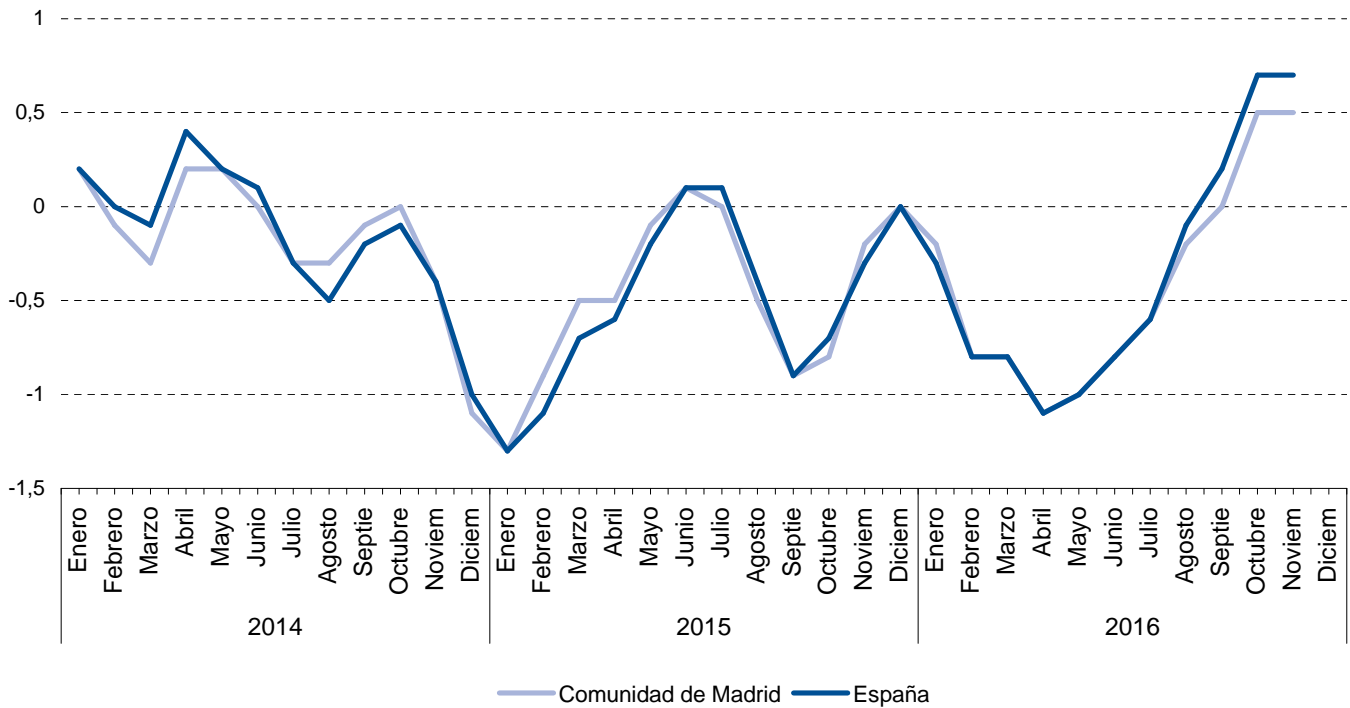
Índice, tasas de variación y repercusión por rubricas. Noviembre 2016



4. Tasa de inflación por años y meses. Comunidad de Madrid y España

	Comunidad de Madrid				España			
	Índice	Tasas de variación (%)			Índice	Tasas de variación (%)		
		Sobre el mes anterior	En lo que va de año	Sobre igual mes año anterior		Sobre el mes anterior	En lo que va de año	Sobre igual mes año anterior
2014 Enero	103,033	-1,2	-1,2	0,2	103,171	-1,3	-1,3	0,2
Febrero	103,013	0,0	-1,2	-0,1	103,126	0,0	-1,4	0,0
Marzo	103,208	0,2	-1,0	-0,3	103,356	0,2	-1,2	-0,1
Abril	103,890	0,7	-0,3	0,2	104,276	0,9	-0,3	0,4
Mayo	103,906	0,0	-0,3	0,2	104,299	0,0	-0,3	0,2
Junio	103,969	0,1	-0,3	0,0	104,329	0,0	-0,2	0,1
Julio	103,303	-0,6	-0,9	-0,3	103,348	-0,9	-1,2	-0,3
Agosto	103,493	0,2	-0,7	-0,3	103,511	0,2	-1,0	-0,5
Septiembre	103,611	0,1	-0,6	-0,1	103,668	0,2	-0,9	-0,2
Octubre	103,968	0,3	-0,3	0,0	104,152	0,5	-0,4	-0,1
Noviembre	103,668	-0,3	-0,5	-0,4	104,079	-0,1	-0,5	-0,4
Diciembre	103,134	-0,5	-1,1	-1,1	103,472	-0,6	-1,0	-1,0
2015 Enero	101,743	-1,3	-1,3	-1,3	101,810	-1,6	-1,6	-1,3
Febrero	102,041	0,3	-1,1	-0,9	102,019	0,2	-1,4	-1,1
Marzo	102,651	0,6	-0,5	-0,5	102,670	0,6	-0,8	-0,7
Abril	103,365	0,7	0,2	-0,5	103,614	0,9	0,1	-0,6
Mayo	103,813	0,4	0,7	-0,1	104,109	0,5	0,6	-0,2
Junio	104,063	0,2	0,9	0,1	104,387	0,3	0,9	0,1
Julio	103,286	-0,7	0,1	0,0	103,418	-0,9	-0,1	0,1
Agosto	102,993	-0,3	-0,1	-0,5	103,074	-0,3	-0,4	-0,4
Septiembre	102,707	-0,3	-0,4	-0,9	102,758	-0,3	-0,7	-0,9
Octubre	103,170	0,5	0,0	-0,8	103,415	0,6	-0,1	-0,7
Noviembre	103,424	0,2	0,3	-0,2	103,794	0,4	0,3	-0,3
Diciembre	103,150	-0,3	0,0	0,0	103,490	-0,3	0,0	0,0
2016 Enero	101,495	-1,6	-1,6	-0,2	101,516	-1,9	-1,9	-0,3
Febrero	101,259	-0,2	-1,8	-0,8	101,158	-0,4	-2,3	-0,8
Marzo	101,823	0,6	-1,3	-0,8	101,807	0,6	-1,6	-0,8
Abril	102,273	0,4	-0,9	-1,1	102,521	0,7	-0,9	-1,1
Mayo	102,724	0,4	-0,4	-1,0	103,080	0,5	-0,4	-1,0
Junio	103,196	0,5	0,0	-0,8	103,558	0,5	0,1	-0,8
Julio	102,708	-0,5	-0,4	-0,6	102,804	-0,7	-0,7	-0,6
Agosto	102,763	0,1	-0,4	-0,2	102,936	0,1	-0,5	-0,1
Septiembre	102,739	0,0	-0,4	0,0	102,941	0,0	-0,5	0,2
Octubre	103,654	0,9	0,5	0,5	104,118	1,1	0,6	0,7
Noviembre	103,972	0,3	0,8	0,5	104,495	0,4	1,0	0,7
Diciembre								

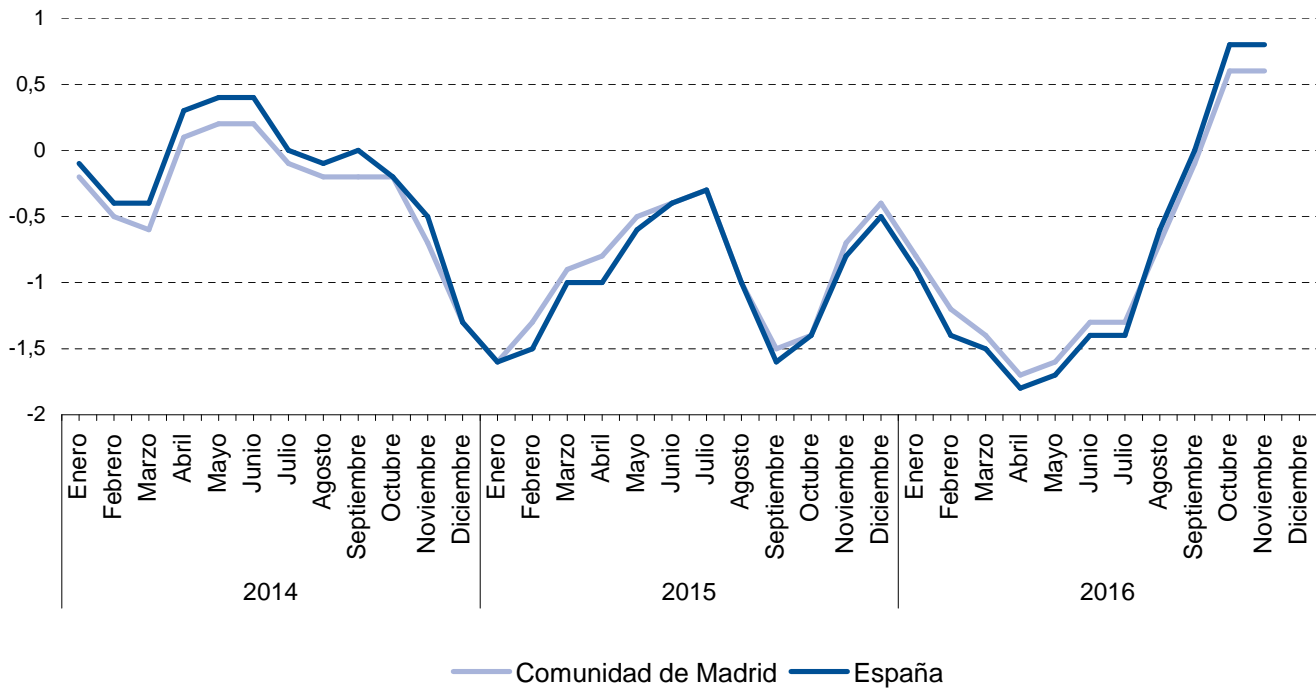
Tasa de inflación por años y meses. Comunidad de Madrid y España



5. Tasa de inflación no alimentaria de la Comunidad de Madrid y España

	Comunidad de Madrid				España			
	Indice	Tasas de variación (%)			Indice	Tasas de variación (%)		
		Sobre el mes anterior	En lo que va de año	Sobre igual mes año anterior		Sobre el mes anterior	En lo que va de año	Sobre igual mes año anterior
2014 Enero	102,027	-1,5	-1,5	-0,2	102,181	-1,8	-1,8	-0,1
Febrero	102,070	0,0	-1,5	-0,5	102,210	0,0	-1,8	-0,4
Marzo	102,484	0,4	-1,1	-0,6	102,666	0,4	-1,3	-0,4
Abril	103,356	0,9	-0,2	0,1	103,866	1,2	-0,2	0,3
Mayo	103,413	0,1	-0,2	0,2	103,983	0,1	-0,1	0,4
Junio	103,482	0,1	-0,1	0,2	104,034	0,0	0,0	0,4
Julio	102,629	-0,8	-0,9	-0,1	102,764	-1,2	-1,2	0,0
Agosto	102,752	0,1	-0,8	-0,2	102,905	0,1	-1,1	-0,1
Septiembre	102,901	0,1	-0,7	-0,2	103,081	0,2	-0,9	0,0
Octubre	103,211	0,3	-0,4	-0,2	103,560	0,5	-0,5	-0,2
Noviembre	102,844	-0,4	-0,7	-0,7	103,479	-0,1	-0,5	-0,5
Diciembre	102,229	-0,6	-1,3	-1,3	102,727	-0,7	-1,3	-1,3
2015 Enero	100,378	-1,8	-1,8	-1,6	100,532	-2,1	-2,1	-1,6
Febrero	100,697	0,3	-1,5	-1,3	100,706	0,2	-2,0	-1,5
Marzo	101,609	0,9	-0,6	-0,9	101,650	0,9	-1,0	-1,0
Abril	102,480	0,9	0,2	-0,8	102,868	1,2	0,1	-1,0
Mayo	102,911	0,4	0,7	-0,5	103,366	0,5	0,6	-0,6
Junio	103,097	0,2	0,8	-0,4	103,591	0,2	0,8	-0,4
Julio	102,277	-0,8	0,0	-0,3	102,459	-1,1	-0,3	-0,3
Agosto	101,744	-0,5	-0,5	-1,0	101,845	-0,6	-0,9	-1,0
Septiembre	101,376	-0,4	-0,8	-1,5	101,423	-0,4	-1,3	-1,6
Octubre	101,805	0,4	-0,4	-1,4	102,111	0,7	-0,6	-1,4
Noviembre	102,133	0,3	-0,1	-0,7	102,641	0,5	-0,1	-0,8
Diciembre	101,772	-0,4	-0,4	-0,4	102,251	-0,4	-0,5	-0,5
2016 Enero	99,586	-2,1	-2,1	-0,8	99,631	-2,6	-2,6	-0,9
Febrero	99,461	-0,1	-2,3	-1,2	99,305	-0,3	-2,9	-1,4
Marzo	100,212	0,8	-1,5	-1,4	100,128	0,8	-2,1	-1,5
Abril	100,761	0,5	-1,0	-1,7	100,985	0,9	-1,2	-1,8
Mayo	101,224	0,5	-0,5	-1,6	101,614	0,6	-0,6	-1,7
Junio	101,714	0,5	-0,1	-1,3	102,153	0,5	-0,1	-1,4
Julio	100,959	-0,7	-0,8	-1,3	101,049	-1,1	-1,2	-1,4
Agosto	101,026	0,1	-0,7	-0,7	101,226	0,2	-1,0	-0,6
Septiembre	101,225	0,2	-0,5	-0,1	101,452	0,2	-0,8	0,0
Octubre	102,382	1,1	0,6	0,6	102,910	1,4	0,6	0,8
Noviembre	102,790	0,4	1,0	0,6	103,413	0,5	1,1	0,8
Diciembre								

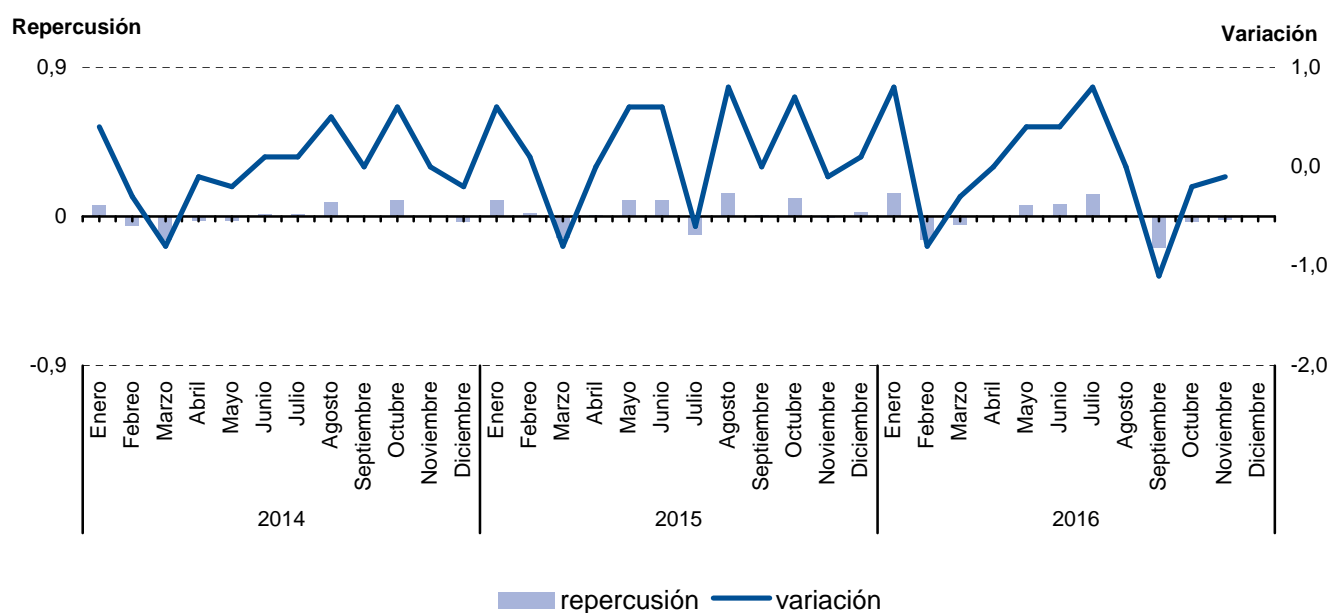
Tasa de inflación no alimentaria. Comunidad de Madrid y España



6.1. Evolución del I.P.C. por meses según años de variación y repercusión para cada grupo Alimentos y bebidas no alcohólicas

	2014			2015			2016		
	Indice	Variación	Repercusión	Indice	Variación	Repercusión	Indice	Variación	Repercusión
Enero	106,239	0,4	0,0687	106,426	0,6	0,0991	108,866	0,8	0,1397
Febrero	105,874	-0,3	-0,0582	106,540	0,1	0,0183	107,976	-0,8	-0,1405
Marzo	104,988	-0,8	-0,1412	105,733	-0,8	-0,1298	107,646	-0,3	-0,0521
Abril	104,845	-0,1	-0,0228	105,766	0,0	0,0053	107,649	0,0	0,0005
Mayo	104,687	-0,2	-0,0252	106,376	0,6	0,0981	108,071	0,4	0,0666
Junio	104,760	0,1	0,0116	106,975	0,6	0,0964	108,541	0,4	0,0742
Julio	104,854	0,1	0,0150	106,285	-0,6	-0,111	109,387	0,8	0,1336
Agosto	105,371	0,5	0,0824	107,158	0,8	0,1404	109,393	0,0	0,0009
Septiembre	105,354	0,0	-0,0027	107,202	0,0	0,0071	108,197	-1,1	-0,1888
Octubre	105,988	0,6	0,1011	107,901	0,7	0,1124	107,990	-0,2	-0,0327
Noviembre	105,987	0,0	-0,0002	107,837	-0,1	-0,0103	107,874	-0,1	-0,0183
Diciembre	105,810	-0,2	-0,0282	107,981	0,1	0,0232			

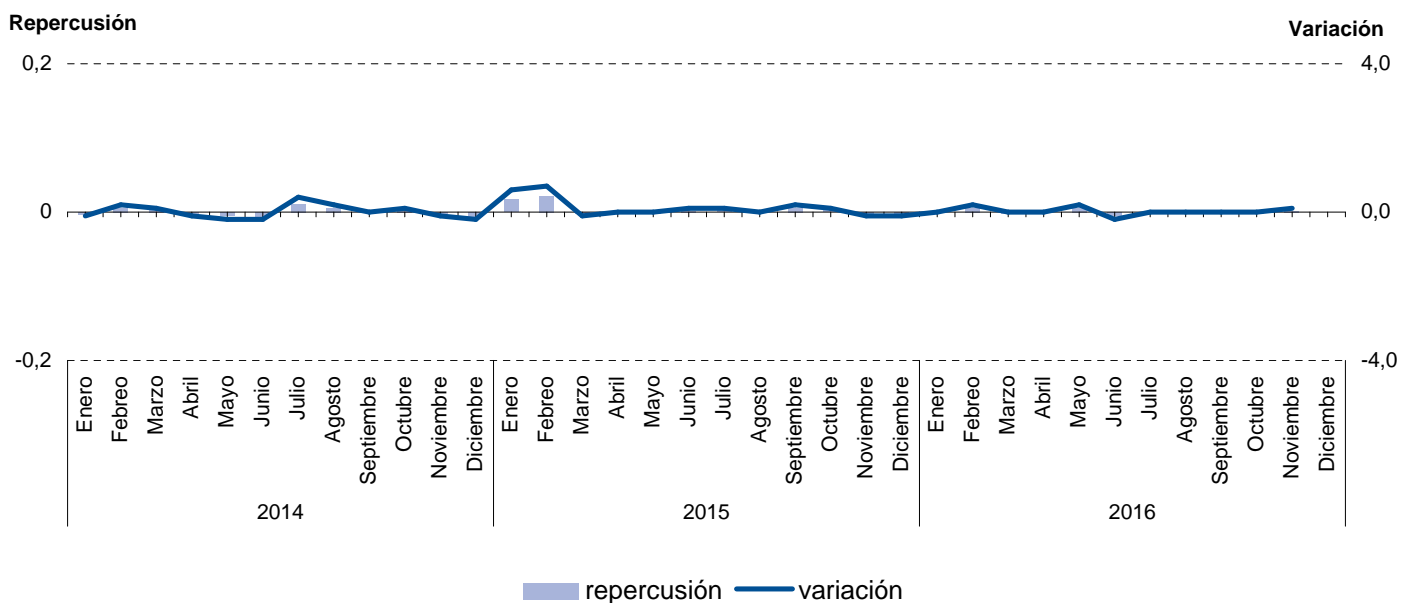
Evolución del IPC. Alimentos y bebidas no alcohólicas



6.2. Evolución del I.P.C. por meses según años de variación y repercusión para cada grupo Bebidas alcohólicas y tabaco

	2014			2015			2016		
	Indice	Variación	Repercusión	Indice	Variación	Repercusión	Indice	Variación	Repercusión
Enero	114,022	-0,1	-0,0035	114,973	0,6	0,0171	115,810	0,0	-0,0002
Febrero	114,247	0,2	0,0060	115,776	0,7	0,0213	116,043	0,2	0,0061
Marzo	114,398	0,1	0,0040	115,717	-0,1	-0,0016	115,993	0,0	-0,0013
Abril	114,292	-0,1	-0,0028	115,708	0,0	-0,0002	115,999	0,0	0,0002
Mayo	114,108	-0,2	-0,0049	115,655	0,0	-0,0014	116,212	0,2	0,0056
Junio	113,907	-0,2	-0,0053	115,714	0,1	0,0016	116,037	-0,2	-0,0046
Julio	114,328	0,4	0,0111	115,796	0,1	0,0022	116,020	0,0	-0,0004
Agosto	114,553	0,2	0,0060	115,785	0,0	-0,0003	115,980	0,0	-0,0010
Septiembre	114,546	0,0	-0,0002	116,002	0,2	0,0057	115,962	0,0	-0,0005
Octubre	114,612	0,1	0,0017	116,086	0,1	0,0022	115,910	0,0	-0,0014
Noviembre	114,551	-0,1	-0,0016	115,972	-0,1	-0,0030	115,983	0,1	0,0019
Diciembre	114,329	-0,2	-0,0059	115,818	-0,1	-0,0041			

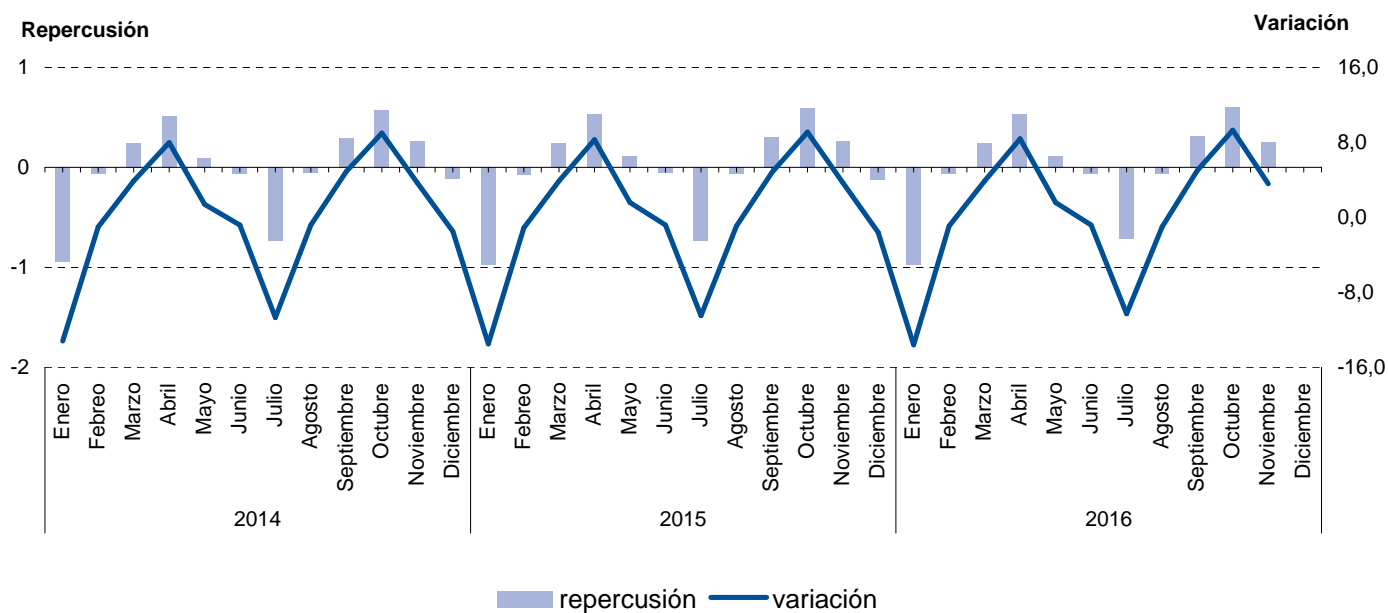
Evolución del IPC. Bebidas alcohólicas y tabaco



6.3. Evolución del I.P.C. por meses según años de variación y repercusión para cada grupo Vestido y calzado

	2014			2015			2016		
	Indice	Variación	Repercusión	Indice	Variación	Repercusión	Indice	Variación	Repercusión
Enero	94,054	-13,2	-0,9395	94,067	-13,5	-0,9702	94,409	-13,6	-0,9738
Febrero	93,103	-1,0	-0,0623	93,045	-1,1	-0,0676	93,567	-0,9	-0,0552
Marzo	96,751	3,9	0,2392	96,714	3,9	0,2426	97,229	3,9	0,2400
Abril	104,539	8,0	0,5106	104,728	8,3	0,5298	105,364	8,4	0,5332
Mayo	106,000	1,4	0,0958	106,394	1,6	0,1101	107,084	1,6	0,1127
Junio	105,116	-0,8	-0,0580	105,589	-0,8	-0,0532	106,206	-0,8	-0,0575
Julio	93,914	-10,7	-0,7344	94,495	-10,5	-0,7334	95,280	-10,3	-0,7161
Agosto	93,116	-0,8	-0,0523	93,622	-0,9	-0,0577	94,288	-1,0	-0,0650
Septiembre	97,636	4,9	0,2963	98,145	4,8	0,2990	99,045	5,0	0,3118
Octubre	106,386	9,0	0,5737	107,083	9,1	0,5909	108,271	9,3	0,6047
Noviembre	110,363	3,7	0,2607	111,016	3,7	0,2600	112,144	3,6	0,2538
Diciembre	108,742	-1,5	-0,1063	109,267	-1,6	-0,1156			

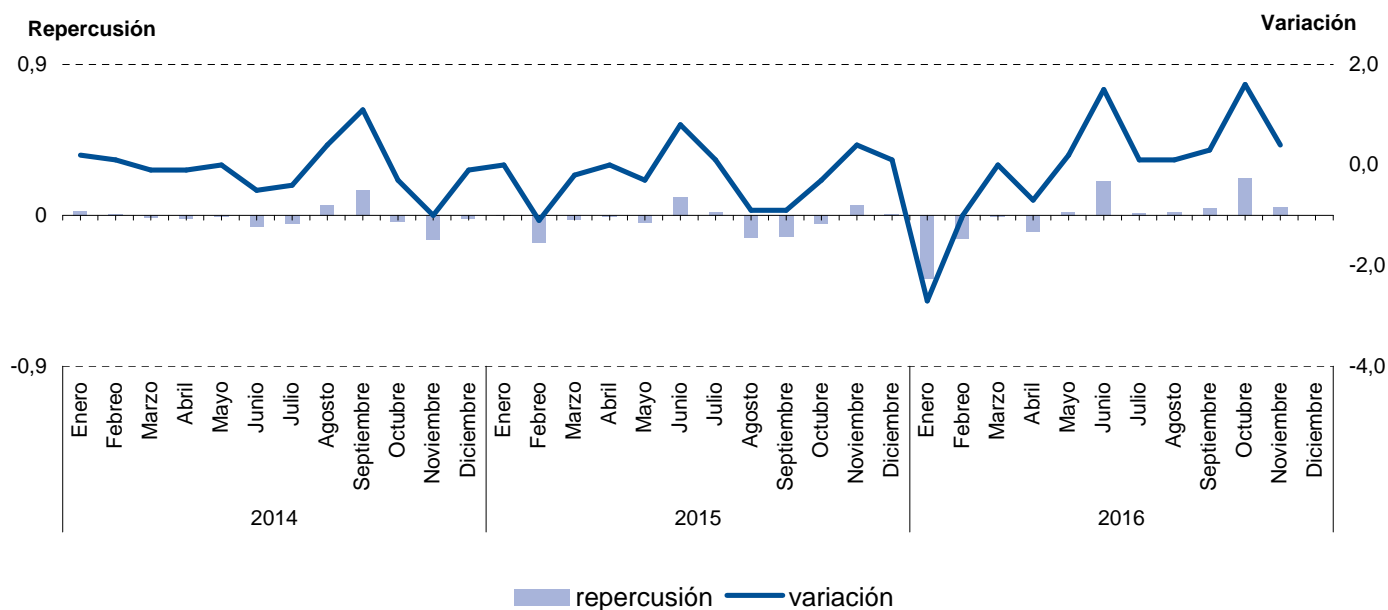
Evolución del IPC. Vestido y calzado



6.4. Evolución del I.P.C. por meses según años de variación y repercusión para cada grupo Vivienda

	2014			2015			2016		
	Indice	Variación	Repercusión	Indice	Variación	Repercusión	Indice	Variación	Repercusión
Enero	104,909	0,2	0,0249	103,920	0,0	-0,0010	98,659	-2,7	-0,3775
Febrero	104,981	0,1	0,0098	102,756	-1,1	-0,1625	97,642	-1,0	-0,1395
Marzo	104,886	-0,1	-0,0129	102,577	-0,2	-0,0250	97,603	0,0	-0,0053
Abril	104,730	-0,1	-0,0212	102,535	0,0	-0,0059	96,889	-0,7	-0,0979
Mayo	104,690	0,0	-0,0054	102,205	-0,3	-0,0461	97,042	0,2	0,0210
Junio	104,217	-0,5	-0,0644	103,000	0,8	0,1110	98,523	1,5	0,2031
Julio	103,845	-0,4	-0,0507	103,122	0,1	0,0170	98,611	0,1	0,0121
Agosto	104,293	0,4	0,0610	102,167	-0,9	-0,1333	98,743	0,1	0,0181
Septiembre	105,394	1,1	0,1500	101,261	-0,9	-0,1265	99,081	0,3	0,0463
Octubre	105,120	-0,3	-0,0373	100,926	-0,3	-0,0468	100,676	1,6	0,2187
Noviembre	104,080	-1,0	-0,1417	101,360	0,4	0,0606	101,052	0,4	0,0516
Diciembre	103,927	-0,1	-0,0208	101,412	0,1	0,0073			

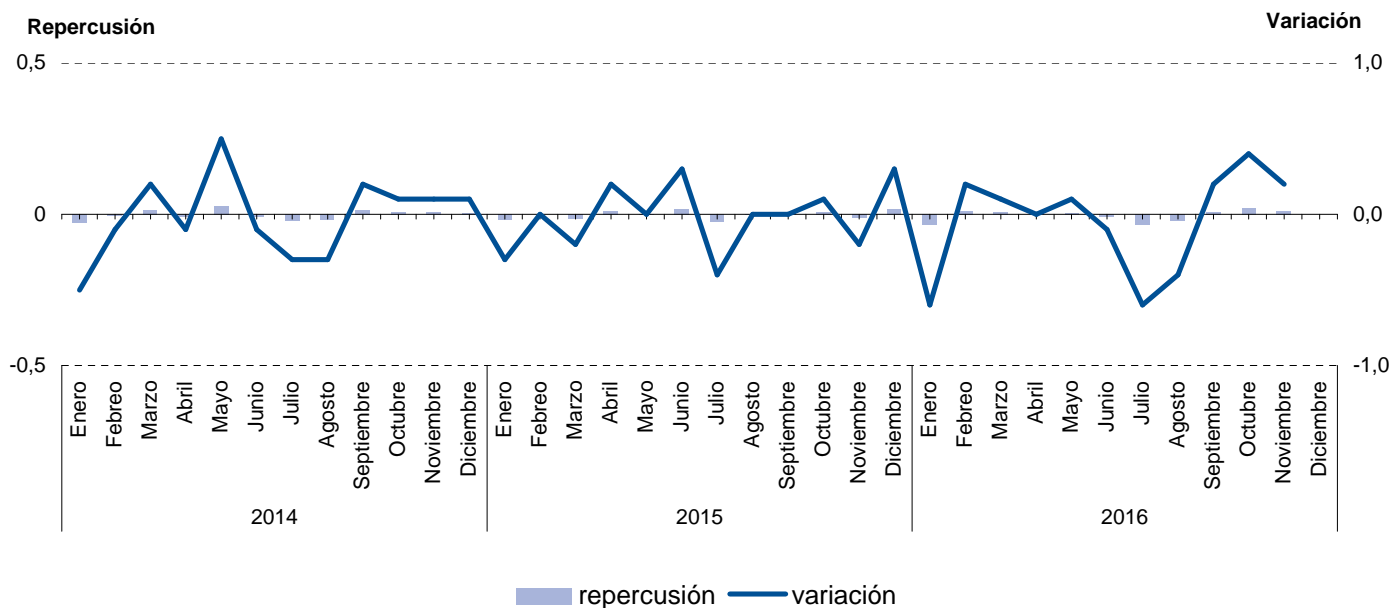
Evolución del IPC. Vivienda



6.5. Evolución del I.P.C. por meses según años de variación y repercusión para cada grupo Menaje

	2014			2015			2016		
	Indice	Variación	Repercusión	Indice	Variación	Repercusión	Indice	Variación	Repercusión
Enero	100,542	-0,5	-0,0282	100,515	-0,3	-0,0180	100,070	-0,6	-0,0324
Febrero	100,475	-0,1	-0,0040	100,515	0,0	0,0000	100,263	0,2	0,0111
Marzo	100,682	0,2	0,0123	100,301	-0,2	-0,0125	100,370	0,1	0,0061
Abril	100,572	-0,1	-0,0065	100,507	0,2	0,0120	100,418	0,0	0,0028
Mayo	101,044	0,5	0,0280	100,538	0,0	0,0018	100,516	0,1	0,0056
Junio	100,946	-0,1	-0,0058	100,805	0,3	0,0155	100,405	-0,1	-0,0064
Julio	100,607	-0,3	-0,0201	100,378	-0,4	-0,0249	99,844	-0,6	-0,0322
Agosto	100,343	-0,3	-0,0156	100,366	0,0	-0,0007	99,451	-0,4	-0,0225
Septiembre	100,552	0,2	0,0124	100,414	0,0	0,0028	99,603	0,2	0,0087
Octubre	100,659	0,1	0,0063	100,558	0,1	0,0084	99,996	0,4	0,0225
Noviembre	100,767	0,1	0,0064	100,360	-0,2	-0,0115	100,166	0,2	0,0098
Diciembre	100,825	0,1	0,0034	100,634	0,3	0,0160			

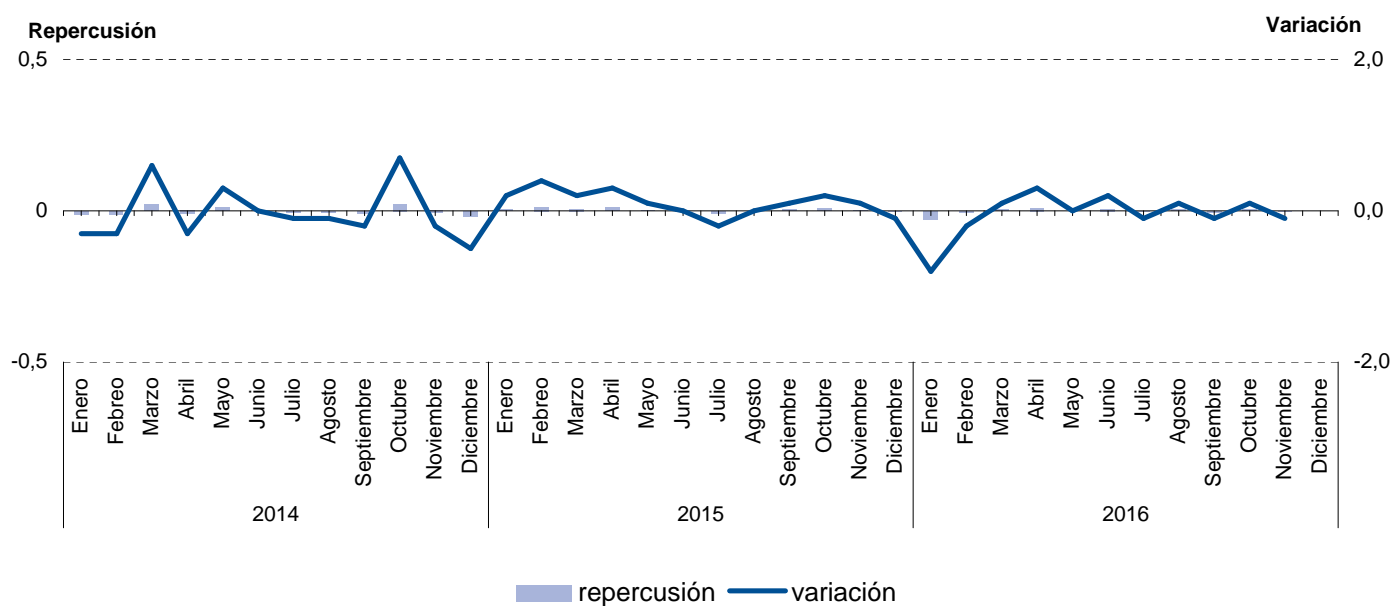
Evolución del IPC. Menaje



6.6. Evolución del I.P.C. por meses según años de variación y repercusión para cada grupo Medicina

	2014			2015			2016		
	Indice	Variación	Repercusión	Indice	Variación	Repercusión	Indice	Variación	Repercusión
Enero	106,489	-0,3	-0,0106	106,583	0,2	0,0052	106,824	-0,8	-0,0275
Febrero	106,118	-0,3	-0,0116	106,986	0,4	0,0129	106,651	-0,2	-0,0057
Marzo	106,774	0,6	0,0205	107,197	0,2	0,0068	106,807	0,1	0,0051
Abril	106,483	-0,3	-0,0091	107,525	0,3	0,0105	107,093	0,3	0,0094
Mayo	106,836	0,3	0,0110	107,579	0,1	0,0017	107,106	0,0	0,0004
Junio	106,878	0,0	0,0013	107,526	0,0	-0,0017	107,287	0,2	0,0059
Julio	106,755	-0,1	-0,0038	107,297	-0,2	-0,0074	107,215	-0,1	-0,0024
Agosto	106,631	-0,1	-0,0039	107,305	0,0	0,0003	107,362	0,1	0,0048
Septiembre	106,398	-0,2	-0,0073	107,430	0,1	0,0040	107,256	-0,1	-0,0035
Octubre	107,148	0,7	0,0234	107,651	0,2	0,0071	107,407	0,1	0,0049
Noviembre	106,962	-0,2	-0,0058	107,720	0,1	0,0022	107,344	-0,1	-0,0021
Diciembre	106,420	-0,5	-0,0169	107,665	-0,1	-0,0018			

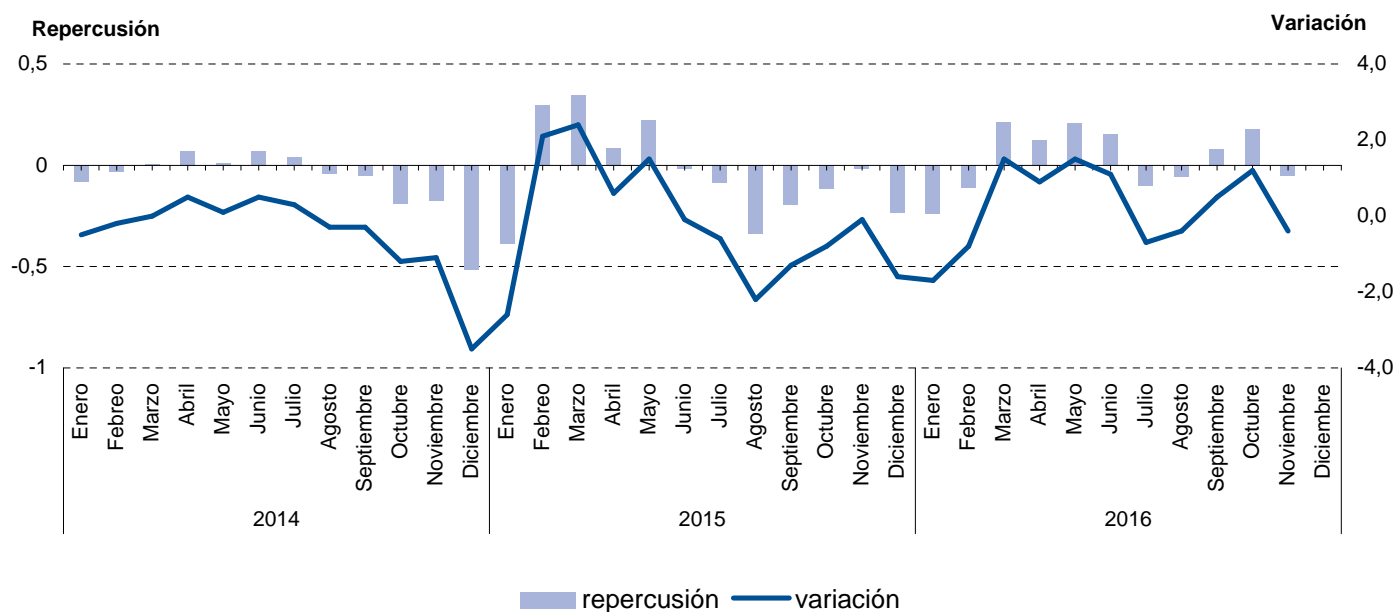
Evolución del IPC. Medicina



6.7. Evolución del I.P.C. por meses según años de variación y repercusión para cada grupo Transportes

	2014			2015			2016		
	Indice	Variación	Repercusión	Indice	Variación	Repercusión	Indice	Variación	Repercusión
Enero	104,949	-0,5	-0,0821	96,790	-2,6	-0,3852	94,894	-1,7	-0,2386
Febrero	104,753	-0,2	-0,0283	98,825	2,1	0,2982	94,131	-0,8	-0,1122
Marzo	104,783	0,0	0,0043	101,197	2,4	0,3475	95,589	1,5	0,2145
Abril	105,280	0,5	0,0717	101,767	0,6	0,0835	96,420	0,9	0,1222
Mayo	105,362	0,1	0,0118	103,305	1,5	0,2253	97,831	1,5	0,2076
Junio	105,856	0,5	0,0713	103,199	-0,1	-0,0155	98,885	1,1	0,1550
Julio	106,147	0,3	0,0420	102,611	-0,6	-0,0862	98,211	-0,7	-0,0991
Agosto	105,857	-0,3	-0,0419	100,326	-2,2	-0,3348	97,850	-0,4	-0,0531
Septiembre	105,496	-0,3	-0,0521	98,987	-1,3	-0,1962	98,386	0,5	0,0788
Octubre	104,178	-1,2	-0,1902	98,212	-0,8	-0,1136	99,580	1,2	0,1756
Noviembre	102,986	-1,1	-0,1720	98,100	-0,1	-0,0164	99,230	-0,4	-0,0515
Diciembre	99,419	-3,5	-0,5148	96,516	-1,6	-0,2321			

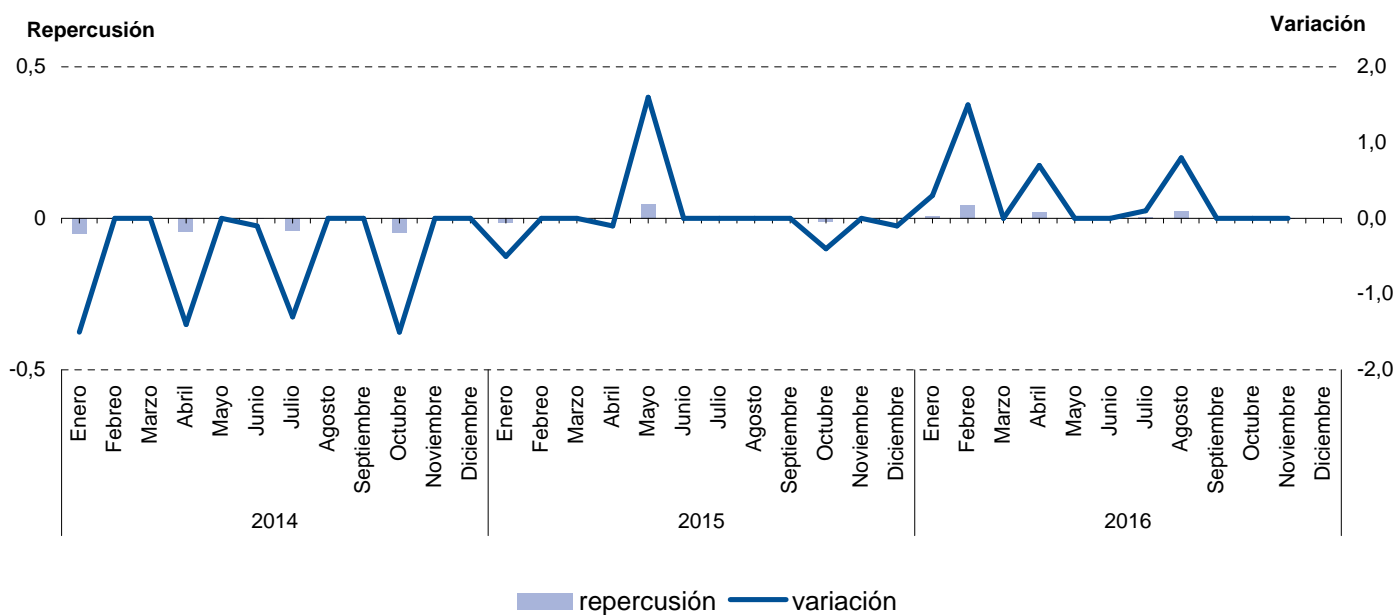
Evolución del IPC. Transportes



6.8. Evolución del I.P.C. por meses según años de variación y repercusión para cada grupo Comunicaciones

	2014			2015			2016		
	Indice	Variación	Repercusión	Indice	Variación	Repercusión	Indice	Variación	Repercusión
Enero	88,593	-1,5	-0,0493	84,460	-0,5	-0,0144	85,525	0,3	0,0076
Febrero	88,629	0,0	0,0013	84,456	0,0	-0,0001	86,795	1,5	0,0427
Marzo	88,617	0,0	-0,0004	84,463	0,0	0,0002	86,793	0,0	-0,0001
Abril	87,406	-1,4	-0,0442	84,406	-0,1	-0,0020	87,370	0,7	0,0194
Mayo	87,368	0,0	-0,0014	85,762	1,6	0,0466	87,351	0,0	-0,0006
Junio	87,316	-0,1	-0,0019	85,743	0,0	-0,0007	87,324	0,0	-0,0009
Julio	86,220	-1,3	-0,0400	85,723	0,0	-0,0007	87,405	0,1	0,0027
Agosto	86,224	0,0	0,0001	85,728	0,0	0,0002	88,126	0,8	0,0243
Septiembre	86,206	0,0	-0,0007	85,722	0,0	-0,0002	88,141	0,0	0,0005
Octubre	84,906	-1,5	-0,0475	85,374	-0,4	-0,0120	88,174	0,0	0,0011
Noviembre	84,882	0,0	-0,0009	85,346	0,0	-0,0010	88,153	0,0	-0,0007
Diciembre	84,879	0,0	-0,0001	85,299	-0,1	-0,0016			

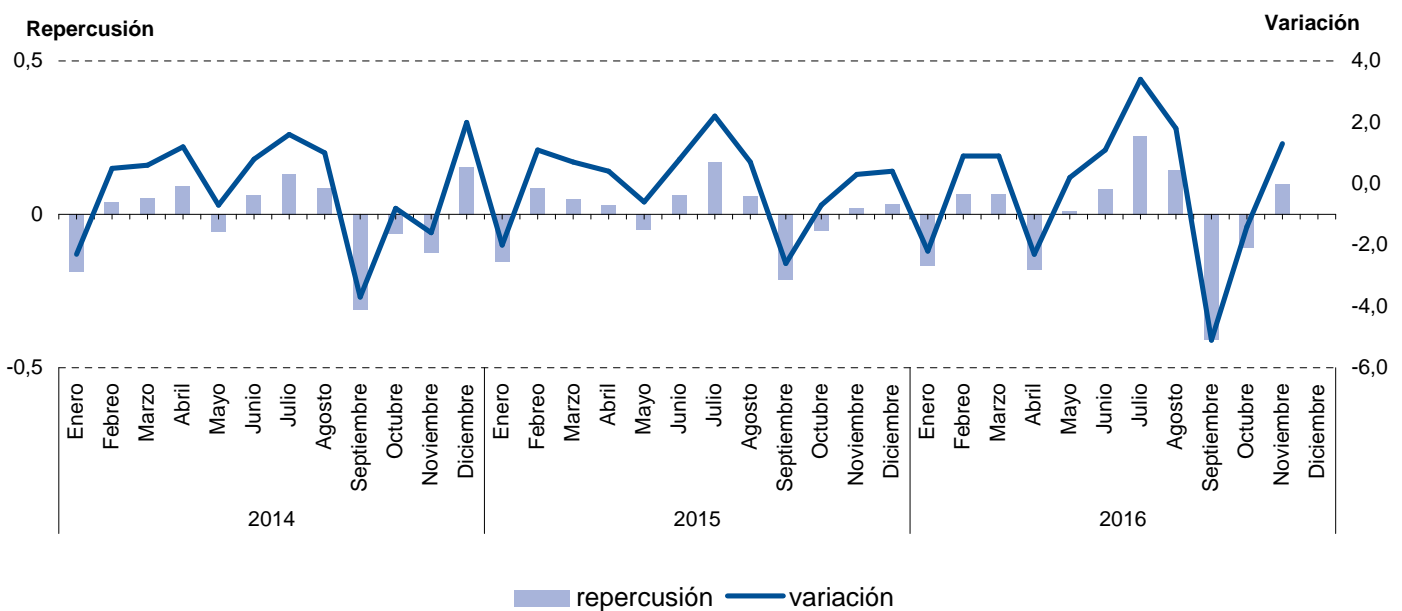
Evolución del IPC. Comunicaciones



6.9. Evolución del I.P.C. por meses según años de variación y repercusión para cada grupo Ocio y cultura

	2014			2015			2016		
	Indice	Variación	Repercusión	Indice	Variación	Repercusión	Indice	Variación	Repercusión
Enero	99,424	-2,3	-0,1876	98,197	-2,0	-0,1553	98,577	-2,2	-0,1669
Febrero	99,933	0,5	0,0404	99,309	1,1	0,0866	99,458	0,9	0,0674
Marzo	100,581	0,6	0,0514	99,958	0,7	0,0506	100,322	0,9	0,0661
Abril	101,745	1,2	0,0923	100,360	0,4	0,0313	97,977	-2,3	-0,1794
Mayo	101,026	-0,7	-0,0570	99,709	-0,6	-0,0507	98,128	0,2	0,0116
Junio	101,803	0,8	0,0616	100,523	0,8	0,0634	99,208	1,1	0,0826
Julio	103,472	1,6	0,1323	102,694	2,2	0,1692	102,542	3,4	0,2551
Agosto	104,542	1,0	0,0848	103,464	0,7	0,0600	104,422	1,8	0,1438
Septiembre	100,622	-3,7	-0,3108	100,744	-2,6	-0,2119	99,079	-5,1	-0,4087
Octubre	99,822	-0,8	-0,0634	100,074	-0,7	-0,0522	97,646	-1,4	-0,1096
Noviembre	98,243	-1,6	-0,1252	100,353	0,3	0,0217	98,948	1,3	0,0996
Diciembre	100,190	2,0	0,1543	100,758	0,4	0,0316			

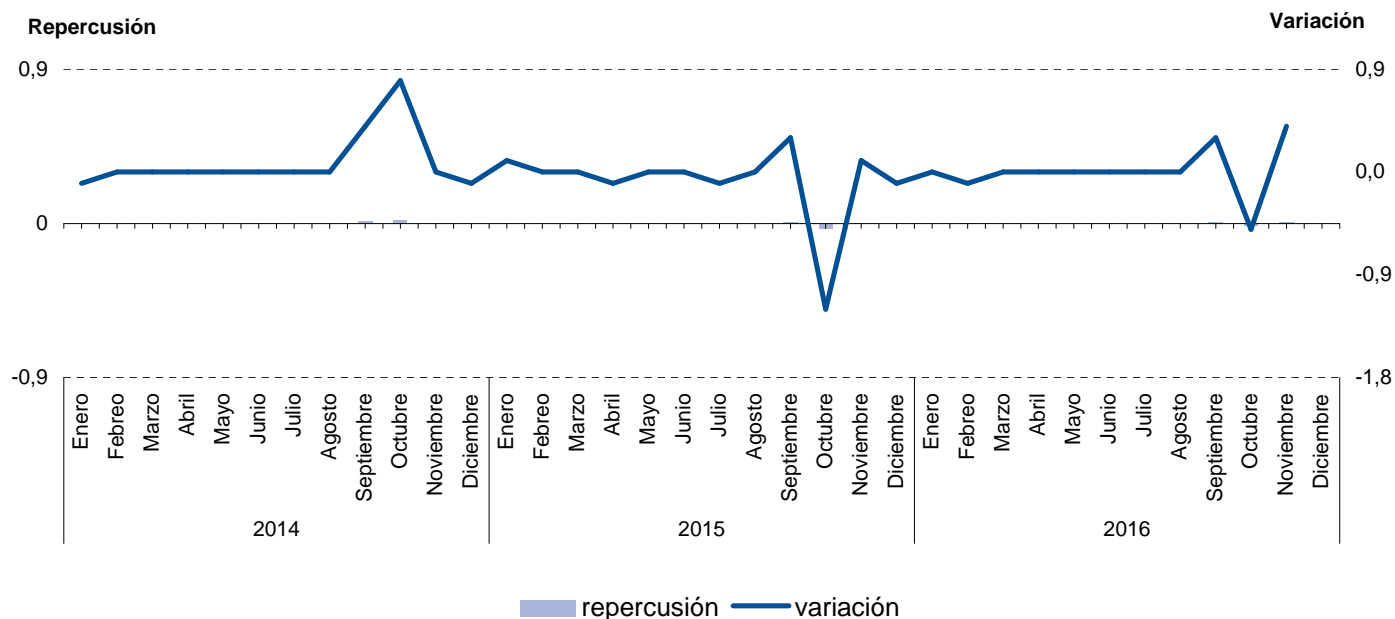
Evolución del IPC. Ocio y cultura



6.10. Evolución del I.P.C. por meses según años de variación y repercusión para cada grupo Enseñanza

	2014			2015			2016		
	Indice	Variación	Repercusión	Indice	Variación	Repercusión	Indice	Variación	Repercusión
Enero	118,406	-0,1	-0,0013	119,819	0,1	0,0021	118,584	0,0	0,0000
Febrero	118,406	0,0	0,0000	119,798	0,0	-0,0004	118,473	-0,1	-0,0022
Marzo	118,406	0,0	0,0000	119,812	0,0	0,0003	118,420	0,0	-0,0011
Abril	118,406	0,0	0,0000	119,739	-0,1	-0,0014	118,423	0,0	0,0001
Mayo	118,397	0,0	-0,0002	119,739	0,0	0,0000	118,423	0,0	0,0000
Junio	118,402	0,0	0,0001	119,743	0,0	0,0001	118,425	0,0	0,0000
Julio	118,402	0,0	0,0000	119,658	-0,1	-0,0017	118,425	0,0	0,0000
Agosto	118,402	0,0	0,0000	119,658	0,0	0,0000	118,425	0,0	0,0000
Septiembre	118,893	0,4	0,0095	120,069	0,3	0,0081	118,829	0,3	0,0081
Octubre	119,799	0,8	0,0175	118,593	-1,2	-0,0292	118,218	-0,5	-0,0123
Noviembre	119,805	0,0	0,0001	118,676	0,1	0,0016	118,651	0,4	0,0087
Diciembre	119,715	-0,1	-0,0017	118,583	-0,1	-0,0018			

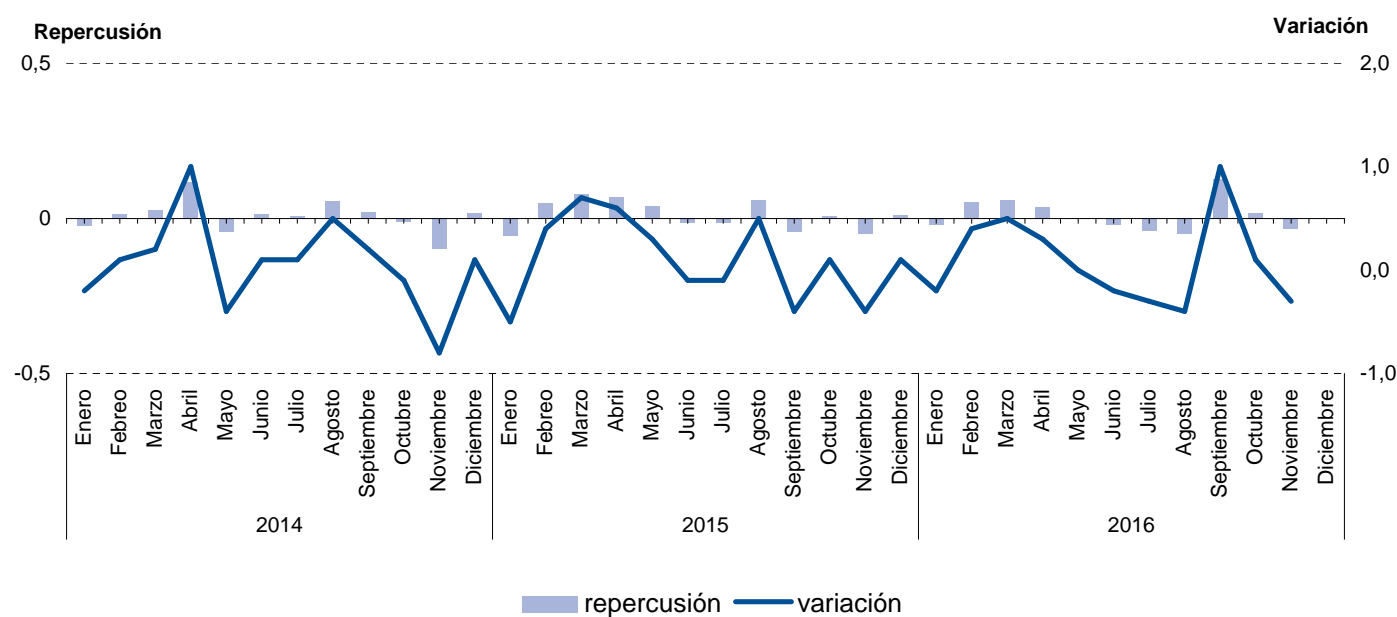
Evolución del IPC. Enseñanza



6.11. Evolución del I.P.C. por meses según años de variación y repercusión para cada grupo Hoteles, cafés y restaurantes

	2014			2015			2016		
	Indice	Variación	Repercusión	Indice	Variación	Repercusión	Indice	Variación	Repercusión
Enero	100,518	-0,2	-0,0222	101,009	-0,5	-0,0550	102,437	-0,2	-0,0209
Febrero	100,621	0,1	0,0119	101,416	0,4	0,0476	102,881	0,4	0,0529
Marzo	100,837	0,2	0,0249	102,077	0,7	0,0772	103,378	0,5	0,0592
Abril	101,845	1,0	0,1160	102,648	0,6	0,0667	103,685	0,3	0,0366
Mayo	101,483	-0,4	-0,0417	102,980	0,3	0,0388	103,693	0,0	0,0010
Junio	101,592	0,1	0,0125	102,852	-0,1	-0,0150	103,523	-0,2	-0,0203
Julio	101,655	0,1	0,0073	102,746	-0,1	-0,0124	103,187	-0,3	-0,0400
Agosto	102,124	0,5	0,0540	103,259	0,5	0,0599	102,775	-0,4	-0,0491
Septiembre	102,303	0,2	0,0206	102,884	-0,4	-0,0438	103,821	1,0	0,1247
Octubre	102,203	-0,1	-0,0115	102,944	0,1	0,0070	103,952	0,1	0,0156
Noviembre	101,347	-0,8	-0,0985	102,534	-0,4	-0,0479	103,671	-0,3	-0,0335
Diciembre	101,480	0,1	0,0153	102,612	0,1	0,0091			

Evolución del IPC. Hoteles, cafés y restaurantes

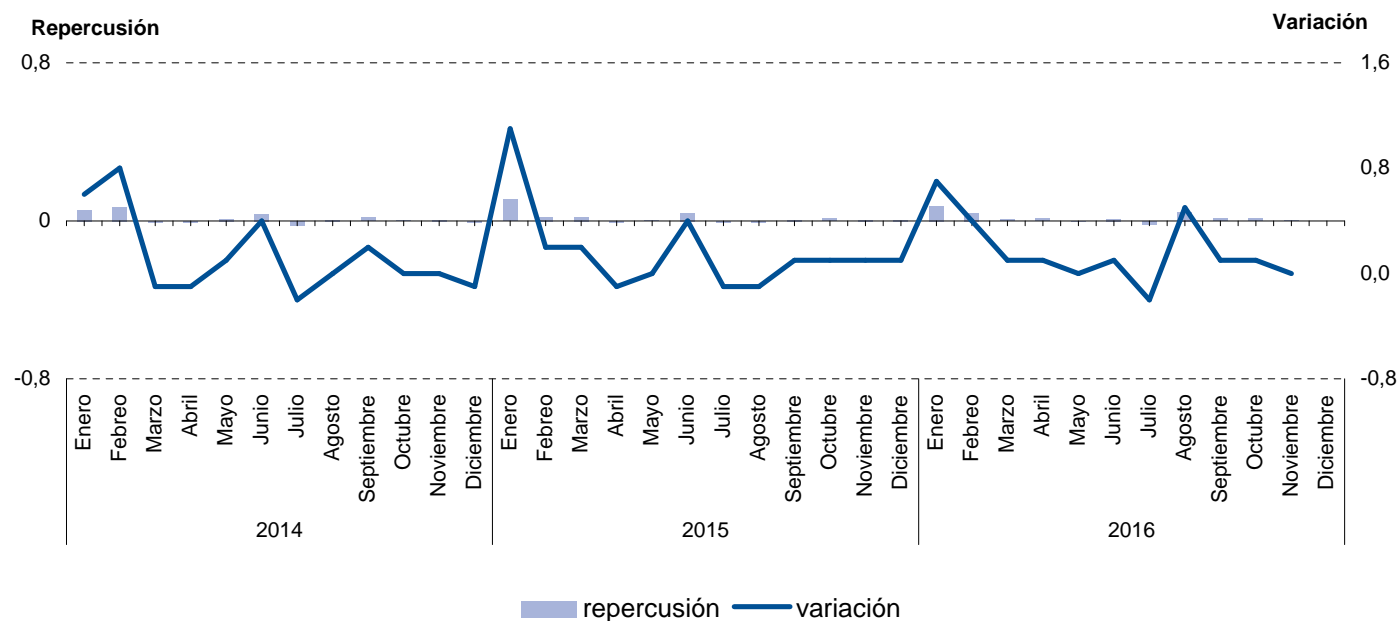


6.12. Evolución del I.P.C. por meses según años de variación y repercusión para cada grupo

Otros bienes y servicios

	2014			2015			2016		
	Indice	Variación	Repercusión	Indice	Variación	Repercusión	Indice	Variación	Repercusión
Enero	104,853	0,6	0,0544	107,128	1,1	0,1085	108,900	0,7	0,0741
Febrero	105,656	0,8	0,0716	107,330	0,2	0,0183	109,325	0,4	0,0389
Marzo	105,556	-0,1	-0,0089	107,550	0,2	0,0199	109,404	0,1	0,0072
Abril	105,475	-0,1	-0,0072	107,484	-0,1	-0,0060	109,533	0,1	0,0118
Mayo	105,584	0,1	0,0097	107,485	0,0	0,0001	109,514	0,0	-0,0017
Junio	105,967	0,4	0,0341	107,933	0,4	0,0405	109,608	0,1	0,0086
Julio	105,711	-0,2	-0,0228	107,876	-0,1	-0,0052	109,415	-0,2	-0,0177
Agosto	105,758	0,0	0,0042	107,771	-0,1	-0,0095	109,916	0,5	0,0458
Septiembre	105,949	0,2	0,0170	107,828	0,1	0,0052	110,053	0,1	0,0125
Octubre	105,979	0,0	0,0027	107,969	0,1	0,0128	110,189	0,1	0,0124
Noviembre	106,020	0,0	0,0037	108,024	0,1	0,0050	110,224	0,0	0,0032
Diciembre	105,929	-0,1	-0,0081	108,090	0,1	0,0060			

Evolución del IPC. Otros bienes y servicios



7.1. Evolución del I.P.C. por años y meses según rubricas para cada grupo Alimentos y bebidas no alcohólicas

	Cereales y derivados		Pan		Carne de vacuno		Carne de ovino	
	Indice	T1-12 (*)	Indice	T1-12 (*)	Indice	T1-12 (*)	Indice	T1-12 (*)
2014 Enero	105,136	0,6	100,066	-1,5	106,511	1,8	93,697	-6,6
Febrero	104,809	0,2	99,920	-1,4	106,616	1,8	90,186	-0,1
Marzo	105,018	0,2	100,560	-1,0	106,410	1,7	89,535	3,1
Abril	104,660	-0,5	100,844	-0,4	106,452	1,7	91,062	4,4
Mayo	104,344	-1,0	101,115	0,2	105,482	0,6	97,138	8,4
Junio	104,120	-1,1	101,625	0,4	105,601	1,3	97,818	6,4
Julio	104,335	-0,9	101,924	0,5	105,715	2,1	99,684	2,1
Agosto	104,328	-0,6	102,043	0,6	105,244	2,6	102,017	1,4
Septiembre	104,718	-0,1	102,068	0,4	104,664	0,7	101,804	-0,5
Octubre	104,935	0,1	101,480	0,3	105,705	1,0	102,178	2,1
Noviembre	104,671	-0,1	101,469	0,8	105,604	0,7	104,869	6,2
Diciembre	105,243	-0,2	102,068	2,3	105,513	-0,3	106,512	4,9
2015 Enero	105,115	0,0	102,185	2,1	106,040	-0,4	101,025	7,8
Febrero	105,105	0,3	101,608	1,7	105,707	-0,9	98,744	9,5
Marzo	104,848	-0,2	102,083	1,5	105,141	-1,2	97,024	8,4
Abril	104,717	0,1	102,249	1,4	104,801	-1,6	96,404	5,9
Mayo	104,135	-0,2	102,011	0,9	104,387	-1,0	96,021	-1,1
Junio	104,847	0,7	102,325	0,7	103,918	-1,6	96,384	-1,5
Julio	104,588	0,2	101,965	0,0	104,243	-1,4	98,326	-1,4
Agosto	104,852	0,5	101,765	-0,3	104,800	-0,4	101,714	-0,3
Septiembre	104,652	-0,1	102,141	0,1	104,611	-0,1	103,949	2,1
Octubre	104,828	-0,1	102,105	0,6	105,285	-0,4	104,969	2,7
Noviembre	104,590	-0,1	102,215	0,7	105,124	-0,5	104,505	-0,3
Diciembre	104,991	-0,2	102,203	0,1	105,056	-0,4	105,293	-1,1
2016 Enero	104,761	-0,3	102,439	0,2	105,917	-0,1	100,810	-0,2
Febrero	104,799	-0,3	102,707	1,1	106,241	0,5	96,839	-1,9
Marzo	104,823	0,0	102,434	0,3	105,873	0,7	94,976	-2,1
Abril	104,786	0,1	102,354	0,1	106,082	1,2	94,334	-2,1
Mayo	103,997	-0,1	102,851	0,8	105,684	1,2	94,631	-1,4
Junio	104,875	0,0	102,567	0,2	105,309	1,3	96,850	0,5
Julio	104,756	0,2	102,555	0,6	104,980	0,7	98,847	0,5
Agosto	104,789	-0,1	102,282	0,5	105,060	0,2	103,323	1,6
Septiembre	104,481	-0,2	102,484	0,3	105,568	0,9	106,853	2,8
Octubre	104,623	-0,2	102,365	0,3	103,453	-1,7	104,385	-0,6
Noviembre	104,684	0,1	102,945	0,7	103,167	-1,9	103,181	-1,3
Diciembre								

(*) T1-12 Tasa de variación sobre igual periodo año anterior.

7.1. Evolución del I.P.C. por años y meses según rubricas para cada grupo

Alimentos y bebidas no alcohólicas

	Carne de porcino		Carne de ave		Otras carnes		Pescado fresco y congelado	
	Indice	T1-12 (*)	Indice	T1-12 (*)	Indice	T1-12 (*)	Indice	T1-12 (*)
2014 Enero	104,851	0,6	100,518	-2,3	104,978	2,1	110,260	3,1
Febrero	103,916	-0,4	100,648	-1,3	105,083	2,1	110,247	9,0
Marzo	103,238	-1,2	101,325	1,6	105,282	2,4	102,623	2,2
Abril	102,749	-1,7	100,919	1,6	105,367	2,6	100,150	-0,9
Mayo	103,546	-1,4	101,044	1,8	105,524	2,5	99,001	-1,1
Junio	103,061	-1,4	101,346	1,0	105,810	2,5	98,050	-1,3
Julio	103,212	-1,1	100,922	0,4	106,070	2,8	99,193	0,3
Agosto	103,014	-1,5	100,945	-0,6	106,160	2,7	101,173	1,5
Septiembre	103,446	-2,2	100,255	-1,3	106,337	2,4	101,352	1,7
Octubre	102,833	-3,0	99,497	-1,5	106,580	2,5	102,827	3,9
Noviembre	102,092	-2,5	98,951	-2,2	106,871	2,0	105,101	2,5
Diciembre	101,950	-2,6	99,747	-0,9	106,555	1,5	106,947	4,1
2015 Enero	101,906	-2,8	99,758	-0,8	106,959	1,9	110,679	0,4
Febrero	101,172	-2,6	100,105	-0,5	106,433	1,3	104,420	-5,3
Marzo	101,440	-1,7	100,101	-1,2	106,628	1,3	104,426	1,8
Abril	101,446	-1,3	99,827	-1,1	107,370	1,9	101,911	1,8
Mayo	101,970	-1,5	99,546	-1,5	107,339	1,7	101,319	2,3
Junio	101,003	-2,0	99,807	-1,5	107,450	1,5	102,574	4,6
Julio	101,051	-2,1	99,731	-1,2	107,697	1,5	102,266	3,1
Agosto	100,472	-2,5	99,442	-1,5	108,073	1,8	105,495	4,3
Septiembre	100,312	-3,0	99,687	-0,6	108,051	1,6	106,357	4,9
Octubre	101,172	-1,6	99,436	-0,1	108,198	1,5	106,676	3,7
Noviembre	100,798	-1,3	99,154	0,2	107,930	1,0	106,950	1,8
Diciembre	100,062	-1,9	97,721	-2,0	108,363	1,7	112,304	5,0
2016 Enero	100,125	-1,7	98,322	-1,4	108,453	1,4	123,284	11,4
Febrero	99,525	-1,6	98,636	-1,5	108,138	1,6	112,283	7,5
Marzo	99,321	-2,1	98,061	-2,0	108,162	1,4	107,673	3,1
Abril	98,642	-2,8	98,221	-1,6	108,064	0,6	108,257	6,2
Mayo	98,932	-3,0	97,781	-1,8	107,737	0,4	104,914	3,5
Junio	100,172	-0,8	97,943	-1,9	107,260	-0,2	104,642	2,0
Julio	101,378	0,3	98,392	-1,3	107,321	-0,3	108,558	6,2
Agosto	101,168	0,7	98,116	-1,3	107,883	-0,2	107,355	1,8
Septiembre	102,308	2,0	97,812	-1,9	107,861	-0,2	107,791	1,3
Octubre	102,039	0,9	97,689	-1,8	107,366	-0,8	107,709	1,0
Noviembre	100,521	-0,3	97,324	-1,8	107,252	-0,6	108,327	1,3
Diciembre								

(*) T1-12 Tasa de variación sobre igual periodo año anterior.

7.1. Evolución del I.P.C. por años y meses según rubricas para cada grupo Alimentos y bebidas no alcohólicas

	Crustáceos, moluscos y preparados de pescado		Huevos		Leche		Productos lácteos	
	Indice	T1-12 (*)	Indice	T1-12 (*)	Indice	T1-12 (*)	Indice	T1-12 (*)
2014								
Enero	107,264	3,4	110,931	-7,3	110,385	6,5	102,157	0,4
Febrero	107,398	3,5	110,338	-6,9	109,973	6,1	101,854	0,4
Marzo	106,985	2,9	110,414	-4,4	110,309	5,6	102,063	0,7
Abril	107,025	2,2	109,120	-4,5	110,320	5,4	101,622	0,7
Mayo	107,340	2,6	108,441	-4,5	109,964	5,3	101,039	0,1
Junio	107,260	2,6	108,330	-3,8	109,952	4,5	100,975	-0,1
Julio	107,033	2,1	108,330	-3,5	110,032	4,3	101,355	0,3
Agosto	107,704	2,8	108,181	-2,7	109,917	3,3	101,371	0,4
Septiembre	107,692	2,6	108,181	-2,6	110,129	2,6	101,659	0,1
Octubre	107,482	1,9	107,512	-3,2	109,512	1,1	101,458	-0,5
Noviembre	107,765	2,0	107,512	-3,2	108,999	-0,3	101,654	-0,1
Diciembre	108,007	1,6	107,512	-3,0	109,081	-1,0	101,585	-0,3
2015								
Enero	108,725	1,4	107,476	-3,1	108,694	-1,5	101,661	-0,5
Febrero	109,518	2,0	107,511	-2,6	107,495	-2,3	101,624	-0,2
Marzo	109,190	2,1	107,458	-2,7	108,401	-1,7	101,333	-0,7
Abril	110,007	2,8	105,055	-3,7	108,271	-1,9	101,691	0,1
Mayo	109,221	1,8	106,892	-1,4	108,411	-1,4	102,364	1,3
Junio	109,724	2,3	106,695	-1,5	108,094	-1,7	102,412	1,4
Julio	109,087	1,9	107,233	-1,0	107,086	-2,7	102,627	1,3
Agosto	108,874	1,1	107,902	-0,3	107,319	-2,4	102,595	1,2
Septiembre	108,460	0,7	107,614	-0,5	107,004	-2,8	102,643	1,0
Octubre	108,848	1,3	107,070	-0,4	106,415	-2,8	102,531	1,1
Noviembre	109,526	1,6	107,031	-0,4	106,578	-2,2	102,413	0,7
Diciembre	109,611	1,5	106,399	-1,0	107,042	-1,9	102,641	1,0
2016								
Enero	110,720	1,8	106,092	-1,3	106,998	-1,6	102,732	1,1
Febrero	109,931	0,4	104,900	-2,4	105,993	-1,4	102,462	0,8
Marzo	110,311	1,0	104,322	-2,9	105,625	-2,6	102,313	1,0
Abril	110,140	0,1	102,105	-2,8	104,401	-3,6	102,169	0,5
Mayo	110,738	1,4	104,322	-2,4	104,829	-3,3	102,362	0,0
Junio	111,663	1,8	104,322	-2,2	104,371	-3,4	102,212	-0,2
Julio	112,253	2,9	104,107	-2,9	103,885	-3,0	102,210	-0,4
Agosto	112,051	2,9	104,281	-3,4	104,484	-2,6	102,261	-0,3
Septiembre	112,748	4,0	104,927	-2,5	104,619	-2,2	102,214	-0,4
Octubre	112,922	3,7	104,895	-2,0	103,924	-2,3	102,037	-0,5
Noviembre	112,708	2,9	104,929	-2,0	104,297	-2,1	102,059	-0,3
Diciembre								

(*) T1-12 Tasa de variación sobre igual periodo año anterior.

7.1. Evolución del I.P.C. por años y meses según rubricas para cada grupo

Alimentos y bebidas no alcohólicas

	Aceites y grasas		Frutas frescas		Frutas en conservas y frutos secos		Legumbres y hortalizas frescas	
	Indice	T1-12 (*)	Indice	T1-12 (*)	Indice	T1-12 (*)	Indice	T1-12 (*)
2014								
Enero	121,581	6,0	108,850	0,7	112,950	8,9	106,823	-0,8
Febrero	116,331	0,4	107,979	-0,6	111,897	7,6	104,920	-2,1
Marzo	113,220	-3,2	104,897	-1,3	111,768	6,4	104,114	-3,2
Abril	109,780	-7,3	105,876	-1,8	112,956	5,6	106,905	-0,8
Mayo	106,840	-11,8	108,861	-3,2	111,765	4,2	101,330	-9,5
Junio	102,465	-16,8	113,525	-7,9	111,623	4,3	98,995	-5,7
Julio	102,343	-16,5	114,045	-13,4	112,644	5,5	98,286	-1,1
Agosto	102,227	-17,5	120,789	-13,5	112,312	4,6	94,659	-1,9
Septiembre	107,923	-13,1	114,372	-3,7	112,205	3,9	102,174	5,3
Octubre	110,963	-10,4	118,672	4,5	113,220	3,8	105,243	10,8
Noviembre	112,542	-8,2	117,865	4,0	113,059	3,5	102,409	6,0
Diciembre	114,863	-6,2	111,546	4,3	112,251	0,6	104,086	-7,2
2015								
Enero	117,113	-3,7	110,901	1,9	112,759	-0,2	109,446	2,5
Febrero	118,141	1,6	111,570	3,3	111,250	-0,6	121,846	16,1
Marzo	119,025	5,1	108,465	3,4	110,598	-1,0	111,682	7,3
Abril	123,170	12,2	106,567	0,7	110,745	-2,0	112,266	5,0
Mayo	123,326	15,4	115,564	6,2	111,195	-0,5	109,722	8,3
Junio	126,258	23,2	123,552	8,8	110,503	-1,0	104,463	5,5
Julio	129,172	26,2	121,064	6,2	110,796	-1,6	97,806	-0,5
Agosto	133,960	31,0	124,530	3,1	109,778	-2,3	101,546	7,3
Septiembre	135,170	25,2	116,935	2,2	111,463	-0,7	111,007	8,6
Octubre	140,402	26,5	121,346	2,3	112,275	-0,8	113,092	7,5
Noviembre	143,835	27,8	122,165	3,6	116,198	2,8	106,753	4,2
Diciembre	143,908	25,3	117,489	5,3	117,201	4,4	106,934	2,7
2016								
Enero	142,694	21,8	117,456	5,9	119,669	6,1	106,058	-3,1
Febrero	142,880	20,9	115,514	3,5	119,155	7,1	107,498	-11,8
Marzo	141,127	18,6	113,016	4,2	117,993	6,7	113,346	1,5
Abril	141,733	15,1	112,749	5,8	118,297	6,8	114,862	2,3
Mayo	141,916	15,1	122,912	6,4	119,714	7,7	111,284	1,4
Junio	140,542	11,3	131,848	6,7	119,559	8,2	106,969	2,4
Julio	140,455	8,7	138,340	14,3	119,034	7,4	108,792	11,2
Agosto	141,181	5,4	138,776	11,4	119,545	8,9	106,929	5,3
Septiembre	139,875	3,5	121,643	4,0	122,528	9,9	106,472	-4,1
Octubre	140,154	-0,2	122,039	0,6	122,612	9,2	107,691	-4,8
Noviembre	139,732	-2,9	121,335	-0,7	122,033	5,0	106,692	-0,1
Diciembre								

(*) T1-12 Tasa de variación sobre igual periodo año anterior.

7.1. Evolución del I.P.C. por años y meses según rubricas para cada grupo Alimentos y bebidas no alcohólicas

	Preparados de legumbres y hortalizas		Patatas y sus preparados		Café, cacao e infusiones		Azúcar	
	Indice	T1-12 (*)	Indice	T1-12 (*)	Indice	T1-12 (*)	Indice	T1-12 (*)
2014								
Enero	108,756	4,2	110,165	-0,4	105,754	0,4	103,979	-3,9
Febrero	109,499	4,0	110,516	-0,5	105,247	-0,9	103,279	-4,5
Marzo	109,857	4,0	108,983	-2,0	104,970	-1,3	102,069	-5,7
Abril	110,161	3,8	111,395	-2,4	105,168	-0,9	99,967	-7,2
Mayo	109,652	3,3	108,325	-12,7	104,944	-1,4	99,518	-7,5
Junio	109,563	3,3	104,803	-23,6	104,465	-2,1	97,080	-9,4
Julio	109,586	2,9	103,783	-26,3	104,607	-1,3	96,605	-9,3
Agosto	109,549	2,3	100,861	-25,0	105,254	-1,2	94,136	-11,1
Septiembre	109,392	1,0	98,028	-20,9	105,277	-0,7	92,839	-12,5
Octubre	110,141	1,8	97,379	-14,6	105,178	-1,0	87,030	-17,1
Noviembre	109,515	0,9	96,974	-13,1	104,720	-1,1	84,332	-18,9
Diciembre	108,250	0,0	95,480	-13,7	105,474	-1,0	84,244	-18,9
2015								
Enero	108,997	0,2	96,784	-12,1	105,072	-0,6	82,311	-20,8
Febrero	108,790	-0,6	95,596	-13,5	105,849	0,6	81,401	-21,2
Marzo	108,031	-1,7	96,940	-11,1	104,987	0,0	79,255	-22,4
Abril	108,667	-1,4	100,634	-9,7	106,358	1,1	77,173	-22,8
Mayo	108,850	-0,7	107,143	-1,1	106,518	1,5	78,681	-20,9
Junio	109,418	-0,1	110,973	5,9	106,732	2,2	79,144	-18,5
Julio	108,822	-0,7	106,644	2,8	107,531	2,8	78,636	-18,6
Agosto	109,261	-0,3	103,700	2,8	106,787	1,5	78,748	-16,3
Septiembre	108,607	-0,7	104,664	6,8	106,422	1,1	78,853	-15,1
Octubre	109,021	-1,0	106,419	9,3	106,528	1,3	80,728	-7,2
Noviembre	108,130	-1,3	107,722	11,1	106,660	1,9	82,707	-1,9
Diciembre	108,756	0,5	110,761	16,0	106,873	1,3	82,583	-2,0
2016								
Enero	109,440	0,4	111,268	15,0	107,146	2,0	83,300	1,2
Febrero	109,304	0,5	112,530	17,7	106,593	0,7	83,152	2,2
Marzo	110,134	1,9	112,811	16,4	107,188	2,1	82,544	4,1
Abril	110,453	1,6	115,640	14,9	106,690	0,3	81,790	6,0
Mayo	110,865	1,9	121,145	13,1	107,715	1,1	82,110	4,4
Junio	111,104	1,5	124,250	12,0	106,301	-0,4	82,283	4,0
Julio	111,271	2,3	123,531	15,8	106,574	-0,9	80,007	1,7
Agosto	111,779	2,3	125,727	21,2	106,236	-0,5	79,992	1,6
Septiembre	111,648	2,8	121,218	15,8	106,072	-0,3	79,678	1,0
Octubre	112,390	3,1	120,404	13,1	105,130	-1,3	80,145	-0,7
Noviembre	113,164	4,7	118,775	10,3	106,839	0,2	79,654	-3,7
Diciembre								

(*) T1-12 Tasa de variación sobre igual periodo año anterior.

7.1. Evolución del I.P.C. por años y meses según rubricas para cada grupo Alimentos y bebidas no alcohólicas

	Otros preparados alimenticios		Agua mineral, refrescos y zumos	
	Indice	T1-12 (*)	Indice	T1-12 (*)
2014 Enero	102,941	0,7	105,899	2,5
Febrero	103,555	1,0	106,517	2,6
Marzo	103,051	0,7	106,159	1,2
Abril	102,641	0,3	104,499	-0,5
Mayo	102,931	0,4	106,004	1,0
Junio	103,004	0,5	105,922	0,7
Julio	102,996	0,1	103,901	-1,3
Agosto	103,009	-0,3	103,784	0,0
Septiembre	103,079	-0,2	104,398	1,0
Octubre	103,338	-0,2	104,461	-1,4
Noviembre	103,112	-0,1	105,606	-0,8
Diciembre	103,011	0,2	105,833	0,0
2015 Enero	102,694	-0,2	106,540	0,6
Febrero	102,963	-0,6	106,341	-0,2
Marzo	102,996	-0,1	106,100	-0,1
Abril	103,542	0,9	106,232	1,7
Mayo	103,345	0,4	107,248	1,2
Junio	103,757	0,7	105,816	-0,1
Julio	103,291	0,3	104,007	0,1
Agosto	103,740	0,7	104,070	0,3
Septiembre	103,711	0,6	104,835	0,4
Octubre	103,369	0,0	104,296	-0,2
Noviembre	103,927	0,8	105,185	-0,4
Diciembre	103,817	0,8	105,808	0,0
2016 Enero	104,081	1,4	106,829	0,3
Febrero	104,492	1,5	108,056	1,6
Marzo	104,111	1,1	107,811	1,6
Abril	104,162	0,6	107,493	1,2
Mayo	103,419	0,1	107,786	0,5
Junio	103,467	-0,3	108,412	2,5
Julio	103,691	0,4	107,731	3,6
Agosto	104,628	0,9	106,217	2,1
Septiembre	104,614	0,9	105,265	0,4
Octubre	104,207	0,8	104,967	0,6
Noviembre	104,215	0,3	104,618	-0,5
Diciembre				

(*) T1-12 Tasa de variación sobre igual periodo año anterior.

7.2. Evolución del I.P.C. por años y meses según rubricas para cada grupo Bebidas alcohólicas y tabaco

	Bebidas alcohólicas		Tabaco	
	Indice	T1-12 (*)	Indice	T1-12 (*)
2014 Enero	105,241	0,4	116,894	3,5
Febrero	106,059	0,5	116,894	3,1
Marzo	106,665	0,8	116,874	3,1
Abril	106,277	0,5	116,874	3,1
Mayo	105,609	0,2	116,874	3,1
Junio	104,876	-0,5	116,874	3,1
Julio	104,458	-0,2	117,609	0,9
Agosto	104,857	-0,4	117,768	0,8
Septiembre	104,829	-0,9	117,769	0,8
Octubre	105,057	-1,1	117,774	0,8
Noviembre	104,832	-1,3	117,774	0,8
Diciembre	104,026	-1,6	117,774	0,8
2015 Enero	104,560	-0,6	118,456	1,3
Febrero	105,197	-0,8	119,320	2,1
Marzo	104,959	-1,6	119,331	2,1
Abril	104,927	-1,3	119,331	2,1
Mayo	104,738	-0,8	119,331	2,1
Junio	104,949	0,1	119,331	2,1
Julio	105,242	0,8	119,331	1,5
Agosto	105,146	0,3	119,353	1,3
Septiembre	105,917	1,0	119,355	1,3
Octubre	106,219	1,1	119,355	1,3
Noviembre	105,811	0,9	119,354	1,3
Diciembre	105,260	1,2	119,355	1,3
2016 Enero	105,198	0,6	119,368	0,8
Febrero	105,992	0,8	119,382	0,1
Marzo	105,791	0,8	119,390	0,0
Abril	105,814	0,8	119,390	0,0
Mayo	106,571	1,8	119,390	0,0
Junio	105,946	0,9	119,390	0,0
Julio	105,885	0,6	119,390	0,0
Agosto	105,744	0,6	119,390	0,0
Septiembre	105,679	-0,2	119,390	0,0
Octubre	105,494	-0,7	119,390	0,0
Noviembre	105,755	-0,1	119,390	0,0
Diciembre				

(*) T1-12 Tasa de variación sobre igual periodo año anterior.

7.3. Evolución del I.P.C. por años y meses según rubricas para cada grupo Vestido y calzado

	Prendas de vestir hombres		Prendas de vestir mujer		Prendas de vestir niño y bebe		Complementos y reparaciones de prendas de vestir	
	Indice	T1-12 (*)	Indice	T1-12 (*)	Indice	T1-12 (*)	Indice	T1-12 (*)
2014 Enero	93,945	-0,5	93,210	0,9	88,777	-2,2	95,809	-3,1
Febrero	93,010	-0,5	92,288	0,7	87,908	-2,2	94,127	-3,3
Marzo	97,050	-0,2	94,568	0,6	93,505	-1,2	100,009	-2,8
Abril	101,011	0,0	105,031	0,7	108,750	-1,3	102,523	-1,4
Mayo	101,752	0,0	107,016	0,9	110,281	-1,1	103,052	-1,8
Junio	100,928	-0,6	105,164	0,7	109,944	-1,1	103,680	0,1
Julio	94,085	0,1	92,591	-0,2	89,830	-0,6	95,929	-0,8
Agosto	93,695	0,2	91,729	-0,4	87,625	-1,6	95,659	-0,3
Septiembre	101,641	0,6	94,878	0,0	90,716	-1,7	105,988	0,2
Octubre	110,381	0,8	106,342	0,5	100,277	-1,1	113,149	1,0
Noviembre	113,734	0,9	113,000	0,4	102,495	0,3	114,122	2,0
Diciembre	111,551	0,8	110,464	0,0	101,715	0,0	112,137	1,0
2015 Enero	94,368	0,5	92,508	-0,8	88,905	0,1	99,903	4,3
Febrero	93,441	0,5	91,713	-0,6	87,539	-0,4	97,599	3,7
Marzo	97,298	0,3	94,357	-0,2	92,997	-0,5	103,355	3,3
Abril	101,241	0,2	104,763	-0,3	108,916	0,2	104,772	2,2
Mayo	102,099	0,3	107,022	0,0	110,945	0,6	104,772	1,7
Junio	101,331	0,4	105,400	0,2	110,648	0,6	104,772	1,1
Julio	94,645	0,6	93,190	0,6	89,389	-0,5	97,632	1,8
Agosto	94,302	0,6	92,342	0,7	87,284	-0,4	97,632	2,1
Septiembre	102,027	0,4	95,346	0,5	91,258	0,6	106,487	0,5
Octubre	111,181	0,7	106,994	0,6	100,658	0,4	113,763	0,5
Noviembre	114,689	0,8	113,073	0,1	103,275	0,8	115,213	1,0
Diciembre	112,315	0,7	110,789	0,3	102,448	0,7	112,989	0,8
2016 Enero	95,336	1,0	92,578	0,1	89,196	0,3	100,456	0,6
Febrero	94,899	1,6	91,706	0,0	88,012	0,5	99,484	1,9
Marzo	98,508	1,2	94,387	0,0	94,048	1,1	104,935	1,5
Abril	102,118	0,9	105,075	0,3	109,886	0,9	105,854	1,0
Mayo	102,925	0,8	107,614	0,6	111,975	0,9	105,854	1,0
Junio	102,234	0,9	106,053	0,6	111,408	0,7	105,954	1,1
Julio	95,428	0,8	93,741	0,6	90,588	1,3	100,484	2,9
Agosto	95,105	0,9	92,721	0,4	88,182	1,0	100,299	2,7
Septiembre	102,675	0,6	96,119	0,8	92,536	1,4	107,537	1,0
Octubre	111,622	0,4	108,461	1,4	102,611	1,9	114,505	0,7
Noviembre	115,358	0,6	114,170	1,0	104,751	1,4	115,315	0,1
Diciembre								

(*) T1-12 Tasa de variación sobre igual periodo año anterior.

7.3. Evolución del I.P.C. por años y meses según rubricas para cada grupo Vestido y calzado

	Calzado de hombre		Calzado de mujer		Calzado de niño		Reparación de calzado	
	Indice	T1-12 (*)	Indice	T1-12 (*)	Indice	T1-12 (*)	Indice	T1-12 (*)
2014 Enero	98,681	0,1	97,434	1,3	96,778	0,3	107,457	1,5
Febrero	96,997	0,2	97,064	2,1	95,649	0,1	107,457	1,5
Marzo	101,764	0,3	99,342	1,5	101,691	-0,2	108,703	2,6
Abril	104,249	1,1	105,638	1,4	104,488	-0,4	108,896	2,8
Mayo	104,654	0,6	107,862	2,1	106,780	0,8	108,438	2,6
Junio	104,892	0,4	107,738	1,7	106,582	1,1	108,870	2,4
Julio	97,537	-1,0	97,248	1,6	96,591	1,1	108,888	2,3
Agosto	97,383	0,2	96,524	0,9	96,591	1,9	108,888	2,3
Septiembre	100,543	0,7	98,741	0,9	99,784	1,3	108,888	2,2
Octubre	103,338	-0,3	104,907	0,9	102,328	0,3	108,096	1,1
Noviembre	105,339	0,1	107,330	0,0	103,556	0,0	108,096	0,7
Diciembre	105,009	0,1	107,419	0,0	103,965	1,3	108,096	0,7
2015 Enero	97,176	-1,5	98,007	0,6	97,958	1,2	108,131	0,6
Febrero	95,339	-1,7	97,231	0,2	97,436	1,9	108,131	0,6
Marzo	99,153	-2,6	100,426	1,1	102,162	0,5	108,264	-0,4
Abril	103,419	-0,8	106,606	0,9	105,902	1,4	108,484	-0,4
Mayo	104,512	-0,1	108,474	0,6	108,374	1,5	108,484	0,0
Junio	105,149	0,2	108,318	0,5	107,577	0,9	108,502	-0,3
Julio	98,083	0,6	98,502	1,3	98,033	1,5	108,824	-0,1
Agosto	97,371	0,0	97,512	1,0	97,026	0,5	108,824	-0,1
Septiembre	100,388	-0,2	100,172	1,4	100,605	0,8	108,643	-0,2
Octubre	105,342	1,9	105,400	0,5	101,882	-0,4	109,820	1,6
Noviembre	106,523	1,1	108,868	1,4	103,098	-0,4	109,820	1,6
Diciembre	106,103	1,0	107,696	0,3	103,119	-0,8	109,820	1,6
2016 Enero	98,680	1,5	97,313	-0,7	97,685	-0,3	110,123	1,8
Febrero	97,465	2,2	96,357	-0,9	96,602	-0,9	110,594	2,3
Marzo	100,735	1,6	99,605	-0,8	102,472	0,3	109,312	1,0
Abril	104,970	1,5	106,560	0,0	108,512	2,5	109,328	0,8
Mayo	105,604	1,0	108,308	-0,2	111,112	2,5	109,328	0,8
Junio	105,619	0,4	107,781	-0,5	110,615	2,8	109,363	0,8
Julio	99,315	1,3	98,225	-0,3	100,440	2,5	109,363	0,5
Agosto	98,079	0,7	97,569	0,1	98,907	1,9	109,363	0,5
Septiembre	101,546	1,2	101,030	0,9	103,038	2,4	110,845	2,0
Octubre	105,505	0,2	107,027	1,5	104,530	2,6	110,845	0,9
Noviembre	107,737	1,1	110,565	1,6	105,174	2,0	111,638	1,7
Diciembre								

(*) T1-12 Tasa de variación sobre igual periodo año anterior.

7.4. Evolución del I.P.C. por años y meses según rubricas para cada grupo Vivienda

	Vivienda en alquiler		Calefacción, alumbrado y otros servicios		Conservación de la vivienda	
	Indice	T1-12 (*)	Indice	T1-12 (*)	Indice	T1-12 (*)
2014 Enero	97,626	-1,7	111,961	1,2	102,356	1,4
Febrero	97,464	-1,8	112,200	1,2	102,432	1,6
Marzo	97,295	-1,8	112,099	1,1	102,412	0,9
Abril	97,145	-1,9	112,019	4,2	102,157	0,6
Mayo	96,971	-1,9	112,048	4,3	102,155	0,0
Junio	96,814	-1,9	110,957	3,3	102,154	0,0
Julio	96,750	-1,8	109,923	1,6	102,314	0,4
Agosto	96,720	-1,6	111,088	1,1	102,314	0,4
Septiembre	96,708	-1,4	113,953	3,6	102,257	0,0
Octubre	96,585	-1,4	113,333	1,9	102,272	0,0
Noviembre	96,525	-1,4	110,696	-0,4	102,303	-0,3
Diciembre	96,334	-1,4	110,448	-0,7	102,303	-0,3
2015 Enero	96,264	-1,4	110,798	-1,0	101,906	-0,4
Febrero	96,192	-1,3	108,154	-3,6	101,609	-0,8
Marzo	96,097	-1,2	108,146	-3,5	101,140	-1,2
Abril	95,843	-1,3	108,027	-3,6	101,386	-0,8
Mayo	95,839	-1,2	107,209	-4,3	101,372	-0,8
Junio	95,746	-1,1	109,258	-1,5	101,400	-0,7
Julio	95,741	-1,0	109,716	-0,2	101,217	-1,1
Agosto	95,663	-1,1	107,365	-3,4	101,217	-1,1
Septiembre	95,650	-1,1	105,110	-7,8	101,189	-1,0
Octubre	95,641	-1,0	104,265	-8,0	101,197	-1,1
Noviembre	95,599	-1,0	105,542	-4,7	101,009	-1,3
Diciembre	95,535	-0,8	105,740	-4,3	100,982	-1,3
2016 Enero	95,507	-0,8	98,756	-10,9	101,051	-0,8
Febrero	95,467	-0,8	95,649	-11,6	101,759	0,1
Marzo	95,391	-0,7	95,522	-11,7	101,861	0,7
Abril	95,357	-0,5	93,540	-13,4	102,118	0,7
Mayo	95,345	-0,5	93,919	-12,4	102,136	0,8
Junio	95,329	-0,4	97,627	-10,6	102,186	0,8
Julio	95,062	-0,7	97,998	-10,7	102,241	1,0
Agosto	95,042	-0,6	98,036	-8,7	102,628	1,4
Septiembre	95,094	-0,6	98,842	-6,0	102,638	1,4
Octubre	94,921	-0,8	102,780	-1,4	102,902	1,7
Noviembre	94,956	-0,7	104,002	-1,5	102,533	1,5
Diciembre						

(*) T1-12 Tasa de variación sobre igual periodo año anterior.

7.5. Evolución del I.P.C. por años y meses según rubricas para cada grupo
Menaje

	Muebles y revestimiento de suelo		Textiles y accesorios para el hogar		Electrodomésticos y reparaciones		Utensilios y herramientas para el hogar	
	Indice	T1-12 (*)	Indice	T1-12 (*)	Indice	T1-12 (*)	Indice	T1-12 (*)
2014 Enero	98,981	-0,5	93,958	-1,5	96,842	-4,3	102,718	-0,7
Febrero	99,224	0,0	93,682	-1,8	96,666	-4,6	102,564	-0,7
Marzo	99,330	0,0	93,974	-2,6	96,035	-5,0	102,580	-0,4
Abril	99,436	-1,1	95,112	-2,6	95,700	-5,3	102,661	-0,8
Mayo	100,523	-1,5	95,170	-1,8	95,758	-4,0	103,102	-0,6
Junio	99,961	-1,8	96,056	-1,1	95,728	-3,7	103,292	-0,1
Julio	98,711	-1,1	94,110	-1,5	95,705	-3,3	102,045	-0,7
Agosto	98,459	-1,5	93,327	-1,7	95,546	-3,4	101,780	-0,9
Septiembre	98,606	-1,5	93,044	-3,3	95,844	-3,0	101,792	-1,6
Octubre	98,694	-0,7	94,881	-2,7	95,563	-2,6	102,583	-0,7
Noviembre	98,742	-0,9	95,288	-2,9	95,601	-3,1	102,671	-0,4
Diciembre	98,512	-0,8	95,858	-2,1	95,411	-2,2	103,016	0,6
2015 Enero	98,790	-0,2	93,095	-0,9	95,026	-1,9	101,843	-0,9
Febrero	98,649	-0,6	92,889	-0,8	95,228	-1,5	101,726	-0,8
Marzo	98,141	-1,2	93,298	-0,7	94,800	-1,3	100,444	-2,1
Abril	98,274	-1,2	93,708	-1,5	94,752	-1,0	101,044	-1,6
Mayo	98,505	-2,0	93,782	-1,5	94,816	-1,0	101,291	-1,8
Junio	99,161	-0,8	95,546	-0,5	94,314	-1,5	102,016	-1,2
Julio	98,126	-0,6	93,014	-1,2	93,920	-1,9	102,248	0,2
Agosto	97,779	-0,7	93,014	-0,3	94,076	-1,5	102,280	0,5
Septiembre	97,766	-0,9	93,327	0,3	94,488	-1,4	101,764	0,0
Octubre	97,871	-0,8	94,775	-0,1	94,395	-1,2	101,671	-0,9
Noviembre	97,556	-1,2	94,797	-0,5	94,252	-1,4	101,540	-1,1
Diciembre	97,784	-0,7	95,510	-0,4	94,497	-1,0	101,464	-1,5
2016 Enero	97,521	-1,3	93,386	0,3	93,731	-1,4	101,484	-0,4
Febrero	97,339	-1,3	92,866	0,0	93,787	-1,5	101,507	-0,2
Marzo	97,274	-0,9	92,827	-0,5	94,183	-0,7	101,740	1,3
Abril	97,160	-1,1	92,361	-1,4	93,920	-0,9	101,838	0,8
Mayo	97,269	-1,3	92,444	-1,4	93,896	-1,0	101,927	0,6
Junio	97,277	-1,9	92,172	-3,5	93,177	-1,2	102,010	0,0
Julio	96,201	-2,0	90,455	-2,8	92,083	-2,0	101,849	-0,4
Agosto	95,149	-2,7	90,475	-2,7	92,155	-2,0	102,024	-0,3
Septiembre	95,163	-2,7	91,735	-1,7	91,831	-2,8	102,230	0,5
Octubre	95,208	-2,7	93,661	-1,2	91,583	-3,0	102,182	0,5
Noviembre	96,264	-1,3	93,902	-0,9	91,298	-3,1	102,091	0,5
Diciembre								

(*) T1-12 Tasa de variación sobre igual periodo año anterior.

7.5. Evolución del I.P.C. por años y meses según rubricas para cada grupo Menaje

	Artículos no duraderos para el hogar		Servicios para el hogar	
	Indice	T1-12 (*)	Indice	T1-12 (*)
2014 Enero	101,522	0,1	104,922	1,7
Febrero	101,236	-0,5	106,027	1,8
Marzo	101,398	-0,7	106,534	2,1
Abril	100,534	-1,8	106,537	2,0
Mayo	101,387	-1,3	106,537	2,0
Junio	101,133	-1,4	106,537	2,0
Julio	102,124	0,1	106,452	1,9
Agosto	101,638	-0,4	106,466	2,0
Septiembre	102,353	0,7	106,466	1,9
Octubre	101,989	0,6	106,466	1,8
Noviembre	102,225	1,1	106,466	1,7
Diciembre	102,266	0,7	106,600	1,7
2015 Enero	102,258	0,7	106,600	1,6
Febrero	102,368	1,1	107,642	1,5
Marzo	102,201	0,8	107,739	1,1
Abril	102,624	2,1	107,774	1,2
Mayo	102,396	1,0	107,778	1,2
Junio	102,375	1,2	107,778	1,2
Julio	102,600	0,5	107,799	1,3
Agosto	102,754	1,1	107,811	1,3
Septiembre	102,355	0,0	108,029	1,5
Octubre	102,416	0,4	108,029	1,5
Noviembre	102,000	-0,2	108,006	1,4
Diciembre	102,481	0,2	108,063	1,4
2016 Enero	101,416	-0,8	108,126	1,4
Febrero	102,460	0,1	109,448	1,7
Marzo	102,693	0,5	109,455	1,6
Abril	102,687	0,1	109,811	1,9
Mayo	102,758	0,4	109,929	2,0
Junio	102,839	0,5	109,906	2,0
Julio	102,805	0,2	109,906	2,0
Agosto	101,977	-0,8	109,906	1,9
Septiembre	102,296	-0,1	109,906	1,7
Octubre	103,425	1,0	109,906	1,7
Noviembre	103,166	1,1	109,950	1,8
Diciembre				

(*) T1-12 Tasa de variación sobre igual periodo año anterior.

7.6. Evolución del I.P.C. por años y meses según rubricas para cada grupo Medicina

	Servicios médicos y similares		Medicamentos y material terapéutico	
	Indice	T1-12 (*)	Indice	T1-12 (*)
2014 Enero	105,054	1,4	113,438	-1,4
Febrero	106,471	2,3	112,540	-2,8
Marzo	106,587	2,5	113,752	-1,7
Abril	106,593	2,5	113,078	-1,6
Mayo	106,563	2,5	113,951	-2,3
Junio	106,449	2,3	114,316	-2,0
Julio	106,487	2,4	113,945	-1,7
Agosto	106,257	2,2	114,210	-1,4
Septiembre	106,322	2,2	113,528	-1,9
Octubre	106,999	2,8	113,623	-1,2
Noviembre	107,002	2,7	113,192	-1,4
Diciembre	106,952	2,7	112,086	-1,0
2015 Enero	109,407	4,1	112,334	-1,0
Febrero	109,457	2,8	113,108	0,5
Marzo	109,552	2,8	113,359	-0,3
Abril	109,930	3,1	113,231	0,1
Mayo	109,930	3,2	113,353	-0,5
Junio	109,930	3,3	113,237	-0,9
Julio	110,202	3,5	112,120	-1,6
Agosto	110,185	3,7	112,178	-1,8
Septiembre	110,210	3,7	112,396	-1,0
Octubre	110,159	3,0	112,998	-0,6
Noviembre	110,261	3,0	112,920	-0,2
Diciembre	110,236	3,1	112,855	0,7
2016 Enero	112,726	3,0	110,867	-1,3
Febrero	112,732	3,0	110,471	-2,3
Marzo	112,769	2,9	110,730	-2,3
Abril	112,790	2,6	111,318	-1,7
Mayo	112,694	2,5	111,565	-1,6
Junio	112,814	2,6	111,692	-1,4
Julio	112,950	2,5	111,227	-0,8
Agosto	112,950	2,5	111,552	-0,6
Septiembre	112,958	2,5	111,300	-1,0
Octubre	112,954	2,5	111,642	-1,2
Noviembre	112,884	2,4	111,662	-1,1
Diciembre				

(*) T1-12 Tasa de variación sobre igual periodo año anterior.

7.7. Evolución del I.P.C. por años y meses según rubricas para cada grupo Transportes

	Transporte personal		Transporte público urbano		Transporte público interurbano	
	Indice	T1-12 (*)	Indice	T1-12 (*)	Indice	T1-12 (*)
2014 Enero	102,455	-0,5	118,479	2,6	110,823	-0,6
Febrero	102,197	-2,1	118,479	0,4	111,960	0,6
Marzo	102,118	-1,6	118,479	0,4	114,178	3,0
Abril	102,427	-0,5	118,479	0,4	118,339	6,2
Mayo	102,655	0,6	118,479	0,4	115,432	3,5
Junio	103,299	1,0	118,479	0,4	117,787	4,8
Julio	103,371	-0,2	118,479	0,4	121,149	6,8
Agosto	102,960	-1,0	118,479	0,4	123,416	8,8
Septiembre	102,947	-1,2	118,457	0,3	116,176	3,2
Octubre	101,774	-1,2	118,476	0,3	112,313	0,3
Noviembre	100,540	-1,9	118,488	0,3	112,375	0,1
Diciembre	96,795	-6,0	118,361	0,2	113,906	1,1
2015 Enero	93,972	-8,3	118,361	-0,1	116,317	5,0
Febrero	96,211	-5,9	118,361	-0,1	113,287	1,2
Marzo	98,694	-3,4	118,361	-0,1	113,857	-0,3
Abril	99,133	-3,2	118,368	-0,1	115,700	-2,2
Mayo	100,643	-2,0	118,368	-0,1	117,374	1,7
Junio	100,781	-2,4	118,368	-0,1	116,816	-0,8
Julio	100,091	-3,2	118,368	-0,1	119,813	-1,1
Agosto	97,702	-5,1	118,368	-0,1	120,496	-2,4
Septiembre	96,454	-6,3	118,429	0,0	117,485	1,1
Octubre	96,034	-5,6	115,839	-2,2	115,247	2,6
Noviembre	96,099	-4,4	115,839	-2,2	111,369	-0,9
Diciembre	94,412	-2,5	115,847	-2,1	112,495	-1,2
2016 Enero	92,644	-1,4	115,850	-2,1	114,301	-1,7
Febrero	92,003	-4,4	115,850	-2,1	110,964	-2,1
Marzo	93,369	-5,4	115,850	-2,1	114,260	0,4
Abril	94,336	-4,8	115,850	-2,1	111,944	-3,2
Mayo	95,792	-4,8	115,850	-2,1	112,180	-4,4
Junio	96,883	-3,9	115,850	-2,1	113,447	-2,9
Julio	96,021	-4,1	115,850	-2,1	117,025	-2,3
Agosto	95,978	-1,8	115,850	-2,1	117,733	-2,3
Septiembre	96,779	0,3	115,788	-2,2	112,517	-4,2
Octubre	98,112	2,2	115,799	0,0	110,438	-4,2
Noviembre	97,693	1,7	115,799	0,0	111,655	0,3
Diciembre						

(*) T1-12 Tasa de variación sobre igual periodo año anterior.

7.8. Evolución del I.P.C. por años y meses según rubricas para cada grupo Comunicaciones

	Comunicaciones	
	Indice	T1-12 (*)
2014 Enero	88,593	-6,9
Febrero	88,629	-6,8
Marzo	88,617	-6,8
Abril	87,406	-5,7
Mayo	87,368	-5,8
Junio	87,316	-5,9
Julio	86,220	-6,0
Agosto	86,224	-5,9
Septiembre	86,206	-5,9
Octubre	84,906	-5,7
Noviembre	84,882	-5,7
Diciembre	84,879	-5,6
2015 Enero	84,460	-4,7
Febrero	84,456	-4,7
Marzo	84,463	-4,7
Abril	84,406	-3,4
Mayo	85,762	-1,8
Junio	85,743	-1,8
Julio	85,723	-0,6
Agosto	85,728	-0,6
Septiembre	85,722	-0,6
Octubre	85,374	0,6
Noviembre	85,346	0,5
Diciembre	85,299	0,5
2016 Enero	85,525	1,3
Febrero	86,795	2,8
Marzo	86,793	2,8
Abril	87,370	3,5
Mayo	87,351	1,9
Junio	87,324	1,8
Julio	87,405	2,0
Agosto	88,126	2,8
Septiembre	88,141	2,8
Octubre	88,174	3,3
Noviembre	88,153	3,3
Diciembre		

(*) T1-12 Tasa de variación sobre igual periodo año anterior.

7.9. Evolución del I.P.C. por años y meses según rubricas para cada grupo Ocio y cultura

	Objetos recreativos		Publicaciones		Esparcimiento	
	Indice	T1-12 (*)	Indice	T1-12 (*)	Indice	T1-12 (*)
2014 Enero	86,370	-5,2	101,810	0,8	110,671	0,1
Febrero	86,072	-5,8	101,744	1,0	109,899	-2,1
Marzo	86,036	-5,9	101,424	0,5	110,975	-5,6
Abril	85,730	-6,2	101,857	0,8	109,681	-2,6
Mayo	85,255	-6,6	101,793	1,3	114,424	2,6
Junio	84,982	-6,2	102,196	1,7	114,170	4,0
Julio	84,335	-5,8	102,035	0,5	114,247	4,3
Agosto	83,576	-6,1	102,288	1,7	114,210	4,1
Septiembre	83,519	-6,5	101,904	2,0	109,635	-1,4
Octubre	83,758	-5,7	101,751	1,2	109,719	-0,4
Noviembre	82,338	-6,7	101,893	1,1	107,391	-3,3
Diciembre	81,787	-6,8	103,015	1,0	107,594	-2,7
2015 Enero	81,595	-5,5	102,647	0,8	107,056	-3,3
Febrero	81,854	-4,9	102,633	0,9	109,801	-0,1
Marzo	81,638	-5,1	103,408	2,0	107,390	-3,2
Abril	81,836	-4,5	103,700	1,8	107,513	-2,0
Mayo	81,764	-4,1	104,051	2,2	109,396	-4,4
Junio	81,576	-4,0	103,705	1,5	109,539	-4,1
Julio	80,711	-4,3	104,324	2,2	109,739	-3,9
Agosto	80,579	-3,6	104,125	1,8	109,753	-3,9
Septiembre	80,543	-3,6	103,996	2,1	109,465	-0,2
Octubre	81,012	-3,3	104,129	2,3	110,550	0,8
Noviembre	80,338	-2,4	104,711	2,8	113,005	5,2
Diciembre	80,129	-2,0	103,844	0,8	108,798	1,1
2016 Enero	79,611	-2,4	104,421	1,7	108,491	1,3
Febrero	79,729	-2,6	104,157	1,5	110,574	0,7
Marzo	79,614	-2,5	104,885	1,4	108,882	1,4
Abril	79,388	-3,0	105,458	1,7	109,347	1,7
Mayo	79,118	-3,2	105,703	1,6	111,309	1,7
Junio	78,617	-3,6	105,728	2,0	111,582	1,9
Julio	77,885	-3,5	104,972	0,6	111,752	1,8
Agosto	77,838	-3,4	104,798	0,6	111,781	1,8
Septiembre	77,503	-3,8	104,903	0,9	108,724	-0,7
Octubre	77,797	-4,0	105,149	1,0	109,013	-1,4
Noviembre	77,482	-3,6	105,698	0,9	114,451	1,3
Diciembre						

(*) T1-12 Tasa de variación sobre igual periodo año anterior.

7.10. Evolución del I.P.C. por años y meses según rubricas para cada grupo Enseñanza

	Educación infantil y primaria		Educación secundaria		Educación universitaria		Otras enseñanzas	
	Indice	T1-12 (*)	Indice	T1-12 (*)	Indice	T1-12 (*)	Indice	T1-12 (*)
2014								
Enero	103,319	0,8	104,134	0,8	151,184	10,7	103,486	0,3
Febrero	103,319	0,8	104,134	0,8	151,252	10,8	103,476	0,2
Marzo	103,319	0,8	104,134	0,8	151,252	10,8	103,483	0,6
Abril	103,319	0,8	104,134	0,8	151,252	10,8	103,467	0,3
Mayo	103,319	0,8	104,134	0,8	151,252	10,8	103,461	0,3
Junio	103,319	0,8	104,134	0,8	151,252	10,8	103,088	-0,2
Julio	103,319	0,8	104,134	0,8	151,252	10,8	103,064	-0,5
Agosto	103,319	0,8	104,134	0,8	151,252	10,8	103,091	-0,5
Septiembre	104,289	0,5	104,870	0,9	151,252	10,8	103,047	-0,5
Octubre	104,650	0,9	105,562	1,5	152,878	1,1	103,162	-0,2
Noviembre	104,650	1,3	105,423	1,2	152,878	1,1	103,311	-0,4
Diciembre	104,650	1,3	105,423	1,2	152,878	1,1	103,136	-0,5
2015								
Enero	104,650	1,3	105,423	1,2	152,878	1,1	103,657	0,2
Febrero	104,650	1,3	105,423	1,2	152,908	1,1	103,587	0,1
Marzo	104,650	1,3	105,423	1,2	152,908	1,1	103,748	0,3
Abril	104,650	1,3	105,423	1,2	152,908	1,1	103,666	0,2
Mayo	104,650	1,3	105,423	1,2	152,908	1,1	103,778	0,3
Junio	104,650	1,3	105,423	1,2	152,908	1,1	103,792	0,7
Julio	104,650	1,3	105,423	1,2	152,908	1,1	103,396	0,3
Agosto	104,650	1,3	105,423	1,2	152,908	1,1	103,005	-0,1
Septiembre	105,377	1,0	106,406	1,5	152,908	1,1	103,082	0,0
Octubre	105,547	0,9	106,443	0,8	147,127	-3,8	103,146	0,0
Noviembre	105,223	0,5	106,855	1,4	147,127	-3,8	103,406	0,1
Diciembre	105,223	0,5	106,855	1,4	147,127	-3,8	103,426	0,3
2016								
Enero	105,223	0,5	106,855	1,4	147,127	-3,8	103,705	0,0
Febrero	105,223	0,5	106,855	1,4	147,197	-3,7	103,410	-0,2
Marzo	105,223	0,5	106,855	1,4	147,197	-3,7	102,984	-0,7
Abril	105,223	0,5	106,855	1,4	147,197	-3,7	103,066	-0,6
Mayo	105,223	0,5	106,855	1,4	147,197	-3,7	103,066	-0,7
Junio	105,223	0,5	106,855	1,4	147,197	-3,7	103,290	-0,5
Julio	105,223	0,5	106,855	1,4	147,197	-3,7	103,333	-0,1
Agosto	105,223	0,5	106,855	1,4	147,197	-3,7	103,359	0,3
Septiembre	106,268	0,8	107,373	0,9	147,197	-3,7	103,295	0,2
Octubre	106,268	0,7	106,796	0,3	145,663	-1,0	103,375	0,2
Noviembre	106,902	1,6	107,284	0,4	145,663	-1,0	103,237	-0,2
Diciembre								

(*) T1-12 Tasa de variación sobre igual periodo año anterior.

7.11. Evolución del I.P.C. por años y meses según rubricas para cada grupo Hoteles, cafés y restaurantes

	Turismo y hostelería	
	Indice	T1-12 (*)
2014 Enero	100,585	0,6
Febrero	101,160	0,9
Marzo	101,618	0,2
Abril	103,417	1,8
Mayo	102,062	0,5
Junio	102,693	0,2
Julio	103,885	0,0
Agosto	105,073	0,3
Septiembre	103,591	0,7
Octubre	102,984	0,8
Noviembre	101,895	0,8
Diciembre	103,146	1,2
2015 Enero	101,685	1,1
Febrero	102,239	1,1
Marzo	103,547	1,9
Abril	104,201	0,8
Mayo	103,796	1,7
Junio	104,218	1,5
Julio	105,517	1,6
Agosto	106,493	1,4
Septiembre	104,571	0,9
Octubre	103,952	0,9
Noviembre	103,465	1,5
Diciembre	104,529	1,3
2016 Enero	103,203	1,5
Febrero	103,804	1,5
Marzo	104,955	1,4
Abril	103,801	-0,4
Mayo	103,653	-0,1
Junio	104,181	0,0
Julio	106,002	0,5
Agosto	106,744	0,2
Septiembre	105,055	0,5
Octubre	104,216	0,3
Noviembre	103,979	0,5
Diciembre		

(*) T1-12 Tasa de variación sobre igual periodo año anterior.

7.12. Evolución del I.P.C. por años y meses según rubricas para cada grupo Otros

	Artículos de uso personal		Otros bienes y servicios	
	Indice	T1-12 (*)	Indice	T1-12 (*)
2014 Enero	101,696	-0,6	108,467	-0,3
Febrero	101,679	-0,9	108,464	-0,1
Marzo	101,557	-0,7	108,198	-0,2
Abril	101,249	-0,9	108,247	-0,6
Mayo	101,524	-0,8	108,357	-0,4
Junio	101,388	-0,7	108,511	-0,6
Julio	101,360	-0,7	107,872	-0,5
Agosto	101,572	-0,2	107,803	-0,5
Septiembre	102,246	0,4	107,746	-0,6
Octubre	102,293	0,3	107,815	-0,3
Noviembre	102,355	0,2	107,907	-0,1
Diciembre	102,017	0,3	107,957	0,1
2015 Enero	102,316	0,6	108,981	0,5
Febrero	101,897	0,2	109,153	0,6
Marzo	102,320	0,8	109,547	1,2
Abril	101,867	0,6	109,839	1,5
Mayo	101,829	0,3	109,890	1,4
Junio	101,991	0,6	110,012	1,4
Julio	101,728	0,4	109,715	1,7
Agosto	101,468	-0,1	109,598	1,7
Septiembre	101,422	-0,8	109,898	2,0
Octubre	101,718	-0,6	110,117	2,1
Noviembre	101,765	-0,6	110,291	2,2
Diciembre	101,896	-0,1	110,404	2,3
2016 Enero	101,723	-0,6	110,278	1,2
Febrero	101,968	0,1	110,307	1,1
Marzo	102,076	-0,2	110,506	0,9
Abril	102,237	0,4	110,850	0,9
Mayo	102,113	0,3	110,928	0,9
Junio	102,103	0,1	110,945	0,8
Julio	101,787	0,1	110,531	0,7
Agosto	101,414	-0,1	110,457	0,8
Septiembre	101,508	0,1	110,921	0,9
Octubre	101,608	-0,1	111,372	1,1
Noviembre	101,530	-0,2	111,626	1,2
Diciembre				

(*) T1-12 Tasa de variación sobre igual periodo año anterior.

NOTAS METODOLÓGICAS

PERÍODO BASE

El período base del nuevo IPC, para el que la media aritmética de los índices mensuales publicados se hace igual a 100, es el año 2011, por lo que se suele denominar IPC base 2011. Esto quiere decir que todos los índices que se publiquen estarán referidos a este año.

PERÍODO DE REFERENCIA DE LOS PRECIOS

Es el período con cuyos precios se comparan los precios corrientes, es decir, el período elegido para el cálculo de los índices elementales. Con la fórmula de cálculo empleada para el IPC base 2011 Laspeyres encadenado el período de referencia de los precios varía cada año y es el mes de diciembre del año inmediatamente anterior al considerado.

PONDERACIONES

Para el año 2012, el cálculo de las ponderaciones se ha realizado a partir de los datos provenientes de la EPF, que proporciona la información básica sobre los gastos de las familias en bienes y servicios de consumo, correspondientes al año 2010.

Para corregir el desfase que se produce entre este período de referencia de las ponderaciones y el período de referencia de los precios (diciembre del año 2011), se han actualizado las ponderaciones utilizando información sobre evolución de precios y cantidades, procedente del IPC y otras fuentes.

Esta revisión anual de ponderaciones se hará para determinados niveles de desagregación geográfica y funcional, utilizando la información disponible más cercana al momento de la revisión.

AMBITO POBLACIONAL

En el IPC base 2011 el estrato de referencia incluye toda la población que reside en viviendas familiares en España; se excluyen por tanto los gastos de las personas que residen en hogares colectivos o instituciones (conventos, residencias de ancianos, prisiones, etc.) y los gastos de los no residentes.

AMBITO GEOGRÁFICO

El ámbito geográfico de la investigación lo constituye todo el territorio nacional.

CAMPO DE CONSUMO

Es el conjunto de los bienes y servicios que los hogares del estrato de referencia destinan al consumo; por lo tanto no se consideran los gastos en bienes de inversión, los autoconsumos y autosuministros, ni los alquileres imputados, ni los gastos subvencionados por las administraciones públicas. Tampoco forman parte del campo de consumo algunos impuestos no considerados consumo desde el punto de vista de la EPF ni otros gastos, como los destinados a loterías y juegos de azar.

CESTA DE LA COMPRA

La selección de los artículos que componen la cesta de la compra se ha realizado a partir del IPC, base 2006, y los datos de la EPF 2010. El criterio para determinar qué parcelas deben estar incluidas sigue siendo el mismo que para la base 2006: en el IPC se tienen en cuenta todas aquellas parcelas que superan el 0,3 por mil del gasto total. Una vez determinadas las parcelas de gasto que están representadas en el índice, se revisaron los artículos que componen la cesta de la compra de la base 2006, aumentando, disminuyendo o manteniendo los artículos de cada parcela, en función de la ponderación de ésta y de la variabilidad de los precios de dichos artículos.

Así, el número total de artículos que componen la cesta de la compra del IPC base 2011 es 489.

Esta metodología es la que se contempla en el Instituto Nacional de Estadística (INE) en el apartado Índice de Precios de Consumo (IPC) Base 2011 y que puede ser consultada en su totalidad en la página Web: <http://www.ine.es>.

CONSEJERÍA DE ECONOMÍA, EMPLEO Y HACIENDA

Equipo de trabajo: Silvia Fernández Cruz y Adolfo Alvarado Guadalupe

Edita: Dirección General de Economía
y Política Financiera
Albasanz, 16. 28037 Madrid
www.madrid.org/iestadis
iestadis@madrid.org

Edición: Diciembre 2016



**Comunidad
de Madrid**

Dirección General de Economía
y Política Financiera
CONSEJERÍA DE ECONOMÍA,
EMPLEO Y HACIENDA