

# **Boletín de Población Activa Población Extranjera Primer Trimestre de 2014**

**Nueva Encuesta Poblacional-2011**

## Índice

### Datos poblacionales

#### Comunidad de Madrid

PCM1	Población de 16 y más años por nacionalidad. Comunidad de Madrid
PCM2	Activos por nacionalidad. Comunidad de Madrid
PCM3	Ocupados por nacionalidad. Comunidad de Madrid
PCM4	Parados por nacionalidad. Comunidad de Madrid
PCM5	Población de 16 y más años de nacionalidad extranjera por nacionalidad agregada. Comunidad de Madrid
PCM6	Activos de nacionalidad extranjera por nacionalidad agregada. Comunidad de Madrid
PCM7	Ocupados de nacionalidad extranjera por nacionalidad agregada. Comunidad de Madrid
PCM8	Parados de nacionalidad extranjera por nacionalidad agregada. Comunidad de Madrid
PCM9	Población de 16 y más años de nacionalidad extranjera por los principales países <sup>(*)</sup> . Comunidad de Madrid
PCM10	Activos de nacionalidad extranjera por los principales países <sup>(*)</sup> . Comunidad de Madrid

#### España

PESP1	Población de 16 y más años por nacionalidad. España
PESP2	Activos por nacionalidad. España
PESP3	Ocupados por nacionalidad. España
PESP4	Parados por nacionalidad. España
PESP5	Población de 16 y más años de nacionalidad extranjera por nacionalidad agregada. España
PESP6	Activos de nacionalidad extranjera por nacionalidad agregada. España
PESP7	Ocupados de nacionalidad extranjera por nacionalidad agregada. España.
PESP8	Parados de nacionalidad extranjera por nacionalidad agregada. España.

### Tasas

#### Comunidad de Madrid

TCM1	Tasas de actividad, ocupación y paro por nacionalidad. Comunidad de Madrid
TCM2	Tasa de actividad en la población extranjera por nacionalidad agregada. Comunidad de Madrid
TCM3	Tasa de ocupación en la población extranjera por nacionalidad agregada. Comunidad de Madrid.
TCM4	Tasa de paro en la población extranjera por nacionalidad agregada. Comunidad de Madrid.
TCM5	Tasa de actividad en la población extranjera por los principales países <sup>(*)</sup> . Comunidad de Madrid.

#### España

TESP1	Tasas de actividad, ocupación y paro por nacionalidad. España
TESP2	Tasa de actividad en población extranjera por nacionalidad agregada. España
TESP3	Tasa de ocupación en la población extranjera por nacionalidad agregada. España
TESP4	Tasa de paro de la población extranjera por nacionalidad agregada. España

### Series

#### Comunidad de Madrid

SCM1	Tasa de actividad por trimestre según nacionalidad. Comunidad de Madrid
SCM2	Tasa de paro por trimestre según nacionalidad. Comunidad de Madrid

#### España

SESP1	Tasa de actividad por trimestre según nacionalidad. España
SESP2	Tasa de paro por trimestre según nacionalidad. España

(\*) Países con mayor aportación de población a la Comunidad de Madrid

## Boletín EPA. Población extranjera. Primer Trimestre 2014

---

### Población de 16 y más años por nacionalidad. Comunidad de Madrid

Miles de personas

	1er.Trimestre 2013	4º.Trimestre 2013	1er.Trimestre 2014	Diferencia intertrimestral	Diferencia interanual
Total	5.277,81	5.233,10	5.220,17	-12,9	-57,6
Española	4.545,54	4.580,62	4.591,31	10,7	45,8
Extranjera	732,27	652,48	628,86	-23,6	-103,4

Fuente: Instituto de Estadística de la Comunidad de Madrid

## Boletín EPA. Población extranjera. Primer Trimestre 2014

---

### Activos por nacionalidad. Comunidad de Madrid

Miles de personas

	1er.Trimestre 2013	4º.Trimestre 2013	1er.Trimestre 2014	Diferencia intertrimestral	Diferencia interanual
Total	3.450,44	3.351,96	3.313,02	-38,9	-137,4
Española	2.854,20	2.832,67	2.804,22	-28,4	-50,0
Extranjera	596,25	519,29	508,80	-10,5	-87,4

Fuente: Instituto de Estadística de la Comunidad de Madrid

## Boletín EPA. Población extranjera. Primer Trimestre 2014

---

### Ocupados por nacionalidad. Comunidad de Madrid

Miles de personas

	1er.Trimestre 2013	4º.Trimestre 2013	1er.Trimestre 2014	Diferencia intertrimestral	Diferencia interanual
Total	2.760,72	2.666,44	2.636,07	-30,4	-124,7
Española	2.354,00	2.316,15	2.304,16	-12,0	-49,8
Extranjera	406,72	350,30	331,91	-18,4	-74,8

Fuente: Instituto de Estadística de la Comunidad de Madrid

## Boletín EPA. Población extranjera. Primer Trimestre 2014

---

### Parados por nacionalidad. Comunidad de Madrid

Miles de personas

	1er.Trimestre 2013	4º.Trimestre 2013	1er.Trimestre 2014	Diferencia intertrimestral	Diferencia interanual
Total	689,72	685,51	676,95	-8,6	-12,8
Española	500,19	516,52	500,06	-16,5	-0,1
Extranjera	189,53	168,99	176,89	7,9	-12,6

---

Fuente: Instituto de Estadística de la Comunidad de Madrid

## Boletín EPA. Población extranjera. Primer Trimestre 2014

### Población de 16 y más años de nacionalidad extranjera por nacionalidad agregada Comunidad de Madrid

Miles de personas

	1er.Trimestre 2013	4º.Trimestre 2013	1er.Trimestre 2014	Diferencia intertrimestral	Diferencia interanual
Total	732,27	652,48	628,86	-23,6	-103,4
UE-15	95,59	61,72	56,55	-5,2	-39,0
UE-25 ( menos UE-15)	23,35	13,96	11,84	-2,1	-11,5
UE-27 ( menos UE-25)	122,27	127,44	139,44	12,0	17,2
Resto de Europa	32,12	32,99	30,72	-2,3	-1,4
Magreb	83,86	96,34	83,35	-13,0	-0,5
Resto de África	15,86	22,24	16,15	-6,1	0,3
Sudamérica	259,06	208,93	199,35	-9,6	-59,7
Resto de América	55,83	45,01	52,25	7,2	-3,6
Asia	44,32	42,34	39,21	-3,1	-5,1
Oceania	0	1,49	0	-1,5	0,0

Fuente: Instituto de Estadística de la Comunidad de Madrid

## Boletín EPA. Población extranjera. Primer Trimestre 2014

### Activos de nacionalidad extranjera por nacionalidad agregada. Comunidad de Madrid

Miles de personas

	1er.Trimestre 2013	4º.Trimestre 2013	1er.Trimestre 2014	Diferencia intertrimestral	Diferencia interanual
Total	596,25	519,29	508,80	-10,5	-87,4
UE-15	71,82	50,62	46,10	-4,5	-25,7
UE-25 ( menos UE-15)	22,21	13,18	10,17	-3,0	-12,0
UE-27 ( menos UE-25)	111,44	113,86	127,47	13,6	16,0
Resto de Europa	23,53	21,73	20,55	-1,2	-3,0
Magreb	56,90	61,55	50,53	-11,0	-6,4
Resto de África	12,79	17,38	11,71	-5,7	-1,1
Sudamérica	213,84	167,20	161,27	-5,9	-52,6
Resto de América	47,60	38,67	47,35	8,7	-0,3
Asia	36,11	33,61	33,66	0,1	-2,4

Fuente: Instituto de Estadística de la Comunidad de Madrid



## Boletín EPA. Población extranjera. Primer Trimestre 2014

### Ocupados de nacionalidad extranjera por nacionalidad agregada. Comunidad de Madrid

Miles de personas

	1er.Trimestre 2013	4º.Trimestre 2013	1er.Trimestre 2014	Diferencia intertrimestral	Diferencia interanual
Total	406,72	350,30	331,91	-18,4	-74,8
UE-15	64,09	48,92	40,81	-8,1	-23,3
UE-25 ( menos UE-15)	19,31	11,48	10,17	-1,3	-9,1
UE-27 ( menos UE-25)	77,29	78,08	74,93	-3,2	-2,4
Resto de Europa	16,17	15,89	16,61	0,7	0,4
Magreb	28,49	23,54	20,48	-3,1	-8,0
Resto de África	2,46	5,53	3,54	-2,0	1,1
Sudamérica	138,48	107,94	103,42	-4,5	-35,1
Resto de América	31,50	30,11	35,99	5,9	4,5
Asia	28,92	28,82	25,97	-2,8	-3,0

Fuente: Instituto de Estadística de la Comunidad de Madrid

## Boletín EPA. Población extranjera. Primer Trimestre 2014

### Parados de nacionalidad extranjera por nacionalidad agregada. Comunidad de Madrid

Miles de personas

	1er.Trimestre 2013	4º.Trimestre 2013	1er.Trimestre 2014	Diferencia intertrimestral	Diferencia interanual
Total	189,53	168,99	176,89	7,9	-12,6
UE-15	7,74	1,70	5,29	3,6	-2,4
UE-25 ( menos UE-15)	2,90	1,71	0	-1,7	-2,9
UE-27 ( menos UE-25)	34,14	35,78	52,54	16,8	18,4
Resto de Europa	7,36	5,84	3,95	-1,9	-3,4
Magreb	28,41	38,01	30,05	-8,0	1,6
Resto de África	10,33	11,84	8,17	-3,7	-2,2
Sudamérica	75,36	59,27	57,85	-1,4	-17,5
Resto de América	16,10	8,56	11,36	2,8	-4,7
Asia	7,18	4,79	7,69	2,9	0,5

Fuente: Instituto de Estadística de la Comunidad de Madrid

## Boletín EPA. Población extranjera. Primer Trimestre 2014

### Población de 16 y más años de nacionalidad extranjera por los principales países<sup>(1)</sup> Comunidad de Madrid

Miles de personas

	1er. Trimestre 2013	4º. Trimestre 2013	1er. Trimestre 2014	Diferencia intertrimestral	Diferencia interanual
Total	732,27	652,48	628,86	-23,6	-103,4
Rumanía	116,84	114,11	126,60	12,5	9,8
Marruecos	83,86	94,84	81,74	-13,1	-2,1
Colombia	53,68	40,44	39,08	-1,4	-14,6
Perú	44,80	39,79	35,98	-3,8	-8,8
Ecuador	59,90	33,30	31,53	-1,8	-28,4
Paraguay	26,23	33,87	29,97	-3,9	3,7
Bolivia	31,39	24,48	25,30	0,8	-6,1
República Dominicana	15,17	19,66	23,44	3,8	8,3
Ucrania	21,68	23,30	22,77	-0,5	1,1
Argentina	13,20	16,35	16,85	0,5	3,6

(1) Países con mayor aportación de población a la Comunidad de Madrid

Fuente: Instituto de Estadística de la Comunidad de Madrid

## Boletín EPA. Población extranjera. Primer Trimestre 2014

### Activos de nacionalidad extranjera por los principales países<sup>(1)</sup>. Comunidad de Madrid

Miles de personas

	1er. Trimestre 2013	4º. Trimestre 2013	1er. Trimestre 2014	Diferencia intertrimestral	Diferencia interanual
Total	596,25	519,29	508,80	-10,5	-87,4
Rumanía	106,01	101,82	115,96	14,1	9,9
Marruecos	56,90	60,80	49,73	-11,1	-7,2
Colombia	40,14	32,50	32,95	0,4	-7,2
Perú	37,97	32,79	31,69	-1,1	-6,3
Ecuador	48,46	32,50	28,22	-4,3	-20,2
Paraguay	20,15	19,52	16,84	-2,7	-3,3
Bolivia	30,13	20,95	21,23	0,3	-8,9
República Dominicana	14,40	19,66	23,44	3,8	9,0
Ucrania	16,52	17,79	18,47	0,7	2,0
Argentina	11,04	10,69	13,04	2,3	2,0

(1) Países con mayor aportación de población a la Comunidad de Madrid

## Boletín EPA. Población extranjera. Primer Trimestre 2014

---

### Población de 16 y más años por nacionalidad. España

Miles de personas

	1er.Trimestre 2013	4º.Trimestre 2013	1er.Trimestre 2014	Diferencia intertrimestral	Diferencia interanual
Total	38.733,2	38.543,2	38.483,6	-59,6	-249,6
Española	34.498,1	34.608,7	34.636,7	28,0	138,6
Extranjera	4.235,2	3.934,5	3.846,9	-87,5	-388,2

Fuente: Instituto de Estadística de la Comunidad de Madrid

## Boletín EPA. Población extranjera. Primer Trimestre 2014

---

### Activos por nacionalidad. España

Miles de personas

	1er.Trimestre 2013	4º.Trimestre 2013	1er.Trimestre 2014	Diferencia intertrimestral	Diferencia interanual
Total	23.308,41	23.070,87	22.883,90	-187,0	-424,5
Española	20.092,70	20.143,27	20.032,22	-111,1	-60,5
Extranjera	3.215,70	2.927,60	2.851,68	-75,9	-364,0

---

Fuente: Instituto de Estadística de la Comunidad de Madrid

## Boletín EPA. Población extranjera. Primer Trimestre 2014

---

### Ocupados por nacionalidad. España

Miles de personas

	1er.Trimestre 2013	4º.Trimestre 2013	1er.Trimestre 2014	Diferencia intertrimestral	Diferencia interanual
Total	17.030,19	17.135,23	16.950,60	-184,6	-79,6
Española	15.073,82	15.274,70	15.174,71	-100,0	100,9
Extranjera	1.956,37	1.860,52	1.775,89	-84,6	-180,5

---

Fuente: Instituto de Estadística de la Comunidad de Madrid

## Boletín EPA. Población extranjera. Primer Trimestre 2014

---

### Parados por nacionalidad. España

Miles de personas

	1er.Trimestre 2013	4º.Trimestre 2013	1er.Trimestre 2014	Diferencia intertrimestral	Diferencia interanual
Total	6.278,22	5.935,64	5.933,30	-2,3	-344,9
Española	5.018,89	4.868,56	4.857,50	-11,1	-161,4
Extranjera	1.259,33	1.067,08	1.075,80	8,7	-183,5

Fuente: Instituto de Estadística de la Comunidad de Madrid



## Boletín EPA. Población extranjera. Primer Trimestre 2014

### Población de 16 y más años de nacionalidad extranjera por nacionalidad agregada. España

Miles de personas

	1er.Trimestre 2013	4º.Trimestre 2013	1er.Trimestre 2014	Diferencia intertrimestral	Diferencia interanual
Total	4.235,15	3.934,48	3.846,94	-87,5	-388,2
UE-15	697,56	652,29	656,49	4,2	-41,1
UE-25 ( menos UE-15)	87,97	61,96	67,49	5,5	-20,5
UE-27 ( menos UE-25)	699,05	729,60	740,59	11,0	41,5
Resto de Europa	188,13	179,60	157,08	-22,5	-31,1
África	859,34	827,21	789,70	-37,5	-69,6
Sudamérica	1.272,27	1.054,57	1.006,46	-48,1	-265,8
Resto de América	217,54	195,95	213,29	17,3	-4,3
Asia	211,61	228,74	213,36	-15,4	1,7
Oceanía	1,68	4,57	2,48	-2,1	0,8

Fuente: Instituto de Estadística de la Comunidad de Madrid

## Boletín EPA. Población extranjera. Primer Trimestre 2014

### Activos de nacionalidad extranjera por nacionalidad agregada. España

Miles de personas

	1er.Trimestre 2013	4º.Trimestre 2013	1er.Trimestre 2014	Diferencia intertrimestral	Diferencia interanual
Total	3.215,70	2.927,60	2.851,68	-75,9	-364,0
UE-15	399,23	367,13	364,65	-2,5	-34,6
UE-25 ( menos UE-15)	71,11	49,02	58,04	9,0	-13,1
UE-27 ( menos UE-25)	595,08	610,93	614,89	4,0	19,8
Resto de Europa	136,23	127,86	107,93	-19,9	-28,3
África	633,95	591,96	549,60	-42,4	-84,3
Sudamérica	1.036,77	845,80	824,04	-21,8	-212,7
Resto de América	177,80	157,54	172,84	15,3	-5,0
Asia	164,95	174,78	159,11	-15,7	-5,8
Oceanía	0,59	2,57	0,58	-2,0	0,0

Fuente: Instituto de Estadística de la Comunidad de Madrid

## Boletín EPA. Población extranjera. Primer Trimestre 2014

### Ocupados de nacionalidad extranjera por nacionalidad agregada. España

Miles de personas

	1er.Trimestre 2013	4º.Trimestre 2013	1er.Trimestre 2014	Diferencia intertrimestral	Diferencia interanual
Total	1.956,37	1.860,52	1.775,89	-84,6	-180,5
UE-15	310,60	294,74	277,82	-16,9	-32,8
UE-25 ( menos UE-15)	53,31	38,18	45,09	6,9	-8,2
UE-27 ( menos UE-25)	350,52	387,73	378,53	-9,2	28,0
Resto de Europa	88,83	83,82	73,80	-10,0	-15,0
África	279,72	256,39	236,15	-20,2	-43,6
Sudamérica	632,68	543,53	523,58	-20,0	-109,1
Resto de América	726,97	636,62	624,19	-12,4	-102,8
Asia	131,23	145,41	126,07	-19,3	-5,2
Oceanía	0,59	0,53	0,58	0,1	0,0

Fuente: Instituto de Estadística de la Comunidad de Madrid

## Boletín EPA. Población extranjera. Primer Trimestre 2014

### Parados de nacionalidad extranjera por nacionalidad agregada. España

Miles de personas

	1er.Trimestre 2013	4º.Trimestre 2013	1er.Trimestre 2014	Diferencia intertrimestral	Diferencia interanual
Total	1.259,33	1.067,08	1.075,80	8,7	-183,5
UE-15	88,63	72,39	86,82	14,4	-1,8
UE-25 ( menos UE-15)	17,80	10,84	12,94	2,1	-4,9
UE-27 ( menos UE-25)	244,56	223,21	236,36	13,2	-8,2
Resto de Europa	47,40	44,05	34,14	-9,9	-13,3
África	354,23	335,57	313,45	-22,1	-40,8
Sudamérica	404,09	302,27	300,46	-1,8	-103,6
Resto de América	68,90	47,34	58,57	11,2	-10,3
Asia	33,72	29,36	33,04	3,7	-0,7
Oceania	0	2,05	0	-2,0	0,0

Fuente: Instituto de Estadística de la Comunidad de Madrid

## Boletín EPA. Población extranjera. Primer Trimestre 2014

### Tasas de actividad, ocupación y paro por nacionalidad. Comunidad de Madrid

Porcentaje

	1er.Trimestre 2013	4º.Trimestre 2013	1er.Trimestre 2014	Diferencia intertrimestral	Diferencia interanual
<b>Tasa de actividad</b>					
Total	65,38	64,05	63,47	-0,59	-1,91
Española	62,79	61,84	61,08	-0,76	-1,71
Extranjera	81,43	79,59	80,91	1,32	-0,52
<b>Tasa de ocupación</b>					
Total	52,31	50,95	50,50	-0,46	-1,81
Española	51,79	50,56	50,19	-0,38	-1,60
Extranjera	55,54	53,69	52,78	-0,91	-2,76
<b>Tasa de paro</b>					
Total	19,99	20,45	20,45	-0,02	0,46
Española	17,52	18,23	17,83	-0,40	0,31
Extranjera	31,79	32,54	34,77	2,22	2,98

Fuente: Instituto de Estadística de la Comunidad de Madrid

## Boletín EPA. Población extranjera. Primer Trimestre 2014

### Tasa de actividad en la población extranjera por nacionalidad agregada. Comunidad de Madrid

Porcentaje

	1er.Trimestre 2013	4º.Trimestre 2013	1er.Trimestre 2014	Diferencia intertrimestral	Diferencia interanual
Total	81,43	79,59	80,91	1,32	-0,52
UE-15	75,14	82,01	81,51	-0,50	6,37
UE-25 ( menos UE-15)	95,13	94,42	85,84	-8,57	-9,28
UE-27 ( menos UE-25)	91,14	89,35	91,42	2,07	0,27
Resto de Europa	73,28	65,86	66,90	1,04	-6,38
Magreb	67,84	63,89	60,63	-3,26	-7,21
Resto de África	80,65	78,13	72,50	-5,63	-8,15
Sudamérica	82,54	80,03	80,89	0,87	-1,65
Resto de América	85,26	85,92	90,62	4,71	5,36
Asia	81,46	79,36	85,86	6,50	4,40

Fuente: Instituto de Estadística de la Comunidad de Madrid

## Boletín EPA. Población extranjera. Primer Trimestre 2014

### Tasa de ocupación en la población extranjera por nacionalidad agregada. Comunidad de Madrid

Porcentaje

	1er.Trimestre 2013	4º.Trimestre 2013	1er.Trimestre 2014	Diferencia intertrimestral	Diferencia interanual
Total	55,54	53,69	52,78	-0,91	-2,76
UE-15	67,05	79,25	72,16	-7,09	5,11
UE-25 ( menos UE-15)	82,70	82,20	85,84	3,65	3,14
UE-27 ( menos UE-25)	63,22	61,27	53,74	-7,53	-9,48
Resto de Europa	50,36	48,16	54,05	5,89	3,69
Magreb	33,97	24,43	24,57	0,14	-9,39
Resto de África	15,51	24,88	21,93	-2,96	6,42
Sudamérica	53,45	51,66	51,88	0,22	-1,58
Resto de América	56,42	66,89	68,88	1,99	12,46
Asia	65,25	68,05	66,24	-1,81	0,99

Fuente: Instituto de Estadística de la Comunidad de Madrid

## Boletín EPA. Población extranjera. Primer Trimestre 2014

### Tasa de paro en la población extranjera por nacionalidad agregada. Comunidad de Madrid

Porcentaje

	1er.Trimestre 2013	4º.Trimestre 2013	1er.Trimestre 2014	Diferencia intertrimestral	Diferencia interanual
Total	31,79	32,54	34,77	2,22	2,98
UE-15	10,77	3,36	11,47	8,11	0,70
UE-25 ( menos UE-15)	13,06	12,94	0,00	-12,94	-13,06
UE-27 ( menos UE-25)	30,64	31,43	41,22	9,79	10,58
Resto de Europa	31,27	26,87	19,21	-7,66	-12,06
Magreb	49,93	61,76	59,47	-2,28	9,54
Resto de África	80,76	68,13	69,76	1,63	-11,00
Sudamérica	35,24	35,45	35,87	0,42	0,63
Resto de América	33,82	22,14	23,99	1,86	-9,83
Asia	19,90	14,26	22,85	8,60	2,96

Fuente: Instituto de Estadística de la Comunidad de Madrid



## Boletín EPA. Población extranjera. Primer Trimestre 2014

### Tasa de actividad en la población extranjera por los principales países<sup>(1)</sup> Comunidad de Madrid

Porcentaje

	1er. Trimestre 2013	4º. Trimestre 2013	1er. Trimestre 2014	Diferencia intertrimestral	Diferencia interanual
Total	81,43	79,59	80,91	1,32	-0,52
Rumanía	90,73	89,23	91,59	2,36	0,86
Marruecos	67,84	64,11	60,84	-3,27	-7,00
Colombia	74,78	80,36	84,30	3,94	9,52
Perú	84,76	82,42	88,08	5,65	3,32
Ecuador	80,91	97,59	89,53	-8,06	8,62
Paraguay	76,82	57,61	56,18	-1,43	-20,64
Bolivia	95,99	85,59	83,90	-1,69	-12,09
República Dominicana	94,91	100,00	100,00	0,00	5,09
Ucrania	76,20	76,35	81,14	4,78	4,93
Argentina	83,62	65,37	77,40	12,03	-6,23

(1) Países con mayor aportación de población a la Comunidad de Madrid

Fuente: Instituto de Estadística de la Comunidad de Madrid

## Boletín EPA. Población extranjera. Primer Trimestre 2014

### Tasas de actividad, ocupación y paro por nacionalidad. España

Porcentaje

	1er. Trimestre 2013	4º. Trimestre 2013	1er. Trimestre 2014	Diferencia intertrimestral	Diferencia interanual
<b>Tasa de actividad</b>					
Total	60,18	59,86	59,46	-0,39	-0,71
Española	58,24	58,20	57,84	-0,37	-0,41
Extranjera	75,93	74,41	74,13	-0,28	-1,80
<b>Tasa de ocupación</b>					
Total	43,97	44,46	44,05	-0,41	0,08
Española	43,69	44,14	43,81	-0,32	0,12
Extranjera	46,19	47,29	46,16	-1,12	-0,03
<b>Tasa de paro</b>					
Total	26,94	25,73	25,93	0,20	-1,01
Española	24,98	24,17	24,25	0,08	-0,73
Extranjera	39,16	36,45	37,72	1,28	-1,44

Fuente: Instituto de Estadística de la Comunidad de Madrid

## Boletín EPA. Población extranjera. Primer Trimestre 2014

### Tasa de actividad en población extranjera por nacionalidad agregada. España

Porcentaje

	1er.Trimestre 2013	4º.Trimestre 2013	1er.Trimestre 2014	Diferencia intertrimestral	Diferencia interanual
Total	75,93	74,41	74,13	-0,28	-1,80
UE-15	57,23	56,28	55,55	-0,74	-1,69
UE-25 ( menos UE-15)	80,84	79,11	85,99	6,88	5,15
UE-27 ( menos UE-25)	85,13	83,74	83,03	-0,71	-2,10
Resto de Europa	72,41	71,19	68,71	-2,48	-3,70
África	73,77	71,56	69,60	-1,97	-4,18
Sudamérica	81,49	80,20	81,87	1,67	0,39
Resto de América	81,73	80,40	81,04	0,64	-0,69
Asia	77,95	76,41	74,58	-1,83	-3,37
Oceanía	35,27	56,27	23,25	-33,01	-12,01

Fuente: Instituto de Estadística de la Comunidad de Madrid

## Boletín EPA. Población extranjera. Primer Trimestre 2014

### Tasa de paro de la población extranjera por nacionalidad agregada. España

Porcentaje

	1er.Trimestre 2013	4º.Trimestre 2013	1er.Trimestre 2014	Diferencia intertrimestral	Diferencia interanual
Total	39,16	36,45	37,72	1,28	-1,44
UE-15	22,20	19,72	23,81	4,09	1,61
UE-25 ( menos UE-15)	25,04	22,11	22,30	0,19	-2,73
UE-27 ( menos UE-25)	41,10	36,54	38,44	1,90	-2,66
Resto de Europa	34,80	34,45	31,63	-2,82	-3,17
África	55,88	56,69	57,03	0,34	1,16
Sudamérica	38,98	35,74	36,46	0,72	-2,51
Resto de América	38,75	30,05	33,89	3,84	-4,87
Asia	20,44	16,80	20,77	3,96	0,32
Oceanía	0,00	0,00	0,00	0,00	0,00

Fuente: Instituto de Estadística de la Comunidad de Madrid

## Boletín EPA. Población extranjera. Primer Trimestre 2014

### Tasa de ocupación en la población extranjera por nacionalidad agregada. España

Porcentaje

	1er.Trimestre 2013	4º.Trimestre 2013	1er.Trimestre 2014	Diferencia intertrimestral	Diferencia interanual
Total	46,19	47,29	46,16	-1,12	-0,03
UE-15	44,53	45,19	42,32	-2,87	-2,21
UE-25 ( menos UE-15)	60,60	61,62	66,81	5,19	6,21
UE-27 ( menos UE-25)	50,14	53,14	51,11	-2,03	0,97
Resto de Europa	47,22	46,67	46,98	0,31	-0,23
África	32,55	30,99	29,90	-1,09	-2,65
Sudamérica	49,73	51,54	52,02	0,48	2,29
Resto de América	334,18	324,89	292,65	-32,24	-41,52
Asia	62,01	63,57	59,09	-4,48	-2,92
Oceanía	35,27	11,52	23,25	11,74	-12,01

Fuente: Instituto de Estadística de la Comunidad de Madrid

## Boletín EPA. Población extranjera. Primer Trimestre 2014

### Tasa de actividad por trimestre según nacionalidad. Comunidad de Madrid

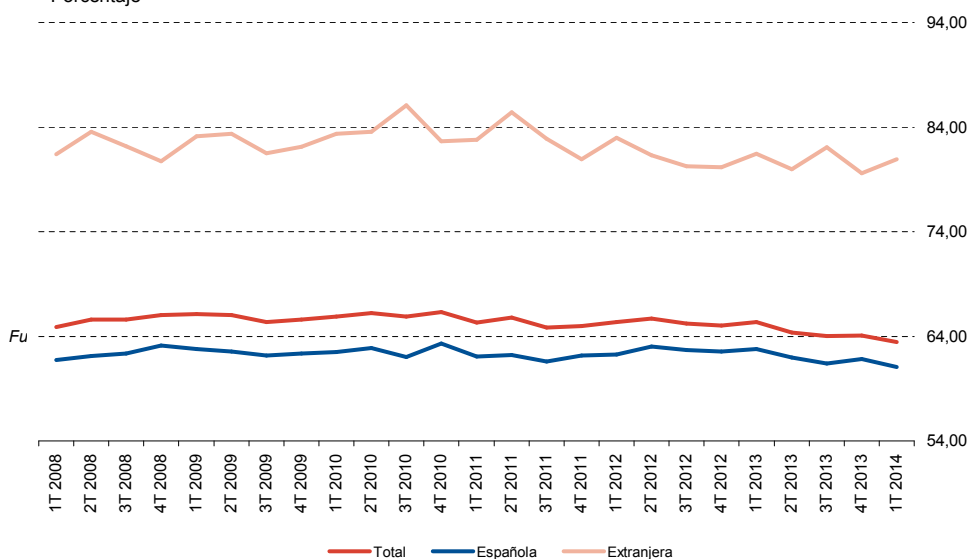
Porcentaje

	Total	Española	Extranjera
1T 2008	64,89	61,72	81,42
2T 2008	65,59	62,11	83,56
3T 2008	65,61	62,37	82,16
4T 2008	66,01	63,10	80,74
1T 2009	66,13	62,77	83,13
2T 2009	66,02	62,57	83,38
3T 2009	65,35	62,16	81,48
4T 2009	65,60	62,34	82,12
1T 2010	65,90	62,50	83,35
2T 2010	66,22	62,89	83,53
3T 2010	65,86	62,04	86,08
4T 2010	66,33	63,28	82,64
1T 2011	65,30	62,06	82,80
2T 2011	65,79	62,20	85,43
3T 2011	64,86	61,61	82,88
4T 2011	65,00	62,15	80,93
1T 2012	65,37	62,27	82,96
2T 2012	65,69	63,00	81,30
3T 2012	65,21	62,68	80,24
4T 2012	65,03	62,53	80,15
1T 2013	65,38	62,79	81,43
2T 2013	64,38	61,95	79,98
3T 2013	64,04	61,38	82,08
4T 2013	64,05	61,84	79,59
1T 2014	63,47	61,08	80,91

Fuente: Instituto de Estadística de la Comunidad de Madrid

### Tasa de actividad por trimestre según nacionalidad

Porcentaje



Fuente: Instituto de Estadística de la Comunidad de Madrid

## Boletín EPA. Población extranjera. Primer Trimestre 2014

### Tasa de paro por trimestre según nacionalidad. Comunidad de Madrid

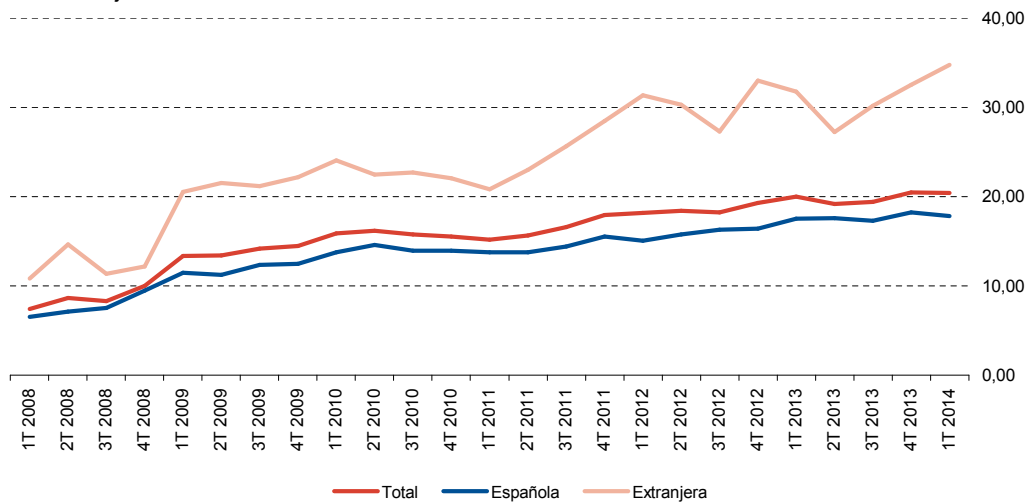
Porcentaje

	Total	Española	Extranjera
1T 2008	7,39	6,53	10,81
2T 2008	8,67	7,11	14,63
3T 2008	8,32	7,54	11,35
4T 2008	10,02	9,48	12,17
1T 2009	13,36	11,48	20,53
2T 2009	13,40	11,26	21,51
3T 2009	14,18	12,36	21,17
4T 2009	14,48	12,49	22,17
1T 2010	15,89	13,77	24,04
2T 2010	16,18	14,57	22,46
3T 2010	15,76	13,94	22,70
4T 2010	15,54	13,95	22,06
1T 2011	15,18	13,79	20,80
2T 2011	15,62	13,76	23,01
3T 2011	16,59	14,39	25,65
4T 2011	17,96	15,51	28,50
1T 2012	18,15	15,05	31,37
2T 2012	18,42	15,78	30,27
3T 2012	18,23	16,28	27,29
4T 2012	19,32	16,42	33,01
1T 2013	19,99	17,52	31,79
2T 2013	19,20	17,59	27,23
3T 2013	19,41	17,28	30,19
4T 2013	20,45	18,23	32,54
1T 2014	20,43	17,83	34,77

Fuente: Instituto de Estadística de la Comunidad de Madrid

### Tasa de paro por trimestre según nacionalidad

Porcentaje



Fuente: Instituto de Estadística de la Comunidad de Madrid

## Boletín EPA. Población extranjera. Primer Trimestre 2014

### Tasa de actividad por trimestre según nacionalidad. España

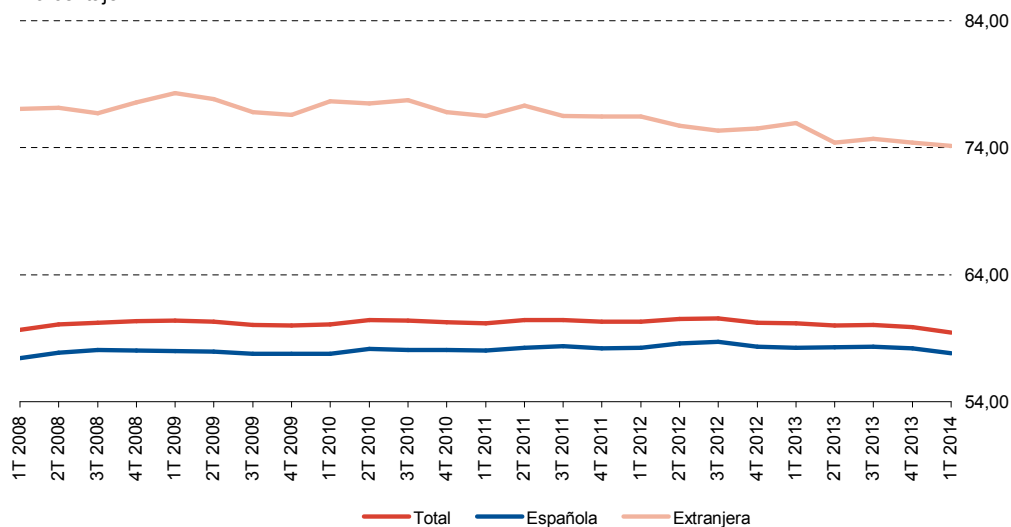
Porcentaje

	Total	Española	Extranjera
1T 2008	59,67	57,44	77,04
2T 2008	60,07	57,84	77,13
3T 2008	60,23	58,05	76,70
4T 2008	60,35	58,04	77,58
1T 2009	60,39	57,98	78,28
2T 2009	60,30	57,94	77,81
3T 2009	60,05	57,79	76,81
4T 2009	59,99	57,77	76,58
1T 2010	60,09	57,75	77,66
2T 2010	60,41	58,15	77,49
3T 2010	60,37	58,09	77,75
4T 2010	60,25	58,08	76,80
1T 2011	60,16	58,03	76,49
2T 2011	60,44	58,25	77,33
3T 2011	60,44	58,37	76,51
4T 2011	60,29	58,21	76,46
1T 2012	60,31	58,25	76,46
2T 2012	60,50	58,58	75,73
3T 2012	60,55	58,69	75,35
4T 2012	60,23	58,33	75,51
1T 2013	60,18	58,24	75,93
2T 2013	60,00	58,27	74,41
3T 2013	60,04	58,33	74,70
4T 2013	59,86	58,20	74,41
1T 2014	59,46	57,84	74,13

Fuente: Instituto de Estadística de la Comunidad de Madrid

### Tasa de actividad por trimestre según nacionalidad

Porcentaje



Fuente: Instituto de Estadística de la Comunidad de Madrid



## Boletín EPA. Población extranjera. Primer Trimestre 2014

### Tasa de paro por trimestre según nacionalidad. España

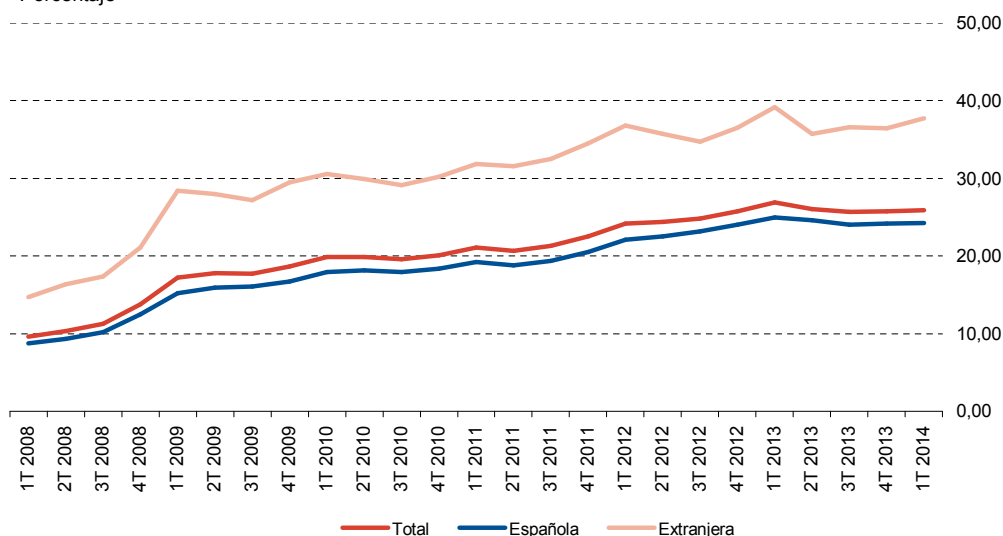
Porcentaje

	Total	Española	Extranjera
1T 2008	9,60	8,72	14,74
2T 2008	10,36	9,31	16,35
3T 2008	11,23	10,16	17,38
4T 2008	13,79	12,47	21,12
1T 2009	17,24	15,22	28,37
2T 2009	17,77	15,93	27,94
3T 2009	17,75	16,06	27,20
4T 2009	18,66	16,74	29,48
1T 2010	19,84	17,93	30,54
2T 2010	19,89	18,12	29,94
3T 2010	19,59	17,92	29,09
4T 2010	20,11	18,37	30,21
1T 2011	21,08	19,23	31,83
2T 2011	20,64	18,76	31,57
3T 2011	21,28	19,39	32,51
4T 2011	22,56	20,53	34,54
1T 2012	24,19	22,07	36,81
2T 2012	24,40	22,55	35,70
3T 2012	24,79	23,19	34,73
4T 2012	25,77	24,05	36,51
1T 2013	26,94	24,98	39,16
2T 2013	26,06	24,58	35,74
3T 2013	25,65	24,01	36,61
4T 2013	25,73	24,17	36,45
1T 2014	25,93	24,25	37,72

Fuente: Instituto de Estadística de la Comunidad de Madrid

### Tasa de paro por trimestre según nacionalidad

Porcentaje



Fuente: Instituto de Estadística de la Comunidad de Madrid