

**Boletín de Población Activa  
Población Extranjera  
Primer Trimestre de 2020**

Edición: Abril 2020



**Comunidad  
de Madrid**

## Índice

### Datos poblacionales

#### Comunidad de Madrid

PCM1	Población de 16 y más años por nacionalidad. Comunidad de Madrid
PCM2	Activos por nacionalidad. Comunidad de Madrid
PCM3	Ocupados por nacionalidad. Comunidad de Madrid
PCM4	Parados por nacionalidad. Comunidad de Madrid
PCM5	Población de 16 y más años de nacionalidad extranjera por nacionalidad agregada. Comunidad de Madrid
PCM6	Activos de nacionalidad extranjera por nacionalidad agregada. Comunidad de Madrid
PCM7	Ocupados de nacionalidad extranjera por nacionalidad agregada. Comunidad de Madrid
PCM8	Parados de nacionalidad extranjera por nacionalidad agregada. Comunidad de Madrid
PCM9	Población de 16 y más años de nacionalidad extranjera por los principales países <sup>(*)</sup> . Comunidad de Madrid
PCM10	Activos de nacionalidad extranjera por los principales países <sup>(*)</sup> . Comunidad de Madrid

#### España

PESP1	Población de 16 y más años por nacionalidad. España
PESP2	Activos por nacionalidad. España
PESP3	Ocupados por nacionalidad. España
PESP4	Parados por nacionalidad. España
PESP5	Población de 16 y más años de nacionalidad extranjera por nacionalidad agregada. España
PESP6	Activos de nacionalidad extranjera por nacionalidad agregada. España
PESP7	Ocupados de nacionalidad extranjera por nacionalidad agregada. España.
PESP8	Parados de nacionalidad extranjera por nacionalidad agregada. España.

### Tasas

#### Comunidad de Madrid

TCM1	Tasas de actividad, ocupación y paro por nacionalidad. Comunidad de Madrid
TCM2	Tasa de actividad en la población extranjera por nacionalidad agregada. Comunidad de Madrid
TCM3	Tasa de ocupación en la población extranjera por nacionalidad agregada. Comunidad de Madrid.
TCM4	Tasa de paro en la población extranjera por nacionalidad agregada. Comunidad de Madrid.
TCM5	Tasa de actividad en la población extranjera por los principales países <sup>(*)</sup> . Comunidad de Madrid.

#### España

TESP1	Tasas de actividad, ocupación y paro por nacionalidad. España
TESP2	Tasa de actividad en población extranjera por nacionalidad agregada. España
TESP3	Tasa de ocupación en la población extranjera por nacionalidad agregada. España
TESP4	Tasa de paro de la población extranjera por nacionalidad agregada. España

### Series

#### Comunidad de Madrid

SCM1	Tasa de actividad por trimestre según nacionalidad. Comunidad de Madrid
SCM2	Tasa de paro por trimestre según nacionalidad. Comunidad de Madrid

#### España

SESP1	Tasa de actividad por trimestre según nacionalidad. España
SESP2	Tasa de paro por trimestre según nacionalidad. España

(\*) Países con mayor aportación de población a la Comunidad de Madrid

## Boletín EPA. Población extranjera. Primer Trimestre 2020

---

### Población de 16 y más años por nacionalidad. Comunidad de Madrid

Miles de personas

	1er.Trimestre 2019	4º.Trimestre 2019	1er.Trimestre 2020	Diferencia intertrimestral	Diferencia interanual
Total	5.475,71	5.563,30	5.591,23	27,9	115,5
Española	4.805,90	4.848,05	4.858,92	10,9	53,0
Extranjera	669,81	715,25	732,31	17,1	62,5

Fuente: Instituto de Estadística de la Comunidad de Madrid

## Boletín EPA. Población extranjera. Primer Trimestre 2020

---

### Activos por nacionalidad. Comunidad de Madrid

Miles de personas

	1er.Trimestre 2019	4º.Trimestre 2019	1er.Trimestre 2020	Diferencia intertrimestral	Diferencia interanual
Total	3.433,90	3.526,86	3.519,97	-6,9	86,1
Española	2.897,62	2.957,38	2.953,81	-3,6	56,2
Extranjera	536,28	569,49	566,16	-3,3	29,9

---

Fuente: Instituto de Estadística de la Comunidad de Madrid

## Boletín EPA. Población extranjera. Primer Trimestre 2020

---

### Ocupados por nacionalidad. Comunidad de Madrid

Miles de personas

	1er.Trimestre 2019	4º.Trimestre 2019	1er.Trimestre 2020	Diferencia intertrimestral	Diferencia interanual
Total	3.032,01	3.174,53	3.147,00	-27,5	115,0
Española	2.581,87	2.695,91	2.673,10	-22,8	91,2
Extranjera	450,15	478,62	473,90	-4,7	23,8

---

Fuente: Instituto de Estadística de la Comunidad de Madrid

## Boletín EPA. Población extranjera. Primer Trimestre 2020

---

### Parados por nacionalidad. Comunidad de Madrid

Miles de personas

	1er.Trimestre 2019	4º.Trimestre 2019	1er.Trimestre 2020	Diferencia intertrimestral	Diferencia interanual
Total	401,89	352,33	372,96	20,6	-28,9
Española	315,76	261,46	280,71	19,2	-35,0
Extranjera	86,13	90,87	92,25	1,4	6,1

Fuente: Instituto de Estadística de la Comunidad de Madrid

## Boletín EPA. Población extranjera. Primer Trimestre 2020

### Población de 16 y más años de nacionalidad extranjera por nacionalidad agregada Comunidad de Madrid

Miles de personas

	1er.Trimestre 2019	4º.Trimestre 2019	1er.Trimestre 2020	Diferencia intertrimestral	Diferencia interanual
Total	669,81	715,25	732,31	17,1	62,5
UE-15	71,73	70,54	78,76	8,2	7,0
UE-25 ( menos UE-15)	15,26	26,25	21,17	-5,1	5,9
UE-27 ( menos UE-25)	183,76	156,83	165,86	9,0	-17,9
Resto de Europa	38,33	44,14	42,62	-1,5	4,3
Magreb	40,44	51,18	64,20	13,0	23,8
Resto de África	16,76	19,20	14,28	-4,9	-2,5
Sudamérica	183,68	213,70	215,48	1,8	31,8
Resto de América	65,63	82,76	85,40	2,6	19,8
Asia	54,23	50,64	44,55	-6,1	-9,7

Fuente: Instituto de Estadística de la Comunidad de Madrid

## Boletín EPA. Población extranjera. Primer Trimestre 2020

### Activos de nacionalidad extranjera por nacionalidad agregada. Comunidad de Madrid

Miles de personas

	1er.Trimestre 2019	4º.Trimestre 2019	1er.Trimestre 2020	Diferencia intertrimestral	Diferencia interanual
Total	536,28	569,49	566,16	-3,3	29,9
UE-15	57,88	54,84	60,48	5,6	2,6
UE-25 ( menos UE-15)	13,71	20,70	16,93	-3,8	3,2
UE-27 ( menos UE-25)	155,19	125,24	129,77	4,5	-25,4
Resto de Europa	29,65	39,50	34,78	-4,7	5,1
Magreb	27,15	34,57	44,75	10,2	17,6
Resto de África	11,64	13,63	12,87	-0,8	1,2
Sudamérica	145,48	172,12	169,12	-3,0	23,6
Resto de América	52,16	67,47	64,39	-3,1	12,2
Asia	43,43	41,41	33,06	-8,4	-10,4

Fuente: Instituto de Estadística de la Comunidad de Madrid



## Boletín EPA. Población extranjera. Primer Trimestre 2020

### Ocupados de nacionalidad extranjera por nacionalidad agregada. Comunidad de Madrid

Miles de personas

	1er.Trimestre 2019	4º.Trimestre 2019	1er.Trimestre 2020	Diferencia intertrimestral	Diferencia interanual
Total	450,15	478,62	473,90	566,16	23,8
UE-15	47,60	49,68	53,87	60,48	6,3
UE-25 ( menos UE-15)	11,48	19,08	16,02	16,93	4,5
UE-27 ( menos UE-25)	135,22	108,36	108,93	129,77	-26,3
Resto de Europa	26,97	32,61	30,00	-2,6	3,0
Magreb	18,08	20,50	29,20	8,7	11,1
Resto de África	7,81	8,62	7,88	-0,7	0,1
Sudamérica	119,97	143,70	136,56	-7,1	16,6
Resto de América	41,91	58,04	59,14	1,1	17,2
Asia	41,12	38,03	32,31	-5,7	-8,8

Fuente: Instituto de Estadística de la Comunidad de Madrid

## Boletín EPA. Población extranjera. Primer Trimestre 2020

### Parados de nacionalidad extranjera por nacionalidad agregada. Comunidad de Madrid

Miles de personas

	1er.Trimestre 2019	4º.Trimestre 2019	1er.Trimestre 2020	Diferencia intertrimestral	Diferencia interanual
Total	86,13	90,87	92,25	1,4	6,1
UE-15	10,28	5,16	6,61	1,5	-3,7
UE-25 ( menos UE-15)	2,23	1,62	0,91	-0,7	-1,3
UE-27 ( menos UE-25)	19,97	16,88	20,84	4,0	0,9
Resto de Europa	2,68	6,89	4,79	-2,1	2,1
Magreb	9,07	14,07	15,55	1,5	6,5
Resto de África	3,83	5,02	5,00	0,0	1,2
Sudamérica	25,51	28,42	32,56	4,1	7,1
Resto de América	10,25	9,43	5,25	-4,2	-5,0
Asia	2,32	3,38	0,75	-2,6	-1,6

Fuente: Instituto de Estadística de la Comunidad de Madrid

## Boletín EPA. Población extranjera. Primer Trimestre 2020

### Población de 16 y más años de nacionalidad extranjera por los principales países<sup>(1)</sup> Comunidad de Madrid

Miles de personas

	1er.Trimestre 2019	4º.Trimestre 2019	1er.Trimestre 2020	Diferencia intertrimestral	Diferencia interanual
Total	669,81	715,25	732,31	17,1	62,5
Rumanía	163,83	130,23	143,60	13,4	-20,2
Marruecos	38,90	47,72	61,01	13,3	22,1
Venezuela	30,58	43,81	53,86	10,1	23,3
Ecuador	31,85	48,16	46,69	-1,5	14,8
Colombia	29,46	35,67	41,49	5,8	12,0
República Dominicana	21,72	34,72	33,01	-1,7	11,3
Perú	26,32	34,40	27,62	-6,8	1,3
China, incluyendo Hong-Kong y Macao	31,74	33,83	25,39	-8,4	-6,3
Ucrania	22,88	35,23	25,30	-9,9	2,4
Italia	18,96	21,93	24,23	2,3	5,3

(1) Países con mayor aportación de población a la Comunidad de Madrid

Fuente: Instituto de Estadística de la Comunidad de Madrid

## Boletín EPA. Población extranjera. Primer Trimestre 2020

### Activos de nacionalidad extranjera por los principales países<sup>(1)</sup>. Comunidad de Madrid

Miles de personas

	1er.Trimestre 2019	4º.Trimestre 2019	1er.Trimestre 2020	Diferencia intertrimestral	Diferencia interanual
Total	536,28	569,49	566,16	-3,3	29,9
Rumanía	141,32	109,33	119,95	10,6	-21,4
Marruecos	26,38	31,10	41,56	10,5	15,2
Venezuela	19,26	30,64	40,13	9,5	20,9
Ecuador	30,38	41,77	38,51	-3,3	8,1
Colombia	23,87	31,34	34,10	2,8	10,2
República Dominicana	16,51	26,18	22,21	-4,0	5,7
Perú	21,87	26,11	17,39	-8,7	-4,5
China, incluyendo Hong-Kong y Macao	24,93	27,95	19,88	-8,1	-5,0
Ucrania	16,48	31,44	20,79	-10,6	4,3
Italia	17,41	18,74	19,23	0,5	1,8

(1) Países con mayor aportación de población a la Comunidad de Madrid

## Boletín EPA. Población extranjera. Primer Trimestre 2020

---

### Población de 16 y más años por nacionalidad. España

Miles de personas

	1er.Trimestre 2019	4º.Trimestre 2019	1er.Trimestre 2020	Diferencia intertrimestral	Diferencia interanual
Total	39.114,72	39.427,22	39.520,08	92,9	405,4
Española	35.007,51	35.093,56	35.106,64	13,1	99,1
Extranjera	4.107,20	4.333,66	4.413,44	79,8	306,2

Fuente: Instituto de Estadística de la Comunidad de Madrid

## Boletín EPA. Población extranjera. Primer Trimestre 2020

---

### Activos por nacionalidad. España

Miles de personas

	1er.Trimestre 2019	4º.Trimestre 2019	1er.Trimestre 2020	Diferencia intertrimestral	Diferencia interanual
Total	22.825,35	23.158,81	22.994,23	-164,6	168,9
Española	19.906,56	20.072,86	19.906,29	-166,6	-0,3
Extranjera	2.918,79	3.085,95	3.087,94	2,0	169,1

---

Fuente: Instituto de Estadística de la Comunidad de Madrid

## Boletín EPA. Población extranjera. Primer Trimestre 2020

---

### Ocupados por nacionalidad. España

Miles de personas

	1er.Trimestre 2019	4º.Trimestre 2019	1er.Trimestre 2020	Diferencia intertrimestral	Diferencia interanual
Total	19.471,13	19.966,88	19.681,26	-285,6	210,1
Española	17.161,15	17.497,63	17.249,03	-248,6	87,9
Extranjera	2.309,98	2.469,26	2.432,23	-37,0	122,3

---

Fuente: Instituto de Estadística de la Comunidad de Madrid

## Boletín EPA. Población extranjera. Primer Trimestre 2020

---

### Parados por nacionalidad. España

Miles de personas

	1er.Trimestre 2019	4º.Trimestre 2019	1er.Trimestre 2020	Diferencia intertrimestral	Diferencia interanual
Total	3.354,22	3.191,93	3.312,96	121,0	-41,3
Española	2.745,41	2.575,23	2.657,25	82,0	-88,2
Extranjera	608,82	616,70	655,71	39,0	46,9

Fuente: Instituto de Estadística de la Comunidad de Madrid



## Boletín EPA. Población extranjera. Primer Trimestre 2020

### Población de 16 y más años de nacionalidad extranjera por nacionalidad agregada. España

Miles de personas

	1er.Trimestre 2019	4º.Trimestre 2019	1er.Trimestre 2020	Diferencia intertrimestral	Diferencia interanual
Total	4.107,20	4.333,66	4.413,44	79,8	306,2
UE-15	694,65	777,87	761,02	-16,9	66,4
UE-25 ( menos UE-15)	85,82	104,32	99,69	-4,6	13,9
UE-27 ( menos UE-25)	790,07	743,40	776,97	33,6	-13,1
Resto de Europa	233,98	268,55	254,48	-14,1	20,5
África	790,45	874,69	856,46	-18,2	66,0
Sudamérica	905,50	966,36	1.036,10	69,7	130,6
Resto de América	269,55	303,61	321,64	18,0	52,1
Asia	334,12	289,57	302,75	13,2	-31,4
Oceanía	1,66	2,27	1,40	-0,9	-0,3
Apatridas	1,40	3,01	2,93	-0,1	1,5

Fuente: Instituto de Estadística de la Comunidad de Madrid

## Boletín EPA. Población extranjera. Primer Trimestre 2020

### Activos de nacionalidad extranjera por nacionalidad agregada. España

Miles de personas

	1er.Trimestre 2019	4º.Trimestre 2019	1er.Trimestre 2020	Diferencia intertrimestral	Diferencia interanual
Total	2.918,79	3.085,95	3.087,94	2,0	169,1
UE-15	411,36	454,07	442,21	-11,9	30,8
UE-25 ( menos UE-15)	68,07	87,18	86,13	-1,1	18,1
UE-27 ( menos UE-25)	626,20	596,65	602,50	5,8	-23,7
Resto de Europa	162,14	198,07	173,98	-24,1	11,8
África	513,73	572,46	548,39	-24,1	34,7
Sudamérica	684,41	745,20	777,45	32,2	93,0
Resto de América	213,82	225,42	240,56	15,1	26,7
Asia	237,65	202,32	213,54	11,2	-24,1
Oceanía	0,75	1,76	1,40	-0,4	0,6
Apatridas	0,67	2,81	1,78	-1,0	1,1

Fuente: Instituto de Estadística de la Comunidad de Madrid

## Boletín EPA. Población extranjera. Primer Trimestre 2020

### Ocupados de nacionalidad extranjera por nacionalidad agregada. España

Miles de personas

	1er.Trimestre 2019	4º.Trimestre 2019	1er.Trimestre 2020	Diferencia intertrimestral	Diferencia interanual
Total	2.309,98	2.469,26	2.432,23	-37,0	122,3
UE-15	351,21	402,17	395,37	-6,8	44,2
UE-25 ( menos UE-15)	58,17	80,65	75,84	-4,8	17,7
UE-27 ( menos UE-25)	515,54	481,02	473,29	-7,7	-42,2
Resto de Europa	133,52	157,22	136,93	-20,3	3,4
África	335,30	395,71	376,30	-19,4	41,0
Sudamérica	538,89	579,47	579,97	0,5	41,1
Resto de América	164,63	183,43	197,09	13,7	32,5
Asia	211,97	186,43	194,61	8,2	-17,4
Oceanía	0,75	1,64	1,27	-0,4	0,5
Apatridas	0,00	1,51	1,56	0,1	1,6

Fuente: Instituto de Estadística de la Comunidad de Madrid

## Boletín EPA. Población extranjera. Primer Trimestre 2020

### Parados de nacionalidad extranjera por nacionalidad agregada. España

Miles de personas

	1er.Trimestre 2019	4º.Trimestre 2019	1er.Trimestre 2020	Diferencia intertrimestral	Diferencia interanual
Total	608,82	616,70	655,71	39,0	46,9
UE-15	60,15	51,91	46,84	-5,1	-13,3
UE-25 ( menos UE-15)	9,90	6,54	10,29	3,8	0,4
UE-27 ( menos UE-25)	110,66	115,63	129,21	13,6	18,6
Resto de Europa	28,62	40,84	37,06	-3,8	8,4
África	178,43	176,75	172,09	-4,7	-6,3
Sudamérica	145,52	165,73	197,48	31,7	52,0
Resto de América	49,19	41,99	43,47	1,5	-5,7
Asia	20,64	12,97	16,39	3,4	-4,3
Oceania	0,00	0,12	0,13	0,0	0,1
Apatridas	0,67	1,30	0,21	-1,1	-0,5

Fuente: Instituto de Estadística de la Comunidad de Madrid

## Boletín EPA. Población extranjera. Primer Trimestre 2020

### Tasas de actividad, ocupación y paro por nacionalidad. Comunidad de Madrid

Porcentaje

	1er.Trimestre 2018	4º.Trimestre 2019	1er.Trimestre 2020	Diferencia intertrimestral	Diferencia interanual
<b>Tasa de actividad</b>					
Total	62,71	63,40	62,96	-0,44	0,24
Española	60,29	61,00	60,79	-0,21	0,50
Extranjera	80,06	79,62	77,31	-2,31	-2,75
<b>Tasa de ocupación</b>					
Total	55,37	57,06	56,28	-0,78	0,91
Española	53,72	55,61	55,01	-0,59	1,29
Extranjera	67,21	66,92	64,71	-2,20	-2,49
<b>Tasa de paro</b>					
Total	11,70	9,99	10,60	0,61	-1,11
Española	10,90	8,84	9,50	0,66	-1,39
Extranjera	16,06	15,96	16,29	0,34	0,23

Fuente: Instituto de Estadística de la Comunidad de Madrid

## Boletín EPA. Población extranjera. Primer Trimestre 2020

### Tasa de actividad en la población extranjera por nacionalidad agregada. Comunidad de Madrid

Porcentaje

	1er.Trimestre 2019	4º.Trimestre 2019	1er.Trimestre 2020	Diferencia intertrimestral	Diferencia interanual
Total	80,06	79,62	77,31	-2,31	-2,75
UE-15	80,70	77,74	76,79	-0,95	-3,91
UE-25 ( menos UE-15)	89,86	78,86	79,97	1,12	-9,89
UE-27 ( menos UE-25)	84,45	79,85	78,25	-1,61	-6,20
Resto de Europa	77,34	89,49	81,61	-7,87	4,27
Magreb	67,13	67,54	69,70	2,17	2,57
Resto de África	69,41	71,02	90,16	19,15	20,75
Sudamérica	79,20	80,54	78,49	-2,06	-0,72
Resto de América	79,48	81,53	75,39	-6,13	-4,09
Asia	80,09	81,78	74,21	-7,57	-5,88

Fuente: Instituto de Estadística de la Comunidad de Madrid

## Boletín EPA. Población extranjera. Primer Trimestre 2020

### Tasa de ocupación en la población extranjera por nacionalidad agregada. Comunidad de Madrid

Porcentaje

	1er.Trimestre 2019	4º.Trimestre 2019	1er.Trimestre 2020	Diferencia intertrimestral	Diferencia interanual
Total	67,21	66,92	64,71	-2,20	-2,49
UE-15	66,36	70,43	68,40	-2,03	2,03
UE-25 ( menos UE-15)	75,24	72,67	75,69	3,03	0,45
UE-27 ( menos UE-25)	73,58	69,09	65,68	-3,41	-7,90
Resto de Europa	70,36	73,88	70,38	-3,50	0,03
Magreb	44,70	40,05	45,48	5,43	0,78
Resto de África	46,56	44,89	55,18	10,28	8,61
Sudamérica	65,32	67,24	63,37	-3,87	-1,94
Resto de América	63,86	70,13	69,25	-0,88	5,39
Asia	75,82	75,10	72,53	-2,57	-3,29

Fuente: Instituto de Estadística de la Comunidad de Madrid

## Boletín EPA. Población extranjera. Primer Trimestre 2020

### Tasa de paro en la población extranjera por nacionalidad agregada. Comunidad de Madrid

Porcentaje

	1er.Trimestre 2019	4º.Trimestre 2019	1er.Trimestre 2020	Diferencia intertrimestral	Diferencia interanual
Total	16,06	15,96	16,29	0,34	0,23
UE-15	17,76	9,40	10,93	1,52	-6,83
UE-25 ( menos UE-15)	16,27	7,85	5,35	-2,50	-10,92
UE-27 ( menos UE-25)	12,87	13,48	16,06	2,58	3,19
Resto de Europa	9,03	17,44	13,76	-3,68	4,73
Magreb	33,41	40,70	34,75	-5,94	1,34
Resto de África	32,92	36,79	38,81	2,02	5,89
Sudamérica	17,53	16,51	19,25	2,74	1,72
Resto de América	19,65	13,98	8,15	-5,83	-11,50
Asia	5,34	8,17	2,27	-5,90	-3,07

Fuente: Instituto de Estadística de la Comunidad de Madrid



## Boletín EPA. Población extranjera. Primer Trimestre 2020

### Tasa de actividad en la población extranjera por los principales países<sup>(1)</sup>

#### Comunidad de Madrid

Porcentaje

	1er.Trimestre 2019	4º.Trimestre 2019	1er.Trimestre 2020	Diferencia intertrimestral	Diferencia interanual
Total	80,06	79,62	77,31	-2,31	-2,75
Rumanía	86,26	83,95	83,53	-0,42	-2,72
Marruecos	67,81	65,18	68,12	2,94	0,31
Venezuela	62,98	69,94	74,50	4,56	11,52
Ecuador	95,40	86,73	82,48	-4,25	-12,92
Colombia	81,01	87,87	82,20	-5,66	1,19
República Dominicana	76,02	75,40	67,28	-8,13	-8,74
Perú	83,08	75,90	62,97	-12,92	-20,11
China, incluyendo Hong-Kong y Macao	78,55	82,64	78,30	-4,34	-0,25
Ucrania	76,20	89,25	82,19	-7,06	5,99
Italia	91,85	85,47	79,34	-6,13	-12,51

(1) Países con mayor aportación de población a la Comunidad de Madrid

Fuente: Instituto de Estadística de la Comunidad de Madrid

## Boletín EPA. Población extranjera. Primer Trimestre 2020

### Tasas de actividad, ocupación y paro por nacionalidad. España

Porcentaje

	1er. Trimestre 2019	4º. Trimestre 2019	1er. Trimestre 2020	Diferencia intertrimestral	Diferencia interanual
<b>Tasa de actividad</b>					
Total	58,35	58,74	58,18	-0,55	-0,17
Española	56,86	57,20	56,70	-0,50	-0,16
Extranjera	71,07	71,21	69,97	-1,24	-1,10
<b>Tasa de ocupación</b>					
Total	49,78	50,64	49,80	-0,84	0,02
Española	49,02	49,86	49,13	-0,73	0,11
Extranjera	56,24	56,98	55,11	-1,87	-1,13
<b>Tasa de paro</b>					
Total	14,70	13,78	14,41	0,63	-0,29
Española	13,79	12,83	13,35	0,52	-0,44
Extranjera	20,86	19,98	21,23	1,25	0,38

Fuente: Instituto de Estadística de la Comunidad de Madrid

## Boletín EPA. Población extranjera. Primer Trimestre 2020

### Tasa de actividad en población extranjera por nacionalidad agregada. España

Porcentaje

	1er.Trimestre 2019	4º.Trimestre 2019	1er.Trimestre 2020	Diferencia intertrimestral	Diferencia interanual
Total	71,07	71,21	69,97	-1,24	-1,10
UE-15	59,22	58,37	58,11	-0,27	-1,11
UE-25 ( menos UE-15)	79,32	83,57	86,40	2,83	7,08
UE-27 ( menos UE-25)	79,26	80,26	77,54	-2,72	-1,71
Resto de Europa	69,30	73,76	68,37	-5,39	-0,93
África	64,99	65,45	64,03	-1,42	-0,96
Sudamérica	75,58	77,11	75,04	-2,08	-0,55
Resto de América	79,32	74,25	74,79	0,54	-4,53
Asia	71,13	69,87	70,53	0,66	-0,59
Oceanía	45,21	77,55	100,00	22,45	54,79

Fuente: Instituto de Estadística de la Comunidad de Madrid

## Boletín EPA. Población extranjera. Primer Trimestre 2020

### Tasa de ocupación en la población extranjera por nacionalidad agregada. España

Porcentaje

	1er.Trimestre 2019	4º.Trimestre 2019	1er.Trimestre 2020	Diferencia intertrimestral	Diferencia interanual
Total	56,24	56,98	55,11	-1,87	-1,13
UE-15	50,56	51,70	51,95	0,25	1,39
UE-25 ( menos UE-15)	67,78	77,30	76,08	-1,22	8,30
UE-27 ( menos UE-25)	65,25	64,71	60,92	-3,79	-4,34
Resto de Europa	57,06	58,55	53,81	-4,74	-3,26
África	42,42	45,24	43,94	-1,30	1,52
Sudamérica	59,51	59,96	55,98	-3,99	-3,54
Resto de América	61,07	60,42	61,28	0,86	0,20
Asia	63,44	64,38	64,28	-0,10	0,84
Oceanía	45,21	72,41	90,76	18,35	45,56

Fuente: Instituto de Estadística de la Comunidad de Madrid

## Boletín EPA. Población extranjera. Primer Trimestre 2020

### Tasa de paro de la población extranjera por nacionalidad agregada. España

Porcentaje

	1er.Trimestre 2019	4º.Trimestre 2019	1er.Trimestre 2020	Diferencia intertrimestral	Diferencia interanual
Total	20,86	19,98	21,23	1,25	0,38
UE-15	14,62	11,43	10,59	-0,84	-4,03
UE-25 ( menos UE-15)	14,55	7,50	11,95	4,45	-2,60
UE-27 ( menos UE-25)	17,67	19,38	21,45	2,07	3,77
Resto de Europa	17,65	20,62	21,30	0,68	3,65
África	34,73	30,88	31,38	0,51	-3,35
Sudamérica	21,26	22,24	25,40	3,16	4,14
Resto de América	23,01	18,63	18,07	-0,56	-4,93
Asia	8,68	6,41	7,67	1,26	-1,01

Fuente: Instituto de Estadística de la Comunidad de Madrid

## Boletín EPA. Población extranjera. Primer Trimestre 2020

### Tasa de actividad por trimestre según nacionalidad. Comunidad de Madrid

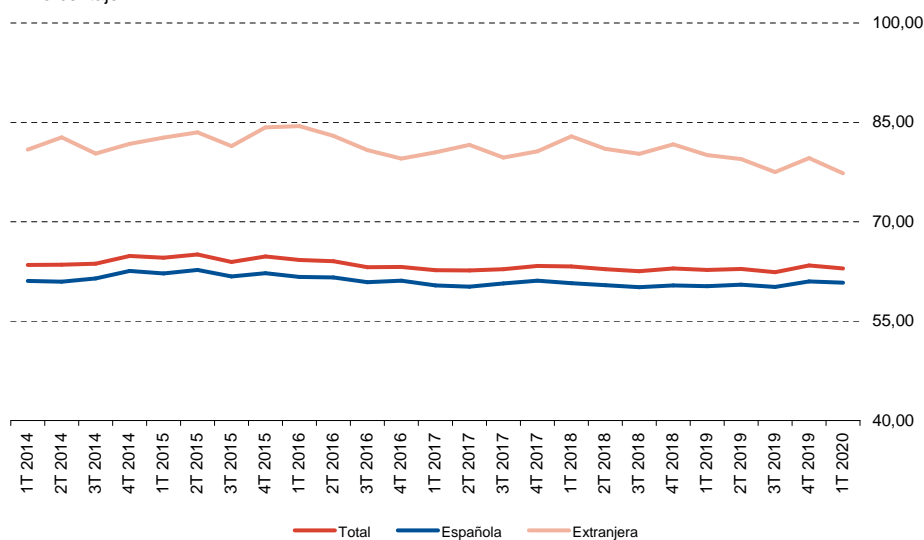
Porcentaje

	Total	Española	Extranjera
1T 2014	63,47	61,08	80,91
2T 2014	63,50	60,94	82,72
3T 2014	63,65	61,46	80,29
4T 2014	64,82	62,58	81,77
1T 2015	64,56	62,21	82,69
2T 2015	65,06	62,72	83,51
3T 2015	63,93	61,75	81,43
4T 2015	64,75	62,25	84,23
1T 2016	64,24	61,66	84,42
2T 2016	64,03	61,60	82,97
3T 2016	63,15	60,89	80,80
4T 2016	63,18	61,10	79,53
1T 2017	62,67	60,39	80,46
2T 2017	62,64	60,20	81,61
3T 2017	62,85	60,68	79,70
4T 2017	63,32	61,10	80,63
1T 2018	63,27	60,72	82,90
2T 2018	62,84	60,44	81,02
3T 2018	62,53	60,14	80,25
4T 2018	62,94	60,38	81,70
1T 2019	62,71	60,29	80,06
2T 2019	62,86	60,51	79,45
3T 2019	62,37	60,18	77,51
4T 2019	63,40	61,00	79,62
1T 2020	62,96	60,79	77,31

Fuente: Instituto de Estadística de la Comunidad de Madrid

### Tasa de actividad por trimestre según nacionalidad

Porcentaje



Fuente: Instituto de Estadística de la Comunidad de Madrid

## Boletín EPA. Población extranjera. Primer Trimestre 2020

### Tasa de paro por trimestre según nacionalidad. Comunidad de Madrid

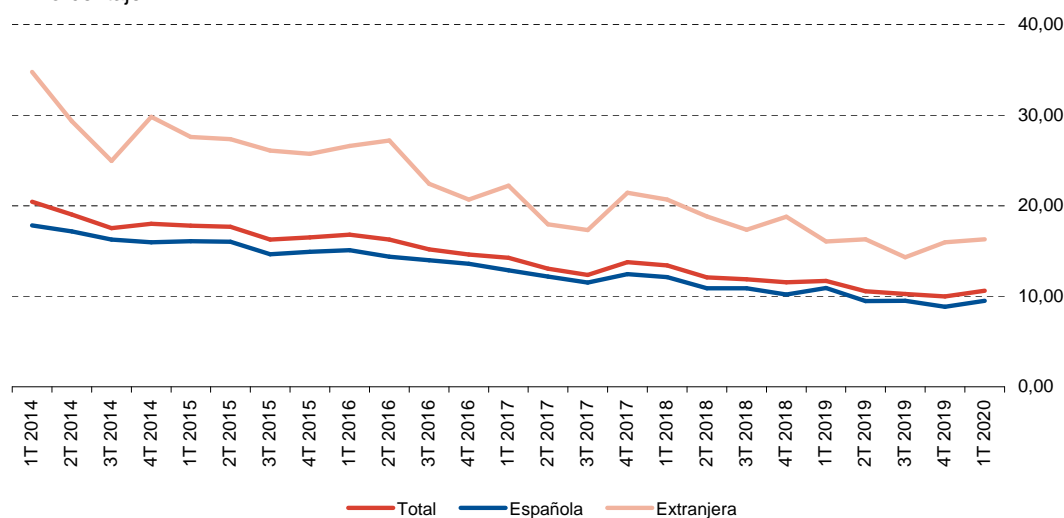
Porcentaje

	Total	Española	Extranjera
1T 2014	20,45	17,83	34,77
2T 2014	19,03	17,17	29,34
3T 2014	17,53	16,25	24,95
4T 2014	18,00	15,97	29,80
1T 2015	17,79	16,09	27,60
2T 2015	17,66	16,03	27,36
3T 2015	16,27	14,65	26,08
4T 2015	16,51	14,91	25,71
1T 2016	16,81	15,10	26,60
2T 2016	16,25	14,36	27,21
3T 2016	15,19	13,96	22,42
4T 2016	14,60	13,59	20,69
1T 2017	14,23	12,87	22,21
2T 2017	13,04	12,18	17,95
3T 2017	12,35	11,52	17,31
4T 2017	13,75	12,45	21,43
1T 2018	13,40	12,10	20,69
2T 2018	12,08	10,88	18,82
3T 2018	11,86	10,87	17,35
4T 2018	11,54	10,20	18,78
1T 2019	11,70	10,90	16,06
2T 2019	10,54	9,48	16,29
3T 2019	10,26	9,51	14,30
4T 2019	9,99	8,84	15,96
1T 2020	10,60	9,50	16,29

Fuente: Instituto de Estadística de la Comunidad de Madrid

### Tasa de paro por trimestre según nacionalidad

Porcentaje



Fuente: Instituto de Estadística de la Comunidad de Madrid

## Boletín EPA. Población extranjera. Primer Trimestre 2020

### Tasa de actividad por trimestre según nacionalidad. España

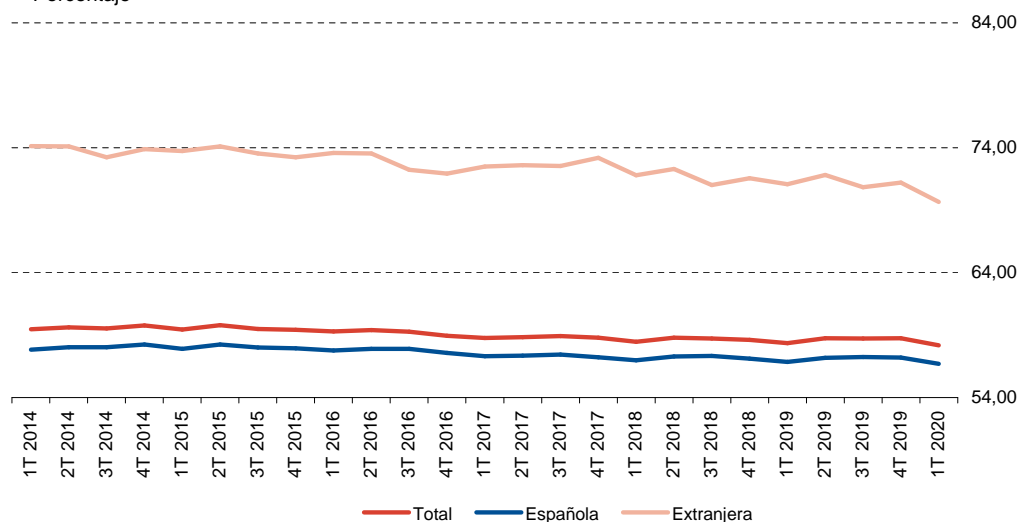
Porcentaje

	Total	Española	Extranjera
1T 2014	59,46	57,84	74,13
2T 2014	59,63	58,04	74,10
3T 2014	59,53	58,02	73,24
4T 2014	59,77	58,24	73,89
1T 2015	59,45	57,91	73,74
2T 2015	59,79	58,25	74,10
3T 2015	59,50	58,00	73,55
4T 2015	59,43	57,95	73,24
1T 2016	59,29	57,76	73,58
2T 2016	59,41	57,90	73,54
3T 2016	59,28	57,90	72,23
4T 2016	58,95	57,57	71,94
1T 2017	58,78	57,32	72,50
2T 2017	58,84	57,36	72,60
3T 2017	58,92	57,45	72,53
4T 2017	58,80	57,23	73,19
1T 2018	58,46	56,99	71,81
2T 2018	58,80	57,29	72,30
3T 2018	58,73	57,34	71,02
4T 2018	58,61	57,12	71,55
1T 2019	58,35	56,86	71,07
2T 2019	58,74	57,18	71,83
3T 2019	58,72	57,25	70,84
4T 2019	58,74	57,20	71,21
1T 2020	58,18	56,70	69,67

Fuente: Instituto de Estadística de la Comunidad de Madrid

### Tasa de actividad por trimestre según nacionalidad

Porcentaje



Fuente: Instituto de Estadística de la Comunidad de Madrid



## Boletín EPA. Población extranjera. Primer Trimestre 2020

### Tasa de paro por trimestre según nacionalidad. España

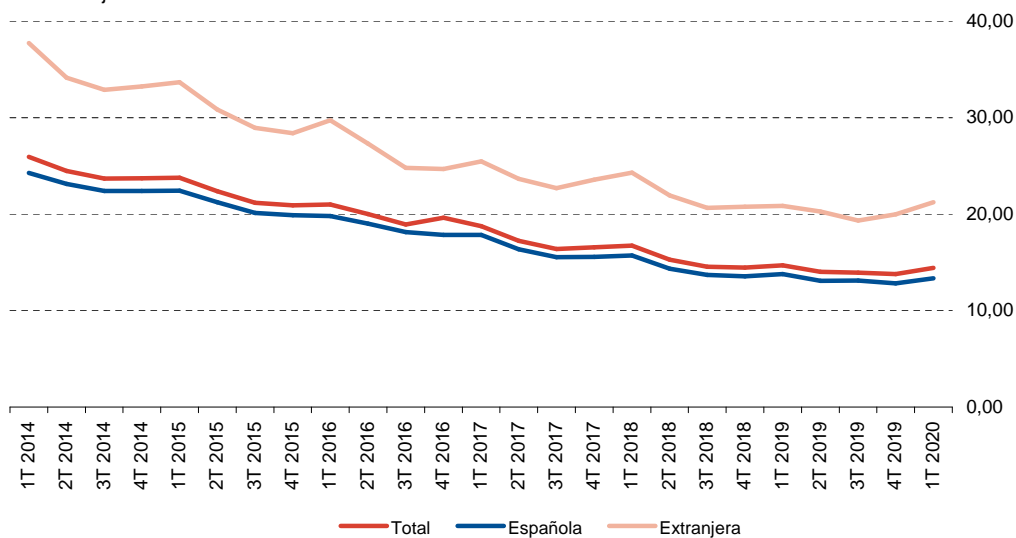
Porcentaje

	Total	Española	Extranjera
1T 2014	25,93	24,25	37,72
2T 2014	24,47	23,11	34,14
3T 2014	23,67	22,40	32,87
4T 2014	23,70	22,39	33,22
1T 2015	23,78	22,42	33,65
2T 2015	22,37	21,22	30,84
3T 2015	21,18	20,13	28,94
4T 2015	20,90	19,89	28,38
1T 2016	21,00	19,81	29,72
2T 2016	20,00	19,01	27,31
3T 2016	18,91	18,13	24,78
4T 2016	19,63	17,83	24,66
1T 2017	18,75	17,85	25,46
2T 2017	17,22	16,35	23,65
3T 2017	16,38	15,52	22,70
4T 2017	16,55	15,57	23,57
1T 2018	16,74	15,70	24,28
2T 2018	15,28	14,35	21,92
3T 2018	14,55	13,70	20,64
4T 2018	14,45	13,54	20,77
1T 2019	14,70	13,79	20,86
2T 2019	14,02	13,09	20,26
3T 2019	13,92	13,11	19,34
4T 2019	13,78	12,83	19,98
1T 2020	14,41	13,35	21,23

Fuente: Instituto de Estadística de la Comunidad de Madrid

### Tasa de paro por trimestre según nacionalidad

Porcentaje



Fuente: Instituto de Estadística de la Comunidad de Madrid



**Comunidad  
de Madrid**

Dirección General de Estadística  
VICEPRESIDENCIA,  
CONSEJERÍA DE DEPORTES,  
TRANSPARENCIA Y  
PORTAVOCÍA DEL GOBIERNO