

**Boletín de Población Activa**  
**Población Extranjera**  
□ **Cuarto Trimestre de 2013**

## Índice

### Datos poblacionales

#### Comunidad de Madrid

PCM1	Población de 16 y más años por nacionalidad. Comunidad de Madrid
PCM2	Activos por nacionalidad. Comunidad de Madrid
PCM3	Ocupados por nacionalidad. Comunidad de Madrid
PCM4	Parados por nacionalidad. Comunidad de Madrid
PCM5	Población de 16 y más años de nacionalidad extranjera por nacionalidad agregada. Comunidad de Madrid
PCM6	Activos de nacionalidad extranjera por nacionalidad agregada. Comunidad de Madrid
PCM7	Ocupados de nacionalidad extranjera por nacionalidad agregada. Comunidad de Madrid
PCM8	Parados de nacionalidad extranjera por nacionalidad agregada. Comunidad de Madrid
PCM9	Población de 16 y más años de nacionalidad extranjera por los principales países <sup>(1)</sup> . Comunidad de Madrid
PCM10	Activos de nacionalidad extranjera por los principales países <sup>(1)</sup> . Comunidad de Madrid

#### España

PESP1	Población de 16 y más años por nacionalidad. España
PESP2	Activos por nacionalidad. España
PESP3	Ocupados por nacionalidad. España
PESP4	Parados por nacionalidad. España
PESP5	Población de 16 y más años de nacionalidad extranjera por nacionalidad agregada. España
PESP6	Activos de nacionalidad extranjera por nacionalidad agregada. España
PESP7	Ocupados de nacionalidad extranjera por nacionalidad agregada. España.
PESP8	Parados de nacionalidad extranjera por nacionalidad agregada. España.

### Tasas

#### Comunidad de Madrid

TCM1	Tasas de actividad, ocupación y paro por nacionalidad. Comunidad de Madrid
TCM2	Tasa de actividad en la población extranjera por nacionalidad agregada. Comunidad de Madrid
TCM3	Tasa de ocupación en la población extranjera por nacionalidad agregada. Comunidad de Madrid.
TCM4	Tasa de paro en la población extranjera por nacionalidad agregada. Comunidad de Madrid.
TCM5	Tasa de actividad en la población extranjera por los principales países <sup>(1)</sup> . Comunidad de Madrid.

#### España

TESP1	Tasas de actividad, ocupación y paro por nacionalidad. España
TESP2	Tasa de actividad en población extranjera por nacionalidad agregada. España
TESP3	Tasa de ocupación en la población extranjera por nacionalidad agregada. España
TESP4	Tasa de paro de la población extranjera por nacionalidad agregada. España

### Series

#### Comunidad de Madrid

SCM1	Tasa de actividad por trimestre según nacionalidad. Comunidad de Madrid
SCM2	Tasa de paro por trimestre según nacionalidad. Comunidad de Madrid

#### España

SESP1	Tasa de actividad por trimestre según nacionalidad. España
SESP2	Tasa de paro por trimestre según nacionalidad. España

(1) Países con mayor aportación de población a la Comunidad de Madrid

## Boletín EPA. Población extranjera. Cuarto Trimestre 2013

---

### Población de 16 y más años por nacionalidad. Comunidad de Madrid

Miles de personas

	4º.Trimestre 2012	3er.Trimestre 2013	4º.Trimestre 2013	Diferencia intertrimestral	Diferencia interanual
Total	5.247,61	5.199,79	5.234,26	34,5	-13,3
Española	4.443,02	4.449,26	4.486,64	37,4	43,6
Extranjera	804,59	750,53	747,62	-2,9	-57,0

---

Fuente: Instituto de Estadística de la Comunidad de Madrid

## Boletín EPA. Población extranjera. Cuarto Trimestre 2013

---

### Activos por nacionalidad. Comunidad de Madrid

Miles de personas

	4º.Trimestre 2012	3er.Trimestre 2013	4º.Trimestre 2013	Diferencia intertrimestral	Diferencia interanual
Total	3.347,35	3.259,61	3.285,37	25,8	-62,0
Española	2.706,23	2.646,65	2.694,01	47,4	-12,2
Extranjera	641,12	612,96	591,35	-21,6	-49,8

Fuente: Instituto de Estadística de la Comunidad de Madrid

## Boletín EPA. Población extranjera. Cuarto Trimestre 2013

---

### Ocupados por nacionalidad. Comunidad de Madrid

Miles de personas

	4º.Trimestre 2012	3er.Trimestre 2013	4º.Trimestre 2013	Diferencia intertrimestral	Diferencia interanual
Total	2.682,0	2.606,0	2.594,4	-11,6	-87,6
Española	2.255,2	2.182,7	2.196,8	14,1	-58,5
Extranjera	426,8	423,3	397,7	-25,7	-29,1

---

Fuente: Instituto de Estadística de la Comunidad de Madrid

## Boletín EPA. Población extranjera. Cuarto Trimestre 2013

---

### Parados por nacionalidad. Comunidad de Madrid

Miles de personas

	4º.Trimestre 2012	3er.Trimestre 2013	4º.Trimestre 2013	Diferencia intertrimestral	Diferencia interanual
Total	665,3	653,6	690,9	37,4	25,6
Española	451,0	464,0	497,3	33,3	46,2
Extranjera	214,3	189,6	193,7	4,1	-20,6

Fuente: Instituto de Estadística de la Comunidad de Madrid

## Boletín EPA. Población extranjera. Cuarto Trimestre 2013

### Población de 16 y más años de nacionalidad extranjera por nacionalidad agregada Comunidad de Madrid

Miles de personas

	4º.Trimestre 2012	3er.Trimestre 2013	4º.Trimestre 2013	Diferencia intertrimestral	Diferencia interanual
Total	804,6	750,5	747,6	-2,9	-57,0
UE-15	122,6	70,8	68,0	-2,7	-54,6
UE-25 ( menos UE-15)	18,4	20,6	15,2	-5,4	-3,1
UE-27 ( menos UE-25)	115,8	140,5	146,3	5,9	30,5
Resto de Europa	42,8	36,6	38,2	1,6	-4,6
Magreb	85,5	94,0	115,1	21,1	29,6
Resto de África	28,4	23,4	24,8	1,5	-3,5
Sudamérica	294,7	243,9	237,0	-6,9	-57,7
Resto de América	41,4	56,0	51,9	-4,1	10,5
Asia	52,2	63,5	49,5	-14,0	-2,6
Oceania	0,0	1,3	1,4	0,2	1,4
Apátridas	2,8	0,0	0,0	0,0	-2,8

Fuente: Instituto de Estadística de la Comunidad de Madrid

## Boletín EPA. Población extranjera. Cuarto Trimestre 2013

### Activos de nacionalidad extranjera por nacionalidad agregada. Comunidad de Madrid

Miles de personas

	4º.Trimestre 2012	3er.Trimestre 2013	4º.Trimestre 2013	Diferencia intertrimestral	Diferencia interanual
Total	641,1	613,0	591,4	616,7	-49,8
UE-15	90,4	59,7	54,5	70,0	-35,9
UE-25 ( menos UE-15)	16,9	18,3	14,4	23,1	-2,5
UE-27 ( menos UE-25)	99,6	122,4	130,4	109,7	30,8
Resto de Europa	35,2	30,0	24,6	25,5	-10,6
Magreb	58,3	67,3	73,2	52,7	15,0
Resto de África	24,3	17,6	18,7	12,1	-5,6
Sudamérica	245,3	196,6	189,5	218,1	-55,8
Resto de América	33,4	45,4	45,3	-0,1	11,8
Asia	35,0	54,5	39,3	-15,2	4,3
Apátridas	2,8	0,0	0,0	0,0	-2,8

Fuente: Instituto de Estadística de la Comunidad de Madrid



## Boletín EPA. Población extranjera. Cuarto Trimestre 2013

### Ocupados de nacionalidad extranjera por nacionalidad agregada. Comunidad de Madrid

Miles de personas

	4º.Trimestre 2012	3er.Trimestre 2013	4º.Trimestre 2013	Diferencia intertrimestral	Diferencia interanual
Total	426,8	423,3	397,7	-25,7	-29,1
UE-15	79,4	56,9	52,7	-4,3	-26,7
UE-25 ( menos UE-15)	11,3	14,1	12,5	-1,6	1,3
UE-27 ( menos UE-25)	61,7	86,2	89,1	2,8	27,3
Resto de Europa	23,7	21,9	18,1	-3,8	-5,6
Magreb	26,2	25,6	28,4	2,8	2,2
Resto de África	8,0	5,8	6,0	0,1	-2,0
Sudamérica	163,4	135,2	121,7	-13,5	-41,8
Resto de América	19,4	33,3	35,5	2,2	16,1
Asia	31,0	44,4	33,8	-10,6	2,8
Apátridas	2,8	0,0	0,0	0,0	-2,8

Fuente: Instituto de Estadística de la Comunidad de Madrid

## Boletín EPA. Población extranjera. Cuarto Trimestre 2013

### Parados de nacionalidad extranjera por nacionalidad agregada. Comunidad de Madrid

Miles de personas

	4º.Trimestre 2012	3er.Trimestre 2013	4º.Trimestre 2013	Diferencia intertrimestral	Diferencia interanual
Total	214,3	189,6	193,7	4,1	-20,6
UE-15	11,0	2,7	1,8	-0,9	-9,2
UE-25 ( menos UE-15)	5,6	4,2	1,8	-2,4	-3,8
UE-27 ( menos UE-25)	37,9	36,2	41,4	5,2	3,5
Resto de Europa	11,5	8,1	6,5	-1,6	-5,0
Magreb	32,1	41,7	44,8	3,1	12,8
Resto de África	16,3	11,8	12,7	0,9	-3,6
Sudamérica	81,9	61,4	67,8	6,4	-14,0
Resto de América	14,0	12,1	9,8	-2,3	-4,3
Asia	4,0	10,1	5,5	-4,6	1,6

Fuente: Instituto de Estadística de la Comunidad de Madrid

## Boletín EPA. Población extranjera. Cuarto Trimestre 2013

### Población de 16 y más años de nacionalidad extranjera por los principales países<sup>(1)</sup> Comunidad de Madrid

Miles de personas

	4º.Trimestre 2012	3er.Trimestre 2013	4º.Trimestre 2013	Diferencia intertrimestral	Diferencia interanual
Total	804,6	750,5	747,6	-2,9	-57,0
Rumanía	110,0	126,7	131,2	4,5	21,2
Marruecos	85,5	91,7	112,8	21,2	27,3
Colombia	66,3	58,8	46,6	-12,3	-19,7
Perú	54,8	44,3	44,2	-0,1	-10,6
Ecuador	57,3	33,1	39,1	6,1	-18,2
Paraguay	19,1	38,6	37,7	-0,9	18,6
Bolivia	41,6	19,8	27,6	7,8	-14,1
Ucrania	30,9	23,6	26,8	3,2	-4,1
República Dominicana	11,4	21,0	23,5	2,4	12,1
Argentina	18,7	16,8	18,5	1,8	-0,2

(1) Países con mayor aportación de población a la Comunidad de Madrid

Fuente: Instituto de Estadística de la Comunidad de Madrid

## Boletín EPA. Población extranjera. Cuarto Trimestre 2013

### Activos de nacionalidad extranjera por los principales países<sup>(1)</sup>. Comunidad de Madrid

Miles de personas

	4º.Trimestre 2012	3er.Trimestre 2013	4º.Trimestre 2013	Diferencia intertrimestral	Diferencia interanual
Total	641,1	613,0	591,4	-21,6	-49,8
Rumanía	94,9	110,9	117,0	6,1	22,1
Marruecos	58,3	64,9	72,1	7,2	13,8
Colombia	55,5	48,1	37,4	-10,6	-18,0
Perú	44,1	34,6	35,9	1,3	-8,2
Ecuador	50,5	31,6	38,2	6,6	-12,3
Paraguay	12,9	25,1	22,2	-2,9	9,3
Bolivia	36,4	15,6	23,4	7,8	-13,0
Ucrania	25,3	20,3	20,4	0,1	-5,0
República Dominicana	10,5	17,8	23,5	5,6	12,9
Argentina	16,4	13,4	11,9	-1,5	-4,5

(1) Países con mayor aportación de población a la Comunidad de Madrid

Fuente: Instituto de Estadística de la Comunidad de Madrid

## Boletín EPA. Población extranjera. Cuarto Trimestre 2013

---

### Población de 16 y más años por nacionalidad. España

Miles de personas

	4º.Trimestre 2012	3er.Trimestre 2013	4º.Trimestre 2013	Diferencia intertrimestral	Diferencia interanual
Total	38.333,0	38.141,1	38.121,7	-19,3	-211,3
Española	33.861,4	33.815,4	33.813,1	-2,3	-48,3
Extranjera	4.471,6	4.325,7	4.308,6	-17,1	-163,0

---

Fuente: Instituto de Estadística de la Comunidad de Madrid

## Boletín EPA. Población extranjera. Cuarto Trimestre 2013

---

### Activos por nacionalidad. España

Miles de personas

	4º.Trimestre 2012	3er.Trimestre 2013	4º.Trimestre 2013	Diferencia intertrimestral	Diferencia interanual
Total	22.922,4	22.728,0	22.654,5	-73,5	-267,9
Española	19.578,1	19.527,8	19.478,7	-49,1	-99,5
Extranjera	3.344,3	3.200,2	3.175,9	-24,3	-168,5

---

Fuente: Instituto de Estadística de la Comunidad de Madrid

## Boletín EPA. Población extranjera. Cuarto Trimestre 2013

---

### Ocupados por nacionalidad. España

Miles de personas

	4º.Trimestre 2012	3er.Trimestre 2013	4º.Trimestre 2013	Diferencia intertrimestral	Diferencia interanual
Total	16.957,1	16.823,2	16.758,2	-65,0	-198,9
Española	14.834,6	14.801,5	14.744,7	-56,8	-89,9
Extranjera	2.122,5	2.021,8	2.013,5	-8,2	-109,0

---

Fuente: Instituto de Estadística de la Comunidad de Madrid

## Boletín EPA. Población extranjera. Cuarto Trimestre 2013

---

### Parados por nacionalidad. España

Miles de personas

	4º.Trimestre 2012	3er.Trimestre 2013	4º.Trimestre 2013	Diferencia intertrimestral	Diferencia interanual
Total	5.965,4	5.904,7	5.896,3	-8,4	-69,0
Española	4.743,6	4.726,3	4.734,0	7,6	-9,6
Extranjera	1.221,8	1.178,4	1.162,3	-16,1	-59,5

---

Fuente: Instituto de Estadística de la Comunidad de Madrid



## Boletín EPA. Población extranjera. Cuarto Trimestre 2013

### Población de 16 y más años de nacionalidad extranjera por nacionalidad agregada. España

Miles de personas

	4º.Trimestre 2012	3er.Trimestre 2013	4º.Trimestre 2013	Diferencia intertrimestral	Diferencia interanual
Total	4.471,6	4.325,7	4.308,6	-17,1	-163,0
UE-15	775,1	759,8	730,4	-29,4	-44,7
UE-25 ( menos UE-15)	92,2	68,1	66,6	-1,6	-25,6
UE-27 ( menos UE-25)	680,8	753,1	786,1	33,0	105,3
Resto de Europa	229,4	195,1	195,9	0,8	-33,6
África	883,8	876,9	913,0	36,1	29,2
Sudamérica	1.387,6	1.198,3	1.156,6	-41,7	-231,0
Resto de América	200,9	219,3	208,8	-10,4	8,0
Asia	217,3	251,6	246,4	-5,2	29,1
Oceanía	1,7	3,5	4,8	1,3	3,1
Apátridas	2,8	0,0	0,0	0,0	-2,8

Fuente: Instituto de Estadística de la Comunidad de Madrid

## Boletín EPA. Población extranjera. Cuarto Trimestre 2013

### Activos de nacionalidad extranjera por nacionalidad agregada. España

Miles de personas

	4º.Trimestre 2012	3er.Trimestre 2013	4º.Trimestre 2013	Diferencia intertrimestral	Diferencia interanual
Total	3.344,3	3.200,2	3.175,9	-24,3	-168,5
UE-15	422,7	405,2	396,9	-8,3	-25,8
UE-25 ( menos UE-15)	72,4	54,8	52,9	-1,9	-19,5
UE-27 ( menos UE-25)	572,3	624,5	659,5	35,0	87,2
Resto de Europa	163,3	143,9	137,2	-6,7	-26,1
África	657,0	639,9	647,4	7,5	-9,6
Sudamérica	1.135,9	961,3	923,3	-38,0	-212,6
Resto de América	157,4	176,2	168,6	-7,6	11,1
Asia	159,9	192,2	187,7	-4,5	27,8
Oceanía	0,6	2,1	2,3	0,2	1,7
Apatridas	2,8	0	0	0,0	-2,8

Fuente: Instituto de Estadística de la Comunidad de Madrid

## Boletín EPA. Población extranjera. Cuarto Trimestre 2013

### Ocupados de nacionalidad extranjera por nacionalidad agregada. España

Miles de personas

	4º.Trimestre 2012	3er.Trimestre 2013	4º.Trimestre 2013	Diferencia intertrimestral	Diferencia interanual
Total	2.122,5	2.021,8	2.013,5	-8,2	-109,0
UE-15	344,7	323,3	318,3	-4,9	-26,4
UE-25 ( menos UE-15)	51,8	43,2	41,5	-1,7	-10,3
UE-27 ( menos UE-25)	351,3	400,9	418,9	18,0	67,6
Resto de Europa	109,1	90,7	88,1	-2,6	-21,0
África	301,1	260,1	280,4	20,3	-20,7
Sudamérica	727,4	633,0	591,3	-41,8	-136,1
Resto de América	97,7	113,9	117,3	3,3	19,6
Asia	136,1	155,9	157,3	1,4	21,3
Oceanía	0,6	0,7	0,4	-0,4	-0,3
Apátridas	2,8	0,0	0,0	0,0	-2,8

Fuente: Instituto de Estadística de la Comunidad de Madrid

## Boletín EPA. Población extranjera. Cuarto Trimestre 2013

### Parados de nacionalidad extranjera por nacionalidad agregada. España

Miles de personas

	4º.Trimestre 2012	3er.Trimestre 2013	4º.Trimestre 2013	Diferencia intertrimestral	Diferencia interanual
Total	1.221,8	1.178,4	1.162,3	-16,1	-59,5
UE-15	78,1	82,0	78,6	-3,3	0,6
UE-25 ( menos UE-15)	20,6	11,6	11,3	-0,3	-9,3
UE-27 ( menos UE-25)	221,0	223,6	240,6	17,0	19,6
Resto de Europa	54,2	53,2	49,1	-4,1	-5,1
África	355,9	379,8	367,0	-12,9	11,1
Sudamérica	408,5	328,3	332,1	3,7	-76,5
Resto de América	59,7	62,2	51,3	-10,9	-8,4
Asia	23,9	36,3	30,4	-5,9	6,5
Oceania	0,0	1,4	2,0	0,6	2,0

Fuente: Instituto de Estadística de la Comunidad de Madrid

## Boletín EPA. Población extranjera. Cuarto Trimestre 2013

### Tasas de actividad, ocupación y paro por nacionalidad. Comunidad de Madrid

Porcentaje

	4º.Trimestre 2012	3er.Trimestre 2013	4º.Trimestre 2013	Diferencia intertrimestral	Diferencia interanual
<b>Tasa de actividad</b>					
Total	63,79	62,69	62,77	0,08	-1,02
Española	60,91	59,49	60,05	0,56	-0,86
Extranjera	79,68	81,67	79,10	-2,57	-0,59
<b>Tasa de ocupación</b>					
Total	51,11	50,12	49,57	-0,55	-1,54
Española	50,76	49,06	48,96	-0,10	-1,80
Extranjera	53,05	56,41	53,19	-3,22	0,14
<b>Tasa de paro</b>					
Total	19,88	20,05	21,03	0,98	1,15
Española	16,67	17,53	18,46	0,93	1,79
Extranjera	33,43	30,94	32,75	1,82	-0,68

Fuente: Instituto de Estadística de la Comunidad de Madrid

## Boletín EPA. Población extranjera. Cuarto Trimestre 2013

### Tasa de actividad en la población extranjera por nacionalidad agregada. Comunidad de Madrid

Porcentaje

	4º.Trimestre 2012	3er.Trimestre 2013	4º.Trimestre 2013	Diferencia intertrimestral	Diferencia interanual
Total	79,68	81,67	79,10	-2,57	-0,59
UE-15	73,72	84,29	80,09	-4,20	6,37
UE-25 ( menos UE-15)	91,88	88,65	94,29	5,64	2,41
UE-27 ( menos UE-25)	86,00	87,14	89,14	2,00	3,14
Resto de Europa	82,21	81,82	64,37	-17,45	-17,84
Magreb	68,12	71,56	63,62	-7,95	-4,50
Resto de África	85,79	75,50	75,32	-0,18	-10,47
Sudamérica	83,24	80,60	79,98	-0,62	-3,26
Resto de América	80,65	81,01	87,19	6,17	6,54
Asia	67,02	85,82	79,35	-6,48	12,33
Apátridas	100,00	0,00	0,00	0,00	0,00

Fuente: Instituto de Estadística de la Comunidad de Madrid

## Boletín EPA. Población extranjera. Cuarto Trimestre 2013

### Tasa de ocupación en la población extranjera por nacionalidad agregada. Comunidad de Madrid

Porcentaje

	4º.Trimestre 2012	3er.Trimestre 2013	4º.Trimestre 2013	Diferencia intertrimestral	Diferencia interanual
Total	53,05	56,41	53,19	-3,22	0,14
UE-15	64,75	80,44	77,43	-3,02	12,67
UE-25 ( menos UE-15)	61,53	68,33	82,28	13,95	20,76
UE-27 ( menos UE-25)	53,28	61,36	60,86	-0,51	7,58
Resto de Europa	55,28	59,63	47,32	-12,32	-7,96
Magreb	30,61	27,20	24,67	-2,54	-5,94
Resto de África	28,16	24,93	24,03	-0,89	-4,13
Sudamérica	55,46	55,43	51,35	-4,08	-4,11
Resto de América	46,77	59,42	68,37	8,95	21,60
Asia	59,37	69,95	68,18	-1,77	8,81

Fuente: Instituto de Estadística de la Comunidad de Madrid

## Boletín EPA. Población extranjera. Cuarto Trimestre 2013

### Tasa de paro en la población extranjera por nacionalidad agregada. Comunidad de Madrid

Porcentaje

	4º.Trimestre 2012	3er.Trimestre 2013	4º.Trimestre 2013	Diferencia intertrimestral	Diferencia interanual
Total	33,43	30,94	32,75	1,82	-0,68
UE-15	12,17	4,54	3,34	-1,20	-8,83
UE-25 ( menos UE-15)	33,10	22,92	12,67	-10,26	-20,43
UE-27 ( menos UE-25)	38,05	29,59	31,74	2,14	-6,31
Resto de Europa	32,77	27,12	26,49	-0,62	-6,27
Magreb	55,06	62,00	61,22	-0,78	6,16
Resto de África	67,13	66,99	68,09	1,10	0,96
Sudamérica	33,38	31,23	35,79	4,56	2,42
Resto de América	41,98	26,65	21,59	-5,07	-20,39
Asia	11,42	18,52	14,10	-4,42	2,68

Fuente: Instituto de Estadística de la Comunidad de Madrid



## Boletín EPA. Población extranjera. Cuarto Trimestre 2013

### Tasa de actividad en la población extranjera por los principales países<sup>(1)</sup> Comunidad de Madrid

Porcentaje

	4º.Trimestre 2012	3er.Trimestre 2013	4º.Trimestre 2013	Diferencia intertrimestral	Diferencia interanual
Total	79,68	81,67	79,10	-2,57	-0,59
Rumanía	86,28	87,57	89,16	1,59	2,88
Marruecos	68,12	70,83	63,89	-6,94	-4,22
Colombia	83,71	81,69	80,43	-1,26	-3,28
Perú	80,51	77,94	81,16	3,21	0,64
Ecuador	88,15	95,64	97,57	1,93	9,42
Paraguay	67,66	64,94	58,88	-6,07	-8,79
Bolivia	87,44	78,83	84,77	5,94	-2,67
Ucrania	81,98	85,78	75,90	-9,88	-6,08
República Dominicana	92,37	84,70	100,00	15,30	7,63
Argentina	87,51	80,19	64,40	-15,79	-23,11

(1) Países con mayor aportación de población a la Comunidad de Madrid

## Boletín EPA. Población extranjera. Cuarto Trimestre 2013

### Tasas de actividad, ocupación y paro por nacionalidad. España

Porcentaje

	4º.Trimestre 2012	3er.Trimestre 2013	4º.Trimestre 2013	Diferencia intertrimestral	Diferencia interanual
<b>Tasa de actividad</b>					
Total	59,80	59,59	59,43	-0,16	-0,37
Española	57,82	57,75	57,61	-0,14	-0,21
Extranjera	74,79	73,98	73,71	-0,27	-1,08
<b>Tasa de ocupación</b>					
Total	44,24	44,11	43,96	-0,15	-0,28
Española	43,81	43,77	43,61	-0,17	-0,20
Extranjera	47,47	46,74	46,73	-0,01	-0,73
<b>Tasa de paro</b>					
Total	26,02	25,98	26,03	0,05	0,00
Española	24,23	24,20	24,30	0,10	0,07
Extranjera	36,53	36,82	36,60	-0,22	0,07

Fuente: Instituto de Estadística de la Comunidad de Madrid

## Boletín EPA. Población extranjera. Cuarto Trimestre 2013

### Tasa de actividad en población extranjera por nacionalidad agregada. España

Porcentaje

	4º.Trimestre 2012	3er.Trimestre 2013	4º.Trimestre 2013	Diferencia intertrimestral	Diferencia interanual
Total	74,79	73,98	73,71	-0,27	-1,08
UE-15	54,54	53,33	54,34	1,01	-0,19
UE-25 ( menos UE-15)	78,49	80,36	79,38	-0,98	0,88
UE-27 ( menos UE-25)	84,06	82,92	83,89	0,97	-0,17
Resto de Europa	71,18	73,76	70,07	-3,69	-1,10
África	74,34	72,98	70,91	-2,07	-3,43
Sudamérica	81,86	80,23	79,83	-0,40	-2,03
Resto de América	78,37	80,35	80,71	0,36	2,34
Asia	73,58	76,41	76,18	-0,23	2,60
Oceanía	36,90	61,21	49,16	-12,05	12,25

Fuente: Instituto de Estadística de la Comunidad de Madrid

## Boletín EPA. Población extranjera. Cuarto Trimestre 2013

### Tasa de ocupación en la población extranjera por nacionalidad agregada. España

Porcentaje

	4º.Trimestre 2012	3er.Trimestre 2013	4º.Trimestre 2013	Diferencia intertrimestral	Diferencia interanual
Total	47,47	46,74	46,73	-0,01	-0,73
UE-15	44,46	42,54	43,58	1,03	-0,89
UE-25 ( menos UE-15)	56,20	63,39	62,39	-1,00	6,19
UE-27 ( menos UE-25)	51,60	53,23	53,29	0,06	1,69
Resto de Europa	47,56	46,51	45,00	-1,51	-2,56
África	34,07	29,66	30,71	1,05	-3,36
Sudamérica	52,42	52,82	51,12	-1,71	-1,30
Resto de América	48,64	51,97	56,15	4,18	7,51
Asia	62,61	61,98	63,85	1,87	1,24
Oceanía	36,90	21,26	7,77	-13,49	-29,13

Fuente: Instituto de Estadística de la Comunidad de Madrid

## Boletín EPA. Población extranjera. Cuarto Trimestre 2013

### Tasa de paro de la población extranjera por nacionalidad agregada. España

Porcentaje

	4º.Trimestre 2012	3er.Trimestre 2013	4º.Trimestre 2013	Diferencia intertrimestral	Diferencia interanual
Total	36,53	36,82	36,60	-0,22	0,07
UE-15	18,47	20,23	19,81	-0,42	1,34
UE-25 ( menos UE-15)	28,41	21,11	21,40	0,29	-7,01
UE-27 ( menos UE-25)	38,62	35,81	36,48	0,67	-2,14
Resto de Europa	33,18	36,94	35,77	-1,17	2,59
África	54,17	59,36	56,69	-2,67	2,52
Sudamérica	35,97	34,15	35,97	1,81	0,00
Resto de América	37,93	35,32	30,43	-4,89	-7,50
Asia	14,91	18,88	16,18	-2,70	1,27
Oceanía	0,00	0,00	0,00	0,00	0,00

Fuente: Instituto de Estadística de la Comunidad de Madrid

## Boletín EPA. Población extranjera. Cuarto Trimestre 2013

### Tasa de actividad por trimestre según nacionalidad. Comunidad de Madrid

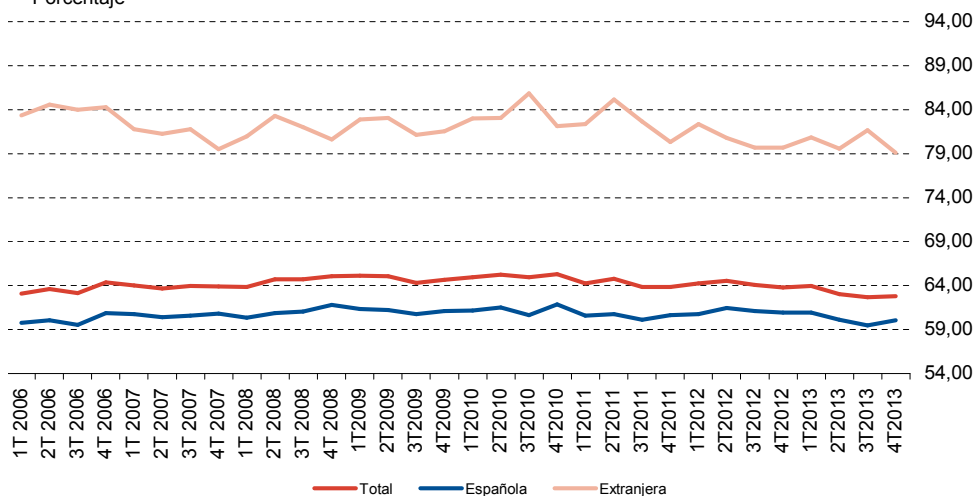
Porcentaje

	Total	Española	Extranjera
1T 2006	63,09	59,75	83,34
2T 2006	63,62	60,08	84,56
3T 2006	63,16	59,56	83,99
4T 2006	64,38	60,85	84,26
1T 2007	64,00	60,74	81,75
2T 2007	63,68	60,39	81,24
3T 2007	63,97	60,56	81,80
4T 2007	63,90	60,83	79,48
1T 2008	63,83	60,37	80,94
2T 2008	64,69	60,86	83,27
3T 2008	64,70	61,07	82,01
4T 2008	65,09	61,79	80,60
1T2009	65,12	61,34	82,88
2T2009	65,05	61,22	83,05
3T2009	64,31	60,77	81,11
4T2009	64,66	61,11	81,56
1T2010	64,96	61,19	82,98
2T2010	65,22	61,52	83,06
3T2010	64,93	60,63	85,84
4T2010	65,30	61,88	82,14
1T2011	64,24	60,61	82,35
2T2011	64,77	60,74	85,17
3T2011	63,83	60,11	82,65
4T2011	63,82	60,62	80,34
1T2012	64,24	60,76	82,34
2T2012	64,54	61,44	80,76
3T2012	64,07	61,11	79,65
4T2012	63,79	60,91	79,68
1T2013	63,96	60,95	80,82
2T2013	63,02	60,14	79,57
3T2013	62,69	59,49	81,67
4T2013	62,77	60,05	79,10

Fuente: Instituto de Estadística de la Comunidad de Madrid

### Tasa de actividad por trimestre según nacionalidad

Porcentaje



Fuente: Instituto de Estadística de la Comunidad de Madrid

## Boletín EPA. Población extranjera. Cuarto Trimestre 2013

### Tasa de paro por trimestre según nacionalidad. Comunidad de Madrid

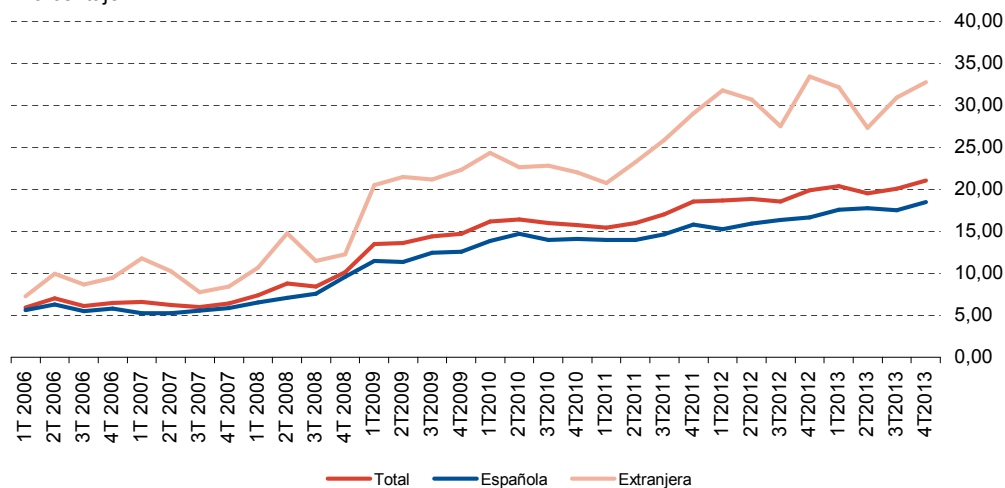
Porcentaje

	Total	Española	Extranjera
1T 2006	5,92	5,61	7,28
2T 2006	6,98	6,27	9,96
3T 2006	6,09	5,46	8,67
4T 2006	6,49	5,77	9,43
1T 2007	6,56	5,27	11,76
2T 2007	6,25	5,24	10,27
3T 2007	6,00	5,56	7,73
4T 2007	6,38	5,84	8,44
1T 2008	7,39	6,51	10,67
2T 2008	8,78	7,10	14,73
3T 2008	8,39	7,53	11,44
4T 2008	10,15	9,56	12,27
1T2009	13,49	11,47	20,48
2T2009	13,61	11,33	21,49
3T2009	14,37	12,46	21,17
4T2009	14,68	12,54	22,31
1T2010	16,17	13,85	24,36
2T2010	16,42	14,68	22,64
3T2010	15,97	13,97	22,84
4T2010	15,75	14,06	22,04
1T2011	15,43	13,98	20,74
2T2011	15,97	13,96	23,23
3T2011	17,01	14,61	25,85
4T2011	18,51	15,82	29,00
1T2012	18,65	15,24	31,74
2T2012	18,86	15,89	30,70
3T2012	18,56	16,35	27,51
4T2012	19,88	16,67	33,43
1T2013	20,35	17,57	32,12
2T2013	19,52	17,72	27,33
3T2013	20,05	17,53	30,94
4T2013	21,03	18,46	32,75

Fuente: Instituto de Estadística de la Comunidad de Madrid

### Tasa de paro por trimestre según nacionalidad

Porcentaje



Fuente: Instituto de Estadística de la Comunidad de Madrid

## Boletín EPA. Población extranjera. Cuarto Trimestre 2013

### Tasa de actividad por trimestre según nacionalidad. España

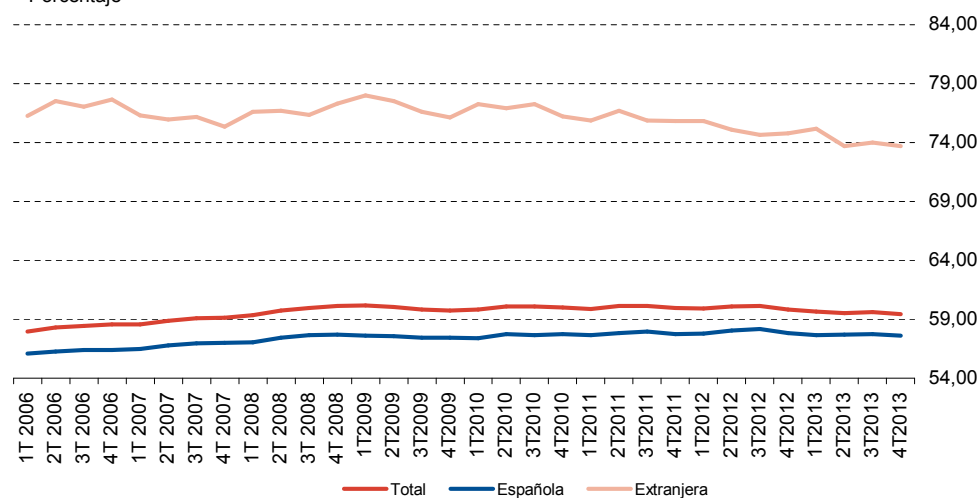
Porcentaje

	Total	Española	Extranjera
1T 2006	57,98	56,09	76,28
2T 2006	58,30	56,26	77,52
3T 2006	58,44	56,40	77,06
4T 2006	58,58	56,41	77,63
1T 2007	58,58	56,47	76,29
2T 2007	58,87	56,76	75,96
3T 2007	59,10	56,94	76,17
4T 2007	59,12	57,01	75,33
1T 2008	59,34	57,03	76,60
2T 2008	59,76	57,44	76,71
3T 2008	59,95	57,66	76,35
4T 2008	60,13	57,71	77,31
1T2009	60,16	57,63	77,99
2T2009	60,06	57,58	77,51
3T2009	59,82	57,44	76,59
4T2009	59,76	57,45	76,13
1T2010	59,83	57,37	77,28
2T2010	60,11	57,74	76,91
3T2010	60,07	57,64	77,24
4T2010	59,99	57,72	76,20
1T2011	59,88	57,65	75,88
2T2011	60,12	57,84	76,70
3T2011	60,11	57,95	75,87
4T2011	59,94	57,76	75,85
1T2012	59,93	57,76	75,84
2T2012	60,07	58,03	75,10
3T2012	60,12	58,17	74,67
4T2012	59,81	57,83	74,79
1T2013	59,67	57,65	75,18
2T2013	59,54	57,71	73,68
3T2013	59,59	57,75	73,98
4T2013	59,43	57,61	73,71

Fuente: Instituto de Estadística de la Comunidad de Madrid

### Tasa de actividad por trimestre según nacionalidad

Porcentaje



Fuente: Instituto de Estadística de la Comunidad de Madrid



## Boletín EPA. Población extranjera. Cuarto Trimestre 2013

### Tasa de paro por trimestre según nacionalidad. España

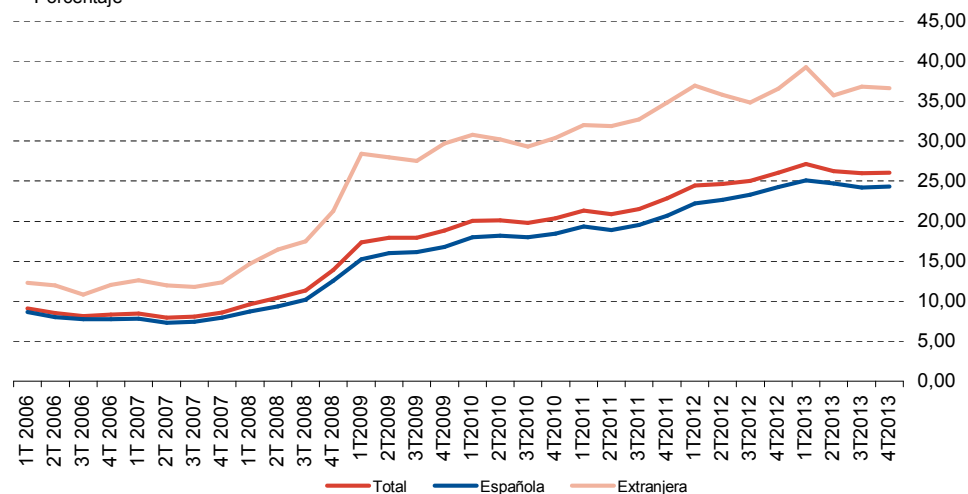
Porcentaje

	Total	Española	Extranjera
1T 2006	9,07	8,62	12,32
2T 2006	8,53	8,03	11,97
3T 2006	8,15	7,74	10,84
4T 2006	8,30	7,72	12,02
1T 2007	8,46	7,80	12,61
2T 2007	7,95	7,29	11,97
3T 2007	8,04	7,40	11,78
4T 2007	8,60	7,95	12,38
1T 2008	9,63	8,73	14,65
2T 2008	10,44	9,34	16,46
3T 2008	11,32	10,20	17,45
4T 2008	13,91	12,52	21,26
1T2009	17,36	15,24	28,40
2T2009	17,93	16,00	28,00
3T2009	17,93	16,12	27,51
4T2009	18,83	16,80	29,71
1T2010	20,05	18,01	30,79
2T2010	20,09	18,19	30,24
3T2010	19,79	17,98	29,35
4T2010	20,33	18,47	30,40
1T2011	21,29	19,33	32,00
2T2011	20,89	18,89	31,87
3T2011	21,52	19,50	32,71
4T2011	22,85	20,69	34,82
1T2012	24,44	22,21	36,95
2T2012	24,64	22,69	35,75
3T2012	25,01	23,32	34,84
4T2012	26,03	24,23	36,54
1T2013	27,16	25,11	39,22
2T2013	26,26	24,69	35,72
3T2013	25,98	24,20	36,82
4T2013	26,03	24,30	36,60

Fuente: Instituto de Estadística de la Comunidad de Madrid

### Tasa de paro por trimestre según nacionalidad

Porcentaje



Fuente: Instituto de Estadística de la Comunidad de Madrid