

# Boletín de Población Activa Población Extranjera

Cuarto Trimestre de 2018

Edición: Febrero 2019



Comunidad  
de Madrid

## Índice

### Datos poblacionales

#### Comunidad de Madrid

PCM1	Población de 16 y más años por nacionalidad. Comunidad de Madrid
PCM2	Activos por nacionalidad. Comunidad de Madrid
PCM3	Ocupados por nacionalidad. Comunidad de Madrid
PCM4	Parados por nacionalidad. Comunidad de Madrid
PCM5	Población de 16 y más años de nacionalidad extranjera por nacionalidad agregada. Comunidad de Madrid
PCM6	Activos de nacionalidad extranjera por nacionalidad agregada. Comunidad de Madrid
PCM7	Ocupados de nacionalidad extranjera por nacionalidad agregada. Comunidad de Madrid
PCM8	Parados de nacionalidad extranjera por nacionalidad agregada. Comunidad de Madrid
PCM9	Población de 16 y más años de nacionalidad extranjera por los principales países <sup>(*)</sup> . Comunidad de Madrid
PCM10	Activos de nacionalidad extranjera por los principales países <sup>(*)</sup> . Comunidad de Madrid

#### España

PESP1	Población de 16 y más años por nacionalidad. España
PESP2	Activos por nacionalidad. España
PESP3	Ocupados por nacionalidad. España
PESP4	Parados por nacionalidad. España
PESP5	Población de 16 y más años de nacionalidad extranjera por nacionalidad agregada. España
PESP6	Activos de nacionalidad extranjera por nacionalidad agregada. España
PESP7	Ocupados de nacionalidad extranjera por nacionalidad agregada. España.
PESP8	Parados de nacionalidad extranjera por nacionalidad agregada. España.

### Tasas

#### Comunidad de Madrid

TCM1	Tasas de actividad, ocupación y paro por nacionalidad. Comunidad de Madrid
TCM2	Tasa de actividad en la población extranjera por nacionalidad agregada. Comunidad de Madrid
TCM3	Tasa de ocupación en la población extranjera por nacionalidad agregada. Comunidad de Madrid.
TCM4	Tasa de paro en la población extranjera por nacionalidad agregada. Comunidad de Madrid.
TCM5	Tasa de actividad en la población extranjera por los principales países <sup>(*)</sup> . Comunidad de Madrid.

#### España

TESP1	Tasas de actividad, ocupación y paro por nacionalidad. España
TESP2	Tasa de actividad en población extranjera por nacionalidad agregada. España
TESP3	Tasa de ocupación en la población extranjera por nacionalidad agregada. España
TESP4	Tasa de paro de la población extranjera por nacionalidad agregada. España

### Series

#### Comunidad de Madrid

SCM1	Tasa de actividad por trimestre según nacionalidad. Comunidad de Madrid
SCM2	Tasa de paro por trimestre según nacionalidad. Comunidad de Madrid

#### España

SESP1	Tasa de actividad por trimestre según nacionalidad. España
SESP2	Tasa de paro por trimestre según nacionalidad. España

(\*) Países con mayor aportación de población a la Comunidad de Madrid

## Boletín EPA. Población extranjera. Cuarto Trimestre 2018

---

### Población de 16 y más años por nacionalidad. Comunidad de Madrid

Miles de personas

	4º.Trimestre 2017	3er.Trimestre 2018	4º.Trimestre 2018	Diferencia intertrimestral	Diferencia interanual
Total	5.359,05	5.428,33	5.452,12	23,8	93,1
Española	4.749,19	4.785,32	4.795,52	10,2	46,3
Extranjera	609,87	643,01	656,61	13,6	46,7

Fuente: Instituto de Estadística de la Comunidad de Madrid

## Boletín EPA. Población extranjera. Cuarto Trimestre 2018

---

### Activos por nacionalidad. Comunidad de Madrid

Miles de personas

	4º.Trimestre 2017	3er.Trimestre 2018	4º.Trimestre 2018	Diferencia intertrimestral	Diferencia interanual
Total	3.393,53	3.394,12	3.431,77	37,6	38,2
Española	2.901,77	2.878,08	2.895,33	17,2	-6,4
Extranjera	491,76	516,04	536,44	20,4	44,7

---

Fuente: Instituto de Estadística de la Comunidad de Madrid

## Boletín EPA. Población extranjera. Cuarto Trimestre 2018

---

### Ocupados por nacionalidad. Comunidad de Madrid

Miles de personas

	4º.Trimestre 2017	3er.Trimestre 2018	4º.Trimestre 2018	Diferencia intertrimestral	Diferencia interanual
Total	2.927,00	2.991,67	3.035,59	43,9	108,6
Española	2.540,60	2.565,16	2.599,89	34,7	59,3
Extranjera	386,40	426,50	435,70	9,2	49,3

---

Fuente: Instituto de Estadística de la Comunidad de Madrid

## Boletín EPA. Población extranjera. Cuarto Trimestre 2018

---

### Parados por nacionalidad. Comunidad de Madrid

Miles de personas

	4º.Trimestre 2017	3er.Trimestre 2018	4º.Trimestre 2018	Diferencia intertrimestral	Diferencia interanual
Total	466,54	402,46	396,18	-6,3	-70,4
Española	361,18	312,92	295,43	-17,5	-65,7
Extranjera	105,36	89,53	100,74	11,2	-4,6

---

Fuente: Instituto de Estadística de la Comunidad de Madrid

## Boletín EPA. Población extranjera. Cuarto Trimestre 2018

### Población de 16 y más años de nacionalidad extranjera por nacionalidad agregada Comunidad de Madrid

Miles de personas

	4º.Trimestre 2017	3er.Trimestre 2018	4º.Trimestre 2018	Diferencia intertrimestral	Diferencia interanual
Total	609,87	643,01	656,61	13,6	46,7
UE-15	55,94	55,27	65,86	10,6	9,9
UE-25 ( menos UE-15)	22,29	19,10	13,86	-5,2	-8,4
UE-27 ( menos UE-25)	146,36	169,25	180,10	10,8	33,7
Resto de Europa	49,45	40,70	32,40	-8,3	-17,1
Magreb	57,71	56,22	54,99	-1,2	-2,7
Resto de África	11,23	20,16	22,44	2,3	11,2
Sudamérica	190,82	169,02	166,91	-2,1	-23,9
Resto de América	49,92	63,95	65,61	1,7	15,7
Asia	26,15	49,33	54,43	5,1	28,3

Fuente: Instituto de Estadística de la Comunidad de Madrid

## Boletín EPA. Población extranjera. Cuarto Trimestre 2018

### Activos de nacionalidad extranjera por nacionalidad agregada. Comunidad de Madrid

Miles de personas

	4º.Trimestre 2017	3er.Trimestre 2018	4º.Trimestre 2018	Diferencia intertrimestral	Diferencia interanual
Total	491,76	516,04	536,44	20,4	44,7
UE-15	44,99	45,83	54,89	9,1	9,9
UE-25 ( menos UE-15)	17,10	15,42	11,79	-3,6	-5,3
UE-27 ( menos UE-25)	126,51	146,41	161,33	14,9	34,8
Resto de Europa	41,61	33,14	24,69	-8,5	-16,9
Magreb	41,78	40,17	36,03	-4,1	-5,8
Resto de África	7,21	14,96	16,73	1,8	9,5
Sudamérica	156,26	133,73	141,43	7,7	-14,8
Resto de América	37,39	47,51	47,51	0,0	10,1
Asia	18,92	38,85	42,05	3,2	23,1

Fuente: Instituto de Estadística de la Comunidad de Madrid



## Boletín EPA. Población extranjera. Cuarto Trimestre 2018

### Ocupados de nacionalidad extranjera por nacionalidad agregada. Comunidad de Madrid

Miles de personas

	4º.Trimestre 2017	3er.Trimestre 2018	4º.Trimestre 2018	Diferencia intertrimestral	Diferencia interanual
Total	386,40	426,50	435,70	9,2	49,3
UE-15	39,63	43,28	49,52	6,2	9,9
UE-25 ( menos UE-15)	11,95	12,35	9,21	-3,1	-2,7
UE-27 ( menos UE-25)	106,66	124,85	135,13	10,3	28,5
Resto de Europa	34,17	28,34	21,54	-6,8	-12,6
Magreb	25,44	24,45	22,13	-2,3	-3,3
Resto de África	3,69	10,39	9,94	-0,4	6,3
Sudamérica	119,26	109,62	112,00	2,4	-7,3
Resto de América	26,68	35,06	37,44	2,4	10,8
Asia	18,92	38,16	38,80	0,6	19,9

Fuente: Instituto de Estadística de la Comunidad de Madrid

## Boletín EPA. Población extranjera. Cuarto Trimestre 2018

### Parados de nacionalidad extranjera por nacionalidad agregada. Comunidad de Madrid

Miles de personas

	4º.Trimestre 2017	3er.Trimestre 2018	4º.Trimestre 2018	Diferencia intertrimestral	Diferencia interanual
Total	105,36	89,53	100,74	11,2	-4,6
UE-15	5,36	2,55	5,37	2,8	0,0
UE-25 ( menos UE-15)	5,14	3,07	2,58	-0,5	-2,6
UE-27 ( menos UE-25)	19,84	21,56	26,20	4,6	6,4
Resto de Europa	7,44	4,81	3,15	-1,7	-4,3
Magreb	16,34	15,72	13,90	-1,8	-2,4
Resto de África	3,52	4,57	6,79	2,2	3,3
Sudamérica	37,00	24,11	29,43	5,3	-7,6
Resto de América	10,71	12,46	10,07	-2,4	-0,6
Asia	0,00	0,69	3,25	2,6	3,2

Fuente: Instituto de Estadística de la Comunidad de Madrid

## Boletín EPA. Población extranjera. Cuarto Trimestre 2018

### Población de 16 y más años de nacionalidad extranjera por los principales países<sup>(1)</sup> Comunidad de Madrid

Miles de personas

	4º.Trimestre 2017	3er.Trimestre 2018	4º.Trimestre 2018	Diferencia intertrimestral	Diferencia interanual
Total	609,87	643,01	656,61	13,6	46,7
Rumanía	124,98	150,76	167,54	16,8	42,6
Marruecos	55,64	54,46	52,48	-2,0	-3,2
China, incluyendo Hong-Kong y Macao	12,67	30,56	32,44	1,9	19,8
Honduras	14,27	28,05	31,99	3,9	17,7
Ecuador	33,27	34,84	31,91	-2,9	-1,4
Colombia	40,78	24,23	27,53	3,3	-13,3
Perú	30,25	30,37	26,12	-4,2	-4,1
Paraguay	31,73	22,68	21,64	-1,0	-10,1
Ucrania	35,44	27,42	20,70	-6,7	-14,7
Bolivia	18,63	12,07	16,79	4,7	-1,8

(1) Países con mayor aportación de población a la Comunidad de Madrid

Fuente: Instituto de Estadística de la Comunidad de Madrid

## Boletín EPA. Población extranjera. Cuarto Trimestre 2018

### Activos de nacionalidad extranjera por los principales países<sup>(1)</sup>. Comunidad de Madrid

Miles de personas

	4º.Trimestre 2017	3er.Trimestre 2018	4º.Trimestre 2018	Diferencia intertrimestral	Diferencia interanual
Total	491,76	516,04	536,44	20,4	44,7
Rumanía	110,24	130,47	151,41	20,9	41,2
Marruecos	39,71	38,40	35,26	-3,1	-4,5
China, incluyendo Hong-Kong y Macao	10,82	24,20	25,23	1,0	14,4
Honduras	10,73	23,18	24,25	1,1	13,5
Ecuador	29,20	28,86	29,43	0,6	0,2
Colombia	32,50	18,96	22,91	3,9	-9,6
Perú	25,47	22,75	22,36	-0,4	-3,1
Paraguay	25,42	20,79	19,13	-1,7	-6,3
Ucrania	31,80	22,86	16,15	-6,7	-15,6
Bolivia	15,58	9,72	15,19	5,5	-0,4

(1) Países con mayor aportación de población a la Comunidad de Madrid

## Boletín EPA. Población extranjera. Cuarto Trimestre 2018

---

### Población de 16 y más años por nacionalidad. España

Miles de personas

	4º.Trimestre 2017	3er.Trimestre 2018	4º.Trimestre 2018	Diferencia intertrimestral	Diferencia interanual
Total	38.716,58	38.912,40	39.019,46	107,1	302,9
Española	34.916,99	34.951,63	34.985,23	33,6	68,2
Extranjera	3.799,60	3.960,77	4.034,24	73,5	234,6

Fuente: Instituto de Estadística de la Comunidad de Madrid

## Boletín EPA. Población extranjera. Cuarto Trimestre 2018

---

### Activos por nacionalidad. España

Miles de personas

	4º.Trimestre 2017	3er.Trimestre 2018	4º.Trimestre 2018	Diferencia intertrimestral	Diferencia interanual
Total	22.765,03	22.853,96	22.868,85	14,9	103,8
Española	19.984,03	20.040,96	19.982,20	-58,8	-1,8
Extranjera	2.781,00	2.812,99	2.886,64	73,6	105,6

Fuente: Instituto de Estadística de la Comunidad de Madrid

## Boletín EPA. Población extranjera. Cuarto Trimestre 2018

---

### Ocupados por nacionalidad. España

Miles de personas

	4º.Trimestre 2017	3er.Trimestre 2018	4º.Trimestre 2018	Diferencia intertrimestral	Diferencia interanual
Total	18.998,35	19.527,98	19.564,55	36,6	566,2
Española	16.872,72	17.295,67	17.277,54	-18,1	404,8
Extranjera	2.125,63	2.232,31	2.287,02	54,7	161,4

Fuente: Instituto de Estadística de la Comunidad de Madrid

## Boletín EPA. Población extranjera. Cuarto Trimestre 2018

---

### Parados por nacionalidad. España

Miles de personas

	4º.Trimestre 2017	3er.Trimestre 2018	4º.Trimestre 2018	Diferencia intertrimestral	Diferencia interanual
Total	3.766,67	3.325,98	3.304,29	-21,7	-462,4
Española	3.111,31	2.745,29	2.704,67	-40,6	-406,6
Extranjera	655,36	580,68	599,63	18,9	-55,7

Fuente: Instituto de Estadística de la Comunidad de Madrid



## Boletín EPA. Población extranjera. Cuarto Trimestre 2018

### Población de 16 y más años de nacionalidad extranjera por nacionalidad agregada. España

Miles de personas

	4º.Trimestre 2017	3er.Trimestre 2018	4º.Trimestre 2018	Diferencia intertrimestral	Diferencia interanual
Total	3.799,60	3.960,77	4.034,24	73,5	234,6
UE-15	631,11	668,36	690,56	22,2	59,5
UE-25 ( menos UE-15)	74,32	79,43	85,51	6,1	11,2
UE-27 ( menos UE-25)	728,25	731,53	770,82	39,3	42,6
Resto de Europa	212,02	236,72	219,31	-17,4	7,3
África	758,99	806,74	803,03	-3,7	44,0
Sudamérica	907,44	881,38	872,91	-8,5	-34,5
Resto de América	220,94	262,17	266,60	4,4	45,7
Asia	265,00	288,84	320,57	31,7	55,6
Oceanía	0,67	3,88	3,18	-0,7	2,5
Apatridas	0,86	1,72	1,75	0,0	0,9

Fuente: Instituto de Estadística de la Comunidad de Madrid

## Boletín EPA. Población extranjera. Cuarto Trimestre 2018

### Activos de nacionalidad extranjera por nacionalidad agregada. España

Miles de personas

	4º.Trimestre 2017	3er.Trimestre 2018	4º.Trimestre 2018	Diferencia intertrimestral	Diferencia interanual
Total	2.781,00	2.812,99	2.886,64	73,6	105,6
UE-15	367,82	391,85	391,86	0,0	24,0
UE-25 ( menos UE-15)	59,60	56,23	66,86	10,6	7,3
UE-27 ( menos UE-25)	592,14	580,64	619,86	39,2	27,7
Resto de Europa	155,86	162,83	156,91	-5,9	1,1
África	527,88	536,06	535,54	-0,5	7,7
Sudamérica	718,22	684,30	683,97	-0,3	-34,2
Resto de América	170,14	190,55	200,86	10,3	30,7
Asia	188,07	206,51	228,15	21,6	40,1
Oceanía	0,67	3,17	1,48	-1,7	0,8
Apatridas	0,60	0,83	1,15		

Fuente: Instituto de Estadística de la Comunidad de Madrid

## Boletín EPA. Población extranjera. Cuarto Trimestre 2018

### Ocupados de nacionalidad extranjera por nacionalidad agregada. España

Miles de personas

	4º.Trimestre 2017	3er.Trimestre 2018	4º.Trimestre 2018	Diferencia intertrimestral	Diferencia interanual
Total	2.125,63	2.232,31	2.287,02	54,7	161,4
UE-15	316,98	339,80	342,05	2,2	25,1
UE-25 ( menos UE-15)	47,49	45,94	52,95	7,0	5,5
UE-27 ( menos UE-25)	455,13	464,57	509,32	44,7	54,2
Resto de Europa	124,44	137,27	129,25	-8,0	4,8
África	331,06	358,20	353,85	-4,3	22,8
Sudamérica	553,30	550,46	541,79	-8,7	-11,5
Resto de América	132,12	150,69	153,20	2,5	21,1
Asia	164,44	183,21	203,13	19,9	38,7
Oceanía	0,67	2,16	1,48	-0,7	0,8

Fuente: Instituto de Estadística de la Comunidad de Madrid

## Boletín EPA. Población extranjera. Cuarto Trimestre 2018

### Parados de nacionalidad extranjera por nacionalidad agregada. España

Miles de personas

	4º.Trimestre 2017	3er.Trimestre 2018	4º.Trimestre 2018	Diferencia intertrimestral	Diferencia interanual
Total	655,36	580,68	599,63	18,9	-55,7
UE-15	50,84	52,05	49,81	-2,2	-1,0
UE-25 ( menos UE-15)	12,11	10,29	13,92	3,6	1,8
UE-27 ( menos UE-25)	137,01	116,07	110,54	-5,5	-26,5
Resto de Europa	31,42	25,57	27,66	2,1	-3,8
África	196,81	177,86	181,69	3,8	-15,1
Sudamérica	164,92	133,84	142,17	8,3	-22,7
Resto de América	38,02	39,86	47,66	7,8	9,6
Asia	23,62	23,30	25,02	1,7	1,4
Apatridas	0,60	0,83	1,15	0,3	0,5

Fuente: Instituto de Estadística de la Comunidad de Madrid

## Boletín EPA. Población extranjera. Cuarto Trimestre 2018

### Tasas de actividad, ocupación y paro por nacionalidad. Comunidad de Madrid

Porcentaje

	4º.Trimestre 2017	3er.Trimestre 2018	4º.Trimestre 2018	Diferencia intertrimestral	Diferencia interanual
<b>Tasa de actividad</b>					
Total	63,32	62,53	62,94	0,42	-0,38
Española	61,10	60,14	60,38	0,23	-0,72
Extranjera	80,63	80,25	81,70	1,45	1,06
<b>Tasa de ocupación</b>					
Total	54,62	55,11	55,68	0,57	1,06
Española	53,50	53,60	54,22	0,61	0,72
Extranjera	63,36	66,33	66,36	0,03	3,00
<b>Tasa de paro</b>					
Total	13,75	11,86	11,54	-0,31	-2,20
Española	12,45	10,87	10,20	-0,67	-2,24
Extranjera	21,43	17,35	18,78	1,43	-2,65

Fuente: Instituto de Estadística de la Comunidad de Madrid

## Boletín EPA. Población extranjera. Cuarto Trimestre 2018

### Tasa de actividad en la población extranjera por nacionalidad agregada. Comunidad de Madrid

Porcentaje

	4º.Trimestre 2017	3er.Trimestre 2018	4º.Trimestre 2018	Diferencia intertrimestral	Diferencia interanual
Total	80,63	80,25	81,70	1,45	1,06
UE-15	80,42	82,92	83,35	0,42	2,93
UE-25 ( menos UE-15)	76,70	80,73	85,02	4,28	8,32
UE-27 ( menos UE-25)	86,44	86,50	89,58	3,08	3,14
Resto de Europa	84,15	81,42	76,20	-5,22	-7,95
Magreb	72,40	71,45	65,51	-5,94	-6,89
Resto de África	64,26	74,21	74,55	0,34	10,29
Sudamérica	81,89	79,12	84,73	5,61	2,85
Resto de América	74,89	74,30	72,41	-1,89	-2,48
Asia	72,36	78,77	77,25	-1,52	4,89

Fuente: Instituto de Estadística de la Comunidad de Madrid

## Boletín EPA. Población extranjera. Cuarto Trimestre 2018

### Tasa de ocupación en la población extranjera por nacionalidad agregada. Comunidad de Madrid

Porcentaje

	4º.Trimestre 2017	3er.Trimestre 2018	4º.Trimestre 2018	Diferencia intertrimestral	Diferencia interanual
Total	63,36	66,33	66,36	0,03	3,00
UE-15	70,83	78,31	75,19	-3,12	4,35
UE-25 ( menos UE-15)	53,62	64,67	66,40	1,72	12,78
UE-27 ( menos UE-25)	72,88	73,77	75,03	1,27	2,15
Resto de Europa	69,11	69,62	66,48	-3,13	-2,62
Magreb	44,08	43,50	40,23	-3,26	-3,85
Resto de África	32,88	51,53	44,30	-7,23	11,42
Sudamérica	62,50	64,86	67,10	2,24	4,60
Resto de América	53,44	54,82	57,06	2,24	3,62
Asia	72,36	77,37	71,29	-6,08	-1,07

Fuente: Instituto de Estadística de la Comunidad de Madrid

## Boletín EPA. Población extranjera. Cuarto Trimestre 2018

### Tasa de paro en la población extranjera por nacionalidad agregada. Comunidad de Madrid

Porcentaje

	4º.Trimestre 2017	3er.Trimestre 2018	4º.Trimestre 2018	Diferencia intertrimestral	Diferencia interanual
Total	21,43	17,35	18,78	1,43	-2,65
UE-15	11,92	5,56	9,79	4,23	-2,13
UE-25 ( menos UE-15)	30,09	19,89	21,90	2,01	-8,19
UE-27 ( menos UE-25)	15,69	14,73	16,24	1,51	0,55
Resto de Europa	17,88	14,50	12,75	-1,75	-5,13
Magreb	39,12	39,13	38,59	-0,54	-0,53
Resto de África	48,83	30,56	40,57	10,01	-8,26
Sudamérica	23,68	18,03	20,81	2,78	-2,87
Resto de América	28,63	26,22	21,20	-5,02	-7,44
Asia	0,00	1,78	7,72	5,94	7,72

Fuente: Instituto de Estadística de la Comunidad de Madrid



## Boletín EPA. Población extranjera. Cuarto Trimestre 2018

### Tasa de actividad en la población extranjera por los principales países<sup>(1)</sup>

#### Comunidad de Madrid

Porcentaje

	4º.Trimestre 2017	3er.Trimestre 2018	4º.Trimestre 2018	Diferencia intertrimestral	Diferencia interanual
Total	80,63	80,25	81,70	1,45	1,06
Rumanía	88,21	86,54	90,37	3,83	2,17
Marruecos	71,38	70,52	67,19	-3,34	-4,19
China, incluyendo Hong-Kong y Macao	85,37	79,21	77,78	-1,43	-7,59
Honduras	75,16	82,62	75,80	-6,81	0,64
Ecuador	87,76	82,84	92,23	9,39	4,47
Colombia	79,69	78,27	83,21	4,95	3,52
Perú	84,17	74,92	85,60	10,68	1,42
Paraguay	80,11	91,66	88,42	-3,24	8,31
Ucrania	76,20	83,36	78,04	-5,32	1,84
Bolivia	83,62	80,55	90,49	9,95	6,87

(1) Países con mayor aportación de población a la Comunidad de Madrid

Fuente: Instituto de Estadística de la Comunidad de Madrid

## Boletín EPA. Población extranjera. Cuarto Trimestre 2018

### Tasas de actividad, ocupación y paro por nacionalidad. España

Porcentaje

	4º. Trimestre 2017	3er. Trimestre 2018	4º. Trimestre 2018	Diferencia intertrimestral	Diferencia interanual
<b>Tasa de actividad</b>					
Total	58,80	58,73	58,61	-0,12	-0,19
Española	57,23	57,34	57,12	-0,22	-0,12
Extranjera	73,19	71,02	71,55	0,53	-1,64
<b>Tasa de ocupación</b>					
Total	49,07	50,18	50,14	-0,04	1,07
Española	48,32	49,48	49,39	-0,10	1,06
Extranjera	55,94	56,36	56,69	0,33	0,75
<b>Tasa de paro</b>					
Total	16,55	14,55	14,45	-0,10	-2,10
Española	15,57	13,70	13,54	-0,16	-2,03
Extranjera	23,57	20,64	20,77	0,13	-2,79

Fuente: Instituto de Estadística de la Comunidad de Madrid

## Boletín EPA. Población extranjera. Cuarto Trimestre 2018

### Tasa de actividad en población extranjera por nacionalidad agregada. España

Porcentaje

	4º.Trimestre 2017	3er.Trimestre 2018	4º.Trimestre 2018	Diferencia intertrimestral	Diferencia interanual
Total	73,19	71,02	71,55	0,53	-1,64
UE-15	58,28	58,63	56,75	-1,88	-1,54
UE-25 ( menos UE-15)	80,19	70,79	78,19	7,41	-2,00
UE-27 ( menos UE-25)	81,31	79,37	80,42	1,04	-0,89
Resto de Europa	73,51	68,79	71,55	2,76	-1,96
África	69,55	66,45	66,69	0,24	-2,86
Sudamérica	79,15	77,64	78,35	0,72	-0,79
Resto de América	77,01	72,68	75,34	2,66	-1,67
Asia	70,97	71,50	71,17	-0,33	0,20
Oceanía	100,00	81,80	46,37	-35,43	-53,63

Fuente: Instituto de Estadística de la Comunidad de Madrid

## Boletín EPA. Población extranjera. Cuarto Trimestre 2018

### Tasa de ocupación en la población extranjera por nacionalidad agregada. España

Porcentaje

	4º.Trimestre 2017	3er.Trimestre 2018	4º.Trimestre 2018	Diferencia intertrimestral	Diferencia interanual
Total	55,94	56,36	56,69	0,33	0,75
UE-15	50,23	50,84	49,53	-1,31	-0,69
UE-25 ( menos UE-15)	63,90	57,84	61,92	4,08	-1,98
UE-27 ( menos UE-25)	62,50	63,51	66,07	2,57	3,58
Resto de Europa	58,69	57,99	58,94	0,95	0,25
África	43,62	44,40	44,06	-0,34	0,45
Sudamérica	60,97	62,45	62,07	-0,39	1,09
Resto de América	59,80	57,48	57,46	-0,01	-2,33
Asia	62,05	63,43	63,37	-0,07	1,31
Oceanía	100,00	55,75	46,37	-9,38	-53,63

Fuente: Instituto de Estadística de la Comunidad de Madrid

## Boletín EPA. Población extranjera. Cuarto Trimestre 2018

### Tasa de paro de la población extranjera por nacionalidad agregada. España

Porcentaje

	4º.Trimestre 2017	3er.Trimestre 2018	4º.Trimestre 2018	Diferencia intertrimestral	Diferencia interanual
Total	23,57	20,64	20,77	0,13	-2,79
UE-15	13,82	13,28	12,71	-0,57	-1,11
UE-25 ( menos UE-15)	20,32	18,29	20,82	2,52	0,49
UE-27 ( menos UE-25)	23,14	19,99	17,83	-2,16	-5,30
Resto de Europa	20,16	15,70	17,63	1,93	-2,53
África	37,28	33,18	33,93	0,75	-3,36
Sudamérica	22,96	19,56	20,79	1,23	-2,18
Resto de América	22,35	20,92	23,73	2,81	1,38
Asia	12,56	11,28	10,97	-0,31	-1,59

Fuente: Instituto de Estadística de la Comunidad de Madrid

## Boletín EPA. Población extranjera. Cuarto Trimestre 2018

### Tasa de actividad por trimestre según nacionalidad. Comunidad de Madrid

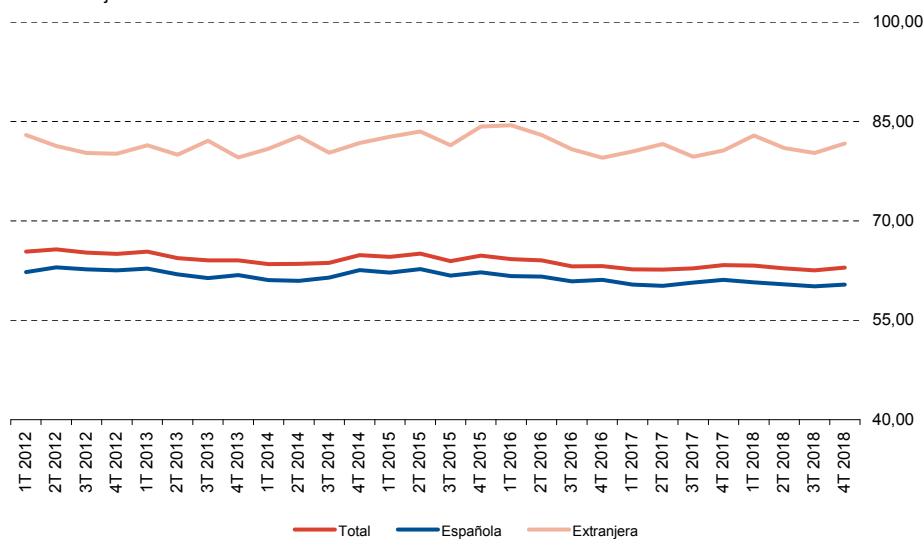
Porcentaje

	Total	Española	Extranjera
1T 2012	65,37	62,27	82,96
2T 2012	65,69	63,00	81,30
3T 2012	65,21	62,68	80,24
4T 2012	65,03	62,53	80,15
1T 2013	65,38	62,79	81,43
2T 2013	64,38	61,95	79,98
3T 2013	64,04	61,38	82,08
4T 2013	64,05	61,84	79,59
1T 2014	63,47	61,08	80,91
2T 2014	63,50	60,94	82,72
3T 2014	63,65	61,46	80,29
4T 2014	64,82	62,58	81,77
1T 2015	64,56	62,21	82,69
2T 2015	65,06	62,72	83,51
3T 2015	63,93	61,75	81,43
4T 2015	64,75	62,25	84,23
1T 2016	64,24	61,66	84,42
2T 2016	64,03	61,60	82,97
3T 2016	63,15	60,89	80,80
4T 2016	63,18	61,10	79,53
1T 2017	62,67	60,39	80,46
2T 2017	62,64	60,20	81,61
3T 2017	62,85	60,68	79,70
4T 2017	63,32	61,10	80,63
1T 2018	63,27	60,72	82,90
2T 2018	62,84	60,44	81,02
3T 2018	62,53	60,14	80,25
4T 2018	62,94	60,38	81,70

Fuente: Instituto de Estadística de la Comunidad de Madrid

### Tasa de actividad por trimestre según nacionalidad

Porcentaje



Fuente: Instituto de Estadística de la Comunidad de Madrid

## Boletín EPA. Población extranjera. Cuarto Trimestre 2018

### Tasa de paro por trimestre según nacionalidad. Comunidad de Madrid

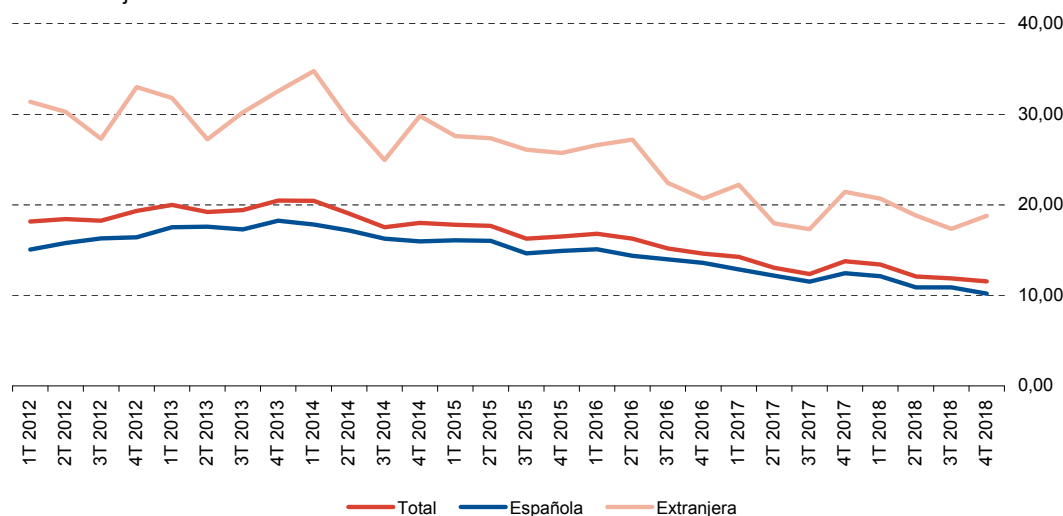
Porcentaje

	Total	Española	Extranjera
1T 2012	18,15	15,05	31,37
2T 2012	18,42	15,78	30,27
3T 2012	18,23	16,28	27,29
4T 2012	19,32	16,42	33,01
1T 2013	19,99	17,52	31,79
2T 2013	19,20	17,59	27,23
3T 2013	19,41	17,28	30,19
4T 2013	20,45	18,23	32,54
1T 2014	20,45	17,83	34,77
2T 2014	19,03	17,17	29,34
3T 2014	17,53	16,25	24,95
4T 2014	18,00	15,97	29,80
1T 2015	17,79	16,09	27,60
2T 2015	17,66	16,03	27,36
3T 2015	16,27	14,65	26,08
4T 2015	16,51	14,91	25,71
1T 2016	16,81	15,10	26,60
2T 2016	16,25	14,36	27,21
3T 2016	15,19	13,96	22,42
4T 2016	14,60	13,59	20,69
1T 2017	14,23	12,87	22,21
2T 2017	13,04	12,18	17,95
3T 2017	12,35	11,52	17,31
4T 2017	13,75	12,45	21,43
1T 2018	13,40	12,10	20,69
2T 2018	12,08	10,88	18,82
3T 2018	11,86	10,87	17,35
4T 2018	11,54	10,20	18,78

Fuente: Instituto de Estadística de la Comunidad de Madrid

### Tasa de paro por trimestre según nacionalidad

Porcentaje



Fuente: Instituto de Estadística de la Comunidad de Madrid

## Boletín EPA. Población extranjera. Cuarto Trimestre 2018

### Tasa de actividad por trimestre según nacionalidad. España

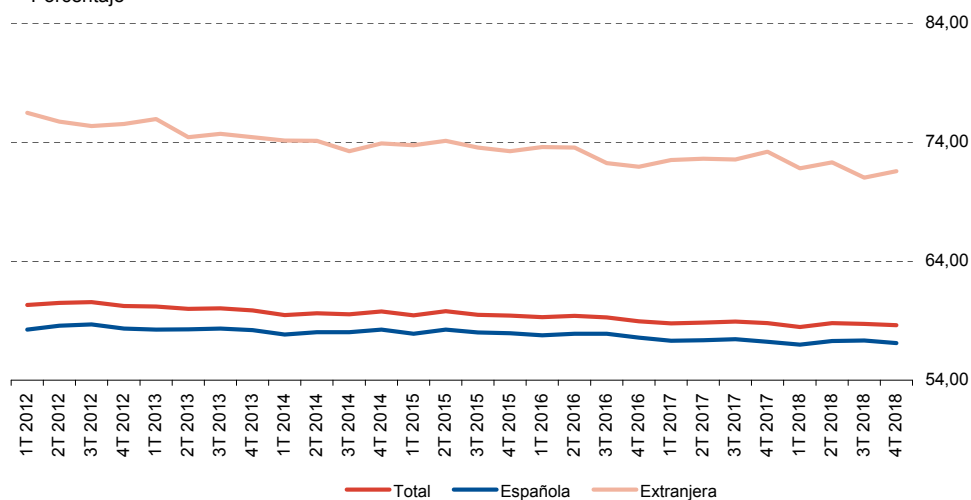
Porcentaje

	Total	Española	Extranjera
1T 2012	60,31	58,25	76,46
2T 2012	60,50	58,58	75,73
3T 2012	60,55	58,69	75,35
4T 2012	60,23	58,33	75,51
1T 2013	60,18	58,24	75,93
2T 2013	60,00	58,27	74,41
3T 2013	60,04	58,33	74,70
4T 2013	59,86	58,20	74,41
1T 2014	59,46	57,84	74,13
2T 2014	59,63	58,04	74,10
3T 2014	59,53	58,02	73,24
4T 2014	59,77	58,24	73,89
1T 2015	59,45	57,91	73,74
2T 2015	59,79	58,25	74,10
3T 2015	59,50	58,00	73,55
4T 2015	59,43	57,95	73,24
1T 2016	59,29	57,76	73,58
2T 2016	59,41	57,90	73,54
3T 2016	59,28	57,90	72,23
4T 2016	58,95	57,57	71,94
1T 2017	58,78	57,32	72,50
2T 2017	58,84	57,36	72,60
3T 2017	58,92	57,45	72,53
4T 2017	58,80	57,23	73,19
1T 2018	58,46	56,99	71,81
2T 2018	58,80	57,29	72,30
3T 2018	58,73	57,34	71,02
4T 2018	58,61	57,12	71,55

Fuente: Instituto de Estadística de la Comunidad de Madrid

### Tasa de actividad por trimestre según nacionalidad

Porcentaje



Fuente: Instituto de Estadística de la Comunidad de Madrid



## Boletín EPA. Población extranjera. Cuarto Trimestre 2018

### Tasa de paro por trimestre según nacionalidad. España

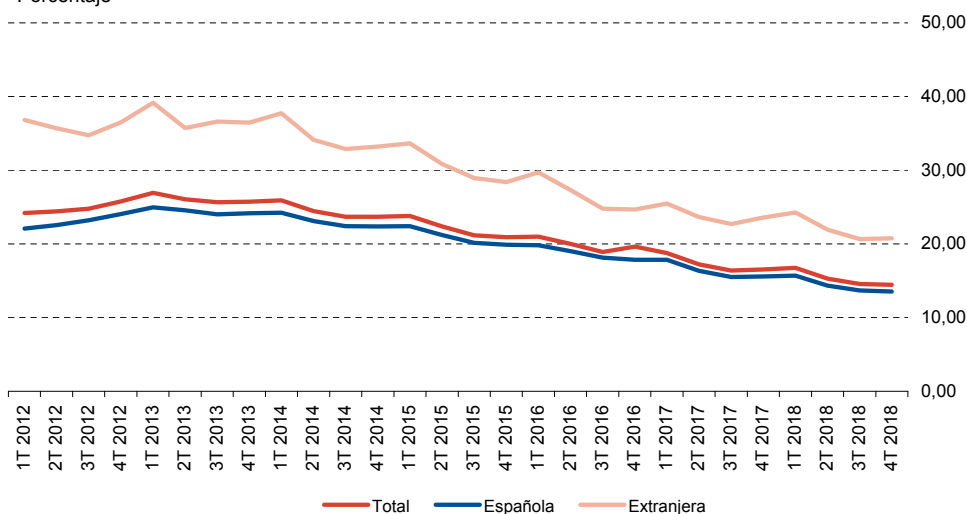
Porcentaje

	Total	Española	Extranjera
1T 2012	24,19	22,07	36,81
2T 2012	24,40	22,55	35,70
3T 2012	24,79	23,19	34,73
4T 2012	25,77	24,05	36,51
1T 2013	26,94	24,98	39,16
2T 2013	26,06	24,58	35,74
3T 2013	25,65	24,01	36,61
4T 2013	25,73	24,17	36,45
1T 2014	25,93	24,25	37,72
2T 2014	24,47	23,11	34,14
3T 2014	23,67	22,40	32,87
4T 2014	23,70	22,39	33,22
1T 2015	23,78	22,42	33,65
2T 2015	22,37	21,22	30,84
3T 2015	21,18	20,13	28,94
4T 2015	20,90	19,89	28,38
1T 2016	21,00	19,81	29,72
2T 2016	20,00	19,01	27,31
3T 2016	18,91	18,13	24,78
4T 2016	19,63	17,83	24,66
1T 2017	18,75	17,85	25,46
2T 2017	17,22	16,35	23,65
3T 2017	16,38	15,52	22,70
4T 2017	16,55	15,57	23,57
1T 2018	16,74	15,70	24,28
2T 2018	15,28	14,35	21,92
3T 2018	14,55	13,70	20,64
4T 2018	14,45	13,54	20,77

Fuente: Instituto de Estadística de la Comunidad de Madrid

### Tasa de paro por trimestre según nacionalidad

Porcentaje



Fuente: Instituto de Estadística de la Comunidad de Madrid



**Comunidad  
de Madrid**

Dirección General de Economía,  
Estadística y Competitividad  
CONSEJERÍA DE ECONOMÍA,  
EMPLEO Y HACIENDA