

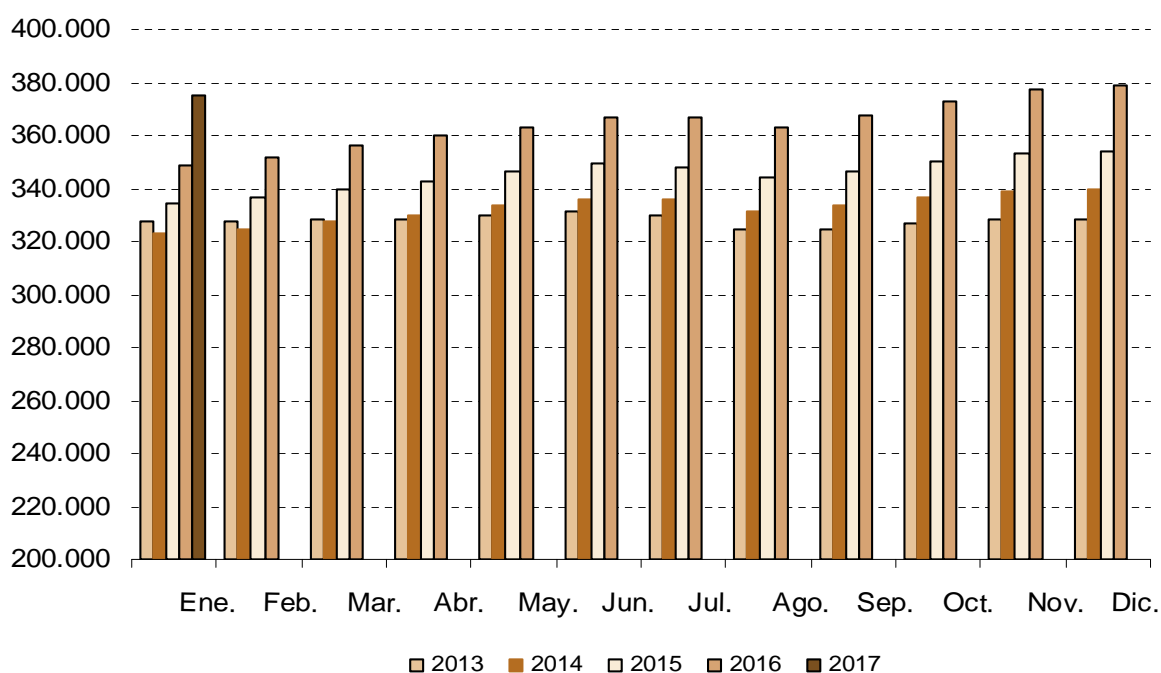
Afiliados Extranjeros a la Seguridad Social ENERO 2018

20 Febrero 2018

Principales resultados:

- En la Comunidad de Madrid, la Seguridad Social perdió en enero una media de 4.165 afiliados extranjeros (-1,10%).
- La cifra total de afiliados extranjeros alcanza las 374.980 personas, creciendo a un ritmo del 7,44% anual.
- Más del 20% de la afiliación extranjera, corresponde a la Comunidad de Madrid.

Evolución mensual afiliación extranjeros



El número medio de trabajadores extranjeros en alta laboral en la Seguridad Social en el mes de enero se situó en 374.980 afiliados (186.608 hombres y 188.372 mujeres), lo que supone 4.165 afiliados menos que en el mes de diciembre (-1,10%). Por sexo disminuye en 2.178 hombres (-1,15%) y en 1.987 mujeres (-1,04%) respecto al mes anterior. Respecto al mes de enero del pasado año se produce un aumento de 25.958 afiliados, lo que sitúa la tasa de variación interanual en el 7,44%.

Por tipo de afiliación se produce una disminución respecto al mes anterior de 3.810 afiliados (-1,44%) en el Régimen General, de 402 afiliados (-0,63%) en el Régimen de Empleados de Hogar y de 15 afiliados (-1,43%) en Otros Regímenes⁽¹⁾ y un incremento de 62 afiliados (0,12%) en el Régimen de autónomos.

En España, el número de trabajadores medios extranjeros en alta laboral disminuye en el último mes en 22.809 afiliados (-1,24%), hasta situarse la cifra total media en 1.815.092 afiliados. Respecto al mismo mes del año anterior hay un aumento de 127.507 afiliados, lo que equivale a una tasa de variación interanual del 7,56%.

	Comunidad de Madrid			España		
	Total	Tasa interanual	Tasa intermensual	Total	Tasa interanual	Tasa intermensual
Total	374.980	7,44%	-1,10%	1.815.092	7,56%	-1,24%
Por sexo						
Hombres	186.608	9,91%	-1,15%	1.023.344	8,24%	-1,15%
Mujeres	188.372	5,09%	-1,04%	791.748	6,69%	-1,35%
Por tipo de régimen						
General	260.571	10,08%	-1,44%	1.114.887	10,81%	-1,76%
Autónomos	49.887	9,60%	0,12%	300.123	8,23%	-0,06%
Hogar	63.486	-3,51%	-0,63%	179.443	-3,38%	-0,75%
Otros ⁽¹⁾	1.036	3,60%	-1,43%	220.638	1,02%	-0,57%
Por país de procedencia						
Unión Europea	155.440	6,92%	-0,78%	758.123	6,96%	-0,94%
No Unión Europea	219.539	7,81%	-1,32%	1.056.969	7,99%	-1,45%
Por ramas (Regimen General) ⁽²⁾						
Agricultura	404	8,31%	-4,49%	13.581	6,48%	-0,13%
Industria	15.420	8,43%	0,08%	111.847	10,65%	-0,62%
Construcción	28.106	19,55%	-1,59%	105.022	20,36%	-0,69%
Servicios	216.641	9,08%	-1,52%	884.437	9,86%	-2,06%

(1) Es la suma de los regímenes agrario, de trabajadores del mar y de la minería del carbón.

(2) Solo se incluyen los afiliados en el régimen general.