

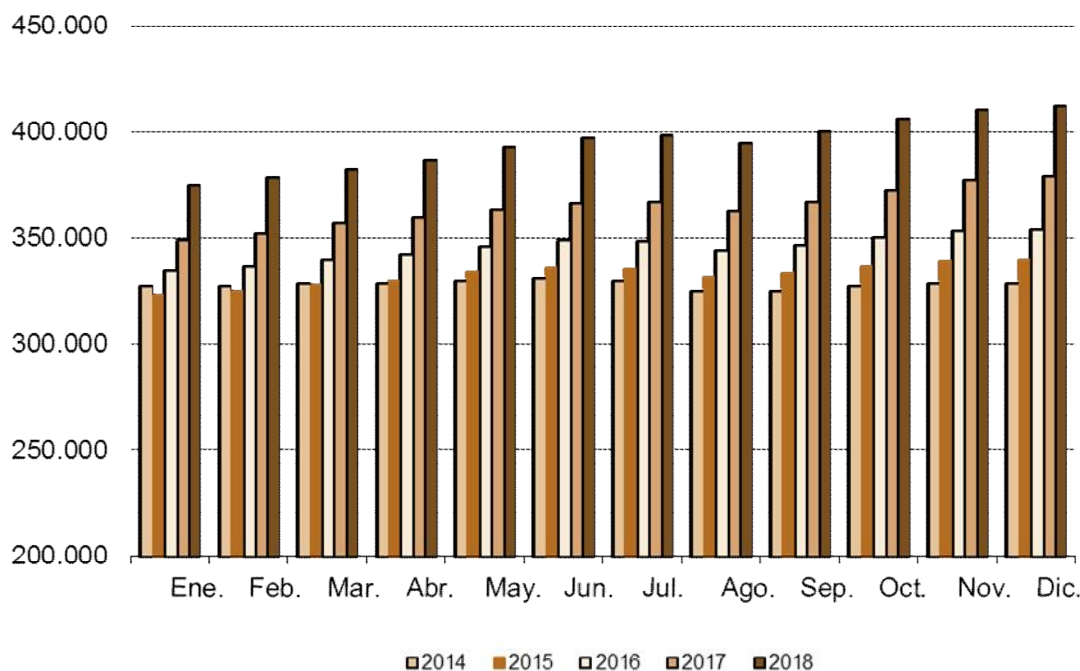
Afiliados Extranjeros a la Seguridad Social DICIEMBRE 2018

22 Enero 2019

Principales resultados:

- En la Comunidad de Madrid, la Seguridad Social ganó en noviembre una media de 1.923 afiliados extranjeros (0,47%).
- La cifra total de afiliados extranjeros alcanza las 412.466 personas, creciendo a un ritmo del 8,79% anual.
- Más del 20% de la afiliación extranjera, corresponde a la Comunidad de Madrid.

Evolución mensual afiliación extranjeros



El número medio de trabajadores extranjeros en alta laboral en la Seguridad Social en el mes de diciembre se situó en 412.466 afiliados (207.510 hombres y 204.956 mujeres), lo que supone 1.923 afiliados más que en el mes de noviembre (0,47%). Por sexo aumenta en 631 hombres (0,31%) y en 1.292 mujeres (0,63%) respecto al mes anterior. Respecto al mes de diciembre del pasado año se produce un aumento de 33.321 afiliados, lo que sitúa la tasa de variación interanual en el 8,79%.

Por tipo de afiliación se produce un aumento respecto al mes anterior de 1.531 afiliados (0,52%) en el Régimen General, de 444 afiliados (0,81%) en el Régimen de autónomos y de -69 afiliados (-0,11%) en el Régimen de Empleados de Hogar y una disminución de 17 afiliados (1,75%) en Otros Regímenes ⁽¹⁾.

En España, el número de trabajadores medios extranjeros en alta laboral aumenta en el último mes en 11.769 afiliados (0,47%), hasta situarse la cifra total media en 1.992.849 afiliados. Respecto al mismo mes del año anterior hay un aumento de 154.948 afiliados, lo que equivale a una tasa de variación interanual del 8,43%.

	Comunidad de Madrid			España		
	Total	Tasa interanual	Tasa intermensual	Total	Tasa interanual	Tasa intermensual
Total	412.466	8,79%	0,47%	1.992.849	8,43%	0,59%
Por sexo						
Hombres	207.510	9,92%	0,31%	1.127.736	8,93%	1,09%
Mujeres	204.956	7,67%	0,63%	865.113	7,79%	-0,04%
Por tipo de régimen						
General	294.038	11,22%	0,52%	1.258.404	10,88%	-0,34%
Autónomos	55.021	10,43%	0,81%	326.376	8,68%	0,16%
Hogar	62.416	-2,30%	-0,11%	174.592	-3,43%	-0,35%
Otros ⁽¹⁾	991	-5,71%	1,75%	233.477	5,22%	7,45%
Por país de procedencia						
Unión Europea	166.783	6,46%	0,01%	815.194	6,51%	-0,04%
No Unión Europea	245.682	10,43%	0,78%	1.177.655	9,80%	1,04%
Por ramas (Regimen General) ⁽²⁾						
Agricultura	445	5,20%	1,60%	14.493	6,58%	2,06%
Industria	16.324	5,95%	-0,57%	125.197	11,24%	-0,57%
Construcción	32.899	15,19%	-2,54%	125.393	18,57%	-2,03%
Servicios	244.370	11,08%	1,02%	993.321	10,00%	-0,13%

(1) Es la suma de los regímenes agrario, de trabajadores del mar y de la minería del carbón.

(2) Solo se incluyen los afiliados en el régimen general.