

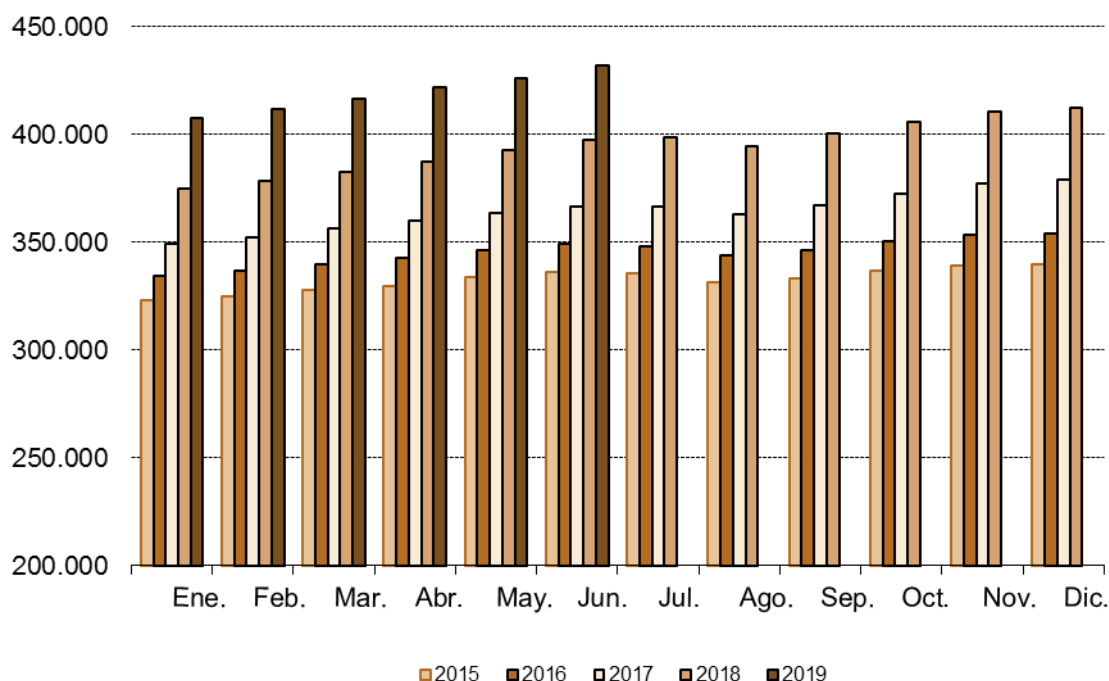
Afiliados Extranjeros a la Seguridad Social JUNIO 2019

22 Julio 2019

Principales resultados:

- En la Comunidad de Madrid, la Seguridad Social ganó en mayo una media de 6.075 afiliados extranjeros (1,43%).
- La cifra total de afiliados extranjeros alcanza las 432.135 personas, creciendo a un ritmo del 8,75% anual.
- Más del 19% de la afiliación extranjera, corresponde a la Comunidad de Madrid.

Evolución mensual afiliación extranjeros



El número medio de trabajadores extranjeros en alta laboral en la Seguridad Social en el mes de junio se situó en 432.135 afiliados (219.115 hombres y 213.020 mujeres), lo que supone 6.075 afiliados más que en el mes de mayo (1,43%). Por sexo aumenta en 3.956 hombres (1,84%) y en 2.119 mujeres (1,00%) respecto al mes anterior. Respecto al mes de junio del pasado año se produce un aumento de 34.756 afiliados, lo que sitúa la tasa de variación interanual en el 8,75%.

Por tipo de afiliación se produce un incremento respecto al mes anterior de 5.622 afiliados (1,84%) en el régimen General, de 419 afiliados (0,74%) en el Régimen de autónomos y de 227 afiliados (22,23%) en Otros Regímenes⁽¹⁾ y una disminución de 193 afiliados (-0,31%) en el Régimen de Empleados de Hogar.

En España, el número de trabajadores medios extranjeros en alta laboral aumenta en el último mes en 23.120 afiliados (1,07%), hasta situarse la cifra total media en 2.178.269 afiliados. Respecto al mismo mes del año anterior hay un aumento de 151.710 afiliados, lo que equivale a una tasa de variación interanual del 7,49%.

	Comunidad de Madrid			España		
	Total	Tasa interanual	Tasa intermensual	Total	Tasa interanual	Tasa intermensual
Total	432.135	8,75%	1,43%	2.178.269	7,49%	1,07%
Por sexo						
Hombres	219.115	9,77%	1,84%	1.220.207	7,82%	1,44%
Mujeres	213.020	7,72%	1,00%	958.062	7,06%	0,61%
Por tipo de régimen						
General	311.918	11,56%	1,84%	1.418.760	10,65%	2,81%
Autónomos	57.310	8,14%	0,74%	342.596	5,79%	0,95%
Hogar	61.659	-3,25%	-0,31%	171.903	-4,24%	-0,18%
Otros ⁽¹⁾	1.248	16,53%	22,23%	245.011	1,69%	-7,06%
Por país de procedencia						
Unión Europea	173.003	5,84%	0,69%	895.750	5,18%	0,70%
No Unión Europea	259.132	10,78%	1,92%	1.282.519	9,15%	1,33%
Por ramas (Regimen General) ⁽²⁾						
Agricultura	471	6,56%	2,84%	17.539	8,49%	5,85%
Industria	17.416	8,54%	1,06%	137.443	13,88%	1,46%
Construcción	35.770	11,67%	2,09%	138.411	14,94%	1,40%
Servicios	258.261	11,77%	1,85%	1.125.367	9,79%	3,11%

(1) Es la suma de los regímenes agrario, de trabajadores del mar y de la minería del carbón.

(2) Solo se incluyen los afiliados en el régimen general.