

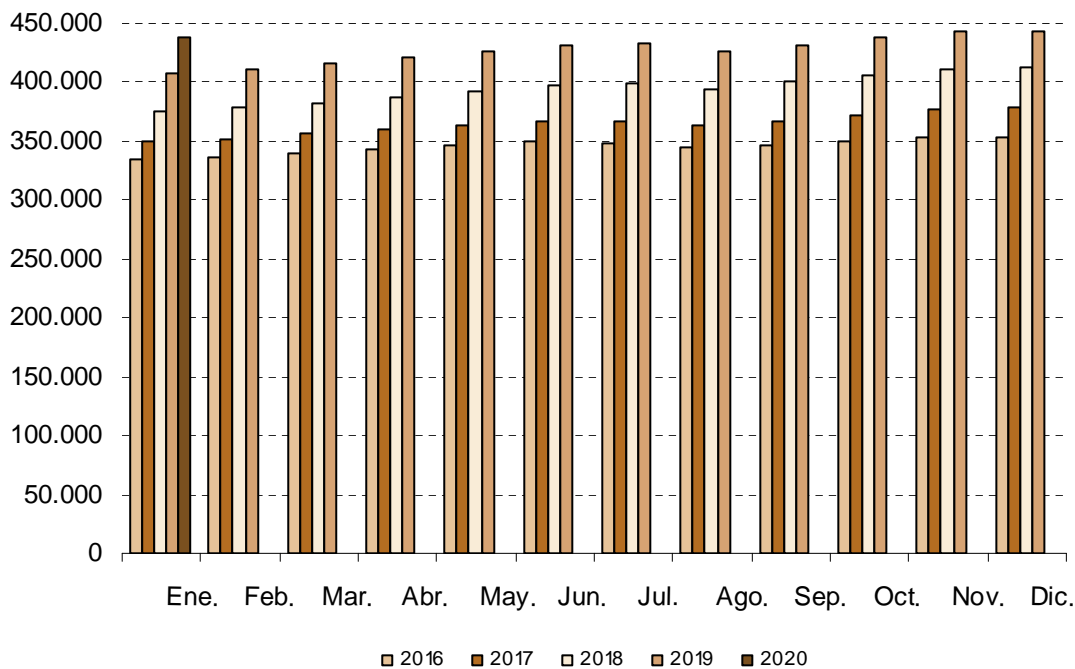
Afiliados Extranjeros a la Seguridad Social ENERO 2020

20 Febrero 2020

Principales resultados:

- En la Comunidad de Madrid, la Seguridad Social perdió en enero una media de 5.941 afiliados extranjeros (-1,34%).
- La cifra total de afiliados extranjeros alcanza las 437.713 personas, creciendo a un ritmo del 6,29% anual.
- El 20% de la afiliación extranjera, corresponde a la Comunidad de Madrid.

Evolución mensual afiliación extranjeros



El número medio de trabajadores extranjeros en alta laboral en la Seguridad Social en el mes de enero se situó en 437.713 afiliados (221.910 hombres y 215.803 mujeres), lo que supone 5.941 afiliados menos que en el mes de diciembre (-1,34%). Por sexo disminuye en 3.107 hombres (-1,38%) y en 2.834 mujeres (-1,30%) respecto al mes anterior. Respecto al mes de enero del pasado año se produce un aumento de 30.051 afiliados, lo que sitúa la tasa de variación interanual en el 7,37%.

Por tipo de afiliación se produce una disminución respecto al mes anterior de 5.572 afiliados (-1,72%) en el régimen General, de 9 afiliados (-0,02%) en el Régimen de autónomos y de 366 afiliados (-0,62%) en el Régimen de Empleados de Hogar y un aumento de 6 afiliados (0,64%) en el Otros Regímenes¹⁾.

En España, el número de trabajadores medios extranjeros en alta laboral disminuye en el último mes en 34.542 afiliados (-1,63%), hasta situarse la cifra total media en 2.090.440 afiliados. Respecto al mismo mes del año anterior hay un aumento de 123.741 afiliados, lo que equivale a una tasa de variación interanual del 6,29%.

	Comunidad de Madrid			España		
	Total	Tasa interanual	Tasa intermensual	Total	Tasa interanual	Tasa intermensual
Total	437.713	7,37%	-1,34%	2.090.440	6,29%	-1,63%
Por sexo						
Hombres	221.910	8,12%	-1,38%	1.179.136	5,74%	-1,67%
Mujeres	215.803	6,61%	-1,30%	911.304	7,01%	-1,56%
Por tipo de régimen						
General	318.322	9,84%	-1,72%	1.353.058	9,53%	-2,08%
Autónomos	59.386	8,21%	-0,02%	345.535	6,42%	-0,24%
Hogar	59.055	-4,69%	-0,62%	166.473	-3,70%	-0,68%
Otros ⁽¹⁾	950	-7,50%	0,64%	225.373	-3,58%	-1,64%
Por país de procedencia						
Unión Europea	172.956	4,55%	-1,01%	838.156	3,81%	-1,41%
No Unión Europea	264.757	9,30%	-1,55%	1.252.283	8,02%	-1,77%
Por ramas (Regimen General) ⁽²⁾						
Agricultura	423	-4,08%	-1,17%	15.400	5,50%	0,79%
Industria	17.406	5,70%	-1,37%	140.131	12,42%	-1,10%
Construcción	34.498	6,20%	-1,41%	134.085	8,11%	-1,72%
Servicios	265.996	27,93%	-1,78%	1.063.441	9,40%	-2,30%

(1) Es la suma de los regímenes agrario, de trabajadores del mar y de la minería del carbón.

(2) Solo se incluyen los afiliados en el régimen general.