

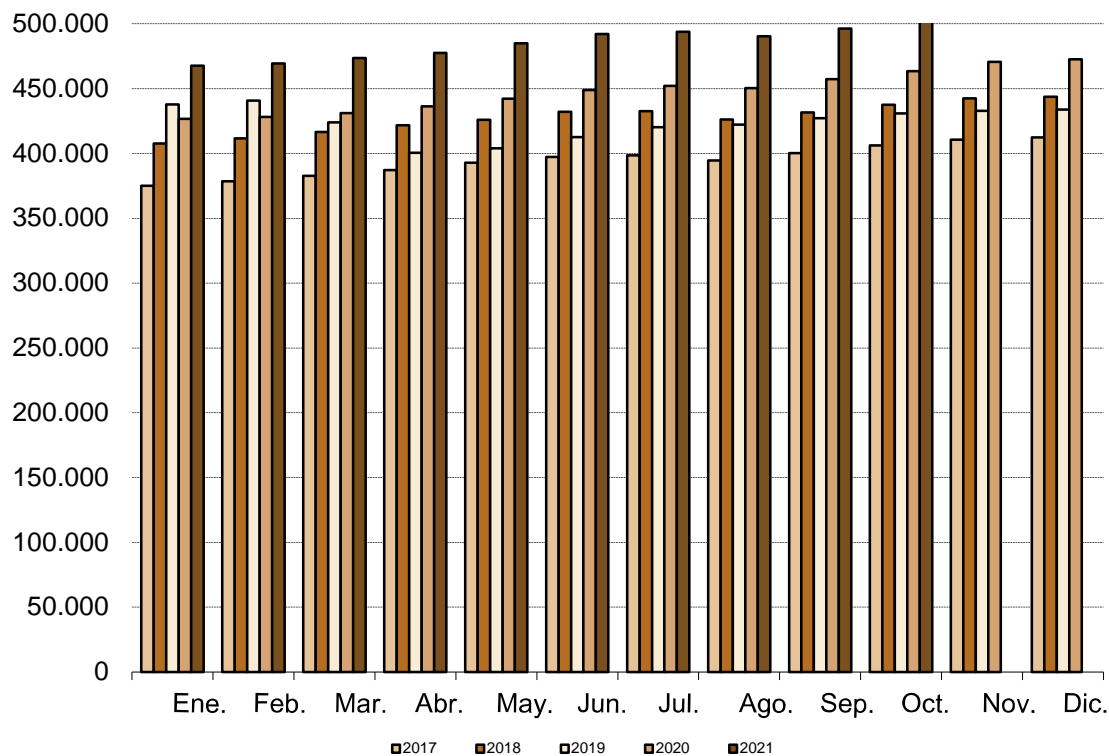
Afiliados Extranjeros a la Seguridad Social OCTUBRE 2022

17 noviembre 2022

Principales resultados:

- En la Comunidad de Madrid, la Seguridad Social ganó en octubre una media de 6.223 afiliados extranjeros (1,25%).
- La cifra total de afiliados extranjeros alcanza las 502.515 personas, creciendo a un ritmo del 8,42% anual.
- Más del 20% de la afiliación extranjera, corresponde a la Comunidad de Madrid.

Evolución mensual afiliación extranjeros



Fuente: Dirección General de Economía. Comunidad de Madrid

El número medio de trabajadores extranjeros en alta laboral en la Seguridad Social en el mes de octubre se situó en 502.515 afiliados (256.855 hombres y 245.661 mujeres), lo que supone 6.223 afiliados más que en el mes de septiembre (1,25%). Por sexo aumenta en 3.060 hombres (1,21%) y en 3.164 mujeres (1,30%) respecto al mes anterior. Respecto al mes de octubre del pasado año se produce un incremento de 39.033 afiliados, lo que sitúa a tasa de variación interanual en el 8,42%.

Por tipo de afiliación se produce un incremento con respecto al mes anterior de 5.492 afiliados (1,48%) en el régimen General y de 825 afiliados en el Régimen de autónomos (1,25%) y una disminución de 1 afiliado en el Régimen de Empleados de Hogar y de 92 afiliados (-7,76%) en Otros Regímenes ⁽¹⁾

En España, el número de trabajadores medios extranjeros en alta laboral aumenta en el último mes en 6.487 afiliados (0,26%), hasta situarse la cifra total media en 2.462.506 afiliados. Respecto al mismo mes del año anterior hay un incremento de 201.362 afiliados, lo que equivale a una tasa de variación interanual del 8,91%.

	Comunidad de Madrid			España		
	Total	Tasa interanual	Tasa intermensual	Total	Tasa interanual	Tasa intermensual
Total	502.515	8,42%	1,25%	2.462.506	8,91%	0,26%
Por sexo						
Hombres	256.855	7,71%	1,21%	1.378.943	7,91%	0,36%
Mujeres	245.661	9,18%	1,30%	1.083.563	10,20%	0,14%
Por tipo de régimen						
General	377.281	11,50%	1,48%	1.671.056	12,77%	-0,29%
Autónomos	66.995	3,51%	1,25%	404.352	5,07%	0,63%
Hogar	57.146	-3,53%	0,00%	164.347	-1,06%	0,41%
Otros ⁽¹⁾	1.094	-4,79%	-7,76%	222.751	-2,46%	3,77%
Por país de procedencia						
Unión Europea	174.491	5,63%	1,34%	842.430	5,51%	0,05%
No Union Europea	328.024	9,97%	1,21%	1.620.076	10,76%	0,38%
Por ramas (Regimen General) ⁽²⁾						
Agricultura	481	-4,37%	1,26%	17.842	-1,42%	-7,78%
Industria	20.738	11,48%	0,67%	169.942	10,27%	0,83%
Construcción	43.898	8,22%	2,10%	173.676	11,69%	3,45%
Servicios	312.165	12,01%	1,45%	1.309.597	13,47%	-0,80%

Fuente: Dirección General de Economía. Comunidad de Madrid

(1) Es la suma de los regímenes agrario, de trabajadores del mar y de la minería del carbón.

(2) Solo se incluyen los afiliados en el régimen general.