

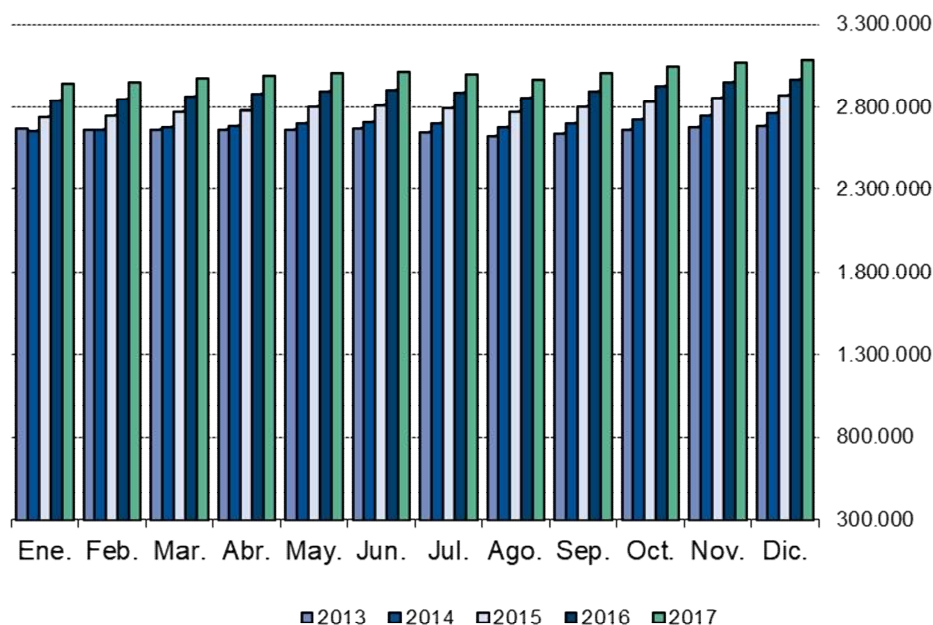
Afiliados a la Seguridad Social Diciembre 2017

3 Enero 2018

Principales resultados:

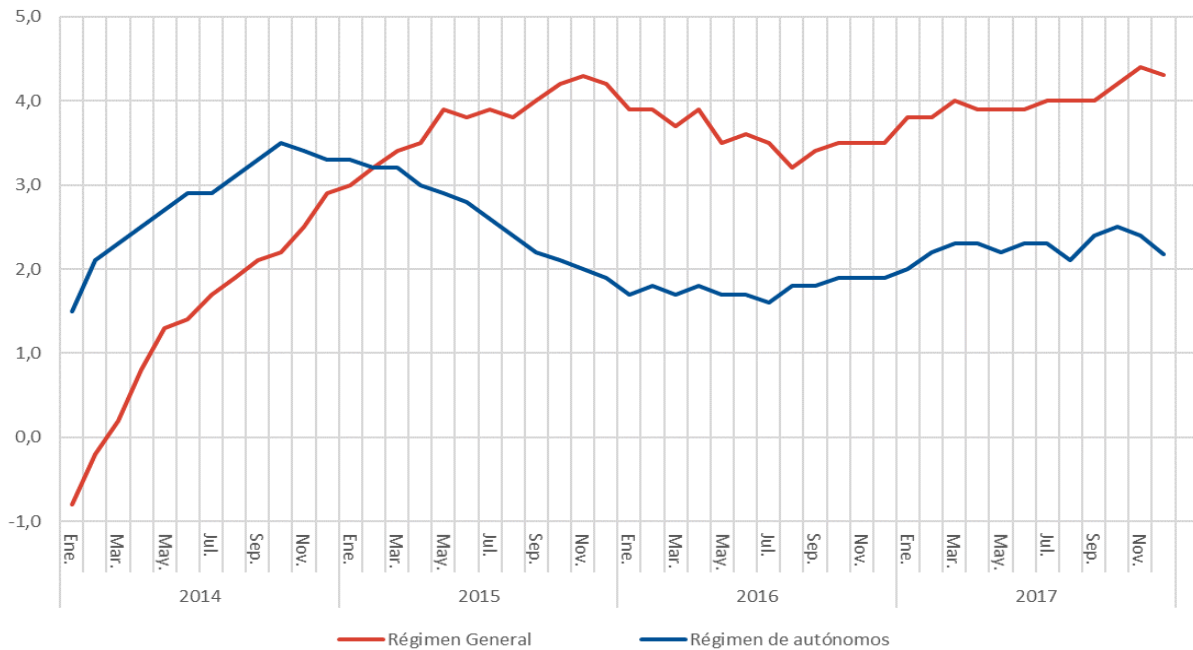
- En la Comunidad de Madrid, la Seguridad Social gana en diciembre una media de 13.651 afiliados (0,4%).
- El régimen general crece a un ritmo interanual del 4,3%, mientras que el régimen de autónomos lo hace en un 2,2%.
- En el último año la Seguridad Social acumula un repunte de 119.364 afiliados, un 4,0% más en tasa interanual.

Evolución mensual número de trabajadores en alta laboral



El número de trabajadores en alta laboral en la Seguridad Social en el mes de diciembre se situó en 3.085.622 afiliados, lo que supone 13.651 afiliados más que en el pasado mes de noviembre. Este dato sitúa la tasa de variación interanual en el 4,0%, porcentaje de variación que equivale a 119.364 afiliados más de los que había en el mismo mes del año anterior.

Evolución tasa interanual por regímenes



Por tipo de afiliación se produce un aumento intermensual de 13.085 afiliados en el Régimen General (0,5%), de 566 afiliados (0,1%) en el Régimen de Trabajadores Autónomos y una disminución de 1 afiliado (-0,0%) en el grupo de Otros Regímenes. Con respecto al mismo mes del año anterior, las variaciones producidas son del 4,3% en el Régimen General, del 2,2% en el Régimen de Trabajadores Autónomos y del -0,2% para el grupo de Otros Regímenes.

En España, el número de trabajadores en alta laboral aumenta en el último mes en 42.445 afiliados. La cifra total de afiliados se situó en 18.460.201 personas, lo que supone 611.146 afiliados más respecto del mismo mes del año anterior, lo que representa una tasa interanual del 3,4%.

	Total	Variación sobre mes anterior		Variación sobre igual mes año anterior %		
		Diferencia	%	Diciembre	Noviembre	Diferencia
Comunidad de Madrid						
Total regímenes	3.085.622	13.651	0,4	4,0	4,1	-0,1
Régimen General	2.692.560	13.085	0,5	4,3	4,4	-0,1
Reg. Trabajadores Autónomos	389.412	566	0,1	2,2	2,4	-0,2
Otros Regímenes ⁽¹⁾	3.650	-1	0,0	-0,2	-0,2	0,1
España						
Total regímenes	18.460.201	42.445	0,2	3,4	3,6	-0,2
Régimen General	15.191.483	51.499	0,3	4,1	4,3	-0,2
Reg. Trabajadores Autónomos	3.204.678	-6.202	-0,2	0,3	0,5	-0,2
Otros Regímenes ⁽¹⁾	64.040	-2.852	-4,3	1,8	0,1	1,7

(1) Es la suma de los regímenes de trabajadores del mar y de la minería del carbón.