

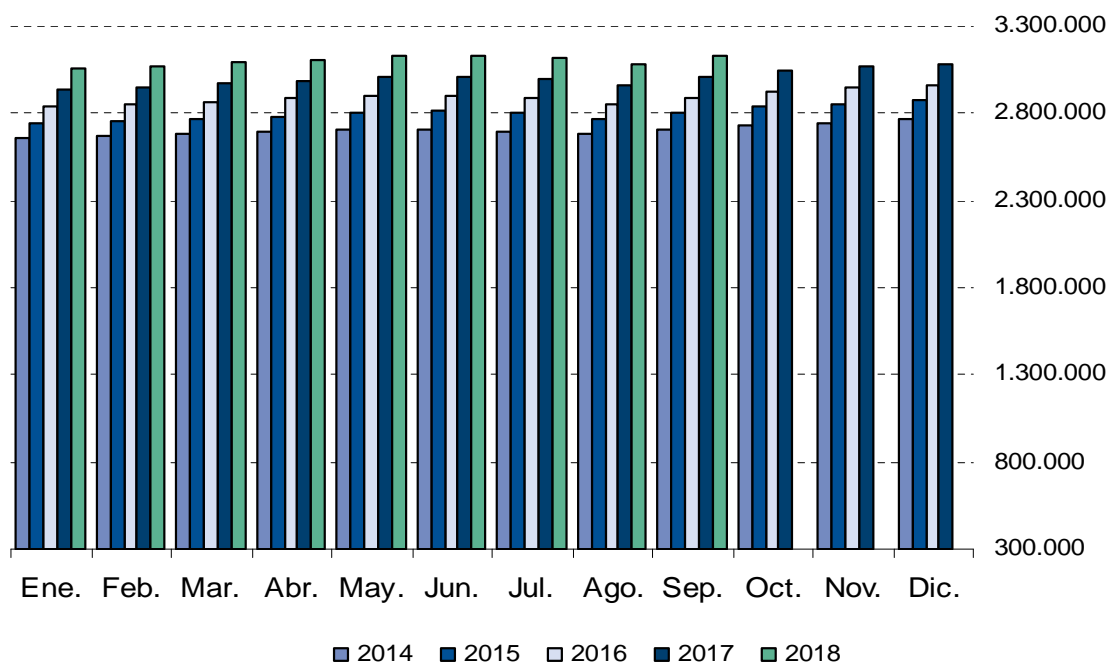
Afiliados a la Seguridad Social SEPTIEMBRE 2018

2 Octubre 2018

Principales resultados:

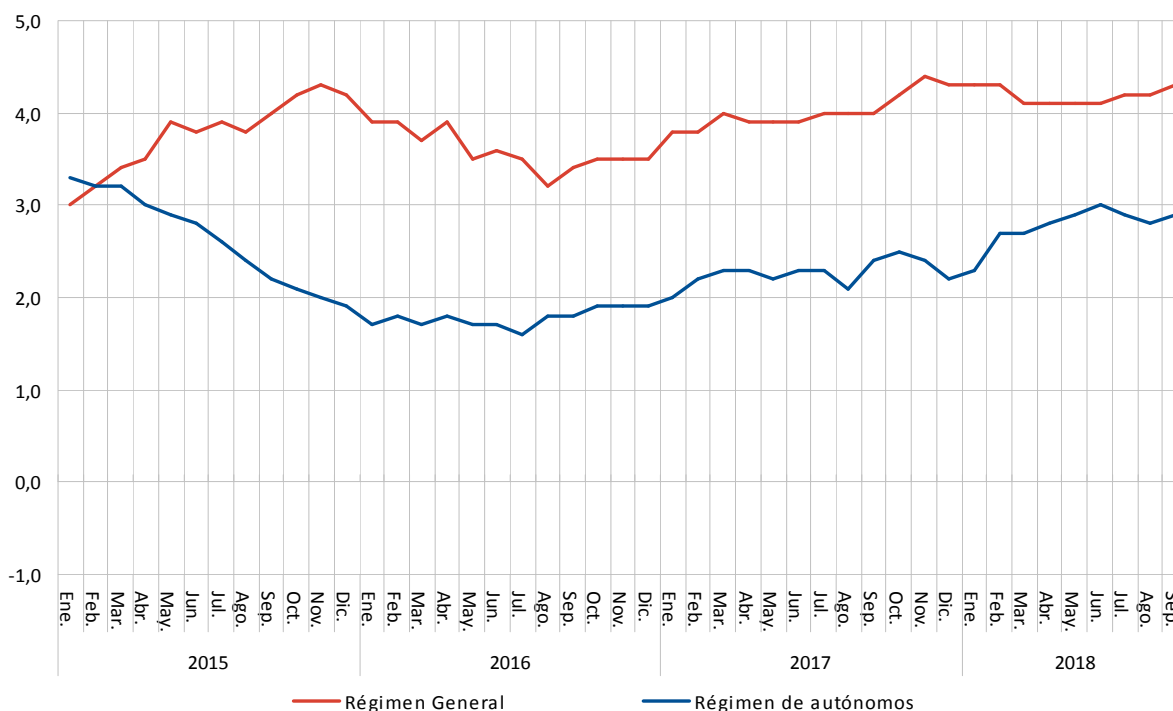
- En la Comunidad de Madrid, la Seguridad Social ganó en septiembre una media de 43.394 afiliados (1,4%)
- El régimen general crece a un ritmo interanual del 4,3%, mientras que el régimen de autónomos lo hace en un 2,9%
- En el último año la Seguridad Social acumula un repunte de 122.625 afiliados, un 4,1% más en tasa interanual

Evolución mensual número de trabajadores en alta laboral



El número de trabajadores en alta laboral en la Seguridad Social en el mes de septiembre se situó en 3.126.990 afiliados, lo que supone 43.394 afiliados más que en el pasado mes de agosto. Este dato sitúa la tasa de variación interanual en el 4,1%, porcentaje de variación que equivale a 122.625 afiliados más de los que había en el mismo mes del año anterior.

Evolución tasa interanual por regímenes



Por tipo de afiliación se produce un aumento intermensual de 40.330 afiliados en el Régimen General (1,5%), de 3.119 afiliados en el Régimen de Trabajadores Autónomos (0,8%) y una disminución de 54 afiliados (-1,3%) en el grupo de Otros Regímenes. Con respecto al mismo mes del año anterior, las variaciones producidas son del 4,3% en el Régimen General, del 2,9% en el Régimen de Trabajadores Autónomos y del 5,1% para el grupo de Otros Regímenes.

En España, el número de trabajadores en alta laboral aumenta en el último mes en 22.899 afiliados. La cifra total de afiliados se situó en 18.862.713 personas, lo que supone 526.552 afiliados más respecto del mismo mes del año anterior, lo que representa una tasa interanual del 2,9%.

	Total	Variación sobre mes anterior		Variación sobre igual mes año anterior %		
		Diferencia	%	Septiembre	Agosto	Diferencia
Comunidad de Madrid						
Total regímenes	3.126.990	43.394	1,4	4,1	4,0	0,1
Régimen General	2.727.796	40.330	1,5	4,3	4,2	0,1
Reg. Trabajadores Autónomos	395.140	3.119	0,8	2,9	2,8	0,1
Otros Regímenes ⁽¹⁾	4.055	-54	-1,3	5,1	4,0	1,1
España						
Total regímenes	18.862.713	22.899	0,1	2,9	2,9	0,0
Régimen General	15.539.604	20.135	0,1	3,3	3,3	0,0
Reg. Trabajadores Autónomos	3.253.670	4.395	0,1	1,2	1,1	0,1
Otros Regímenes ⁽¹⁾	69.439	-1.630	-2,3	-0,8	-0,4	-0,4

(1) Es la suma de los regímenes de trabajadores del mar y de la minería del carbón.

Fuente: Ministerio de Trabajo, Migraciones y Seguridad Social.