

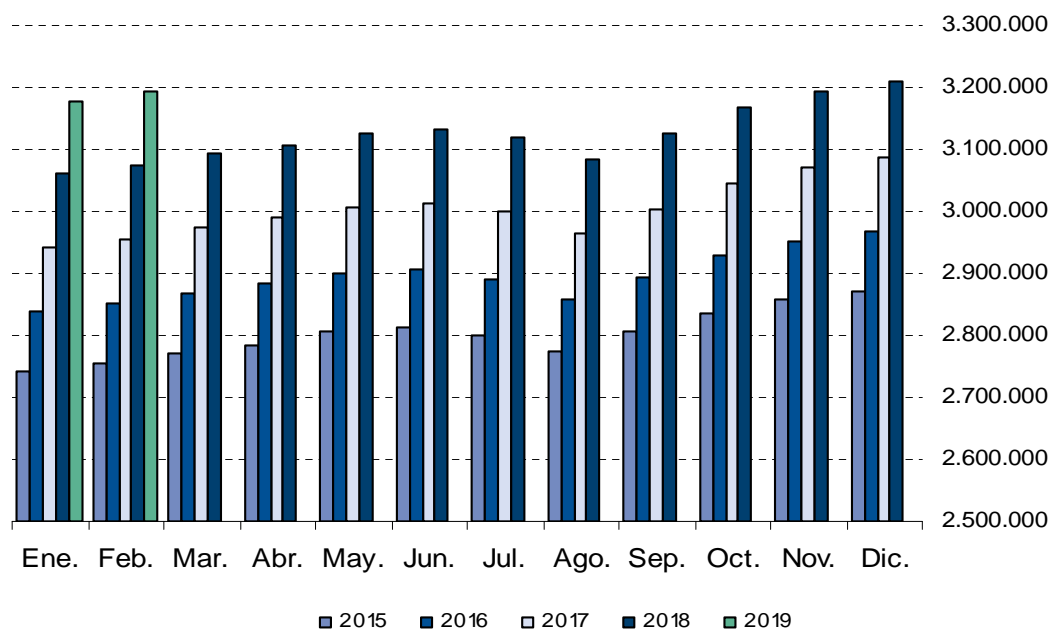
Afiliados a la Seguridad Social FEBRERO 2019

4 Marzo 2019

Principales resultados:

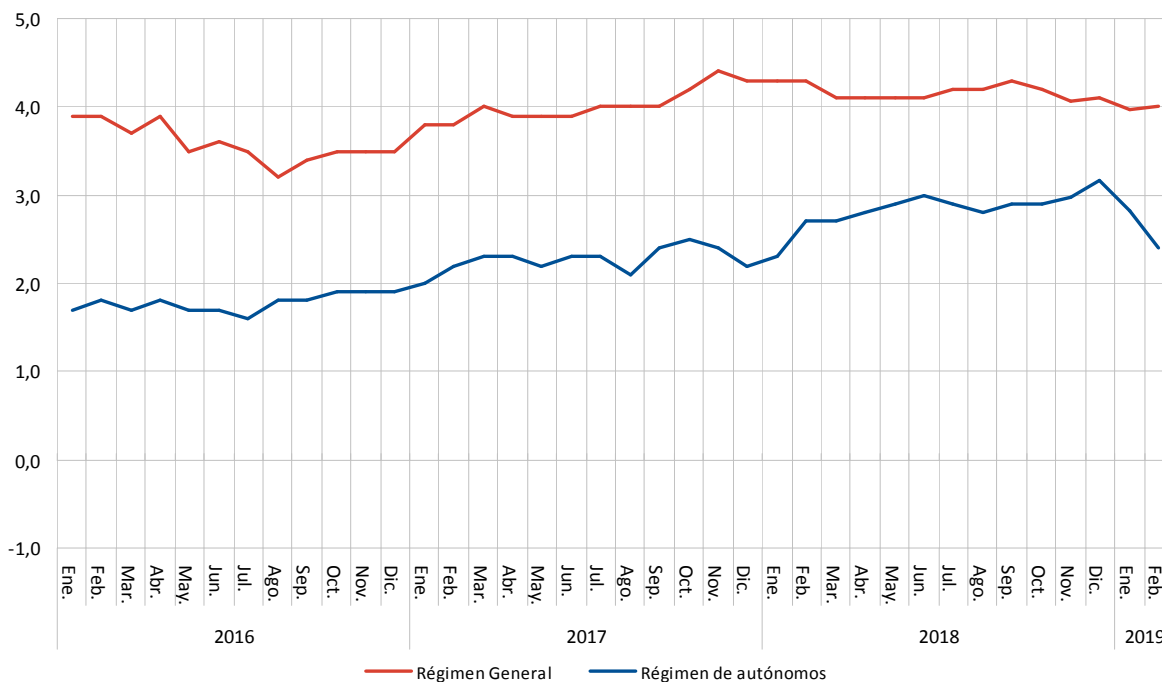
- En la Comunidad de Madrid, la Seguridad Social ganó en febrero una media de 14.646 afiliados (0,5%)
- El régimen general crece a un ritmo interanual del 4,0%, mientras que el régimen de autónomos lo hace en un 2,4%
- En el último año la Seguridad Social acumula un repunte de 117.108 afiliados, un 3,8% más en tasa interanual

Evolución mensual número de trabajadores en alta laboral



El número de trabajadores en alta laboral en la Seguridad Social en el mes de febrero se situó en 3.192.055 afiliados, lo que supone 14.646 afiliados más que en el pasado mes de enero. Este dato sitúa la tasa de variación interanual en el 3,8%, porcentaje de variación que equivale a 117.108 afiliados más de los que había en el mismo mes del año anterior.

Evolución tasa interanual por regímenes



Por tipo de afiliación se produce un incremento intermensual de 13.784 afiliados en el Régimen General (0,5%), de 797 afiliados en el Régimen de Trabajadores Autónomos (0,2%) y de 64 afiliados (1,7%) en el grupo de Otros Regímenes. Con respecto al mismo mes del año anterior, las variaciones producidas son del 4,0% en el Régimen General, del 2,4% en el Régimen de Trabajadores Autónomos y del 5,7% para el grupo de Otros Regímenes.

En España, el número de trabajadores en alta laboral aumenta en el último mes en 69.172 afiliados. La cifra total de afiliados se situó en 18.888.472 personas, lo que supone 524.958 afiliados más respecto del mismo mes del año anterior, lo que representa una tasa interanual del 2,9%.

	Total	Variación sobre mes anterior		Variación sobre igual mes año anterior %		
		Diferencia	%	Febrero	Enero	Diferencia
Comunidad de Madrid						
Total regímenes	3.192.055	14.646	0,5	3,8	3,8	0,0
Régimen General	2.787.912	13.784	0,5	4,0	4,0	0,0
Reg. Trabajadores Autónomos	400.238	797	0,2	2,4	2,8	-0,4
Otros Regímenes ⁽¹⁾	3.905	64	1,7	5,7	4,5	1,2
España						
Total regímenes	18.888.472	69.172	0,4	2,9	2,9	0,0
Régimen General	15.584.786	62.711	0,4	3,3	3,3	0,0
Reg. Trabajadores Autónomos	3.239.653	5.280	0,2	0,9	1,3	-0,4
Otros Regímenes ⁽¹⁾	64.033	1.181	1,9	0,9	0,4	0,5

(1) Es la suma de los regímenes de trabajadores del mar y de la minería del carbón.