

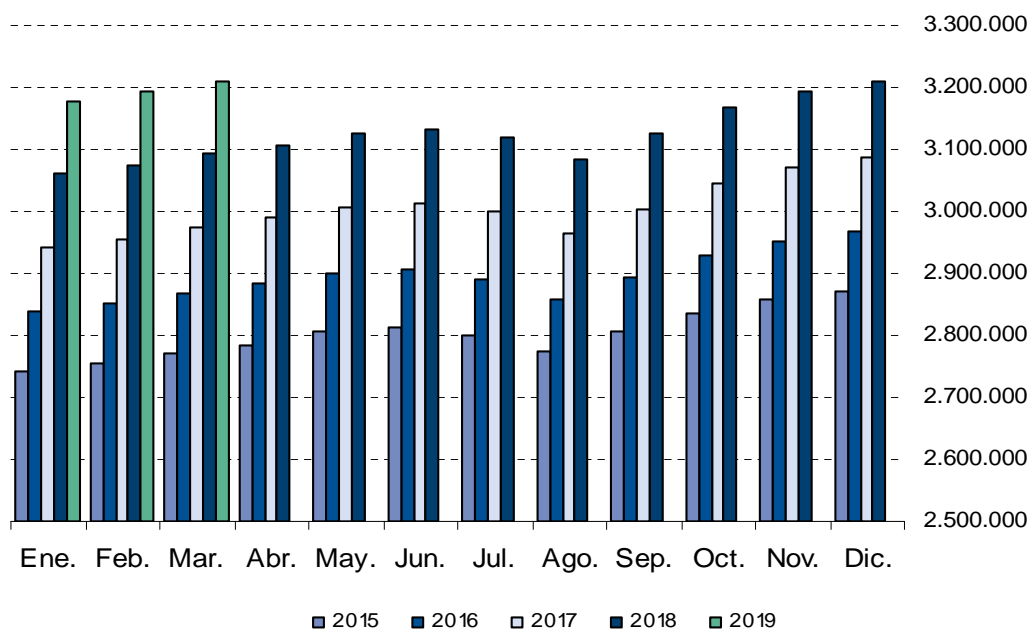
## Afiliados a la Seguridad Social MARZO 2019

2 Abril 2019

### Principales resultados:

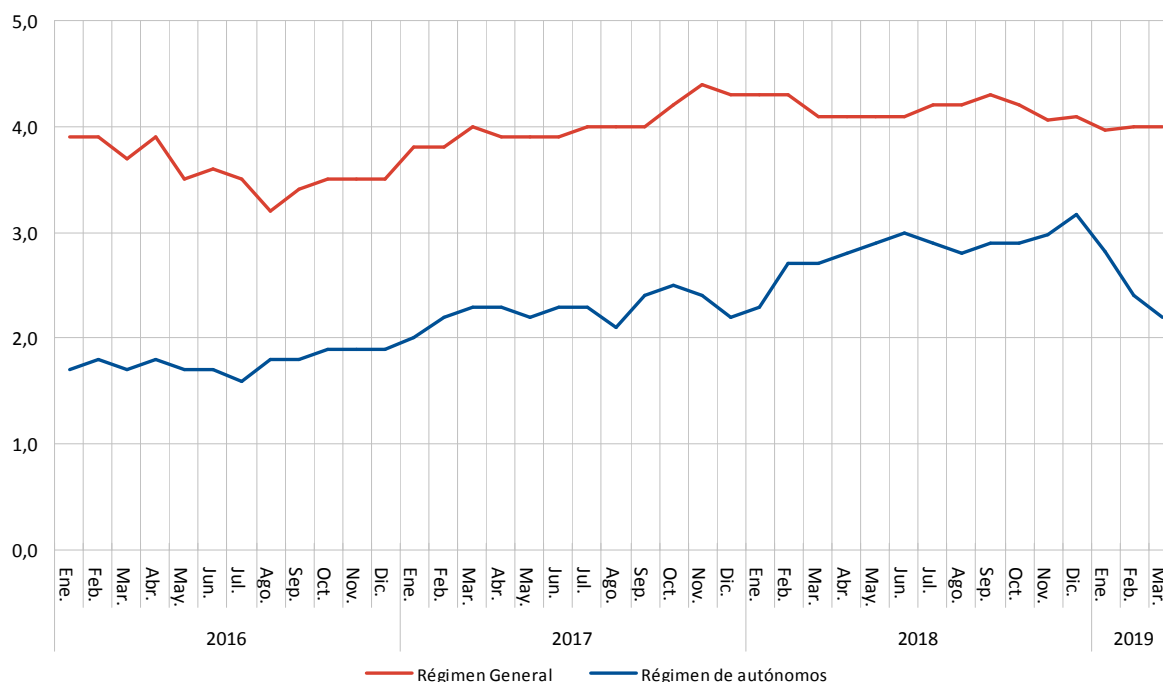
- En la Comunidad de Madrid, la Seguridad Social ganó en marzo una media de 17.168 afiliados (0,5%)
- El régimen general crece a un ritmo interanual del 4,0%, mientras que el régimen de autónomos lo hace en un 2,2%
- En el último año la Seguridad Social acumula un repunte de 117.203 afiliados, un 3,8% más en tasa interanual

### Evolución mensual número de trabajadores en alta laboral



El número de trabajadores en alta laboral en la Seguridad Social en el mes de marzo se situó en 3.209.223 afiliados, lo que supone 17.168 afiliados más que en el pasado mes de febrero. Este dato sitúa la tasa de variación interanual en el 3,8%, porcentaje de variación que equivale a 117.203 afiliados más de los que había en el mismo mes del año anterior.

### Evolución tasa interanual por regímenes



Por tipo de afiliación se produce un incremento intermensual de 15.293 afiliados en el Régimen General (0,5%), de 1.858 afiliados en el Régimen de Trabajadores Autónomos (0,5%) y de 17 afiliados (0,4%) en el grupo de Otros Regímenes. Con respecto al mismo mes del año anterior, las variaciones producidas son del 4,0% en el Régimen General, del 2,2% en el Régimen de Trabajadores Autónomos y del 5,5% para el grupo de Otros Regímenes.

En España, el número de trabajadores en alta laboral aumenta en el último mes en 155.104 afiliados. La cifra total de afiliados se situó en 19.043.576 personas, lo que supone 541.488 afiliados más respecto del mismo mes del año anterior, lo que representa una tasa interanual del 2,9%.

	Total	Variación sobre mes anterior		Variación sobre igual mes año anterior %		
		Diferencia	%	Marzo	Febrero	Diferencia
<b>Comunidad de Madrid</b>						
Total regímenes	3.209.223	17.168	0,5	3,8	3,8	0,0
Régimen General	2.803.205	15.293	0,5	4,0	4,0	0,0
Reg. Trabajadores Autónomos	402.096	1.858	0,5	2,2	2,4	-0,2
Otros Regímenes <sup>(1)</sup>	3.922	17	0,4	5,5	5,7	-0,2
<b>España</b>						
Total regímenes	19.043.576	155.104	0,8	2,9	2,9	0,0
Régimen General	15.723.510	138.724	0,9	3,4	3,3	0,1
Reg. Trabajadores Autónomos	3.254.078	14.425	0,4	0,7	0,9	-0,2
Otros Regímenes <sup>(1)</sup>	65.988	1.955	3,1	1,1	0,9	0,2

(1) Es la suma de los regímenes de trabajadores del mar y de la minería del carbón.