

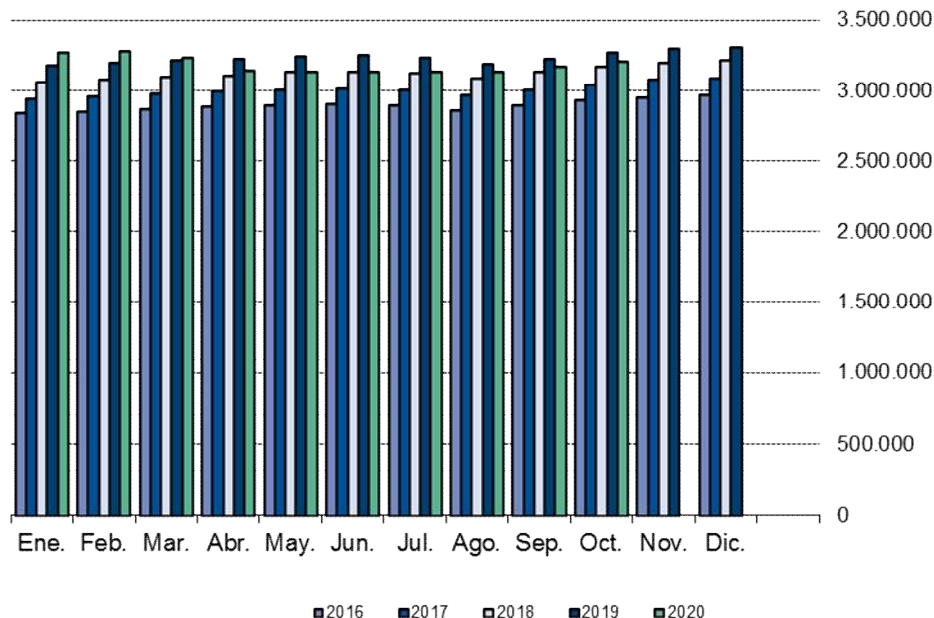
Afiliados a la Seguridad Social OCTUBRE 2020

4 Noviembre 2020

Principales resultados:

- En la Comunidad de Madrid, la Seguridad Social ganó en octubre una media de 36.208 afiliados (1,1%)
- El régimen general disminuye a un ritmo interanual del -2,3%, y el régimen de autónomos al 0,2%
- En el último año la Seguridad Social ha perdido 64.487 afiliados, un -2,0% en tasa interanual

Evolución mensual número de trabajadores en alta laboral



El número de trabajadores en alta laboral en la Seguridad Social en el mes de octubre se situó en 3.202.275 afiliados, lo que supone 36.208 afiliados menos que en el pasado mes de septiembre. Este dato sitúa la tasa de variación interanual en el -2,0%, porcentaje de variación que equivale a 64.487 afiliados menos de los que había en el mismo mes del año anterior.

Por tipo de afiliación se produce un aumento intermensual de 33.812 afiliados en el Régimen General (1,2%), de 2.458 afiliados (0,6%) en el Régimen de Trabajadores Autónomos y una disminución de 62 afiliados (-1,6%) en el grupo de Otros Regímenes. Con respecto al mismo mes del año anterior,

las variaciones producidas son del -2,3% en el Régimen General, del 0,1% en el Régimen de Trabajadores Autónomos y del -4,5% para el grupo de Otros Regímenes.

En España, el número de trabajadores en alta laboral aumenta en el último mes en 113.975 afiliados. La cifra total de afiliados se situó en 18.990.364 personas, lo que supone 113.975 afiliados menos respecto del mismo mes del año anterior, lo que representa una tasa interanual del 0,6%.

	Total	Variación sobre mes anterior		Variación sobre igual mes año anterior %		
		Diferencia	%	Octubre	Septiembre	Diferencia
Comunidad de Madrid						
Total regímenes	3.202.275	36.208	1,1	-2,0	-1,8	-0,2
Régimen General	2.792.942	33.812	1,2	-2,3	-2,1	-0,2
Reg. Trabajadores Autónomos	405.542	2.458	0,6	0,1	0,3	-0,2
Otros Regímenes ⁽¹⁾	3.791	-62	-1,6	-4,5	-7,5	3,0
España						
Total regímenes	18.990.364	113.975	0,6	-2,3	-2,3	0,1
Régimen General	15.661.201	113.669	0,7	-2,7	-2,8	0,1
Reg. Trabajadores Autónomos	3.265.369	1.817	0,1	-0,2	-0,1	-0,1
Otros Regímenes ⁽¹⁾	63.794	-1.510	-2,3	-5,3	-5,9	0,6

(1) Es la suma de los regímenes de trabajadores del mar y de la minería del carbón.

Fuente: Ministerio de Trabajo, Migraciones y Seguridad Social.