

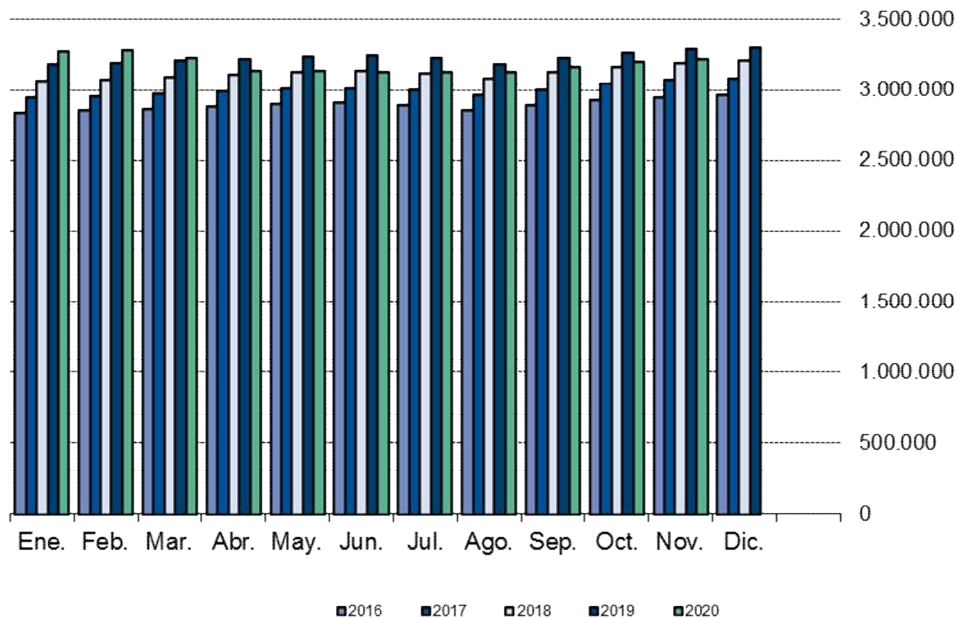
Afiliados a la Seguridad Social NOVIEMBRE 2020

2 Diciembre 2020

Principales resultados:

- En la Comunidad de Madrid, la Seguridad Social ganó en noviembre una media de 19.413 afiliados (0,6%)
- El régimen general disminuye a un ritmo interanual del -2,4%, y el régimen de autónomos al 0,0%
- En el último año la Seguridad Social ha perdido 69.194 afiliados, un -2,1% en tasa interanual

Evolución mensual número de trabajadores en alta laboral



El número de trabajadores en alta laboral en la Seguridad Social en el mes de noviembre se situó en 3.221.688 afiliados, lo que supone 19.413 afiliados más que en el pasado mes de octubre. Este dato sitúa la tasa de variación interanual en el -2,1%, porcentaje de variación que equivale a 69.194 afiliados menos de los que había en el mismo mes del año anterior.

Por tipo de afiliación se produce un aumento intermensual de 18.172 afiliados en el Régimen General (0,7%), de 1.293 afiliados (0,3%) en el Régimen de Trabajadores Autónomos y una disminución de 52 afiliados (-1,4%) en el grupo de Otros Regímenes. Con respecto al mismo mes del año anterior,

las variaciones producidas son del -2,4% en el Régimen General, del 0,0% en el Régimen de Trabajadores Autónomos y del -3,2% para el grupo de Otros Regímenes.

En España, el número de trabajadores en alta laboral aumenta en el último mes en 31.638 afiliados. La cifra total de afiliados se situó en 19.022.002 personas, lo que supone 354.876 afiliados menos respecto del mismo mes del año anterior, lo que representa una tasa interanual del -1,8%.

	Total	Variación sobre mes anterior		Variación sobre igual mes año anterior %		
		Diferencia	%	Noviembre	Octubre	Diferencia
Comunidad de Madrid						
Total regímenes	3.221.688	19.413	0,6	-2,1	-0,7	-1,4
Régimen General	2.811.114	18.172	0,7	-2,4	-0,9	-1,5
Reg. Trabajadores Autónomos	406.835	1.293	0,3	0,0	0,9	-0,9
Otros Regímenes ⁽¹⁾	3.739	-52	-1,4	-3,2	-9,0	5,8
España						
Total regímenes	19.022.002	31.638	0,2	-1,8	-1,7	-0,1
Régimen General	15.690.668	29.467	0,2	-2,2	-2,0	-0,1
Reg. Trabajadores Autónomos	3.267.873	2.504	0,1	0,0	0,0	0,0
Otros Regímenes ⁽¹⁾	63.461	-333	-0,5	-3,9	-8,1	4,2

(1) Es la suma de los regímenes de trabajadores del mar y de la minería del carbón.

Fuente: Ministerio de Trabajo, Migraciones y Seguridad Social.