

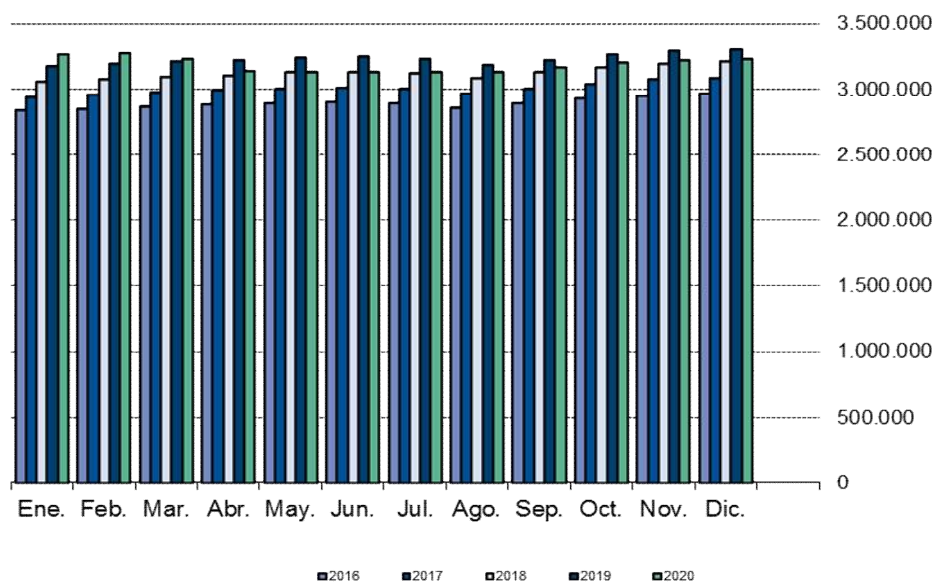
## Afiliados a la Seguridad Social DICIEMBRE 2020

5 Enero 2021

### Principales resultados:

- En la Comunidad de Madrid, la Seguridad Social ganó en diciembre una media de 9.086 afiliados (0,3%)
- El régimen general disminuye a un ritmo interanual del -2,2%, y el régimen de autónomos al 0,1%
- En el último año la Seguridad Social ha perdido 71.749 afiliados, un -2,17% en tasa interanual

### Evolución mensual número de trabajadores en alta laboral



El número de trabajadores en alta laboral en la Seguridad Social en el mes de diciembre se situó en 3.230.744 afiliados, lo que supone 9.086 afiliados más que en el pasado mes de noviembre. Este dato sitúa la tasa de variación interanual en el -2,17%, porcentaje de variación que equivale a 71.749 afiliados menos de los que había en el mismo mes del año anterior.

Por tipo de afiliación se produce un aumento intermensual de 7.987 afiliados en el Régimen General (0,3%), de 1.048 afiliados (0,3%) en el Régimen de Trabajadores Autónomos y una aumento de 51 afiliados (1,4%) en el grupo de Otros Regímenes. Con respecto al mismo mes del año anterior, las variaciones producidas son del -2,5% en el Régimen General, del 0,1% en el Régimen de Trabajadores Autónomos y del -2,2% para el grupo de Otros Regímenes.

En España, el número de trabajadores en alta laboral aumenta en el último mes en 26.431 afiliados. La cifra total de afiliados se situó en 19.048.433 personas, lo que supone 360.105 afiliados menos respecto del mismo mes del año anterior, lo que representa una tasa interanual del -1,86%.

	Total	Variación sobre mes anterior		Variación sobre igual mes año anterior %		
		Diferencia	%	Diciembre	Noviembre	Diferencia
<b>Comunidad de Madrid</b>						
Total regímenes	3.230.774	9.086	0,3	-2,2	-2,1	-0,1
Régimen General	2.819.101	7.987	0,3	-2,5	-2,4	-0,1
Reg. Trabajadores Autónomos	407.883	1.048	0,3	0,1	0,0	0,1
Otros Regímenes <sup>(1)</sup>	3.790	51	1,4	-2,2	-3,2	1,0
<b>España</b>						
Total regímenes	19.048.433	26.431	0,1	-1,9	-1,8	0,0
Régimen General	15.716.119	25.451	0,2	-2,2	-2,2	-0,1
Reg. Trabajadores Autónomos	3.271.408	3.535	0,1	0,1	0,0	0,1
Otros Regímenes <sup>(1)</sup>	60.906	-2.555	-4,0	-3,9	-3,9	0,0

(1) Es la suma de los regímenes de trabajadores del mar y de la minería del carbón.

Fuente: Ministerio de Trabajo y Economía Social.