

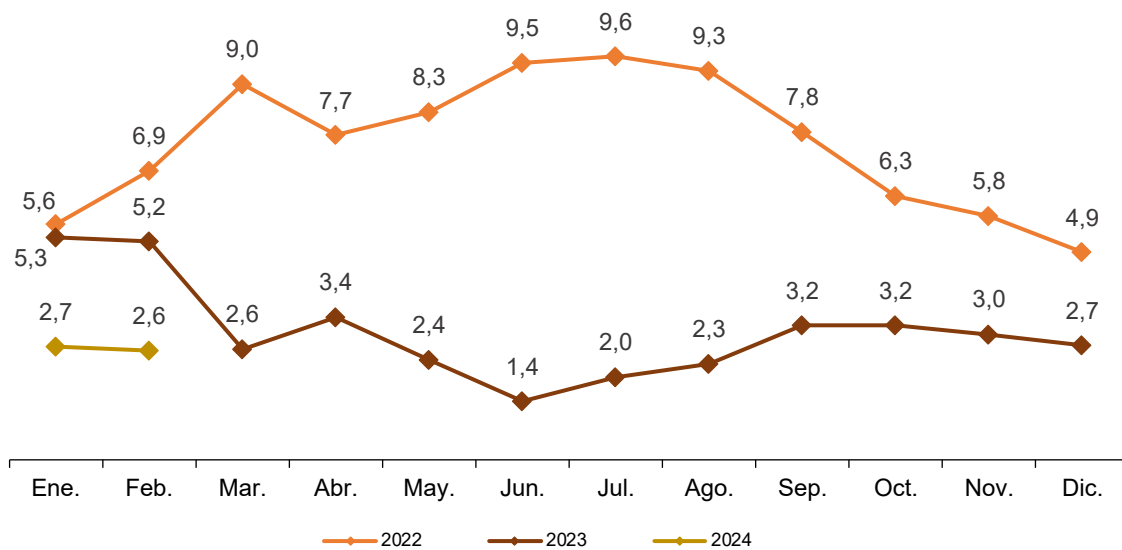
Índice de Precios de Consumo (Base 2021=100) FEBRERO 2024

14 marzo 2024

Principales resultados:

- En la Comunidad de Madrid, el Índice de Precios de Consumo experimenta una variación interanual del 2,6%.
- La variación mensual del índice general es del 0,4%.
- La tasa anual de la inflación subyacente aumenta en 3,3%.

Comunidad de Madrid. Evolución anual del IPC. Índice general



Fuente: Elaborado por Dirección General de Economía (Comunidad de Madrid) a partir de datos del INE

El Índice de Precios de Consumo (IPC) en la Comunidad de Madrid, ha experimentado una variación mensual del 0,4%, situándose la tasa de inflación del mes de febrero en el 2,6%. La variación mensual del IPC subyacente es del 0,5%, situándose en el 3,3% en tasa interanual.

Los grupos más inflacionistas en febrero han sido Transporte con un 1,6%, Bebidas alcohólicas y tabaco con un 1,4% y Ocio y cultura con un 1,3%. Mientras que los grupos que más se han abaratado han sido Vestido y calzado en un 2,4% y Vivienda en un 1,1%.

El índice general sin alimentación respecto al mes anterior experimenta una variación del 0,4% con una variación interanual del 1,8%.

En el conjunto de España el IPC experimenta una variación respecto al mes anterior del 0,4%, siendo la tasa de inflación del 2,8%, mientras que el IPC subyacente, que excluye la variación de los precios de los alimentos frescos y la energía, experimenta una variación con respecto al mes anterior del 0,5%, situándose en el 3,5% en tasa interanual.

Región/Grupos ECOICOP	Índice	Variación sobre mes anterior	Tasa de inflación (A)	Tasa de inflación mes anterior (B)	Evolución de la inflación (A-B)
Comunidad de Madrid					
Índice general	112,3	0,4	2,6	2,7	-0,1
Alimentos y bebidas no alcohólicas	129,2	-0,1	5,9	7,9	-2,0
Bebidas alcohólicas y tabaco	116,0	1,4	4,8	4,2	0,6
No alimentación	108,1	0,4	1,8	1,6	0,2
Vestido y calzado	99,3	-2,4	2,4	3,5	-1,1
Vivienda	102,7	-1,1	-2,8	0,6	-3,4
Menaje	110,7	-0,1	1,0	1,3	-0,3
Medicina	101,1	0,3	1,2	1,0	0,2
Transporte	107,7	1,6	1,6	-2,4	4,0
Comunicaciones	102,9	-0,1	0,6	0,8	-0,2
Ocio y cultura	108,4	1,3	3,7	3,1	0,6
Enseñanza	105,7	0,0	3,3	3,3	0,0
Hoteles, cafés y restaurantes	116,4	1,0	5,1	4,9	0,2
Otros bienes y servicios	111,0	0,9	3,3	3,0	0,3
Subyacente	111,6	0,5	3,3	3,0	0,3
España					
Índice general	113,8	0,4	2,8	3,4	-0,6
Subyacente	113,2	0,5	3,5	3,6	-0,1

Base 2021=100

Fuente: Elaborado por la Dirección General de Economía (Comunidad de Madrid) a partir de datos del INE