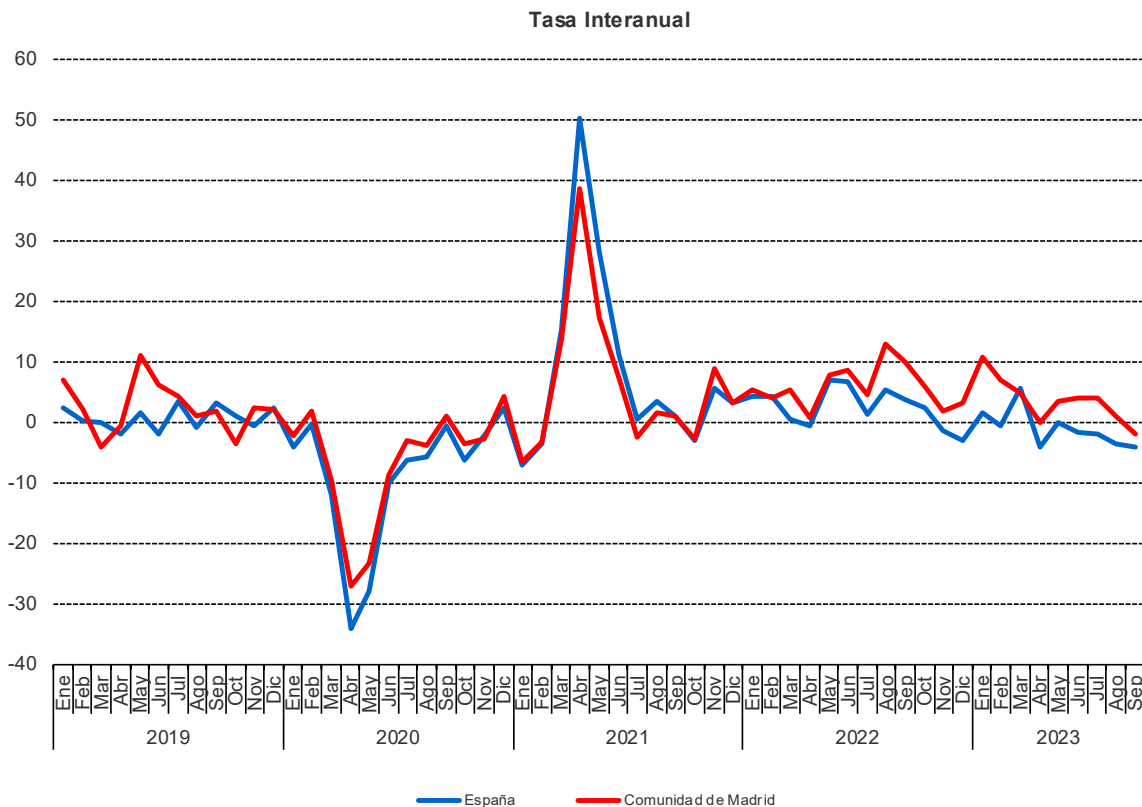


Índice de Producción Industrial (Base 2015) SEPTIEMBRE 2023

7 noviembre 2023

Principales resultados:

- La variación interanual del IPI en la Comunidad de Madrid se sitúa en el **-2,0%**, en España en el **-4,1%**.
- Destaca en la Comunidad de Madrid el incremento de la producción de los Bienes de consumo no duraderos en un **5,9%**.
- La producción de energía experimenta una disminución del **9,2%** interanual.



Fuente: Elaborado por la Dirección General de Economía (Comunidad de Madrid) sobre datos del INE

Durante el mes de septiembre el índice general para la Comunidad de Madrid se sitúa en 118,8 puntos, experimentando una disminución del 2,0% en tasa interanual.

Por destino económico de los bienes, las tasas de variación sobre el mismo mes del año anterior han sido: del 5,9% para los Bienes de consumo (del 5,5% para los Bienes de consumo duradero y del 5,9% para los Bienes de consumo no duradero), del -0,5% para los Bienes de equipo, del -0,1% para los Bienes intermedios y del -9,2% para la Energía.

En el conjunto de España el Índice de Producción Industrial ha experimentado una disminución del 4,1% interanual.

Por destino económico de los bienes, las tasas de variación con respecto al mismo mes del año anterior son: del -6,6% para los Bienes de consumo (del -7,5% para los Bienes de consumo duradero y del -6,6% para los Bienes de consumo no duradero), del 1,2% para los Bienes de equipo, del -1,7% para los Bienes intermedios y del -10,4% para la Energía.

Región/Índice	Índice	% Variación mensual	Tasa interanual (A)	Tasa interanual mes anterior (B)	Evolución de la tasa (A-B)
Comunidad de Madrid (Base 2015)					
Índice general	118,8	21,1	-2,0	1,0	-3,0
Bienes de consumo	122,2	25,4	5,9	16,1	-10,2
Duraderos	80,0	68,1	5,5	-5,5	11,0
No duraderos	125,4	23,9	5,9	17,1	-11,2
Bienes de equipo	131,8	59,4	-0,5	-1,9	1,4
Bienes intermedios	116,7	51,5	-0,1	-4,7	4,6
Energía	107,3	-10,1	-9,2	-2,9	-6,3
España (Base 2015)					
Índice general	106,3	25,2	-4,1	-3,6	-0,5
Bienes de consumo	107,0	16,1	-6,6	-1,0	-5,6
Duraderos	105,2	59,1	-7,5	-9,8	2,3
No duraderos	107,1	13,6	-6,6	-0,4	-6,2
Bienes de equipo	119,0	67,3	1,2	-2,4	3,6
Bienes intermedios	107,3	38,6	-1,7	-4,6	2,9
Energía	91,1	-9,3	-10,4	-6,2	-4,2

Fuente: Elaborado por la Dirección General de Economía (Comunidad de Madrid) sobre datos del INE

Notas:

El Índice de Producción Industrial (IPI) mide la evolución mensual de la actividad productiva de las ramas industriales, es decir, de las industrias extractivas, manufactureras y de producción y distribución de energía eléctrica, agua y gas y, por primera vez para la base 2010, también la división 36 de la sección E de la CNAE-2009: Captación, depuración y distribución de agua.

Este indicador refleja la evolución conjunta de la cantidad y de la calidad, eliminando la influencia de los precios.

Los datos de los últimos tres periodos tienen carácter provisional.