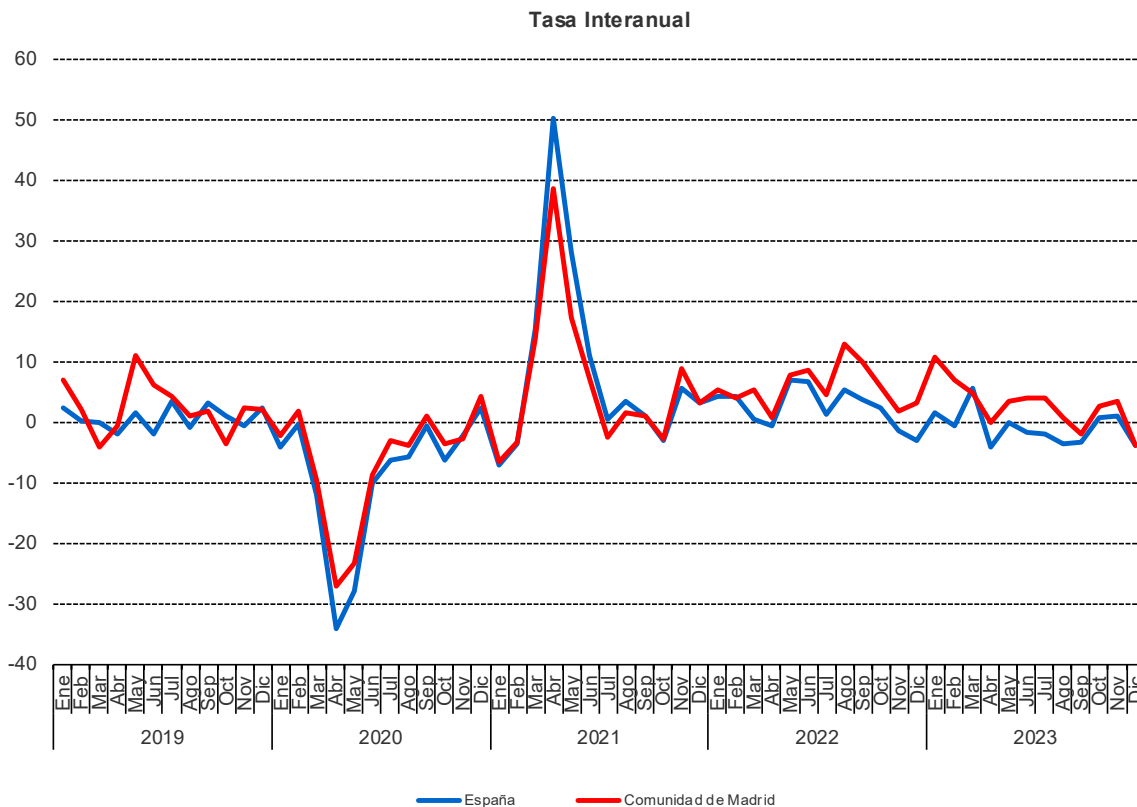


Índice de Producción Industrial (Base 2015) DICIEMBRE 2023

7 febrero 2024

Principales resultados:

- La variación interanual del IPI en la Comunidad de Madrid se sitúa en el -3,9%, en España en el -4,0%.
- Destaca en la Comunidad de Madrid el incremento interanual de la producción de Energía en un 5,7%.
- La producción de energía experimenta un incremento del 5,7% interanual.



Fuente: Elaborado por la Dirección General de Economía (Comunidad de Madrid) sobre datos del INE

Durante el mes de diciembre el índice general para la Comunidad de Madrid se sitúa en 108,3 puntos, experimentando una disminución del 3,9% en tasa interanual.

Por destino económico de los bienes, las tasas de variación sobre el mismo mes del año anterior han sido: del -5,0% para los Bienes de consumo (del -5,4% para los Bienes de consumo duradero y del -4,9% para los Bienes de consumo no duradero), del -12,6% para los Bienes de equipo, del -8,4% para los Bienes intermedios y del 5,7% para la Energía.

En el conjunto de España el Índice de Producción Industrial ha experimentado una disminución del 4,0% interanual.

Por destino económico de los bienes, las tasas de variación con respecto al mismo mes del año anterior son: del -7,9% para los Bienes de consumo (del -10,9% para los Bienes de consumo duradero y del -7,6% para los Bienes de consumo no duradero), del -4,6% para los Bienes de equipo, del -3,5% para los Bienes intermedios y del 1,0% para la Energía.

Región/Índice	Índice	% Variación mensual	Tasa interanual (A)	Tasa interanual mes anterior (B)	Evolución de la tasa (A-B)
Comunidad de Madrid (Base 2015)					
Índice general	108,3	-13,2	-3,9	3,4	-7,3
Bienes de consumo	100,1	-19,0	-5,0	0,6	-5,6
Duraderos	74,3	-19,7	-5,4	22,9	-28,3
No duraderos	102,0	-18,9	-4,9	-0,4	-4,5
Bienes de equipo	109,2	-21,2	-12,6	2,2	-14,8
Bienes intermedios	88,4	-26,4	-8,4	3,7	-12,1
Energía	121,8	3,8	5,7	6,4	-0,7
España (Base 2015)					
Índice general	93,1	-16,5	-4,0	1,1	-5,1
Bienes de consumo	90,8	-20,5	-7,9	-1,2	-6,7
Duraderos	90,0	-22,2	-10,9	2,9	-13,8
No duraderos	90,9	-20,4	-7,6	-1,5	-6,1
Bienes de equipo	101,8	-21,1	-4,6	5,7	-10,3
Bienes intermedios	84,5	-23,5	-3,5	-1,0	-2,5
Energía	98,6	7,8	1,0	1,6	-0,6

Fuente: Elaborado por la Dirección General de Economía (Comunidad de Madrid) sobre datos del INE

Notas:

El Índice de Producción Industrial (IPI) mide la evolución mensual de la actividad productiva de las ramas industriales, es decir, de las industrias extractivas, manufactureras y de producción y distribución de energía eléctrica, agua y gas y, por primera vez para la base 2010, también la división 36 de la sección E de la CNAE-2009: Captación, depuración y distribución de agua.

Este indicador refleja la evolución conjunta de la cantidad y de la calidad, eliminando la influencia de los precios.

Los datos de los últimos tres periodos tienen carácter provisional.