

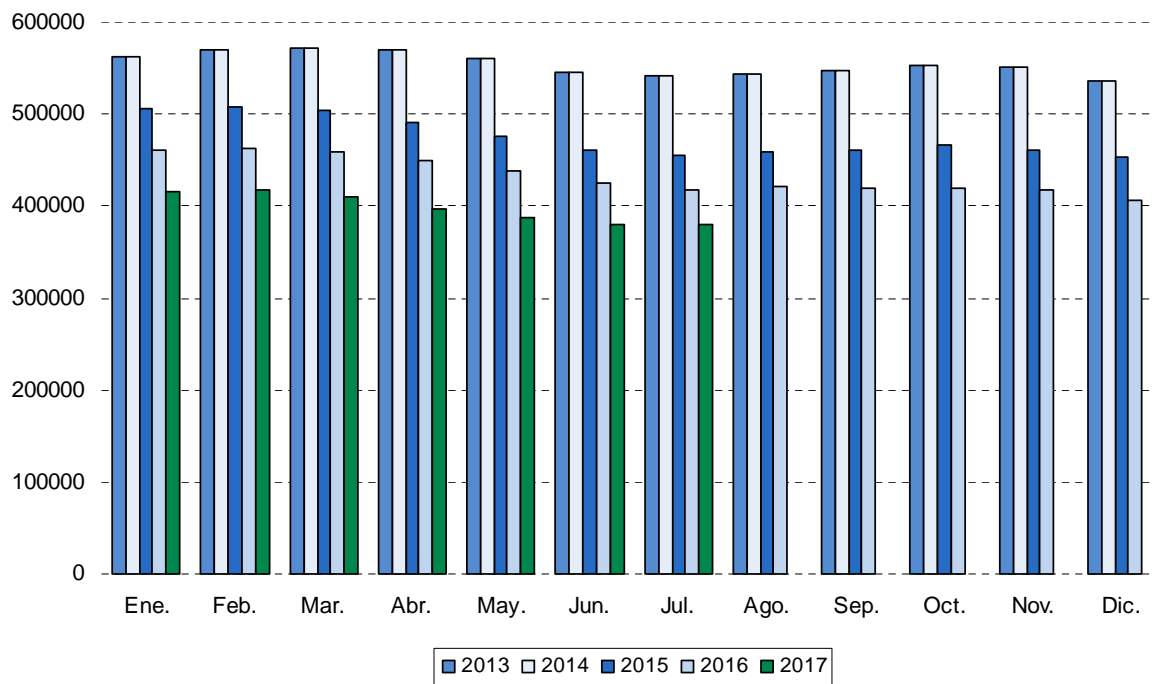
## Paro Registrado Julio 2017

2 Agosto 2017

### Principales resultados:

- El Paro registrado en la Comunidad de Madrid disminuye a un ritmo interanual del 9,31%.
- En términos interanuales el paro registrado se ha reducido en 38.963 desempleados.
- El número de contrataciones crece a un ritmo del 7,90% en tasa interanual.

Evolución mensual número de desempleados



El paro registrado en la Comunidad de Madrid se cifró en 379.442 desempleados en el mes de julio de 2017, lo que supone 366 parados menos respecto al mes anterior (-0,10%), mientras que frente al mismo período del año anterior, se produce una disminución de 38.963 desempleados(-9,31%).

La cifra global de paro registrado madrileño se desglosa en 159.056 hombres y 220.386 mujeres. El paro masculino disminuye en 2.419 (-1,50%) y el paro femenino aumenta en 2.053 (0,94%) frente al mes anterior. En términos interanuales se contabiliza una disminución de 22.038 hombres (-12,17) y de 16.925 mujeres (-7,13%).

El paro juvenil (menores de 25 años) se cifra en 26.852 trabajadores, lo que supone un aumento de 816 personas (3,13%) sobre el mes anterior y una disminución de 730 (-2,65%) respecto al mismo mes del año anterior.

El grupo de parados sin empleo anterior es de 24.071 desempleados, experimentando una disminución de 202 personas (0,85%) con respecto al mes anterior. Comparando esta cifra con la del mismo mes del año anterior se observa un aumento de 263 personas (1,10%).

El paro registrado de extranjeros se cifra en 59.763 trabajadores, lo que supone una disminución de 1.467 personas (-2,40%) sobre el mes anterior y de 5.966 desempleados (-9,08%) con respecto al mismo mes del año anterior.

El colectivo de parados que han trabajado anteriormente se cifra en 355.371 desempleados en el mes de julio, 568 menos que en el mes anterior (-0,16%) y 39.226 menos que en julio de 2016 (-9,94%). Desglosando este colectivo por los sectores de origen de los parados se obtienen las siguientes cifras:

- ✓ **AGRICULTURA:** 3.349 parados, 84 menos que en el mes anterior (-2,45%) y 336 menos que en el mismo mes del año anterior (-9,12%).
- ✓ **INDUSTRIA:** 24.598 parados, 579 menos que en el mes anterior (-2,30%) y 3.444 menos que en el mismo mes del año anterior (-12,28%).
- ✓ **CONSTRUCCIÓN:** 33.538 parados, 1.216 menos que en el mes anterior (-3,50%) y 7.003 menos que en el mismo mes del año anterior (-17,27%).
- ✓ **SERVICIOS:** 293.886 parados, 1.311 más que en el mes anterior (0,45%) y 28.443 menos que en el mismo mes del año anterior (-8,82%).

El número de contratos registrados en la Comunidad de Madrid durante el mes de julio fue de 221.877. El número de contratos disminuye en 29.411 frente al mes anterior (-11,70%) y aumenta en 16.252 respecto al mismo mes del año anterior (7,90%).

	Total	Variación sobre periodo anterior		Variación sobre igual periodo año anterior	
		Diferencia	%	Diferencia	%
<b>Comunidad de Madrid</b>					
Paro registrado	379.442	-366	-0,10%	-38.963	-9,31%
Hombres	159.056	-2.419	-1,50%	-22.038	-12,17%
Mujeres	220.386	2.053	0,94%	-16.925	-7,13%
Paro menores 25 años	26.852	816	3,13%	-730	-2,65%
Hombres	13.788	138	1,01%	-585	-4,07%
Mujeres	13.064	678	5,47%	-145	-1,10%
Paro sin empleo anterior	24.071	202	0,85%	263	1,10%
Han trabajado anteriormente	355.371	-568	-0,16%	-39.226	-9,94%
En la agricultura	3.349	-84	-2,45%	-336	-9,12%
En la industria	24.598	-579	-2,30%	-3.444	-12,28%
En la construcción	33.538	-1.216	-3,50%	-7.003	-17,27%
En los servicios	293.886	1.311	0,45%	-28.443	-8,82%
Paro registrado (extranjeros)	59.763	-1.467	-2,40%	-5.966	-9,08%
Nº contratos	221.877	-29.411	-11,70%	16.252	7,90%
<b>España</b>					
Paro registrado	3.335.924	-26.887	-0,80%	-347.137	-9,43%
Nº contratos	1.928.639	-160.881	-7,70%	112.368	6,19%