



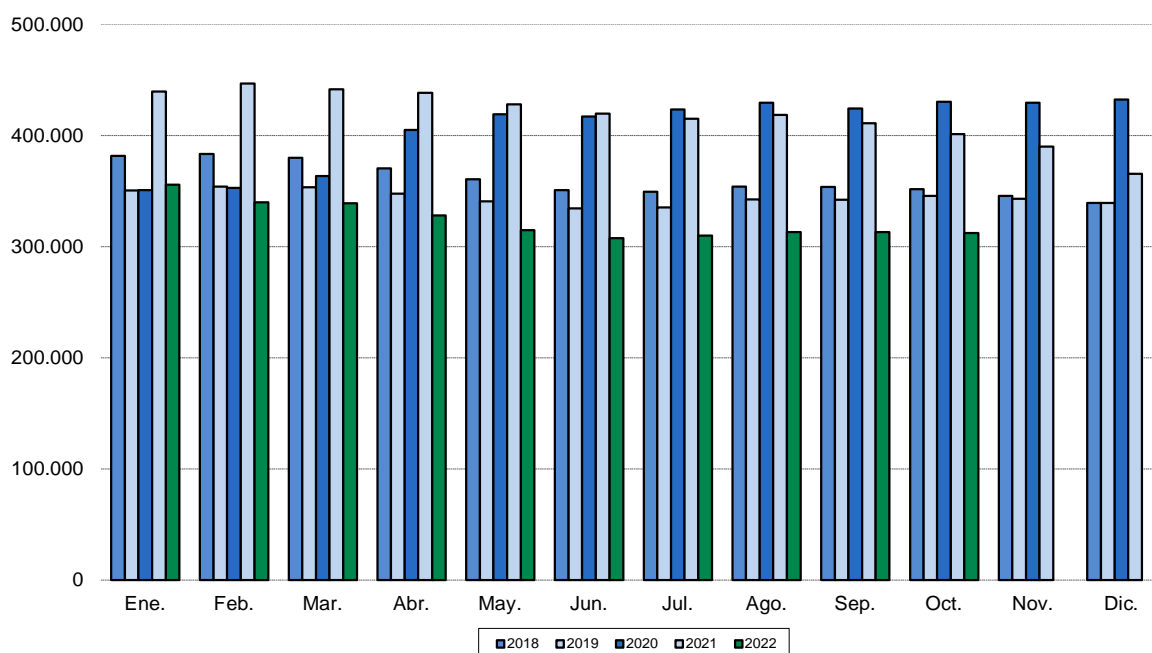
## Paro Registrado OCTUBRE 2022

3 Noviembre 2022

### Principales resultados:

- El Paro registrado en la Comunidad de Madrid disminuye a un ritmo intermensual del 0,3%
- En términos interanuales el paro registrado se ha reducido en 89.236 desempleados (-22,2%).
- El número de contrataciones disminuye a un ritmo del 11,03% en tasa interanual

Evolución mensual número de desempleados



El paro registrado en la Comunidad de Madrid se cifró en 312.328 desempleados en el mes de octubre, lo que supone 828 parados menos con respecto al mes anterior (-0,26%), mientras que frente al mismo período del año anterior, se produce una disminución de 89.236 desempleados (-22,22%).

La cifra global de paro registrado madrileño se desglosa en 125.532 hombres y 186.796 mujeres. El paro masculino disminuye en 591 desempleados (-0,47%) y el paro femenino en 237 desempleadas (-0,13%) frente al mes anterior. En términos interanuales se contabiliza una disminución 39.925 hombres (-24,13%) y de 49.311 mujeres (-20,89%).

El paro juvenil (menores de 25 años) se cifra en 21.076 trabajadores, lo que supone una disminución de 25 personas (-0,12%) sobre el mes anterior y de 11.694 (-35,69%) respecto al mismo mes del año anterior.

El grupo de parados sin empleo anterior es de 20.814 desempleados, experimentando una disminución de 30 personas (-0,14%) con respecto al mes anterior. Comparando esta cifra con la del mismo mes del año anterior se observa una disminución de 8.813 personas (-29,75%).

El paro registrado de extranjeros se cifra en 49.763 trabajadores, lo que supone un incremento de 348 personas (0,70%) sobre el mes anterior y una disminución de 16.596 personas (-25,01%) con respecto al mismo mes del año anterior.

El colectivo de parados que han trabajado anteriormente se cifra en 291.514 desempleados, 798 menos que en el mes anterior (-0,27%) y 80.423 menos que en octubre de 2021 (-21,62%). Desglosando este colectivo por los sectores de origen de los parados se obtienen las siguientes cifras:

- ✓ **AGRICULTURA:** 2.398 parados, 9 más que en el mes anterior (0,38%) y 875 menos que en el mismo mes del año anterior (-26,73%)
- ✓ **INDUSTRIA:** 18.105 parados, 50 más que en el mes anterior (0,28%) y 4.286 menos que en el mismo mes del año anterior (-19,14%)
- ✓ **CONSTRUCCIÓN:** 22.523 parados, 75 menos que en el mes anterior (-0,33%) y 6.715 menos que en el mismo mes del año anterior (-22,97%)
- ✓ **SERVICIOS:** 248.488 parados, 782 menos que en el mes anterior (-0,31%) y 68.547 menos que en el mismo mes del año anterior (-21,62%)

El número de contratos registrados en la Comunidad de Madrid durante el mes de octubre fue de 220.700. El número de contratos disminuye en 19.423 frente al mes anterior (-8,09%) y en 27.357 respecto al mismo mes del año anterior (-11,03%).

	Total	Variación sobre periodo anterior		Variación sobre igual periodo año anterior	
		Diferencia	%	Diferencia	%
<b>Comunidad de Madrid</b>					
Paro registrado	312.328	-828	-0,26%	-89.236	-22,22%
Hombres	125.532	-591	-0,47%	-39.925	-24,13%
Mujeres	186.796	-237	-0,13%	-49.311	-20,89%
Paro menores 25 años	21.076	-25	-0,12%	-11.694	-35,69%
Hombres	10.887	-138	-1,25%	-6.022	-35,61%
Mujeres	10.189	113	1,12%	-5.672	-35,76%
Paro sin empleo anterior	20.814	-30	-0,14%	-8.813	-29,75%
Han trabajado anteriormente	291.514	-798	-0,27%	-80.423	-21,62%
En la agricultura	2.398	9	0,38%	-875	-26,73%
En la industria	18.105	50	0,28%	-4.286	-19,14%
En la construcción	22.523	-75	-0,33%	-6.715	-22,97%
En los servicios	248.488	-782	-0,31%	-68.547	-21,62%
Paro registrado (extranjeros)	49.763	348	0,70%	-16.596	-25,01%
Nº contratos	220.700	-19.423	-8,09%	-27.357	-11,03%
<b>España</b>					
Paro registrado	2.914.892	-27.027	-0,92%	-342.176	-10,51%
Nº contratos	1.524.139	-136.653	-8,23%	-368.445	-19,47%