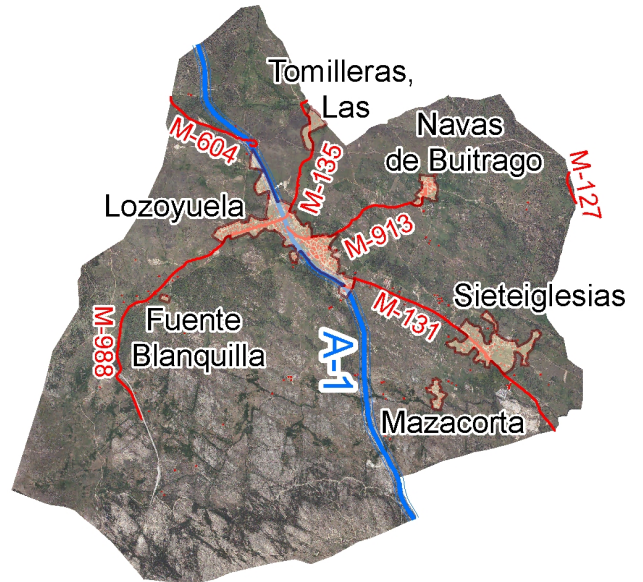
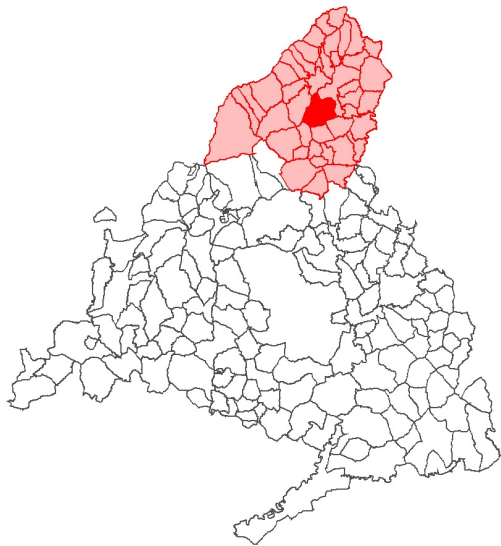


Lozoyuela-Navas-Sieteiglesias



1. Territorio

Extensión (km ²)	51,3
Altitud (m)	1.033
Distancia a la capital (km)	65

2. Entidades

Dehesa de Navas / Fuente Blanquilla / Lozoyuela / Mazacorta / Mojoneras y Angostillos / Navas de Buitrago / Peñotes, Los / Rompidos, Los / Sieteiglesias / Tomilleras, Las

3. Fiestas Locales - 2008

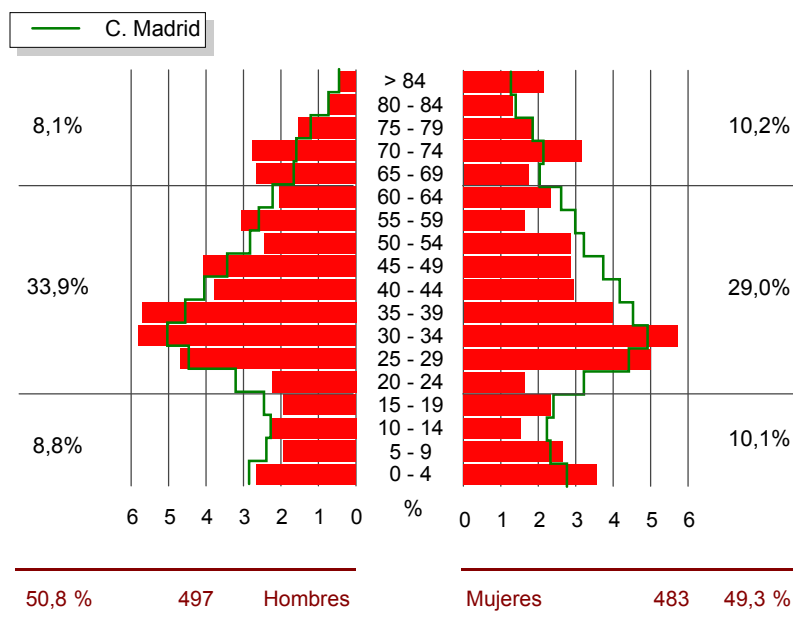
22 de septiembre
5 de diciembre

4. Demografía

Evolución de la población empadronada a 1 de enero

	2002	2003	2004	2005	2006	2007		%
Total	708	774	847	918	979	980	<p>Crecimiento interanual</p>	
◆ Hombres	366	400	437	472	504	497		
◆ Mujeres	342	374	410	446	475	483		

Pirámide de la población empadronada a 1 de enero de 2007



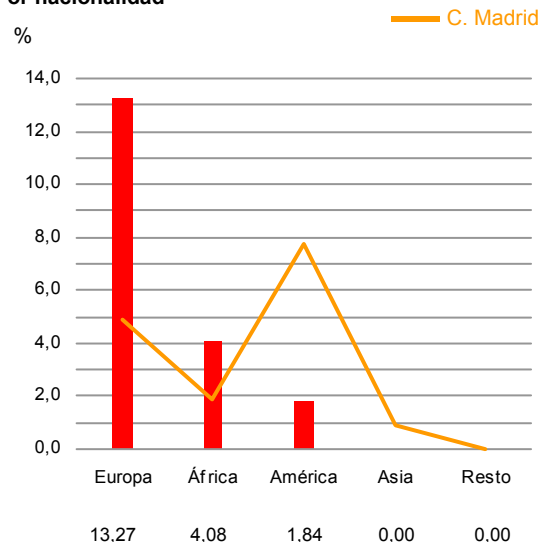
Indicadores demográficos - 2007

	Municipio	Zona estadística	Comunidad de Madrid
Crecimiento anual de la población	0,10	6,59	1,22
Densidad de población	19,10	26,36	757,36
Tasa de feminidad	0,97	0,91	1,06
Grado de juventud de menores de 15 años	14,59	15,68	14,80
Proporción de dependencia	0,49	0,46	0,41
Razón de progresividad	135,56	118,68	119,10
Proporción de reemplazamiento	1,39	1,26	1,23
Grado de envejecimiento de 65 y más años	18,27	15,78	14,24

Extranjeros empadronados a 1 de enero - 2007

	Municipio	Zona estadística	Comunidad de Madrid
Total	188	6.476	937.171
◆ Hombres	104	3.580	473.232
◆ Mujeres	84	2.896	463.939
Extranjeros por 1.000 hab.	191,84	182,45	154,10

Por nacionalidad



Movimiento natural de la población - 2006

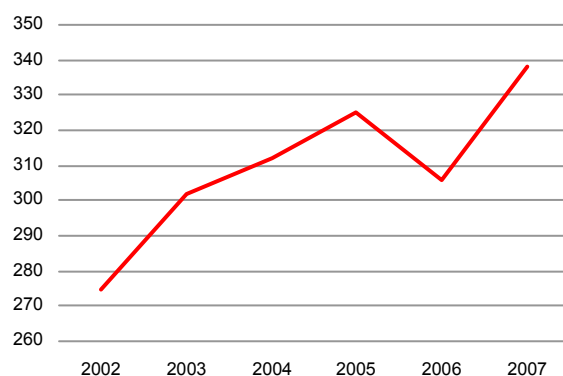
	Municipio	Zona estadística	Comunidad de Madrid
Total nacimientos	13	439	71.941
Nacimientos madres extranjeras (%)	23,08	26,42	22,80
Total matrimonios	3	167	27.791
Total defunciones	8	238	39.879
Crecimiento vegetativo por 1.000 hab.	5,10	5,84	5,30
Saldo migratorio	17	1.980	113.473
Tasa de natalidad	13,27	12,76	11,90
Tasa de nupcialidad	3,06	4,85	4,60
Tasa de mortalidad	8,16	6,92	6,60
Tasa de migración	17,35	57,55	18,77

5. Mercado de Trabajo

Mercado de trabajo

	Municipio	Zona estadística	Comunidad de Madrid
Total paro registrado (2007)	32	1.161	222.811
◆ Hombres (%)	31,25	39,53	39,79
◆ Mujeres (%)	68,75	60,47	60,21
Paro registrado por 100 hab. (2006)	3,57	3,23	3,70
Afiliados a la SS por 1.000 hab. (2006)	312,24	244,95	493,63
Tasa de actividad femenina (2001)	33,23	38,48	42,59
Ocupados (%) (2001)			
◆ Agricultura	5,43	5,12	0,80
◆ Industria	6,20	13,70	13,51
◆ Construcción	18,60	16,64	9,61
◆ Servicios	69,77	64,53	76,08

Evolución de los afiliados a la Seguridad Social

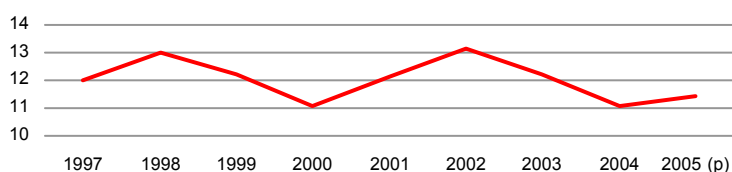


6. Educación

Educación no universitaria - 2005 (p)

	Municipio	Zona estadística	Comunidad de Madrid
Alumnos en centros públicos (%)	100,00	84,50	55,11
Alumnos en centros privados (%)	0,00	15,50	44,89
Alumnos entre población 0-19 (%)	207,79	72,58	79,49
Alumnos por profesor	7,80	9,34	12,49
Alumnos por unidad escolar	11,43	17,16	22,74

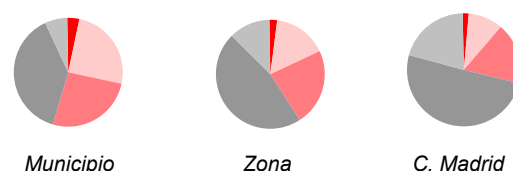
Evolución de alumnos por unidad escolar



Nivel de estudios (%) - 2001

	Municipio	Zona estadística	Comunidad de Madrid
Analfabetos	3,35	2,09	1,77
Sin estudios	24,96	16,29	9,97
Primer grado	25,46	22,53	17,44
Segundo grado	39,20	46,68	50,09
Tercer grado	7,04	12,41	20,74

■ Analfabetos ■ Sin estudios ■ Primer grado
■ Segundo grado ■ Tercer grado



7. Censo de Viviendas - 2001

Viviendas familiares principales según régimen de tenencia (%)				Edificios destinados principalmente a viviendas (%)			
	Municipio			Año de construcción	Municipio		
	Zona estadística	Comunidad de Madrid	Zona estadística		Comunidad de Madrid		
En propiedad	74,92	76,53	82,02	Antes de 1900	1,20	4,79	2,38
◆ Compra total pagada	53,56	42,94	50,52	1900-1920	0,85	1,84	1,53
◆ Compra pagos pendientes	10,51	19,79	28,92	1921-1940	2,33	3,15	3,11
◆ Herencia o donación	10,85	13,80	2,59	1941-1950	4,93	5,17	4,11
En alquiler	15,59	12,83	13,62	1951-1960	7,54	9,92	9,08
Cedida gratis	2,71	3,71	1,89	1961-1970	14,66	12,28	13,60
Otro régimen de tenencia	6,78	6,93	2,47	1971-1980	52,64	27,89	21,92
				1981-1990	9,02	22,49	19,37
				1991-2001	6,84	12,47	24,90

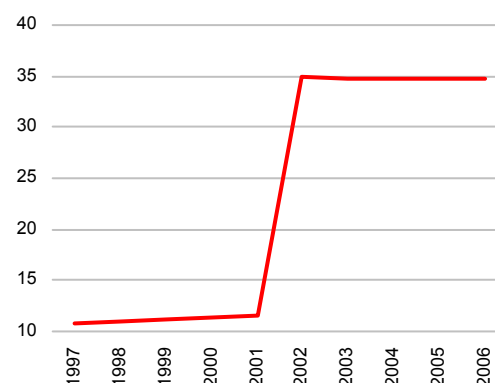
Indicadores de viviendas familiares principales			
	Municipio		
	Zona estadística	Comunidad de Madrid	Zona estadística
Personas por vivienda (media)	2,33	2,38	2,88
Estado de la vivienda (%)			
◆ Vivienda en ruinas	1,36	0,40	0,56
◆ Viviendas con problemas	14,92	14,67	9,29
◆ Viviendas en buen estado	83,73	84,67	89,78
◆ No consta	0,00	0,26	0,36
Densidad habitacional (%)			
◆ Crítica (< de 0,5 habitaciones/persona)	2,03	2,16	3,21
◆ Moderada (0,5 - 1)	23,39	24,47	35,48
◆ Satisfactoria (más de 1 habitación)	74,58	73,37	61,31
Hacinamiento (%)			
◆ Crítico (Menos de 6 m ² por persona)	0,00	0,14	0,27
◆ Moderado (6 - 10)	1,69	1,08	1,85
◆ No hacinamiento (más de 10 m ²)	98,31	98,78	97,88

Vivienda (%)			
	Municipio		
	Zona estadística	Comunidad de Madrid	Zona estadística
Viviendas principales	16,92	31,68	75,61
Viviendas secundarias	83,08	60,77	11,13
Viviendas vacías	0,00	6,80	12,37
Viviendas según superficie útil (m ²)			
			%
	< 51	7,80	
	51 a 70	18,98	
	71 a 90	29,49	
	91 a 120	29,83	
	> 120	13,90	
Viviendas según nº de habitaciones			
	< 3	4,07	
	3	7,80	
	4	14,58	
	5	40,00	
	> 5	33,56	

8. Urbanismo

Urbanismo - 2006			
	Municipio		
	Zona estadística	Comunidad de Madrid	Zona estadística
Suelo urbano (%) (2004)	2,45	1,83	9,22
Suelo urbanizable (%) (2004)	0,62	0,61	3,28
Valor catastral por unidad urbana (miles de euros)	34,79	50,96	74,70
Valor catastral rústico por parcela (miles de euros)	0,16	0,17	0,59
Densidad de edificios (2001)	27,66	18,85	71,31
Licencias de obra concedidas	0	196	9.813
Edificios de nueva planta (%)	-	85,71	69,50
Rehabilitación (%)	-	13,27	17,01
Otros (%)	-	1,02	13,49

Evolución del valor catastral por unidad urbana (miles euros)



9. Nivel Socioeconómico de la Población

Rentas - 2005 (a)

Indicador renta disponible bruta	Indicador renta disponible bruta per cápita (euros)		
	Municipio	Zona estadística	Comunidad de Madrid
◆ Per cápita (euros)	11.591,30	13.317,08	16.155,02
◆ Variación de la situación relativa (00-05)	10,13	3,17	-
Porcentaje de la renta del trabajo	87,07	85,88	85,82
Condición socioeconómica por 1.000 hab. (2001)			
◆ Directivos y técnicos no agrarios	55,28	101,04	159,88
◆ Obreros	105,53	105,11	90,85
◆ Empresarios con asalariados	20,10	36,87	22,17

10. Industria y Energía

Industria y Energía - 2006

	Municipio	Zona estadística	Comunidad de Madrid
Volumen de agua facturado per cápita (m³)	101,06	82,37	72,08
Energía eléct. facturada per cápita (Kw/h)	5.243,88	3.762,14	4.883,36
Unidades locales industria manufacturera			
◆ Por 1.000 hab.	3,06	3,46	3,60
◆ Antigüedad media (años)	14,33	15,46	13,64
◆ Tamaño medio (personas)	2,00	3,49	12,08
Ocupados industria manufacturera por 1.000 hab.	6,12	12,06	43,44

11. Servicios

Servicios - 2006

	Municipio	Zona estadística	Comunidad de Madrid
Ocupados por 1.000 hab.			
◆ Comercio	75,51	24,06	75,87
◆ Hostelería	14,29	28,69	25,09
◆ Transporte y comunic.	8,16	6,42	31,14
◆ Intermediac. financiera	-	6,54	18,60
◆ Activ. inmobiliarias	4,08	11,89	89,46
◆ Admón. Pública,...	54,08	45,66	69,35
◆ Otros servicios	-	6,92	24,65

12. Macromagnitudes

Macromagnitudes (miles de euros) - 2005

	Municipio	Zona estadística	Comunidad de Madrid
Producto interior bruto per cápita (euros) (a)	25.154	18.668	28.064
Base imponible urbana por recibo (2006)	34,50	50,67	73,63
Cuota líquida del IRPF por declarante	2,26	3,16	4,76

13. Presupuestos

Presupuesto municipal inicial (miles de euros)

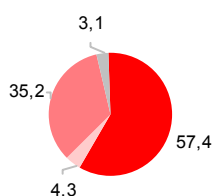
	2004	2005
Gastos consolidados	1.873,00	1.630,00
Gasto por hab.	2,12	1,72

14. Elecciones

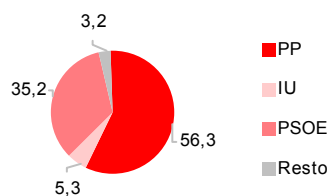
Elecciones - 2007

	Municipio	Zona estadística	Comunidad de Madrid
Elecciones Asamblea Legislativa			
◆ Votos PP (%)	56,25	57,04	54,23
◆ Votos PSOE (%)	35,23	32,44	34,16
◆ Votos IU (%)	5,30	8,20	9,02
◆ Votos resto (%)	3,22	2,32	2,60
◆ Abstención (%)	19,05	22,81	32,69
Elecciones locales			
◆ Votos PP (%)	56,18	40,84	51,95
◆ Votos PSOE (%)	39,00	30,36	33,27
◆ Votos IU (%)	2,12	3,89	8,82
◆ Votos resto (%)	2,70	24,92	5,96
◆ Abstención (%)	20,49	21,69	33,40
Concejales			
◆ PP	4	0	3
◆ IU	0	0	0
◆ PSOE	0	0	0
◆ Resto	0	0	0

2003*



2007



* Celebradas el 26-10-2003