



PLANO CALLE

Aldea del Fresno

Chapinería

Villamantilla

Aldea del Fresno

Villa del Prado



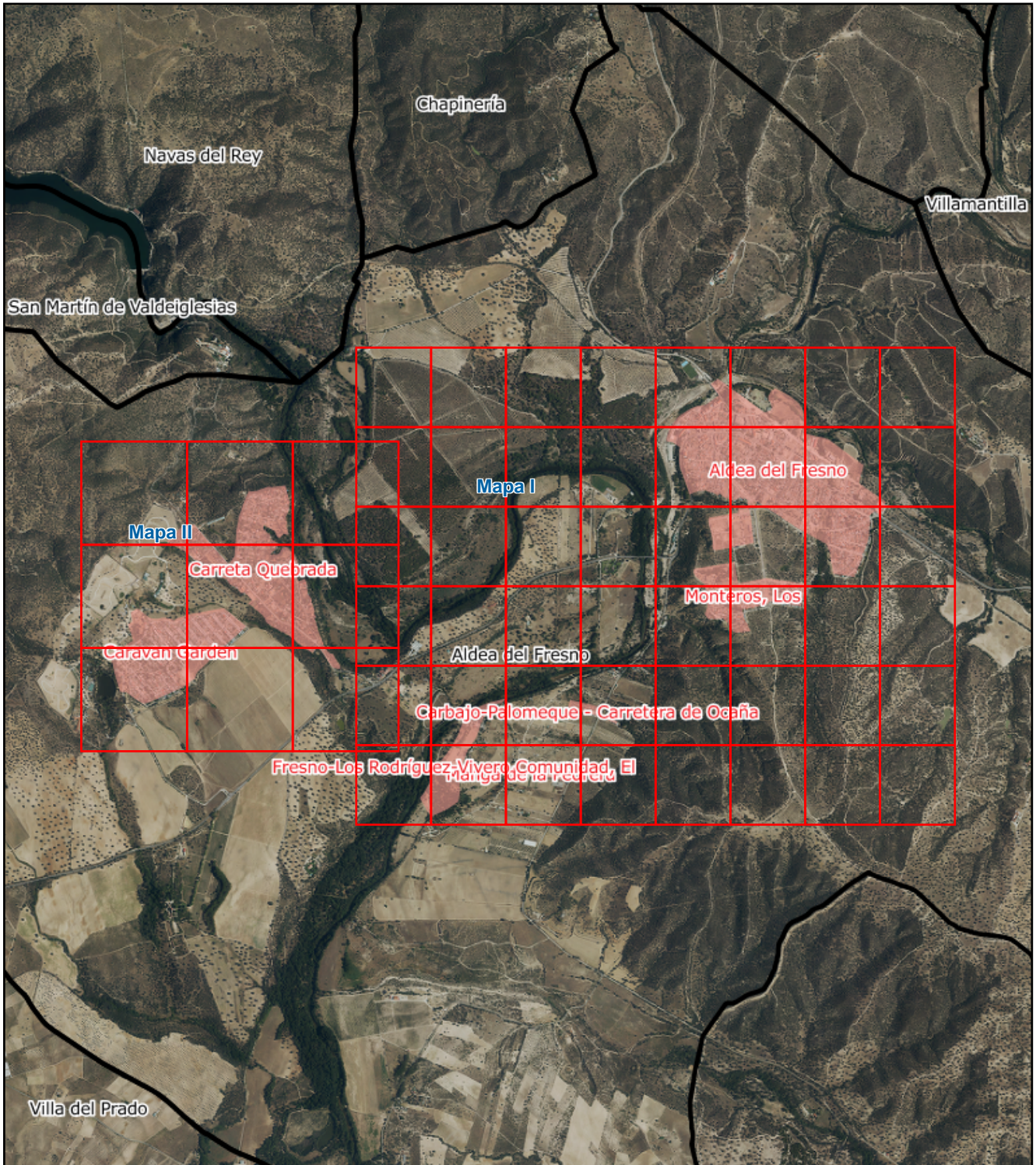
Dirección General de Economía e Industria
CONSEJERÍA DE ECONOMÍA, HACIENDA Y EMPLEO

2026



ESQUEMA DE DISTRIBUCIÓN DEL CALLEJERO POR PLANOS

Aldea del Fresno



| Literal de la vía | Desde | Hasta | Mapa | Hoja |
|------------------------------|-------|-------|--------|------|
| Calle Abejas | 2 | 14 | Mapa I | E2 |
| Calle Abejas | 1 | 11 | Mapa I | E2 |
| Calle Abeto | 2 | 12 | Mapa I | F2 |
| Calle Abeto | 1 | 13 | Mapa I | F2 |
| Calle Acacias | 2A | 12 | Mapa I | E2 |
| Calle Acacias | 1 | 7 | Mapa I | E2 |
| Calle Acebo | 2 | 14 | Mapa I | F2 |
| Calle Acebo | 1 | 15 | Mapa I | F2 |
| Calle del Águila Real | 8 | 28 | Mapa I | E3 |
| Calle del Águila Real | 2 | 6 | Mapa I | F3 |
| Calle del Águila Real | 1A | 1A | Mapa I | F3 |
| Calle del Águila Real | 5 | 19 | Mapa I | E4 |
| Calle del Águila Real | 1 | 3 | Mapa I | F4 |
| Calle Álamos | 2 | 4 | Mapa I | F2 |
| Calle Álamos | 1 | 1 | Mapa I | F2 |
| Calle Alberche | 2 | 22 | Mapa I | E2 |
| Calle Alberche | 1 | 25 | Mapa I | E2 |
| Travesía Alberche | 1 | 2D | Mapa I | E2 |
| Calle Aliso | 2 | 20 | Mapa I | F2 |
| Calle Aliso | 1 | 19 | Mapa I | F2 |
| Calle Aliso | 22 | 24 | Mapa I | F3 |
| Calle Aliso | 21 | 27 | Mapa I | F3 |
| Calle Almenara | 2 | 14 | Mapa I | G2 |
| Calle Almenara | 1 | 9 | Mapa I | G2 |
| Calle Almendro | 2 | 20 | Mapa I | F2 |
| Calle Almendro | 1 | 15 | Mapa I | F2 |
| Calle Alondra | 2 | 10 | Mapa I | E3 |
| Calle Alondra | 1 | 5 | Mapa I | E3 |
| Calle Alto del Peral | 2 | 2 | Mapa I | F3 |
| Calle Alto del Peral | 1 | 3 | Mapa I | F3 |
| Calle Alto del Peral | 4 | 8 | Mapa I | F4 |
| Calle Alto del Peral | 5 | 5 | Mapa I | F4 |
| Calle Andarríos | 2 | 8 | Mapa I | E3 |
| Calle Andarríos | 1 | 11 | Mapa I | E3 |
| Calle Avoceta | 2 | 22 | Mapa I | F3 |
| Calle Avoceta | 1 | 19 | Mapa I | F3 |
| Calle Barranco del Cura | 2 | 8 | Mapa I | G2 |
| Calle Barranco del Cura | 1 | 7 | Mapa I | G2 |
| Calle Barranco del Cura | 9 | 9 | Mapa I | G3 |
| Calle Buenavista | 2 | 14 | Mapa I | E2 |
| Calle Buenavista | 1 | 13 | Mapa I | E2 |
| Plaza Calva | 1 | 9 | Mapa I | E1 |
| Paraje Camping los Rodríguez | 2 | 54 | Mapa I | B5 |
| Paraje Camping los Rodríguez | 1 | 21 | Mapa I | B5 |
| Paraje Camping los Rodríguez | 25 | 55 | Mapa I | B5 |
| Calle Cañada | 2 | 20 | Mapa I | E2 |
| Calle Cañada | 1 | 9 | Mapa I | E2 |
| Travesía Cañada Segoviana | 2 | 8 | Mapa I | E2 |

| Literal de la vía | | Desde | Hasta | Mapa | Hoja |
|-------------------|-------------------------|-------|-------|---------|------|
| Travesía | Cañada Segoviana | 1 | 3 | Mapa I | E2 |
| Avenida | Cañada Segoviana | 2 | 22 | Mapa I | E2 |
| Avenida | Cañada Segoviana | 1 | 3 | Mapa I | E2 |
| Avenida | Cañada Segoviana | 11 | 17 | Mapa I | E2 |
| Avenida | Cañada Segoviana | 24 | 28C | Mapa I | F2 |
| Avenida | Cañada Segoviana | 19 | 33 | Mapa I | F2 |
| Avenida | Cañada Segoviana | 37 | 41 | Mapa I | F2 |
| Avenida | Cañada Segoviana | 30 | 58 | Mapa I | F3 |
| Avenida | Cañada Segoviana | 102 | 106 | Mapa I | F3 |
| Avenida | Cañada Segoviana | 53 | 53 | Mapa I | F3 |
| Avenida | Cañada Segoviana | 108 | 110 | Mapa I | F4 |
| Avenida | Cañada Segoviana | 55 | 55 | Mapa I | F4 |
| Paraje | Caravan Garden | 175 | 175 | Mapa II | A2 |
| Paraje | Caravan Garden | 181 | 183 | Mapa II | A2 |
| Paraje | Caravan Garden | 193 | 193 | Mapa II | A2 |
| Paraje | Caravan Garden | 197 | 197 | Mapa II | A2 |
| Paraje | Caravan Garden | 202 | 204 | Mapa II | A2 |
| Paraje | Caravan Garden | 208 | 211 | Mapa II | A2 |
| Paraje | Caravan Garden | 214 | 231 | Mapa II | A2 |
| Paraje | Caravan Garden | 239 | 255 | Mapa II | A2 |
| Paraje | Caravan Garden | 1 | 136 | Mapa II | A3 |
| Paraje | Caravan Garden | 138 | 174 | Mapa II | A3 |
| Paraje | Caravan Garden | 176 | 180 | Mapa II | A3 |
| Paraje | Caravan Garden | 184 | 188 | Mapa II | A3 |
| Paraje | Caravan Garden | 190 | 192 | Mapa II | A3 |
| Paraje | Caravan Garden | 194 | 196 | Mapa II | A3 |
| Paraje | Caravan Garden | 198 | 201 | Mapa II | A3 |
| Paraje | Caravan Garden | 205 | 207 | Mapa II | A3 |
| Paraje | Caravan Garden | 212 | 213 | Mapa II | A3 |
| Paraje | Caravan Garden | 232 | 234 | Mapa II | A3 |
| Paraje | Caravan Garden | 236 | 238 | Mapa II | A3 |
| Pasaje | Caravan Garden (Fase 2) | 1 | 12 | Mapa II | A2 |
| Pasaje | Caravan Garden (Fase 2) | 16 | 16 | Mapa II | A2 |
| Pasaje | Caravan Garden (Fase 2) | 18 | 26 | Mapa II | A2 |
| Pasaje | Caravan Garden (Fase 2) | 30 | 56 | Mapa II | A2 |
| Pasaje | Caravan Garden (Fase 2) | 61 | 66 | Mapa II | A2 |
| Pasaje | Caravan Garden (Fase 2) | 71 | 75 | Mapa II | A2 |
| Pasaje | Caravan Garden (Fase 2) | 82 | 84 | Mapa II | A2 |
| Pasaje | Caravan Garden (Fase 2) | 57 | 59 | Mapa II | B2 |
| Pasaje | Caravan Garden (Fase 2) | 67 | 70 | Mapa II | B2 |
| Pasaje | Caravan Garden (Fase 2) | 76 | 81 | Mapa II | B2 |
| Pasaje | Caravan Garden (Fase 2) | 85 | 92 | Mapa II | B2 |
| Pasaje | Caravan Garden (Fase 2) | 94 | 110 | Mapa II | B2 |
| Pasaje | Caravan Garden (Fase 2) | 114 | 171 | Mapa II | B2 |
| Pasaje | Caravan Garden (Fase 2) | 173 | 211 | Mapa II | B2 |
| Pasaje | Caravan Garden (Fase 2) | 213 | 214 | Mapa II | B2 |
| Pasaje | Caravan Garden (Fase 2) | 111 | 113 | Mapa II | B3 |
| Paraje | Carbajo | 6 | 6 | Mapa I | C5 |

| Literal de la vía | Desde | Hasta | Mapa | Hoja |
|-------------------------------|--------|--------|---------|------|
| Paraje Carbajo | 5 | 5 | Mapa I | C5 |
| Paraje Carbajo | 2 | 4 | Mapa I | D5 |
| Paraje Carbajo | 1 | 3 | Mapa I | D5 |
| Calle Carlos Ruiz | 2 | 6 | Mapa I | E1 |
| Calle Carlos Ruiz | 1 | 1 | Mapa I | E1 |
| Calle Carlos Ruiz | 8 | 12 | Mapa I | E2 |
| Urbanización Carreta Quebrada | 3 | 3 | Mapa II | B1 |
| Lugar Carretera Ocaña | 3 | 3 | Mapa I | D4 |
| Lugar Carretera Ocaña | 4 | 6 | Mapa I | D5 |
| Carretera Chapinería | 2 | 2 | Mapa I | E1 |
| Carretera Chapinería | 4 | 4 | Mapa I | E1 |
| Carretera Chapinería | 6 | 6 | Mapa I | E1 |
| Carretera Chapinería | 8 | 8 | Mapa I | E1 |
| Carretera Chapinería | 10 | 10 | Mapa I | E1 |
| Carretera Chapinería | 12 | 12 | Mapa I | E1 |
| Carretera Chapinería | 48800D | 48800D | Mapa I | E1 |
| Carretera Chapinería | 1 | 1 | Mapa I | F1 |
| Carretera Chapinería | 3 | 3 | Mapa I | F1 |
| Carretera Chapinería | 5 | 5 | Mapa I | F1 |
| Carretera Chapinería | 7 | 7 | Mapa I | F1 |
| Calle Clara Campoamor | 2 | 4 | Mapa I | E1 |
| Calle Clara Campoamor | 1 | 7 | Mapa I | E1 |
| Calle Conde | 2 | 28 | Mapa I | E2 |
| Calle Conde | 1 | 35 | Mapa I | E2 |
| Plaza Constitución | 1 | 7 | Mapa I | E1 |
| Calle Doctor Zúmel | 1 | 17 | Mapa I | F1 |
| Calle Empedrada | 2 | 10 | Mapa I | E1 |
| Calle Empedrada | 1 | 3 | Mapa I | E1 |
| Calle Encinilla | 2 | 14 | Mapa I | E2 |
| Calle Encinilla | 1 | 7 | Mapa I | E2 |
| Calle Ferrocarril | 2 | 12 | Mapa I | F1 |
| Calle Ferrocarril | 1 | 9B | Mapa I | F1 |
| Calle Ferrocarril | 13 | 19 | Mapa I | F1 |
| Travesía Ferrocarril | 2 | 12 | Mapa I | F1 |
| Travesía Ferrocarril | 1 | 3 | Mapa I | F1 |
| Calle Ferrocarril | 14 | 16C | Mapa I | F2 |
| Calle Ferrocarril | 21 | 25 | Mapa I | F2 |
| Calle Ferrocarril | 18 | 26 | Mapa I | G2 |
| Calle Ferrocarril | 27 | 37 | Mapa I | G2 |
| Calle Fresno | 2 | 8 | Mapa I | E2 |
| Calle Fresno | 1 | 11 | Mapa I | E2 |
| Calle Gavilán | 2 | 12 | Mapa I | F3 |
| Calle Gavilán | 102 | 102 | Mapa I | F3 |
| Calle Gavilán | 1 | 29 | Mapa I | F3 |
| Calle Gavilán | 101 | 103 | Mapa I | F3 |
| Calle Gavilán | 104 | 122 | Mapa I | F4 |
| Calle Gavilán | 105 | 109 | Mapa I | F4 |
| Calle del Halcón | 8 | 20 | Mapa I | E4 |

| Literal de la vía | Desde | Hasta | Mapa | Hoja |
|--|--------|--------|---------|------|
| Calle del Halcón | 7 | 21 | Mapa I | E4 |
| Calle del Halcón | 2 | 6 | Mapa I | F4 |
| Calle del Halcón | 1 | 5 | Mapa I | F4 |
| Travesía Huertos | 2 | 4 | Mapa I | G2 |
| Travesía Huertos | 1 | 3 | Mapa I | G2 |
| Calle Juan Hernández Peña | 2 | 18 | Mapa I | F2 |
| Calle Juan Hernández Peña | 1 | 15 | Mapa I | F2 |
| Calle León | 2 | 10 | Mapa II | B2 |
| Calle León | 1 | 7 | Mapa II | B2 |
| Carretera M-507 (Navalcarnero-Cadalso) | 18700I | 18700I | Mapa I | D3 |
| Carretera M-507 (Navalcarnero-Cadalso) | 18200D | 18200D | Mapa I | E3 |
| Carretera M-507 (Navalcarnero-Cadalso) | 18800I | 18800I | Mapa I | C4 |
| Carretera M-507 (Navalcarnero-Cadalso) | 21400D | 21400D | Mapa I | A5 |
| Carretera M-507 (Navalcarnero-Cadalso) | 21400D | 21400D | Mapa II | C3 |
| Carretera M-510 | 1 | 4 | Mapa I | D5 |
| Carretera M-510 | 51800D | 51800D | Mapa I | C6 |
| Carretera M-510 | 52000D | 52000D | Mapa I | C6 |
| Carretera Madrid | 2 | 24 | Mapa I | E2 |
| Carretera Madrid | 1 | 23 | Mapa I | E2 |
| Calle de Madrid | 4 | 10 | Mapa I | E2 |
| Calle de Madrid | 1 | 7 | Mapa I | E2 |
| Carretera Madrid | 26 | 82 | Mapa I | F2 |
| Carretera Madrid | 25 | 61 | Mapa I | F2 |
| Carretera Madrid | 84 | 112 | Mapa I | G2 |
| Carretera Madrid | 63 | 81 | Mapa I | G2 |
| Carretera Madrid | 83 | 83 | Mapa I | G3 |
| Calle Maestra Doña Manuela Sampayo | 2 | 16 | Mapa I | F2 |
| Calle Majasierra | 2 | 14 | Mapa I | E2 |
| Calle Majasierra | 1 | 19 | Mapa I | E2 |
| Travesía Majasierra | 2 | 4 | Mapa I | F2 |
| Travesía Majasierra | 1 | 3 | Mapa I | F2 |
| Paraje Manga de la Pedrera | 1 | 16 | Mapa I | C6 |
| Calle María Elena | 3 | 12 | Mapa I | E4 |
| Calle María Elena | 19 | 26 | Mapa I | E4 |
| Calle María Elena | 1 | 2 | Mapa I | F4 |
| Calle María Elena | 13 | 18 | Mapa I | F4 |
| Calle María Elena | 27 | 30 | Mapa I | F4 |
| Calle Marquesa de Manzanedo | 2 | 16 | Mapa I | E1 |
| Calle Marquesa de Manzanedo | 1 | 7 | Mapa I | E1 |
| Calle Marquesa de Manzanedo | 18 | 40 | Mapa I | E2 |
| Calle Marquesa de Manzanedo | 9 | 45 | Mapa I | E2 |
| Calle Martín Pescador | 19 | 37 | Mapa I | E3 |
| Calle Martín Pescador | 2 | 4 | Mapa I | F3 |
| Calle Martín Pescador | 1 | 17 | Mapa I | F3 |
| Calle Mayor | 2 | 2 | Mapa I | E2 |
| Calle Mayor | 4 | 50 | Mapa I | F2 |
| Calle Mayor | 1 | 21 | Mapa I | F2 |
| Calle Mayor | 52 | 60 | Mapa I | G2 |

| Literal de la vía | Desde | Hasta | Mapa | Hoja |
|--------------------------------------|--------|--------|---------|------|
| Calle Mayor | 23 | 31 | Mapa I | G2 |
| Calle del Medio | 22 | 32 | Mapa II | B1 |
| Calle del Medio | 33 | 37 | Mapa II | B1 |
| Calle del Medio | 4 | 20 | Mapa II | B2 |
| Calle del Medio | 3 | 31 | Mapa II | B2 |
| Calle del Medio | 2 | 2 | Mapa II | C2 |
| Calle del Medio | 1 | 1 | Mapa II | C2 |
| Carretera de Métrida | 50400D | 50400D | Mapa I | E3 |
| Calle Mercedes | 2 | 24 | Mapa I | G2 |
| Calle Mercedes | 1 | 21 | Mapa I | G2 |
| Calle Mirador | 28 | 34 | Mapa II | B2 |
| Calle Mirador | 9 | 15 | Mapa II | B2 |
| Travesía del Mirador | 2 | 4 | Mapa II | B2 |
| Travesía del Mirador | 1 | 3 | Mapa II | B2 |
| Calle Mirador | 2 | 26 | Mapa II | C2 |
| Calle Mirador | 1 | 7 | Mapa II | C2 |
| Calle Natividad | 2 | 34 | Mapa I | G3 |
| Calle Natividad | 1 | 5 | Mapa I | G3 |
| Calle la Nava | 2 | 14 | Mapa I | F2 |
| Calle la Nava | 1 | 11 | Mapa I | F2 |
| Calle Navayuncosa | 2 | 6 | Mapa I | E1 |
| Calle Navayuncosa | 1 | 5 | Mapa I | E1 |
| Calle Navayuncosa | 8 | 18 | Mapa I | F1 |
| Calle Navayuncosa | 22 | 22 | Mapa I | F1 |
| Calle Navayuncosa | 7 | 31 | Mapa I | F1 |
| Calle Navayuncosa | 20 | 20 | Mapa I | F2 |
| Calle Navayuncosa | 24 | 30 | Mapa I | F2 |
| Calle Navayuncosa | 33 | 41 | Mapa I | F2 |
| Pasaje Navayuncosa | 2 | 2 | Mapa I | F2 |
| Pasaje Navayuncosa | 1 | 1 | Mapa I | F2 |
| Calle el Niño | 2 | 2 | Mapa I | G3 |
| Calle el Niño | 1 | 7 | Mapa I | G3 |
| Calle Obispo Braulio Rodríguez Plaza | 1 | 14 | Mapa I | E1 |
| Calle Obispo Braulio Rodríguez Plaza | 16 | 16 | Mapa I | E1 |
| Calle Obispo Braulio Rodríguez Plaza | 18A | 18C | Mapa I | E1 |
| Calle Obispo Braulio Rodríguez Plaza | 15 | 15 | Mapa I | E2 |
| Calle Obispo Braulio Rodríguez Plaza | 17 | 17 | Mapa I | E2 |
| Calle Obispo Braulio Rodríguez Plaza | 19 | 20 | Mapa I | E2 |
| Calle el Olmo | 1 | 1 | Mapa I | F3 |
| Calle el Olmo | 2 | 10 | Mapa I | F4 |
| Calle el Olmo | 3 | 11 | Mapa I | F4 |
| Calle Oso | 2A | 2A | Mapa II | B1 |
| Calle Oso | 2 | 8 | Mapa II | B2 |
| Calle Oso | 12 | 12 | Mapa II | B2 |
| Calle Oso | 1 | 5 | Mapa II | B2 |
| Calle de la Paloma | 2 | 6 | Mapa II | B1 |
| Calle de la Paloma | 1 | 3 | Mapa II | B1 |
| Paraje Palomeque | 1 | 6 | Mapa I | D5 |


| Literal de la vía | Desde | Hasta | Mapa | Hoja |
|-------------------------------------|-------|-------|---------|------|
| Calle Párroco Fernando Agudo Maroto | 1 | 1 | Mapa I | E1 |
| Calle Párroco Fernando Agudo Maroto | 3 | 15 | Mapa I | F1 |
| Carretera de Picadas | 1A | 1A | Mapa I | A5 |
| Carretera de Picadas | 31 | 37 | Mapa II | B1 |
| Travesía de Picadas | 2 | 4 | Mapa II | B2 |
| Travesía de Picadas | 1 | 3 | Mapa II | B2 |
| Carretera de Picadas | 1 | 29 | Mapa II | B2 |
| Carretera de Picadas | 4 | 4 | Mapa II | C2 |
| Carretera de Picadas | 2 | 2 | Mapa II | C3 |
| Carretera de Picadas | 1A | 1B | Mapa II | C3 |
| Calle Piloncillo | 2 | 8 | Mapa I | E1 |
| Calle Piloncillo | 1 | 5 | Mapa I | E1 |
| Calle Plantío | 6 | 18 | Mapa I | F2 |
| Calle Plantío | 2 | 4 | Mapa I | G2 |
| Calle Plantío | 1 | 11 | Mapa I | G2 |
| Carril del Plantío | 2 | 24 | Mapa I | E3 |
| Carril del Plantío | 1 | 1 | Mapa I | E3 |
| Carril del Plantío | 3 | 11 | Mapa I | F3 |
| Carril del Plantío | 101 | 101 | Mapa I | F3 |
| Calle Plantío | 20 | 20 | Mapa I | F3 |
| Calle Plantío | 13 | 17 | Mapa I | F3 |
| Carril del Plantío | 103 | 121 | Mapa I | F4 |
| Calle Prado | 2 | 20 | Mapa I | G2 |
| Calle Prado | 1 | 13 | Mapa I | G2 |
| Calle Prado | 26 | 26 | Mapa I | F3 |
| Calle Prado | 22 | 24 | Mapa I | G3 |
| Calle Prado | 15 | 19 | Mapa I | G3 |
| Travesía Prado | 2 | 4 | Mapa I | G3 |
| Travesía Prado | 1 | 3 | Mapa I | G3 |
| Calle Principal | 34 | 70 | Mapa II | B1 |
| Calle Principal | 41 | 105 | Mapa II | B1 |
| Calle Principal | 6 | 32 | Mapa II | B2 |
| Calle Principal | 5 | 39 | Mapa II | B2 |
| Calle Principal | 2 | 4 | Mapa II | C2 |
| Calle Principal | 1 | 3 | Mapa II | C2 |
| Calle de la Rana | 2 | 8 | Mapa II | B1 |
| Calle de la Rana | 1 | 5 | Mapa II | B1 |
| Calle Real | 2 | 8 | Mapa I | E1 |
| Calle Real | 1 | 15 | Mapa I | E1 |
| Calle Real-Fuentes | 2 | 18 | Mapa I | E1 |
| Calle Real-Fuentes | 1 | 11 | Mapa I | E1 |
| Calle Real-Particular | 2 | 4 | Mapa I | E1 |
| Calle Real-Particular | 1 | 1 | Mapa I | E1 |
| Calle Retamar | 10 | 10 | Mapa I | E4 |
| Calle Retamar | 9 | 9 | Mapa I | E4 |
| Calle Retamar | 2 | 8 | Mapa I | F4 |
| Calle Retamar | 1 | 7 | Mapa I | F4 |
| Calle del Río Perales | 2 | 10 | Mapa I | E1 |

| Literal de la vía | Desde | Hasta | Mapa | Hoja |
|-----------------------|-------|-------|---------|------|
| Calle del Río Perales | 1 | 9 | Mapa I | E1 |
| Travesía Río Perales | 2 | 2 | Mapa I | E2 |
| Calle del Río Perales | 14 | 14 | Mapa I | E2 |
| Calle del Río Perales | 11 | 21 | Mapa I | E2 |
| Calle Roble | 2 | 16 | Mapa I | F2 |
| Calle Roble | 1 | 19 | Mapa I | F2 |
| Calle Ruiseñor | 4 | 10 | Mapa II | A1 |
| Calle Ruiseñor | 2 | 2 | Mapa II | B1 |
| Calle Ruiseñor | 1 | 5 | Mapa II | B1 |
| Calle Ruiseñor | 7 | 7 | Mapa II | A2 |
| Calle San Antón | 1 | 13 | Mapa I | F2 |
| Calle San Antonio | 2 | 6 | Mapa I | G2 |
| Calle San Antonio | 1 | 3 | Mapa I | G2 |
| Calle San Antonio | 8 | 28 | Mapa I | G3 |
| Calle San Antonio | 5 | 35 | Mapa I | G3 |
| Calle San Carlos | 1 | 3 | Mapa I | F2 |
| Calle San Carlos | 5 | 9 | Mapa I | F3 |
| Calle San Carlos | 2 | 16 | Mapa I | G3 |
| Calle San Carlos | 11 | 31 | Mapa I | G3 |
| Travesía San Isidro | 2 | 6 | Mapa I | G3 |
| Travesía San Isidro | 10 | 10 | Mapa I | G3 |
| Travesía San Isidro | 1 | 7 | Mapa I | G3 |
| Travesía San Isidro | 11 | 11 | Mapa I | G3 |
| Travesía San Isidro | 15 | 25 | Mapa I | G3 |
| Pasaje San Isidro | 2 | 8 | Mapa I | G3 |
| Pasaje San Isidro | 1 | 9 | Mapa I | G3 |
| Calle San Isidro A | 2 | 6 | Mapa I | G3 |
| Calle San Isidro A | 1 | 7 | Mapa I | G3 |
| Calle San Isidro B | 2 | 10 | Mapa I | G3 |
| Calle San Isidro B | 1 | 17 | Mapa I | G3 |
| Calle San José | 3 | 3 | Mapa I | G2 |
| Calle San José | 2 | 10 | Mapa I | G3 |
| Calle San José | 1 | 1 | Mapa I | G3 |
| Calle San José | 5 | 15 | Mapa I | G3 |
| Calle San Luis | 2 | 8 | Mapa I | G3 |
| Calle San Luis | 1 | 11 | Mapa I | G3 |
| Plaza San Pedro | 1 | 11C | Mapa I | E1 |
| Calle San Rafael | 4 | 12 | Mapa I | E2 |
| Calle San Rafael | 2 | 2 | Mapa I | F2 |
| Calle San Rafael | 14 | 48 | Mapa I | F2 |
| Calle San Rafael | 1 | 23 | Mapa I | F2 |
| Calle San Rafael | 50 | 74 | Mapa I | G3 |
| Calle San Rafael | 25 | 47 | Mapa I | G3 |
| Calle Santa Marta | 2 | 26 | Mapa I | F1 |
| Calle Santa Marta | 1 | 23 | Mapa I | F1 |
| Travesía el Santo | 1 | 3 | Mapa I | E1 |
| Calle el Santo | 2 | 18 | Mapa I | E1 |
| Calle el Santo | 1 | 1B | Mapa I | E1 |

| Literal de la vía | Desde | Hasta | Mapa | Hoja |
|-------------------------------|-------|-------|--------|------|
| Calle el Santo | 7 | 23 | Mapa I | E1 |
| Travesía el Santo | 5 | 5 | Mapa I | E2 |
| Calle el Santo | 3 | 5 | Mapa I | E2 |
| Calle Sauce | 2 | 12 | Mapa I | F2 |
| Calle Sauce | 1 | 13 | Mapa I | F2 |
| Travesía del Sauce | 2 | 6 | Mapa I | F2 |
| Travesía del Sauce | 1 | 5 | Mapa I | F2 |
| Calle Sotoverde | 2 | 16 | Mapa I | F3 |
| Calle Torre | 2 | 18 | Mapa I | E2 |
| Calle Torre | 1 | 19 | Mapa I | E2 |
| Travesía de la Vía | 2 | 8 | Mapa I | G2 |
| Travesía de la Vía | 1 | 9 | Mapa I | G2 |
| Plaza Víctimas del Terrorismo | 1 | 1 | Mapa I | E1 |
| Calle Virgen de la Poveda | 2 | 8 | Mapa I | G2 |
| Calle Virgen de la Poveda | 1 | 9 | Mapa I | G2 |
| Calle Virgen de la Poveda | 10 | 20 | Mapa I | G3 |
| Calle Virgen de la Poveda | 11 | 13D | Mapa I | G3 |
| Calle Vistillas | 2 | 10 | Mapa I | E1 |
| Calle Vistillas | 1 | 3 | Mapa I | E1 |
| Calle Vistillas | 12 | 12 | Mapa I | E2 |
| Calle Zarzal | 2 | 24 | Mapa I | F4 |
| Calle Zarzal | 1 | 21 | Mapa I | F4 |

LEYENDA

Nucleos

 Nucleo



 Diseminado

Parcelas Rústicas de Catastro





Construcciones Urbanas de Catastro

 Resto de valores  JD; PARQUE; ZV  Otros

 FUT; TEN; ZD  PI


Construcción rústica

 Resto de valores  JD; PARQUE; ZV  Otros


 FUT; TEN; ZD  PI

IEEE_PRODATOS_VIAL

Municipios

 Municipios


NMCL_HOSPITAL

 Hospitales

Centros de salud



Administraciones públicas

 Casas consistoriales de los Aytos. de la C. Madrid

 Sedes de las Consejerías de la C. Madrid

Estaciones de cercanías



Estaciones de metro




IEEE_PRODATOS_VIAL


 Autopista de peaje; Autovía  Otras; Acceso ; Travesía; Camino

 Carretera

Nucleos

 Nucleos

Secciones censales

 Sección Censal

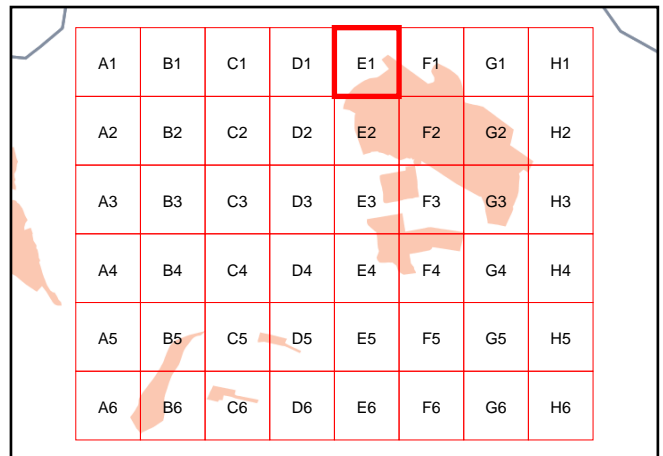
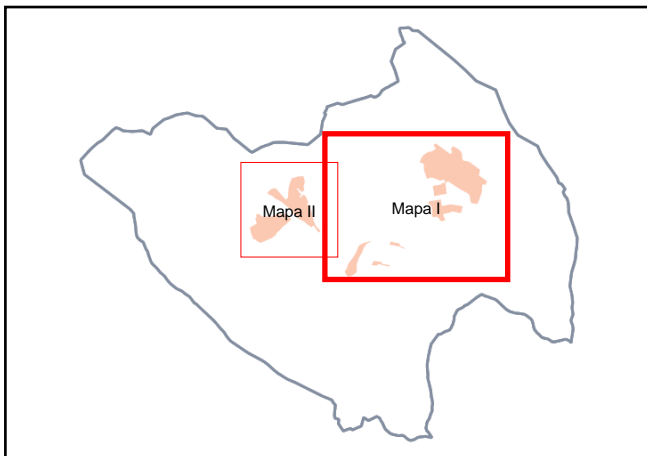
Apps

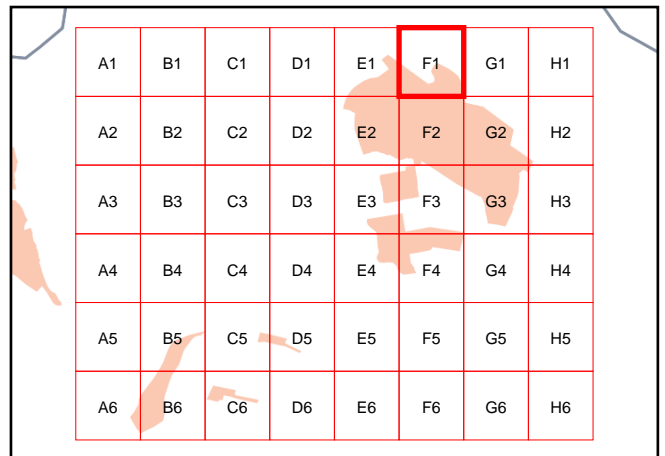
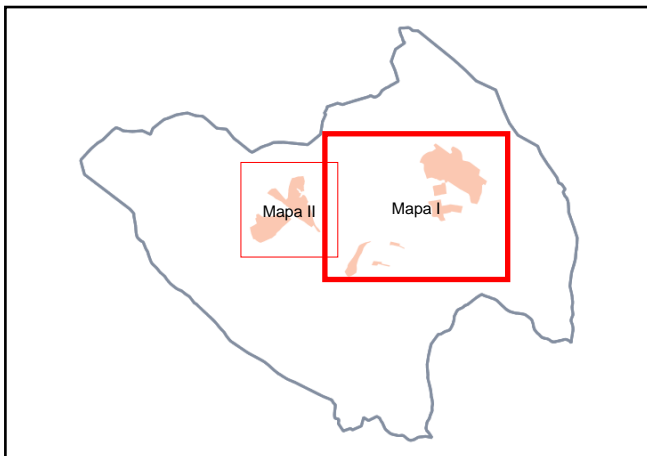
Paseillos



IEEE_PRODATOS_VIAL



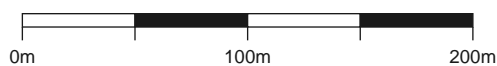




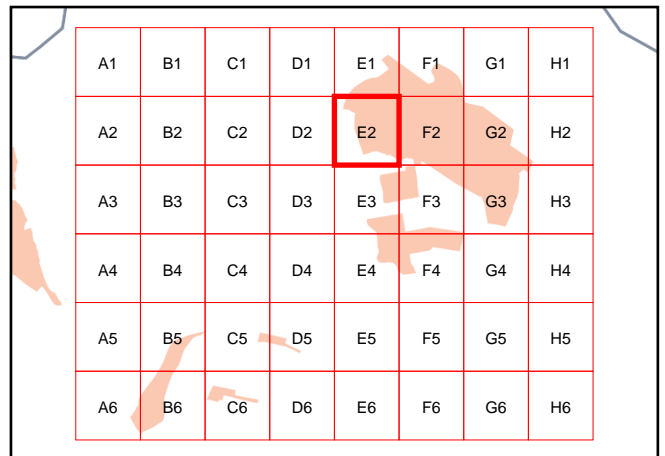
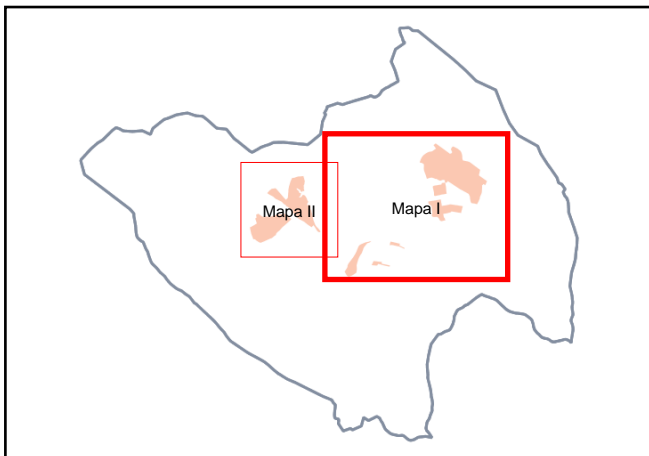
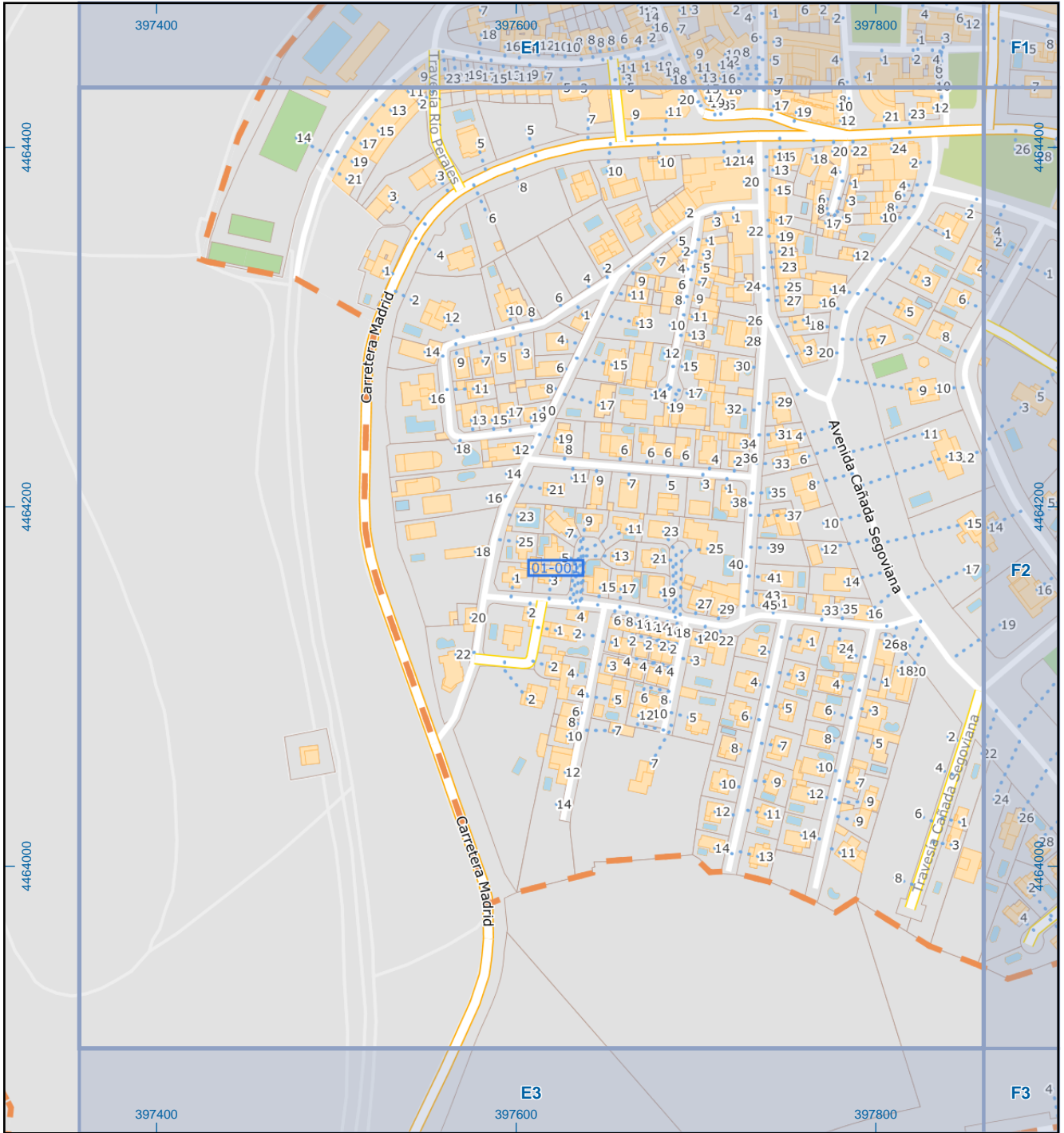
Aldea del Fresno

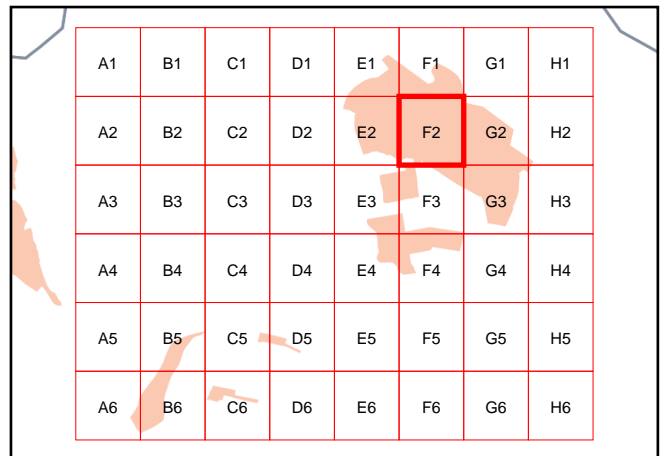
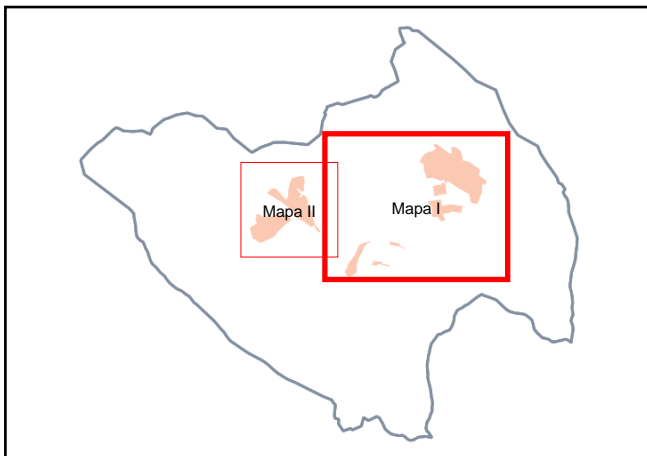
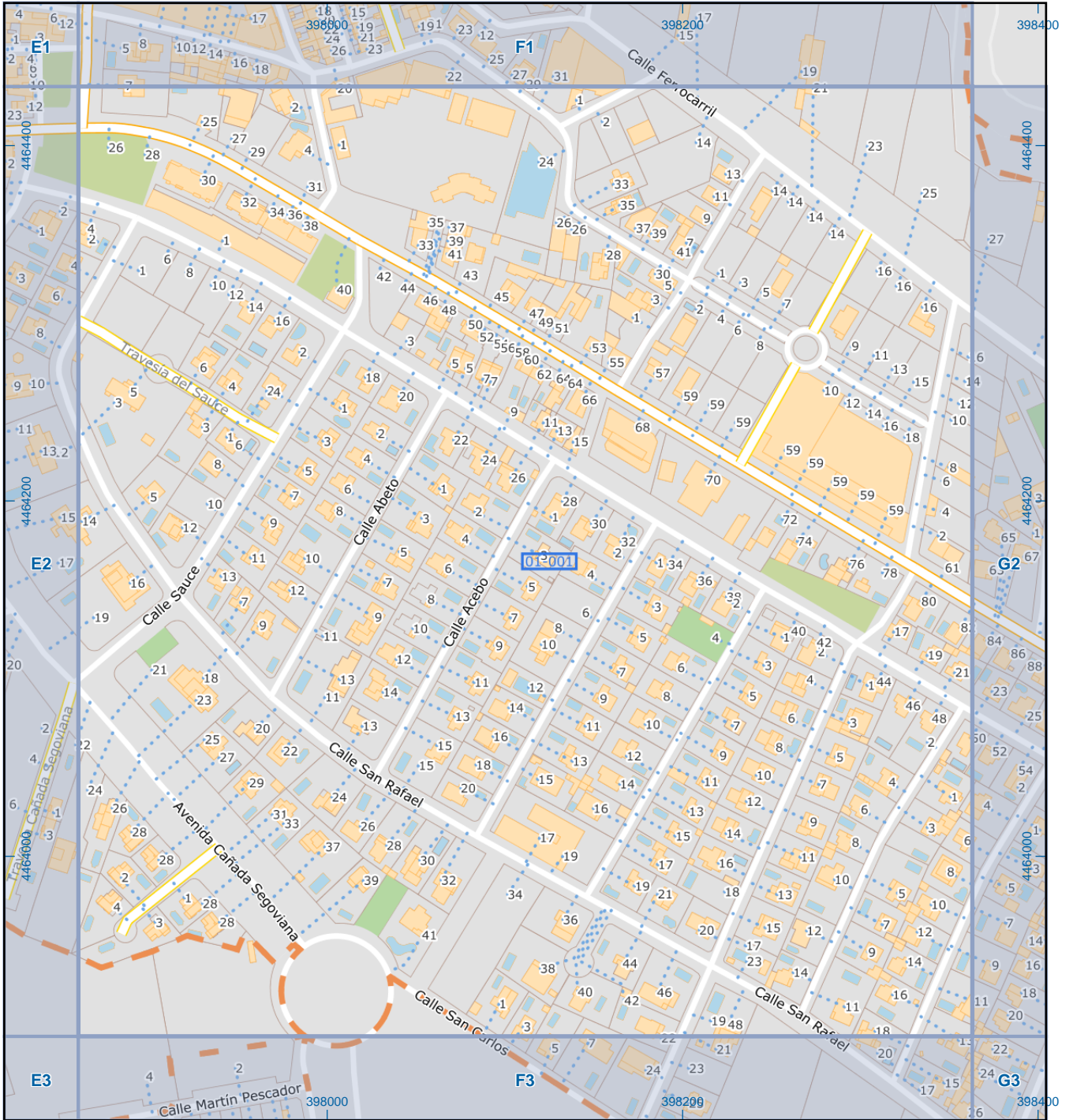


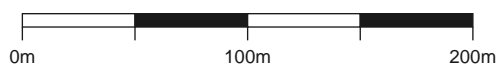
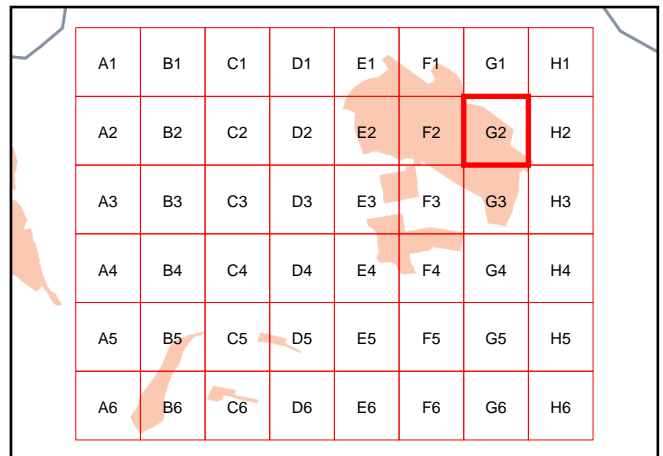
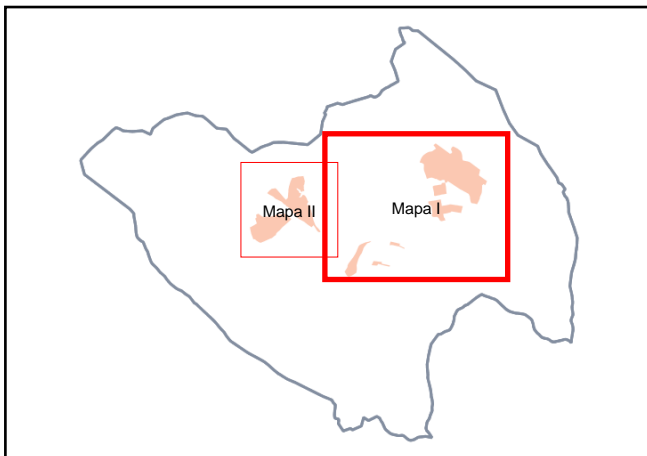
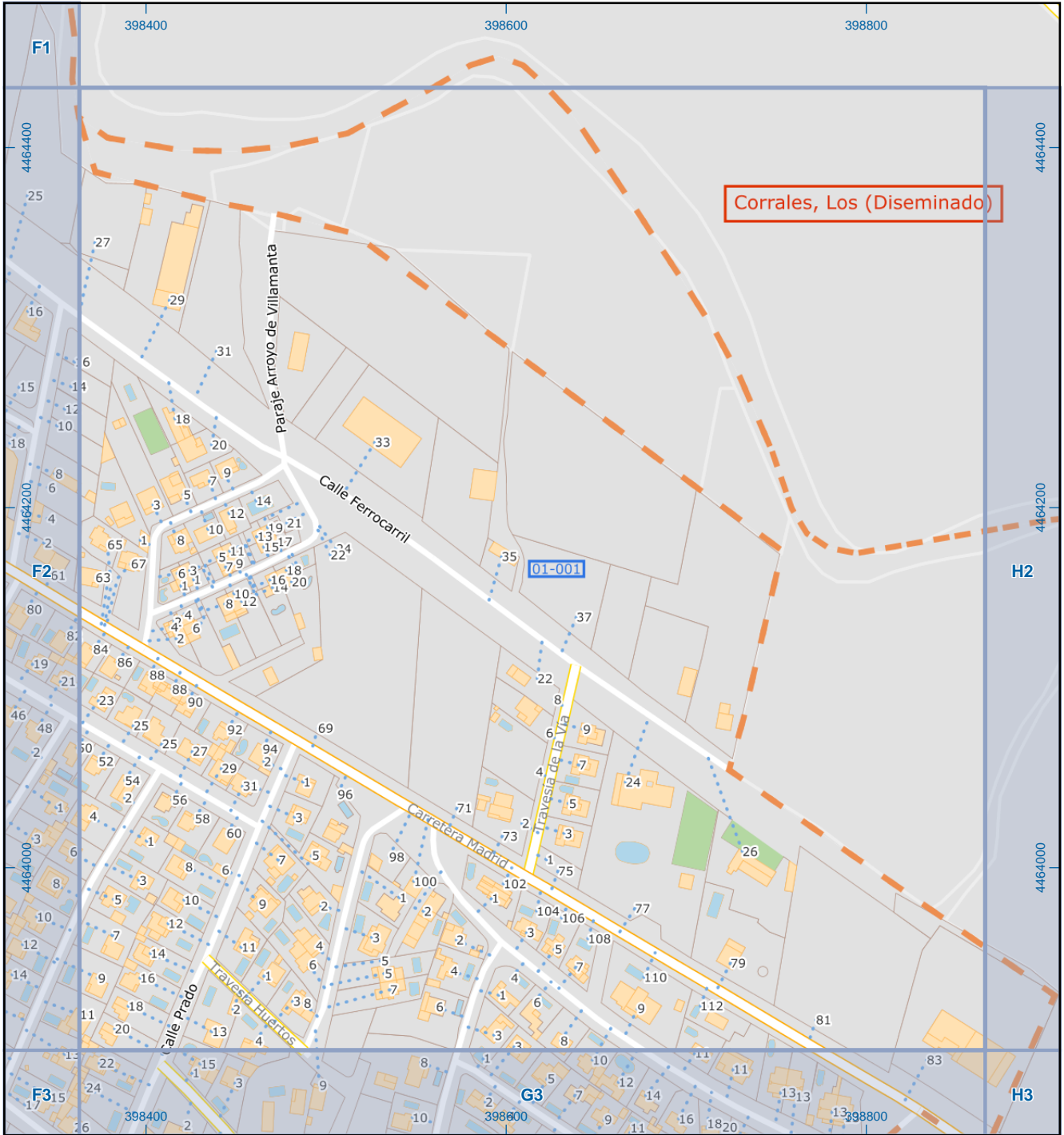
Dirección General de Economía e Industria
 CONSEJERÍA DE ECONOMÍA, HACIENDA Y EMPLEO

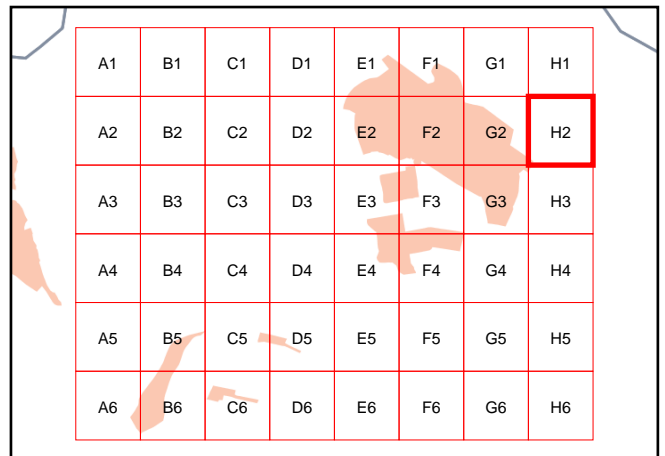
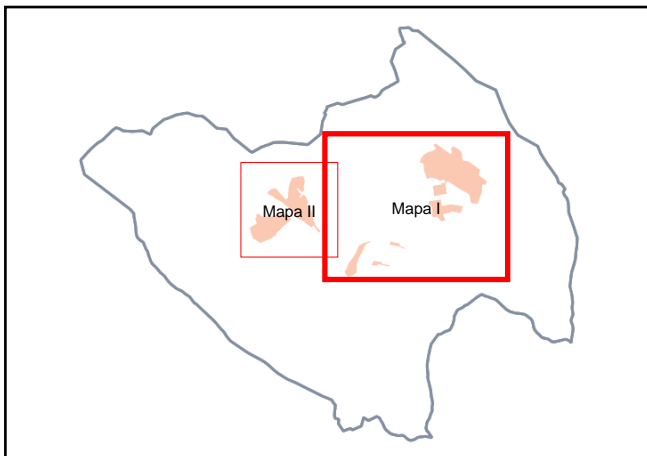
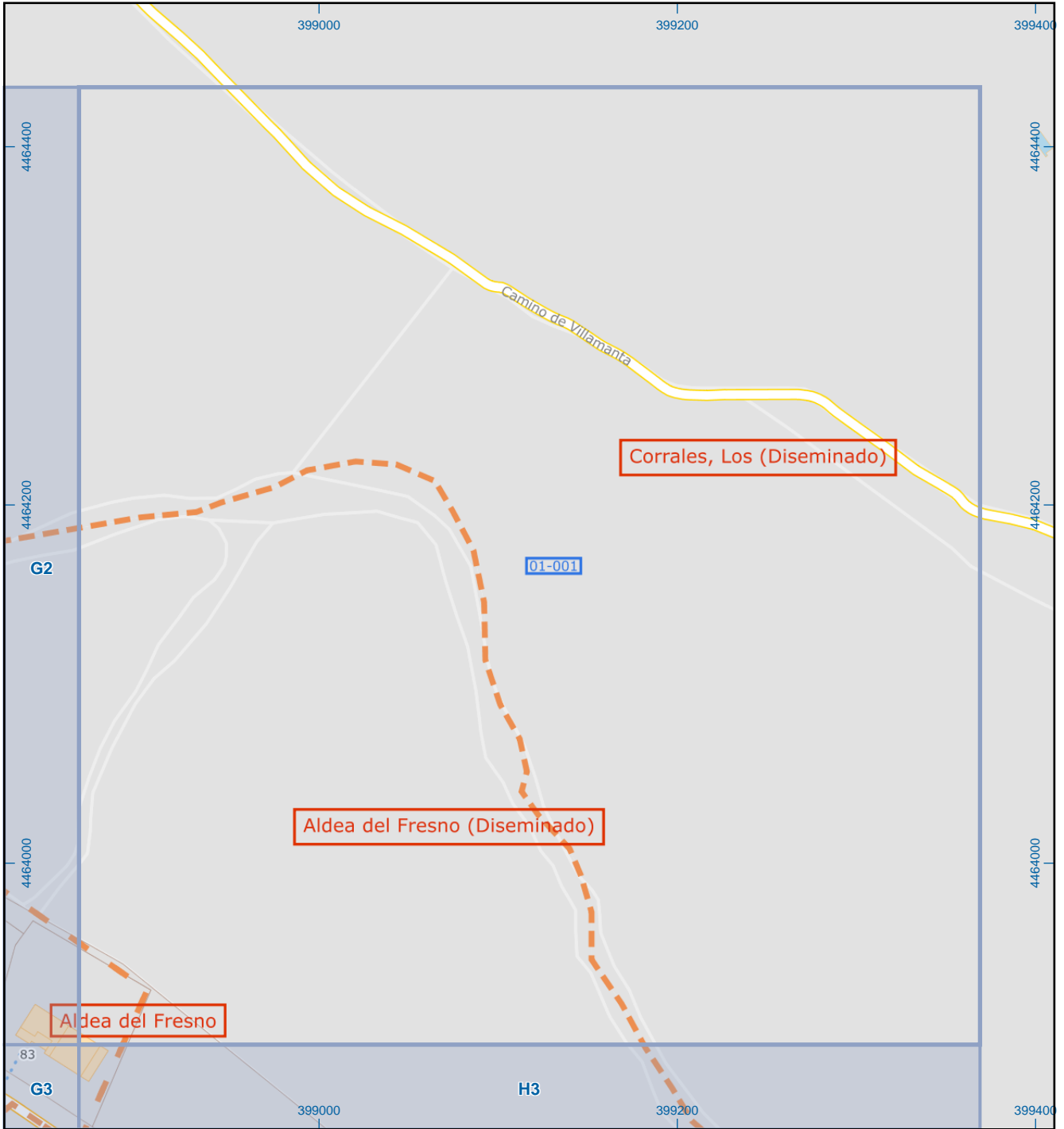


Mapa I - F1

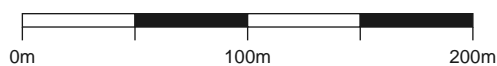






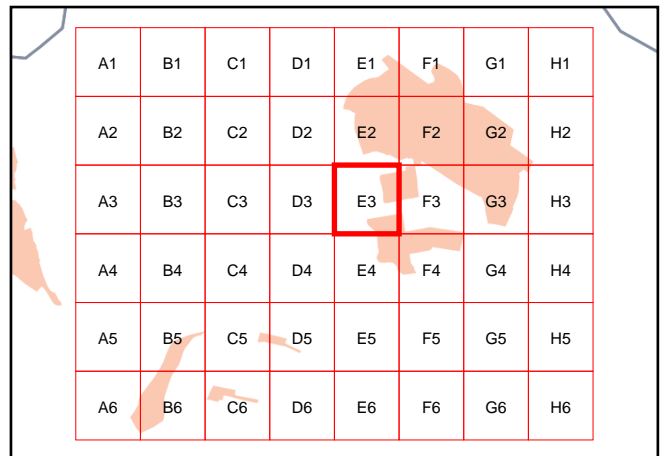
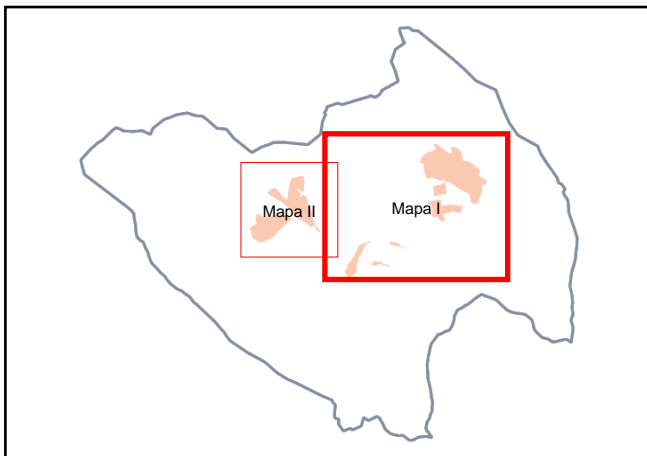
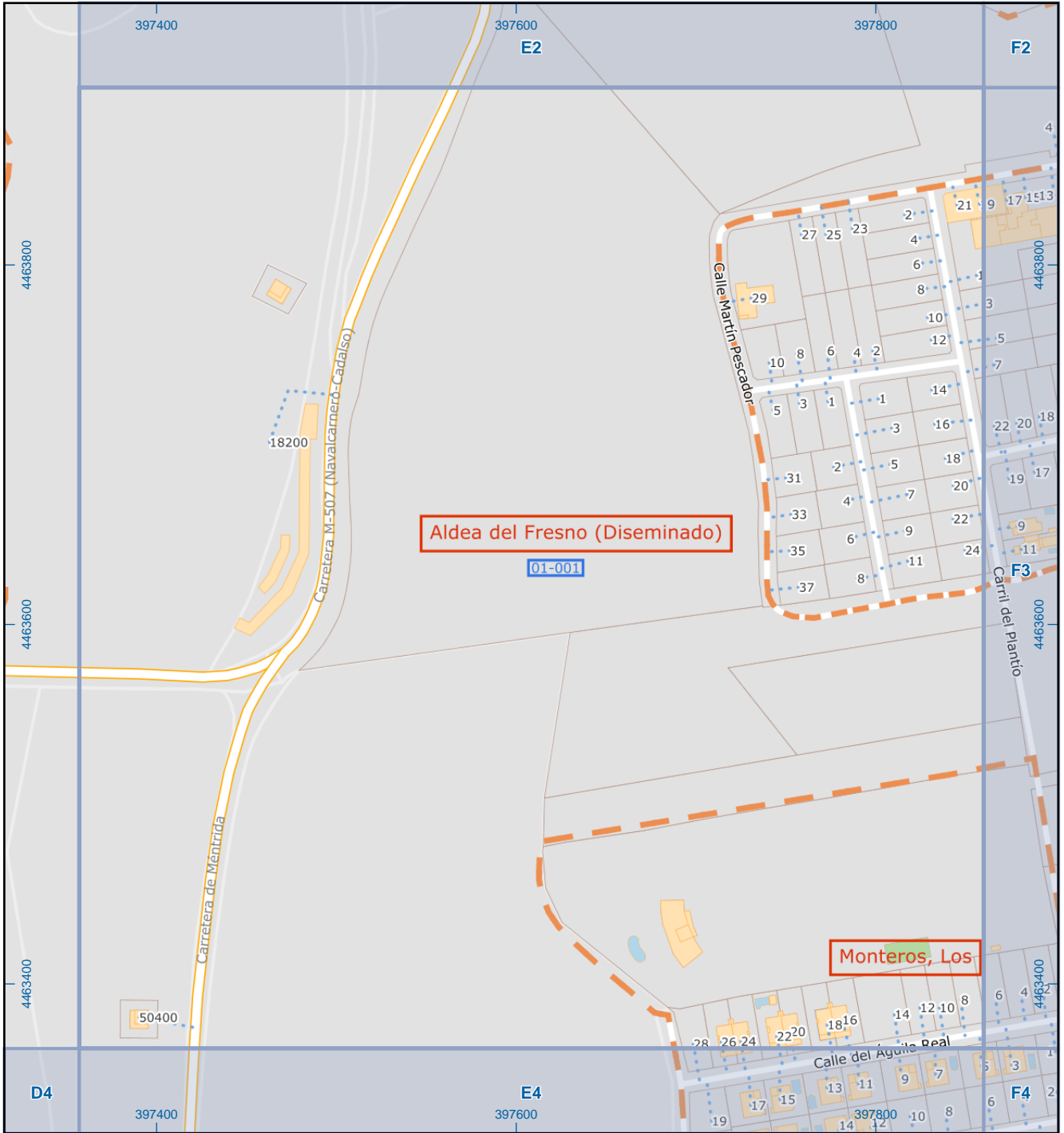


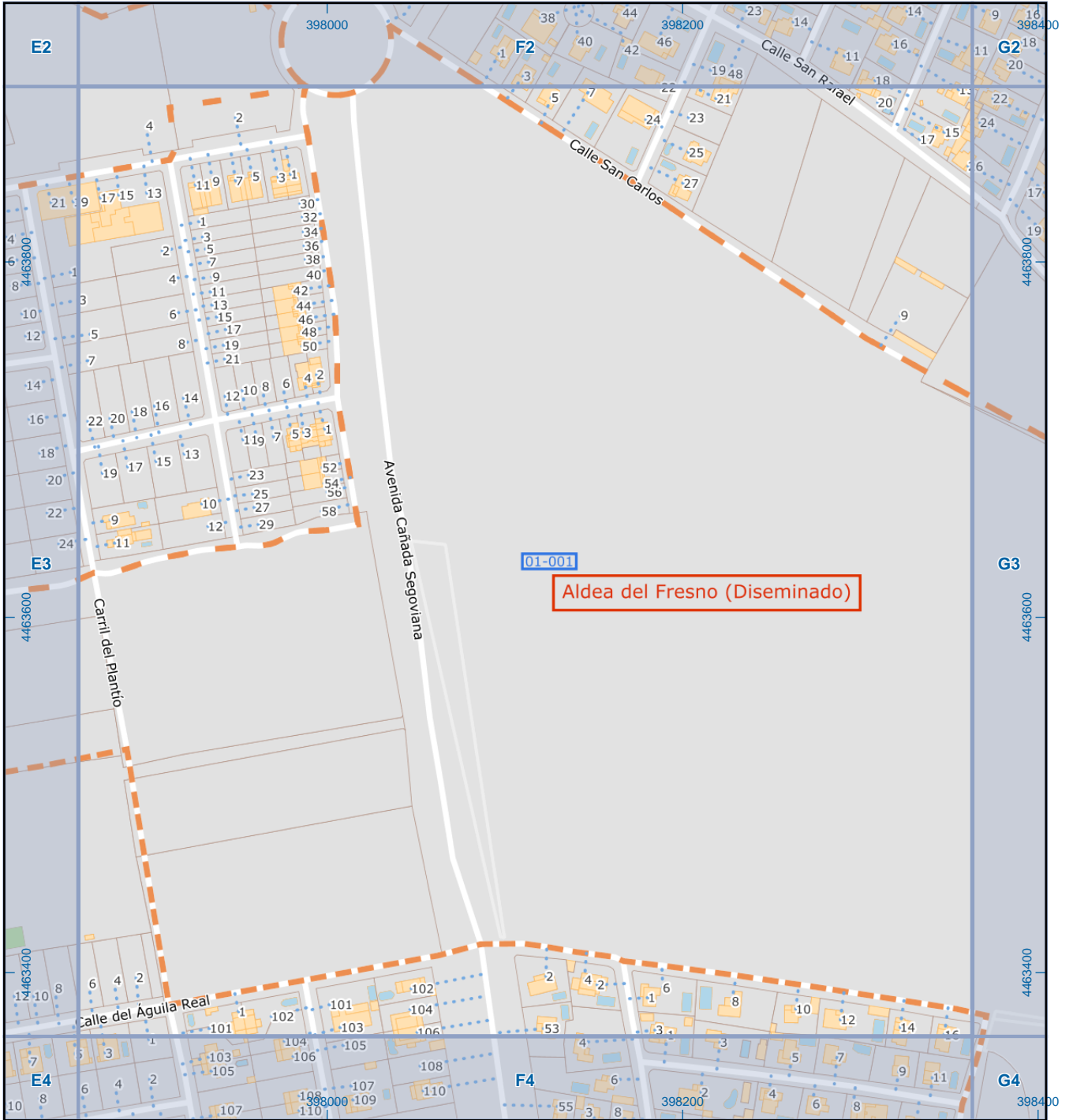
Dirección General de Economía e Industria
 CONSEJERÍA DE ECONOMÍA, HACIENDA Y EMPLEO



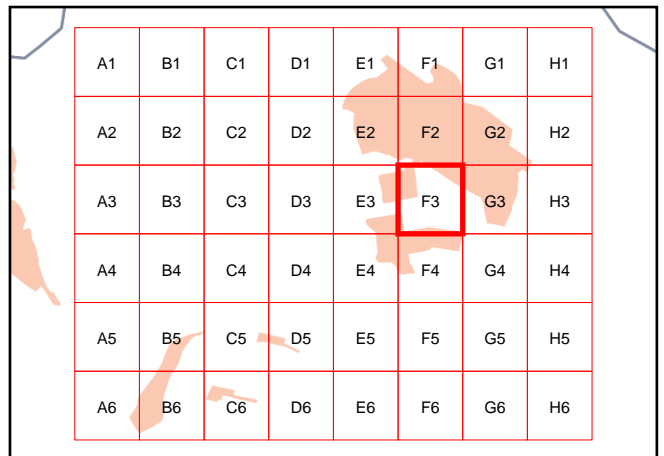
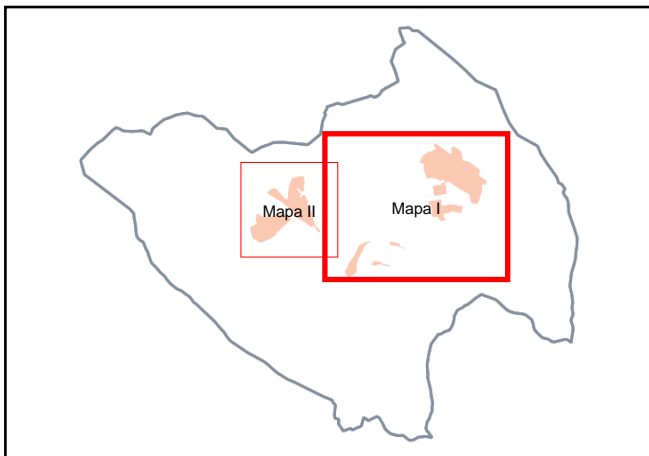
Aldea del Fresno

Mapa I - H2





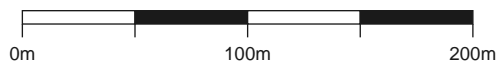
01-001
Aldea del Fresno (Diseminado)



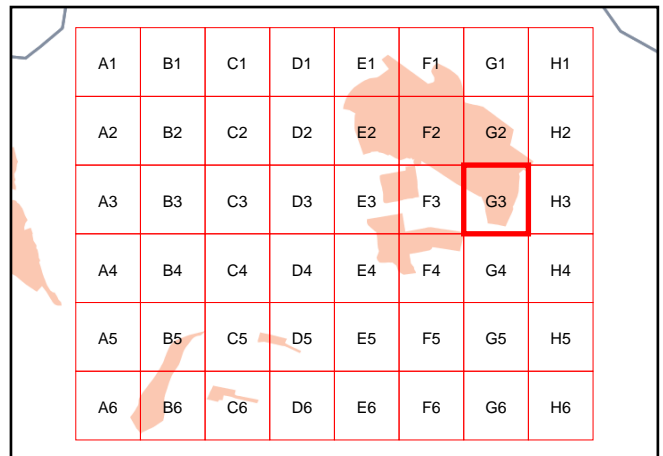
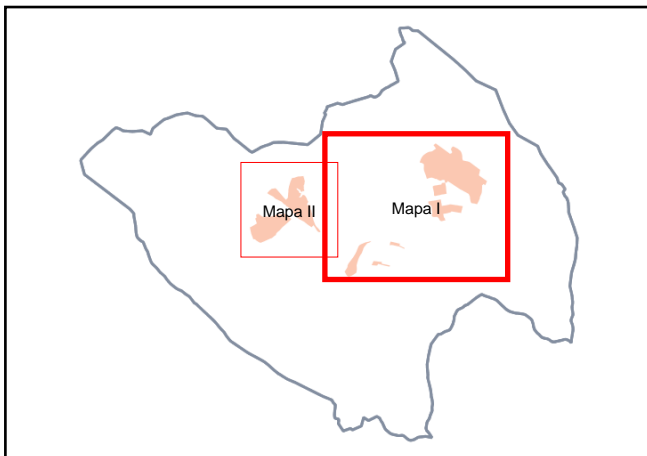
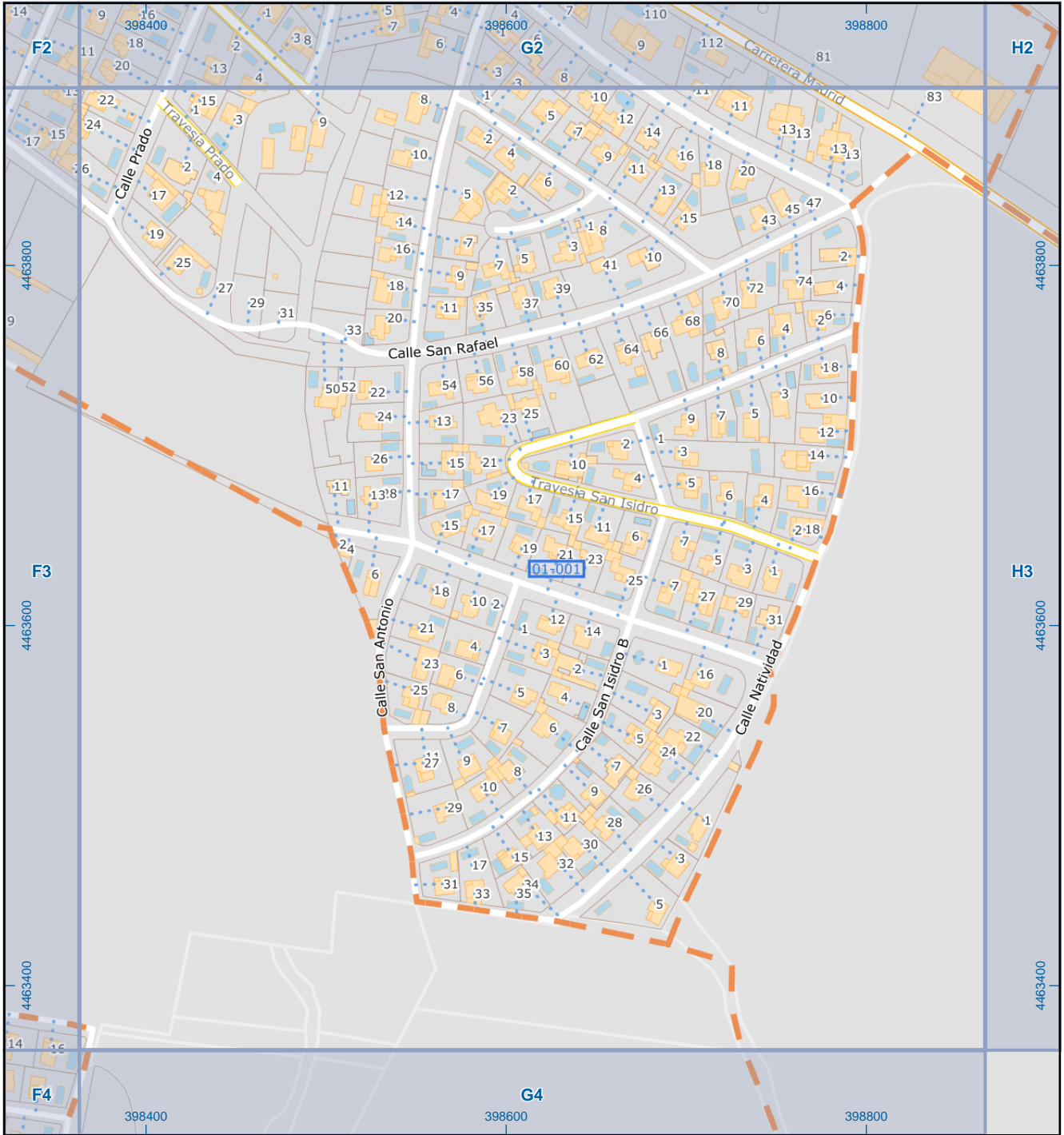
Aldea del Fresno



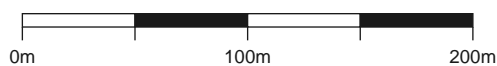
Dirección General de Economía e Industria
CONSEJERÍA DE ECONOMÍA, HACIENDA Y EMPLEO



Mapa I - F3

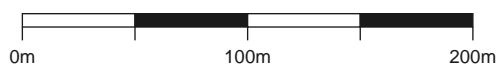
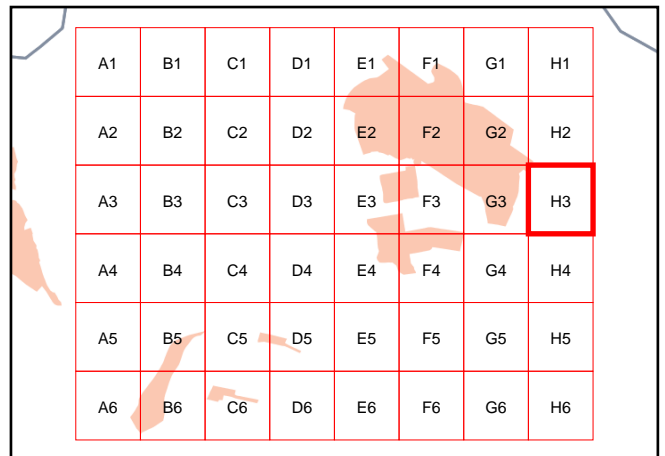
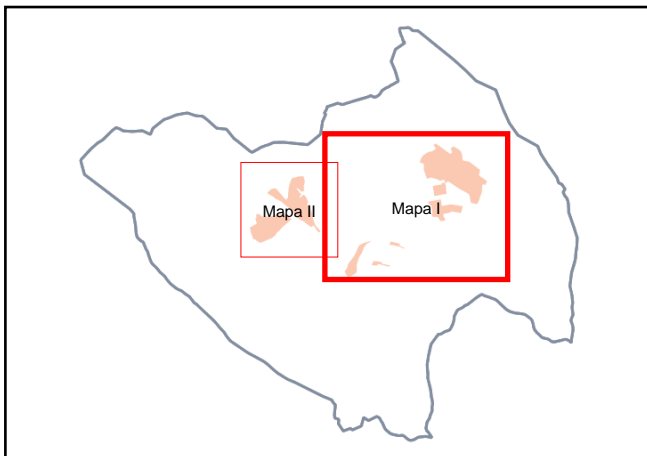
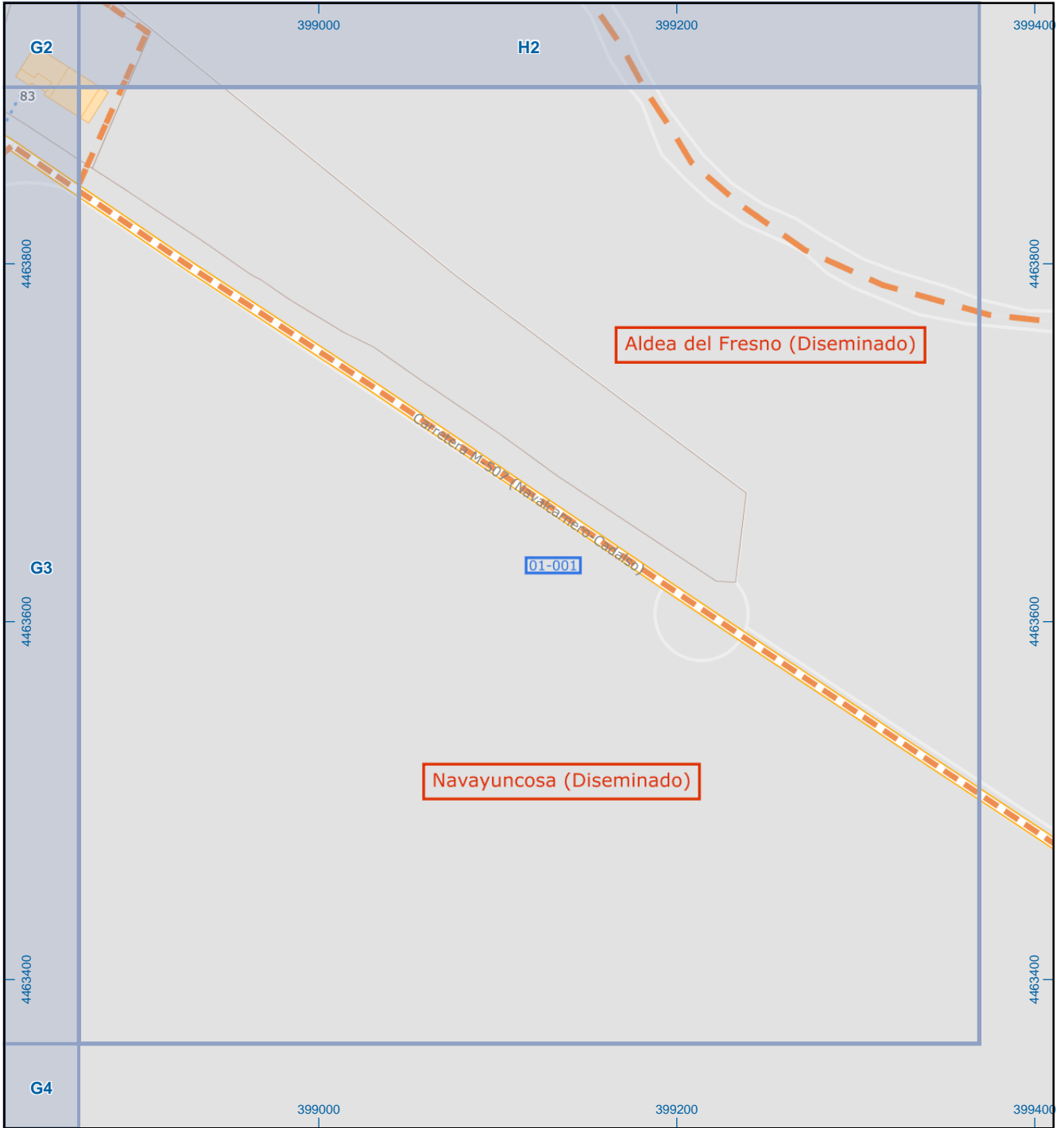


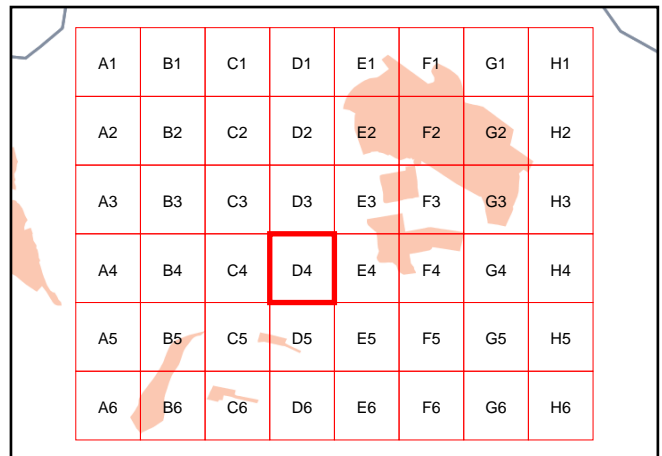
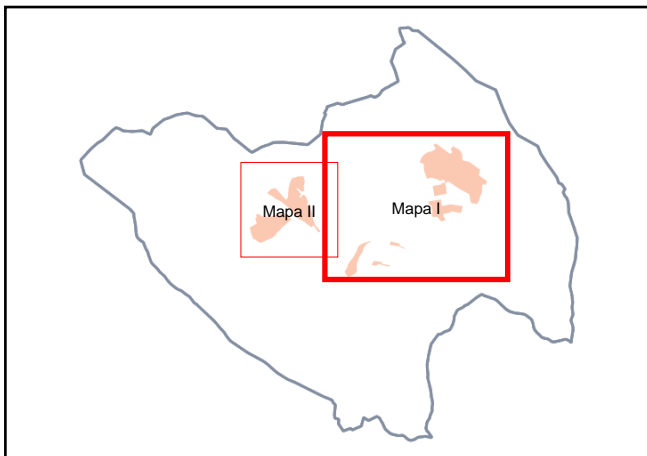
Dirección General de Economía e Industria
 CONSEJERÍA DE ECONOMÍA, HACIENDA Y EMPLEO

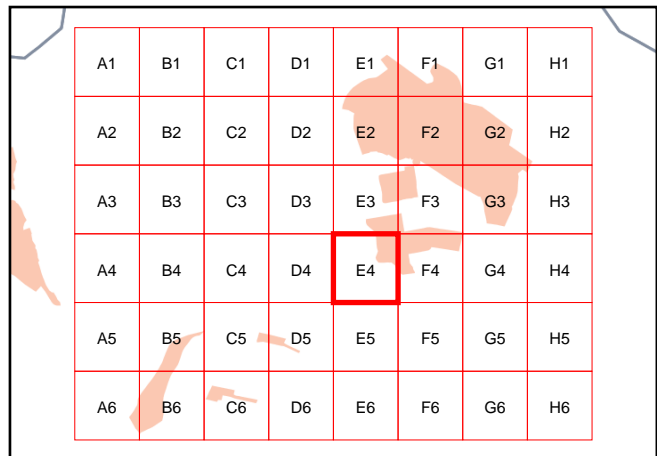
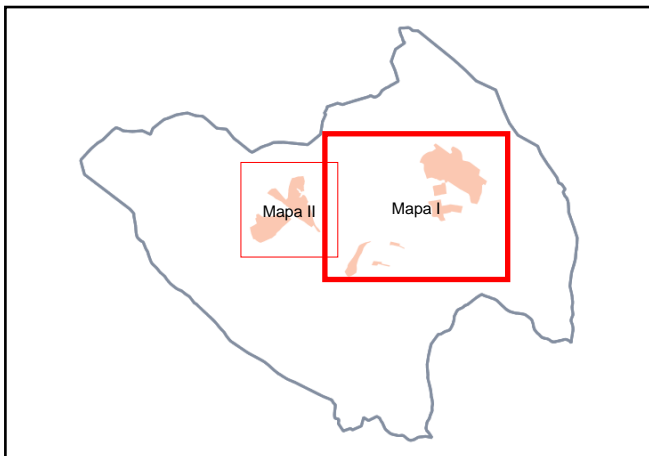
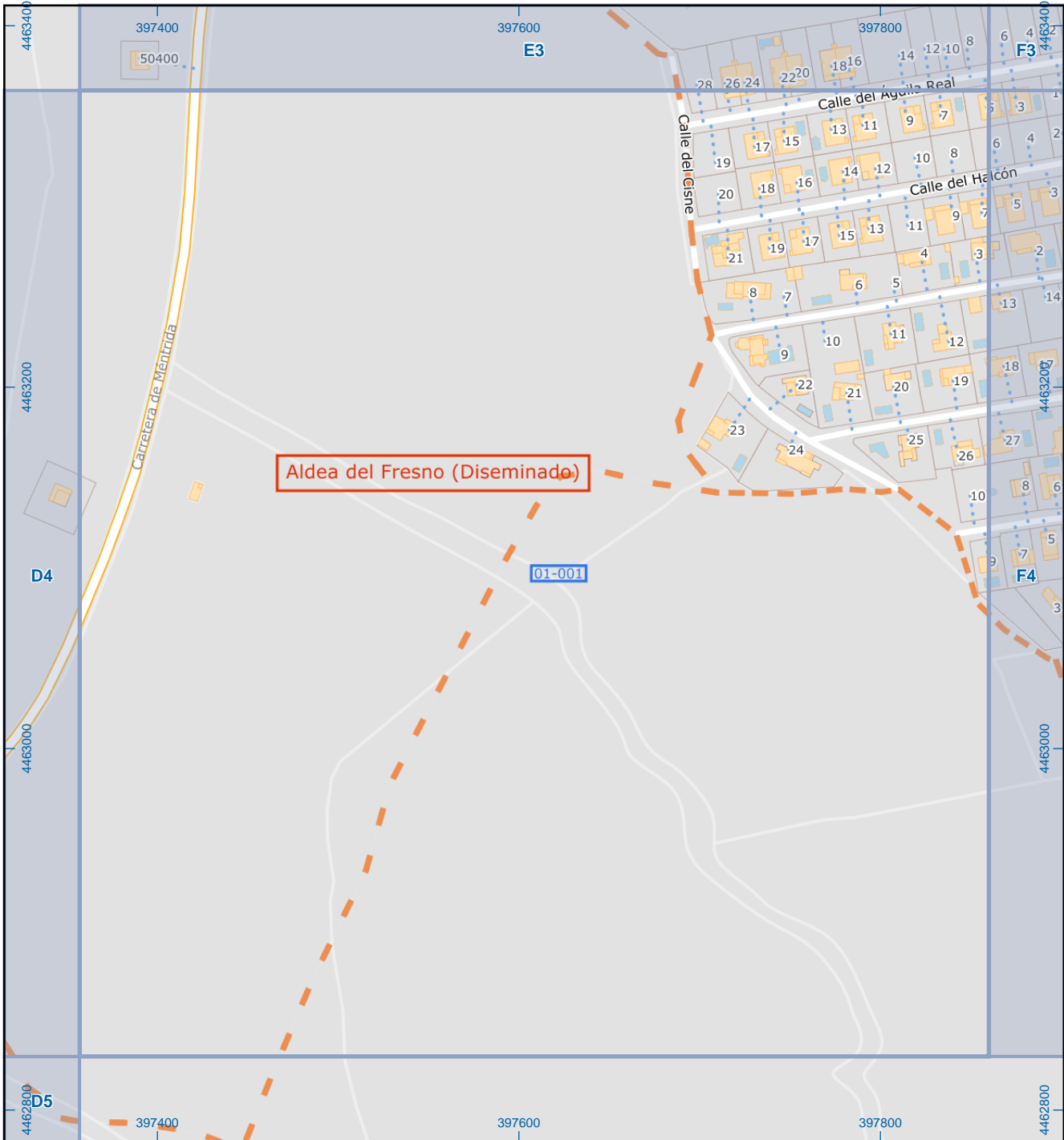


Aldea del Fresno

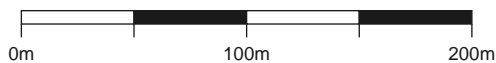
Mapa I - G3





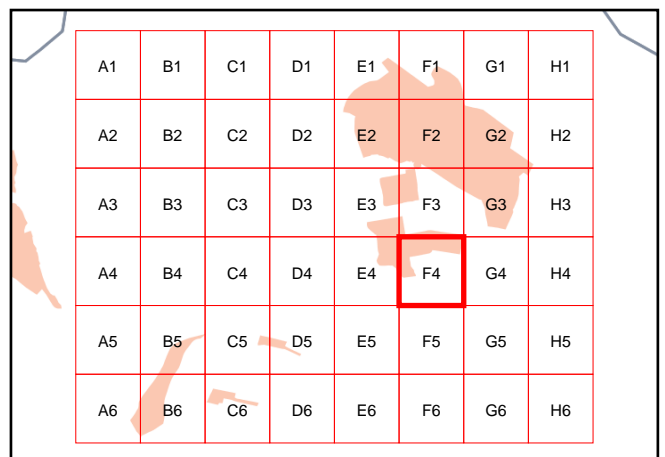
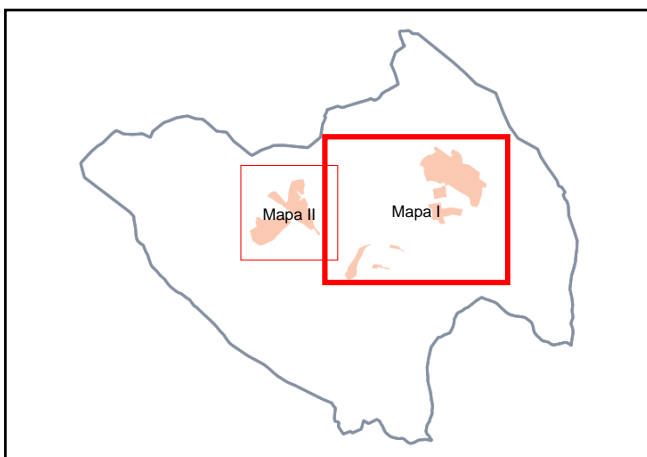
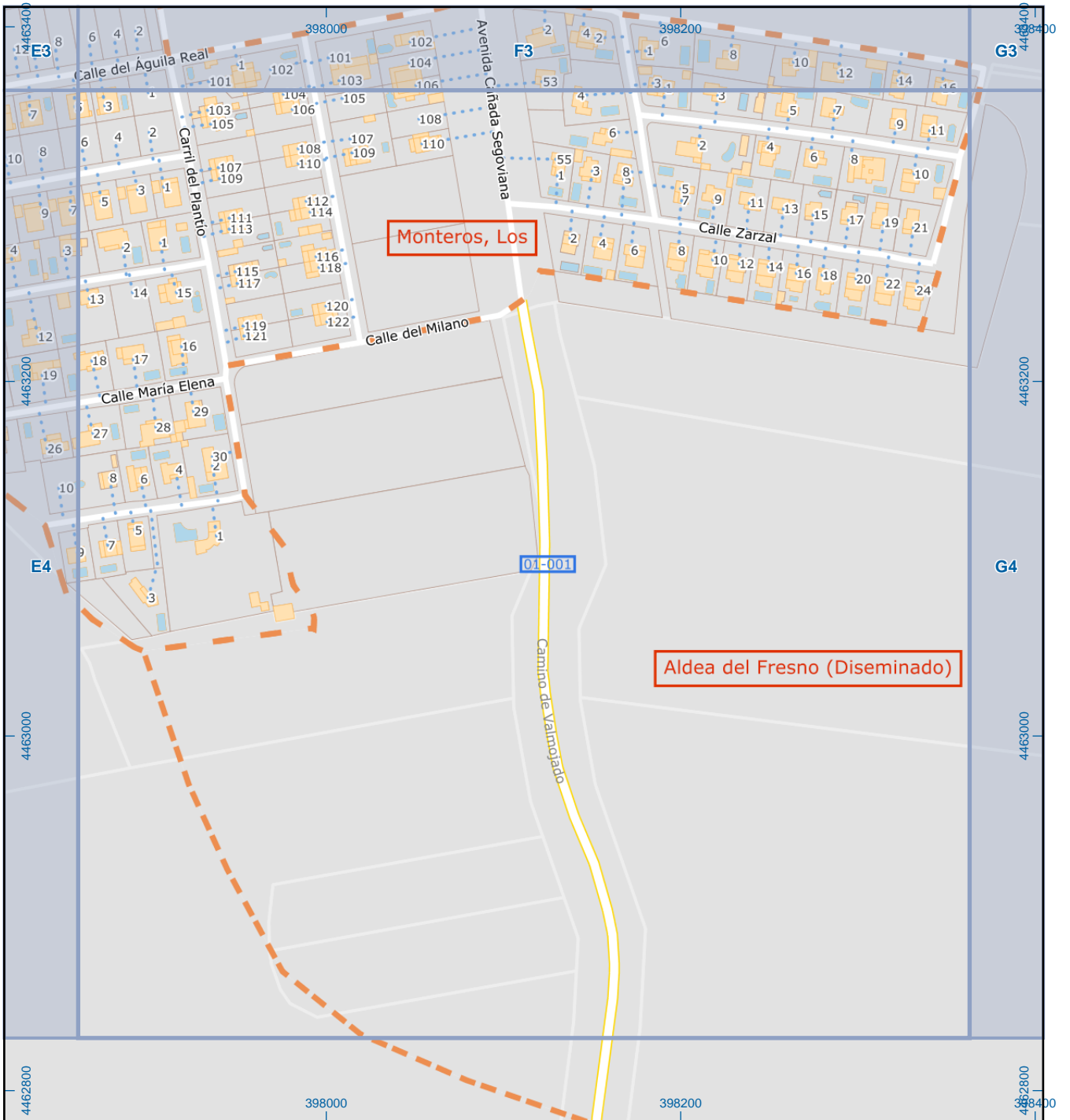


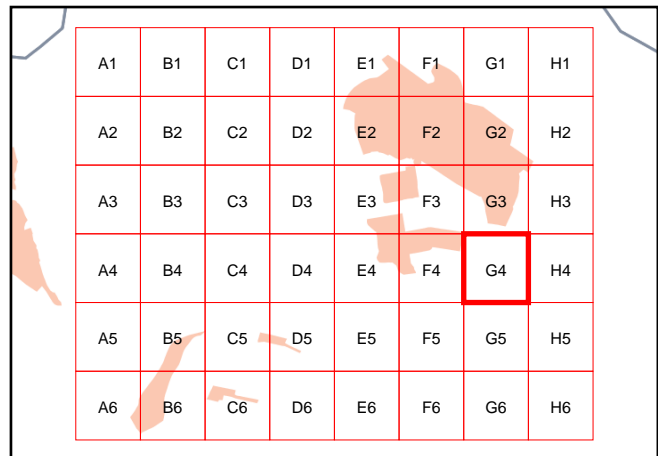
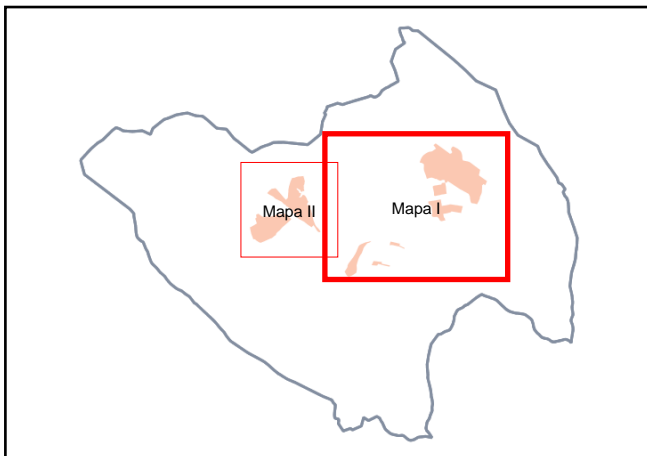
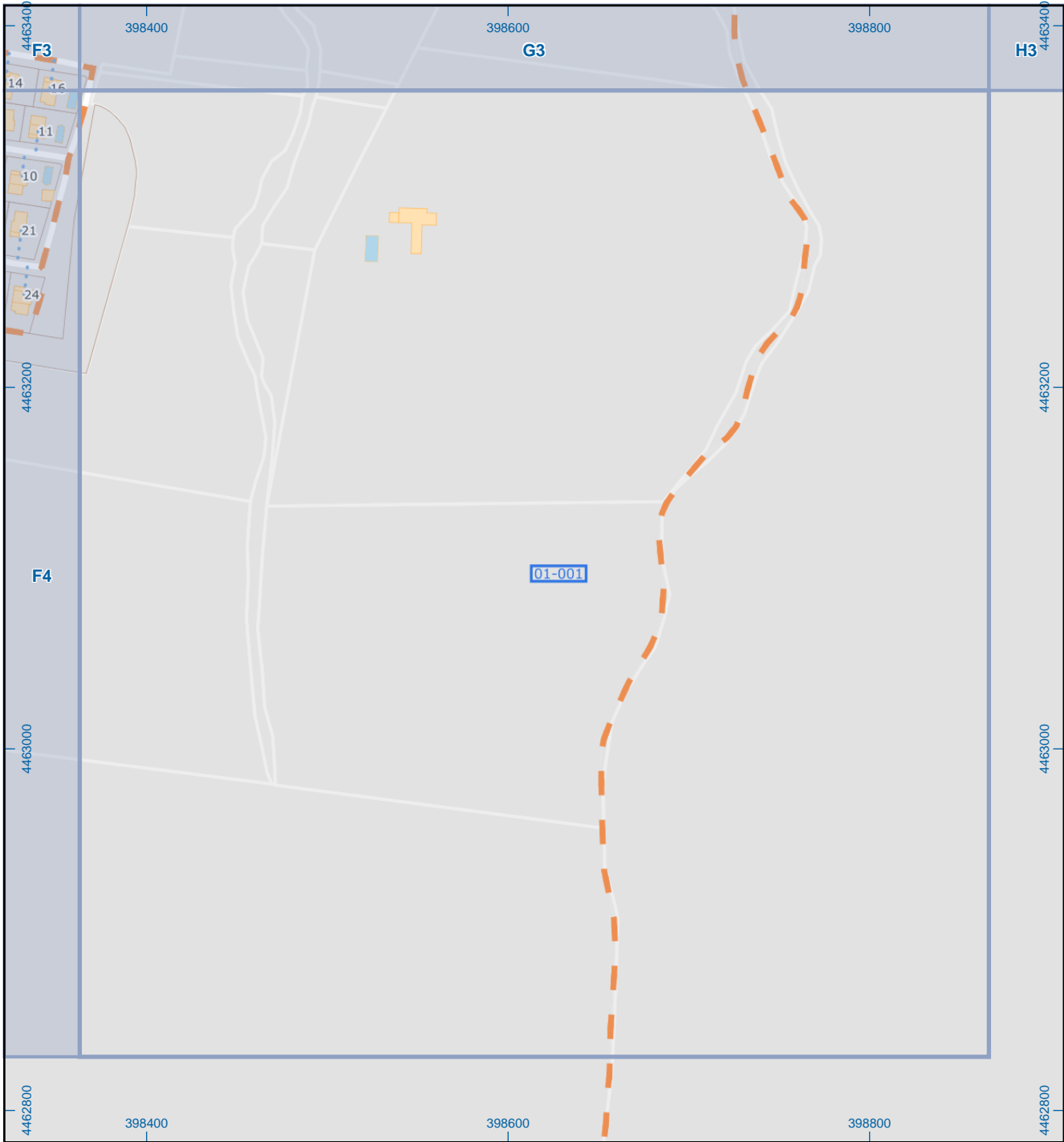
Dirección General de Economía e Industria
 CONSEJERÍA DE ECONOMÍA, HACIENDA Y EMPLEO

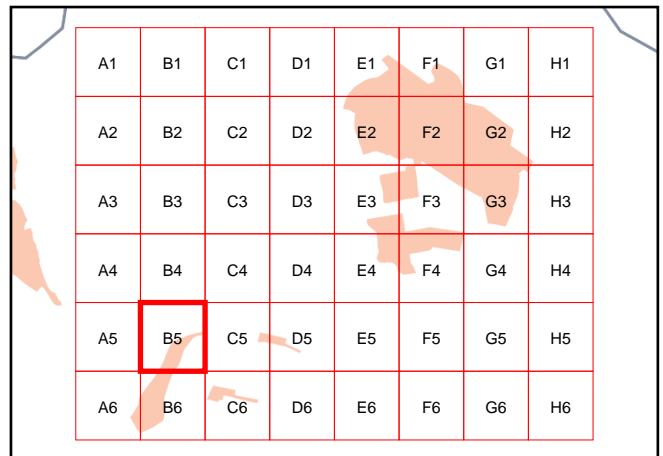
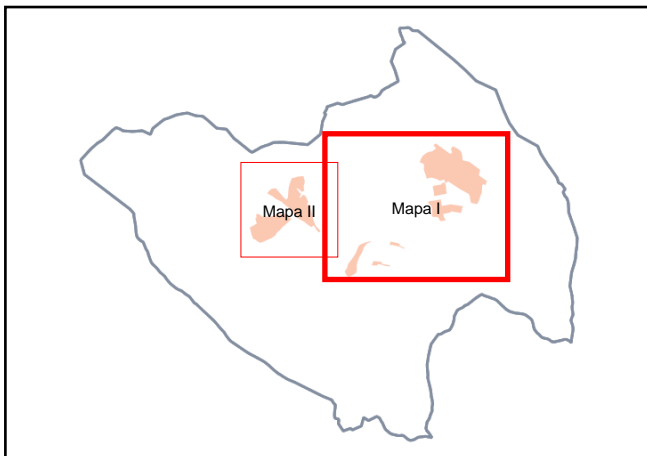
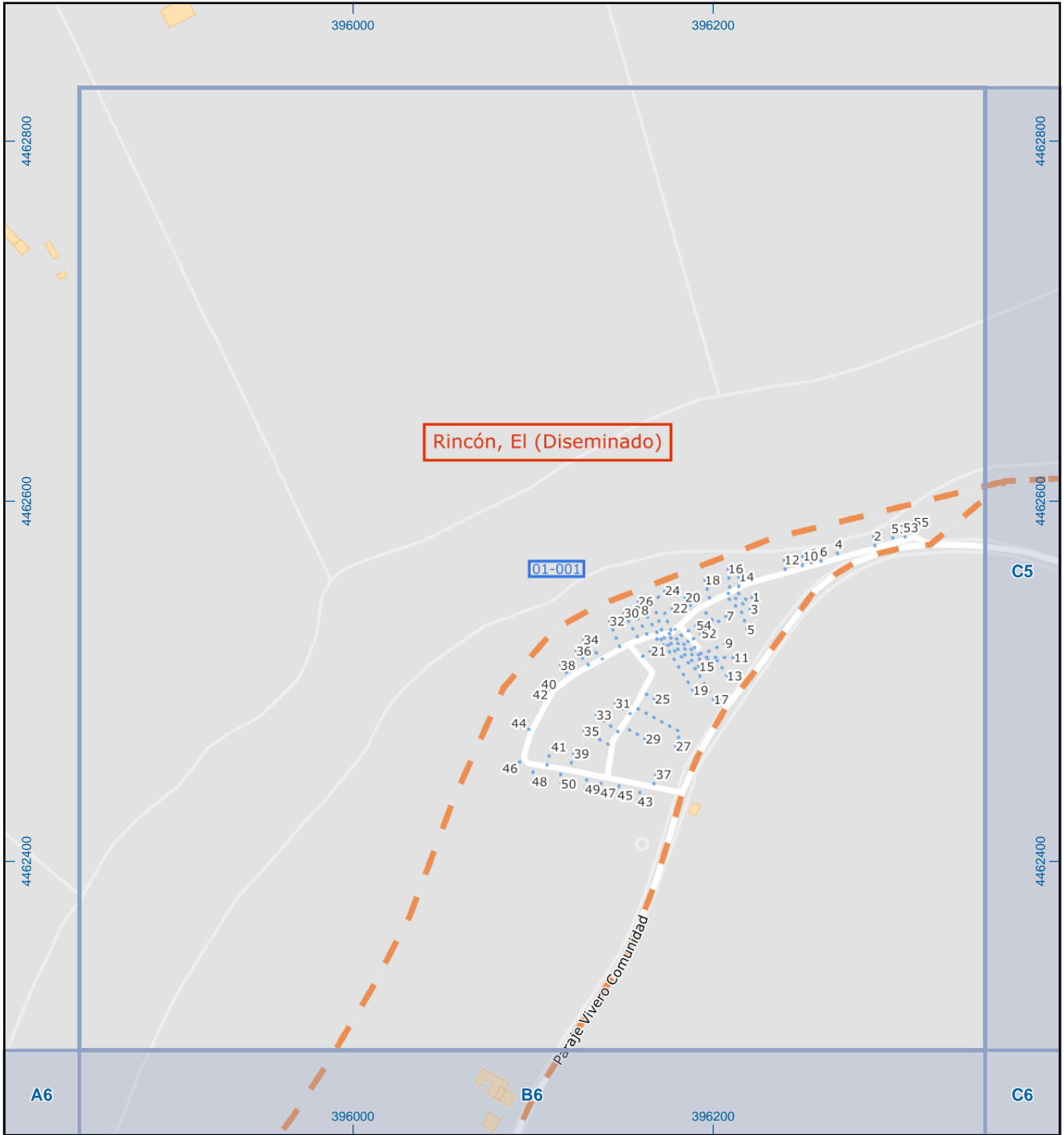


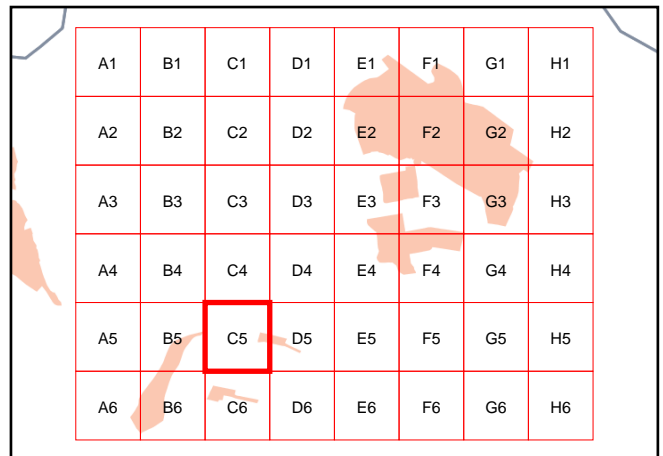
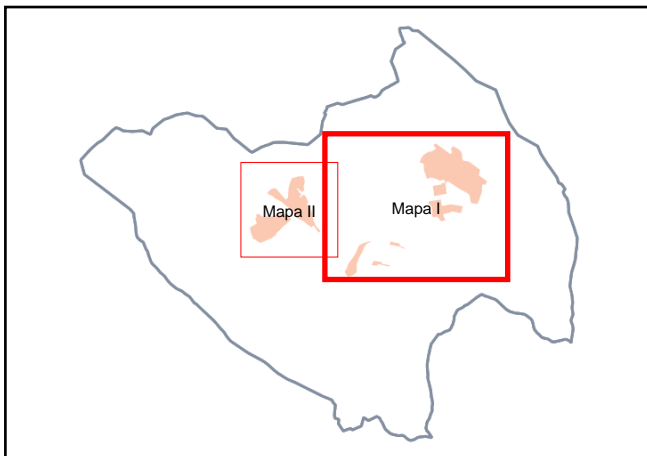
Aldea del Fresno

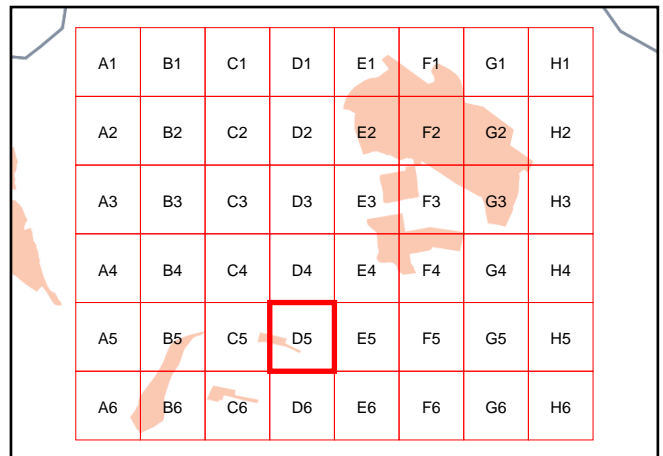
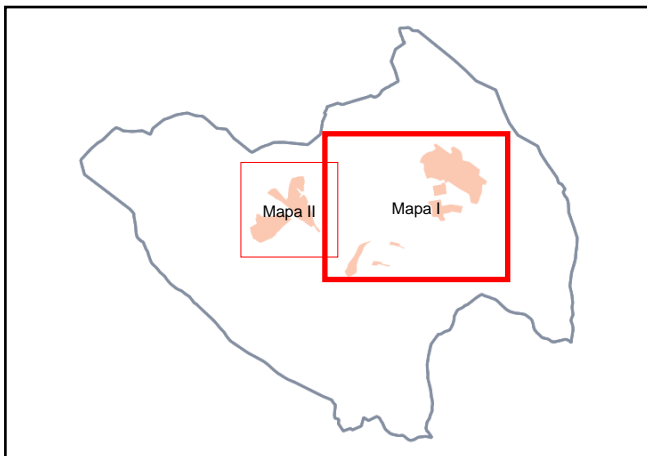
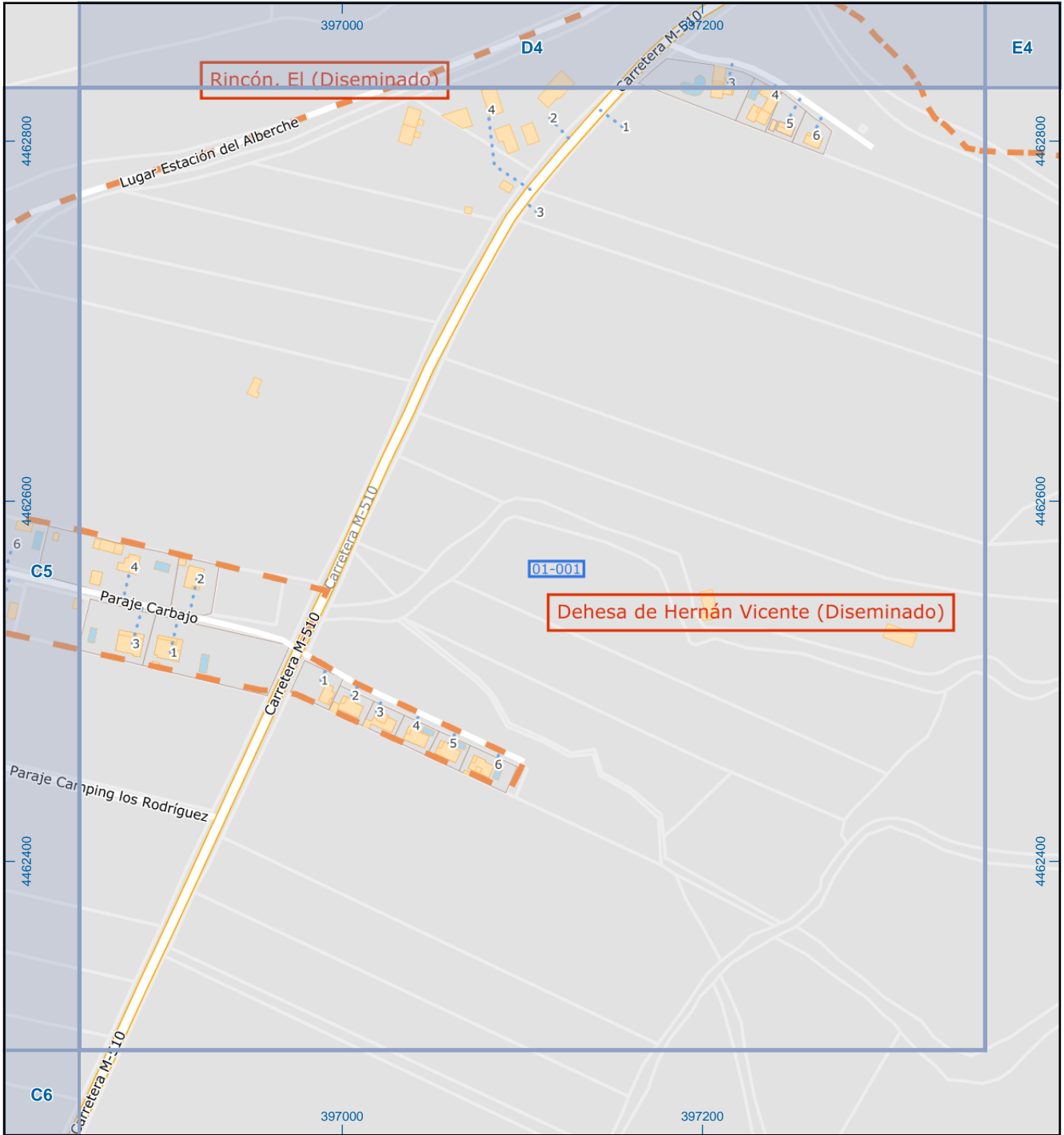
Mapa I - E4

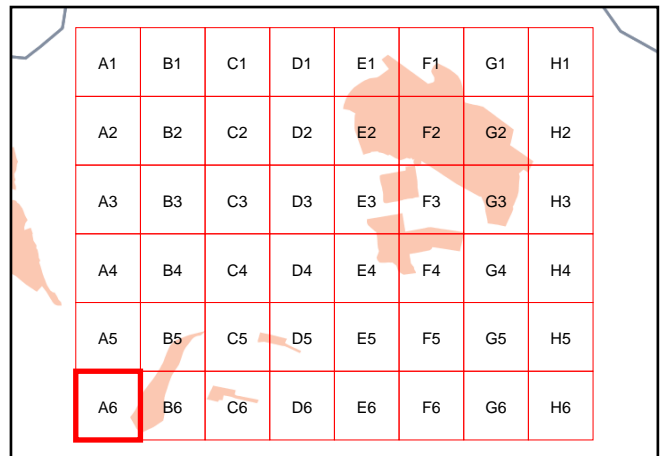
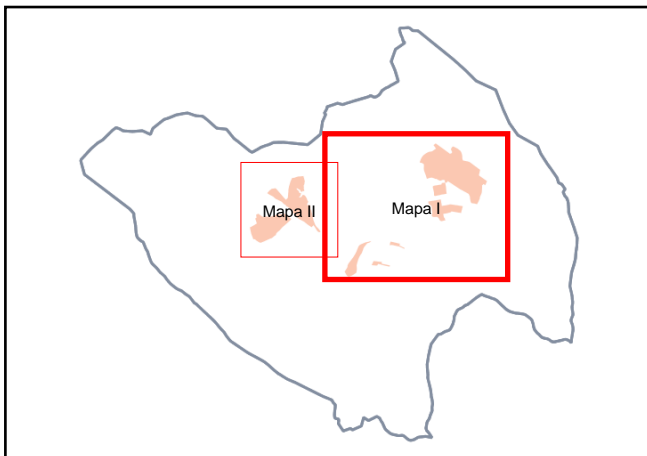
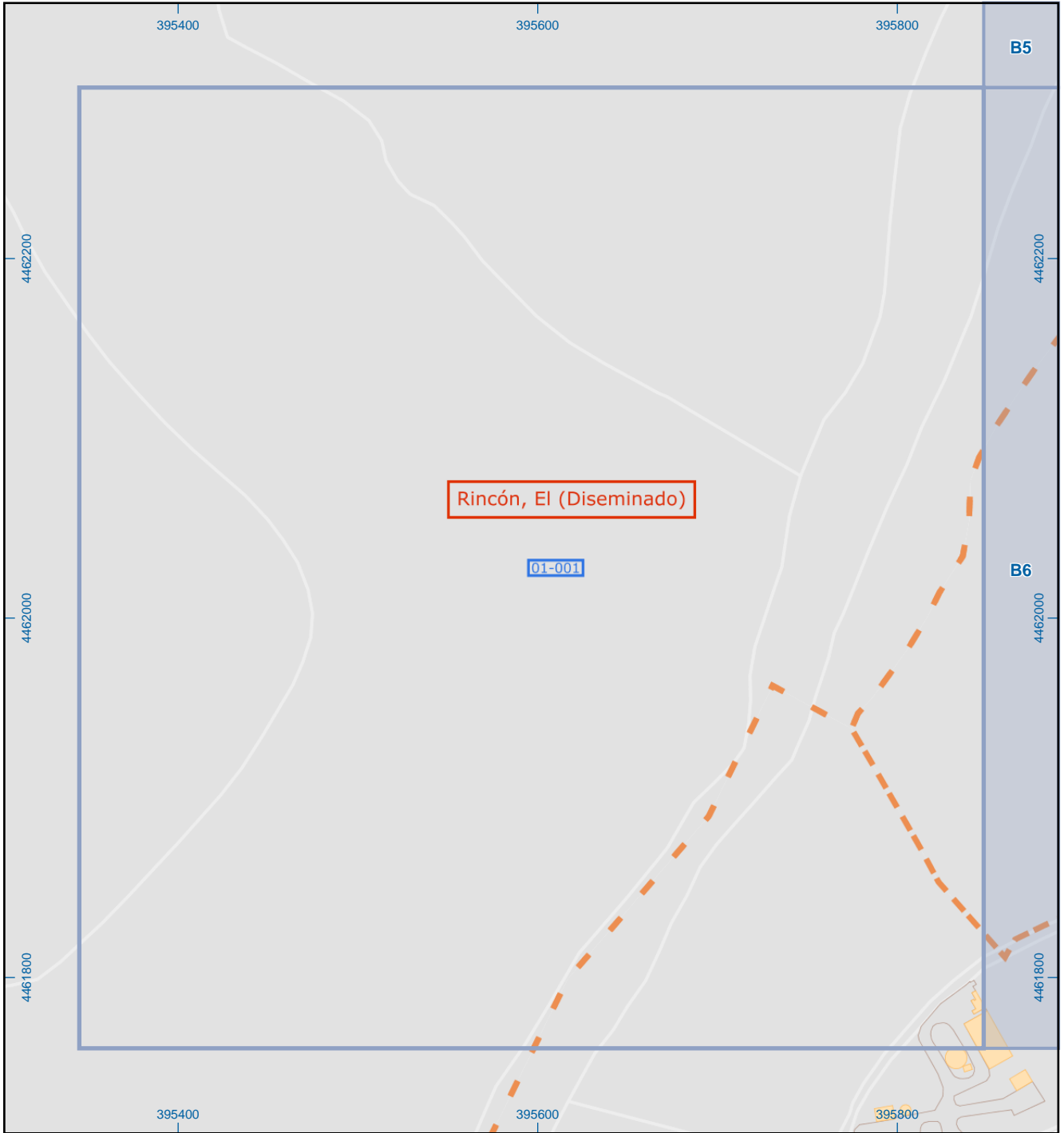


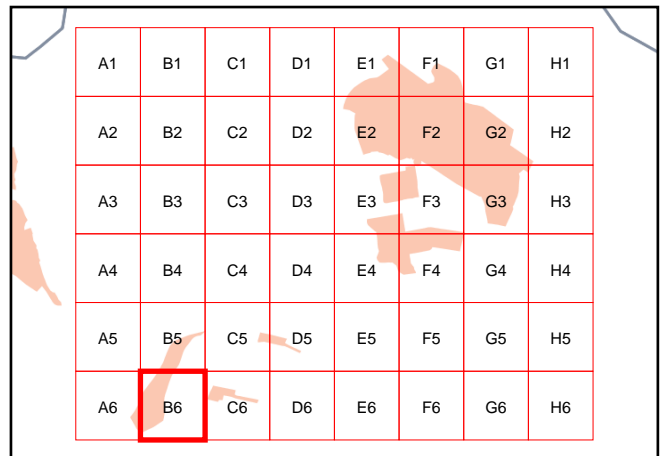
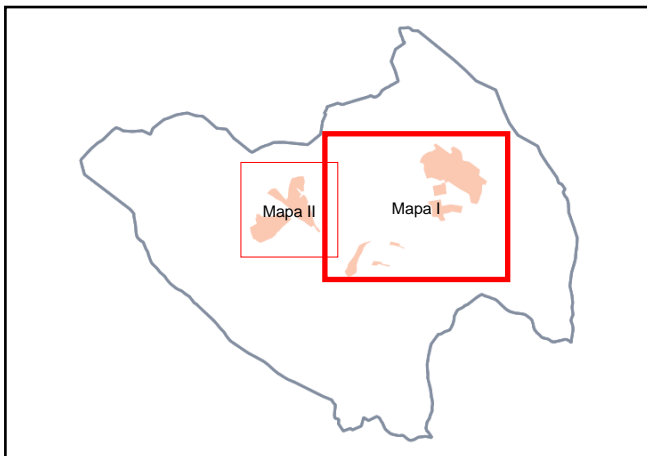
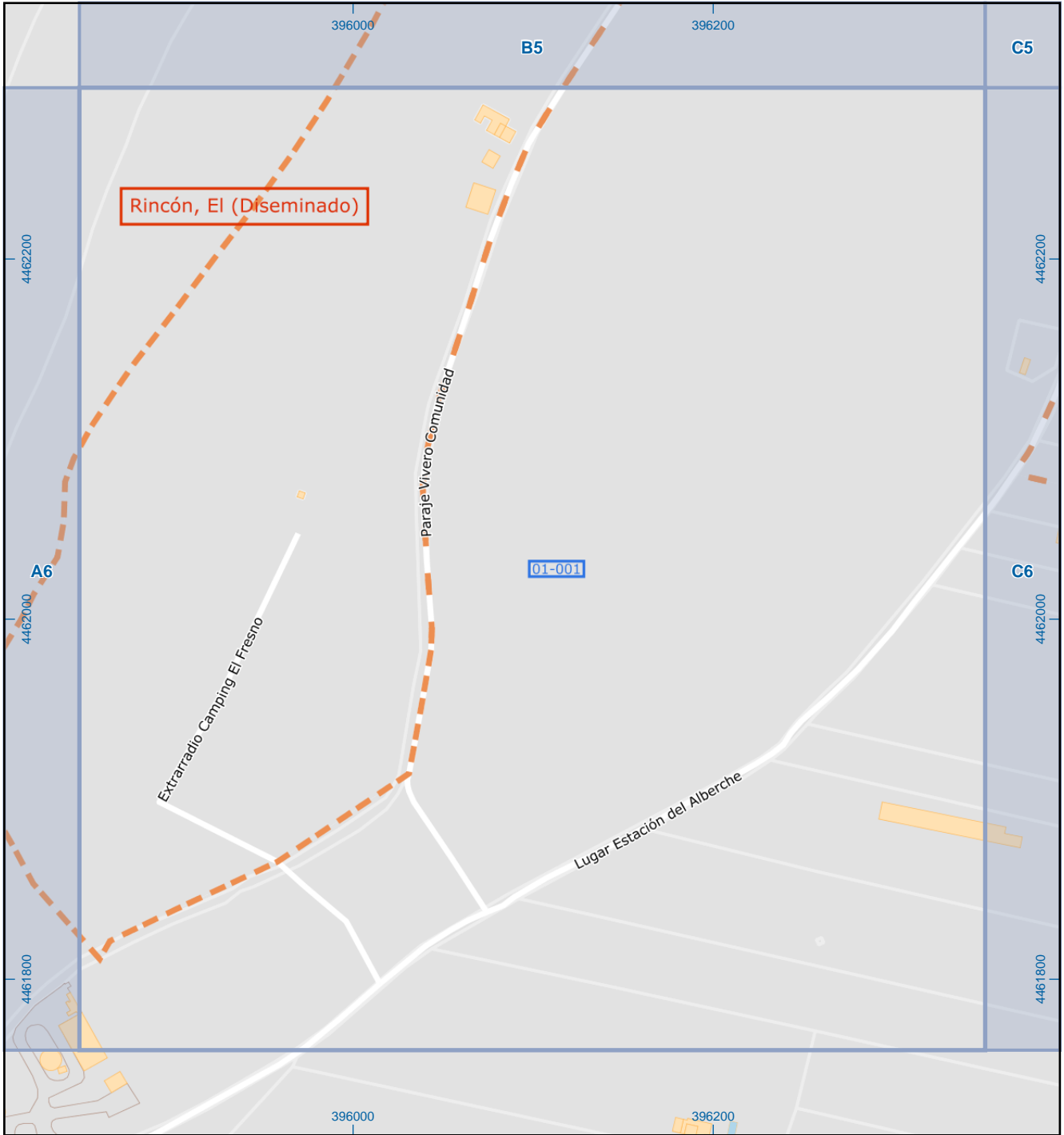




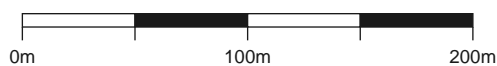






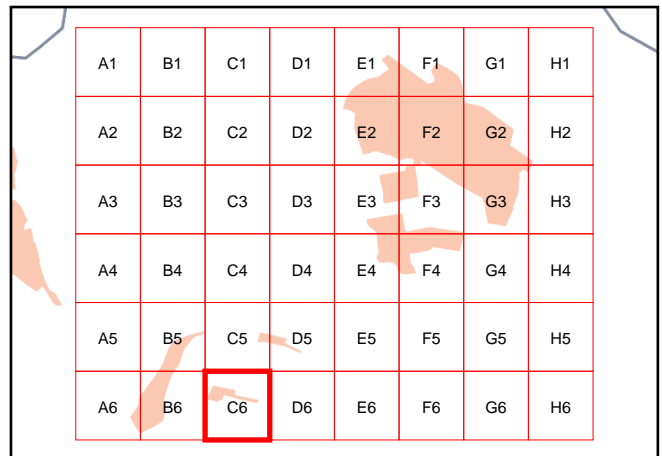
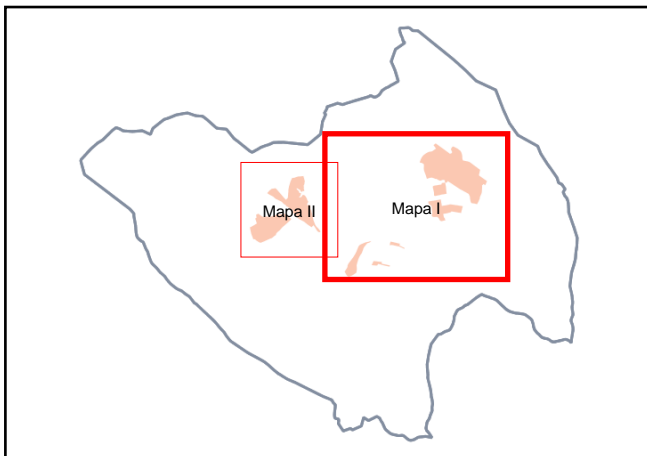
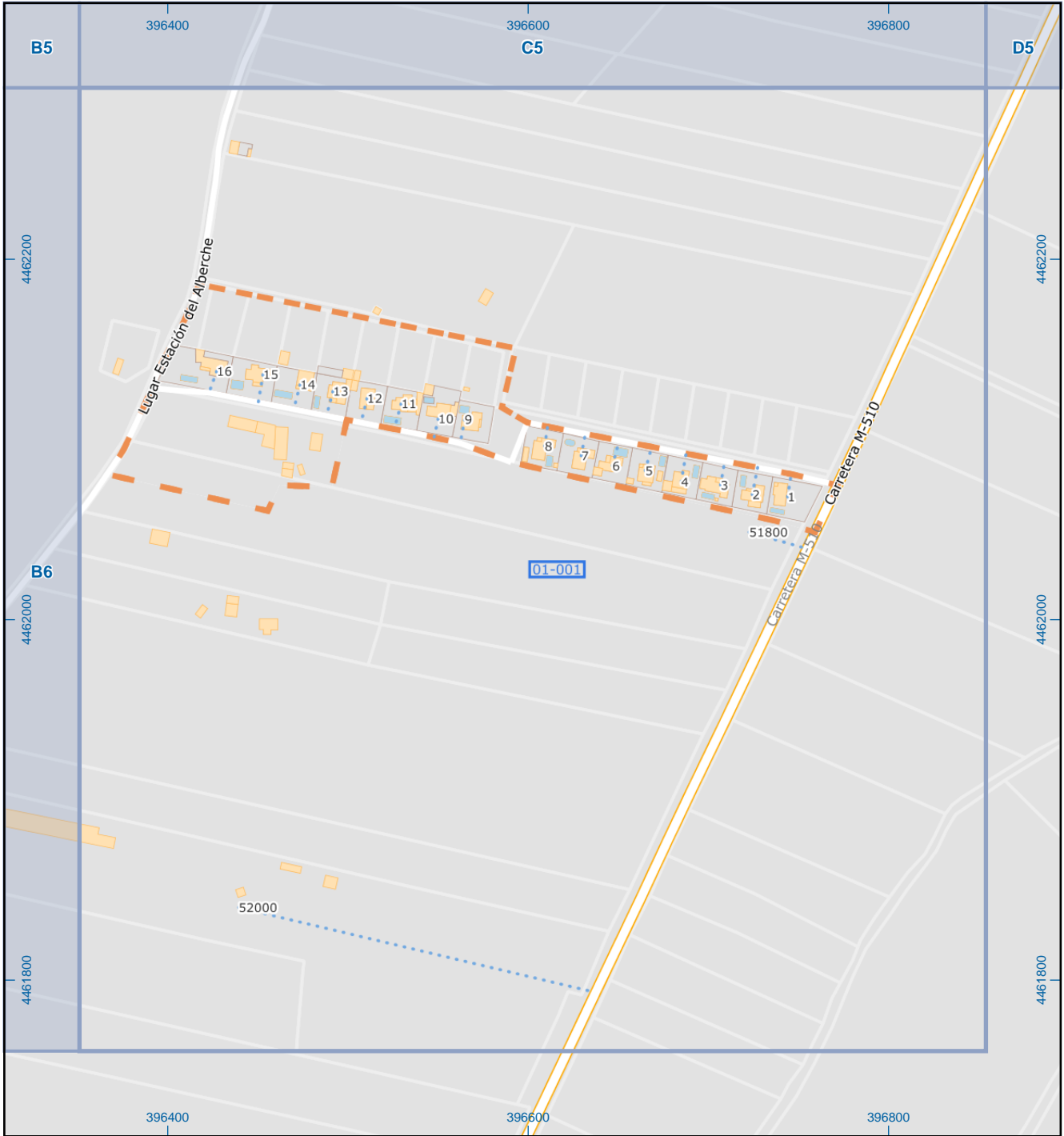


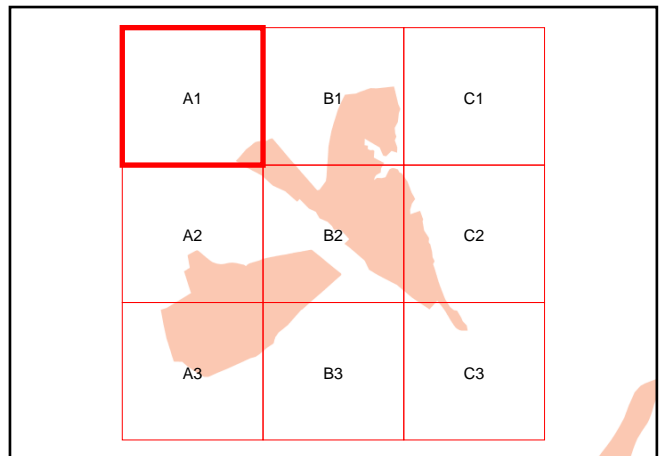
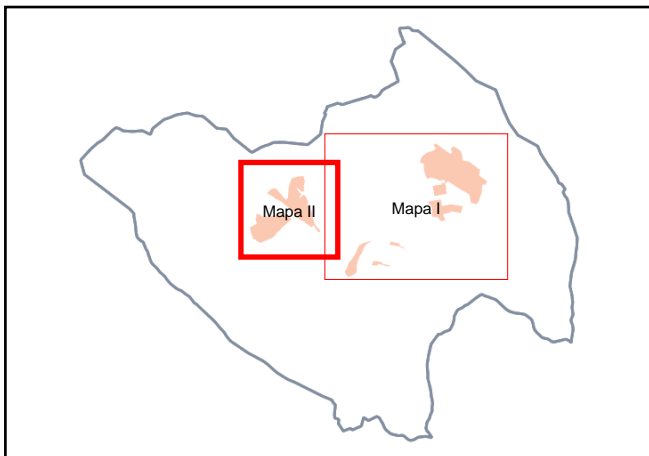
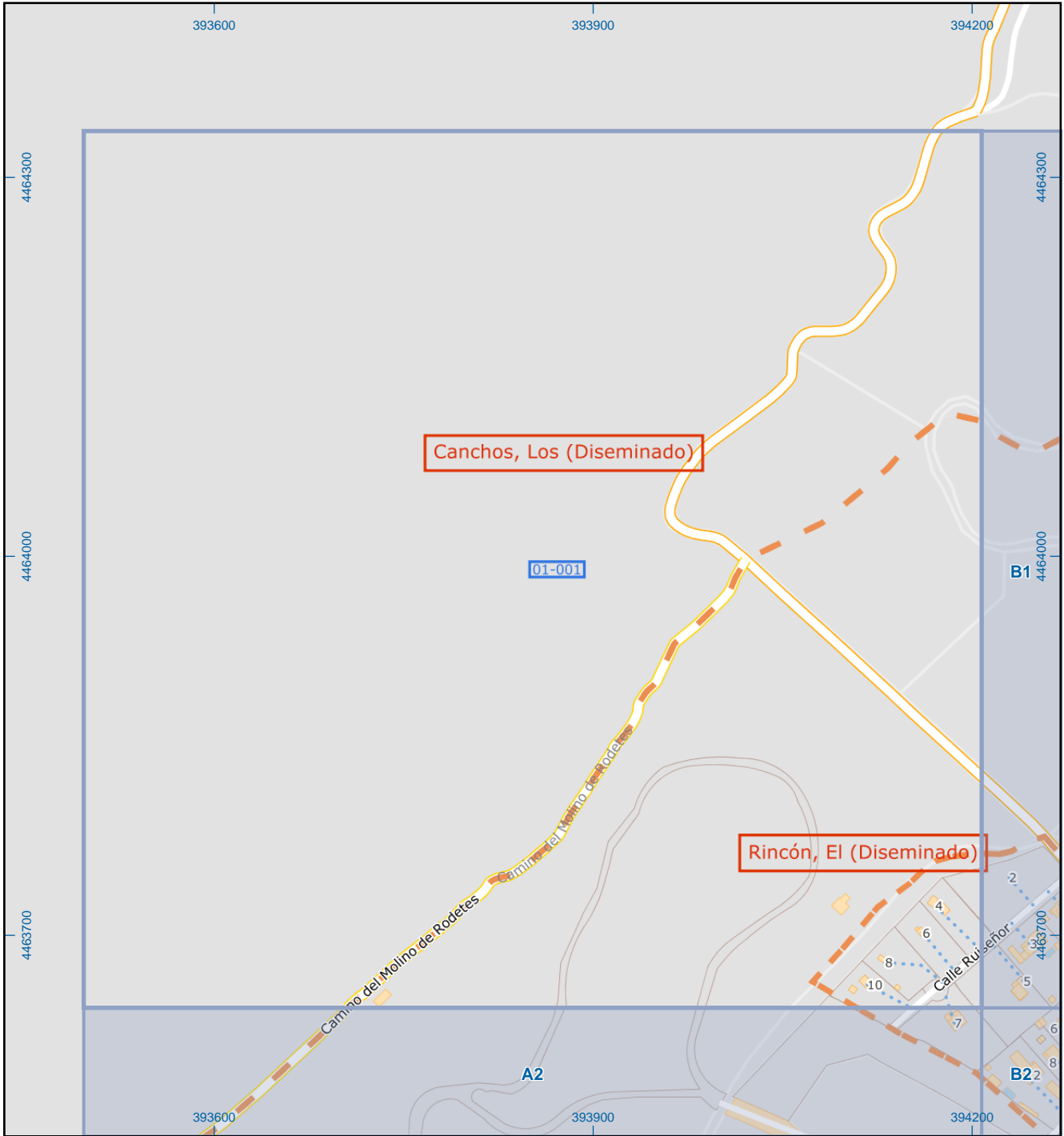
Dirección General de Economía e Industria
 CONSEJERÍA DE ECONOMÍA, HACIENDA Y EMPLEO



Aldea del Fresno

Mapa I - B6

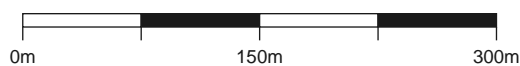




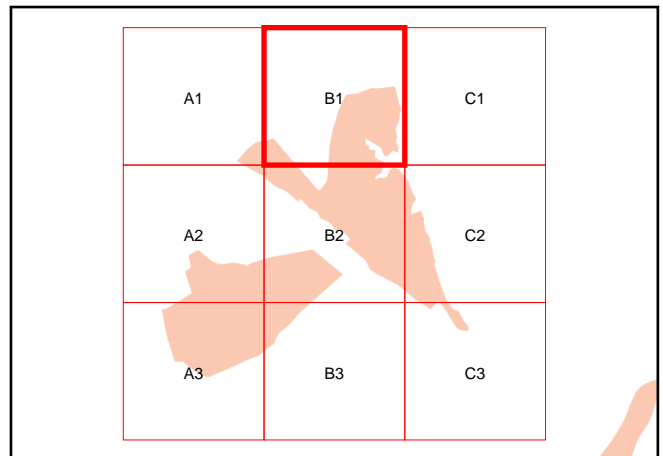
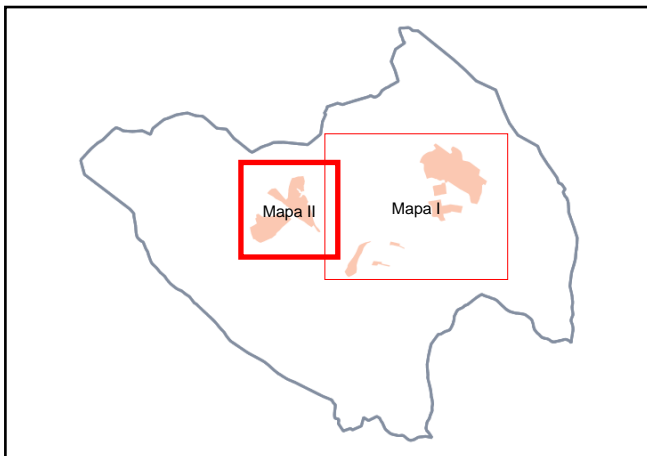
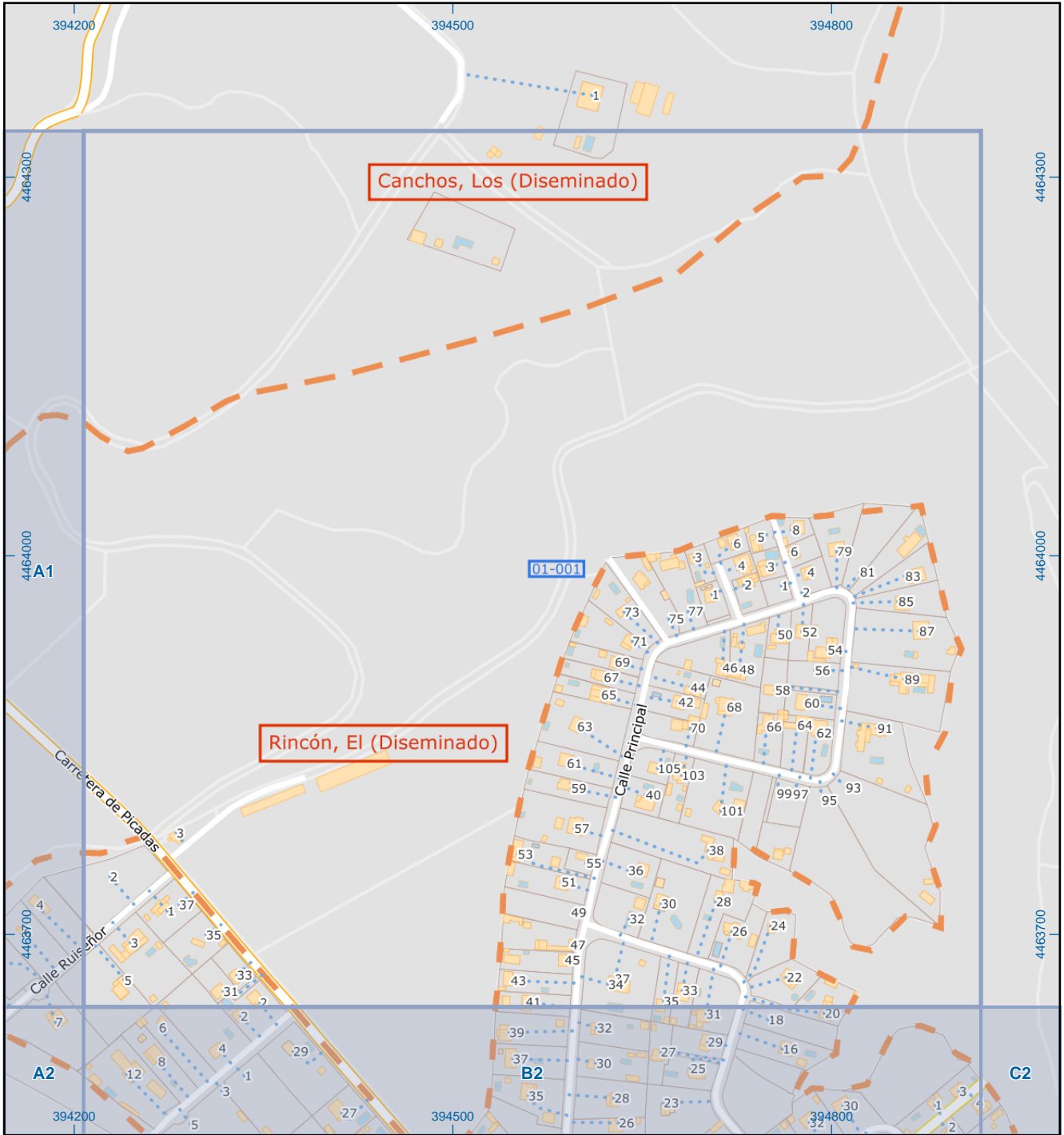
Aldea del Fresno



Dirección General de Economía e Industria
 CONSEJERÍA DE ECONOMÍA, HACIENDA Y EMPLEO



Mapa II - A1



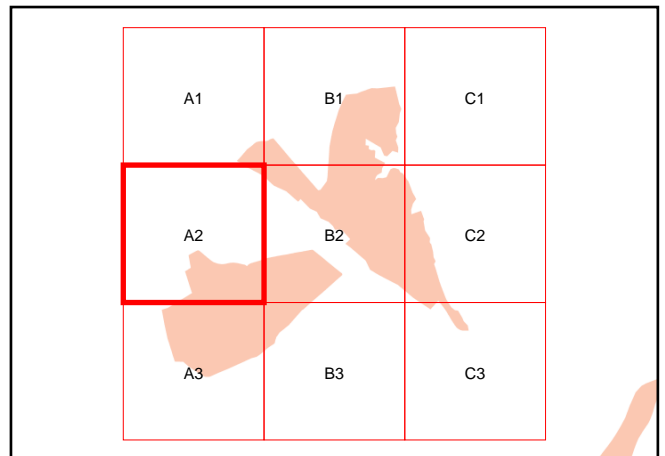
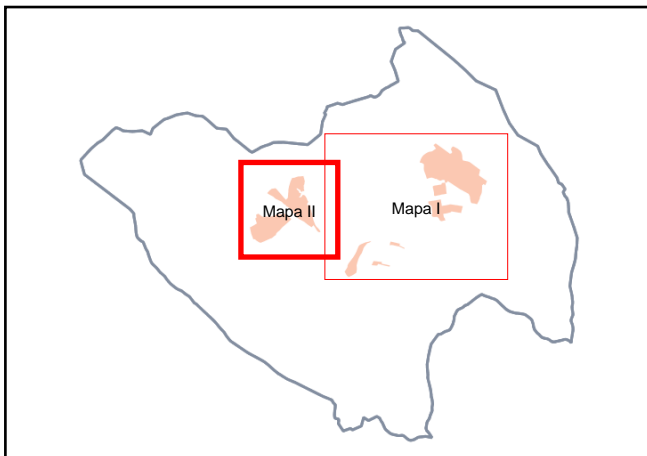
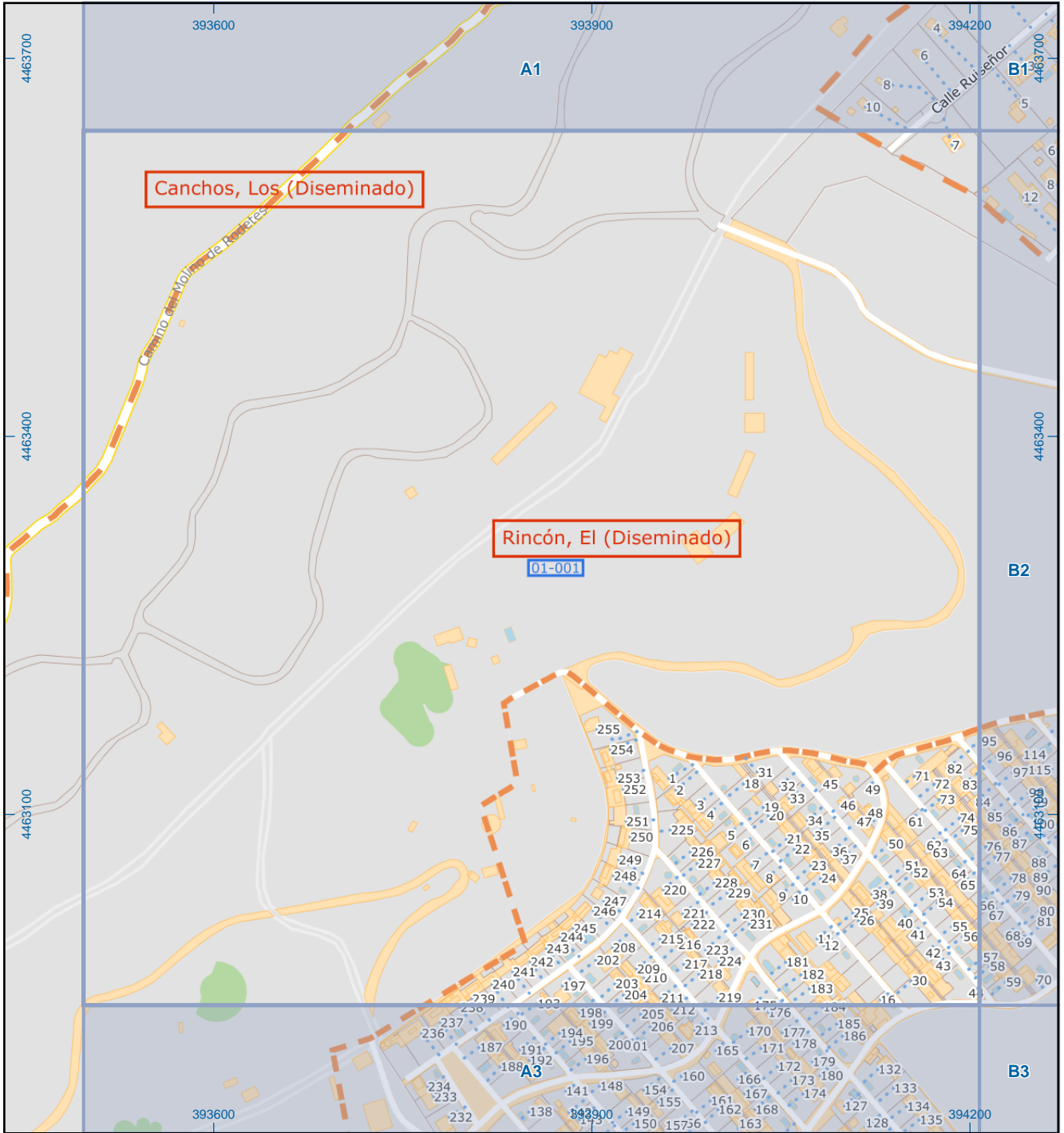
Aldea del Fresno



Dirección General de Economía e Industria
 CONSEJERÍA DE ECONOMÍA, HACIENDA Y EMPLEO



Mapa II - B1



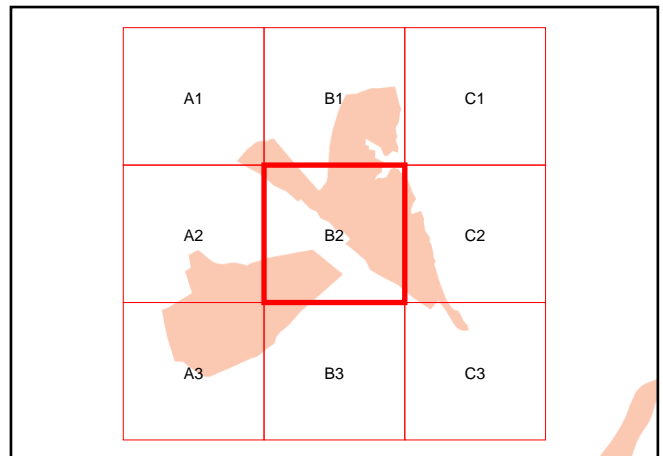
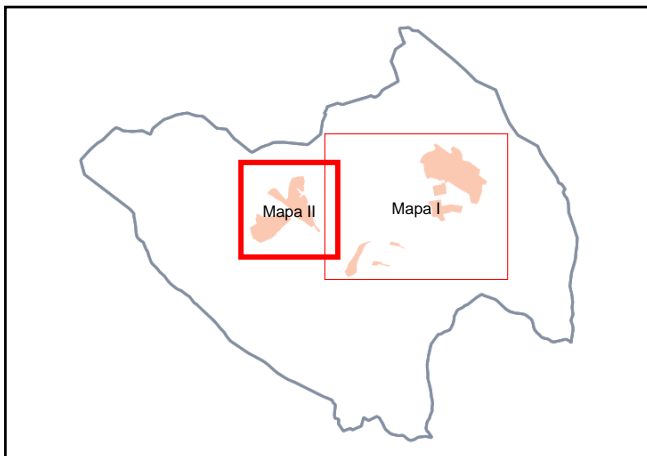
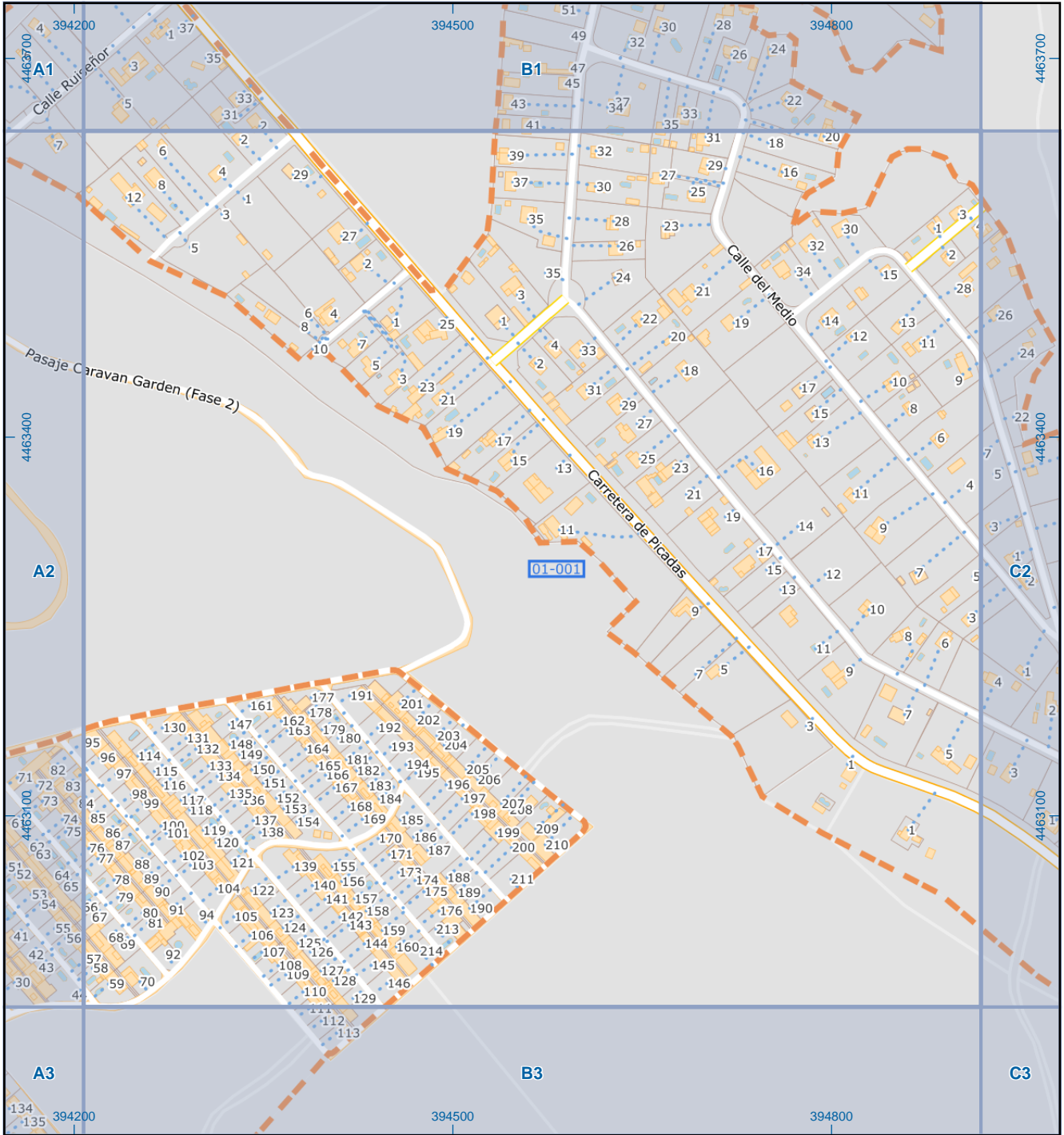
Aldea del Fresno



Dirección General de Economía e Industria
 CONSEJERÍA DE ECONOMÍA, HACIENDA Y EMPLEO



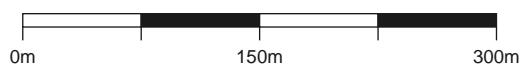
Mapa II - A2



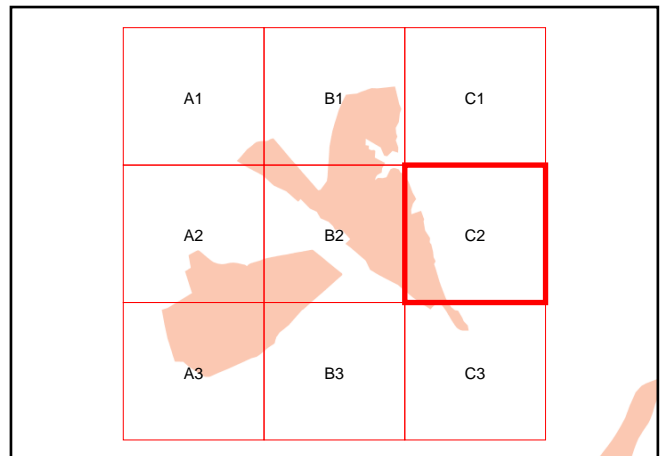
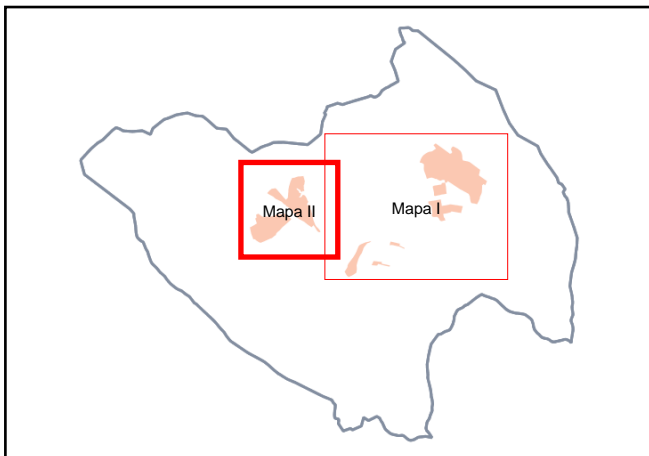
Aldea del Fresno



Dirección General de Economía e Industria
 CONSEJERÍA DE ECONOMÍA, HACIENDA Y EMPLEO



Mapa II - B2



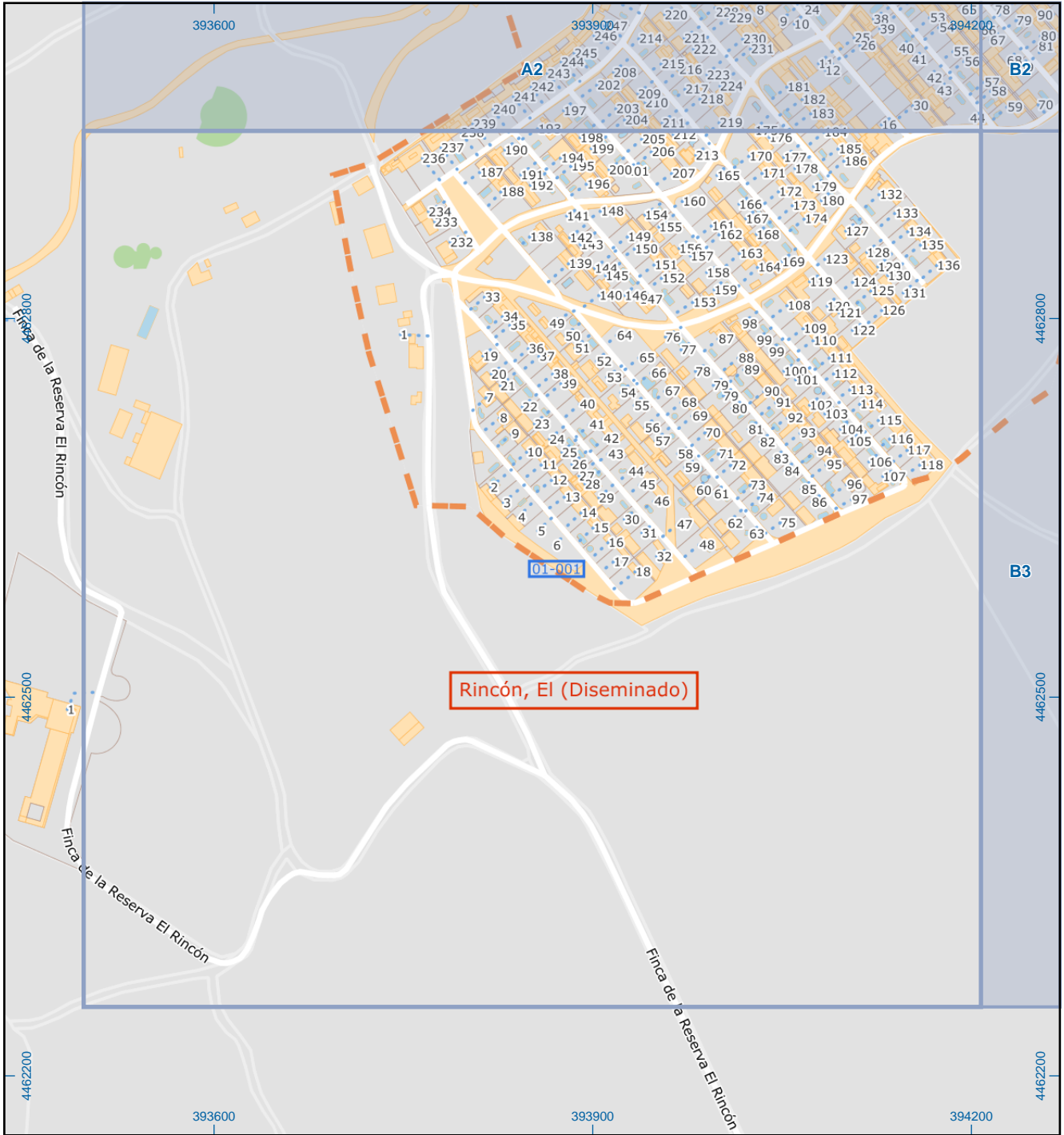
Aldea del Fresno



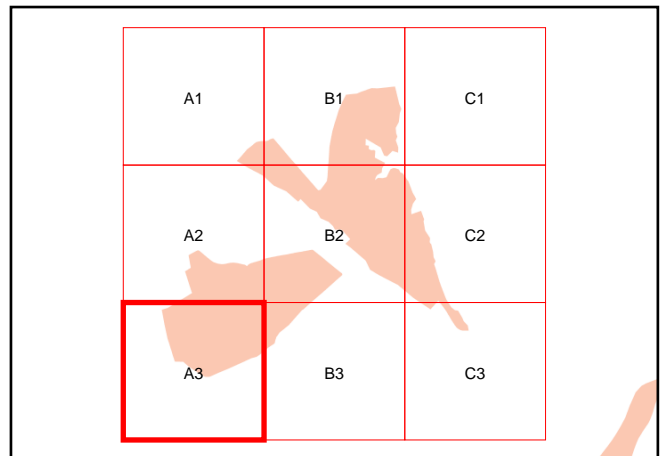
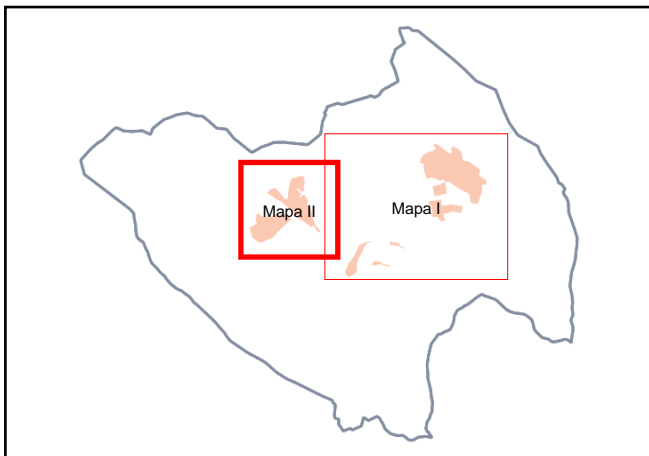
Dirección General de Economía e Industria
 CONSEJERÍA DE ECONOMÍA, HACIENDA Y EMPLEO



Mapa II - C2



Rincón, El (Diseminado)



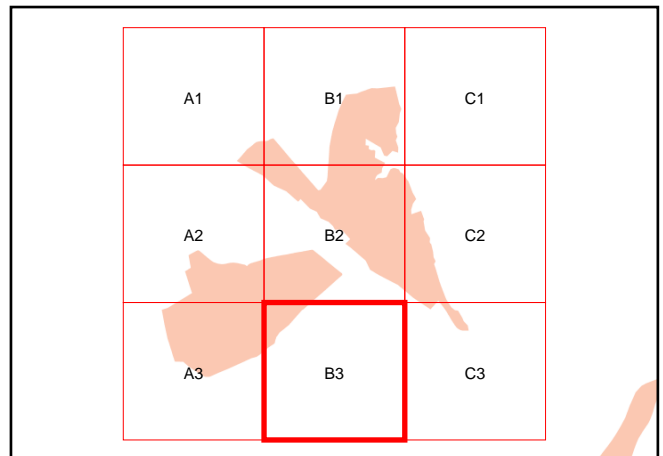
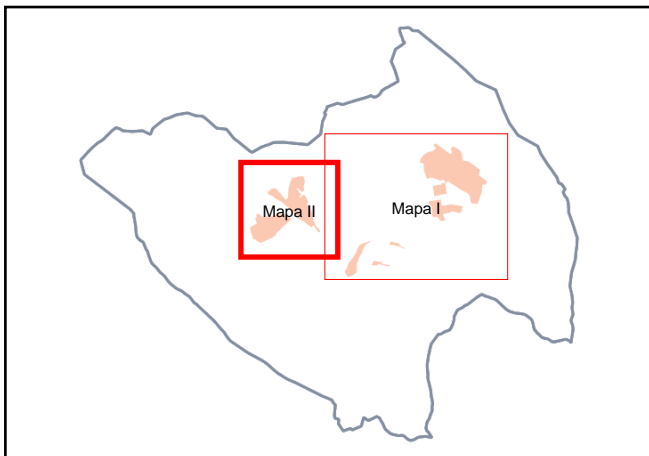
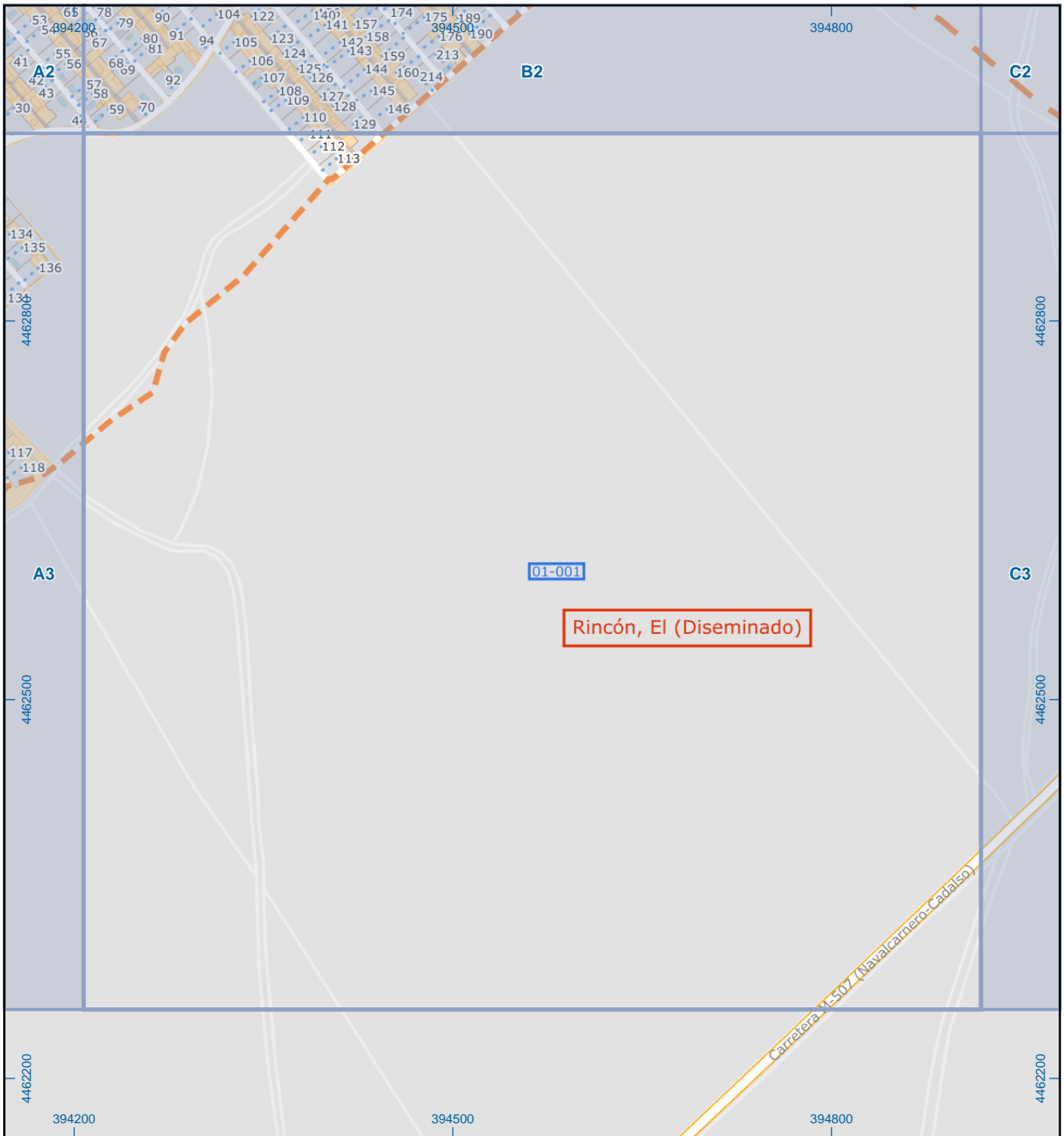
Aldea del Fresno



Dirección General de Economía e Industria
 CONSEJERÍA DE ECONOMÍA, HACIENDA Y EMPLEO



Mapa II - A3



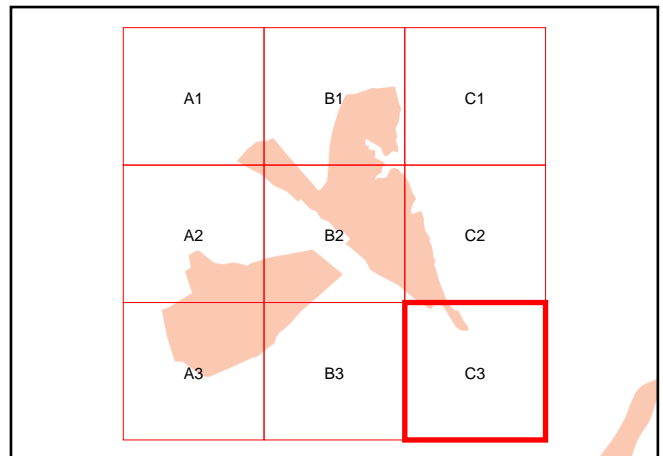
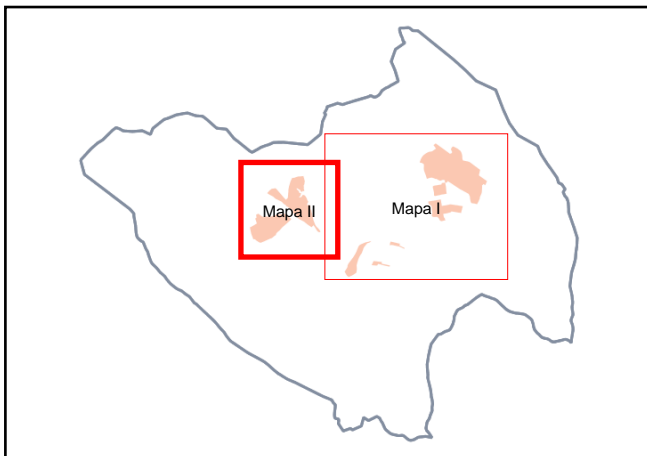
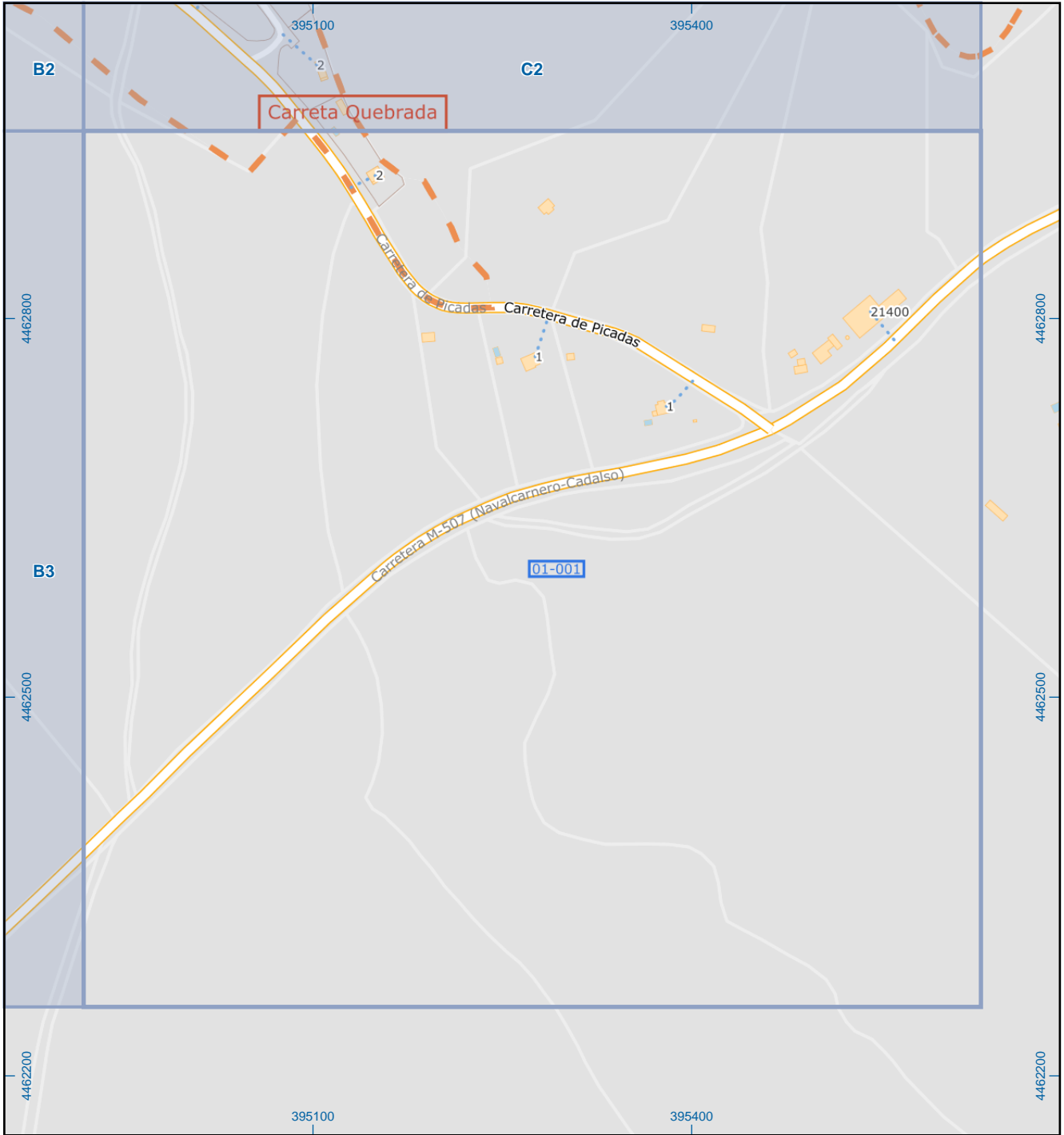
Aldea del Fresno



Dirección General de Economía e Industria
 CONSEJERÍA DE ECONOMÍA, HACIENDA Y EMPLEO



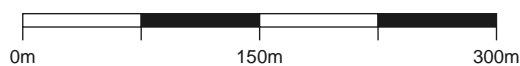
Mapa II - B3



Aldea del Fresno



Dirección General de Economía e Industria
 CONSEJERÍA DE ECONOMÍA, HACIENDA Y EMPLEO



Mapa II - C3