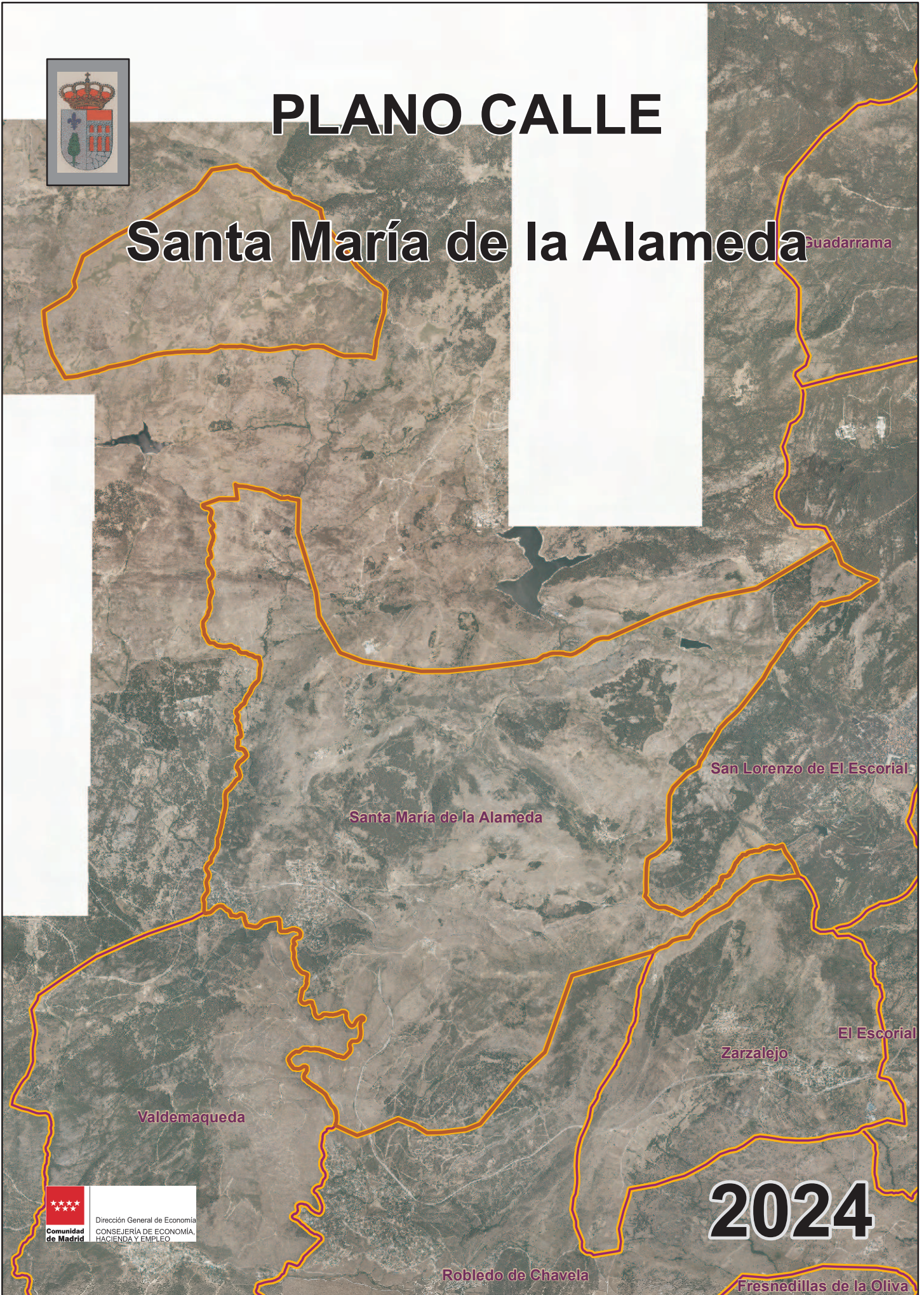




# PLANO CALLE

## Santa María de la Alameda



Guadarrama

San Lorenzo de El Escorial

Santa María de la Alameda

El Escorial

Zarzalejo

Valdemaqueda

2024

Robledo de Chavela

Fresnedillas de la Oliva

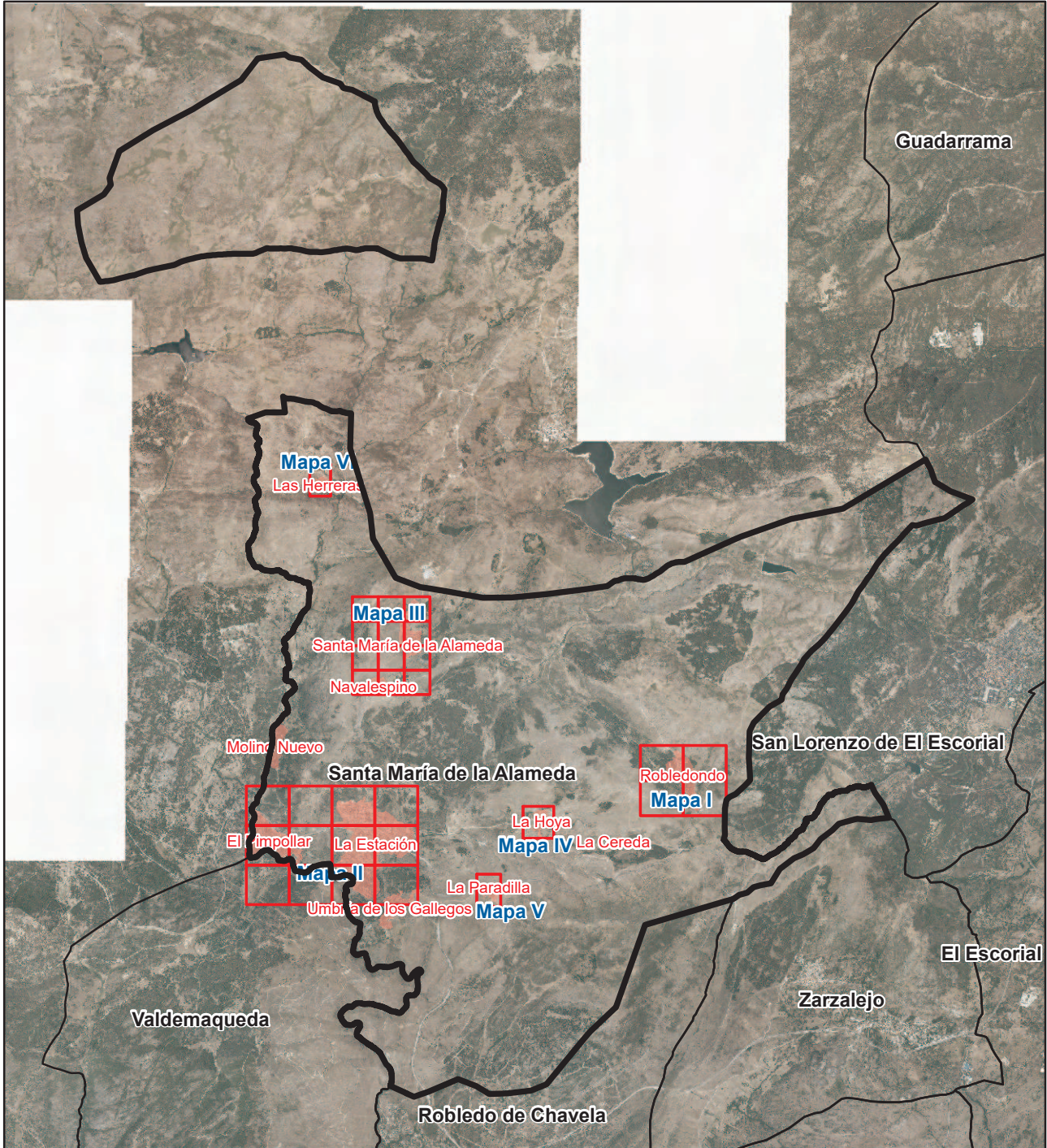


Dirección General de Economía  
CONSEJERÍA DE ECONOMÍA,  
HACIENDA Y EMPLEO



# ESQUEMA DE DISTRIBUCIÓN DEL CALLEJERO POR PLANOS

## Santa María de la Alameda



Literal de Vía	Numeración		Mapa	Hojas
	Desde	Hasta		
Calle Alambrado			III	C2
Calle Alambrado	1	5	III	C2
Calle Alambrado	2	6	III	C2
Avda la Alameda			III	C2
Avda la Alameda	1	23	III	C2
Avda la Alameda	2	16	III	C2
Calle Almendro	1	7	II	C2
Calle Alondra	1	9	II	C2
Calle Alondra	2	8	II	C2
Calle Arboleda	1	3	II	C2
Calle Arboleda	7	27	II	D2
Calle Arboleda	14	28	II	D2
Trva Arboleda	1	3	II	D2
Trva Arboleda	2	4	II	D2
Calle Ardillas	1	5	II	C3
Calle Ardillas	2	8	II	C3
Calle Arenal			III	A4
Calle Arenal	1	1	III	A4
Calle Artistas	1	33	II	A2
Calle Artistas	2	34	II	A2
Calle Ave María	7	9	III	C3
Calle Ave María	14	18	III	C3
Calle Azucena	1	5	II	C2
Calle Azucena	2	6	II	C2
Calle Bajada de las Carrascas	1	7	II	C3
Calle Bajada de las Carrascas	2	6	II	C3
Calle Barrial	2	6	III	C3
Trva Batán	1	9	II	B2
Trva Batán	2	12	II	B2
Calle Buenavista			II	D1
Calle Buenavista	1	5	II	D1
Calle Buenavista	2	2	II	D1
Calle Buenavista	8	8	II	D1
Calle Buenavista	14	24	II	C1
Calle Buenavista	15	21	II	C1
Calle Buenavista	24	36	II	C1
Plaza Bueyes	1	2	VI	A1
Calle Cabeza la Parra	1	29	II	D2
Calle Cabeza la Parra	2	24	II	D2
Calle Calderón de la Barca	1	17	III	B4
Calle Calderón de la Barca	2	24	III	B4
Cmno Calera grande	1	1	II	B2

Literal de Vía	Numeración		Mapa	Hojas
	Desde	Hasta		
Avda Calera			II	C1
Avda Calera	1	11	II	C1
Avda Calera	2	22	II	C1
Calle Campanillas	1	25	II	C2
Calle Campanillas	2	14	II	C2
Calle Campanillas	14	20	II	C2
Calle Canto Redondo			I	A1
Calle Canto Redondo	1	7	I	A1
Calle Canto Redondo	2	20	I	A1
Cllon Cantorredondo	1	21	I	A1
Cllon Cantorredondo	2	12	I	A1
Avda Cardenal Cisneros	22	40	I	A1
Avda Cardenal Cisneros	37	71	I	A1
Calle Cebadal	1	31	V	A1
Calle Cerrillo			II	D2
Calle Cerrillo	1	13	II	D2
Calle Cerrillo	2	14	II	D2
Calle Cervantes			III	A4
Calle Cervantes	8	56	III	A4
Calle Cid Campeador	5	15	III	B2
Calle Cid Campeador	10	14	III	B2
Calle Cinco Puertas	1	9	II	A2
Calle Cinco Puertas	2	8	II	A2
Calle Cisne	2	6	II	A2
Calle Colina	1	5	II	D2
Calle Colina	2	4	II	D2
Calle Comunidad	1	9	II	A2
Plaza Comunidad	1	2	II	A2
Plaza Comunidad	3	6	II	A2
Plaza Comunidad	7	7	II	A2
Plaza Constitución	1	1	III	C2
Plaza Constitución	2	3	III	C2
Plaza Constitución	4	4	III	C2
Plaza Constitución	5	5	III	C2
Calle Coronillas	3	9	II	C2
Calle Coronillas	6	26	II	C2
Calle Coronillas	9	23	II	C2
Calle Correo	1	7	II	C2
Calle Correo	2	6	II	C2
Calle Corta	2	4	III	A4
Calle Cristóbal Colón			II	C1
Calle Cristóbal Colón	1	33	II	C1
Calle Cristóbal Colón	2	36	II	C1
Calle Cruces	1	7	III	C3
Calle Chopo	1	9	II	C2

Literal de Vía	Numeración		Mapa	Hojas
	Desde	Hasta		
Calle Chopo	2	18	II	C2
Calle Dados	1	29	II	C2
Calle Dados	2	34	II	C2
Calle Dalia	1	5	II	C3
Calle Dalia	2	4	II	C3
Calle Doce de Octubre			II	C1
Calle Doce de Octubre	1	7	II	C1
Calle Doce de Octubre	2	20	II	C1
Calle Doctor Esquerdo	1	9	III	C1
Calle Doctor Esquerdo	2	10	III	C1
Avda Doctor Fleming	1	37	II	A2
Avda Doctor Fleming	2	46	II	A2
Calle Doctor Marañón	1	15	III	C1
Calle Doctor Marañón	2	6	III	C1
Calle Don Pelayo	2	2	II	C1
Calle Don Quijote	1	5	III	C3
Calle Don Quijote	2	6	III	C3
Calle Doña Jimena	1	5	III	B2
Calle Doña Jimena	2	4	III	B2
Calle Dr Gregorio Rábago	1	5	II	A2
Calle Dr Gregorio Rábago	2	10	II	A2
Calle Duque de Alba	1	35	I	B1
Calle Duque de Alba	2	42	I	B1
Calle Duque de Alba	43	75	I	A1
Calle Duque de Alba	62	86	I	A1
Calle Enebro	1	11	II	C2
Calle Enebro	2	18	II	C2
Calle Enebro	11	11	II	C2
Calle Enebro	15	15	II	C2
Calle Eras	1	5	II	C3
Cllja de las Eras	1	7	III	C2
Cllja de las Eras	2	10	III	C2
Calle Españaoleto	1	21	II	A2
Calle Españaoleto	2	14	II	A2
Calle Espronceda			III	C3
Calle Espronceda	3	3	III	C3
Calle Espronceda	4	4	III	C3
Calle Espronceda	10	10	III	B3
Calle Estación			II	C2
Calle Estación	1	15	II	C2
Calle Estación	2	16	II	C2
Calle Farol			II	C1
Calle Farol	1	5	II	C1
Trva Farol	2	12	II	C1
Calle Felipe II	32	50	I	A1

Literal de Vía	Numeración		Mapa	Hojas
	Desde	Hasta		
Calle Flor	1	11	II	C2
Calle Flor	2	10	II	C2
Calle Fundadores	1	21	II	A2
Calle Fundadores	2	18	II	A2
Trva Fundadores	1	1	II	A2
Trva Fundadores	2	4	II	A2
Calle Gaviota	1	7	II	A2
Calle Gaviota	2	6	II	A2
Calle General Prim	1	21	I	B1
Calle Glicinias	1	19	II	C2
Calle Glicinias	2	16	II	C2
Calle Goya	2	38	III	A4
Calle Guzmán el Bueno	1	3	II	C1
Calle Guzmán el Bueno	2	10	II	C1
Calle Hacillas	1	13	VI	A1
Calle Hato	1	25	II	C1
Calle Hato	2	4	II	C1
Calle Hermanos Pinzones	1	3	II	D1
Calle Hermanos Pinzones	2	10	II	D1
Calle Higueras	1	3	II	C3
Calle Higueras	2	8	II	C3
Calle Hojas			II	D2
Calle Hojas	1	11	II	D2
Calle Hojas	2	4	II	D2
Calle Hortensia	3	11	II	C2
Calle Hortensia	6	10	II	C2
Calle Huertas	1	5	II	C1
Calle Huertas	10	12	II	C1
Calle Huertas	15	25	II	C1
Calle Iglesia	1	9	III	C2
Calle Iglesia	2	8	III	C2
Calle Imperial			IV	A1
Calle Imperial	1	29	IV	A1
Calle Imperial	2	8	IV	A1
Calle Inca	1	9	IV	A1
Calle Inca	2	10	IV	A1
Calle Inca	10	10	IV	A1
Calle Infantería	1	3	IV	A1
Calle Infantería	2	18	IV	A1
Calle Infantería	3	3	IV	A1
Calle Infantes	1	13	IV	A1
Calle Inglaterra	2	18	IV	A1
Calle Irún	2	14	IV	A1
Calle Isaac Peral	1	7	II	C1
Calle Isaac Peral	2	12	II	C1

Literal de Vía	Numeración		Mapa	Hojas
	Desde	Hasta		
Calle Islandia	1	7	IV	A1
Calle Italia	1	21	IV	A1
Calle Italia	2	22	IV	A1
Calle Jacintos	1	7	II	C2
Calle Jacintos	2	4	II	C2
Calle Jacintos	13	19	II	D2
Calle Jara	1	17	II	C3
Calle Jara	2	22	II	C3
Calle José María Pemán	5	5	III	B2
Calle Juan de Austria	1	13	I	A1
Calle Juan de Austria	2	22	I	A1
Calle Juan de Herrera	1	19	III	B4
Calle Juan de Herrera	2	2	III	B4
Calle Juan Sebastián Elcano			II	C1
Calle Juan Sebastián Elcano	1	27	II	C1
Calle Juan Sebastián Elcano	2	34	II	C1
Cmno Juntas			II	C3
Cmno Juntas	6	34	II	C2
Cmno Juntas	7	37	II	C2
Cmno Juntas	36	78	II	C3
Cmno Juntas	41	87	II	C3
Calle Labradora			III	A4
Calle Labradora	2	12	III	A4
Calle Ladera			VI	A1
Calle Ladera	1	5	VI	A1
Calle Ladera	9	9	VI	A1
Calle Lanchas			IV	A1
Calle Lanchas	1	5	IV	A1
Calle Lanchas	2	2	IV	A1
Calle Laurel	1	7	II	C3
Calle Laurel	2	16	II	C3
Calle Lope de Vega	2	10	III	B4
Calle Loro	9	17	II	A1
Calle Loro	12	26	II	A1
Calle Luna	1	23	II	D2
Calle Luna	4	46	II	D2
Calle Llano	1	17	IV	A1
Calle Llano	2	16	IV	A1
Ctra M-505 (de Las Rozas de Ma			II	D3
Ctra M-505 (de Las Rozas de Ma	2	70	II	D3
Ctra M-505 (de Las Rozas de Ma	37	71	II	D3
Calle Magallanes	1	7	II	C1
Calle Magallanes	2	12	II	C1
Calle Majada	2	10	I	B1
Calle Maravillas	1	21	VI	A1

Literal de Vía	Numeración		Mapa	Hojas
	Desde	Hasta		
Calle Maravillas	2	14	VI	A1
Calle Mata			I	B1
Calle Mata	1	6	I	B1
Calle Mata	7	7	I	B1
Calle Mata	8	15	I	B1
Calle Mata	16	20	I	B1
Calle Mata	21	23	I	B1
Calle Mata	24	30	I	B1
Calle Mejorana	1	3	II	C3
Calle Mejorana	2	6	II	C3
Calle Miguel Ángel	2	22	III	A4
Calle Miguel Servet	6	8	III	B2
Calle Miguel Servet	9	11	III	B2
Calle Miguel Unamuno	1	7	III	C1
Calle Miguel Unamuno	2	10	III	C1
Calle Miño	2	6	I	B1
Calle Molino Bajero	1	9	II	A2
Calle Molino Bajero	2	8	II	A2
Calle Montaña	2	8	I	B1
Calle Monte Umbría	1	7	II	C2
Calle Monte Umbría	2	10	II	C2
Calle Moral	1	3	II	C2
Calle Moral	2	10	II	C2
Calle Moras	1	5	II	D2
Calle Moras	2	6	II	D2
Calle Murillo	1	1	III	A4
Calle Murillo	2	38	III	A4
Cmno Nava	1	33	II	C2
Cmno Nava	2	44	II	C2
Cmno Nava	52	52	II	C3
Calle Navasantero	1	7	III	C1
Calle Navasantero	2	4	III	C1
Calle Navilla			II	B2
Calle Navilla			II	A2
Calle Navilla	1	17	II	A2
Calle Navilla	2	24	II	A2
Calle Navilla	21	39	II	B2
Calle Navilla	32	62	II	B2
Plaza Ntra. Sra. de la Asunción			II	C1
Plaza Ntra. Sra. de la Asunción	1	7	II	C1
Calle Nueva			II	C1
Calle Nueva	3	3	II	C1
Calle Nueva	6	8	II	C1
Calle Numancia			III	C3
Calle Numancia	2	10	III	C3



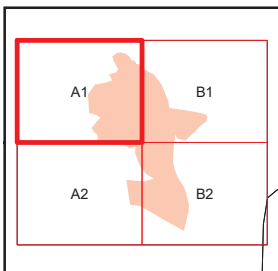
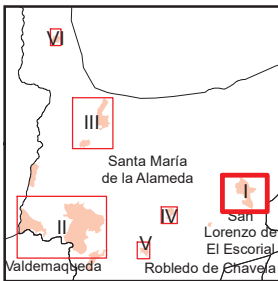
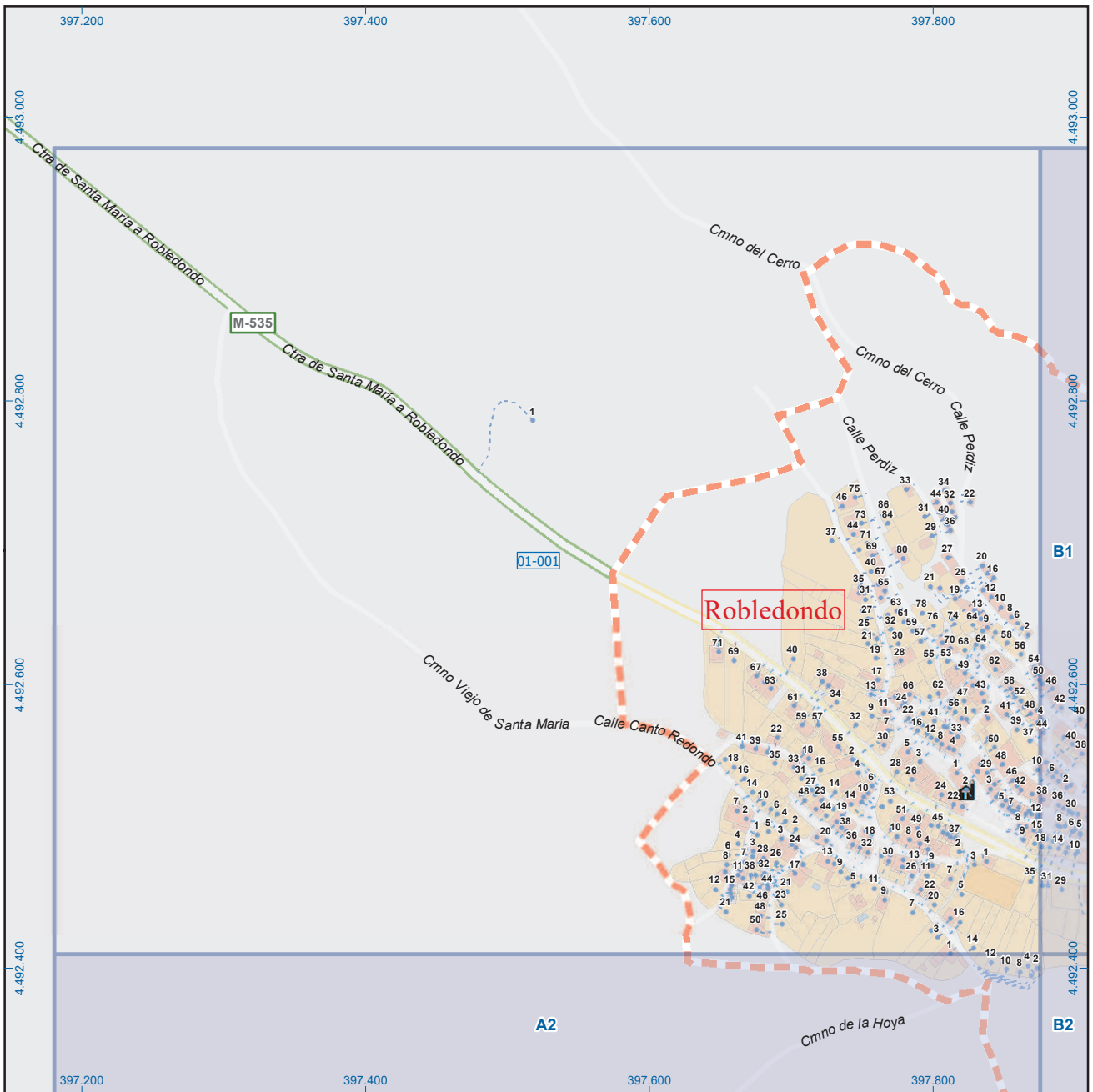
Literal de Vía	Numeración		Mapa	Hojas
	Desde	Hasta		
Calle Núñez de Balboa	1	7	II	C1
Calle Núñez de Balboa	2	8	II	C1
Calle Oca	2	6	IV	A1
Calle Olmo	1	3	II	D2
Calle Olmo	2	4	II	D2
Calle Ordoño	1	3	II	C2
Calle Ordoño	2	10	II	C2
Calle Orellana	1	7	II	C1
Calle Orellana	2	4	II	C1
Calle Padilla			VI	A1
Calle Padilla	1	15	VI	A1
Calle Padilla	2	24	VI	A1
Calle Palacio			VI	A1
Calle Palacio	1	33	VI	A1
Calle Palacio	2	20	VI	A1
Calle Palo	1	1	II	C3
Calle Palo	2	4	II	C3
Calle Paloma (Pimpollar)	1	15	II	A2
Calle Paloma (Pimpollar)	2	14	II	A2
Calle Palomas	1	15	II	C2
Calle Palomas	2	8	II	C2
Avda Parra	1	11	II	D1
Avda Parra	2	4	II	D1
Avda Parra	19	23	II	D2
Avda Parra	20	30	II	D2
Trva Parra	1	5	II	D1
Trva Parra	2	12	II	D1
Calle Paseo Alameda	1	1	III	C2
Calle Paseo Alameda	2	8	III	C2
Calle Paseo Alameda	3	5	III	C3
Calle Paseo Alameda	10	20	III	C3
Calle Patitabernero	1	21	II	C2
Calle Patitabernero	2	22	II	C2
Calle Pensamiento			II	C2
Calle Pensamiento	1	1	II	C2
Calle Peña el Águila	1	9	III	C1
Calle Peñascales	1	1	II	D1
Calle Peñascales	2	2	II	D1
Calle Peral	1	5	I	A1
Calle Peral	2	2	I	A1
Calle Peralejo	1	9	II	C2
Calle Peralejo	2	10	II	C2
Calle Perdiz			I	A1
Calle Perdiz	2	44	I	A1
Calle Perdiz	9	33	I	A1

Literal de Vía	Numeración		Mapa	Hojas
	Desde	Hasta		
Calle Pez	1	13	II	D2
Calle Pez	2	18	II	D2
Avda Pimpollar			II	A2
Avda Pimpollar	1	27	II	A2
Avda Pimpollar	2	44	II	A2
Calle Pinarillo			II	D2
Calle Pinarillo	1	23	II	D2
Calle Pinarillo	2	10	II	D2
Trva Pinarillo	1	3	II	D2
Trva Pinarillo	2	4	II	D2
Trva Pino	1	7	II	A2
Trva Pino	2	6	II	A2
Calle Pinos	1	51	II	C3
Calle Pinos	2	32	II	C3
Calle Pirineos	2	44	I	B1
Calle Pirineos	31	31	I	B1
Calle Pirineos	56	64	I	A1
Calle Pizarro	1	5	II	C1
Calle Pizarro	2	10	II	C1
Calle Plaza			II	A2
Calle Plaza	2	12	II	A2
Calle Practicante Olmeda	2	16	I	B1
Calle Practicante Olmeda	33	41	I	A1
Calle Practicante Olmeda	54	68	I	A1
Calle Prado	1	9	II	C2
Calle Prado	2	10	II	C2
Calle Puente del Trueno			VI	A1
Calle Puente del Trueno	1	7	VI	A1
Calle Puente del Trueno	2	18	VI	A1
Calle Puente			II	D2
Calle Puente	1	15	II	D2
Calle Puente	2	16	II	D2
Calle Puerta	1	5	VI	A1
Calle Puerta	2	2	VI	A1
Calle Quevedo			III	A4
Calle Quevedo	2	24	III	A4
Calle Ramón y Cajal	1	19	III	C2
Calle Ramón y Cajal	2	10	III	C2
Calle Rana	1	25	II	D1
Cmno Reajos			I	B2
Cmno Reajos	1	17	I	B2
Cmno Reajos	10	18	I	B2
Calle el Real	2	6	II	C1
Calle Reina María Cristina	1	27	II	C1
Calle Reina María Cristina	2	20	II	C1

Literal de Vía	Numeración		Mapa	Hojas
	Desde	Hasta		
Trva Reina María Cristina	1	5	II	C1
Trva Reina María Cristina	2	4	II	C1
Calle Reina Sofía			III	C2
Calle Reina Sofía	1	3	III	C2
Calle Reina Sofía	2	16	III	C2
Calle Reina Sofía	22	22	III	C2
Avda Rey Don Juan Carlos I			III	C3
Avda Rey Don Juan Carlos I			III	C2
Avda Rey Don Juan Carlos I			III	C1
Avda Rey Don Juan Carlos I	1	7	III	C3
Avda Rey Don Juan Carlos I	2	8	III	C3
Avda Rey Don Juan Carlos I	11	41	III	C2
Avda Rey Don Juan Carlos I	12	20	III	C2
Avda Rey Don Juan Carlos I	24	24	III	C2
Avda Rey Don Juan Carlos I	45	55	III	C1
Calle Rey	2	10	III	A4
Calle Ribera	1	7	III	A4
Calle Ribera	2	12	III	A4
Calle Río Cofio	2	6	II	C2
Calle Río	1	9	II	A2
Calle Río	2	12	II	A2
Cmno Robledo de Chavela	1	3	V	A1
Cmno Robledo de Chavela	2	10	V	A1
Calle Roca			III	A4
Calle Roca	2	6	III	A4
Calle Romero	1	3	II	D2
Calle Romero	2	2	II	D2
Calle Romero	12	18	II	C2
Calle Ronda	1	7	II	D2
Calle Rondillo	1	7	II	D2
Calle Rondillo	2	8	II	D2
Trva Rondillo	1	7	II	D2
Trva Rosales	8	12	II	A1
Trva Rosales	9	15	II	A1
Calle Rubén Darío	1	15	III	C1
Calle Sacramento	1	23	V	A1
Calle Sacramento	2	34	V	A1
Calle Salamanca	1	19	V	A1
Calle Salud			V	A1
Calle Salud	1	27	V	A1
Calle Salud	2	18	V	A1
Calle San Antón	1	21	II	A2
Calle San Antón	2	12	II	A2
Calle San Cecilio	1	17	II	A2
Calle San Cecilio	2	4	II	A2

Literal de Vía	Numeración		Mapa	Hojas
	Desde	Hasta		
Calle San Cecilio	14	18	II	B2
Calle San Cecilio	21	23	II	B2
Trva San Pedro			II	A2
Trva San Pedro	1	3	II	A2
Trva San Pedro	2	8	II	A2
Plaza San Ramón Nonato	1	2	I	A1
Plaza San Ramón Nonato	3	7	I	A1
Plaza San Ramón Nonato	8	9	I	A1
Calle San Sebastián	1	7	III	C1
Calle San Sebastián	2	8	III	C1
Plaza Santa Isabel			IV	A1
Plaza Santa Isabel	1	2	IV	A1
Plaza Santa Isabel	3	3	IV	A1
Ctra de Santa María a Robledondo	1	1	I	A1
Avda Santa María			II	C1
Avda Santa María	1	31	II	C1
Avda Santa María	2	56	II	C1
Cmno Santa María	1	5	VI	A1
Cmno Santa María	2	8	VI	A1
Calle Santa Teresa			I	A1
Calle Santa Teresa	1	37	I	A1
Calle Santa Teresa	2	46	I	A1
Calle Santiago	1	9	II	C1
Calle Santiago	2	8	II	C1
Plaza Santiago			II	C1
Plaza Santiago	1	6	II	C1
Calle Santos	1	11	II	A2
Calle Santos	2	10	II	A2
Calle Sauce	1	3	II	D2
Calle Sauce	2	12	II	D2
Calle Segovia	1	5	II	C1
Calle Segovia	2	12	II	C1
Calle Serranía			III	A4
Calle Serranía	1	19	III	A4
Calle Serranía	2	22	III	A4
Calle Sierra	1	19	V	A1
Calle Sierra	2	10	V	A1
Calle Sol	1	7	II	A2
Calle Solana del Batán	2	12	II	B2
Calle Solanilla			VI	A1
Calle Solanilla	1	15	VI	A1
Calle Solanilla	2	2	VI	A1
Calle Solanilla	14	22	VI	A1
Calle Soria	1	5	II	C1
Calle Soria	2	10	II	C1

Literal de Vía	Numeración		Mapa	Hojas
	Desde	Hasta		
Calle Tejar	1	15	VI	A1
Calle Tejar	2	12	VI	A1
Calle Toledo	1	5	III	B4
Calle Tomillar	1	9	II	C3
Calle Tomillar	2	24	II	C3
Calle Trancos	5	11	II	D3
Calle Trancos	8	10	II	D3
Calle Trilla	2	18	III	B4
Calle Tulipán	1	3	II	C2
Calle Tulipán	2	2	II	C2
Urb de Umbría los Gallegos			II	D3
Urb de Umbría los Gallegos	66	66	II	D3
Calle Umbría Peralejo	1	17	II	C2
Calle Umbría Peralejo	2	14	II	C2
Calle Valdesagrilla	1	1	II	C1
Calle Valdesagrilla	10	14	II	C1
Calle Vasco de Gama	3	3	II	C1
Avda Veguillas	2	10	III	C3
Avda Veguillas	12	24	III	A4
Avda Veguillas	13	37	III	A4
Cmno Venero			I	B1
Cmno Venero	12	12	I	B1
Ctra de Ventolera Finca Cruce Cr			V	A1
Ctra de Ventolera Finca Cruce Cr	1	1	V	A1
Calle Viriato	1	41	I	A1
Calle Viriato	2	22	I	A1
Calle Zarzas			II	C1
Calle Zarzas	1	25	II	C1
Calle Zarzas	2	24	II	C1
Calle Zarzas	46	46	II	C1



## Santa María de la Alameda

### Leyenda

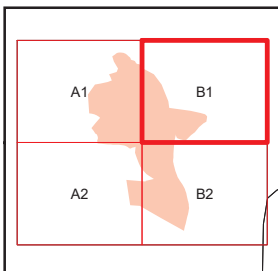
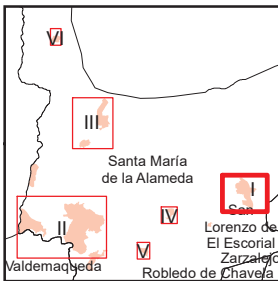
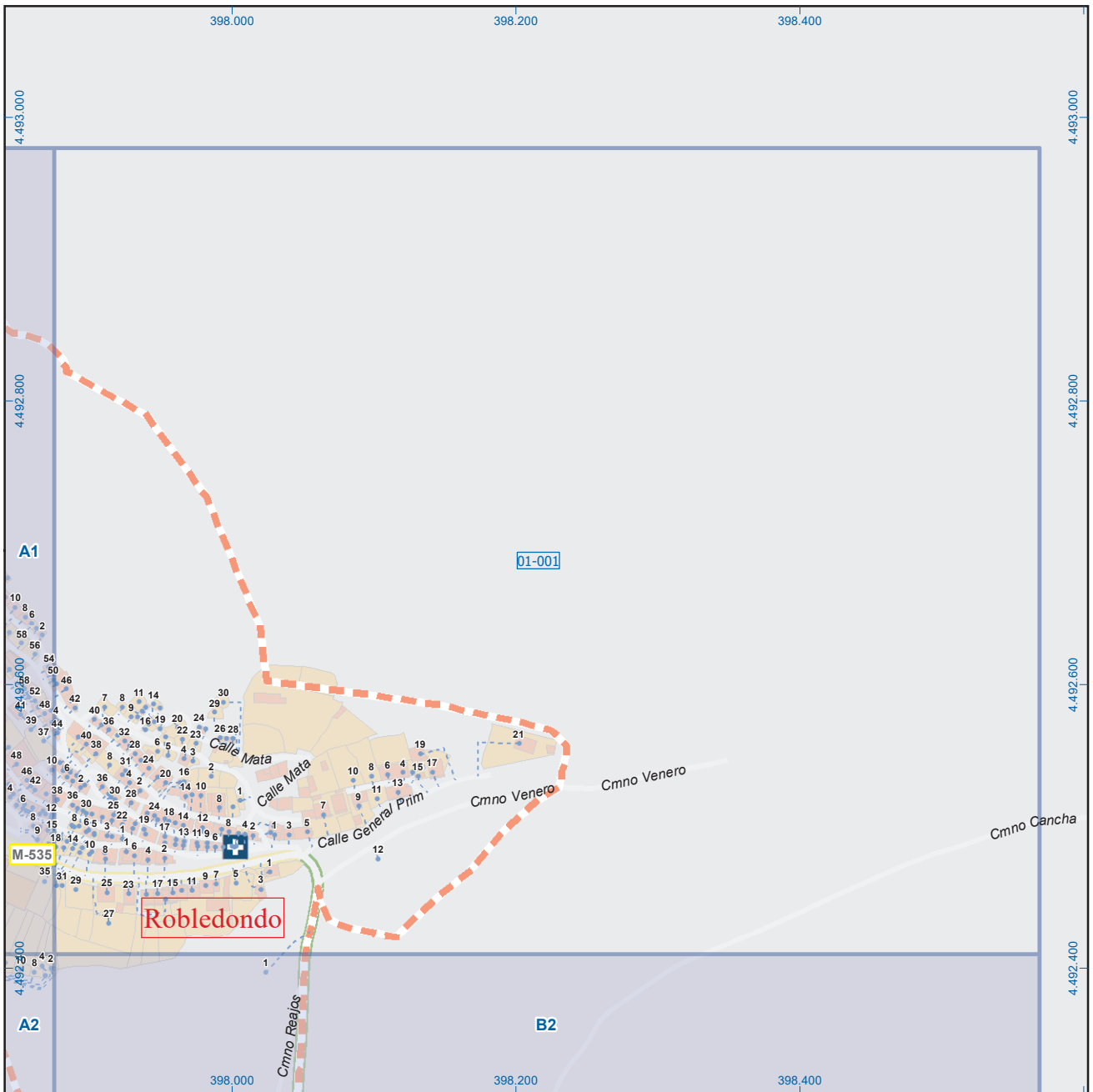
	Meco	perímetro y nombre de núcleo de población
	01-001	límite municipal; sección censal
	A-6	autopistas y autovías; carreteras principales
	M-604	carreteras secundarias; otras carreteras
		sanidad; ayuntamiento; estación cercanías
		línea de ferrocarril; línea de metro ligero
		boca de metro; estación metro ligero
	1	paseillos; número de portal
	Calle	calles; parroquias



Dirección General de Economía  
CONSEJERÍA DE ECONOMÍA,  
HACIENDA Y EMPLEO



Mapa I - A1



## Santa María de la Alameda

### Leyenda

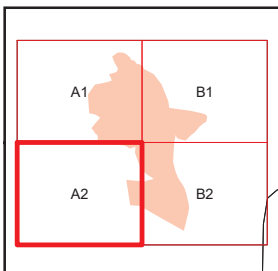
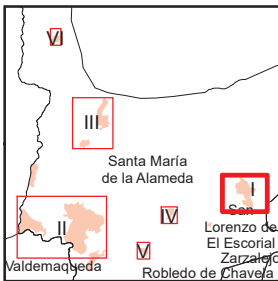
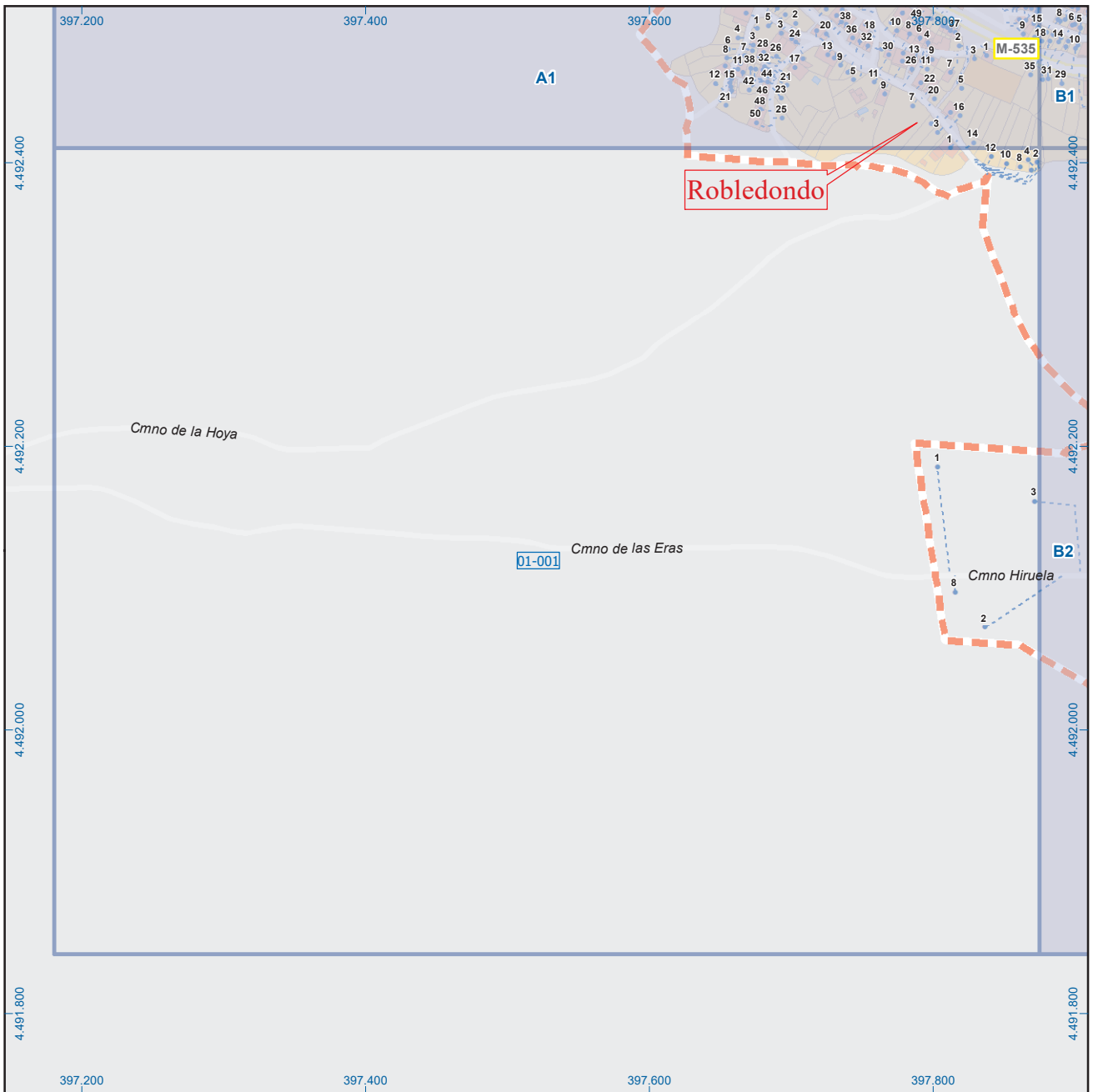
	<b>Meco</b>	perímetro y nombre de núcleo de población
	<b>01-002</b>	límite municipal; sección censal
	<b>M-608</b>	autopistas y autovías; carreteras principales
	<b>M-618</b>	carreteras secundarias; otras carreteras
		sanidad; ayuntamiento; estación cercanías
		línea de ferrocarril; línea de metro ligero
		boca de metro; estación metro ligero
	<b>1</b>	paseillos; número de portal
		calles; parroquias



Dirección General de Economía  
CONSEJERÍA DE ECONOMÍA,  
HACIENDA Y EMPLEO



Mapa I - B1



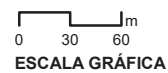
## Santa María de la Alameda

### Leyenda

	Meco	perímetro y nombre de núcleo de población
	01-002	límite municipal; sección censal
	A-6	autopistas y autovías; carreteras principales
	M-608	carreteras secundarias; otras carreteras
	M-604	carreteras secundarias; otras carreteras
		sanidad; ayuntamiento; estación cercanías
		línea de ferrocarril; línea de metro ligero
	ML	boca de metro; estación metro ligero
	1	paseillos; número de portal
	Calle	calles; parroquias

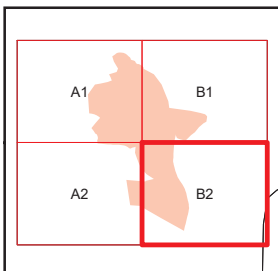
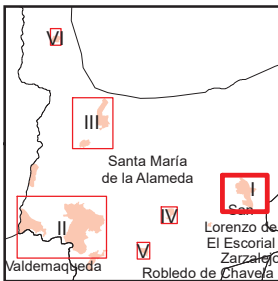
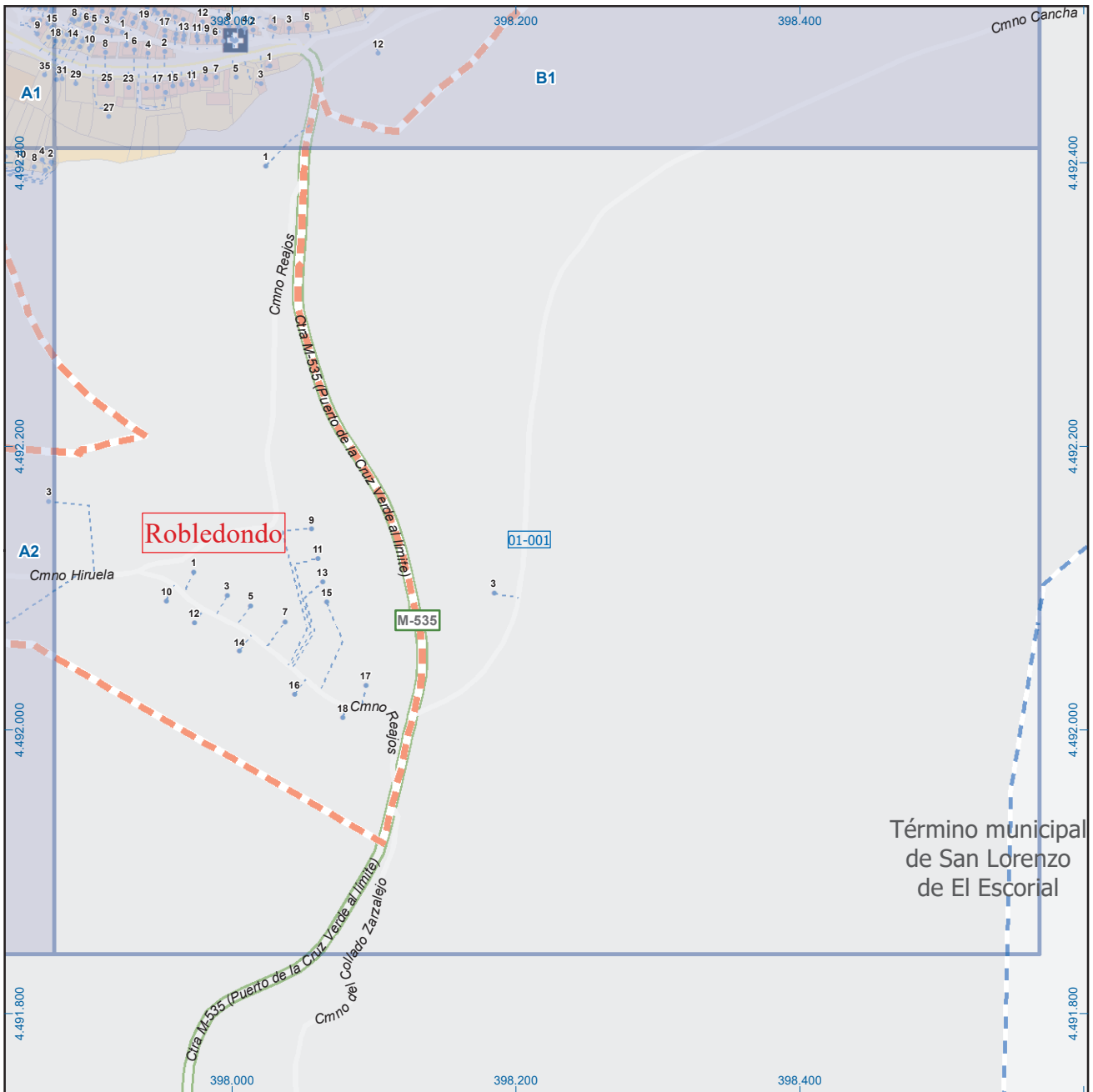


Dirección General de Economía  
CONSEJERÍA DE ECONOMÍA,  
HACIENDA Y EMPLEO



Mapa I - A2





## Santa María de la Alameda

### Leyenda

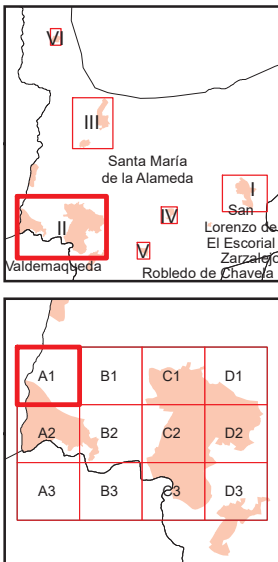
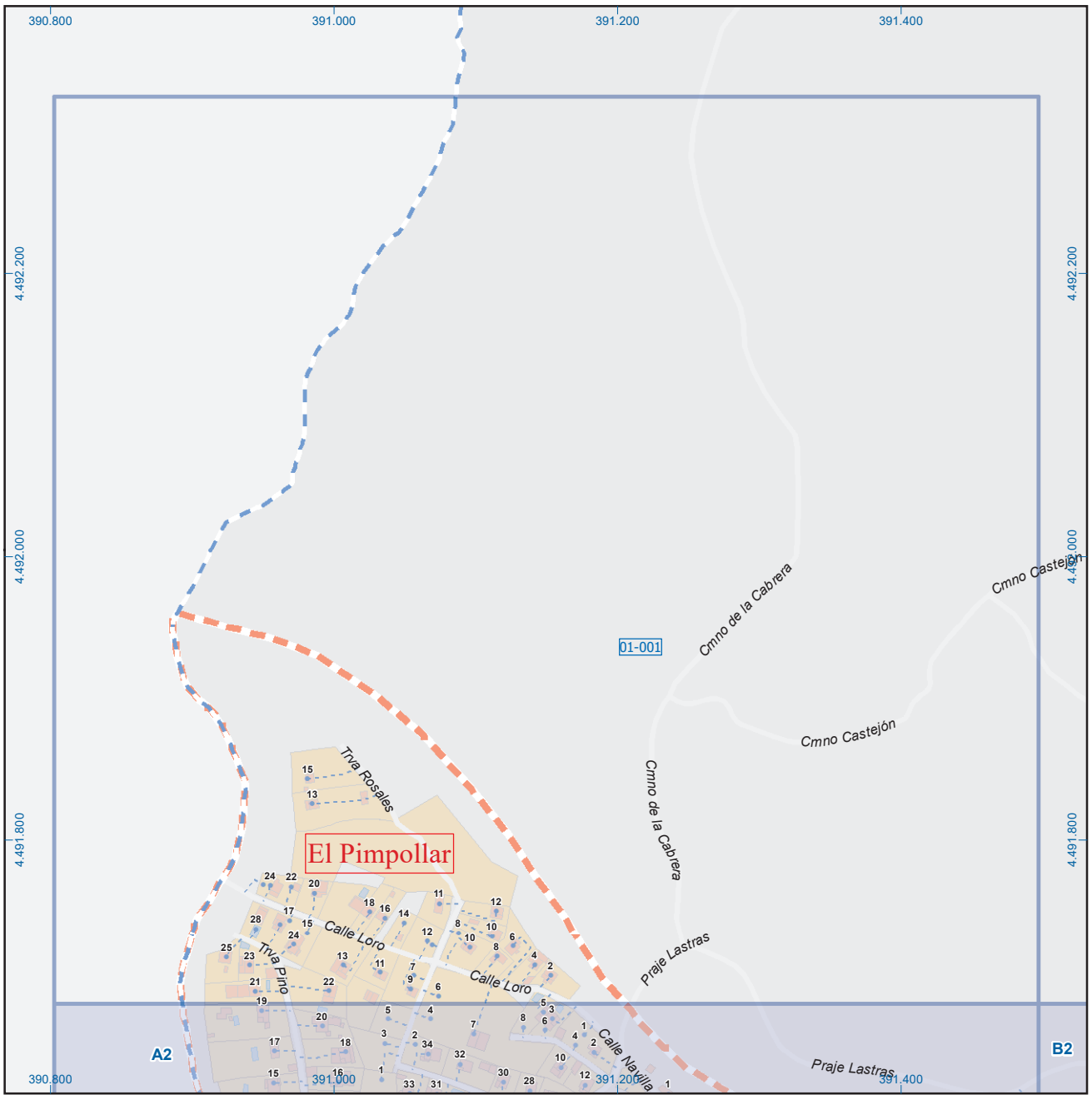
	Meco	perímetro y nombre de núcleo de población
	01-001	límite municipal; sección censal
	A-6	autopistas y autovías; carreteras principales
	M-604	carreteras secundarias; otras carreteras
		sanidad; ayuntamiento; estación cercanías
		línea de ferrocarril; línea de metro ligero
	ML	boca de metro; estación metro ligero
	1	paseillos; número de portal
	Calle	calles; parroquias



Dirección General de Economía  
CONSEJERÍA DE ECONOMÍA,  
HACIENDA Y EMPLEO



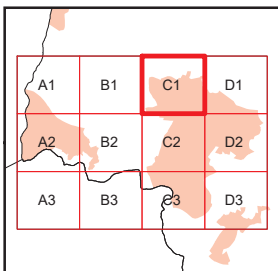
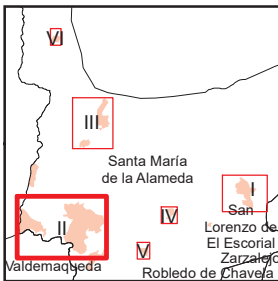
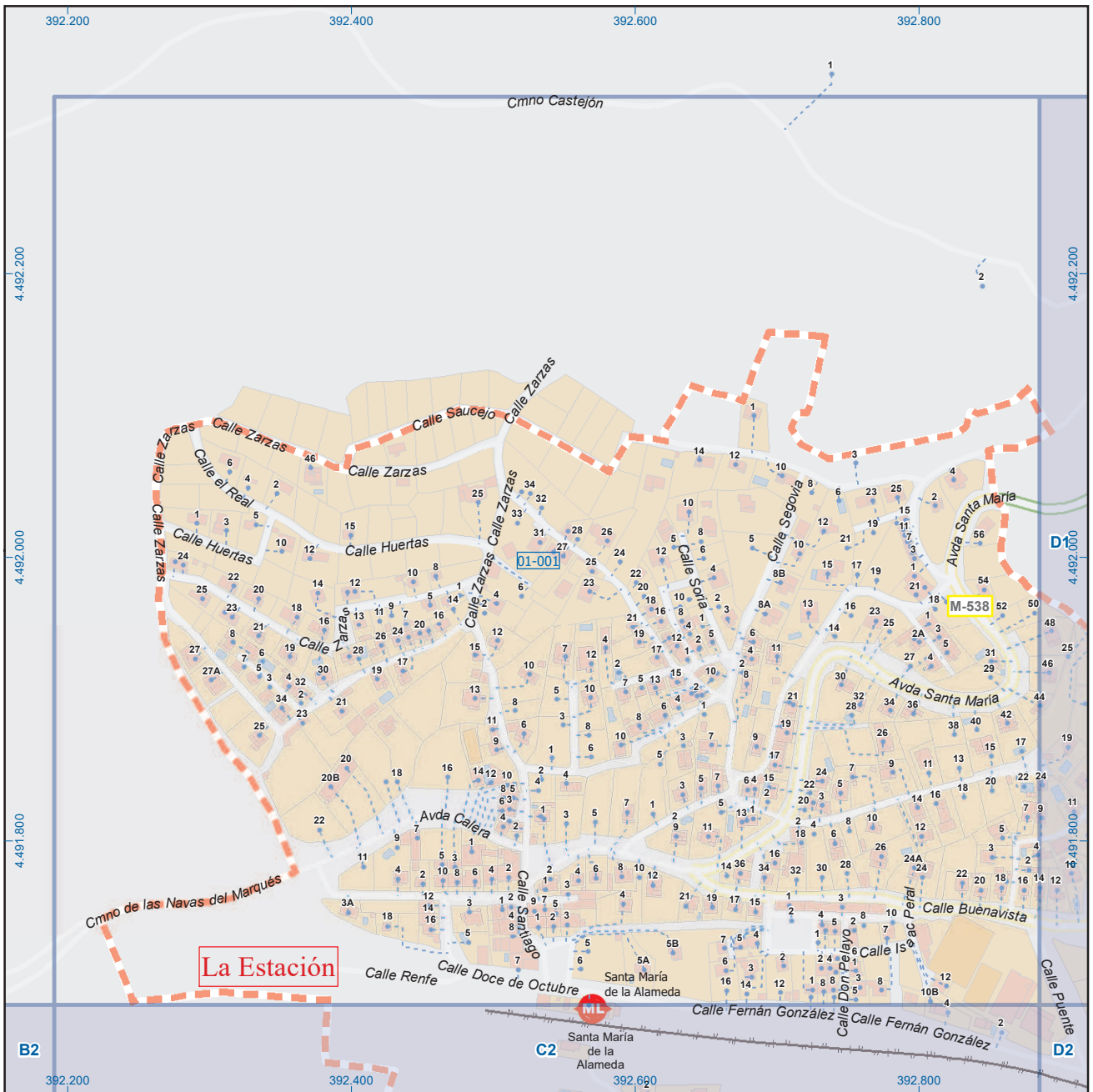
Mapa I - B2



## Santa María de la Alameda

**Leyenda**

	Meco	perímetro y nombre de núcleo de población
	01-002	límite municipal; sección censal
	A-6	autopistas y autovías; carreteras principales
	M-608	carreteras secundarias; otras carreteras
		sanidad; ayuntamiento; estación cercanías
		línea de ferrocarril; línea de metro ligero
		boca de metro; estación metro ligero
	1	paseillos; número de portal
	Calle	calles; parroquias



## Santa María de la Alameda

### Legenda

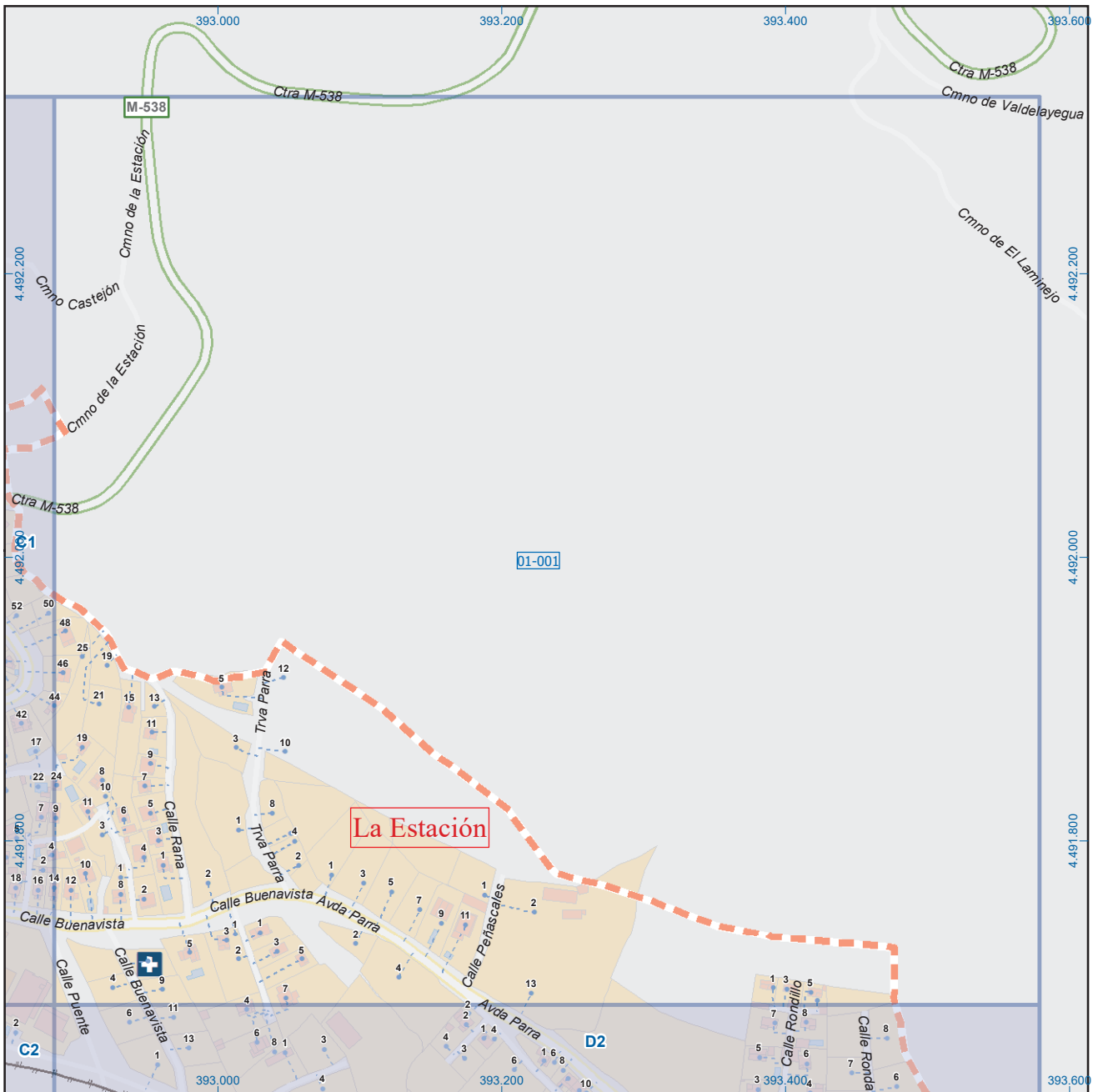
	Meco	perímetro y nombre de núcleo de población
	01-002	límite municipal; sección censal
	A-6	autopistas y autovías; carreteras principales
	M-604	carreteras secundarias; otras carreteras
		sanidad; ayuntamiento; estación cercanías
		línea de ferrocarril; línea de metro ligero
	ML	boca de metro; estación metro ligero
	1	paseillos; número de portal
	Calle	calles; parroquias



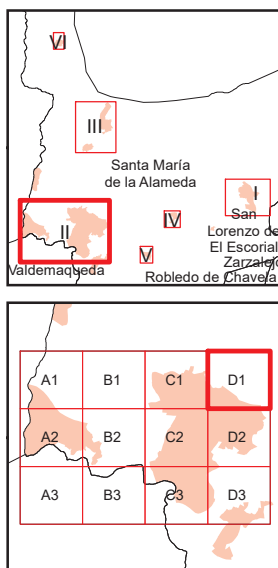
Dirección General de Economía  
CONSEJERÍA DE ECONOMÍA,  
HACIENDA Y EMPLEO



Mapa II - C1



## Santa María de la Alameda



### Leyenda

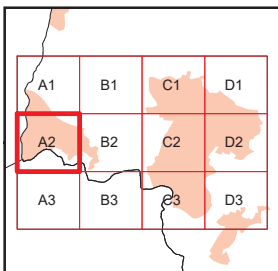
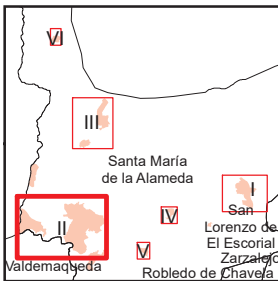
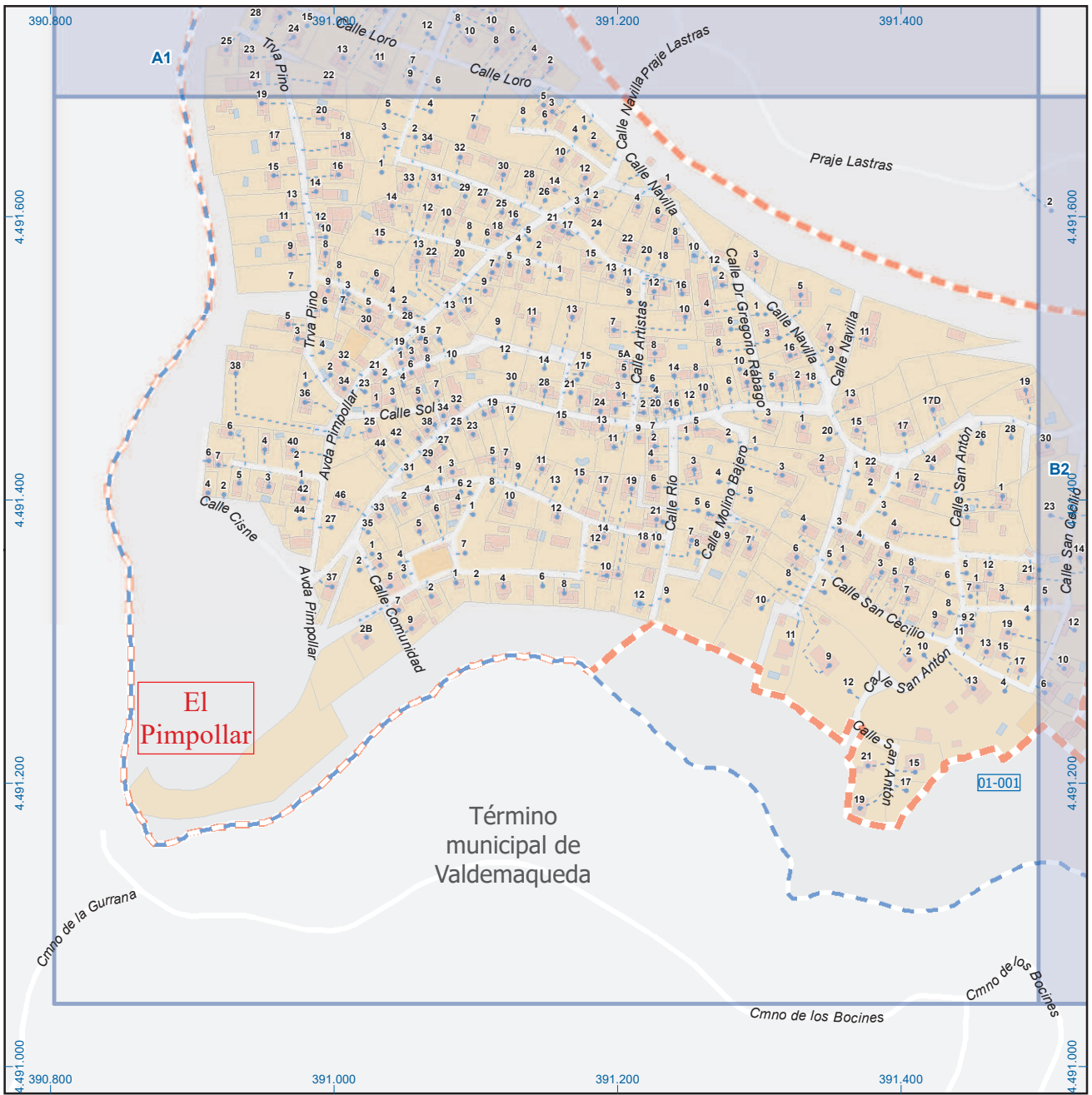
	Meo	perímetro y nombre de núcleo de población
	D1-001	límite municipal; sección censal
	A-6, M-608	autopistas y autovías; carreteras principales
	M-604, M-618	carreteras secundarias; otras carreteras
		sanidad; ayuntamiento; estación cercanías
		línea de ferrocarril; línea de metro ligero
		boca de metro; estación metro ligero
	1	paseillos; número de portal
	Calle	calles; parroquias



Dirección General de Economía  
CONSEJERÍA DE ECONOMÍA,  
HACIENDA Y EMPLEO



Mapa II - D1



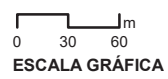
### Santa María de la Alameda

**Leyenda**

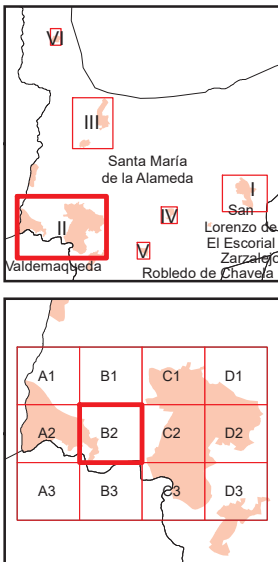
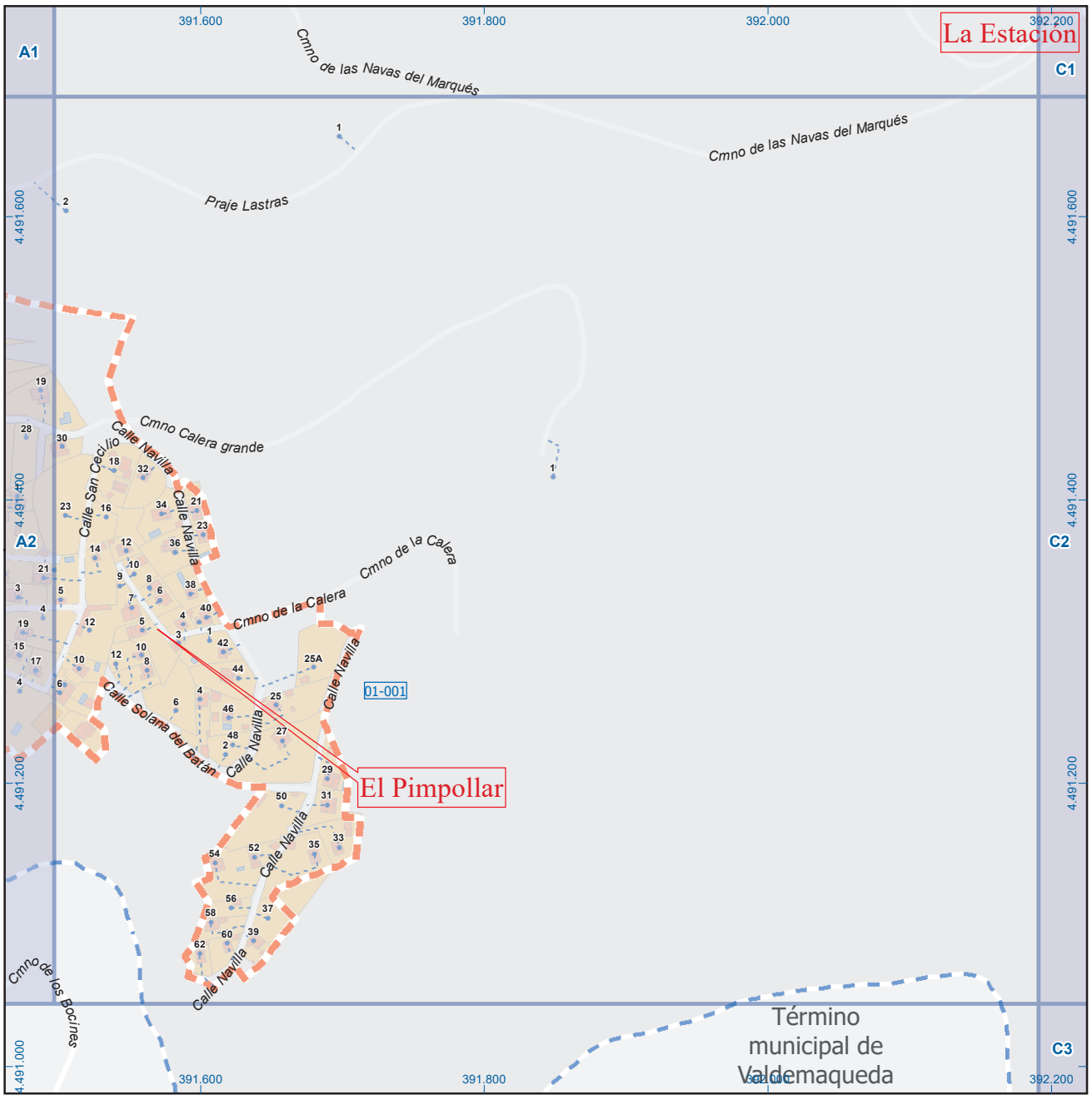
- Meco: perímetro y nombre de núcleo de población
- 01-002: límite municipal; sección censal
- A-6, M-608: autopistas y autovías; carreteras principales
- M-604, M-618: carreteras secundarias; otras carreteras
- Sanidad; ayuntamiento; estación cercanías
- Línea de ferrocarril; línea de metro ligero
- Boca de metro; estación metro ligero
- Paseillos; número de portal
- Calle
- Calles; parroquias



Dirección General de Economía  
CONSEJERÍA DE ECONOMÍA,  
HACIENDA Y EMPLEO



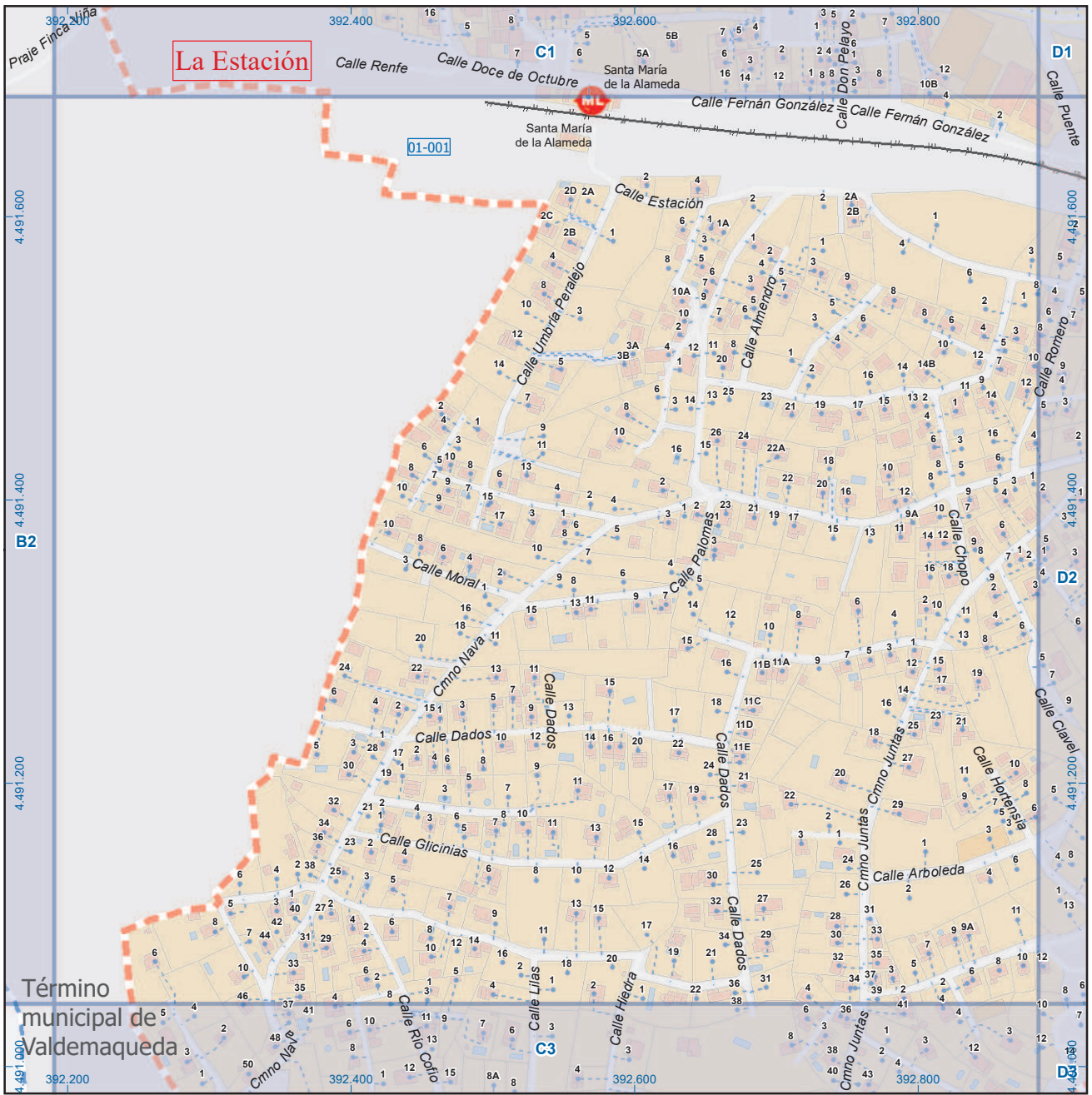
Mapa II - A2



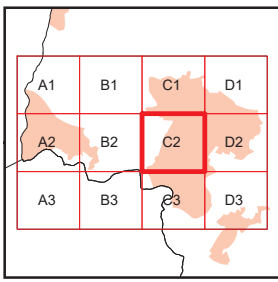
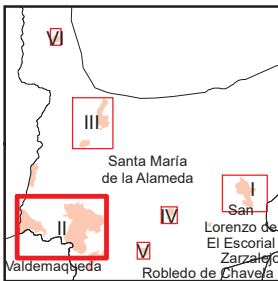
### Santa María de la Alameda

**Leyenda**

- Meco: perímetro y nombre de núcleo de población
- 01-002: límite municipal; sección censal
- A-6, M-608: autopistas y autovías; carreteras principales
- M-604, M-618: carreteras secundarias; otras carreteras
- Sanidad; ayuntamiento; estación cercanías
- Línea de ferrocarril; línea de metro ligero
- Boca de metro; estación metro ligero
- Paseillos; número de portal
- Calle: calles; parroquias



Término municipal de Valdemaqueda



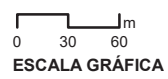
### Santa María de la Alameda

#### Leyenda

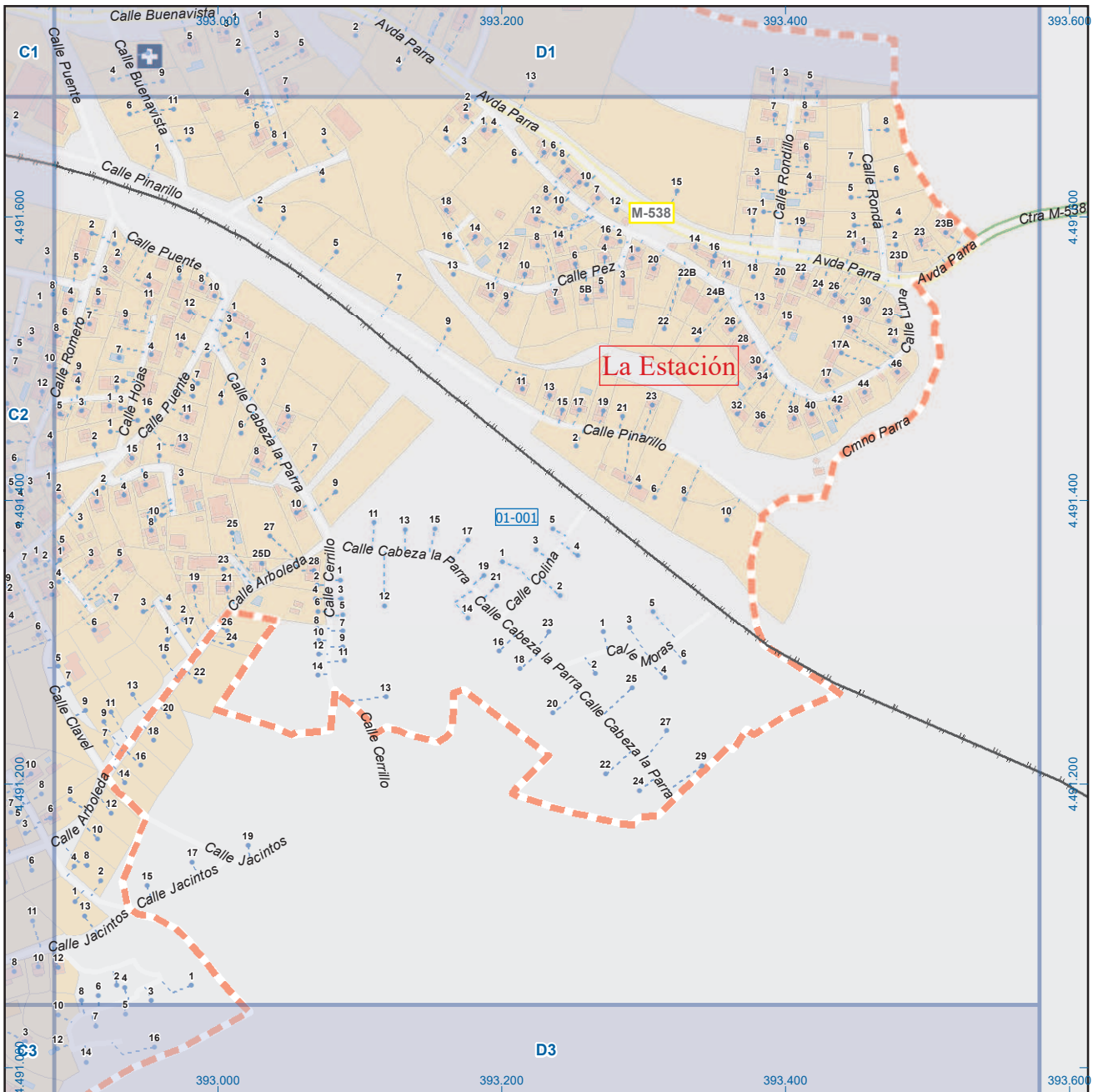
- Meco: perímetro y nombre de núcleo de población
- 01-001: límite municipal; sección censal
- A-6, M-608: autopistas y autovías; carreteras principales
- M-604, M-618: carreteras secundarias; otras carreteras
- Sanidad; ayuntamiento; estación cercanías
- Línea de ferrocarril; línea de metro ligero
- Boca de metro; estación metro ligero
- Paseillos; número de portal
- Calle
- Calles; parroquias



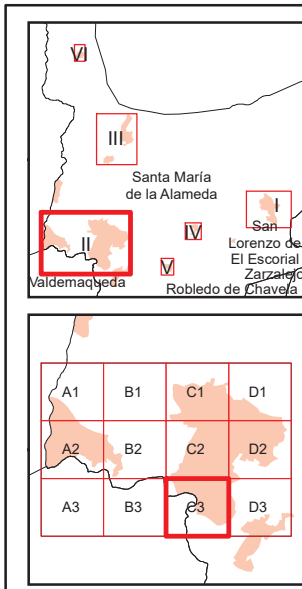
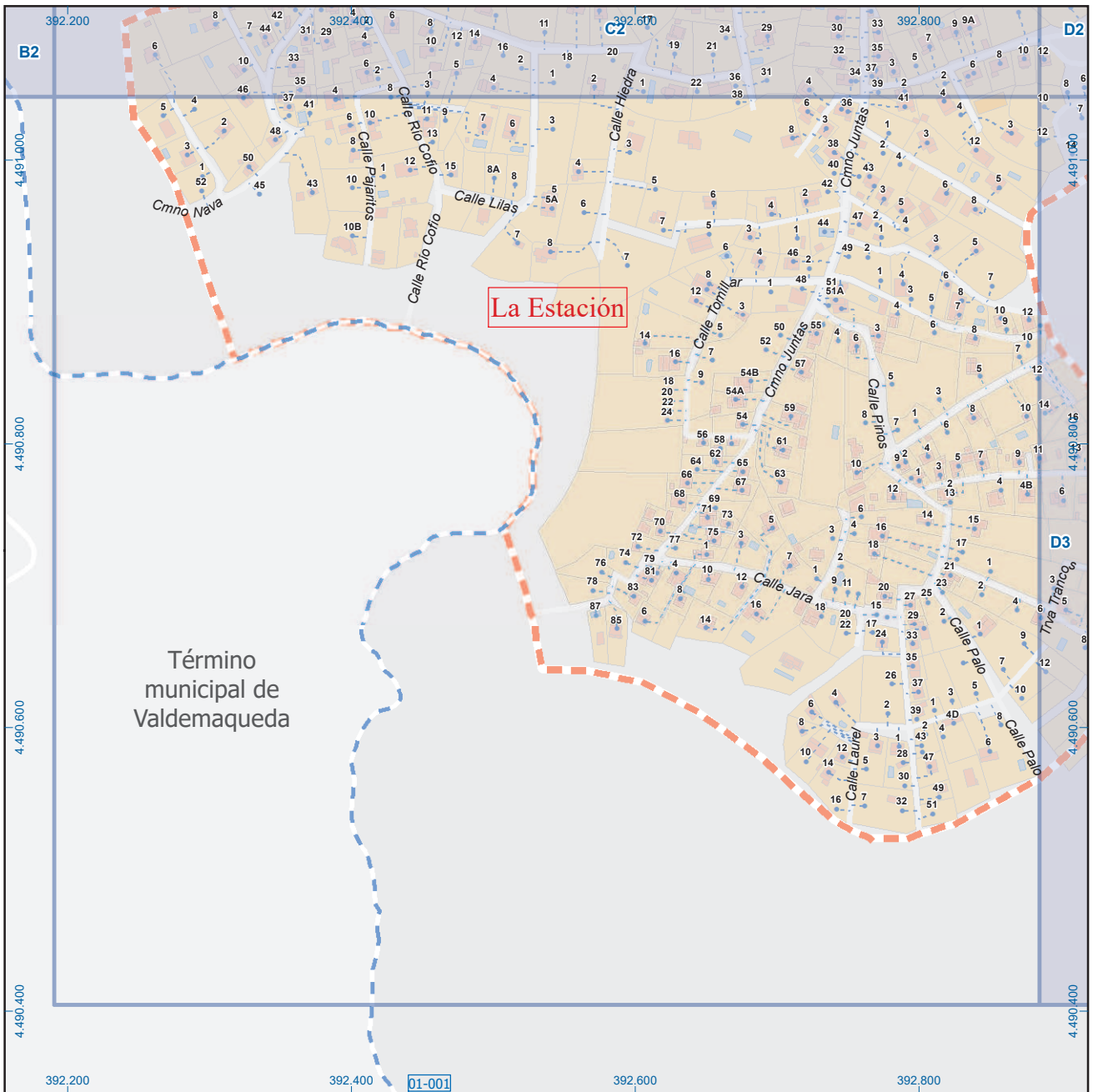
Dirección General de Economía  
CONSEJERÍA DE ECONOMÍA,  
HACIENDA Y EMPLEO



Mapa II - C2







## Santa María de la Alameda

**Legenda**

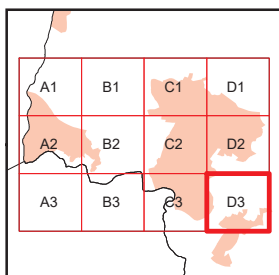
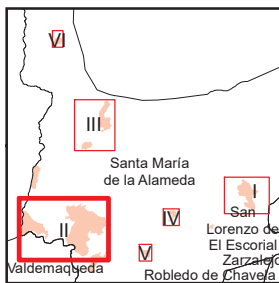
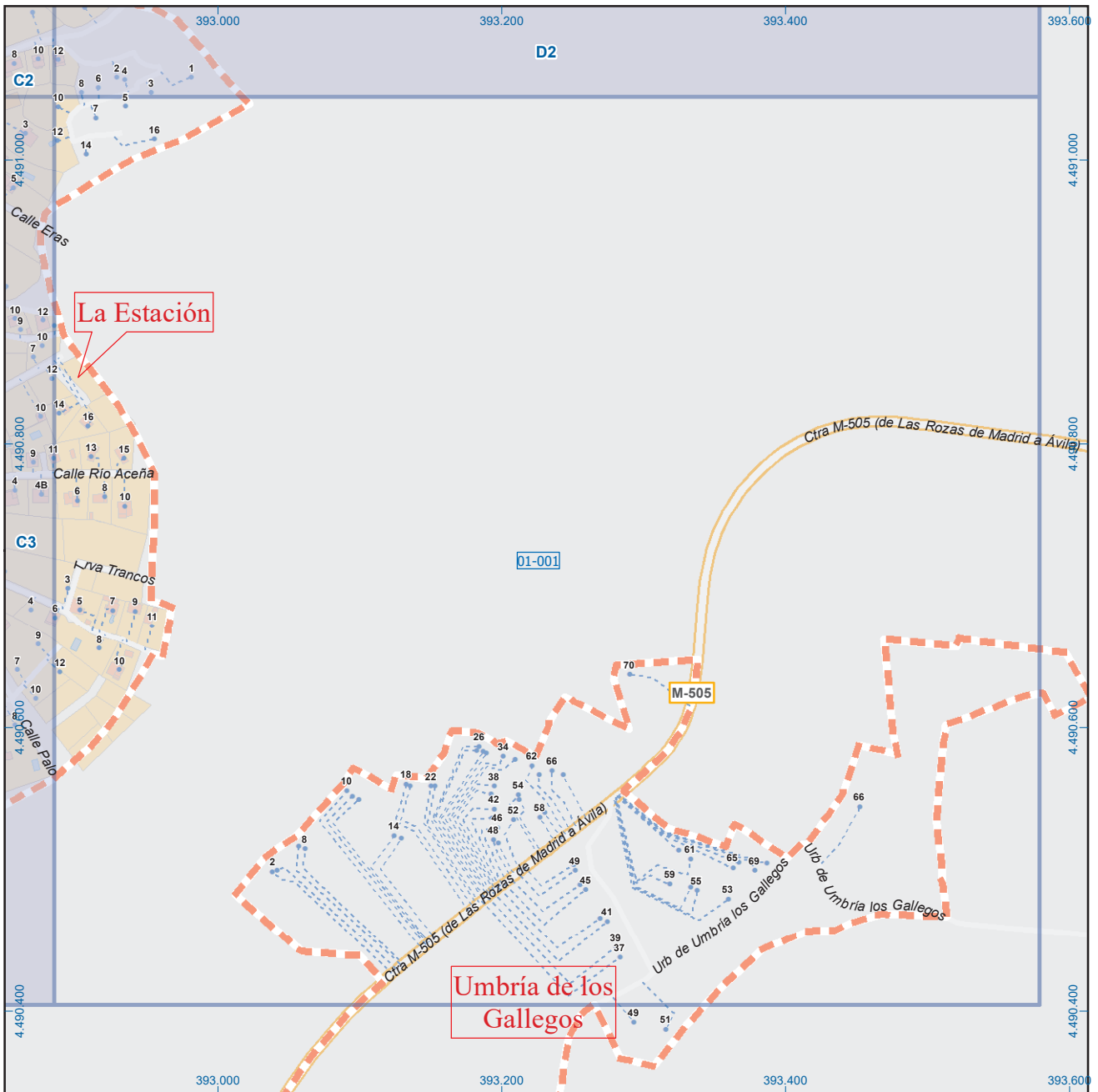
	Meco	perímetro y nombre de núcleo de población
	01-001	límite municipal; sección censal
	A-6	autopistas y autovías; carreteras principales
	M-608	carreteras secundarias; otras carreteras
	M-604	carreteras secundarias; otras carreteras
		sanidad; ayuntamiento; estación cercanías
		línea de ferrocarril; línea de metro ligero
	ML	boca de metro; estación metro ligero
	1	paseillos; número de portal
	Calle	calles; parroquias



Dirección General de Economía  
CONSEJERÍA DE ECONOMÍA,  
HACIENDA Y EMPLEO



Mapa II - C3



## Santa María de la Alameda

### Leyenda

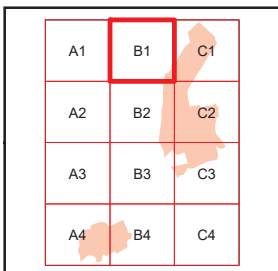
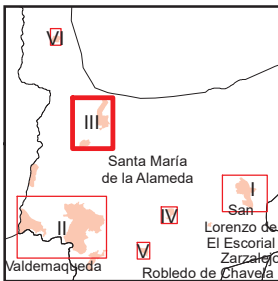
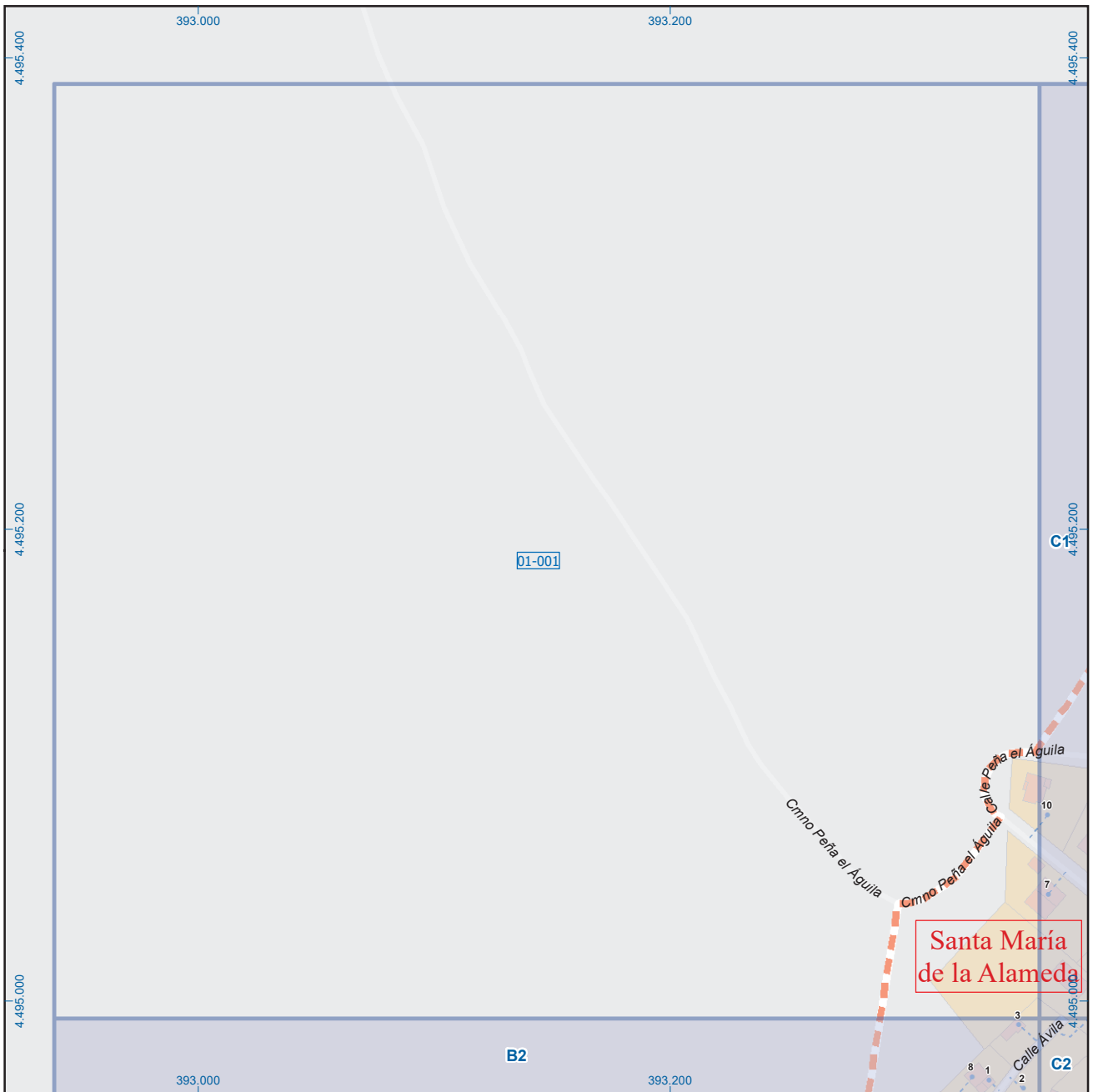
	MeCo	perímetro y nombre de núcleo de población
	D1-001	límite municipal; sección censal
	A-6	autopistas y autovías; carreteras principales
	M-608	carreteras secundarias; otras carreteras
		sanidad; ayuntamiento; estación cercanías
		línea de ferrocarril; línea de metro ligero
	ML	boca de metro; estación metro ligero
	1	paseillos; número de portal
	Calle	calles; parroquias



Dirección General de Economía  
CONSEJERÍA DE ECONOMÍA,  
HACIENDA Y EMPLEO

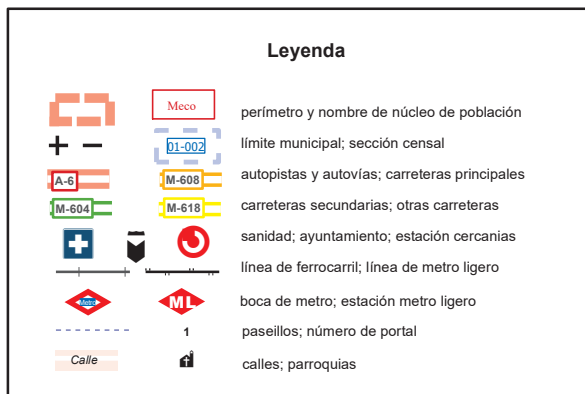


Mapa II - D3



## Santa María de la Alameda

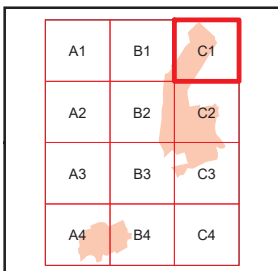
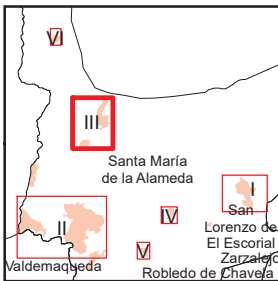
### Leyenda



Dirección General de Economía  
CONSEJERÍA DE ECONOMÍA,  
HACIENDA Y EMPLEO



Mapa III - B1



## Santa María de la Alameda

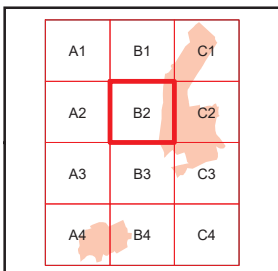
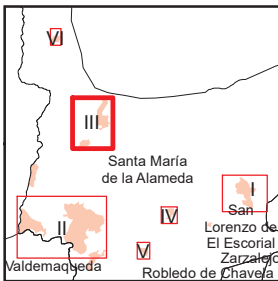
### Leyenda



Dirección General de Economía  
CONSEJERÍA DE ECONOMÍA,  
HACIENDA Y EMPLEO

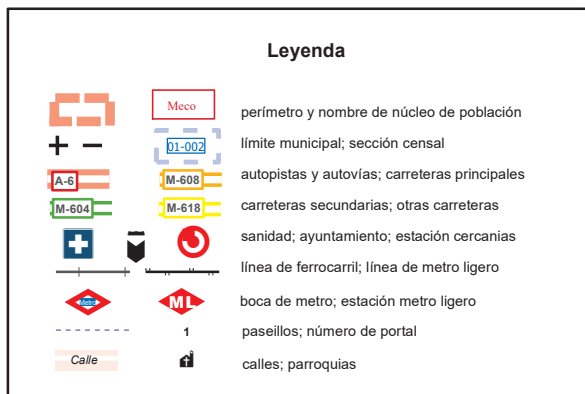


Mapa III - C1



## Santa María de la Alameda

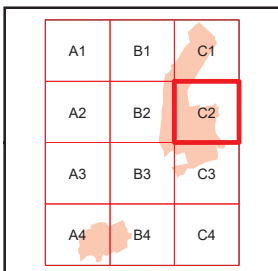
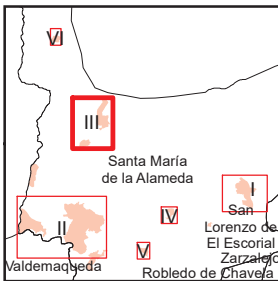
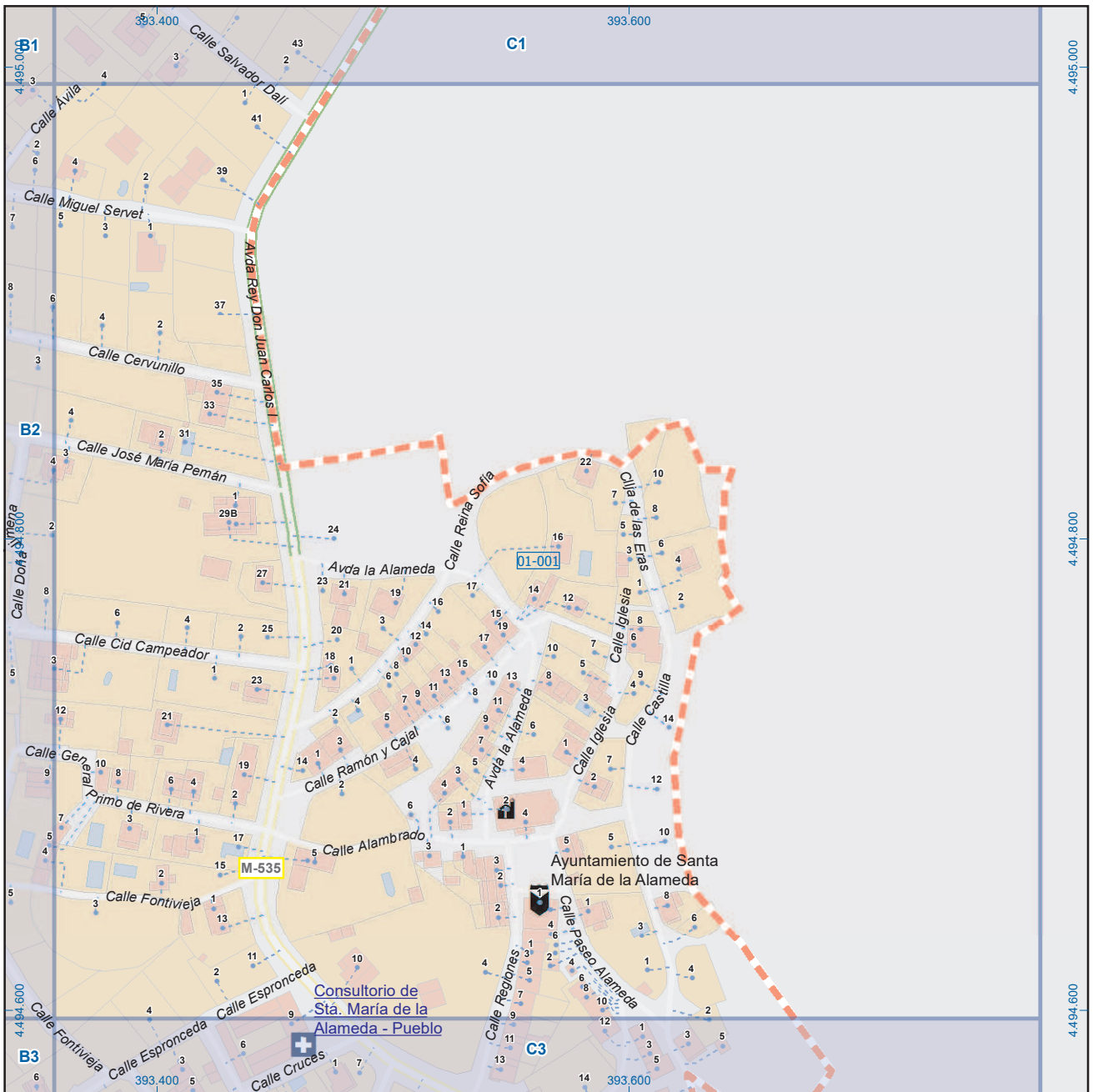
### Leyenda



Dirección General de Economía  
CONSEJERÍA DE ECONOMÍA,  
HACIENDA Y EMPLEO



Mapa III - B2



## Santa María de la Alameda

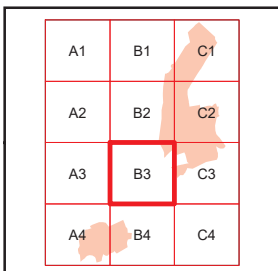
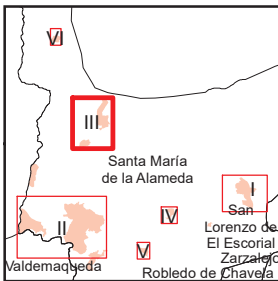
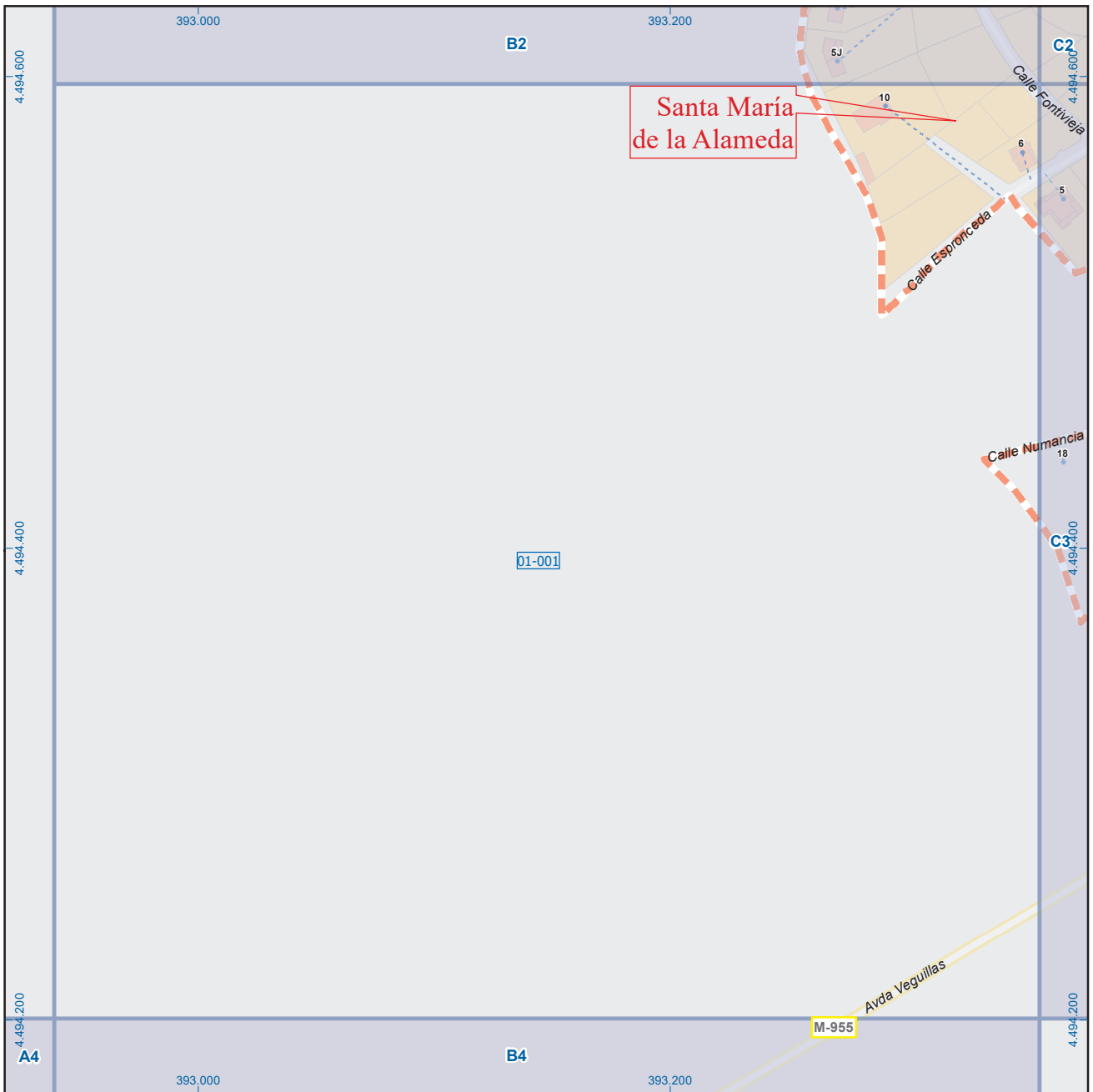
### Leyenda

- Meco: perímetro y nombre de núcleo de población
- 01-002: límite municipal; sección censal
- A-6, M-608: autopistas y autovías; carreteras principales
- M-604, M-618: carreteras secundarias; otras carreteras
- +, Ayuntamiento: sanidad; ayuntamiento; estación cercanías
- Línea de ferrocarril, Línea de metro ligero
- Boca de metro, Estación metro ligero
- 1: paseillos; número de portal
- Calle: calles; parroquias



Dirección General de Economía  
CONSEJERÍA DE ECONOMÍA,  
HACIENDA Y EMPLEO





## Santa María de la Alameda

### Leyenda

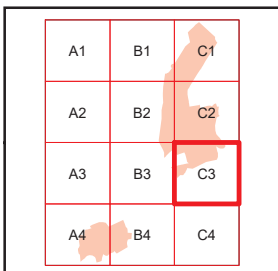
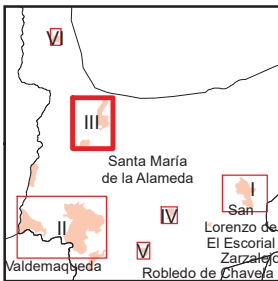
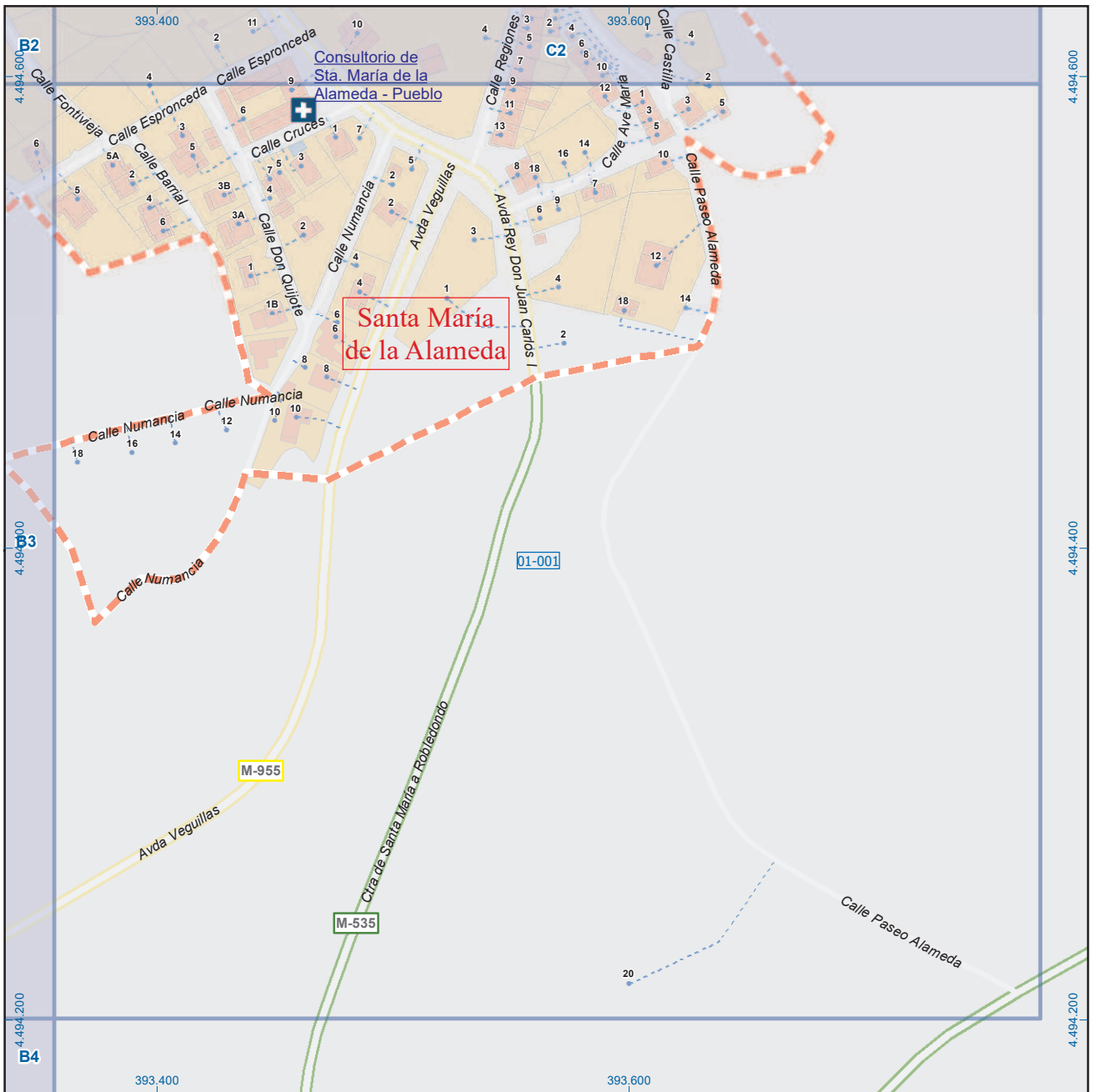
	Meco	perímetro y nombre de núcleo de población
	01-002	límite municipal; sección censal
	A-6	autopistas y autovías; carreteras principales
	M-604	carreteras secundarias; otras carreteras
		sanidad; ayuntamiento; estación cercanías
		línea de ferrocarril; línea de metro ligero
	ML	boca de metro; estación metro ligero
	1	paseillos; número de portal
	Calle	calles; parroquias



Dirección General de Economía  
CONSEJERÍA DE ECONOMÍA,  
HACIENDA Y EMPLEO



Mapa III - B3



## Santa María de la Alameda

### Leyenda

	Meco	perímetro y nombre de núcleo de población
	01-002	límite municipal; sección censal
	M-608	autopistas y autovías; carreteras principales
	M-618	carreteras secundarias; otras carreteras
		sanidad; ayuntamiento; estación cercanías
		línea de ferrocarril; línea de metro ligero
		boca de metro; estación metro ligero
	1	paseillos; número de portal
	Calle	calles; parroquias

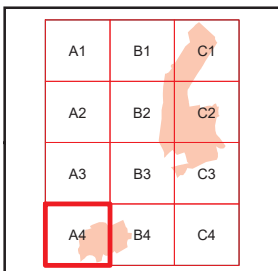
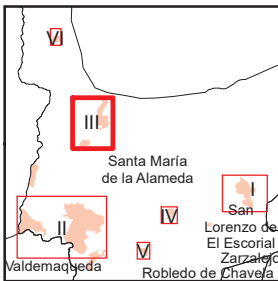
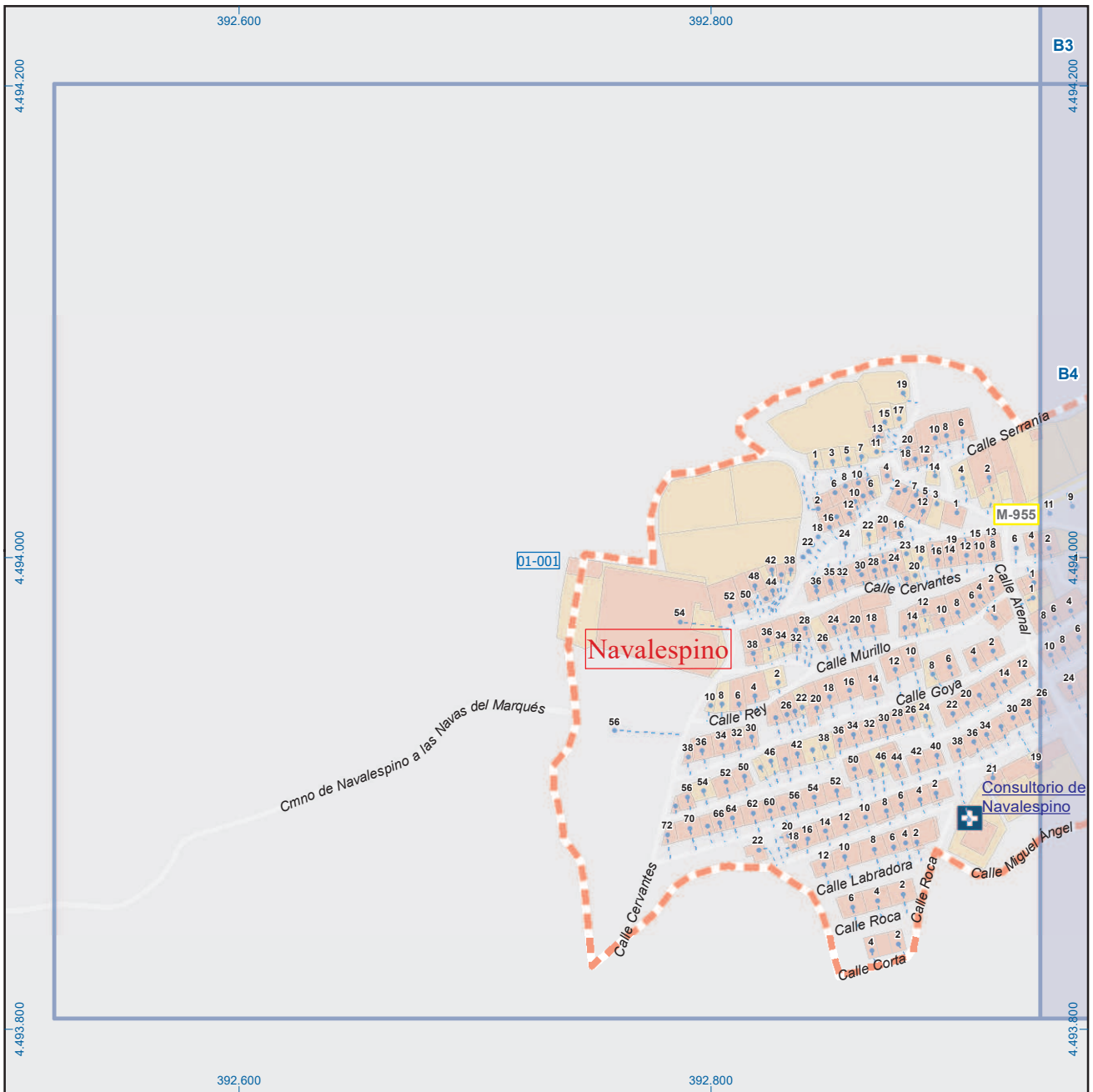


Dirección General de Economía  
CONSEJERÍA DE ECONOMÍA,  
HACIENDA Y EMPLEO



Mapa III - C3





## Santa María de la Alameda

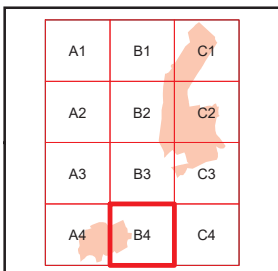
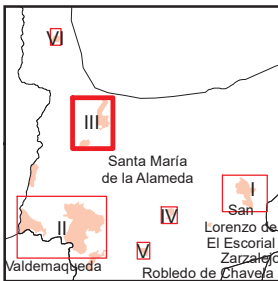
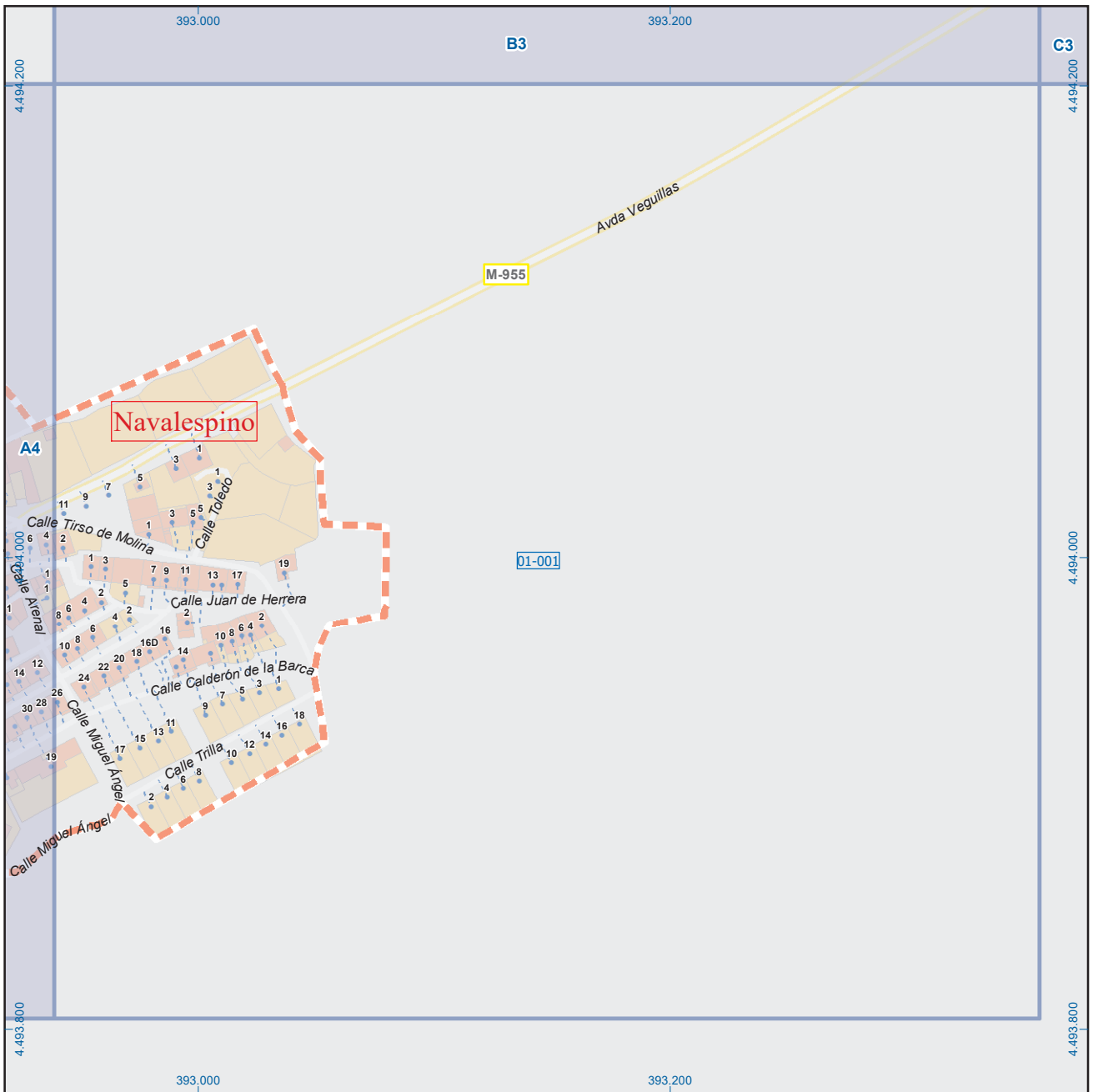
### Leyenda



Dirección General de Economía  
CONSEJERÍA DE ECONOMÍA,  
HACIENDA Y EMPLEO



Mapa III - A4



### Santa María de la Alameda

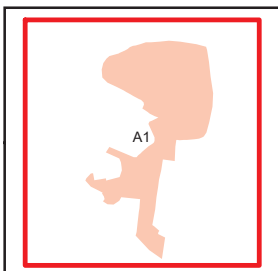
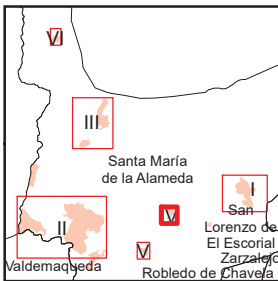
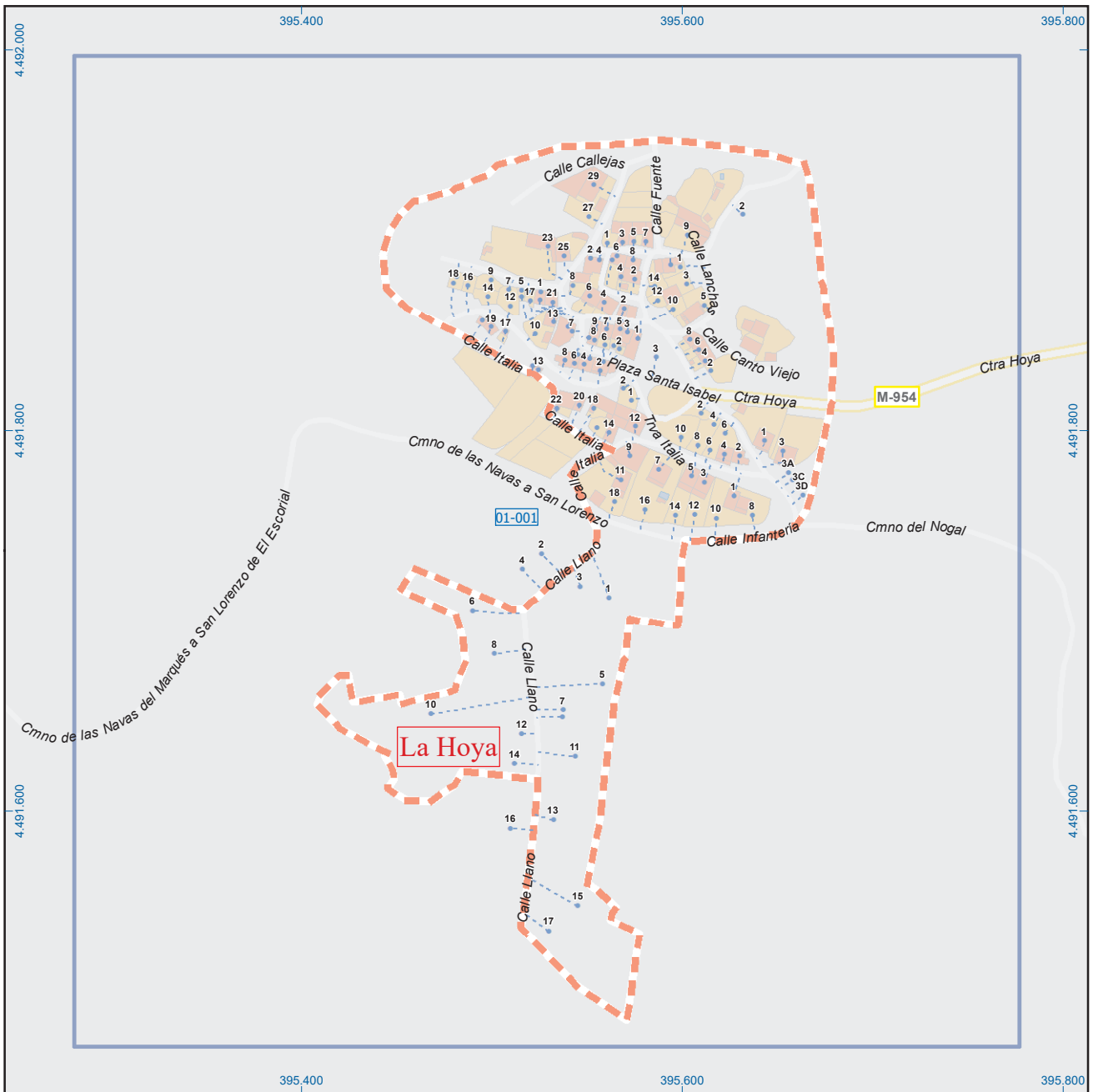
**Legenda**

- Meco: perímetro y nombre de núcleo de población
- 01-002: límite municipal; sección censal
- A-6: autopistas y autovías; carreteras principales
- M-608: carreteras secundarias; otras carreteras
- +: sanidad; ayuntamiento; estación cercanías
- +: línea de ferrocarril; línea de metro ligero
- M: boca de metro; estación metro ligero
- 1: paseillos; número de portal
- Calle: calles; parroquias



Dirección General de Economía  
 CONSEJERÍA DE ECONOMÍA,  
 HACIENDA Y EMPLEO





## Santa María de la Alameda

### Legenda

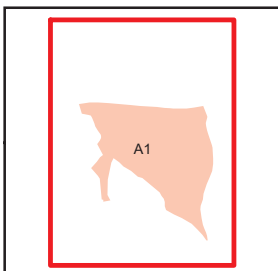
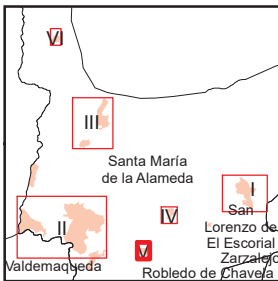
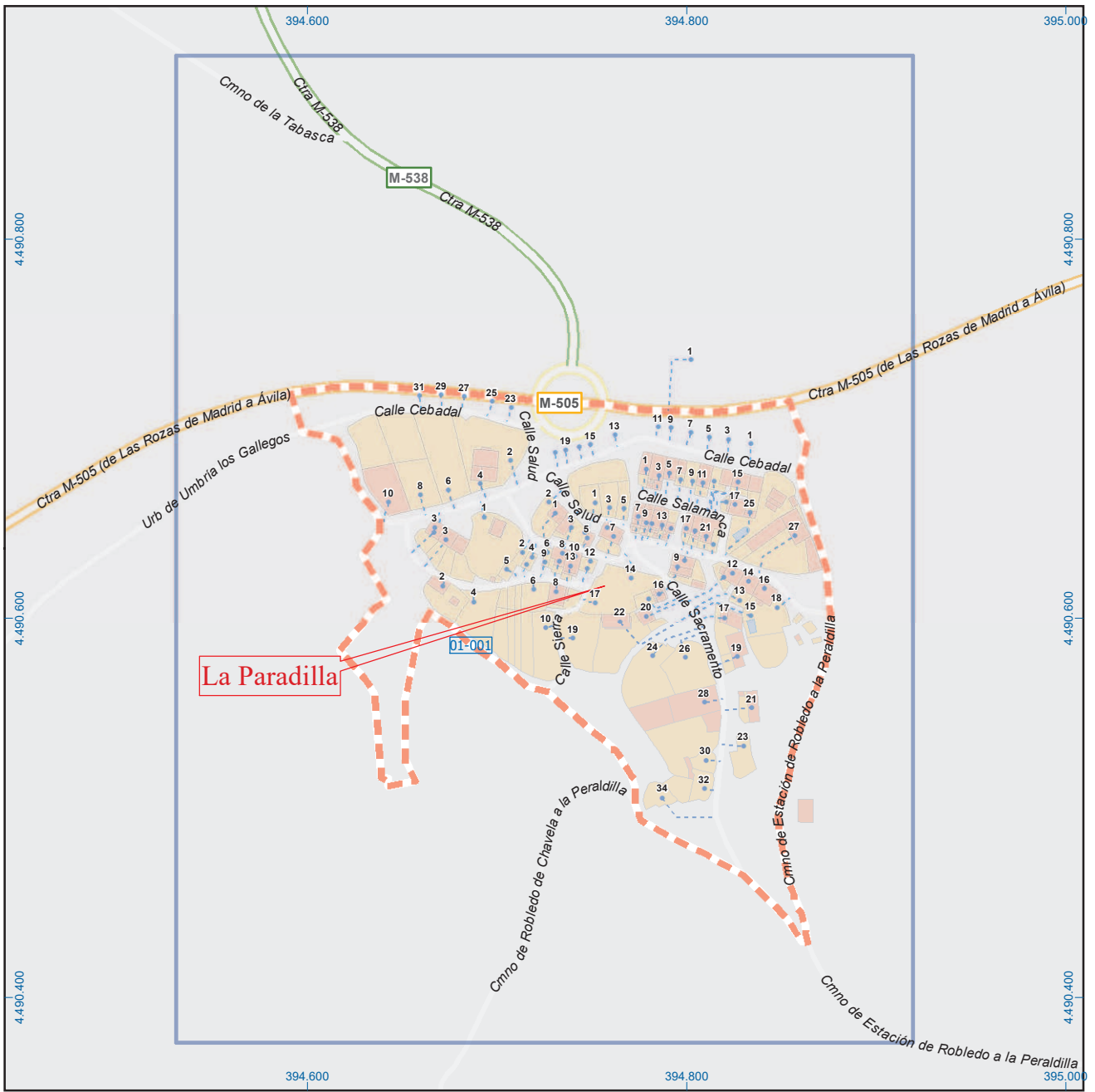
	Meco	perímetro y nombre de núcleo de población
	01-002	límite municipal; sección censal
	A-6	autopistas y autovías; carreteras principales
	M-608	carreteras secundarias; otras carreteras
	M-604	sanidad; ayuntamiento; estación cercanías
	M-618	línea de ferrocarril; línea de metro ligero
		boca de metro; estación metro ligero
	1	paseillos; número de portal
	Calle	calles; parroquias



Dirección General de Economía  
CONSEJERÍA DE ECONOMÍA,  
HACIENDA Y EMPLEO



Mapa IV - A1



## Santa María de la Alameda

### Leyenda

	Meco	perímetro y nombre de núcleo de población
	01-002	límite municipal; sección censal
	A-6	autopistas y autovías; carreteras principales
	M-604	carreteras secundarias; otras carreteras
		sanidad; ayuntamiento; estación cercanías
		línea de ferrocarril; línea de metro ligero
		boca de metro; estación metro ligero
	1	paseillos; número de portal
	Calle	calles; parroquias

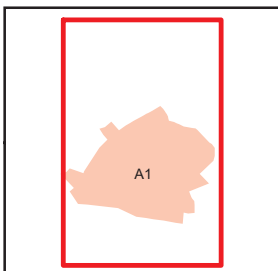
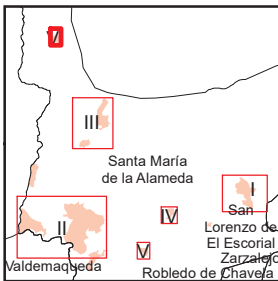
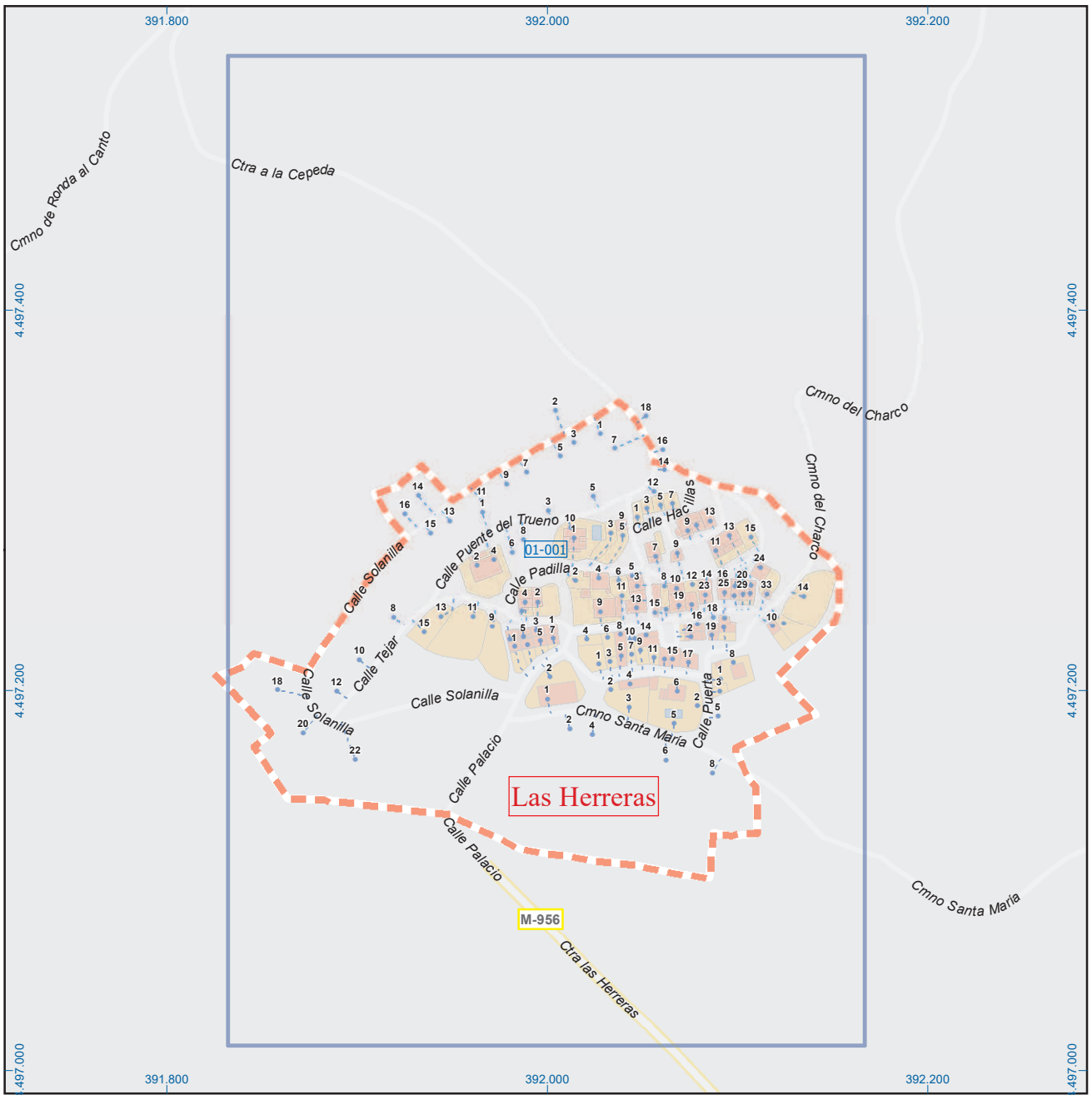


Dirección General de Economía  
CONSEJERÍA DE ECONOMÍA,  
HACIENDA Y EMPLEO

0 20 40 m

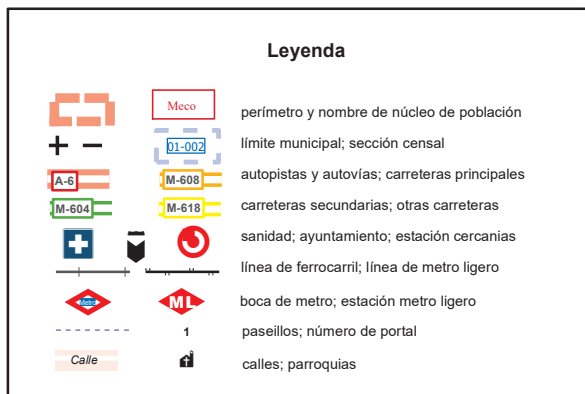
ESCALA GRÁFICA

Mapa V - A1



## Santa María de la Alameda

### Leyenda



Dirección General de Economía  
CONSEJERÍA DE ECONOMÍA,  
HACIENDA Y EMPLEO



Mapa VI - A1