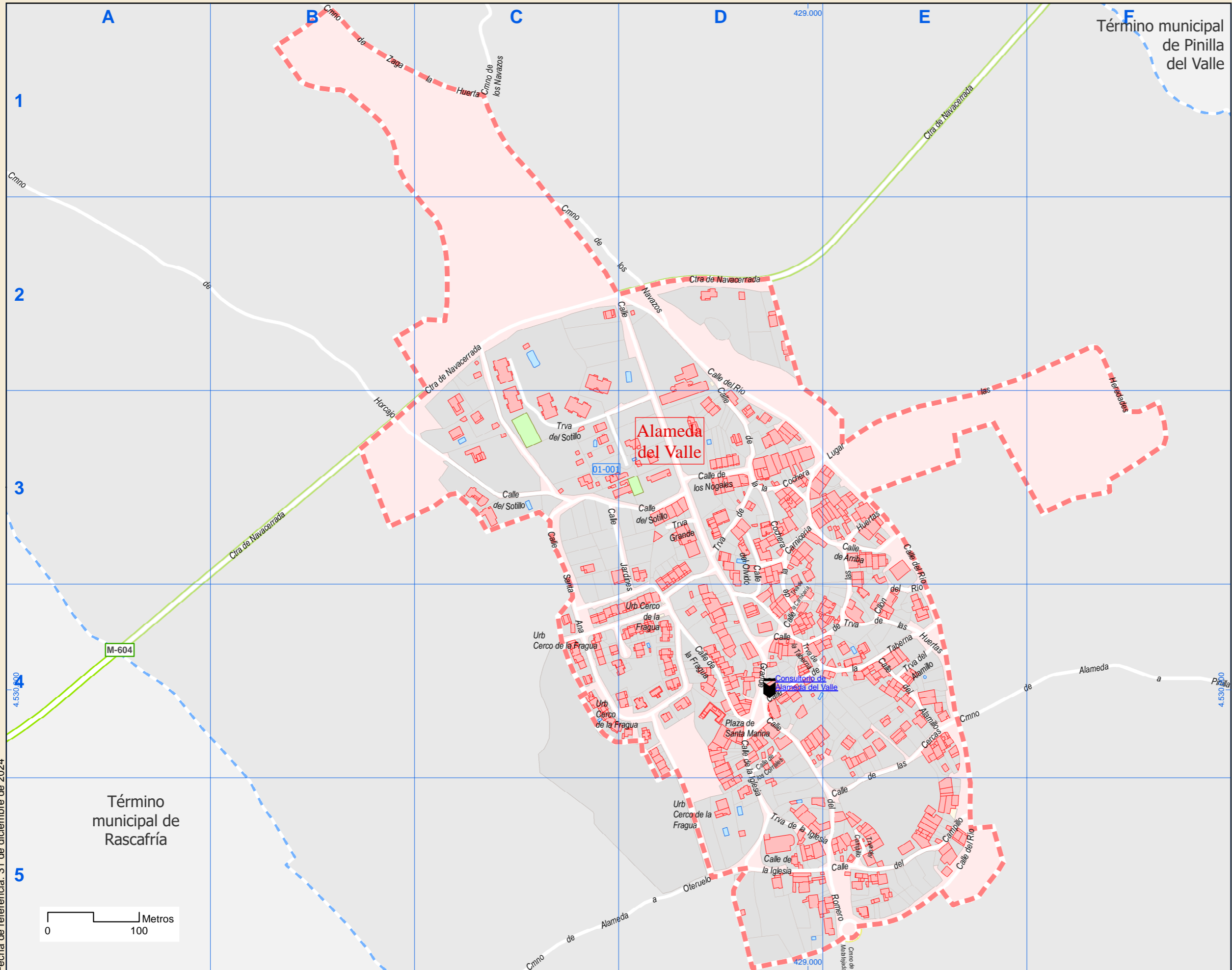




# Callejero municipal de Alameda del Valle



Dirección General de Economía  
CONSEJERÍA DE ECONOMÍA,  
HACIENDA Y EMPLEO

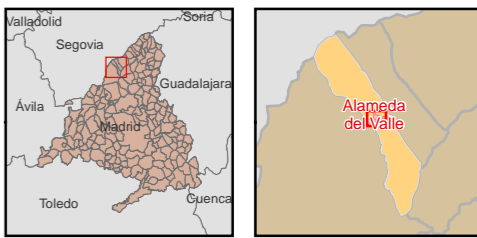


### Índice de calles

Alameda a Oteruelo, Cmno	C-5, D-5
Alameda a Pinilla, Cmno	E-4, F-4
Alamillo, Calle	E-4
Alamillo, Trva	E-4
Amba, Calle	D-3, E-3
Campillo, Calle	E-5
Campillo, Trva	E-5
Camiceria, Calle	D-3, D-4
Camiceria, Trva	D-4
Cercas, Calle	E-4, E-5
Cerco de la Fragua, Urb	C-4, D-4, D-5
Cochera, Calle	D-2, D-3
Cochera, Trva	D-3, E-3
Corrales, Calle	D-4
Fragua, Calle	D-3, D-4
Grande, Calle	C-2, D-2, D-3, D-4
Grande, Trva	D-3
Heredades, Lugar	E-2, E-3, F-2, F-3
Horcajo, Cmno	A-1, A-2, B-2, B-3
Huertas, Calle	D-4, E-3, E-4
Huertas, Trva	E-4
Iglesia, Calle	D-4, D-5, E-5
Iglesia, Trva	D-5, E-5
Jardines, Calle	C-3, C-4, D-3, D-4
Matalejada, Cmno	E-5
Navacerrada, Ctra	A-3, A-4, B-3, C-2, C-3, D-2, E-1, E-2
Navazos, Cmno	C-1, C-2, D-2
Nogales, Calle	D-3
Olvido, Calle	D-3, D-4
Rio, Calle	C-2, D-2, D-3, E-3, E-4, E-5
Rio, Clon	E-4
Romero, Calle	D-4, D-5, E-5
Santa Ana, Calle	C-3, C-4
Santa Marina, Plaza	D-4
Sotillo, Calle	B-3, C-2, C-3, D-3
Sotillo, Trva	C-2, C-3, D-3
Taberna, Calle	D-4, E-4
Taberna, Trva	D-4
Zaga la Huerta, Cmno	B-1, C-1

### Legenda

- Meco perímetro y nombre de núcleo de población
- E1-002 límite municipal; sección censal
- A-6 M-606 autopistas y autovías; carreteras principales
- M-604 M-618 carreteras secundarias; otras carreteras
- Hospital; salud; ayuntamiento; boca de metro
- Línea de ferrocarril; estación



Fecha de referencia: 31 de diciembre de 2024