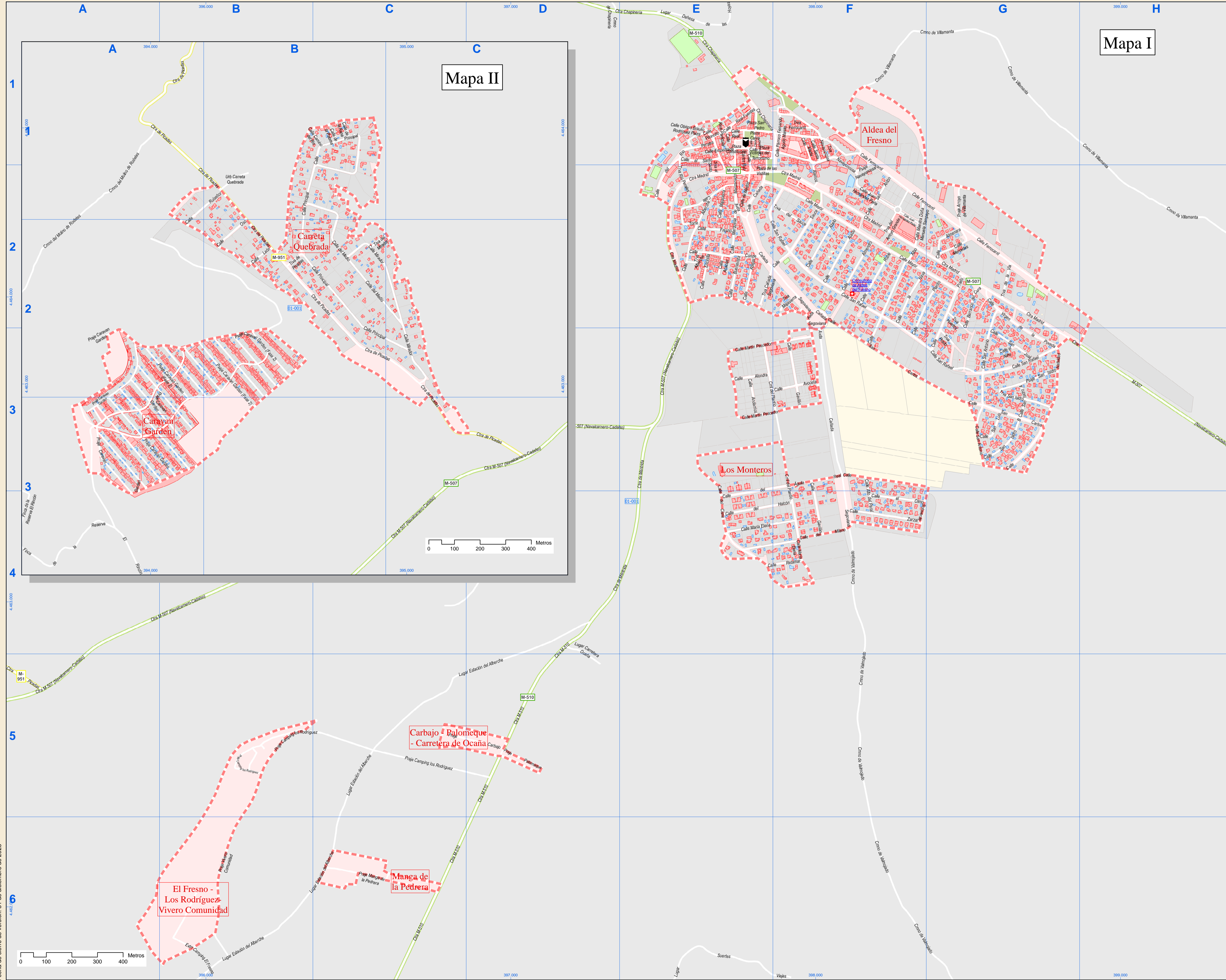




# Callejero municipal de Aldea del Fresno



Dirección General de Economía  
CONSEJERÍA DE ECONOMÍA,  
HAGIENDAS Y EMPLEO



Mapa I

Mapa II

### Índice de calles

Abades, Calle	E-2
Abasco, Calle	F-2
Acacias, Calle	E-2
Acuña, Calle	F-2
Aguiñón, Calle	E-3, E-4, F-3
Alamos, Calle	F-1, F-2
Alberche, Calle	E-2
Alberche, Trva	E-2
Aliso, Calle	F-2, F-3
Almendra, Calle	F-2
Almundo, Calle	F-2
Alora, Calle	E-1
Alto del Pinar, Calle	F-3, F-4
Andarico, Calle	E-3
Arroyo de Vilamanta, Paseo	E-2
Arroyo Grande, Trva	F-2
Avoceta, Calle	E-3, F-3
Barranco del Cura, Calle	G-2, G-3
Barrionuevo, Calle	E-2
Calva, Plaza	E-1
Campo del Río, Calle	B-6
Camping El Fresno, Extri	B-6
Campamento Rodríguez, Paseo	E-1, E-5, D-5
Canales Segoviana, Arda	E-2, F-2, F-3, F-4
Cañada Segoviana, Trva	E-2
Cañada, Calle	E-2
Caravan Garden (Fase 2), Paseo	A-2, A-3, B-2, B-3
Caravan Garden, Paseo	A-2, A-3
Carbayán, Paseo	E-2, D-5
Carlos Ruiz, Calle	E-1, E-2
Casal Quebrada, Lib	B-1
Carretera Ocaña, Lugar	D-4, D-5
Chaparrero, Camino	D-1
Chaparrero, Cda	E-1, F-1, F-2
Cine, Calle	E-3, E-4
Ciara Campomator, Calle	E-2
Cordia, Calle	E-2
Constitución, Plaza	E-1
Dehesa de las Hoyas, Lugar	E-1
Doctor Zumel, Calle	F-1
Empedrada, Calle	E-1
Enricillo, Calle	E-2
Estación del Alberche, Lugar	B-6, C-5, C-6, D-4, D-5
Ferrocarril, Calle	E-1, F-2, G-2
Ferrocarril, Trva	F-1
Fresno, Calle	E-2
Galán, Calle	F-3, F-4
García, Calle	E-4, F-4
Huertos, Trva	G-2, G-3
Juan Hernández Peña, Calle	F-2
Leon, Calle	B-2
M-507/Navacerrano-Caballo, Cda	A-4, A-5, B-4, C-3, C-4, D-3, E-2, E-3
M-507/Navacerrano-Caballo, Cda	B-3, C-3
M-530, Cda	C-4, D-4, D-5, D-6
Madrid, Calle	E-2
Madrid, Cda	E-2, F-2, G-2, G-3
Manisa, Calle	E-2
Mansilla, Calle	E-2
Manzana, Trva	F-2
Marsa de la Hiedra, Paseo	E-2
María Elena, Calle	E-4, F-4
Martín de Montenegro, Calle	E-3, F-2
Marín Paredador, Calle	E-2
Mayor, Calle	E-2, F-2, G-2
Medina, Calle	B-1, B-2, D-2
Mercedes, Cda	D-4, E-3, E-4
Mercedes, Calle	G-2
Mirón, Calle	F-4
Mirador, Calle	B-2, C-2
Mirador, Trva	B-2, C-2
Molino de Rocoles, Camino	A-1, A-2
Natividad, Calle	G-3
Nava, Calle	F-2
Navayuncosa, Calle	E-1, F-1, F-2
Navayuncosa, Paseo	F-1, F-2
Navayuncosa, Trva	F-1
Nico, Calle	G-3
Osapo Braulo Riquel, Pla, Calle	E-1, E-2
Oso, Calle	F-4
Oso, Calle	B-1, B-2
Palomares, Calle	B-1
Palomares, Paseo	D-5
Parque Fernando Agudo Ma, Calle	E-1, F-1
Picardías, Cda	A-5
Picardías, Calle	A-1, B-1, B-2, C-2, C-3
Picardías, Trva	E-1
Pioncillo, Calle	E-1
Pinar, Calle	F-2, F-3, G-2
Pinar, Cda	E-3, F-3, F-4
Plado, Calle	G-2, G-3
Prado, Trva	B-3
Principar, Calle	B-1, B-2, C-2
Rana, Calle	B-1
Real, Calle	E-1
Real, Calle	E-1
Real, Calle	E-1
Real-Particular, Calle	E-1
Reserva El Rincón, Finca	B-3
Reserva, Calle	E-4, F-4
Rinconada, Lugar	C-4, D-3, D-4
Río Pinar, Calle	E-1, E-2
Río Pinar, Trva	E-1, E-2
Roble, Calle	F-2
Rosales, Calle	B-1, A-2, B-1
San Antonio, Calle	F-2
San Antonio, Calle	G-2, G-3
San Carlos, Calle	F-2, F-3, G-3
San Isidro A, Calle	B-3
San Isidro B, Calle	G-3
San Isidro, Paseo	C-3
San Isidro, Trva	B-3
San José, Calle	G-3
San Luis, Calle	G-3
San Pedro, Plaza	E-1, F-1
San Rafael, Calle	E-2, F-2, F-3, G-3
Santa María, Calle	F-1
Sarab, Calle	E-1
Sarab, Trva	E-1, E-2
Sastre, Calle	E-2, F-2
Sauca, Trva	F-2
Sobremonte, Calle	F-3, F-4, G-3, G-4
Suertes Viejas, Lugar	E-6, F-6
Tomi, Calle	E-2
Villanueva, Camino	F-2, F-5, F-6, G-6
Vieja, Trva	E-1
Virgenes del Terrosismo, Plaza	E-1
Vilamanta, Camino	F-1, G-1, H-1, H-2
Virgen de la Piedad, Calle	G-2, G-3
Villas, Calle	E-1
Villosa, Plaza	E-1, E-2, F-1
Vivero Comunidad, Paseo	B-5, B-6
Zarzal, Calle	F-4

### Legenda

	Meco	perímetro y nombre de núcleo de población
	01-003	límite municipal; sección censal
	M-608	autopistas y auto/vías; carreteras principales
	M-604	carreteras secundarias; otras carreteras
		hospital; salud, ayuntamiento; boca de metro
		línea de ferrocarril; estación

