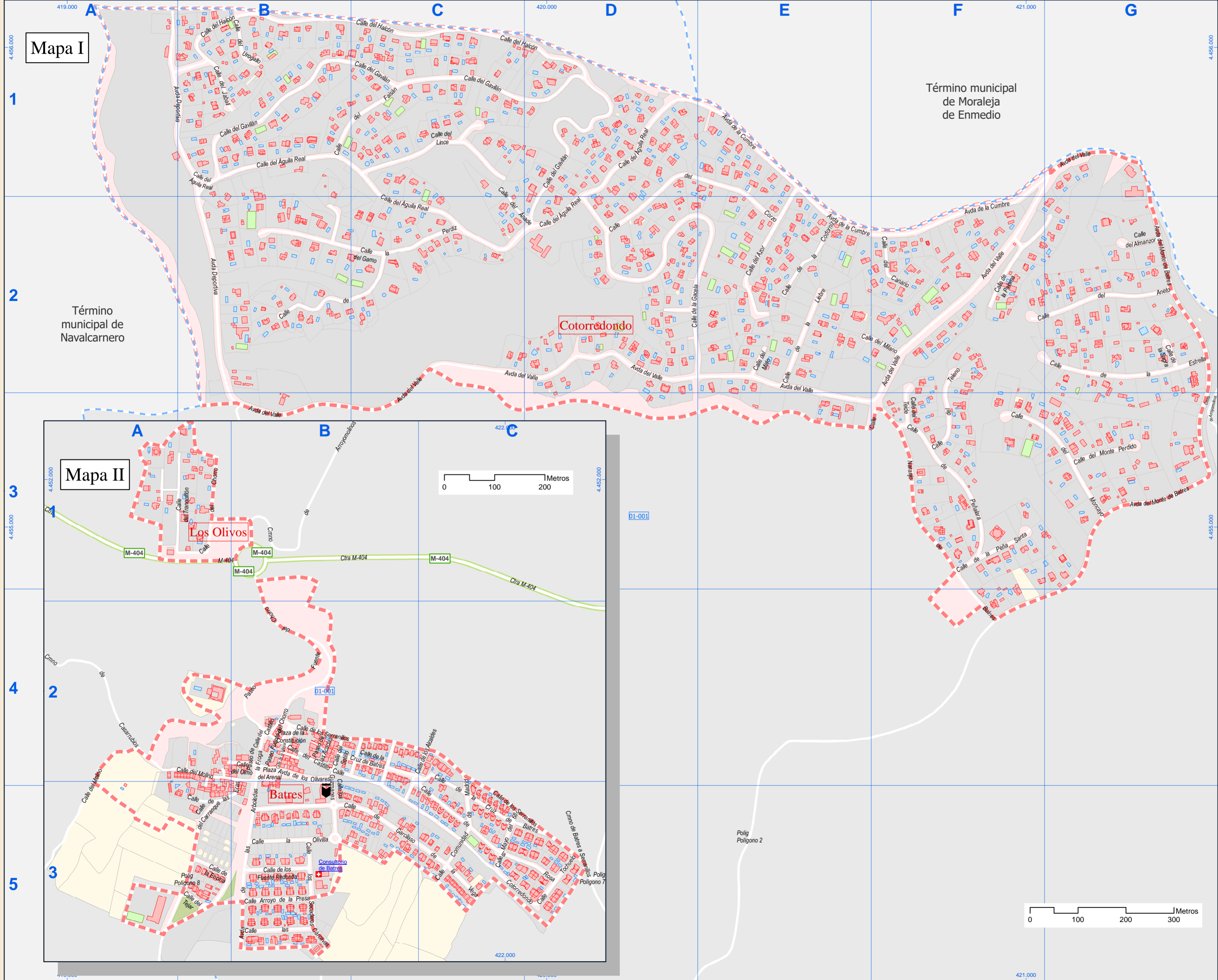




# Callejero municipal de Batres



Dirección General de Economía  
CONSEJERÍA DE ECONOMÍA,  
HACIENDA Y EMPLEO



## Índice de calles

Acacias, Paseo	II B-2
Águila Real, Calle	II B-1, B-2, C-1, C-2, D-1, D-2
Alcázar, Calle	II B-2, B-3, C-2
Almanzor, Calle	I G-2
Anade, Calle	I C-1, C-2, D-2
Aneto, Calle	I F-2, G-2
Arboledas, Avda	II A-3, B-2, B-3
Arenal, Plaza	II B-2
Arroyo de la Presa, Calle	II B-3
Arroyomolinos, Cmno	I G-2, G-3
Arroyomolinos, Cmno	II B-1
Azor, Calle	I E-1, E-2
Batres a Serranillos, Cmno	II C-3
Canario, Calle	I F-2
Cárcavas, Calle	II B-3
Carranque, Calle	II A-3
Casarrubios, Cmno	II A-2
Castillo, Calle	II B-2
Choro, Calle	II A-1, B-1
Codorniz, Calle	II E-2
Comunidad de Madrid, Calle	II E-2, C-3
Constitución, Plaza	II B-2
Corzo, Calle	I D-1, D-2, E-1, E-2
Coloradondo, Calle	II B-2, B-3, C-3
Cruz de Batres, Calle	II B-2, B-3, C-2, C-3
Cumbre, Avda	I D-1, E-1, E-2, F-1, F-2, G-1
Deportiva, Avda	I A-1, B-1, B-2
Enrica, Calle	II A-3
Erías, Calle	II A-3, B-2, B-3
Estrella, Calle	I F-2, G-2
Faisán, Calle	I B-1, C-1
Froga, Paseo	II B-2
Fuente del Choro, Paseo	II B-1, B-2
Fuente Redonda, Calle	II B-3
Gacela, Calle	I D-2, E-2
Gamo, Calle	II B-2, C-2
Gascaño de la Vega, Calle	II B-3, C-3
Gavilán, Calle	I B-1, C-1, D-1, D-2
Guzmanes, Calle	II B-2, B-3
Halcón, Calle	I A-1, B-1, C-1, D-1
Iglesia, Calle	II B-2
Jabalí, Calle	II B-1
Liebra, Calle	I E-2
Lince, Calle	I C-1
M-404, Ctra	II A-1, B-1, C-1, C-2
Mayo del 68, Calle	II C-3
Miano, Calle	I E-2, F-2
Mirlo, Calle	I E-2
Molino, Calle	II A-2, A-3, B-2
Moncayo, Calle	I F-3, G-3
Monte de Batres, Avda	I F-4, G-1, G-2, G-3, G-4
Monte Perdidó, Calle	II G-3
Narajo de Buñes, Calle	I F-3, F-4
Olivares, Avda	II B-2
Olivilla, Calle	II B-3
Olmo, Calle	II A-2, B-2
Paloma, Calle	I F-2, G-2
Peña Santa, Calle	I F-3
Pensadora, Calle	I F-3
Perdiz, Calle	I B-2, C-2
Polígono 1, Polig	II B-3, B-4, B-5
Polígono 2, Polig	I D-5, E-4, E-5, F-4
Polígono 7, Polig	II C-3
Polígono 8, Polig	II A-3
Rosa, Calle	II C-3
Sagra, Calle	I G-2
Sacuderos, Calle	II B-3
Serranillos, Calle	II B-2, C-2, C-3
Sotillo, Calle	II B-2
Telde, Calle	I F-2, F-3
Tejar, Calle	II A-3
Telero, Calle	I F-2, F-3
Tochuelo, Calle	II C-3
Tranquilón, Calle	II A-1
Urogallo, Calle	I B-1
Valle, Avda	II B-2, B-3, C-2, C-3, D-2, E-2, E-3, F-1

## Leyenda

- Mecho perímetro y nombre de núcleo de población
- límite municipal; sección censal
- M-608 autopistas y autovías; carreteras principales
- M-604 carreteras secundarias; otras carreteras
- hospital; salud; ayuntamiento; boca de metro
- línea de ferrocarril; estación

