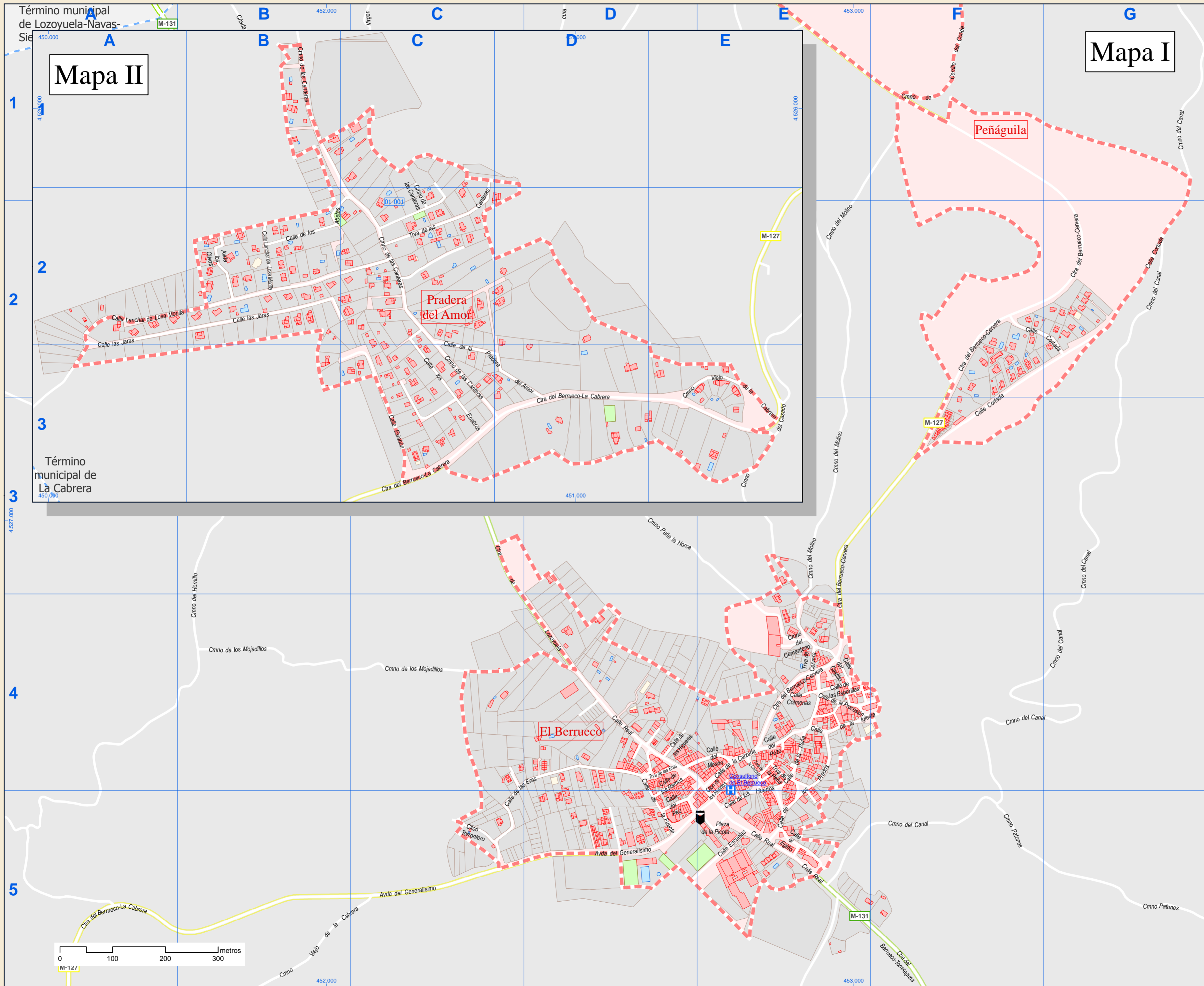




Callejero municipal de Berrueco, El



Índice de calles

Abetos, Calle	II B-2, C-2
Berrueco- La Cabrera, Ctra	I A-5, B-5, C-5
Berrueco- La Cabrera, Ctra	II C-3, D-3, E-2, E-3
Berrueco-Cabrera, Ctra	I E-1, E-3, E-4, F-1, F-2, F-3, G-1, G-2
Berrueco-Lozoyuela, Ctra	I A-1, B-1, B-2, C-2, C-3
Berrueco-Torrelaguna, Ctra	I F-5
Caizada, Calle	I E-4
Caizada, Trva	I E-4
Canal, Cmno	I E-5, F-4, F-5, G-1, G-2, G-3, G-4
Canteras, Cmno	II B-1, C-1, C-2, C-3, D-3
Canteras, Trva	II C-1, C-2
Casado, Cmno	II E-3
Castillo, Calle	I E-4, F-4
Cementerio, Cmno	I E-4
Cerca de la Virgen, Cmno	I B-1, C-1
Carmilo del Corde, Cmno	I F-1
Cabrera, Trva	I E-4
Colmenas, Calle	I E-4
Cortada, Calle	I F-2, F-3, G-2
Egido, Calle	I E-5
Enebros, Calle	II C-2, C-3
Eras, Calle	I C-4, C-5, D-4
Eras, Trva	I D-4
Escuelas, Calle	I D-5, E-5
Eslabón, Calle	II C-3
Espenillas, Calle	I E-4
Fuente, Calle	I D-4, D-5
Generalísimo, Avda	I C-5, D-5, E-5
Higuera, Calle	I D-4
Hórnulo, Cmno	I A-4, A-5, B-3, B-4, C-2, C-3
Huertos, Calle	I E-4, E-5
Huertos, Cilon	I E-4, E-5
Iglesia, Calle	I E-4, F-4
Iglesia, Trva	I E-4
Jaras, Calle	II A-2, B-2, C-2
Lanchar de Losa Monilla, Calle	II A-2, A-3, B-2, C-2
Los Pozuelos, Cmno	I C-2, C-3, D-2, D-3, E-3, E-4
Los Pozuelos, Lugar	I D-2, D-3
Lozoyuela, Ctra	I C-3, C-4, D-4
Manjiron, Cmno	II E-1, E-2
Mejorada, Disem	II E-2
Meson, Calle	I D-4, E-4
Mojadillos, Cmno	II B-4, C-4, D-4
Molino, Cmno	II E-1, E-2, E-3, E-4, F-1
Olivos, Avda	II B-2
Patones, Cmno	I F-5, G-5
Peña la Horca, Cmno	I D-2, D-3, E-3, E-4
Peña, Calle	I E-4, E-5
Peña, Cilon	I E-4
Peña, Trva	I E-4
Pez, Calle	I D-4, D-5, E-4
Pez, Trva	I D-5
Picota, Plaza	I E-5
Pozo, Calle	I E-4
Pradera del Amor, Calle	II C-2, C-3, D-3
Prados, Calle	I E-4, E-5
Prados, Trva	I E-4, E-5
Procesión, Calle	I E-4
Prolongación de las Eras, Calle	I D-4
Quiñones, Cmno	I A-2, A-3, B-2, B-3, C-3
Ramos, Calle	I D-4, D-5
Real, Calle	I D-4, E-4, E-5, F-5
Sesti del Cura, Cmno	I C-1, C-2, D-1, E-1
Siete Iglesias, C/ada	I B-1
Torrintero, Cilon	I C-5
Viejo de la Cabrera, Cmno	I B-5, C-5
Viejo de la Cabrera, Cmno	II E-2, E-3

Leyenda

- Meco perímetro y nombre de núcleo de población
- 01-002 límite municipal; sección censal
- A-6 M-608 autopistas y autovías; carreteras principales
- M-604 M-618 carreteras secundarias; otras carreteras
- hospital; ayuntamiento; boca de metro
- línea de ferrocarril; estación

