

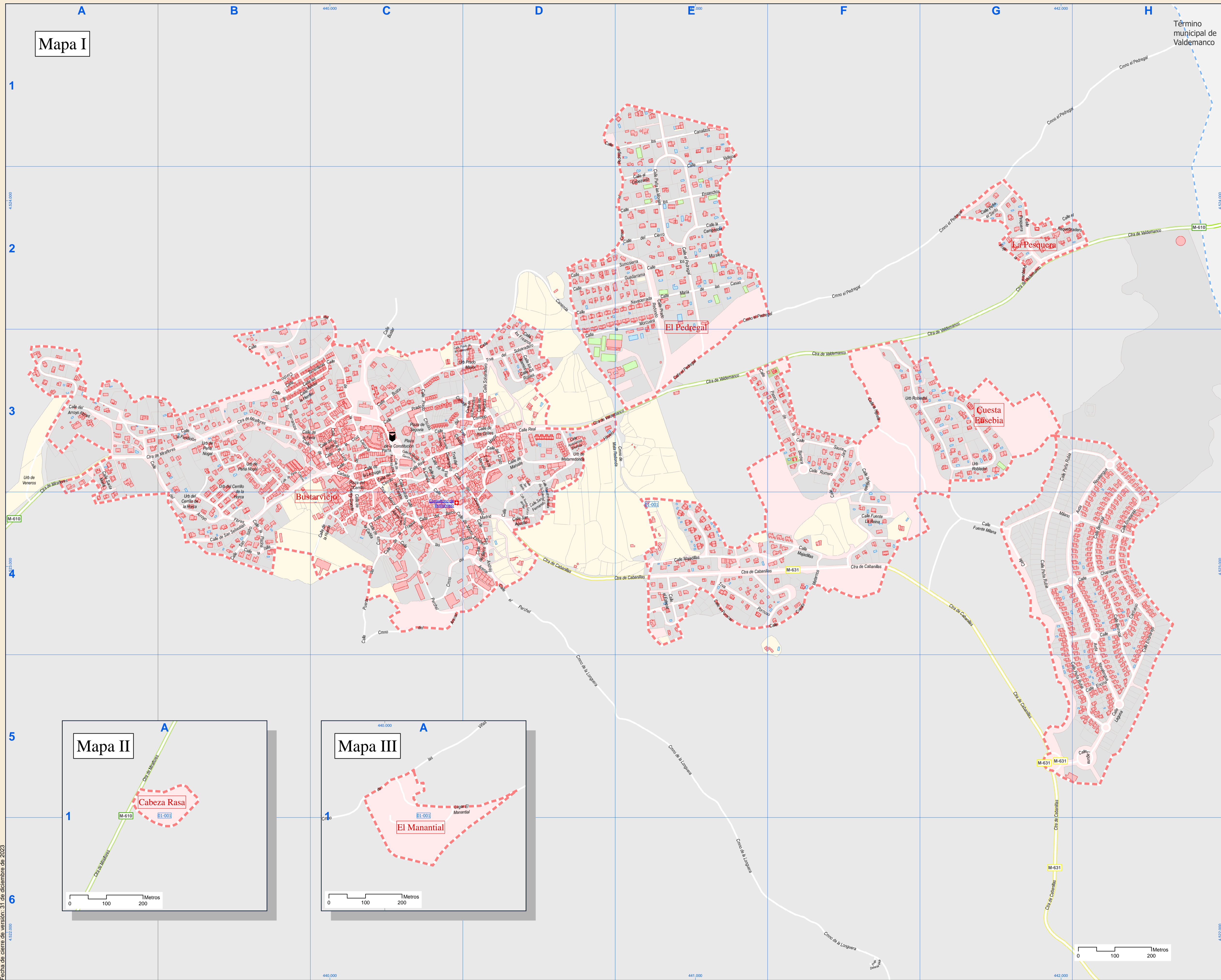


Callejero municipal de Bustarviejo



Dirección General de Economía,
CONSEJERÍA DE ECONOMÍA,
HACIENDA Y EMPLEO

Mapa I



Índice de calles

| | |
|----------------------------------|-----------------------------------|
| Alamo, Calle | I-4 |
| Alamo, Calle | D-3 |
| Asociación Provera, Calle | D-3 |
| Arenal, Camino | I-4, D-4 |
| Atrezo Pared, Calle | A-3, B-3, E-4 |
| Balneario, Calle | C-3 |
| Banco, Calle | I-4 |
| Barraños, Calle | B-3 |
| Barral, Calle | D-4 |
| Berronal, Calle | H-3, H-4, H-5 |
| Bustar, Calle | I-2, C-3 |
| Cabanillas, Ota | D-4, E-4, F-4, G-4, G-5, G-6, H-6 |
| Cabanillas, Calle | E-2 |
| Campesía, Calle | E-2 |
| Canalizo, Calle | D-3 |
| Canencia, Calle | D-2, D-3, E-3 |
| Canillas, Calle | G-4, H-4 |
| Canillo, Calle | B-3, C-3 |
| Cañía, Calle | I-4 |
| Carra, Calle | C-3 |
| Cerros de la Horca, Urb | B-3, B-4 |
| Cerrio, Calle | C-3, C-4 |
| Cerrio, Plaza | C-3 |
| Chaparral, Calle | G-4, H-4 |
| Ciervo, Calle | E-2 |
| Concejo, Calle | C-3, D-3 |
| Concejo, Trva | C-3, D-3 |
| Construcción Plaza | C-3 |
| Corcho, Calle | B-2, B-3, C-2, C-3 |
| Crta, Calle | D-3 |
| Crta, Calle | C-3 |
| Cuesta del Carbon, Calle | C-3, C-4 |
| Cuesta Matancos, Calle | E-4, F-4 |
| Cuarta, Calle | C-3 |
| Dehesa Vieja, Praga | F-6 |
| Desparran, Calle | C-3, D-3, D-4 |
| Desparran, Trva | C-3 |
| El Manantial, Lugar | III A-1 |
| Encha, Calle | H-5 |
| Encheparr, Calle | H-3, H-4, H-5 |
| Encheparr, Calle | E-2 |
| Estapar, Calle | E-4 |
| Federico Elvira, Calle | C-3 |
| Ferris, Calle | B-3, C-3 |
| Fier, Calle | C-3 |
| Figuera, Calle | I-4 |
| Franco, Calle | D-3 |
| Fuente Grande, Calle | C-3, C-4 |
| Fuente Nueva, Calle | F-4 |
| Fuente Nueva, Calle | F-3, G-3, G-4 |
| Fuente Nueva, Calle | C-3 |
| Fundación, Calle | A-3, B-3 |
| Gilfo, Calle | D-3 |
| Guadarrama, Calle | D-2, E-2 |
| Herrero, Calle | B-3, C-3 |
| Hipódromo, Calle | F-3, F-4 |
| Huerto, Calle | D-3, D-4, E-3 |
| Huerto, Calle | C-3, C-4 |
| Isla, Calle | E-4 |
| Jara, Calle | F-3, F-4 |
| Jaguna, Calle | G-5, H-5 |
| Juchaga, Calle | C-3 |
| Longuera, Camino | D-4, D-5, E-5, E-6, F-6 |
| Luis, Calle | C-3 |
| Madrid, Calle | I-3, C-4, D-4 |
| Magdalena, Calle | E-4, F-4 |
| Malva, Calle | B-3, C-3 |
| Maná de los Casas, Calle | E-2 |
| Mano de la Cruz, Calle | C-3 |
| Martin Esteban, Calle | C-3, D-4 |
| Martín, Calle | D-3, D-4 |
| Martín, Trva | D-3 |
| Matilde, Calle | D-3, E-3 |
| Matilde, Urb | D-3 |
| Mayor, Calle | C-3, C-4, D-3 |
| Mayor, Trva | C-3 |
| Milano, Calle | G-4, H-4 |
| Miraflores, Ota | A-3, A-4, B-3 |
| Miraflores, Ota | A-4 |
| Molino, Calle | C-4 |
| Morales, Calle | F-2 |
| Morcuera, Calle | I-2, D-3, E-2 |
| Navarro, Calle | D-2, E-2 |
| Navarro, Avda | G-4, H-3, H-4, H-5 |
| Notre, Calle | C-3 |
| Ntra Señora de la Soledad, Calle | D-3, D-4 |
| Nuestra Señora del Pilar, Calle | D-3, D-4 |
| Para, Calle | C-3 |
| Parera de la Bardera, Calle | E-3, E-3 |
| Pedregal, Calle | E-1, E-2, E-3 |
| Pedregal, Calle | E-1, E-2, E-3, F-2, G-1, G-2, H-1 |
| Pera, Calle | B-3 |
| Pera, Calle | B-3 |
| Peña el Sordo, Calle | G-4 |
| Peña la Virgen, Calle | B-3, B-4 |
| Peña Nogal, Urb | E-1, E-2 |
| Peña Nogal, Urb | C-3, D-4, G-5, H-3, H-5 |
| Peralta, Calle | C-4, D-4 |
| Pezquera, Calle | G-2 |
| Pezquera, Praga | C-2 |
| Piedra, Calle | D-3 |
| Piedra, Calle | F-4 |
| Poncoso, Calle | E-4, F-4 |
| Poncoso, Trva | E-4, F-4 |
| Prado Chico, Calle | C-3 |
| Prado Conzaga, Calle | C-3, D-3 |
| Prado de la Concepción, Calle | C-3, D-3 |
| Prado Mayor, Urb | C-3, D-3 |
| Prado Redondo, Calle | E-2, E-3 |
| Prado de Cruz, Calle | C-4 |
| Roz, Calle | C-3, D-3 |
| Remedios, Calle | D-3 |
| Requena, Calle | G-2, H-2 |
| Ribera, Urb | F-3, E-3 |
| Rozas, Calle | D-3 |
| Romero, Calle | F-3 |
| Rondas, Calle | C-4, D-4 |
| San Agustín, Calle | D-4 |
| San Andrés, Calle | D-4 |
| San Andrés, Calle | D-3 |
| San Fernando, Calle | D-4 |
| San Isidro, Calle | H-4 |
| San Mateo, Calle | D-3, D-4 |
| San Sebastián, Calle | B-3, B-4, C-3 |
| Santa María, Calle | A-3 |
| Sabón, Calle | F-3 |
| Segovia, Plaza | C-3 |
| Solares, Calle | A-3 |
| Solares, Trva | D-3 |
| Sonsonera, Calle | D-2, E-2 |
| Torrentes, Calle | B-3, C-3 |
| Valdemarco, Ota | D-3, E-3, F-3, G-2, G-3, H-2 |
| Válquez, Calle | E-1 |
| Verónica, Urb | A-3, A-4 |
| Villas, Camino | III A-1 |

Leyenda

- Mecco: perímetro y nombre de núcleo de población
- límite municipal; sección censal
- autopistas y autovías; carreteras principales
- carreteras secundarias; otras carreteras
- hospital; salud; ayuntamiento; boca de metro
- línea de ferrocarril; estación

