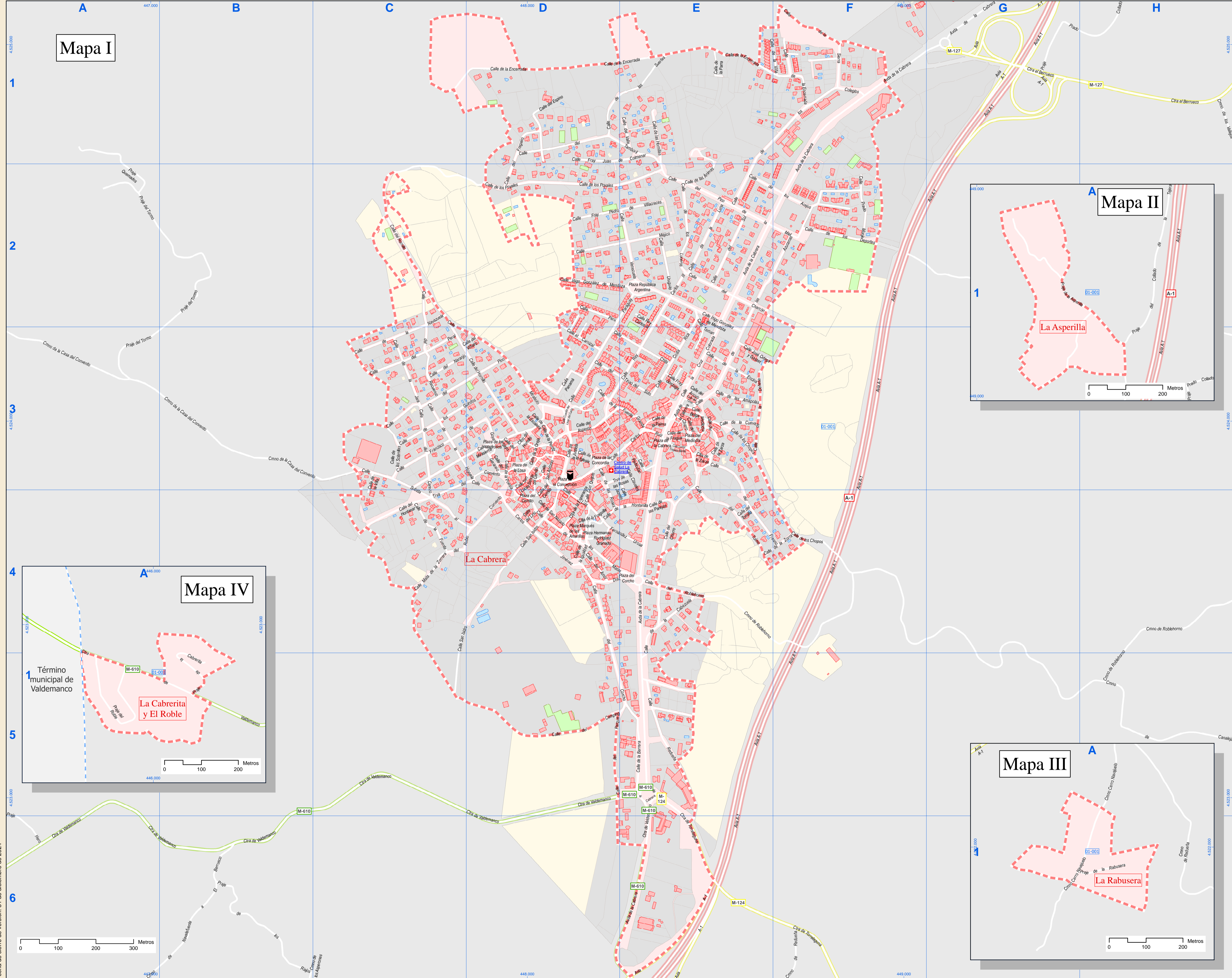




Callejero municipal de Cabrera, La



Dirección General de Economía
CONSEJERÍA DE ECONOMÍA,
HACIENDA Y EMPLEO



Mapa I

Mapa II

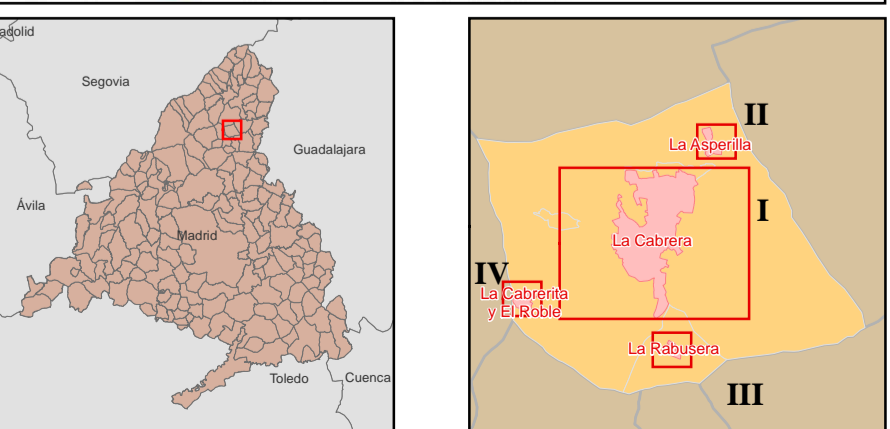
Mapa IV

Índice de calles

A.1. Asa	F.5.E.F.7.3.F.4.F.6.9.1.0.2.
A.1. Asa	F.11
A.2. Calle	F.3
A.3. Calle	F.1
A.4. Calle	F.1
A.5. Calle	F.1
A.6. Calle	F.1
A.7. Calle	F.1
A.8. Calle	F.1
A.9. Calle	F.1
A.10. Calle	F.1
A.11. Calle	F.1
A.12. Calle	F.1
A.13. Calle	F.1
A.14. Calle	F.1
A.15. Calle	F.1
A.16. Calle	F.1
A.17. Calle	F.1
A.18. Calle	F.1
A.19. Calle	F.1
A.20. Calle	F.1
A.21. Calle	F.1
A.22. Calle	F.1
A.23. Calle	F.1
A.24. Calle	F.1
A.25. Calle	F.1
A.26. Calle	F.1
A.27. Calle	F.1
A.28. Calle	F.1
A.29. Calle	F.1
A.30. Calle	F.1
A.31. Calle	F.1
A.32. Calle	F.1
A.33. Calle	F.1
A.34. Calle	F.1
A.35. Calle	F.1
A.36. Calle	F.1
A.37. Calle	F.1
A.38. Calle	F.1
A.39. Calle	F.1
A.40. Calle	F.1
A.41. Calle	F.1
A.42. Calle	F.1
A.43. Calle	F.1
A.44. Calle	F.1
A.45. Calle	F.1
A.46. Calle	F.1
A.47. Calle	F.1
A.48. Calle	F.1
A.49. Calle	F.1
A.50. Calle	F.1
A.51. Calle	F.1
A.52. Calle	F.1
A.53. Calle	F.1
A.54. Calle	F.1
A.55. Calle	F.1
A.56. Calle	F.1
A.57. Calle	F.1
A.58. Calle	F.1
A.59. Calle	F.1
A.60. Calle	F.1
A.61. Calle	F.1
A.62. Calle	F.1
A.63. Calle	F.1
A.64. Calle	F.1
A.65. Calle	F.1
A.66. Calle	F.1
A.67. Calle	F.1
A.68. Calle	F.1
A.69. Calle	F.1
A.70. Calle	F.1
A.71. Calle	F.1
A.72. Calle	F.1
A.73. Calle	F.1
A.74. Calle	F.1
A.75. Calle	F.1
A.76. Calle	F.1
A.77. Calle	F.1
A.78. Calle	F.1
A.79. Calle	F.1
A.80. Calle	F.1
A.81. Calle	F.1
A.82. Calle	F.1
A.83. Calle	F.1
A.84. Calle	F.1
A.85. Calle	F.1
A.86. Calle	F.1
A.87. Calle	F.1
A.88. Calle	F.1
A.89. Calle	F.1
A.90. Calle	F.1
A.91. Calle	F.1
A.92. Calle	F.1
A.93. Calle	F.1
A.94. Calle	F.1
A.95. Calle	F.1
A.96. Calle	F.1
A.97. Calle	F.1
A.98. Calle	F.1
A.99. Calle	F.1
A.100. Calle	F.1

Legenda

- perímetro y nombre de núcleo de población
- límite municipal; sección censal
- autopistas y autovías; carreteras principales
- carreteras secundarias; otras carreteras
- hospital; salud; ayuntamiento; boca de metro
- línea de ferrocarril; estación



Fecha de cierre de versión: 31 de diciembre de 2024