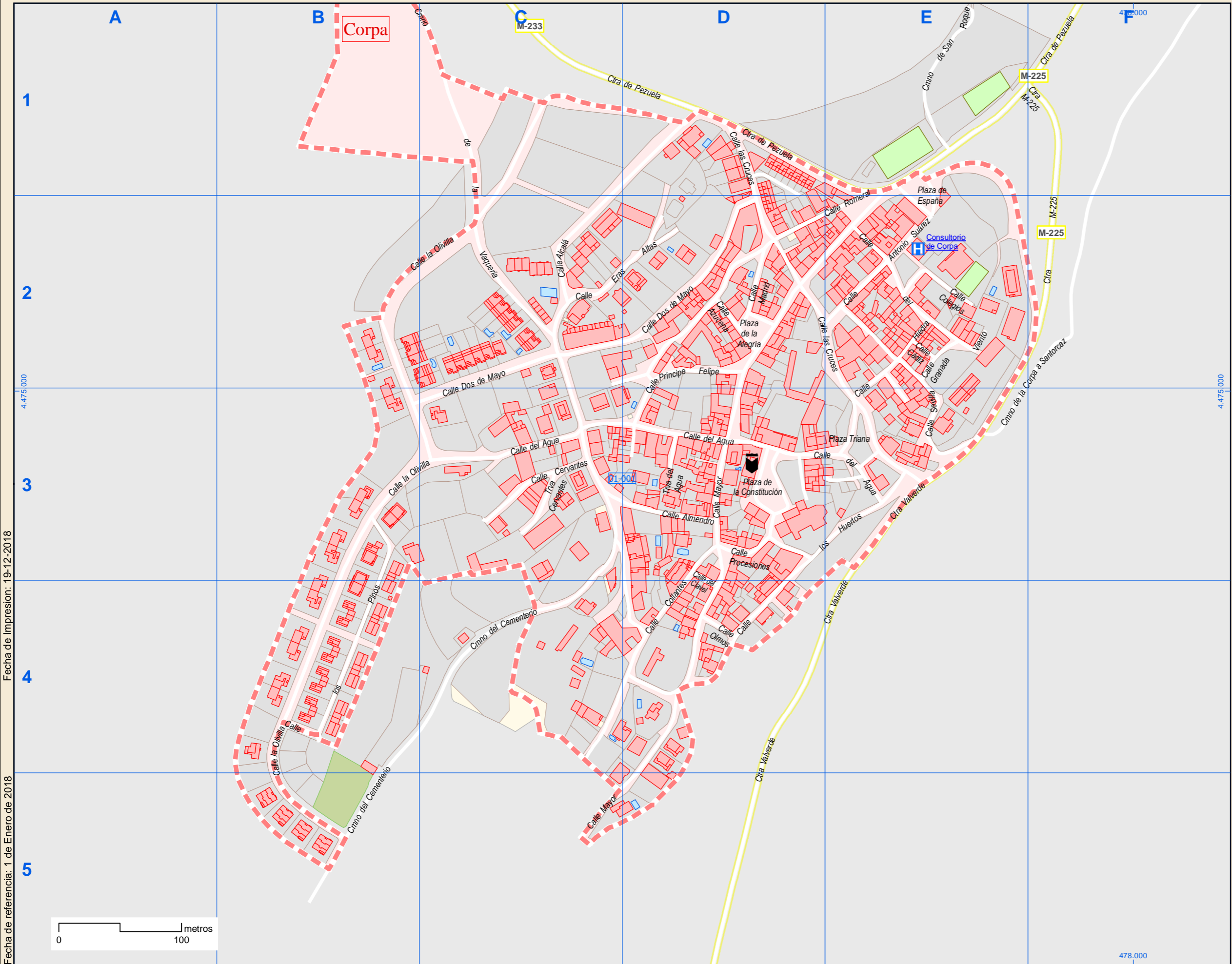




Callejero municipal de Corpa

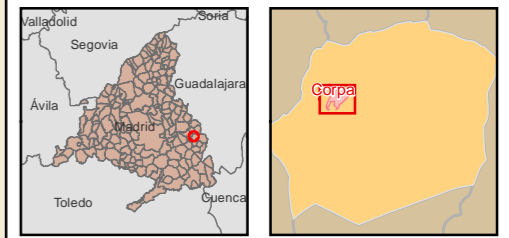


Índice de calles

Agua, Calle	C-3, D-3, E-3
Agua, Trva	D-3
Alcalá, Calle	C-1, C-2, C-3, D-1, D-3, D-4
Alegría, Plaza	D-2
Almendo, Calle	C-3, D-3
Antonio Suárez, Calle	D-2, E-2
Azucena, Calle	D-2
Cádiz, Calle	E-2
Cementerio, Cmno	B-4, B-5, C-3, C-4
Cervantes, Calle	C-3
Cervantes, Trva	C-3
Clavel, Calle	D-3, D-4
Colegios, Calle	E-2
Collantes, Calle	C-4, D-3, D-4
Constitución, Plaza	D-3
Corpa a Santorcaz, Cmno	E-2, E-3, F-1, F-2
Cruces, Calle	D-1, D-2, E-2, E-3
Dos de Mayo, Calle	B-3, C-2, C-3, D-2
Eras Altas, Calle	C-2, D-2
España, Plaza	E-1, E-2
Granada, Calle	E-2
Hiedra, Calle	E-2, E-3
Huertos, Calle	D-3, D-4, E-3
M-225, Ctra	E-1, F-1, F-2
Madrid, Calle	D-2
Mayor, Calle	C-5, D-2, D-3, D-4, D-5, E-1, E-2
Olivilla, Calle	B-2, B-3, B-4, B-5, C-1, C-2, C-3, D-1, D-4
Pezuela, Ctra	C-1, D-1, E-1, F-1
Pinos, Calle	B-3, B-4
Príncipe Felipe, Calle	D-2, D-3
Procesiones, Calle	D-3
Romeral, Calle	C-2, D-2, E-1, E-2
San Roque, Cmno	E-1
Sevilla, Calle	E-2, E-3
Triana, Plaza	E-3
Valverde, Ctra	D-4, D-5, E-1, E-2, E-3, E-4, F-2
Vaquería, Cmno	B-1, C-1, C-2
Viento, Calle	E-2

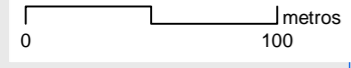
Legenda

- Meco: perímetro y nombre de núcleo de población
- 01-002: límite municipal; sección censal
- A-6: autopistas y autovías; carreteras principales
- M-604: carreteras secundarias; otras carreteras
- H: hospital; ayuntamiento; boca de metro
- T: línea de ferrocarril; estación



Fecha de Impresión: 19-12-2018

Fecha de referencia: 1 de Enero de 2018



478.000