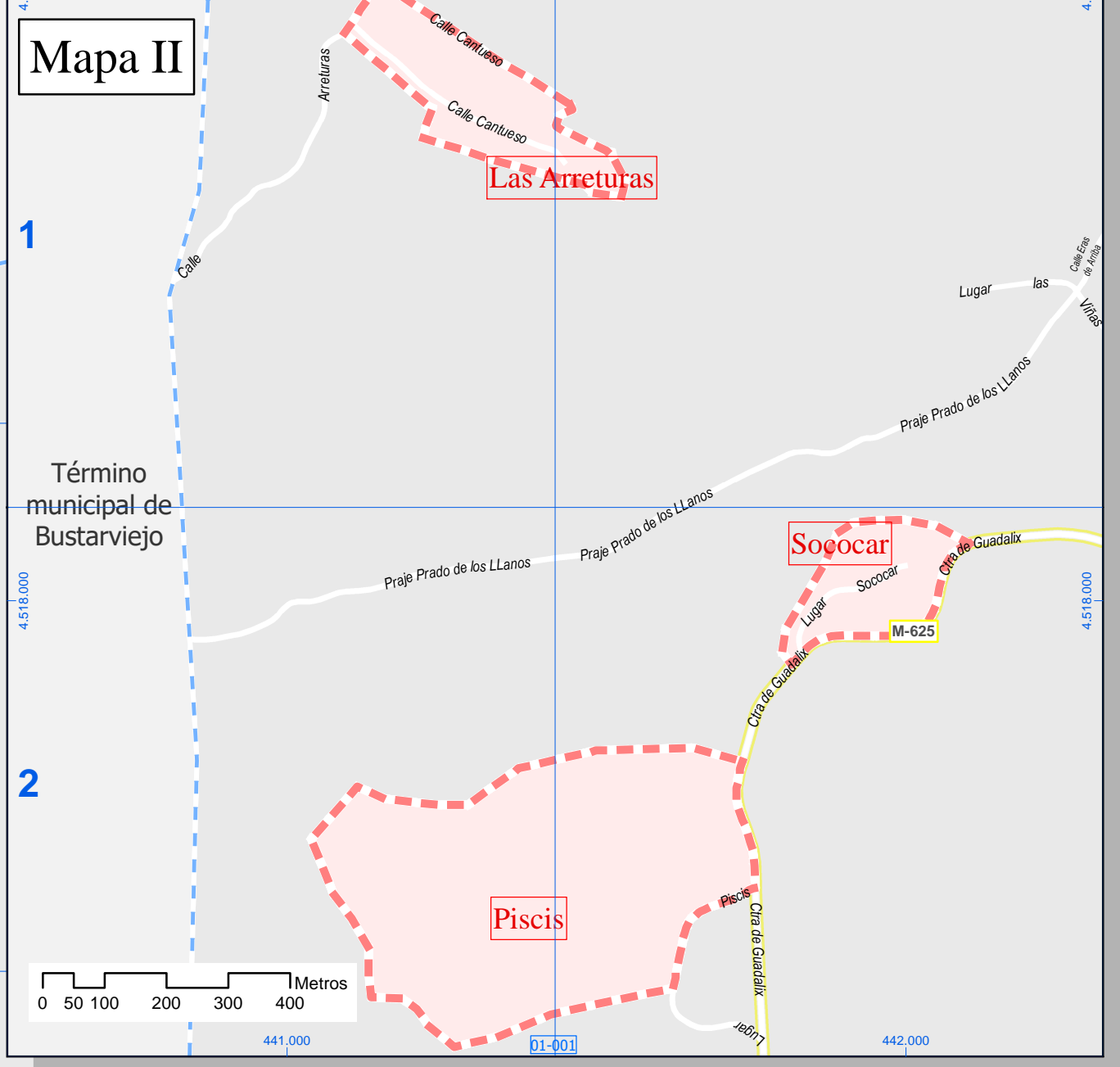
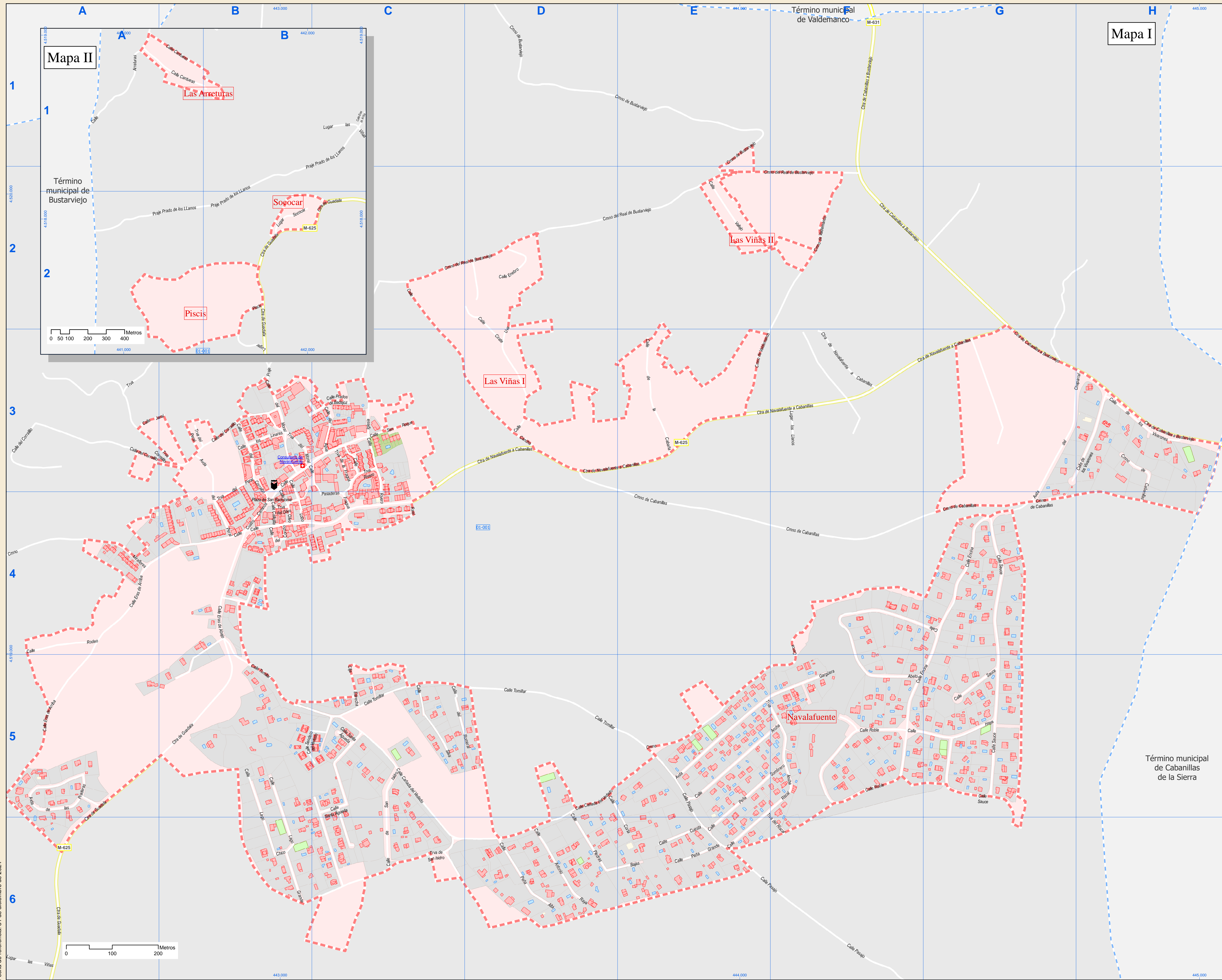




Callejero municipal de Navalafuente



Dirección General de Economía
CONSEJERÍA DE ECONOMÍA,
HACIENDA Y EMPLEO



Índice de calles

Abeto, Calle	F-4, F-5, G-4
Agua, Calle	C-3
Ancha, Calle	E-5, F-5
Ancha, Trva	E-5, F-5
Arbolito Raya, Calle	D-5
Arreturas, Calle	A-1
Arreturas, Trva	B-1
Bustarviejo, Cmno	B-1, B-2, B-3, D-1, E-1, E-2
Cabanillas a Bustarviejo, Ctra	F-1, F-2, G-2, G-3, H-2, H-3
Cabanillas, Cmno	D-3, E-3, E-4, F-4, G-4, H-3, H-4
Cabanillas, Calle	E-3
Callejilla, Calle	B-4
Cancho, Calle	C-2, C-3, D-3
Cantueso, Calle	A-1, B-1
Cañada del Vedado, Calle	C-5, C-6, D-5, D-6, E-5
Cerca, Cmno	E-5, F-4, F-5
Chaparral, Avda	G-3, G-4, H-3
Crales, Calle	D-7, D-3
Corcho, Calle	B-4
Cornalio, Calle	A-3, B-3
Cornalio, Trva	A-3, B-2, B-3
Corralón, Calle	B-3, B-4
Corta, Calle	D-5, E-5, E-6
Cuatro Caminos, Calle	B-1
Cuestia, Calle	E-6
El Jara, Praje	B-2, B-3
Encina, Calle	F-5, G-4, G-5
Enebro, Calle	D-2
Eras de Abajo, Calle	B-4
Eras de Arriba, Calle	A-4, A-5, B-4
Eras de Arriba, Calle	B-1
Estrecha, C/ija	C-5
Fragua, Calle	C-3, C-4
Fragua, Trva	C-3
Garguera, Avda	E-5, F-5
Guadalix, Ctra	A-5, A-6, B-4, B-5
Guadalix, Ctra	B-2
Haya, Calle	F-5, G-5
Iglesia, Calle	B-3, C-3
Jara, Calle	A-3, B-3
Lago Chico, Calle	B-5, B-6
Lago Grande, Calle	B-5, B-6
Linares, Calle	B-3
Llanos, Lugar	F-3
Lobo, Calle	B-3, B-4
Miraflores, Cmno	A-4
Moral, Calle	B-3
Moral, Trva	B-3
Navalafuente a Cabanillas, Ctra	C-3, C-4, D-3, E-3, F-3, G-2, G-3
Olivio, Calle	B-3, B-4
Olivio, Trva	B-4
Pasaderas, Calle	B-3, C-3, C-4
Pasajo, Calle	E-5, E-6, F-6
Peña Alta, Calle	D-3
Peña Grande, Calle	E-6
Peña Sombrero, Calle	E-5, E-6, F-5
Peral, Avda	B-3, B-4
Peral, Trva	B-3, B-4
Piedras Bajas, Calle	D-5, D-6, E-6
Píscis, Lugar	B-2
Praderas, Avda	A-5
Prado de los Llanos, Praje	A-2, B-1, B-2
Prados de Badajoz, Calle	B-3, C-3
Real de Bustarviejo, Cmno	C-2, C-3, D-2, E-2, F-2
Real, Calle	B-4, C-4
Riscal, Calle	E-5, E-6, F-5
Riscal, Trva	E-5, E-6, F-6
Rivero, Calle	C-3, C-4
Rivero, Trva	C-3
Roble, Calle	F-5
Rodeo, Calle	A-4
Romeral, Calle	C-5, D-5
San Bartolomé, Plaza	B-3, B-4
San Isidro, Calle	C-5, C-6
San Isidro, Trva	B-6, C-6
San Roque, Calle	C-3
Santa Agueda, Calle	C-5, C-6
Sauce, Calle	G-4, G-5, G-6
Sordero del Vedado, Calle	B-5, C-5
Silva, Calle	C-5
Sococar, Lugar	B-2
Tomillar, Calle	B-4, B-5, C-5, D-5, E-5
Uva, Calle	D-2, D-3
Valdemanco, Cmno	E-3, F-2, F-3
Vallejo, Calle	E-2
Viñas, Lugar	A-6
Viñas, Lugar	B-1
Vivarones, Calle	G-3, H-3

Legenda

- Mecco: perímetro y nombre de núcleo de población
- 01-003: límite municipal; sección censal
- 4008: autopistas y autovías; carreteras principales
- 410: carreteras secundarias; otras carreteras
- Hospital, salud, ayuntamiento; boca de metro
- línea de ferrocarril; estación

