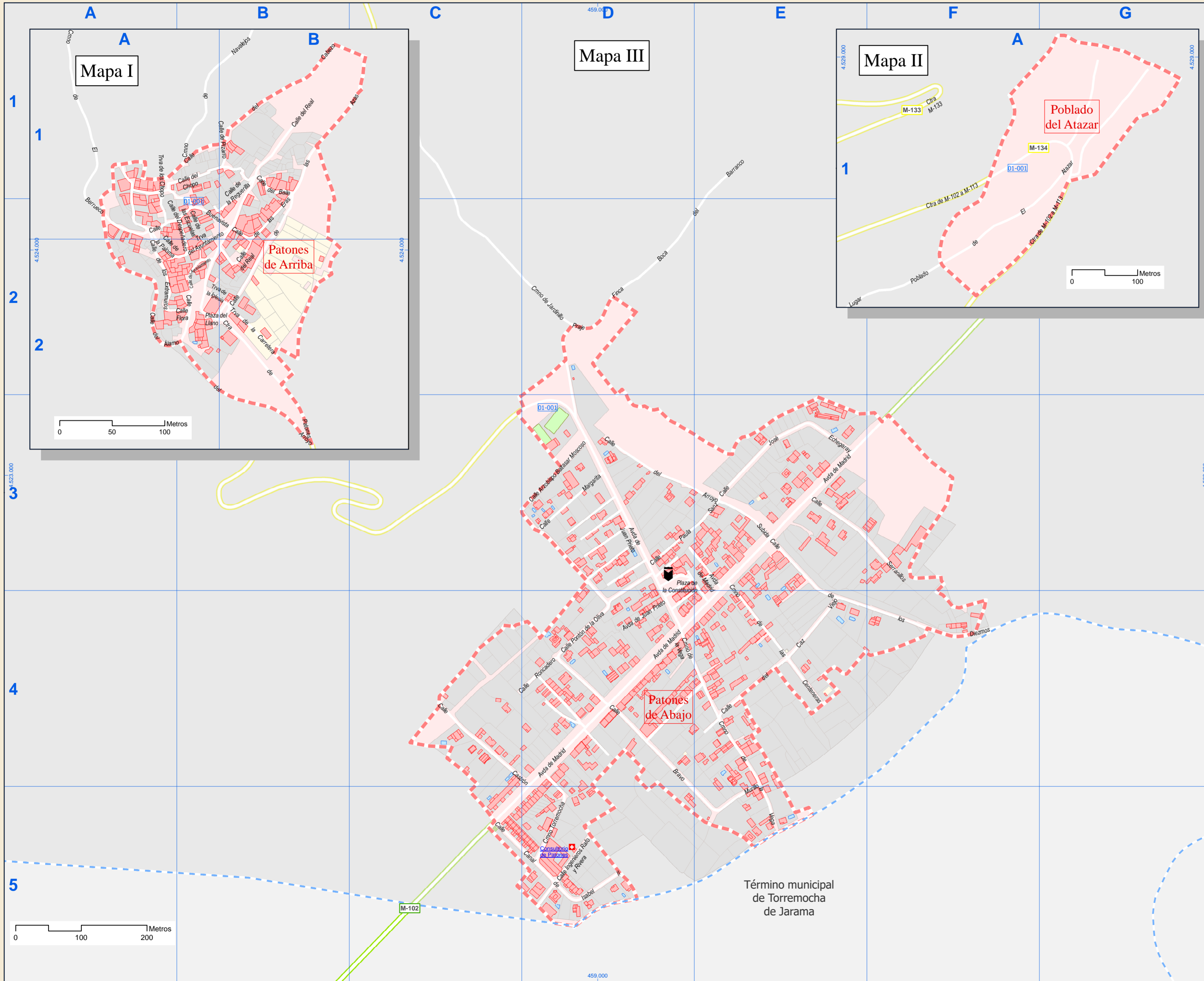




# Callejero municipal de Patones



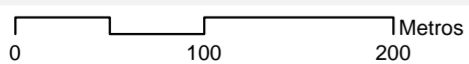
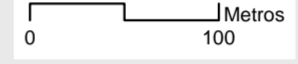
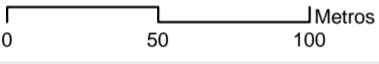
Dirección General de Economía  
CONSEJERÍA DE ECONOMÍA,  
FACIENDA Y EMPLEO



Mapa I

Mapa III

Mapa II



## Índice de calles

Alamo, Calle	I A-2
Arroyo Subida, Calle	III D-3, E-3
Arroyo, Calle	I A-2, B-2
Arzobispado Baltasar Mosc, Calle	III C-3, D-3, D-4
Ayuntamiento, Calle	I A-2
Ayuntamiento, Irva	I A-1, A-2, B-1
Azas, Calle	I B-1, B-2
Baile, Calle	I B-1
Bravo Murillo, Calle	III D-4, D-5, E-4, E-5
Buenavista, Calle	I A-1, B-1
Cabezo, Calle	I A-1, B-1
Canal de Isabel II, Calle	III C-5, D-5
Carretera, Irva	I B-2
Castrón, Calle	III C-4, D-4
Caz Viejo, Calle	III E-4
Centeneras, Cmno	III E-3, E-4
Chopo, Calle	I A-1, B-1
Chopo, Irva	I A-1
Constitución, Plaza	III D-3, D-4
Despeñadero, Calle	I A-1, A-2
Diezmos, Calle	III E-3, E-4, F-4
El Bermeuco, Cmno	I A-1
Eras, Calle	I B-1
Escuelas, Calle	I A-1
Extramuros, Calle	I A-1, A-2
Finca Boca del Baranco, Praje	III D-2, E-1, E-2
Flora, Calle	I A-2
Iglesia, Irva	I A-2, B-2
Ingenieros Rafo y Rivera, Calle	III D-5
Jardimillo, Cmno	III C-1, C-2, D-2, D-3
José Echegaray, Calle	III E-3
Juan Prieto, Avda	III D-3, D-4, E-3, E-4
Llano, Plaza	I A-2, B-2
M-102 a M-113, Ctra	II A-1
M-133, Ctra	II A-1
Madrid, Avda	III C-5, D-3, D-4, D-5, E-3, E-4, F-3
Margaría, Calle	III D-3
Navalejos, Cmno	I A-1, B-1
Paloma, Calle	I A-1, A-2
Patones Amba y Abajo, Ctra	I B-2
Patones Amba y Abajo, Ctra	III B-2, B-3, C-1, C-2, C-3, D-3
Patones, Ctra	I B-2
Paula Sanz, Calle	III D-3, E-3
Pizarro, Calle	III B-1
Poblado de El Abazar, Lugar	I A-1
Pontón de la Oliva, Calle	III D-3, D-4
Real, Calle	I A-2, B-1, B-2
Reguerilla, Calle	I A-1, B-1
Roncadero, Calle	III C-4, D-4
Serranillos, Calle	III E-3, F-3
Torrelaguna al límite de, Ctra	III C-5, F-2, F-3, G-1, G-2
Torremocha, Cmno	III D-4, D-5
Vega, Cmno	III D-4, E-4, E-5

## Leyenda

- Meco perímetro y nombre de núcleo de población
- 01-002 límite municipal; sección censal
- M-608 autopistas y autovías; carreteras principales
- M-604 M-618 carreteras secundarias; otras carreteras
- hospital; salud; ayuntamiento; boca de metro
- línea de ferrocarril; estación

