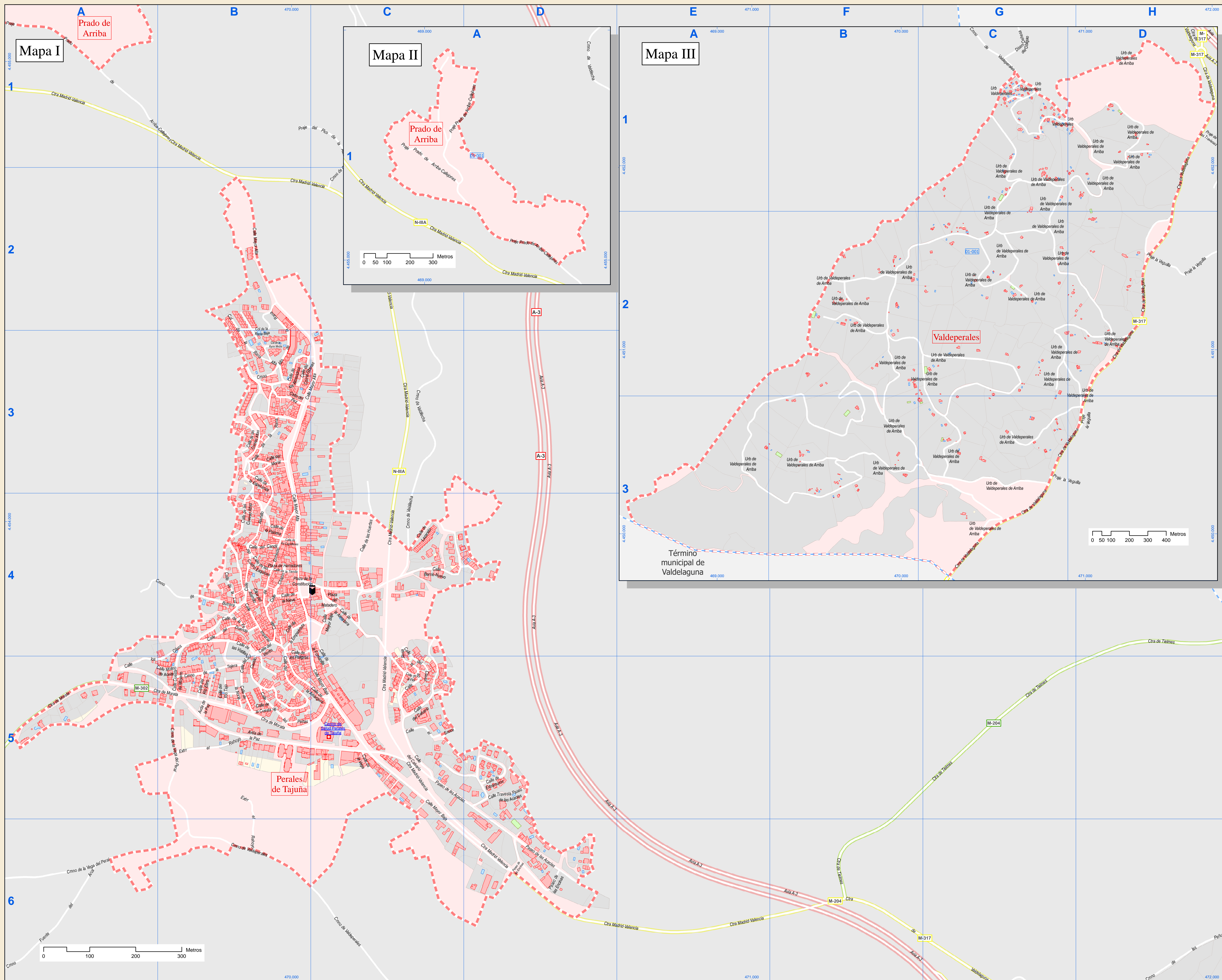




# Callejero municipal de Perales de Tajuña



Dirección General de Economía,  
CONSEJERÍA DE ECONOMÍA,  
HAGIENDA Y EMPLEO



## Índice de calles

A-3, Avía	D-1, D-2, D-3, D-4, D-5, D-6, E-5, E-6
A-3, Avía	D-1
Acacias, Paseo	C-5, D-5, D-6
Alamillo, Calle	B-3, B-4
Alamillo, C/lon	B-4
Almazara, Calle	C-3
Almendros, Calle	B-3
Alto de la Rana, Cmno	B-2, B-3
Amargura, Calle	B-4, B-5, C-5
Barrío Nuevo, Calle	B-4, C-4, D-4
Butrera, Cmno	A-4, B-4
Calvario, Calle	C-4, C-5
Canón, Calle	B-4
Caspiñanes, Calle	B-4
Castillo, Calle	B-4, B-5
Chapín, Calle	B-4
Clavel, Calle	C-4, C-5
Constitución, Plaza	B-4
Corral Gitanas, Calle	B-3, C-3
Cuatro Esquinas, Calle	B-4
Cuesta de Moyano, Calle	A-5, B-4, B-5
Cuevas, Calle	B-5
Cuevas Altas, Calle	B-3, B-4
Dehesa del Obligao, Dsem	C-1
Dueño, Calle	B-4
Empeñada, Calle	B-4
Erincias, Paseo	D-6
Ermitorio, Calle	B-4
Españanza, Calle	B-3
Extramuros, Calle	C-5, D-5
Fe, Calle	B-4
Fior, Calle	C-5
Fontanilla, Calle	C-4, C-5
Fuente del Arca, Cmno	A-5
Herradores, Plaza	B-4
Huertitas, Calle	C-3, C-4
Imperial, Calle	B-4
Lazareto, Calle	C-4
Luz, Calle	B-4
Madrid-Valencia, Cra	A-1, B-1, B-2, C-2, C-3, C-4, C-5, C-6
Madrid-Valencia, Cra	A-1
Maladero, Plaza	C-4
Mayor Alta, Calle	B-2, B-3, B-4, C-3
Mayor Baja, Calle	B-4, C-4, C-5, C-6, D-6
Molino de Aceite, Calle	A-5, B-5
Moral, Calle	B-3
Morala, Cra	A-5, B-5, C-5
Nieve, Calle	B-4
Noria, Calle	B-5
Olivones, Cmno	C-1, C-2
Olivos, Calle	A-5, B-4, B-5
Paloma, Calle	B-4
Paz, Avda	B-5, C-5
Pedregos, Calle	B-4, C-4
Perlas, Calle	B-5, C-5
Perfueles, Cmno	G-6, H-6
Pez, Calle	B-3
Pico de la Alameda, Praje	B-1, C-1
Prado de Amba-Callejone, Praje	A-1, B-1
Prado de Amba-Callejone, Praje	A-1
Rana Alta, Col	B-2, B-3
Rana Baja, Col	B-2, B-3
Rana Media, Col	B-3
Rana, Calle	B-3
Rehoyo, Extrr	B-5, B-6
Río Ebro, Calle	B-5
Río Tajo, Calle	B-5
Rosa, Calle	C-4, C-5
Sauce, Calle	C-5
Sol, Calle	B-4, B-5
Tejera, Cmno	B-5
Tielmes, Cra	F-5, F-6, G-5, H-4, H-5
Tienda, Calle	B-4
Travesías, Praje	D-1
Trv. Paseo de las Acacias, Calle	D-5
Valdelaguna, Cra	F-8, G-6
Valdelaguna, Cra	C-3, D-1, D-2, D-3
Valdeperales de Amba, Urb	A-3, B-1, B-2, B-3, C-1, C-2, C-3, D-1
Valdeperales, Cmno	B-6, C-6
Valdeperales, Cmno	C-1
Valdeperales, Urb	C-1, D-1
Valdelecha, Cmno	C-1, C-2, C-3, C-4
Valdelecha, Cmno	A-1
Vega del Peral, Cmno	A-5, B-5, B-6
Vega, Calle	C-5
Veguilla, Praje	C-3, D-1, D-2, D-3
Viento, Calle	B-4
Vistillas, Calle	B-4, B-5

## Legenda

- Mecco: perímetro y nombre de núcleo de población
- límite municipal; sección censal
- autopistas y autovías; carreteras principales
- carreteras secundarias; otras carreteras
- hospital; salud; ayuntamiento; boca de metro
- línea de ferrocarril; estación

